

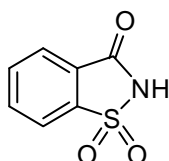
29. 25 カルボキシイミド官能化合物（サッカリン及びその塩を含む。）及びイミン官能化合物

(Carboxyimide-function compounds (including saccharin and its salts) and imine-function compounds.)

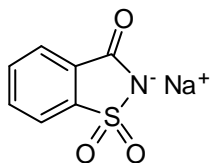
(A) イミド

(Imides)

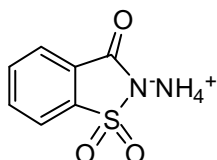
(1) サッカリン (1,2-ベンズイソチアゾリン-3-オン-1,1-ジオキシド) 及びその塩  
(Saccharin or 1,2-benzisothiazolin-3-one 1,1-dioxide and its salts)



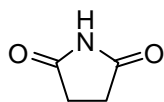
・ サッカリンのナトリウム塩  
(Sodium saccharin)



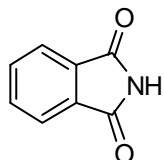
・ サッカリンのアムモニウム塩  
(Ammonium saccharin)



(2) こはく酸イミド  
(Succinimide)

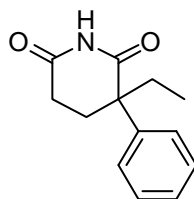


(3) フタル酸イミド  
(Phthalimide)



## (4) グルテチミド

(Glutethimide)

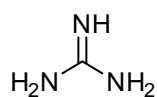


## (B) イミン

(Imines)

## (1) グアニジン

(Guanidine)

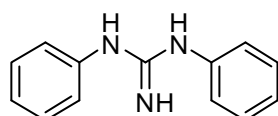


## • グアニジンの誘導体

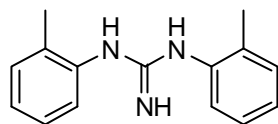
(Derivatives of guanidine)

## (a) ジフェニルグアニジン

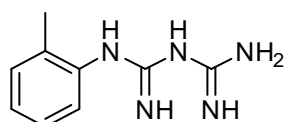
(Diphenylguanidine)



## (b) ジ-オルト-トリルグアニジン

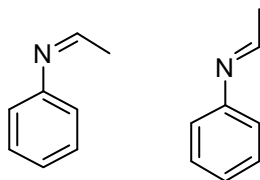
(Di-*o*-tolylguanidine)

## (c) オルト-トリルジグアニド

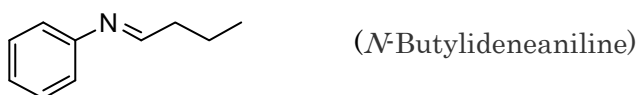
(*o*-Tolyldiguanide)

(2) アルドイミン  
(Aldimines)

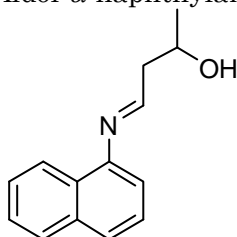
(a) エチリデンアニリン  
(Ethylideneaniline)



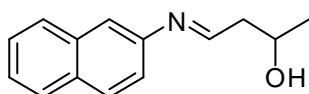
(b) ブチリデンアニリン  
(Butylideneaniline)



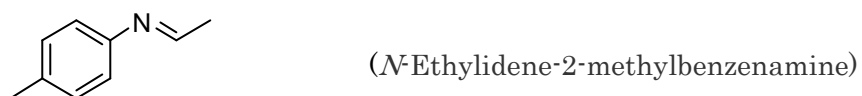
(c) アルドール-アルファ-ナフチルアミン  
(Aldol- $\alpha$ -naphthylamine)



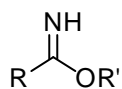
• アルドール-ベータ-ナフチルアミン  
(Aldol- $\beta$ -naphthylamine)



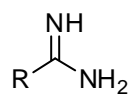
(d) エチリデン-パラ-トルイジン  
(Ethylidene-*p*-toluidine)



- (3) イミノエーテル類  
(Imino ethers)



- (4) アミジン類  
(Amidines)



- (5) 2,6-ジクロロフェノールインドフェノール  
(2,6-Dichlorophenolindophenol)

