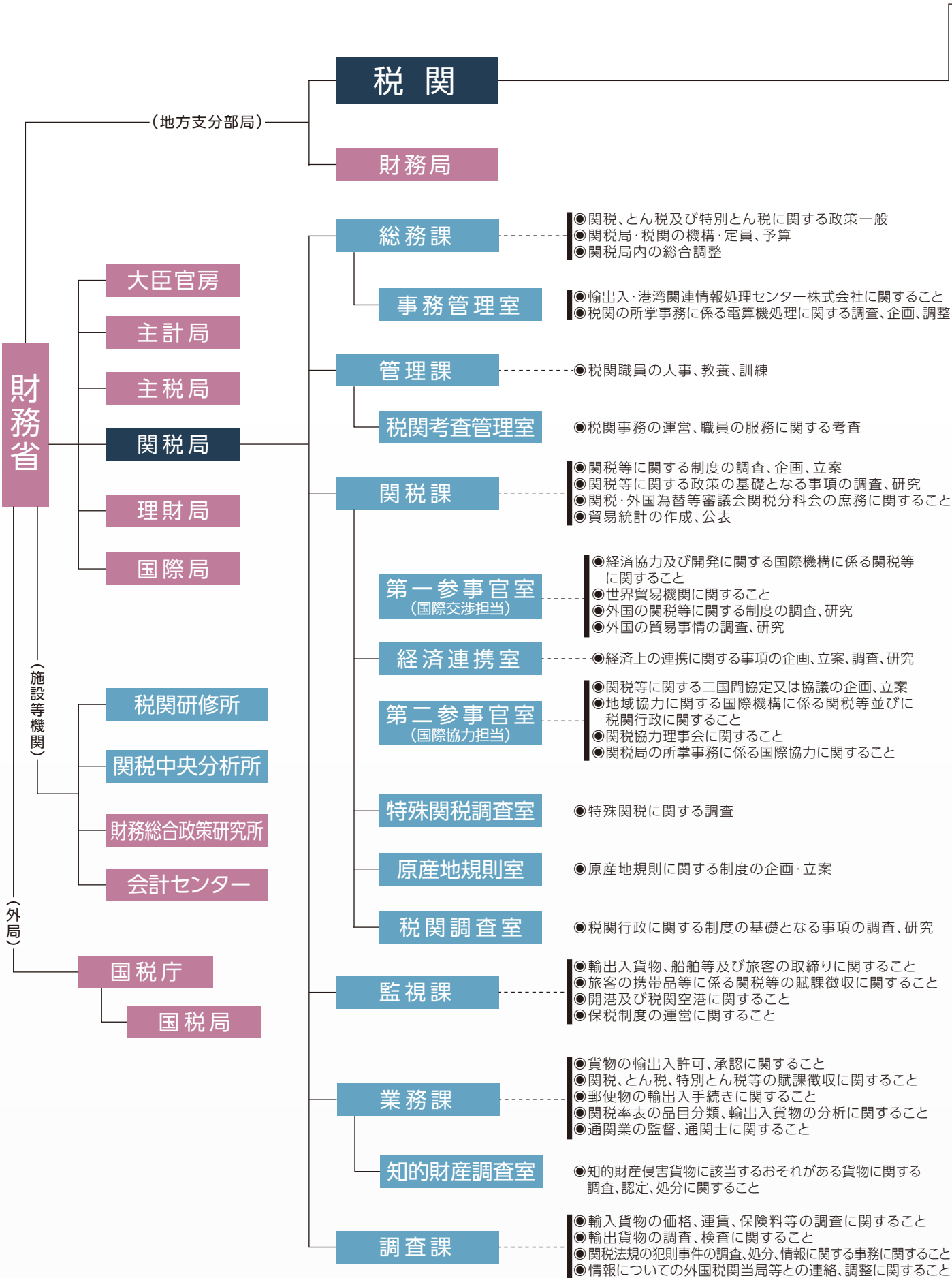


財務省税関の組織図



税関

9税関10,074人 ※令和4年度定員

- 総務部** 税関事務の総合調整、税関についての広報及び広聴
- 監視部** 船舶・航空機・輸出入貨物の取締り、旅客・乗組員の携帯品等の取締り・検査及び徴税、保税地域等の許可又は承認及び取締り
- 業務部** 輸出入貨物に係る審査・許可及び承認、輸入貨物に係る関税等の税率の適用・確定及び徴税、輸出入貨物の分析、国際郵便物の検査及び徴税
- 調査部** 輸出入された貨物に関する調査、犯則事件の調査及び処分、情報の管理及び分析、外国貿易統計の作成

税関支署[68] 税関出張所[106] 税関監視署[9]

財務省

神戸税関

門司税関

沖縄地区税関

関税中央分析所

税関研修所

函館税関

東京税関

横浜税関

名古屋税関

大阪税関

長崎税関