

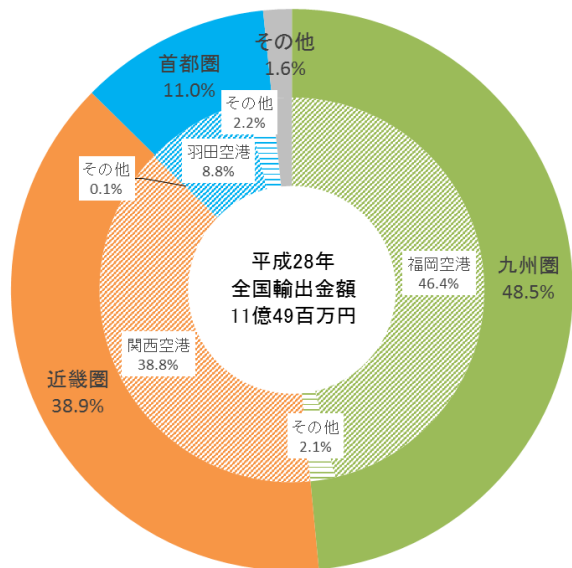


【経済圏・港別 輸出金額シェア】

平成28年のいちごの経済圏別輸出金額シェアは、九州圏が48.5%で第1位、近畿圏が38.9%で第2位となりました。

港別シェアは福岡空港が46.4%で第1位、関西空港が38.8%で第2位となっています。

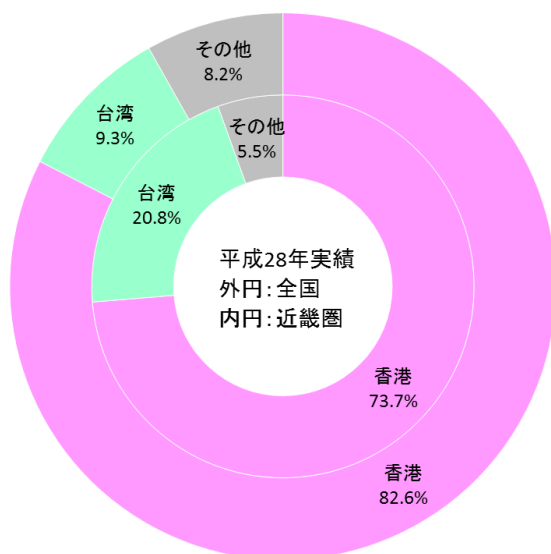
業界によると、近畿圏から輸出されるいちごの主な産地は福岡県、熊本県、長崎県などだそうです。



【国別輸出金額シェア】

平成28年の輸出国別シェアは、全国・近畿圏ともに香港が第1位、台湾が第2位となっています。

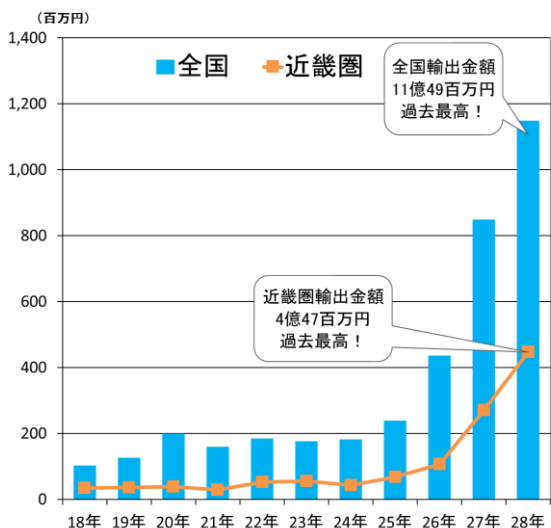
全国、近畿圏ともに香港、台湾の二か国で全体の9割以上を占めています。



【輸出金額推移】

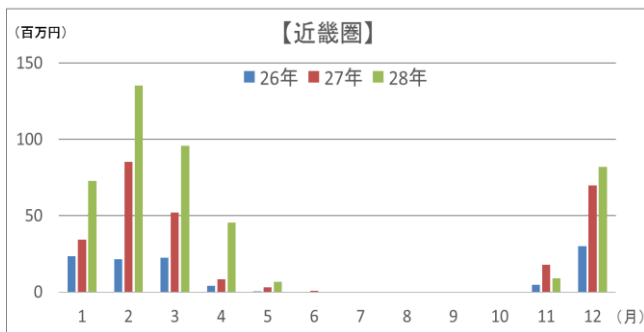
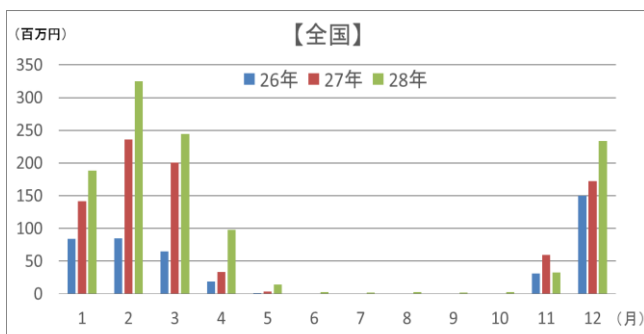
平成28年の全国からのいちごの輸出金額は11億49百万円となり過去最高を更新しました。これは10年前の平成18年と比べ10倍以上となっています。

近畿圏からの輸出金額は平成26年頃から急激に増加し、平成28年は過去最高となる4億47百万円となりました。



【月別輸出金額動向】

いちごの旬は春ですが、日本ではハウス栽培が主流であるため、秋から春先にかけて出荷最盛期となり、11月～4月ごろまで輸出されています。



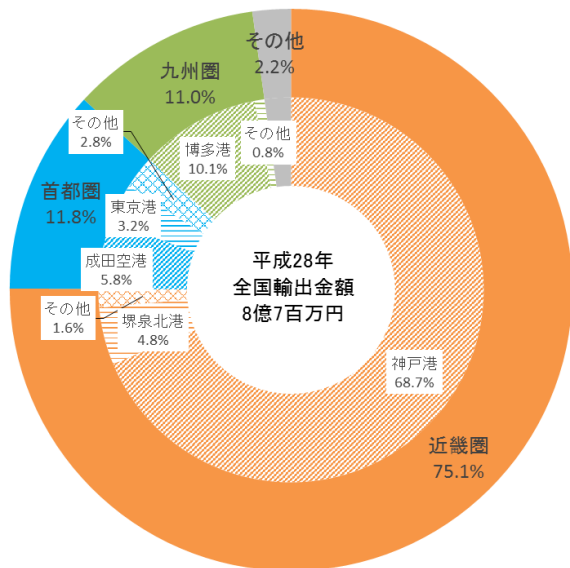


【経済圏・港別 輸出金額シェア】

平成28年の近畿圏からの梨の輸出金額の全国シェアは75.1%となり、経済圏別で第1位となりました。

近畿圏の中では神戸港が全国シェア68.7%で港別で第1位、堺泉北港が4.8%で第4位となっています。

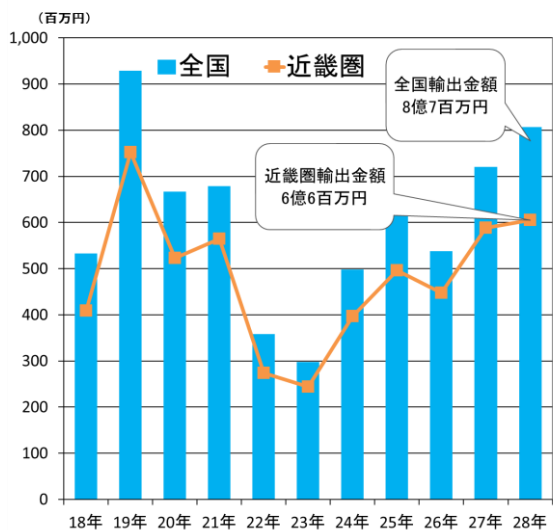
業界によると、近畿圏から輸出される梨の主な産地は鳥取県、山形県、長野県などだそうです。



【輸出金額推移】

平成28年の梨の輸出金額は全国が8億7百万円、近畿圏が6億6百万円となりました。

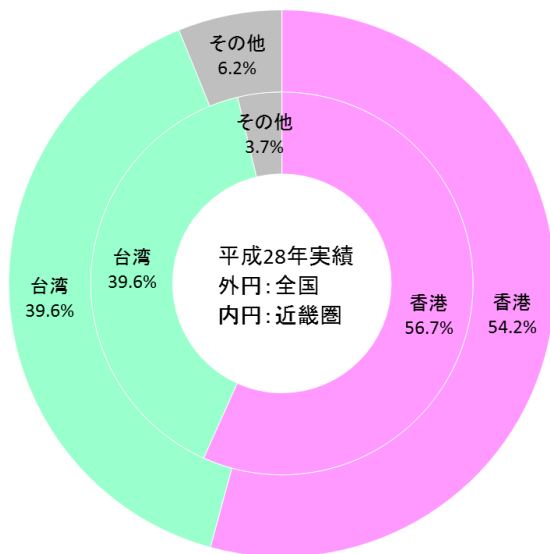
梨の不作などの影響により、平成22、23年は輸出金額が大きく落ち込みましたが、翌年以降は回復基調で推移しています。



【国別輸出金額シェア】

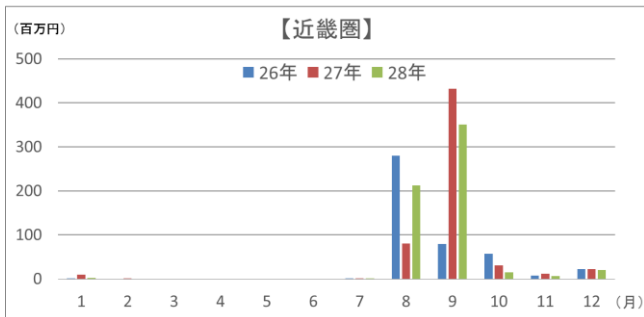
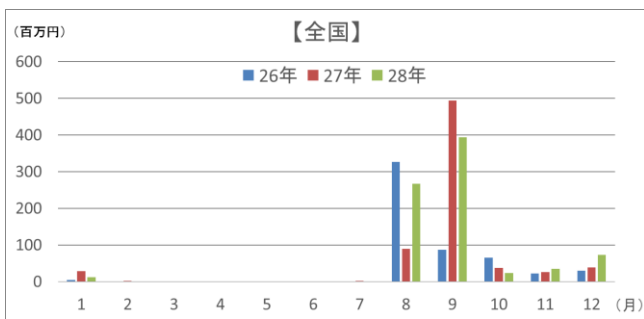
平成28年の輸出国別シェアは、全国・近畿圏ともに香港が第1位、台湾が第2位となっています。

全国、近畿圏ともに香港、台湾の二か国で全体の9割以上を占めています。



【月別輸出金額動向】

過去3年間の月別輸出金額の動向を見ると、梨の旬である8、9月が香港、台湾での中秋節と重なり、贈答品用として人気があるため輸出が多くなっています。



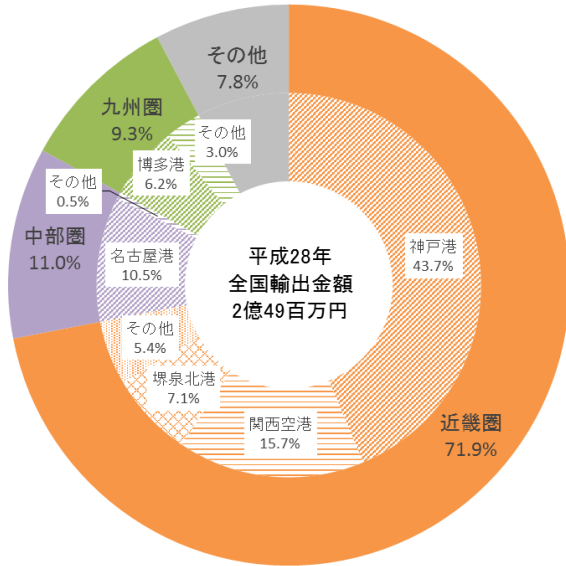


【経済圏・港別 輸出金額シェア】

平成28年の近畿圏からの柿の輸出金額の全国シェアは71.9%となり、経済圏別で1位となりました。

近畿圏の中では神戸港が全国シェア43.7%で港別で第1位、関西空港が15.7%で第2位、堺泉北港が7.1%で第4位となっています。

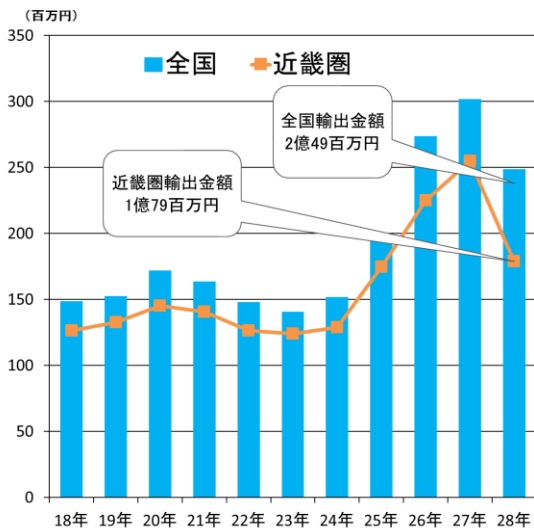
業界によると、近畿圏から輸出される柿の主な産地は和歌山県、奈良県、鳥取県などだそうです。



【輸出金額推移】

平成28年の全国からの柿の輸出金額は前年比17.6%減の2億49百万円となりました。

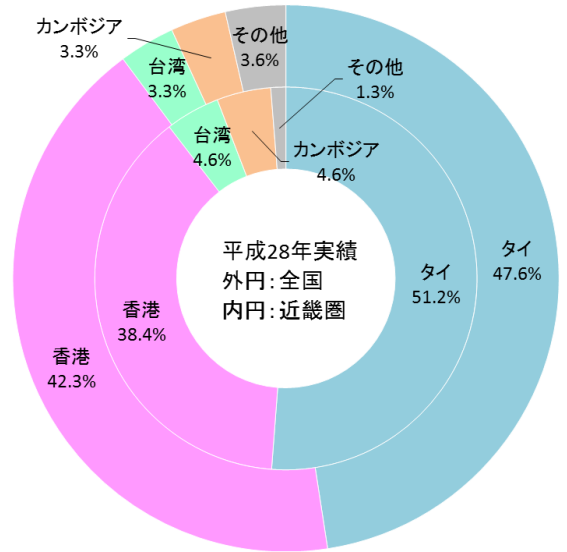
近畿圏からの輸出金額は前年比29.9%減の1億79百万円でした。



【国別輸出金額シェア】

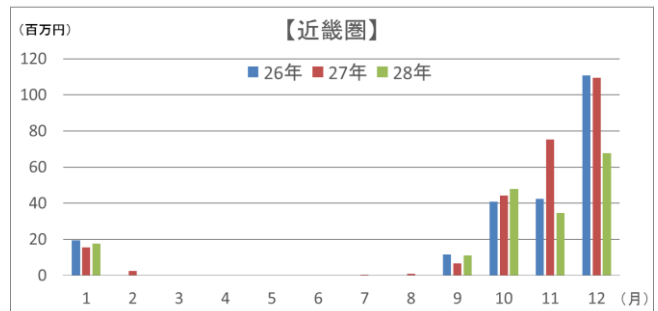
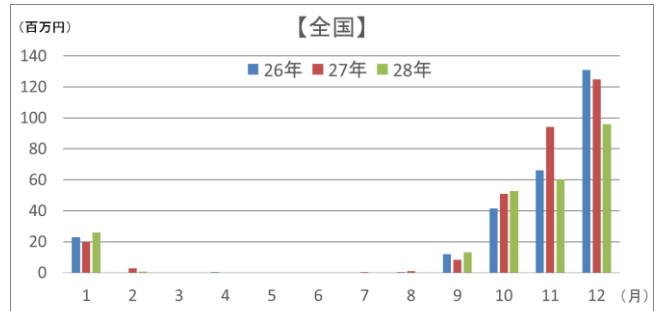
平成28年の輸出国別シェアは、全国、近畿圏ともにタイが1位となり、約5割を占めています。

第2位も全国、近畿圏ともに香港で約4割を占め、タイ、香港の二か国で約9割となっています。



【月別輸出金額動向】

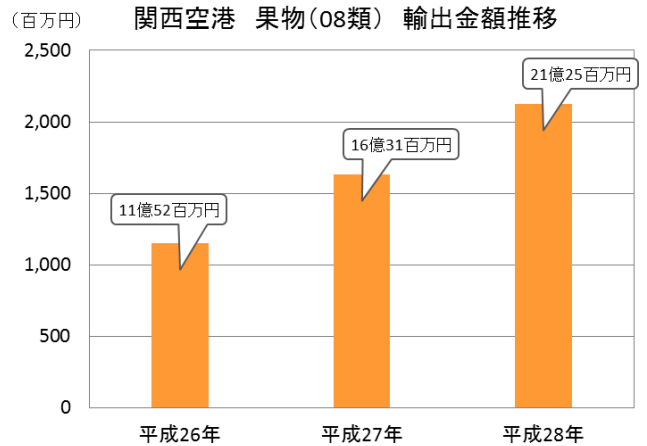
過去3年間の柿の輸出動向を見ると、柿の旬である10、11月から輸出が増加し、12月にピークを迎えていることがわかります。



○まとめ(～業界ヒアリング～)

近年、果物の輸出が伸びていますが、なかでも関西空港から多く輸出されている「ぶどう」「もも」「いちご」の増加には目を見張るものがあります。

業界によると、平成27年に食材輸出に特化した定温保冷倉庫がオープンしたことが大きく貢献しているそうです。果物全体の貿易額を見ても、関西空港からの輸出額は、オープン前の平成26年と比較し平成28年には約2倍となり、影響の大きさがうかがえます。



鮮度管理が重要な果物の輸出において、船便は航空便と比べ輸送期間が長くなりますが、神戸港は果物の産地である中国地方や九州地方とのアクセスの良さや、香港、台湾向けの船便が豊富なことから「梨」「柿」などの輸出が盛んです。温度管理のできるコンテナの利用や果物を真空パックするなど、鮮度を保つ工夫を凝らして輸出しているそうです。

国別輸出では「ぶどう」「もも」「いちご」「梨」については香港、台湾の二か国で9割以上を占めています。香港、台湾では春節(旧暦の正月)、端午節(旧暦の5月5日)、中秋節(旧暦の8月15日)などの祝日の際に、親戚、友人、仕事関係など、お世話になった人へ贈り物をする文化があり、高級品として品質が高く評価されている日本産の果物が贈答品として人気が高いそうです。「柿」についてはタイが国別第1位ですが、高級品として認識されている日本産の「柿」が甘いものの好きのタイの人々、特に富裕層に好まれているからだそうです。

こうした果物の輸出において、業界では、生産者の高齢化や後継者不足により果物の供給は減少傾向にあるため、商品確保が困難になりつつあるが、香港や台湾などでの日本産果物の人気は益々高まっており、今後も輸出は拡大するのではないか、と見ているそうです。



・本資料を他に転載するときは大阪税関の資料に基づく旨を注記してください。
・本資料に関するお問い合わせは大阪税関調査部調査統計課まで。(電話06-6966-5385)

果物の輸出

統計品目表 第8類

輸出金額推移

(単位: 百万円)

	全国		近畿圏		
	金額	前年比	金額	前年比	全国比
平成18年	7,984	102.8%	3,151	101.2%	39.5%
平成19年	11,362	142.3%	4,364	138.5%	38.4%
平成20年	10,649	93.7%	3,543	81.2%	33.3%
平成21年	8,461	79.5%	2,749	77.6%	32.5%
平成22年	9,236	109.2%	2,928	106.5%	31.7%
平成23年	8,482	91.8%	2,343	80.0%	27.6%
平成24年	5,880	69.3%	2,092	89.3%	35.6%
平成25年	10,693	181.9%	3,563	170.4%	33.3%
平成26年	13,234	123.8%	4,149	116.4%	31.3%
平成27年	19,334	146.1%	5,669	136.7%	29.3%
平成28年	20,680	107.0%	5,827	102.8%	28.2%

ぶどうの輸出

統計品目番号0806.10-000

平成28年 国別輸出金額

(単位: 百万円)

全国			近畿圏		
国名	金額	構成比	国名	金額	構成比
香港	868	37.4%	香港	422	34.6%
台湾	288	12.4%	台湾	221	18.1%
その他	1,168	50.3%	その他	579	47.4%

輸出金額推移

(単位: 百万円)

	全国		近畿圏		
	金額	前年比	金額	前年比	全国比
平成18年	299	171.4%	198	146.9%	66.1%
平成19年	414	138.2%	297	150.2%	71.8%
平成20年	449	108.6%	307	103.2%	68.3%
平成21年	465	103.6%	364	118.8%	78.3%
平成22年	425	91.3%	341	93.6%	80.3%
平成23年	277	65.2%	227	66.5%	82.0%
平成24年	404	146.1%	317	139.7%	78.4%
平成25年	672	166.2%	509	160.5%	75.7%
平成26年	912	135.7%	670	131.7%	73.5%
平成27年	1,545	169.3%	1,014	151.3%	65.6%
平成28年	2,324	150.4%	1,223	120.6%	52.6%

平成28年 経済圏・港別輸出金額 (単位: 百万円)

	金額	全国比
近畿圏	1,223	52.6%
関西空港	936	40.3%
神戸港	280	12.0%
その他	7	0.3%
首都圏	877	37.7%
羽田空港	540	23.3%
成田空港	213	9.2%
その他	124	5.3%
その他経済圏	224	9.7%
合計	2,324	100.0%

全国 月別輸出金額動向

(単位: 千円)

	1月	2月	3月	4月	5月	6月	7月	8月	9月	10月	11月	12月
平成26年	885	-	-	2,479	35,464	64,454	86,204	273,220	196,929	144,621	69,488	38,611
平成27年	7,234	-	-	683	32,573	98,129	137,863	233,849	548,418	268,766	147,510	69,882
平成28年	8,785	389	-	4,297	93,064	164,543	213,293	449,889	623,469	354,296	238,955	172,902

近畿圏 月別輸出金額動向

(単位: 千円)

	1月	2月	3月	4月	5月	6月	7月	8月	9月	10月	11月	12月
平成26年	885	-	-	1,456	30,425	46,236	65,163	193,737	137,915	112,556	51,274	30,575
平成27年	5,041	-	-	428	26,866	68,236	101,150	146,746	334,092	180,093	106,456	45,095
平成28年	4,989	389	-	2,886	66,638	99,040	126,531	213,285	342,658	192,059	121,748	52,462

ももの輸出

統計品目番号0809.30-000

平成28年 経済圏・港別輸出金額 (単位:百万円)

	金額	全国比
近畿圏	654	54.3%
関西空港	415	34.5%
神戸港	229	19.0%
その他	10	0.8%
首都圏	398	33.1%
羽田空港	221	18.4%
成田空港	83	6.9%
東京港	69	5.7%
その他	25	2.1%
その他経済圏	151	12.6%
合計	1,203	100.0%

平成28年 国別輸出金額 (単位:百万円)

全国			近畿圏		
国名	金額	構成比	国名	金額	構成比
香港	868	72.1%	香港	422	64.6%
台湾	288	23.9%	台湾	221	33.8%
その他	48	4.0%	その他	10	1.6%

輸出金額推移 (単位:百万円)

	全国		近畿圏		
	金額	前年比	金額	前年比	全国比
平成18年	365	85.2%	164	83.3%	45.1%
平成19年	465	127.4%	247	150.2%	53.1%
平成20年	498	107.2%	254	102.9%	51.0%
平成21年	461	92.7%	266	104.9%	57.7%
平成22年	453	98.2%	265	99.4%	58.4%
平成23年	259	57.1%	160	60.5%	61.8%
平成24年	380	146.6%	240	149.5%	63.1%
平成25年	576	151.7%	368	153.5%	63.9%
平成26年	828	143.7%	546	148.4%	65.9%
平成27年	1,086	131.2%	717	131.4%	66.1%
平成28年	1,203	110.8%	654	91.2%	54.3%

全国 月別輸出金額動向

(単位:千円)

	1月	2月	3月	4月	5月	6月	7月	8月	9月	10月	11月	12月
平成26年	-	-	-	511	15,789	55,427	235,454	377,599	138,744	4,140	-	-
平成27年	-	-	-	269	30,556	93,390	327,508	350,326	277,493	6,126	-	-
平成28年	-	-	-	-	43,744	103,900	311,817	496,048	246,037	1,805	-	-

近畿圏 月別輸出金額動向

(単位:千円)

	1月	2月	3月	4月	5月	6月	7月	8月	9月	10月	11月	12月
平成26年	-	-	-	252	13,280	33,075	167,436	259,468	69,550	2,593	-	-
平成27年	-	-	-	-	22,324	67,907	222,709	225,215	176,811	2,189	-	-
平成28年	-	-	-	-	34,053	67,648	162,095	269,052	119,907	1,180	-	-

いちごの輸出

統計品目番号0810.10-000

平成28年 経済圏・港別輸出金額 (単位:百万円)

	金額	全国比
九州圏	557	48.5%
福岡空港	533	46.4%
その他	24	2.1%
近畿圏	447	38.9%
関西空港	445	38.8%
その他	1	0.1%
首都圏	126	11.0%
羽田空港	101	8.8%
その他	25	2.2%
その他経済圏	19	1.6%
合計	1,149	100.0%

平成28年 国別輸出金額 (単位:百万円)

全国			近畿圏		
国名	金額	構成比	国名	金額	構成比
香港	948	82.6%	香港	329	73.7%
台湾	107	9.3%	台湾	93	20.8%
その他	94	8.2%	その他	25	5.5%

輸出金額推移 (単位:百万円)

	全国		近畿圏		
	金額	前年比	金額	前年比	全国比
平成18年	103	179.7%	35	191.3%	34.1%
平成19年	127	122.6%	35	100.5%	27.9%
平成20年	201	158.3%	39	111.6%	19.7%
平成21年	159	79.4%	29	72.3%	17.9%
平成22年	185	116.4%	52	183.7%	28.3%
平成23年	177	95.3%	55	105.9%	31.4%
平成24年	182	102.8%	43	76.8%	23.5%
平成25年	240	131.9%	68	160.4%	28.6%
平成26年	436	181.9%	106	155.4%	24.4%
平成27年	849	194.9%	271	255.0%	31.9%
平成28年	1,149	135.3%	447	164.8%	38.9%

全国 月別輸出金額動向

(単位:千円)

	1月	2月	3月	4月	5月	6月	7月	8月	9月	10月	11月	12月
平成26年	83,794	85,254	64,595	19,232	1,006	-	-	-	-	-	31,488	150,216
平成27年	141,609	236,009	200,551	33,721	3,736	739	-	-	-	-	59,963	172,610
平成28年	188,549	325,155	244,199	97,947	14,426	2,550	2,316	2,728	2,191	2,751	32,465	233,316

近畿圏 月別輸出金額動向

(単位:千円)

	1月	2月	3月	4月	5月	6月	7月	8月	9月	10月	11月	12月
平成26年	23,575	21,310	22,440	4,041	215	-	-	-	-	-	4,594	30,127
平成27年	34,244	85,331	51,876	8,240	3,181	739	-	-	-	-	17,778	69,710
平成28年	72,727	135,262	95,755	45,618	6,791	-	-	-	-	-	8,835	81,872

梨の輸出

統計品目番号0808.30-000
(旧番号0808.20-000)

平成28年 経済圏・港別輸出金額 (単位:百万円)

	金額	全国比
近畿圏	606	75.1%
神戸港	554	68.7%
堺泉北港	39	4.8%
その他	13	1.6%
首都圏	95	11.8%
成田空港	47	5.8%
東京港	26	3.2%
その他	22	2.8%
九州圏	88	11.0%
博多港	82	10.1%
その他	7	0.8%
その他経済圏	18	2.2%
合計	807	100.0%

全国 月別輸出金額動向

	1月	2月	3月	4月	5月	6月	7月	8月	9月	10月	11月	12月
平成26年	4,365	-	-	-	-	-	1,318	327,304	86,654	65,924	22,227	30,472
平成27年	29,188	1,778	-	-	-	-	1,895	90,093	494,267	38,063	25,956	39,335
平成28年	12,260	292	-	-	-	-	337	267,465	393,971	23,875	35,519	72,931

近畿圏 月別輸出金額動向

	1月	2月	3月	4月	5月	6月	7月	8月	9月	10月	11月	12月
平成26年	1,222	-	-	-	-	-	666	280,252	78,943	56,564	7,694	22,436
平成27年	9,932	691	-	-	-	-	1,146	79,976	431,915	31,022	11,694	21,853
平成28年	2,200	-	-	-	-	-	337	212,304	350,671	14,399	6,104	19,588

柿の輸出

統計品目番号0810.70-000
(旧番号0810.90-100)

平成28年 経済圏・港別輸出金額 (単位:百万円)

	金額	全国比
近畿圏	179	71.9%
神戸港	109	43.7%
関西空港	39	15.7%
堺泉北港	18	7.1%
その他	13	5.4%
中部圏	27	11.0%
名古屋港	26	10.5%
その他	1	0.5%
九州圏	23	9.3%
博多港	15	6.2%
その他	8	3.0%
その他経済圏	19	7.8%
合計	249	100.0%

全国 月別輸出金額動向

	1月	2月	3月	4月	5月	6月	7月	8月	9月	10月	11月	12月
平成26年	22,868	-	-	220	-	-	-	429	11,912	41,507	66,121	130,801
平成27年	19,721	2,694	-	-	-	-	477	839	8,397	50,768	94,000	125,006
平成28年	26,005	764	-	-	-	-	-	-	13,075	52,649	60,227	95,911

近畿圏 月別輸出金額動向

	1月	2月	3月	4月	5月	6月	7月	8月	9月	10月	11月	12月
平成26年	19,471	-	-	-	-	-	-	-	11,711	40,849	42,353	110,751
平成27年	15,664	2,406	-	-	-	-	477	839	6,739	44,186	75,310	109,399
平成28年	17,600	-	-	-	-	-	-	-	11,191	47,804	34,479	67,800

平成28年 国別輸出金額

(単位:百万円)

全国			近畿圏		
国名	金額	構成比	国名	金額	構成比
香港	437	54.2%	香港	343	56.7%
台湾	320	39.6%	台湾	240	39.6%
その他	50	6.2%	その他	23	3.7%

輸出金額推移

(単位:百万円)

	全国		近畿圏		
	金額	前年比	金額	前年比	全国比
平成18年	533	66.9%	409	56.9%	76.8%
平成19年	929	174.5%	753	184.0%	81.0%
平成20年	667	71.8%	523	69.4%	78.4%
平成21年	679	101.8%	565	108.1%	83.2%
平成22年	358	52.8%	273	48.4%	76.4%
平成23年	298	83.2%	244	89.3%	81.9%
平成24年	498	167.2%	397	162.8%	79.8%
平成25年	616	123.7%	496	124.8%	80.5%
平成26年	538	87.4%	448	90.3%	83.2%
平成27年	721	133.9%	588	131.4%	81.6%
平成28年	807	111.9%	606	103.0%	75.1%

平成28年 国別輸出金額

(単位:百万円)

全国			近畿圏		
国名	金額	構成比	国名	金額	構成比
タイ	118	47.6%	タイ	92	51.2%
香港	105	42.3%	香港	69	38.4%
台湾	8	3.3%	台湾	8	4.6%
カンボジア	8	3.3%	カンボジア	8	4.6%
その他	9	3.6%	その他	2	1.3%

輸出金額推移

(単位:百万円)

	全国		近畿圏		
	金額	前年比	金額	前年比	全国比
平成18年	149	86.5%	126	80.2%	85.0%
平成19年	152	102.5%	133	105.0%	87.1%
平成20年	172	112.9%	145	109.4%	84.4%
平成21年	164	95.1%	141	96.9%	86.1%
平成22年	148	90.6%	126	89.8%	85.4%
平成23年	141	95.0%	124	98.0%	88.1%
平成24年	152	107.9%	129	104.1%	85.0%
平成25年	200	131.7%	175	135.4%	87.5%
平成26年	274	137.0%	225	128.8%	82.2%
平成27年	302	110.2%	255	113.3%	84.5%
平成28年	249	82.4%	179	70.1%	71.9%