

清涼飲料水の輸出

平成28年10月24日
大 阪 税 関

○清涼飲料水の輸出が増加中！！

輸出数量・金額過去最高！

(全国・近畿圏とも)

近畿圏が経済圏別シェアNO. 1！

(数量・金額とも)

アラブ首長国連邦が輸出先NO. 1！

(全国・近畿圏とも)

【はじめに】

近年、清涼飲料水の輸出が増加しています。一息つきたいときには缶コーヒーやペットボトル入りのお茶、お菓子と一緒に炭酸飲料、肌荒れが気になるときには美容成分配合のドリンクなど、いろいろな種類の清涼飲料水が私たちの身近にあります。

はたしてどのような国にどれほど輸出されているのでしょうか？今回は清涼飲料水の輸出にスポットを当ててみました。

(注1)本特集における清涼飲料水は、統計品目番号2202項「水(鉱水及び炭酸水を含むものとし、砂糖その他の甘味料又は香料を加えたものに限る。)」その他のアルコールを含有しない飲料(第20.09項の果実又は野菜のジュースを除く。)」に分類されるものを集計しています。

(Page 4【参考：本特集における清涼飲料水】参照)

(注2)本特集における経済圏は以下の都府県を含むものです。

近畿圏：大阪、京都、兵庫、滋賀、奈良、和歌山の2府4県

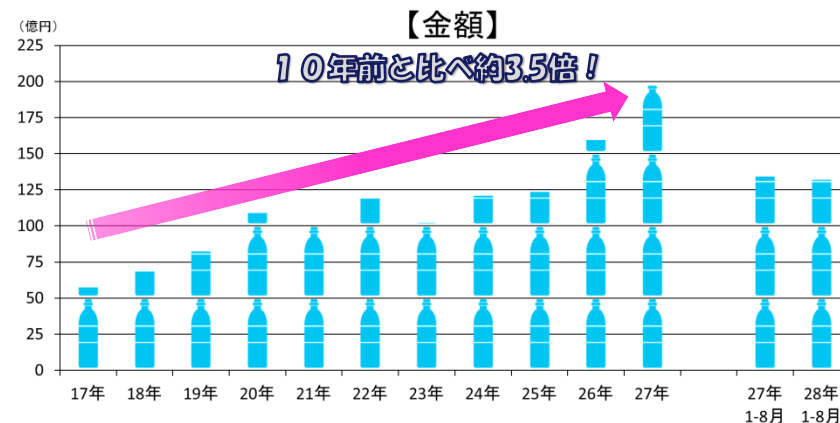
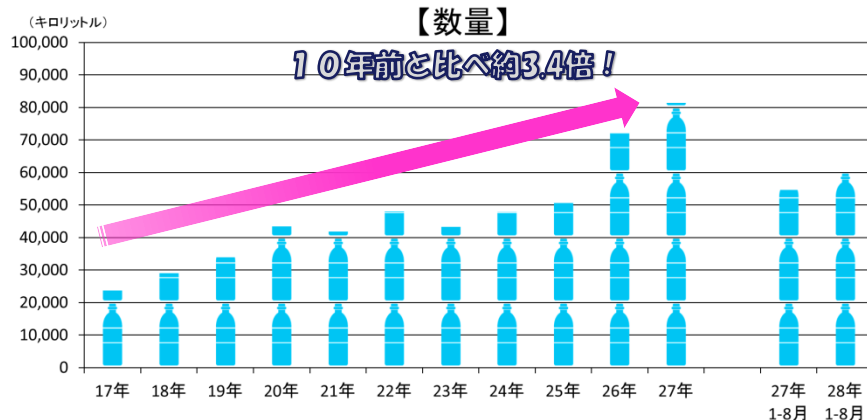
首都圏：東京、千葉、神奈川、茨城、栃木、群馬、埼玉、山梨の1都7県

中部圏：愛知、岐阜、三重、長野、静岡の5県

九州圏：福岡、山口、佐賀、長崎、熊本、大分、宮崎、鹿児島、沖縄の9県

【全国輸出推移】

清涼飲料水の平成27年の全国の輸出実績は数量81,432キロリットル、金額197億円となり、それぞれ過去最高を更新しました。10年前の平成17年と比べ、数量・金額ともに3倍以上の伸びを示しています。

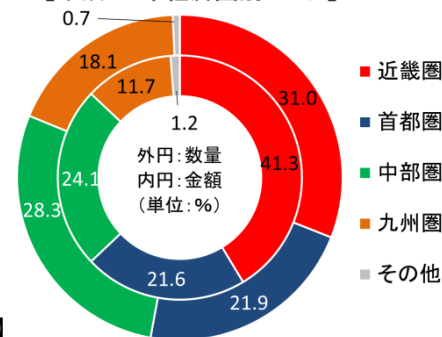


【経済圏別輸出推移】

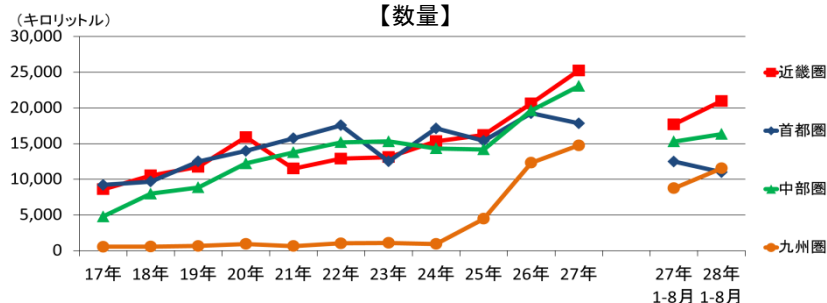
平成27年の輸出実績を経済圏別でみると、近畿圏が数量31.0%、金額41.3%を占め、数量・金額ともに3年連続で全国シェア第1位となりました。また、平成27年の近畿圏の輸出実績は25,237キロリットル、82億円となり、数量・金額ともに過去最高を更新しました。

業界によると、近畿圏からの輸出が多い理由は清涼飲料水の製造拠点や物流拠点が近畿圏やその周辺に多く立地しているためとのことです。

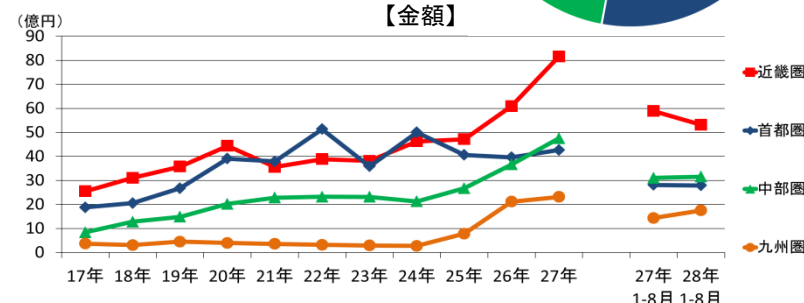
【平成27年経済圏別シェア】



【数量】



【金額】



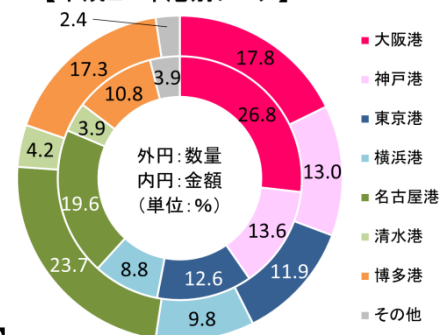
【港別輸出推移】

平成27年の輸出実績を港別でみると、数量ベースでは名古屋港が23.7%を占め、平成21年から7年連続で第1位となっています。近畿圏の港では大阪港が17.8%で第2位、神戸港が13.0%で第4位となっています。

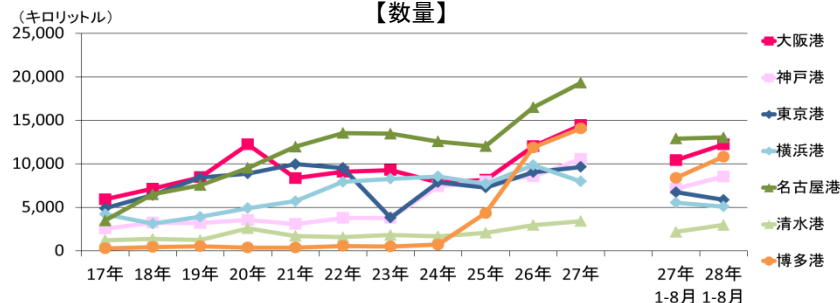
また、平成27年の港別輸出金額は大阪港が26.8%を占め、平成25年から3年連続で第1位となっています。

神戸港は13.6%で第3位です。両港とも近年輸出金額を大きく増やしており、大阪港は4年連続、神戸港は6年連続の増加となっています。

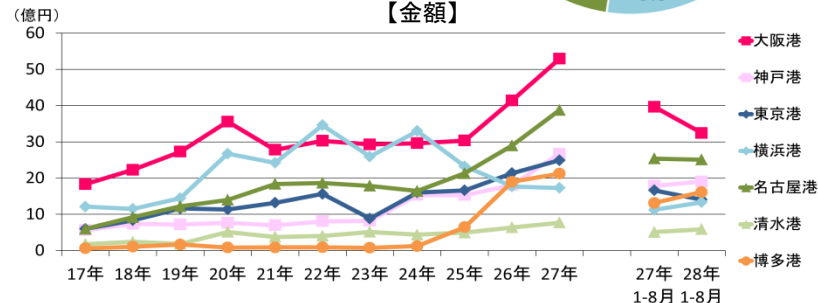
【平成27年港別シェア】



【数量】



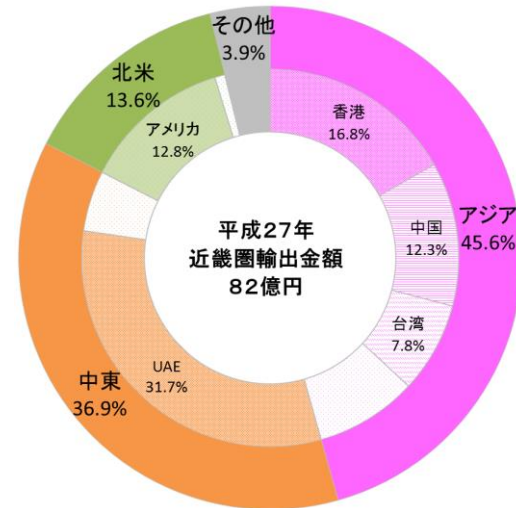
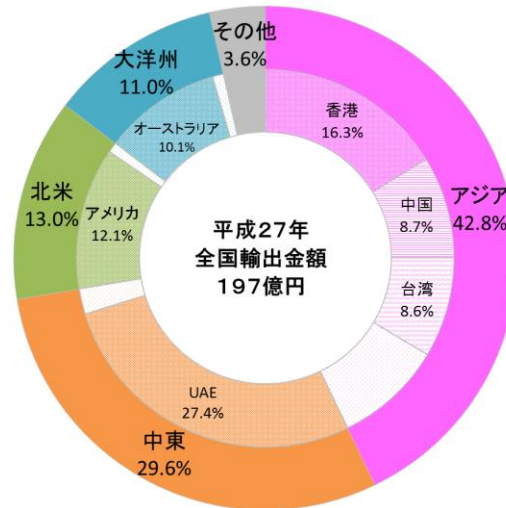
【金額】



【地域・国別輸出動向】

平成27年の地域別の輸出金額では全国・近畿圏ともにアジアがトップ、次いで第2位が中東、第3位が北米の順となっています。

国別の輸出金額は全国・近畿圏ともにアラブ首長国連邦(UAE)がトップで第2位が香港、第3位がアメリカとなっています。全国ではオーストラリアが第4位となっていますが、近畿圏ではTOP10圏外となっており、中東・アジアの割合が高くなっています。



【各国の人気商品】

世界各地に輸出されている清涼飲料水ですが、業界によると国により輸出される商品は様々だそうです。

アラブ首長国連邦では若い男性を中心に、カフェインやアミノ酸、ビタミンなどの成分を含んだドリンク(以下、「エナジードリンク」という)が人気です。

台湾ではコンビニでの販売が拡大し、コーヒーや緑茶、甘みのある紅茶(特にミルクティー)などが人気です。

健康志向や美容への関心の高まりから、香港・中国では美容成分が配合された飲料が、オーストラリアでは豆乳や無糖茶が人気です。アメリカでは無糖茶のほかに日本でおなじみの飲み物であるラムネも人気です。



【おわりに】

日本ではスーパーやコンビニ、自動販売機などいろいろな場所で清涼飲料水が販売されています。その種類も多種多様で、コーヒー、お茶、炭酸飲料、エナジードリンク、スポーツドリンクなど挙げればきりがありません。

近年、国を挙げての食料品の輸出が盛んになっていますが、清涼飲料水についても大きな伸びを示しています。平成27年の全国の輸出金額は10年前の平成17年と比べ約3.5倍となる197億円に達しました。

業界の話では、この輸出増加について、健康志向の高まりや品質への信頼感から日本のバラエティ豊かな清涼飲料水が多くの人に受け入れられたことが要因として挙げられ、今後の展望としては、中東、アジア、北米等の既存の市場をさらに拡大しつつ、輸出の少ないヨーロッパなどの新規市場への輸出を模索し、さらなる輸出増大を目指していきたい、とのことです。

【参考：本特集における清涼飲料水】

【清涼飲料水に含むもの】

炭酸飲料

コーラ

ラムネ

サイダー

茶系飲料

緑茶飲料

紅茶飲料

ウーロン茶飲料

その他飲料

コーヒー飲料

エナジードリンク

スポーツドリンク

・・・etc.

【清涼飲料水に含まないもの】

ミネラルウォーター

炭酸水

アルコール分0.5%
を超える飲料

果実又は野菜の
ジュース

液状ヨーグルト

医薬品に
該当する飲料

・・・etc.



全国・経済圏別 輸出数量推移

	全国			近畿圏			首都圏			中部圏			九州圏			その他		
	キロリットル	前年比		キロリットル	前年比	全国比	キロリットル	前年比	全国比	キロリットル	前年比	全国比	キロリットル	前年比	全国比	キロリットル	前年比	全国比
平成17年	23,625	117.5%		8,606	106.6%	36.4%	9,209	117.6%	39.0%	4,785	135.2%	20.3%	558	159.7%	2.4%	467	153.1%	2.0%
平成18年	29,042	122.9%		10,531	122.4%	36.3%	9,675	105.1%	33.3%	7,982	166.8%	27.5%	568	101.9%	2.0%	286	61.4%	1.0%
平成19年	33,917	116.8%		11,748	111.6%	34.6%	12,501	129.2%	36.9%	8,860	111.0%	26.1%	663	116.6%	2.0%	144	50.3%	0.4%
平成20年	43,394	127.9%		15,895	135.3%	36.6%	13,973	111.8%	32.2%	12,228	138.0%	28.2%	938	141.4%	2.2%	360	249.7%	0.8%
平成21年	41,812	96.4%		11,507	72.4%	27.5%	15,728	112.6%	37.6%	13,760	112.5%	32.9%	639	68.2%	1.5%	177	49.2%	0.4%
平成22年	47,971	114.7%		12,901	112.1%	26.9%	17,562	111.7%	36.6%	15,177	110.3%	31.6%	1,034	161.8%	2.2%	1,296	731.7%	2.7%
平成23年	43,253	90.2%		13,095	101.5%	30.3%	12,501	71.2%	28.9%	15,306	100.8%	35.4%	1,090	105.4%	2.5%	1,261	97.3%	2.9%
平成24年	47,877	110.7%		15,326	117.0%	32.0%	17,139	137.1%	35.8%	14,324	93.6%	29.9%	944	86.6%	2.0%	144	11.4%	0.3%
平成25年	50,555	105.6%		16,208	105.8%	32.1%	15,377	89.7%	30.4%	14,170	98.9%	28.0%	4,469	473.3%	8.8%	332	230.7%	0.7%
平成26年	72,136	142.7%		20,634	127.3%	28.6%	19,258	125.2%	26.7%	19,645	138.6%	27.2%	12,309	275.4%	17.1%	289	87.1%	0.4%
平成27年	81,432	112.9%		25,237	122.3%	31.0%	17,830	92.6%	21.9%	23,052	117.3%	28.3%	14,746	119.8%	18.1%	567	196.0%	0.7%
平成27年1-8月	54,576	114.1%		17,695	130.9%	32.4%	12,475	98.7%	22.9%	15,286	107.2%	28.0%	8,742	121.0%	16.0%	379	192.9%	0.7%
平成28年1-8月	60,311	110.5%		20,953	118.4%	34.7%	10,990	88.1%	18.2%	16,339	106.9%	27.1%	11,533	131.9%	19.1%	496	130.7%	0.8%

全国・経済圏別 輸出金額推移

	全国			近畿圏			首都圏			中部圏			九州圏			その他		
	百万円	前年比		百万円	前年比	全国比	百万円	前年比	全国比	百万円	前年比	全国比	百万円	前年比	全国比	百万円	前年比	全国比
平成17年	5,718	113.3%		2,548	114.7%	44.6%	1,881	103.6%	32.9%	843	119.3%	14.7%	373	143.1%	6.5%	73	171.0%	1.3%
平成18年	6,845	119.7%		3,106	121.9%	45.4%	2,058	109.4%	30.1%	1,282	152.2%	18.7%	309	82.9%	4.5%	90	122.5%	1.3%
平成19年	8,224	120.1%		3,574	115.1%	43.5%	2,676	130.0%	32.5%	1,488	116.1%	18.1%	452	146.2%	5.5%	33	37.2%	0.4%
平成20年	10,889	132.4%		4,437	124.1%	40.7%	3,909	146.0%	35.9%	2,023	136.0%	18.6%	401	88.7%	3.7%	119	356.0%	1.1%
平成21年	10,087	92.6%		3,558	80.2%	35.3%	3,793	97.0%	37.6%	2,282	112.8%	22.6%	360	89.8%	3.6%	94	79.2%	0.9%
平成22年	11,909	118.1%		3,888	109.3%	32.6%	5,135	135.4%	43.1%	2,324	101.8%	19.5%	320	89.0%	2.7%	242	256.9%	2.0%
平成23年	10,193	85.6%		3,812	98.1%	37.4%	3,587	69.9%	35.2%	2,315	99.6%	22.7%	293	91.4%	2.9%	185	76.7%	1.8%
平成24年	12,074	118.5%		4,627	121.4%	38.3%	5,002	139.5%	41.4%	2,130	92.0%	17.6%	278	95.1%	2.3%	38	20.2%	0.3%
平成25年	12,353	102.3%		4,713	101.9%	38.2%	4,061	81.2%	32.9%	2,674	125.6%	21.6%	785	281.8%	6.4%	120	319.6%	1.0%
平成26年	15,937	129.0%		6,092	129.3%	38.2%	3,961	97.5%	24.9%	3,666	137.1%	23.0%	2,120	270.2%	13.3%	98	81.8%	0.6%
平成27年	19,738	123.8%		8,158	133.9%	41.3%	4,266	107.7%	21.6%	4,755	129.7%	24.1%	2,318	109.3%	11.7%	241	245.2%	1.2%
平成27年1-8月	13,421	132.0%		5,885	153.3%	43.8%	2,815	112.6%	21.0%	3,109	122.4%	23.2%	1,437	118.0%	10.7%	175	245.4%	1.3%
平成28年1-8月	13,187	98.3%		5,319	90.4%	40.3%	2,793	99.2%	21.2%	3,157	101.5%	23.9%	1,754	122.1%	13.3%	164	93.4%	1.2%

港別 輸出数量推移

	大阪港		神戸港		東京港		横浜港		名古屋港		清水港		博多港	
	キロリットル	全国比	キロリットル	全国比	キロリットル	全国比	キロリットル	全国比	キロリットル	全国比	キロリットル	全国比	キロリットル	全国比
平成17年	5,923	25.1%	2,565	10.9%	4,886	20.7%	4,205	17.8%	3,499	14.8%	1,235	5.2%	280	1.2%
平成18年	7,137	24.6%	3,236	11.1%	6,409	22.1%	3,128	10.8%	6,507	22.4%	1,377	4.7%	436	1.5%
平成19年	8,472	25.0%	3,194	9.4%	8,420	24.8%	3,915	11.5%	7,558	22.3%	1,241	3.7%	532	1.6%
平成20年	12,237	28.2%	3,555	8.2%	8,897	20.5%	4,909	11.3%	9,533	22.0%	2,604	6.0%	373	0.9%
平成21年	8,366	20.0%	3,084	7.4%	9,971	23.8%	5,709	13.7%	11,983	28.7%	1,715	4.1%	371	0.9%
平成22年	9,091	19.0%	3,788	7.9%	9,535	19.9%	7,930	16.5%	13,551	28.2%	1,582	3.3%	554	1.2%
平成23年	9,293	21.5%	3,783	8.7%	3,810	8.8%	8,283	19.1%	13,470	31.1%	1,828	4.2%	498	1.2%
平成24年	7,870	16.4%	7,414	15.5%	7,895	16.5%	8,562	17.9%	12,576	26.3%	1,669	3.5%	722	1.5%
平成25年	8,163	16.1%	7,987	15.8%	7,286	14.4%	7,703	15.2%	12,033	23.8%	2,080	4.1%	4,349	8.6%
平成26年	12,023	16.7%	8,569	11.9%	9,047	12.5%	9,863	13.7%	16,501	22.9%	2,960	4.1%	11,890	16.5%
平成27年	14,457	17.8%	10,568	13.0%	9,658	11.9%	7,981	9.8%	19,317	23.7%	3,418	4.2%	14,085	17.3%
平成27年1-8月	10,426	19.1%	7,139	13.1%	6,747	12.4%	5,541	10.2%	12,912	23.7%	2,188	4.0%	8,394	15.4%
平成28年1-8月	12,232	20.3%	8,549	14.2%	5,862	9.7%	5,095	8.4%	13,047	21.6%	2,983	4.9%	10,830	18.0%

港別 輸出金額推移

	大阪港		神戸港		東京港		横浜港		名古屋港		清水港		博多港	
	百万円	全国比	百万円	全国比	百万円	全国比	百万円	全国比	百万円	全国比	百万円	全国比	百万円	全国比
平成17年	1,835	32.1%	568	9.9%	600	10.5%	1,214	21.2%	600	10.5%	180	3.2%	63	1.1%
平成18年	2,230	32.6%	739	10.8%	838	12.2%	1,151	16.8%	919	13.4%	241	3.5%	107	1.6%
平成19年	2,731	33.2%	718	8.7%	1,162	14.1%	1,446	17.6%	1,222	14.9%	188	2.3%	167	2.0%
平成20年	3,558	32.7%	768	7.0%	1,136	10.4%	2,674	24.6%	1,398	12.8%	516	4.7%	86	0.8%
平成21年	2,779	27.5%	698	6.9%	1,320	13.1%	2,421	24.0%	1,838	18.2%	377	3.7%	87	0.9%
平成22年	3,027	25.4%	806	6.8%	1,565	13.1%	3,458	29.0%	1,867	15.7%	407	3.4%	93	0.8%
平成23年	2,931	28.8%	823	8.1%	884	8.7%	2,593	25.4%	1,786	17.5%	517	5.1%	75	0.7%
平成24年	2,963	24.5%	1,530	12.7%	1,604	13.3%	3,298	27.3%	1,644	13.6%	438	3.6%	126	1.0%
平成25年	3,037	24.6%	1,532	12.4%	1,662	13.5%	2,323	18.8%	2,133	17.3%	498	4.0%	647	5.2%
平成26年	4,143	26.0%	1,808	11.3%	2,138	13.4%	1,767	11.1%	2,901	18.2%	640	4.0%	1,900	11.9%
平成27年	5,294	26.8%	2,675	13.6%	2,491	12.6%	1,727	8.8%	3,878	19.6%	773	3.9%	2,123	10.8%
平成27年1-8月	3,969	29.6%	1,786	13.3%	1,662	12.4%	1,124	8.4%	2,539	18.9%	511	3.8%	1,314	9.8%
平成28年1-8月	3,243	24.6%	1,907	14.5%	1,407	10.7%	1,332	10.1%	2,510	19.0%	590	4.5%	1,614	12.2%

全国 地域国別 輸出金額(平成27年)

順位	地域・国名	百万円	前年比	構成比
地域別	1 アジア	8,452	130.6%	42.8%
	2 中東	5,835	124.8%	29.6%
	3 北米	2,566	122.5%	13.0%
	4 大洋州	2,179	110.5%	11.0%
	5 西欧	522	116.5%	2.6%
	6 中東欧・ロシア等	159	62.6%	0.8%
	7 中南米	24	132.1%	0.1%
	8 アフリカ	0.8	45.1%	0.0%
国別	1 アラブ首長国連邦	5,405	124.5%	27.4%
	2 香港	3,207	117.9%	16.3%
	3 アメリカ合衆国	2,395	121.1%	12.1%
	4 オーストラリア	1,993	105.8%	10.1%
	5 中華人民共和国	1,724	188.9%	8.7%
	6 台湾	1,692	100.4%	8.6%
	7 シンガポール	553	139.1%	2.8%
	8 ベトナム	465	172.4%	2.4%
	9 英国	305	138.9%	1.5%
	10 大韓民国	273	168.8%	1.4%

近畿圏 地域国別 輸出金額(平成27年)

順位	地域・国名	百万円	前年比	構成比
地域別	1 アジア	3,724	174.3%	45.6%
	2 中東	3,007	114.6%	36.9%
	3 北米	1,111	121.2%	13.6%
	4 中東欧・ロシア等	140	67.2%	1.7%
	5 西欧	118	87.2%	1.4%
	6 大洋州	37	64.1%	0.5%
	7 中南米	21	165.9%	0.3%
	8 アフリカ	0.2	全増	0.0%
国別	1 アラブ首長国連邦	2,583	112.6%	31.7%
	2 香港	1,368	147.3%	16.8%
	3 アメリカ合衆国	1,041	118.5%	12.8%
	4 中華人民共和国	1,007	267.0%	12.3%
	5 台湾	634	133.7%	7.8%
	6 オマーン	268	131.4%	3.3%
	7 シンガポール	216	194.8%	2.6%
	8 大韓民国	155	179.1%	1.9%
	9 ロシア	135	70.4%	1.7%
	10 ベトナム	116	377.6%	1.4%

・本資料を他に転載するときは大阪税関の資料に基づく旨を注記してください。
 ・本資料に関するお問い合わせは大阪税関調査部調査統計課まで。(電話06-6966-5385)

大阪税関ホームページ
[\(http://www.customs.go.jp/osaka/\)](http://www.customs.go.jp/osaka/)