

## 関西空港 貿易速報

(2025年8月分)

○輸出総額は6,047億円、伸率は+4.4%で8か月連続のプラス

「遊戯用具」、「半導体等電子部品」が増加

○輸入総額は3,597億円、伸率は-1.6%で2か月連続のマイナス

「医薬品」、「通信機」が減少

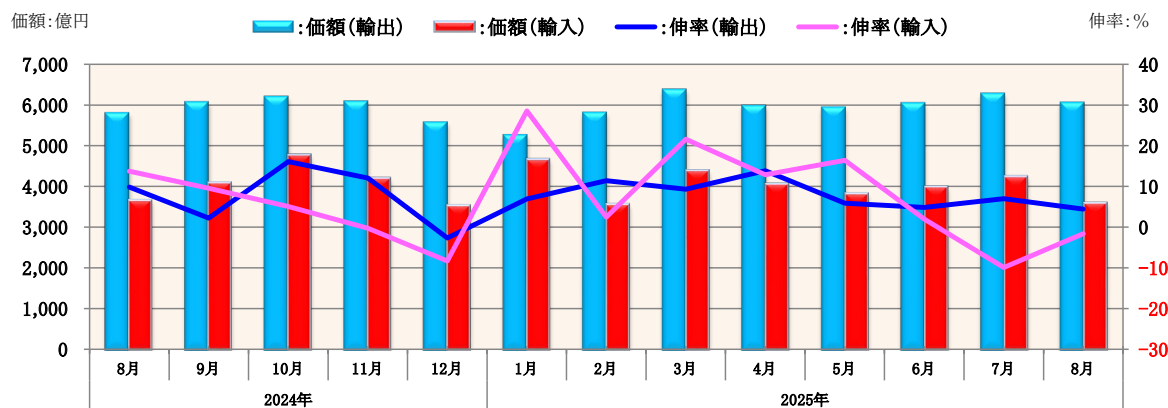
○差引額は2,450億円の出超

1996年2月以降出超を継続

## 《貿易額》

(8月分)	関西空港				全国空港		全国(海上を含む)	
	価 額	伸 率	全国空港シェア	全国シェア	価 額	伸 率	価 額	伸 率
	億円	%	%	%	億円	%	億円	%
輸 出	6,047	4.4	25.3	7.2	23,861	9.4	84,252	-0.1
輸 入	3,597	-1.6	17.2	4.2	20,895	-0.4	86,677	-5.2
差 引	2,450	14.7	-	-	2,966	259.3	-2,425	-65.9

## 輸出入貿易額の推移



## ◎ 貿易額の増減に寄与した品目:各上位2品目

区 分	品 目	価額	伸率	増減額	寄与度	主な増減国
		億円	%	億円		
輸出 増加	遊戯用具	396	113.5	211	3.6	アメリカ、ドイツ
	半導体等電子部品	1,618	12.7	182	3.1	台湾、中国
輸出 減少	半導体等製造装置	377	-20.3	-96	-1.7	中国、ベルギー
	原料品	3	-96.4	-89	-1.5	アメリカ、香港
輸入 増加	事務用機器	244	213.3	166	4.5	台湾、中国
	半導体等電子部品	447	15.0	58	1.6	台湾、マレーシア
輸入 減少	医薬品	747	-31.4	-341	-9.3	ベルギー、ドイツ
	通信機	152	-40.5	-103	-2.8	中国、インド

※ 伸率は対前年同月伸率をいう。

※ 寄与度とは、全体の伸率に対し、各品目がどの程度貢献(寄与)したのかを示すもの。

【計算式】

寄与度 =  $\frac{\text{個々の品目の当期輸出(入)額} - \text{個々の品目の前年同期輸出(入)額}}{\text{前年同期の輸出(入)総額}} \times 100$

◎ 主要地域(国)別 貿易額

輸出額

- 対 アメリカ合衆国 … 遊戯用具、電池の増加により、2か月連続のプラス  
 対 E U … 遊戯用具、医薬品の増加により、3か月連続のプラス  
 対 ア ジ ア … 半導体等電子部品、科学光学機器の増加により、21か月連続のプラス  
 対 中 国 … 半導体等製造装置、映像機器の減少により、2か月ぶりのマイナス

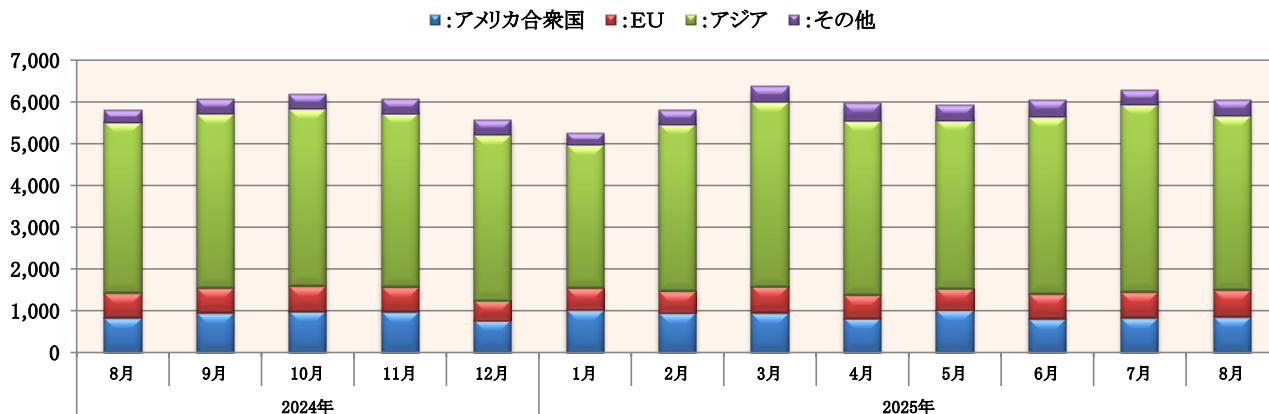
輸入額

- 対 アメリカ合衆国 … 医薬品、事務用機器の増加により、3か月ぶりのプラス  
 対 E U … 医薬品、半導体等電子部品の減少により、3か月ぶりのマイナス  
 対 ア ジ ア … 事務用機器、半導体等電子部品の増加により、2か月ぶりのプラス  
 対 中 国 … 通信機、記録媒体(含記録済)の減少により、3か月連続のマイナス

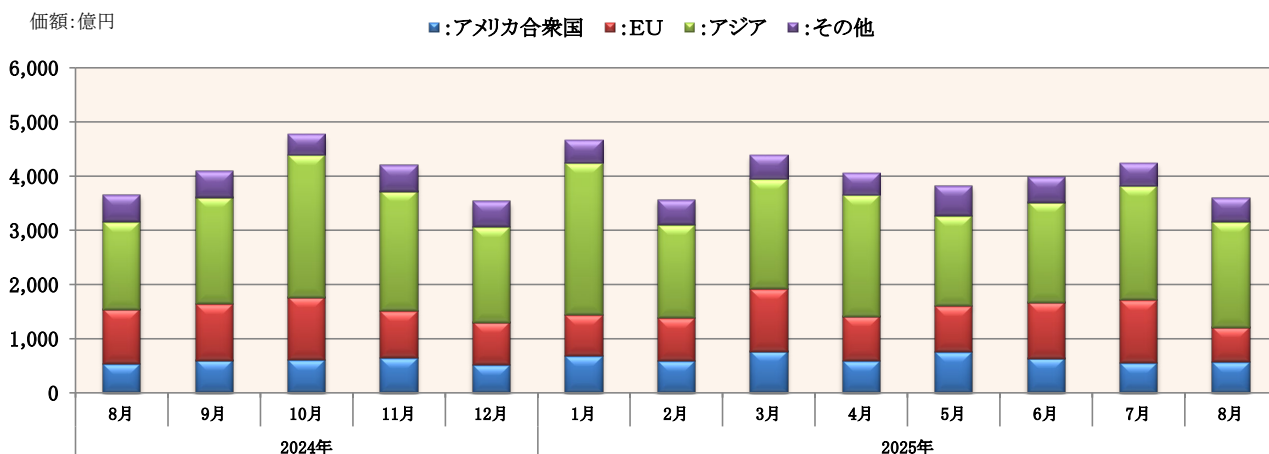
(8月分)	総 額		アメリカ合衆国		EU		アジア		(中国)	
	億 円	伸 率	億 円	伸 率	億 円	伸 率	億 円	伸 率	億 円	伸 率
輸 出	6,047	4.4	843	1.4	651	10.2	4,180	2.3	1,417	-5.8
輸 入	3,597	-1.6	566	5.0	642	-35.9	1,945	20.9	657	-2.9
差 引	2,450	14.7	277	-5.2	9	-	2,235	-9.8	761	-8.2

価額:億円

主要地域(国)別 輸出額の推移



主要地域(国)別 輸入額の推移



# 関西空港税関支署 輸出入貿易額推移表

◎ 輸出額(2021年～)

区 分 年 月	総 額		アメリカ合衆国		E U		ア ジ ア		(中華人民共和国)	
	前年比		前年比		前年比		前年比		前年比	
	百万円	%	百万円	%	百万円	%	百万円	%	百万円	%
2021年 年計	5,736,248	115.0	826,769	120.0	657,748	125.0	3,983,586	113.2	1,500,498	116.1
2022年 年計	6,447,560	112.4	1,045,228	126.4	747,729	113.7	4,324,489	108.6	1,552,542	103.5
2023年 年計	6,303,157	97.8	1,096,834	104.9	693,114	92.7	4,154,212	96.1	1,533,215	98.8
2024年 年計	6,811,400	108.1	1,059,988	96.6	659,127	95.1	4,696,626	113.1	1,694,380	110.5
1月	491,963	115.2	86,847	128.6	46,071	97.8	335,299	118.0	125,251	117.4
2月	520,925	105.7	100,064	110.1	49,768	95.3	336,422	103.8	117,356	95.5
3月	582,401	105.1	82,130	75.2	56,713	95.5	401,959	114.4	160,541	111.3
4月	524,845	102.5	72,271	68.2	52,564	81.8	370,511	119.5	140,079	129.9
5月	560,358	116.9	100,910	143.4	55,307	89.0	372,557	115.9	138,446	110.2
6月	575,795	104.4	90,041	86.4	56,572	88.1	395,156	110.2	143,475	107.9
7月	586,413	113.1	78,505	91.6	54,498	98.1	422,784	120.1	147,853	111.9
8月	579,187	109.8	83,109	92.1	59,088	111.9	408,623	115.7	150,490	115.6
9月	605,887	102.2	94,048	85.6	60,855	83.0	416,167	111.0	145,930	111.5
10月	619,356	116.1	98,268	114.1	60,749	106.0	424,622	118.2	142,978	123.1
11月	607,660	112.1	97,366	117.4	58,900	104.6	416,259	112.4	144,125	113.6
12月	556,610	97.3	76,428	81.5	48,041	99.1	396,266	100.4	137,856	88.0
2025年 年計	4,769,262	107.9	719,400	103.7	465,611	108.1	3,293,834	108.2	1,118,739	99.6
1月	525,973	106.9	101,463	116.8	53,109	115.3	341,816	101.9	118,187	94.4
2月	580,303	111.4	94,312	94.3	52,199	104.9	399,512	118.8	127,510	108.7
3月	636,733	109.3	94,442	115.0	63,475	111.9	442,348	110.0	152,427	94.9
4月	597,468	113.8	81,707	113.1	56,531	107.5	416,366	112.4	145,568	103.9
5月	593,232	105.9	101,074	100.2	51,946	93.9	402,735	108.1	143,200	103.4
6月	603,546	104.8	80,318	89.2	60,755	107.4	423,105	107.1	142,087	99.0
7月	627,287	107.0	81,819	104.2	62,493	114.7	449,968	106.4	148,029	100.1
8月	604,720	104.4	84,266	101.4	65,103	110.2	417,984	102.3	141,730	94.2
9月	-	-	-	-	-	-	-	-	-	-
10月	-	-	-	-	-	-	-	-	-	-
11月	-	-	-	-	-	-	-	-	-	-
12月	-	-	-	-	-	-	-	-	-	-

◎ 輸入額(2021年～)

区 分 年 月	総 額		アメリカ合衆国		E U		ア ジ ア		(中華人民共和国)	
	前年比		前年比		前年比		前年比		前年比	
	百万円	%	百万円	%	百万円	%	百万円	%	百万円	%
2021年 年計	4,185,801	111.7	540,621	96.0	963,463	121.4	2,213,242	113.2	1,109,068	113.6
2022年 年計	5,039,880	120.4	696,286	128.8	1,212,509	125.8	2,623,950	118.6	1,211,809	109.3
2023年 年計	4,522,752	89.7	715,026	102.7	943,192	77.8	2,347,351	89.5	1,039,217	85.8
2024年 年計	4,645,906	102.7	704,860	98.6	1,065,980	113.0	2,324,251	99.0	1,043,153	100.4
1月	362,541	96.2	45,536	101.9	70,114	107.1	202,027	89.7	99,254	80.8
2月	347,757	96.1	62,311	121.6	77,269	98.7	164,291	88.9	64,930	75.3
3月	360,623	94.4	63,210	114.0	80,416	105.3	176,375	84.9	69,586	70.9
4月	359,844	93.7	55,289	84.2	82,967	99.5	187,066	98.6	89,521	102.9
5月	328,269	102.3	44,958	74.2	86,867	143.4	156,116	103.0	60,610	109.7
6月	391,112	111.2	67,593	119.1	86,966	111.5	179,669	101.7	72,566	107.6
7月	470,932	120.8	74,546	111.7	98,136	129.8	242,654	122.1	114,091	134.8
8月	365,663	113.7	53,919	102.8	100,215	140.2	160,892	96.0	67,610	98.7
9月	408,727	109.5	60,100	120.6	103,908	140.8	196,270	92.8	92,594	98.4
10月	477,032	105.1	60,879	66.3	115,282	131.1	262,096	117.7	134,242	140.9
11月	420,229	99.7	64,516	114.8	86,149	84.9	221,006	99.8	109,686	110.1
12月	353,175	91.7	52,001	81.7	77,691	85.6	175,789	92.9	68,462	85.3
2025年 年計	3,231,859	108.2	514,815	110.2	718,669	105.2	1,635,483	111.3	681,354	106.8
1月	466,035	128.5	67,542	148.3	75,685	107.9	281,150	139.2	124,227	125.2
2月	356,227	102.4	59,512	95.5	78,658	101.8	171,798	104.6	68,179	105.0
3月	438,408	121.6	76,473	121.0	115,428	143.5	202,670	114.9	89,773	129.0
4月	406,182	112.9	59,205	107.1	81,808	98.6	223,979	119.7	111,143	124.2
5月	382,142	116.4	75,973	169.0	84,299	97.0	165,837	106.2	72,724	120.0
6月	398,859	102.0	63,762	94.3	102,725	118.1	185,095	103.0	68,519	94.4
7月	424,269	90.1	55,752	74.8	115,851	118.1	210,482	86.7	81,133	71.1
8月	359,737	98.4	56,597	105.0	64,216	64.1	194,473	120.9	65,657	97.1
9月	-	-	-	-	-	-	-	-	-	-
10月	-	-	-	-	-	-	-	-	-	-
11月	-	-	-	-	-	-	-	-	-	-
12月	-	-	-	-	-	-	-	-	-	-

注) 2025年8月分は速報値、2025年7月分は輸出確報値、輸入9桁速報値、その他の2025年各月分は確報値、2024年分は確々報値、2023年分以前は確定値。

注) 貿易統計におけるEUの数値について(英国のEU離脱に伴う変更点)

財務省貿易統計ホームページ内 (<https://www.customs.go.jp/toukei/sankou/sonotai/oj020218.htm>)

<参考> 2025年8月分 空港別輸出入貿易額(速報)

区 分 空 港 名	輸 出 額			輸 入 額			入出超額 (－は入超)
	前年比	構成比		前年比	構成比		
	百万円	%	%	百万円	%	%	百万円
関 西 空 港	604,720	104.4	25.3	359,737	98.4	17.2	244,983
成 田 空 港	1,586,876	112.1	66.5	1,444,886	103.0	69.2	141,990
羽 田 空 港	41,418	85.3	1.7	96,703	56.8	4.6	-55,285
中 部 空 港	114,411	110.7	4.8	108,909	113.6	5.2	5,502
福 岡 空 港	26,402	120.8	1.1	74,347	123.4	3.6	-47,945
そ の 他	12,240	104.4	0.5	4,907	163.9	0.2	7,333
全国空港計	2,386,067	109.4	100.0	2,089,489	99.6	100.0	296,578

# 関西空港 外国貨物取扱量

総取扱量は65,014トで、11か月連続のプラス

◎積込量は29,496トで、2か月連続のプラス

(内訳) 輸出量は18,914トで、3か月連続のマイナス

仮陸揚量は10,582トで、2か月連続のプラス

◎取卸量は35,518トで、11か月連続のプラス

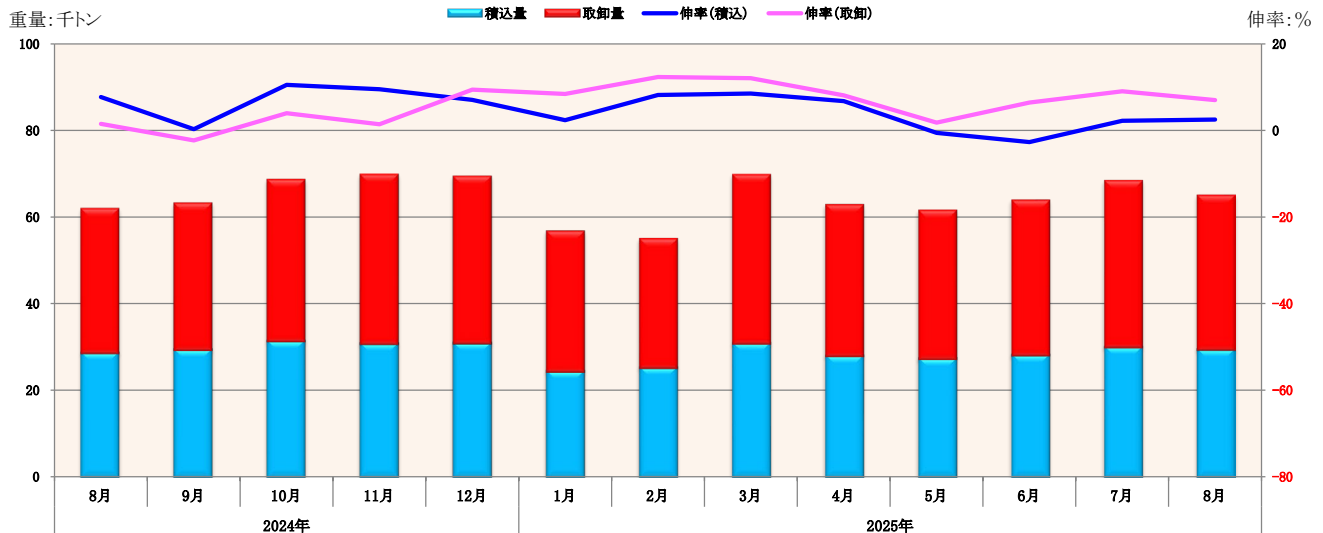
(内訳) 輸入量は23,848トで、18か月連続のプラス

仮陸揚量は11,670トで、3か月連続のプラス

◎ 外国貨物取扱量(2021年～)

区 分		総取扱量		積込量				取卸量				仮陸揚量			
		前年比		前年比		前年比		前年比		前年比		前年比		前年比	
年 月		トン	%	トン	%	トン	%	トン	%	トン	%	トン	%	トン	%
2021年	年計	808,596	115.3	383,374	119.5	289,217	128.4	94,157	98.6	425,222	111.8	311,974	114.2	113,248	105.5
2022年	年計	784,024	97.0	363,274	94.8	271,974	94.0	91,300	97.0	420,750	98.9	309,399	99.2	111,351	98.3
2023年	年計	722,248	92.1	324,926	89.4	222,886	82.0	102,040	111.8	397,322	94.4	272,790	88.2	124,532	111.8
2024年	年計	746,127	103.3	339,656	104.5	237,371	106.5	102,285	100.2	406,471	102.3	286,806	105.1	119,665	96.1
	1月	53,702	110.6	23,954	112.8	16,907	110.6	7,047	118.6	29,748	108.9	20,970	106.7	8,778	114.5
	2月	49,828	91.7	23,427	96.5	17,104	96.8	6,323	95.5	26,401	87.9	18,660	85.6	7,741	93.8
	3月	63,103	97.5	28,497	96.5	20,451	100.1	8,046	88.6	34,606	98.3	24,894	102.7	9,712	88.3
	4月	58,423	98.4	26,252	94.7	18,440	95.6	7,812	92.4	32,171	101.7	23,082	106.4	9,089	91.4
	5月	61,106	110.0	27,545	108.9	18,154	108.6	9,391	109.4	33,561	111.0	22,676	114.3	10,885	104.7
	6月	62,514	104.9	29,018	106.0	20,105	105.7	8,913	106.7	33,496	103.9	23,566	108.0	9,930	95.4
	7月	64,547	104.0	29,452	105.7	20,888	112.4	8,564	92.4	35,095	102.6	25,175	109.4	9,920	88.5
	8月	61,945	104.3	28,764	107.7	19,585	110.1	9,179	103.1	33,181	101.5	22,833	105.9	10,348	93.0
	9月	63,207	98.9	29,461	100.3	21,344	107.9	8,117	84.6	33,746	97.7	24,606	105.9	9,140	80.9
	10月	68,597	106.9	31,466	110.5	22,001	115.9	9,465	99.8	37,131	104.0	26,079	107.4	11,052	96.7
	11月	69,771	104.9	30,834	109.5	20,889	110.0	9,945	108.7	38,937	101.4	27,240	102.2	11,697	99.7
	12月	69,384	108.4	30,986	107.1	21,503	105.7	9,483	110.4	38,398	109.4	27,025	108.0	11,373	112.8
2025年	年計	503,188	105.9	224,073	103.3	153,282	101.1	70,791	108.5	279,115	108.1	197,006	108.3	82,109	107.5
	1月	56,774	105.7	24,520	102.4	16,358	96.8	8,162	115.8	32,254	108.4	22,776	108.6	9,478	108.0
	2月	55,014	110.4	25,351	108.2	18,631	108.9	6,720	106.3	29,663	112.4	21,179	113.5	8,484	109.6
	3月	69,732	110.5	30,936	108.6	21,264	104.0	9,672	120.2	38,796	112.1	27,462	110.3	11,334	116.7
	4月	62,814	107.5	28,032	106.8	19,871	107.8	8,161	104.5	34,782	108.1	24,694	107.0	10,088	111.0
	5月	61,563	100.7	27,391	99.4	18,938	104.3	8,453	90.0	34,172	101.8	24,654	108.7	9,518	87.4
	6月	63,897	102.2	28,241	97.3	19,530	97.1	8,711	97.7	35,656	106.4	25,424	107.9	10,232	103.0
	7月	68,380	105.9	30,106	102.2	19,776	94.7	10,330	120.6	38,274	109.1	26,969	107.1	11,305	114.0
	8月	65,014	105.0	29,496	102.5	18,914	96.6	10,582	115.3	35,518	107.0	23,848	104.4	11,670	112.8
	9月	-	-	-	-	-	-	-	-	-	-	-	-	-	-
	10月	-	-	-	-	-	-	-	-	-	-	-	-	-	-
	11月	-	-	-	-	-	-	-	-	-	-	-	-	-	-
	12月	-	-	-	-	-	-	-	-	-	-	-	-	-	-

外国貨物取扱量の推移



1. 本資料を他に転載するときは、「大阪税関関西空港税関支署の速報の資料による旨」を注記してください。
2. 本資料の問い合わせは、大阪税関 関西空港税関支署 業務管理課 (TEL072-455-1704) まで。