



# 令和5年上半期の 大阪税関における関税法違反事件 の取締り状況

<お問い合わせ先>  
大阪税関調査部 特別審理官(第1担当)  
☎ 06-6576-3124・3138

# 大阪税関における令和5年上半期の密輸動向



令和5年1月から令和5年6月に大阪税関管内における不正薬物※1の密輸入事件等取締状況

## [不正薬物全体]

摘発件数 **58件** (前年同期比**5%増**) 押収量約 **115kg** (前年同期比**65%増**)

※押収量は速報値(鑑定中で未計上のものあり)

## [覚醒剤事犯]

摘発件数 **23件** (前年同期比**35%増**)  
押収量約 **101kg** (前年同期比**188%増**)

## [大麻事犯]

摘発件数 **11件** (前年同期比 **8%減**)  
押収量約 **7kg** (前年同期比**65%減**)

## [麻薬事犯]

摘発件数 **18件** (前年同期比 **6%増**)  
押収量約 **7kg** (前年同期比**37%減**)

## [指定薬物事犯]

摘発件数 **6件** (前年同期比**33%減**)  
押収量約 **0.1kg** (前年同期比**97%減**)

※1.不正薬物とは、覚醒剤、大麻、あへん、麻薬(ヘロイン、コカイン、MDMA等)、向精神薬及び指定薬物をいう 1  
※2.押収重量は錠剤型薬物を除いたもの

# 大阪税関における不正薬物等の摘発実績



大阪税関における不正薬物等の摘発実績

全国税関における不正薬物等の摘発実績

種類	年	令和元年	令和2年	令和3年	令和4年	令和5年		前年同期比
						(1-6月)	(1-6月)	
覚醒剤	件	52	16	14	35	17	23	135%
	kg	127	34	83	55	35	101	288%
大麻	件	32	32	18	35	12	11	92%
	kg	5	40	46	43	19	7	35%
大麻草	件	14	27	7	10	4	7	175%
	kg	2	38	3	5	2	5	313%
大麻樹脂	件	18	5	11	25	8	4	50%
	kg	3	2	42	38	17	1	9%
麻薬	件	17	21	27	32	17	18	106%
	kg	9	20	3	34	12	7	63%
	千錠	10	19	28	25	21	0	2%
コカイン	件	8	4	2	6	2	3	150%
	kg	9	18	0	26	6	1	14%
MDMA等	件	3	9	13	13	7	6	86%
	kg	0	1	2	5	3	0	0%
	千錠	10	19	28	25	21	0	2%
ヘロイン	件	-	-	-	-	-	-	-
	kg	-	-	-	-	-	-	-
その他麻薬	件	6	8	12	13	8	9	113%
	kg	0	1	0	4	3	7	257%
	千錠	0	-	0	-	-	-	-
向精神薬	件	-	-	1	-	-	-	-
	kg	-	-	0	-	-	-	-
	千錠	-	-	1	-	-	-	-
あへん	件	-	-	-	-	-	-	-
	kg	-	-	-	-	-	-	-
指定薬物	件	29	28	31	16	9	6	67%
	kg	0	3	2	7	4	0	3%
合計	件	130	97	91	118	55	58	105%
	kg	142	96	133	139	70	115	165%
	千錠	10	19	29	25	21	0	2%
(参考) 使用回数	万回	457	186	322	312	157	341	218%
銃砲	件	-	-	-	-	-	-	-
	丁	-	-	-	-	-	-	-
うち拳銃	件	-	-	-	-	-	-	-
	丁	-	-	-	-	-	-	-
拳銃部品	件	-	-	-	1	1	-	全減
	点	-	-	-	2	2	-	全減

種類	年	令和元年	令和2年	令和3年	令和4年	令和5年		前年同期比
						(1-6月)	(1-6月)	
覚醒剤	件	425	72	95	300	98	220	224%
	kg	2,587	811	1,014	567	190	591	312%
大麻	件	242	204	199	148	77	54	70%
	kg	82	126	153	431	402	9	2%
大麻草	件	110	86	94	55	29	38	131%
	kg	61	49	22	315	309	6	2%
大麻樹脂等	件	132	118	105	93	48	16	33%
	kg	21	76	132	117	94	3	4%
麻薬	件	209	167	233	232	104	102	98%
	kg	656	822	61	131	34	70	204%
	千錠	61	90	133	78	68	2	3%
コカイン	件	52	27	34	28	10	35	350%
	kg	638	820	14	48	11	31	285%
	千錠	61	90	130	78	68	2	3%
MDMA等	件	67	74	81	96	40	29	73%
	kg	0	2	30	46	6	27	457%
ヘロイン	件	5	2	-	-	-	-	-
	kg	17	0	-	-	-	-	-
その他麻薬	件	85	64	118	108	54	38	70%
	kg	0	1	16	37	18	12	70%
	千錠	0	0	3	0	0	0	82%
向精神薬	件	6	2	6	16	12	8	67%
	kg	-	-	0	0	0	0	3%
	千錠	0	1	1	2	1	1	54%
あへん	件	-	-	1	-	-	-	-
	kg	-	-	4	-	-	-	-
指定薬物	件	165	300	302	348	223	88	39%
	kg	14	169	19	17	12	4	34%
合計	件	1,047	745	836	1,044	514	472	92%
	kg	3,339	1,928	1,251	1,147	638	675	106%
	千錠	61	91	134	80	69	3	4%
(参考) 使用回数	万回	10,957	5,530	3,577	2,239	831	2,079	250%
銃砲	件	-	3	1	5	2	1	50%
	丁	-	3	1	6	2	1	50%
うち拳銃	件	-	3	1	5	2	1	50%
	丁	-	3	1	6	2	1	50%
拳銃部品	件	-	-	1	3	2	1	50%
	点	-	-	1	5	4	1	25%

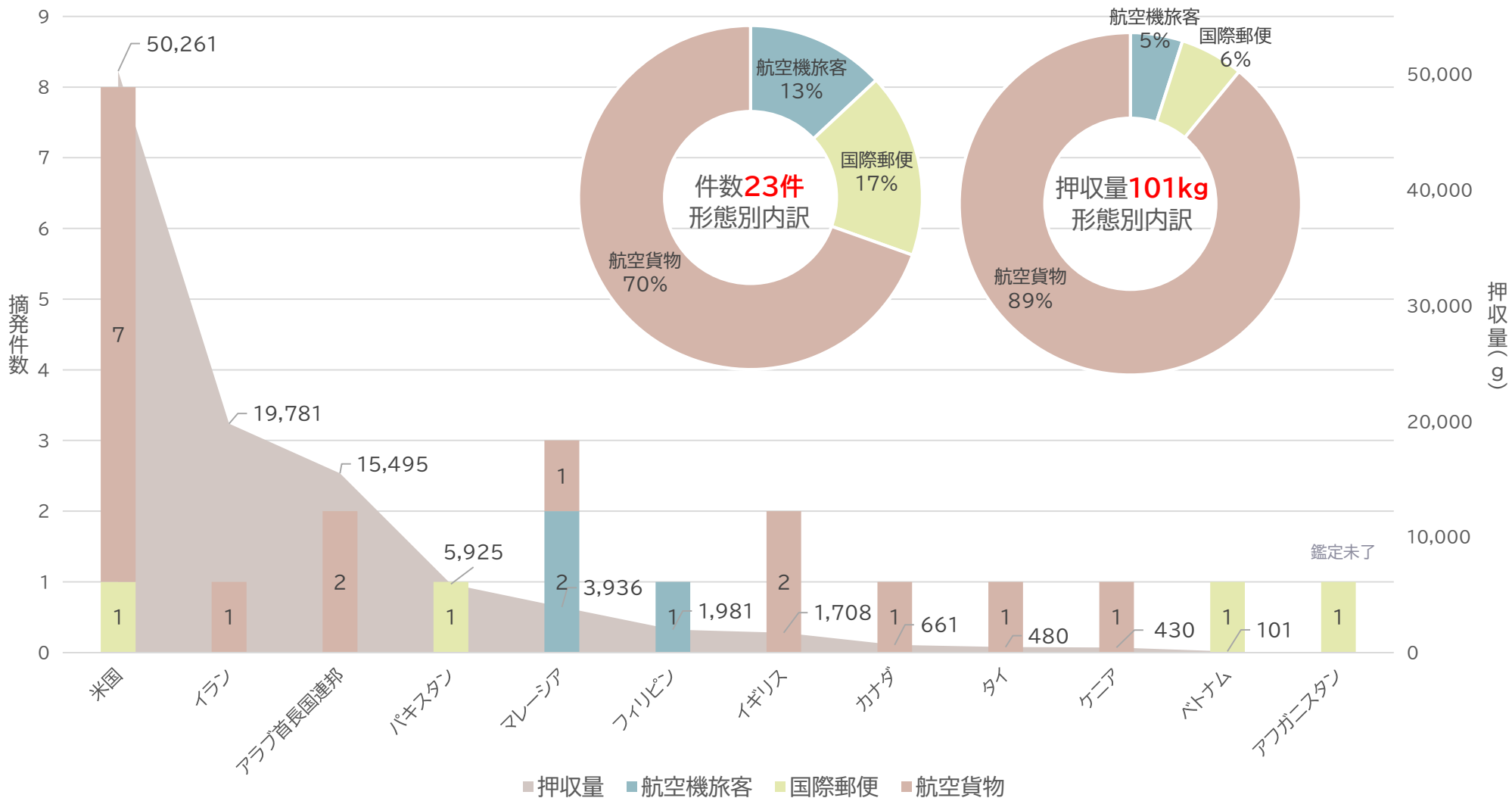
(注) 1.令和元年は、平成31年1月から令和元年12月を示す。以下同じ。  
 2.税関が摘発した密輸事件のほか、警察等其他機関が摘発した事件で、税関が当該事件に関与したものを含む。  
 3.覚醒剤は、覚醒剤及び覚醒剤原料の合計を示す。  
 4.大麻樹脂等は、大麻樹脂のほか、大麻キッド・大麻菓子等の大麻製品の合計を示す。  
 5.MDMA等は、MDMA、MDA及びMDEの合計を示す。

6.(参考)使用回数は、以下の不正薬物について、乱用者の通常の一回分使用量をもとに換算し、合計したものである。(覚醒剤:0.03g、大麻草:0.5g、大麻樹脂:0.1g、あへん:0.3g、ヘロイン:0.01g、コカイン:0.03g、MDMA等及び向精神薬:1錠)  
 7.端数処理のため数値が合わないことがある。  
 8.数量の表記について、「0」とは500gまたは500錠未満の場合を示し、「-」とは全く無い場合を示す。  
 9.令和4年、5年の数値は速報値である。

# 覚醒剤事犯

件数・押収量ともに**米国**が最多の**8件(約50kg)**  
 ~航空貨物による事案が大半を占める~

令和5年 上半期 仕出地別(覚醒剤)



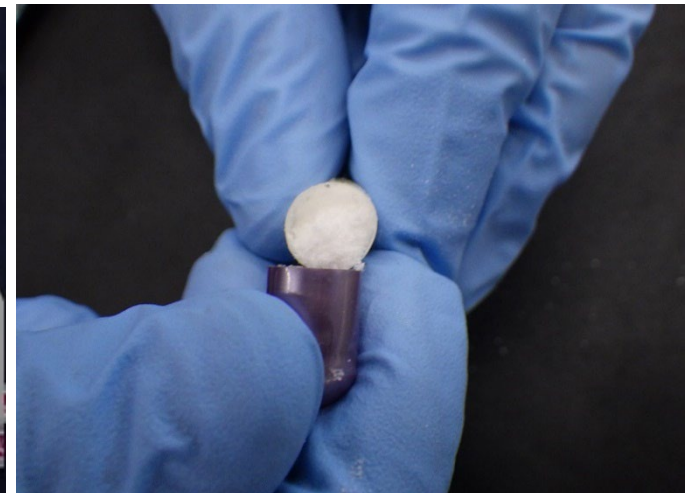
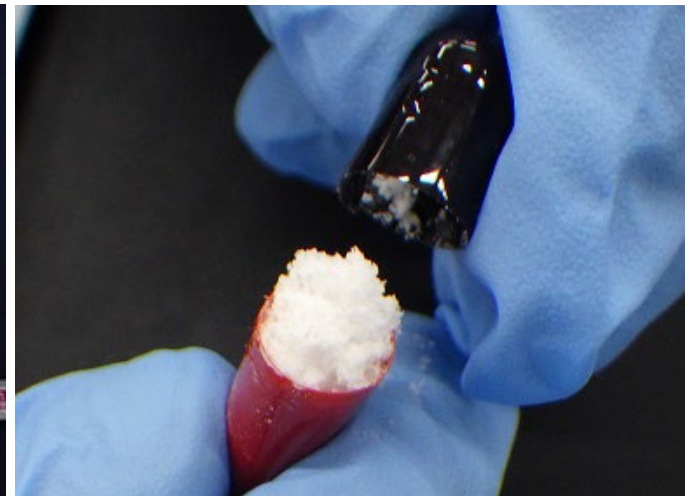
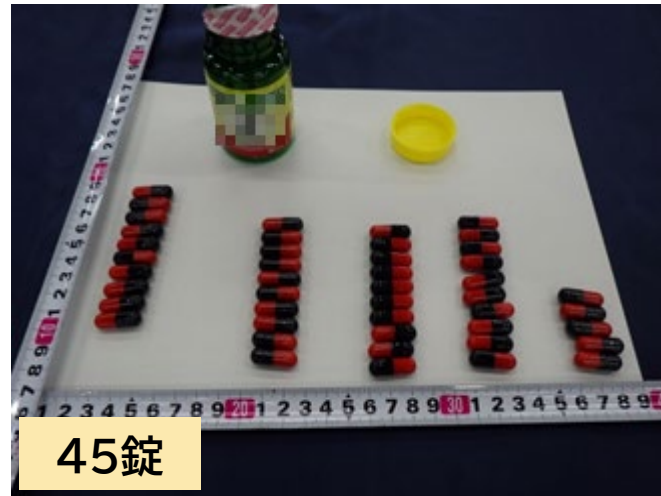
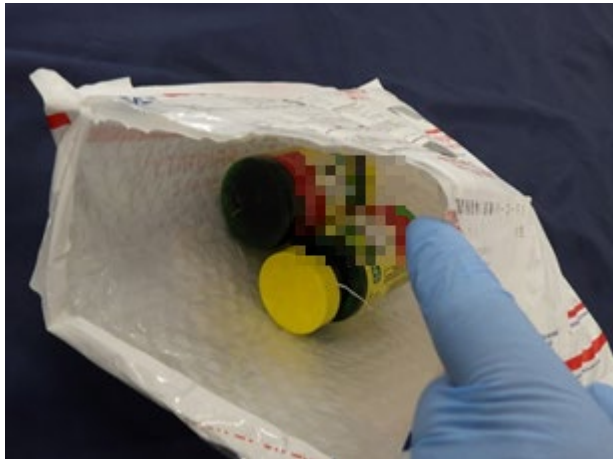
# 覚醒剤事犯（事例紹介①）

【令和5年1月・大阪外郵出張所】



米国来の小包郵便物から、

カプセル剤内に分散隠匿された **覚醒剤 約30グラム** を摘発



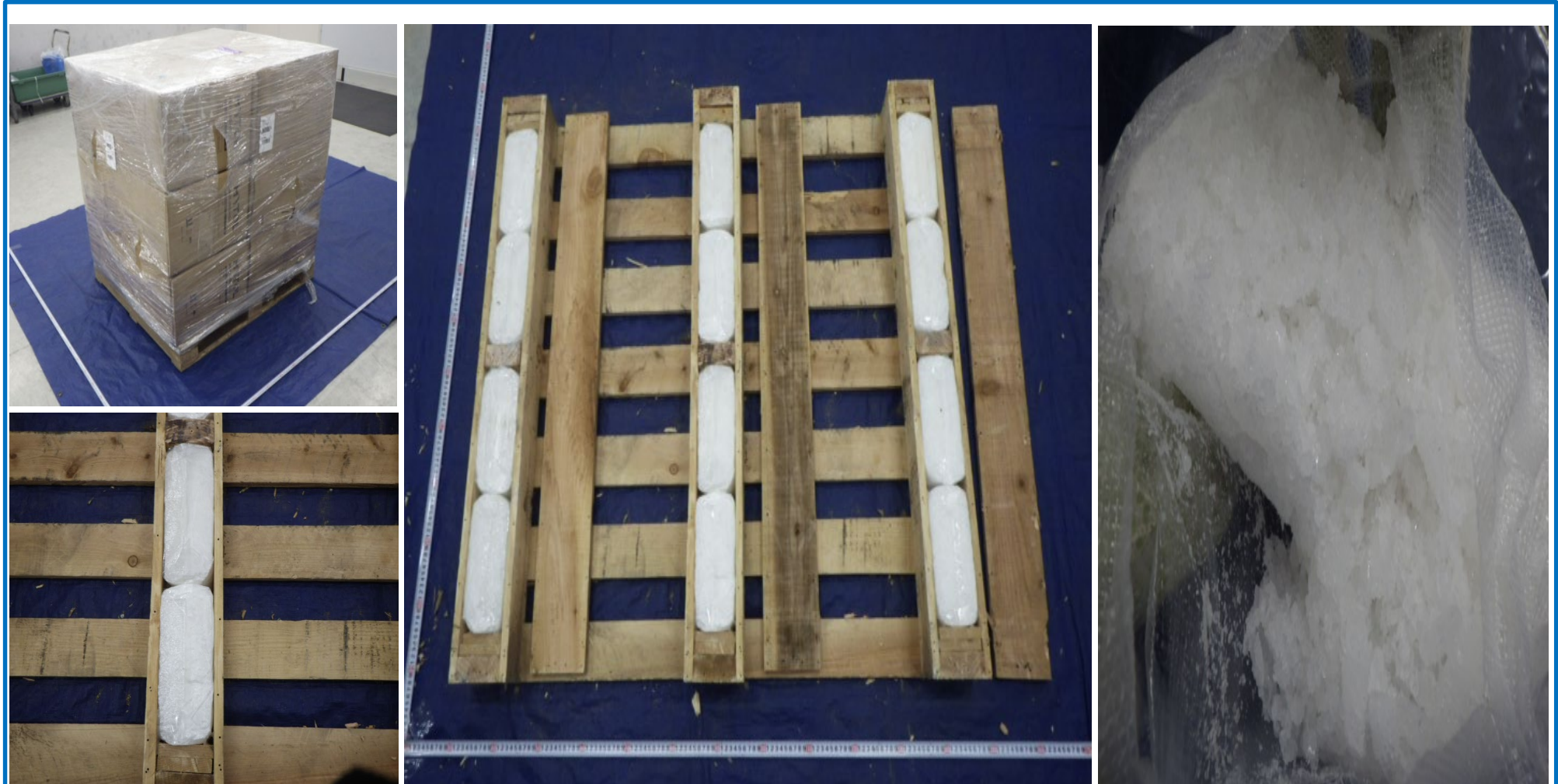


# 覚醒剤事犯（事例紹介②）

【令和5年4月・関西空港税関支署】



米国来の航空貨物から、  
木製パレット底部に分散隠匿された **覚醒剤 約12キログラム** を摘発





マレーシア来の航空貨物から、

浄水フィルターを工作し隠匿された **覚醒剤 約1キログラム** を摘発

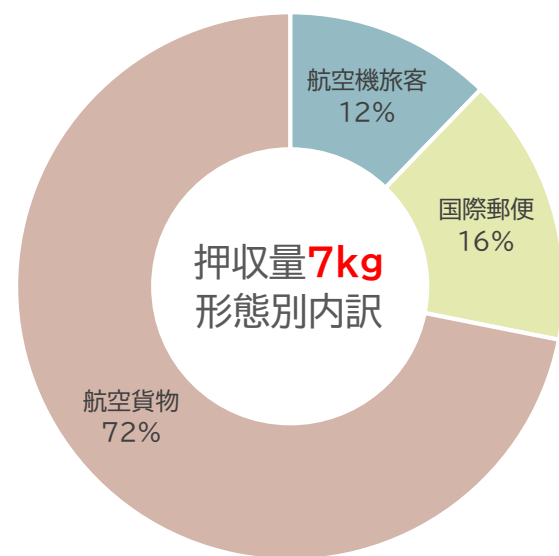
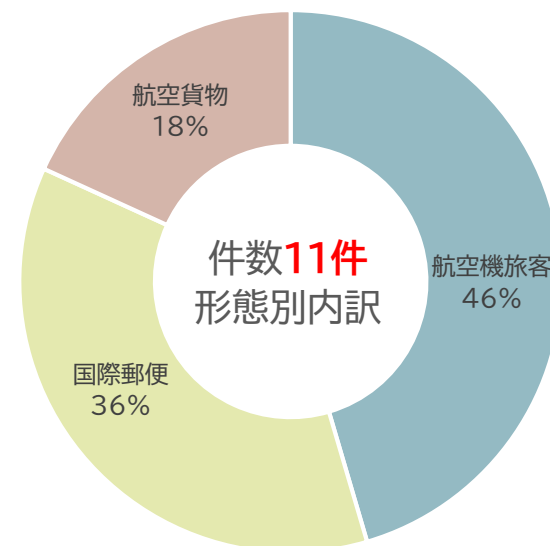
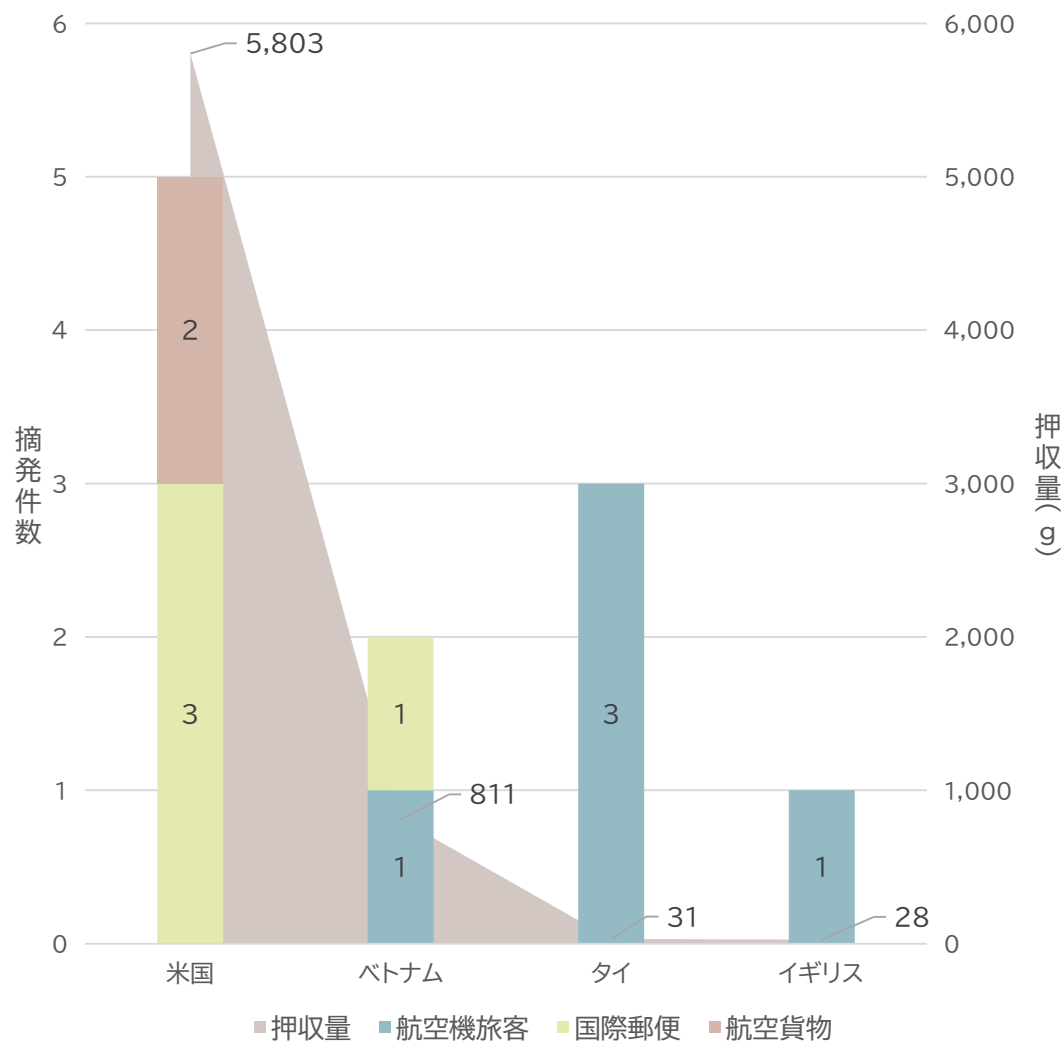


浄水フィルター内

# 大麻事犯

件数・押収量ともに**米国**が最多の**5件(約6kg)**  
 ～航空機旅客による小口事案が増加傾向～

令和5年上半期仕出地別(大麻)





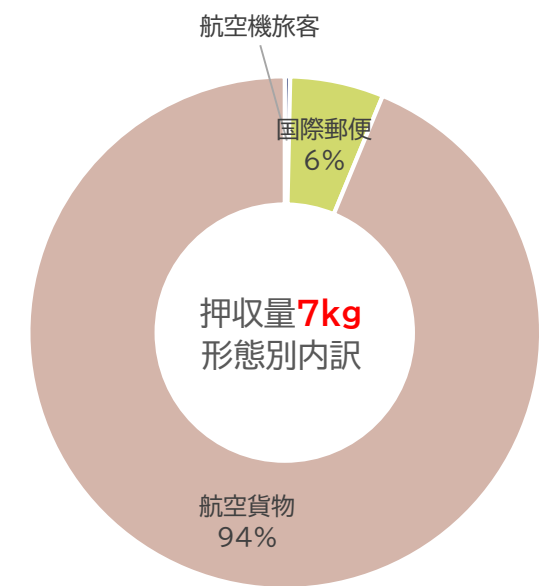
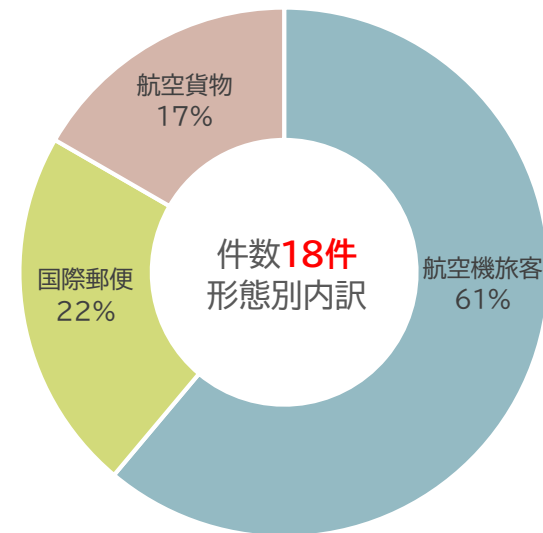
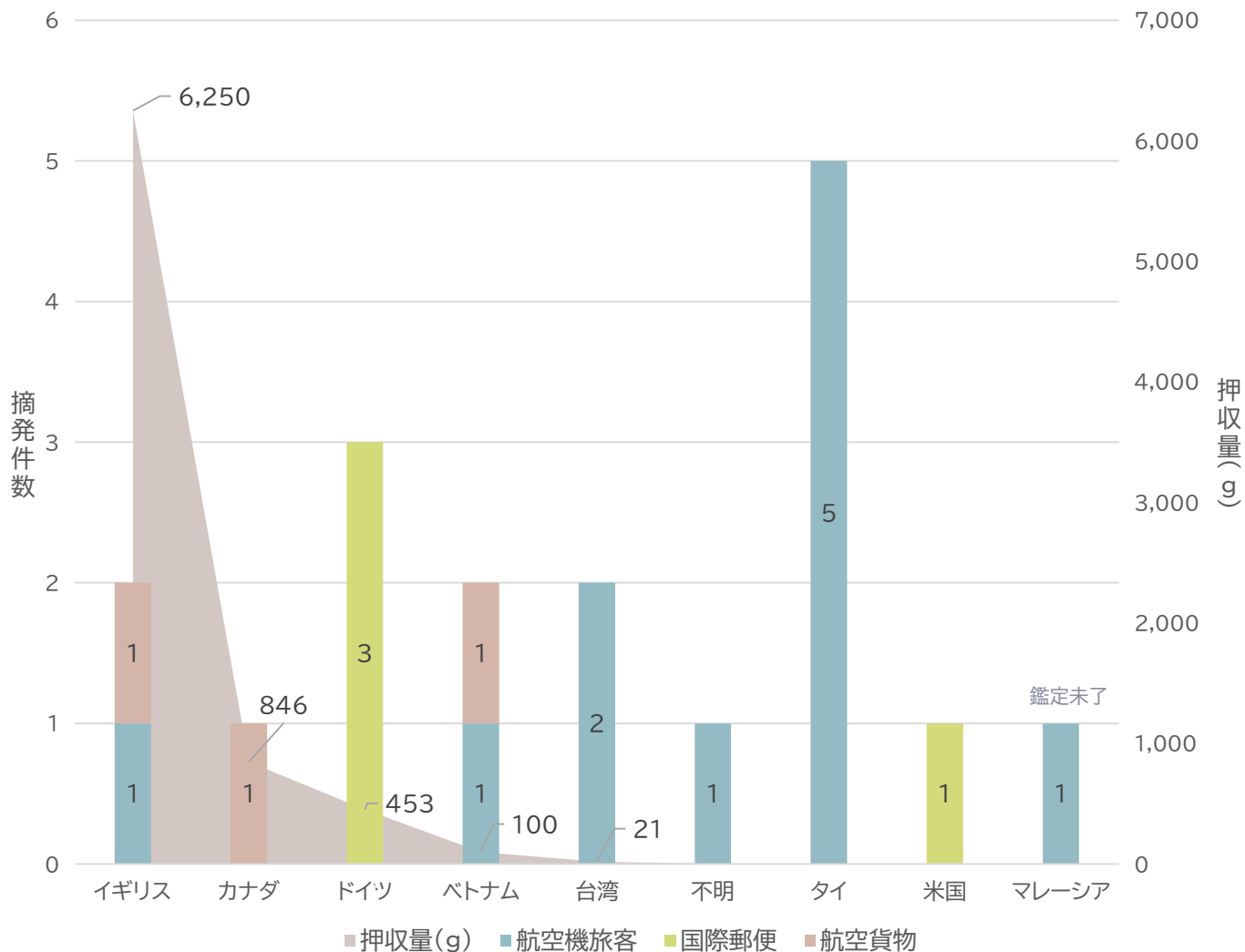
米国来の小包郵便物(2個口)から、  
ポリ袋内に収納された**大麻草 約1キログラム**を摘発



# 麻薬事犯

押収量は**イギリス**来が最多の**約6kg**、件数は**タイ**来が最多の**5件**  
 ～航空機旅客による小口事案が増加傾向～

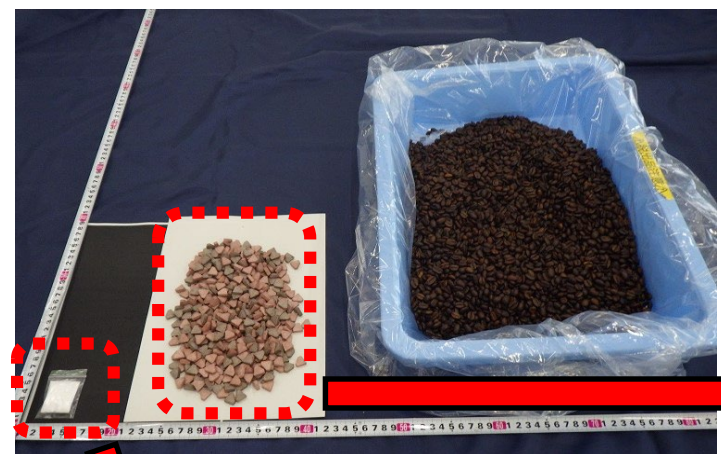
令和5年上半期 仕出地別(麻薬)





ドイツ来の国際スピード郵便物から、コーヒーの袋内に隠匿された

**MDMA** 約500錠(約250グラム)  
**ケタミン** 約3グラム を摘発



MDMA(茶色錠剤)



ケタミン(白色粉末)

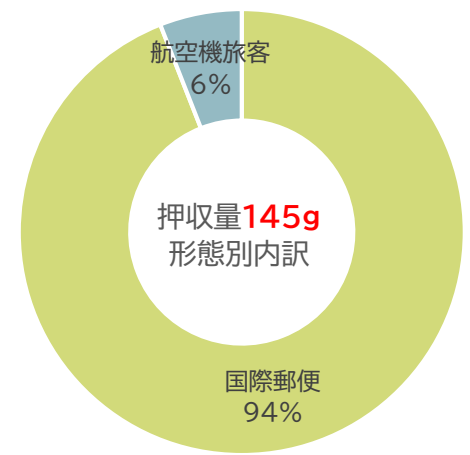
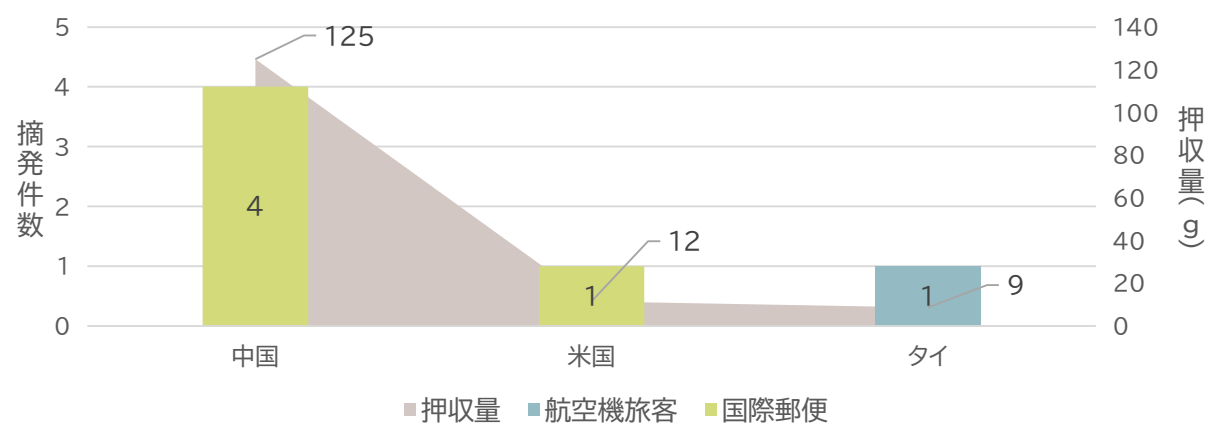




# 指定薬物 および 金事犯

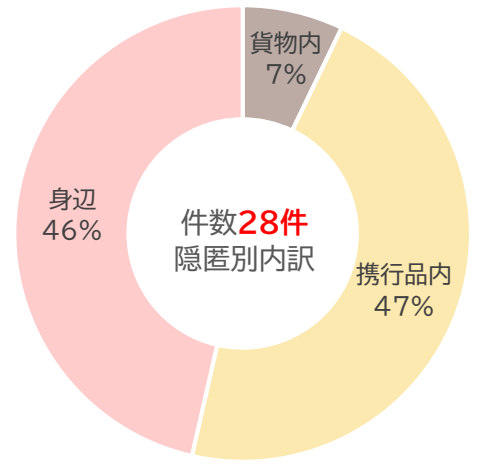
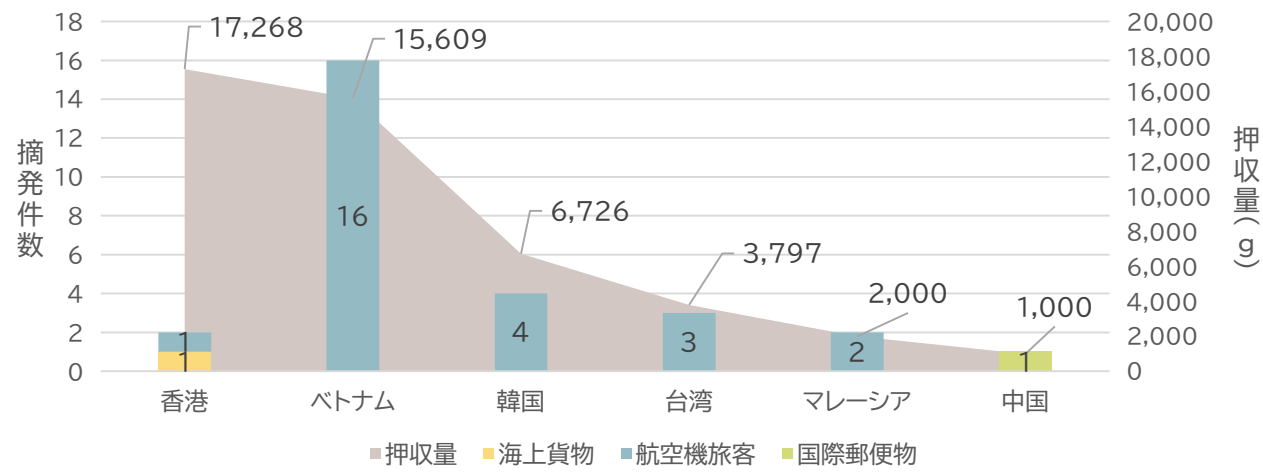
件数・押収量ともに**中国来**が最多の**4件(約125g)**

令和5年 上半期 仕出地別(指定薬物)

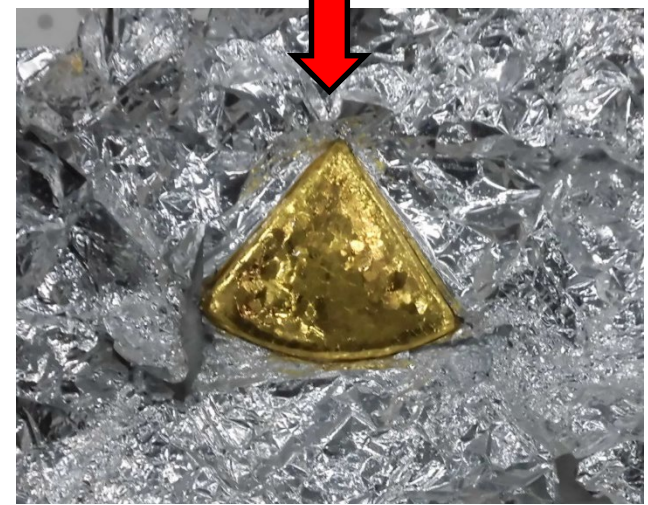
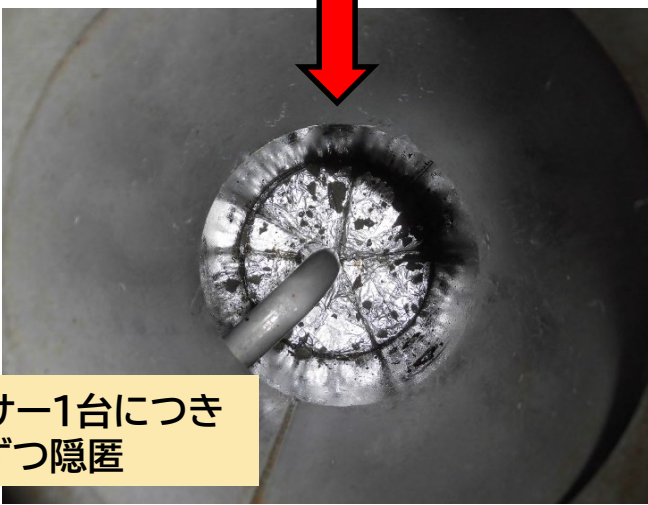
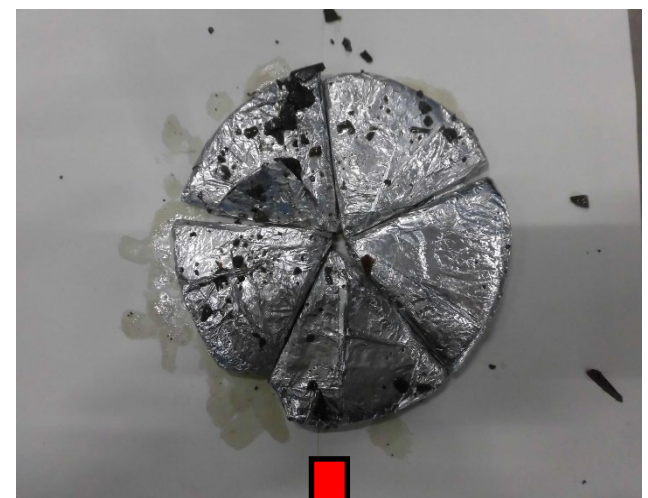
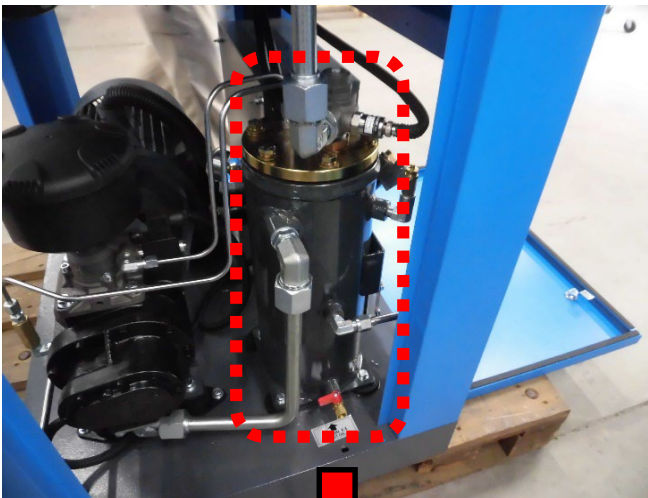
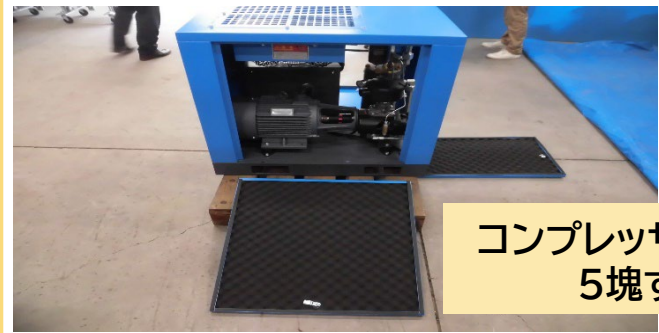


押収量は**香港来**が最多の**約17kg**、件数は**ベトナム来**が最多の**16件**  
～**金の摘発は、2年ぶり(28件(約46kg))**～

令和5年 上半期 仕出地別(金)



中国(香港)来の海上貨物から、コンプレッサー8台に分散隠匿された  
**金地金 約16キログラム(40塊)** を摘発



コンプレッサー1台につき  
5塊ずつ隠匿



中国来の国際スピード郵便物から、  
ポリシートに包まれた **金地金 1キログラム(1塊)** を摘発

