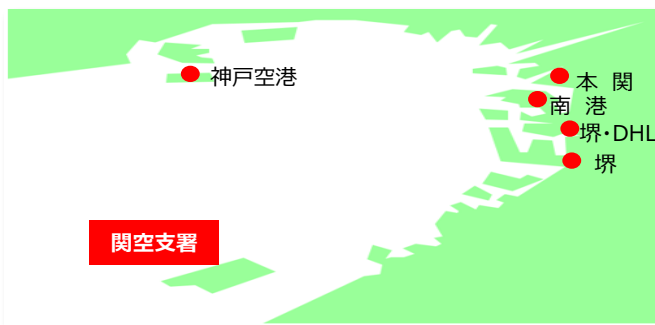




関西空港税関支署の概況

2025年4月
大阪税関 関西空港税関支署



【関空支署から近隣官署までの距離】
本関まで約46キロ(車で50分)
南港出張所まで約41キロ(車で45分)
堺税関支署まで約31キロ(車で30分)
堺・DHLまで約36キロ(車で35分)
神戸空港までベイシャトル利用で約50分(乗船30分)

①フェデラル



②玉響



③貨物合同庁舎



④外郵出張所



⑤CIQ合同庁舎



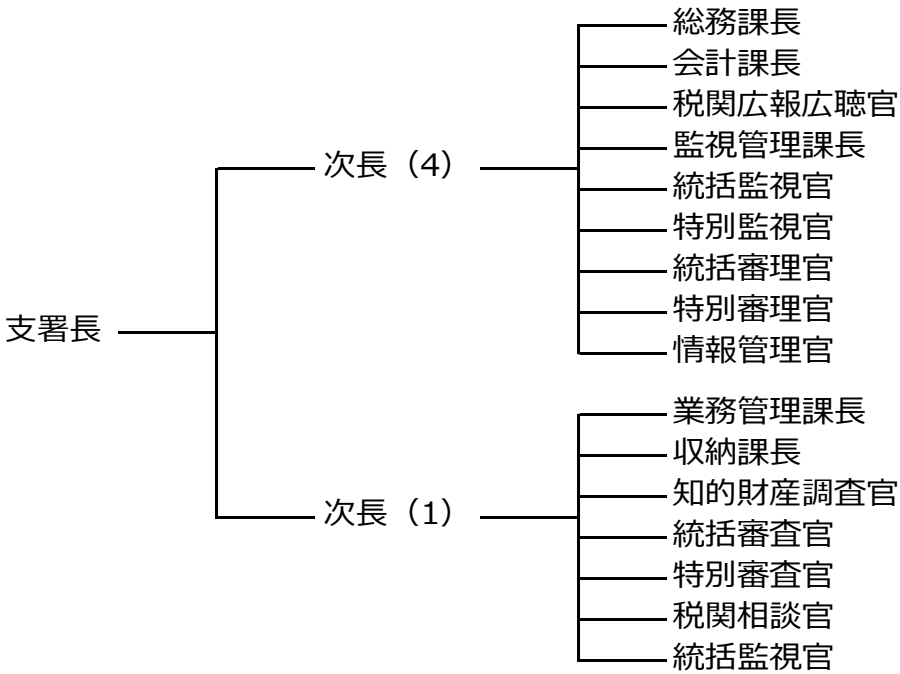
⑥麻犬センター



1. 沿革

平成 6 年(1994)	9 月	関西国際空港開港 関西空港税関支署開署・税関空港の指定
平成 1 9 年(2007)	8 月	2 期島滑走路供用開始
平成 2 1 年(2009)	4 月	2 期島貨物専用スポット供用開始
平成 2 4 年(2012)	1 0 月	第 2 ターミナル供用開始
平成 2 6 年(2014)	4 月	フェデックス北太平洋ハブ供用開始
平成 2 9 年(2017)	1 月	第 2 ターミナル拡張、現国際線部分供用開始
平成 3 0 年(2018)	6 月	ビジネスジェット専用施設供用開始

2. 機構図



3. 管轄

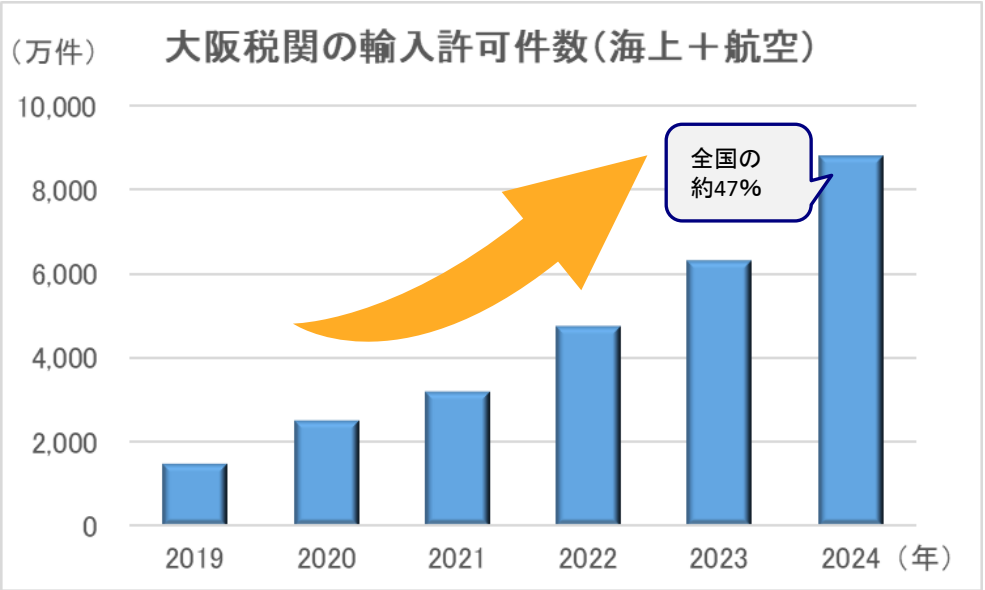
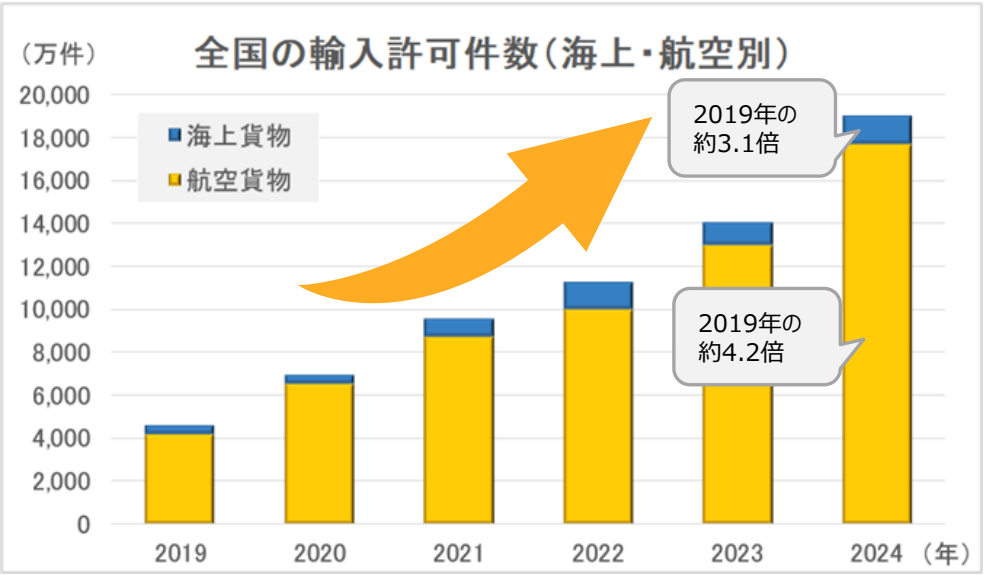
大阪府のうち
 泉佐野市のうち泉州空港北、りんくう往来北一番から四番まで・五番六・五番十一から五番十三まで・六番から十五番まで、りんくう往来南
 泉南市のうち泉州空港南（大阪外郵出張所の管轄区域として、税関長が定める区域を除く。）、りんくう南浜
 泉南郡田尻町のうち泉州空港中・りんくうポート北・りんくうポート南



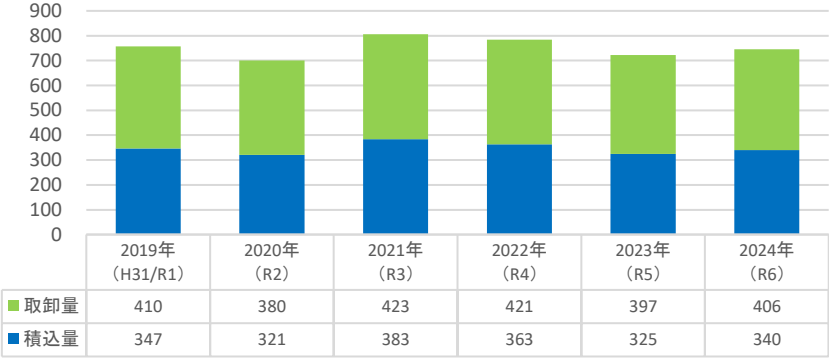


関西空港の貿易概況等

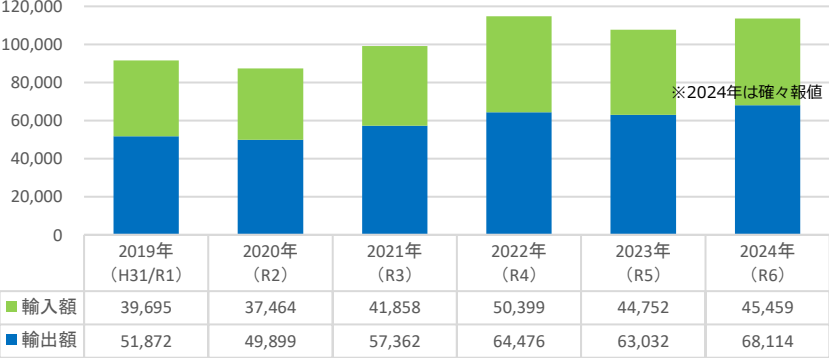
※業務部発表資料の再掲



<参考①> (関空の) 貨物取扱量の推移(千トン)



<参考②> (関空の) 輸出入貿易額の推移(億円)



<参考③> 主要品目・国別輸出入額 (2024)

(単位: 億円)

		輸出			輸入		
		国名	貿易額	構成比	国名	貿易額	構成比
国別	1位	中国	16,943	24.9%	中国	10,432	22.5%
	2位	台湾	11,330	16.6%	アメリカ	7,049	15.2%
	3位	アメリカ	10,600	15.6%	台湾	5,229	11.3%
	—	その他	29,241	42.9%	その他	23,749	51.1%
	総計		68,114	100.0%		46,459	100.0%

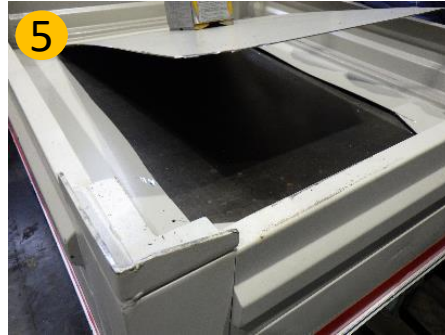
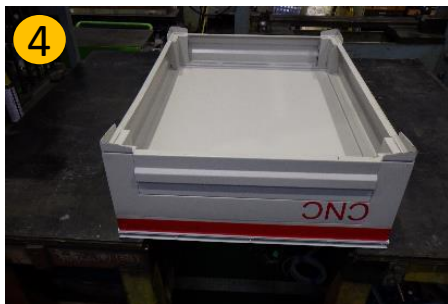
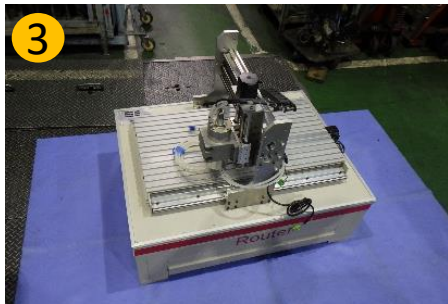
(単位: 億円)

		輸出			輸入		
		国名	貿易額	構成比	国名	貿易額	構成比
品目別	1位	半導体等電子部品	16,573	24.3%	医薬品	10,830	23.3%
	2位	半導体等製造装置	4,962	7.3%	通信機	5,381	11.6%
	3位	医薬品	3,907	5.7%	半導体等電子部品	4,862	10.5%
	—	その他	42,672	62.6%	その他	25,386	54.6%
	総計		68,114	100.0%		46,459	100.0%



摘発事例

令和5年7月 覚醒剤29.751kg



令和6年1月 金地金160枚（約160kg）

