

管内貿易統計（速報） 令和5年1月分

[沖縄地区税関]

(単位：百万円、%)


	R5年1月分	R4年1月分	前年同月比	全国比	当年1～1月累計	前年1～1月累計	前年同期比	全国比
輸出	1,061	1,488	71.3	0.02	1,061	1,488	71.3	0.02
輸入	17,031	10,800	157.7	0.17	17,031	10,800	157.7	0.17
差引	-15,969	-9,313			-15,969	-9,313		

(参考) [全国]

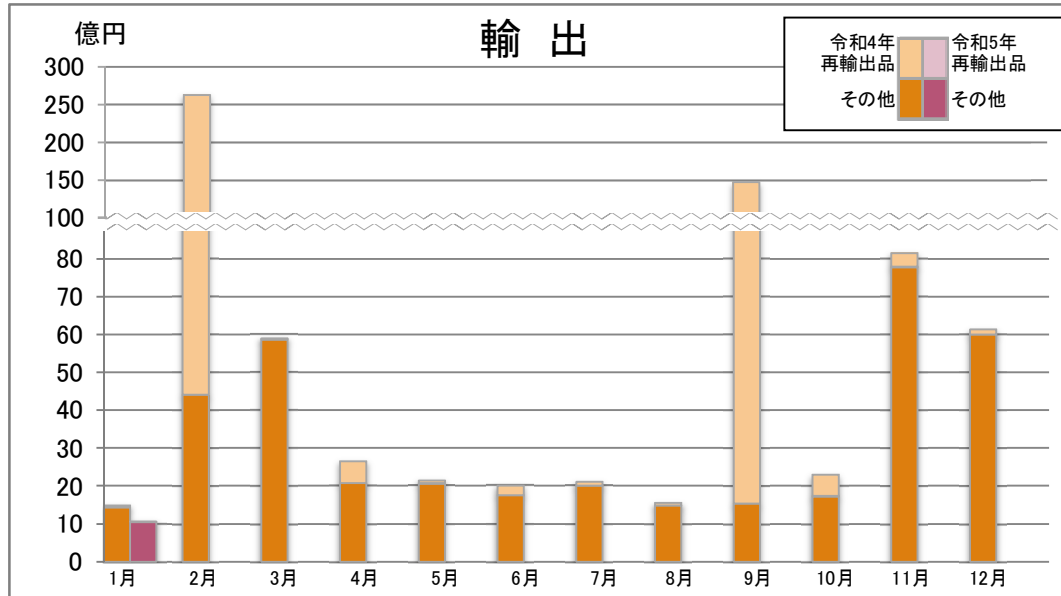
(単位：百万円、%)

	R5年1月分	R4年1月分	前年同月比		当年1～1月累計	前年1～1月累計	前年同期比	
輸出	6,551,176	6,331,799	103.5		6,551,176	6,331,799	103.5	
輸入	10,047,783	8,531,235	117.8		10,047,783	8,531,235	117.8	
差引	-3,496,607	-2,199,436			-3,496,607	-2,199,436		

- ◎本資料の数値は速報値です。確報値・確定値と異なる場合がありますのでご注意ください。
- ◎数量又は金額欄中の「-」は実績皆無のもの、「0」は表示単位に満たないものを表しています。
- ◎数量単位の「KG」はキログラム、「KL」はキロリットル、「MT」はトン、「NO」は個・本・枚・頭・羽・匹・台・両・機・隻・着、「TH」は千個・千本・千枚を表しています。
- ◎前年比が1000.0%以上のときは倍率表示、1000.0倍以上のときは「殆全増」と表示しています。
- ◎本資料における貿易額は、管内各官署が管轄する区域に蔵置された貨物の通関額です。
- ◎品名の「再輸出品」とは、本邦から輸出する外国産貨物をいい、「再輸入品」とは、本邦に輸入する内国産貨物をいいます。
- ◎財務省税関ホームページの「貿易統計」から、全国及び税関別の詳細な輸出入通関実績等を検索・閲覧できますので、ご利用下さい。
(財務省 税関ホームページ <https://www.customs.go.jp/>)

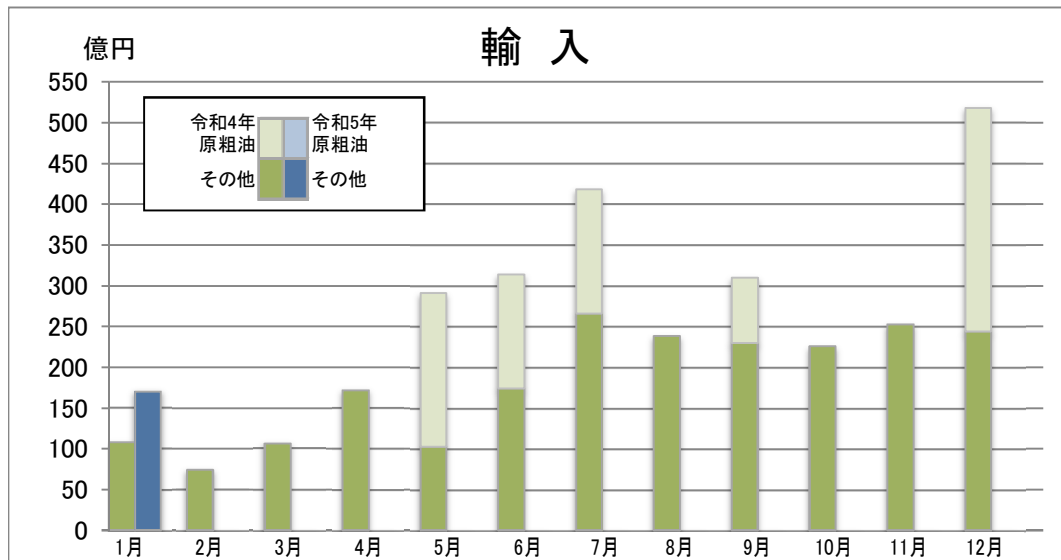

本資料を引用する場合は、沖縄地区税関の資料による旨を注記して下さい。
 連絡問合せ先 沖縄地区税関 調査部 調査統計課 (電話 098-862-9650)
 那覇市港町2-11-1 那覇港湾合同庁舎3階
 沖縄地区税関ホームページ <https://www.customs.go.jp/okinawa/>

貿易額の推移



(単位：百万円、%)

輸出	令和4年			令和5年		
	金額	前年比	うち再輸出品	金額	前年比	うち再輸出品
1月	1,488	98.1	57	1,061	71.3	22
2月	26,277	19.6倍	21,875			
3月	5,898	131.9	27			
4月	2,654	15.6	582			
5月	2,144	114.1	77			
6月	2,013	110.4	256			
7月	2,105	158.7	103			
8月	1,554	90.3	70			
9月	14,704	747.8	13,168			
10月	2,300	53.5	572			
11月	8,149	148.4	367			
12月	6,131	289.2	131			
計	75,417	167.6	37,285	1,061	71.3	22



(単位：百万円、%)

輸入	令和4年			令和5年		
	金額	前年比	うち原粗油	金額	前年比	うち原粗油
1月	10,800	163.7	-	17,031	157.7	-
2月	7,393	100.6	-			
3月	10,653	147.0	-			
4月	17,177	230.7	-			
5月	29,084	284.9	18,853			
6月	31,413	396.3	14,025			
7月	41,807	361.6	15,249			
8月	23,844	101.8	-			
9月	30,977	414.0	7,986			
10月	22,551	161.2	-			
11月	25,269	224.1	-			
12月	51,763	406.0	27,353			
計	302,732	237.9	83,466	17,031	157.7	-

※令和4年12月は輸出は確報値、輸入は速報値。令和5年1月は輸出、輸入とも速報値。

[令和5年1月分]

輸出入地域（国）別表

(単位：千円、%)

区分 地域（国）名	輸 出								輸 入							
	当 月				1 月 以 降 累 計				当 月				1 月 以 降 累 計			
	金 額	前年比	構成比	寄与率	金 額	前年比	構成比	寄与率	金 額	前年比	構成比	寄与率	金 額	前年比	構成比	寄与率
総額	1,061,355	71.3	100.0	100.0	1,061,355	71.3	100.0	100.0	17,030,778	157.7	100.0	100.0	17,030,778	157.7	100.0	100.0
アジア	831,530	68.6	78.3	89.4	831,530	68.6	78.3	89.4	5,845,890	98.8	34.3	-1.1	5,845,890	98.8	34.3	-1.1
大韓民国	261,095	284.4	24.6	-39.7	261,095	284.4	24.6	-39.7	187,483	10.3	1.1	-26.1	187,483	10.3	1.1	-26.1
中華人民共和国	93,363	202.3	8.8	-11.1	93,363	202.3	8.8	-11.1	3,354,844	196.0	19.7	26.4	3,354,844	196.0	19.7	26.4
台湾	221,383	35.7	20.9	93.5	221,383	35.7	20.9	93.5	289,450	70.4	1.7	-2.0	289,450	70.4	1.7	-2.0
香港	107,702	87.5	10.1	3.6	107,702	87.5	10.1	3.6	18,235	34.6	0.1	-0.6	18,235	34.6	0.1	-0.6
ベトナム	10,362	42.0	1.0	3.4	10,362	42.0	1.0	3.4	369,761	241.7	2.2	3.5	369,761	241.7	2.2	3.5
タイ	16,605	49.9	1.6	3.9	16,605	49.9	1.6	3.9	685,660	154.8	4.0	3.9	685,660	154.8	4.0	3.9
シンガポール	28,510	63.6	2.7	3.8	28,510	63.6	2.7	3.8	14,659	115.2	0.1	0.0	14,659	115.2	0.1	0.0
マレーシア	44,810	76.1	4.2	3.3	44,810	76.1	4.2	3.3	126,754	145.1	0.7	0.6	126,754	145.1	0.7	0.6
フィリピン	5,166	全増	0.5	-1.2	5,166	全増	0.5	-1.2	87,905	113.2	0.5	0.2	87,905	113.2	0.5	0.2
インドネシア	2,485	1.5	0.2	37.4	2,485	1.5	0.2	37.4	706,847	62.3	4.2	-6.9	706,847	62.3	4.2	-6.9
カンボジア	1,111	61.4	0.1	0.2	1,111	61.4	0.1	0.2	1,552	79.7	0.0	-0.0	1,552	79.7	0.0	-0.0
ミャンマー	33,525	全増	3.2	-7.9	33,525	全増	3.2	-7.9	-	全減	-	-0.0	-	全減	-	-0.0
インド	3,990	全増	0.4	-0.9	3,990	全増	0.4	-0.9	360	2.7	0.0	-0.2	360	2.7	0.0	-0.2
マカオ	1,423	23.1	0.1	1.1	1,423	23.1	0.1	1.1	697	176.5	0.0	0.0	697	176.5	0.0	0.0
A S E A N	142,574	43.8	13.4	42.9	142,574	43.8	13.4	42.9	1,993,138	104.3	11.7	1.3	1,993,138	104.3	11.7	1.3
大洋州	6,140	8.4	0.6	15.7	6,140	8.4	0.6	15.7	5,432,739	241.7	31.9	51.1	5,432,739	241.7	31.9	51.1
オーストラリア	4,158	5.7	0.4	16.1	4,158	5.7	0.4	16.1	5,261,490	241.6	30.9	49.5	5,261,490	241.6	30.9	49.5
ニュージーランド	1,982	全増	0.2	-0.5	1,982	全増	0.2	-0.5	171,249	247.1	1.0	1.6	171,249	247.1	1.0	1.6
北米	149,461	168.6	14.1	-14.3	149,461	168.6	14.1	-14.3	1,198,261	141.3	7.0	5.6	1,198,261	141.3	7.0	5.6
カナダ	16,950	47.8	1.6	4.4	16,950	47.8	1.6	4.4	110,258	244.0	0.6	1.0	110,258	244.0	0.6	1.0
アメリカ合衆国	132,511	249.2	12.5	-18.6	132,511	249.2	12.5	-18.6	1,088,003	135.5	6.4	4.6	1,088,003	135.5	6.4	4.6
中南米									346,983	173.0	2.0	2.4	346,983	173.0	2.0	2.4
メキシコ									39,246	377.6	0.2	0.5	39,246	377.6	0.2	0.5
ホンジュラス									7,381	31.5倍	0.0	0.1	7,381	31.5倍	0.0	0.1
エルサルバドル									10,750	全増	0.1	0.2	10,750	全増	0.1	0.2
コスタリカ									11,317	全増	0.1	0.2	11,317	全増	0.1	0.2
エクアドル									11,202	562.6	0.1	0.1	11,202	562.6	0.1	0.1
チリ									-	全減	-	-0.8	-	全減	-	-0.8
ブラジル									266,546	191.5	1.6	2.0	266,546	191.5	1.6	2.0
西欧	13,669	23.4	1.3	10.5	13,669	23.4	1.3	10.5	4,103,838	306.7	24.1	44.4	4,103,838	306.7	24.1	44.4
デンマーク									101,218	56.6	0.6	-1.2	101,218	56.6	0.6	-1.2
英国	-	全減	-	1.5	-	全減	-	1.5	84,275	176.3	0.5	0.6	84,275	176.3	0.5	0.6
アイルランド									24,910	49.8	0.1	-0.4	24,910	49.8	0.1	-0.4
オランダ	-	全減	-	6.8	-	全減	-	6.8	42,001	79.1	0.2	-0.2	42,001	79.1	0.2	-0.2
ベルギー									23,675	76.6	0.1	-0.1	23,675	76.6	0.1	-0.1
フランス	3,918	140.8	0.4	-0.3	3,918	140.8	0.4	-0.3	3,109,875	16.9倍	18.3	47.0	3,109,875	16.9倍	18.3	47.0
ドイツ	4,349	26.2	0.4	2.9	4,349	26.2	0.4	2.9	49,842	107.8	0.3	0.1	49,842	107.8	0.3	0.1
スイス	-	全減	-	0.0	-	全減	-	0.0	133,128	89.1	0.8	-0.3	133,128	89.1	0.8	-0.3
ポルトガル									7,539	159.4	0.0	0.0	7,539	159.4	0.0	0.0
スペイン	-	全減	-	0.5	-	全減	-	0.5	150,957	84.3	0.9	-0.5	150,957	84.3	0.9	-0.5
イタリア	3,871	全増	0.4	-0.9	3,871	全増	0.4	-0.9	354,252	90.2	2.1	-0.6	354,252	90.2	2.1	-0.6
ギリシャ									9,981	全増	0.1	0.2	9,981	全増	0.1	0.2
トルコ									7,530	135.7	0.0	0.0	7,530	135.7	0.0	0.0
中東欧・ロシア等									94,270	46.9	0.6	-1.7	94,270	46.9	0.6	-1.7
ポーランド									40,770	全増	0.2	0.7	40,770	全増	0.2	0.7
ルーマニア									20,647	93.5	0.1	-0.0	20,647	93.5	0.1	-0.0
EU	13,669	26.5	1.3	8.9	13,669	26.5	1.3	8.9	3,941,452	337.3	23.1	44.5	3,941,452	337.3	23.1	44.5
中東	60,555	110.5	5.7	-1.4	60,555	110.5	5.7	-1.4	6,485	14.2	0.0	-0.6	6,485	14.2	0.0	-0.6
サウジアラビア									-	全減	-	-0.2	-	全減	-	-0.2
カタール									-	全減	-	-0.5	-	全減	-	-0.5
オマーン									6,485	全増	0.0	0.1	6,485	全増	0.0	0.1
アラブ首長国連邦	60,555	110.5	5.7	-1.4	60,555	110.5	5.7	-1.4								
アフリカ									1,066	26.9	0.0	-0.0	1,066	26.9	0.0	-0.0

輸出品別表

[令和5年1月分]

(単位：千円、%)

品名	区分	数量 単位	当 月				1 月 以 降 累 計							
			数 量	前年比	金 額	前年比	構 成 比	寄 与 率	数 量	前年比	金 額	前年比	構 成 比	寄 与 率
総 額					1,061,355	71.3	100.0	100.0			1,061,355	71.3	100.0	100.0
食料品及び動物					108,560	61.7	10.2	15.8			108,560	61.7	10.2	15.8
肉類及び同調製品	MT	16	160.0	48,960	104.4	4.6	-0.5	16	160.0	48,960	104.4	4.6	-0.5	
酪農品及び鳥卵	MT	-	全 減	-	全 減	-	2.5	-	全 減	-	全 減	-	2.5	
ミルク、クリーム及びバター	MT	-	全 減	-	全 減	-	0.1	-	全 減	-	全 減	-	0.1	
魚介類及び同調製品	MT	2	100.0	7,971	155.0	0.8	-0.7	2	100.0	7,971	155.0	0.8	-0.7	
魚介類	MT	2	200.0	6,691	159.8	0.6	-0.6	2	200.0	6,691	159.8	0.6	-0.6	
魚介類の調製品	MT	1	100.0	1,280	134.0	0.1	-0.1	1	100.0	1,280	134.0	0.1	-0.1	
穀物及び同調製品	MT	38	36.9	9,435	37.6	0.9	3.7	38	36.9	9,435	37.6	0.9	3.7	
米	MT	37	36.6	8,188	36.5	0.8	3.3	37	36.6	8,188	36.5	0.8	3.3	
果実及び野菜	KG	6,734	50.5	11,218	77.8	1.1	0.7	6,734	50.5	11,218	77.8	1.1	0.7	
果実	KG	2,735	36.2	5,046	52.1	0.5	1.1	2,735	36.2	5,046	52.1	0.5	1.1	
野菜	KG	3,999	69.0	6,172	130.4	0.6	-0.3	3,999	69.0	6,172	130.4	0.6	-0.3	
糖類及び同調製品・はちみつ	MT	1	100.0	689	119.4	0.1	-0.0	1	100.0	689	119.4	0.1	-0.0	
コーヒー・茶・ココア・香辛料類	MT	1	50.0	13,486	50.6	1.3	3.1	1	50.0	13,486	50.6	1.3	3.1	
その他の調製食料品				16,504	35.6	1.6	7.0			16,504	35.6	1.6	7.0	
飲料及びたばこ				110,989	137.3	10.5	-7.1			110,989	137.3	10.5	-7.1	
飲料	KL	313	75.2	110,989	137.3	10.5	-7.1	313	75.2	110,989	137.3	10.5	-7.1	
原材料				314,849	101.7	29.7	-1.3			314,849	101.7	29.7	-1.3	
パルプ及び古紙	MT	7,082	84.0	124,528	54.6	11.7	24.3	7,082	84.0	124,528	54.6	11.7	24.3	
織物用繊維及びくず	MT	70	59.8	3,020	63.2	0.3	0.4	70	59.8	3,020	63.2	0.3	0.4	
粗鉱物	MT	0	-	301	23.3	0.0	0.2	0	-	301	23.3	0.0	0.2	
金属鉱及びくず	MT	2,477	737.2	180,837	253.5	17.0	-25.7	2,477	737.2	180,837	253.5	17.0	-25.7	
(鉄鋼くず)	MT	2,150	35.8倍	108,294	16.1倍	10.2	-23.8	2,150	35.8倍	108,294	16.1倍	10.2	-23.8	
その他の動植物性原材料				6,163	159.5	0.6	-0.5			6,163	159.5	0.6	-0.5	
鉱物性燃料														
石油製品														
動植物性油脂				46,604	641.4	4.4	-9.2			46,604	641.4	4.4	-9.2	
加工油脂及びろう	MT	287	462.9	46,604	641.4	4.4	-9.2	287	462.9	46,604	641.4	4.4	-9.2	
化学製品				43,706	82.9	4.1	2.1			43,706	82.9	4.1	2.1	
精油・香料及び化粧品類	MT	9	450.0	18,131	240.5	1.7	-2.5	9	450.0	18,131	240.5	1.7	-2.5	
化粧品	MT	7	350.0	12,701	185.3	1.2	-1.4	7	350.0	12,701	185.3	1.2	-1.4	
プラスチック	MT	162	84.8	14,609	113.4	1.4	-0.4	162	84.8	14,609	113.4	1.4	-0.4	
その他の化学製品	MT	9	90.0	10,966	34.3	1.0	4.9	9	90.0	10,966	34.3	1.0	4.9	
原料別製品				35,918	15.0	3.4	47.6			35,918	15.0	3.4	47.6	
ゴム製品	MT	0	-	1,228	113.1	0.1	-0.0	0	-	1,228	113.1	0.1	-0.0	
ベルト及びベルチング	KG	31	182.4	1,228	113.1	0.1	-0.0	31	182.4	1,228	113.1	0.1	-0.0	
非金属鉱物製品				302	14.9	0.0	0.4			302	14.9	0.0	0.4	
鉄鋼	MT	256	8.4	33,525	14.2	3.2	47.5	256	8.4	33,525	14.2	3.2	47.5	
金属製品				450	全 増	0.0	-0.1			450	全 増	0.0	-0.1	
構造物及び同建設材	MT	0	全 増	450	全 増	0.0	-0.1	0	全 増	450	全 増	0.0	-0.1	
(鉄鋼製構造物及び同建設材)	MT													
機械類及び輸送用機器				371,217	66.0	35.0	44.8			371,217	66.0	35.0	44.8	
一般機械				309,606	72.1	29.2	28.0			309,606	72.1	29.2	28.0	
原動機	KG	138,720	69.6	26,609	67.1	2.5	3.1	138,720	69.6	26,609	67.1	2.5	3.1	
(内燃機関)	KG	138,720	69.6	26,609	67.1	2.5	3.1	138,720	69.6	26,609	67.1	2.5	3.1	
《車両用》	KG	138,720	70.5	26,609	68.1	2.5	2.9	138,720	70.5	26,609	68.1	2.5	2.9	
事務用機器				4,266	122.6	0.4	-0.2			4,266	122.6	0.4	-0.2	
建設用・鉱山用機械				34,280	27.8	3.2	20.9			34,280	27.8	3.2	20.9	
(エキスカバーター)	NO	5	11.9	29,597	24.0	2.8	21.9	5	11.9	29,597	24.0	2.8	21.9	
ポンプ及び遠心分離機				98,360	47.6	9.3	25.4			98,360	47.6	9.3	25.4	
荷役機械				19,118	198.1	1.8	-2.2			19,118	198.1	1.8	-2.2	
ベアリング及び同部分品	MT	12	300.0	118,103	297.2	11.1	-18.4	12	300.0	118,103	297.2	11.1	-18.4	
(ローラーベアリング等)	MT	12	300.0	118,103	297.2	11.1	-18.4	12	300.0	118,103	297.2	11.1	-18.4	
半導体等製造装置	KG	116	464.0	8,870	162.5	0.8	-0.8	116	464.0	8,870	162.5	0.8	-0.8	
輸送用機器				46,088	34.7	4.3	20.3			46,088	34.7	4.3	20.3	
自動車	NO	4	44.4	2,853	66.4	0.3	0.3	4	44.4	2,853	66.4	0.3	0.3	
自動車の部分品	KG	136,551	66.9	35,535	137.5	3.3	-2.3	136,551	66.9	35,535	137.5	3.3	-2.3	
船舶類	NO	1	100.0	7,700	7.5	0.7	22.3	1	100.0	7,700	7.5	0.7	22.3	
雑製品				7,673	238.5	0.7	-1.0			7,673	238.5	0.7	-1.0	
その他の雑製品				7,471	353.7	0.7	-1.3			7,471	353.7	0.7	-1.3	
再輸出品				21,839	38.2	2.1	8.3			21,839	38.2	2.1	8.3	

輸出地域（国）別品別表

[令和5年1月分]

(単位：百万円、%)

品名	地域(国)名		アジア		大韓民国		中華人民共和国		台湾		香港		フィリピン		アメリカ合衆国		オーストラリア	
	金額	前年比	金額	前年比	金額	前年比	金額	前年比	金額	前年比	金額	前年比	金額	前年比	金額	前年比	金額	前年比
総額	1,061	71.3	832	68.6	261	284.4	93	202.3	221	35.7	108	87.5	5	全増	133	249.2	4	5.7
食料品及び動物	109	61.7	96	67.1	-	全減	-	全減	6	94.1	60	97.2			-	全減		
肉類及び同調製品	49	104.4	49	104.4							38	137.2						
酪農品及び鳥卵	-	全減	-	全減							-	全減						
ミルク、クリーム及びバター	-	全減	-	全減														
魚介類及び同調製品	8	155.0	8	155.0							2	375.7						
魚介類	7	159.8	7	159.8							1	全増						
魚介類の調製品	1	134.0	1	134.0							1	194.2						
穀物及び同調製品	9	37.6	9	37.6					0	60.6	5	30.8						
米	8	36.5	8	36.5							5	30.6						
果実及び野菜	11	77.8	11	77.8					4	84.6	6	83.6						
果実	5	52.1	5	52.1					-	全減	4	117.1						
野菜	6	130.4	6	130.4					4	全増	2	49.4						
糖類及び同調製品・はちみつ	1	119.4	1	119.4					1	293.2	-	全減						
コーヒー・茶・ココア・香料類	13	50.6	1	69.8					-	全減	1	100.0						
その他の調製食料品	17	35.6	17	42.6	-	全減	-	全減	1	117.6	7	164.3			-	全減		
飲料及びたばこ	111	137.3	57	165.1	2	115.0	2	70.5	35	158.0	14	169.3			45	895.3	4	9.6
飲料	111	137.3	57	165.1	2	115.0	2	70.5	35	158.0	14	169.3			45	895.3	4	9.6
原材料	315	101.7	315	101.7	175	275.3			104	80.4	-	全減						
パルプ及び古紙	125	54.6	125	54.6	22	158.5			82	66.1								
織物用繊維及びくず	3	63.2	3	63.2	-	全減												
粗鉱物	0	23.3	0	23.3					0	23.3								
金属鉱及びくず	181	253.5	181	253.5	153	312.6			15	全増	-	全減						
(鉄鋼くず)	108	16.1倍	108	16.1倍	103	全増												
その他の動植物性原材料	6	159.5	6	159.5					6	159.5								
鉱物性燃料																		
石油製品																		
動植物性油脂	47	641.4	47	641.4	47	641.4												
加工油脂及びろう	47	641.4	47	641.4	47	641.4												
化学製品	44	82.9	41	193.0	1	74.6			25	215.2	8	225.9					1	全増
精油・香料及び化粧品類	18	240.5	18	240.5					7	171.2	8	225.9						
化粧品	13	185.3	13	185.3					5	170.8	7	197.8						
プラスチック	15	113.4	15	137.9	1	74.6			12	160.1								
その他の化学製品	11	34.3	9	291.4					6	全増							1	全増
原料別製品	36	15.0	35	14.7	-	全減			1	0.3					0	全増	-	全減
ゴム製品	1	113.1	0	全増														
ベルト及びベルティング	1	113.1	0	全増														
非金属鉱物製品	0	14.9	0	34.1	-	全減			0	45.4							-	全減
鉄鋼	34	14.2	34	14.2					-	全減								
金属製品	0	全増	0	全増					0	全増								
構造物及び同建設材	0	全増	0	全増					0	全増								
(鉄鋼製構造物及び同建設材)																		
機械類及び輸送用機器	371	66.0	222	52.1	37	673.9	89	222.8	49	23.5	12	51.6	5	全増	83	205.2	-	全減
一般機械	310	72.1	194	60.8	37	673.9	89	222.8	49	23.5	4	18.7	3	全増	83	205.2	-	全減
原動機	27	67.1	5	36.3					0	全増	2	全増	2	全増				
(内燃機関)	27	67.1	5	36.3					0	全増	2	全増	2	全増				
《車両用》	27	68.1	5	36.3					0	全増	2	全増	2	全増				
事務用機器	4	122.6	-	全減					-	全減								
建設用・鉱山用機械	34	27.8	34	27.8					30	30.3	-	全減						
(エキスカバーター)	30	24.0	30	24.1					30	30.3	-	全減						
ポンプ及び遠心分離機	98	47.6	9	7.4					-	全減	4	90.1	1	全増	83	205.2	-	全減
荷役機械	19	198.1	19	202.7					19	221.9								
ベアリング及び同部分品	118	297.2	118	297.2	30	全増	89	222.8										
(ローラーベアリング等)	118	297.2	118	297.2	30	全増	89	222.8										
半導体等製造装置	9	162.5	9	162.5	7	132.5												
輸送用機器	46	34.7	13	12.0							8	全増	2	全増				
自動車	3	66.4																
自動車の部分品	36	137.5	5	97.8									2	全増				
船舶類	8	7.5	8	7.5							8	全増						
雑製品	8	238.5	5	148.0			3	136.8	2	145.0	0	全増			3	全増		
その他の雑製品	7	353.7	5	215.9			3	136.8	1	全増	0	全増			3	全増		
再輸出品	22	38.2	14	45.8	-	全減			1	9.0	13	92.6			1	全増	-	全減

輸入品別表

(単位：千円、%)

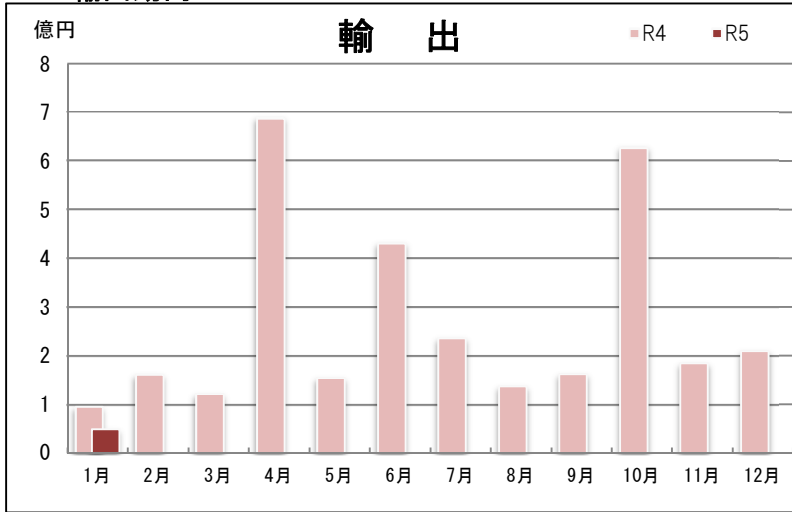
[令和5年1月分]

品名	区分	数量 単位	当 月				1 月 以 降 累 計						
			数 量	前年比	金 額	前年比	構 成 比	寄 与 率	数 量	前年比	金 額	前年比	構 成 比
総 額					17,030,778			157.7		100.0			100.0
食料品及び動物					2,514,289			135.5		14.8			10.6
肉類及び同調製品					835,295			105.7		4.9			0.7
牛肉	MT	1,448	83.2		170,410			266.7		1.0			1.7
(豚肉)	MT	424	81.9		244,430			86.3		1.4			-0.6
鶏肉	MT	406	71.6		136,304			92.6		0.8			-0.2
魚介類及び同調製品					166,939			93.9		1.0			-0.2
魚介類	KG	347,749	118.2		129,560			92.3		0.8			-0.2
魚介類の調製品	MT	38	115.2		37,379			100.0		0.2			-0.0
穀物及び同調製品					729,941			177.1		4.3			5.1
小麦及びメスリン	MT	1,630	116.0		91,861			120.9		0.5			0.3
米	MT	6,595	196.9		497,505			249.2		2.9			4.8
(とうもろこし(飼料用))	MT	1,500	100.1		71,692			126.0		0.4			0.2
果実及び野菜					589,106			248.9		3.5			5.7
果実	KG	910,328	110.1		158,116			114.0		0.9			0.3
(バナナ(生鮮))	MT	747	109.2		81,638			108.5		0.5			0.1
野菜	KG	1,585,160	293.4		430,990			440.0		2.5			5.3
(冷凍野菜)	KG	1,311,956	15.9倍		361,149			23.3倍		2.1			5.5
飼料	MT	1,991	104.6		128,383			116.0		0.8			0.3
飲料及びたばこ					50,772			159.4		0.3			0.3
飲料	KL	425	154.5		50,772			159.4		0.3			0.3
原材料					707,124			153.0		4.2			3.9
採油用の種・ナット及び核	MT	319	398.8		41,970			630.0		0.2			0.6
大豆	MT	302	377.5		36,663			550.3		0.2			0.5
木材及びコルク					57,541			111.3		0.3			0.1
その他の動植物性原材料					592,373			153.5		3.5			3.3
鉱物性燃料					6,942,261			146.0		40.8			35.1
石炭	MT	88,000	46.1		5,048,993			164.7		29.6			31.8
原油及び粗油	KL												
石油製品					1,876,980			111.2		11.0			3.0
天然ガス及び製造ガス	MT	12	全 増		4,858			全 増		0.0			0.1
化学製品					645,383			176.5		3.8			4.5
精油・香料及び化粧品類	MT	167	90.3		249,546			107.6		1.5			0.3
肥料	MT	1,364	13.5倍		188,592			36.1倍		1.1			2.9
プラスチック	MT	613	124.6		146,068			180.6		0.9			1.0
その他の化学製品	MT	153	76.9		38,075			155.0		0.2			0.2
原料別製品					997,603			104.5		5.9			0.7
木製品及びコルク製品(除家具)					224,675			103.1		1.3			0.1
(合板)					146,643			125.7		0.9			0.5
紙類及び同製品	MT	689	109.2		138,468			133.0		0.8			0.6
織物用糸及び繊維製品					116,731			101.7		0.7			0.0
非金属鉱物製品					221,301			97.4		1.3			-0.1
鉄鋼	MT	479	130.2		75,010			140.0		0.4			0.3
管及び管用継手	MT	324	243.6		54,234			251.1		0.3			0.5
非鉄金属	MT	102	110.9		44,800			135.3		0.3			0.2
アルミニウム及び同合金	MT	101	109.8		41,709			131.8		0.2			0.2
金属製品					150,919			79.4		0.9			-0.6
機械類及び輸送用機器					3,706,498			548.4		21.8			48.6
一般機械					306,542			100.9		1.8			0.0
加熱用・冷却用機器					113,318			134.4		0.7			0.5
(エアコン)					109,046			154.2		0.6			0.6
電気機器					333,099			151.0		2.0			1.8
絶縁電線及び絶縁ケーブル	KG	3,560	47.0		9,293			57.8		0.1			-0.1
家庭用電気機器					82,480			101.0		0.5			0.0
(電気冷蔵庫)	KG	47,320	56.0		32,307			72.5		0.2			-0.2
輸送用機器					3,066,857			20.3倍		18.0			46.8
航空機類	MT	12	全 増		3,012,416			全 増		17.7			48.3
雑製品					1,409,733			94.6		8.3			-1.3
家具	KG	338,429	61.4		229,202			60.5		1.3			-2.4
バッグ類	KG	16,631	351.9		290,780			92.7		1.7			-0.4
衣類及び同附属品					127,466			118.3		0.7			0.3
はき物	KG	14,590	76.4		42,044			93.5		0.2			-0.0
精密機器類					109,153			71.3		0.6			-0.7
時計及び部分品					82,552			68.1		0.5			-0.6
その他の雑製品					581,537			131.2		3.4			2.2
プラスチック製品	KG	393,189	135.1		149,222			148.2		0.9			0.8

那覇空港税関支署貿易概況

[令和5年1月分]

1. 輸出動向



【貿易額の推移】

(単位：千円、%)

	令和4年			令和5年		
	金額	前年比	管内比	金額	前年比	管内比
1月	95,289	59.5	6.4	48,134	50.5	4.5
2月	160,089	65.3	0.6			
3月	120,622	37.7	2.0			
4月	686,655	65.6	25.9			
5月	154,344	108.2	7.2			
6月	430,237	162.6	21.4			
7月	235,767	100.6	11.2			
8月	136,941	52.6	8.8			
9月	161,527	25.9	1.1			
10月	626,762	157.2	27.2			
11月	184,152	81.7	2.3			
12月	209,447	112.4	3.4			
計	3,201,832	77.9	4.2	48,134	50.5	4.5

【上位品別表】

(単位：千円、%)

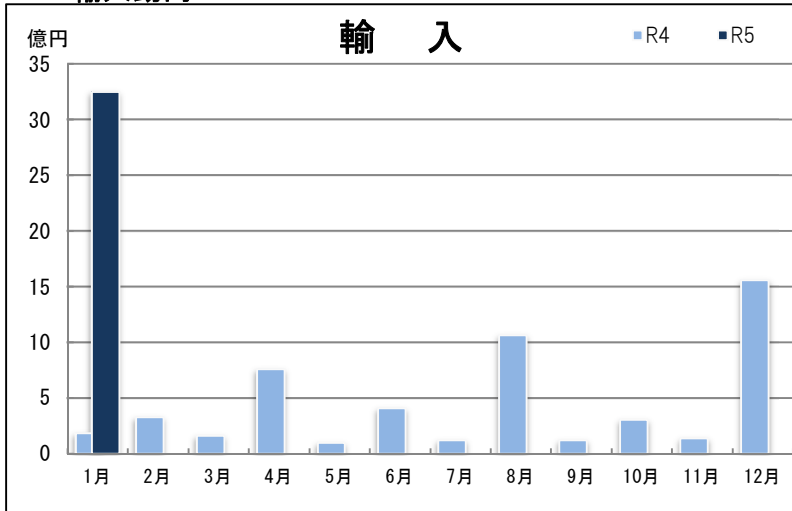
品名	金額	前年比	構成比
総額	48,134	50.5	100.0
1 肉類及び同調製品	14,591	38.2	30.3
2 再輸出品	13,378	97.0	27.8
3 一般機械	8,870	162.5	18.4
4 その他の調製食品	5,957	35.8	12.4
5 飲料	2,187	482.8	4.5

【上位国（地域）別表】

(単位：千円、%)

国（地域）名	金額	前年比	構成比
総額	48,134	50.5	100.0
1 香港	24,206	63.9	50.3
2 大韓民国	7,232	78.6	15.0
3 シンガポール	6,291	21.9	13.1
4 イタリア	3,871	全増	8.0
5 マレーシア	2,721	全増	5.7

2. 輸入動向



【貿易額の推移】

(単位：千円、%)

	令和4年			令和5年		
	金額	前年比	管内比	金額	前年比	管内比
1月	185,355	72.8	1.7	3,247,296	17.5倍	19.1
2月	327,781	266.2	4.4			
3月	159,216	25.5	1.5			
4月	757,357	121.4	4.4			
5月	96,492	67.4	0.3			
6月	406,463	59.1	1.3			
7月	123,328	22.0	0.3			
8月	1,062,334	644.1	4.5			
9月	121,786	78.2	0.4			
10月	307,404	119.3	1.4			
11月	136,644	38.8	0.5			
12月	1,558,782	231.0	3.0			
計	5,242,942	113.4	1.7	3,247,296	17.5倍	19.1

【上位品別表】

(単位：千円、%)

品名	金額	前年比	構成比
総額	3,247,296	17.5倍	100.0
1 輸送用機器	3,012,416	殆全増	92.8
2 一般機械	79,377	894.1	2.4
3 その他の雑製品	72,507	133.3	2.2
4 電気機器	41,400	149.6	1.3
5 紙類及び同製品	6,460	10.6倍	0.2

【上位国（地域）別表】

(単位：千円、%)

国（地域）名	金額	前年比	構成比
総額	3,247,296	17.5倍	100.0
1 フランス	3,020,662	殆全増	93.0
2 中華人民共和国	83,508	120.4	2.6
3 カナダ	63,407	135.8倍	2.0
4 アメリカ合衆国	29,762	107.5	0.9
5 スイス	9,023	全増	0.3

※令和4年12月は輸出は確報値、輸入は速報値。令和5年1月は輸出、輸入とも速報値。