

管内貿易統計（速報） 令和4年5月分

[沖縄地区税関]

(単位：百万円、%)

	R4年5月分	R3年5月分	前年同月比	全国比	当年1～5月累計	前年1～5月累計	前年同期比	全国比
輸出	2,145	1,879	114.2	0.03	38,463	26,238	146.6	0.10
輸入	29,060	10,007	290.4	0.30	75,081	38,477	195.1	0.17
差引	-26,914	-8,128			-36,618	-12,239		

(参考) [全国]

(単位：百万円、%)

	R4年5月分	R3年5月分	前年同期比		当年1～5月累計	前年1～5月累計	前年同期比	
輸出	7,252,065	6,260,587	115.8		37,309,443	32,636,254	114.3	
輸入	9,636,742	6,473,520	148.9		43,837,559	32,198,412	136.1	
差引	-2,384,677	-212,933			-6,528,116	437,842		

- ◎本資料の数値は速報値です。確報値・確定値と異なる場合がありますのでご注意ください。
- ◎数量又は金額欄中の「-」は実績皆無のもの、「0」は表示単位に満たないものを表しています。
- ◎数量単位の「KG」はキログラム、「KL」はキロリットル、「MT」はトン、「NO」は個・本・枚・頭・羽・匹・台・両・機・隻・着、「TH」は千個・千本・千枚を表しています。
- ◎前年比が1000.0%以上のときは倍率表示、1000.0倍以上のときは「殆全増」と表示しています。
- ◎本資料における貿易額は、管内各官署が管轄する区域に蔵置された貨物の通関額です。
- ◎品名の「再輸出品」とは、本邦から輸出する外国産貨物をいい、「再輸入品」とは、本邦に輸入する内国産貨物をいいます。
- ◎財務省税関ホームページの「貿易統計」から、全国及び税関別の詳細な輸出入通関実績等を検索・閲覧できますので、ご利用下さい。
(財務省 税関ホームページ <https://www.customs.go.jp/>)



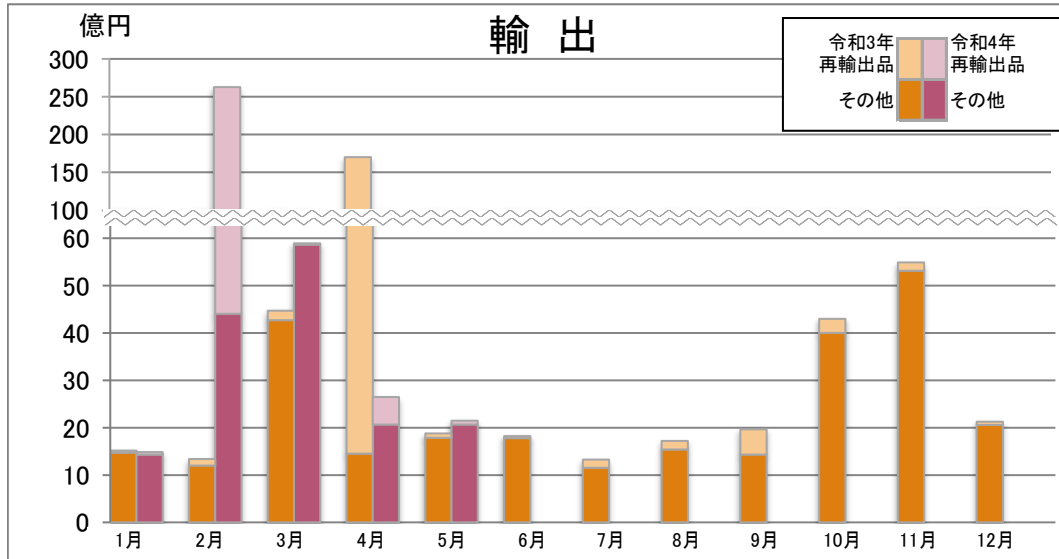
本資料を引用する場合は、沖縄地区税関の資料による旨を注記して下さい。

連絡問合せ先 沖縄地区税関 調査部 調査統計課 (電話 098-862-9650)

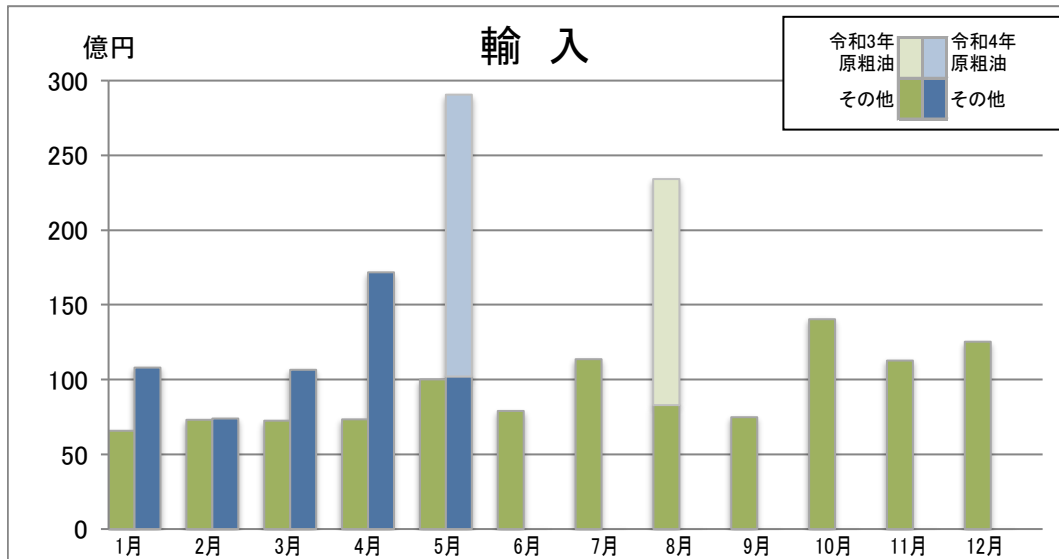
那覇市港町2-11-1 那覇港湾合同庁舎3階

沖縄地区税関ホームページ <https://www.customs.go.jp/okinawa/>

貿易額の推移



輸 出	令和3年			令和4年		
	金 額	前年比	うち再輸出品	金 額	前年比	うち再輸出品
1月	1,516	159.1	44	1,488	98.1	57
2月	1,338	44.3	138	26,277	19.6倍	21,875
3月	4,472	298.3	200	5,898	131.9	27
4月	17,033	152.8	15,581	2,654	15.6	582
5月	1,879	217.0	91	2,145	114.2	77
6月	1,823	162.7	44			
7月	1,327	81.1	173			
8月	1,720	76.7	180			
9月	1,966	162.2	534			
10月	4,299	147.4	297			
11月	5,492	373.3	176			
12月	2,126	207.4	68			
計	44,991	154.5	17,525	38,463	146.6	22,618



(単位：百万円、%)

輸 入	令和3年			令和4年		
	金 額	前年比	うち原粗油	金 額	前年比	うち原粗油
1月	6,574	49.7	-	10,800	164.3	-
2月	7,308	86.8	-	7,393	101.2	-
3月	7,249	54.2	-	10,653	147.0	-
4月	7,338	65.2	-	17,174	234.1	-
5月	10,007	140.7	-	29,060	290.4	18,853
6月	7,901	69.6	-			
7月	11,363	94.4	-			
8月	23,404	189.5	15,106			
9月	7,482	90.4	-			
10月	14,036	197.3	-			
11月	11,271	176.4	-			
12月	12,533	133.6	-			
計	126,466	105.1	15,106	75,081	195.1	18,853

※令和4年4月は輸出は確報値、輸入は速報値。令和4年5月は輸出、輸入とも速報値。

輸出入地域（国）別表

[令和4年5月分]

(単位：千円、%)

区分 地域（国）名	輸 出								輸 入							
	当 月				1 月 以 降 累 計				当 月				1 月 以 降 累 計			
	金 額	前年比	構成比	寄与率	金 額	前年比	構成比	寄与率	金 額	前年比	構成比	寄与率	金 額	前年比	構成比	寄与率
総額	2,145,284	114.2	100.0	100.0	38,462,989	146.6	100.0	100.0	29,059,575	290.4	100.0	100.0	75,080,779	195.1	100.0	100.0
アジア	2,029,773	175.2	94.6	326.8	33,380,818	153.6	86.8	95.2	5,805,467	149.9	20.0	10.1	23,562,408	134.8	31.4	16.6
大韓民国	188,028	259.7	8.8	43.4	23,118,743	152.2	60.1	64.8	368,679	246.3	1.3	1.1	2,993,263	121.6	4.0	1.5
中華人民共和国	16,057	8.6	0.7	-63.7	703,535	92.9	1.8	-0.4	1,199,334	83.6	4.1	-1.2	6,318,921	102.3	8.4	0.4
台湾	884,447	341.6	41.2	234.7	3,258,883	180.1	8.5	11.9	345,242	160.6	1.2	0.7	1,668,059	165.9	2.2	1.8
香港	205,411	113.4	9.6	9.1	767,732	90.4	2.0	-0.7	14,604	184.4	0.1	0.0	102,607	134.8	0.1	0.1
ベトナム	474,478	214.3	22.1	94.9	643,479	74.7	1.7	-1.8	257,933	157.6	0.9	0.5	887,037	114.6	1.2	0.3
タイ	44,271	120.5	2.1	2.8	182,929	105.1	0.5	0.1	192,776	31.4	0.7	-2.2	1,938,447	86.3	2.6	-0.8
シンガポール	55,657	104.7	2.6	0.9	221,152	15.3	0.6	-10.0	23,143	210.2	0.1	0.1	118,059	157.1	0.2	0.1
マレーシア	99,706	112.2	4.6	4.1	384,649	111.5	1.0	0.3	378,617	181.1	1.3	0.9	1,275,144	117.4	1.7	0.5
フィリピン	12,380	688.2	0.6	4.0	3,729,804	60.9倍	9.7	30.0	150,540	133.8	0.5	0.2	667,923	111.2	0.9	0.2
インドネシア	47,418	94.9	2.2	-1.0	349,124	220.1	0.9	1.6	2,847,073	312.3	9.8	10.2	7,363,844	259.6	9.8	12.4
カンボジア	1,920	102.7	0.1	0.0	7,508	88.7	0.0	-0.0	2,329	98.8	0.0	-0.0	16,989	485.1	0.0	0.0
ミャンマー	-	-	-	-	-	-	-	-	17,543	132.0	0.1	0.0	44,217	152.2	0.1	0.0
インド	-	全減	-	-2.5	-	全減	-	-0.4	5,367	19.6	0.0	-0.1	158,589	162.8	0.2	0.2
マカオ	-	-	-	-	12,180	60.2	0.0	-0.1	1,550	全増	0.0	0.0	1,945	249.0	0.0	0.0
A S E A N	735,830	162.1	34.3	105.8	5,518,645	180.7	14.3	20.2	3,869,954	190.0	13.3	9.6	12,311,660	160.9	16.4	12.7
大洋州	22,705	22.2	1.1	-29.8	3,622,612	147.1	9.4	9.5	382,984	10.3	1.3	-17.6	15,501,117	209.8	20.6	22.2
オーストラリア	2,738	2.7	0.1	-36.7	3,596,857	146.5	9.4	9.3	169,171	4.6	0.6	-18.3	14,920,197	214.0	19.9	21.7
ニュージーランド	19,967	11.9倍	0.9	6.9	24,994	373.8	0.1	0.1	213,813	310.3	0.7	0.8	580,920	139.9	0.8	0.5
北米	41,665	8.5	1.9	-167.9	573,270	42.5	1.5	-6.3	1,572,147	183.3	5.4	3.7	6,981,818	129.9	9.3	4.4
カナダ	10,706	23.9	0.5	-12.8	129,481	41.8	0.3	-1.5	120,966	86.2	0.4	-0.1	1,149,168	78.4	1.5	-0.9
アメリカ合衆国	30,959	7.0	1.4	-155.0	443,789	42.8	1.2	-4.9	1,451,181	202.3	5.0	3.9	5,832,650	149.2	7.8	5.3
中南米					-	全減	-	-0.0	212,955	135.0	0.7	0.3	1,182,307	178.2	1.6	1.4
メキシコ									66,055	111.1	0.2	0.0	227,243	91.2	0.3	-0.1
エルサルバドル									1,978	全増	0.0	0.0	3,957	全増	0.0	0.0
エクアドル									2,650	25.9	0.0	-0.0	18,517	55.0	0.0	-0.0
チリ									21,750	566.7	0.1	0.1	195,784	554.8	0.3	0.4
ブラジル					-	全減	-	-0.0	117,576	164.1	0.4	0.2	721,795	228.2	1.0	1.1
西欧	5,230	7.2	0.2	-25.4	586,810	154.3	1.5	1.7	2,172,769	171.2	7.5	4.7	7,893,380	114.6	10.5	2.8
スウェーデン	1,445	151.2	0.1	0.2	7,482	57.1	0.0	-0.0	3,353	37.5	0.0	-0.0	3,353	11.9	0.0	-0.1
デンマーク					-	全減	-	-0.1	296,751	84.8	1.0	-0.3	1,014,263	83.0	1.4	-0.6
英国					10,347	73.4	0.0	-0.0	33,483	112.2	0.1	0.0	246,362	149.8	0.3	0.2
アイルランド									76,368	259.9	0.3	0.2	166,699	42.2	0.2	-0.6
オランダ					116,332	全増	0.3	1.0	42,655	145.5	0.1	0.1	184,465	131.8	0.2	0.1
ベルギー	-	全減	-	-1.5	18,298	460.0	0.0	0.1	22,984	740.2	0.1	0.1	108,618	162.2	0.1	0.1
フランス	2,568	48.9	0.1	-1.0	10,989	59.5	0.0	-0.1	555,215	258.2	1.9	1.8	1,388,567	166.3	1.8	1.5
ドイツ	-	全減	-	-23.2	416,246	136.2	1.1	0.9	106,817	257.6	0.4	0.3	268,295	18.8	0.4	-3.2
スイス					206	全増	0.0	0.0	190,788	200.6	0.7	0.5	884,510	198.8	1.2	1.2
ポルトガル									3,132	190.6	0.0	0.0	42,815	276.8	0.1	0.1
スペイン	-	全減	-	-0.4	2,539	42.8	0.0	-0.0	223,318	122.3	0.8	0.2	831,932	97.9	1.1	-0.0
イタリア	1,217	全増	0.1	0.5	4,371	67.8	0.0	-0.0	540,999	214.5	1.9	1.5	2,563,934	233.7	3.4	4.0
フィンランド									2,119	全増	0.0	0.0	4,851	213.4	0.0	0.0
ギリシャ									4,390	78.7	0.0	-0.0	10,573	95.3	0.0	-0.0
トルコ									21,840	313.0	0.1	0.1	79,737	80.7	0.1	-0.1
クロアチア									47,581	全増	0.2	0.2	47,581	全増	0.1	0.1
中東欧・ロシア等					-	全減	-	-0.2	42,962	41.6	0.1	-0.3	856,562	151.1	1.1	0.8
ポーランド									3,145	全増	0.0	0.0	10,742	144.4	0.0	0.0
ロシア									21,080	22.3	0.1	-0.4	686,738	148.5	0.9	0.6
ルーマニア									6,216	390.9	0.0	0.0	63,291	167.8	0.1	0.1
リトアニア									1,989	39.4	0.0	-0.0	9,771	115.0	0.0	0.0
モルドバ									1,561	全増	0.0	0.0	15,582	460.9	0.0	0.0
チェコ									6,161	11.6倍	0.0	0.0	27,263	115.2	0.0	0.0
EU	5,230	7.2	0.2	-25.4	576,257	146.0	1.5	1.5	1,944,154	172.2	6.7	4.3	6,763,726	109.3	9.0	1.6
中東	44,473	81.4	2.1	-3.8	286,781	105.3	0.7	0.1	18,867,584	殆全増	64.9	99.0	19,081,248	192.0倍	25.4	51.9
サウジアラビア									18,862,081	殆全増	64.9	99.0	18,887,189	471.4倍	25.2	51.5
イスラエル									2,864	124.0	0.0	0.0	9,736	181.9	0.0	0.0
アラブ首長国連邦	44,473	81.4	2.1	-3.8	286,781	105.3	0.7	0.1	2,639	全増	0.0	0.0	4,935	129.1	0.0	0.0
アフリカ	1,438	139.6	0.1	0.2	12,698	160.6	0.0	0.0	2,707	54.2	0.0	-0.0	21,939	90.1	0.0	-0.0
モロッコ									2,490	全増	0.0	0.0	4,411	全増	0.0	0.0

輸出品別表

(単位：千円、%)

[令和4年5月分]

品名	区分	数量	当 月				1 月 以 降 累 計							
			単位	数 量	前年比	金 額	前年比	構成比	寄与率	数 量	前年比	金 額	前年比	構成比
総 額					2,145,284	114.2	100.0	100.0			38,462,989	146.6	100.0	100.0
食料品及び動物					183,566	104.5	8.6	3.0			1,000,069	101.7	2.6	0.1
肉類及び同調製品	MT	25	166.7	102,414	170.4	4.8	15.9	99	86.8	452,493	113.4	1.2	0.4	
酪農品及び鳥卵	MT	26	96.3	10,560	122.1	0.5	0.7	145	105.8	52,740	124.6	0.1	0.1	
魚介類及び同調製品	MT	2	6.3	6,209	43.9	0.3	-3.0	16	7.7	22,144	17.1	0.1	-0.9	
魚介類	MT	2	6.5	6,209	49.2	0.3	-2.4	15	7.5	19,485	16.6	0.1	-0.8	
（鮮魚、冷蔵魚及び冷凍魚）	MT	0	-	1,861	25.2	0.1	-2.1	1	0.5	9,286	9.3	0.0	-0.7	
（まぐろ）	MT	0	-	1,861	26.6	0.1	-1.9	0	-	4,670	8.7	0.0	-0.4	
（甲殻類及び軟体動物）	MT	2	200.0	4,348	83.1	0.2	-0.3	12	240.0	9,924	58.2	0.0	-0.1	
穀物及び同調製品	MT	34	60.7	13,879	71.2	0.6	-2.1	312	76.1	95,278	83.2	0.2	-0.2	
米	MT	25	67.6	5,247	58.5	0.2	-1.4	281	74.1	61,209	66.5	0.2	-0.3	
果実及び野菜	KG	11,360	71.3	14,265	74.6	0.7	-1.8	62,157	84.5	62,507	81.1	0.2	-0.1	
果実	KG	5,538	59.8	9,321	66.2	0.4	-1.8	25,247	66.8	33,565	68.7	0.1	-0.1	
野菜	KG	5,822	87.3	4,944	98.0	0.2	-0.0	36,910	103.1	28,942	102.6	0.1	0.0	
糖類及び同調製品・はちみつ	MT	8	600.0	4,955	241.1	0.2	1.1	29	223.1	17,260	212.3	0.0	0.1	
その他の調製食料品				30,759	121.2	1.4	2.0			164,938	153.7	0.4	0.5	
飲料及びたばこ				148,727	83.9	6.9	-10.7			611,874	107.6	1.6	0.4	
飲料	KL	643	92.8	148,727	83.9	6.9	-10.7	2,358	98.1	611,874	107.6	1.6	0.4	
原材料				1,034,828	145.8	48.2	122.0			3,428,878	132.2	8.9	6.8	
原皮及び毛皮（未仕上）	MT	16	100.0	1,665	124.6	0.1	0.1	32	100.0	3,169	157.0	0.0	0.0	
パルプ及び古紙	MT	7,082	67.5	201,066	84.6	9.4	-13.8	43,069	98.6	1,149,367	137.0	3.0	2.5	
織物用繊維及びくず	MT	121	69.1	5,174	75.4	0.2	-0.6	581	75.4	22,978	78.5	0.1	-0.1	
粗鉱物	MT	14	233.3	3,393	261.8	0.2	0.8	54	131.7	13,786	155.5	0.0	0.0	
金属鉱及びくず	MT	10,209	148.5	822,871	216.3	38.4	166.0	29,376	103.6	2,226,119	146.5	5.8	5.8	
（鉄鋼くず）	MT	9,751	146.8	696,798	207.2	32.5	135.2	27,605	104.2	1,786,008	149.4	4.6	4.8	
鉱物性燃料										7,033,483	327.5	18.3	40.0	
石油製品										7,033,483	327.5	18.3	40.0	
動植物性油脂	MT	368	438.1	65,087	869.4	3.0	21.6	786	135.5	124,438	284.1	0.3	0.7	
加工油脂及びろう	MT	368	438.1	65,087	869.4	3.0	21.6	786	135.5	124,438	284.1	0.3	0.7	
化学製品				26,425	13.8	1.2	-62.1			257,789	61.8	0.7	-1.3	
精油・香料及び化粧品類	MT	8	100.0	13,459	70.2	0.6	-2.1	35	58.3	60,829	53.9	0.2	-0.4	
化粧品	MT	4	200.0	8,384	78.2	0.4	-0.9	24	68.6	46,664	62.5	0.1	-0.2	
プラスチック	MT	104	24.5	8,280	9.1	0.4	-31.1	837	71.9	54,685	29.9	0.1	-1.0	
ポリスチレン	KG	17,570	76.1	1,616	96.0	0.1	-0.0	139,674	97.9	11,923	159.7	0.0	0.0	
その他の化学製品	MT	5	250.0	4,686	35.7	0.2	-3.2	44	440.0	141,911	298.7	0.4	0.8	
原料別製品				303,254	438.9	14.1	87.8			1,485,255	189.2	3.9	5.7	
鉄鋼	MT	3,050	52.6倍	264,145	22.9倍	12.3	94.8	18,221	143.6	1,433,226	215.1	3.7	6.3	
ビレット及びシートバー等	MT	3,050	全 増	264,145	全 増	12.3	99.1	18,221	148.4	1,433,226	230.3	3.7	6.6	
金属製品				37,559	53.3倍	1.8	13.8			39,633	285.4	0.1	0.2	
構造物及び同建設材	MT	351	全 増	37,347	全 増	1.7	14.0	351	351.0	37,347	539.8	0.1	0.2	
（鉄鋼製構造物及び同建設材）	MT	351	全 増	37,347	全 増	1.7	14.0	351	351.0	37,347	539.8	0.1	0.2	
機械類及び輸送用機器				302,875	69.8	14.1	-49.2			1,889,085	79.9	4.9	-3.9	
一般機械				237,735	76.7	11.1	-27.1			1,569,854	89.1	4.1	-1.6	
原動機	KG	199,662	111.7	41,967	118.2	2.0	2.4	1,036,120	94.5	211,832	111.8	0.6	0.2	
（内燃機関）	KG	199,662	111.7	41,967	118.2	2.0	2.4	1,036,120	94.5	211,832	111.8	0.6	0.2	
《車両用》	KG	199,152	112.6	41,712	119.9	1.9	2.6	1,033,310	94.6	211,004	112.0	0.5	0.2	
事務用機器				3,965	530.1	0.2	1.2			23,813	85.8	0.1	-0.0	
建設用・鉱山用機械				135,499	159.3	6.3	18.9			492,302	110.3	1.3	0.4	
（エキスカバーター）	NO	51	150.0	133,517	170.9	6.2	20.8	164	118.8	486,099	134.8	1.3	1.0	
ポンプ及び遠心分離機				43,454	27.9	2.0	-42.1			542,207	60.1	1.4	-2.9	
荷役機械				4,423	40.8	0.2	-2.4			92,149	147.0	0.2	0.2	
（リフト・エレベーター類）	NO	7	116.7	4,173	124.2	0.2	0.3	71	177.5	52,561	188.6	0.1	0.2	
半導体等製造装置	KG	168	800.0	8,427	185.2	0.4	1.5	442	68.7	34,010	112.2	0.1	0.0	
電気機器				11,283	13.0	0.5	-28.3			25,601	6.8	0.1	-2.9	
重電機器				9,133	487.4	0.4	2.7			20,804	92.2	0.1	-0.0	
（発電機）	NO	28	全 増	5,970	全 増	0.3	2.2	41	43.6	13,728	67.7	0.0	-0.1	
自動車用等の電気機器				2,150	24.8	0.1	-2.4			4,300	47.7	0.0	-0.0	
輸送用機器				53,857	143.6	2.5	6.1			293,630	130.6	0.8	0.6	
自動車	NO	14	140.0	6,610	127.1	0.3	0.5	37	66.1	17,720	60.3	0.0	-0.1	
（バス・トラック）	NO	4	50.0	2,814	58.6	0.1	-0.7	20	47.6	11,148	42.6	0.0	-0.1	
（バス・トラックのシャシ）	NO	8	全 増	2,900	全 増	0.1	1.1	12	150.0	5,120	259.2	0.0	0.0	
自動車の部分品	KG	182,513	77.3	27,987	89.6	1.3	-1.2	975,742	80.6	154,032	79.2	0.4	-0.3	
船舶類	NO	2	全 増	19,260	全 増	0.9	7.2	3	全 増	121,878	全 増	0.3	1.0	
雑製品				3,551	15.7	0.2	-7.1			14,035	5.0	0.0	-2.2	
その他の雑製品				3,168	25.3	0.1	-3.5			11,482	46.5	0.0	-0.1	
再輸出品				76,971	84.5	3.6	-5.3			22,618,083	140.9	58.8	53.7	

輸出地域（国）別品別表

[令和4年5月分]

(単位：百万円、%)

品名	地域（国）名		ア ジ ア		台 湾		ベ ト ナ ム		香 港		大 韓 民 国		マ レ ー シ ア		シ ン ガ ポ ー ル		イ ン ド ネ シ ア	
	金 額	前 年 比	金 額	前 年 比	金 額	前 年 比	金 額	前 年 比	金 額	前 年 比	金 額	前 年 比	金 額	前 年 比	金 額	前 年 比	金 額	前 年 比
総 額	2,145	114.2	2,030	175.2	884	341.6	474	214.3	205	113.4	188	259.7	100	112.2	56	104.7	47	94.9
食料品及び動物	184	104.5	182	126.9	20	143.1	-	全 減	108	141.0	0	9.5	-	全 減	48	186.4	-	全 減
肉類及び同調製品	102	170.4	102	170.4	-	全 減			70	196.0					29	226.9		
酪農品及び鳥卵	11	122.1	11	122.1					4	62.4					6	216.1		
魚介類及び同調製品	6	43.9	6	43.9					2	36.9					4	236.7		
魚介類	6	49.2	6	49.2					2	36.9					4	14.1倍		
（鮮魚、冷蔵魚及び冷凍魚）	2	25.2	2	25.2											2	612.2		
（まぐろ）	2	26.6	2	26.6											2	612.2		
（甲殻類及び軟体動物）	4	83.1	4	83.1					2	36.9					2	全 増		
穀物及び同調製品	14	71.2	14	71.2	2	全 増			12	74.3			-	全 減	0	25.8		
米	5	58.5	5	58.5					5	86.7			-	全 減				
果実及び野菜	14	74.6	14	76.3	-	全 減			12	109.0			-	全 減	2	46.2		
果実	9	66.2	9	68.3					8	111.4			-	全 減	1	28.0		
野菜	5	98.0	5	98.0	-	全 減			4	104.7			-	全 減	1	173.4		
糖類及び同調製品・はちみつ	5	241.1	5	241.1	1	全 増			4	211.2					1			
その他の調製食料品	31	121.2	29	148.7	16	203.0			4	10.4倍		9.5			7	197.4	-	全 減
飲料及びたばこ	149	83.9	111	89.2	75	106.4			12	97.3	2	166.7	1	全 増	4	26.0		
飲料	149	83.9	111	89.2	75	106.4			12	97.3	2	166.7	1	全 増	4	26.0		
原材料	1,035	145.8	1,035	164.2	418	378.1	390	206.0	3	24.6	115	288.3	46	81.5			47	103.5
原皮及び毛皮（未仕上）	2	124.6	2	124.6														47
パルプ及び古紙	201	84.6	201	84.6	111	102.7	7	22.9			24	653.4	-	全 減			47	103.5
織物用繊維及びくず	5	75.4	5	75.4									3	71.9				
粗鉱物	3	261.8	3	261.8					3	261.8								
金属鉱及びくず	823	216.3	823	216.3	307	全 増	383	242.6	-	全 減	91	251.0	42	190.8				
（鉄鋼くず）	697	207.2	697	207.2	307	全 増	383	242.6			-	全 減	7	31.6				
鉱物性燃料																		
石油製品																		
動植物性油脂	65	869.4	65	10.0倍							65	全 増	-	全 減				
加工油脂及びろう	65	869.4	65	10.0倍							65	全 増	-	全 減				
化学製品	26	13.8	26	76.3	11	101.6			3	33.7	-	全 減	9	545.2	3	31.0		
精油・香料及び化粧品類	13	70.2	13	75.0	8	140.1			3	29.1	-	全 減			3	202.3		
化粧品	8	78.2	8	79.9	6	152.8			2	58.2	-	全 減			-	全 減		
プラスチック	8	9.1	8	104.4	3	60.8					-	全 減	5	305.0				
ポリスチレン	2	96.0	2	96.0									2	96.0				
その他の化学製品	5	35.7	5	53.4					1	105.4			4	全 増	-	全 減		
原料別製品	303	438.9	302	25.0倍	302	25.0倍			0	全 増								
鉄鋼	264	22.9倍	264	22.9倍	264	22.9倍												
ビレット及びシートバー等	264	全 増	264	全 増	264	全 増												
金属製品	38	53.3倍	38	全 増	37	全 増			0	全 増								
構造物及び同建設材	37	全 増	37	全 増	37	全 増												
（鉄鋼製構造物及び同建設材）	37	全 増	37	全 増	37	全 増												
機械類及び輸送用機器	303	69.8	245	164.5	47	141.9	84	267.1	29	106.1	5	34.5	41	194.3	-	全 減		
一般機械	238	76.7	200	139.1	42	128.3	73	247.5	16	56.2	5	34.5	35	181.2	-	全 減		
原動機	42	118.2	19	130.8									15	104.6	-	全 減		
（内燃機関）	42	118.2	19	130.8									15	104.6	-	全 減		
《車両用》	42	119.9	19	137.3									15	104.6				
事務用機器	4	530.1	1	438.7	1	438.7												
建設用・鉱山用機械	135	159.3	135	159.3	40	135.6	73	280.2	12	45.4	-	全 減	7	全 増				
（エキスカバーター）	134	170.9	134	170.9	40	135.6	71	321.6	12	45.4			7	全 増				
ポンプ及び遠心分離機	43	27.9	31	273.0			0	153.4	4	176.5			6	全 増				
荷役機械	4	40.8	4	41.7	-	全 減							4	77.9				
（リフト・エレベーター類）	4	124.2	4	124.2									4	全 増				
半導体等製造装置	8	185.2	8	185.2							5	119.2	3	全 増				
電気機器	11	13.0	11	602.1	0	全 増	11	576.7										
重電機器	9	487.4	9	487.4	0	全 増	9	462.0										
（発電機）	6	全 増	6	全 増			6	全 増										
自動車用等の電気機器	2	24.8	2	全 増			2	全 増										
輸送用機器	54	143.6	33	11.1倍	5	500.0			14	全 増			6	326.1				
自動車	7	127.1	3	全 増														
（バス・トラック）	3	58.6																
（バス・トラックのシャシ）	3	全 増	3	全 増														
自動車の部分品	28	89.6	11	580.9									6	326.1				
船舶類	19	全 増	19	全 増	5	全 増			14	全 増								
雑製品	4	15.7	3	24.7	2	132.6			1	118.9	-	全 減						
その他の雑製品	3	25.3	3	135.9	2	171.3			0	48.5								
再輸出品	77	84.5	60	130.4	9	155.0			48	120.2			3	11.0倍				

輸入品別表

(単位：千円、%)

[令和4年5月分]

品名	区分	数量 単位	当 月				1 月 以 降 累 計												
			数 量	前年比	金 額	前年比	構 成 比	寄 与 率	数 量	前年比	金 額	前年比	構 成 比	寄 与 率					
総 額				29,059,575		290.4		100.0			100.0		75,080,779		195.1		100.0		100.0
食料品及び動物				2,462,659		112.4		8.5		1.4		10,450,261		122.3		13.9		5.2	
肉類及び同調製品	MT	1,938	93.1	998,386	108.4	3.4	0.4	8,767	96.3	4,175,117	102.3	5.6	0.3						
牛肉	MT	173	254.4	208,529	442.6	0.7	0.8	586	119.8	646,174	165.1	0.9	0.7						
(豚肉)	MT	594	118.1	295,792	111.2	1.0	0.2	1,950	68.4	991,106	66.1	1.3	-1.4						
鶏肉	MT	473	96.5	118,494	133.4	0.4	0.2	2,767	133.3	737,152	192.3	1.0	1.0						
魚介類及び同調製品	MT	432	177.8	206,653	197.8	0.7	0.5	1,615	98.8	822,801	125.9	1.1	0.5						
魚介類	KG	393,920	192.4	178,441	229.1	0.6	0.5	1,355,062	101.5	624,830	133.0	0.8	0.4						
穀物及び同調製品	MT	2,730	20.5	203,219	29.8	0.7	-2.5	34,356	107.3	2,023,133	130.0	2.7	1.3						
小麦及びメスリン	MT	920	90.1	55,948	158.0	0.2	0.1	8,478	94.1	461,009	156.8	0.6	0.5						
(とうもろこし(飼料用))	MT	1,480	32.9	68,495	46.3	0.2	-0.4	10,447	140.5	437,414	186.6	0.6	0.6						
果実及び野菜	KG	4,015,111	215.9	733,570	245.1	2.5	2.3	13,248,881	138.1	2,252,984	163.2	3.0	2.4						
果実	KG	1,064,425	90.8	172,769	92.5	0.6	-0.1	5,290,186	96.3	809,240	101.1	1.1	0.0						
(バナナ(生鮮))	MT	880	94.8	106,448	98.6	0.4	-0.0	4,367	98.5	488,385	103.7	0.7	0.0						
野菜	KG	2,950,686	429.4	560,801	498.4	1.9	2.4	7,958,695	194.2	1,443,744	249.0	1.9	2.4						
(冷凍野菜)	KG	2,280,495	990.7	448,475	12.2倍	1.5	2.2	5,265,603	324.6	974,281	430.5	1.3	2.0						
飼料	MT	3,556	172.0	225,029	221.4	0.8	0.6	11,293	99.3	677,415	132.4	0.9	0.5						
その他の調製食料品				59,218	181.2	0.2	0.1			323,406	182.8	0.4	0.4						
原材料				624,216		172.9		2.1		1.4		3.4		4.1					
採油用の種・ナット及び核	MT	841	150.7	93,123	187.8	0.3	0.2	3,121	123.8	326,481	145.4	0.4	0.3						
大豆	MT	801	148.1	84,017	185.1	0.3	0.2	2,980	125.0	294,258	154.3	0.4	0.3						
木材及びコルク				94,480	92.1	0.3	-0.0			292,126	83.7	0.4	-0.2						
(製材)				78,975	139.2	0.3	0.1			245,988	100.3	0.3	0.0						
その他の動植物性原材料				395,756	206.0	1.4	1.1			1,775,625	585.4	2.4	4.0						
植物性原材料				390,901	208.0	1.3	1.1			1,755,664	596.8	2.3	4.0						
鉱物性燃料				21,262,422		498.0		73.2		89.2		54.6		83.0					
石炭	MT	97,000	95.8	2,229,308	220.1	7.7	6.4	594,802	96.1	14,254,106	256.2	19.0	23.7						
原油及び粗油	KL	200,517	全増	18,852,890	全増	64.9	99.0	200,517	全増	18,852,890	全増	25.1	51.5						
石油製品				175,757	23.9倍	0.6	0.9			2,208,705	121.1	2.9	1.1						
化学製品				488,118		146.8		1.7		0.8		2.8		1.5					
精油・香料及び化粧品類	MT	229	139.6	255,418	185.4	0.9	0.6	842	104.9	1,082,461	144.4	1.4	0.9						
プラスチック	MT	605	93.5	144,264	140.1	0.5	0.2	2,894	113.5	649,800	162.8	0.9	0.7						
ポリエチレン	MT	206	79.5	52,663	111.2	0.2	0.0	1,312	109.1	276,620	142.0	0.4	0.2						
その他の化学製品	MT	309	234.1	69,977	342.3	0.2	0.3	1,233	81.1	213,597	117.8	0.3	0.1						
原料別製品				1,153,287		119.8		4.0		1.0		7.5		2.4					
木製品及びコルク製品(除家具)				366,321	127.8	1.3	0.4			1,724,473	121.1	2.3	0.8						
(合板)				301,493	133.5	1.0	0.4			1,193,329	108.0	1.6	0.2						
紙類及び同製品	MT	856	81.9	132,994	90.1	0.5	-0.1	3,851	89.6	611,203	99.0	0.8	-0.0						
織物用糸及び繊維製品				81,162	74.3	0.3	-0.1			488,707	105.9	0.7	0.1						
非金属鉱物製品				157,137	105.6	0.5	0.0			865,632	101.4	1.2	0.0						
鉄鋼	MT	697	92.2	117,487	128.3	0.4	0.1	3,060	95.8	495,177	138.1	0.7	0.4						
管及び管継手	MT	544	147.0	89,733	188.7	0.3	0.2	1,428	92.1	241,127	141.5	0.3	0.2						
非鉄金属	MT	99	159.7	52,491	243.5	0.2	0.2	1,049	147.1	432,934	214.5	0.6	0.6						
アルミニウム及び同合金	MT	99	162.3	52,491	255.1	0.2	0.2	1,049	148.4	430,692	221.7	0.6	0.6						
金属製品				225,564	172.6	0.8	0.5			924,030	126.6	1.2	0.5						
鉄鋼製構造物及び同建設材	MT	85	74.6	44,889	149.5	0.2	0.1	441	131.3	168,993	143.8	0.2	0.1						
くぎ・ねじ・ナット・ボルト類	MT	138	233.9	47,170	349.6	0.2	0.2	369	133.7	118,306	226.4	0.2	0.2						
機械類及び輸送用機器				1,045,739		165.9		3.6		2.2		6.1		-3.0					
一般機械				563,936	179.5	1.9	1.3			2,558,086	72.5	3.4	-2.7						
印刷機械及び製本機械				42,262	全増	0.1	0.2			42,262	184.6倍	0.1	0.1						
加熱用・冷却用機器				317,765	152.3	1.1	0.6			957,819	127.6	1.3	0.6						
(エアコン)				288,327	169.3	1.0	0.6			849,049	142.6	1.1	0.7						
電気機器				369,515	136.8	1.3	0.5			1,599,421	93.2	2.1	-0.3						
電気回路等の機器	KG	20,025	201.7	102,551	243.6	0.4	0.3	81,636	277.0	376,228	259.2	0.5	0.6						
絶縁電線及び絶縁ケーブル	KG	34,484	342.4	67,118	373.2	0.2	0.3	75,872	82.0	147,801	117.4	0.2	0.1						
家庭用電気機器				103,151	84.2	0.4	-0.1			451,516	92.1	0.6	-0.1						
(電気冷蔵庫)	KG	79,402	118.8	50,885	144.0	0.2	0.1	311,844	105.1	182,621	122.1	0.2	0.1						
輸送用機器				112,288	243.6	0.4	0.3			426,057	94.3	0.6	-0.1						
船舶類	NO	45	121.6	87,270	722.2	0.3	0.4	210	62.3	97,572	113.6	0.1	0.0						
雑製品				1,911,880		160.4		6.6		3.8		10.6		6.1					
家具	KG	290,051	63.2	231,561	103.9	0.8	0.0	2,041,618	101.7	1,372,345	132.0	1.8	0.9						
バッグ類	KG	24,525	257.6	440,528	245.1	1.5	1.4	53,300	171.5	1,830,279	220.8	2.4	2.7						
衣類及び同附属品				91,327	125.6	0.3	0.1			472,086	120.4	0.6	0.2						
はき物	KG	22,960	101.8	50,975	139.2	0.2	0.1	82,139	107.4	210,416	164.7	0.3	0.2						
精密機器類				202,990	208.3	0.7	0.6			843,756	196.4	1.1	1.1						
時計及び部分品				167,412	231.4	0.6	0.5			708,449	221.3	0.9	1.1						
その他の雑製品				870,267	166.8	3.0	1.8			2,994,560	116.6	4.0	1.2						
プラスチック製品	KG	355,547	79.2	178,460	145.4	0.6	0.3	1,566,927	98.0	602,952	124.4	0.8	0.3						

輸入地域（国）別品別表

[令和4年5月分]

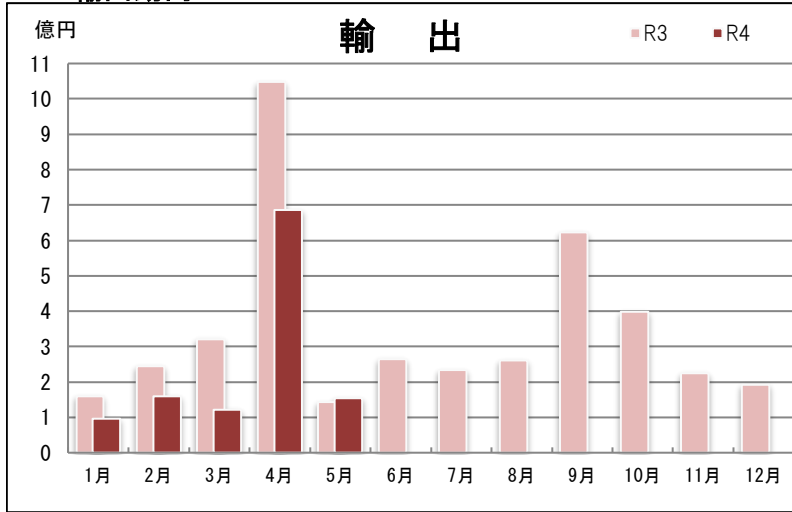
(単位：百万円、%)

品名	地域（国）名		ア ジ ア		イ ン ド ネ シ ア		中 華 人 民 共 和 国		マ レ ー シ ア		サ ウ ジ ア ラ ビ ア		ア メ リ カ 合 衆 国		フ ラ ン ス		イ タ リ ア	
	金額	前年比	金額	前年比	金額	前年比	金額	前年比	金額	前年比	金額	前年比	金額	前年比	金額	前年比	金額	前年比
総 額	29,060	290.4	5,805	149.9	2,847	312.3	1,199	83.6	379	181.1	18,862	殆全増	1,451	202.3	555	258.2	541	214.5
食 料 品 及 び 動 物	2,463	112.4	506	55.5	43	164.4	108	77.0	6	341.5			844	211.8			8	119.5
肉類及び同調製品	998	108.4	76	65.6			-	全減					90	62.9				
牛肉	209	442.6											34	495.7				
（豚肉）	296	111.2																
鶏肉	118	133.4	-	全減									9	106.3				
魚介類及び同調製品	207	197.8	133	198.5	38	152.7	21	130.1					38	427.7				
魚介類	178	229.1	105	259.2	13	412.1	21	130.1					38	427.7				
穀物及び同調製品	203	29.8	12	2.8	5	389.3							181	114.6				
小麦及びメスリン	56	158.0											56	全増				
（とうもろこし（飼料用））	68	46.3											68	46.3				
果実及び野菜	734	245.1	223	95.6			55	73.3	5	245.2			434	28.9倍			-	全減
果実	173	92.5	144	90.6			21	58.8					13	168.8				
（バナナ（生鮮））	106	98.6	104	101.5														
野菜	561	498.4	79	106.3			34	86.1	5	245.2			421	58.0倍			-	全減
（冷凍野菜）	448	12.2倍	9	70.8			9	70.8					398	90.7倍				
飼料	225	221.4	33	151.7			16	91.8					73	157.0			3	全増
その他の調製食料品	59	181.2	17	149.2			8	全増					18	114.7				
原 材 料	624	172.9	483	169.3	389	210.9	25	96.9	16	304.9			71	357.7				
採油用の種・ナット及び核	93	187.8	-	全減			-	全減					69	354.1				
大豆	84	185.1											60	307.4				
木材及びコルク	94	92.1	63	72.3	32	162.3	12	82.5	16	304.9			2	全増				
（製材）	79	139.2	47	115.1	32	162.3	-	全減	16	304.9			2	全増				
その他の動植物性原材料	396	206.0	387	206.1	357	216.7	11	329.1										
植物性原材料	391	208.0	382	203.5	357	216.7	6	187.3										
鉱 物 性 燃 料	21,262	498.0	2,407	412.6	2,229	388.0					18,853	全増						
石炭	2,229	220.1	2,229	388.0	2,229	388.0												
原油及び粗油	18,853	全増									18,853	全増						
石油製品	176	23.9倍	176	23.9倍														
化 学 製 品	488	146.8	208	128.1			51	73.4	11	140.7	9	103.1	73	107.9	101	136.3	7	266.6
精油・香料及び化粧品類	255	185.4	34	193.5			-	全減	6	165.0			43	144.5	101	136.0	7	266.6
プラスチック	144	140.1	122	135.5			34	177.0	5	119.3	9	103.1	13	327.5				
ポリエチレン	53	111.2	53	111.2			19	139.3	5	119.3								
その他の化学製品	70	342.3	36	526.9			5	105.9					15	142.9	0	全増		
原 料 別 製 品	1,153	119.8	963	111.4	115	101.2	364	86.5	256	155.5			91	180.7	-	全減	2	36.2
木製品及びコルク製品（除家具）	366	127.8	361	129.8	75	101.1	28	80.5	250	152.8			5	71.5			0	全増
（合板）	301	133.5	301	133.5	45	80.3	5	79.2	248	154.4								
紙類及び同製品	133	90.1	117	87.6	37	96.2	46	70.6	0	全増			0	34.3				
織物用糸及び繊維製品	81	74.3	60	55.8			42	43.9					14	23.9倍			0	99.5
非金属鉱物製品	157	105.6	143	112.3	3	全増	115	98.9	3	314.0			8	59.4	-	全減	1	25.7
鉄鋼	117	128.3	115	130.4			33	116.3					2	87.5				
管及び管用継手	90	188.7	87	197.4			26	150.5					2	87.5				
非鉄金属	52	243.5	2	65.1			1	19.3					-	全減				
アルミニウム及び同合金	52	255.1	2	69.3			1	20.6										
金属製品	226	172.6	146	140.8			82	140.0	3	全増			60	279.6			0	37.7
鉄鋼製構造物及び同建設材	45	149.5	24	89.3			16	130.0					2	185.6				
くぎ・ねじ・ナット・ボルト類	47	349.6	47	370.4			17	228.9					0	50.3				
機 械 類 及 び 輸 送 用 機 器	1,046	165.9	558	118.8			332	96.5	83	23.6倍			276	277.4	37	22.1倍	43	37.1倍
一般機械	564	179.5	402	157.0			219	118.6	83	23.6倍			40	94.3			43	37.1倍
印刷機械及び製本機械	42	全増															42	全増
加熱用・冷却用機器	318	152.3	259	136.6			154	96.7	77	全増			13	112.1				
（エアコン）	288	169.3	231	145.2			153	97.8	77	全増			12	107.0				
電気機器	370	136.8	131	72.8			91	68.2					235	419.3				
電気回路等の機器	103	243.6	1	全増			1	全増					100	579.9				
絶縁電線及び絶縁ケーブル	67	373.2	3	159.8			1	80.5					64	414.1				
家庭用電気機器	103	84.2	89	78.5			57	69.2					14	154.8				
（電気冷蔵庫）	51	144.0	51	144.0			40	127.8										
輸送用機器	112	243.6	26	74.5			23	85.7					1	97.3	37	全増		
船舶類	87	722.2	3	212.1			3	212.1							37	全増		
雑 製 品	1,912	160.4	620	106.8	71	543.1	320	73.5	5	20.9			94	145.8	417	300.7	481	202.8
家具	232	103.9	229	110.6	64	844.8	111	70.1	3	58.6			-	全減			2	40.0
バッグ類	441	245.1	49	326.9	0	全増	37	550.5					1	416.1	1	448.7	332	222.1
衣類及び同附属品	91	125.6	40	76.7	-	全減	30	113.5	-	全減			4	333.2	0	160.4	21	178.7
はき物	51	139.2	20	113.4			16	120.8					7	全増			24	151.8
精密機器類	203	208.3	12	172.8			2	404.1					1	53.5			17	151.1
時計及び部分品	167	231.4	1	全増			1	全増										
その他の雑製品	870	166.8	268	97.3	6	142.4	124	55.1	3	全増			57	189.7	415	300.7	86	196.1
プラスチック製品	178	145.4	157	137.9	6	全増	48	65.3	3	全増			21	283.6			0	全増

那覇空港税関支署貿易概況

[令和4年5月分]

1. 輸出動向



【貿易額の推移】

(単位：千円、%)

	令和3年			令和4年		
	金額	前年比	管内比	金額	前年比	管内比
1月	160,159	103.5	10.6	95,289	59.5	6.4
2月	245,322	105.5	18.3	160,089	65.3	0.6
3月	319,767	141.7	7.2	120,622	37.7	2.0
4月	1,047,341	18.0倍	6.1	686,655	65.6	25.9
5月	142,603	215.3	7.6	154,344	108.2	7.2
6月	264,677	281.7	14.5			
7月	234,470	37.0	17.7			
8月	260,398	129.4	15.1			
9月	623,432	252.3	31.7			
10月	398,684	71.8	9.3			
11月	225,270	106.1	4.1			
12月	192,355	149.0	9.0			
計	4,114,478	146.4	9.1	1,216,999	63.5	3.2

【上位品別表】

(単位：千円、%)

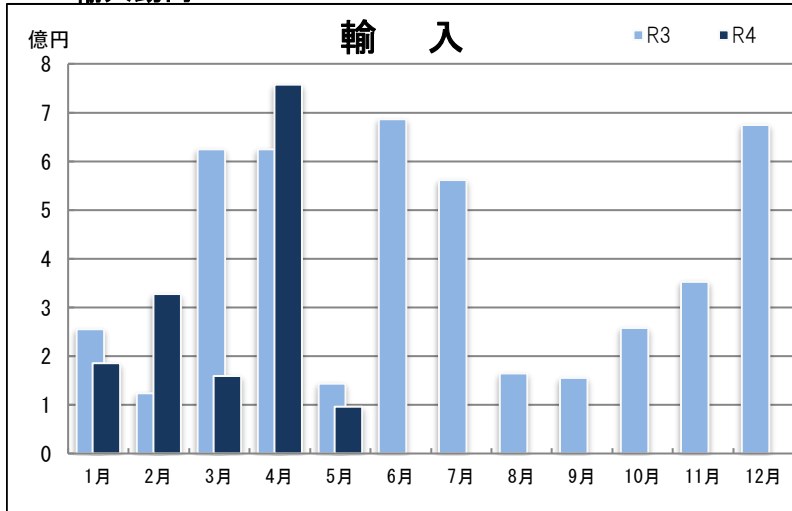
品名	金額	前年比	構成比
総額	154,344	108.2	100.0
1 再輸出品	69,999	187.3	45.4
2 肉類及び同調製品	38,270	69.5	24.8
3 その他の調製食料品	21,554	192.3	14.0
4 一般機械	8,427	185.2	5.5
5 酪農品及び鳥卵	6,186	71.5	4.0

【上位国（地域）別表】

(単位：千円、%)

国（地域）名	金額	前年比	構成比
総額	154,344	108.2	100.0
1 香港	81,423	99.2	52.8
2 シンガポール	25,105	157.5	16.3
3 台湾	20,010	293.5	13.0
4 アメリカ合衆国	15,206	393.0	9.9
5 大韓民国	6,144	35.5	4.0

2. 輸入動向



【貿易額の推移】

(単位：千円、%)

	令和3年			令和4年		
	金額	前年比	管内比	金額	前年比	管内比
1月	254,536	82.6	3.9	185,355	72.8	1.7
2月	123,118	26.6	1.7	327,781	266.2	4.4
3月	624,860	77.9	8.6	159,216	25.5	1.5
4月	624,043	574.3	8.5	757,357	121.4	4.4
5月	143,239	183.6	1.4	96,492	67.4	0.3
6月	686,862	489.3	8.7			
7月	560,988	394.8	4.9			
8月	164,934	125.8	0.7			
9月	155,646	76.3	2.1			
10月	257,618	118.3	1.8			
11月	352,174	126.0	3.1			
12月	674,671	283.3	5.4			
計	4,622,689	148.5	3.7	1,526,201	86.2	2.0

【上位品別表】

(単位：千円、%)

品名	金額	前年比	構成比
総額	96,492	67.4	100.0
1 電気機器	28,871	114.0	29.9
2 一般機械	14,924	104.5	15.5
3 その他の雑製品	10,463	22.4	10.8
4 織物用糸及び繊維製品	8,786	455.2	9.1
5 精密機器類	7,484	108.4	7.8

【上位国（地域）別表】

(単位：千円、%)

国（地域）名	金額	前年比	構成比
総額	96,492	67.4	100.0
1 アメリカ合衆国	35,734	95.6	37.0
2 中華人民共和国	27,353	56.2	28.3
3 ドイツ	20,027	195.4	20.8
4 イタリア	6,716	373.5	7.0
5 フィンランド	2,119	全増	2.2

※令和4年4月は輸出は確報値、輸入は速報値。令和4年5月は輸出、輸入とも速報値。