

管内貿易統計（速報）

令和2年12月分

[沖縄地区税関]

(単位：百万円、%)


	R2年12月分	R元年12月分	前年同月比	全国比	当年1～12月累計	前年1～12月累計	前年同期比	全国比
輸出	1,025	1,505	68.1	0.02	30,063	31,126	96.6	0.04
輸入	9,511	21,870	43.5	0.16	120,799	148,698	81.2	0.18
差引	-8,486	-20,365			-90,736	-117,572		

(参考) [全国]

(単位：百万円、%)

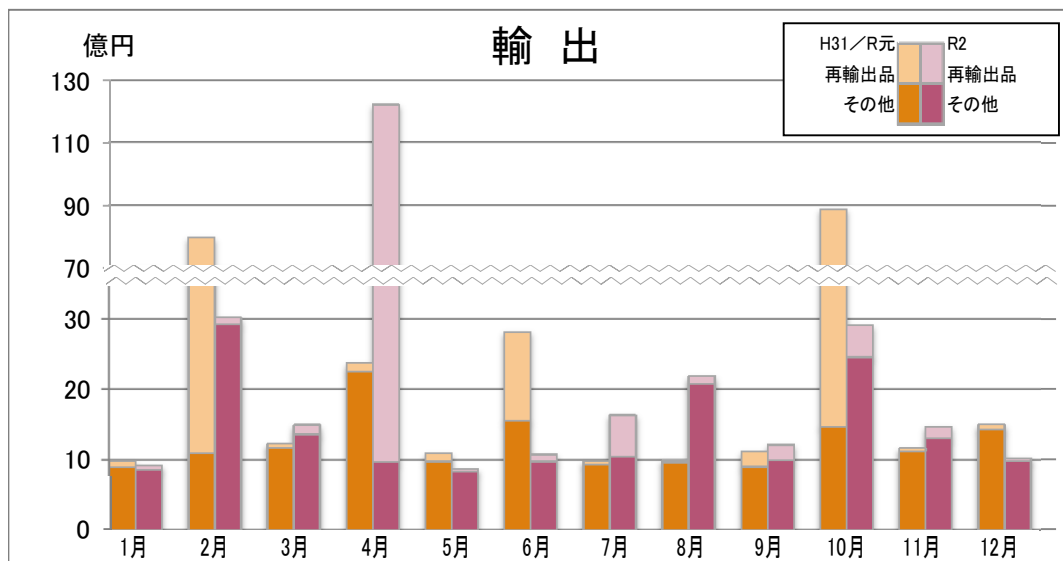
	R2年12月分	R元年12月分	前年同月比		当年1～12月累計	前年1～12月累計	前年同期比	
輸出	6,706,245	6,576,097	102.0		68,406,688	76,931,665	88.9	
輸入	5,955,240	6,735,246	88.4		67,731,955	78,599,510	86.2	
差引	751,006	-159,149			674,733	-1,667,845		

- ◎本資料の数値は速報値です。確報値・確定値と異なる場合がありますのでご注意ください。
- ◎数量又は金額欄中の「-」は実績皆無のもの、「0」は表示単位に満たないものを表しています。
- ◎数量単位の「KG」はキログラム、「KL」はキロリットル、「MT」はトン、「NO」は個・本・枚・頭・羽・匹・台・両・機・隻・着、「TH」は千個・千本・千枚を表しています。
- ◎前年比が1000.0%以上のときは倍率表示、1000.0倍以上のときは「殆全増」と表示しています。
- ◎本資料における貿易額は、管内各官署が管轄する区域に蔵置された貨物の通関額です。
- ◎品名の「再輸出品」とは、本邦から輸出する外国産貨物をいい、「再輸入品」とは、本邦に輸入する内国産貨物をいいます。
- ◎財務省税関ホームページの「貿易統計」から、全国及び税関別の詳細な輸出入通関実績等を検索・閲覧できますので、ご利用下さい。
(財務省 税関ホームページ <https://www.customs.go.jp/>)

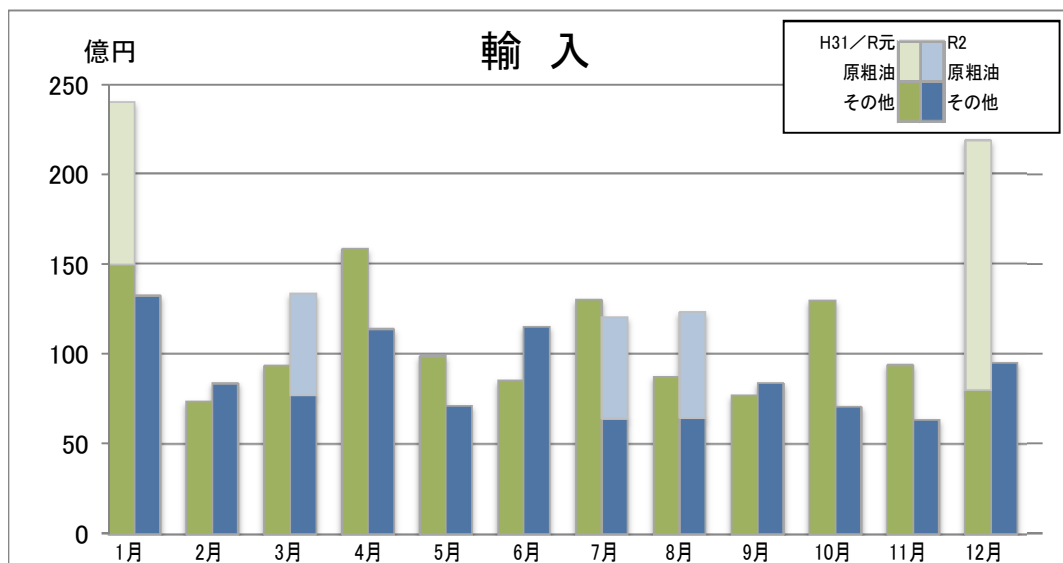

本資料を引用する場合は、沖縄地区税関の資料による旨を注記して下さい。
 連絡問合せ先 沖縄地区税関 調査統計課 (電話 098-862-9650)
 那覇市港町2-11-1 那覇港湾合同庁舎3階
 沖縄地区税関ホームページ <https://www.customs.go.jp/okinawa/>

貿易額の推移

(単位：百万円、%)



輸出	平成31年／令和元年			令和2年		
	金額	前年比	うち再輸出品	金額	前年比	うち再輸出品
1月	982	75.3	85	927	94.4	63
2月	7,967	660.1	6,875	3,023	37.9	101
3月	1,233	91.1	59	1,499	121.6	138
4月	2,377	125.8	126	12,207	513.5	11,235
5月	1,095	75.0	115	866	79.0	30
6月	2,819	167.9	1,262	1,084	38.5	101
7月	984	89.2	46	1,636	166.2	590
8月	1,000	67.6	35	2,196	219.5	115
9月	1,120	85.1	217	1,212	108.2	214
10月	8,876	476.2	7,401	2,917	32.9	459
11月	1,167	87.4	46	1,471	126.0	166
12月	1,505	12.0	71	1,025	68.1	39
計	31,126	109.1	16,339	30,063	96.6	13,251



(単位：百万円、%)

輸入	平成31年／令和元年			令和2年		
	金額	前年比	うち原粗油	金額	前年比	うち原粗油
1月	23,984	99.2	9,024	13,239	55.2	-
2月	7,374	75.5	-	8,379	113.6	-
3月	9,358	76.1	-	13,355	142.7	5,635
4月	15,835	205.9	-	11,388	71.9	-
5月	9,887	62.9	-	7,143	72.2	-
6月	8,552	86.6	-	11,531	134.8	-
7月	13,011	81.9	-	12,058	92.7	5,626
8月	8,755	63.4	-	12,343	141.0	5,881
9月	7,702	65.8	-	8,392	109.0	-
10月	12,969	57.7	-	7,092	54.7	-
11月	9,401	72.6	-	6,370	67.8	-
12月	21,870	114.5	13,868	9,511	43.5	-
計	148,698	84.8	22,891	120,799	81.2	17,142

※令和2年11月は輸出は確報値、輸入は速報値。令和2年12月は輸出、輸入とも速報値。

輸出入地域（国）別表

[令和2年12月分]

(単位：千円、%)

区分 地域(国)名	輸 出								輸 入							
	当 月				1 月 以 降 累 計				当 月				1 月 以 降 累 計			
	金 額	前年比	構成比	寄与率	金 額	前年比	構成比	寄与率	金 額	前年比	構成比	寄与率	金 額	前年比	構成比	寄与率
総額	1,025,116	68.1	100.0	100.0	30,062,715	96.6	100.0	100.0	9,510,983	43.5	100.0	100.0	120,798,972	81.2	100.0	100.0
アジア	885,774	119.0	86.4	-29.4	26,462,976	98.8	88.0	29.6	3,968,059	99.5	41.7	0.2	49,096,277	79.7	40.6	44.7
大韓民国	121,063	98.7	11.8	0.3	864,425	34.7	2.9	152.9	774,766	219.4	8.1	-3.4	8,537,494	82.6	7.1	6.4
中華人民共和国	37,358	54.2	3.6	6.6	11,661,572	78.8	38.8	294.9	1,682,106	103.3	17.7	-0.4	19,526,687	86.6	16.2	10.9
台湾	282,095	155.5	27.5	-21.0	6,874,344	259.2	22.9	-397.0	188,096	65.7	2.0	0.8	3,304,277	101.1	2.7	-0.1
香港	160,054	83.9	15.6	6.4	2,908,819	119.7	9.7	-45.1	76,440	69.0	0.8	0.3	174,610	25.0	0.1	1.9
ベトナム	44,746	189.7	4.4	-4.4	1,185,187	152.0	3.9	-38.1	148,153	80.3	1.6	0.3	1,995,098	75.7	1.7	2.3
タイ	53,824	229.4	5.3	-6.3	474,040	115.0	1.6	-5.8	247,518	75.1	2.6	0.7	4,635,881	94.9	3.8	0.9
シンガポール	117,802	203.7	11.5	-12.5	1,113,848	172.7	3.7	-44.1	12,059	32.2	0.1	0.2	209,396	45.8	0.2	0.9
マレーシア	47,795	157.3	4.7	-3.6	553,888	120.0	1.8	-8.7	121,151	65.2	1.3	0.5	2,146,297	74.2	1.8	2.7
フィリピン	3,160	24.3	0.3	2.0	310,016	88.6	1.0	3.8	104,715	69.1	1.1	0.4	1,574,171	88.3	1.3	0.7
インドネシア	13,604	174.7	1.3	-1.2	303,105	25.6	1.0	82.9	583,231	81.9	6.1	1.0	6,693,801	56.7	5.5	18.3
ミャンマー	-	-	-	-	15,711	129.7	0.1	-0.3	27,990	全増	0.3	-0.2	108,098	191.6	0.1	-0.2
スリランカ	-	全減	-	0.9	-	全減	-	33.6	1,834	140.1	0.0	-0.0	12,878	97.0	0.0	0.0
マカオ	3,368	259.7	0.3	-0.4	62,152	54.5	0.2	4.9	-	-	-	-	3,382	全増	0.0	-0.0
A S E A N	281,836	178.5	27.5	-25.8	3,970,227	102.8	13.2	-10.2	1,244,817	77.6	13.1	2.9	17,380,467	70.8	14.4	25.6
大洋州	28,572	35.3	2.8	10.9	519,183	51.5	1.7	46.0	3,100,813	254.2	32.6	-15.2	27,173,306	122.4	22.5	-17.8
オーストラリア	6,872	63.1	0.7	0.8	176,331	163.6	0.6	-6.4	2,996,180	282.1	31.5	-15.7	26,099,551	124.9	21.6	-18.6
ニュージーランド	-	-	-	-	22,660	61.2	0.1	1.3	101,715	65.1	1.1	0.4	1,055,062	81.8	0.9	0.8
トンガ	-	-	-	-	-	-	-	-	-	-	-	-	-	-	-	-
グアム(米)	21,700	31.0	2.1	10.1	320,192	42.9	1.1	40.0	2,918	全増	0.0	-0.0	16,486	全増	0.0	-0.1
北米	30,569	5.5	3.0	110.1	1,390,897	77.4	4.6	38.3	794,466	82.5	8.4	1.4	12,337,024	72.8	10.2	16.5
カナダ	5,016	11.5	0.5	8.0	377,100	93.5	1.3	2.5	50,557	53.9	0.5	0.3	884,928	70.5	0.7	1.3
アメリカ合衆国	25,553	5.0	2.5	102.1	1,013,797	72.7	3.4	35.8	743,909	85.5	7.8	1.0	11,452,096	73.0	9.5	15.2
中南米								0.7	228,515	163.7	2.4	-0.7	2,114,401	122.6	1.8	-1.4
メキシコ	-	-	-	-	-	全減	-	0.4	50,535	121.1	0.5	-0.1	635,613	136.7	0.5	-0.6
エクアドル	-	-	-	-	-	-	-	-	7,847	全増	0.1	-0.1	41,098	全増	0.0	-0.1
ブラジル	-	-	-	-	-	全減	-	0.4	169,878	193.0	1.8	-0.7	1,242,540	116.0	1.0	-0.6
西欧	28,629	46.7	2.8	6.8	529,248	70.6	1.8	20.7	1,304,464	86.2	13.7	1.7	11,556,269	70.1	9.6	17.6
ノルウェー	-	-	-	-	-	-	-	-	16,003	51.9	0.2	0.1	175,245	59.8	0.1	0.4
スウェーデン	1,375	41.0	0.1	0.4	23,862	70.5	0.1	0.9	17,092	384.6	0.2	-0.1	64,993	151.3	0.1	-0.1
デンマーク	-	-	-	-	15,187	全増	0.1	-1.4	202,995	81.0	2.1	0.4	2,484,160	115.7	2.1	-1.2
英国	-	全減	-	0.8	5,726	30.9	0.0	1.2	109,305	290.6	1.1	-0.6	470,558	57.7	0.4	1.2
アイルランド	-	-	-	-	-	-	-	-	12,568	全増	0.1	-0.1	405,359	89.2	0.3	0.2
オランダ	11,698	67.2	1.1	1.2	111,805	59.5	0.4	7.2	12,567	50.3	0.1	0.1	555,652	159.3	0.5	-0.7
ベルギー	-	全減	-	2.0	-	全減	-	1.8	15,331	178.3	0.2	-0.1	104,896	69.2	0.1	0.2
フランス	3,515	26.6	0.3	2.0	31,249	83.9	0.1	0.6	272,031	95.7	2.9	0.1	1,008,276	36.8	0.8	6.2
ドイツ	7,118	75.5	0.7	0.5	269,118	67.0	0.9	12.5	56,171	39.9	0.6	0.7	1,965,431	157.9	1.6	-2.6
スイス	-	-	-	-	-	全減	-	1.8	165,558	104.1	1.7	-0.1	748,335	46.8	0.6	3.0
ポルトガル	-	-	-	-	5,306	全増	0.0	-0.5	7,070	607.9	0.1	-0.0	36,747	61.0	0.0	0.1
スペイン	2,966	全増	0.3	-0.6	29,857	798.7	0.1	-2.5	75,081	43.8	0.8	0.8	1,412,340	60.9	1.2	3.2
イタリア	1,957	41.8	0.2	0.6	37,138	132.0	0.1	-0.8	310,364	80.3	3.3	0.6	1,855,875	47.8	1.5	7.3
ギリシャ	-	-	-	-	-	-	-	-	5,017	全増	0.1	-0.0	10,737	72.3	0.0	0.0
トルコ	-	-	-	-	-	-	-	-	26,332	202.2	0.3	-0.1	164,066	65.7	0.1	0.3
中東欧・ロシア等	899	全増	0.1	-0.2	557,403	489.6	1.9	-41.7	105,071	69.6	1.1	0.4	1,003,373	59.0	0.8	2.5
アルメニア	-	-	-	-	2,780	199.1	0.0	-0.0	2,780	199.1	0.0	-0.0	86.0	0.0	0.0	0.0
ロシア	899	全増	0.1	-0.2	362,760	35.8倍	1.2	-33.2	78,743	65.9	0.8	-0.3	816,810	59.6	0.7	2.0
ルーマニア	-	-	-	-	16,012	134.1	0.2	-0.0	16,012	134.1	0.2	-0.0	67,002	53.1	0.1	0.2
ブルガリア	-	-	-	-	2,790	全増	0.0	-0.3	3,279	15.8倍	0.0	-0.0	10,702	79.9	0.0	0.0
E U	28,629	46.7	2.8	6.8	681,446	84.0	2.3	12.2	1,007,946	75.3	10.6	2.7	10,215,995	69.9	8.5	15.7
中東	48,053	81.0	4.7	2.3	578,373	89.9	1.9	6.1	8,209	0.1	0.1	112.3	17,476,788	62.3	14.5	37.9
サウジアラビア	-	-	-	-	-	-	-	-	8,209	0.1	0.1	112.1	17,212,624	74.9	14.2	20.6
アラブ首長国連邦	48,053	81.0	4.7	2.3	578,373	89.9	1.9	6.1	-	-	-	-	19,605	91.1	0.0	0.0
アフリカ	2,620	全増	0.3	-0.5	24,635	88.6	0.1	0.3	1,386	20.2	0.0	0.0	14,459	45.5	0.0	0.1
ウガンダ	2,620	全増	0.3	-0.5	3,860	42.2	0.0	0.5	-	-	-	-	-	-	-	-

輸出品別表

[令和2年12月分]

(単位：千円、%)

品名	区分	数量 単位	当 月				1 月 以 降 累 計							
			数 量	前年比	金 額	前年比	構成比	寄与率	数 量	前年比	金 額	前年比	構成比	寄与率
総 額					1,025,116	68.1	100.0	100.0			30,062,715	96.6	100.0	100.0
食料品及び動物					203,795	88.8	19.9	5.4			2,366,136	83.0	7.9	45.6
肉類及び同調製品	MT	20	80.0	54,131	89.5	5.3	1.3	167	69.3	508,256	69.3	1.7	21.2	
酪農品及び鳥卵	MT	24	400.0	7,489	342.0	0.7	-1.1	202	196.1	64,875	245.7	0.2	-3.6	
魚介類及び同調製品	MT	43	48.3	46,113	62.2	4.5	5.8	691	54.1	639,129	67.0	2.1	29.6	
魚介類	MT	41	47.1	42,207	59.9	4.1	5.9	669	53.1	602,290	66.0	2.0	29.2	
（鮮魚、冷蔵魚及び冷凍魚）	MT	39	44.8	39,772	57.3	3.9	6.2	595	49.9	513,507	63.6	1.7	27.6	
《まぐろ》	MT	34	40.0	24,943	40.7	2.4	7.6	534	45.8	336,893	43.6	1.1	41.0	
魚介類の調製品	MT	2	100.0	3,906	104.1	0.4	-0.0	21	131.3	36,839	89.9	0.1	0.4	
穀物及び同調製品	MT	110	189.7	28,282	88.6	2.8	0.8	981	105.1	297,362	100.4	1.0	-0.1	
米	MT	105	244.2	24,503	235.7	2.4	-2.9	862	102.7	215,238	104.1	0.7	-0.8	
果実及び野菜	KG	23,734	92.7	27,978	118.6	2.7	-0.9	215,181	46.7	224,939	58.5	0.7	15.0	
果実	KG	11,282	137.6	17,626	142.7	1.7	-1.1	81,926	55.5	117,949	60.4	0.4	7.3	
野菜	KG	12,452	71.5	10,352	92.0	1.0	0.2	133,255	42.6	106,990	56.5	0.4	7.7	
糖類及び同調製品・はちみつ	MT	10	200.0	5,074	178.2	0.5	-0.5	83	46.6	47,722	50.5	0.2	4.4	
コーヒー・茶・ココア・香辛料類	MT	1	50.0	7,176	72.9	0.7	0.6	21	300.0	236,715	359.3	0.8	-16.1	
その他の調製食料品				27,132	112.6	2.6	-0.6			345,005	117.5	1.1	-4.8	
飲料及びたばこ				84,254	52.2	8.2	16.1			1,028,078	95.1	3.4	5.0	
飲料	KL	287	93.2	84,254	52.2	8.2	16.1	3,429	85.4	1,028,078	95.1	3.4	5.0	
原材料				310,380	196.9	30.3	-31.8			3,349,608	97.2	11.1	9.1	
パルプ及び古紙	MT	8,570	102.8	128,594	200.7	12.5	-13.4	108,430	90.0	1,354,703	85.7	4.5	21.2	
織物用繊維及びくず	MT	120	82.2	3,807	69.3	0.4	0.4	1,437	113.2	50,587	106.4	0.2	-0.3	
粗鉱物	MT	13	33.3	3,472	31.9	0.3	1.5	224	125.8	69,954	127.7	0.2	-1.4	
金属鉱及びくず	MT	4,160	782.0	168,346	230.1	16.4	-19.8	48,132	127.2	1,825,962	106.1	6.1	-9.9	
（鉄鋼くず）	MT	3,832	61.8倍	124,443	41.4倍	12.1	-25.3	44,033	132.8	1,256,687	119.7	4.2	-19.4	
その他の動植物性原材料				5,516	138.2	0.5	-0.3			43,975	109.7	0.1	-0.4	
動植物性油脂	MT	103	124.1	6,404	122.5	0.6	-0.2	1,089	96.7	73,916	107.1	0.2	-0.5	
加工油脂及びろう	MT	103	124.1	6,404	122.5	0.6	-0.2	1,089	96.7	73,705	106.8	0.2	-0.4	
化学製品				34,538	53.4	3.4	6.3			564,712	59.7	1.9	35.9	
精油・香料及び化粧品類	MT	7	36.8	20,325	50.7	2.0	4.1	149	41.2	239,470	41.2	0.8	32.2	
化粧品	MT	5	35.7	19,227	66.6	1.9	2.0	106	37.5	197,417	41.3	0.7	26.4	
プラスチック	MT	424	87.6	12,118	75.5	1.2	0.8	4,508	77.7	143,675	59.8	0.5	9.1	
原料別製品				13,788	101.1	1.3	-0.0			462,961	465.8	1.5	-34.2	
鉄鋼	MT	64	136.2	10,911	133.5	1.1	-0.6	9,481	40.5倍	408,536	10.5倍	1.4	-34.8	
鉄鋼の棒・形鋼及び線	MT	51	108.5	9,656	118.2	0.9	-0.3	365	156.0	33,037	86.1	0.1	0.5	
（鉄鋼の棒）	MT	51	108.5	9,656	118.2	0.9	-0.3	365	156.0	33,037	86.1	0.1	0.5	
機械類及び輸送用機器				275,640	36.8	26.9	98.7			8,465,941	145.0	28.2	-247.2	
一般機械				240,029	34.6	23.4	94.5			7,249,825	207.1	24.1	-352.6	
原動機	KG	236,013	90.8	42,846	97.3	4.2	0.2	2,931,566	95.4	457,920	83.5	1.5	8.5	
（内燃機関）	KG	236,013	90.8	42,846	97.3	4.2	0.2	2,931,566	95.4	457,920	88.8	1.5	5.4	
《車両用》	KG	200,030	77.3	28,878	67.7	2.8	2.9	2,879,470	94.3	440,617	87.6	1.5	5.9	
《その他》	KG	35,983	34.1倍	13,968	10.4倍	1.4	-2.6	52,096	279.0	17,303	140.4	0.1	-0.5	
事務用機器				4,877	142.9	0.5	-0.3			55,354	85.3	0.2	0.9	
建設用・鉱山用機械				75,982	111.9	7.4	-1.7			1,272,457	108.7	4.2	-9.5	
（エキスカベーター）	NO	29	93.5	72,195	110.9	7.0	-1.5	456	112.9	1,176,592	108.9	3.9	-9.0	
ポンプ及び遠心分離機				10,974	2.1	1.1	106.7			1,078,123	80.7	3.6	24.2	
（気体圧縮機）	NO	13	全 増	4,150	全 増	0.4	-0.9	272	42.9	15,112	104.7	0.1	-0.1	
荷役機械				17,294	173.9	1.7	-1.5			119,849	137.5	0.4	-3.1	
（リフト・エレベーター類）	NO	10	33.3	16,084	229.4	1.6	-1.9	203	175.0	92,154	166.3	0.3	-3.5	
ベアリング及び同部分品	MT	1	100.0	6,159	67.1	0.6	0.6	10	90.9	106,626	77.3	0.4	2.9	
（ローラーベアリング等）	MT	1	100.0	6,159	67.1	0.6	0.6	10	90.9	106,626	77.3	0.4	2.9	
半導体等製造装置	KG	25	38.5	5,490	402.2	0.5	-0.9	115,282	138.1倍	3,854,086	266.1倍	12.8	-361.1	
電気機器				12,665	55.0	1.2	2.2			133,598	68.3	0.4	5.8	
重電機器				3,595	65.6	0.4	0.4			37,721	87.4	0.1	0.5	
（発電機）	NO	6	66.7	3,595	65.6	0.4	0.4	197	161.5	36,150	93.0	0.1	0.3	
電気計測機器				5,940	196.4	0.6	-0.6			76,423	80.0	0.3	1.8	
輸送用機器				22,946	70.1	2.2	2.0			1,082,518	50.6	3.6	99.5	
自動車	NO	15	115.4	6,306	96.5	0.6	0.0	130	30.7	140,230	34.7	0.5	24.9	
（バス・トラック）	NO	12	100.0	6,082	97.1	0.6	0.0	87	107.4	105,017	268.9	0.3	-6.2	
自動車の部分品	KG	147,300	70.3	16,640	64.2	1.6	1.9	2,589,537	106.0	351,167	101.0	1.2	-0.3	
雑製品				57,716	110.7	5.6	-1.2			500,334	109.4	1.7	-4.0	
精密機器類				56,364	121.1	5.5	-2.0			418,661	173.0	1.4	-16.6	
科学光学機器				56,364	121.1	5.5	-2.0			418,661	174.4	1.4	-16.8	
（計測機器類）				55,887	120.1	5.5	-1.9			396,824	166.4	1.3	-14.9	
再輸出品				38,601	54.1	3.8	6.8			13,251,029	81.1	44.1	290.4	

輸出地域（国）別品別表

[令和2年12月分]

(単位：百万円、%)

品名	地域(国)名		アジア		台湾		香港		大韓民国		シンガポール		タイ		マレーシア		アラブ首長国連邦	
	金額	前年比	金額	前年比	金額	前年比	金額	前年比	金額	前年比	金額	前年比	金額	前年比	金額	前年比	金額	前年比
総額	1,025	68.1	886	119.0	282	155.5	160	83.9	121	98.7	118	203.7	54	229.4	48	157.3	48	81.0
食料品及び動物	204	88.8	177	106.8	11	53.3	108	109.8	7	286.3	24	103.2	9	87.1	6	100.5		
肉類及び同調製品	54	89.5	54	89.5	-	全減	41	94.1			8	104.9	5	97.2				
酪農品及び鳥卵	7	342.0	7	342.0			3	508.5			3	332.9	1	190.6				
魚介類及び同調製品	46	62.2	24	116.6	-	全減	12	124.2			10	174.3	2	49.0				
魚介類	42	59.9	21	119.3	-	全減	11	128.4			7	176.6	2	49.0				
（鮮魚、冷蔵魚及び冷凍魚）	40	57.3	18	111.6			10	119.3			6	166.2	2	49.0				
《まぐろ》	25	40.7	3	40.3			-	全減			1	49.4	2	170.0				
魚介類の調製品	4	104.1	4	104.1	-	全減	1	91.0			3	168.9						
穀物及び同調製品	28	88.6	28	88.6	-	全減	22	75.3			0	9.6	1	全増	6	全増		
米	25	235.7	25	235.7			19	182.5							6	全増		
果実及び野菜	28	118.6	28	118.6	3	54.5	23	193.8			1	20.5	-	全減				
果実	18	142.7	18	142.7	3	69.9	13	260.8			1	32.1						
野菜	10	92.0	10	92.0	-	全減	10	145.4			0	9.1	-	全減				
糖類及び同調製品・はちみつ	5	178.2	5	178.2	0	147.3	2	179.3	1	全増	0	全増						
コーヒー・茶・ココア・香辛料類	7	72.9	2	74.1	-	全減	-	全減			-	全減						
その他の調製食料品	27	112.6	27	132.7	7	107.9	5	233.1	7	255.1	1	92.1			-	全減		
飲料及びたばこ	84	52.2	57	69.4	44	215.4	7	69.3	1	全増	-	全減	-	全減	-	全減		
飲料	84	52.2	57	69.4	44	215.4	7	69.3	1	全増	-	全減	-	全減	-	全減		
原材料	310	196.9	310	196.7	127	249.5	3	26.7	104	179.2			1	61.8	28	773.8		
パルプ及び古紙	129	200.7	129	200.7	60	153.2			23	10.4倍			-	全減				
織物用繊維及びくず	4	69.3	4	69.3					-	全減					3	110.7		
粗鉱物	3	31.9	3	29.4	0	10.2	3	12.1倍										
金属鉱及びくず	168	230.1	168	230.1	62	15.3倍	-	全減	82	148.4					25	25.4倍		
（鉄鋼くず）	124	41.4倍	124	41.4倍	62	全増			42	20.7倍					21	21.2倍		
その他の動植物性原材料	6	138.2	6	138.2	5	130.3												
動植物性油脂	6	122.5	-	全減											-	全減		
加工油脂及びろう	6	122.5	-	全減											-	全減		
化学製品	35	53.4	34	58.3	30	69.7	-	全減	1	26.7			-	全減	2	65.3		
精油・香料及び化粧品類	20	50.7	20	55.7	18	58.2	-	全減	1	全増								
化粧品	19	66.6	19	76.2	17	81.7	-	全減	1	全増								
プラスチック	12	75.5	12	75.5	10	165.8			-	全減			-	全減	2	65.3		
原料別製品	14	101.1	12	115.0	12	148.1			-	全減	0	全増						
鉄鋼	11	133.5	11	133.5	11	133.5												
鉄鋼の棒・形鋼及び線	10	118.2	10	118.2	10	118.2												
（鉄鋼の棒）	10	118.2	10	118.2	10	118.2												
機械類及び輸送用機器	276	36.8	218	122.7	53	223.3	30	66.5	6	73.7	37	109.3	44	415.4	12	81.1	48	81.0
一般機械	240	34.6	211	139.1	53	227.9	30	67.0	6	73.7	37	109.3	44	636.1	11	92.6	25	84.8
原動機	43	97.3	19	134.6											5	51.5	24	82.2
（内燃機関）	43	97.3	19	134.6											5	51.5	24	82.2
《車両用》	29	67.7	5	35.3											5	51.5	24	82.2
《その他》	14	10.4倍	14	22.2倍														
事務用機器	5	142.9	1	105.4	0	27.6					1	全増						
建設用・鉱山用機械	76	111.9	76	111.9	37	186.4	30	76.7					-	全減	-	全減		
（エキスカベーター）	72	110.9	72	110.9	36	178.3	30	76.7					-	全減				
ポンプ及び遠心分離機	11	2.1	11	77.1			-	全減	-	全減	4	230.8			7	全増		
（気体圧縮機）	4	全増	4	全増							4	全増						
荷役機械	17	173.9	16	170.6	16	648.8							-	全減			1	232.7
（リフト・エレベーター類）	16	229.4	16	229.4	16	28.4倍							-	全減				
ベアリング及び同部分品	6	67.1	6	67.1					1	17.1								
（ローラーベアリング等）	6	67.1	6	67.1					1	17.1								
半導体等製造装置	5	402.2	5	402.2					5	全増								
電気機器	13	55.0	6	27.1	0	131.8	-	全減					-	全減			1	全増
重電機器	4	65.6	0	5.4	0	131.8											1	全増
（発電機）	4	65.6	0	5.4	0	131.8											1	全増
電気計測機器	6	196.4	6	196.4									-	全減				
輸送用機器	23	70.1	1	32.1	-	全減									1	28.4	22	73.4
自動車	6	96.5	0	全増													6	86.7
（バス・トラック）	6	97.1															6	90.4
自動車の部分品	17	64.2	1	24.9	-	全減									1	28.4	16	69.6
雑製品	58	110.7	57	114.0	1	41.9	1	227.6	-	全減	56	全増	-	全減				
精密機器類	56	121.1	56	121.1	0	全増			-	全減	56	全増						
科学光学機器	56	121.1	56	121.1	0	全増			-	全減	56	全増						
（計測機器類）	56	120.1	56	120.1					-	全減	56	全増						
再輸出品	39	54.1	19	49.4	4	31.4	10	44.3	-	全減			1	全増				

輸入品別表

[令和2年12月分]

(単位：千円、%)

品名	区分	数量 単位	当 月				1 月 以 降 累 計							
			数 量	前年比	金 額	前年比	構 成 比	寄与率	数 量	前年比	金 額	前年比	構 成 比	寄与率
総 額				9,510,983	43.5	100.0	100.0			120,798,972	81.2	100.0	100.0	
食料品及び動物				1,586,125	87.7	16.7	1.8			21,045,511	90.4	17.4	8.0	
肉類及び同調製品	MT	1,764	100.9	700,433	82.3	7.4	1.2	20,697	92.1	8,679,855	86.3	7.2	5.0	
牛肉	MT	154	98.1	101,243	76.9	1.1	0.2	1,445	91.5	1,027,271	83.3	0.9	0.7	
(豚肉)	MT	305	61.6	162,698	61.4	1.7	0.8	4,345	65.4	2,321,802	66.5	1.9	4.2	
鶏肉	MT	553	188.1	88,280	129.6	0.9	-0.2	6,448	119.9	1,278,939	111.4	1.1	-0.5	
魚介類及び同調製品	MT	408	87.6	165,744	86.6	1.7	0.2	5,046	79.1	2,186,694	78.2	1.8	2.2	
魚介類	KG	303,421	78.0	103,810	71.5	1.1	0.3	3,622,379	81.9	1,257,800	77.3	1.0	1.3	
魚介類の調製品	MT	105	136.4	61,934	133.8	0.7	-0.1	1,423	72.9	928,894	79.4	0.8	0.9	
穀物及び同調製品	MT	8,221	108.0	228,641	94.2	2.4	0.1	106,197	106.4	4,051,959	105.6	3.4	-0.8	
小麦及びメスリン	MT	2,859	120.3	84,811	125.8	0.9	-0.1	27,876	111.7	840,334	112.6	0.7	-0.3	
(とうもろこし(飼料用))	MT	4,560	105.3	98,207	106.0	1.0	-0.0	34,529	122.8	748,874	116.6	0.6	-0.4	
果実及び野菜	KG	2,157,539	96.1	309,372	99.6	3.3	0.0	25,861,245	93.9	3,784,058	93.8	3.1	0.9	
果実	KG	1,063,129	95.7	127,656	81.6	1.3	0.2	14,609,054	99.3	2,112,096	98.8	1.7	0.1	
(バナナ(生鮮))	MT	937	117.7	88,314	126.4	0.9	-0.1	11,473	104.9	1,234,936	106.3	1.0	-0.3	
野菜	KG	1,094,410	96.4	181,716	117.9	1.9	-0.2	11,252,191	87.6	1,671,962	88.2	1.4	0.8	
(冷凍野菜)	KG	511,093	145.4	76,305	157.5	0.8	-0.2	4,161,113	96.3	596,341	94.4	0.5	0.1	
コーヒー・茶・ココア・香辛料類	MT	57	203.6	42,813	134.7	0.5	-0.1	417	96.5	307,346	91.7	0.3	0.1	
飼料	MT	2,232	80.5	90,995	78.4	1.0	0.2	29,338	96.3	1,316,019	93.0	1.1	0.4	
飲料及びたばこ				62,416	193.0	0.7	-0.2			541,960	71.3	0.4	0.8	
飲料	KL	390	127.5	62,416	198.6	0.7	-0.3	5,214	84.0	527,775	76.3	0.4	0.6	
アルコール飲料	L	207,002	98.1	55,629	244.2	0.6	-0.3	2,913,578	93.7	384,244	80.6	0.3	0.3	
原材料				188,015	106.5	2.0	-0.1			1,879,443	82.0	1.6	1.5	
木材及びコルク				56,384	87.0	0.6	0.1			728,590	79.7	0.6	0.7	
(製材)				49,813	83.0	0.5	0.1			621,581	77.3	0.5	0.7	
粗鉱物	MT	18,079	104.4	51,402	132.2	0.5	-0.1	100,065	89.4	307,640	98.0	0.3	0.0	
その他の動植物性原材料				50,160	164.0	0.5	-0.2			291,739	87.5	0.2	0.1	
植物性原材料				46,000	153.4	0.5	-0.1			259,642	83.8	0.2	0.2	
鉱物性燃料				4,134,054	26.4	43.5	93.4			53,714,815	78.8	44.5	51.7	
石炭	MT	76,190	44.2	520,319	32.4	5.5	8.8	1,617,107	85.3	12,475,705	63.2	10.3	26.1	
石油製品				684,996	343.4	7.2	-3.9			6,281,040	60.8	5.2	14.5	
(灯油(含ジェット燃料油))	KL	20,010	殆全増	608,014	159.8倍	6.4	-4.9	115,010	67.9	5,713,620	61.9	4.7	12.6	
天然ガス及び製造ガス	MT	66,076	殆全増	2,928,739	929.5倍	30.8	-23.7	328,580	172.4	17,779,146	117.6	14.7	-9.5	
(液化天然ガス)	MT	66,036	全 増	2,918,947	全 増	30.7	-23.6	328,420	172.5	17,740,238	117.7	14.7	-9.6	
化学製品				417,015	103.0	4.4	-0.1			3,508,279	71.0	2.9	5.1	
精油・香料及び化粧品類	MT	170	101.8	290,266	108.1	3.1	-0.2	2,167	90.9	1,413,738	48.1	1.2	5.5	
プラスチック	MT	442	69.3	73,307	87.5	0.8	0.1	7,566	97.6	1,007,520	83.3	0.8	0.7	
原料別製品				1,065,098	88.0	11.2	1.2			14,697,278	98.6	12.2	0.7	
ゴム製品	MT	99	215.2	60,780	309.8	0.6	-0.3	604	98.2	297,784	130.3	0.2	-0.2	
木製品及びコルク製品(除家具)				203,552	80.7	2.1	0.4			3,283,048	80.9	2.7	2.8	
(合板)				137,374	86.1	1.4	0.2			2,298,813	80.3	1.9	2.0	
紙類及び同製品	MT	966	116.8	128,741	92.6	1.4	0.1	9,857	97.0	1,445,758	90.0	1.2	0.6	
紙及び板紙	MT	548	163.6	50,050	151.3	0.5	-0.1	4,228	90.0	395,488	85.9	0.3	0.2	
織物用糸及び繊維製品				105,881	163.3	1.1	-0.3			2,104,039	169.0	1.7	-3.1	
非金属鉱物製品				241,355	130.5	2.5	-0.5			2,525,039	99.2	2.1	0.1	
ガラス及び同製品				54,964	162.1	0.6	-0.2			598,609	117.1	0.5	-0.3	
鉄鋼	MT	2,263	295.4	166,214	211.2	1.7	-0.7	17,408	64.5	1,652,162	76.6	1.4	1.8	
鉄鋼のフラットロール製品	MT	1,607	17.7倍	91,512	12.1倍	1.0	-0.7	7,397	49.6	467,908	50.8	0.4	1.6	
管及び管用継手	MT	541	88.5	65,884	109.3	0.7	-0.0	5,794	67.8	851,234	93.6	0.7	0.2	
金属製品				157,690	39.3	1.7	2.0			2,883,772	117.5	2.4	-1.5	
機械類及び輸送用機器				709,080	88.7	7.5	0.7			14,067,711	91.2	11.6	4.9	
一般機械				275,496	96.6	2.9	0.1			7,717,960	151.3	6.4	-9.4	
加熱用・冷却用機器				148,825	97.4	1.6	0.0			2,296,347	136.1	1.9	-2.2	
(エアコン)				49,557	47.3	0.5	0.4			1,855,340	132.8	1.5	-1.6	
電気機器				251,728	54.5	2.6	1.7			4,634,540	103.4	3.8	-0.5	
重電機器				41,163	37.0	0.4	0.6			399,504	102.6	0.3	-0.0	
家庭用電気機器				87,807	95.0	0.9	0.0			1,134,597	106.5	0.9	-0.2	
輸送用機器				181,856	346.4	1.9	-1.0			1,715,211	29.4	1.4	14.8	
航空機類	MT	0	全 増	61,153	全 増	0.6	-0.5	8	12.1	274,937	6.6	0.2	13.9	
雑製品				1,249,456	76.8	13.1	3.0			10,892,273	60.7	9.0	25.3	
照明器具	KG	18,075	175.6	42,405	59.6	0.4	0.2	167,521	94.8	568,507	69.2	0.5	0.9	
家具	KG	561,864	90.3	286,576	90.6	3.0	0.2	5,450,533	95.6	3,001,027	79.8	2.5	2.7	
バッグ類	KG	10,901	97.9	254,614	79.6	2.7	0.5	111,625	63.8	1,516,544	47.5	1.3	6.0	
衣類及び同附属品				61,228	45.3	0.6	0.6			842,836	49.7	0.7	3.1	
精密機器類				112,368	44.8	1.2	1.1			767,000	39.8	0.6	4.2	
時計及び部分品				93,978	63.3	1.0	0.4			508,716	37.0	0.4	3.1	
その他の雑製品				462,101	97.2	4.9	0.1			3,885,496	64.9	3.2	7.5	
プラスチック製品	KG	356,913	90.4	130,873	101.5	1.4	-0.0	4,495,816	95.8	1,526,561	96.4	1.3	0.2	
再輸入品				89,785	78.0	0.9	0.2			254,727	31.6	0.2	2.0	

輸入地域（国）別品別表

[令和2年12月分]

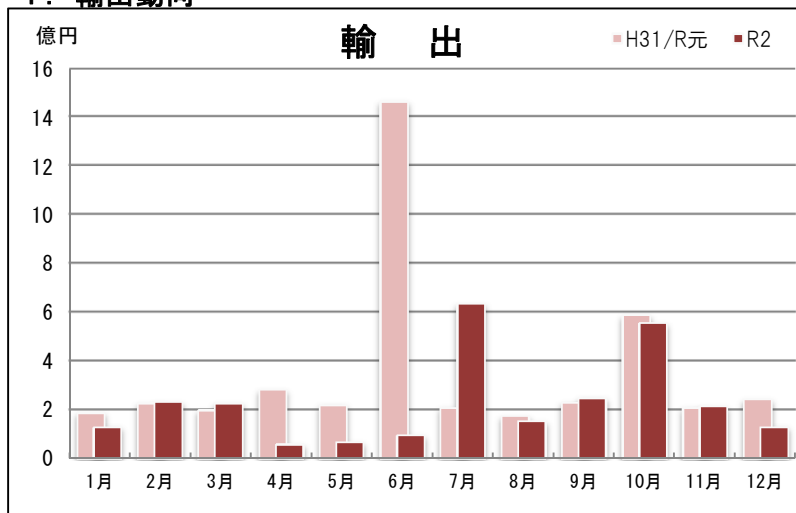
(単位：百万円、%)

品名	地域（国）名		ア ジ ア		中 華 人 民 共 和 国		大 韓 民 国		イ ン ド ネ シ ア		オーストラリア		アメリカ合衆国		イ タ リ ア		フ ラ ン ス	
	金額	前年比	金額	前年比	金額	前年比	金額	前年比	金額	前年比	金額	前年比	金額	前年比	金額	前年比	金額	前年比
総 額	9,511	43.5	3,968	99.5	1,682	103.3	775	219.4	583	81.9	2,996	282.1	744	85.5	310	80.3	272	95.7
食料品及び動物	1,586	87.7	569	91.2	156	123.4	25	93.6	26	82.0	64	85.6	310	113.3	11	110.2	15	88.5
肉類及び同調製品	700	82.3	166	80.1	29	201.1					14	50.6	83	236.8				
牛肉	101	76.9											22	108.1				
（豚肉）	163	61.4																
鶏肉	88	129.6	22	73.9									4	23.8				
魚介類及び同調製品	166	86.6	101	79.8	26	176.7			26	82.0			18	全増				
魚介類	104	71.5	39	48.7	21	144.7			1	20.4			18	全増				
魚介類の調製品	62	133.8	62	133.8	5	全増			25	92.8								
穀物及び同調製品	229	94.2	9	24.8			9	70.6			17	742.6	89	141.5	-	全減	15	88.5
小麦及びメスリン	85	125.8											85	314.7				
（とうもろこし（飼料用））	98	106.0											-	全減				
果実及び野菜	309	99.6	227	110.8	65	90.2					-	全減	57	80.5	8	120.7		
果実	128	81.6	124	102.8	10	62.6							-	全減				
（バナナ（生鮮））	88	126.4	85	121.4														
野菜	182	117.9	103	122.3	55	98.3					-	全減	57	114.1	8	120.7		
（冷凍野菜）	76	157.5	30	231.0	22	211.5							37	124.9				
コーヒー・茶・ココア・香辛料類	43	134.7	35	201.5	25	319.4	9	95.9					-	全減	3	364.9		
飼料	91	78.4	6	47.3	3	30.5					27	69.9	51	86.3				
飲料及びたばこ	62	193.0	11	59.7	-	全減	11	72.1					5	56.0	-	全減		
飲料	62	198.6	11	61.6			11	72.1					5	58.4	-	全減		
アルコール飲料	56	244.2	10	61.1			10	76.8					-	全減	-	全減		
原材料	188	106.5	142	114.1	71	482.7	4	801.8	15	40.2	4	112.9	4	13.9				
木材及びコルク	56	87.0	33	53.6	5	50.7			15	42.0								
（製材）	50	83.0	27	46.6	-	全減			15	42.0								
粗鉱物	51	132.2	48	134.0	47	199.1倍					4	112.9						
その他の動植物性原材料	50	164.0	38	163.0	2	101.0	0	51.5	-	全減								
植物性原材料	46	153.4	38	167.4	2	101.0	0	51.5	-	全減								
鉱物性燃料	4,134	26.4	1,145	153.5	69	123.2倍	626	325.6	450	83.0	2,919	302.2						
石炭	520	32.4	450	83.0					450	83.0	-	全減						
石油製品	685	343.4	685	343.4	69	全増	616	325.9										
（灯油（含ジェット燃料油））	608	159.8倍	608	159.8倍			608	全増										
天然ガス及び製造ガス	2,929	929.5倍	10	310.8			10	310.8			2,919	全増						
（液化天然ガス）	2,919	全増									2,919	全増						
化学製品	417	103.0	104	82.6	33	110.2	11	107.9			2	60.3	77	154.3	13	112.5	123	85.0
精油・香料及び化粧品類	290	108.1	22	92.6	6	92.1	7	82.2			1	全増	48	140.4	11	95.4	123	85.0
プラスチック	73	87.5	54	71.2	11	100.8	3	560.2					8	92.1				
原料別製品	1,065	88.0	890	86.6	590	103.9	32	39.4	79	88.8	-	全減	108	149.4	6	47.9	1	46.1
ゴム製品	61	309.8	18	97.3	16	123.1	1	36.2					43	39.4倍				
木製品及びコルク製品（除家具）	204	80.7	186	74.0	38	61.4			44	70.4			3	12.1倍				
（合板）	137	86.1	137	86.1	9	94.4			29	91.6								
紙類及び同製品	129	92.6	110	85.4	49	60.9	5	46.2	34	134.3			1	49.9	-	全減		
紙及び板紙	50	151.3	35	143.0	2	61.7	-	全減	33	211.6								
織物用糸及び繊維製品	106	163.3	103	194.6	83	263.8	0	3.0	-	全減			0	10.7	0	全増		
非金属鉱物製品	241	130.5	194	109.7	182	130.2	1	30.8	1	153.8			38	10.1倍	4	453.7	1	30.8
ガラス及び同製品	55	162.1	22	68.9	16	73.0	1	36.3	-	全減			32	全増	-	全減	1	全増
鉄鋼	166	211.2	147	200.5	136	463.5	11	42.7										
鉄鋼のフラットロール製品	92	12.1倍	92	12.1倍	92	12.1倍												
管及び管用継手	66	109.3	48	79.7	38	229.0	10	36.7										
金属製品	158	39.3	131	42.1	86	43.5	12	54.3					23	37.6	2	14.4	0	全増
機械類及び輸送用機器	709	88.7	439	101.8	321	100.2	48	199.7	9	全増	7	453.8	153	48.2	10	63.9	64	48.4倍
一般機械	275	96.6	115	86.2	53	49.8	24	262.1	9	全増	7	453.8	109	90.9	10	178.4	1	全増
加熱用・冷却用機器	149	97.4	46	151.5	28	107.9	8	285.4	8	全増			64	59.3	10	15.8倍		
（エアコン）	50	47.3	25	96.8	25	96.8							23	33.8	-	全減		
電気機器	252	54.5	203	82.8	157	93.7	24	160.5					44	22.2	-	全減	2	162.1
重電機器	41	37.0	33	154.2	33	165.0	-	全減					8	8.6			1	55.3
家庭用電気機器	88	95.0	87	98.2	54	80.6	12	全増					1	25.0				
輸送用機器	182	346.4	120	231.3	112	240.1	0	全増					0	153.5			61	全増
航空機類	61	全増															61	全増
雑製品	1,249	76.8	587	75.7	442	77.9	18	386.0	5	41.2	1	全増	88	73.9	271	81.0	69	57.9
照明器具	42	59.6	12	89.8	12	136.8							30	52.0				
家具	287	90.6	275	88.1	213	97.5	-	全減	5	42.4			10	41.5倍	2	160.0	-	全減
バッグ類	255	79.6	13	26.7	9	47.8							0	159.0	196	86.5	1	35.3
衣類及び同附属品	61	45.3	16	18.6	10	13.1							3	202.6	14	57.7	-	全減
精密機器類	112	44.8	15	59.4	4	17.0	-	全減					1	5.2	2	28.5	1	全増
時計及び部分品	94	63.3	0	11.0	0	11.8											1	全増
その他の雑製品	462	97.2	245	90.7	185	90.6	18	559.7			1	全増	39	95.8	43	118.8	67	57.9
プラスチック製品	131	101.5	122	99.5	83	126.5	2	82.3					9	138.3				
再輸入品	90	78.0	78	69.3														

那覇空港税関支署貿易概況

[令和2年12月分]

1. 輸出動向



【貿易額の推移】

(単位: 千円、%)

	平成31年/令和元年			令和2年		
	金額	前年比	管内比	金額	前年比	管内比
1月	187,003	58.2	19.1	128,407	68.7	13.9
2月	226,690	81.1	2.8	232,549	102.6	7.7
3月	197,874	57.3	16.1	225,643	114.0	15.1
4月	281,940	92.9	11.9	58,222	20.7	0.5
5月	217,950	69.1	19.9	66,221	30.4	7.6
6月	1,461,952	572.2	51.9	93,950	6.4	8.7
7月	208,748	83.8	21.2	633,818	303.6	38.8
8月	174,860	55.1	17.5	153,245	87.6	7.0
9月	227,939	85.9	20.3	247,082	108.4	20.4
10月	586,424	188.0	6.6	554,884	94.6	19.0
11月	207,324	59.9	17.8	212,410	102.5	14.4
12月	242,248	18.1	16.1	129,134	53.3	12.6
計	4,220,952	90.7	13.6	2,735,565	64.8	9.1

【上位品別表】

(単位: 千円、%)

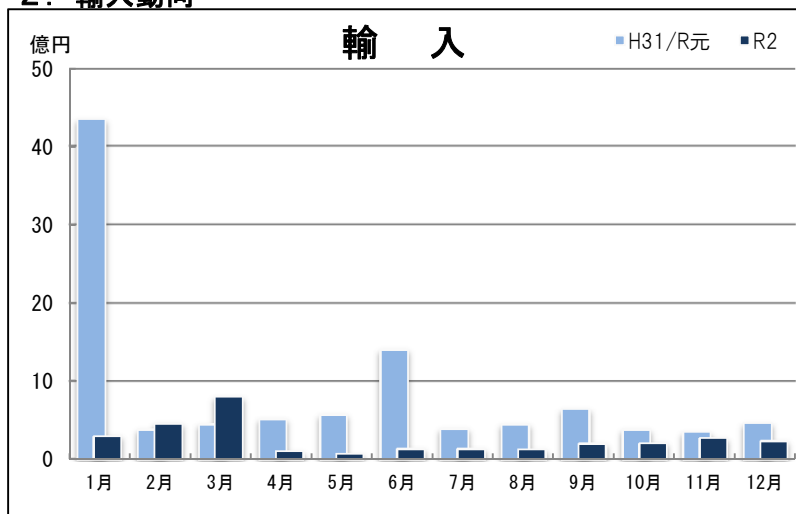
品名	金額	前年比	構成比
総額	129,134	53.3	100.0
1 肉類及び同調製品	35,362	63.2	27.4
2 果実及び野菜	25,481	109.3	19.7
3 魚介類及び同調製品	20,010	98.8	15.5
4 再輸出品	14,723	34.6	11.4
5 その他の調製食料品	14,201	136.6	11.0

【上位国(地域)別表】

(単位: 千円、%)

国(地域)名	金額	前年比	構成比
総額	129,134	53.3	100.0
1 香港	58,833	70.5	45.6
2 シンガポール	24,291	102.4	18.8
3 大韓民国	12,031	24.6	9.3
4 中華人民共和国	7,634	84.5	5.9
5 タイ	6,654	66.6	5.2

2. 輸入動向



【貿易額の推移】

(単位: 千円、%)

	平成31年/令和元年			令和2年		
	金額	前年比	管内比	金額	前年比	管内比
1月	4,350,344	581.0	18.1	308,285	7.1	2.3
2月	383,812	39.1	5.2	462,970	120.6	5.5
3月	449,333	10.6	4.8	802,006	178.5	6.0
4月	515,134	59.5	3.3	108,670	21.1	1.0
5月	572,430	11.8	5.8	78,018	13.6	1.1
6月	1,403,228	146.2	16.4	140,386	10.0	1.2
7月	397,995	36.8	3.1	142,107	35.7	1.2
8月	450,387	34.2	5.1	131,148	29.1	1.1
9月	646,153	14.3	8.4	203,943	31.6	2.4
10月	387,586	8.1	3.0	217,787	56.2	3.1
11月	352,266	53.7	3.7	279,565	79.4	4.4
12月	465,326	8.3	2.1	238,134	51.2	2.5
計	10,373,994	33.9	7.0	3,113,019	30.0	2.6

【上位品別表】

(単位: 千円、%)

品名	金額	前年比	構成比
総額	238,134	51.2	100.0
1 輸送用機器	61,153	81.4倍	25.7
2 その他の雑製品	49,355	46.8	20.7
3 一般機械	41,647	67.5	17.5
4 電気機器	25,893	44.2	10.9
5 魚介類及び同調製品	16,003	51.9	6.7

【上位国(地域)別表】

(単位: 千円、%)

国(地域)名	金額	前年比	構成比
総額	238,134	51.2	100.0
1 フランス	65,246	23.6倍	27.4
2 アメリカ合衆国	51,839	125.0	21.8
3 中華人民共和国	45,933	20.8	19.3
4 ドイツ	29,041	41.9	12.2
5 ノルウェー	16,003	51.9	6.7

※令和2年11月は輸出は確報値、輸入は速報値。令和2年12月は輸出、輸入とも速報値。