

管内貿易統計（速報）

平成29年4月分

[沖縄地区税関]

(単位：百万円、%)

	29年4月分	28年4月分	前年同月比	全国比	29年1～4月累計	28年1～4月累計	前年同期比	全国比
輸出	1,305	1,817	71.9	0.02	10,147	8,884	114.2	0.04
輸入	23,669	9,410	251.5	0.40	64,132	76,023	84.4	0.26
差引	-22,364	-7,593			-53,984	-67,140		

(参考) [全国]

(単位：百万円、%)

	29年4月分	28年4月分	前年同月比		29年1～4月累計	28年1～4月累計	前年同期比	
輸出	6,329,201	5,889,551	107.5		25,328,322	23,399,137	108.2	
輸入	5,847,452	5,078,292	115.1		24,513,270	22,264,539	110.1	
差引	481,749	811,259			815,052	1,134,598		

◎本資料の数値は速報値です。確報値・確定値と異なる場合がありますのでご注意ください。

◎数量又は金額欄中の「－」は実績皆無のもの、「0」は表示単位に満たないものを表しています。


◎数量単位の「KG」はキログラム、「KL」はキロリットル、「MT」はトン、「NO」は個・本・枚・頭・羽・匹・台・両・機・隻・着、「TH」は千個・千本・千枚を表しています。

◎前年比が1000.0%以上のときは倍率表示、1000.0倍以上のときは「殆全増」と表示しています。

◎品名の「再輸出品」とは、本邦から輸出する外国産貨物をいい、「再輸入品」とは、本邦に輸入する内国産貨物をいいます。

◎財務省税関ホームページの「貿易統計」から、全国及び税関別の詳細な輸出入通関実績等を検索・閲覧できますので、ご利用下さい。

(財務省 税関ホームページ <http://www.customs.go.jp/>)



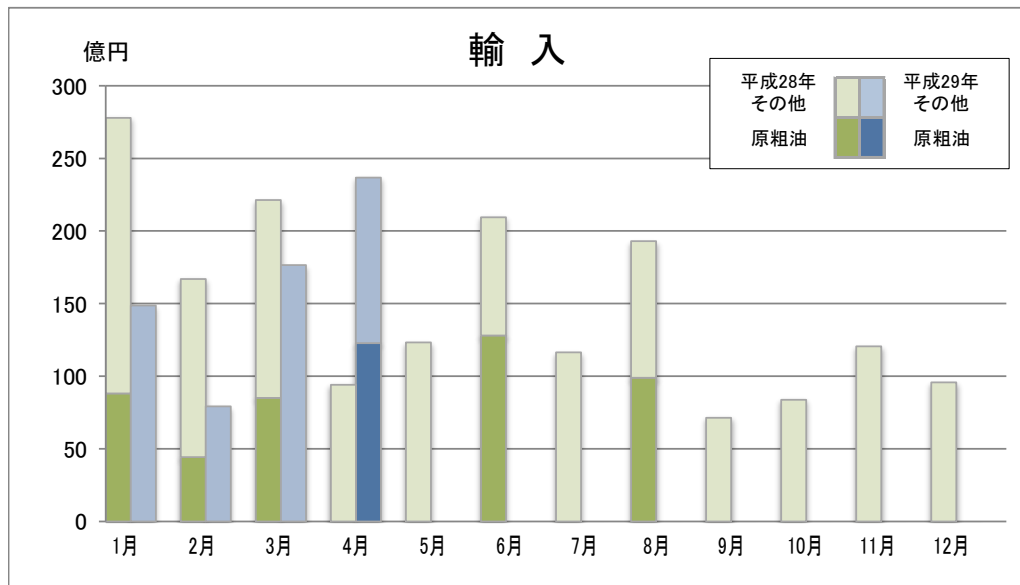
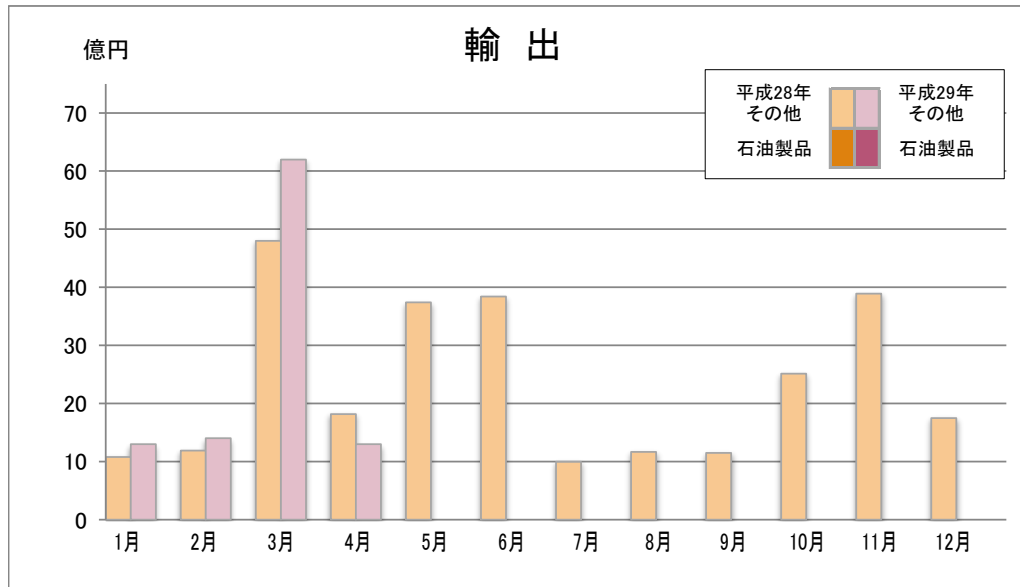
本資料を引用する場合は、沖縄地区税関の資料による旨を注記して下さい。

連絡問合せ先 沖縄地区税関 調査統計課 (電話 098-862-9650)

那覇市港町2-11-1 那覇港湾合同庁舎 3階

沖縄地区税関ホームページ <http://www.customs.go.jp/okinawa/>

貿易額の推移



※平成29年3月は輸出は確報値、輸入は速報値。平成29年4月は輸出、輸入とも速報値。

(単位: 百万円、%)

輸 出	平成28年			平成29年		
	金 額	前年比	うち石油製品	金 額	前年比	うち石油製品
1月	1,079	11.5	－	1,293	119.9	－
2月	1,189	19.0	－	1,365	114.8	－
3月	4,799	150.7	－	6,184	128.9	－
4月	1,817	61.5	－	1,305	71.9	－
5月	3,740	128.6	－			
6月	3,841	260.1	－			
7月	995	63.3	－			
8月	1,166	87.5	－			
9月	1,149	86.0	－			
10月	2,513	161.8	－			
11月	3,891	42.4	－			
12月	1,748	104.7	－			
計	27,928	65.3	－	10,147	114.2	－

(単位: 百万円、%)

輸 入	平成28年			平成29年		
	金 額	前年比	うち原油	金 額	前年比	うち原油
1月	27,788	134.3	8,816	14,873	53.5	－
2月	16,693	82.9	4,432	7,926	47.5	－
3月	22,133	72.7	8,509	17,663	79.8	－
4月	9,410	59.8	－	23,669	251.5	12,278
5月	12,328	42.0	－			
6月	20,943	147.3	12,805			
7月	11,644	33.8	－			
8月	19,301	86.2	9,894			
9月	7,138	50.3	－			
10月	8,378	36.7	－			
11月	12,058	41.5	－			
12月	9,577	69.2	－			
計	177,391	66.4	44,457	64,132	84.4	12,278

[平成29年4月分]

輸出入地域（国）別表

(単位：千円、％)

区分 地域（国）名	輸 出								輸 入							
	当 月				1 月 以 降 累 計				当 月				1 月 以 降 累 計			
	金 額	前年比	構成比	寄与率	金 額	前年比	構成比	寄与率	金 額	前年比	構成比	寄与率	金 額	前年比	構成比	寄与率
総額	1,305,489	71.9	100.0	100.0	10,147,463	114.2	100.0	100.0	23,669,273	251.5	100.0	100.0	64,131,911	84.4	100.0	100.0
アジア	1,124,488	68.5	86.1	101.2	9,159,640	112.4	90.3	79.7	7,456,960	118.0	31.5	8.0	23,065,975	87.4	36.0	27.9
大韓民国	225,573	259.8	17.3	-27.1	696,961	242.4	6.9	32.4	2,433,088	110.4	10.3	1.6	7,863,053	68.9	12.3	29.8
中華人民共和国	221,572	103.5	17.0	-1.5	896,774	24.8	8.8	-214.9	1,855,638	98.1	7.8	-0.2	5,677,988	89.3	8.9	5.7
台湾	161,567	32.4	12.4	65.9	1,370,137	107.4	13.5	7.5	429,426	151.6	1.8	1.0	1,403,449	93.3	2.2	0.8
香港	279,141	48.2	21.4	58.6	1,163,568	94.8	11.5	-5.1	45,444	52.3	0.2	-0.3	243,831	78.4	0.4	0.6
ベトナム	93,203	76.9	7.1	5.5	311,557	43.3	3.1	-32.3	694,137	310.8	2.9	3.3	1,243,040	150.8	1.9	-3.5
タイ	26,334	54.6	2.0	4.3	245,119	131.4	2.4	4.6	582,543	216.4	2.5	2.2	1,603,331	120.8	2.5	-2.3
シンガポール	29,670	131.5	2.3	-1.4	152,711	42.8	1.5	-16.2	30,480	90.2	0.1	-0.0	107,578	77.7	0.2	0.3
マレーシア	44,023	173.3	3.4	-3.6	132,870	73.7	1.3	-3.7	177,243	105.2	0.7	0.1	724,072	107.2	1.1	-0.4
フィリピン	13,969	187.7	1.1	-1.3	4,100,564	41.6倍	40.4	316.6	136,327	120.7	0.6	0.2	458,001	98.6	0.7	0.1
インドネシア	8,241	115.1	0.6	-0.2	15,747	14.7	0.2	-7.2	1,066,147	104.8	4.5	0.3	3,663,242	112.0	5.7	-3.3
インド	3,444	89.6	0.3	0.1	3,444	26.5	0.0	-0.8	4,247	16.5	0.0	-0.2	45,893	66.6	0.1	0.2
マカオ	17,751	70.2	1.4	1.5	66,831	95.8	0.7	-0.2								
A S E A N	215,440	91.8	16.5	3.7	4,958,568	297.7	48.9	260.6	2,687,474	146.8	11.4	6.0	7,817,941	116.3	12.2	-9.2
大洋州	102,904	127.9	7.9	-4.4	408,940	95.8	4.0	-1.4	1,293,729	282.2	5.5	5.9	7,390,671	129.1	11.5	-14.0
オーストラリア	2,521	121.6	0.2	-0.1	14,927	174.5	0.1	0.5	1,208,766	393.7	5.1	6.3	3,940,478	75.1	6.1	11.0
パプアニューギニア													3,134,290	全 増	4.9	-26.4
ニュージーランド	1,703	35.8	0.1	0.6	17,346	13.7	0.2	-8.7	84,552	56.8	0.4	-0.5	311,776	65.1	0.5	1.4
グアム（米）	98,680	134.0	7.6	-4.9	376,667	129.2	3.7	6.7								
北米	14,709	55.9	1.1	2.3	310,607	314.2	3.1	16.8	1,127,437	111.2	4.8	0.8	15,026,725	102.8	23.4	-3.4
カナダ					173,614	全 増	1.7	13.7	167,151	173.0	0.7	0.5	6,671,177	97.1	10.4	1.7
アメリカ合衆国	14,709	55.9	1.1	2.3	136,993	138.6	1.4	3.0	960,286	104.6	4.1	0.3	8,355,548	107.8	13.0	-5.1
中南米	-	全 減	-	0.9	1,243	12.6	0.0	-0.7	95,831	76.3	0.4	-0.2	351,053	43.0	0.5	3.9
メキシコ									19,495	42.8	0.1	-0.2	86,883	91.4	0.1	0.1
エクアドル									4,384	全 増	0.0	0.0	4,384	全 増	0.0	-0.0
チリ									24,143	716.6	0.1	0.1	50,235	649.3	0.1	-0.4
ブラジル					1,243	全 増	0.0	0.1	40,098	53.2	0.2	-0.2	182,024	28.3	0.3	3.9
西欧	1,860	8.8	0.1	3.8	43,674	113.4	0.4	0.4	1,148,010	90.0	4.9	-0.9	4,927,495	85.3	7.7	7.1
ノルウェー									18,805	57.9	0.1	-0.1	91,679	85.9	0.1	0.1
デンマーク									185,041	58.8	0.8	-0.9	900,454	73.0	1.4	2.8
英国	-	全 減	-	0.2	-	全 減	-	-0.1	71,217	172.7	0.3	0.2	222,676	96.9	0.3	0.1
アイルランド									37,374	299.7	0.2	0.2	125,343	72.7	0.2	0.4
オランダ	-	全 減	-	0.8	25,039	309.2	0.2	1.3	11,038	93.2	0.0	-0.0	43,301	70.7	0.1	0.2
ベルギー									17,989	190.0	0.1	0.1	79,335	205.2	0.1	-0.3
フランス	-	全 減	-	0.2	1,889	214.4	0.0	0.1	145,614	110.5	0.6	0.1	714,894	100.4	1.1	-0.0
ドイツ	-	全 減	-	0.2	1,057	31.3	0.0	-0.2	47,876	36.2	0.2	-0.6	259,299	43.9	0.4	2.8
スイス	-	全 減	-	0.1	5,342	710.4	0.1	0.4	188,702	93.2	0.8	-0.1	715,159	73.8	1.1	2.1
スペイン									149,207	224.9	0.6	0.6	521,414	166.6	0.8	-1.8
イタリア	1,390	14.1	0.1	1.7	9,877	48.6	0.1	-0.8	227,125	75.3	1.0	-0.5	1,087,864	90.3	1.7	1.0
セルビア									38,388	250.3	0.2	0.2	72,687	91.0	0.1	0.1
トルコ	-	全 減	-	0.8	-	全 減	-	-0.3	9,162	592.2	0.0	0.1	55,615	149.1	0.1	-0.2
中東欧・ロシア等	-	全 減	-	1.7	24,182	82.0	0.2	-0.4	236,101	117.3	1.0	0.2	987,501	115.2	1.5	-1.1
ポーランド									49,412	103.2	0.2	0.0	182,554	118.0	0.3	-0.2
ロシア	-	全 減	-	1.7	-	全 減	-	-2.3	85,833	102.3	0.4	0.0	442,051	119.8	0.7	-0.6
ルーマニア									1,665	224.4	0.0	0.0	10,277	145.8	0.0	-0.0
ラトビア					24,182	全 増	0.2	1.9	-	全 減	-	-0.0	4,083	41.4	0.0	0.0
リトアニア									78,585	283.8	0.3	0.4	215,623	159.6	0.3	-0.7
ウクライナ									18,539	55.3	0.1	-0.1	89,278	57.1	0.1	0.6
E U	1,860	11.2	0.1	2.9	62,514	184.9	0.6	2.3	1,024,682	92.6	4.3	-0.6	4,443,720	90.7	6.9	3.8
中東	59,553	188.7	4.6	-5.5	185,666	169.2	1.8	6.0	12,302,878	849.2倍	52.0	86.2	12,366,515	56.6	19.3	79.6
サウジアラビア									12,286,156	殆全増	51.9	86.1	12,304,144	70.9	19.2	42.4
アラブ首長国連邦	59,553	188.7	4.6	-5.5	185,666	169.2	1.8	6.0	16,722	272.4	0.1	0.1	46,852	1.0	0.1	37.3
アフリカ	1,975	134.5	0.2	-0.1	13,511	74.5	0.1	-0.4	8,327	全 増	0.0	0.1	15,976	113.5	0.0	-0.0
ナイジェリア	1,975	134.5	0.2	-0.1	6,547	230.6	0.1	0.3								
カメルーン					4,849	222.0	0.0	0.2								

輸 出 品 別 表

[平成 2 9 年 4 月 分]

(単位：千円、%)

区 分 品 名	数量 単位	当 月						1 月 以 降 累 計					
		数 量	前年比	金 額	前年比	構成比	寄与率	数 量	前年比	金 額	前年比	構成比	寄与率
総 額				1,305,489	71.9	100.0	100.0			10,147,463	114.2	100.0	100.0
食料品及び動物				259,596	129.6	19.9	-11.6			919,930	127.3	9.1	15.6
肉類及び同調製品	MT	17	188.9	23,982	208.7	1.8	-2.4	34	130.8	57,386	162.5	0.6	1.7
魚介類及び同調製品	MT	161	105.2	122,166	117.4	9.4	-3.6	617	105.7	466,400	121.4	4.6	6.5
魚介類	MT	159	103.9	117,176	112.7	9.0	-2.6	611	104.6	451,844	118.2	4.5	5.5
（鮮魚、冷蔵魚及び冷凍魚）	MT	157	114.6	109,156	130.1	8.4	-4.9	597	108.7	414,138	128.6	4.1	7.3
《まぐろ》	MT	152	118.8	99,357	139.0	7.6	-5.5	577	109.3	378,177	125.2	3.7	6.0
（甲殻類及び軟体動物）	MT	1	6.7	8,020	39.9	0.6	2.4	12	35.3	37,706	62.4	0.4	-1.8
穀物及び同調製品	MT	66	68.8	17,928	75.3	1.4	1.2	255	82.5	67,441	74.3	0.7	-1.8
米	MT	62	76.5	13,622	73.9	1.0	0.9	237	88.4	53,897	86.6	0.5	-0.7
果実及び野菜	KG	13,114	73.5	11,337	50.8	0.9	2.1	51,296	73.9	45,861	58.2	0.5	-2.6
果実	KG	6,757	43.5	7,853	62.7	0.6	0.9	23,153	50.3	34,177	64.0	0.3	-1.5
野菜	KG	6,357	304.2	3,484	36.8	0.3	1.2	28,143	122.6	11,684	47.1	0.1	-1.0
その他の調製食料品				76,125	395.1	5.8	-11.1			253,501	314.1	2.5	13.7
飲料及びたばこ				66,619	130.7	5.1	-3.1			233,841	97.7	2.3	-0.4
飲料	KL	351	140.4	66,619	130.7	5.1	-3.1	1,337	97.7	233,841	97.7	2.3	-0.4
原材料				441,104	106.1	33.8	-5.0			1,890,303	133.7	18.6	37.7
パルプ及び古紙	MT	10,185	82.7	236,275	114.7	18.1	-5.9	41,826	99.3	1,000,582	135.0	9.9	20.5
金属鉱及びくず	MT	4,241	76.3	194,825	97.8	14.9	0.8	19,809	96.0	852,924	138.3	8.4	18.7
（鉄鋼くず）	MT	3,638	71.2	131,002	92.1	10.0	2.2	17,489	90.0	591,852	123.3	5.8	8.8
動植物性油脂	MT	42	105.0	3,529	198.9	0.3	-0.3	297	68.0	23,319	100.9	0.2	0.0
加工油脂及びろう	MT	42	105.0	3,231	182.1	0.2	-0.3	297	68.0	22,574	97.6	0.2	-0.0
化学製品				95,710	81.8	7.3	4.2			378,392	84.1	3.7	-5.7
医薬品	KG	1,781	148.4倍	2,260	393.7	0.2	-0.3	2,719	27.0	3,664	186.4	0.0	0.1
精油・香料及び化粧品類	MT	64	104.9	76,256	110.6	5.8	-1.4	205	126.5	299,341	105.8	2.9	1.3
化粧品	MT	42	140.0	53,522	125.4	4.1	-2.1	121	145.8	206,200	97.0	2.0	-0.5
プラスチック	MT	400	51.8	14,440	33.9	1.1	5.5	1,715	88.0	62,883	74.8	0.6	-1.7
ポリスチレン	KG							67,737	96.8	3,422	108.7	0.0	0.0
その他の化学製品	MT	1	100.0	2,754	55.6	0.2	0.4	4	25.0	12,219	15.6	0.1	-5.2
原料別製品				1,281	0.8	0.1	30.8			501,220	289.7	4.9	26.0
紙袋・紙テープ及び紙タオル	KG							1,567	全 増	462	全 増	0.0	0.0
鉄鋼	MT	-	全 減	-	全 減	-	29.6	12,036	200.2	491,101	324.0	4.8	26.9
ビレット及びシートバー等	MT	-	全 減	-	全 減	-	29.6	12,036	200.2	491,101	324.0	4.8	26.9
機械類及び輸送用機器				249,061	39.6	19.1	74.2			1,366,469	73.9	13.5	-38.1
一般機械				154,391	26.9	11.8	81.9			890,303	80.6	8.8	-16.9
原動機	KG	274,366	125.5	43,008	131.9	3.3	-2.0	981,607	142.0	160,895	148.8	1.6	4.2
（内燃機関）	KG	274,366	125.5	43,008	131.9	3.3	-2.0	981,607	142.0	160,895	148.8	1.6	4.2
《車両用》	KG	269,304	125.2	42,288	131.6	3.2	-2.0	968,645	143.6	159,190	151.9	1.6	4.3
《その他》	KG	5,062	140.4	720	154.5	0.1	-0.0	12,962	78.6	1,705	51.0	0.0	-0.1
事務用機器				470	全 増	0.0	-0.1			4,964	160.4	0.0	0.1
建設用・鉱山用機械				91,242	17.9	7.0	81.7			634,363	81.3	6.3	-11.5
（エキスカベーター）	NO	41	28.1	52,396	10.8	4.0	84.5	219	86.2	580,188	80.0	5.7	-11.5
（冷凍機）	NO							1	全 増	1,250	全 増	0.0	0.1
荷役機械				14,064	81.4	1.1	0.6			60,273	64.9	0.6	-2.6
（リフト・エレベーター類）	NO	6	40.0	2,833	18.6	0.2	2.4	73	143.1	31,627	92.5	0.3	-0.2
電気機器				15,966	305.3	1.2	-2.1			126,157	153.7	1.2	3.5
電気計測機器				-	全 減	-	0.2			80,651	199.1	0.8	3.2
輸送用機器				78,704	157.5	6.0	-5.6			350,009	52.9	3.4	-24.7
自動車	NO	12	85.7	5,569	82.0	0.4	0.2	60	127.7	22,113	109.4	0.2	0.2
《中古乗用車》	NO							18	257.1	2,225	243.2	0.0	0.1
（バス・トラック）	NO	11	78.6	5,299	78.0	0.4	0.3	39	97.5	19,002	98.5	0.2	-0.0
《貨物自動車》	NO	11	84.6	5,299	84.9	0.4	0.2	31	81.6	17,308	96.6	0.2	-0.0
自動車の部分品	KG	231,708	161.9	34,035	201.4	2.6	-3.4	833,270	175.7	112,741	175.2	1.1	3.8
雑製品				71,771	174.7	5.5	-6.0			245,635	107.3	2.4	1.3
精密機器類				63,394	64.0倍	4.9	-12.2			217,200	403.9	2.1	12.9
（計測機器類）				63,394	全 増	4.9	-12.4			215,825	408.8	2.1	12.9
その他の雑製品				8,377	21.4	0.6	6.0			25,973	15.1	0.3	-11.6
がん具	KG	91	全 増	1,018	全 増	0.1	-0.2	97	全 増	1,328	全 増	0.0	0.1
再輸出品				116,818	57.6	8.9	16.8			4,588,354	121.2	45.2	63.6

輸出地域（国）別品別表

[平成29年4月分]

(単位：百万円、%)

地域（国）名	管 内 合 計		ア ジ ア		大 韓 民 国		中 華 人 民 共 和 国		台 湾		香 港		タ イ		シンガポール		ア メ リ カ 合 衆 国	
品 名	金 額	前年比	金 額	前年比	金 額	前年比	金 額	前年比	金 額	前年比	金 額	前年比	金 額	前年比	金 額	前年比	金 額	前年比
総 額	1,305	71.9	1,124	68.5	226	259.8	222	103.5	162	32.4	279	48.2	26	54.6	30	131.5	15	55.9
食料品及び動物	260	129.6	159	131.4	1	108.3			22	73.7	69	77.6			8	792.8	2	36.2
肉類及び同調製品	24	208.7	24	208.7							21	192.6			2	268.3		
魚介類及び同調製品	122	117.4	23	77.3					-	全 減	23	81.0			1	290.6		
魚介類	117	112.7	18	60.8					-	全 減	18	63.3			1	290.6		
（鮮魚、冷蔵魚及び冷凍魚）	109	130.1	10	101.8							10	97.4			1	290.6		
《まぐろ》	99	139.0	1	全 増											1	全 増		
（甲殻類及び軟体動物）	8	39.9	8	39.9					-	全 減	8	44.3						
穀物及び同調製品	18	75.3	18	75.3					2	344.8	13	56.1						
米	14	73.9	14	73.9							11	58.6						
果実及び野菜	11	50.8	11	47.1					1	10.0	6	46.2			4	17.4倍		
果実	8	62.7	7	56.1					1	37.7	4	41.5			2	全 増		
野菜	3	36.8	3	36.8					-	全 減	2	63.6			2	829.5		
その他の調製食料品	76	395.1	75	426.3	0	全 増			14	258.7	5	45.6			1	全 増	2	全 増
飲料及びたばこ	67	130.7	51	172.1	9	全 増	2	47.8	29	226.7	7	55.6			3	全 増	12	101.9
飲料	67	130.7	51	172.1	9	全 増	2	47.8	29	226.7	7	55.6			3	全 増	12	101.9
原材料	441	106.1	441	106.4	140	267.8	207	112.1	56	52.2	2	10.8	16	43.5				
パルプ及び古紙	236	114.7	236	114.7	6	17.5	146	186.1	54	121.0			16	42.8				
金属鉱及びくず	195	97.8	195	97.8	134	782.1	61	57.3	-	全 減	-	全 減						
（鉄鋼くず）	131	92.1	131	92.1	100	全 増	31	37.6	-	全 減								
動植物性油脂	4	198.9	4	198.9	-	全 減					0	全 増						
加工油脂及びろう	3	182.1	3	182.1	-	全 減												
化学製品	96	81.8	96	83.1	-	全 減	10	64.1	38	77.9	40	149.4						
医薬品	2	393.7	2	全 増					1	全 増	1	全 増						
精油・香料及び化粧品類	76	110.6	76	112.7	-	全 減			33	110.8	36	167.0						
化粧品	54	125.4	54	129.2	-	全 減			23	145.4	26	172.6						
プラスチック	14	33.9	14	33.9	-	全 減	10	64.1	2	14.2	2	31.5						
ポリスチレン																		
その他の化学製品	3	55.6	3	55.6					2	33.5	1	全 増						
原料別製品	1	0.8	1	0.8					0	0.2	1	34.1						
紙袋・紙テープ及び紙タオル																		
鉄鋼	-	全 減	-	全 減					-	全 減								
ビレット及びシートバー等	-	全 減	-	全 減					-	全 減								
機械類及び輸送用機器	249	39.6	188	31.8	13	467.0	-	全 減	15	17.3	54	16.1	10	93.3	17	209.3	-	全 減
一般機械	154	26.9	129	23.3	-	全 減	-	全 減	13	16.5	13	4.1	10	102.4	17	209.3		
原動機	43	131.9	19	96.1					1	91.7	0	全 増	-	全 減				
（内燃機関）	43	131.9	19	96.1					1	91.7	0	全 増	-	全 減				
《車両用》	42	131.6	18	94.7					-	全 減	0	全 増	-	全 減				
《その他》	1	154.5	1	154.5					1	154.5								
事務用機器	0	全 増																
建設用・鉱山用機械	91	17.9	91	18.1					12	17.3	12	4.0	8	144.0	17	224.1		
（エキスカベーター）	52	10.8	52	10.9					12	17.4	12	4.0	2	35.9	-	全 減		
（冷凍機）																		
荷役機械	14	81.4	14	83.7	-	全 減			1	8.4			2	458.8	-	全 減		
（リフト・エレベーター類）	3	18.6	3	18.6	-	全 減			-	全 減			2	全 増				
電気機器	16	305.3	16	353.9	13	全 増			1	51.8	1	全 増	-	全 減			-	全 減
電気計測機器	-	全 減	-	全 減					-	全 減								
輸送用機器	79	157.5	43	135.1					-	全 減	41	182.6	-	全 減				
自動車	6	82.0	1	全 増							0	全 増						
《中古乗用車》																		
（バス・トラック）	5	78.0	0	全 増							0	全 増						
《貨物自動車》	5	84.9	0	全 増							0	全 増						
自動車の部分品	34	201.4	3	56.2							1	全 増	-	全 減				
雑製品	72	174.7	72	174.7	62	322.4	3	64.1	2	30.3	5	61.7						
精密機器類	63	64.0倍	63	64.0倍	62	全 増			1	全 増	-	全 減						
（計測機器類）	63	全 増	63	全 増	62	全 増			1	全 増								
その他の雑製品	8	21.4	8	21.4	-	全 減	3	64.1	0	6.6	5	68.3						
がん具	1	全 増	1	全 増							1	全 増						
再輸出品	117	57.6	113	66.4			-	全 減	1	1.2	101	116.7			1	9.6	1	13.2

輸 入 品 別 表

[平成 2 9 年 4 月 分]

(単位：千円、%)

区 分		数量	当 月						1 月 以 降 累 計					
品 名	単位		数 量	前年比	金 額	前年比	構成比	寄与率	数 量	前年比	金 額	前年比	構成比	寄与率
総 額					23,669,273	251.5	100.0	100.0			64,131,911	84.4	100.0	100.0
食料品及び動物					2,115,337	126.1	8.9	3.1			6,914,067	98.1	10.8	1.1
肉類及び同調製品	MT	1,681	91.9		740,222	87.8	3.1	-0.7	6,336	87.7	2,809,536	88.8	4.4	3.0
牛肉	MT	124	70.1		99,487	70.2	0.4	-0.3	425	76.7	317,639	68.6	0.5	1.2
（豚肉）	MT	501	96.7		262,240	97.7	1.1	-0.0	1,870	93.5	979,581	94.1	1.5	0.5
鶏肉	MT	387	122.9		76,033	129.1	0.3	0.1	1,257	69.1	254,660	63.8	0.4	1.2
魚介類及び同調製品	MT	590	116.6		237,701	135.0	1.0	0.4	1,750	112.1	659,640	119.1	1.0	-0.9
魚介類	KG	462,157	103.9		153,073	100.8	0.6	0.0	1,396,071	103.4	462,435	100.1	0.7	-0.0
穀物及び同調製品	MT	14,104	397.1		539,375	420.4	2.3	2.9	36,093	98.8	1,396,943	105.9	2.2	-0.7
小麦及びメスリン	MT	3,485	全 増		118,251	全 増	0.5	0.8	11,659	153.3	369,661	164.8	0.6	-1.2
米	MT	6,994	全 増		301,410	全 増	1.3	2.1	13,987	147.0	599,319	137.4	0.9	-1.4
（とうもろこし（飼料用））	MT	3,114	104.3		68,282	111.7	0.3	0.1	7,656	46.1	169,168	46.1	0.3	1.7
果実及び野菜	KG	2,127,072	100.5		360,989	104.8	1.5	0.1	7,498,886	102.6	1,212,498	100.7	1.9	-0.1
果実	KG	1,120,928	99.7		178,088	102.6	0.8	0.0	3,458,939	90.6	568,739	98.6	0.9	0.1
野菜	KG	1,006,144	101.4		182,901	107.2	0.8	0.1	4,039,947	115.8	643,759	102.7	1.0	-0.1
飼料	MT	2,337	120.8		122,953	125.9	0.5	0.2	8,206	108.2	403,520	110.5	0.6	-0.3
飲料及びたばこ					313,778	129.3	1.3	0.5			1,007,625	89.5	1.6	1.0
飲料	KL	609	160.7		74,829	194.6	0.3	0.3	2,404	119.3	286,922	112.0	0.4	-0.3
たばこ					238,949	117.0	1.0	0.2			720,703	82.9	1.1	1.3
原材料					237,911	110.6	1.0	0.2			760,310	83.1	1.2	1.3
木材及びコルク					89,749	94.5	0.4	-0.0			291,498	75.7	0.5	0.8
（製材）					78,199	92.5	0.3	-0.0			259,780	73.8	0.4	0.8
粗鉱物（除りん鉱石）	MT	17,481	456.3		43,045	255.0	0.2	0.2	45,533	132.9	127,111	106.5	0.2	-0.1
鉱物性燃料					16,153,199	483.0	68.2	89.8			28,080,325	69.4	43.8	103.9
石炭	MT	212,501	134.9		1,882,976	172.3	8.0	5.5	700,994	110.6	6,477,116	135.6	10.1	-14.3
原油及び粗油	KL	324,968	全 増		12,277,617	全 増	51.9	86.1	324,968	41.1	12,277,617	56.4	19.1	79.7
石油製品					1,981,961	88.3	8.4	-1.8			6,168,536	55.2	9.6	42.1
（揮発油）	KL	-	全 減		-	全 減	-	-4.3	160	0.2	14,125	0.4	0.0	30.7
（灯油（含ジェット燃料油））	KL	33,473	98.6		1,500,584	122.7	6.3	1.9	101,320	70.9	4,713,199	102.7	7.3	-1.0
（軽油）	KL	10,533	97.0		477,213	123.6	2.0	0.6	26,307	45.3	1,247,033	68.2	1.9	4.9
天然ガス及び製造ガス	MT	28	全 増		6,694	全 増	0.0	0.0	69,725	124.4	3,146,968	116.2	4.9	-3.7
（液化天然ガス）	MT								69,673	124.4	3,134,290	116.3	4.9	-3.7
動植物性油脂	MT	1	2.1		1,353	17.3	0.0	-0.0	193	49.9	61,137	73.2	0.1	0.2
化学製品					410,409	99.2	1.7	-0.0			1,851,565	102.8	2.9	-0.4
精油・香料及び化粧品類	MT	214	92.2		211,319	101.0	0.9	0.0	823	103.7	1,005,532	100.8	1.6	-0.1
プラスチック	MT	681	117.6		107,718	91.1	0.5	-0.1	2,350	89.9	424,176	97.3	0.7	0.1
その他の化学製品	MT	142	59.7		46,744	85.7	0.2	-0.1	679	86.4	248,693	146.6	0.4	-0.7
原料別製品					1,464,136	137.2	6.2	2.8			5,124,395	122.6	8.0	-7.9
木製品及びコルク製品（除家具）					348,820	125.0	1.5	0.5			1,277,192	102.9	2.0	-0.3
（合板）					259,599	142.6	1.1	0.5			900,039	108.4	1.4	-0.6
紙類及び同製品	MT	767	101.5		126,301	104.1	0.5	0.0	3,201	103.0	460,448	96.1	0.7	0.2
非金属鉱物製品					198,884	97.8	0.8	-0.0			774,171	104.4	1.2	-0.3
鉄鋼	MT	4,757	214.2		295,666	211.2	1.2	1.1	8,912	151.2	728,804	201.9	1.1	-3.1
管及び管用継手	MT	561	154.5		50,760	153.3	0.2	0.1	2,523	143.8	349,759	215.0	0.5	-1.6
金属製品					279,995	149.8	1.2	0.7			1,151,839	144.7	1.8	-3.0
鉄鋼製構造物及び同建設材	MT	129	78.7		57,505	85.7	0.2	-0.1	522	107.2	235,978	174.8	0.4	-0.8
手道具類及び機械用工具	KG	9,818	182.4		44,877	202.6	0.2	0.2	60,752	283.2	148,266	135.0	0.2	-0.3
機械類及び輸送用機器					1,479,746	162.2	6.3	4.0			14,244,277	99.7	22.2	0.3
一般機械					365,731	106.1	1.5	0.1			1,452,621	77.7	2.3	3.5
加熱用・冷却用機器					137,822	97.4	0.6	-0.0			576,553	121.8	0.9	-0.9
電気機器					489,395	112.9	2.1	0.4			1,916,728	100.2	3.0	-0.0
音響・映像機器（含部品）					51,760	157.5	0.2	0.1			172,515	111.1	0.3	-0.1
家庭用電気機器					134,278	122.9	0.6	0.2			399,680	139.6	0.6	-1.0
半導体等電子部品					109,583	96.9	0.5	-0.0			551,530	111.0	0.9	-0.5
輸送用機器					624,620	466.0	2.6	3.4			10,874,928	103.5	17.0	-3.1
航空機類	MT	2	-		72,244	100.6	0.3	0.0	79	101.3	10,171,525	99.4	15.9	0.5
雑製品					1,442,979	100.5	6.1	0.1			5,682,894	99.0	8.9	0.5
照明器具	KG	9,584	55.3		31,829	141.1	0.1	0.1	62,104	130.5	235,415	262.7	0.4	-1.2
家具	KG	446,205	114.2		214,588	115.8	0.9	0.2	1,630,054	113.8	834,679	126.1	1.3	-1.5
バッグ類	KG	12,463	95.6		192,151	71.7	0.8	-0.5	48,300	70.6	1,010,287	85.1	1.6	1.5
衣類及び同附属品					170,231	93.0	0.7	-0.1			553,596	94.5	0.9	0.3
精密機器類					184,250	88.6	0.8	-0.2			653,860	67.1	1.0	2.7
科学光学機器					45,716	62.4	0.2	-0.2			129,132	50.2	0.2	1.1
時計及び部分品					138,534	102.8	0.6	0.0			524,728	73.2	0.8	1.6
その他の雑製品					592,326	115.0	2.5	0.5			2,203,351	109.6	3.4	-1.6
プラスチック製品	KG	406,079	125.2		182,438	144.2	0.8	0.4	1,440,782	125.8	625,802	130.9	1.0	-1.2
運動用具					43,583	125.4	0.2	0.1			155,816	101.7	0.2	-0.0
再輸入品					50,425	53.6	0.2	-0.3			405,316	109.1	0.6	-0.3

輸入地域（国）別品別表

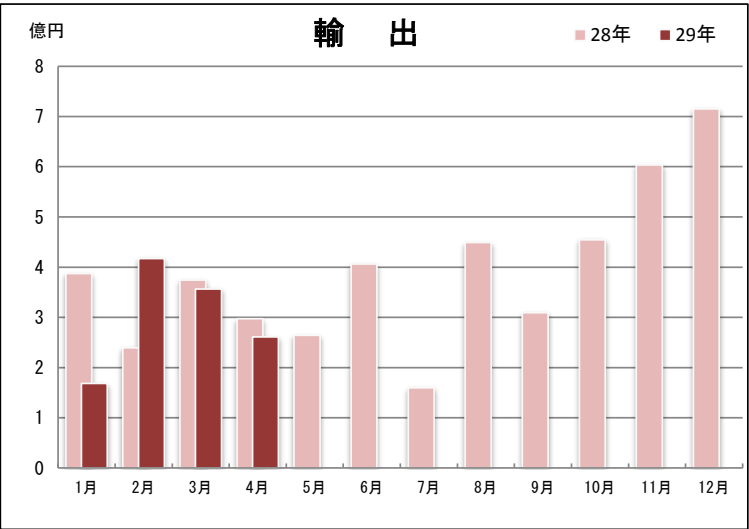
(単位：百万円、%)

品名	管内合計		アジア		大韓民国		中華人民共和国		台湾		タイ		インドネシア		アメリカ合衆国		西 欧	
地域（国）名	金額	前年比	金額	前年比	金額	前年比	金額	前年比	金額	前年比	金額	前年比	金額	前年比	金額	前年比	金額	前年比
総 額	23,669	251.5	7,457	118.0	2,433	110.4	1,856	98.1	429	151.6	583	216.4	1,066	104.8	960	104.6	1,148	90.0
食料品及び動物	2,115	126.1	964	157.1	12	57.2	183	112.0	56	136.5	454	252.4	74	537.3	293	117.2	456	95.1
肉類及び同調製品	740	87.8	115	66.8			26	69.0			89	66.1			86	125.9	384	92.9
牛肉	99	70.2													17	210.9		
（豚肉）	262	97.7															262	97.7
鶏肉	76	129.1	6	107.4							6	107.4			30	380.9		
魚介類及び同調製品	238	135.0	164	166.5			12	70.7	0	全 増	30	298.4	72	753.3	23	160.1	19	57.9
魚介類	153	100.8	79	106.5			12	151.0	0	全 増	8	全 増	9	125.1	23	160.1	19	57.9
穀物及び同調製品	539	420.4	327	873.4	6	46.4	1	99.9	2	全 増	303	138.8倍	-	全 減	69	218.0	4	103.3
小麦及びメスリン	118	全 増																
米	301	全 増	301	全 増							301	全 増						
（とうもろこし（飼料用））	68	111.7													68	222.0		
果実及び野菜	361	104.8	266	110.0			88	107.8	50	122.0	13	110.0	1	全 増	46	60.9	32	147.8
果実	178	102.6	151	105.0			30	180.7	21	88.6	0	89.2	1	全 増	16	65.1		
野菜	183	107.2	115	117.4			58	89.4	29	167.4	12	111.0			30	59.0	32	147.8
飼料	123	125.9	38	123.8			18	89.9			19	192.7			42	139.4	3	全 増
飲料及びたばこ	314	129.3	42	152.8	26	97.1	10	18.0倍	2	全 増					14	158.8	99	106.0
飲料	75	194.6	26	137.4	21	111.5			2	全 増					14	158.8	19	538.0
たばこ	239	117.0	16	186.6	5	63.3	10	18.0倍	0	全 増							81	89.5
原材料	238	110.6	153	110.8	3	201.8	15	67.3	33	131.0	5	94.3	42	72.4	50	179.9	0	全 増
木材及びコルク	90	94.5	78	86.6			2	20.7	16	179.4	1	111.8	40	69.7				
（製材）	78	92.5	67	83.5			-	全 減	16	179.4			38	68.4				
粗鉱物（除りん鉱石）	43	255.0	35	341.3			2	178.8									0	全 増
鉱物性燃料	16,153	483.0	2,748	90.1	1,980	122.9	1	0.2	-	全 減	7	全 増	758	92.7	-	全 減	-	全 減
石炭	1,883	172.3	758	92.7														
原油及び粗油	12,278	全 増																
石油製品	1,982	88.3	1,982	88.8	1,973	122.5	-	全 減	-	全 減	7	全 増			-	全 減		
（揮発油）	-	全 減	-	全 減			-	全 減										
（灯油（含ジェット燃料油））	1,501	122.7	1,501	122.7	1,493	122.2			-	全 減	7	全 増						
（軽油）	477	123.6	477	123.6	477	123.6												
天然ガス及び製造ガス	7	全 増	7	全 増	7	全 増												
（液化天然ガス）																		
動植物性油脂	1	17.3	1	27.6														
化学製品	410	99.2	179	134.8	30	83.1	68	140.4	34	166.9	41	197.5	3	全 増	62	44.6	142	132.5
精油・香料及び化粧品類	211	101.0	28	102.7	10	68.7	8	228.7	6	106.6					28	41.1	142	134.4
プラスチック	108	91.1	94	153.6	5	67.4	43	151.2	5	108.6	41	197.5			5	10.6		
その他の化学製品	47	85.7	31	149.5			8	153.0	22	222.9					11	55.5		
原料別製品	1,464	137.2	1,278	138.8	121	52.7	714	226.0	65	185.7	20	216.1	161	166.3	119	150.1	9	37.8
木製品及びコルク製品（除家具）	349	125.0	349	133.8	0	全 増	47	148.2	-	全 減	9	全 増	142	192.4	-	全 減	-	全 減
（合板）	260	142.6	260	142.6			5	95.3	-	全 減			112	390.7				
紙類及び同製品	126	104.1	119	106.2	23	127.5	71	120.6	3	640.1	2	全 増	15	67.5	1	45.5	2	47.5
非金属鉱物製品	199	97.8	181	113.8	17	519.9	123	101.7	9	679.5	5	87.4	2	172.3	16	47.3	2	22.1
鉄鋼	296	211.2	293	214.7	23	22.8	246	21.6倍	21	847.6					3	72.9		
管及び管用継手	51	153.3	48	162.5	23	122.5	8	99.6	17	688.4					3	72.9		
金属製品	280	149.8	191	115.4	40	46.0	113	230.2	32	133.1	4	169.7	0	全 増	84	600.9	2	22.2
鉄鋼製構造物及び同建設材	58	85.7	22	33.0	-	全 減	21	236.0	0	63.0					33	24.6倍		
手道具類及び機械用工具	45	202.6	44	220.4	29	210.8	1	254.7	13	241.3					0	12.7	-	全 減
機械類及び輸送用機器	1,480	162.2	1,158	239.4	151	130.2	349	144.2	156	161.7	19	83.6			309	94.7	6	8.6
一般機械	366	106.1	224	175.8	50	172.1	90	124.7	70	326.3	2	266.9			137	111.3	1	1.9
加熱用・冷却用機器	138	97.4	68	105.7	7	68.1	53	100.8	8	全 増	0	29.2			68	120.7		
電気機器	489	112.9	385	125.7	98	118.0	187	150.5	81	108.5	15	77.1			99	78.4	4	447.6
音響・映像機器（含部品）	52	157.5	51	153.9	7	50.6	28	48.6倍	14	79.9	1	全 増			1	全 増		
家庭用電気機器	134	122.9	115	220.1			83	537.9	17	100.7	15	73.9			19	34.0		
半導体等電子部品	110	96.9	110	96.9	29	全 増	50	51.8	28	173.1								
輸送用機器	625	466.0	550	10.9倍	2	67.3	72	158.0	6	11.3倍	1	81.1			74	95.1	-	全 減
航空機類	72	100.6													72	100.6		
雑製品	1,443	100.5	882	103.1	110	68.3	516	107.5	81	130.1	37	115.6	29	92.4	113	156.4	435	86.6
照明器具	32	141.1	12	80.3	7	276.9	3	24.9	2	171.2					19	272.1		
家具	215	115.8	211	132.7	0	10.1	131	112.4	8	全 増	16	全 増	13	64.8	2	12.0	2	21.8
バッグ類	192	71.7	49	59.4	1	85.1	27	62.4	0	全 増	1	24.3					141	76.5
衣類及び同附属品	170	93.0	150	93.4	27	61.3	107	114.5	-	全 減	8	52.2	1	全 増	2	87.1	8	46.4
精密機器類	184	88.6	22	35.7	2	3.2	8	301.8	10	384.3	2	67.4			1	48.5	161	112.1
科学光学機器	46	62.4	18	29.9	2	3.2	5	244.0	10	384.3					1	77.4	27	203.1
時計及び部分品	139	102.8	5	129.3			2	639.0			2	67.4			-	全 減	134	102.7
その他の雑製品	592	115.0	396	114.9	73	131.3	217	114.0	58	110.2	7	106.8	1	10.7	88	210.0	108	84.5
プラスチック製品	182	144.2	149	134.7	19	322.4	71	128.3	52	128.4	4	120.1	-	全 減	26	202.1	8	300.8
運動用具	44	125.4	40	119.2	1	全 増	12	166.8	2	77.1	-	全 減			3	324.5		
再輸入品	50	53.6	50	54.2					3	115.4					0	65.3	-	全 減

那覇空港税関支署貿易概況

[平成29年4月分]

1. 輸出動向



【貿易額の推移】

(単位：千円、%)

	平成28年			平成29年		
	金額	前年比	管内比	金額	前年比	管内比
1月	387,175	131.3	35.9	168,171	43.4	13.0
2月	239,036	126.6	20.1	417,231	174.5	30.6
3月	373,999	80.6	7.8	356,540	95.3	5.8
4月	297,257	19.3	16.4	261,242	87.9	20.0
5月	264,185	57.0	7.1			
6月	406,246	95.5	10.6			
7月	159,531	66.9	16.0			
8月	449,273	100.9	38.5			
9月	309,257	124.1	26.9			
10月	454,300	145.6	18.1			
11月	603,416	225.5	15.5			
12月	714,969	189.3	40.9			
計	4,658,644	88.4	16.7	1,203,184	92.7	11.9

【上位品別表】

(単位：千円、%)

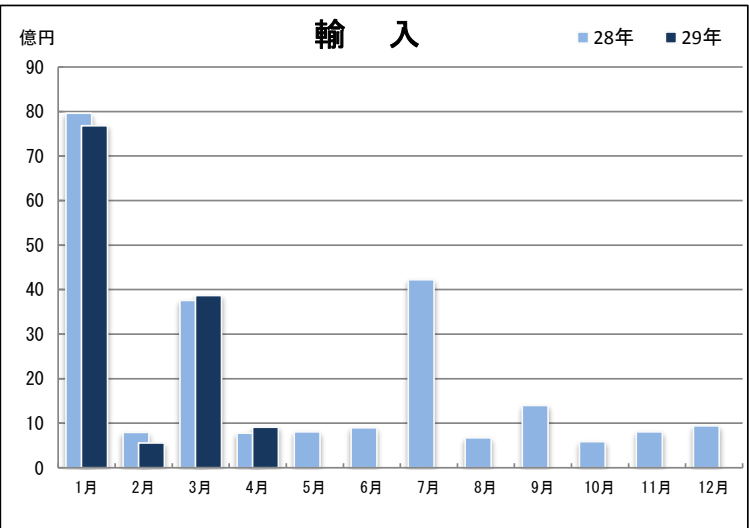
品名		金額	前年比	構成比
総額		261,242	87.9	100.0
1	再輸出品	114,568	71.4	43.9
2	精密機器類	51,874	216.1倍	19.9
3	肉類及び同調製品	23,982	208.7	9.2
4	魚介類及び同調製品	18,496	65.1	7.1
5	その他の調製食料品	14,389	245.8	5.5

【上位国別表】

(単位：千円、%)

国名		金額	前年比	構成比
総額		261,242	87.9	100.0
1	香港	155,961	108.5	59.7
2	大韓民国	51,409	172.1	19.7
3	台湾	24,826	35.2	9.5
4	シンガポール	10,150	69.4	3.9
5	マカオ	8,997	118.1	3.4

2. 輸入動向



【貿易額の推移】

(単位：千円、%)

	平成28年			平成29年		
	金額	前年比	管内比	金額	前年比	管内比
1月	7,961,449	788.8	28.7	7,684,049	96.5	51.7
2月	792,564	74.0	4.7	557,991	70.4	7.0
3月	3,756,932	401.9	17.0	3,867,936	103.0	21.9
4月	776,214	37.5	8.2	908,089	117.0	3.8
5月	805,343	52.7	6.5			
6月	898,099	76.6	4.3			
7月	4,223,154	371.8	36.3			
8月	669,606	60.5	3.5			
9月	1,399,454	188.9	19.6			
10月	588,699	46.0	7.0			
11月	804,151	91.6	6.7			
12月	944,199	83.0	9.9			
計	23,619,864	168.0	13.3	13,018,065	98.0	20.3

【上位品別表】

(単位：千円、%)

品名		金額	前年比	構成比
総額		908,089	117.0	100.0
1	電気機器	162,933	106.7	17.9
2	その他の雑製品	161,767	119.5	17.8
3	一般機械	139,566	154.3	15.4
4	衣類及び同附属品	107,133	91.0	11.8
5	輸送用機器	77,784	104.9	8.6

【上位国別表】

(単位：千円、%)

国名		金額	前年比	構成比
総額		908,089	117.0	100.0
1	大韓民国	270,892	100.2	29.8
2	アメリカ合衆国	202,767	125.4	22.3
3	台湾	164,240	150.4	18.1
4	中華人民共和国	162,447	100.7	17.9
5	タイ	19,740	179.7	2.2

※平成29年3月は輸出は確報値、輸入は速報値。平成29年4月は輸出、輸入とも速報値。