

## 管内貿易統計（速報）

### 平成29年3月分

[ 沖縄地区税関 ]

(単位：百万円、%)

	29年3月分	28年3月分	前年同月比	全国比	29年1～3月累計	28年1～3月累計	前年同期比	全国比
輸出	6,192	4,799	129.0	0.09	8,850	7,067	125.2	0.05
輸入	17,651	22,133	79.8	0.27	40,443	66,613	60.7	0.22
差引	-11,458	-17,334			-31,593	-59,547		

(参考) [ 全国 ]

(単位：百万円、%)

	29年3月分	28年3月分	前年同月比		29年1～3月累計	28年1～3月累計	前年同期比	
輸出	7,229,077	6,456,793	112.0		18,998,561	17,509,586	108.5	
輸入	6,614,355	5,711,907	115.8		18,662,167	17,186,247	108.6	
差引	614,722	744,887			336,394	323,339		

◎本資料の数値は速報値です。確報値・確定値と異なる場合がありますのでご注意ください。

◎数量又は金額欄中の「-」は実績皆無のもの、「0」は表示単位に満たないものを表しています。

◎数量単位の「KG」はキログラム、「KL」はキロリットル、「MT」はトン、「NO」は個・本・枚・頭・羽・匹・台・両・機・隻・着、「TH」は千個・千本・千枚を表しています。

◎前年比が1000.0%以上のときは倍率表示、1000.0倍以上のときは「殆全増」と表示しています。

◎品名の「再輸出品」とは、本邦から輸出する外国産貨物をいい、「再輸入品」とは、本邦に輸入する内国産貨物をいいます。

◎財務省税関ホームページの「貿易統計」から、全国及び税関別の詳細な輸出入通関実績等を検索・閲覧できますので、ご利用下さい。

(財務省 税関ホームページ <http://www.customs.go.jp/>)



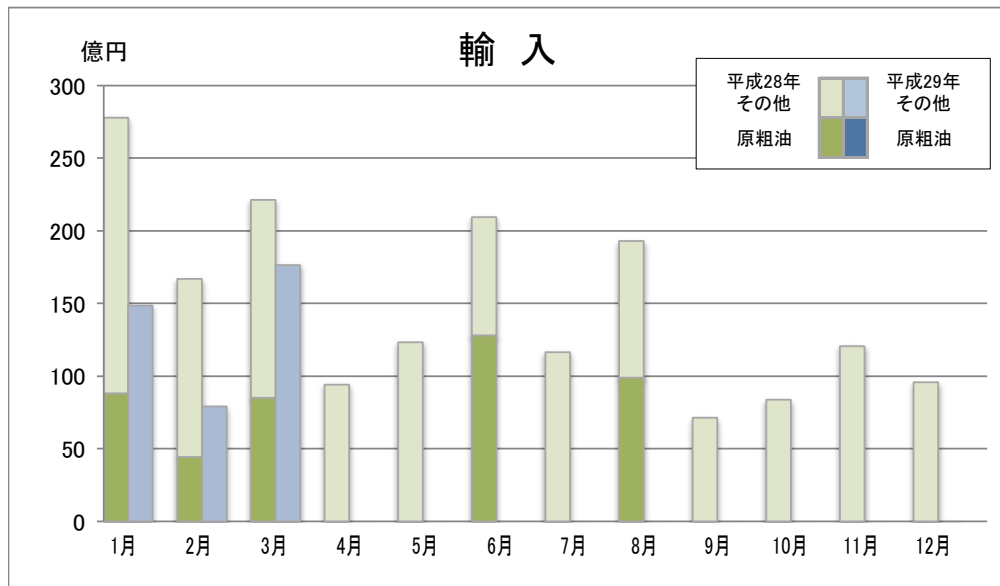
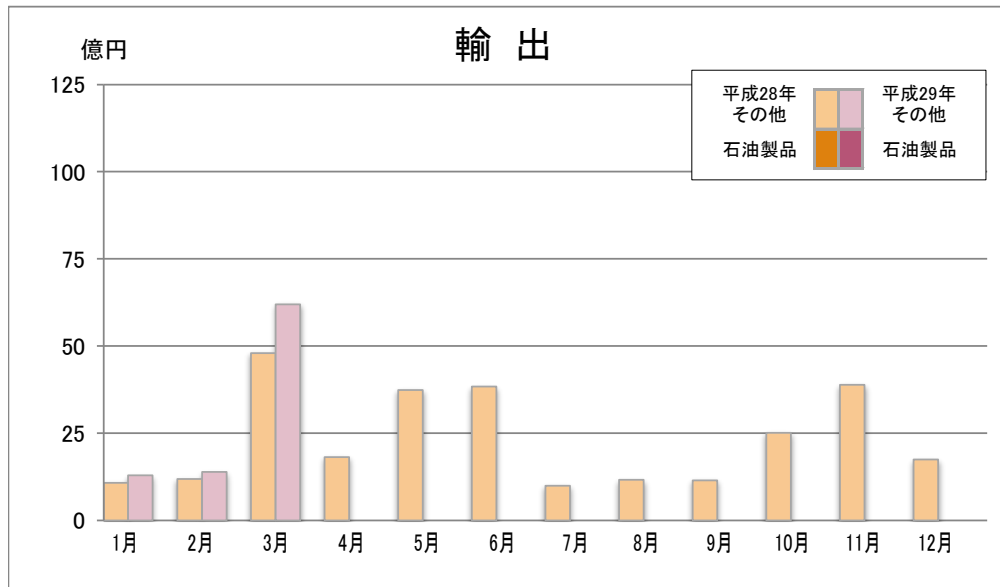
本資料を引用する場合は、沖縄地区税関の資料による旨を注記して下さい。

連絡問合せ先 沖縄地区税関 調査統計課 (電話 098-862-9650)

那覇市港町2-11-1 那覇港湾合同庁舎3階

沖縄地区税関ホームページ <http://www.customs.go.jp/okinawa/>

# 貿易額の推移



※平成29年2月は輸出は確報値、輸入は速報値。平成29年3月は輸出、輸入とも速報値。

(単位：百万円、%)

輸 出	平成28年			平成29年		
	金 額	前年比	うち石油製品	金 額	前年比	うち石油製品
1月	1,079	11.5	－	1,293	119.9	－
2月	1,189	19.0	－	1,365	114.8	－
3月	4,799	150.7	－	6,192	129.0	－
4月	1,817	61.5	－			
5月	3,740	128.6	－			
6月	3,841	260.1	－			
7月	995	63.3	－			
8月	1,166	87.5	－			
9月	1,149	86.0	－			
10月	2,513	161.8	－			
11月	3,891	42.4	－			
12月	1,748	104.7	－			
計	27,928	65.3	－	8,850	125.2	－

(単位：百万円、%)

輸 入	平成28年			平成29年		
	金 額	前年比	うち原油	金 額	前年比	うち原油
1月	27,788	134.3	8,816	14,873	53.5	－
2月	16,693	82.9	4,432	7,919	47.4	－
3月	22,133	72.7	8,509	17,651	79.8	－
4月	9,410	59.8	－			
5月	12,328	42.0	－			
6月	20,943	147.3	12,805			
7月	11,644	33.8	－			
8月	19,301	86.2	9,894			
9月	7,138	50.3	－			
10月	8,378	36.7	－			
11月	12,058	41.5	－			
12月	9,577	69.2	－			
計	177,391	66.4	44,457	40,443	60.7	－

[ 平成29年3月分 ]

# 輸出入地域（国）別表

(単位：千円、%)

区分 地域（国）名	輸 出								輸 入							
	当 月				1 月 以 降 累 計				当 月				1 月 以 降 累 計			
	金 額	前年比	構成比	寄与率	金 額	前年比	構成比	寄与率	金 額	前年比	構成比	寄与率	金 額	前年比	構成比	寄与率
総額	6,192,376	129.0	100.0	100.0	8,850,284	125.2	100.0	100.0	17,650,873	79.8	100.0	100.0	40,443,036	60.7	100.0	100.0
アジア	5,916,805	128.6	95.5	94.6	8,043,462	123.6	90.9	86.0	7,304,433	111.7	41.4	-17.1	15,602,738	77.8	38.6	17.0
大韓民国	146,714	171.9	2.4	4.4	471,388	234.9	5.3	15.2	3,046,733	118.1	17.3	-10.4	5,429,965	59.0	13.4	14.4
中華人民共和国	255,810	8.3	4.1	-202.5	675,202	19.9	7.6	-152.7	1,486,726	83.3	8.4	6.6	3,822,120	85.6	9.5	2.5
台湾	608,809	211.8	9.8	23.1	1,216,880	156.6	13.7	24.7	351,928	49.7	2.0	8.0	974,023	79.8	2.4	0.9
香港	582,464	265.7	9.4	26.1	884,427	136.3	10.0	13.2	106,893	134.0	0.6	-0.6	198,387	88.5	0.5	0.1
ベトナム	89,958	17.4	1.5	-30.7	218,354	36.5	2.5	-21.3	197,475	98.5	1.1	0.1	548,903	91.4	1.4	0.2
タイ	91,763	348.2	1.5	4.7	218,785	158.2	2.5	4.5	611,584	238.1	3.5	-7.9	1,020,788	96.5	2.5	0.1
シンガポール	16,040	11.1	0.3	-9.2	123,041	36.8	1.4	-11.9	37,534	80.8	0.2	0.2	77,098	73.7	0.2	0.1
マレーシア	40,243	56.3	0.6	-2.2	88,847	57.4	1.0	-3.7	153,921	381.4	0.9	-2.5	546,829	107.8	1.4	-0.2
フィリピン	4,065,227	66.2倍	65.6	287.3	4,086,595	44.9倍	46.2	224.0	78,039	61.8	0.4	1.1	321,674	91.5	0.8	0.1
インドネシア	-	全 減	-	-5.8	7,506	7.5	0.1	-5.2	1,201,173	172.1	6.8	-11.2	2,591,048	114.9	6.4	-1.3
ミャンマー	-	全 減	-	-0.7	-	全 減	-	-0.5	-	全 減	-	0.0	13,043	855.3	0.0	-0.0
インド	-	全 減	-	-0.7	-	全 減	-	-0.5	27,743	353.7	0.2	-0.4	41,646	96.5	0.1	0.0
マカオ	16,420	88.2	0.3	-0.2	49,080	110.4	0.6	0.3	-	-	-	-	-	-	-	-
ASEAN	4,303,231	477.2	69.5	244.1	4,743,128	331.5	53.6	185.7	2,283,279	165.9	12.9	-20.2	5,124,420	104.8	12.7	-0.9
大洋州	106,623	90.0	1.7	-0.8	306,036	88.3	3.5	-2.3	4,307,157	472.8	24.4	-75.8	6,096,942	115.7	15.1	-3.2
オーストラリア	4,815	139.2	0.1	0.1	12,406	191.4	0.1	0.3	1,055,904	135.4	6.0	-6.2	2,731,712	55.3	6.8	8.4
バブアニューギニア	-	-	-	-	-	-	-	-	3,134,290	全 増	17.8	-69.9	3,134,290	全 増	7.7	-12.0
ニュージーランド	2,068	10.1	0.0	-1.3	15,643	12.8	0.2	-6.0	116,963	89.1	0.7	0.3	227,224	68.8	0.6	0.4
グアム（米）	99,740	105.5	1.6	0.4	277,987	127.5	3.1	3.4	-	-	-	-	-	-	-	-
北米	76,112	458.1	1.2	4.3	295,898	408.0	3.3	12.5	4,234,285	102.7	24.0	-2.5	13,887,338	102.1	34.3	-1.1
カナダ	-	-	-	-	173,614	全 増	2.0	9.7	3,116,294	101.4	17.7	-1.0	6,500,902	96.0	16.1	1.0
アメリカ合衆国	76,112	458.1	1.2	4.3	122,284	168.6	1.4	2.8	1,117,991	106.6	6.3	-1.5	7,386,436	108.1	18.3	-2.1
中南米	-	-	-	-	1,243	24.6	0.0	-0.2	94,387	72.0	0.5	0.8	255,222	37.0	0.6	1.7
メキシコ	-	-	-	-	-	-	-	-	13,823	140.2	0.1	-0.1	67,388	136.0	0.2	-0.1
チリ	-	-	-	-	-	-	-	-	-	全 減	-	0.1	26,092	597.3	0.1	-0.1
ブラジル	-	-	-	-	1,243	全 増	0.0	0.1	72,084	69.1	0.4	0.7	141,926	25.0	0.4	1.6
西欧	19,724	388.9	0.3	1.1	41,814	242.5	0.5	1.4	1,383,274	84.0	7.8	5.9	3,779,485	84.0	9.3	2.8
ノルウェー	-	-	-	-	-	-	-	-	23,958	72.2	0.1	0.2	72,874	98.1	0.2	0.0
デンマーク	-	-	-	-	-	-	-	-	278,862	119.2	1.6	-1.0	715,413	77.9	1.8	0.8
英国	-	-	-	-	-	-	-	-	60,945	80.9	0.3	0.3	151,459	80.4	0.4	0.1
アイルランド	-	-	-	-	-	-	-	-	25,285	50.4	0.1	0.6	87,969	55.0	0.2	0.3
オランダ	12,287	290.7	0.2	0.6	25,039	592.5	0.3	1.2	2,312	18.4	0.0	0.2	32,263	65.3	0.1	0.1
ベルギー	-	-	-	-	-	-	-	-	26,263	343.4	0.1	-0.4	61,346	210.2	0.2	-0.1
フランス	732	全 増	0.0	0.1	1,889	全 増	0.0	0.1	206,332	92.0	1.2	0.4	569,280	98.2	1.4	0.0
ドイツ	-	-	-	-	1,057	41.0	0.0	-0.1	48,919	18.0	0.3	5.0	211,423	46.2	0.5	0.9
スイス	4,455	全 増	0.1	0.3	5,342	全 増	0.1	0.3	216,705	70.8	1.2	2.0	526,457	68.7	1.3	0.9
スペイン	-	-	-	-	-	-	-	-	143,825	132.9	0.8	-0.8	372,207	150.9	0.9	-0.5
イタリア	2,250	266.0	0.0	0.1	8,487	81.3	0.1	-0.1	296,568	109.0	1.7	-0.5	860,739	95.4	2.1	0.2
セルビア	-	-	-	-	-	-	-	-	9,585	28.7	0.1	0.5	34,299	53.2	0.1	0.1
トルコ	-	-	-	-	-	-	-	-	19,153	163.7	0.1	-0.2	46,453	130.0	0.1	-0.0
中東欧・ロシア等	24,182	137.0	0.4	0.5	24,182	117.0	0.3	0.2	274,737	108.6	1.6	-0.5	750,025	114.3	1.9	-0.4
ポーランド	-	-	-	-	-	-	-	-	44,077	71.8	0.2	0.4	133,142	124.6	0.3	-0.1
ロシア	-	全 減	-	-1.3	-	全 減	-	-1.2	167,897	157.0	1.0	-1.4	354,843	124.5	0.9	-0.3
ルーマニア	-	-	-	-	-	-	-	-	2,250	75.3	0.0	0.0	8,612	136.6	0.0	-0.0
ラトビア	24,182	全 増	0.4	1.7	24,182	全 増	0.3	1.4	754	128.9	0.0	-0.0	4,083	67.6	0.0	0.0
リトアニア	-	-	-	-	-	-	-	-	47,920	204.8	0.3	-0.5	137,038	127.6	0.3	-0.1
ウクライナ	-	-	-	-	-	-	-	-	10,523	18.8	0.1	1.0	70,739	57.6	0.2	0.2
EU	39,451	777.8	0.6	2.5	60,654	351.7	0.7	2.4	1,209,580	89.4	6.9	3.2	3,419,038	90.2	8.5	1.4
中東	47,293	162.5	0.8	1.3	126,113	161.3	1.4	2.7	49,110	0.6	0.3	189.2	63,637	0.3	0.2	83.1
サウジアラビア	-	-	-	-	-	-	-	-	8,197	0.1	0.0	189.9	17,988	0.1	0.0	66.2
アラブ首長国連邦	47,293	162.5	0.8	1.3	126,113	161.3	1.4	2.7	25,787	254.6	0.1	-0.3	30,130	0.7	0.1	17.0
アフリカ	1,637	12.7	0.0	-0.8	11,536	69.2	0.1	-0.3	3,490	100.9	0.0	-0.0	7,649	54.4	0.0	0.0
ナイジェリア	222	全 増	0.0	0.0	4,572	333.5	0.1	0.2	-	-	-	-	-	-	-	-
カメルーン	-	-	-	-	4,849	222.0	0.1	0.1	-	-	-	-	-	-	-	-

〔平成29年3月分〕

## 輸出品別表

(単位：千円、%)

品名	数量 単位	当 月							1 月以降累計						
		数 量	前年比	金 額	前年比	構成比	寄与率		数 量	前年比	金 額	前年比	構成比	寄与率	
<b>総 額</b>				<b>6,192,376</b>	<b>129.0</b>	<b>100.0</b>	<b>100.0</b>				<b>8,850,284</b>	<b>125.2</b>	<b>100.0</b>	<b>100.0</b>	
<b>食料品及び動物</b>				<b>268,051</b>	<b>142.0</b>	<b>4.3</b>	<b>5.7</b>				<b>660,334</b>	<b>126.5</b>	<b>7.5</b>	<b>7.7</b>	
肉類及び同調製品	MT	7	87.5	17,879	171.2	0.3	0.5	17	100.0		33,404	140.2	0.4	0.5	
魚介類及び同調製品	MT	160	94.7	121,164	109.0	2.0	0.7	456	105.8		344,234	122.9	3.9	3.6	
魚介類	MT	160	94.7	121,164	109.0	2.0	0.7	452	104.9		334,668	120.2	3.8	3.2	
（鮮魚、冷蔵魚及び冷凍魚）	MT	158	95.2	109,247	111.7	1.8	0.8	440	106.8		304,982	128.1	3.4	3.8	
《まぐろ》	MT	153	96.2	100,386	108.4	1.6	0.6	425	106.3		278,820	120.9	3.2	2.7	
（甲殻類及び軟体動物）	MT	2	66.7	11,917	89.5	0.2	-0.1	11	57.9		29,686	73.6	0.3	-0.6	
穀物及び同調製品	MT	77	87.5	19,161	76.0	0.3	-0.4	189	88.7		49,513	73.9	0.6	-1.0	
米	MT	67	84.8	14,977	77.0	0.2	-0.3	175	93.6		40,275	91.9	0.5	-0.2	
果実及び野菜	KG	20,280	110.8	11,394	75.3	0.2	-0.3	38,182	74.1		34,524	61.1	0.4	-1.2	
果実	KG	3,918	62.8	6,738	87.6	0.1	-0.1	16,396	53.8		26,324	64.3	0.3	-0.8	
野菜	KG	16,362	135.6	4,656	62.5	0.1	-0.2	21,786	104.4		8,200	53.5	0.1	-0.4	
その他の調製食料品				89,818	517.4	1.5	5.2				177,376	288.7	2.0	6.5	
<b>飲料及びたばこ</b>				<b>66,209</b>	<b>104.2</b>	<b>1.1</b>	<b>0.2</b>				<b>167,222</b>	<b>88.8</b>	<b>1.9</b>	<b>-1.2</b>	
飲料	KL	411	108.7	66,209	104.2	1.1	0.2	986	88.2		167,222	88.8	1.9	-1.2	
<b>原材料</b>				<b>557,897</b>	<b>145.8</b>	<b>9.0</b>	<b>12.6</b>				<b>1,457,509</b>	<b>146.0</b>	<b>16.5</b>	<b>25.7</b>	
パルプ及び古紙	MT	10,862	110.0	274,571	163.5	4.4	7.7	31,641	106.2		764,307	142.9	8.6	12.9	
金属鉱及びくず	MT	6,549	74.2	270,638	132.1	4.4	4.7	15,868	105.3		666,409	159.6	7.5	14.0	
（鉄鋼くず）	MT	5,886	69.2	184,854	111.3	3.0	1.3	14,151	98.8		469,160	138.9	5.3	7.4	
<b>動植物性油脂</b>	<b>MT</b>	<b>85</b>	<b>29.0</b>	<b>7,038</b>	<b>46.0</b>	<b>0.1</b>	<b>-0.6</b>	<b>255</b>	<b>64.2</b>		<b>19,790</b>	<b>92.7</b>	<b>0.2</b>	<b>-0.1</b>	
加工油脂及びろう	MT	85	29.0	6,591	43.1	0.1	-0.6	255	64.2		19,343	90.6	0.2	-0.1	
<b>化学製品</b>				<b>147,595</b>	<b>103.3</b>	<b>2.4</b>	<b>0.3</b>				<b>282,682</b>	<b>84.9</b>	<b>3.2</b>	<b>-2.8</b>	
医薬品	KG	-	全 減	-	全 減	-	-0.0	938	9.3		1,404	100.9	0.0	0.0	
精油・香料及び化粧品類	MT	77	151.0	124,659	123.7	2.0	1.7	141	139.6		223,085	104.2	2.5	0.5	
化粧品	MT	46	148.4	89,881	113.5	1.5	0.8	79	149.1		152,678	89.9	1.7	-1.0	
プラスチック	MT	503	110.3	17,937	109.7	0.3	0.1	1,315	111.7		48,443	116.7	0.5	0.4	
ポリスチレン	KG	22,080	93.9	1,111	108.6	0.0	0.0	67,737	96.8		3,422	108.7	0.0	0.0	
その他の化学製品	MT	2	40.0	4,714	18.9	0.1	-1.5	3	20.0		9,465	12.9	0.1	-3.6	
<b>原料別製品</b>				<b>256,568</b>	<b>29.6倍</b>	<b>4.1</b>	<b>17.8</b>				<b>499,939</b>	<b>34.6倍</b>	<b>5.6</b>	<b>27.2</b>	
鉄鋼	MT	6,016	全 増	250,580	全 増	4.0	18.0	12,036	全 増		491,101	全 増	5.5	27.5	
ビレット及びシートバー等	MT	6,016	全 増	250,580	全 増	4.0	18.0	12,036	全 増		491,101	全 増	5.5	27.5	
<b>機械類及び輸送用機器</b>				<b>687,373</b>	<b>84.4</b>	<b>11.1</b>	<b>-9.1</b>				<b>1,117,408</b>	<b>91.6</b>	<b>12.6</b>	<b>-5.7</b>	
一般機械				437,824	211.2	7.1	16.5				735,912	138.5	8.3	11.5	
原動機	KG	303,418	138.3	53,342	165.2	0.9	1.5	707,241	149.7		117,887	156.1	1.3	2.4	
（内燃機関）	KG	303,418	138.3	53,342	165.2	0.9	1.5	707,241	149.7		117,887	156.1	1.3	2.4	
《車両用》	KG	297,918	141.0	52,655	174.6	0.9	1.6	699,341	152.1		116,902	160.9	1.3	2.5	
《その他》	KG	5,500	67.8	687	32.2	0.0	-0.1	7,900	61.3		985	34.3	0.0	-0.1	
事務用機器				781	388.6	0.0	0.0				4,494	145.2	0.1	0.1	
建設用・鉱山用機械				349,820	300.8	5.6	16.8				543,121	200.6	6.1	15.3	
（エキスカベーター）	NO	88	183.3	347,394	304.9	5.6	16.8	178	164.8		527,792	219.0	6.0	16.1	
荷役機械				28,576	499.8	0.5	1.6				46,209	61.2	0.5	-1.6	
（リフト・エレベーター類）	NO	48	300.0	14,796	306.7	0.2	0.7	67	186.1		28,794	151.8	0.3	0.6	
電気機器				43,530	129.5	0.7	0.7				110,191	143.4	1.2	1.9	
電気計測機器				42,831	245.9	0.7	1.8				80,651	205.1	0.9	2.3	
輸送用機器				206,019	35.9	3.3	-26.4				271,305	44.3	3.1	-19.1	
自動車	NO	17	100.0	6,418	91.5	0.1	-0.0	48	145.5		16,544	123.4	0.2	0.2	
《中古乗用車》	NO	1	33.3	302	65.7	0.0	-0.0	18	257.1		2,225	243.2	0.0	0.1	
（バス・トラック）	NO	16	114.3	6,116	93.3	0.1	-0.0	28	107.7		13,703	109.7	0.2	0.1	
《貨物自動車》	NO	9	69.2	4,780	83.3	0.1	-0.1	20	80.0		12,009	102.8	0.1	0.0	
自動車の部分品	KG	265,057	182.4	29,601	167.9	0.5	0.9	601,562	181.7		78,706	165.9	0.9	1.8	
<b>雑製品</b>				<b>89,674</b>	<b>141.3</b>	<b>1.4</b>	<b>1.9</b>				<b>173,864</b>	<b>92.5</b>	<b>2.0</b>	<b>-0.8</b>	
精密機器類				81,125	177.6	1.3	2.5				153,806	291.4	1.7	5.7	
（計測機器類）				80,725	176.8	1.3	2.5				152,431	288.7	1.7	5.6	
その他の雑製品				6,087	34.9	0.1	-0.8				17,596	13.2	0.2	-6.5	
<b>再輸出品</b>				<b>4,111,971</b>	<b>131.8</b>	<b>66.4</b>	<b>71.2</b>				<b>4,471,536</b>	<b>124.9</b>	<b>50.5</b>	<b>49.9</b>	

輸出地域（国）別品別表

[平成29年3月分]

(単位：百万円、％)

品名	管 内 合 計		ア ジ ア		大 韓 民 国		中 華 人 民 共 和 国		台 湾		香 港		タ イ		シンガポール		ア メ リ カ 合 衆 国	
	金 額	前年比	金 額	前年比	金 額	前年比	金 額	前年比	金 額	前年比	金 額	前年比	金 額	前年比	金 額	前年比	金 額	前年比
<b>総 額</b>	<b>6,192</b>	<b>129.0</b>	<b>5,917</b>	<b>128.6</b>	<b>147</b>	<b>171.9</b>	<b>256</b>	<b>8.3</b>	<b>609</b>	<b>211.8</b>	<b>582</b>	<b>265.7</b>	<b>92</b>	<b>348.2</b>	<b>16</b>	<b>11.1</b>	<b>76</b>	<b>458.1</b>
<b>食料品及び動物</b>	<b>268</b>	<b>142.0</b>	<b>123</b>	<b>132.8</b>	<b>1</b>	<b>208.0</b>	<b>4</b>	<b>397.5</b>	<b>18</b>	<b>276.7</b>	<b>64</b>	<b>84.3</b>	<b>5</b>	<b>全 増</b>	<b>3</b>	<b>43.7</b>	<b>21</b>	<b>全 増</b>
肉類及び同調製品	18	171.2	18	171.2							12	126.5	5	全 増	-	全 減		
魚介類及び同調製品	121	109.0	21	129.0							20	120.0	0	全 増	1	全 増		
魚介類	121	109.0	21	129.0							20	120.0	0	全 増	1	全 増		
（鮮魚、冷蔵魚及び冷凍魚）	109	111.7	10	288.7							8	256.7			1	全 増		
《まぐろ》	100	108.4	1	319.8							-	全 減			1	全 増		
（甲殻類及び軟体動物）	12	89.5	12	89.5							11	86.1	0	全 増				
穀物及び同調製品	19	76.0	19	76.0					1	36.1	17	94.5			-	全 減		
米	15	77.0	15	77.0							14	88.3			-	全 減		
果実及び野菜	11	75.3	11	75.3	-	全 減	3	14.5倍	2	全 増	6	39.6			0	144.9		
果実	7	87.6	7	87.6	-	全 減	-	全 減	2	全 増	5	65.4						
野菜	5	62.5	5	62.5			3	全 増			1	13.9			0	144.9		
その他の調製食料品	90	517.4	46	288.9	1	339.9	1	144.6	11	全 増	6	55.6			2	68.0	19	全 増
<b>飲料及びたばこ</b>	<b>66</b>	<b>104.2</b>	<b>45</b>	<b>109.1</b>			<b>2</b>	<b>全 増</b>	<b>29</b>	<b>88.4</b>	<b>5</b>	<b>218.2</b>	<b>1</b>	<b>全 増</b>	<b>8</b>	<b>164.6</b>	<b>13</b>	<b>91.7</b>
飲料	66	104.2	45	109.1			2	全 増	29	88.4	5	218.2	1	全 増	8	164.6	13	91.7
<b>原材料</b>	<b>558</b>	<b>145.8</b>	<b>551</b>	<b>144.2</b>	<b>57</b>	<b>108.7</b>	<b>210</b>	<b>171.8</b>	<b>144</b>	<b>117.0</b>	<b>14</b>	<b>121.2</b>	<b>74</b>	<b>495.5</b>			<b>6</b>	<b>全 増</b>
パルプ及び古紙	275	163.5	275	163.5	25	63.9	116	198.8	48	110.6			74	505.0				
金属鉱及びびくず	271	132.1	271	132.1	32	249.9	95	148.8	93	122.8	14	133.5						
（鉄鋼くず）	185	111.3	185	111.3			55	113.9	93	122.8								
<b>動植物性油脂</b>	<b>7</b>	<b>46.0</b>	<b>0</b>	<b>2.9</b>	<b>-</b>	<b>全 減</b>					<b>0</b>	<b>全 増</b>						
加工油脂及びろう	7	43.1	-	全 減	-	全 減												
<b>化学製品</b>	<b>148</b>	<b>103.3</b>	<b>144</b>	<b>116.0</b>	<b>3</b>	<b>330.5</b>	<b>28</b>	<b>191.3</b>	<b>70</b>	<b>133.5</b>	<b>43</b>	<b>91.1</b>	<b>-</b>	<b>全 減</b>			<b>2</b>	<b>82.7</b>
医薬品	-	全 減																
精油・香料及び化粧品類	125	123.7	121	146.4	2	全 増	14	293.4	65	182.7	40	108.0					2	82.7
化粧品	90	113.5	88	142.2	2	全 増	12	284.8	44	185.0	29	99.8					2	82.7
プラスチック	18	109.7	18	109.7	1	100.0	14	140.4	1	17.7	3	168.1	-	全 減				
ポリスチレン	1	108.6	1	108.6							1	108.6						
その他の化学製品	5	18.9	5	19.2					5	34.6	-	全 減						
<b>原料別製品</b>	<b>257</b>	<b>29.6倍</b>	<b>255</b>	<b>33.7倍</b>			<b>2</b>	<b>全 増</b>	<b>253</b>	<b>92.9倍</b>	<b>-</b>	<b>全 減</b>			<b>-</b>	<b>全 減</b>	<b>1</b>	<b>全 増</b>
鉄鋼	251	全 増	251	全 増					251	全 増								
ビレット及びシートバー等	251	全 増	251	全 増					251	全 増								
<b>機械類及び輸送用機器</b>	<b>687</b>	<b>84.4</b>	<b>639</b>	<b>82.0</b>	<b>0</b>	<b>3.4</b>	<b>8</b>	<b>58.0</b>	<b>60</b>	<b>295.7</b>	<b>389</b>	<b>713.6</b>	<b>12</b>	<b>116.9</b>	<b>5</b>	<b>22.6倍</b>	<b>-</b>	<b>全 減</b>
一般機械	438	211.2	416	210.8	-	全 減	0	32.1	25	144.5	318	592.0	9	100.3	5	22.6倍	-	全 減
原動機	53	165.2	33	150.2					4	218.4	1	35.5	4	115.8			-	全 減
（内燃機関）	53	165.2	33	150.2					4	218.4	1	35.5	4	115.8			-	全 減
《車両用》	53	174.6	33	162.8					4	292.5	1	35.5	4	196.5			-	全 減
《その他》	1	32.2	1	32.2					1	92.0			-	全 減				
事務用機器	1	388.6	1	388.6			0	全 増							0	225.9		
建設用・鉱山用機械	350	300.8	350	300.8					8	51.1	318	608.6	6	217.5	4	全 増		
（エキスカベーター）	347	304.9	347	304.9					8	51.1	318	608.6	6	217.5	4	全 増		
荷役機械	29	499.8	28	486.5					11	全 増			-	全 減				
（リフト・エレベーター類）	15	306.7	15	306.7					11	全 増			-	全 減				
電気機器	44	129.5	44	156.9	0	3.8	8	60.0	35	15.5倍								
電気計測機器	43	245.9	43	245.9	-	全 減	8	60.0	35	48.9倍								
輸送用機器	206	35.9	180	32.4					0	40.0	71	90.1倍	2	333.9				
自動車	6	91.5	1	72.1					-	全 減	0	全 増						
《中古乗用車》	0	65.7	0	全 増							0	全 増						
（バス・トラック）	6	93.0	0	39.6					-	全 減								
《貨物自動車》	5	83.3	-	全 減					-	全 減								
自動車の部分品	30	167.9	9	202.2					0	全 増	1	87.1	2	333.9				
<b>雑製品</b>	<b>90</b>	<b>141.3</b>	<b>87</b>	<b>137.9</b>	<b>81</b>	<b>25.5倍</b>	<b>-</b>	<b>全 減</b>	<b>3</b>	<b>23.0</b>	<b>3</b>	<b>33.0</b>	<b>-</b>	<b>全 減</b>	<b>0</b>	<b>全 増</b>	<b>2</b>	<b>10.0倍</b>
精密機器類	81	177.6	81	177.6	81	25.3倍	-	全 減	0	全 増	-	全 減						
（計測機器類）	81	176.8	81	176.8	81	25.3倍	-	全 減			-	全 減						
その他の雑製品	6	34.9	6	35.3	1	全 増	-	全 減	2	20.0	3	363.7	-	全 減	0	全 増	-	全 減
<b>再輸出品</b>	<b>4,112</b>	<b>131.8</b>	<b>4,072</b>	<b>131.6</b>	<b>3</b>	<b>全 増</b>	<b>1</b>	<b>0.0</b>	<b>32</b>	<b>82.3</b>	<b>64</b>	<b>369.8</b>			<b>0</b>	<b>0.3</b>	<b>32</b>	<b>全 増</b>

〔平成29年3月分〕

## 輸 入 品 別 表

(単位：千円、％)

区 分 品 名	数量 単位	当 月						1 月 以 降 累 計					
		数 量	前年比	金 額	前年比	構成比	寄与率	数 量	前年比	金 額	前年比	構成比	寄与率
総 額				17,650,873	79.8	100.0	100.0			40,443,036	60.7	100.0	100.0
食料品及び動物				1,936,864	120.0	11.0	-7.2			4,798,730	89.3	11.9	2.2
肉類及び同調製品	MT	1,956	130.5	832,672	120.9	4.7	-3.2	4,655	86.3	2,069,314	89.1	5.1	1.0
牛肉	MT	118	90.1	88,601	81.5	0.5	0.4	301	79.8	218,152	67.9	0.5	0.4
（豚肉）	MT	481	90.6	251,687	91.1	1.4	0.6	1,369	92.3	717,341	92.8	1.8	0.2
鶏肉	MT	463	158.6	88,940	164.8	0.5	-0.8	870	57.8	178,627	52.5	0.4	0.6
魚介類及び同調製品	MT	510	192.5	175,948	174.6	1.0	-1.7	1,160	110.0	421,939	111.7	1.0	-0.2
魚介類	KG	368,396	186.6	104,634	154.2	0.6	-0.8	933,914	103.2	309,362	99.8	0.8	0.0
穀物及び同調製品	MT	10,250	100.3	448,738	140.3	2.5	-2.9	21,989	66.7	857,568	72.0	2.1	1.3
小麦及びメスリン	MT	2,363	49.1	66,076	46.6	0.4	1.7	8,174	107.5	251,410	112.1	0.6	-0.1
米	MT	6,993	全 増	297,909	全 増	1.7	-6.6	6,993	73.5	297,909	68.3	0.7	0.5
（とうもろこし（飼料用））	MT	-	全 減	-	全 減	-	2.2	4,542	33.3	100,886	33.0	0.2	0.8
果実及び野菜	KG	1,835,133	102.9	263,096	94.3	1.5	0.4	5,371,814	103.5	851,509	99.1	2.1	0.0
果実	KG	724,484	77.7	105,680	80.4	0.6	0.6	2,338,011	86.9	390,651	96.8	1.0	0.0
野菜	KG	1,110,649	130.7	157,416	106.7	0.9	-0.2	3,033,803	121.5	460,858	101.1	1.1	-0.0
飼料	MT	1,676	76.6	87,533	93.5	0.5	0.1	5,869	103.9	280,567	104.9	0.7	-0.1
飲料及びたばこ				225,263	62.3	1.3	3.0			693,847	78.6	1.7	0.7
飲料	KL	677	120.0	76,189	115.7	0.4	-0.2	1,795	109.7	212,093	97.4	0.5	0.0
たばこ				149,074	50.4	0.8	3.3			481,754	72.4	1.2	0.7
原材料				160,149	67.0	0.9	1.8			522,399	74.6	1.3	0.7
木材及びコルク				60,213	90.6	0.3	0.1			201,749	69.5	0.5	0.3
（製材）				53,701	88.6	0.3	0.2			181,581	67.9	0.4	0.3
粗鉱物（除りん鉱石）	MT	430	2.4	9,241	20.5	0.1	0.8	28,052	92.2	84,066	82.0	0.2	0.1
鉱物性燃料				7,799,694	61.0	44.2	111.5			11,919,704	32.1	29.5	96.2
石炭	MT	242,485	151.9	2,109,814	178.3	12.0	-20.7	488,493	102.6	4,586,718	124.5	11.3	-3.5
原油及び粗油	KL	-	全 減	-	全 減	-	189.9	-	全 減	-	全 減	-	83.1
石油製品				2,551,107	82.2	14.5	12.3			4,186,575	46.9	10.4	18.1
（揮発油）	KL	149	0.6	13,119	1.5	0.1	19.5	160	0.2	14,125	0.5	0.0	11.6
（灯油（含ジェット燃料油））	KL	35,823	79.1	1,687,367	118.2	9.6	-5.8	67,847	62.3	3,212,615	95.4	7.9	0.6
（軽油）	KL	15,774	147.5	769,820	250.8	4.4	-10.3	15,774	33.4	769,820	53.4	1.9	2.6
天然ガス及び製造ガス	MT	69,685	殆全増	3,137,378	殆全増	17.8	-70.0	69,697	124.3	3,140,274	116.0	7.8	-1.7
（液化天然ガス）	MT	69,673	全 増	3,134,290	全 増	17.8	-69.9	69,673	124.4	3,134,290	116.3	7.7	-1.7
動植物性油脂	MT	53	37.1	10,288	44.3	0.1	0.3	192	56.6	59,784	79.0	0.1	0.1
化学製品				509,907	90.9	2.9	1.1			1,441,156	103.8	3.6	-0.2
精油・香料及び化粧品類	MT	222	83.8	311,300	94.2	1.8	0.4	609	108.4	794,213	100.8	2.0	-0.0
プラスチック	MT	780	82.2	135,489	96.1	0.8	0.1	1,669	82.0	316,458	99.6	0.8	0.0
その他の化学製品	MT	119	54.8	43,493	111.5	0.2	-0.1	537	98.0	201,949	175.5	0.5	-0.3
原料別製品				1,193,474	127.7	6.8	-5.8			3,660,029	117.5	9.0	-2.1
木製品及びコルク製品（除家具）				184,359	91.3	1.0	0.4			928,372	96.5	2.3	0.1
（合板）				113,884	115.5	0.6	-0.3			640,440	98.8	1.6	0.0
紙類及び同製品	MT	871	127.3	120,511	114.4	0.7	-0.3	2,434	103.5	334,147	93.5	0.8	0.1
非金属鉱物製品				208,625	105.1	1.2	-0.2			575,287	106.9	1.4	-0.1
鉄鋼	MT	2,838	377.4	229,197	334.8	1.3	-3.6	4,155	113.1	433,138	196.1	1.1	-0.8
管及び管用継手	MT	826	110.4	112,150	165.5	0.6	-1.0	1,962	141.0	298,999	230.8	0.7	-0.6
金属製品				251,284	145.3	1.4	-1.7			871,844	143.2	2.2	-1.0
鉄鋼製構造物及び同建設材	MT	115	151.3	72,786	585.8	0.4	-1.3	393	121.7	178,473	262.7	0.4	-0.4
手道具類及び機械用工具	KG	216	2.2	20,593	60.3	0.1	0.3	50,934	317.0	103,389	117.9	0.3	-0.1
機械類及び輸送用機器				4,002,572	98.2	22.7	1.6			12,764,531	95.4	31.6	2.3
一般機械				305,001	105.9	1.7	-0.4			1,086,890	71.3	2.7	1.7
加熱用・冷却用機器				94,215	109.6	0.5	-0.2			438,731	132.3	1.1	-0.4
電気機器				544,335	93.9	3.1	0.8			1,427,333	96.5	3.5	0.2
音響・映像機器（含部品）				37,397	138.6	0.2	-0.2			120,755	98.6	0.3	0.0
家庭用電気機器				112,707	192.9	0.6	-1.2			265,402	149.9	0.7	-0.3
半導体等電子部品				136,008	103.0	0.8	-0.1			441,947	115.1	1.1	-0.2
輸送用機器				3,153,236	98.3	17.9	1.2			10,250,308	98.8	25.3	0.5
航空機類	MT	18	100.0	3,070,899	99.5	17.4	0.3	77	98.7	10,099,281	99.4	25.0	0.2
雑製品				1,624,807	119.6	9.2	-5.9			4,227,965	98.2	10.5	0.3
照明器具	KG	8,141	70.3	27,025	82.7	0.2	0.1	52,520	173.6	203,586	303.6	0.5	-0.5
家具	KG	508,520	148.4	275,330	184.0	1.6	-2.8	1,183,849	113.6	620,091	130.1	1.5	-0.5
バッグ類	KG	8,440	57.1	248,749	88.4	1.4	0.7	35,837	64.7	818,136	89.0	2.0	0.4
衣類及び同附属品				150,798	89.0	0.9	0.4			383,365	95.1	0.9	0.1
精密機器類				192,653	77.8	1.1	1.2			469,610	61.3	1.2	1.1
科学光学機器				26,659	60.7	0.2	0.4			83,416	45.3	0.2	0.4
時計及び部分品				165,994	81.5	0.9	0.8			386,194	66.3	1.0	0.7
その他の雑製品				672,539	166.1	3.8	-6.0			1,599,075	106.9	4.0	-0.4
プラスチック製品	KG	313,223	124.5	133,959	123.5	0.8	-0.6	1,034,703	126.0	443,364	126.1	1.1	-0.4
運動用具				44,583	126.7	0.3	-0.2			100,283	84.7	0.2	0.1
再輸入品				187,855	128.1	1.1	-0.9			354,891	128.0	0.9	-0.3

[平成29年3月分]

# 輸入地域（国）別品別表

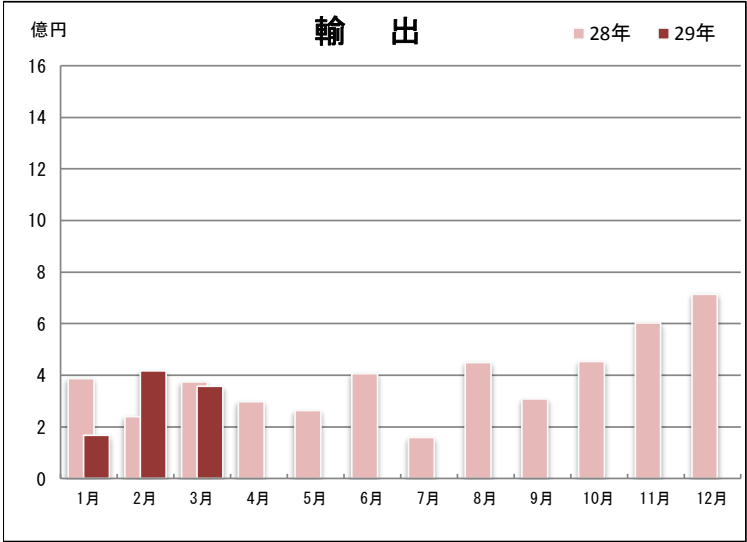
(単位：百万円、％)

品名	地域（国）名		管 内 合 計		ア ジ ア		大 韓 民 国		中 華 人 民 共 和 国		台 湾		タ イ		インドネシア		アメリカ合衆国		西 欧	
	金 額	前年比	金 額	前年比	金 額	前年比	金 額	前年比	金 額	前年比	金 額	前年比	金 額	前年比	金 額	前年比	金 額	前年比	金 額	前年比
<b>総 額</b>	<b>17,651</b>	<b>79.8</b>	<b>7,304</b>	<b>111.7</b>	<b>3,047</b>	<b>118.1</b>	<b>1,487</b>	<b>83.3</b>	<b>352</b>	<b>49.7</b>	<b>612</b>	<b>238.1</b>	<b>1,201</b>	<b>172.1</b>	<b>1,118</b>	<b>106.6</b>	<b>1,383</b>	<b>84.0</b>		
<b>食料品及び動物</b>	<b>1,937</b>	<b>120.0</b>	<b>835</b>	<b>172.6</b>	<b>12</b>	<b>107.2</b>	<b>125</b>	<b>106.9</b>	<b>28</b>	<b>87.9</b>	<b>487</b>	<b>354.9</b>	<b>43</b>	<b>161.2</b>	<b>353</b>	<b>117.7</b>	<b>500</b>	<b>109.1</b>		
肉類及び同調製品	833	120.9	121	130.7			12	148.6			109	129.0			122	465.4	436	106.1		
牛肉	89	81.5													5	全 増				
（豚肉）	252	91.1															252	91.1		
鶏肉	89	164.8	7	全 増							7	全 増			14	54.4				
魚介類及び同調製品	176	174.6	138	192.3			11	430.1			44	188.2	39	940.4	5	75.7	24	178.0		
魚介類	105	154.2	67	171.6			6	248.0			17	238.5	7	全 増	5	75.7	24	178.0		
穀物及び同調製品	449	140.3	339	806.0	12	183.7	-	全 減	2	83.1	300	64.5倍	4	全 増	68	57.0	19	94.6		
小麦及びメスリン	66	46.6													66	77.2				
米	298	全 増	298	全 増							298	全 増			-	全 減				
（とうもろこし（飼料用））	-	全 減																		
果実及び野菜	263	94.3	181	85.1			66	96.3	25	110.2	20	182.3	-	全 減	74	141.2	5	64.4		
果実	106	80.4	91	75.1			17	107.6	7	44.4	1	214.2	-	全 減	11	111.4				
野菜	157	106.7	90	98.4			49	93.0	19	248.0	19	181.0	-	全 減	62	148.3	5	64.4		
飼料	88	93.5	31	290.9			19	434.3			12	181.3			39	75.7	-	全 減		
<b>飲料及びたばこ</b>	<b>225</b>	<b>62.3</b>	<b>45</b>	<b>88.8</b>	<b>42</b>	<b>90.0</b>	<b>2</b>	<b>63.7</b>							<b>18</b>	<b>150.4</b>	<b>56</b>	<b>37.1</b>		
飲料	76	115.7	38	106.8	37	107.5	1	84.5							18	150.4	13	124.5		
たばこ	149	50.4	7	45.0	5	39.2	1	54.0									43	30.6		
<b>原材料</b>	<b>160</b>	<b>67.0</b>	<b>86</b>	<b>60.6</b>	-	<b>全 減</b>	<b>18</b>	<b>141.1</b>	<b>19</b>	<b>65.4</b>	<b>4</b>	<b>69.6</b>	<b>35</b>	<b>78.8</b>	<b>45</b>	<b>74.1</b>	-	<b>全 減</b>		
木材及びコルク	60	90.6	56	84.6			7	171.7	6	61.5			35	78.8						
（製材）	54	88.6	49	82.1			3	全 増	6	61.5			35	78.8						
粗鉱物（除りん鉱石）	9	20.5	1	3.2			1	79.1	-	全 減										
<b>鉱物性燃料</b>	<b>7,800</b>	<b>61.0</b>	<b>3,566</b>	<b>100.8</b>	<b>2,523</b>	<b>115.3</b>	<b>1</b>	<b>0.1</b>	<b>2</b>	<b>0.5</b>	<b>1</b>	<b>全 増</b>	<b>1,039</b>	<b>238.1</b>	<b>14</b>	<b>20.1倍</b>				
石炭	2,110	178.3	1,039	238.1											1,039	238.1				
原油及び粗油	-	全 減																		
石油製品	2,551	82.2	2,524	81.4	2,520	115.3	1	0.1	2	0.5	1	全 増			14	20.1倍				
（揮発油）	13	1.5	-	全 減	-	全 減	-	全 減												
（灯油（含ジェット燃料油））	1,687	118.2	1,687	118.2	1,685	118.1	1	全 増			1	全 増								
（軽油）	770	250.8	770	250.8	770	250.8														
天然ガス及び製造ガス	3,137	殆全増	3	165.8	3	165.8														
（液化天然ガス）	3,134	全 増																		
<b>動植物性油脂</b>	<b>10</b>	<b>44.3</b>	<b>5</b>	<b>30.6</b>					<b>5</b>	<b>36.5</b>							<b>4</b>	<b>54.2</b>		
<b>化学製品</b>	<b>510</b>	<b>90.9</b>	<b>191</b>	<b>93.0</b>	<b>12</b>	<b>55.2</b>	<b>81</b>	<b>85.3</b>	<b>37</b>	<b>140.6</b>	<b>38</b>	<b>92.6</b>			<b>62</b>	<b>70.2</b>	<b>230</b>	<b>95.5</b>		
精油・香料及び化粧品類	311	94.2	31	74.4	8	65.5	7	98.4	1	9.1			42	104.8			230	96.2		
プラスチック	135	96.1	112	104.6	5	52.1	56	103.3	10	452.0	38	92.6	11	44.5						
その他の化学製品	43	111.5	31	125.0	-	全 減	5	82.1	23	168.4			8	285.7			-	全 減		
<b>原料別製品</b>	<b>1,193</b>	<b>127.7</b>	<b>936</b>	<b>127.8</b>	<b>233</b>	<b>191.4</b>	<b>388</b>	<b>119.9</b>	<b>59</b>	<b>182.1</b>	<b>12</b>	<b>194.2</b>	<b>62</b>	<b>35.1</b>	<b>175</b>	<b>120.4</b>	<b>19</b>	<b>70.0</b>		
木製品及びコルク製品（除家具）	184	91.3	183	92.5	-	全 減	34	84.4	-	全 減	4	全 増	36	24.3	1	44.4	-	全 減		
（合板）	114	115.5	114	117.9			3	25.7					7	8.7	-	全 減				
紙類及び同製品	121	114.4	103	111.0	17	111.3	55	124.1	0	11.7			22	104.9	3	343.1	9	80.2		
非金属鉱物製品	209	105.1	191	138.6	18	507.7	137	149.9	6	98.4	3	45.0	2	50.8	13	25.8	0	4.7		
鉄鋼	229	334.8	195	310.4	162	312.1	17	203.8	14	21.4倍	1	全 増			35	599.3				
管及び管用継手	112	165.5	78	125.0	46	89.4	17	203.8	14	全 増					35	599.3				
金属製品	251	145.3	135	130.7	23	74.5	73	134.2	35	206.0	1	全 増			110	165.6	7	769.2		
鉄鋼製構造物及び同建設材	73	585.8	21	180.4	6	68.7	15	440.5	1	全 増					52	77.7倍				
手道具類及び機械用工具	21	60.3	20	62.9	16	97.5	1	17.8	4	32.8							0	全 増		
<b>機械類及び輸送用機器</b>	<b>4,003</b>	<b>98.2</b>	<b>641</b>	<b>125.1</b>	<b>117</b>	<b>168.2</b>	<b>350</b>	<b>110.9</b>	<b>120</b>	<b>153.9</b>	<b>31</b>	<b>109.3</b>			<b>256</b>	<b>67.5</b>	<b>45</b>	<b>22.7</b>		
一般機械	305	105.9	181	171.4	42	152.1	75	204.9	54	182.6	2	37.8			95	86.3	28	38.5		
加熱用・冷却用機器	94	109.6	50	190.8			39	155.5	10	12.6倍	0	全 増			44	74.2				
電気機器	544	93.9	396	134.0	75	176.1	216	125.6	63	143.3	28	119.3			143	91.3	5	4.2		
音響・映像機器（含部品）	37	138.6	36	178.4	8	130.1	11	全 増	17	123.1					2	23.8				
家庭用電気機器	113	192.9	111	203.4	-	全 減	68	278.7	15	604.4	28	119.3			1	40.7	-	全 減		
半導体等電子部品	136	103.0	136	103.0	30	全 増	95	74.0	11	279.6										
輸送用機器	3,153	98.3	64	57.5	1	全 増	59	55.0	3	67.0	1	全 増			18	15.9	12	全 増		
航空機類	3,071	99.5	0	全 増	0	全 増									15	14.3				
<b>雑製品</b>	<b>1,625</b>	<b>119.6</b>	<b>891</b>	<b>119.9</b>	<b>106</b>	<b>88.1</b>	<b>523</b>	<b>128.3</b>	<b>83</b>	<b>149.3</b>	<b>38</b>	<b>101.0</b>	<b>22</b>	<b>152.6</b>	<b>196</b>	<b>307.7</b>	<b>529</b>	<b>97.6</b>		
照明器具	27	82.7	20	155.5	3	154.6	10	110.9	7	880.8			-	全 減	5	27.8				
家具	275	184.0	271	190.6	1	19.3	191	228.2	3	79.5	9	101.9	19	274.7	4	157.3	0	4.4		
バッグ類	249	88.4	61	68.4	3	200.4	29	55.1			1	30.4	-	全 減			186	98.9		
衣類及び同附属品	151	89.0	129	87.6	27	84.1	83	95.3	2	52.8	15	81.8	-	全 減	3	131.2	17	109.0		
精密機器類	193	77.8	19	57.8	2	12.5	6	137.3	8	220.2	1	72.1			2	16.9	172	83.7		
科学光学機器	27	60.7	16	60.8	2	12.5	5	116.0	8	245.8					1	7.4	10	116.9		
時計及び部分品	166	81.5	3	45.9			1	全 増	-	全 減	1	72.1			1	全 増	162	82.2		
その他の雑製品	673	166.1	369	131.9	70	117.0	188	129.6	63	144.1	11	204.1	3	全 増	182	603.9	119	126.9		
プラスチック製品	134	123.5	108	122.5	19	202.9	47	107.4	30	91.4	7	242.0	2	全 増	17	106.2	8	262.2		
運動用具	45	126.7	34	105.0	1	31.7	9	217.7	2	32.9					8	406.2	-	全 減		
<b>再輸入品</b>	<b>188</b>	<b>128.1</b>	<b>108</b>	<b>96.0</b>	<b>0</b>	<b>全 増</b>	<b>-</b>	<b>全 減</b>									<b>1</b>	<b>20.7</b>		

# 那覇空港税関支署貿易概況

[ 平成29年3月分 ]

## 1. 輸出動向



## 【貿易額の推移】

(単位：千円、%)

	平成28年			平成29年		
	金額	前年比	管内比	金額	前年比	管内比
1月	387,175	131.3	35.9	168,171	43.4	13.0
2月	239,036	126.6	20.1	417,231	174.5	30.6
3月	373,999	80.6	7.8	356,540	95.3	5.8
4月	297,257	19.3	16.4			
5月	264,185	57.0	7.1			
6月	406,246	95.5	10.6			
7月	159,531	66.9	16.0			
8月	449,273	100.9	38.5			
9月	309,257	124.1	26.9			
10月	454,300	145.6	18.1			
11月	603,416	225.5	15.5			
12月	714,969	189.3	40.9			
計	4,658,644	88.4	16.7	941,942	94.2	10.6

## 【上位品別表】

(単位：千円、%)

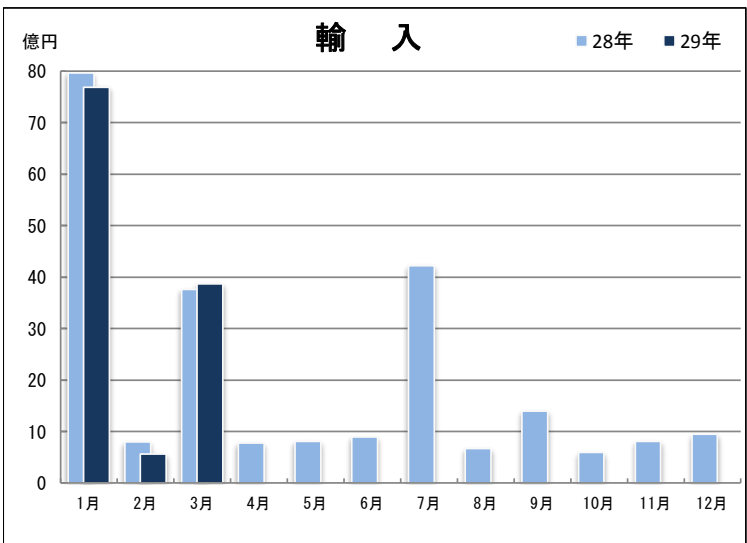
品名		金額	前年比	構成比
総額		356,540	95.3	100.0
1	再輸出品	118,634	60.7	33.3
2	精密機器類	80,725	176.8	22.6
3	電気機器	42,831	185.4	12.0
4	精油・香料及び化粧品類	29,237	126.5	8.2
5	魚介類及び同調製品	21,424	131.1	6.0

## 【上位国別表】

(単位：千円、%)

国名		金額	前年比	構成比
総額		356,540	95.3	100.0
1	香港	122,141	128.9	34.3
2	台湾	91,822	165.9	25.8
3	大韓民国	87,737	12.4倍	24.6
4	マカオ	15,530	158.5	4.4
5	中華人民共和国	9,011	18.5	2.5

## 2. 輸入動向



## 【貿易額の推移】

(単位：千円、%)

	平成28年			平成29年		
	金額	前年比	管内比	金額	前年比	管内比
1月	7,961,449	788.8	28.7	7,684,049	96.5	51.7
2月	792,564	74.0	4.7	557,991	70.4	7.0
3月	3,756,932	401.9	17.0	3,867,706	102.9	21.9
4月	776,214	37.5	8.2			
5月	805,343	52.7	6.5			
6月	898,099	76.6	4.3			
7月	4,223,154	371.8	36.3			
8月	669,606	60.5	3.5			
9月	1,399,454	188.9	19.6			
10月	588,699	46.0	7.0			
11月	804,151	91.6	6.7			
12月	944,199	83.0	9.9			
計	23,619,864	168.0	13.3	12,109,746	96.8	29.9

## 【上位品別表】

(単位：千円、%)

品名		金額	前年比	構成比
総額		3,867,706	102.9	100.0
1	輸送用機器	3,073,225	99.6	79.5
2	電気機器	163,771	125.4	4.2
3	その他の雑製品	162,386	118.9	4.2
4	一般機械	144,228	118.1	3.7
5	衣類及び同附属品	83,692	104.3	2.2

## 【上位国別表】

(単位：千円、%)

国名		金額	前年比	構成比
総額		3,867,706	102.9	100.0
1	カナダ	3,061,537	102.6	79.2
2	大韓民国	235,345	113.1	6.1
3	中華人民共和国	192,873	143.2	5.0
4	台湾	140,240	150.0	3.6
5	アメリカ合衆国	97,150	48.4	2.5

※平成29年2月は輸出は確報値、輸入は速報値。平成29年3月は輸出、輸入とも速報値。