

くん  
カスタム君の  
おはなし



なごやぜいかん  
**名古屋税関**  
Nagoya Customs

# ぜい かん れ き し 《税関の歴史》

ねん がっしゅうこく かんたい ていとく  
1853年、アメリカ 合衆国 艦隊 提督 ペリーが

ひき くるふね せき うら が おき らいこう よく  
率 いる 黒船 4隻 が 浦賀 沖 に 来航し、翌 1854

ねん にちべい わ しん じょうやく ていけつ  
年、「日米 和親 条約」が 締結 されました。1858

ねん がっしゅうこく  
年 には、アメリカ 合衆国 をはじめ、オランダ、ロシアな

おうべい しょこく しゅうこう とうしょう じょうやく ていけつ よく  
どの 欧米 諸国 と「修好 通商 条約」を 締結 し、翌

ねん よこはま ながさき はこだて かいこう  
1859年 に 横浜、長崎、函館 が 開港 され、その

とき か も つ かん と く ぜい き ん ちょうしゅう うんじょうしょ  
時、貨物 の 監督 や 税金 の 徴収 をする「運上所」

ができました。

うんじょうしょ めい じ ねん がつ にち  
この 運上所 が、1872(明治 5) 年 11 月 28 日

な ま え あらた げんざい ぜい かん  
に 名前 を 改め、現在 の「税関」となりました。

れい わ ねん ぜい かん めいしやう ぜんこく  
2022(令和 4) 年 は「税関」という 名称 が 全国

てき どう い つ ねん め  
的に 統一 されて、150 年目 で

した。



きねん                      がつ              にち  
＜これを 記念 して、11 月 28 日 を

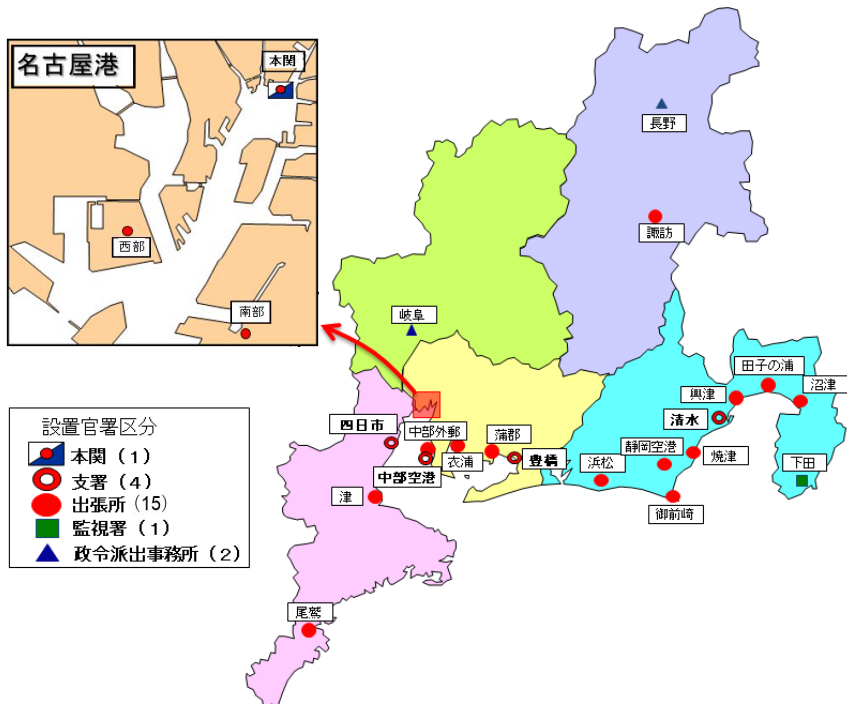
ぜいかん きねん      び  
税関 記念 日 としています。＞

なごやこうかいこうとうじ      なごやぜいかん  
名古屋港開港当時の名古屋税関

# 《税関の組織》

税関は、財務省に所属し、全国を9つの地域（  
函館、東京、横浜、名古屋、大阪、神戸、門司、  
長崎、沖縄地区）に分け、各税関がそれぞれの  
地域を受け持っています。

名古屋税関は、愛知県、岐阜県、三重県、  
静岡県、長野県の5つの県を受け持っています。



# 《貿易と税関》

日本は、世界の国々と取り引き(貿易)をして、石油、木材、鉄鉱石などの原料品をはじめ、果物、牛肉、魚など多くの食料品や衣料品などを輸入する一方、自動車、鉄鋼、電子部品などを外国へ輸出しています。

国土が狭く天然資源に恵まれない日本は、世界の国々と助け合いながら貿易を盛んにすることが大切です。しかし、日本の産業の保護や麻薬・拳銃などが日本に持ち込まれないようにしなければなりません。

税関は、輸出入される品物の貿易が正しく行われているかどうかを調べたり、輸入品に税金(関税や消費税など)をかけたりしています。また、人間の身体に有害な効果を及ぼす不正薬物や、戦争・テロに使われる拳銃などが密輸されていないか、いつも目を光らせて

います。

# 《税関の仕事》

## 【税関の三つの使命】

税関には、三つの大事な使命があります。

1つ目は、「覚醒剤、大麻などの不正薬物や拳銃などの密輸を取り締めること」です。

2つ目は、「海外からの輸入貨物にかけられる税金を正しく納めてもらうこと」です。

3つ目は、「国と国の間の貨物の動きをスムーズに行えるよう税関手続などをより便利にすること」です。



# 1. 密輸 を 取り締 ること

税関の許可を受けないで貨物を輸出したり、輸入することを「密輸」といい、正しい貿易の発展を妨げています。

密輸品の中には、不正薬物のほか、拳銃や知的財産侵害物品（たとえば、偽ブランド商品）やワシントン条約に該当する物などがあります。

そこで税関は、このような違反が行われないように港や空港などで、昼も夜も監視の目を光らせています。



STOP  
密輸!



不正薬物



偽ブランド商品



拳銃



ワシントン条約

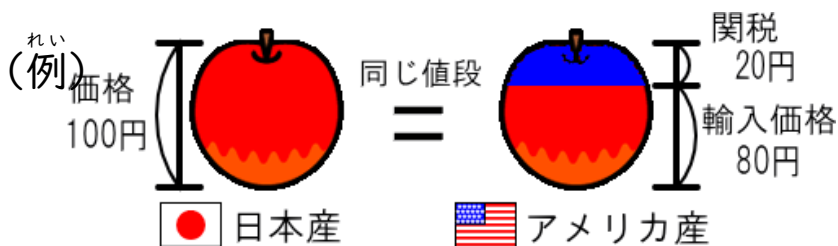


## 2. 税金に 関 すること

外国 から 品物 を 輸入 する 場合 は、「関税」という 税金 を 国 に 納 める 必 要 があります。

関税 の 第 1 の 目的 は、国 の 収 入 を 得 る こと です。

また、国内 で 生産 されたものと 価格 の つりあ いをとるため、輸入 されたものに 関税 を かけて、競争 が できる ように します。このことは、結果 とし て 国内 産業 を 保護 することにつながります。これが 関税 の 第 2 の 目的 です。



税関 が、この 関税 などの 税金 の 徴収 を 行 っており、国 が 集 める 税金 の 約 2割 を 集 め

ています。

6

5

### 3. <sup>ゆしゅつにゆう</sup>輸出入の<sup>つうかん てつぎ</sup>通関<sup>べんり</sup>手続をより便利にするこ と

<sup>がいこく</sup>外国と<sup>ぼうえき</sup>貿易（<sup>ゆしゅつにゆう</sup>輸出入）をするときは、<sup>ぜいかん</sup>税関に  
<sup>しんこく</sup>申告し、<sup>きよか</sup>許可<sup>う</sup>を受<sup>う</sup>けなければなりません。  
<sup>ぜいかん</sup>税関は、<sup>しんこく</sup>申告された<sup>ぜいきん</sup>税金の<sup>がく</sup>額が<sup>ただ</sup>正しいか、  
また、<sup>ふせい</sup>不正なもの（たとえば、<sup>けんじゆう</sup>拳銃や<sup>ふせいやくぶつ</sup>不正薬物）  
が<sup>まぎ</sup>紛れこんでいないかを<sup>けんさ</sup>検査し、<sup>もんだい</sup>問題がなければ  
<sup>きよか</sup>「許可」します。

この<sup>しんこく</sup>申告から<sup>きよか</sup>許可までを「<sup>つうかん</sup>通関」といいます。

また、<sup>ぜいかん</sup>税関では、コンピューターを<sup>つか</sup>使って、  
<sup>ゆしゅつにゆう</sup>輸出入の<sup>しんこく</sup>申告や、いろいろな<sup>ぜいかん</sup>税関の<sup>てつぎ</sup>手続を行  
うことができます。

通関手続を  
スムーズに♪



# 《名古屋 税関 管内 の 輸 出》

(令和 4年)

◎輸出 額



21兆 6,570億円 (全国 第2)

位)

(参考) ・第1位 東京 税関 23兆 9,054億円

・第3位 大阪 税関 14兆 3,087億円

(全国 98兆 1,736億円)



輸出品目については、自動車が多く、自動車の

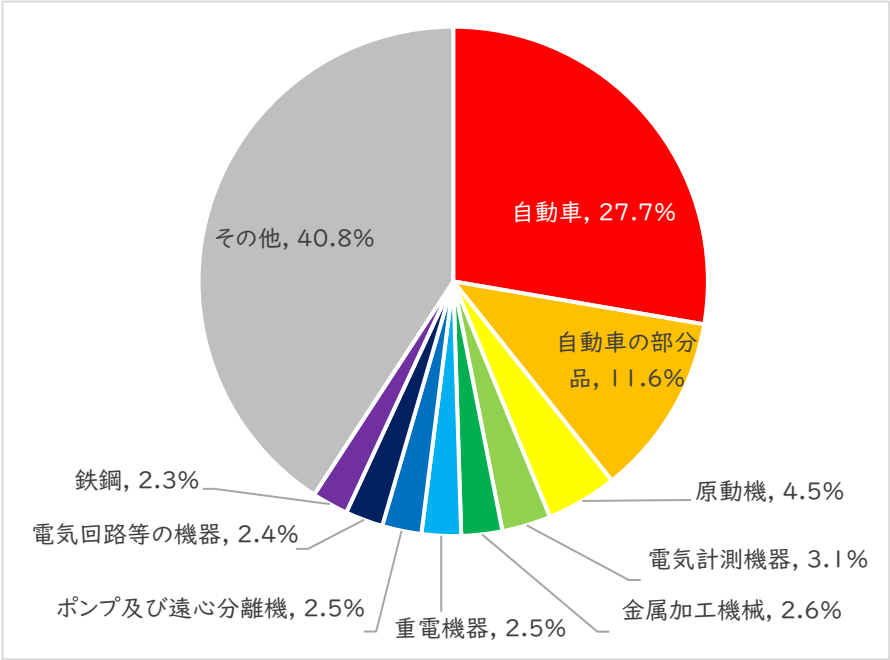
輸出は40年連続で全国1位となっています。

貿易相手国ではアメリカが第1位で、おもに

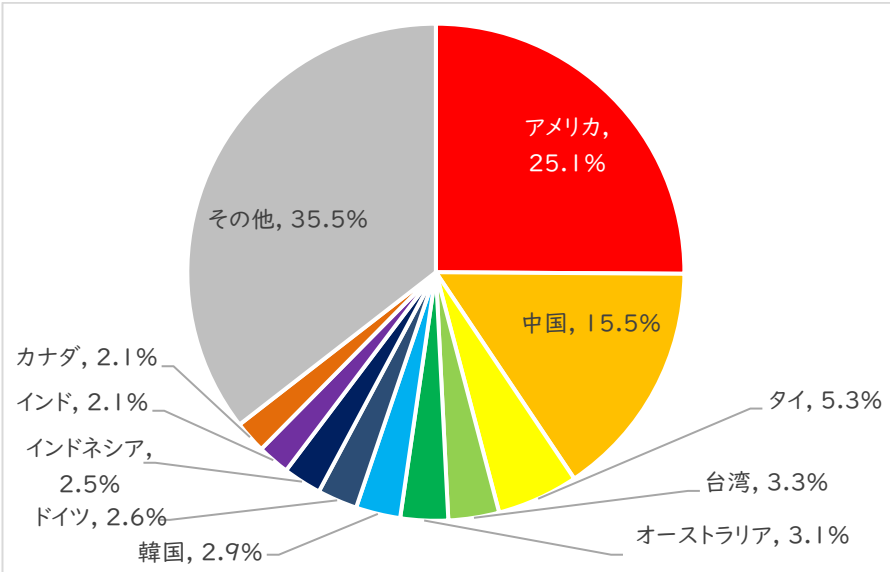
自動車が輸出されています。



ゆしゅつ ひんもく  
◎輸出 品目



ゆしゅつ あいて 国  
◎輸出 相手 国



# 《名古屋 税関 管内 の 輸入》

(令和 4年)

◎輸入



14兆 642億円 (全国 第 4位)

(参考)・第 1位 東京 税関 37兆 3,861億円

・第 2位 横浜 税関 23兆 3,479億円

・第 3位 大阪 税関 15兆 4,757億円

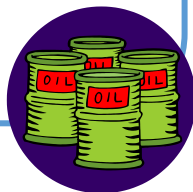
(全 国) 118兆 5,031億円



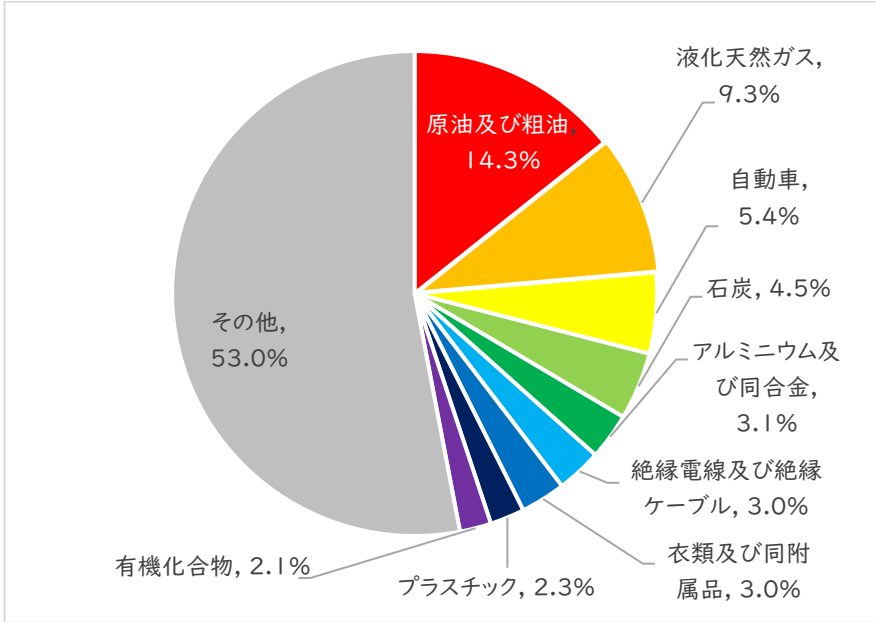
輸入品目については、原油、石油ガス類などが多く、全体の約20%を占めています。

原油や石油ガス類はサウジアラビアやアラブ

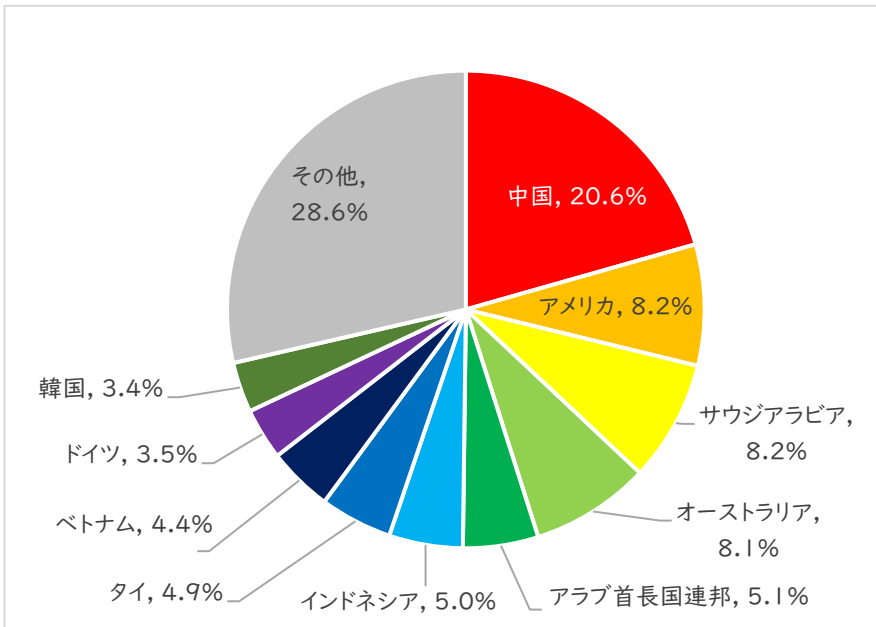
首長国連邦から、中国からはおもに衣類が輸入されています。



ゆにゅうひんもく  
◎輸入品目



ゆにゅうあいてこく  
◎輸入相手国



# 「税関で摘発した不正薬物」

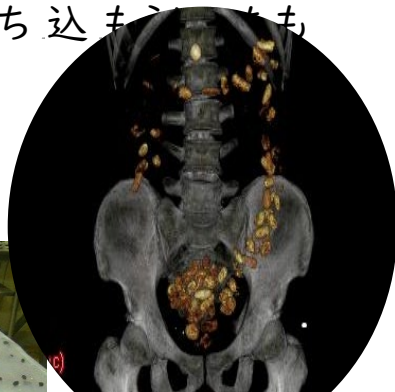
## 」

### 1. 海外旅行者による密輸入

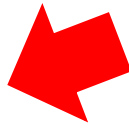
- 覚醒剤約3kgをスーツケースに隠して日本に持ち込もうとしたもの



- 大麻(大麻樹脂)約450グラムを飲み込んで隠して日本に持ち込もうとしたもの



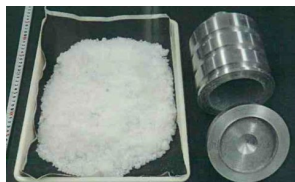
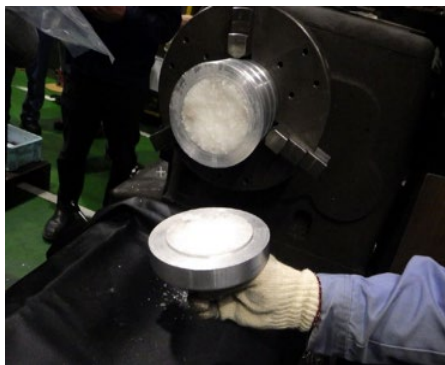




しょうぎょう か も つ みつゆにゆう  
2. 商業 貨物 による 密輸入

かくせいざい やく きんぞくせい じどうしゃ ぶひん  
● 覚醒 剤 約 6kgを 金属製の 自動車 部品

かく にほん も こ  
に 隠 して 日本 に 持 ち 込 む とう した も の



こくさい ゆうびん みつゆにゆう  
3. 国際 郵便 による 密輸入

けんじゅう ぶひん じゅうしん てん こくさい こうくう  
● 拳銃 部品 である 銃身 1 点 を 国際 航空

こづつみゆうびん かく にほん も こ  
小包 郵便 に 隠 して 日本 に 持 ち 込 む とう した

た も の

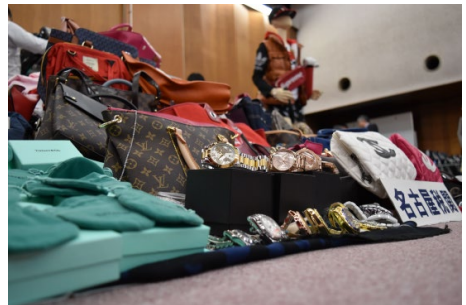


# 《<sup>た</sup>その<sup>み つ ゆ ひ ん</sup>他<sup>ひん</sup>の<sup>ひん</sup>密輸品<sup>ひん</sup>》

13

## ○<sup>にせ</sup>偽<sup>ひん</sup>ブランド品<sup>ひん</sup>

<sup>れ い わ</sup>令和<sup>ね ん</sup>5年<sup>ぜ い か ん</sup>に<sup>さ し と</sup>税関<sup>にせ</sup>が<sup>ひん</sup>差止<sup>ひん</sup>めた<sup>ひん</sup>偽ブランド品<sup>ひん</sup>  
は、約<sup>やく</sup>105<sup>まんてん</sup>万点<sup>お お</sup>ありました。その<sup>い</sup>多<sup>い</sup>くは、医<sup>い</sup>  
<sup>やくひん</sup>薬品<sup>い る い</sup>や衣類<sup>で ん き</sup>、イヤホン<sup>せいひん</sup>などの電気製品<sup>など</sup>などが  
<sup>し</sup>占<sup>し</sup>めています。



## ○ワシントン<sup>じょうやく</sup>条約<sup>が い と う</sup>に<sup>も の</sup>該当<sup>もの</sup>する物<sup>もの</sup>

ぜつめつ

絶滅のおそれがある

どうぶつ

しょくぶつ

動物や植物はワシント

じょうやく

ゆしゅつにゆう

ン条約によって輸出入

が規制されています。



## 14 ○金

きん

ゆにゆう

ばあい

ぜいきん

しょうひぜい

おさ

金を輸入する場合、税金（消費税）を納め

ひつよう

ぜいかん

しんこく

きん

る必要がありますが、税関に申告せずに金

みつゆにゆう

ぜいきん

しはら

まぬが

を密輸入し、税金の支払いを免れようとする

ひと

人たちがいます。

ちゃくようちゆう

したぎ

かく

着用中の下着に隠して

みつゆにゆう

密輸入しようとしたものを…

きん

金



# ま や く た ん ち け ん 《麻薬探知犬》

ま や く た ん ち け ん に ん げ ん すう せん ば い すう ま ん  
麻薬探知犬は、人間の数千倍から数万  
ば い す ぐ い は な り よ う  
倍優れていると言われる「鼻」を利用して、に  
お い で ま や く み だ と く べ つ  
おいで麻薬などを見つ找出すように特別に  
く ん れ ん い ん へ よ ぜ い か ん  
訓練された犬です。ハンドラーと呼ばれる税関  
し ょ う くい ん く と り し ま  
職員とペアを組んで取締りにあたっています。

GOOD  
BOY !!

くんくん…  
において麻薬を  
探すワン!

ハンドラー



こう見えて実はぼくも  
麻薬探知犬なんだよ!



## カスタム君からのお願い

税関では、麻薬などが密輸出入されないよう厳重にチェックしています。

みなさんは、麻薬などに絶対手を出さないでね！

