

名古屋港の輸出品から

味噌



Mini

★名古屋港実績〔2024年〕

輸出金額 16億4,135万円

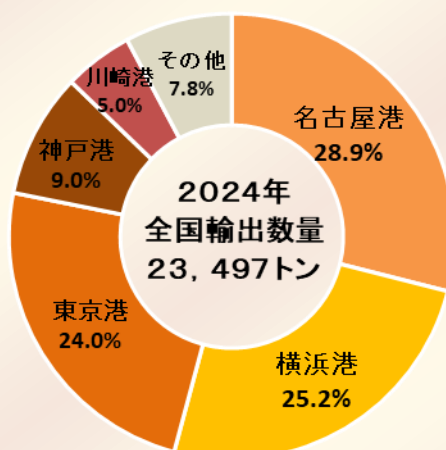
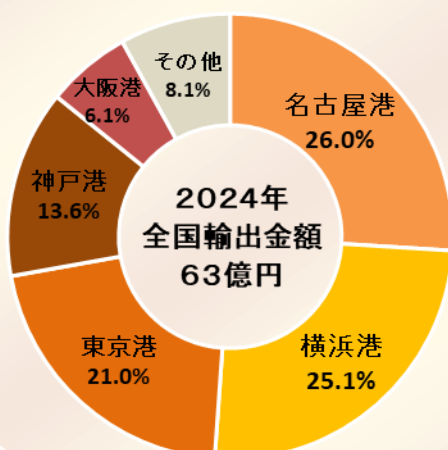
輸出数量 6,802トン

輸出金額、数量共に過去最高を更新！

★全国港別実績〔2024年〕

輸出金額・数量ともに全国シェア1位！

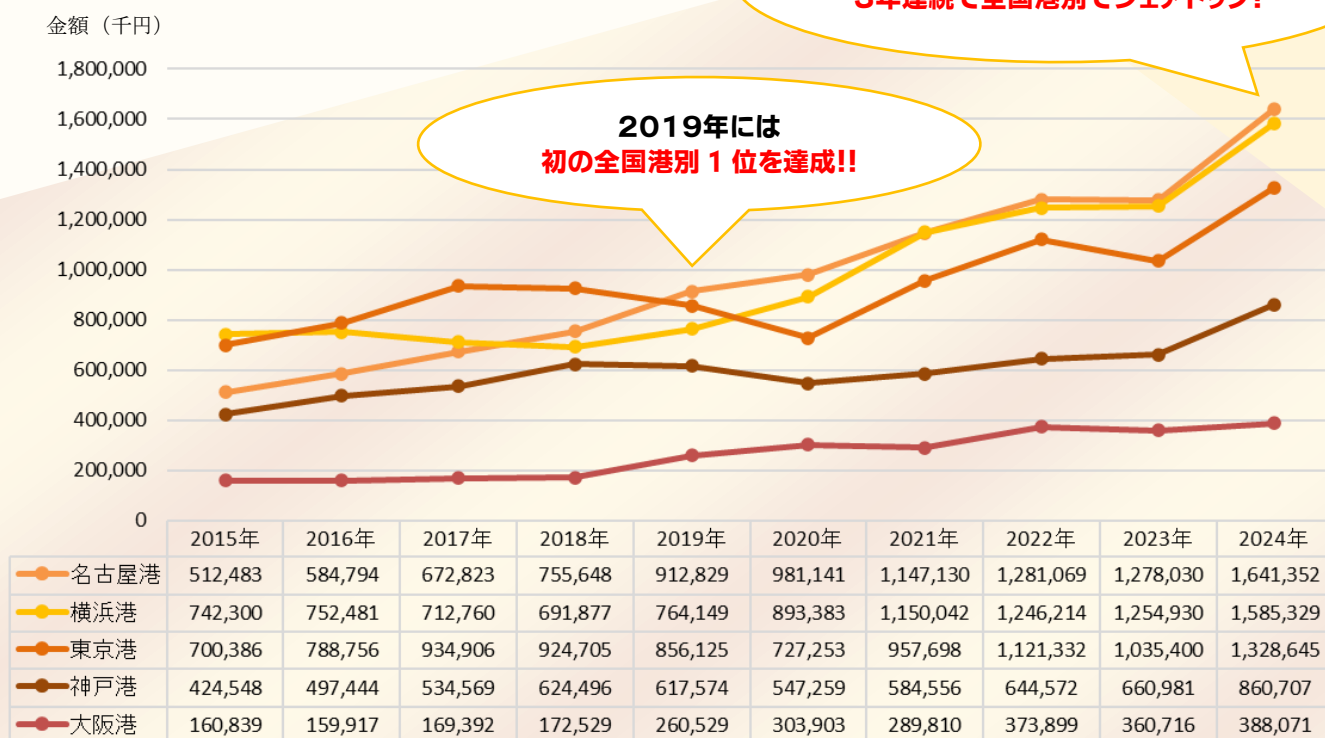
全国港別輸出実績【金額・数量】



2024年における味噌の輸出金額は、全国で63億円、名古屋港で16億円と、ともに**過去最高**を更新しました。

2024年における味噌の輸出数量についても、全国で23,497トン、名古屋港で6,802トンと、こちらもともに**過去最高**を更新しています。また、2024年の名古屋港における全国港別のシェアは、輸出金額で26.0%、輸出数量で28.9%とともに**1位**を記録しています。

全国港別輸出推移【金額】



上記グラフは、過去10年の全国港別輸出金額の推移を表したものになります。名古屋港においては2022年以降3年連続で**全国港別シェア1位**を達成しました。

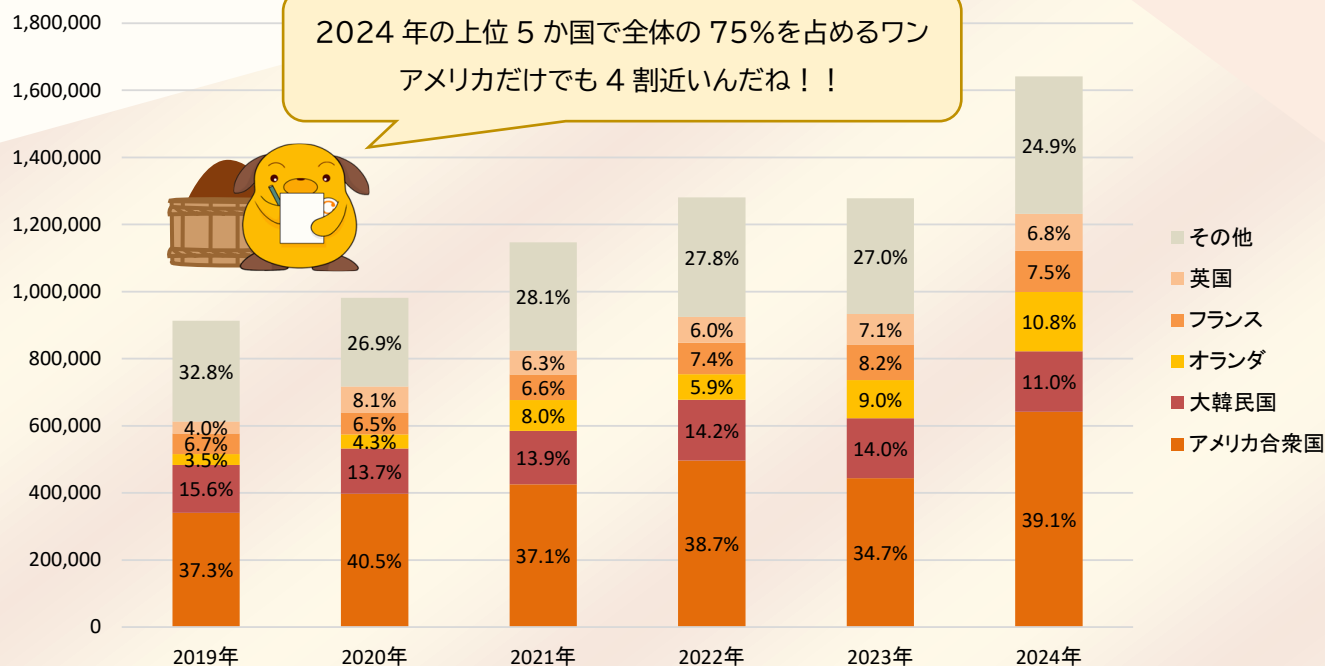
名古屋港における輸出推移【金額・数量】



名古屋港において、味噌の輸出金額、数量ともに管内の9割以上を占め、上グラフの通り右肩上がりの傾向が続いておりませんが、2024年は特にその伸びが顕著でした。

名古屋港からの輸出先 上位 5 か国【輸出金額】

金額（千円）



2024 年の名古屋港からの輸出金額ベースでみると、アメリカ、大韓民国、オランダ、フランス、英国が上位 5 か国となっており、輸出金額全体の約 75%を占める結果となっています。

近年、増加を続ける要因の一つとして、世界的な日本食のブームや、健康、美容に期待できる食品として“発酵食品”が注目を集めており、味噌も日本の伝統的な発酵食品の一つとして世界中で注目を集めていることが挙げられます。

豆知識

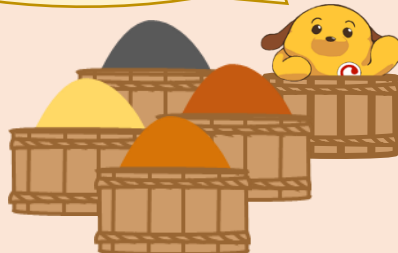
Mini

『味噌の種類』

味噌は主に原料、色、味、地域など様々な分類ができます。今回は原料による分類を紹介します。

- ・ **米味噌** : 大豆に米麴を加えて作ったもの
全国各地で生産されている
- ・ **麦味噌** : 大豆に麦麴を加えて作ったもの
九州、四国、中国地方が主な産地
- ・ **豆味噌** : 大豆のみを主原料としたもの
中京地方（愛知、三重、岐阜）が主な産地
- ・ **調合味噌** : 上記の味噌を混合し、ブレンドしたもの

八丁味噌は豆味噌に
分類されるみたいだワン



資料編

全国港別輸出金額【2024 年】

税関/港	輸出金額（千円）	全国比
名古屋港	1,641,352	26.0%
横浜港	1,585,329	25.1%
東京港	1,328,645	21.0%
神戸港	860,707	13.6%
大阪港	388,071	6.1%
その他	508,317	8.1%
全国（合計）	6,312,421	-

全国港別輸出数量【2024 年】

税関/港	輸出数量（KG）	全国比
名古屋港	6,801,623	28.9%
横浜港	5,927,235	25.2%
東京港	5,633,941	24.0%
神戸港	2,125,002	9.0%
川崎港	1,177,972	5.0%
その他	1,830,845	7.8%
全国（合計）	23,496,618	-



名古屋港における輸出推移

年月	輸出金額（千円）	輸出数量 (KG)	全国比
1988年	15,332	106,358	2.92%
1989年	19,136	110,370	3.29%
1990年	53,206	278,467	7.92%
1991年	32,941	175,913	4.58%
1992年	68,441	297,204	8.81%
1993年	51,037	263,425	6.62%
1994年	51,665	264,604	5.95%
1995年	87,695	392,882	10.34%
1996年	51,504	306,032	5.69%
1997年	67,156	393,492	6.98%
1998年	70,502	435,878	7.18%
1999年	88,150	559,038	8.16%
2000年	102,090	661,899	8.80%
2001年	123,835	824,933	9.64%
2002年	118,512	791,697	9.07%
2003年	108,999	698,256	8.17%
2004年	88,171	581,832	5.89%
2005年	93,653	580,302	5.87%
2006年	108,968	666,961	6.15%
2007年	123,275	718,893	6.73%
2008年	135,937	783,187	6.83%
2009年	191,419	1,089,627	9.45%
2010年	270,377	1,597,828	12.89%
2011年	302,655	1,763,478	14.21%
2012年	314,472	1,822,753	15.21%
2013年	371,993	2,043,797	15.29%
2014年	419,878	2,464,987	16.69%
2015年	512,483	2,744,907	18.59%
2016年	584,794	3,321,514	19.10%
2017年	672,823	3,668,816	20.19%
2018年	755,648	4,297,383	21.48%
2019年	912,829	5,168,072	23.87%
2020年	981,141	4,565,011	25.52%
2021年	1,147,130	5,807,698	25.79%
2022年	1,281,069	5,973,560	25.23%
2023年	1,278,030	5,863,670	25.22%
2024年	★ 1,641,352	★ 6,801,623	★ 26.00%

★印は過去最高

名古屋港からの輸出先 上位5か国【輸出金額・構成比】

年月	アメリカ合衆国		大韓民国		オランダ		フランス		英国		その他		世界（合計）
	輸出金額（千円）	構成比	輸出金額（千円）	構成比	輸出金額（千円）	構成比	輸出金額（千円）	構成比	輸出金額（千円）	構成比	輸出金額（千円）	構成比	
2019年	340,822	37.3%	142,498	15.6%	32,339	3.5%	60,939	6.7%	36,639	4.0%	299,592	32.8%	912,829
2020年	397,526	40.5%	134,833	13.7%	41,972	4.3%	63,608	6.5%	79,423	8.1%	263,779	26.9%	981,141
2021年	425,520	37.1%	158,922	13.9%	92,281	8.0%	75,914	6.6%	72,439	6.3%	322,054	28.1%	1,147,130
2022年	496,096	38.7%	181,934	14.2%	75,536	5.9%	94,259	7.4%	76,900	6.0%	356,344	27.8%	1,281,069
2023年	443,857	34.7%	178,413	14.0%	114,436	9.0%	105,284	8.2%	90,943	7.1%	345,097	27.0%	1,278,030
2024年	642,017	39.1%	180,266	11.0%	176,614	10.8%	122,449	7.5%	110,883	6.8%	409,123	24.9%	1,641,352

- 本資料の輸出数量及び金額の「味噌」は、

輸出統計品目番号「2103.90-100 味噌」

に分類されたものを集計したものとなります。

- 本資料は統計として比較可能な 1988 年以降のデータを基礎としています。
- 本資料の輸出と輸入の数量及び金額は、2023 年以前は確定値、2024 年は確々報値となります。
- 本資料の円グラフについて、四捨五入処理により総計が 100% とならない場合があります。
- 本資料を引用する場合は、名古屋税関の資料による旨を注記してください。
- 本資料に関するお問い合わせは、名古屋税関 調査部 調査統計課（TEL052-654-4176）までお願いします。また、貿易統計は名古屋税関 HP でもご覧いただけます。< <https://www.customs.go.jp/nagoya/> >