

## 令和5年4月分 管内貿易概況（速報）の要旨

令和5年4月分について、輸出額は「自動車の部分品」などが減少したものの、「自動車」、「半導体等製造装置」などが増加したことから、対前年同月比1.6%の増加となった。また、輸入額は「液化天然ガス」などが減少したものの、「自動車」、「衣類及び同附属品」などが増加したことから、同2.5%の増加となった。  
その結果、差引額は7,939億円（同0.3%の増加）となった。

注）本資料中の「伸率」及び「増加・減少」は、前年同月比による  
また、★印は管内において全ての月を通じて過去最高を示す（1979年1月以降のデータを基礎として比較）

### 1. 対世界

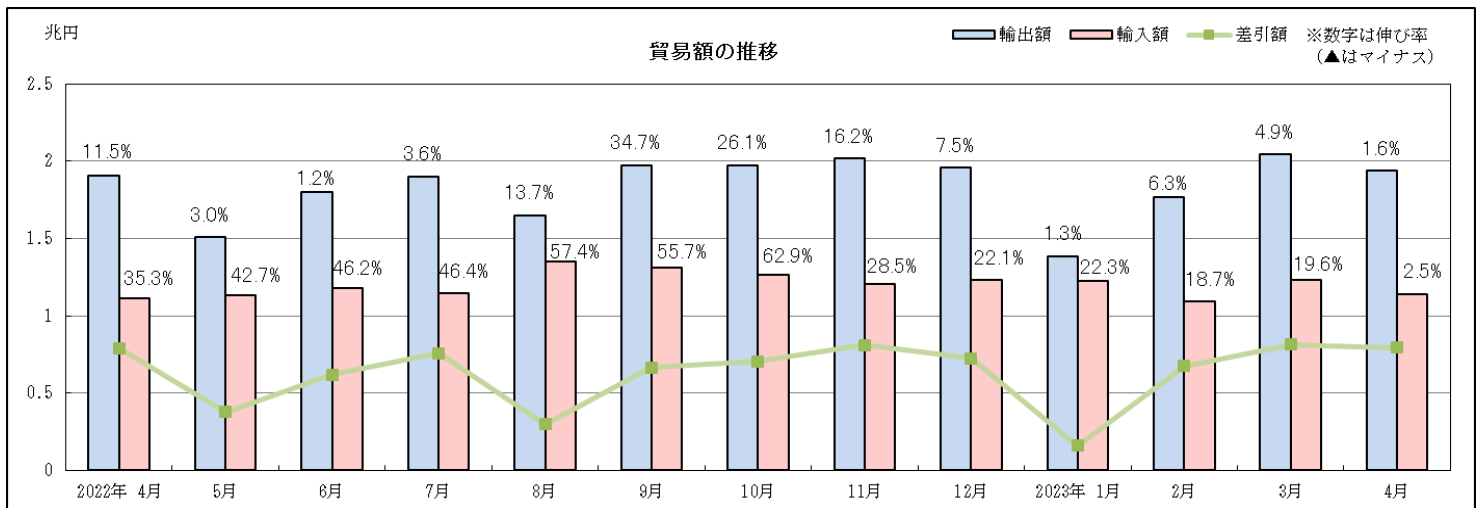
#### ○総額

区分	輸出額	伸率	全国比	輸入額	伸率	全国比	差引額	伸率	全国比
管内	1兆9,358億円	+1.6%	23.4%	1兆1,419億円	+2.5%	13.1%	7,939億円	+0.3%	
	15ヵ月連続の増加			27ヵ月連続の増加			5ヵ月ぶりの増加		
全国	8兆2,884億円	+2.6%		8兆7,208億円	▲2.3%		▲4,324億円	▲49.4%	

注）管内における差引額は、平成21年4月以降169ヵ月（14年1ヵ月）連続 全国税関別第1位

#### ○主な増減品目

	概況品名	金額	伸率	寄与度	増減
輸出	増(1) 自動車	6,603億円	+20.2%	+5.8	9ヵ月連続の増加
	増(2) 半導体等製造装置	228億円	+60.3%	+0.5	12ヵ月連続の増加
	減少(1) 自動車の部分品	2,012億円	▲13.7%	▲1.7	6ヵ月連続の減少
輸入	増(1) 自動車	★ 1,109億円	+50.8%	+3.4	9ヵ月連続の増加
	増(2) 衣類及び同附属品	336億円	+31.2%	+0.7	2ヵ月連続の増加
	減少(1) 液化天然ガス	526億円	▲40.0%	▲3.2	22ヵ月ぶりの減少



## 2. 地域別

### (1) アジア (含中国、ASEAN)

#### ○総額

区分	輸 出 額	伸 率	全国比	輸 入 額	伸 率	全国比	差 引 額	伸 率	全国比
管内	6,656億円	▲7.8%	15.5%	5,460億円	+10.7%	13.7%	1,196億円	▲47.7%	/
	5ヵ月連続の減少			27ヵ月連続の増加			—		
全国	4兆2,938億円	▲6.3%	/	3兆9,959億円	+3.1%	/	2,979億円	▲58.0%	/

#### ○主な増減品目

	概 況 品 名	金 額	伸 率	寄 与 度	増 減
輸 出 増 加	(1) 自動車	665億円	+25.9%	+1.9	2ヵ月ぶりの増加
	(1) 自動車の部分品	720億円	▲22.2%	▲2.8	6ヵ月連続の減少
	(2) 半導体等電子部品	223億円	▲23.0%	▲0.9	2ヵ月ぶりの減少
輸 入 増 加	(1) 衣類及び同附属品	333億円	+31.2%	+1.6	2ヵ月連続の増加
	(2) 音響・映像機器〔含部品〕	★ 171億円	+73.5%	+1.5	19ヵ月連続の増加
	(3) がん具及び遊戯用具	102億円	+125.8%	+1.2	10ヵ月連続の増加
輸 入 減 少	(1) 金属鉱及びびくず	129億円	▲33.8%	▲1.3	8ヵ月ぶりの減少

### (2) 中国

#### ○総額

区分	輸 出 額	伸 率	全国比	輸 入 額	伸 率	全国比	差 引 額	伸 率	全国比
管内	2,303億円	▲20.0%	15.9%	2,402億円	+30.5%	12.6%	▲99億円	—	/
	6ヵ月連続の減少			12ヵ月連続の増加			—		
全国	1兆4,456億円	▲2.9%	/	1兆9,065億円	+14.8%	/	▲4,609億円	+168.2%	/

#### ○主な増減品目

	概 況 品 名	金 額	伸 率	寄 与 度	増 減
輸 出 増 加	(1) 半導体等製造装置	65億円	+89.1%	+1.1	2ヵ月連続の増加
	(1) 自動車の部分品	313億円	▲33.2%	▲5.4	6ヵ月連続の減少
輸 入 増 加	(1) 衣類及び同附属品	203億円	+43.1%	+3.3	2ヵ月連続の増加
	(2) がん具及び遊戯用具	97億円	+147.3%	+3.1	9ヵ月連続の増加
	(3) 音響・映像機器〔含部品〕	★ 117億円	+96.1%	+3.1	4ヵ月連続の増加

### (3) ASEAN

#### ○総額

区分	輸 出 額	伸 率	全国比	輸 入 額	伸 率	全国比	差 引 額	伸 率	全国比
管内	2,502億円	+2.6%	20.8%	2,202億円	+0.8%	17.5%	299億円	+18.7%	/
	26ヵ月連続の増加			27ヵ月連続の増加			—		
全国	1兆2,007億円	▲7.6%	/	1兆2,588億円	▲8.3%	/	▲582億円	▲20.4%	/

#### ○主な増減品目

	概 況 品 名	金 額	伸 率	寄 与 度	増 減	
輸 出 増 加	(1) 自動車	★ 334億円	+55.7%	+4.9	15ヵ月連続の増加	
	(2) 船舶類	63億円	946倍	+2.6	11ヵ月連続の増加	
	(1) 自動車の部分品	268億円	▲10.9%	▲1.3	18ヵ月ぶりの減少	
輸 入 増 加	(1) 衣類及び同附属品	105億円	+23.2%	+0.9	12ヵ月連続の増加	
	(2) パルプウッド等	34億円	+128.4%	+0.9	2ヵ月連続の増加	
	(3) 音響・映像機器〔含部品〕	47億円	+53.2%	+0.8	17ヵ月連続の増加	
	輸 入 減 少	(1) 石炭	52億円	▲47.9%	▲2.2	20ヵ月ぶりの減少
		(2) 金属鉱及びびくず	122億円	▲26.1%	▲2.0	8ヵ月ぶりの減少

(4) アメリカ

○総額

区分	輸出額	伸率	全国比	輸入額	伸率	全国比	差引額	伸率	全国比
管内	4,934億円	▲2.1%	29.8%	984億円	▲4.5%	11.4%	3,950億円	▲1.5%	
	9ヵ月ぶりの減少			14ヵ月ぶりの減少			—		
全国	1兆6,569億円	+10.5%		8,621億円	+1.0%		7,948億円	+23.0%	

○主な増減品目

	概況品名	金額	伸率	寄与度	増減
輸出	増 (1) 半導体等製造装置	57億円	+146.1%	+0.7	7ヵ月連続の増加
	減 (1) 自動車の部分品	420億円	▲15.8%	▲1.6	6ヵ月連続の減少
	少 (2) 自動車	1,950億円	▲2.0%	▲0.8	3ヵ月ぶりの減少
輸入	増 (1) 自動車	74億円	+259.7%	+5.2	7ヵ月連続の増加
	加 (2) 航空機類	47億円	+175.0%	+2.9	4ヵ月連続の増加
	減 (1) 液化天然ガス	45億円	▲70.3%	▲10.4	2ヵ月ぶりの減少
	少 (2) 石炭	35億円	▲48.4%	▲3.2	3ヵ月ぶりの減少

(5) EU

○総額

区分	輸出額	伸率	全国比	輸入額	伸率	全国比	差引額	伸率	全国比
管内	2,746億円	+15.1%	30.5%	★ 1,535億円	+17.7%	15.8%	1,210億円	+12.0%	
	3ヵ月連続の増加			2ヵ月ぶりの増加			—		
全国	9,006億円	+11.7%		9,730億円	▲2.5%		▲724億円	▲62.2%	

○主な増減品目

	概況品名	金額	伸率	寄与度	増減
輸出	増 (1) 自動車	987億円	+59.4%	+15.4	4ヵ月連続の増加
	加 (2) 原動機	160億円	+20.2%	+1.1	11ヵ月連続の増加
	減 (1) 自動車の部分品	338億円	▲13.0%	▲2.1	5ヵ月連続の減少
輸入	増 (1) 自動車	★ 771億円	+37.5%	+16.1	3ヵ月連続の増加

# 令和5年4月分 管内における自動車等主要輸出入品目の貿易概況（速報）

## 1. 「自動車」の輸出

○当月分

年月	区分	金額	伸率	構成比	全国比	寄与度	増減
令和5年4月	管内	6,603億円	+20.2%	34.1%	49.2%	+5.8	9カ月連続の増加
	全国	1兆3,430億円	+29.2%	16.2%	100.0%	+3.8	

○月別の推移

(単位：台、億円)

年月	世界				アジア						アメリカ		EU	
	数量	伸率	金額	伸率	アジア		中国		ASEAN		金額	伸率	金額	伸率
					金額	伸率	金額	伸率	金額	伸率				
R4.4	197,773	▲0.1%	5,494	+15.0%	528	▲9.6%	115	▲41.5%	215	+20.6%	1,989	+35.2%	619	+2.1%
R4.5	136,383	▲12.7%	3,416	▲5.3%	347	▲24.5%	39	▲76.6%	148	+14.7%	1,022	▲15.5%	406	▲8.8%
R4.6	176,033	▲15.9%	4,883	▲9.0%	591	▲15.7%	153	▲29.8%	228	+9.8%	1,512	▲14.9%	671	+17.2%
R4.7	183,571	▲19.2%	5,446	▲6.4%	533	+8.5%	133	▲20.1%	224	+33.7%	2,096	▲7.7%	667	+25.1%
R4.8	143,473	+2.1%	3,916	+18.2%	481	+53.8%	130	+60.1%	184	+57.4%	1,211	+5.1%	612	+69.8%
R4.9	206,164	+63.5%	6,161	+120.4%	570	+89.8%	144	+158.5%	259	+103.1%	2,037	+82.6%	832	+185.0%
R4.10	164,434	+11.3%	4,977	+50.9%	582	+65.8%	185	+97.4%	229	+96.2%	1,446	+31.2%	605	+26.8%
R4.11	202,687	▲0.6%	6,591	+20.6%	612	+1.5%	165	▲30.6%	231	+40.6%	2,221	+8.7%	899	+47.8%
R4.12	186,885	▲12.6%	5,638	+2.7%	422	▲19.3%	107	▲50.5%	172	+49.8%	1,852	▲11.6%	692	▲12.2%
R5.1	131,652	▲3.9%	3,892	+12.8%	430	+25.2%	129	+90.5%	160	+42.0%	998	▲5.7%	445	+4.7%
R5.2	189,673	+4.2%	6,145	+31.7%	★725	+54.3%	★292	+127.3%	240	+46.2%	1,913	+12.7%	764	+79.0%
R5.3	219,303	+7.3%	7,017	+29.9%	674	▲1.1%	151	▲41.6%	258	+21.5%	2,127	+28.9%	840	+41.3%
R5.4	209,959	+6.2%	6,603	+20.2%	665	+25.9%	98	▲14.7%	★334	+55.7%	1,950	▲2.0%	987	+59.4%

## 2. 「自動車の部分品」の輸出

○当月分

年月	区分	金額	伸率	構成比	全国比	寄与度	増減
令和5年4月	管内	2,012億円	▲13.7%	10.4%	63.4%	▲1.7	6カ月連続の減少
	全国	3,175億円	▲7.4%	3.8%	100.0%	▲0.3	

○月別の推移

(単位：KG、億円)

年月	世界				アジア						アメリカ		EU	
	数量	伸率	金額	伸率	アジア		中国		ASEAN		金額	伸率	金額	伸率
					金額	伸率	金額	伸率	金額	伸率				
R4.4	125,640,317	▲8.2%	2,331	+4.9%	926	+13.9%	468	▲5.3%	301	+50.8%	499	+4.9%	389	▲4.8%
R4.5	98,249,122	▲14.0%	1,863	▲0.5%	784	+0.5%	418	▲12.9%	236	+13.7%	382	+0.4%	306	+1.6%
R4.6	106,520,718	▲17.3%	2,056	▲3.2%	869	+3.4%	410	▲19.2%	317	+37.2%	467	▲3.0%	288	▲9.9%
R4.7	105,787,281	▲20.4%	2,125	▲3.2%	962	+5.4%	488	▲13.0%	322	+36.6%	430	▲7.6%	300	▲4.2%
R4.8	95,968,889	▲17.6%	2,072	+7.8%	734	▲1.1%	374	▲21.1%	248	+40.8%	★588	+52.5%	326	▲8.0%
R4.9	103,888,652	▲16.1%	2,207	+5.8%	904	+5.6%	446	▲11.5%	321	+42.0%	515	+17.7%	288	▲8.3%
R4.10	109,765,767	▲8.1%	2,357	+17.5%	971	+20.5%	484	+1.4%	340	+57.2%	565	+19.2%	308	+11.2%
R4.11	91,175,343	▲21.6%	1,915	▲5.1%	843	▲6.8%	397	▲22.7%	311	+15.3%	384	▲16.0%	231	+9.9%
R4.12	99,170,785	▲20.7%	2,000	▲6.4%	816	▲13.0%	329	▲38.1%	★342	+21.3%	419	▲10.7%	228	▲1.6%
R5.1	69,386,646	▲33.8%	1,361	▲25.8%	511	▲33.0%	146	▲66.5%	249	+6.0%	297	▲8.3%	180	▲42.4%
R5.2	83,409,416	▲28.7%	1,592	▲21.8%	598	▲32.6%	191	▲59.4%	296	+3.2%	330	▲13.7%	233	▲24.8%
R5.3	99,375,761	▲24.5%	1,974	▲17.0%	782	▲11.0%	330	▲30.2%	321	+18.9%	387	▲32.5%	301	▲25.8%
R5.4	102,960,031	▲18.1%	2,012	▲13.7%	720	▲22.2%	313	▲33.2%	268	▲10.9%	420	▲15.8%	338	▲13.0%

### 3. 「原粗油」の輸入

○当月分

年月	区分	金額	伸率	構成比	全国比	寄与度	増減
令和5年4月	管内	1,783億円	▲2.9%	15.6%	20.2%	▲0.5	25ヵ月ぶりの減少
	全国	8,830億円	▲25.0%	10.1%	100.0%	▲3.3	

○月別の推移

(単位：千KL、億円、円/KL)

年月	世界									
	数量			金額					単価	
	数量	伸率	全国比	金額	伸率	構成比	全国比	寄与度	単価	伸率
R4.4	2,234	▲1.3%	15.8%	1,837	+79.2%	16.5%	15.6%	+9.9	82,193	+81.5%
R4.5	1,708	+6.8%	14.0%	1,484	+104.9%	13.1%	13.9%	+9.6	86,867	+91.8%
R4.6	1,639	+42.0%	13.6%	1,554	+182.6%	13.2%	13.4%	+12.4	94,828	+99.0%
R4.7	1,634	+51.1%	14.2%	1,639	+206.7%	14.3%	14.3%	+14.1★	100,317	+103.0%
R4.8	2,383	+11.5%	17.4%	2,279	+105.8%	16.9%	17.4%	+13.7	95,626	+84.6%
R4.9	1,926	+2.5%	14.3%	1,878	+94.9%	14.3%	14.3%	+10.9	97,471	+90.2%
R4.10	1,379	+13.1%	10.9%	1,343	+106.4%	10.6%	11.0%	+8.9	97,381	+82.5%
R4.11	1,333	▲12.2%	10.1%	1,241	+39.0%	10.3%	10.1%	+3.7	93,078	+58.4%
R4.12	2,264	+10.6%	15.2%	1,917	+58.5%	15.6%	15.6%	+7.0	84,668	+43.2%
R5.1	2,133	+31.9%	15.5%	1,589	+69.2%	13.0%	15.7%	+6.5	74,486	+28.3%
R5.2	2,043	+17.5%	16.4%	1,462	+36.5%	13.4%	16.3%	+4.3	71,563	+16.1%
R5.3	2,191	+27.1%	16.9%	1,593	+39.7%	13.0%	16.9%	+4.4	72,723	+9.9%
R5.4	2,561	+14.6%	20.1%	1,783	▲2.9%	15.6%	20.2%	▲0.5	69,618	▲15.3%

### 4. 「液化天然ガス」の輸入

○当月分

年月	区分	金額	伸率	構成比	全国比	寄与度	増減
令和5年4月	管内	526億円	▲40.0%	4.6%	12.5%	▲3.2	22ヵ月ぶりの減少
	全国	4,220億円	▲24.8%	4.8%	100.0%	▲1.6	

○月別の推移

(単位：千MT、億円、円/MT)

年月	世界									
	数量			金額					単価	
	数量	伸率	全国比	金額	伸率	構成比	全国比	寄与度	単価	伸率
R4.4	837	+3.8%	15.0%	877	+147.9%	7.9%	15.6%	+6.4	104,759	+138.9%
R4.5	909	+1.3%	15.8%	877	+106.6%	7.8%	14.5%	+5.7	96,533	+104.0%
R4.6	1,058	+19.9%	18.2%	1,039	+135.7%	8.8%	17.6%	+7.4	98,220	+96.5%
R4.7	893	▲28.3%	14.5%	985	+39.9%	8.6%	12.5%	+3.6	110,312	+95.0%
R4.8	919	+18.7%	14.6%	1,007	+121.5%	7.5%	11.5%	+6.4	109,645	+86.5%
R4.9	1,089	+11.5%	20.5%★	1,678	+187.1%	12.8%	19.1%	+13.0	154,036	+157.5%
R4.10	818	+18.8%	16.1%	1,361	+225.0%	10.7%	17.1%	+12.1★	166,286	+173.5%
R4.11	697	▲24.6%	12.6%	832	+25.3%	6.9%	11.1%	+1.8	119,423	+66.1%
R4.12	1,021	▲2.7%	16.8%	1,395	+32.9%	11.3%	17.0%	+3.4	136,712	+36.6%
R5.1	1,070	▲10.0%	15.7%	1,321	+44.8%	10.8%	15.1%	+4.1	123,384	+61.0%
R5.2	1,096	▲17.7%	17.1%	1,408	+3.7%	12.9%	18.5%	+0.6	128,452	+26.0%
R5.3	891	▲9.4%	15.6%	1,042	+48.0%	8.5%	17.5%	+3.3	116,972	+63.3%
R5.4	587	▲29.8%	13.0%	526	▲40.0%	4.6%	12.5%	▲3.2	89,548	▲14.5%

## ◇◇参考◇◇

### ★令和5年4月の為替レート（税関長公示レートの加重平均値）

1ドル	=	132.23円	前年同月	:	122.84円	と比較して	7.6%の円安
1ユーロ	=	143.64円	前年同月	:	134.73円	と比較して	6.6%の円安

### ★寄与度とは・・・

個々の品目の実績が輸出（入）総額の増減に対してどれだけ影響したか（貢献度）を示す指標で次の計算式により算出しています。

$$\text{寄与度} = \frac{\text{個々の品目の当月輸出（入）額} - \text{個々の品目の前年同月輸出（入）額}}{\text{前年同月の輸出（入）総額}} \times 100$$

### ★地理圏について・・・

統計国名符号表にて地理圏として区分されていない「アジア」を構成する国は以下のとおりです。

#### ○アジア 【26カ国】

大韓民国、北朝鮮、中華人民共和国、台湾、モンゴル、香港、ベトナム、タイ、シンガポール、マレーシア、ブルネイ、フィリピン、インドネシア、カンボジア、ラオス、ミャンマー、インド、パキスタン、スリランカ、モルディブ、バングラデシュ、東ティモール、マカオ、アフガニスタン、ネパール、ブータン

### ★経済圏について・・・

統計資料に盛り込んでいる経済圏「EU」、「ASEAN」を構成する国は以下のとおりです。

#### ○EU（欧州連合） 【27カ国】

スウェーデン、デンマーク、アイルランド、オランダ、ベルギー、ルクセンブルク、フランス、ドイツ、ポルトガル、スペイン、イタリア、マルタ、フィンランド、ポーランド、オーストリア、ハンガリー、ギリシャ、キプロス、エストニア、ラトビア、リトアニア、クロアチア、スロベニア、チェコ、スロバキア、ルーマニア、ブルガリア

#### ○ASEAN（東南アジア諸国連合） 【10カ国】

インドネシア、カンボジア、シンガポール、タイ、フィリピン、ブルネイ、ベトナム、マレーシア、ミャンマー、ラオス

### ★名古屋税関について・・・

○名古屋税関は愛知、岐阜、三重、静岡、長野の5県を管轄しており、統計資料は、輸出入通関された貨物の蔵置場所を管轄する上記5県に所在する税関官署を基準に集計しています。



**拳銃・麻薬の  
密輸防止にご協力を！！**

名古屋税関HP

<https://www.customs.go.jp/nagoya/>