

令和5年2月分 管内貿易概況（速報）の要旨

令和5年2月分について、輸出額は「自動車の部分品」などが減少したものの、「自動車」などが増加したことから、対前年同月比6.3%の増加となった。また、輸入額は「石炭」「原粗油」「航空機類」などが増加したことから、同18.6%の増加となった。
その結果、差引額は6,776億円（同8.8%の減少）となった。

注）本資料中の「伸率」及び「増加・減少」は、前年同月比による
また、★印は管内において全ての月を通じて過去最高を示す（1979年1月以降のデータを基礎として比較）

1. 対世界

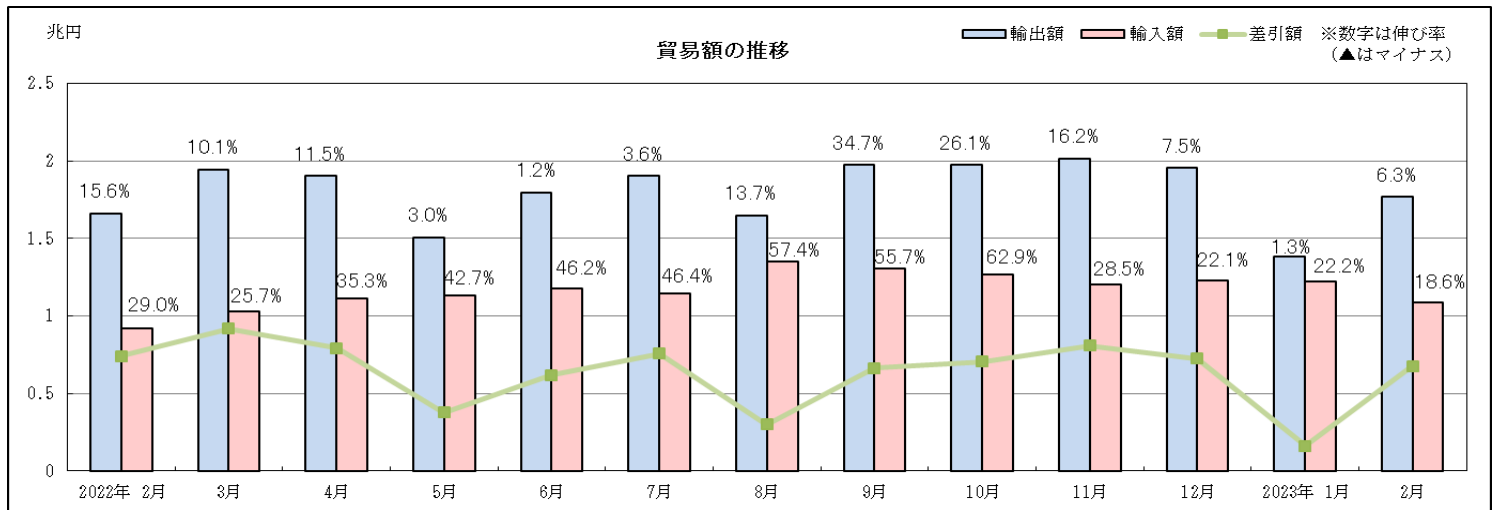
○総額

区分	輸出額	伸率	全国比	輸入額	伸率	全国比	差引額	伸率	全国比
管内	1兆7,670億円	+6.3%	23.1%	1兆0,894億円	+18.6%	12.7%	6,776億円	▲8.8%	
	13ヵ月連続の増加			25ヵ月連続の増加			3ヵ月連続の減少		
全国	7兆6,547億円	+6.5%		8兆5,524億円	+8.3%		▲8,977億円	+26.2%	

注）管内における差引額は、平成21年4月以降167ヵ月（13年11ヵ月）連続 全国税関別第1位

○主な増減品目

	概況品名	金額	伸率	寄与度	増減
輸出	(1) 自動車	6,144億円	+31.7%	+8.9	7ヵ月連続の増加
	(1) 自動車の部分品	1,592億円	▲21.8%	▲2.7	4ヵ月連続の減少
輸入	(1) 石炭	629億円	+189.2%	+4.5	23ヵ月連続の増加
	(2) 原粗油	1,462億円	+36.5%	+4.3	23ヵ月連続の増加
	(3) 航空機類	405億円	11倍	+4.0	2ヵ月連続の増加



2. 地域別

(1) アジア (含中国、ASEAN)

○総額

区分	輸 出 額	伸 率	全国比	輸 入 額	伸 率	全国比	差 引 額	伸 率	全国比
管内	6,215億円	▲9.6%	15.0%	5,501億円	+18.8%	14.7%	714億円	▲68.1%	
	3ヵ月連続の減少			25ヵ月連続の増加			—		
全国	4兆1,348億円	▲1.3%		3兆7,425億円	+8.5%		3,923億円	▲46.8%	

○主な増減品目

	概 況 品 名	金 額	伸 率	寄 与 度	増 減
輸 出	増加 (1) 自動車	★ 724億円	+54.1%	+3.7	2ヵ月連続の増加
	減少 (1) 自動車の部分品	598億円	▲32.6%	▲4.2	4ヵ月連続の減少
	(2) ポンプ及び遠心分離機	132億円	▲34.3%	▲1.0	3ヵ月連続の減少
輸 入	増加 (1) 液化天然ガス	★ 819億円	+128.9%	+10.0	2ヵ月連続の増加
	(2) 石炭	★ 226億円	+510.0%	+4.1	21ヵ月連続の増加
	(3) 金属鉱及びくず	159億円	+70.1%	+1.4	6ヵ月連続の増加

(2) 中国

○総額

区分	輸 出 額	伸 率	全国比	輸 入 額	伸 率	全国比	差 引 額	伸 率	全国比
管内	2,098億円	▲26.4%	15.9%	1,759億円	+0.9%	11.5%	339億円	▲69.4%	
	4ヵ月連続の減少			10ヵ月連続の増加			—		
全国	1兆3,165億円	▲10.9%		1兆5,263億円	▲0.6%		▲2,098億円	+265.0%	

○主な増減品目

	概 況 品 名	金 額	伸 率	寄 与 度	増 減
輸 出	増加 (1) 自動車	★ 292億円	+127.3%	+5.7	2ヵ月連続の増加
	減少 (1) 自動車の部分品	191億円	▲59.4%	▲9.8	4ヵ月連続の減少
	(2) 重電機器	75億円	▲42.1%	▲1.9	6ヵ月連続の減少
輸 入	増加 (1) がん具及び遊戯用具	80億円	+131.4%	+2.6	7ヵ月連続の増加
	(2) 音響・映像機器〔含部品〕	88億円	+37.1%	+1.4	2ヵ月連続の増加
	減少 (1) 衣類及び同附属品	136億円	▲19.4%	▲1.9	10ヵ月ぶりの減少

(3) ASEAN

○総額

区分	輸 出 額	伸 率	全国比	輸 入 額	伸 率	全国比	差 引 額	伸 率	全国比
管内	2,336億円	+3.9%	19.9%	★ 2,997億円	+40.1%	21.0%	▲661億円	—	
	24ヵ月連続の増加			25ヵ月連続の増加			—		
全国	1兆1,758億円	+6.2%		1兆4,287億円	+18.9%		▲2,529億円	+166.4%	

○主な増減品目

	概 況 品 名	金 額	伸 率	寄 与 度	増 減
輸 出	増加 (1) 自動車	240億円	+46.2%	+3.4	13ヵ月連続の増加
	(2) 鉄鋼	166億円	+25.1%	+1.5	5ヵ月連続の増加
輸 入	増加 (1) 液化天然ガス	★ 819億円	+128.9%	+21.6	2ヵ月連続の増加
	(2) 石炭	★ 226億円	+509.9%	+8.8	18ヵ月連続の増加
	(3) 金属鉱及びくず	155億円	+79.5%	+3.2	6ヵ月連続の増加

(4) アメリカ

○総額

区分	輸出額	伸率	全国比	輸入額	伸率	全国比	差引額	伸率	全国比
管内	4,627億円	+13.6%	31.8%	1,209億円	+68.2%	13.1%	3,418億円	+1.9%	
	7ヵ月連続の増加			12ヵ月連続の増加			—		
全国	1兆4,560億円	+14.9%		9,256億円	+6.6%		5,305億円	+32.7%	

○主な増減品目

		概況品名	金額	伸率	寄与度	増減
輸出	増加	(1) 自動車	1,913億円	+12.7%	+5.3	3ヵ月ぶりの増加
		(2) 原動機	310億円	+27.8%	+1.7	5ヵ月連続の増加
		(3) 航空機類	99億円	+175.2%	+1.5	8ヵ月連続の増加
	減少	(1) 自動車の部分品	330億円	▲13.7%	▲1.3	4ヵ月連続の減少
輸入	増加	(1) 航空機類	337億円	16倍	+43.8	2ヵ月連続の増加
		(2) 原粗油	★ 81億円	全増	+11.3	23ヵ月ぶりの輸入
		(3) 石炭	75億円	+164.0%	+6.5	2ヵ月ぶりの増加

(5) EU

○総額

区分	輸出額	伸率	全国比	輸入額	伸率	全国比	差引額	伸率	全国比
管内	2,247億円	+20.3%	29.6%	1,013億円	+55.4%	11.5%	1,234億円	+1.5%	
	2ヵ月ぶりの増加			2ヵ月ぶりの増加			—		
全国	7,603億円	+18.6%		8,800億円	+4.5%		▲1,197億円	▲40.5%	

○主な増減品目

		概況品名	金額	伸率	寄与度	増減
輸出	増加	(1) 自動車	764億円	+79.0%	+18.1	2ヵ月連続の増加
		(2) 建設用・鉱山用機械	72億円	+107.8%	+2.0	8ヵ月連続の増加
		(3) 金属加工機械	95億円	+27.8%	+1.1	4ヵ月連続の増加
	減少	(1) 自動車の部分品	233億円	▲24.8%	▲4.1	3ヵ月連続の減少
輸入	増加	(1) 自動車	364億円	+129.6%	+31.6	2ヵ月ぶりの増加
		(2) 航空機類	49億円	+464.0%	+6.2	3ヵ月ぶりの増加
		(3) 医薬品	86億円	+11.9%	+1.4	2ヵ月連続の増加

令和5年2月分 管内における自動車等主要輸出入品目の貿易概況（速報）

1. 「自動車」の輸出

○当月分

年月	区分	金額	伸率	構成比	全国比	寄与度	増減
令和5年2月	管内	6,144億円	+31.7%	34.8%	53.3%	+8.9	7ヵ月連続の増加
	全国	1兆1,537億円	+23.5%	15.1%	100.0%	+3.1	

○月別の推移

(単位：台、億円)

年月	世界				アジア						アメリカ		EU	
	数量	伸率	金額	伸率	アジア		中国		ASEAN		金額	伸率	金額	伸率
					金額	伸率	金額	伸率	金額	伸率				
R4.2	182,063	+6.1%	4,666	+18.5%	470	+20.0%	128	+20.5%	164	+33.9%	1,698	+37.7%	427	▲14.0%
R4.3	204,471	▲5.1%	5,401	+4.1%	681	+32.9%	258	+78.0%	213	+41.9%	1,650	▲4.9%	594	▲13.3%
R4.4	197,773	▲0.1%	5,494	+15.0%	528	▲9.6%	115	▲41.5%	215	+20.6%	1,989	+35.2%	619	+2.1%
R4.5	136,383	▲12.7%	3,416	▲5.3%	347	▲24.5%	39	▲76.6%	148	+14.7%	1,022	▲15.5%	406	▲8.8%
R4.6	176,033	▲15.9%	4,883	▲9.0%	591	▲15.7%	153	▲29.8%	228	+9.8%	1,512	▲14.9%	671	+17.2%
R4.7	183,571	▲19.2%	5,446	▲6.4%	533	+8.5%	133	▲20.1%	224	+33.7%	2,096	▲7.7%	667	+25.1%
R4.8	143,473	+2.1%	3,916	+18.2%	481	+53.8%	130	+60.1%	184	+57.4%	1,211	+5.1%	612	+69.8%
R4.9	206,164	+63.5%	6,161	+120.4%	570	+89.8%	144	+158.5%	★259	+103.1%	2,037	+82.6%	832	+185.0%
R4.10	164,434	+11.3%	4,977	+50.9%	582	+65.8%	185	+97.4%	229	+96.2%	1,446	+31.2%	605	+26.8%
R4.11	202,687	▲0.6%	6,591	+20.6%	612	+1.5%	165	▲30.6%	231	+40.6%	2,221	+8.7%	899	+47.8%
R4.12	186,885	▲12.6%	5,638	+2.7%	422	▲19.3%	107	▲50.5%	172	+49.8%	1,852	▲11.6%	692	▲12.2%
R5.1	131,652	▲3.9%	3,892	+12.8%	430	+25.2%	129	+90.5%	160	+42.0%	998	▲5.7%	445	+4.7%
R5.2	189,676	+4.2%	6,144	+31.7%	★724	+54.1%	★292	+127.3%	240	+46.2%	1,913	+12.7%	764	+79.0%

2. 「自動車の部分品」の輸出

○当月分

年月	区分	金額	伸率	構成比	全国比	寄与度	増減
令和5年2月	管内	1,592億円	▲21.8%	9.0%	60.3%	▲2.7	4ヵ月連続の減少
	全国	2,639億円	▲11.0%	3.4%	100.0%	▲0.5	

○月別の推移

(単位：KG、億円)

年月	世界				アジア						アメリカ		EU	
	数量	伸率	金額	伸率	アジア		中国		ASEAN		金額	伸率	金額	伸率
					金額	伸率	金額	伸率	金額	伸率				
R4.2	116,996,156	▲5.6%	2,034	+5.5%	888	+14.9%	469	+4.0%	286	+34.7%	382	+2.1%	310	▲11.4%
R4.3	131,643,210	▲2.6%	★2,377	+10.0%	879	+7.6%	473	▲4.6%	270	+26.6%	573	+30.8%	405	▲3.2%
R4.4	125,640,317	▲8.2%	2,331	+4.9%	926	+13.9%	468	▲5.3%	301	+50.8%	499	+4.9%	389	▲4.8%
R4.5	98,249,122	▲14.0%	1,863	▲0.5%	784	+0.5%	418	▲12.9%	236	+13.7%	382	+0.4%	306	+1.6%
R4.6	106,520,718	▲17.3%	2,056	▲3.2%	869	+3.4%	410	▲19.2%	317	+37.2%	467	▲3.0%	288	▲9.9%
R4.7	105,787,281	▲20.4%	2,125	▲3.2%	962	+5.4%	488	▲13.0%	322	+36.6%	430	▲7.6%	300	▲4.2%
R4.8	95,968,889	▲17.6%	2,072	+7.8%	734	▲1.1%	374	▲21.1%	248	+40.8%	★588	+52.5%	326	▲8.0%
R4.9	103,888,652	▲16.1%	2,207	+5.8%	904	+5.6%	446	▲11.5%	321	+42.0%	515	+17.7%	288	▲8.3%
R4.10	109,765,767	▲8.1%	2,357	+17.5%	971	+20.5%	484	+1.4%	340	+57.2%	565	+19.2%	308	+11.2%
R4.11	91,175,343	▲21.6%	1,915	▲5.1%	843	▲6.8%	397	▲22.7%	311	+15.3%	384	▲16.0%	231	+9.9%
R4.12	99,170,785	▲20.7%	2,000	▲6.4%	816	▲13.0%	329	▲38.1%	★342	+21.3%	419	▲10.7%	228	▲1.6%
R5.1	69,386,646	▲33.8%	1,361	▲25.8%	511	▲33.0%	146	▲66.5%	249	+6.0%	297	▲8.3%	180	▲42.4%
R5.2	83,409,416	▲28.7%	1,592	▲21.8%	598	▲32.6%	191	▲59.4%	296	+3.2%	330	▲13.7%	233	▲24.8%

3. 「原粗油」の輸入

○当月分

年月	区分	金額	伸率	構成比	全国比	寄与度	増減
令和5年2月	管内	1,462億円	+36.5%	13.4%	16.3%	+4.3	23ヵ月連続の増加
	全国	8,960億円	+10.6%	10.5%	100.0%	+1.1	

○月別の推移

(単位：千KL、億円、円/KL)

年月	世界									
	数量			金額					単価	
	数量	伸率	全国比	金額	伸率	構成比	全国比	寄与度	単価	伸率
R4.2	1,738	▲7.6%	13.5%	1,071	+55.6%	11.7%	13.2%	+5.4	61,624	+68.5%
R4.3	1,724	▲12.9%	13.3%	1,140	+38.4%	11.1%	13.2%	+3.9	66,164	+58.8%
R4.4	2,234	▲1.3%	15.8%	1,837	+79.2%	16.5%	15.6%	+9.9	82,193	+81.5%
R4.5	1,708	+6.8%	14.0%	1,484	+104.9%	13.1%	13.9%	+9.6	86,867	+91.8%
R4.6	1,639	+42.0%	13.6%	1,554	+182.6%	13.2%	13.4%	+12.4	94,828	+99.0%
R4.7	1,634	+51.1%	14.2%	1,639	+206.7%	14.3%	14.3%	+14.1	★ 100,317	+103.0%
R4.8	2,383	+11.5%	17.4%	2,279	+105.8%	16.9%	17.4%	+13.7	95,626	+84.6%
R4.9	1,926	+2.5%	14.3%	1,878	+94.9%	14.3%	14.3%	+10.9	97,471	+90.2%
R4.10	1,379	+13.1%	10.9%	1,343	+106.4%	10.6%	11.0%	+8.9	97,381	+82.5%
R4.11	1,333	▲12.2%	10.1%	1,241	+39.0%	10.3%	10.1%	+3.7	93,078	+58.4%
R4.12	2,264	+10.6%	15.2%	1,917	+58.5%	15.6%	15.6%	+7.0	84,668	+43.2%
R5.1	2,133	+31.9%	15.5%	1,589	+69.2%	13.0%	15.8%	+6.5	74,486	+28.3%
R5.2	2,043	+17.5%	16.4%	1,462	+36.5%	13.4%	16.3%	+4.3	71,563	+16.1%

4. 「液化天然ガス」の輸入

○当月分

年月	区分	金額	伸率	構成比	全国比	寄与度	増減
令和5年2月	管内	1,408億円	+3.7%	12.9%	18.5%	+0.6	20ヵ月連続の増加
	全国	7,614億円	+12.8%	8.9%	100.0%	+1.1	

○月別の推移

(単位：千MT、億円、円/MT)

年月	世界									
	数量			金額					単価	
	数量	伸率	全国比	金額	伸率	構成比	全国比	寄与度	単価	伸率
R4.2	1,332	▲14.9%	18.7%	1,357	+73.9%	14.8%	20.1%	+8.1	101,915	+104.3%
R4.3	983	▲23.2%	15.1%	704	+34.7%	6.8%	12.3%	+2.2	71,613	+75.5%
R4.4	837	+3.8%	15.0%	877	+147.9%	7.9%	15.6%	+6.4	104,759	+138.9%
R4.5	909	+1.3%	15.8%	877	+106.6%	7.8%	14.5%	+5.7	96,533	+104.0%
R4.6	1,058	+19.9%	18.2%	1,039	+135.7%	8.8%	17.6%	+7.4	98,220	+96.5%
R4.7	893	▲28.3%	14.5%	985	+39.9%	8.6%	12.5%	+3.6	110,312	+95.0%
R4.8	919	+18.7%	14.6%	1,007	+121.5%	7.5%	11.5%	+6.4	109,645	+86.5%
R4.9	1,089	+11.5%	20.5%	★ 1,678	+187.1%	12.8%	19.1%	+13.0	154,036	+157.5%
R4.10	818	+18.8%	16.1%	1,361	+225.0%	10.7%	17.1%	+12.1	★ 166,286	+173.5%
R4.11	697	▲24.6%	12.6%	832	+25.3%	6.9%	11.1%	+1.8	119,423	+66.1%
R4.12	1,021	▲2.7%	16.8%	1,395	+32.9%	11.3%	17.0%	+3.4	136,712	+36.6%
R5.1	1,070	▲10.0%	15.7%	1,321	+44.8%	10.8%	15.1%	+4.1	123,384	+61.0%
R5.2	1,096	▲17.7%	17.1%	1,408	+3.7%	12.9%	18.5%	+0.6	128,451	+26.0%

◇◇参 考◇◇

★令和4年2月の為替レート（税関長公示レートの加重平均値）

1ドル	=	130.38円	前年同月	:	114.84円	と比較して	13.5%の円安
1ユーロ	=	141.08円	前年同月	:	130.17円	と比較して	8.4%の円安

★寄与度とは・・・

個々の品目の実績が輸出（入）総額の増減に対してどれだけ影響したか（貢献度）を示す指標で次の計算式により算出しています。

$$\text{寄与度} = \frac{\text{個々の品目の当月輸出（入）額} - \text{個々の品目の前年同月輸出（入）額}}{\text{前年同月の輸出（入）総額}} \times 100$$

★地理圏について・・・

統計国名符号表にて地理圏として区分されていない「アジア」を構成する国は以下のとおりです。

○アジア 【26カ国】

大韓民国、北朝鮮、中華人民共和国、台湾、モンゴル、香港、ベトナム、タイ、シンガポール、マレーシア、ブルネイ、フィリピン、インドネシア、カンボジア、ラオス、ミャンマー、インド、パキスタン、スリランカ、モルディブ、バングラデシュ、東ティモール、マカオ、アフガニスタン、ネパール、ブータン

★経済圏について・・・

統計資料に盛り込んでいる経済圏「EU」、「ASEAN」を構成する国は以下のとおりです。

○EU（欧州連合） 【27カ国】

スウェーデン、デンマーク、アイルランド、オランダ、ベルギー、ルクセンブルク、フランス、ドイツ、ポルトガル、スペイン、イタリア、マルタ、フィンランド、ポーランド、オーストリア、ハンガリー、ギリシャ、キプロス、エストニア、ラトビア、リトアニア、クロアチア、スロベニア、チェコ、スロバキア、ルーマニア、ブルガリア

○ASEAN（東南アジア諸国連合） 【10カ国】

インドネシア、カンボジア、シンガポール、タイ、フィリピン、ブルネイ、ベトナム、マレーシア、ミャンマー、ラオス

★名古屋税関について・・・

○名古屋税関は愛知、岐阜、三重、静岡、長野の5県を管轄しており、統計資料は、輸出入通関された貨物の蔵置場所を管轄する上記5県に所在する税関官署を基準に集計しています。



**拳銃・麻薬の
密輸防止にご協力を！！**

名古屋税関HP

<https://www.customs.go.jp/nagoya/>