



令和4年12月分 管内貿易概況（速報）の要旨

令和4年12月分について、輸出額は「原動機」、「自動車」、「金属加工機械」などが増加したことから、対前年同月比7.5%の増加となった。また、輸入額は「原粗油」、「石炭」、「液化天然ガス」などが増加したことから、同21.9%の増加となった。
その結果、差引額は7,257億円（同10.5%の減少）となった。

注) 本資料中の「伸率」及び「増加・減少」は、前年同月比による
また、★印は管内において全ての月を通じて過去最高を示す（1979年1月以降のデータを基礎として比較）

1. 対世界

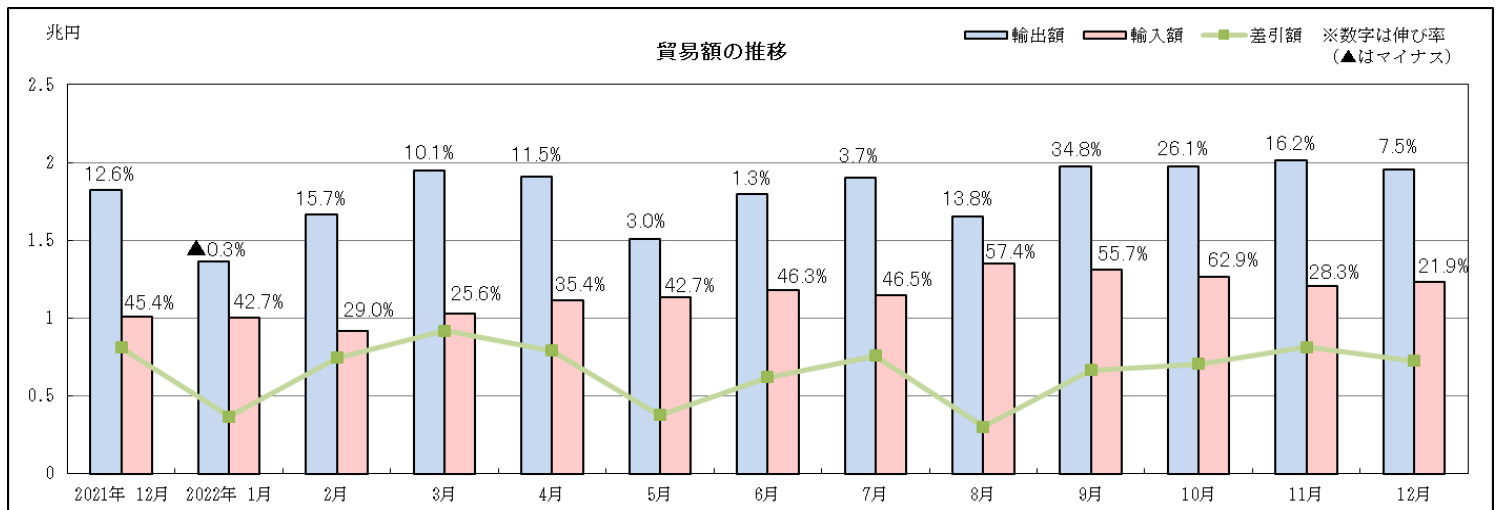
○総額

区分	輸出額	伸率	全国比	輸入額	伸率	全国比	差引額	伸率	全国比
管内	1兆9,563億円	+7.5%	22.3%	1兆2,306億円	+21.9%	12.0%	7,257億円	▲10.5%	
	11ヵ月連続の増加			23ヵ月連続の増加			2ヵ月ぶりの減少		
全国	8兆7,873億円	+11.5%		10兆2,357億円	+20.6%		▲1兆4,485億円	+140.2%	

注) 管内における差引額は、平成21年4月以降165ヵ月（13年9ヵ月）連続 全国税関別第1位

○主な増減品目

	概況品名	金額	伸率	寄与度	増減
輸出増加	(1) 原動機	★ 953億円	+21.7%	+0.9	14ヵ月連続の増加
	(2) 自動車	5,638億円	+2.8%	+0.8	5ヵ月連続の増加
	(3) 金属加工機械	568億円	+35.5%	+0.8	22ヵ月連続の増加
輸入増加	(1) 原粗油	1,917億円	+58.5%	+7.0	21ヵ月連続の増加
	(2) 石炭	633億円	+175.0%	+4.0	21ヵ月連続の増加
	(3) 液化天然ガス	1,395億円	+32.9%	+3.4	18ヵ月連続の増加



2. 地域別

(1) アジア (含中国、ASEAN)

○総額

区分	輸出額	伸率	全国比	輸入額	伸率	全国比	差引額	伸率	全国比
管内	6,984億円	▲3.1%	14.7%	5,248億円	+8.4%	11.9%	1,735億円	▲26.7%	
	11ヵ月ぶりの減少			23ヵ月連続の増加			—		
全国	4兆7,553億円	+4.1%		4兆4,104億円	+12.1%		3,448億円	▲45.5%	

○主な増減品目

	概況品名	金額	伸率	寄与度	増減
輸出減少	(1) 船舶類	65億円	682倍	+0.9	7ヵ月連続の増加
	(1) 自動車の部分品	816億円	▲13.0%	▲1.7	2ヵ月連続の減少
	(2) 自動車	422億円	▲19.3%	▲1.4	6ヵ月ぶりの減少
輸入増加	(1) 石炭	137億円	+347.2%	+2.2	19ヵ月連続の増加
	(2) がん具及び遊戯用具	126億円	+318.7%	+2.0	6ヵ月連続の増加

(2) 中国

○総額

区分	輸出額	伸率	全国比	輸入額	伸率	全国比	差引額	伸率	全国比
管内	2,501億円	▲23.1%	15.5%	2,321億円	+9.1%	11.5%	181億円	▲84.0%	
	2ヵ月連続の減少			8ヵ月連続の増加			—		
全国	1兆6,178億円	▲6.2%		2兆0,193億円	+6.4%		▲4,015億円	+131.8%	

○主な増減品目

	概況品名	金額	伸率	寄与度	増減
輸出減少	(1) 自動車の部分品	329億円	▲38.1%	▲6.2	2ヵ月連続の減少
	(2) 自動車	107億円	▲50.5%	▲3.3	2ヵ月連続の減少
	(3) 重電機器	95億円	▲38.2%	▲1.8	4ヵ月連続の減少
輸入増加	(1) がん具及び遊戯用具	123億円	+386.0%	+4.6	5ヵ月連続の増加
	(2) 自動車	★ 22億円	16倍	+1.0	2ヵ月連続の増加

(3) ASEAN

○総額

区分	輸出額	伸率	全国比	輸入額	伸率	全国比	差引額	伸率	全国比
管内	2,643億円	+20.2%	19.9%	2,122億円	+15.0%	14.2%	521億円	+47.1%	
	22ヵ月連続の増加			23ヵ月連続の増加			—		
全国	1兆3,256億円	+15.3%		1兆4,898億円	+21.7%		▲1,643億円	+121.7%	

○主な増減品目

	概況品名	金額	伸率	寄与度	増減
輸出増加	(1) 船舶類	65億円	682倍	+3.0	7ヵ月連続の増加
	(2) 自動車の部分品	★ 342億円	+21.3%	+2.7	14ヵ月連続の増加
	(3) 自動車	172億円	+49.8%	+2.6	11ヵ月連続の増加
輸入増加	(1) 石炭	135億円	+566.8%	+6.2	16ヵ月連続の増加
	(2) 金属鉱及びくず	145億円	+60.2%	+2.9	4ヵ月連続の増加
	(3) 絶縁電線及び絶縁ケーブル	253億円	+11.7%	+1.4	5ヵ月連続の増加

(4) アメリカ

○総額

区分	輸出額	伸率	全国比	輸入額	伸率	全国比	差引額	伸率	全国比
管内	5,189億円	+6.9%	30.0%	1,140億円	+40.4%	10.5%	4,050億円	+0.2%	
	5ヵ月連続の増加			10ヵ月連続の増加			—		
全国	1兆7,309億円	+16.9%		1兆0,835億円	+31.6%		6,474億円	▲1.5%	

○主な増減品目

	概況品名	金額	伸率	寄与度	増減
輸出 増加	(1) 原動機	★ 442億円	+37.7%	+2.5	3ヵ月連続の増加
	(2) 金属加工機械	169億円	+103.7%	+1.8	22ヵ月連続の増加
	(3) 半導体等製造装置	117億円	+192.1%	+1.6	3ヵ月連続の増加
減少	(1) 自動車	1,852億円	▲11.6%	▲5.0	5ヵ月ぶりの減少
輸入 増加	(1) 液化天然ガス	★ 286億円	+196.4%	+23.4	2ヵ月ぶりの増加
	(2) 自動車	75億円	+276.9%	+6.8	3ヵ月連続の増加
	(3) 非金属鉱物製品	33億円	+163.0%	+2.5	4ヵ月連続の増加

(5) EU

○総額

区分	輸出額	伸率	全国比	輸入額	伸率	全国比	差引額	伸率	全国比
管内	2,514億円	+16.4%	29.0%	1,301億円	+14.4%	12.7%	1,213億円	+18.7%	
	10ヵ月連続の増加			5ヵ月連続の増加			—		
全国	8,659億円	+27.0%		1兆0,280億円	+25.6%		▲1,621億円	+18.8%	

○主な増減品目

	概況品名	金額	伸率	寄与度	増減
輸出 増加	(1) 原動機	162億円	+67.6%	+3.0	7ヵ月連続の増加
	(2) 二輪自動車類	113億円	+106.9%	+2.7	8ヵ月連続の増加
	(3) 半導体等製造装置	★ 57億円	+420.9%	+2.1	5ヵ月連続の増加
減少	(1) 自動車	692億円	▲12.2%	▲4.4	7ヵ月ぶりの減少
輸入 増加	(1) 自動車	666億円	+21.3%	+10.3	5ヵ月連続の増加
	(2) 魚介類	76億円	+44.5%	+2.1	7ヵ月連続の増加
	減少	(1) 医薬品	81億円	▲29.4%	▲3.0

令和4年12月分 管内における自動車等主要輸出入品目の貿易概況（速報）

1. 「自動車」の輸出

○当月分

年月	区分	金額	伸率	構成比	全国比	寄与度	増減
令和4年12月	管内	5,638億円	+2.8%	28.8%	43.3%	+0.8	5ヵ月連続の増加
	全国	1兆3,010億円	+17.9%	14.8%	100.0%	+2.5	

○月別の推移

(単位：台、億円)

年月	世界				アジア						アメリカ		EU		
	数量	伸率	金額	伸率	アジア		中国		ASEAN		金額	伸率	金額	伸率	
					金額	伸率	金額	伸率	金額	伸率					
R3.12	213,878	+14.2%	5,487	+24.3%	522	▲5.9%	215	▲13.7%	115	▲12.5%	2,095	+35.0%	788	+58.0%	
R4.1	136,955	▲14.0%	3,451	▲10.2%	344	▲25.9%	68	▲56.5%	113	▲1.1%	1,059	▲20.2%	426	▲8.5%	
R4.2	182,232	+6.2%	4,667	+18.5%	470	+20.0%	128	+20.5%	164	+33.9%	1,698	+37.7%	427	▲14.0%	
R4.3	204,499	▲5.1%	5,401	+4.1%	681	+32.9%	★	258	+78.0%	213	+41.9%	1,650	▲4.9%	594	▲13.3%
R4.4	197,770	▲0.1%	5,494	+15.0%	528	▲9.6%	115	▲41.5%	215	+20.6%	1,989	+35.2%	619	+2.1%	
R4.5	136,385	▲12.7%	3,416	▲5.3%	347	▲24.5%	39	▲76.6%	148	+14.7%	1,022	▲15.5%	406	▲8.8%	
R4.6	176,034	▲15.9%	4,883	▲9.0%	591	▲15.7%	153	▲29.8%	228	+9.8%	1,512	▲14.9%	671	+17.2%	
R4.7	183,572	▲19.2%	5,446	▲6.4%	533	+8.5%	133	▲20.1%	224	+33.7%	2,096	▲7.7%	667	+25.1%	
R4.8	143,480	+2.1%	3,916	+18.2%	481	+53.9%	130	+60.1%	184	+57.5%	1,211	+5.1%	612	+69.8%	
R4.9	206,173	+63.5%	6,161	+120.4%	571	+89.8%	144	+158.5%	★	259	+103.1%	2,037	+82.6%	832	+185.0%
R4.10	164,434	+11.3%	4,977	+50.9%	582	+65.8%	185	+97.4%	229	+96.2%	1,446	+31.2%	605	+26.8%	
R4.11	202,688	▲0.6%	6,592	+20.7%	612	+1.6%	165	▲30.6%	231	+40.6%	2,221	+8.7%	899	+47.8%	
R4.12	186,904	▲12.6%	5,638	+2.8%	422	▲19.3%	107	▲50.5%	172	+49.8%	1,852	▲11.6%	692	▲12.2%	

2. 「自動車の部分品」の輸出

○当月分

年月	区分	金額	伸率	構成比	全国比	寄与度	増減
令和4年12月	管内	2,000億円	▲6.4%	10.2%	60.2%	▲0.7	2ヵ月連続の減少
	全国	3,322億円	+3.3%	3.8%	100.0%	+0.1	

○月別の推移

(単位：KG、億円)

年月	世界				アジア						アメリカ		EU		
	数量	伸率	金額	伸率	アジア		中国		ASEAN		金額	伸率	金額	伸率	
					金額	伸率	金額	伸率	金額	伸率					
R3.12	125,089,969	▲11.5%	2,136	▲4.0%	938	+5.3%	533	▲3.9%	282	+35.6%	469	+7.3%	231	▲41.0%	
R4.1	104,903,962	▲7.6%	1,835	+2.8%	763	+13.9%	437	+12.6%	235	+29.5%	324	▲10.7%	312	▲9.9%	
R4.2	117,039,631	▲5.5%	2,036	+5.5%	888	+14.9%	469	+4.0%	286	+34.7%	382	+2.1%	310	▲11.4%	
R4.3	131,642,536	▲2.6%	★	2,377	+10.0%	879	+7.5%	473	▲4.6%	270	+26.6%	573	+30.8%	405	▲3.2%
R4.4	125,640,317	▲8.2%	2,331	+4.8%	926	+13.9%	468	▲5.3%	301	+50.8%	499	+4.9%	389	▲4.8%	
R4.5	98,249,122	▲14.0%	1,863	▲0.5%	784	+0.5%	418	▲12.9%	236	+13.7%	382	+0.4%	306	+1.6%	
R4.6	106,520,718	▲17.3%	2,056	▲3.2%	869	+3.4%	410	▲19.2%	317	+37.2%	467	▲3.0%	288	▲9.9%	
R4.7	105,785,992	▲20.4%	2,125	▲3.2%	962	+5.4%	488	▲13.0%	322	+36.6%	430	▲7.6%	300	▲4.2%	
R4.8	95,968,889	▲17.6%	2,072	+7.8%	734	▲1.1%	374	▲21.1%	248	+40.8%	★	588	+52.5%	326	▲8.0%
R4.9	103,888,652	▲16.1%	2,207	+5.8%	904	+5.6%	446	▲11.5%	321	+42.0%	515	+17.7%	288	▲8.3%	
R4.10	109,765,767	▲8.1%	2,357	+17.5%	971	+20.5%	484	+1.4%	340	+57.2%	565	+19.2%	308	+11.2%	
R4.11	91,175,343	▲21.6%	1,915	▲5.1%	843	▲6.8%	397	▲22.7%	311	+15.3%	384	▲16.0%	231	+9.9%	
R4.12	99,170,785	▲20.7%	2,000	▲6.4%	816	▲13.0%	329	▲38.1%	★	342	+21.3%	419	▲10.7%	228	▲1.6%

3. 「原粗油」の輸入

○当月分

年月	区分	金額	伸率	構成比	全国比	寄与度	増減
令和4年12月	管内	1,917億円	+58.5%	15.6%	15.6%	+7.0	21ヵ月連続の増加
	全国	1兆2,272億円	+41.4%	12.0%	100.0%	+4.2	

○月別の推移

(単位：千KL、億円、円/KL)

年月	世界									
	数量			金額					単価	
	数量	伸率	全国比	金額	伸率	構成比	全国比	寄与度	単価	伸率
R3.12	2,047	+11.2%	13.9%	1,210	+126.9%	12.0%	13.9%	+9.7	59,108	+104.1%
R4.1	1,617	▲16.1%	12.5%	939	+51.3%	9.4%	12.6%	+4.5	58,063	+80.3%
R4.2	1,738	▲7.6%	13.5%	1,071	+55.6%	11.7%	13.2%	+5.4	61,624	+68.5%
R4.3	1,724	▲12.9%	13.3%	1,140	+38.4%	11.1%	13.2%	+3.9	66,164	+58.8%
R4.4	2,234	▲1.3%	15.8%	1,837	+79.2%	16.5%	15.5%	+9.9	82,193	+81.5%
R4.5	1,708	+6.8%	14.0%	1,484	+104.9%	13.1%	13.9%	+9.6	86,867	+91.8%
R4.6	1,639	+42.0%	13.6%	1,554	+182.6%	13.2%	13.4%	+12.4	94,828	+99.0%
R4.7	1,634	+51.1%	14.2%	1,639	+206.7%	14.3%	14.3%	+14.1	★ 100,317	+103.0%
R4.8	2,383	+11.5%	17.4%	2,279	+105.8%	16.9%	17.4%	+13.7	95,626	+84.6%
R4.9	1,926	+2.5%	14.3%	1,878	+94.9%	14.3%	14.3%	+10.9	97,471	+90.2%
R4.10	1,379	+13.1%	10.9%	1,343	+106.4%	10.6%	11.0%	+8.9	97,381	+82.5%
R4.11	1,333	▲12.2%	10.1%	1,241	+39.0%	10.3%	10.1%	+3.7	93,078	+58.4%
R4.12	2,264	+10.6%	15.2%	1,917	+58.5%	15.6%	15.6%	+7.0	84,668	+43.2%

4. 「液化天然ガス」の輸入

○当月分

年月	区分	金額	伸率	構成比	全国比	寄与度	増減
令和4年12月	管内	1,395億円	+32.9%	11.3%	17.1%	+3.4	18ヵ月連続の増加
	全国	8,175億円	+36.8%	8.0%	100.0%	+2.6	

○月別の推移

(単位：千MT、億円、円/MT)

年月	世界									
	数量			金額					単価	
	数量	伸率	全国比	金額	伸率	構成比	全国比	寄与度	単価	伸率
R3.12	1,049	▲33.5%	14.9%	1,050	+79.6%	10.4%	17.6%	+6.7	100,057	+169.9%
R4.1	1,190	+0.8%	17.5%	913	+85.7%	9.1%	16.4%	+6.0	76,709	+84.2%
R4.2	1,332	▲14.9%	18.7%	1,357	+73.9%	14.8%	20.1%	+8.1	101,918	+104.3%
R4.3	983	▲23.2%	15.1%	704	+34.8%	6.9%	12.4%	+2.2	71,665	+75.6%
R4.4	837	+3.8%	15.0%	881	+149.0%	7.9%	15.8%	+6.4	105,202	+139.9%
R4.5	909	+1.3%	15.8%	881	+107.4%	7.8%	14.6%	+5.8	96,943	+104.8%
R4.6	1,058	+19.9%	18.2%	1,039	+135.7%	8.8%	17.7%	+7.4	98,220	+96.5%
R4.7	893	▲28.3%	14.5%	987	+40.3%	8.6%	12.6%	+3.6	110,601	+95.5%
R4.8	919	+18.7%	14.6%	1,004	+120.8%	7.4%	11.5%	+6.4	109,282	+85.9%
R4.9	1,089	+11.5%	20.5%	★ 1,678	+187.1%	12.8%	19.1%	+13.0	154,036	+157.5%
R4.10	818	+18.8%	16.1%	1,361	+225.0%	10.7%	17.1%	+12.1	★ 166,286	+173.5%
R4.11	697	▲24.6%	12.6%	832	+25.3%	6.9%	11.1%	+1.8	119,423	+66.1%
R4.12	1,021	▲2.7%	16.8%	1,395	+32.9%	11.3%	17.1%	+3.4	136,712	+36.6%

◇◇参 考◇◇

★令和4年12月の為替レート（税関長公示レートの加重平均値）

1ドル	=	137.90円	前年同月	:	113.95円	と比較して	21.0%の円安
1ユーロ	=	144.14円	前年同月	:	128.72円	と比較して	12.0%の円安

★寄与度とは・・・

個々の品目の実績が輸出（入）総額の増減に対してどれだけ影響したか（貢献度）を示す指標で次の計算式により算出しています。

$$\text{寄与度} = \frac{\text{個々の品目の当月輸出（入）額} - \text{個々の品目の前年同月輸出（入）額}}{\text{前年同月の輸出（入）総額}} \times 100$$

★地理圏について・・・

統計国名符号表にて地理圏として区分されていない「アジア」を構成する国は以下のとおりです。

○アジア 【26カ国】

大韓民国、北朝鮮、中華人民共和国、台湾、モンゴル、香港、ベトナム、タイ、シンガポール、マレーシア、ブルネイ、フィリピン、インドネシア、カンボジア、ラオス、ミャンマー、インド、パキスタン、スリランカ、モルディブ、バングラデシュ、東ティモール、マカオ、アフガニスタン、ネパール、ブータン

★経済圏について・・・

統計資料に盛り込んでいる経済圏「EU」、「ASEAN」を構成する国は以下のとおりです。

○EU（欧州連合） 【27カ国】

スウェーデン、デンマーク、アイルランド、オランダ、ベルギー、ルクセンブルク、フランス、ドイツ、ポルトガル、スペイン、イタリア、マルタ、フィンランド、ポーランド、オーストリア、ハンガリー、ギリシャ、キプロス、エストニア、ラトビア、リトアニア、クロアチア、スロベニア、チェコ、スロバキア、ルーマニア、ブルガリア

○ASEAN（東南アジア諸国連合） 【10カ国】

インドネシア、カンボジア、シンガポール、タイ、フィリピン、ブルネイ、ベトナム、マレーシア、ミャンマー、ラオス

★名古屋税関について・・・

○名古屋税関は愛知、岐阜、三重、静岡、長野の5県を管轄しており、統計資料は、輸出入通関された貨物の蔵置場所を管轄する上記5県に所在する税関官署を基準に集計しています。



**拳銃・麻薬の
密輸防止にご協力を！！**

名古屋税関HP
<https://www.customs.go.jp/nagoya/>