



令和4年3月分 管内貿易概況（速報）の要旨

令和4年3月分について、輸出額は「無機化合物」などが減少したものの、「自動車の部分品」、「自動車」、「重電機器」などが増加したことから、対前年同月比10.1%の増加となった。また、輸入額は「がん具及び遊戯用具」などが減少したものの、「原粗油」、「アルミニウム及び同合金」、「石炭」などが増加したことから、同25.5%の増加となった。その結果、差引額は9,209億円（同3.2%の減少）となった。

注）本資料中の「伸率」及び「増加・減少」は、前年同月比による
また、★印は全ての月を通じて過去最高を示す（1979年1月以降のデータを基礎として比較）

1. 対世界

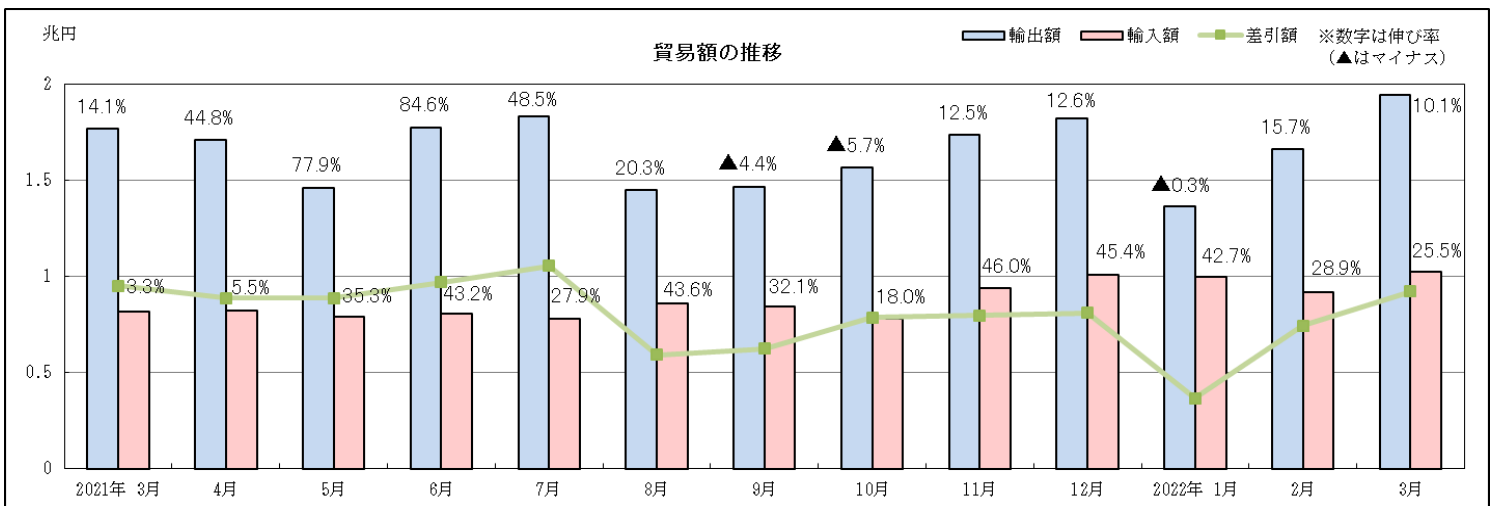
○総額

区分	輸出額	伸率	全国比	輸入額	伸率	全国比	差引額	伸率	全国比
管内	★ 1兆9,466億円	+10.1%	23.0%	★ 1兆0,256億円	+25.5%	11.6%	9,209億円	▲3.2%	
	2ヵ月連続の増加			14ヵ月連続の増加			2ヵ月ぶりの減少		
全国	8兆4,609億円	+14.7%		8兆8,733億円	+31.2%		▲4,124億円	—	

注）管内における差引額は、平成21年4月以降156ヵ月（13年）連続 全国税関別第1位

○主な増減品目

	概況品名	金額	伸率	寄与度	増減
輸出増加	(1) 自動車の部分品	★ 2,377億円	+10.0%	+1.2	3ヵ月連続の増加
	(2) 自動車	5,400億円	+4.1%	+1.2	2ヵ月連続の増加
	(3) 重電機器	★ 556億円	+42.2%	+0.9	21ヵ月連続の増加
輸出減少	(1) 無機化合物	125億円	▲23.5%	▲0.2	2ヵ月連続の減少
輸入増加	(1) 原粗油	1,140億円	+38.4%	+3.9	12ヵ月連続の増加
	(2) アルミニウム及び同合金	★ 465億円	+91.6%	+2.7	16ヵ月連続の増加
	(3) 石炭	317億円	+146.9%	+2.3	12ヵ月連続の増加
	輸入減少	(1) がん具及び遊戯用具	55億円	▲53.9%	▲0.8



2. 地域別

(1) アジア (含中国、ASEAN)

○総額

区分	輸 出 額	伸 率	全国比	輸 入 額	伸 率	全国比	差 引 額	伸 率	全国比
管内	★ 7,611億円	+9.8%	16.0%	★ 5,474億円	+22.0%	13.4%	2,137億円	▲12.6%	
	2ヵ月連続の増加			14ヵ月連続の増加			-		
全国	4兆7,487億円	+12.4%		4兆0,935億円	+22.3%		6,552億円	▲25.4%	

○主な増減品目

	概 況 品 名	金 額	伸 率	寄 与 度	増 減
輸 出 増 加	(1) 自動車	681億円	+32.9%	+2.4	2ヵ月連続の増加
	(2) 映像機器	92億円	+476.9%	+1.1	3ヵ月連続の増加
	(3) 鉄鋼	337億円	+26.0%	+1.0	13ヵ月連続の増加
輸 入 増 加	(1) 無機化合物	111億円	▲26.0%	▲0.6	2ヵ月連続の減少
	(1) 液化天然ガス	302億円	+140.6%	+3.9	3ヵ月連続の増加
	(2) プラスチック	★ 226億円	+49.3%	+1.7	14ヵ月連続の増加
	(3) 有機化合物	160億円	+73.4%	+1.5	8ヵ月連続の増加
減 少	(1) がん具及び遊戯用具	55億円	▲54.0%	▲1.4	3ヵ月ぶりの減少

(2) 中国

○総額

区分	輸 出 額	伸 率	全国比	輸 入 額	伸 率	全国比	差 引 額	伸 率	全国比
管内	3,221億円	+6.4%	19.2%	2,235億円	+20.4%	11.9%	986億円	▲15.7%	
	2ヵ月連続の増加			14ヵ月連続の増加			-		
全国	1兆6,818億円	+2.9%		1兆8,820億円	+19.0%		▲2,002億円	-	

○主な増減品目

	概 況 品 名	金 額	伸 率	寄 与 度	増 減
輸 出 増 加	(1) 自動車	★ 258億円	+78.0%	+3.7	2ヵ月連続の増加
	(2) 映像機器	76億円	13倍	+2.3	3ヵ月連続の増加
	(3) 重電機器	★ 154億円	+40.7%	+1.5	24ヵ月連続の増加
輸 入 増 加	(1) 自動車の部分品	473億円	▲4.6%	▲0.8	3ヵ月ぶりの減少
	(1) 衣類及び同附属品	205億円	+30.3%	+2.6	2ヵ月ぶりの増加
	(2) 無機化合物	65億円	+89.6%	+1.6	12ヵ月連続の増加
	(3) 金属製品	100億円	+43.0%	+1.6	14ヵ月連続の増加
減 少	(1) がん具及び遊戯用具	49億円	▲56.8%	▲3.5	2ヵ月連続の減少

(3) ASEAN

○総額

区分	輸 出 額	伸 率	全国比	輸 入 額	伸 率	全国比	差 引 額	伸 率	全国比
管内	★ 2,470億円	+18.7%	19.0%	★ 2,355億円	+22.8%	17.3%	115億円	▲29.7%	
	13ヵ月連続の増加			14ヵ月連続の増加			-		
全国	1兆3,003億円	+19.9%		1兆3,590億円	+22.1%		▲587億円	+103.1%	

○主な増減品目

	概 況 品 名	金 額	伸 率	寄 与 度	増 減
輸 出 増 加	(1) 石油及び同製品	★ 108億円	13倍	+4.8	2ヵ月ぶりの増加
	(2) 自動車	213億円	+41.9%	+3.0	2ヵ月連続の増加
	(3) 自動車の部分品	270億円	+26.6%	+2.7	5ヵ月連続の増加
輸 入 増 加	(1) 電気回路等の機器	103億円	▲10.7%	▲0.6	5ヵ月ぶりの減少
	(1) 液化天然ガス	302億円	+140.6%	+9.2	3ヵ月連続の増加
	(2) 石炭	71億円	+293.6%	+2.8	7ヵ月連続の増加
	(3) 絶縁電線及び絶縁ケーブル	★ 289億円	+14.4%	+1.9	5ヵ月連続の増加
減 少	(1) 金属鉱及びびくず	67億円	▲38.6%	▲2.2	8ヵ月ぶりの減少

(4) アメリカ

○総額

区分	輸出額	伸率	全国比	輸入額	伸率	全国比	差引額	伸率	全国比
管内	4,864億円	+11.1%	31.7%	898億円	+13.0%	9.5%	3,966億円	+10.7%	
	2ヵ月連続の増加			2ヵ月ぶりの増加			—		
全国	1兆5,346億円	+23.8%		9,423億円	+18.4%		5,924億円	+33.6%	

○主な増減品目

	概況品名	金額	伸率	寄与度	増減
輸出 増加	(1) 自動車の部分品	★ 573億円	+30.8%	+3.1	2ヵ月連続の増加
	(2) 重電機器	★ 206億円	+80.8%	+2.1	2ヵ月ぶりの増加
	(3) 電池	★ 99億円	+130.9%	+1.3	5ヵ月連続の増加
減少	(1) 自動車	1,650億円	▲4.9%	▲2.0	2ヵ月ぶりの減少
輸入	(1) 液化石油ガス	★ 164億円	+124.4%	+11.5	2ヵ月ぶりの増加
	(2) とうもろこし	126億円	+35.6%	+4.1	14ヵ月連続の増加
	(3) 石炭	36億円	+169.2%	+2.9	15ヵ月連続の増加
	減少(1) 液化天然ガス	—	全減	▲9.1	3ヵ月連続の減少
	減少(2) 原粗油	—	全減	▲6.2	12ヵ月連続の実績なし

(5) EU

○総額

区分	輸出額	伸率	全国比	輸入額	伸率	全国比	差引額	伸率	全国比
管内	2,577億円	+6.5%	30.9%	1,038億円	+19.7%	11.1%	1,539億円	▲0.8%	
	2ヵ月ぶりの増加			2ヵ月ぶりの増加			—		
全国	8,347億円	+16.8%		9,376億円	+16.8%		▲1,030億円	+16.6%	

○主な増減品目

	概況品名	金額	伸率	寄与度	増減
輸出	増加(1) 金属加工機械	103億円	+82.7%	+1.9	13ヵ月連続の増加
	増加(2) 二輪自動車類	135億円	+32.9%	+1.4	3ヵ月連続の増加
	減少(1) 自動車	594億円	▲13.3%	▲3.8	3ヵ月連続の減少
	減少(2) 自動車の部分品	405億円	▲3.2%	▲0.6	7ヵ月連続の減少
輸入	増加(1) 医薬品	★ 196億円	+874.1%	+20.3	9ヵ月連続の増加
	増加(2) 重電機器	30億円	+741.1%	+3.1	3ヵ月ぶりの増加
	増加(3) 航空機類	22億円	+460.9%	+2.1	2ヵ月連続の増加
	減少(1) 自動車	395億円	▲16.7%	▲9.1	3ヵ月連続の減少

令和4年3月分 管内における自動車等主要輸出入品目の貿易概況（速報）

1. 「自動車」の輸出

○当月分

年月	区分	金額	伸率	構成比	全国比	寄与度	増減
令和4年3月	管内	5,400億円	+4.1%	27.7%	53.4%	+1.2	2ヵ月連続の増加
	全国	1兆0,105億円	▲5.2%	11.9%	100.0%	▲0.7	

○月別の推移

(単位：台、億円)

年月	世界				アジア						アメリカ		EU	
	数量	伸率	金額	伸率	アジア		中国		ASEAN		金額	伸率	金額	伸率
					金額	伸率	金額	伸率	金額	伸率				
R3.3	215,549	▲0.2%	5,190	+5.6%	513	▲7.7%	145	+1.1%	150	▲39.3%	1,736	+10.1%	686	+5.0%
R3.4	197,992	+48.7%	4,777	+48.6%	584	+34.3%	196	+72.2%	178	▲4.4%	1,472	+55.8%	606	+95.3%
R3.5	156,222	+85.1%	3,607	+98.0%	459	+67.2%	165	+108.4%	129	+129.8%	1,210	+125.7%	445	+54.3%
R3.6	209,428	+78.3%	5,366	+122.8%	★701	+53.6%	218	▲12.3%	208	+353.8%	1,776	+185.4%	573	+18.8%
R3.7	227,054	+40.9%	5,821	+60.8%	492	+38.1%	167	+4.6%	167	+149.6%	2,272	+35.8%	534	+12.2%
R3.8	140,534	▲4.9%	3,312	+0.6%	312	+3.1%	81	▲25.8%	117	+30.0%	1,153	▲15.9%	361	▲22.9%
R3.9	126,132	▲39.0%	2,795	▲43.2%	301	▲43.4%	56	▲69.5%	128	▲8.9%	1,115	▲44.9%	292	▲55.0%
R3.10	147,687	▲32.3%	3,299	▲35.4%	351	▲33.3%	94	▲48.6%	117	▲34.4%	1,102	▲43.9%	477	▲19.5%
R3.11	203,881	▲1.8%	5,464	+10.3%	603	+14.0%	238	+4.2%	165	+9.3%	2,045	+3.6%	608	+28.0%
R3.12	213,878	+14.2%	5,487	+24.3%	522	▲5.9%	215	▲13.7%	115	▲12.5%	2,095	+35.0%	788	+58.0%
R4.1	136,955	▲14.0%	3,451	▲10.2%	344	▲25.9%	68	▲56.5%	113	▲1.1%	1,059	▲20.2%	426	▲8.5%
R4.2	182,232	+6.2%	4,667	+18.5%	470	+20.0%	128	+20.5%	164	+33.9%	1,698	+37.7%	427	▲14.0%
R4.3	204,333	▲5.2%	5,400	+4.1%	681	+32.9%	★258	+78.0%	213	+41.9%	1,650	▲4.9%	594	▲13.3%

2. 「自動車の部分品」の輸出

○当月分

年月	区分	金額	伸率	構成比	全国比	寄与度	増減
令和4年3月	管内	★2,377億円	+10.0%	12.2%	66.8%	+1.2	3ヵ月連続の増加
	全国	3,560億円	+11.8%	4.2%	100.0%	+0.5	

○月別の推移

(単位：KG、億円)

年月	世界				アジア						アメリカ		EU	
	数量	伸率	金額	伸率	アジア		中国		ASEAN		金額	伸率	金額	伸率
					金額	伸率	金額	伸率	金額	伸率				
R3.3	135,129,913	+15.6%	2,162	+16.7%	817	+29.6%	496	+44.1%	213	+10.3%	438	+8.4%	★419	+11.9%
R3.4	136,865,179	+59.9%	2,223	+69.3%	813	+26.8%	494	+19.5%	199	+29.7%	475	+87.4%	408	+125.5%
R3.5	114,218,544	+123.3%	1,873	+145.0%	780	+53.6%	480	+19.7%	207	+241.5%	381	+372.8%	301	+338.5%
R3.6	128,773,547	+118.8%	2,124	+112.3%	841	+53.3%	507	+12.2%	231	+314.8%	481	+153.1%	319	+328.1%
R3.7	132,911,234	+50.8%	2,195	+50.7%	913	+54.5%	560	+20.3%	236	+235.2%	465	+22.3%	313	+80.8%
R3.8	116,405,244	+22.0%	1,922	+23.3%	743	+22.0%	474	+5.6%	176	+64.9%	386	+20.8%	354	+17.3%
R3.9	123,853,636	+2.2%	2,085	+7.9%	856	+15.1%	504	+1.1%	226	+35.6%	437	+10.5%	314	▲5.1%
R3.10	119,379,178	▲13.6%	2,006	▲8.5%	806	▲7.4%	477	▲11.1%	216	▲6.0%	474	+3.7%	277	▲23.5%
R3.11	116,341,026	▲7.9%	2,018	+0.0%	905	+3.3%	514	▲7.3%	269	+24.7%	457	+31.1%	211	▲41.2%
R3.12	125,090,342	▲11.5%	2,136	▲4.0%	938	+5.3%	533	▲3.9%	282	+35.6%	469	+7.3%	231	▲41.0%
R4.1	104,903,962	▲7.6%	1,835	+2.8%	763	+13.9%	437	+12.6%	235	+29.5%	324	▲10.7%	312	▲9.9%
R4.2	117,039,631	▲5.5%	2,036	+5.5%	888	+14.9%	469	+4.0%	286	+34.7%	382	+2.1%	310	▲11.4%
R4.3	131,642,536	▲2.6%	★2,377	+10.0%	879	+7.5%	473	▲4.6%	270	+26.6%	★573	+30.8%	405	▲3.2%

3. 「原粗油」の輸入

○当月分

年月	区分	金額	伸率	構成比	全国比	寄与度	増減
令和4年3月	管内	1,140億円	+38.4%	11.1%	13.2%	+3.9	12ヵ月連続の増加
	全国	8,651億円	+69.7%	9.7%	100.0%	+5.3	

○月別の推移

(単位：千KL、億円、円/KL)

年月	世界									
	数量			金額					単価	
	数量	伸率	全国比	金額	伸率	構成比	全国比	寄与度	単価	伸率
R3.3	1,978	▲11.6%	16.1%	824	▲14.7%	10.1%	16.2%	▲1.8	41,671	▲3.5%
R3.4	2,263	+6.7%	17.5%	1,025	+61.9%	12.5%	17.4%	+5.0	45,298	+51.7%
R3.5	1,599	+21.5%	16.6%	724	+247.8%	9.1%	16.8%	+8.8	45,292	+186.3%
R3.6	1,155	▲29.5%	11.7%	550	+131.1%	6.8%	11.7%	+5.5	47,645	+227.9%
R3.7	1,081	▲47.7%	9.8%	534	+32.5%	6.8%	9.7%	+2.1	49,427	+153.4%
R3.8	2,138	▲3.7%	15.8%	1,107	+68.1%	12.9%	16.1%	+7.5	51,790	+74.5%
R3.9	1,880	▲4.5%	14.6%	963	+57.7%	11.5%	14.7%	+5.5	51,242	+65.1%
R3.10	1,219	▲21.8%	10.6%	651	+40.5%	8.4%	10.5%	+2.8	53,367	+79.6%
R3.11	1,519	+21.1%	12.4%	893	+153.4%	9.5%	12.4%	+8.4	58,777	+109.2%
R3.12	2,047	+11.2%	13.9%	1,210	+126.9%	12.0%	13.9%	+9.7	59,108	+104.1%
R4.1	1,617	▲16.1%	12.5%	939	+51.3%	9.4%	12.6%	+4.5	58,063	+80.3%
R4.2	1,738	▲7.6%	13.5%	1,071	+55.6%	11.7%	13.2%	+5.4	61,624	+68.5%
R4.3	1,724	▲12.9%	13.3%	1,140	+38.4%	11.1%	13.2%	+3.9	66,164	+58.8%

4. 「液化天然ガス」の輸入

○当月分

年月	区分	金額	伸率	構成比	全国比	寄与度	増減
令和4年3月	管内	704億円	+34.7%	6.9%	12.4%	+2.2	9ヵ月連続の増加
	全国	5,667億円	+89.2%	6.4%	100.0%	+4.0	

○月別の推移

(単位：千MT、億円、円/MT)

年月	世界									
	数量			金額					単価	
	数量	伸率	全国比	金額	伸率	構成比	全国比	寄与度	単価	伸率
R3.3	1,281	▲1.9%	18.0%	523	▲21.5%	6.4%	17.5%	▲1.8	40,841	▲20.0%
R3.4	807	+7.8%	16.2%	354	▲8.1%	4.3%	16.0%	▲0.4	43,938	▲14.7%
R3.5	897	▲6.0%	18.1%	425	▲16.5%	5.4%	18.0%	▲1.4	47,329	▲11.2%
R3.6	882	▲7.2%	15.5%	441	▲5.9%	5.5%	14.9%	▲0.5	49,982	+1.4%
R3.7	1,244	+19.2%	20.1%	704	+63.6%	9.0%	20.4%	+4.5	56,561	+37.3%
R3.8	774	▲26.3%	12.3%	455	+23.3%	5.3%	12.5%	+1.4	58,776	+67.4%
R3.9	977	▲16.1%	18.1%	586	+70.9%	7.0%	17.6%	+3.8	59,972	+103.7%
R3.10	689	▲27.9%	14.9%	423	+36.8%	5.4%	13.3%	+1.7	61,414	+89.7%
R3.11	923	▲2.2%	15.7%	668	+104.6%	7.1%	13.5%	+5.3	72,283	+109.2%
R3.12	1,049	▲33.5%	14.9%	1,050	+79.7%	10.4%	17.6%	+6.7	100,137	+170.2%
R4.1	1,190	+0.8%	17.5%	913	+85.7%	9.1%	16.4%	+6.0	76,709	+84.2%
R4.2	1,332	▲14.9%	18.7%	1,357	+74.0%	14.8%	20.1%	+8.1★	101,919	+104.4%
R4.3	983	▲23.2%	15.1%	704	+34.7%	6.9%	12.4%	+2.2	71,664	+75.5%

◇◇参考◇◇

★令和4年3月の為替レート（税関長公示レートの加重平均値）

1ドル	=	115.86円	前年同月	:	107.13円	と比較して	8.1%の円安
1ユーロ	=	129.13円	前年同月	:	128.93円	と比較して	0.2%の円安

★寄与度とは・・・

個々の品目の実績が輸出（入）総額の増減に対してどれだけ影響したか（貢献度）を示す指標で次の計算式により算出しています。

$$\text{寄与度} = \frac{\text{個々の品目の当月輸出（入）額} - \text{個々の品目の前年同月輸出（入）額}}{\text{前年同月の輸出（入）総額}} \times 100$$

★地理圏について・・・

統計国名符号表にて地理圏として区分されていない「アジア」を構成する国は以下のとおりです。

○アジア 【26カ国】

大韓民国、北朝鮮、中華人民共和国、台湾、モンゴル、香港、ベトナム、タイ、シンガポール、マレーシア、ブルネイ、フィリピン、インドネシア、カンボジア、ラオス、ミャンマー、インド、パキスタン、スリランカ、モルディブ、バングラデシュ、東ティモール、マカオ、アフガニスタン、ネパール、ブータン

★経済圏について・・・

統計資料に盛り込んでいる経済圏「EU」、「ASEAN」を構成する国は以下のとおりです。

○EU（欧州連合） 【27カ国】

スウェーデン、デンマーク、アイルランド、オランダ、ベルギー、ルクセンブルク、フランス、ドイツ、ポルトガル、スペイン、イタリア、マルタ、フィンランド、ポーランド、オーストリア、ハンガリー、ギリシャ、キプロス、エストニア、ラトビア、リトアニア、クロアチア、スロベニア、チェコ、スロバキア、ルーマニア、ブルガリア

○ASEAN（東南アジア諸国連合） 【10カ国】

インドネシア、カンボジア、シンガポール、タイ、フィリピン、ブルネイ、ベトナム、マレーシア、ミャンマー、ラオス

★名古屋税関について・・・

○名古屋税関は愛知、岐阜、三重、静岡、長野の5県を管轄しており、統計資料は、輸出入通関された貨物の蔵置場所を管轄する上記5県に所在する税関官署を基準に集計しています。



**拳銃・麻薬の
密輸防止にご協力を！！**

名古屋税関HP

<https://www.customs.go.jp/nagoya/>