



令和4年1月分 管内貿易概況（速報）の要旨

令和4年1月分について、輸出額は「自動車」などが減少したことから、対前年同月比0.3%の減少となった。また、輸入額は「液化天然ガス」、「原粗油」、「石炭」などが増加したことから、同42.6%の増加となった。
その結果、差引額は3,677億円（同45.1%の減少）となった。

注）本資料中の「伸率」及び「増加・減少」は、前年同月比による
また、★印は全ての月を通じて過去最高を示す（1979年1月以降のデータを基礎として比較）

1. 対世界

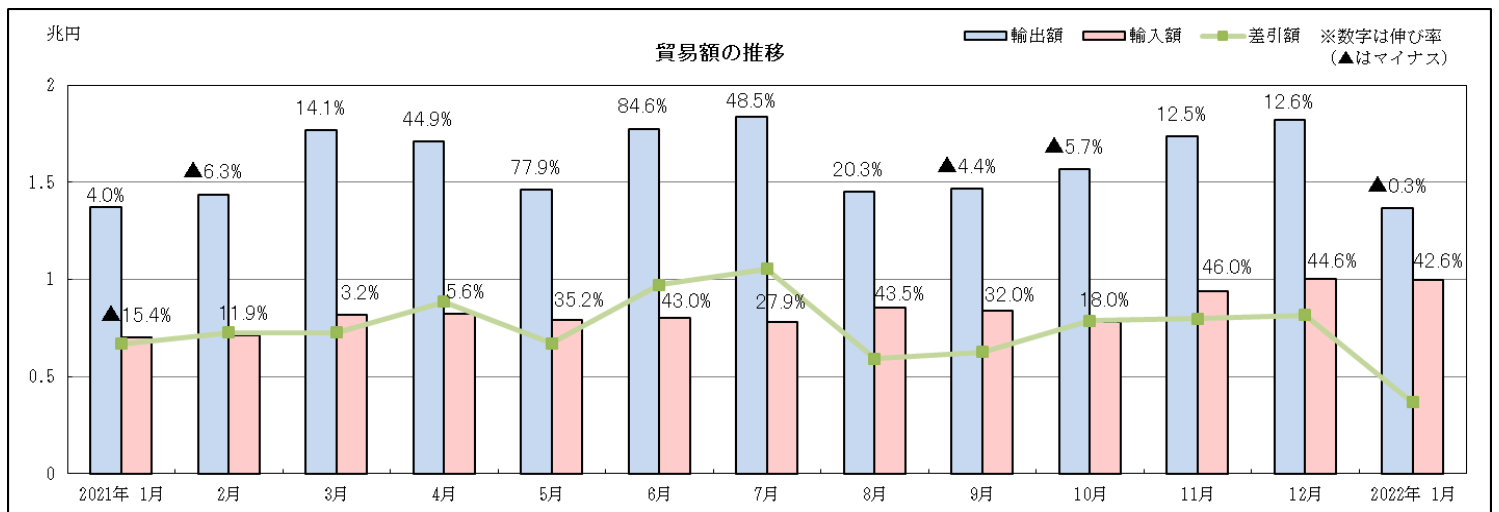
○総額

区分	輸出額	伸率	全国比	輸入額	伸率	全国比	差引額	伸率	全国比
管内	1兆3,664億円	▲0.3%	21.6%	9,988億円	+42.6%	11.7%	3,677億円	▲45.1%	
	3ヵ月ぶりの減少			12ヵ月連続の増加			6ヵ月連続の減少		
全国	6兆3,320億円	+9.6%		8兆5,231億円	+39.6%		▲2兆1,911億円	+569.7%	

注）管内における差引額は、平成21年4月以降154ヵ月（12年10ヵ月）連続 全国税関別第1位

○主な増減品目

	概況品名	金額	伸率	寄与度	増減
輸出減少	(1) 自動車	3,451億円	▲10.2%	▲2.8	3ヵ月ぶりの減少
輸入増加	(1) 液化天然ガス	913億円	+85.7%	+6.0	7ヵ月連続の増加
	(2) 原粗油	939億円	+51.3%	+4.5	10ヵ月連続の増加
	(3) 石炭	300億円	+175.1%	+2.7	10ヵ月連続の増加



2. 地域別

(1) アジア (含中国、ASEAN)

○総額

区分	輸 出 額	伸 率	全国比	輸 入 額	伸 率	全国比	差 引 額	伸 率	全国比
管内	5,490億円	▲1.7%	15.3%	★ 5,278億円	+37.7%	12.6%	213億円	▲87.9%	
	11ヵ月ぶりの減少			12ヵ月連続の増加			—		
全国	3兆5,774億円	+6.3%		4兆1,825億円	+29.1%		▲6,051億円	—	

○主な増減品目

	概 況 品 名	金 額	伸 率	寄 与 度	増 減
輸 出 減 少	(1) 自動車の部分品	763億円	+13.9%	+1.7	3ヵ月連続の増加
	(1) 自動車	344億円	▲25.9%	▲2.1	2ヵ月連続の減少
	(2) プラスチック	247億円	▲11.0%	▲0.5	16ヵ月ぶりの減少
輸 入 増 加	(1) 絶縁電線及び絶縁ケーブル	★ 369億円	+46.8%	+3.1	3ヵ月連続の増加
	(2) 液化天然ガス	208億円	+68.5%	+2.2	2ヵ月ぶりの増加
	(3) プラスチック	199億円	+60.9%	+2.0	12ヵ月連続の増加

(2) 中国

○総額

区分	輸 出 額	伸 率	全国比	輸 入 額	伸 率	全国比	差 引 額	伸 率	全国比
管内	2,140億円	▲5.7%	18.3%	★ 2,414億円	+40.9%	11.3%	▲274億円	—	
	11ヵ月ぶりの減少			12ヵ月連続の増加			—		
全国	1兆1,666億円	▲5.4%		2兆1,278億円	+23.7%		▲9,611億円	+97.1%	

○主な増減品目

	概 況 品 名	金 額	伸 率	寄 与 度	増 減
輸 出 増 加	(1) 自動車の部分品	437億円	+12.6%	+2.2	4ヵ月ぶりの増加
	(2) 映像機器	49億円	12倍	+2.0	19ヵ月ぶりの増加
	(1) 自動車	68億円	▲56.5%	▲3.9	2ヵ月連続の減少
輸 出 減 少	(2) プラスチック	89億円	▲24.4%	▲1.3	16ヵ月ぶりの減少
	(3) 事務用機器	23億円	▲54.8%	▲1.3	6ヵ月連続の減少
	(1) 衣類及び同附属品	209億円	+29.8%	+2.8	6ヵ月連続の増加
輸 入 増 加	(2) 金属製品	★ 120億円	+65.6%	+2.8	12ヵ月連続の増加
	(3) 有機化合物	82億円	+76.6%	+2.1	12ヵ月連続の増加

(3) ASEAN

○総額

区分	輸 出 額	伸 率	全国比	輸 入 額	伸 率	全国比	差 引 額	伸 率	全国比
管内	1,927億円	+4.9%	19.4%	★ 2,062億円	+39.4%	16.4%	▲135億円	—	
	11ヵ月連続の増加			12ヵ月連続の増加			—		
全国	9,942億円	+15.5%		1兆2,559億円	+36.0%		▲2,617億円	+319.4%	

○主な増減品目

	概 況 品 名	金 額	伸 率	寄 与 度	増 減
輸 出 増 加	(1) 自動車の部分品	235億円	+29.5%	+2.9	3ヵ月連続の増加
	(2) 無機化合物	89億円	+75.9%	+2.1	3ヵ月連続の増加
	(3) 鉄鋼	117億円	+38.7%	+1.8	11ヵ月連続の増加
輸 入 増 加	(1) 絶縁電線及び絶縁ケーブル	★ 279億円	+46.9%	+6.0	3ヵ月連続の増加
	(2) 液化天然ガス	208億円	+68.5%	+5.7	2ヵ月ぶりの増加
	(3) 金属鉱及びびくず	93億円	+60.3%	+2.4	6ヵ月連続の増加

(4) アメリカ

○総額

区分	輸出額	伸率	全国比	輸入額	伸率	全国比	差引額	伸率	全国比
管内	3,076億円	▲6.5%	27.5%	819億円	+19.6%	10.5%	2,257億円	▲13.4%	
	3ヵ月ぶりの減少			7ヵ月連続の増加			—		
全国	1兆1,169億円	+11.5%		7,819億円	+33.4%		3,350億円	▲19.3%	

○主な増減品目

	概況品名	金額	伸率	寄与度	増減		
輸出	増加 (1)	半導体等製造装置	46億円	+292.2%	+1.1	6ヵ月連続の増加	
	減少	(1)	自動車	1,059億円	▲20.2%	▲8.1	3ヵ月ぶりの減少
		(2)	航空機類	19億円	▲71.3%	▲1.4	8ヵ月連続の減少
		(3)	自動車の部分品	324億円	▲10.7%	▲1.2	11ヵ月ぶりの減少
輸入	増加	(1)	自動車	84億円	+252.4%	+8.8	3ヵ月ぶりの増加
		(2)	とうもろこし	69億円	+92.4%	+4.8	12ヵ月連続の増加
		(3)	電気計測機器	44億円	+282.2%	+4.7	5ヵ月ぶりの増加
	減少	(1)	液化天然ガス	49億円	▲56.9%	▲9.4	5ヵ月ぶりの減少

(5) EU

○総額

区分	輸出額	伸率	全国比	輸入額	伸率	全国比	差引額	伸率	全国比
管内	1,873億円	+5.2%	30.3%	1,100億円	+28.1%	12.6%	773億円	▲16.2%	
	4ヵ月連続の増加			4ヵ月連続の増加			—		
全国	6,180億円	+16.1%		8,707億円	+26.2%		▲2,526億円	+60.1%	

○主な増減品目

	概況品名	金額	伸率	寄与度	増減			
輸出	増加	(1)	二輪自動車類	78億円	+58.2%	+1.6	2ヵ月ぶりの増加	
		(2)	重電機器	★	61億円	+73.2%	+1.5	3ヵ月ぶりの増加
		(3)	電池	39億円	+127.0%	+1.2	4ヵ月連続の増加	
	減少	(1)	自動車	426億円	▲8.5%	▲2.2	3ヵ月ぶりの減少	
		(2)	自動車の部分品	312億円	▲10.0%	▲1.9	5ヵ月連続の減少	
		(3)	医薬品	102億円	+395.8%	+9.5	7ヵ月連続の増加	
輸入	増加	(2)	有機化合物	41億円	+215.7%	+3.3	6ヵ月連続の増加	
		(3)	プラスチック	26億円	+174.1%	+1.9	6ヵ月連続の増加	
	減少	(1)	自動車	533億円	▲2.5%	▲1.6	3ヵ月ぶりの減少	

令和4年1月分 管内における自動車等主要輸出入品目の貿易概況（速報）

1. 「自動車」の輸出

○当月分

年月	区分	金額	伸率	構成比	全国比	寄与度	増減
令和4年1月	管内	3,451億円	▲10.2%	25.3%	44.1%	▲2.8	3カ月ぶりの減少
	全国	7,818億円	▲1.0%	12.3%	100.0%	▲0.1	

○月別の推移

(単位：台、億円)

年月	世界				アジア						アメリカ		EU	
	数量	伸率	金額	伸率	アジア		中国		ASEAN		金額	伸率	金額	伸率
					金額	伸率	金額	伸率	金額	伸率				
R3.1	159,312	▲9.2%	3,841	▲5.1%	463	+4.0%	156	+182.4%	114	▲41.2%	1,326	+12.4%	465	▲4.8%
R3.2	171,531	▲18.0%	3,938	▲17.1%	392	▲22.1%	107	+26.1%	123	▲48.5%	1,234	▲19.5%	496	▲3.7%
R3.3	215,553	▲0.2%	5,190	+5.6%	513	▲7.7%	145	+1.1%	150	▲39.3%	1,736	+10.1%	686	+5.0%
R3.4	198,004	+48.7%	4,777	+48.6%	584	+34.3%	196	+72.2%	178	▲4.4%	1,472	+55.8%	606	+95.3%
R3.5	156,223	+85.1%	3,607	+98.0%	459	+67.2%	165	+108.4%	129	+129.8%	1,210	+125.7%	445	+54.3%
R3.6	209,428	+78.3%	5,366	+122.8%	★701	+53.6%	218	▲12.3%	208	+353.8%	1,776	+185.4%	573	+18.8%
R3.7	227,054	+40.9%	5,821	+60.8%	492	+38.1%	167	+4.6%	167	+149.6%	2,272	+35.8%	534	+12.2%
R3.8	140,534	▲4.9%	3,312	+0.6%	312	+3.1%	81	▲25.8%	117	+30.0%	1,153	▲15.9%	361	▲22.9%
R3.9	126,132	▲39.0%	2,795	▲43.2%	301	▲43.4%	56	▲69.5%	128	▲8.9%	1,115	▲44.9%	292	▲55.0%
R3.10	147,688	▲32.3%	3,299	▲35.4%	351	▲33.3%	94	▲48.6%	117	▲34.4%	1,102	▲43.9%	477	▲19.5%
R3.11	203,881	▲1.8%	5,464	+10.3%	603	+14.0%	238	+4.2%	165	+9.3%	2,045	+3.6%	608	+28.0%
R3.12	213,879	+14.2%	5,487	+24.3%	522	▲5.9%	215	▲13.7%	115	▲12.5%	2,095	+35.0%	788	+58.0%
R4.1	136,955	▲14.0%	3,451	▲10.2%	344	▲25.9%	68	▲56.5%	113	▲1.1%	1,059	▲20.2%	426	▲8.5%

2. 「自動車の部分品」の輸出

○当月分

年月	区分	金額	伸率	構成比	全国比	寄与度	増減
令和4年1月	管内	1,835億円	+2.8%	13.4%	69.4%	+0.4	2カ月ぶりの増加
	全国	2,643億円	+3.6%	4.2%	100.0%	+0.2	

○月別の推移

(単位：KG、億円)

年月	世界				アジア						アメリカ		EU	
	数量	伸率	金額	伸率	アジア		中国		ASEAN		金額	伸率	金額	伸率
					金額	伸率	金額	伸率	金額	伸率				
R3.1	113,489,903	+2.4%	1,785	+2.8%	670	+10.9%	388	+11.9%	182	+4.2%	363	▲3.8%	346	+8.3%
R3.2	123,873,638	+1.4%	1,928	+0.0%	771	+2.5%	450	+2.4%	213	▲5.1%	374	▲2.7%	350	▲0.9%
R3.3	135,129,913	+15.6%	2,162	+16.7%	817	+29.6%	496	+44.1%	213	+10.3%	438	+8.4%	★419	+11.9%
R3.4	136,865,179	+59.9%	2,223	+69.3%	813	+26.8%	494	+19.5%	199	+29.7%	475	+87.4%	408	+125.5%
R3.5	114,218,544	+123.3%	1,873	+145.0%	780	+53.6%	480	+19.7%	207	+241.5%	381	+372.8%	301	+338.5%
R3.6	128,773,547	+118.8%	2,124	+112.3%	841	+53.3%	507	+12.2%	231	+314.8%	481	+153.1%	319	+328.1%
R3.7	132,915,876	+50.8%	2,195	+50.7%	913	+54.5%	560	+20.3%	236	+235.2%	465	+22.3%	313	+80.8%
R3.8	116,405,244	+22.0%	1,922	+23.3%	743	+22.0%	474	+5.6%	176	+64.9%	386	+20.8%	354	+17.3%
R3.9	123,853,636	+2.2%	2,085	+7.9%	856	+15.1%	504	+1.1%	226	+35.6%	437	+10.5%	314	▲5.1%
R3.10	119,379,178	▲13.6%	2,006	▲8.5%	806	▲7.4%	477	▲11.1%	216	▲6.0%	474	+3.7%	277	▲23.5%
R3.11	116,341,026	▲7.9%	2,018	+0.0%	905	+3.3%	514	▲7.3%	269	+24.7%	457	+31.1%	211	▲41.2%
R3.12	125,090,342	▲11.5%	2,136	▲4.0%	938	+5.3%	533	▲3.9%	282	+35.6%	469	+7.3%	231	▲41.0%
R4.1	104,903,962	▲7.6%	1,835	+2.8%	763	+13.9%	437	+12.6%	235	+29.5%	324	▲10.7%	312	▲10.0%

3. 「原粗油」の輸入

○当月分

年月	区分	金額	伸率	構成比	全国比	寄与度	増減
令和4年1月	管内	939億円	+51.3%	9.4%	12.6%	+4.5	10ヵ月連続の増加
	全国	7,442億円	+84.6%	8.7%	100.0%	+5.6	

○月別の推移

(単位：千KL、億円、円/KL)

年月	世界									
	数量			金額					単価	
	数量	伸率	全国比	金額	伸率	構成比	全国比	寄与度	単価	伸率
R3.1	1,927	+8.7%	15.6%	621	▲27.1%	8.9%	15.4%	▲2.8	32,203	▲33.0%
R3.2	1,882	+1.5%	16.5%	688	▲23.2%	9.7%	16.4%	▲3.3	36,576	▲24.4%
R3.3	1,978	▲11.6%	16.1%	824	▲14.7%	10.1%	16.2%	▲1.8	41,671	▲3.5%
R3.4	2,263	+6.7%	17.5%	1,025	+61.9%	12.4%	17.4%	+5.0	45,298	+51.7%
R3.5	1,599	+21.5%	16.6%	724	+247.8%	9.1%	16.8%	+8.8	45,292	+186.3%
R3.6	1,155	▲29.5%	11.7%	550	+131.1%	6.8%	11.7%	+5.5	47,645	+227.9%
R3.7	1,081	▲47.7%	9.8%	534	+32.5%	6.8%	9.7%	+2.1	49,427	+153.4%
R3.8	2,138	▲3.7%	15.8%	1,107	+68.1%	12.9%	16.1%	+7.5	51,790	+74.5%
R3.9	1,880	▲4.5%	14.6%	963	+57.7%	11.5%	14.7%	+5.5	51,242	+65.1%
R3.10	1,219	▲21.8%	10.6%	651	+40.5%	8.4%	10.5%	+2.8	53,367	+79.6%
R3.11	1,519	+21.1%	12.4%	893	+153.4%	9.5%	12.4%	+8.4	58,777	+109.2%
R3.12	2,047	+11.2%	13.9%	1,210	+126.9%	12.0%	13.9%	+9.7	59,108	+104.1%
R4.1	1,617	▲16.1%	12.5%	939	+51.3%	9.4%	12.6%	+4.5	58,063	+80.3%

4. 「液化天然ガス」の輸入

○当月分

年月	区分	金額	伸率	構成比	全国比	寄与度	増減
令和4年1月	管内	913億円	+85.7%	9.1%	16.4%	+6.0	7ヵ月連続の増加
	全国	5,566億円	+52.1%	6.5%	100.0%	+3.1	

○月別の推移

(単位：千MT、億円、円/MT)

年月	世界									
	数量			金額					単価	
	数量	伸率	全国比	金額	伸率	構成比	全国比	寄与度	単価	伸率
R3.1	1,181	+1.5%	14.6%	492	▲22.5%	7.0%	13.4%	▲1.7	41,635	▲23.7%
R3.2	1,564	+39.7%	19.4%	781	+31.5%	11.0%	19.1%	+2.9	49,930	▲5.9%
R3.3	1,281	▲1.9%	18.0%	523	▲21.5%	6.4%	17.6%	▲1.8	40,834	▲20.0%
R3.4	807	+7.8%	16.2%	354	▲8.1%	4.3%	16.2%	▲0.4	43,938	▲14.7%
R3.5	897	▲6.0%	18.1%	425	▲16.5%	5.4%	18.1%	▲1.4	47,329	▲11.2%
R3.6	882	▲7.2%	15.5%	441	▲5.9%	5.5%	15.0%	▲0.5	49,982	+1.4%
R3.7	1,244	+19.2%	20.1%	704	+63.6%	9.0%	20.5%	+4.5	56,561	+37.3%
R3.8	774	▲26.3%	12.3%	455	+23.3%	5.3%	12.5%	+1.4	58,776	+67.4%
R3.9	977	▲16.1%	18.1%	585	+70.5%	7.0%	17.6%	+3.8	59,840	+103.2%
R3.10	689	▲27.9%	14.9%	423	+36.8%	5.4%	13.3%	+1.7	61,414	+89.7%
R3.11	923	▲2.2%	15.7%	668	+104.6%	7.1%	13.5%	+5.3	72,283	+109.2%
R3.12	1,049	▲33.5%	14.9%	1,046	+79.1%	10.4%	17.5%	+6.7	99,761	+169.1%
R4.1	1,190	+0.8%	17.5%	913	+85.7%	9.1%	16.4%	+6.0	76,707	+84.2%

◇◇参考◇◇

★令和4年1月の為替レート（税関長公示レートの加重平均値）

1ドル	=	114.82円	前年同月	:	103.57円	と比較して	10.9%の円安
1ユーロ	=	130.09円	前年同月	:	126.44円	と比較して	2.9%の円安

★寄与度とは・・・

個々の品目の実績が輸出（入）総額の増減に対してどれだけ影響したか（貢献度）を示す指標で次の計算式により算出しています。

$$\text{寄与度} = \frac{\text{個々の品目の当月輸出（入）額} - \text{個々の品目の前年同月輸出（入）額}}{\text{前年同月の輸出（入）総額}} \times 100$$

★地理圏について・・・

統計国名符号表にて地理圏として区分されていない「アジア」を構成する国は以下のとおりです。

○アジア 【26カ国】

大韓民国、北朝鮮、中華人民共和国、台湾、モンゴル、香港、ベトナム、タイ、シンガポール、マレーシア、ブルネイ、フィリピン、インドネシア、カンボジア、ラオス、ミャンマー、インド、パキスタン、スリランカ、モルディブ、バングラデシュ、東ティモール、マカオ、アフガニスタン、ネパール、ブータン

★経済圏について・・・

統計資料に盛り込んでいる経済圏「EU」、「ASEAN」を構成する国は以下のとおりです。

○EU（欧州連合） 【27カ国】

スウェーデン、デンマーク、アイルランド、オランダ、ベルギー、ルクセンブルク、フランス、ドイツ、ポルトガル、スペイン、イタリア、マルタ、フィンランド、ポーランド、オーストリア、ハンガリー、ギリシャ、キプロス、エストニア、ラトビア、リトアニア、クロアチア、スロベニア、チェコ、スロバキア、ルーマニア、ブルガリア

○ASEAN（東南アジア諸国連合） 【10カ国】

インドネシア、カンボジア、シンガポール、タイ、フィリピン、ブルネイ、ベトナム、マレーシア、ミャンマー、ラオス

★名古屋税関について・・・

○名古屋税関は愛知、岐阜、三重、静岡、長野の5県を管轄しており、統計資料は、輸出入通関された貨物の蔵置場所を管轄する上記5県に所在する税関官署を基準に集計しています。



**拳銃・麻薬の
密輸防止にご協力を！！**

名古屋税関HP

<https://www.customs.go.jp/nagoya/>