

令和3年4月分 管内貿易概況（速報）の要旨

令和3年4月分について、輸出額は「自動車」、「自動車の部分品」などが増加したことから、対前年同月比44.9%の増加となった。また、輸入額は「航空機類」などが減少したものの、「原油」、「石油製品」などが増加したことから、同5.4%の増加となった。その結果、差引額は8,869億円（同122.0%の増加）となった。

注）本資料中の「伸率」及び「増加・減少」は、前年同月比による
また、★印は全ての月を通じて過去最高を示す（1979年1月以降のデータを基礎として比較）

1. 対世界

○総額

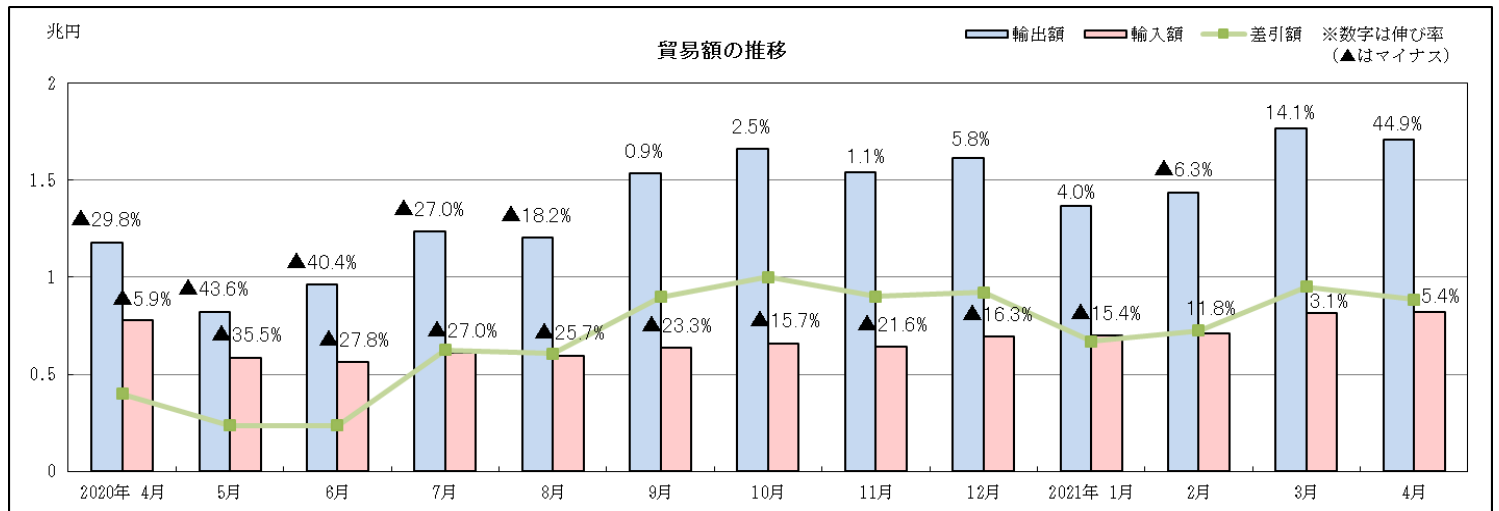
区分	輸出額	伸率	全国比	輸入額	伸率	全国比	差引額	伸率	全国比
管内	1兆7,094億円	+44.9%	23.8%	8,225億円	+5.4%	11.9%	8,869億円	+122.0%	
	2ヵ月連続の増加			3ヵ月連続の増加			2ヵ月連続の増加		
全国	7兆1,811億円	+38.0%		6兆9,258億円	+12.8%		2,553億円	-	

注）管内における輸出額は、令和3年3月以降2ヵ月連続 全国税関別第1位

注）管内における差引額は、平成21年4月以降145ヵ月（12年1ヵ月）連続 全国税関別第1位

○主な増減品目

	概況品名	金額	伸率	寄与度	増減
輸出増加	(1) 自動車	4,777億円	+48.6%	+13.2	2ヵ月連続の増加
	(2) 自動車の部分品	2,223億円	+69.3%	+7.7	8ヵ月連続の増加
輸入増減	(1) 原油	1,025億円	+61.9%	+5.0	14ヵ月ぶりの増加
	(2) 石油製品	199億円	+180.2%	+1.6	3ヵ月連続の増加
	(1) 航空機類	49億円	▲82.6%	▲3.0	12ヵ月連続の減少



2. 地域別

(1) アジア (含中国、ASEAN)

○総額

区分	輸出額	伸率	全国比	輸入額	伸率	全国比	差引額	伸率	全国比
管内	6,794億円	+28.5%	16.3%	4,385億円	+5.8%	12.6%	2,410億円	+110.6%	
	2ヵ月連続の増加			3ヵ月連続の増加			—		
全国	4兆1,562億円	+32.7%		3兆4,822億円	+10.2%		6,741億円	—	

○主な増減品目

	概況品名	金額	伸率	寄与度	増減
輸出	増加 (1) 自動車の部分品	813億円	+26.8%	+3.2	5ヵ月連続の増加
	増加 (2) 自動車	584億円	+34.3%	+2.8	3ヵ月ぶりの増加
	減少 (1) 船舶類	2億円	▲95.7%	▲1.0	2ヵ月連続の減少
輸入	増加 (1) 絶縁電線及び絶縁ケーブル	279億円	+31.0%	+1.6	3ヵ月連続の増加
	増加 (2) 金属鉱及びくず	123億円	+98.2%	+1.5	2ヵ月連続の増加
	減少 (1) 有機化合物	114億円	▲56.5%	▲3.6	2ヵ月連続の減少

(2) 中国

○総額

区分	輸出額	伸率	全国比	輸入額	伸率	全国比	差引額	伸率	全国比
管内	2,956億円	+26.0%	18.7%	1,987億円	+1.1%	11.4%	969億円	+154.6%	
	2ヵ月連続の増加			3ヵ月連続の増加			—		
全国	1兆5,834億円	+33.9%		1兆7,494億円	+0.7%		▲1,660億円	▲70.0%	

○主な増減品目

	概況品名	金額	伸率	寄与度	増減
輸出	増加 (1) 自動車	196億円	+72.2%	+3.5	14ヵ月連続の増加
	増加 (2) 自動車の部分品	494億円	+19.5%	+3.4	5ヵ月連続の増加
	減少 (1) 科学光学機器	51億円	▲52.1%	▲2.3	7ヵ月連続の減少
輸入	増加 (1) 有機化合物	69億円	+46.1%	+1.1	3ヵ月連続の増加
	増加 (2) プラスチック	54億円	+60.6%	+1.0	3ヵ月連続の増加
	減少 (1) 織物用糸及び繊維製品	85億円	▲54.0%	▲5.1	13ヵ月ぶりの減少

(3) ASEAN

○総額

区分	輸出額	伸率	全国比	輸入額	伸率	全国比	差引額	伸率	全国比
管内	2,016億円	+18.9%	19.0%	1,695億円	+6.2%	16.7%	322億円	+220.4%	
	2ヵ月連続の増加			3ヵ月連続の増加			—		
全国	1兆0,601億円	+32.2%		1兆0,148億円	+19.6%		453億円	—	

○主な増減品目

	概況品名	金額	伸率	寄与度	増減
輸出	増加 (1) 半導体等電子部品	131億円	+114.8%	+4.1	10ヵ月連続の増加
	増加 (2) 自動車の部分品	199億円	+29.7%	+2.7	2ヵ月連続の増加
	減少 (1) 船舶類	0億円	▲99.9%	▲3.3	5ヵ月ぶりの減少
輸入	増加 (1) 絶縁電線及び絶縁ケーブル	214億円	+27.6%	+2.9	3ヵ月連続の増加
	増加 (2) 自動車	63億円	+274.3%	+2.9	8ヵ月連続の増加
	減少 (1) 有機化合物	22億円	▲88.6%	▲10.7	2ヵ月連続の減少

(4) アメリカ

○総額

区分	輸出額	伸率	全国比	輸入額	伸率	全国比	差引額	伸率	全国比
管内	4,117億円	+53.7%	32.3%	792億円	▲21.0%	10.7%	3,325億円	+98.2%	
	2ヵ月連続の増加			2ヵ月連続の減少			—		
全国	1兆2,761億円	+45.1%		7,384億円	+5.8%		5,377億円	+196.0%	

○主な増減品目

	概況品名	金額	伸率	寄与度	増減
輸出増加	(1) 自動車	1,472億円	+55.8%	+19.7	2ヵ月連続の増加
	(2) 自動車の部分品	475億円	+87.4%	+8.3	2ヵ月連続の増加
輸入減少	(1) 原動機	★ 126億円	+93.4%	+6.1	2ヵ月連続の増加
	(1) 航空機類	27億円	▲88.2%	▲20.6	7ヵ月連続の減少
	(2) 液化天然ガス	37億円	▲49.6%	▲3.6	2ヵ月連続の減少

(5) EU

○総額

区分	輸出額	伸率	全国比	輸入額	伸率	全国比	差引額	伸率	全国比
管内	2,279億円	+79.6%	33.7%	850億円	▲11.4%	10.8%	1,429億円	+361.7%	
	5ヵ月連続の増加			16ヵ月連続の減少			—		
全国	6,761億円	+39.6%		7,867億円	+16.6%		▲1,106億円	▲41.9%	

○主な増減品目

	概況品名	金額	伸率	寄与度	増減
輸出増加	(1) 自動車	606億円	+95.3%	+23.3	2ヵ月連続の増加
	(2) 自動車の部分品	408億円	+125.5%	+17.9	2ヵ月連続の増加
輸入減少	(1) 石油製品	★ 33億円	42倍	+3.4	2ヵ月ぶりの増加
	(1) 医薬品	8億円	▲93.5%	▲12.1	12ヵ月連続の減少
	(2) 自動車	388億円	▲10.7%	▲4.9	2ヵ月ぶりの減少

令和3年4月分 管内における自動車等主要輸出入品目の貿易概況（速報）

1. 「自動車」の輸出

○当月分

年月	区分	金額	伸率	構成比	全国比	寄与度	増減
令和3年4月	管内	4,777億円	+48.6%	27.9%	48.1%	+13.2	2ヵ月連続の増加
	全国	9,923億円	+88.9%	13.8%	100.0%	+9.0	

○月別の推移

(単位：台、億円)

年月	世界				アジア						アメリカ		EU	
	数量	伸率	金額	伸率	アジア		中国		ASEAN		金額	伸率	金額	伸率
					金額	伸率	金額	伸率	金額	伸率				
R2.4	133,169	▲40.8%	3,214	▲37.7%	435	▲1.3%	114	+169.3%	186	▲12.1%	945	▲53.6%	311	▲49.3%
R2.5	84,417	▲56.5%	1,822	▲58.4%	275	▲34.9%	79	+7.7%	56	▲69.0%	536	▲67.5%	288	▲39.1%
R2.6	117,444	▲44.8%	2,408	▲50.5%	457	▲24.2%	248	+21.5%	46	▲77.1%	622	▲65.0%	482	▲3.6%
R2.7	161,181	▲32.5%	3,621	▲33.4%	356	▲32.6%	160	+42.3%	67	▲68.8%	1,673	▲17.1%	475	▲23.8%
R2.8	147,751	▲20.2%	3,294	▲19.8%	303	▲21.7%	110	+78.7%	90	▲52.4%	1,371	▲2.8%	468	▲7.8%
R2.9	206,647	▲3.1%	4,919	+0.1%	531	▲3.4%	183	+116.1%	140	▲42.6%	2,023	+21.0%	648	+24.1%
R2.10	218,273	+2.5%	5,104	+4.6%	526	+2.0%	183	+119.0%	178	▲30.5%	1,965	+30.4%	592	▲0.1%
R2.11	207,680	▲3.6%	4,952	+4.2%	529	+1.7%	229	+143.4%	151	▲31.7%	1,973	+23.7%	475	▲14.7%
R2.12	187,247	▲1.1%	4,416	+5.2%	555	+41.2%	★250	+190.5%	131	▲13.6%	1,552	+18.6%	499	▲12.4%
R3.1	159,312	▲9.2%	3,841	▲5.1%	463	+4.0%	156	+182.4%	114	▲41.2%	1,326	+12.4%	465	▲4.8%
R3.2	171,531	▲18.0%	3,938	▲17.1%	392	▲22.1%	107	+26.1%	123	▲48.5%	1,234	▲19.5%	496	▲3.7%
R3.3	215,553	▲0.2%	5,190	+5.6%	513	▲7.7%	145	+1.1%	150	▲39.3%	1,736	+10.1%	686	+5.0%
R3.4	198,006	+48.7%	4,777	+48.6%	584	+34.3%	196	+72.2%	178	▲4.4%	1,472	+55.8%	606	+95.3%

2. 「自動車の部分品」の輸出

○当月分

年月	区分	金額	伸率	構成比	全国比	寄与度	増減
令和3年4月	管内	2,223億円	+69.3%	13.0%	66.8%	+7.7	8ヵ月連続の増加
	全国	3,331億円	+68.6%	4.6%	100.0%	+2.6	

○月別の推移

(単位：KG、億円)

年月	世界				アジア						アメリカ		EU	
	数量	伸率	金額	伸率	アジア		中国		ASEAN		金額	伸率	金額	伸率
					金額	伸率	金額	伸率	金額	伸率				
R2.4	85,569,695	▲38.3%	1,313	▲40.0%	641	▲25.2%	414	▲13.8%	154	▲43.1%	254	▲41.6%	181	▲48.4%
R2.5	51,156,532	▲55.9%	764	▲58.6%	508	▲29.7%	401	▲8.5%	61	▲69.4%	80	▲79.5%	69	▲77.2%
R2.6	58,844,038	▲54.1%	1,001	▲50.2%	548	▲36.8%	452	▲7.0%	56	▲79.4%	190	▲50.2%	75	▲77.5%
R2.7	88,165,516	▲29.9%	1,456	▲27.0%	591	▲23.7%	466	+18.8%	70	▲74.3%	381	▲10.3%	173	▲50.5%
R2.8	95,391,870	▲17.8%	1,559	▲14.9%	609	▲16.4%	449	+14.0%	107	▲56.7%	319	▲11.7%	302	▲8.8%
R2.9	121,142,549	▲3.3%	1,932	+0.8%	744	▲2.9%	499	+15.7%	167	▲31.3%	396	+10.3%	331	▲8.3%
R2.10	138,130,779	+4.3%	2,193	+6.0%	870	+1.5%	537	+8.2%	230	▲12.1%	457	+19.6%	361	+5.5%
R2.11	126,311,058	+0.2%	2,017	+1.8%	876	▲3.9%	554	▲1.3%	216	▲15.5%	349	+15.9%	358	▲5.0%
R2.12	141,390,221	+6.5%	2,226	+7.3%	890	+2.3%	555	+3.0%	208	▲7.1%	437	+29.4%	392	+2.9%
R3.1	113,489,903	+2.4%	1,785	+2.8%	670	+10.9%	388	+11.9%	182	+4.2%	363	▲3.8%	346	+8.3%
R3.2	123,873,638	+1.4%	1,928	+0.0%	771	+2.5%	450	+2.4%	213	▲5.1%	374	▲2.7%	350	▲0.9%
R3.3	135,129,913	+15.6%	2,162	+16.7%	817	+29.6%	496	+44.1%	213	+10.3%	438	+8.4%	★419	+11.9%
R3.4	136,865,179	+59.9%	2,223	+69.3%	813	+26.8%	494	+19.5%	199	+29.7%	475	+87.4%	408	+125.5%

3. 「原粗油」の輸入

○当月分

年月	区分	金額	伸率	構成比	全国比	寄与度	増減
令和3年4月	管内	1,025億円	+61.9%	12.5%	17.4%	+5.0	14ヵ月ぶりの増加
	全国	5,902億円	+38.9%	8.5%	100.0%	+2.7	

○月別の推移

(単位：千KL、億円、円/KL)

年月	世界									
	数量			金額					単価	
	数量	伸率	全国比	金額	伸率	構成比	全国比	寄与度	単価	伸率
R2.4	2,121	▲9.5%	14.4%	633	▲44.0%	8.1%	14.9%	▲6.0	29,852	▲38.1%
R2.5	1,316	▲42.7%	13.9%	208	▲82.2%	3.6%	13.1%	▲10.6	15,818	▲68.9%
R2.6	1,638	▲4.9%	16.3%	238	▲72.4%	4.2%	14.2%	▲8.0	14,528	▲71.0%
R2.7	2,068	+2.4%	18.0%	403	▲56.0%	6.6%	15.8%	▲6.1	19,502	▲57.0%
R2.8	2,220	+15.2%	20.1%	659	▲24.0%	11.0%	20.6%	▲2.6	29,674	▲34.1%
R2.9	1,968	▲19.9%	17.7%	611	▲42.3%	9.6%	17.8%	▲5.4	31,028	▲27.9%
R2.10	1,559	▲10.6%	13.5%	463	▲39.8%	7.0%	13.6%	▲3.9	29,717	▲32.6%
R2.11	1,254	▲39.3%	11.1%	352	▲61.7%	5.5%	11.2%	▲6.9	28,098	▲37.0%
R2.12	1,841	▲10.3%	13.4%	533	▲43.5%	7.7%	13.3%	▲4.9	28,967	▲37.0%
R3.1	1,927	+8.7%	15.6%	621	▲27.1%	8.9%	15.4%	▲2.8	32,203	▲33.0%
R3.2	1,882	+1.5%	16.5%	688	▲23.2%	9.7%	16.4%	▲3.3	36,576	▲24.4%
R3.3	1,978	▲11.6%	16.1%	824	▲14.7%	10.1%	16.2%	▲1.8	41,671	▲3.5%
R3.4	2,263	+6.7%	17.5%	1,025	+61.9%	12.5%	17.4%	+5.0	45,298	+51.7%

4. 「液化天然ガス」の輸入

○当月分

年月	区分	金額	伸率	構成比	全国比	寄与度	増減
令和3年4月	管内	354億円	▲9.6%	4.3%	16.2%	▲0.5	2ヵ月連続の減少
	全国	2,183億円	▲19.1%	3.2%	100.0%	▲0.8	

○月別の推移

(単位：千MT、億円、円/MT)

年月	世界									
	数量			金額					単価	
	数量	伸率	全国比	金額	伸率	構成比	全国比	寄与度	単価	伸率
R2.4	748	▲9.9%	14.4%	392	▲7.7%	5.0%	14.5%	▲0.4	52,387	+2.5%
R2.5	954	▲10.8%	20.8%	514	▲12.8%	8.8%	21.7%	▲0.8	53,917	▲2.2%
R2.6	950	▲10.4%	18.1%	469	▲16.3%	8.3%	19.4%	▲1.2	49,312	▲6.6%
R2.7	1,043	▲3.0%	17.3%	430	▲23.7%	7.0%	17.8%	▲1.6	41,241	▲21.4%
R2.8	1,050	▲8.9%	18.0%	370	▲43.1%	6.2%	19.3%	▲3.5	35,250	▲37.5%
R2.9	1,165	+4.6%	17.9%	341	▲44.0%	5.4%	17.2%	▲3.2	29,267	▲46.4%
R2.10	955	▲14.9%	16.1%	309	▲47.4%	4.7%	16.3%	▲3.6	32,383	▲38.2%
R2.11	944	▲7.0%	15.7%	326	▲43.7%	5.1%	15.5%	▲3.1	34,502	▲39.4%
R2.12	1,577	+24.5%	20.4%	587	▲13.8%	8.4%	19.7%	▲1.1	37,199	▲30.8%
R3.1	1,181	+1.5%	14.6%	492	▲22.8%	7.0%	13.4%	▲1.7	41,635	▲23.9%
R3.2	1,564	+39.7%	19.4%	781	+30.1%	11.0%	19.1%	+2.8	49,930	▲6.8%
R3.3	1,281	▲1.9%	18.0%	524	▲22.0%	6.4%	17.6%	▲1.9	40,901	▲20.4%
R3.4	807	+7.8%	16.2%	354	▲9.6%	4.3%	16.2%	▲0.5	43,938	▲16.1%

◇◇参考◇◇

★令和3年4月の為替レート（税関長公示レートの加重平均値）

1ドル	=	109.56円	前年同月	:	108.56円	と比較して	0.9%の円安
1ユーロ	=	129.89円	前年同月	:	118.52円	と比較して	9.6%の円安

★寄与度とは・・・

個々の品目の実績が輸出（入）総額の増減に対してどれだけ影響したか（貢献度）を示す指標で次の計算式により算出しています。

$$\text{寄与度} = \frac{\text{個々の品目の当月輸出（入）額} - \text{個々の品目の前年同月輸出（入）額}}{\text{前年同月の輸出（入）総額}} \times 100$$

★地理圏について・・・

統計国名符号表にて地理圏として区分されていない「アジア」を構成する国は以下のとおりです。

○アジア 【26カ国】

大韓民国、北朝鮮、中華人民共和国、台湾、モンゴル、香港、ベトナム、タイ、シンガポール、マレーシア、ブルネイ、フィリピン、インドネシア、カンボジア、ラオス、ミャンマー、インド、パキスタン、スリランカ、モルディブ、バングラデシュ、東ティモール、マカオ、アフガニスタン、ネパール、ブータン

★経済圏について・・・

統計資料に盛り込んでいる経済圏「EU」、「ASEAN」を構成する国は以下のとおりです。

○EU（欧州連合） 【27カ国】

スウェーデン、デンマーク、アイルランド、オランダ、ベルギー、ルクセンブルク、フランス、ドイツ、ポルトガル、スペイン、イタリア、マルタ、フィンランド、ポーランド、オーストリア、ハンガリー、ギリシャ、キプロス、エストニア、ラトビア、リトアニア、クロアチア、スロベニア、チェコ、スロバキア、ルーマニア、ブルガリア

○ASEAN（東南アジア諸国連合） 【10カ国】

インドネシア、カンボジア、シンガポール、タイ、フィリピン、ブルネイ、ベトナム、マレーシア、ミャンマー、ラオス

★名古屋税関について・・・

○名古屋税関は愛知、岐阜、三重、静岡、長野の5県を管轄しており、統計資料は、輸出入通関された貨物の蔵置場所を管轄する上記5県に所在する税関官署を基準に集計しています。



**拳銃・麻薬の
密輸防止にご協力を！！**

名古屋税関HP
<http://www.customs.go.jp/nagoya/>