

## 令和3年1月分 管内貿易概況（速報）の要旨

令和3年1月分について、輸出額は「自動車」などが減少したものの、「半導体等電子部品」、「プラスチック」などが増加したことから、対前年同月比4.1%の増加となった。また、輸入額は「自動車」などが増加したものの、「原粗油」、「医薬品」などが減少したことから、同15.5%の減少となった。

その結果、差引額は6,703億円（同37.5%の増加）となった。

注）本資料中の「伸率」及び「増加・減少」は、前年同月比による  
また、★印は全ての月を通じて過去最高を示す（1979年1月以降のデータを基礎として比較）

### 1. 対世界

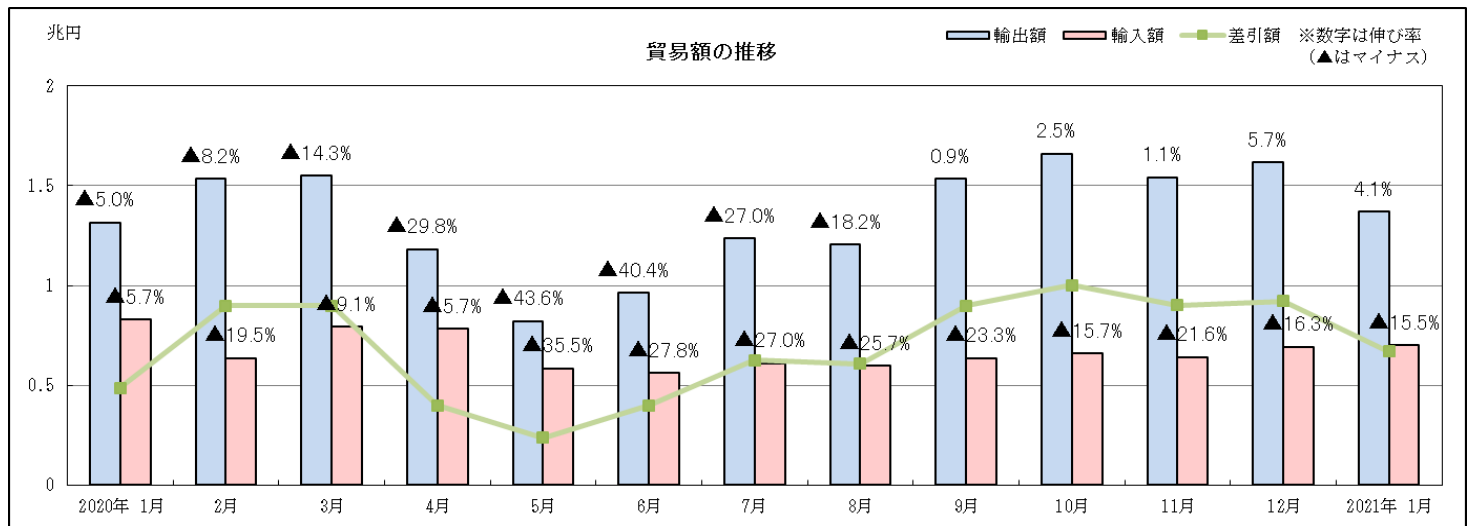
#### ○総額

区分	輸出額	伸率	全国比	輸入額	伸率	全国比	差引額	伸率	全国比
管内	1兆3,702億円	+4.1%	23.7%	7,000億円	▲15.5%	11.5%	6,703億円	+37.5%	
	5ヵ月連続の増加			20ヵ月連続の減少			5ヵ月連続の増加		
全国	5兆7,798億円	+6.4%		6兆1,037億円	▲9.5%		▲3,239億円	▲75.4%	

注）管内における差引額は、平成21年4月以降142ヵ月（11年10ヵ月）連続 全国税関別第1位

#### ○主な増減品目

	概況品名	金額	伸率	寄与度	増減
輸出 増加	(1) 半導体等電子部品	291億円	+65.9%	+0.9	7ヵ月連続の増加
	(2) プラスチック	326億円	+31.3%	+0.6	4ヵ月連続の増加
輸出 減少	(1) 自動車	3,841億円	▲5.1%	▲1.6	5ヵ月ぶりの減少
	(1) 自動車	732億円	+28.9%	+2.0	9ヵ月ぶりの増加
輸入 減少	(1) 原粗油	621億円	▲27.1%	▲2.8	11ヵ月連続の減少
	(2) 医薬品	49億円	▲78.7%	▲2.2	9ヵ月連続の減少



## 2. 地域別

### (1) アジア (含中国、ASEAN)

#### ○総額

区分	輸出額	伸率	全国比	輸入額	伸率	全国比	差引額	伸率	全国比
管内	5,585億円	+21.1%	16.6%	3,827億円	▲14.8%	11.8%	1,758億円	15倍	
	2ヵ月連続の増加			18ヵ月連続の減少			—		
全国	3兆3,657億円	+19.4%		3兆2,376億円	▲4.5%		1,281億円	—	

#### ○主な増減品目

	概況品名	金額	伸率	寄与度	増減
輸出増加	(1) 半導体等電子部品	208億円	+76.6%	+2.0	7ヵ月連続の増加
	(2) プラスチック	277億円	+39.7%	+1.7	4ヵ月連続の増加
輸出減少	(1) 船舶類	1億円	▲98.5%	▲1.1	2ヵ月ぶりの減少
輸入減少	(1) 衣類及び同附属品	251億円	▲33.0%	▲2.7	12ヵ月連続の減少
	(2) 液化天然ガス	124億円	▲31.6%	▲1.3	9ヵ月連続の減少

### (2) 中国

#### ○総額

区分	輸出額	伸率	全国比	輸入額	伸率	全国比	差引額	伸率	全国比
管内	2,269億円	+36.2%	18.4%	1,711億円	▲17.0%	10.0%	557億円	—	
	9ヵ月連続の増加			9ヵ月連続の減少			—		
全国	1兆2,326億円	+37.5%		1兆7,196億円	▲0.9%		▲4,870億円	▲42.0%	

#### ○主な増減品目

	概況品名	金額	伸率	寄与度	増減
輸出増加	(1) 自動車	156億円	+182.4%	+6.0	11ヵ月連続の増加
	(2) 重電機器	102億円	+101.6%	+3.1	10ヵ月連続の増加
輸出減少	(1) 科学光学機器	55億円	▲34.0%	▲1.7	4ヵ月連続の減少
輸入減少	(1) 衣類及び同附属品	161億円	▲36.2%	▲4.4	12ヵ月連続の減少
	(2) 事務用機器	41億円	▲44.3%	▲1.6	9ヵ月連続の減少

### (3) ASEAN

#### ○総額

区分	輸出額	伸率	全国比	輸入額	伸率	全国比	差引額	伸率	全国比
管内	1,838億円	+17.5%	21.3%	1,477億円	▲14.2%	16.0%	361億円	—	
	2ヵ月連続の増加			9ヵ月連続の減少			—		
全国	8,608億円	+3.0%		9,216億円	▲10.7%		▲608億円	▲69.0%	

#### ○主な増減品目

	概況品名	金額	伸率	寄与度	増減
輸出増加	(1) 半導体等電子部品	99億円	+109.8%	+3.3	7ヵ月連続の増加
	(2) 電気計測機器	74億円	+47.5%	+1.5	2ヵ月連続の増加
輸出減少	(1) 自動車	114億円	▲41.2%	▲5.1	10ヵ月連続の減少
輸入減少	(1) 自動車	56億円	+97.2%	+1.6	5ヵ月連続の増加
	(1) 液化天然ガス	124億円	▲31.6%	▲3.3	9ヵ月連続の減少
	(2) 衣類及び同附属品	78億円	▲25.3%	▲1.5	12ヵ月連続の減少

(4) アメリカ

○総額

区分	輸出額	伸率	全国比	輸入額	伸率	全国比	差引額	伸率	全国比
管内	3,290億円	▲4.0%	32.9%	684億円	▲15.2%	11.7%	2,606億円	▲0.5%	
	5ヵ月ぶりの減少			9ヵ月連続の減少			—		
全国	1兆0,015億円	▲4.8%		5,862億円	▲14.0%		4,152億円	+12.2%	

○主な増減品目

	概況品名	金額	伸率	寄与度	増減
輸出	増加(1) 自動車	1,326億円	+12.4%	+4.3	5ヵ月連続の増加
	減少(1) 航空機類	66億円	▲73.7%	▲5.4	15ヵ月連続の減少
	減少(2) 原動機	207億円	▲16.0%	▲1.1	4ヵ月ぶりの減少
輸入	増加(1) 液化天然ガス	113億円	+193.4%	+9.2	2ヵ月連続の増加
	減少(1) 医薬品	6億円	▲92.5%	▲8.6	5ヵ月連続の減少
	減少(2) 自動車	24億円	▲59.8%	▲4.4	4ヵ月連続の減少

(5) EU

○総額

区分	輸出額	伸率	全国比	輸入額	伸率	全国比	差引額	伸率	全国比
管内	1,781億円	+2.8%	33.5%	858億円	▲8.2%	12.4%	923億円	+15.7%	
	2ヵ月連続の増加			13ヵ月連続の減少			—		
全国	5,322億円	▲1.6%		6,898億円	▲2.6%		▲1,576億円	▲5.7%	

○主な増減品目

	概況品名	金額	伸率	寄与度	増減
輸出	増加(1) 自動車の部分品	346億円	+8.3%	+1.5	2ヵ月連続の増加
	増加(2) 金属製品	33億円	+87.3%	+0.9	2ヵ月連続の増加
	減少(1) 自動車	465億円	▲4.8%	▲1.4	4ヵ月連続の減少
輸入	増加(1) 自動車	546億円	+34.3%	+14.9	6ヵ月ぶりの増加
	減少(1) 医薬品	21億円	▲83.8%	▲11.4	9ヵ月連続の減少
	減少(2) 有機化合物	13億円	▲62.5%	▲2.3	6ヵ月連続の減少

# 令和3年1月分 管内における自動車等主要輸出入品目の貿易概況（速報）

## 1. 「自動車」の輸出

○当月分

年月	区分	金額	伸率	構成比	全国比	寄与度	増減
令和3年1月	管内	3,841億円	▲5.1%	28.0%	48.7%	▲1.6	5カ月ぶりの減少
	全国	7,894億円	▲5.8%	13.7%	100.0%	▲0.9	

○月別の推移

（単位：台、億円）

年月	世界				アジア				アメリカ		EU			
	数量	伸率	金額	伸率	金額	伸率	中国		ASEAN		金額	伸率	金額	伸率
							金額	伸率	金額	伸率				
R2.1	175,404	▲11.7%	4,047	▲10.7%	446	+21.1%	55	+20.2%	194	+20.4%	1,180	▲36.3%	600	▲12.1%
R2.2	209,311	▲12.0%	4,749	▲13.1%	503	+6.8%	85	▲5.2%	238	+18.0%	1,532	▲30.6%	515	▲15.7%
R2.3	215,931	▲11.0%	4,912	▲12.9%	556	+11.7%	143	+36.4%	247	+19.2%	1,577	▲23.5%	653	▲14.7%
R2.4	133,173	▲40.8%	3,215	▲37.7%	435	▲1.3%	114	+169.3%	186	▲12.1%	945	▲53.6%	311	▲49.3%
R2.5	84,422	▲56.5%	1,822	▲58.4%	275	▲34.9%	79	+7.7%	56	▲69.0%	536	▲67.5%	288	▲39.1%
R2.6	117,449	▲44.8%	2,409	▲50.5%	457	▲24.2%	248	+21.5%	46	▲77.1%	622	▲65.0%	482	▲3.6%
R2.7	161,183	▲32.5%	3,620	▲33.4%	356	▲32.6%	160	+42.3%	67	▲68.8%	1,672	▲17.1%	475	▲23.8%
R2.8	147,757	▲20.2%	3,294	▲19.8%	303	▲21.7%	110	+78.7%	90	▲52.4%	1,371	▲2.8%	468	▲7.8%
R2.9	206,654	▲3.1%	4,919	+0.1%	531	▲3.4%	183	+116.1%	140	▲42.6%	2,023	+21.0%	648	+24.1%
R2.10	218,277	+2.5%	5,104	+4.6%	526	+2.0%	183	+119.0%	178	▲30.5%	1,965	+30.4%	592	▲0.1%
R2.11	207,682	▲3.6%	4,952	+4.2%	529	+1.7%	229	+143.4%	151	▲31.7%	1,973	+23.7%	475	▲14.7%
R2.12	187,257	▲1.1%	4,416	+5.2%	555	+41.2%	★250	+190.5%	131	▲13.6%	1,552	+18.6%	499	▲12.4%
R3.1	159,312	▲9.2%	3,841	▲5.1%	463	+4.0%	156	+182.4%	114	▲41.2%	1,326	+12.4%	465	▲4.8%

## 2. 「自動車の部分品」の輸出

○当月分

年月	区分	金額	伸率	構成比	全国比	寄与度	増減
令和3年1月	管内	1,785億円	+2.8%	13.0%	70.0%	+0.4	5カ月連続の増加
	全国	2,550億円	▲0.5%	4.4%	100.0%	▲0.0	

○月別の推移

（単位：KG、億円）

年月	世界				アジア				アメリカ		EU			
	数量	伸率	金額	伸率	金額	伸率	中国		ASEAN		金額	伸率	金額	伸率
							金額	伸率	金額	伸率				
R2.1	110,797,250	▲3.4%	1,736	▲3.5%	605	▲17.2%	347	▲17.2%	174	▲21.6%	377	+6.7%	349	+2.1%
R2.2	122,214,595	▲6.9%	1,928	▲6.0%	752	▲9.5%	439	▲6.8%	224	▲15.3%	385	▲2.4%	353	▲0.2%
R2.3	116,859,003	▲18.7%	1,852	▲17.7%	631	▲30.5%	345	▲33.0%	193	▲28.3%	404	▲17.2%	374	+7.6%
R2.4	85,569,695	▲38.3%	1,313	▲40.0%	641	▲25.2%	414	▲13.8%	154	▲43.1%	254	▲41.6%	181	▲48.4%
R2.5	51,156,532	▲55.9%	764	▲58.6%	508	▲29.7%	401	▲8.5%	61	▲69.4%	80	▲79.5%	69	▲77.2%
R2.6	58,844,038	▲54.1%	1,001	▲50.2%	548	▲36.8%	452	▲7.0%	56	▲79.4%	190	▲50.2%	75	▲77.5%
R2.7	88,165,516	▲29.9%	1,456	▲27.0%	591	▲23.7%	466	+18.8%	70	▲74.3%	381	▲10.3%	173	▲50.5%
R2.8	95,391,870	▲17.8%	1,559	▲14.9%	609	▲16.4%	449	+14.0%	107	▲56.7%	319	▲11.7%	302	▲8.8%
R2.9	121,142,549	▲3.3%	1,932	+0.8%	744	▲2.9%	499	+15.7%	167	▲31.3%	396	+10.3%	331	▲8.3%
R2.10	138,130,779	+4.3%	2,193	+6.0%	870	+1.5%	537	+8.2%	230	▲12.1%	457	+19.6%	361	+5.5%
R2.11	126,295,698	+0.2%	2,017	+1.8%	876	▲3.9%	554	▲1.3%	216	▲15.5%	349	+15.9%	358	▲5.1%
R2.12	141,390,221	+6.5%	2,226	+7.3%	890	+2.3%	555	+3.0%	208	▲7.1%	437	+29.4%	392	+2.9%
R3.1	113,489,903	+2.4%	1,785	+2.8%	670	+10.9%	388	+11.9%	182	+4.2%	363	▲3.8%	346	+8.3%

### 3. 「原粗油」の輸入

○当月分

年月	区分	金額	伸率	構成比	全国比	寄与度	増減
令和3年1月	管内	621億円	▲27.1%	8.9%	15.4%	▲2.8	11ヵ月連続の減少
	全国	4,026億円	▲41.9%	6.6%	100.0%	▲4.3	

○月別の推移

(単位：千KL、億円、円/KL)

年月	世界									
	数量			金額					単価	
	数量	伸率	全国比	金額	伸率	構成比	全国比	寄与度	単価	伸率
R2.1	1,773	▲3.0%	12.4%	852	+9.9%	10.3%	12.3%	+0.9	48,038	+13.3%
R2.2	1,854	▲8.6%	14.9%	896	+3.2%	14.1%	14.8%	+0.3	48,358	+12.9%
R2.3	2,237	+6.2%	15.1%	966	▲0.3%	12.2%	15.5%	▲0.0	43,181	▲6.2%
R2.4	2,121	▲9.5%	14.4%	642	▲43.2%	8.2%	15.1%	▲5.9	30,263	▲37.3%
R2.5	1,316	▲42.7%	13.9%	208	▲82.2%	3.6%	13.1%	▲10.6	15,818	▲68.9%
R2.6	1,638	▲4.9%	16.3%	238	▲72.4%	4.2%	14.3%	▲8.0	14,528	▲71.0%
R2.7	2,068	+2.4%	18.0%	402	▲56.1%	6.6%	15.8%	▲6.1	19,459	▲57.1%
R2.8	2,220	+15.2%	20.1%	658	▲24.1%	11.0%	20.6%	▲2.6	29,648	▲34.1%
R2.9	1,968	▲19.9%	17.7%	611	▲42.3%	9.6%	17.8%	▲5.4	31,028	▲27.9%
R2.10	1,559	▲10.6%	13.5%	463	▲39.8%	7.0%	13.6%	▲3.9	29,717	▲32.6%
R2.11	1,254	▲39.3%	11.1%	352	▲61.7%	5.5%	11.2%	▲6.9	28,098	▲37.0%
R2.12	1,841	▲10.3%	13.4%	533	▲43.5%	7.7%	13.3%	▲4.9	28,967	▲37.0%
R3.1	1,927	+8.7%	15.6%	621	▲27.1%	8.9%	15.4%	▲2.8	32,203	▲33.0%

### 4. 「液化天然ガス」の輸入

○当月分

年月	区分	金額	伸率	構成比	全国比	寄与度	増減
令和3年1月	管内	492億円	▲23.4%	7.0%	13.4%	▲1.8	16ヵ月連続の減少
	全国	3,658億円	▲7.3%	6.0%	100.0%	▲0.4	

○月別の推移

(単位：千MT、億円、円/MT)

年月	世界									
	数量			金額					単価	
	数量	伸率	全国比	金額	伸率	構成比	全国比	寄与度	単価	伸率
R2.1	1,163	▲10.1%	15.5%	642	▲25.0%	7.7%	16.3%	▲2.4	55,157	▲16.6%
R2.2	1,120	▲6.8%	16.9%	600	▲20.6%	9.4%	17.1%	▲2.0	53,595	▲14.9%
R2.3	1,306	▲6.3%	18.1%	670	▲23.6%	8.5%	17.4%	▲2.4	51,349	▲18.5%
R2.4	748	▲9.9%	14.4%	392	▲7.7%	5.0%	14.4%	▲0.4	52,376	+2.4%
R2.5	954	▲10.8%	20.8%	514	▲12.8%	8.8%	21.4%	▲0.8	53,917	▲2.2%
R2.6	950	▲10.4%	18.1%	469	▲16.3%	8.3%	19.0%	▲1.2	49,312	▲6.6%
R2.7	1,043	▲3.0%	17.3%	430	▲23.7%	7.0%	17.6%	▲1.6	41,241	▲21.4%
R2.8	1,050	▲8.9%	18.0%	370	▲43.1%	6.2%	19.4%	▲3.5	35,250	▲37.5%
R2.9	1,165	+4.6%	17.9%	341	▲44.0%	5.4%	17.4%	▲3.2	29,267	▲46.4%
R2.10	955	▲14.9%	16.1%	309	▲47.4%	4.7%	16.5%	▲3.6	32,383	▲38.2%
R2.11	944	▲7.0%	15.7%	326	▲43.7%	5.1%	15.6%	▲3.1	34,502	▲39.4%
R2.12	1,577	+24.5%	20.4%	587	▲13.8%	8.5%	19.7%	▲1.1	37,199	▲30.8%
R3.1	1,181	+1.5%	14.6%	492	▲23.4%	7.0%	13.4%	▲1.8	41,635	▲24.5%

## ◇◇参考◇◇

### ★令和3年1月の為替レート（税関長公示レートの加重平均値）

1ドル	=	103.57円	前年同月	:	109.30円	と比較して	5.2%の円高
1ユーロ	=	126.44円	前年同月	:	121.72円	と比較して	3.9%の円安

### ★寄与度とは・・・

個々の品目の実績が輸出（入）総額の増減に対してどれだけ影響したか（貢献度）を示す指標で次の計算式により算出しています。

$$\text{寄与度} = \frac{\text{個々の品目の当月輸出（入）額} - \text{個々の品目の前年同月輸出（入）額}}{\text{前年同月の輸出（入）総額}} \times 100$$

### ★地理圏について・・・

統計国名符号表にて地理圏として区分されていない「アジア」を構成する国は以下のとおりです。

#### ○アジア 【26カ国】

大韓民国、北朝鮮、中華人民共和国、台湾、モンゴル、香港、ベトナム、タイ、シンガポール、マレーシア、ブルネイ、フィリピン、インドネシア、カンボジア、ラオス、ミャンマー、インド、パキスタン、スリランカ、モルディブ、バングラデシュ、東ティモール、マカオ、アフガニスタン、ネパール、ブータン

### ★経済圏について・・・

統計資料に盛り込んでいる経済圏「EU」、「ASEAN」を構成する国は以下のとおりです。

#### ○EU（欧州連合） 【27カ国】

スウェーデン、デンマーク、アイルランド、オランダ、ベルギー、ルクセンブルク、フランス、ドイツ、ポルトガル、スペイン、イタリア、マルタ、フィンランド、ポーランド、オーストリア、ハンガリー、ギリシャ、キプロス、エストニア、ラトビア、リトアニア、クロアチア、スロベニア、チェコ、スロバキア、ルーマニア、ブルガリア（英国は2020年1月まで加盟）

#### ○ASEAN（東南アジア諸国連合） 【10カ国】

インドネシア、カンボジア、シンガポール、タイ、フィリピン、ブルネイ、ベトナム、マレーシア、ミャンマー、ラオス

### ★名古屋税関について・・・

○名古屋税関は愛知、岐阜、三重、静岡、長野の5県を管轄しており、統計資料は、輸出入通関された貨物の蔵置場所を管轄する上記5県に所在する税関官署を基準に集計しています。



**拳銃・麻薬の  
密輸防止にご協力を！！**

名古屋税関HP  
<http://www.customs.go.jp/nagoya/>