

令和2年10月分 管内貿易概況（速報）の要旨

令和2年10月分について、輸出額は「自動車」などが増加したことから、対前年同月比2.5%の増加となった。また、輸入額は「がん具及び遊戯用具」などが増加したものの、「原粗油」、「液化天然ガス」などが減少したことから、同15.7%の減少となった。
その結果、差引額は1兆0,011億円（同19.5%の増加）となった。

注）本資料中の「伸率」及び「増加・減少」は、前年同月比による
また、★印は全ての月を通じて過去最高を示す（1979年1月以降のデータを基礎として比較）

1. 対世界

○総額

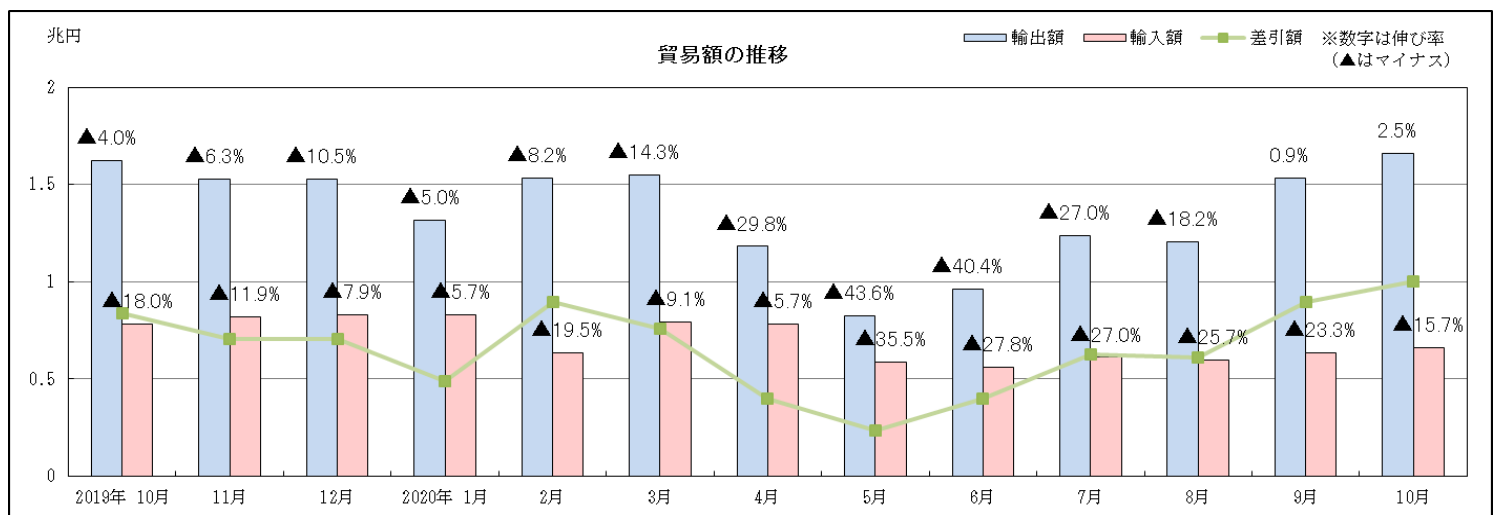
区分	輸出額	伸率	全国比	輸入額	伸率	全国比	差引額	伸率	全国比
管内	1兆6,610億円	+2.5%	25.3%	6,599億円	▲15.7%	11.6%	1兆0,011億円	+19.5%	
	2ヵ月連続の増加			17ヵ月連続の減少			2ヵ月連続の増加		
全国	6兆5,661億円	▲0.2%		5兆6,932億円	▲13.3%		8,729億円	78倍	

注）管内における輸出額は、令和2年9月以降2ヵ月連続 全国税関別第1位

注）管内における差引額は、平成21年4月以降139ヵ月（11年7ヵ月）連続 全国税関別第1位

○主な増減品目

	概況品名	金額	伸率	寄与度	増減
輸出増加	(1) 自動車	5,104億円	+4.6%	+1.4	2ヵ月連続の増加
輸入増加	(1) がん具及び遊戯用具	129億円	+211.2%	+1.1	3ヵ月ぶりの増加
輸入減少	(1) 原粗油	463億円	▲39.8%	▲3.9	8ヵ月連続の減少
輸入減少	(2) 液化天然ガス	318億円	▲45.9%	▲3.4	13ヵ月連続の減少



2. 地域別

(1) アジア (含中国、ASEAN)

○総額

区分	輸出額	伸率	全国比	輸入額	伸率	全国比	差引額	伸率	全国比
管内	6,384億円	+4.0%	17.3%	3,849億円	▲10.6%	12.8%	2,535億円	+38.2%	
	8ヵ月ぶりの増加			15ヵ月連続の減少			2ヵ月連続の増加		
全国	3兆6,919億円	+4.4%		3兆0,148億円	▲6.9%		6,771億円	+128.1%	

○主な増減品目

	概況品名	金額	伸率	寄与度	増減
輸出増加	(1) 半導体等電子部品	233億円	+46.8%	+1.2	4ヵ月連続の増加
	(2) 無機化合物	★ 119億円	+139.4%	+1.1	3ヵ月連続の増加
輸入減少	(1) がん具及び遊戯用具	129億円	+213.7%	+2.0	3ヵ月ぶりの増加
	(1) 液化天然ガス	29億円	▲86.9%	▲4.5	6ヵ月連続の減少
	(2) 衣類及び同附属品	297億円	▲20.3%	▲1.8	9ヵ月連続の減少

(2) 中国

○総額

区分	輸出額	伸率	全国比	輸入額	伸率	全国比	差引額	伸率	全国比
管内	★ 2,941億円	+12.5%	20.2%	1,706億円	▲4.3%	11.1%	1,235億円	+48.5%	
	6ヵ月連続の増加			6ヵ月連続の減少			6ヵ月連続の増加		
全国	1兆4,578億円	+10.2%		1兆5,355億円	▲3.7%		▲777億円	▲71.4%	

○主な増減品目

	概況品名	金額	伸率	寄与度	増減
輸出増加	(1) 自動車	183億円	+119.0%	+3.8	8ヵ月連続の増加
	(2) 自動車の部分品	537億円	+8.2%	+1.6	4ヵ月連続の増加
	減少(1) 有機化合物	30億円	▲47.8%	▲1.1	11ヵ月連続の減少
輸入増加	(1) がん具及び遊戯用具	124億円	+231.5%	+4.9	3ヵ月ぶりの増加
	減少(1) 衣類及び同附属品	183億円	▲24.3%	▲3.3	9ヵ月連続の減少

(3) ASEAN

○総額

区分	輸出額	伸率	全国比	輸入額	伸率	全国比	差引額	伸率	全国比
管内	1,982億円	▲1.2%	20.8%	1,523億円	▲16.7%	16.2%	459億円	+157.4%	
	8ヵ月連続の減少			6ヵ月連続の減少			8ヵ月ぶりの増加		
全国	9,545億円	▲3.6%		9,401億円	▲8.0%		145億円	—	

○主な増減品目

	概況品名	金額	伸率	寄与度	増減
輸出増加	(1) 無機化合物	★ 68億円	+127.6%	+1.9	3ヵ月連続の増加
	減少(1) 自動車	178億円	▲30.5%	▲3.9	7ヵ月連続の減少
	(2) 自動車の部分品	230億円	▲12.1%	▲1.6	14ヵ月連続の減少
輸入増加	(1) 自動車	50億円	+56.3%	+1.0	2ヵ月連続の増加
	減少(1) 液化天然ガス	29億円	▲86.9%	▲10.6	6ヵ月連続の減少
	(2) 有機化合物	14億円	▲63.0%	▲1.3	2ヵ月連続の減少

(4) アメリカ

○総額

区分	輸出額	伸率	全国比	輸入額	伸率	全国比	差引額	伸率	全国比
管内	4,618億円	+13.7%	35.5%	600億円	▲15.7%	10.0%	4,019億円	+19.9%	
	2ヵ月連続の増加			6ヵ月連続の減少			2ヵ月連続の増加		
全国	1兆2,993億円	+2.5%		6,008億円	▲15.6%		6,986億円	+25.7%	

○主な増減品目

	概況品名	金額	伸率	寄与度	増減
輸出 増加	(1) 自動車	1,965億円	+30.4%	+11.3	2ヵ月連続の増加
	(2) 重電機器	★ 143億円	+140.4%	+2.1	4ヵ月連続の増加
輸出 減少	(1) 航空機類	161億円	▲45.4%	▲3.3	12ヵ月連続の減少
輸入 増加 減少	(1) 原動機	106億円	+28.2%	+3.3	4ヵ月ぶりの増加
	(1) 医薬品	4億円	▲88.7%	▲4.3	2ヵ月連続の減少
	(2) 石炭	0億円	▲99.7%	▲3.4	13ヵ月連続の減少

(5) EU

○総額

区分	輸出額	伸率	全国比	輸入額	伸率	全国比	差引額	伸率	全国比
管内	1,958億円	▲4.5%	32.7%	667億円	▲24.7%	10.4%	1,291億円	+10.7%	
	2ヵ月ぶりの減少			10ヵ月連続の減少			3ヵ月連続の増加		
全国	5,992億円	▲2.6%		6,389億円	▲11.4%		▲396億円	▲62.6%	

○主な増減品目

	概況品名	金額	伸率	寄与度	増減
輸出 減少	(1) 金属加工機械	37億円	▲55.1%	▲2.2	11ヵ月連続の減少
輸入 増加 減少	(1) 重電機器	12億円	+430.9%	+1.1	4ヵ月ぶりの増加
	(1) 医薬品	21億円	▲80.2%	▲9.5	6ヵ月連続の減少
	(2) 自動車	325億円	▲19.5%	▲8.9	3ヵ月連続の減少

令和2年10月分 管内における自動車等主要輸出入品目の貿易概況（速報）

1. 「自動車」の輸出

○当月分

年月	区分	金額	伸率	構成比	全国比	寄与度	増減
令和2年10月	管内	5,104億円	+4.6%	30.7%	48.3%	+1.4	2ヵ月連続の増加
	全国	1兆0,572億円	+3.0%	16.1%	100.0%	+0.5	

○月別の推移

(単位：台、億円)

年月	世界				アジア						アメリカ		EU			
	数量	伸率	金額	伸率	金額	伸率	中国		ASEAN		金額	伸率	金額	伸率		
							金額	伸率	金額	伸率						
R1.10	212,935	+4.1%	4,879	▲3.0%	516	▲2.7%	83	▲10.9%	★	256	+6.4%	1,508	▲19.2%	748	+41.6%	
R1.11	215,370	+3.7%	4,753	▲1.9%	520	+7.1%	94	+32.7%		221	▲9.5%	1,595	▲10.1%	698	+9.6%	
R1.12	189,275	▲9.8%	4,198	▲13.2%	393	+0.6%	86	+60.6%		152	▲6.9%	1,309	▲32.5%	732	▲9.2%	
R2.1	175,404	▲11.7%	4,047	▲10.7%	446	+21.1%	55	+20.2%		194	+20.4%	1,180	▲36.3%	600	▲12.1%	
R2.2	209,311	▲12.0%	4,749	▲13.1%	503	+6.8%	85	▲5.2%		238	+18.0%	1,532	▲30.6%	515	▲15.7%	
R2.3	215,931	▲11.0%	4,912	▲12.9%	556	+11.7%	143	+36.4%		247	+19.2%	1,577	▲23.5%	653	▲14.7%	
R2.4	133,173	▲40.8%	3,215	▲37.7%	435	▲1.3%	114	+169.3%		186	▲12.1%	945	▲53.6%	311	▲49.3%	
R2.5	84,422	▲56.5%	1,822	▲58.4%	275	▲34.9%	79	+7.7%		56	▲69.0%	536	▲67.5%	288	▲39.1%	
R2.6	117,449	▲44.8%	2,409	▲50.5%	457	▲24.2%	★	248	+21.5%		46	▲77.1%	622	▲65.0%	482	▲3.6%
R2.7	161,183	▲32.5%	3,620	▲33.4%	356	▲32.6%	160	+42.3%		67	▲68.8%	1,672	▲17.1%	475	▲23.8%	
R2.8	147,757	▲20.2%	3,294	▲19.8%	303	▲21.7%	110	+78.7%		90	▲52.4%	1,371	▲2.8%	468	▲7.8%	
R2.9	206,654	▲3.1%	4,919	+0.1%	531	▲3.4%	183	+116.1%		140	▲42.6%	2,023	+21.0%	648	+24.1%	
R2.10	218,277	+2.5%	5,104	+4.6%	526	+2.0%	183	+119.0%		178	▲30.5%	1,965	+30.4%	592	▲0.1%	

2. 「自動車の部分品」の輸出

○当月分

年月	区分	金額	伸率	構成比	全国比	寄与度	増減
令和2年10月	管内	2,193億円	+6.0%	13.2%	69.1%	+0.8	2ヵ月連続の増加
	全国	3,174億円	+4.0%	4.8%	100.0%	+0.2	

○月別の推移

(単位：KG、億円)

年月	世界				アジア						アメリカ		EU			
	数量	伸率	金額	伸率	金額	伸率	中国		ASEAN		金額	伸率	金額	伸率		
							金額	伸率	金額	伸率						
R1.10	132,479,625	▲6.6%	2,069	▲7.9%	857	▲16.4%	496	▲19.6%		262	▲10.7%	382	▲6.9%	371	+2.6%	
R1.11	126,071,813	▲7.2%	1,981	▲8.5%	912	▲11.8%	562	▲14.6%		255	▲7.0%	301	▲29.0%	401	+31.9%	
R1.12	132,741,960	▲8.5%	2,074	▲10.1%	870	▲14.6%	539	▲12.5%		224	▲25.2%	338	▲19.6%	★	411	+0.3%
R2.1	110,797,250	▲3.4%	1,736	▲3.5%	605	▲17.2%	347	▲17.2%		174	▲21.6%	377	+6.7%	349	+2.1%	
R2.2	122,214,595	▲6.9%	1,928	▲6.0%	752	▲9.5%	439	▲6.8%		224	▲15.3%	385	▲2.4%	353	▲0.2%	
R2.3	116,859,003	▲18.7%	1,852	▲17.7%	631	▲30.5%	345	▲33.0%		193	▲28.3%	404	▲17.2%	374	+7.6%	
R2.4	85,569,695	▲38.3%	1,313	▲40.0%	641	▲25.2%	414	▲13.8%		154	▲43.1%	254	▲41.6%	181	▲48.4%	
R2.5	51,156,532	▲55.9%	764	▲58.6%	508	▲29.7%	401	▲8.5%		61	▲69.4%	80	▲79.5%	69	▲77.2%	
R2.6	58,844,038	▲54.1%	1,001	▲50.2%	548	▲36.8%	452	▲7.0%		56	▲79.4%	190	▲50.2%	75	▲77.5%	
R2.7	88,165,516	▲29.9%	1,456	▲27.0%	591	▲23.7%	466	+18.8%		70	▲74.3%	381	▲10.3%	173	▲50.5%	
R2.8	95,391,870	▲17.8%	1,559	▲14.9%	609	▲16.4%	449	+14.0%		107	▲56.7%	319	▲11.7%	302	▲8.8%	
R2.9	121,142,549	▲3.3%	1,932	+0.8%	744	▲2.9%	499	+15.7%		167	▲31.3%	396	+10.3%	331	▲8.3%	
R2.10	138,130,779	+4.3%	2,193	+6.0%	870	+1.5%	537	+8.2%		230	▲12.1%	457	+19.6%	361	+5.5%	

3. 「原粗油」の輸入

○当月分

年月	区分	金額	伸率	構成比	全国比	寄与度	増減
令和2年10月	管内	463億円	▲39.8%	7.0%	13.6%	▲3.9	8ヵ月連続の減少
	全国	3,409億円	▲42.6%	6.0%	100.0%	▲3.9	

○月別の推移

(単位：千KL、億円、円/KL)

年月	世界									
	数量			金額					単価	
	数量	伸率	全国比	金額	伸率	構成比	全国比	寄与度	単価	伸率
R1.10	1,743	▲3.8%	12.9%	769	▲23.6%	9.8%	12.9%	▲2.5	44,110	▲20.5%
R1.11	2,064	+19.5%	14.5%	920	▲8.5%	11.2%	14.6%	▲0.9	44,596	▲23.4%
R1.12	2,052	▲3.3%	12.3%	943	▲13.2%	11.4%	12.3%	▲1.6	45,957	▲10.3%
R2.1	1,773	▲3.0%	12.4%	852	+9.9%	10.3%	12.3%	+0.9	48,038	+13.3%
R2.2	1,854	▲8.6%	14.9%	896	+3.2%	14.1%	14.8%	+0.3	48,358	+12.9%
R2.3	2,237	+6.2%	15.1%	966	▲0.3%	12.2%	15.5%	▲0.0	43,181	▲6.2%
R2.4	2,121	▲9.5%	14.4%	642	▲43.2%	8.2%	15.1%	▲5.9	30,263	▲37.3%
R2.5	1,316	▲42.7%	13.9%	208	▲82.2%	3.6%	13.1%	▲10.6	15,818	▲68.9%
R2.6	1,638	▲4.9%	16.3%	238	▲72.4%	4.2%	14.3%	▲8.0	14,528	▲71.0%
R2.7	2,068	+2.4%	18.0%	402	▲56.1%	6.6%	15.8%	▲6.1	19,459	▲57.1%
R2.8	2,220	+15.2%	20.1%	658	▲24.1%	11.0%	20.6%	▲2.6	29,648	▲34.1%
R2.9	1,968	▲19.9%	17.7%	611	▲42.3%	9.6%	17.8%	▲5.4	31,028	▲27.9%
R2.10	1,559	▲10.6%	13.5%	463	▲39.8%	7.0%	13.6%	▲3.9	29,717	▲32.6%

4. 「液化天然ガス」の輸入

○当月分

年月	区分	金額	伸率	構成比	全国比	寄与度	増減
令和2年10月	管内	318億円	▲45.9%	4.8%	16.8%	▲3.4	13ヵ月連続の減少
	全国	1,888億円	▲42.7%	3.3%	100.0%	▲2.1	

○月別の推移

(単位：千MT、億円、円/MT)

年月	世界									
	数量			金額					単価	
	数量	伸率	全国比	金額	伸率	構成比	全国比	寄与度	単価	伸率
R1.10	1,122	+1.8%	17.8%	588	▲18.8%	7.5%	17.8%	▲1.4	52,363	▲20.3%
R1.11	1,016	▲6.1%	16.2%	579	▲15.5%	7.1%	17.4%	▲1.1	56,972	▲10.0%
R1.12	1,266	+1.6%	18.6%	681	▲17.1%	8.2%	18.8%	▲1.6	53,754	▲18.4%
R2.1	1,163	▲10.1%	15.5%	642	▲25.0%	7.7%	16.3%	▲2.4	55,157	▲16.6%
R2.2	1,120	▲6.8%	16.9%	600	▲20.6%	9.4%	17.1%	▲2.0	53,595	▲14.9%
R2.3	1,306	▲6.3%	18.1%	670	▲23.6%	8.5%	17.4%	▲2.4	51,349	▲18.5%
R2.4	748	▲9.9%	14.4%	392	▲7.7%	5.0%	14.4%	▲0.4	52,376	+2.4%
R2.5	954	▲10.8%	20.8%	514	▲12.8%	8.8%	21.4%	▲0.8	53,917	▲2.2%
R2.6	950	▲10.4%	18.1%	469	▲16.3%	8.3%	19.0%	▲1.2	49,312	▲6.6%
R2.7	1,043	▲3.0%	17.3%	430	▲23.7%	7.0%	17.6%	▲1.6	41,241	▲21.4%
R2.8	1,050	▲8.9%	18.0%	370	▲43.1%	6.2%	19.4%	▲3.5	35,250	▲37.5%
R2.9	1,165	+4.6%	17.9%	341	▲44.0%	5.4%	17.3%	▲3.2	29,267	▲46.4%
R2.10	955	▲14.9%	16.1%	318	▲45.9%	4.8%	16.8%	▲3.4	33,283	▲36.4%

◇◇参考◇◇

★令和2年10月の為替レート（税関長公示レートの加重平均値）

1ドル	=	105.51円	前年同月	:	107.77円	と比較して	2.1%の円高
1ユーロ	=	123.84円	前年同月	:	118.47円	と比較して	4.5%の円安

★寄与度とは・・・

個々の品目の実績が輸出（入）総額の増減に対してどれだけ影響したか（貢献度）を示す指標で次の計算式により算出しています。

$$\text{寄与度} = \frac{\text{個々の品目の当月輸出（入）額} - \text{個々の品目の前年同月輸出（入）額}}{\text{前年同月の輸出（入）総額}} \times 100$$

★地理圏について・・・

統計国名符号表にて地理圏として区分されていない「アジア」を構成する国は以下のとおりです。

○アジア 【26カ国】

大韓民国、北朝鮮、中華人民共和国、台湾、モンゴル、香港、ベトナム、タイ、シンガポール、マレーシア、ブルネイ、フィリピン、インドネシア、カンボジア、ラオス、ミャンマー、インド、パキスタン、スリランカ、モルディブ、バングラデシュ、東ティモール、マカオ、アフガニスタン、ネパール、ブータン

★経済圏について・・・

統計資料に盛り込んでいる経済圏「EU」、「ASEAN」を構成する国は以下のとおりです。

○EU（欧州連合） 【27カ国】

スウェーデン、デンマーク、アイルランド、オランダ、ベルギー、ルクセンブルク、フランス、ドイツ、ポルトガル、スペイン、イタリア、マルタ、フィンランド、ポーランド、オーストリア、ハンガリー、ギリシャ、キプロス、エストニア、ラトビア、リトアニア、クロアチア、スロベニア、チェコ、スロバキア、ルーマニア、ブルガリア

○ASEAN（東南アジア諸国連合） 【10カ国】

インドネシア、カンボジア、シンガポール、タイ、フィリピン、ブルネイ、ベトナム、マレーシア、ミャンマー、ラオス

★名古屋税関について・・・

○名古屋税関は愛知、岐阜、三重、静岡、長野の5県を管轄しており、統計資料は、輸出入通関された貨物の蔵置場所を管轄する上記5県に所在する税関官署を基準に集計しています。



**拳銃・麻薬の
密輸防止にご協力を！！**

名古屋税関HP
<http://www.customs.go.jp/nagoya/>