



令和3年上半期分 長崎税関管内貿易概況〔速報〕

輸出は3期連続のマイナス

輸入は5期ぶりのプラス

輸出は、化学製品、金属鉱及びびくすなどが増加したものの、船舶類、再輸出品などが減少したことにより、総額1,948億27百万円(対前年同期比▲11.7%)で3期連続のマイナス

輸入は、魚介類及び同調製品、一般機械などが減少したものの、穀物及び同調製品、航空機類などが増加したことにより、総額6,302億52百万円(対前年同期比+3.2%)で5期ぶりのプラス

〇貿易額動向

(単位：百万円)

輸 出			輸 入		
価 額	伸び率	増減額	価 額	伸び率	増減額
194,827	▲11.7%	▲25,937	630,252	+3.2%	+19,835
差 引			▲435,425 (85期連続の入超)		

〇主要品目

(単位：百万円)

輸 出					輸 入				
品 目	価 額	伸び率	構成比	主な増減国	品 目	価 額	伸び率	構成比	主な増減国
船舶類	108,496	▲16.4%	55.7%	増：マニラ、リベリア 減：ホルカール、バハマ	鉱物性燃料	441,519	+0.0%	70.1%	増：エクアドル、カタル 減：アラブ首長国連邦、オーストラリア
再輸出品	21,435	▲43.4%	11.0%	減：ノルウェー、中国	穀物及び同調製品	62,310	+20.0%	9.9%	増：アメリカ、オーストラリア 減：ブラジル、カナダ
化学製品	20,020	+22.8%	10.3%	増：台湾 減：中国、アメリカ	飼料	32,680	+12.5%	5.2%	増：中国、アメリカ 減：ブラジル
一般機械	8,777	▲7.6%	4.5%	増：インド、メキシコ 減：中国、インドネシア	化学製品	20,334	+6.9%	3.2%	増：韓国、中国
木材	6,068	+37.0%	3.1%	増：中国	電気機器	6,855	+5.7%	1.1%	増：デンマーク 減：中国

〇増減主要品目

(単位：百万円)

輸 出					輸 入						
増減	品 目	価 額	伸び率	寄与度	増減額	増減	品 目	価 額	伸び率	寄与度	増減額
減少1位	船舶類	108,496	▲16.4%	▲9.6%	▲21,233	増加1位	穀物及び同調製品	62,310	+20.0%	+1.7%	+10,395
減少2位	再輸出品	21,435	▲43.4%	▲7.4%	▲16,428	増加2位	航空機類	4,325	全増	+0.7%	+4,325
増加1位	化学製品	20,020	+22.8%	+1.7%	+3,721	減少1位	魚介類及び同調製品	5,457	▲32.6%	▲0.4%	▲2,636

〇主要地域

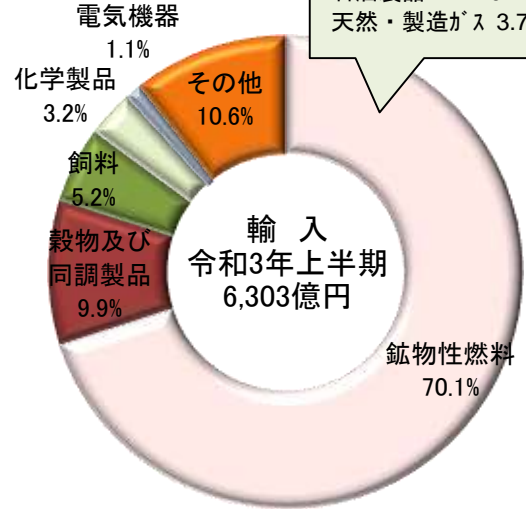
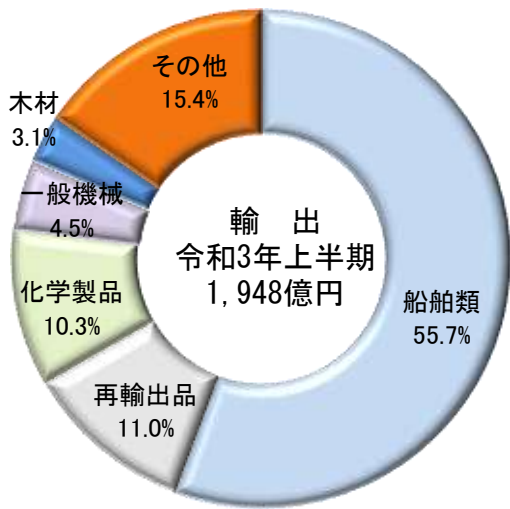
(単位：百万円)

輸 出					輸 入				
地 域	価 額	伸び率	寄与度	主な増減品目	地 域	価 額	伸び率	寄与度	主な増減品目
アジア	100,092	+7.4%	+3.1%	増：化学製品、金属鉱及びびくす 減：再輸出品、一般機械	中東	311,840	▲1.1%	▲0.6%	減：鉱物性燃料
中南米	41,610	▲31.1%	▲8.5%	増：一般機械 減：船舶類、電気機器	アジア	110,230	+8.1%	+1.4%	増：飼料、穀物及び同調製品 減：魚介類及び同調製品、一般機械
アフリカ	21,651	+72.1%	+4.1%	増：船舶類 減：一般機械	北米	91,100	+26.8%	+3.2%	増：穀物及び同調製品、 鉱物性燃料

- 注1. 輸出はFOB価格、輸入はCIF価格により計上。
- 注2. 輸出は当該貨物を積載する船舶又は航空機の出港の日、輸入は当該貨物の許可の日をもって計上。
- 注3. 本資料における貿易額は、長崎税関管内の各官署が管轄する区域に蔵置された貨物の通関額。
- 注4. 伸び率は対前年同期比により計上し、殆全増は対前年同期比が100倍以上の場合に表示。
- 注5. 為替レート(税関長公示レートの平均値) 令和3年上半期平均：¥107.19/ドル 前年同期(¥108.37/ドル)に比べ1.1%の円高。

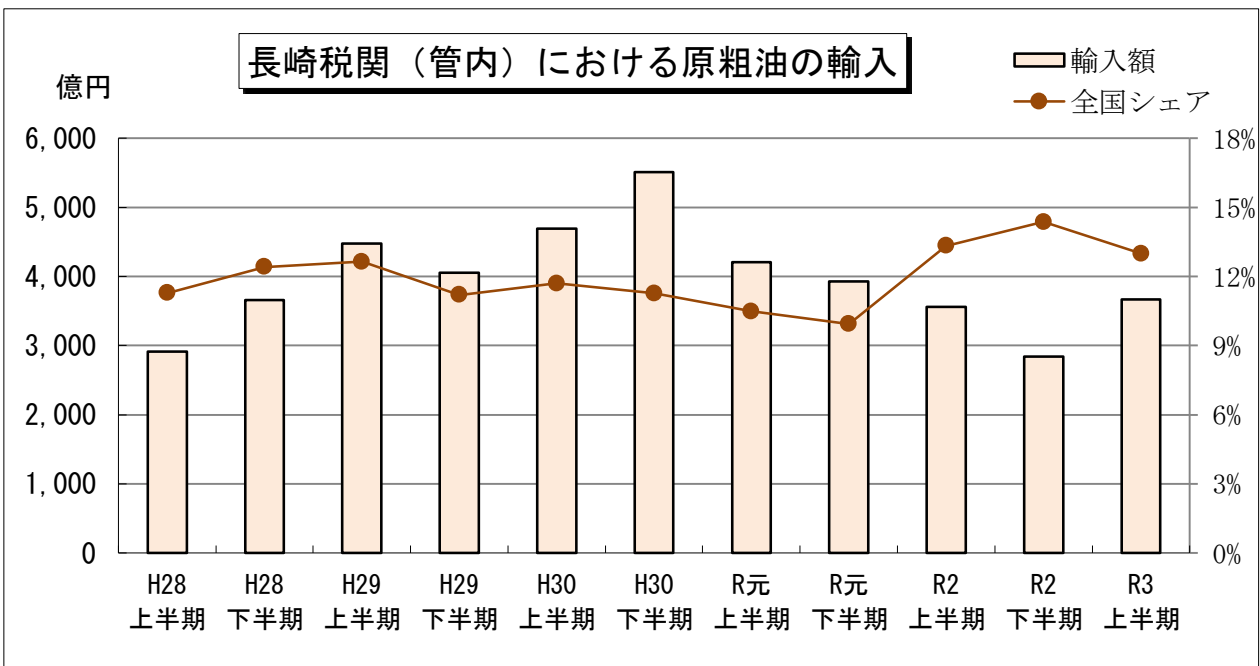
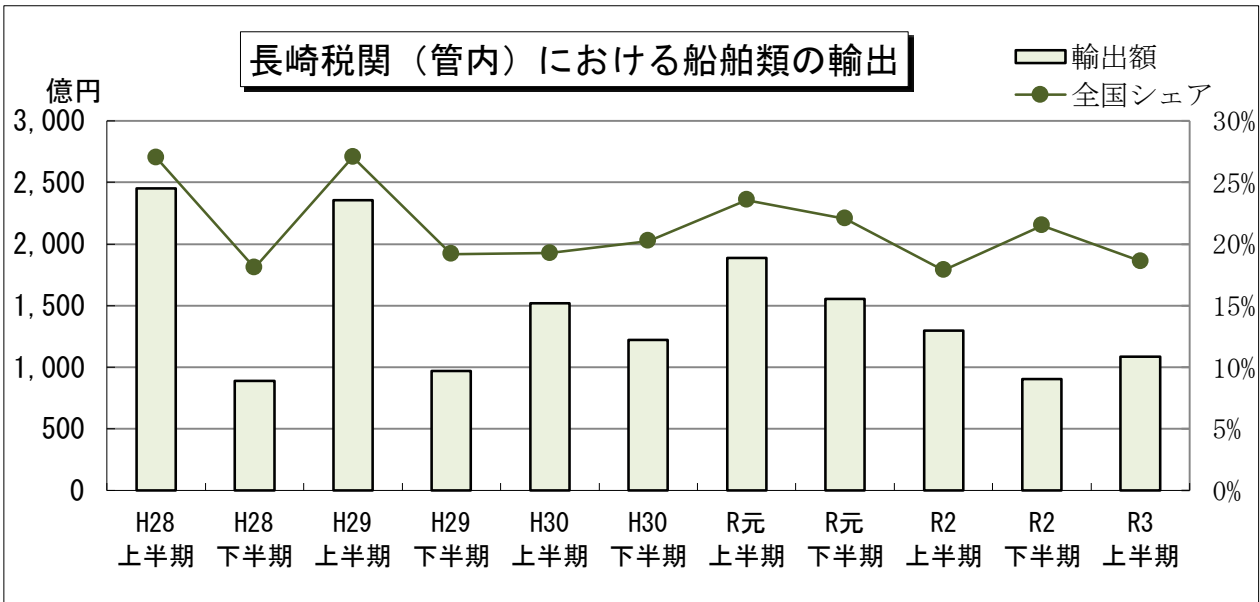
〇本資料を他に転載する場合は、長崎税関の資料による旨を注記してください。
 〇本資料についての問い合わせは、長崎税関 調査部 調査統計課まで。(TEL 095-828-8659)
 〇長崎税関ホームページ <http://www.customs.go.jp/nagasaki/>

長崎税関管内輸出入主要品構成比



【鉱物性燃料の内訳】

石炭	7.5%
原粗油	58.2%
石油製品	0.7%
天然・製造ガス	3.7%



令和3年上半期分 長崎税関管内貿易概況〔速報〕

目 次

1. 貿易額推移表	P1
2. 主要輸出品表	P2
3. 主要輸入品表	P3
4. 地域（国）別表	P4
5. 輸出品別地域別表	P5
6. 輸入品別地域別表	P6
7. 港別貿易額表	P7

注1. 輸出はFOB価格、輸入はCIF価格により計上。

注2. 輸出は当該貨物を積載する船舶又は航空機の出港の日、輸入は当該貨物の許可の日をもって計上。

注3. 本資料における貿易額は、長崎税関管内の各官署が管轄する区域に蔵置された貨物の通関額。

注4. 伸び率は対前年同期比により計上し、殆全増は対前年同期比が100倍以上の場合に表示。

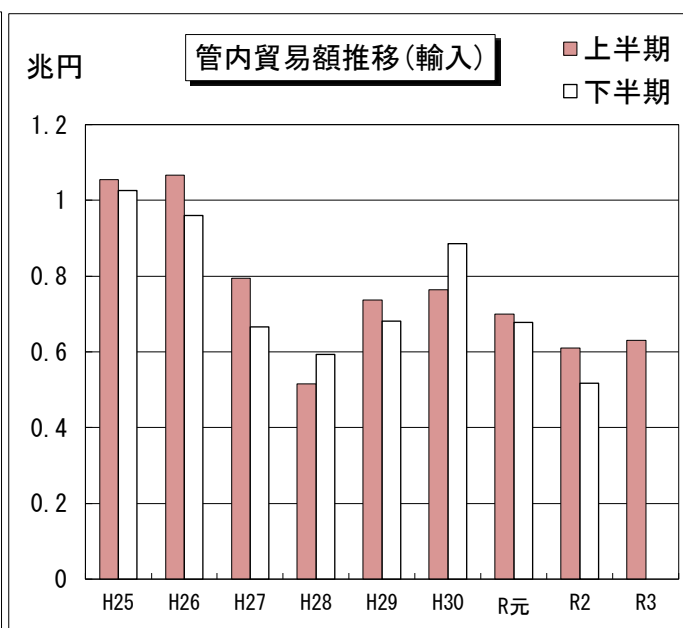
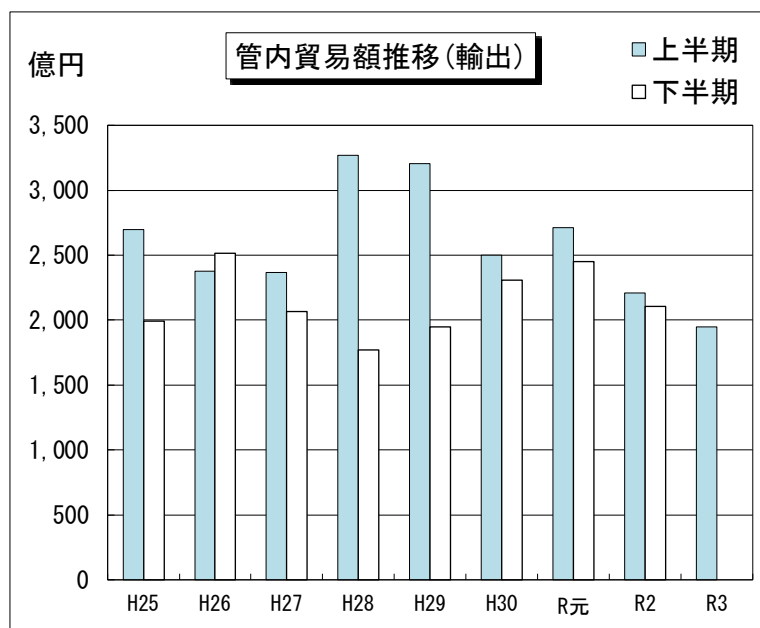
注5. 為替レート（税関長公示レートの平均値）令和3年上半期平均：¥107.19/ドル 前年同期（¥108.37/ドル）に比べ1.1%の円高。

○本資料を他に転載する場合は、長崎税関の資料による旨を注記してください。
○本資料についての問い合わせは、長崎税関 調査部 調査統計課まで。（TEL 095-828-8659）
○長崎税関ホームページ <http://www.customs.go.jp/nagasaki/>
○全国分の詳細な貿易統計の閲覧ができます。 税関ホームページ <http://www.customs.go.jp>

【長崎税関管内貿易額推移表】

((P)は速報値、単位：百万円)

期 間	輸 出		輸 入		輸出入総額		差 引	
	価 額	前年 同期比	価 額	前年 同期比	価 額	前年 同期比	価 額	
平成25年上半期	269,748	107.7%	1,054,536	107.5%	1,324,284	107.6%		-784,789
平成25年下半期	199,031	112.5%	1,026,619	134.8%	1,225,649	130.6%		-827,588
平成26年上半期	237,821	88.2%	1,066,572	101.1%	1,304,393	98.5%		-828,751
平成26年下半期	251,304	126.3%	960,042	93.5%	1,211,346	98.8%		-708,738
平成27年上半期	236,470	99.4%	794,734	74.5%	1,031,204	79.1%		-558,265
平成27年下半期	206,551	82.2%	665,570	69.3%	872,121	72.0%		-459,019
平成28年上半期	327,020	138.3%	514,648	64.8%	841,668	81.6%		-187,627
平成28年下半期	177,087	85.7%	592,438	89.0%	769,525	88.2%		-415,351
平成29年上半期	320,687	98.1%	736,591	143.1%	1,057,278	125.6%		-415,903
平成29年下半期	194,715	110.0%	681,748	115.1%	876,463	113.9%		-487,033
平成30年上半期	250,177	78.0%	763,454	103.6%	1,013,632	95.9%		-513,277
平成30年下半期	230,854	118.6%	886,376	130.0%	1,117,229	127.5%		-655,522
令和元年上半期	271,113	108.4%	699,972	91.7%	971,085	95.8%		-428,859
令和元年下半期	244,917	106.1%	677,240	76.4%	922,157	82.5%		-432,324
令和2年上半期	220,763	81.4%	610,417	87.2%	831,180	85.6%		-389,653
令和2年下半期	210,454	85.9%	517,248	76.4%	727,702	78.9%		-306,795
令和3年上半期	(P) 194,827	88.3%	(P) 630,252	103.2%	(P) 825,079	99.3%	(P)	-435,425



◎長崎税関管内主要輸出品表

令和3年上半期分

(単位:百万円)

品目	単位	数量	価額	前年同期比		構成比	寄与度
				数量	価額		
総額			194,827		88.3%	100.0%	-11.7%
食料品及び動物			2,650		139.6%	1.4%	0.3%
肉類及び同調製品	MT	287	331	100.7%	2.4倍	0.2%	0.1%
魚介類及び同調製品	MT	3,903	1,626	117.9%	126.8%	0.8%	0.2%
果実及び野菜	KG	343,451	158	180.6%	2.3倍	0.1%	0.0%
茶	MT	160	205	153.8%	181.7%	0.1%	0.0%
その他の調製食料品			190		108.7%	0.1%	0.0%
化学製品			20,020		122.8%	10.3%	1.7%
有機化合物			3,717		120.8%	1.9%	0.3%
無機化合物	MT	8,723	4,860	122.1%	113.0%	2.5%	0.3%
染料・なめし剤及び着色剤	MT	728	2,784	106.1%	125.2%	1.4%	0.3%
プラスチック	MT	8,386	4,340	78.7%	147.4%	2.2%	0.6%
その他の化学製品	MT	1,839	4,227	85.7%	119.8%	2.2%	0.3%
原料別製品			7,717		107.3%	4.0%	0.2%
ゴム製品	MT	7,725	2,995	84.1%	84.4%	1.5%	-0.3%
ゴムタイヤ及びチューブ	KG	7,659,494	2,947	85.5%	86.7%	1.5%	-0.2%
紙及び板紙	MT	14,368	1,170	111.2%	111.4%	0.6%	0.1%
織物用糸及び繊維製品			284		110.7%	0.1%	0.0%
鉄鋼	MT	42,907	2,668	159.7%	194.8%	1.4%	0.6%
非鉄金属	MT	307	111	86.0%	111.1%	0.1%	0.0%
金属製品			355		48.9%	0.2%	-0.2%
機械類及び輸送用機器			127,516		86.8%	65.5%	-8.8%
一般機械			8,777		92.4%	4.5%	-0.3%
原動機	KG	2,848,087	5,521	104.9%	121.2%	2.8%	0.4%
農業用機械			222		70.9%	0.1%	-0.0%
加熱用・冷却用機器			786		79.3%	0.4%	-0.1%
電気機器			5,936		152.4%	3.0%	0.9%
重電機器			163		50.7%	0.1%	-0.1%
電気回路等の機器			193		38.2%	0.1%	-0.1%
半導体等電子部品			289		10.4倍	0.1%	0.1%
電気計測機器			224		68.6%	0.1%	-0.0%
輸送用機器			112,803		84.5%	57.9%	-9.4%
自動車の部分品	KG	1,584,253	1,689	158.0%	160.8%	0.9%	0.3%
二輪自動車類			2,593		97.1%	1.3%	-0.0%
船舶類	NO	35	108,496	94.6%	83.6%	55.7%	-9.6%
《タンカー》	NO	5	36,594	100.0%	84.6%	18.8%	-3.0%
《貨物船》	NO	26	71,823	86.7%	83.1%	36.9%	-6.6%
その他			36,923		76.1%	19.0%	-5.2%
原皮及び毛皮(未仕上)	MT	6,586	567	113.9%	129.1%	0.3%	0.1%
木材			6,068		137.0%	3.1%	0.7%
パルプ及び古紙	MT	42,273	1,674	97.0%	163.4%	0.9%	0.3%
粗鉱物	MT	62,922	331	115.8%	104.3%	0.2%	0.0%
金属鉱及びびくず	MT	89,304	5,298	107.9%	180.1%	2.7%	1.1%
石油製品			396		80.6%	0.2%	-0.0%
プラスチック製品	KG	462,176	409	119.8%	127.0%	0.2%	0.0%
再輸出品			21,435		56.6%	11.0%	-7.4%

※殆全増は、前年同期比が100倍以上の場合に表示。

◎長崎税関管内主要輸入品表

令和3年上半期分

(単位:百万円)

品目	単位	数量	価額	前年同期比		構成比	寄与度
				数量	価額		
総額			630,252		103.2%	100.0%	3.2%
食料品及び動物			106,321		112.8%	16.9%	2.0%
生きた動物	NO	12,322	1,036	119.7%	2.2倍	0.2%	0.1%
魚介類及び同調製品	MT	19,924	5,457	57.8%	67.4%	0.9%	-0.4%
穀物及び同調製品	MT	1,943,712	62,310	94.7%	120.0%	9.9%	1.7%
小麦及びメスリン	MT	56,027	1,720	91.5%	107.9%	0.3%	0.0%
米	MT	99,519	7,054	178.8%	152.2%	1.1%	0.4%
大麦及びはだか麦	MT	144,803	3,783	83.3%	79.9%	0.6%	-0.2%
とうもろこし	MT	1,599,283	48,288	94.4%	123.2%	7.7%	1.5%
こうりゃん(飼料用)	MT	41,786	1,289	66.1%	85.8%	0.2%	-0.0%
果実及び野菜	KG	24,748,241	3,139	121.0%	104.0%	0.5%	0.0%
果実	KG	8,651,309	1,369	87.2%	82.1%	0.2%	-0.0%
野菜	KG	16,096,932	1,770	153.0%	131.0%	0.3%	0.1%
飼料	MT	796,383	32,680	97.1%	112.5%	5.2%	0.6%
植物性油かす	MT	513,982	19,842	96.1%	120.8%	3.1%	0.6%
魚介類の粉、ミール及びペレット	MT	20,138	3,106	73.4%	77.3%	0.5%	-0.1%
鉱物性燃料			441,519		100.0%	70.1%	0.0%
石炭	MT	5,108,722	47,384	69.7%	76.2%	7.5%	-2.4%
原油及び粗油	KL	9,032,589	366,731	81.3%	103.0%	58.2%	1.8%
石油製品			4,315		115.6%	0.7%	0.1%
天然ガス及び製造ガス	MT	381,379	23,051	90.1%	118.4%	3.7%	0.6%
化学製品			20,334		106.9%	3.2%	0.2%
有機化合物			8,554		96.6%	1.4%	-0.0%
無機化合物	MT	58,517	3,309	151.7%	139.4%	0.5%	0.2%
染料・なめし剤及び着色剤	KG	1,316,201	1,187	88.0%	78.9%	0.2%	-0.1%
肥料	MT	79,636	3,591	106.9%	138.0%	0.6%	0.2%
プラスチック	MT	11,197	1,756	105.9%	116.9%	0.3%	0.0%
その他の化学製品	MT	13,504	1,063	80.8%	77.9%	0.2%	-0.0%
原料別製品			23,627		106.5%	3.7%	0.2%
木製品及びコルク製品(除家具)			8,442		119.4%	1.3%	0.2%
ウッドチップ	MT	381,599	6,381	138.2%	119.8%	1.0%	0.2%
織物用糸及び繊維製品			1,348		88.4%	0.2%	-0.0%
非金属鉱物製品			734		101.7%	0.1%	0.0%
鉄鋼	MT	66,745	5,031	93.1%	97.9%	0.8%	-0.0%
アルミニウム及び同合金	MT	17,291	4,400	120.2%	145.0%	0.7%	0.2%
金属製品			2,666		67.4%	0.4%	-0.2%
機械類及び輸送用機器			17,849		116.4%	2.8%	0.4%
一般機械			5,255		71.7%	0.8%	-0.3%
原動機	MT	1,595	1,649	50.3%	41.7%	0.3%	-0.4%
電気機器			6,855		105.7%	1.1%	0.1%
重電機器			3,630		6.1倍	0.6%	0.5%
半導体等電子部品			1,717		41.0%	0.3%	-0.4%
輸送用機器			5,739		3.8倍	0.9%	0.7%
二輪自動車類			953		81.0%	0.2%	-0.0%
航空機類	MT	24	4,325	全増	全増	0.7%	0.7%
その他			20,602		113.4%	3.3%	0.4%
大豆	MT	14,866	941	60.4%	78.0%	0.1%	-0.0%
生ゴム	MT	32,680	6,143	111.4%	123.6%	1.0%	0.2%
粗鉱物	MT	39,128	678	52.1%	75.0%	0.1%	-0.0%
金属鉱及びびくず	MT	5,918	2,625	67.8%	103.7%	0.4%	0.0%
家具	KG	15,893,925	4,786	107.0%	105.2%	0.8%	0.0%
再輸入品			1,673		15.9倍	0.3%	0.3%

※殆全増は、前年同期比が100倍以上の場合に表示。

◎長崎税関管内輸出地域(国)別表

令和3年上半期分

(単位:百万円)

地域(国)別表	輸 出			輸 入		
	価 額	前年同期比	構成比	価 額	前年同期比	構成比
総額	194,827	88.3%	100.0%	630,252	103.2%	100.0%
アジア	100,092	107.4%	51.4%	110,230	108.1%	17.5%
大韓民国	11,238	142.3%	5.8%	13,990	100.3%	2.2%
中華人民共和国	37,233	91.0%	19.1%	43,372	112.2%	6.9%
台湾	7,168	177.8%	3.7%	3,970	164.9%	0.6%
香港	3,588	39.5%	1.8%	14	全増	0.0%
ベトナム	1,955	105.8%	1.0%	9,055	86.8%	1.4%
タイ	1,442	55.5%	0.7%	8,134	136.5%	1.3%
シンガポール	18,711	112.6%	9.6%	1,381	128.5%	0.2%
マレーシア	1,243	163.9%	0.6%	3,207	90.5%	0.5%
フィリピン	8,547	151.6%	4.4%	2,244	179.7%	0.4%
インドネシア	5,376	2.0倍	2.8%	22,147	99.2%	3.5%
インド	2,306	2.7倍	1.2%	714	86.4%	0.1%
アジアNIEs	40,706	108.2%	20.9%	19,355	111.0%	3.1%
ASEAN	37,719	124.1%	19.4%	46,661	104.4%	7.4%
大洋州	17,536	4.7倍	9.0%	40,295	98.9%	6.4%
オーストラリア	340	119.3%	0.2%	38,655	97.0%	6.1%
マーシャル	17,136	5.1倍	8.8%	127	全増	0.0%
北米	8,451	128.1%	4.3%	91,100	126.8%	14.5%
カナダ	44	153.8%	0.0%	4,351	51.6%	0.7%
アメリカ合衆国	8,407	128.0%	4.3%	86,749	136.8%	13.8%
中南米	41,610	68.9%	21.4%	28,792	85.7%	4.6%
メキシコ	1,736	10.8倍	0.9%	729	2.4倍	0.1%
パナマ	39,723	82.8%	20.4%	-	全減	-
バハマ	-	全減	-	-	-	-
エクアドル	-	-	-	10,387	4.5倍	1.6%
ブラジル	96	63.3%	0.0%	12,875	54.4%	2.0%
西欧	4,281	9.9%	2.2%	8,780	2.3倍	1.4%
英国	491	7.6%	0.3%	61	101.4%	0.0%
オランダ	1,557	152.1%	0.8%	373	2.3倍	0.1%
フランス	270	144.4%	0.1%	4,384	13.4倍	0.7%
ドイツ	724	73.3%	0.4%	430	53.9%	0.1%
スペイン	86	91.2%	0.0%	231	161.7%	0.0%
イタリア	141	54.1%	0.1%	715	3.1倍	0.1%
フィンランド	7	160.4%	0.0%	652	50.6%	0.1%
北マケドニア	536	176.6%	0.3%	-	-	-
中東欧・ロシア等	698	170.4%	0.4%	38,989	90.6%	6.2%
ロシア	184	135.1%	0.1%	38,478	107.5%	6.1%
ハンガリー	432	183.0%	0.2%	35	2.9倍	0.0%
EU	3,628	14.7%	1.9%	8,867	2.3倍	1.4%
中東	506	85.1%	0.3%	311,840	98.9%	49.5%
サウジアラビア	147	128.0%	0.1%	89,152	94.9%	14.1%
クウェート	73	37.6%	0.0%	50,089	111.9%	7.9%
カタール	5	全増	0.0%	33,446	129.2%	5.3%
オマーン	39	38.2%	0.0%	5,603	60.7%	0.9%
アラブ首長国連邦	154	2.0倍	0.1%	123,948	90.9%	19.7%
アフリカ	21,651	172.1%	11.1%	225	198.4%	0.0%
リベリア	21,437	174.4%	11.0%	-	-	-
ガーナ	118	49.3%	0.1%	-	-	-
APEC	107,221	108.1%	55.0%	280,350	111.4%	44.5%

※殆全増は、前年同期比が100倍以上の場合に表示。

◎長崎税関管内輸出品別地域別表

令和3年上半期分

(単位:百万円)

区 分	総 額		アジア		大洋州		北米		中南米		西欧		中東欧・ロシア等		中東		アフリカ	
	価 額	前年 同期比	価 額	前年 同期比	価 額	前年 同期比	価 額	前年 同期比	価 額	前年 同期比	価 額	前年 同期比	価 額	前年 同期比	価 額	前年 同期比	価 額	前年 同期比
総 額	194,827	88.3%	100,092	107.4%	17,536	4.7倍	8,451	128.1%	41,610	68.9%	4,281	9.9%	698	170.4%	506	85.1%	21,651	172.1%
食料品及び動物	2,650	139.6%	1,894	130.4%	15	2.1倍	655	180.2%	1	52.8%	84	154.4%	-	-	-	全減	0	2.0%
魚介類及び同調製品	1,626	126.8%	1,115	117.4%	-	-	465	172.8%	-	-	46	99.3%	-	-	-	-	0	2.0%
原材料	14,083	152.4%	13,875	151.7%	-	-	196	2.5倍	-	-	1	全増	9	80.9%	-	-	2	45.5%
木材	6,068	137.0%	5,872	135.0%	-	-	196	2.5倍	-	-	-	-	-	-	-	-	-	-
パルプ及び古紙	1,674	163.4%	1,674	163.4%	-	-	-	-	-	-	-	-	-	-	-	-	-	-
金属鉱及びくず	5,298	180.1%	5,298	180.1%	-	-	-	-	-	-	-	-	-	-	-	-	-	-
化学製品	20,020	122.8%	15,111	128.3%	-	全減	1,843	84.8%	331	106.5%	2,253	126.1%	434	184.5%	-	-	48	39.1倍
有機化合物	3,717	120.8%	2,346	125.8%	-	全減	653	88.3%	56	101.1%	615	148.4%	-	-	-	-	48	全増
無機化合物	4,860	113.0%	2,462	107.6%	-	-	698	78.4%	197	90.8%	1,069	159.9%	433	184.6%	-	-	-	-
染料・なめし剤及び着色剤	2,784	125.2%	1,727	167.4%	-	全減	420	92.8%	78	2.0倍	559	79.9%	-	全減	-	-	0	全増
プラスチック	4,340	147.4%	4,267	150.0%	-	全減	64	74.7%	-	-	9	7.1倍	0	全増	-	-	-	全減
その他の化学製品	4,227	119.8%	4,227	119.8%	-	-	-	-	-	-	-	-	-	-	-	-	-	-
原料別製品	7,717	107.3%	5,370	136.7%	311	125.8%	1,948	87.0%	-	全減	38	7.6%	5	22.2%	44	19.2%	2	33.7%
ゴム製品	2,995	84.4%	784	133.4%	296	125.8%	1,876	87.5%	-	-	-	全減	-	全減	38	37.4%	0	全増
紙及び板紙	1,170	111.4%	1,165	111.6%	5	133.4%	-	-	-	-	-	-	-	-	-	全減	-	-
鉄鋼	2,668	194.8%	2,667	195.2%	-	-	-	全減	-	-	-	-	-	-	1	全増	-	-
金属製品	355	48.9%	262	55.4%	11	149.4%	57	78.8%	-	全減	15	91.1%	5	109.4%	4	3.4%	1	29.0%
機械類及び輸送用機器	127,516	86.8%	41,530	103.6%	17,170	4.9倍	3,537	2.3倍	41,134	68.6%	1,842	6.4%	246	175.9%	460	129.6%	21,596	172.4%
一般機械	8,777	92.4%	6,330	85.4%	189	24.4倍	414	2.2倍	1,350	119.4%	133	71.6%	46	2.5倍	194	92.4%	122	35.8%
原動機	5,521	121.2%	3,793	96.4%	-	全減	126	殆全増	1,307	4.7倍	1	全増	18	10.5倍	155	151.0%	121	50.6%
加熱用・冷却用機器	786	79.3%	766	79.3%	1	63.5%	2	171.5%	2	全増	-	-	-	-	14	65.5%	-	-
電気機器	5,936	152.4%	1,838	128.8%	128	3.8倍	2,301	2.8倍	16	3.4%	1,195	137.6%	200	165.0%	217	177.8%	42	85.3%
電気回路等の機器	193	38.2%	61	44.3%	56	全増	46	102.5%	16	6.3%	-	全減	-	全減	14	52.7%	-	全減
半導体等電子部品	289	10.4倍	1	4.6%	-	-	288	全増	-	-	-	-	-	-	-	-	-	-
輸送用機器	112,803	84.5%	33,362	106.8%	16,853	4.9倍	822	154.5%	39,769	68.2%	515	1.9%	0	75.7%	49	2.1倍	21,432	176.6%
自動車の部分品	1,689	160.8%	321	150.9%	-	-	817	154.3%	-	-	515	178.3%	0	75.7%	35	2.1倍	1	21.8%
二輪自動車類	2,593	97.1%	2,588	97.0%	-	-	5	192.1%	-	-	-	-	-	-	-	-	-	-
船舶類	108,496	83.6%	30,442	107.4%	16,853	4.9倍	-	-	39,769	68.2%	-	全減	-	-	-	-	21,431	176.6%
再輸出品	21,435	56.6%	21,098	82.0%	-	全減	194	171.5%	143	全増	0	0.0%	1	2.8倍	1	87.8%	-	全減

※殆全増は、前年同期比が100倍以上の場合に表示。

◎長崎税関管内輸入品別地域別表

令和3年上半期分

(単位:百万円)

区 分	総 額		アジア		大洋州		北米		中南米		西欧		中東欧・ロシア等		中東		アフリカ	
	価 額	前年 同期比	価 額	前年 同期比	価 額	前年 同期比	価 額	前年 同期比	価 額	前年 同期比	価 額	前年 同期比	価 額	前年 同期比	価 額	前年 同期比	価 額	前年 同期比
総 額	630,252	103.2%	110,230	108.1%	40,295	98.9%	91,100	126.8%	28,792	85.7%	8,780	2.3倍	38,989	90.6%	311,840	98.9%	225	198.4%
食料品及び動物	106,321	112.8%	34,008	130.9%	7,663	161.9%	51,298	139.7%	12,378	50.8%	517	63.0%	389	26.5%	5	16.6%	63	65.6%
魚介類及び同調製品	5,457	67.4%	4,719	68.0%	127	58.4%	377	143.5%	6	2.4%	103	70.3%	126	47.1%	-	-	-	全減
穀物及び同調製品	62,310	120.0%	4,506	168.5%	5,390	2.1倍	44,112	142.4%	8,281	56.6%	21	26.1%	-	全減	-	-	-	-
米	7,054	152.2%	4,452	169.8%	-	-	2,602	129.3%	-	-	-	-	-	-	-	-	-	-
大麦及びはだか麦	3,783	79.9%	-	-	3,671	144.5%	112	5.1%	-	-	-	-	-	-	-	-	-	-
とうもろこし	48,288	123.2%	1	全増	-	-	40,968	171.1%	7,319	51.4%	-	-	-	全減	-	-	-	-
果実及び野菜	3,139	104.0%	2,111	88.1%	12	65.4%	706	178.5%	52	38.7%	114	178.3%	141	11.7倍	5	全増	-	-
飼料	32,680	112.5%	21,371	159.6%	1,885	108.8%	5,158	120.1%	4,014	43.7%	158	97.1%	31	20.3%	-	全減	63	71.1%
植物性油かす	19,842	120.8%	17,778	181.2%	-	-	296	196.1%	1,741	27.1%	27	83.9%	-	-	-	-	-	-
魚介類の粉、ミール及びベレット	3,106	77.3%	506	53.2%	16	全増	222	2.9倍	2,273	82.9%	-	-	31	20.9%	-	全減	58	84.6%
原材料	11,675	104.5%	9,760	115.8%	253	62.2%	1,260	64.3%	107	75.0%	175	126.9%	103	122.3%	-	-	17	2.7倍
生ゴム	6,143	123.6%	6,040	125.2%	-	-	-	全減	-	-	-	-	103	183.8%	-	-	-	-
鉱物性燃料	441,519	100.0%	17,211	99.3%	30,401	89.4%	36,331	113.0%	11,104	3.7倍	16	141.9%	35,091	87.7%	311,366	98.9%	-	-
石炭	47,384	76.2%	12,218	102.4%	28,017	92.0%	5,090	47.0%	753	105.9%	-	-	1,306	15.8%	-	-	-	-
原油及び粗油	366,731	103.0%	-	-	-	-	14,995	168.1%	10,351	4.5倍	-	-	33,476	105.6%	307,909	98.3%	-	-
石油製品	4,315	115.6%	3,879	112.6%	-	-	420	151.8%	-	-	16	141.9%	-	-	-	-	-	-
天然ガス及び製造ガス	23,051	118.4%	1,093	56.3%	2,384	66.7%	15,823	130.4%	-	-	-	-	295	全増	3,457	189.8%	-	-
化学製品	20,334	106.9%	14,361	113.9%	-	全減	664	113.4%	4,556	88.5%	449	70.8%	-	-	294	16.1倍	9	79.2%
有機化合物	8,554	96.6%	3,808	113.2%	-	-	75	72.5%	4,556	88.5%	115	48.7%	-	-	-	-	-	-
肥料	3,591	138.0%	3,379	131.7%	-	-	3	141.4%	-	-	45	126.5%	-	-	164	全増	-	-
原料別製品	23,627	106.5%	17,192	97.7%	1,979	123.9%	512	167.5%	540	61.3%	149	79.3%	2,957	2.2倍	161	63.4%	137	全増
ウッドチップ	6,381	119.8%	3,800	120.0%	1,552	156.5%	487	170.2%	540	61.3%	2	114.7%	-	-	-	-	-	-
鉄鋼	5,031	97.9%	5,030	98.0%	-	-	0	全増	-	-	-	全減	-	-	-	-	-	-
アルミニウム及び同合金	4,400	145.0%	865	120.1%	427	71.3%	-	-	-	-	-	全減	2,946	2.2倍	161	63.4%	-	-
金属製品	2,666	67.4%	2,562	65.7%	-	全減	1	101.6%	-	-	103	195.5%	-	-	-	-	-	-
機械類及び輸送用機器	17,849	116.4%	10,410	78.5%	-	-	35	58.4%	-	全減	7,381	3.9倍	22	21.9%	-	-	-	-
一般機械	5,255	71.7%	4,082	72.2%	-	-	35	147.0%	-	-	1,120	70.3%	18	28.3%	-	-	-	-
電気機器	6,855	105.7%	4,924	80.3%	-	-	-	全減	-	全減	1,926	6.8倍	5	11.8%	-	-	-	-
重電機器	3,630	6.1倍	1,762	3.9倍	-	-	-	-	-	-	1,869	13.2倍	-	-	-	-	-	-
家具	4,786	105.2%	4,771	105.1%	-	-	1	全増	-	-	5	108.0%	-	全減	9	2.5倍	-	-

※殆全増は、前年同期比が100倍以上の場合に表示。

◎長崎税関管内港別貿易額表

令和3年上半期分

(単位：百万円)

区 分	輸 出			輸 入		
	価 額	前年同期比	構成比	価 額	前年同期比	構成比
長崎税関管内	194,827	88.3%	100.0%	630,252	103.2%	100.0%
長 崎	14,085	31.9%	7.2%	16,829	84.7%	2.7%
長崎空港	-	-	-	239	75.3%	0.0%
佐 世 保	73,138	83.7%	37.5%	54,835	90.5%	8.7%
三 池	48,308	138.6%	24.8%	19,366	115.3%	3.1%
八 代	8,962	137.1%	4.6%	28,610	120.0%	4.5%
熊 本	10,551	129.8%	5.4%	7,120	72.9%	1.1%
三 角	2,207	2.1倍	1.1%	7,942	83.2%	1.3%
水 俣	370	103.8%	0.2%	5,322	106.6%	0.8%
熊本空港	-	-	-	-	-	-
鹿 児 島	23,403	87.5%	12.0%	401,022	103.7%	63.6%
鹿児島空港	398	2.8倍	0.2%	5,348	11.4倍	0.8%
志 布 志	9,835	119.0%	5.0%	73,555	115.8%	11.7%
川 内	3,414	111.3%	1.8%	8,682	80.8%	1.4%
枕 崎	155	122.7%	0.1%	1,381	44.8%	0.2%

※殆全増は、前年同期比が100倍以上の場合に表示。

※長崎港には、松島港を含む。

佐世保港には、松浦港及び福島港を含む。

三池港には、佐賀空港を含む。

鹿児島港には、喜入港を含む。