



令和8年5月分 長崎県貿易概況〔速報〕

輸出は2ヵ月連続のプラス

輸入は3ヵ月連続のプラス

輸出は、自動車の部分品、金属製品などが減少したものの、船舶類、一般機械などが増加したことにより、総額335億75百万円(対前年同月比+51.1%)で2ヵ月連続のプラス

輸入は、有機化合物、鉄鋼などが減少したものの、鉱物性燃料、穀物及び同調製品などが増加したことにより、総額187億61百万円(対前年同月比+33.0%)で3ヵ月連続のプラス

○貿易額動向

(単位：百万円)

輸 出			輸 入		
価 額	伸び率	増減額	価 額	伸び率	増減額
33,575	+51.1%	+11,353	18,761	+33.0%	+4,655
差 引		+14,814 (2ヵ月連続の出超)			

○主要品目

(単位：百万円)

輸 出					輸 入				
品 目	価 額	伸び率	構成比	主な増減国	品 目	価 額	伸び率	構成比	主な増減国
船舶類	30,132	+40.8%	89.7%	増：バ`ナマ、バ`ハマ 減：マ`シャル、リベ`リア	鉱物性燃料	16,470	+42.6%	87.8%	増：アメリカ、オーストラリア 減：カナダ、韓国
一般機械	2,317	63.4倍	6.9%	増：インド`ネシア、中国 減：アメリカ	鉄鋼	851	▲14.9%	4.5%	減：韓国
電気機器	623	2.4倍	1.9%	増：インド`ネシア 減：カタール、韓国	穀物及び同調製品	677	+50.7%	3.6%	増：オーストラリア
自動車の部分品	182	▲43.9%	0.5%	減：バ`トナム	果実及び野菜	175	▲32.0%	0.9%	減：中国、タイ
金属鉱及びくず	137	+60.1%	0.4%	増：バ`トナム	金属製品	172	+68.1%	0.9%	増：韓国

○増減主要品目

(単位：百万円)

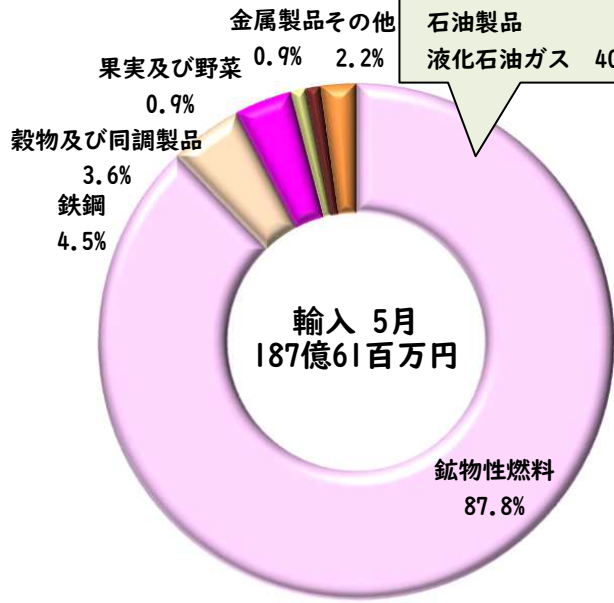
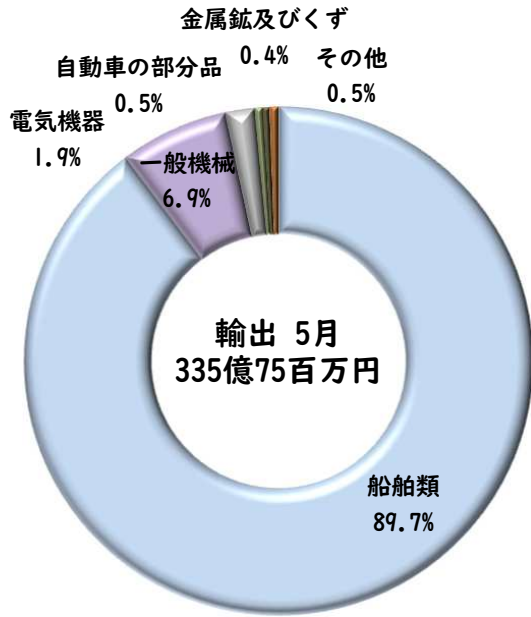
輸 出						輸 入					
増減	品 目	価 額	伸び率	寄与度	増減額	増減	品 目	価 額	伸び率	寄与度	増減額
増加1位	船舶類	30,132	+40.8%	+39.3%	+8,730	増加1位	鉱物性燃料	16,470	+42.6%	+34.9%	+4,919
増加2位	一般機械	2,317	63.4倍	+10.3%	+2,280	増加2位	穀物及び同調製品	677	+50.7%	+1.6%	+228
減少1位	自動車の部分品	182	▲43.9%	▲0.6%	▲143	減少1位	有機化合物	-	全減	▲2.0%	▲288

○主要地域

(単位：百万円)

輸 出					輸 入				
地 域	価 額	伸び率	寄与度	主な増減品目	地 域	価 額	伸び率	寄与度	主な増減品目
中南米	17,488	全増	+78.7%	増：船舶類	北米	8,753	+21.8%	+11.1%	増：鉱物性燃料 減：魚介類及び同調製品
アジア	10,062	+33.2%	+11.3%	増：一般機械、電気機器 減：船舶類、自動車の部分品	大洋州	7,075	+61.3%	+19.1%	増：鉱物性燃料、穀物及び同調製品
アフリカ	5,864	▲39.4%	▲17.1%	減：船舶類	アジア	2,836	+33.8%	+5.1%	増：鉱物性燃料、金属製品 減：鉄鋼、果実及び野菜

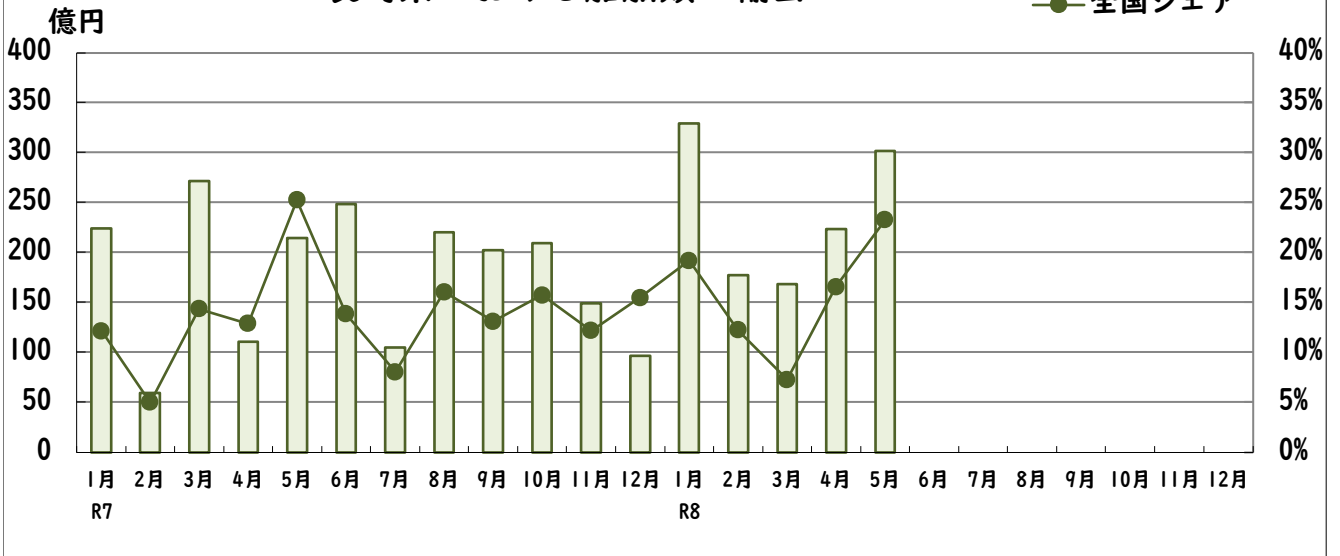
長崎県輸出入主要品構成比



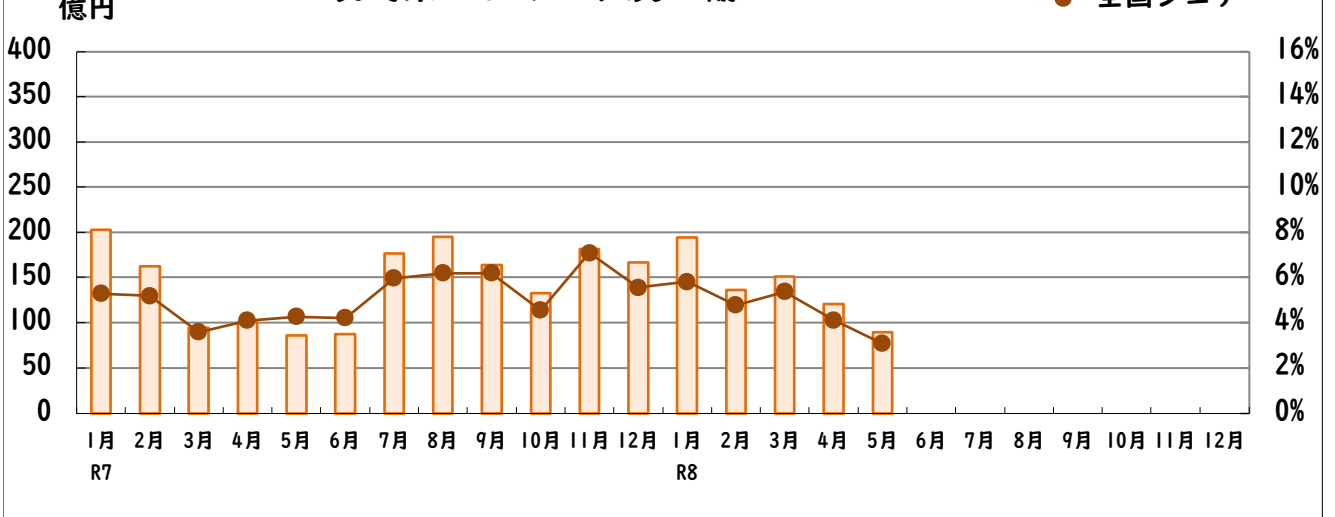
【鉱物性燃料の内訳】

石炭	47.6%
石油製品	-
液化石油ガス	40.2%

長崎県における船舶類の輸出



長崎県における石炭の輸入



令和8年5月分 長崎県貿易概況〔速報〕

目 次

1. 貿易額推移表	P1
2. 主要輸出品表	P2
3. 主要輸入品表	P2
4. 輸出地域（国）別表	P3
5. 輸入地域（国）別表	P3
6. （参考）港別実績表及び九州7県における長崎県の貿易概況	P4

注1. 輸出はFOB価格、輸入はCIF価格により計上。

注2. 輸出は当該貨物を積載する船舶又は航空機の出港の日、輸入は当該貨物の許可の日をもって計上。

注3. 本資料における貿易額は、長崎税関（本関）、佐世保税関支署、長崎空港出張所及び門司税関厳原税関支署が管轄する区域に蔵置された貨物の通関額。

注4. 数量、価額、前年同月比または構成比に記載した符号及び文字は以下の意味をもつ。

- (1) 殆全増は対前年同月比が100倍以上のもの
- (2) 「0」は表中の計上単位に満たないもの
- (3) 「-」は実績がないもの
- (4) 空欄は単位が設定されていないもの又は複数の単位が混在し集計できないもの

注5. 数量、価額、前年同月比、構成比または寄与度の表示単位未満は四捨五入。

注6. 「再輸出品」とは、本邦から輸出する外国産貨物をいい、「再輸入品」とは、本邦に輸入する内国産貨物をいいます。

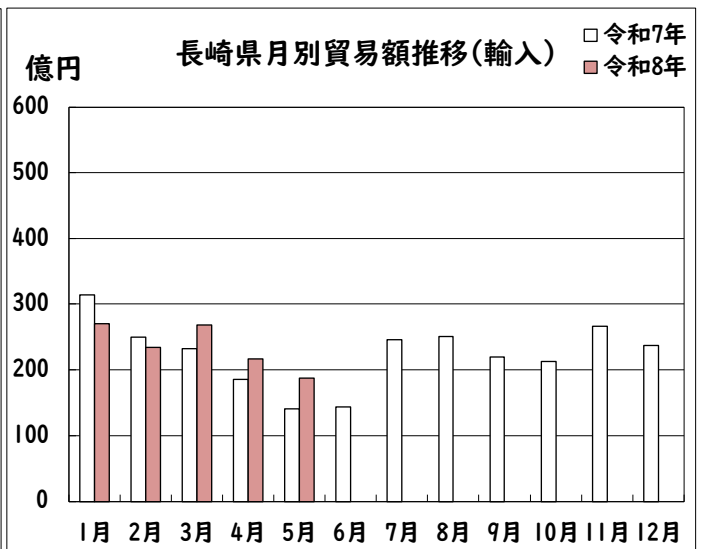
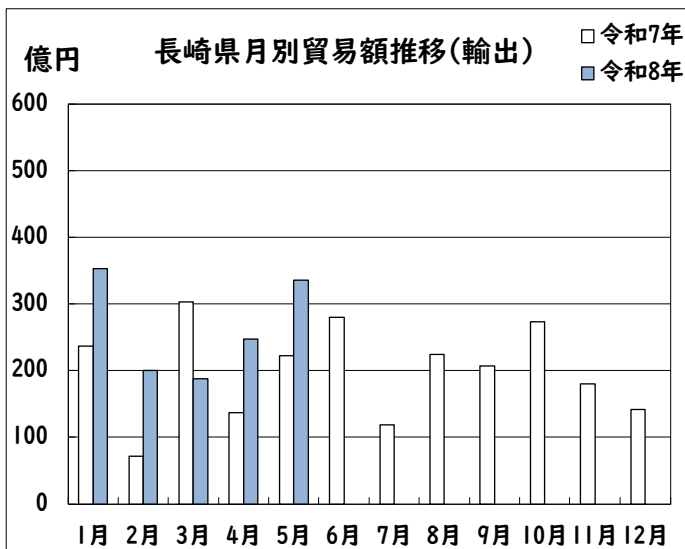
注7. 為替レート（税関長公示レートの平均値） 令和8年5月平均：¥158.29/ドル 前年同月（¥143.97/ドル）に比べ10.0%の円安。

- 本資料を他に転載する場合は、長崎税関の資料による旨を注記してください。
- 本資料についての問い合わせは、長崎税関 調査部 調査統計課まで。（TEL 095-828-8659）
- 長崎税関ホームページ <https://www.customs.go.jp/nagasaki/>
- 全国分の詳細な貿易統計の閲覧ができます。 税関ホームページ <https://www.customs.go.jp>

【長崎県貿易額推移表】

((P)は速報値、単位：百万円)

期 間	輸 出		輸 入		輸出入総額		差 引	
	価 額	前 年 同期比	価 額	前 年 同期比	価 額	前 年 同期比	価 額	
令和3年	165,897	81.3%	195,002	126.5%	360,899	100.7%	-29,106	
令和4年	157,185	94.7%	653,478	3.4倍	810,663	2.2倍	-496,293	
令和5年	191,027	121.5%	407,598	62.4%	598,625	73.8%	-216,571	
令和6年	251,026	131.4%	342,203	84.0%	593,229	99.1%	-91,176	
令和7年	239,491	95.4%	269,774	78.8%	509,265	85.8%	-30,283	
令和7年	1月	23,635	159.6%	31,368	106.8%	55,004	124.5%	-7,733
	2月	7,165	45.3%	24,965	70.8%	32,130	62.9%	-17,800
	3月	30,334	149.8%	23,222	119.8%	53,555	135.1%	7,112
	4月	13,651	119.1%	18,582	95.1%	32,233	104.0%	-4,931
	5月	22,221	77.0%	14,106	71.4%	36,327	74.7%	8,116
	6月	27,974	2.1倍	14,368	48.7%	42,343	99.2%	13,606
	7月	11,881	34.2%	24,587	82.1%	36,468	56.4%	-12,706
	8月	22,422	181.0%	25,024	84.6%	47,446	113.1%	-2,602
	9月	20,718	75.5%	21,973	55.6%	42,691	63.8%	-1,254
	10月	27,355	105.6%	21,253	76.8%	48,608	90.7%	6,102
	11月	18,027	77.6%	26,615	101.7%	44,642	90.4%	-8,588
	12月	14,107	61.3%	23,712	64.9%	37,819	63.5%	-9,604
令和8年	1月	35,316	149.4%	27,055	86.2%	62,371	113.4%	8,261
	2月	19,998	2.8倍	23,438	93.9%	43,436	135.2%	-3,439
	3月	18,790	61.9%	26,823	115.5%	45,613	85.2%	-8,034
	4月	24,739	181.2%	(P) 21,623	116.4%	(P) 46,362	143.8%	(P) 3,115
	5月	(P) 33,575	151.1%	(P) 18,761	133.0%	(P) 52,335	144.1%	(P) 14,814
	6月							
	7月							
	8月							
	9月							
	10月							
	11月							
	12月							



◎長崎県主要輸出品表

令和8年5月分

(単位:百万円)

品 目	単位	当 月 分						1月以降累計			
		数量	価 額	前年同月比		構成比	寄与度	数量	価 額	前年同期比	
				数量	価 額					数量	価 額
総 額			33,575		151.1%	100.0%	51.1%		132,418		136.5%
原材料			137		161.0%	0.4%	0.2%		653		119.0%
金属鉱及びびくず	MT	2,700	137	152.6%	160.1%	0.4%	0.2%	12,622	642	109.3%	118.3%
(鉄鋼くず)	MT	2,700	137	152.6%	160.1%	0.4%	0.2%	12,622	642	109.3%	118.3%
原料別製品			153		154.8%	0.5%	0.2%		366		83.6%
織物用糸及び繊維製品			96		9.5倍	0.3%	0.4%		96		77.1%
金属製品			11		14.6%	0.0%	-0.3%		208		83.9%
機械類及び輸送用機器			33,254		151.0%	99.0%	50.5%		129,849		137.0%
一般機械			2,317		63.4倍	6.9%	10.3%		7,314		2.1倍
原動機	KG	124,519	1,870	全増	全増	5.6%	8.4%	527,791	4,741	119.8%	2.9倍
加熱用・冷却用機器			138		殆全増	0.4%	0.6%		163		143.9%
ポンプ及び遠心分離機			31		全増	0.1%	0.1%		45		79.1%
電気機器			623		2.4倍	1.9%	1.6%		1,370		71.3%
重電機器			603		2.4倍	1.8%	1.6%		1,326		70.7%
輸送用機器			30,314		139.5%	90.3%	38.6%		121,165		135.5%
自動車の部分品	KG	94,314	182	48.5%	56.1%	0.5%	-0.6%	675,581	1,290	72.1%	78.5%
船舶類	NO	13	30,132	2.6倍	140.8%	89.7%	39.3%	40	119,875	2.1倍	136.5%
《タンカー》	NO	1	6,327	全増	全増	18.8%	28.5%	2	12,654	全増	全増
《貨物船》	NO	5	23,352	100.0%	109.1%	69.6%	8.8%	22	106,105	129.4%	121.1%
再輸出品			10		153.2%	0.0%	0.0%		23		69.2%

◎長崎県主要輸入品表

令和8年5月分

(単位:百万円)

品 目	単位	当 月 分						1月以降累計			
		数量	価 額	前年同月比		構成比	寄与度	数量	価 額	前年同期比	
				数量	価 額					数量	価 額
総 額			18,761		133.0%	100.0%	33.0%		117,700		104.9%
食料品及び動物			1,025		110.5%	5.5%	0.7%		4,468		99.7%
魚介類及び同調製品	MT	200	140	77.8%	78.2%	0.7%	-0.3%	783	521	95.3%	87.6%
魚介類	KG	200,250	140	78.0%	78.2%	0.7%	-0.3%	782,121	521	95.3%	87.6%
穀物及び同調製品	MT	16,192	677	140.4%	150.7%	3.6%	1.6%	68,696	3,102	107.0%	115.1%
小麦及びメスリン	MT	1,103	48	106.9%	123.2%	0.3%	0.1%	2,360	100	2.3倍	2.6倍
大麦及びはだか麦	MT	5,093	217	全増	全増	1.2%	1.5%	10,880	441	182.2%	192.2%
とうもろこし	MT	8,949	366	85.2%	89.1%	1.9%	-0.3%	51,406	2,052	93.8%	93.6%
こうりゃん(飼料用)	MT	1,047	46	全増	全増	0.2%	0.3%	1,047	46	全増	全増
果実及び野菜	KG	731,039	175	62.0%	68.0%	0.9%	-0.6%	2,752,006	646	62.4%	61.4%
果実	KG	708,039	169	61.2%	67.2%	0.9%	-0.6%	2,685,857	624	62.8%	61.3%
鉱物性燃料			16,470		142.6%	87.8%	34.9%		103,792		108.3%
石炭	MT	424,262	8,934	72.3%	104.0%	47.6%	2.4%	3,771,659	69,117	104.0%	106.9%
石油製品			-		全減	-	-3.2%		1,589		103.7%
液化石油ガス	MT	58,638	7,536	192.8%	3.0倍	40.2%	35.6%	313,128	33,087	98.3%	111.5%
化学製品			20		6.7%	0.1%	-2.0%		1,930		103.5%
有機化合物			-		全減	-	-2.0%		1,828		102.6%
原料別製品			1,137		95.9%	6.1%	-0.3%		5,875		101.3%
木製品及びコルク製品(除家具)			103		149.3%	0.5%	0.2%		578		121.1%
鉄鋼	MT	8,509	851	85.6%	85.1%	4.5%	-1.1%	46,523	4,662	98.1%	98.1%
鉄鋼のフラットロール製品	MT	8,323	811	100.3%	100.6%	4.3%	0.0%	44,798	4,358	102.8%	102.6%
金属製品			172		168.1%	0.9%	0.5%		540		105.3%
機械類及び輸送用機器			82		67.9%	0.4%	-0.3%		1,025		25.4%
一般機械			35		35.0%	0.2%	-0.5%		829		128.4%
原動機	MT	-	-	全減	全減	-	-0.6%	349	432	81.9%	103.4%
ポンプ及び遠心分離機			31		2.6倍	0.2%	0.1%		63		61.4%
電気機器			47		2.3倍	0.3%	0.2%		196		5.8%
再輸入品			2		85.9%	0.0%	-0.0%		431		20.0倍

◎長崎県輸出地域(国)別表

令和8年5月分

(単位:百万円)

地域(国)	当 月 分			1月以降累計		
	価 額	前年同月比	構成比	価 額	前年同期比	構成比
総額	33,575	151.1%	100.0%	132,418	136.5%	100.0%
アジア	10,062	133.2%	30.0%	24,681	81.9%	18.6%
大韓民国	160	6.3倍	0.5%	4,372	134.7%	3.3%
中華人民共和国	196	21.5倍	0.6%	477	135.7%	0.4%
モンゴル	434	全増	1.3%	855	9.5倍	0.6%
ベトナム	182	68.5%	0.5%	797	61.5%	0.6%
シンガポール	6,327	120.4%	18.8%	12,654	56.0%	9.6%
マレーシア	2	3.0%	0.0%	1,964	25.7倍	1.5%
フィリピン	246	9.4倍	0.7%	325	139.1%	0.2%
インドネシア	2,491	全増	7.4%	3,203	9.8倍	2.4%
大洋州	12	0.3%	0.0%	23,907	123.8%	18.1%
マーシャル	-	全減	-	23,877	123.6%	18.0%
北米	149	85.7%	0.4%	824	101.7%	0.6%
アメリカ合衆国	149	85.7%	0.4%	824	101.7%	0.6%
中南米	17,488	全増	52.1%	39,108	168.8%	29.5%
パナマ	15,436	全増	46.0%	31,361	175.8%	23.7%
バハマ	2,053	全増	6.1%	2,053	38.9%	1.6%
バルバドス	-	-	-	5,680	全増	4.3%
西欧	-	全減	-	11,146	176.3%	8.4%
マルタ	-	-	-	5,078	全増	3.8%
キプロス	-	-	-	6,068	112.2%	4.6%
アフリカ	5,864	60.6%	17.5%	32,752	2.1倍	24.7%
リベリア	5,864	60.6%	17.5%	32,412	2.1倍	24.5%
ケニア	-	-	-	306	81.0%	0.2%

◎長崎県輸入地域(国)別表

令和8年5月分

(単位:百万円)

地域(国)	当 月 分			1月以降累計		
	価 額	前年同月比	構成比	価 額	前年同期比	構成比
総額	18,761	133.0%	100.0%	117,700	104.9%	100.0%
アジア	2,836	133.8%	15.1%	18,118	95.8%	15.4%
大韓民国	1,093	68.8%	5.8%	7,224	103.6%	6.1%
中華人民共和国	221	58.8%	1.2%	1,435	41.4%	1.2%
タイ	30	69.2%	0.2%	204	45.0%	0.2%
シンガポール	-	全減	-	407	殆全増	0.3%
フィリピン	156	138.5%	0.8%	931	120.9%	0.8%
インドネシア	1,327	全増	7.1%	6,981	118.2%	5.9%
パキスタン	-	-	-	869	全増	0.7%
大洋州	7,075	161.3%	37.7%	51,754	107.4%	44.0%
オーストラリア	7,075	161.3%	37.7%	51,730	107.4%	44.0%
北米	8,753	121.8%	46.7%	45,457	127.7%	38.6%
カナダ	0	0.0%	0.0%	4,998	62.6%	4.2%
アメリカ合衆国	8,752	143.8%	46.7%	40,459	146.5%	34.4%
中南米	-	全減	-	668	37.2%	0.6%
ブラジル	-	全減	-	668	37.5%	0.6%
中東欧・ロシア等	92	84.4%	0.5%	189	75.7%	0.2%
ロシア	85	77.9%	0.5%	182	72.9%	0.2%
アフリカ	-	-	-	1,492	48.1%	1.3%
南アフリカ共和国	-	-	-	1,492	48.1%	1.3%

◎港別実績表

令和8年5月分

(単位：百万円)

港名	輸 出			輸 入		
	価 額	前年同月比	構成比	価 額	前年同月比	構成比
長 崎	9,716	173.5%	28.9%	529	40.5%	2.8%
佐 世 保	23,840	143.4%	71.0%	18,124	143.4%	96.6%
長 崎 空 港	-		-	82	64.3%	0.4%
巖 原	19	全増	0.1%	26	80.0%	0.1%

【 参 考 】

◎九州7県における長崎県の貿易概況

令和8年5月分

(単位：百万円)

	長 崎 県				九州7県	
	価 額	前年同月比	九州7県 構 成 比	九州7県 順 位	価 額	前年同月比
輸 出	33,575	151.1%	3.8%	3位	884,020	129.7%
輸 入	18,761	133.0%	3.0%	4位	624,768	96.1%
輸 出 入 合 計	52,335	144.1%	3.5%	3位	1,508,788	113.3%
差 引	14,814				259,252	

(注) 九州7県は、福岡、佐賀、長崎、熊本、大分、宮崎、鹿児島県の7県。

