



令和8年4月分 長崎県貿易概況〔速報〕

輸出は2ヵ月ぶりのプラス

輸入は2ヵ月連続のプラス

輸出は、電気機器、金属鉱及びくずなどが減少したものの、船舶類、一般機械などが増加したことにより、総額247億39百万円(対前年同月比+81.2%)で2ヵ月ぶりのプラス

輸入は、鉄鋼、魚介類及び同調製品などが減少したものの、鉱物性燃料、穀物及び同調製品などが増加したことにより、総額216億12百万円(対前年同月比+16.3%)で2ヵ月連続のプラス

○貿易額動向

(単位：百万円)

輸 出			輸 入		
価 額	伸び率	増減額	価 額	伸び率	増減額
24,739	+81.2%	+11,088	21,612	+16.3%	+3,030
差 引		+3,127 (3ヵ月ぶりの出超)			

○主要品目

(単位：百万円)

輸 出					輸 入				
品 目	価 額	伸び率	構成比	主な増減国	品 目	価 額	伸び率	構成比	主な増減国
船舶類	22,324	2.0倍	90.2%	増：マーシャル、パナマ 減：リベリア	鉱物性燃料	18,121	+17.5%	83.8%	増：アメリカ、オーストラリア 減：カナダ
一般機械	1,753	6.3倍	7.1%	増：マレーシア、韓国 減：インドネシア、中国	穀物及び同調製品	1,123	+55.7%	5.2%	増：アメリカ、カナダ 減：オーストラリア
自動車の部分品	247	+5.8%	1.0%	増：アメリカ 減：ベトナム	鉄鋼	877	▲14.5%	4.1%	減：韓国
金属鉱及びくず	168	▲45.7%	0.7%	減：ベトナム	有機化合物	619	+4.8%	2.9%	増：パキスタン 減：ブラジル
魚介類及び同調製品	139	全増	0.6%	増：韓国	果実及び野菜	196	+13.4%	0.9%	増：中国

○増減主要品目

(単位：百万円)

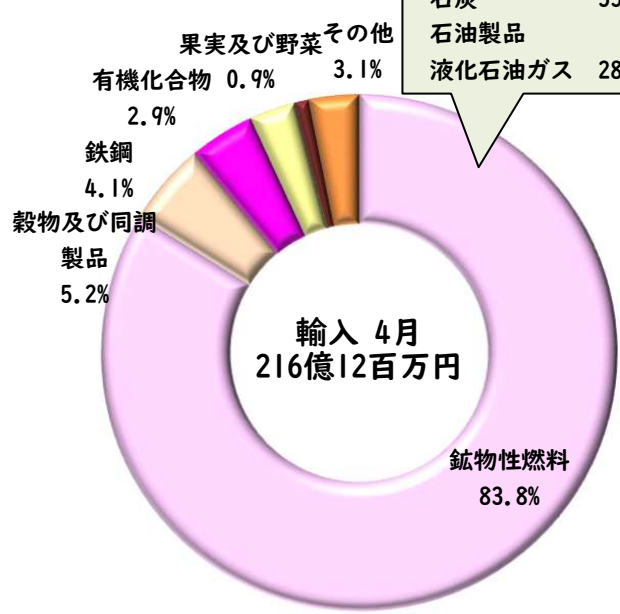
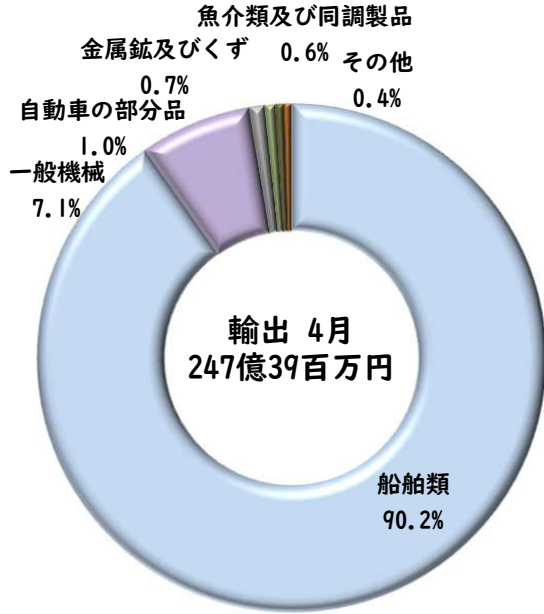
輸 出						輸 入					
増減	品 目	価 額	伸び率	寄与度	増減額	増減	品 目	価 額	伸び率	寄与度	増減額
増加1位	船舶類	22,324	2.0倍	+82.6%	+11,273	増加1位	鉱物性燃料	18,121	+17.5%	+14.5%	+2,695
増加2位	一般機械	1,753	6.3倍	+10.8%	+1,476	増加2位	穀物及び同調製品	1,123	+55.7%	+2.2%	+402
減少1位	電気機器	10	▲99.4%	▲11.7%	▲1,602	減少1位	鉄鋼	877	▲14.5%	▲0.8%	▲149

○主要地域

(単位：百万円)

輸 出					輸 入				
地 域	価 額	伸び率	寄与度	主な増減品目	地 域	価 額	伸び率	寄与度	主な増減品目
西欧	6,068	+12.0%	+4.8%	増：船舶類	大洋州	10,206	+8.1%	+4.1%	増：鉱物性燃料 減：穀物及び同調製品、魚介類及び同調製品
大洋州	5,968	全増	+43.7%	増：船舶類	北米	7,672	+30.3%	+9.6%	増：鉱物性燃料、穀物及び同調製品 減：魚介類及び同調製品
アフリカ	5,004	▲16.9%	▲7.5%	減：船舶類、電気機器	アジア	3,593	+42.0%	+5.7%	増：有機化合物、鉱物性燃料 減：鉄鋼、電気機器

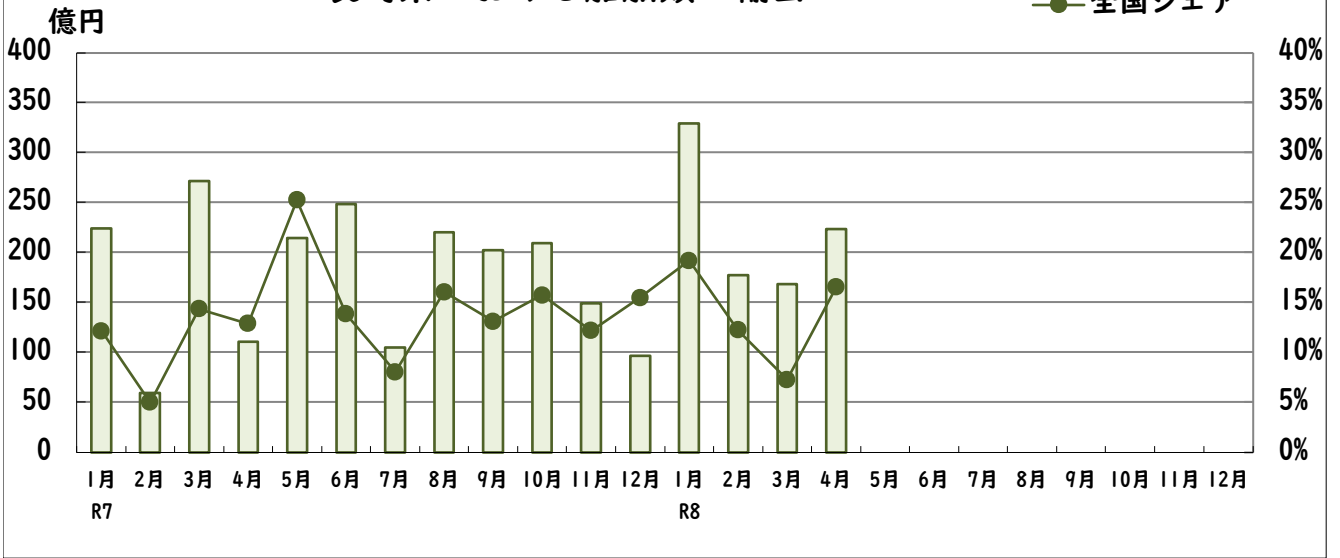
長崎県輸出入主要品構成比



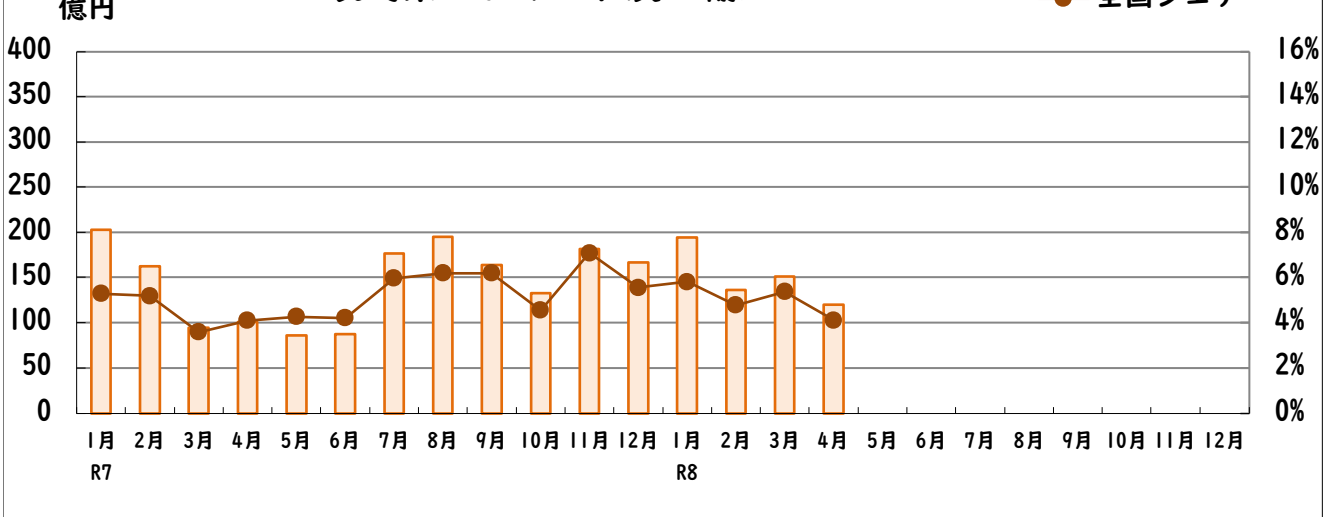
【鉱物性燃料の内訳】

石炭	55.6%
石油製品	-
液化石油ガス	28.3%

長崎県における船舶類の輸出



長崎県における石炭の輸入



令和8年4月分 長崎県貿易概況〔速報〕

目 次

1. 貿易額推移表	P1
2. 主要輸出品表	P2
3. 主要輸入品表	P2
4. 輸出地域（国）別表	P3
5. 輸入地域（国）別表	P3
6. （参考）港別実績表及び九州7県における長崎県の貿易概況	P4

注1. 輸出はFOB価格、輸入はCIF価格により計上。

注2. 輸出は当該貨物を積載する船舶又は航空機の出港の日、輸入は当該貨物の許可の日をもって計上。

注3. 本資料における貿易額は、長崎税関（本関）、佐世保税関支署、長崎空港出張所及び門司税関厳原税関支署が管轄する区域に蔵置された貨物の通関額。

注4. 数量、価額、前年同月比または構成比に記載した符号及び文字は以下の意味をもつ。

- (1) 殆全増は対前年同月比が100倍以上のもの
- (2) 「0」は表中の計上単位に満たないもの
- (3) 「-」は実績がないもの
- (4) 空欄は単位が設定されていないもの又は複数の単位が混在し集計できないもの

注5. 数量、価額、前年同月比、構成比または寄与度の表示単位未満は四捨五入。

注6. 「再輸出品」とは、本邦から輸出する外国産貨物をいい、「再輸入品」とは、本邦に輸入する内国産貨物をいいます。

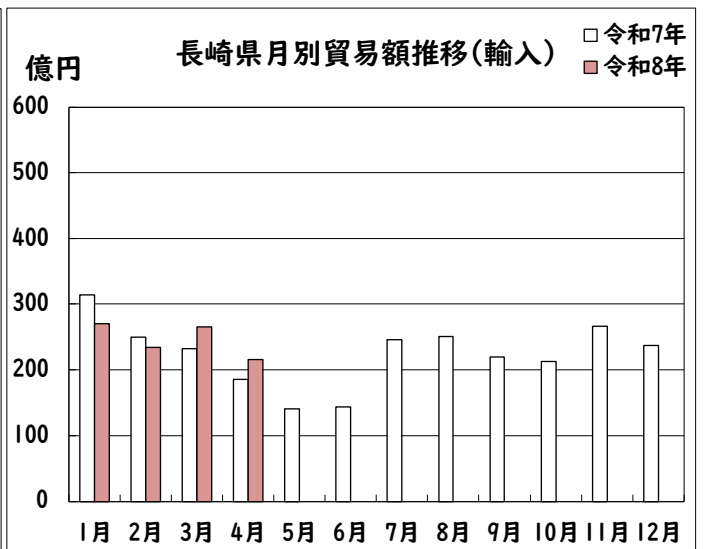
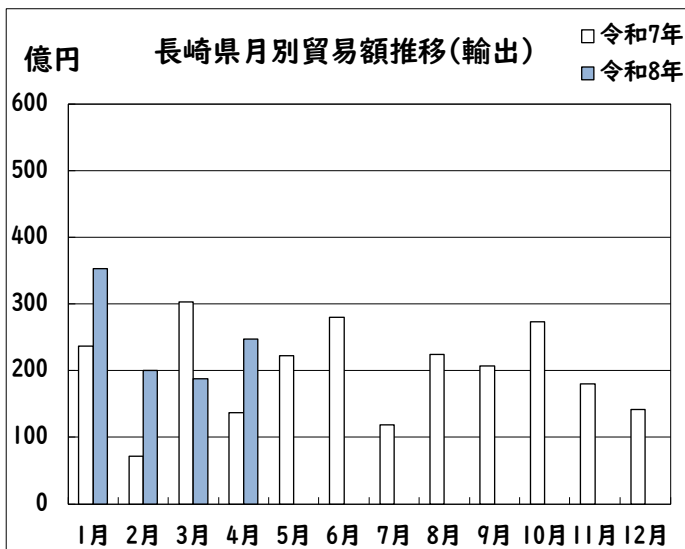
注7. 為替レート（税関長公示レートの平均値） 令和8年4月平均：¥159.27/ドル 前年同月（¥147.70/ドル）に比べ7.8%の円安。

- 本資料を他に転載する場合は、長崎税関の資料による旨を注記してください。
- 本資料についての問い合わせは、長崎税関 調査部 調査統計課まで。（TEL 095-828-8659）
- 長崎税関ホームページ <https://www.customs.go.jp/nagasaki/>
- 全国分の詳細な貿易統計の閲覧ができます。 税関ホームページ <https://www.customs.go.jp>

【長崎県貿易額推移表】

((P)は速報値、単位：百万円)

期 間	輸 出		輸 入		輸出入総額		差 引	
	価 額	前 年 同期比	価 額	前 年 同期比	価 額	前 年 同期比	価 額	
令和3年	165,897	81.3%	195,002	126.5%	360,899	100.7%	-29,106	
令和4年	157,185	94.7%	653,478	3.4倍	810,663	2.2倍	-496,293	
令和5年	191,027	121.5%	407,598	62.4%	598,625	73.8%	-216,571	
令和6年	251,026	131.4%	342,203	84.0%	593,229	99.1%	-91,176	
令和7年	239,491	95.4%	269,774	78.8%	509,265	85.8%	-30,283	
令和7年	1月	23,635	159.6%	31,368	106.8%	55,004	124.5%	-7,733
	2月	7,165	45.3%	24,965	70.8%	32,130	62.9%	-17,800
	3月	30,334	149.8%	23,222	119.8%	53,555	135.1%	7,112
	4月	13,651	119.1%	18,582	95.1%	32,233	104.0%	-4,931
	5月	22,221	77.0%	14,106	71.4%	36,327	74.7%	8,116
	6月	27,974	2.1倍	14,368	48.7%	42,343	99.2%	13,606
	7月	11,881	34.2%	24,587	82.1%	36,468	56.4%	-12,706
	8月	22,422	181.0%	25,024	84.6%	47,446	113.1%	-2,602
	9月	20,718	75.5%	21,973	55.6%	42,691	63.8%	-1,254
	10月	27,355	105.6%	21,253	76.8%	48,608	90.7%	6,102
	11月	18,027	77.6%	26,615	101.7%	44,642	90.4%	-8,588
	12月	14,107	61.3%	23,712	64.9%	37,819	63.5%	-9,604
令和8年	1月	35,316	149.4%	27,055	86.2%	62,371	113.4%	8,261
	2月	19,998	2.8倍	23,438	93.9%	43,436	135.2%	-3,439
	3月	18,790	61.9%	(P) 26,535	114.3%	(P) 45,325	84.6%	(P) -7,745
	4月	(P) 24,739	181.2%	(P) 21,612	116.3%	(P) 46,351	143.8%	(P) 3,127
	5月							
	6月							
	7月							
	8月							
	9月							
	10月							
	11月							
	12月							



◎長崎県主要輸出品表

令和8年4月分

(単位:百万円)

品目	単位	当 月 分						1月以降累計			
		数量	価 額	前年同月比		構成比	寄与度	数量	価 額	前年同期比	
				数量	価 額					数量	価 額
総 額			24,739		181.2%	100.0%	81.2%		98,843		132.2%
食料品及び動物			146		全増	0.6%	1.1%		1,484		128.7%
魚介類及び同調製品	MT	76	139	全増	全増	0.6%	1.0%		800	98.5%	129.5%
原材料			171		55.1%	0.7%	-1.0%		515		111.3%
金属鉱及びびくず	MT	3,300	168	49.5%	54.3%	0.7%	-1.0%		9,922	101.5%	110.5%
原料別製品			77		50.7%	0.3%	-0.6%		214		62.9%
織物用糸及び繊維製品			-		全減	-	-0.7%		-		全減
金属製品			73		135.6%	0.3%	0.1%		198		113.4%
機械類及び輸送用機器			24,334		184.7%	98.4%	81.7%		96,595		132.7%
一般機械			1,753		6.3倍	7.1%	10.8%		4,997		147.2%
原動機	KG	354,448	1,562	全増	全増	6.3%	11.4%		403,272	91.5%	178.4%
建設用・鉱山用機械			-		全減	-	-1.1%		51		18.5%
ポンプ及び遠心分離機			-		全減	-	-0.3%		14		25.2%
ベアリング及び同部分品	MT	-	-	全減	全減	-	-0.4%		-	全減	全減
電気機器			10		0.6%	0.0%	-11.7%		747		44.9%
重電機器			8		0.5%	0.0%	-11.7%		723		44.5%
輸送用機器			22,571		2.0倍	91.2%	82.7%		90,851		134.2%
自動車の部分品	KG	129,337	247	96.8%	105.8%	1.0%	0.1%		581,267	78.2%	84.0%
船舶類	NO	10	22,324	5.0倍	2.0倍	90.2%	82.6%		27	89,743	192.9%
《タンカー》	NO	-	-			-	0.0%		1	6,327	全増
《貨物船》	NO	5	21,985	2.5倍	198.9%	88.9%	80.1%		17	82,752	141.7%
再輸出品			6		65.6%	0.0%	-0.0%		13		48.7%

◎長崎県主要輸入品表

令和8年4月分

(単位:百万円)

品目	単位	当 月 分						1月以降累計			
		数量	価 額	前年同月比		構成比	寄与度	数量	価 額	前年同期比	
				数量	価 額					数量	価 額
総 額			21,612		116.3%	100.0%	16.3%		98,639		100.5%
食料品及び動物			1,534		128.1%	7.1%	1.8%		3,443		96.8%
魚介類及び同調製品	MT	255	171	71.4%	67.5%	0.8%	-0.4%		583	380	103.2%
穀物及び同調製品	MT	19,256	1,123	105.7%	155.7%	5.2%	2.2%		52,504	2,425	99.7%
米	MT	3,003	463	全増	全増	2.1%	2.5%		3,003	463	126.2%
大麦及びはだか麦	MT	2,596	105	57.8%	61.5%	0.5%	-0.4%		5,787	225	96.9%
とうもろこし	MT	13,115	533	95.6%	96.6%	2.5%	-0.1%		42,457	1,686	95.8%
果実及び野菜	KG	834,845	196	121.0%	113.4%	0.9%	0.1%		2,020,967	471	62.5%
原材料			-		全減	-	-0.1%		4		18.2%
鉱物性燃料			18,121		117.5%	83.8%	14.5%		87,022		103.2%
石炭	MT	565,480	12,014	88.3%	118.8%	55.6%	10.2%		3,347,397	60,147	110.2%
液化石油ガス	MT	52,355	6,107	84.0%	115.0%	28.3%	4.3%		254,490	25,287	88.3%
化学製品			644		105.5%	3.0%	0.2%		1,910		122.2%
有機化合物			619		104.8%	2.9%	0.2%		1,828		122.4%
原料別製品			1,081		93.2%	5.0%	-0.4%		4,738		102.6%
木製品及びコルク製品(除家具)			113		104.7%	0.5%	0.0%		475		116.4%
鉄鋼	MT	8,539	877	81.9%	85.5%	4.1%	-0.8%		38,014	3,811	101.4%
鉄鋼の棒・形鋼及び線	MT	282	68	4.1倍	4.3倍	0.3%	0.3%		651	157	2.5倍
鉄鋼のフラットロール製品	MT	8,257	808	79.7%	80.0%	3.7%	-1.1%		36,475	3,546	103.4%
金属製品			78		5.7倍	0.4%	0.3%		368		89.7%
機械類及び輸送用機器			195		154.0%	0.9%	0.4%		943		24.0%
一般機械			165		2.6倍	0.8%	0.5%		794		145.6%
原動機	MT	140	158	全増	全増	0.7%	0.9%		349	432	97.2%
雑製品			31		78.9%	0.1%	-0.0%		145		111.1%

◎長崎県輸出地域(国)別表

令和8年4月分

(単位:百万円)

地域(国)	当 月 分			1月以降累計		
	価 額	前年同月比	構成比	価 額	前年同期比	構成比
総額	24,739	181.2%	100.0%	98,843	132.2%	100.0%
アジア	2,615	2.9倍	10.6%	14,619	64.7%	14.8%
大韓民国	571	10.7倍	2.3%	4,212	130.8%	4.3%
中華人民共和国	20	29.5%	0.1%	281	82.0%	0.3%
モンゴル	-	-	-	421	4.7倍	0.4%
ベトナム	286	64.0%	1.2%	615	59.7%	0.6%
シンガポール	-	-	-	6,327	36.5%	6.4%
マレーシア	1,675	全増	6.8%	1,962	殆全増	2.0%
インドネシア	-	全減	-	712	2.2倍	0.7%
大洋州	5,968	全増	24.1%	23,896	162.1%	24.2%
マーシャル	5,968	全増	24.1%	23,877	162.0%	24.2%
北米	139	145.3%	0.6%	675	106.0%	0.7%
アメリカ合衆国	139	145.3%	0.6%	675	106.0%	0.7%
中南米	4,946	全増	20.0%	21,619	93.3%	21.9%
パナマ	4,946	全増	20.0%	15,925	89.3%	16.1%
バルバドス	-	-	-	5,680	全増	5.7%
西欧	6,068	112.0%	24.5%	11,146	176.5%	11.3%
マルタ	-	-	-	5,078	全増	5.1%
キプロス	6,068	112.2%	24.5%	6,068	112.2%	6.1%
中東	-	全減	-	-	全減	-
アフリカ	5,004	83.1%	20.2%	26,888	4.4倍	27.2%
リベリア	4,969	88.0%	20.1%	26,548	4.7倍	26.9%
ケニア	-	全減	-	306	81.0%	0.3%

◎長崎県輸入地域(国)別表

令和8年4月分

(単位:百万円)

地域(国)	当 月 分			1月以降累計		
	価 額	前年同月比	構成比	価 額	前年同期比	構成比
総額	21,612	116.3%	100.0%	98,639	100.5%	100.0%
アジア	3,593	142.0%	16.6%	15,282	91.0%	15.5%
大韓民国	960	80.7%	4.4%	6,131	113.8%	6.2%
中華人民共和国	469	2.2倍	2.2%	1,215	39.3%	1.2%
タイ	34	42.8%	0.2%	174	42.5%	0.2%
シンガポール	-	-	-	407	全増	0.4%
フィリピン	190	107.9%	0.9%	775	117.9%	0.8%
インドネシア	1,366	157.1%	6.3%	5,654	95.7%	5.7%
パキスタン	565	全増	2.6%	869	全増	0.9%
大洋州	10,206	108.1%	47.2%	44,678	102.0%	45.3%
オーストラリア	10,206	108.4%	47.2%	44,654	102.0%	45.3%
北米	7,672	130.3%	35.5%	36,405	128.1%	36.9%
カナダ	570	28.3%	2.6%	4,986	72.4%	5.1%
アメリカ合衆国	7,103	183.3%	32.9%	31,418	146.0%	31.9%
中南米	54	9.1%	0.2%	668	44.7%	0.7%
中東欧・ロシア等	86	66.8%	0.4%	97	69.0%	0.1%
中東	-	-	-	-	全減	-
アフリカ	-	-	-	1,492	48.1%	1.5%

◎港別実績表

令和8年4月分

(単位：百万円)

港名	輸 出			輸 入		
	価 額	前年同月比	構成比	価 額	前年同月比	構成比
長 崎	8,269	3.8倍	33.4%	1,907	158.0%	8.8%
佐 世 保	16,131	140.8%	65.2%	19,607	114.1%	90.7%
長 崎 空 港	-		-	77	48.4%	0.4%
厳 原	339	全増	1.4%	21	73.8%	0.1%

【 参 考 】

◎九州7県における長崎県の貿易概況

令和8年4月分

(単位：百万円)

	長 崎 県				九州7県	
	価 額	前年同月比	九州7県 構 成 比	九州7県 順 位	価 額	前年同月比
輸 出	24,739	181.2%	2.8%	3位	895,074	108.0%
輸 入	21,612	116.3%	3.6%	4位	593,652	82.3%
輸 出 入 合 計	46,351	143.8%	3.1%	3位	1,488,726	96.0%
差 引	3,127				301,422	

(注) 九州7県は、福岡、佐賀、長崎、熊本、大分、宮崎、鹿児島 の7県。

