



令和8年3月分 長崎県貿易概況〔速報〕

輸出は3ヵ月ぶりのマイナス

輸入は4ヵ月ぶりのプラス

輸出は、電気機器、金属鉱及びびくずなどが増加したものの、船舶類、一般機械などが減少したことにより、総額187億90百万円(対前年同月比▲38.1%)で3ヵ月ぶりのマイナス

輸入は、電気機器、果実及び野菜などが減少したものの、鉱物性燃料、穀物及び同調製品などが増加したことにより、総額265億35百万円(対前年同月比+14.3%)で4ヵ月ぶりのプラス

○貿易額動向

(単位：百万円)

輸 出			輸 入		
価 額	伸び率	増減額	価 額	伸び率	増減額
18,790	▲38.1%	▲11,544	26,535	+14.3%	+3,313
差 引			▲7,745 (2ヵ月連続の入超)		

○主要品目

(単位：百万円)

輸 出					輸 入				
品 目	価 額	伸び率	構成比	主な増減国	品 目	価 額	伸び率	構成比	主な増減国
船舶類	16,817	▲38.0%	89.5%	増：リベリア、バルバドス 減：パナマ、マーシャル	鉱物性燃料	23,974	+23.2%	90.3%	増：アメリカ、インドネシア 減：カタール、南アフリカ共和国
電気機器	717	92.8倍	3.8%	増：インドネシア	鉄鋼	1,241	+26.5%	4.7%	増：韓国
一般機械	466	▲82.1%	2.5%	増：マレーシア、中国 減：韓国、英国	穀物及び同調製品	349	全増	1.3%	増：アメリカ
自動車の部分品	332	▲26.3%	1.8%	減：ベトナム、アメリカ	有機化合物	309	+5.5%	1.2%	増：ブラジル
金属鉱及びびくず	234	全増	1.2%	増：韓国	一般機械	179	8.6倍	0.7%	増：韓国

○増減主要品目

(単位：百万円)

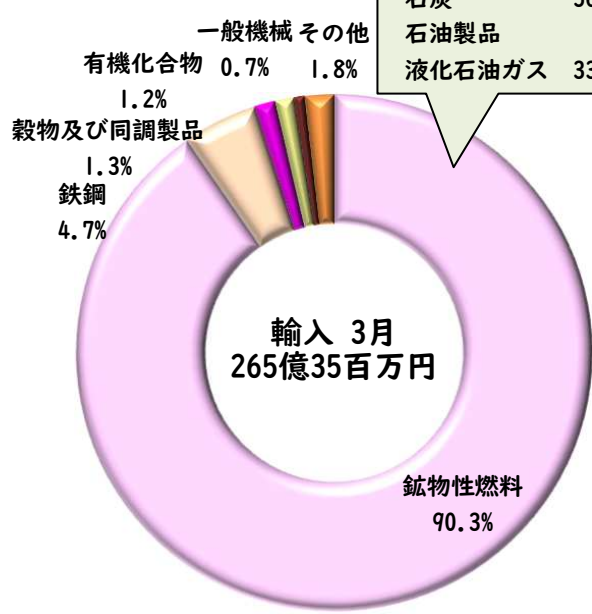
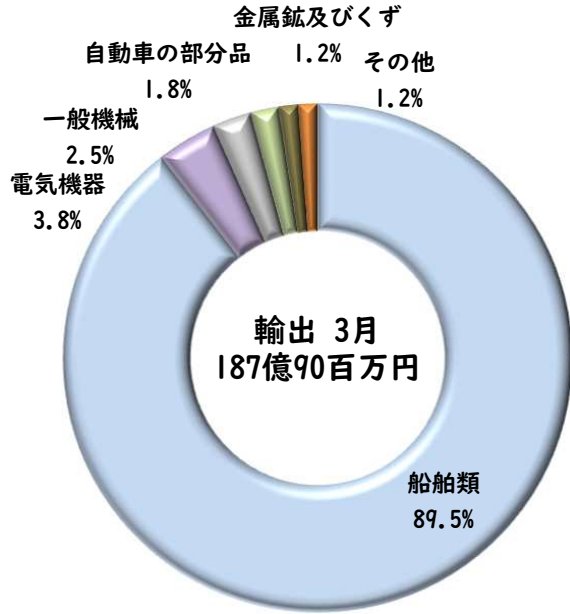
輸 出						輸 入					
増減	品 目	価 額	伸び率	寄与度	増減額	増減	品 目	価 額	伸び率	寄与度	増減額
減少1位	船舶類	16,817	▲38.0%	▲33.9%	▲10,297	増加1位	鉱物性燃料	23,974	+23.2%	+19.5%	+4,520
減少2位	一般機械	466	▲82.1%	▲7.1%	▲2,140	増加2位	穀物及び同調製品	349	全増	+1.5%	+349
増加1位	電気機器	717	92.8倍	+2.3%	+709	減少1位	電気機器	23	▲98.7%	▲7.5%	▲1,746

○主要地域

(単位：百万円)

輸 出					輸 入				
地 域	価 額	伸び率	寄与度	主な増減品目	地 域	価 額	伸び率	寄与度	主な増減品目
アフリカ	11,000	全増	+36.3%	増：船舶類	北米	12,769	2.3倍	+30.8%	増：鉱物性燃料、穀物及び同調製品
中南米	5,718	▲54.5%	▲22.6%	減：船舶類	大洋州	9,143	+1.8%	+0.7%	増：鉱物性燃料
アジア	1,855	▲76.0%	▲19.4%	増：電気機器、金属鉱及びびくず 減：船舶類、一般機械	アジア	4,307	+7.8%	+1.3%	増：鉱物性燃料、鉄鋼 減：電気機器、果実及び野菜

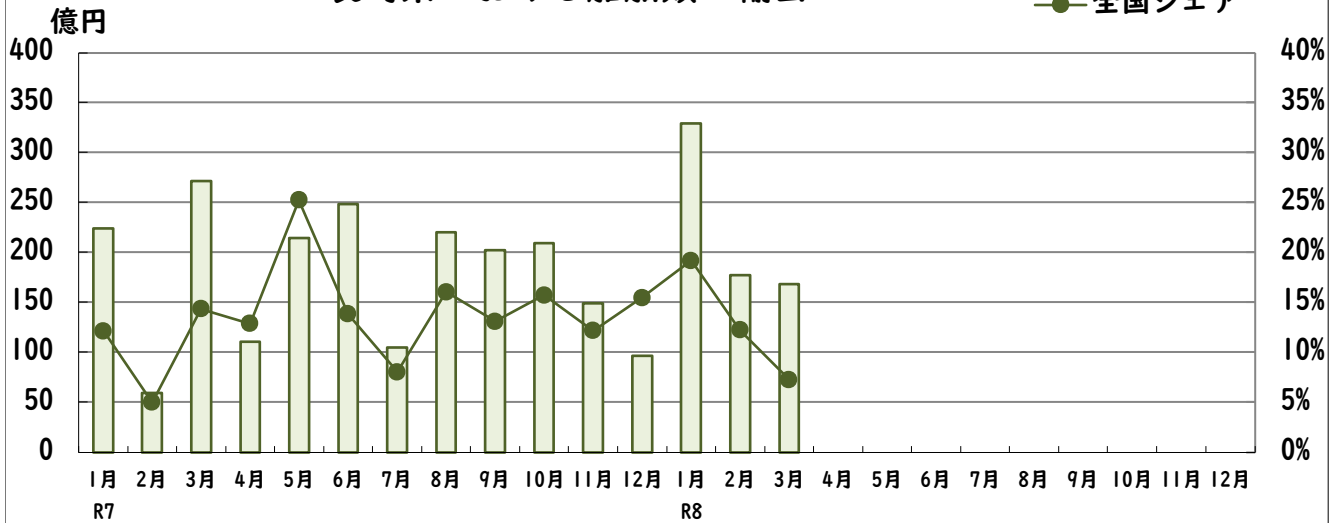
長崎県輸出入主要品構成比



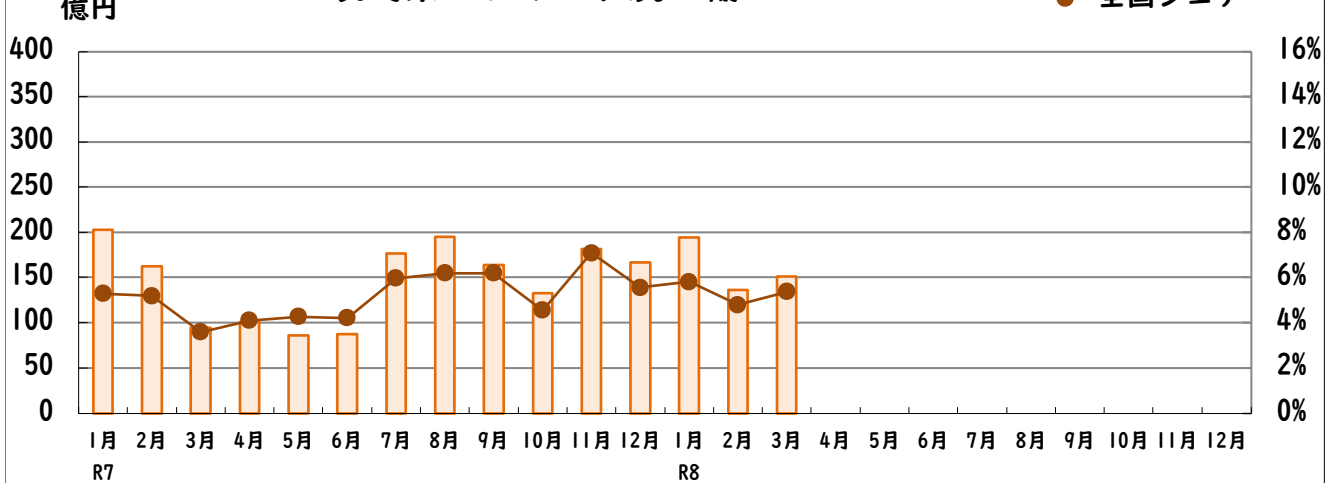
【鉱物性燃料の内訳】

石炭	56.9%
石油製品	-
液化石油ガス	33.5%

長崎県における船舶類の輸出



長崎県における石炭の輸入



令和8年3月分 長崎県貿易概況〔速報〕

目 次

1. 貿易額推移表	P1
2. 主要輸出品表	P2
3. 主要輸入品表	P2
4. 輸出地域（国）別表	P3
5. 輸入地域（国）別表	P3
6. （参考）港別実績表及び九州7県における長崎県の貿易概況	P4

注1. 輸出はFOB価格、輸入はCIF価格により計上。

注2. 輸出は当該貨物を積載する船舶又は航空機の出港の日、輸入は当該貨物の許可の日をもって計上。

注3. 本資料における貿易額は、長崎税関（本関）、佐世保税関支署、長崎空港出張所及び門司税関厳原税関支署が管轄する区域に蔵置された貨物の通関額。

注4. 数量、価額、前年同月比または構成比に記載した符号及び文字は以下の意味をもつ。

- (1) 殆全増は対前年同月比が100倍以上のもの
- (2) 「0」は表中の計上単位に満たないもの
- (3) 「-」は実績がないもの
- (4) 空欄は単位が設定されていないもの又は複数の単位が混在し集計できないもの

注5. 数量、価額、前年同月比、構成比または寄与度の表示単位未満は四捨五入。

注6. 「再輸出品」とは、本邦から輸出する外国産貨物をいい、「再輸入品」とは、本邦に輸入する内国産貨物をいいます。

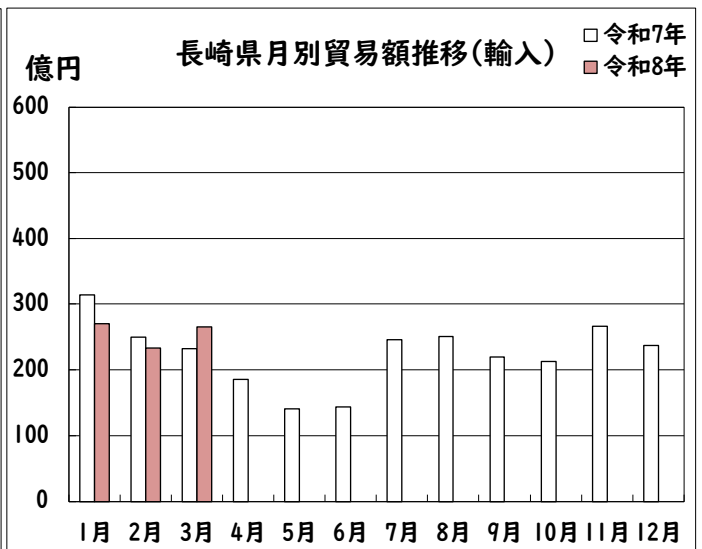
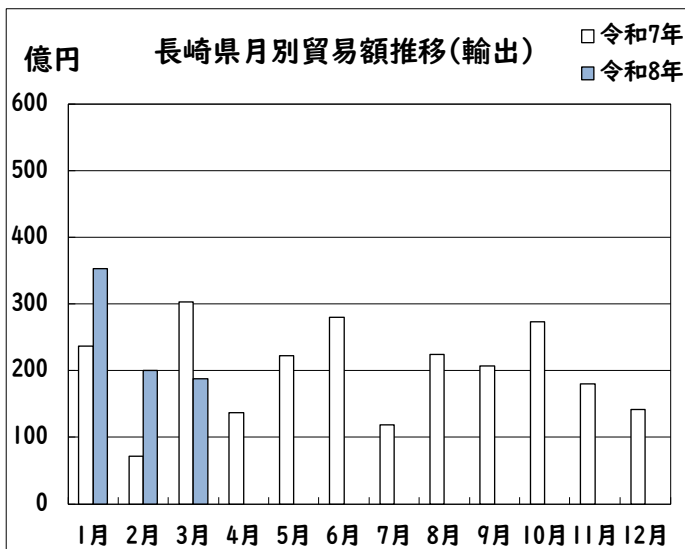
注7. 為替レート（税関長公示レートの平均値） 令和8年3月平均：¥156.60/ドル 前年同月（¥149.55/ドル）に比べ4.7%の円安。

- 本資料を他に転載する場合は、長崎税関の資料による旨を注記してください。
- 本資料についての問い合わせは、長崎税関 調査部 調査統計課まで。（TEL 095-828-8659）
- 長崎税関ホームページ <https://www.customs.go.jp/nagasaki/>
- 全国分の詳細な貿易統計の閲覧ができます。 税関ホームページ <https://www.customs.go.jp>

【長崎県貿易額推移表】

((P)は速報値、単位：百万円)

期 間	輸 出		輸 入		輸出入総額		差 引	
	価 額	前 年 同期比	価 額	前 年 同期比	価 額	前 年 同期比	価 額	
令和3年	165,897	81.3%	195,002	126.5%	360,899	100.7%	-29,106	
令和4年	157,185	94.7%	653,478	3.4倍	810,663	2.2倍	-496,293	
令和5年	191,027	121.5%	407,598	62.4%	598,625	73.8%	-216,571	
令和6年	251,026	131.4%	342,203	84.0%	593,229	99.1%	-91,176	
令和7年	239,491	95.4%	269,774	78.8%	509,265	85.8%	-30,283	
令和7年	1月	23,635	159.6%	31,368	106.8%	55,004	124.5%	-7,733
	2月	7,165	45.3%	24,965	70.8%	32,130	62.9%	-17,800
	3月	30,334	149.8%	23,222	119.8%	53,555	135.1%	7,112
	4月	13,651	119.1%	18,582	95.1%	32,233	104.0%	-4,931
	5月	22,221	77.0%	14,106	71.4%	36,327	74.7%	8,116
	6月	27,974	2.1倍	14,368	48.7%	42,343	99.2%	13,606
	7月	11,881	34.2%	24,587	82.1%	36,468	56.4%	-12,706
	8月	22,422	181.0%	25,024	84.6%	47,446	113.1%	-2,602
	9月	20,718	75.5%	21,973	55.6%	42,691	63.8%	-1,254
	10月	27,355	105.6%	21,253	76.8%	48,608	90.7%	6,102
	11月	18,027	77.6%	26,615	101.7%	44,642	90.4%	-8,588
	12月	14,107	61.3%	23,712	64.9%	37,819	63.5%	-9,604
令和8年	1月	35,316	149.4%	27,055	86.2%	62,371	113.4%	8,261
	2月	19,998	2.8倍	(P) 23,279	93.2%	(P) 43,277	134.7%	(P) -3,281
	3月	(P) 18,790	61.9%	(P) 26,535	114.3%	(P) 45,325	84.6%	(P) -7,745
	4月							
	5月							
	6月							
	7月							
	8月							
	9月							
	10月							
	11月							
	12月							



◎長崎県主要輸出品表

令和8年3月分

(単位:百万円)

品目	単位	当 月 分						1月以降累計				
		数量	価 額	前年同月比		構成比	寄与度	数量	価 額	前年同期比		
				数量	価 額					数量	価 額	
総 額			18,790		61.9%	100.0%	-38.1%		74,104		121.2%	
食料品及び動物			191		6.9倍	1.0%	0.5%		1,338		116.0%	
魚介類及び同調製品	MT	106	189	6.6倍	11.1倍	1.0%	0.6%		724	1,333	89.2%	117.3%
原材料			237		殆全増	1.3%	0.8%		344		2.3倍	
金属鉱及びびくず	MT	4,572	234	全増	全増	1.2%	0.8%		6,622	338	2.1倍	2.3倍
(鉄鋼くず)	MT	4,572	234	全増	全増	1.2%	0.8%		6,622	338	2.1倍	2.3倍
原料別製品			19		17.5%	0.1%	-0.3%		136		72.9%	
金属製品			17		18.1%	0.1%	-0.2%		125		103.5%	
機械類及び輸送用機器			18,331		60.7%	97.6%	-39.1%		72,261		121.2%	
一般機械			466		17.9%	2.5%	-7.1%		3,244		104.1%	
原動機	KG	124	1	0.0%	0.0%	0.0%	-4.8%		48,824	1,310	11.1%	81.4%
建設用・鉱山用機械			51		12.3倍	0.3%	0.2%		51		42.9%	
加熱用・冷却用機器			11		11.0%	0.1%	-0.3%		16		15.1%	
電気機器			717		92.8倍	3.8%	2.3%		737		15.0倍	
重電機器			706		殆全増	3.8%	2.3%		715		34.2倍	
輸送用機器			17,149		62.2%	91.3%	-34.3%		68,281		121.0%	
自動車の部分品	KG	175,047	332	68.1%	73.7%	1.8%	-0.4%		451,930	861	74.2%	79.3%
船舶類	NO	5	16,817	83.3%	62.0%	89.5%	-33.9%		17	67,419	141.7%	121.8%
《タンカー》	NO	-	-	-	-	-	0.0%		1	6,327	全増	全増
《貨物船》	NO	4	16,777	80.0%	62.1%	89.3%	-33.8%		12	60,768	120.0%	110.1%
再輸出品			2		29.4%	0.0%	-0.0%		7		39.4%	

◎長崎県主要輸入品表

令和8年3月分

(単位:百万円)

品目	単位	当 月 分						1月以降累計				
		数量	価 額	前年同月比		構成比	寄与度	数量	価 額	前年同期比		
				数量	価 額					数量	価 額	
総 額			26,535		114.3%	100.0%	14.3%		76,869		96.6%	
食料品及び動物			485		128.4%	1.8%	0.5%		1,909		80.9%	
魚介類及び同調製品	MT	46	30	57.5%	46.1%	0.1%	-0.2%		328	210	157.7%	129.6%
穀物及び同調製品	MT	8,700	349	全増	全増	1.3%	1.5%		33,248	1,302	96.5%	85.4%
とうもろこし	MT	8,700	349	全増	全増	1.3%	1.5%		29,342	1,153	95.9%	93.8%
果実及び野菜	KG	197,960	50	15.8%	16.7%	0.2%	-1.1%		1,186,122	275	46.7%	44.3%
果実	KG	197,960	50	16.4%	17.4%	0.2%	-1.0%		1,142,973	259	46.5%	43.2%
鉱物性燃料			23,974		123.2%	90.3%	19.5%		68,743		99.8%	
石炭	MT	900,513	15,085	163.2%	159.2%	56.9%	24.2%		2,781,917	48,132	116.0%	104.8%
石油製品			-		全減	-	-2.3%		1,589		146.7%	
液化石油ガス	MT	86,198	8,889	87.2%	94.1%	33.5%	-2.4%		202,135	19,022	89.5%	87.0%
化学製品			335		112.2%	1.3%	0.2%		1,266		132.9%	
有機化合物			309		105.5%	1.2%	0.1%		1,209		133.8%	
原料別製品			1,501		119.2%	5.7%	1.0%		3,658		105.8%	
木製品及びコルク製品(除家具)			106		114.6%	0.4%	0.1%		362		120.6%	
木製建具及び建築用木工品	KG	380,423	106	131.8%	122.1%	0.4%	0.1%		1,289,975	362	129.2%	122.9%
鉄鋼	MT	12,404	1,241	128.6%	126.5%	4.7%	1.1%		29,475	2,934	109.0%	107.7%
鉄鋼のフラットロール製品	MT	11,846	1,156	140.7%	140.9%	4.4%	1.4%		28,218	2,738	113.3%	112.7%
金属製品			132		75.4%	0.5%	-0.2%		290		73.2%	
機械類及び輸送用機器			202		11.3%	0.8%	-6.9%		749		19.7%	
一般機械			179		8.6倍	0.7%	0.7%		629		130.4%	
電気機器			23		1.3%	0.1%	-7.5%		119		3.6%	
重電機器			-		全減	-	-7.5%		-		全減	
再輸入品			11		3.4倍	0.0%	0.0%		423		27.6倍	

◎長崎県輸出地域(国)別表

令和8年3月分

(単位:百万円)

地域(国)	当 月 分			1月以降累計		
	価 額	前年同月比	構成比	価 額	前年同期比	構成比
総額	18,790	61.9%	100.0%	74,104	121.2%	100.0%
アジア	1,855	24.0%	9.9%	12,004	55.3%	16.2%
大韓民国	532	31.3%	2.8%	3,640	114.9%	4.9%
中華人民共和国	129	129.2%	0.7%	261	94.8%	0.4%
モンゴル	136	151.3%	0.7%	421	4.7倍	0.6%
ベトナム	134	68.7%	0.7%	329	56.5%	0.4%
シンガポール	0	0.0%	0.0%	6,327	36.5%	8.5%
マレーシア	191	83.1倍	1.0%	287	殆全増	0.4%
フィリピン	20	55.4%	0.1%	27	28.7%	0.0%
インドネシア	712	24.3倍	3.8%	712	5.8倍	1.0%
大洋州	18	0.2%	0.1%	17,928	121.6%	24.2%
オーストラリア	18	全増	0.1%	18	全増	0.0%
マーシャル	-	全減	-	17,910	121.5%	24.2%
北米	199	77.0%	1.1%	536	99.1%	0.7%
アメリカ合衆国	199	77.0%	1.1%	536	99.1%	0.7%
中南米	5,718	45.5%	30.4%	16,674	71.9%	22.5%
パナマ	24	0.2%	0.1%	10,980	61.5%	14.8%
バルバドス	5,680	全増	30.2%	5,680	全増	7.7%
コロンビア	13	全増	0.1%	13	全増	0.0%
西欧	-	全減	-	5,078	5.6倍	6.9%
マルタ	-	-	-	5,078	全増	6.9%
アフリカ	11,000	全増	58.5%	21,885	殆全増	29.5%
リベリア	11,000	全増	58.5%	21,579	全増	29.1%
ケニア	-	-	-	306	全増	0.4%

◎長崎県輸入地域(国)別表

令和8年3月分

(単位:百万円)

地域(国)	当 月 分			1月以降累計		
	価 額	前年同月比	構成比	価 額	前年同期比	構成比
総額	26,535	114.3%	100.0%	76,869	96.6%	100.0%
アジア	4,307	107.8%	16.2%	11,689	81.9%	15.2%
大韓民国	1,550	96.4%	5.8%	5,171	123.2%	6.7%
中華人民共和国	107	4.9%	0.4%	745	25.9%	1.0%
台湾	0	全増	0.0%	10	全増	0.0%
ベトナム	-	全減	-	12	11.1%	0.0%
タイ	57	2.0倍	0.2%	140	42.4%	0.2%
シンガポール	7	全増	0.0%	407	全増	0.5%
フィリピン	169	120.0%	0.6%	585	121.5%	0.8%
インドネシア	2,412	全増	9.1%	4,288	85.1%	5.6%
インド	6	49.5%	0.0%	26	2.1倍	0.0%
パキスタン	-	-	-	304	全増	0.4%
大洋州	9,143	101.8%	34.5%	34,471	100.4%	44.8%
オーストラリア	9,143	101.8%	34.5%	34,448	100.3%	44.8%
北米	12,769	2.3倍	48.1%	28,574	126.9%	37.2%
カナダ	1,144	8.2倍	4.3%	4,416	90.6%	5.7%
アメリカ合衆国	11,625	2.1倍	43.8%	24,158	136.9%	31.4%
中南米	309	105.6%	1.2%	614	68.0%	0.8%
ブラジル	309	105.5%	1.2%	614	68.0%	0.8%
西欧	6	3.7倍	0.0%	18	1.2%	0.0%
中東欧・ロシア等	-	全減	-	11	94.1%	0.0%
アフリカ	-	全減	-	1,492	48.1%	1.9%
南アフリカ共和国	-	全減	-	1,492	48.1%	1.9%

◎港別実績表

令和8年3月分

(単位：百万円)

港名	輸 出			輸 入		
	価 額	前年同月比	構成比	価 額	前年同月比	構成比
長 崎	1,405	70.1%	7.5%	682	17.4%	2.6%
佐 世 保	17,385	61.4%	92.5%	25,823	134.1%	97.3%
長 崎 空 港	-	-	-	8	72.6%	0.0%
巖 原	-	-	-	22	71.3%	0.1%

【 参 考 】

◎九州7県における長崎県の貿易概況

令和8年3月分

(単位：百万円)

	長 崎 県				九州7県	
	価 額	前年同月比	九州7県 構 成 比	九州7県 順 位	価 額	前年同月比
輸 出	18,790	61.9%	2.0%	3位	951,335	104.3%
輸 入	26,535	114.3%	3.8%	4位	696,686	97.4%
輸 出 入 合 計	45,325	84.6%	2.8%	4位	1,648,021	101.2%
差 引	▲7,745				254,649	

(注) 九州7県は、福岡、佐賀、長崎、熊本、大分、宮崎、鹿児島 の7県。

