



令和8年3月分 長崎税関管内貿易概況〔速報〕

輸出は4ヵ月ぶりのマイナス

輸入は4ヵ月連続のマイナス

輸出は、電気機器、金属鉱及びくずなどが増加したものの、船舶類、一般機械などが減少したことにより、総額346億35百万円(対前年同月比▲36.4%)で4ヵ月ぶりのマイナス

輸入は、金属鉱及びくず、ウッドチップなどが増加したものの、鉱物性燃料、電気機器などが減少したことにより、総額1,381億95百万円(対前年同月比▲26.9%)で4ヵ月連続のマイナス

○貿易額動向

(単位：百万円)

輸 出			輸 入		
価 額	伸び率	増減額	価 額	伸び率	増減額
34,635	▲36.4%	▲19,821	138,195	▲26.9%	▲50,977
差 引		▲103,560	(10か年連続の入超)		

○主要品目

(単位：百万円)

輸 出					輸 入				
品 目	価 額	伸び率	構成比	主な増減国	品 目	価 額	伸び率	構成比	主な増減国
船舶類	16,817	▲54.6%	48.6%	増：リベリア、パルマートス 減：パナマ、マーシャル	鉱物性燃料	95,425	▲36.4%	69.1%	増：インドネシア、カナダ 減：クウェート、アメリカ
電気機器	3,930	+96.6%	11.3%	増：メキシコ、インドネシア 減：アラブ首長国連邦、台湾	穀物及び同調製品	13,036	+14.5%	9.4%	増：アメリカ、カナダ 減：オーストラリア
化学製品	3,620	+0.3%	10.5%	増：ベトナム、英国 減：台湾、シンガポール	飼料	8,823	+18.5%	6.4%	増：アメリカ、ブラジル 減：インドネシア、台湾
ゴム製品	2,398	▲14.4%	6.9%	増：南アフリカ共和国、中国 減：アラブ首長国連邦、サウジアラビア	化学製品	5,837	▲7.1%	4.2%	増：パキスタン 減：ブラジル、マレーシア
木材	1,683	+15.2%	4.9%	増：中国	ウッドチップ	2,346	4.1倍	1.7%	増：タイ、ベトナム

○増減主要品目

(単位：百万円)

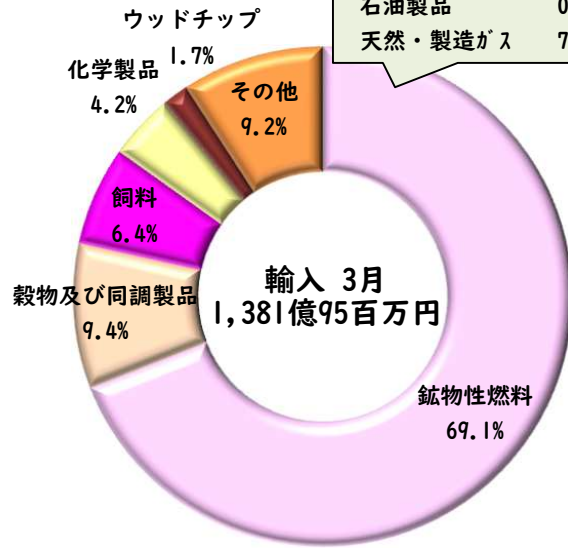
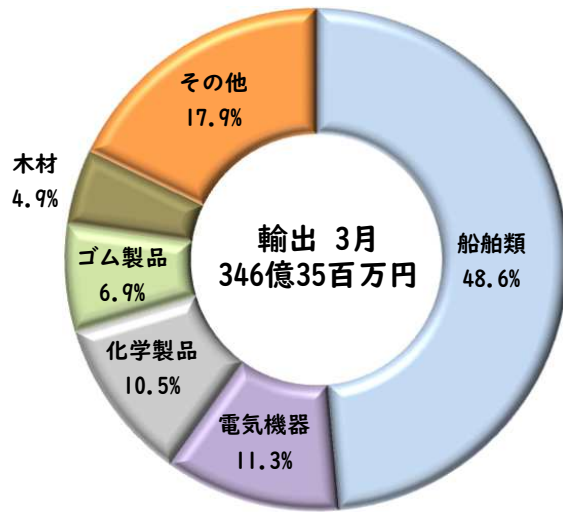
輸 出					輸 入						
増減	品 目	価 額	伸び率	寄与度	増減額	増減	品 目	価 額	伸び率	寄与度	増減額
減少1位	船舶類	16,817	▲54.6%	▲37.1%	▲20,206	減少1位	鉱物性燃料	95,425	▲36.4%	▲28.9%	▲54,694
減少2位	一般機械	918	▲71.2%	▲4.2%	▲2,265	減少2位	電気機器	265	▲90.2%	▲1.3%	▲2,449
増加1位	電気機器	3,930	+96.6%	+3.5%	+1,931	増加1位	金属鉱及びくず	2,191	11.0倍	+1.1%	+1,993

○主要地域

(単位：百万円)

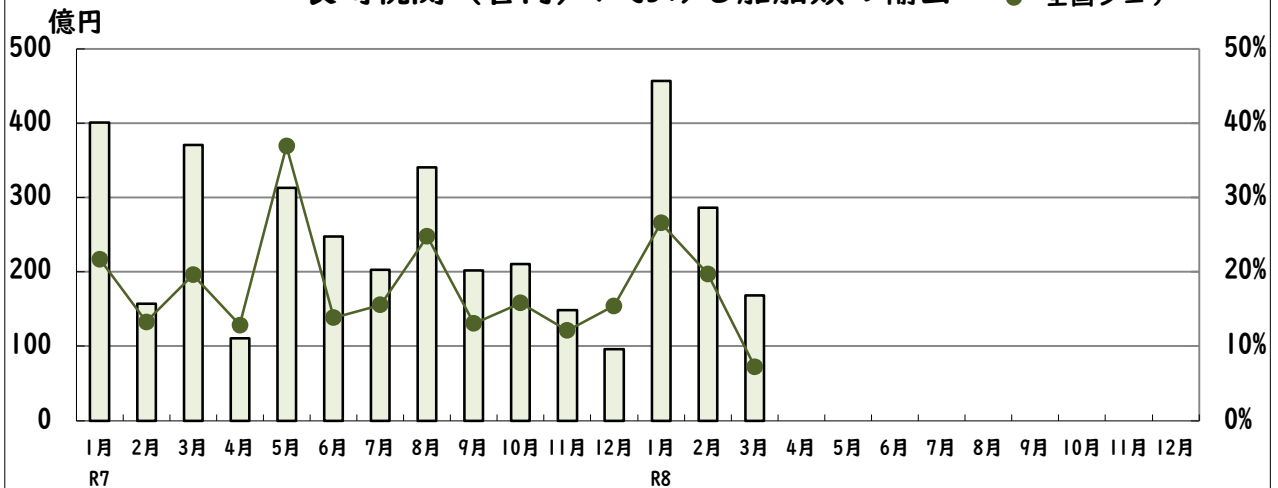
輸 出					輸 入				
地 域	価 額	伸び率	寄与度	主な増減品目	地 域	価 額	伸び率	寄与度	主な増減品目
アフリカ	11,143	殆全増	+20.3%	増：船舶類、ゴム製品 減：電気機器	中東	68,653	▲34.0%	▲18.7%	増：飼料 減：鉱物性燃料
アジア	10,460	▲32.6%	▲9.3%	増：金属鉱及びくず、電気機器 減：船舶類、一般機械	北米	29,073	▲17.8%	▲3.3%	増：穀物及び同調製品、飼料 減：鉱物性燃料
中南米	7,868	▲65.8%	▲27.8%	増：電気機器 減：船舶類、化学製品	アジア	21,704	▲1.6%	▲0.2%	増：ウッドチップ、鉱物性燃料 減：電気機器、生きた動物

長崎税関管内輸出入主要品構成比

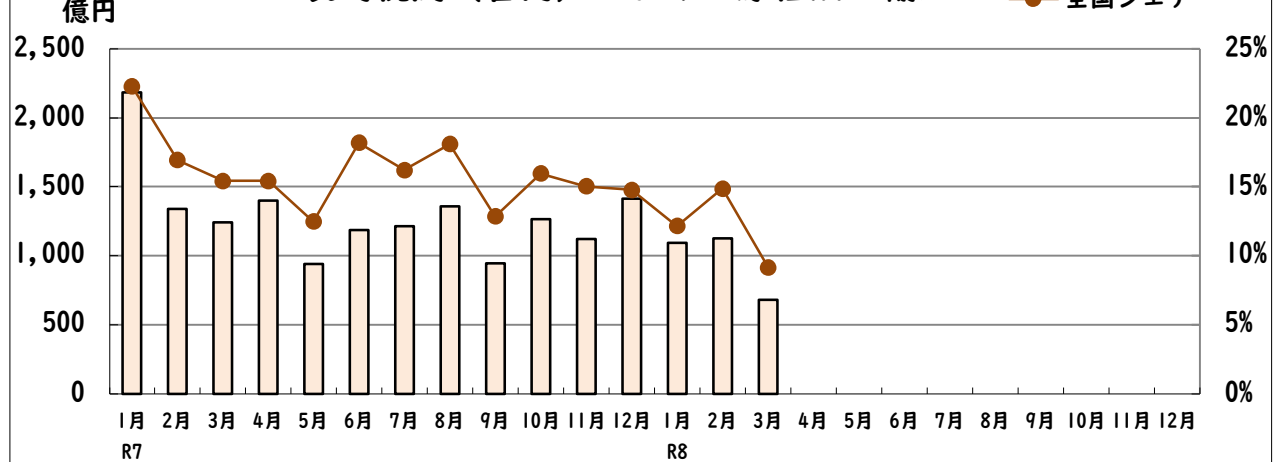


【鉱物性燃料の内訳】	
石炭	11.6%
原粗油	49.3%
石油製品	0.1%
天然・製造ガス	7.9%

長崎税関（管内）における船舶類の輸出



長崎税関（管内）における原粗油の輸入



令和8年3月分 長崎税関管内貿易概況〔速報〕

目 次

1. 貿易額推移表	P1
2. 主要輸出品表	P2
3. 主要輸入品表	P3
4. 輸出地域（国）別表	P4
5. 輸入地域（国）別表	P5
6. （参考）港別貿易額表	P6

注1. 輸出はFOB価格、輸入はCIF価格により計上。

注2. 輸出は当該貨物を積載する船舶又は航空機の出港の日、輸入は当該貨物の許可の日をもって計上。

注3. 本資料における貿易額は、長崎税関管内の各官署が管轄する区域に蔵置された貨物の通関額。

注4. 数量、価額、前年同月比または構成比に記載した符号及び文字は以下の意味をもつ。

(1) 殆全増は対前年同月比が100倍以上のもの

(2) 「0」は表中の計上単位に満たないもの

(3) 「-」は実績がないもの

(4) 空欄は単位が設定されていないもの又は複数の単位が混在し集計できないもの

注5. 数量、価額、前年同月比、構成比または寄与度の表示単位未満は四捨五入。

注6. 「再輸出品」とは、本邦から輸出する外国産貨物をいい、「再輸入品」とは、本邦に輸入する内国産貨物をいいます。

注7. 為替レート（税関長公示レートの平均値） 令和8年3月平均：¥156.60/ドル 前年同月（¥149.55/ドル）に比べ4.7%の円安。

○本資料を他に転載する場合は、長崎税関の資料による旨を注記してください。

○本資料についての問い合わせは、長崎税関 調査部 調査統計課まで。（TEL 095-828-8659）

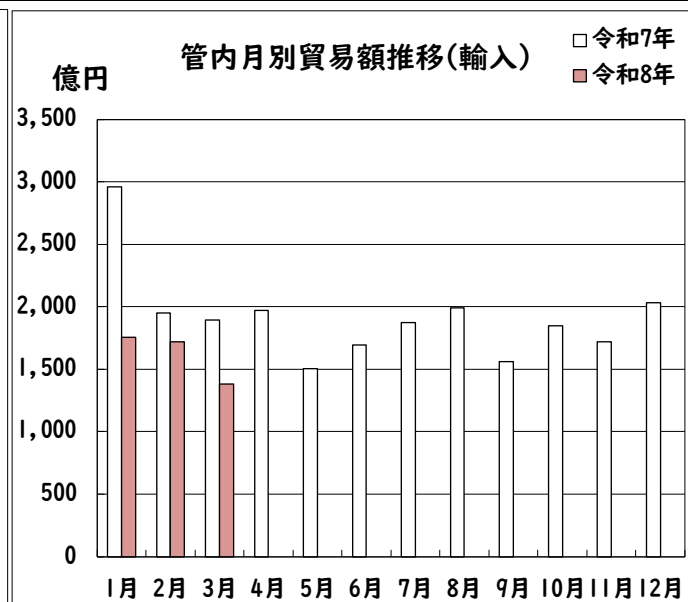
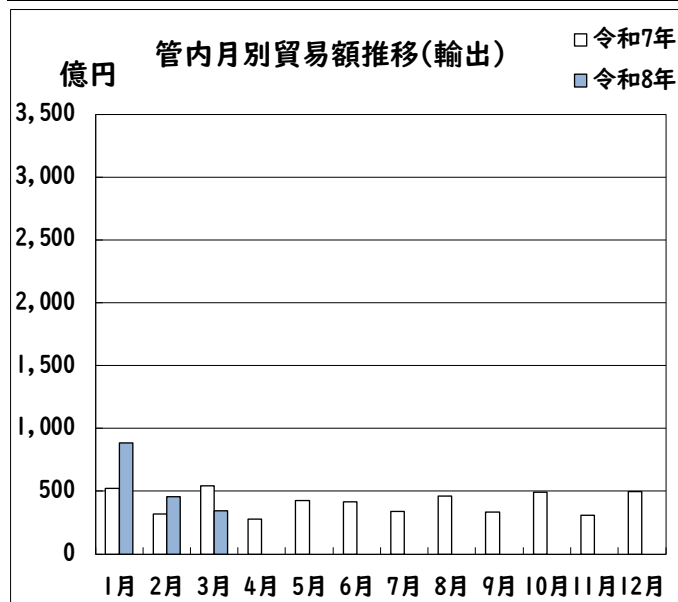
○長崎税関ホームページ <https://www.customs.go.jp/nagasaki/>

○全国分の詳細な貿易統計の閲覧ができます。 税関ホームページ <https://www.customs.go.jp>

【長崎税関管内貿易額推移表】

((P)は速報値、単位：百万円)

期 間	輸 出		輸 入		輸出入総額		差 引	
	価 額	前 年 同期比	価 額	前 年 同期比	価 額	前 年 同期比	価 額	
令和3年	467,890	108.5%	1,539,011	136.4%	2,006,901	128.7%	-1,071,120	
令和4年	443,573	94.8%	3,040,565	197.6%	3,484,137	173.6%	-2,596,992	
令和5年	388,412	87.6%	2,656,184	87.4%	3,044,596	87.4%	-2,267,772	
令和6年	473,962	122.0%	2,668,933	100.5%	3,142,895	103.2%	-2,194,970	
令和7年	493,680	104.2%	2,298,580	86.1%	2,792,260	88.8%	-1,804,899	
令和7年	1月	52,322	161.9%	295,597	155.2%	347,919	156.2%	-243,276
	2月	31,766	101.6%	194,953	89.5%	226,718	91.0%	-163,187
	3月	54,456	120.5%	189,173	74.0%	243,629	81.0%	-134,716
	4月	27,805	90.3%	196,954	94.2%	224,760	93.7%	-169,149
	5月	42,566	105.8%	150,296	67.6%	192,862	73.5%	-107,730
	6月	41,688	106.4%	169,240	74.3%	210,929	79.0%	-127,552
	7月	33,953	55.5%	187,525	75.0%	221,478	71.2%	-153,573
	8月	46,165	141.5%	199,041	79.0%	245,206	86.2%	-152,875
	9月	33,243	85.5%	155,932	75.0%	189,176	76.6%	-122,689
	10月	49,050	107.9%	184,748	74.0%	233,798	79.2%	-135,697
	11月	31,041	87.3%	171,749	119.2%	202,790	112.9%	-140,708
	12月	49,624	120.2%	203,371	83.8%	252,995	89.1%	-153,747
令和8年	1月	88,513	169.2%	175,664	59.4%	264,177	75.9%	-87,151
	2月	45,735	144.0%	(P) 171,868	88.2%	(P) 217,603	96.0%	(P) -126,132
	3月	(P) 34,635	63.6%	(P) 138,195	73.1%	(P) 172,830	70.9%	(P) -103,560
	4月							
	5月							
	6月							
	7月							
	8月							
	9月							
	10月							
	11月							
	12月							



◎長崎税関管内主要輸出品表

令和8年3月分

(単位:百万円)

品目	単位	当 月 分						1月以降累計			
		数量	価 額	前年同月比		構成比	寄与度	数量	価 額	前年同期比	
				数量	価 額					数量	価 額
総 額			34,635		63.6%	100.0%	-36.4%		168,883		121.9%
食料品及び動物			1,263		2.7倍	3.6%	1.4%		3,171		145.1%
魚介類及び同調製品	MT	1,077	1,030	147.9%	3.1倍	3.0%	1.3%	2,418	2,687	116.2%	153.3%
魚介類	MT	1,076	1,024	148.2%	3.2倍	3.0%	1.3%	2,415	2,678	116.3%	153.5%
原材料			3,388		140.5%	9.8%	1.8%		8,146		124.0%
木材			1,683		115.2%	4.9%	0.4%		4,521		112.1%
パルプ及び古紙	MT	6,209	398	109.8%	102.4%	1.1%	0.0%	17,535	1,090	109.5%	107.3%
金属鉱及びくず	MT	18,986	1,147	3.3倍	2.9倍	3.3%	1.4%	31,943	2,126	2.3倍	2.1倍
(鉄鋼くず)	MT	18,329	905	3.5倍	3.8倍	2.6%	1.2%	30,103	1,470	2.4倍	2.6倍
化学製品			3,620		100.3%	10.5%	0.0%		10,396		102.3%
有機化合物			615		127.2%	1.8%	0.2%		2,564		154.1%
無機化合物	MT	1,044	1,011	115.7%	116.5%	2.9%	0.3%	2,835	2,771	117.9%	117.3%
染料・なめし剤及び着色剤	MT	166	902	91.2%	96.8%	2.6%	-0.1%	399	2,141	95.7%	100.0%
有機合成染料及びレーキ顔料	MT	127	442	85.8%	73.2%	1.3%	-0.3%	289	986	92.9%	86.1%
塗料類	MT	39	460	114.7%	140.2%	1.3%	0.2%	110	1,155	102.8%	115.9%
医薬品	KG	16,451	108	全増	全増	0.3%	0.2%	28,734	307	全増	全増
その他の化学製品	MT	246	849	76.2%	72.6%	2.5%	-0.6%	803	2,276	79.9%	66.7%
原料別製品			3,218		79.1%	9.3%	-1.6%		8,977		90.2%
ゴム製品	MT	4,098	2,398	93.2%	85.6%	6.9%	-0.7%	11,239	6,805	101.5%	93.9%
ゴムタイヤ及びチューブ	KG	4,087,204	2,391	93.4%	85.8%	6.9%	-0.7%	11,173,172	6,759	101.4%	93.8%
紙類及び同製品	MT	2,838	414	88.9%	100.6%	1.2%	0.0%	8,114	1,059	94.9%	94.6%
紙及び板紙	MT	2,815	375	88.2%	91.6%	1.1%	-0.1%	8,090	1,018	94.6%	91.4%
鉄鋼	MT	2,865	201	49.1%	52.6%	0.6%	-0.3%	6,943	487	94.9%	96.1%
鉄鋼の棒・形鋼及び線	MT	2,865	201	72.3%	78.5%	0.6%	-0.1%	5,074	354	93.5%	98.3%
金属製品			36		13.3%	0.1%	-0.4%		210		43.9%
機械類及び輸送用機器			22,415		51.6%	64.7%	-38.7%		107,042		98.7%
一般機械			918		28.8%	2.7%	-4.2%		6,420		94.8%
原動機	KG	84,452	174	13.6%	10.1%	0.5%	-2.8%	643,379	2,457	69.9%	106.3%
電気機器			3,930		196.6%	11.3%	3.5%		7,692		136.5%
重電機器			708		殆全増	2.0%	1.3%		734		33.2倍
自動車用等の電気機器			2,200		2.4倍	6.4%	2.4%		4,349		152.9%
電気計測機器			165		31.5倍	0.5%	0.3%		634		72.2倍
コンデンサー	TH	781,465	149	95.8%	36.1%	0.4%	-0.5%	2,141,647	300	73.0%	26.4%
輸送用機器			17,567		45.9%	50.7%	-38.1%		92,930		96.8%
自動車の部分品	KG	338,224	364	67.4%	72.7%	1.1%	-0.3%	834,921	947	77.9%	79.5%
二輪自動車類			294		41.9%	0.8%	-0.8%		688		36.2%
船舶類	NO	5	16,817	71.4%	45.4%	48.6%	-37.1%	19	91,159	118.8%	98.2%
《タンカー》	NO	-	-	-	-	-	0.0%	2	19,118	2.0倍	107.9%
《貨物船》	NO	4	16,777	66.7%	45.4%	48.4%	-37.0%	13	71,716	100.0%	95.7%
雑製品			214		165.2%	0.6%	0.2%		491		131.0%
その他の雑製品			144		140.2%	0.4%	0.1%		377		120.3%
再輸出品			477		176.7%	1.4%	0.4%		30,594		40.5倍

◎長崎税関管内主要輸入品表

令和8年3月分

(単位:百万円)

品 目	単位	当 月 分						1月以降累計			
		数量	価 額	前年同月比		構成比	寄与度	数量	価 額	前年同期比	
				数量	価 額					数量	価 額
総 額			138,195		73.1%	100.0%	-26.9%		485,727		71.5%
食料品及び動物			23,657		106.9%	17.1%	0.8%		65,184		94.1%
生きた動物	NO	195	358	3.5%	29.8%	0.3%	-0.4%	4,819	737	76.1%	28.5%
魚介類及び同調製品	MT	1,575	454	38.8%	45.4%	0.3%	-0.3%	4,909	1,609	55.5%	74.8%
穀物及び同調製品	MT	324,022	13,036	112.0%	114.5%	9.4%	0.9%	941,693	38,918	103.4%	100.3%
小麦及びメスリン	MT	3,065	134	15.1%	15.8%	0.1%	-0.4%	29,139	1,282	67.9%	68.7%
大麦及びはだか麦	MT	13,790	554	46.1%	48.0%	0.4%	-0.3%	58,601	2,355	67.4%	67.5%
とうもろこし	MT	303,792	12,179	127.1%	130.1%	8.8%	1.5%	831,709	32,952	110.6%	110.2%
果実及び野菜	KG	3,100,135	541	83.3%	69.6%	0.4%	-0.1%	9,516,373	1,861	85.6%	79.7%
飼料	MT	128,159	8,823	83.3%	118.5%	6.4%	0.7%	308,224	20,902	63.2%	92.0%
植物性油かす	MT	75,499	4,838	110.5%	127.0%	3.5%	0.5%	185,110	12,031	68.4%	90.8%
魚介類の粉、ミール及びペレット	MT	5,523	1,637	2.1倍	2.7倍	1.2%	0.5%	9,974	2,907	151.5%	195.8%
原材料			4,521		150.8%	3.3%	0.8%		9,390		109.5%
採油用の種・ナット及び核	MT	4,355	341	151.1%	151.6%	0.2%	0.1%	5,417	443	63.4%	68.6%
生ゴム	MT	3,994	1,251	107.6%	103.9%	0.9%	0.0%	10,189	3,171	106.1%	99.9%
天然ゴム	MT	3,168	966	97.7%	94.8%	0.7%	-0.0%	7,287	2,178	87.8%	82.0%
合成ゴム	MT	826	285	176.5%	153.7%	0.2%	0.1%	2,902	994	2.2倍	192.5%
木材及びコルク			49		4.8%	0.0%	-0.5%		145		5.9%
金属鋇及びびくず	MT	1,092	2,191	9.3倍	11.0倍	1.6%	1.1%	3,551	4,073	2.0倍	3.1倍
非鉄卑金属くず	MT	580	804	8.3倍	17.8倍	0.6%	0.4%	2,717	1,566	174.7%	2.6倍
その他の動植物性原材料			438		8.4倍	0.3%	0.2%		904		7.7倍
鉱物性燃料			95,425		63.6%	69.1%	-28.9%		367,476		65.5%
石炭	MT	953,866	16,085	139.7%	128.1%	11.6%	1.9%	3,015,755	52,470	106.3%	94.3%
原油及び粗油	KL	1,011,068	68,198	60.3%	54.9%	49.3%	-29.6%	4,405,509	290,114	70.1%	60.9%
石油製品			122		9.4%	0.1%	-0.6%		1,945		71.6%
天然ガス及び製造ガス	MT	109,255	10,934	87.9%	91.2%	7.9%	-0.6%	245,251	22,832	90.3%	86.5%
化学製品			5,837		92.9%	4.2%	-0.2%		15,803		90.8%
有機化合物			2,758		89.3%	2.0%	-0.2%		7,348		100.2%
無機化合物	MT	4,777	683	85.1%	109.9%	0.5%	0.0%	13,395	2,034	65.2%	83.4%
肥料	MT	12,894	1,126	66.6%	80.1%	0.8%	-0.1%	34,452	2,798	65.7%	74.7%
プラスチック	MT	2,056	439	154.4%	136.7%	0.3%	0.1%	5,109	1,085	103.6%	94.7%
その他の化学製品	MT	3,513	445	108.1%	108.7%	0.3%	0.0%	7,055	999	96.3%	87.7%
原料別製品			6,024		165.7%	4.4%	1.3%		16,150		119.2%
ウッドチップ	MT	79,872	2,346	3.7倍	4.1倍	1.7%	0.9%	204,602	6,092	151.3%	153.2%
鉄鋼	MT	13,363	1,401	132.4%	131.7%	1.0%	0.2%	32,760	3,432	111.2%	109.4%
鉄鋼のフラットロール製品	MT	11,850	1,157	140.7%	141.0%	0.8%	0.2%	28,222	2,740	113.3%	112.7%
非鉄金属	MT	602	397	75.5%	102.6%	0.3%	0.0%	2,525	1,413	79.1%	92.6%
金属製品			861		145.7%	0.6%	0.1%		2,292		117.8%
機械類及び輸送用機器			1,040		31.6%	0.8%	-1.2%		5,055		67.6%
一般機械			725		143.3%	0.5%	0.1%		2,286		129.6%
原動機	MT	113	265	76.4%	92.9%	0.2%	-0.0%	547	1,001	81.3%	99.5%
電気機器			265		9.8%	0.2%	-1.3%		2,658		48.3%
重電機器			12		0.6%	0.0%	-1.1%		1,607		42.1%
半導体等電子部品			121		47.6%	0.1%	-0.1%		379		62.9%
雑製品			374		63.3%	0.3%	-0.1%		1,417		86.4%
再輸入品			1,262		殆全増	0.9%	0.7%		5,029		30.4倍

◎長崎税関管内輸出地域(国)別表

令和8年3月分

(単位:百万円)

地域(国)	当 月 分			1月以降累計		
	価 額	前年同月比	構成比	価 額	前年同期比	構成比
総額	34,635	63.6%	100.0%	168,883	121.9%	100.0%
アジア	10,460	67.4%	30.2%	64,166	148.3%	38.0%
大韓民国	2,360	67.8%	6.8%	18,226	2.4倍	10.8%
中華人民共和国	3,270	117.7%	9.4%	8,508	106.7%	5.0%
台湾	1,574	83.2%	4.5%	22,884	4.3倍	13.6%
モンゴル	142	143.9%	0.4%	427	3.0倍	0.3%
香港	46	139.1%	0.1%	136	68.3%	0.1%
ベトナム	919	165.9%	2.7%	2,399	163.0%	1.4%
タイ	298	131.8%	0.9%	1,320	171.3%	0.8%
シンガポール	147	2.6%	0.4%	6,750	38.2%	4.0%
マレーシア	364	2.9倍	1.1%	677	174.9%	0.4%
フィリピン	178	110.7%	0.5%	408	117.1%	0.2%
インドネシア	739	6.2倍	2.1%	1,424	2.3倍	0.8%
カンボジア	70	130.3%	0.2%	193	103.4%	0.1%
インド	285	119.0%	0.8%	631	103.9%	0.4%
パキスタン	51	134.0%	0.1%	155	174.4%	0.1%
A S E A N	2,731	39.2%	7.9%	13,190	61.5%	7.8%
大洋州	160	1.8%	0.5%	31,432	2.1倍	18.6%
オーストラリア	155	2.0倍	0.4%	724	2.8倍	0.4%
マーシャル	-	全減	-	30,700	2.1倍	18.2%
北米	3,854	97.7%	11.1%	9,789	96.8%	5.8%
アメリカ合衆国	3,846	97.5%	11.1%	9,781	96.8%	5.8%
中南米	7,868	34.2%	22.7%	31,090	50.1%	18.4%
メキシコ	2,150	4.2倍	6.2%	3,418	2.4倍	2.0%
パナマ	24	0.1%	0.1%	21,929	58.4%	13.0%
バルバドス	5,680	全増	16.4%	5,680	全増	3.4%
西欧	993	60.5%	2.9%	7,444	2.5倍	4.4%
スウェーデン	173	93.0%	0.5%	565	115.3%	0.3%
英国	125	13.8%	0.4%	197	19.5%	0.1%
オランダ	269	88.1%	0.8%	697	86.7%	0.4%
ドイツ	163	2.4倍	0.5%	408	2.3倍	0.2%
マルタ	-	-	-	5,078	全増	3.0%
中東欧・ロシア等	77	186.1%	0.2%	151	115.4%	0.1%
E U	844	120.1%	2.4%	7,231	3.9倍	4.3%
中東	80	7.1%	0.2%	2,693	71.2%	1.6%
サウジアラビア	67	27.7%	0.2%	171	50.4%	0.1%
カタール	-	全減	-	1,283	108.5%	0.8%
アラブ首長国連邦	12	1.6%	0.0%	1,082	56.1%	0.6%
アフリカ	11,143	殆全増	32.2%	22,118	18.8倍	13.1%
リベリア	11,000	全増	31.8%	21,579	全増	12.8%
ケニア	-	-	-	306	全増	0.2%
南アフリカ共和国	113	45.4倍	0.3%	187	28.7倍	0.1%
A P E C	16,066	81.6%	46.4%	76,683	141.9%	45.4%

◎長崎税関管内輸入地域(国)別表

令和8年3月分

(単位:百万円)

地域(国)	当 月 分			1月以降累計		
	価 額	前年同月比	構成比	価 額	前年同期比	構成比
総額	138,195	73.1%	100.0%	485,727	71.5%	100.0%
アジア	21,704	98.4%	15.7%	61,138	86.1%	12.6%
大韓民国	3,518	84.4%	2.5%	10,227	93.2%	2.1%
中華人民共和国	4,599	65.2%	3.3%	18,829	83.4%	3.9%
台湾	1,024	94.3%	0.7%	2,691	69.8%	0.6%
香港	32	117.9%	0.0%	111	89.6%	0.0%
ベトナム	1,652	68.0%	1.2%	5,648	98.3%	1.2%
タイ	2,143	3.7倍	1.6%	3,741	193.6%	0.8%
シンガポール	264	155.0%	0.2%	1,203	2.2倍	0.2%
マレーシア	1,897	112.7%	1.4%	3,950	65.8%	0.8%
フィリピン	697	107.9%	0.5%	1,881	107.9%	0.4%
インドネシア	4,768	171.6%	3.5%	11,091	78.2%	2.3%
インド	339	146.3%	0.2%	539	89.8%	0.1%
パキスタン	767	195.5%	0.6%	1,081	2.7倍	0.2%
ASEAN	11,422	126.4%	8.3%	27,612	85.5%	5.7%
大洋州	12,819	74.0%	9.3%	42,327	82.9%	8.7%
オーストラリア	12,799	87.0%	9.3%	42,209	88.6%	8.7%
北米	29,073	82.2%	21.0%	95,042	124.3%	19.6%
カナダ	2,451	7.6倍	1.8%	8,908	125.7%	1.8%
アメリカ合衆国	26,622	75.9%	19.3%	86,134	124.2%	17.7%
中南米	4,829	57.6%	3.5%	16,712	86.0%	3.4%
エクアドル	38	0.9%	0.0%	5,321	58.8%	1.1%
ペルー	883	4.9倍	0.6%	945	3.8倍	0.2%
チリ	149	56.6%	0.1%	569	94.9%	0.1%
ブラジル	3,732	105.0%	2.7%	9,838	103.8%	2.0%
西欧	857	2.4倍	0.6%	2,232	85.6%	0.5%
デンマーク	-	全減	-	107	151.9%	0.0%
英国	680	35.3倍	0.5%	1,017	9.1倍	0.2%
ドイツ	10	32.0%	0.0%	287	2.6倍	0.1%
スペイン	5	84.5%	0.0%	138	2.2倍	0.0%
イタリア	32	18.4%	0.0%	293	16.0%	0.1%
中東欧・ロシア等	249	118.4%	0.2%	1,864	57.8%	0.4%
カザフスタン	-	-	-	1,389	49.0%	0.3%
ポーランド	58	69.6%	0.0%	125	125.7%	0.0%
ロシア	187	149.3%	0.1%	275	124.4%	0.1%
EU	217	51.2%	0.2%	1,311	50.7%	0.3%
中東	68,653	66.0%	49.7%	264,320	58.5%	54.4%
サウジアラビア	33,034	91.5%	23.9%	167,576	73.2%	34.5%
クウェート	658	3.5%	0.5%	26,515	46.8%	5.5%
カタール	-	全減	-	3,117	47.1%	0.6%
オマーン	1,094	11.6%	0.8%	1,779	11.0%	0.4%
アラブ首長国連邦	33,868	91.6%	24.5%	65,334	45.5%	13.5%
アフリカ	12	0.8%	0.0%	2,092	51.7%	0.4%
南アフリカ共和国	5	0.4%	0.0%	2,071	51.8%	0.4%
APEC	63,731	86.2%	46.1%	198,586	101.2%	40.9%

◎（参考）長崎税関管内港別貿易額表

令和8年3月分

（単位：百万円）

港名	輸 出						輸 入					
	当 月 分	前 年 同 月 比	構 成 比	累 計	前 年 同 期 比	構 成 比	当 月 分	前 年 同 月 比	構 成 比	累 計	前 年 同 期 比	構 成 比
長崎税関管内	34,635	63.6%	100.0%	168,883	121.9%	100.0%	138,195	73.1%	100.0%	485,727	71.5%	100.0%
長 崎	1,405	70.1%	4.1%	17,710	188.6%	10.5%	682	17.4%	0.5%	4,564	33.4%	0.9%
長崎空港	-	-	-	-	-	-	8	72.6%	0.0%	103	7.2倍	0.0%
佐 世 保	17,385	61.4%	50.2%	56,394	109.0%	33.4%	25,823	134.1%	18.7%	72,150	109.7%	14.9%
三 池	3,094	23.3%	8.9%	33,680	69.2%	19.9%	1,940	97.8%	1.4%	6,033	71.2%	1.2%
八 代	2,214	110.7%	6.4%	5,590	98.5%	3.3%	6,376	97.5%	4.6%	17,838	89.6%	3.7%
熊 本	1,814	97.4%	5.2%	4,477	91.7%	2.7%	1,290	69.1%	0.9%	3,816	89.7%	0.8%
三 角	471	92.6%	1.4%	1,038	135.8%	0.6%	1,007	56.1%	0.7%	3,959	60.8%	0.8%
水 俣	77	2.2倍	0.2%	143	51.0%	0.1%	2,269	97.7%	1.6%	5,327	89.4%	1.1%
熊本空港	284	殆全増	0.8%	999	65.5倍	0.6%	-	全減	-	10	14.5倍	0.0%
鹿 見 島	558	5.1倍	1.6%	30,163	殆全増	17.9%	76,307	57.9%	55.2%	311,375	62.4%	64.1%
鹿児島空港	27	93.9%	0.1%	427	6.2倍	0.3%	358	29.9%	0.3%	726	28.1%	0.1%
志 布 志	4,114	101.2%	11.9%	10,788	102.4%	6.4%	17,810	111.1%	12.9%	50,355	109.9%	10.4%
川 内	3,192	146.8%	9.2%	7,474	119.6%	4.4%	4,085	2.3倍	3.0%	8,572	137.6%	1.8%
枕 崎	1	2.8%	0.0%	1	2.8%	0.0%	240	30.6%	0.2%	899	53.1%	0.2%

※長崎港には、松島港を含む。

佐世保港には、松浦港及び福島港を含む。

三池港には、佐賀空港を含む。

鹿児島港には、喜入港を含む。