

鹿児島税関支署 管内貿易概況（速報値）

令和 7 年分

輸出

対前年比 41.7% の増加

輸入

対前年比 12.4% の減少

輸出

「パルプ及び古紙」（前年比70.0%）、「紙類及び同製品」（同77.2%）などが減少したものの、「再輸出品」（同3.6倍）、「ゴム製品」（同139.2%）、「電気機器」（同144.5%）などが増加したことにより、総額で954億50百万円（同141.7%）と、対前年比で2年連続の増加となった。

輸入

「金属鉱及びくず」（前年比191.6%）、「生ゴム」（同111.8%）などが増加したものの、「原油及び粗油」（同87.0%）、「飼料」（同82.0%）、「再輸入品」（同20.9%）などが減少したことにより、総額で1兆8,700億02百万円（同87.6%）と、対前年比で2年ぶりの減少となった。

管内動向

参照：付表1、2ページ

	貿易額	前年比	増減等
輸 出 額	954億50百万円	141.7 %	2年連続の増加
輸 入 額	1兆8,700億02百万円	87.6 %	2年ぶりの減少

(注)百万円未満の価格は四捨五入、以下同じ。

輸出

参照：付表－8ページ

品名	輸出額	前年比	構成比	主な仕向国
再輸出品	286億17百万円	3.6 倍	30.0 %	台湾、アメリカ、ベトナム
ゴム製品	256億08百万円	139.2 %	26.8 %	アメリカ、アラブ首長国連邦、イラク
電気機器	113億30百万円	144.5 %	11.9 %	メキシコ、アラブ首長国連邦、オーストラリア
木材及びコルク	110億63百万円	109.9 %	11.6 %	中国、アメリカ、台湾
紙類及び同製品	36億14百万円	77.2 %	3.8 %	韓国、ベトナム、台湾

輸入

参照：付表－9ページ

品名	輸入額	前年比	構成比	主な仕出国
原油及び粗油 (数量)	1兆5,607億85百万円 2,238万kℓ	87.0 % 99.3 %	83.5 %	サウジアラビア、アラブ首長国連邦、クウェート
穀物及び同調製品	1,300億80百万円	98.9 %	7.0 %	アメリカ、オーストラリア、カナダ
(とうもろこし)	973億69百万円	99.0 %	(5.2 %)	アメリカ、ブラジル
(米)	143億10百万円	108.6 %	(0.8 %)	アメリカ、オーストラリア、中国
(大麦及びはだか麦)	101億76百万円	94.5 %	(0.5 %)	オーストラリア、カナダ
飼料	660億69百万円	82.0 %	3.5 %	中国、アメリカ、ブラジル
生ゴム	156億86百万円	111.8 %	0.8 %	インドネシア、シンガポール、タイ

鹿児島税関支署

参照：付表－3ページ

	貿易額	前年比	増減等
輸 出 額	307億55百万円	10.3 倍	4年ぶりの増加
輸 入 額	1兆6,451億68百万円	86.8 %	2年ぶりの減少

輸出動向 参照：付表－12ページ（上欄 左側）

品名	輸出額	前年比	構成比	主な仕向国
再輸出品	281億32百万円	全 増	91.5 %	台湾、アメリカ
魚介類及び同調製品	13億49百万円	158.6 %	4.4 %	韓国、アメリカ、台湾
金属鉱及びくず	5億74百万円	67.7 %	1.9 %	韓国

輸入動向 参照：付表－12ページ（上欄 右側）

品名	輸入額	前年比	構成比	主な仕出国
原油及び粗油 (数量)	1兆5,607億85百万円 2,238万kℓ	87.0 % 99.3 %	94.9 %	サウジアラビア、アラブ首長国連邦、クウェート
穀物及び同調製品	460億15百万円	92.0 %	2.8 %	アメリカ、オーストラリア、カナダ
飼料	150億23百万円	81.1 %	0.9 %	中国、インドネシア、ブラジル
天然ガス及び製造ガス	127億37百万円	101.5 %	0.8 %	オーストラリア、パプアニューギニア、韓国

鹿児島空港出張所

参照：付表－4ページ

	貿易額	前年比	増減等
輸 出 額	2億35百万円	119.6 %	2年連続の増加
輸 入 額	68億17百万円	62.5 %	3年ぶりの減少

輸出動向 参照：付表－12ページ（下欄 左側）

品名	輸出額	前年比	構成比	主な仕向国
一般機械	1億93百万円	115.8 %	82.2 %	アメリカ、英国、ニュージーランド
精油・香料及び化粧品類	19百万円	124.9 %	8.0 %	アメリカ、英国
電気機器	12百万円	89.0 %	5.1 %	アメリカ

輸入動向 参照：付表－12ページ（下欄 右側）

品名	輸入額	前年比	構成比	主な仕出国
生きた動物	66億59百万円	62.3 %	97.7 %	カンボジア、カナダ、ベトナム
輸送用機器	1億50百万円	80.2 %	2.2 %	アメリカ

志布志出張所

参照：付表－5ページ

	貿易額	前年比	増減等
輸 出 額	405億03百万円	97.0 %	2年連続の減少
輸 入 額	1,860億43百万円	95.3 %	3年連続の減少

輸出動向 参照：付表－13ページ（左側）

品名	輸出額	前年比	構成比	主な仕向国
ゴム製品	256億05百万円	139.2 %	63.2 %	アメリカ、アラブ首長国連邦、イラク
木材及びコルク	73億94百万円	109.1 %	18.3 %	中国、アメリカ、台湾
魚介類及び同調製品	17億70百万円	102.5 %	4.4 %	タイ、アメリカ、デンマーク

輸入動向 参照：付表－13ページ（右側）

品名	輸入額	前年比	構成比	主な仕出国
穀物及び同調製品	840億42百万円	103.2 %	45.2 %	アメリカ、オーストラリア、カナダ
飼料	480億60百万円	83.0 %	25.8 %	中国、アメリカ、ブラジル
生ゴム	156億85百万円	111.8 %	8.4 %	インドネシア、シンガポール、タイ

川内出張所

参照：付表－6ページ

	貿易額	前年比	増減等
輸 出 額	238億72百万円	106.9 %	5年連続の増加
輸 入 額	265億62百万円	102.5 %	5年連続の増加

輸出動向 参照：付表－14ページ（上欄 左側）

品名	輸出額	前年比	構成比	主な仕向国
電気機器	113億00百万円	145.4 %	47.3 %	メキシコ、アラブ首長国連邦、オーストラリア
木材及びコルク	36億69百万円	111.5 %	15.4 %	中国、ベトナム、韓国
パルプ及び古紙	30億49百万円	70.7 %	12.8 %	中国、韓国

輸入動向 参照：付表－14ページ（上欄 右側）

品名	輸入額	前年比	構成比	主な仕出国
木製品及びコルク製品（除家具）	104億35百万円	87.4 %	39.3 %	ベトナム、ニュージーランド、フィリピン
金属鉱及びくず	71億69百万円	2.3 倍	27.0 %	アメリカ、台湾、マレーシア
飼料	29億86百万円	73.0 %	11.2 %	チリ、ベトナム、オマーン

枕崎出張所

参照：付表－7ページ

	貿易額	前年比	増減等
輸 出 額	8 6 百万円	79.8 %	3 年連続の減少
輸 入 額	5 4 億 1 2 百万円	103.8 %	2 年ぶりの増加

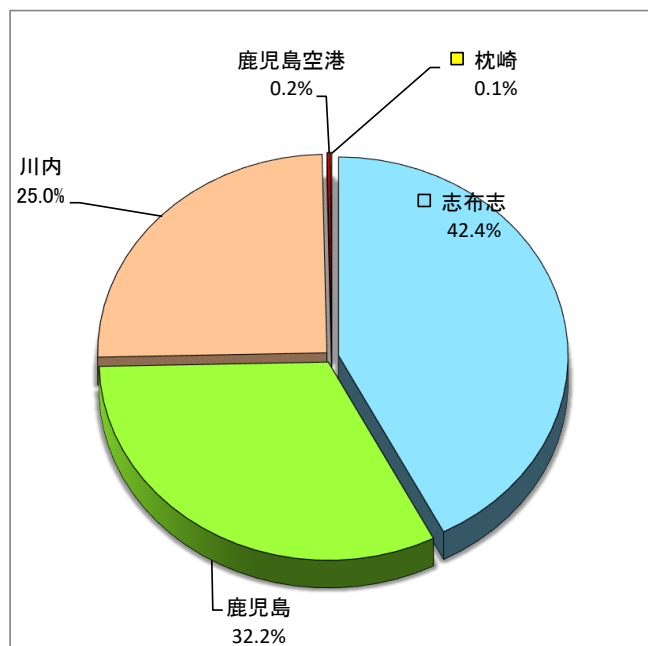
輸出動向 参照：付表－14ページ（下欄 左側）

品名	輸出額	前年比	構成比	主な仕向国
魚介類及び同調製品	40百万円	66.3 %	46.6 %	タイ、フランス、モーリシャス
輸送用機器	31百万円	28.9 倍	35.8 %	ミクロネシア

輸入動向 参照：付表－14ページ（下欄 右側）

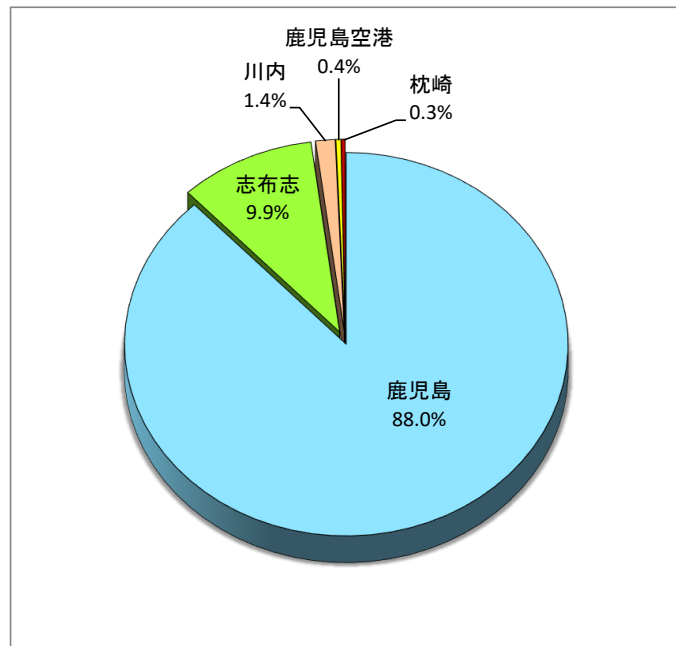
品名	輸入額	前年比	構成比	主な仕出国
魚介類及び同調製品	53億76百万円	104.4 %	99.3 %	インドネシア、中国、ベトナム

鹿児島管内輸出入額構成比グラフ



輸出額 令和7年分

9 5 4 億 5 0 百万円



輸入額 令和7年分

1 兆 8,7 0 0 億 0 2 百万円

鹿児島税関支署管内貿易速報

[令和7年分]

◎鹿児島税関支署〔管内〕貿易総額

(単位:百万円)

区分	価格	前年比	管内比
輸 出	95,450	141.7%	19.3%
輸 入	1,870,002	87.6%	81.4%
入(△)出超	△ 1,774,552	-	-

◎長崎税関〔管内〕貿易総額

(単位:百万円)

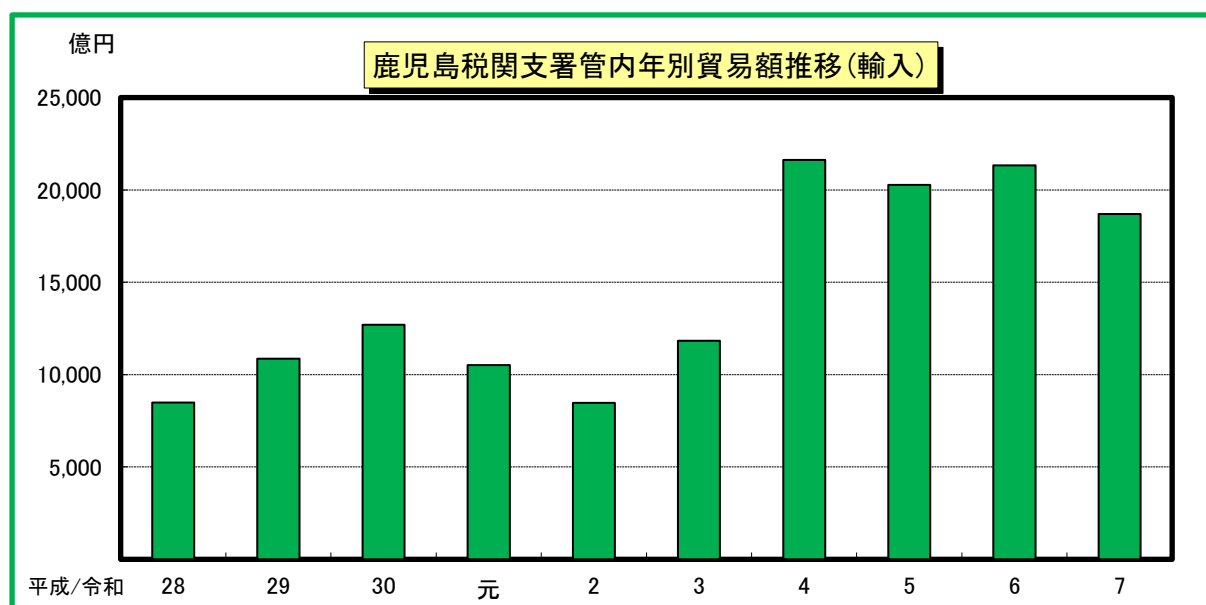
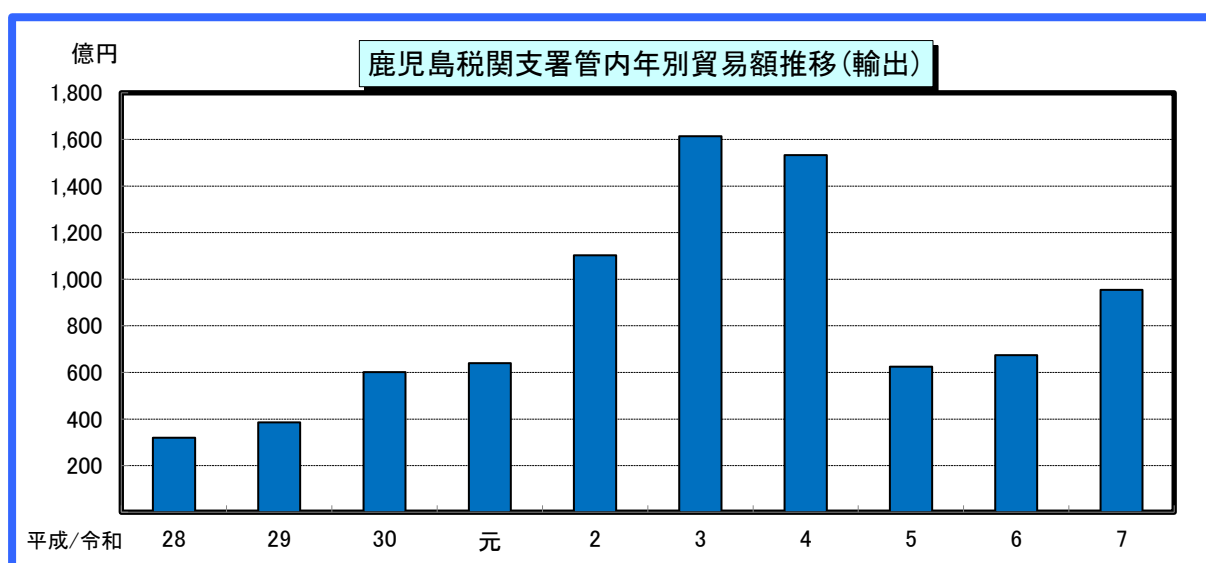
区分	年分	前年比
輸 出	493,743	104.2%
輸 入	2,296,983	86.1%
入(△)出超	△ 1,803,240	-

- 注 1. 輸出はFOB価格、輸入はCIF価格による。
2. 輸出は当該貨物を積載する船舶又は航空機の出港の日、輸入は当該貨物の許可の日（蔵入貨物、移入貨物及び輸入許可前引取貨物は、それぞれ当該貨物の蔵入、移入、許可前引取の承認の日）をもって計上。
3. 数量又は価額欄中の「0」は表示単位に満たないもの、「-」は実績がないもの、「殆全増」は前年比が100倍以上の場合に表示。
4. 本資料を他に転載する場合は、必ず鹿児島税関支署の資料に基づく旨を注記してください。

◎鹿児島税関支署管内貿易額推移

(単位：百万円)

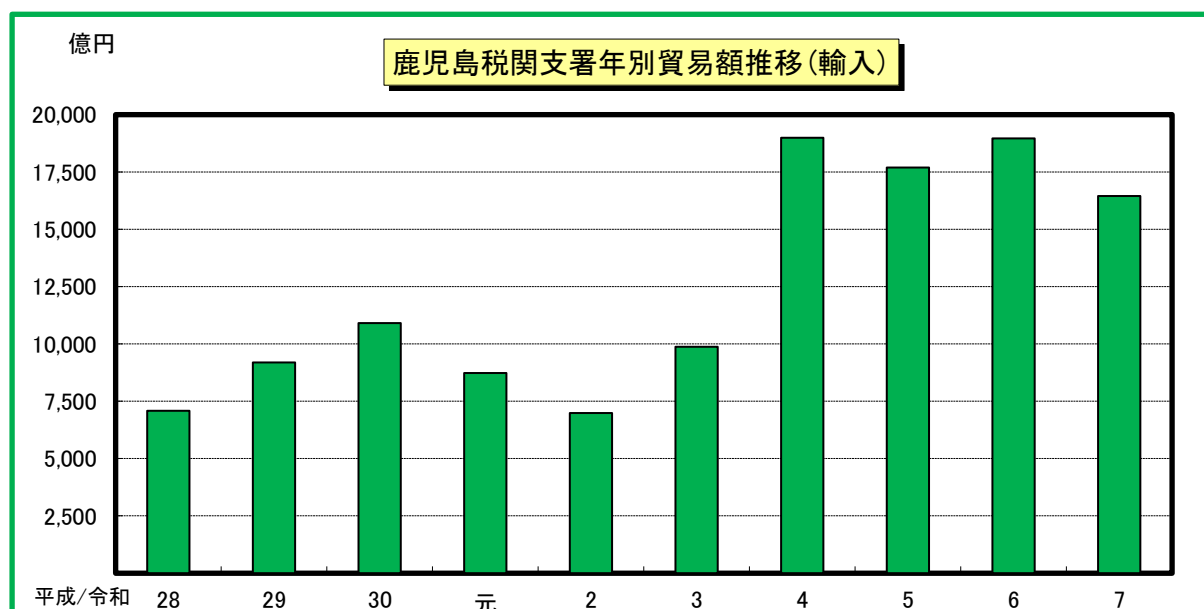
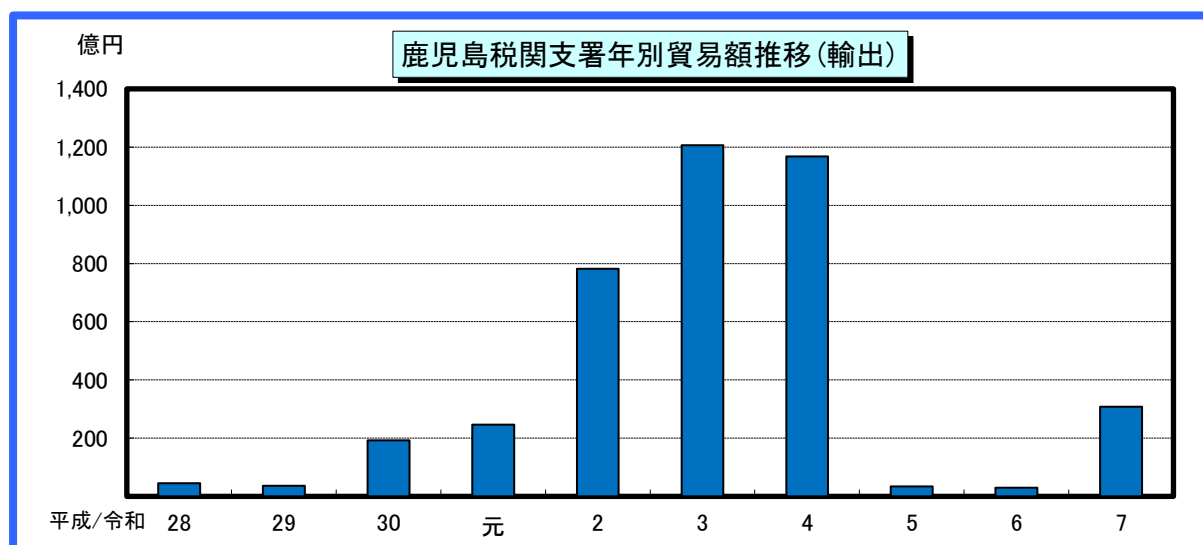
区分	輸 出		輸 入	
	価額	前年比	価額	前年比
平成 28 年	31,984	78.2%	848,681	74.9%
平成 29 年	38,625	120.8%	1,086,024	128.0%
平成 30 年	60,185	155.8%	1,270,419	117.0%
令和 元 年	63,978	106.3%	1,051,670	82.8%
令和 2 年	110,210	172.3%	847,717	80.6%
令和 3 年	161,436	146.5%	1,182,476	139.5%
令和 4 年	153,334	95.0%	2,161,956	182.8%
令和 5 年	62,460	40.7%	2,026,855	93.8%
令和 6 年	67,372	107.9%	2,133,628	105.3%
令和 7 年	95,450	141.7%	1,870,002	87.6%



◎鹿児島税関支署貿易額推移

(単位：百万円)

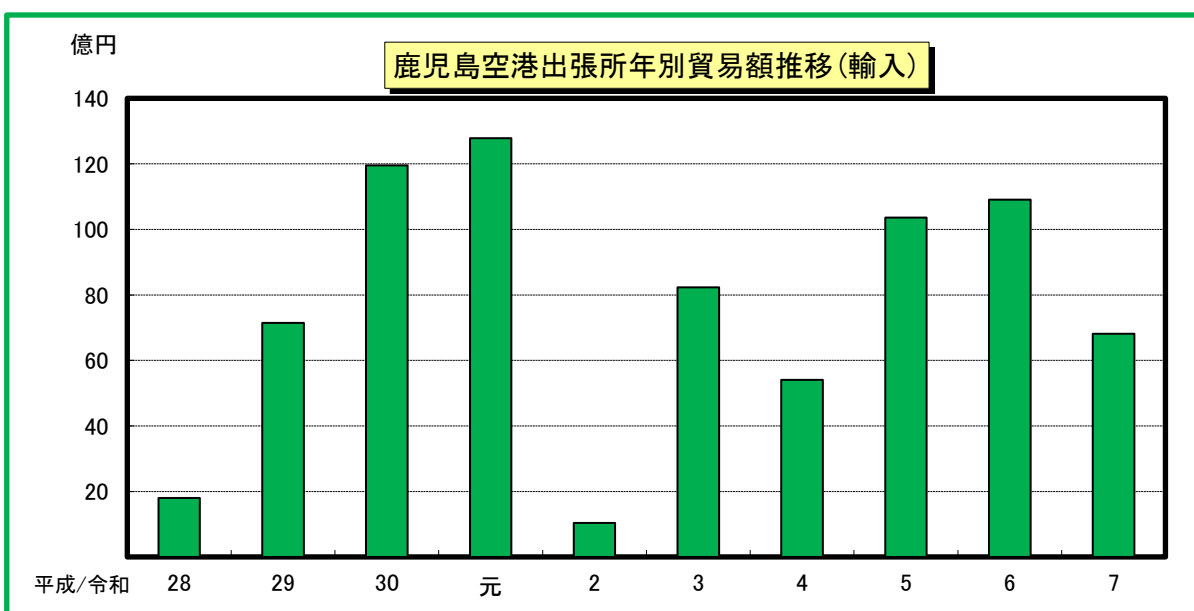
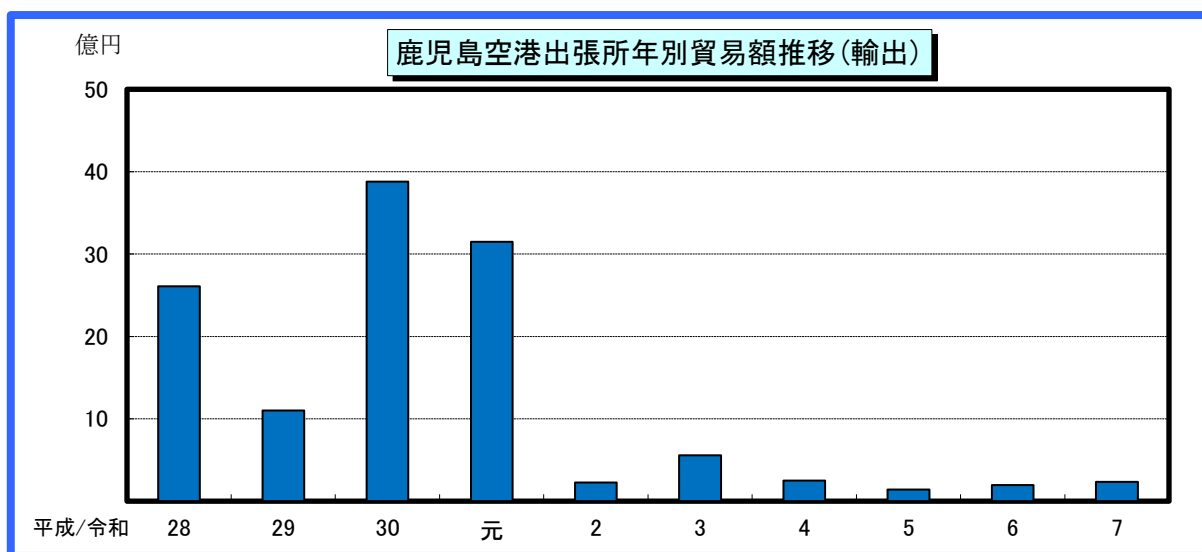
区分	輸 出		輸 入	
	価額	前年比	価額	前年比
平成 28 年	4,511	2.0倍	709,165	75.6%
平成 29 年	3,636	80.6%	919,954	129.7%
平成 30 年	19,245	5.3倍	1,090,877	118.6%
令和 元 年	24,619	127.9%	872,738	80.0%
令和 2 年	78,160	3.2倍	698,645	80.1%
令和 3 年	120,623	154.3%	987,062	141.3%
令和 4 年	116,742	96.8%	1,899,304	192.4%
令和 5 年	3,412	2.9%	1,769,022	93.1%
令和 6 年	2,973	87.1%	1,896,294	107.2%
令和 7 年	30,755	10.3倍	1,645,168	86.8%



◎鹿児島空港出張所貿易額推移

(単位：百万円)

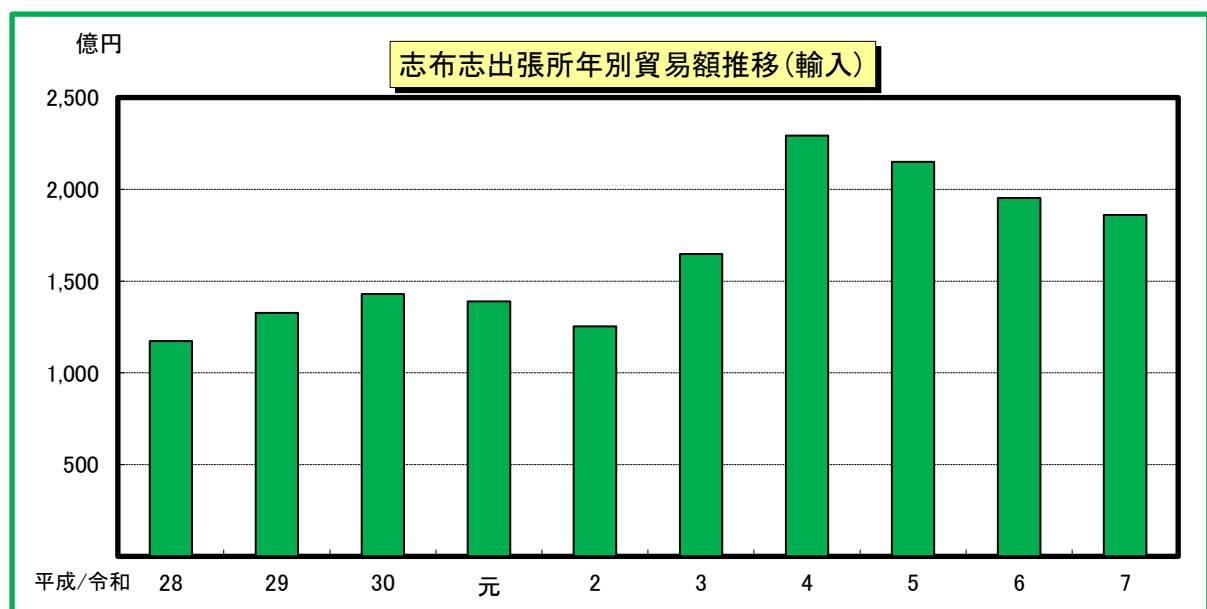
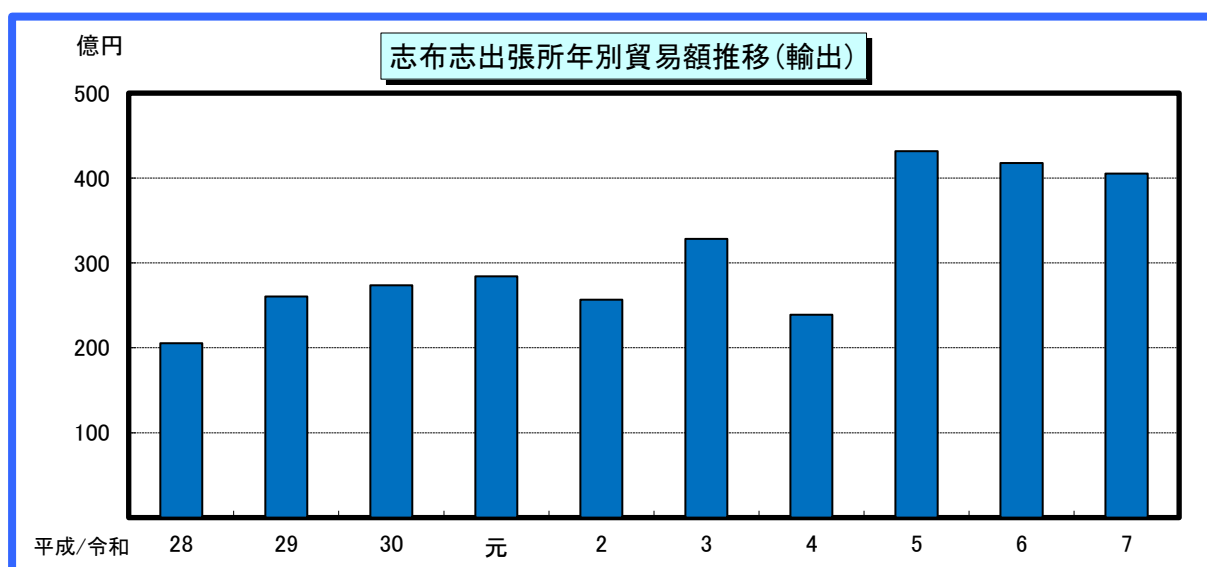
区分	輸 出		輸 入	
	価額	前年比	価額	前年比
平成 28 年	2,609	2.7倍	1,803	40.8%
平成 29 年	1,100	42.1%	7,143	4.0倍
平成 30 年	3,877	3.5倍	11,957	167.4%
令和 元 年	3,148	81.2%	12,779	106.9%
令和 2 年	227	7.2%	1,035	8.1%
令和 3 年	558	2.5倍	8,231	7.9倍
令和 4 年	249	44.6%	5,403	65.6%
令和 5 年	141	56.5%	10,358	191.7%
令和 6 年	197	139.8%	10,906	105.3%
令和 7 年	235	119.6%	6,817	62.5%



◎志布志出張所貿易額推移

(単位：百万円)

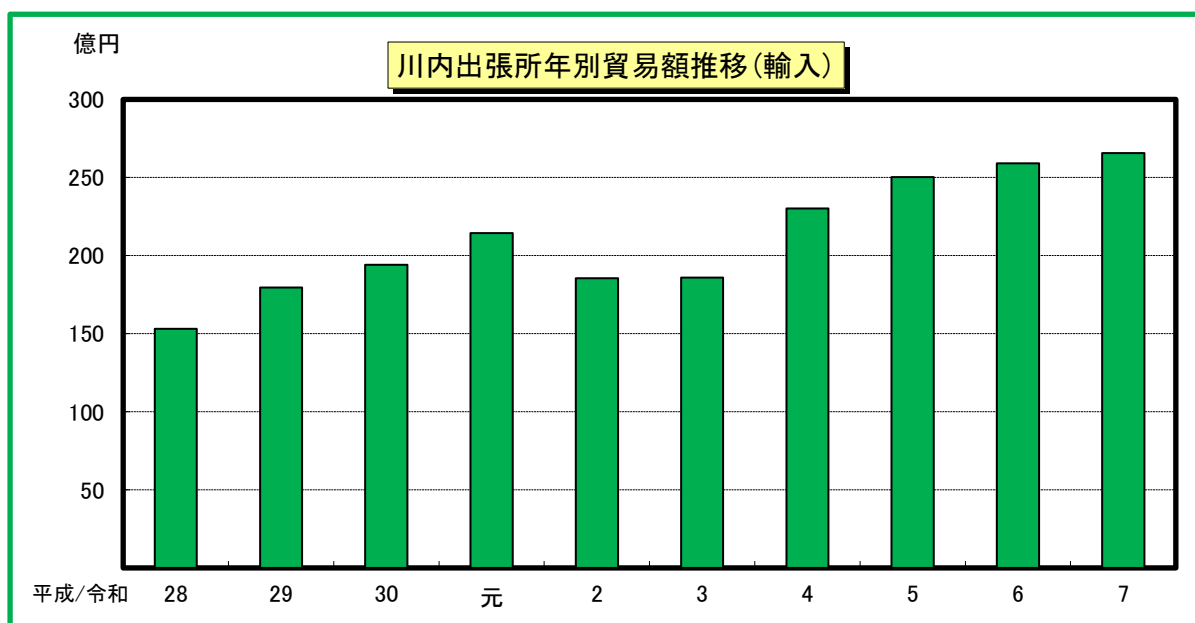
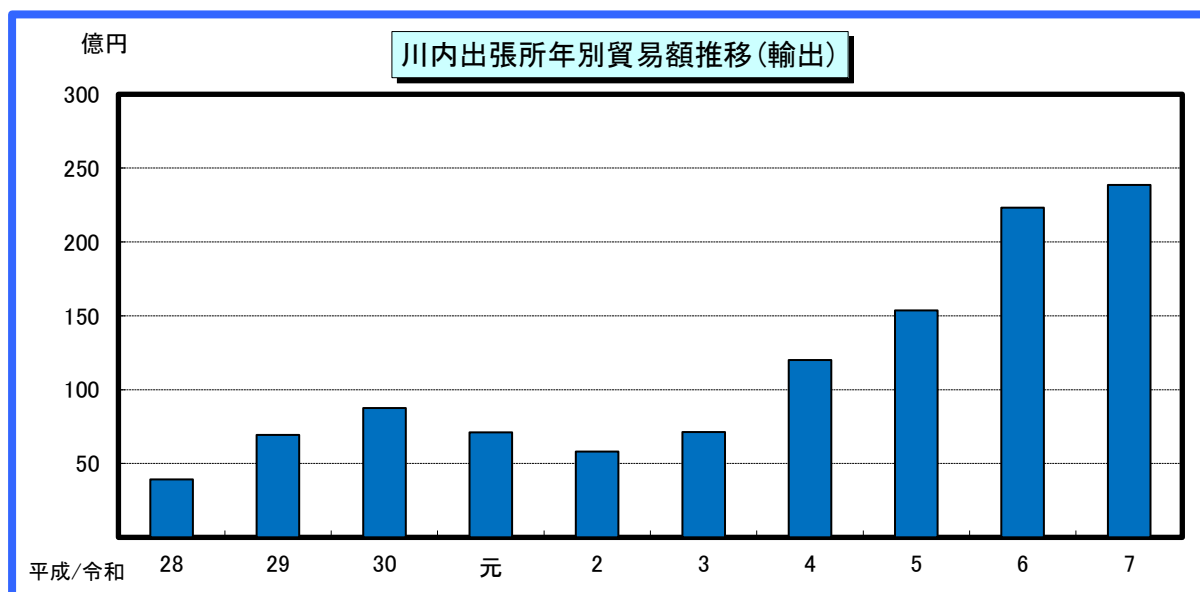
区分	輸 出		輸 入	
	価額	前年比	価額	前年比
平成 28 年	20,556	65.7%	117,286	72.0%
平成 29 年	26,035	126.7%	132,720	113.2%
平成 30 年	27,362	105.1%	142,888	107.7%
令和 元 年	28,424	103.9%	138,846	97.2%
令和 2 年	25,681	90.4%	125,360	90.3%
令和 3 年	32,814	127.8%	164,778	131.4%
令和 4 年	23,906	72.9%	229,339	139.2%
令和 5 年	43,168	180.6%	215,041	93.8%
令和 6 年	41,766	96.8%	195,312	90.8%
令和 7 年	40,503	97.0%	186,043	95.3%



◎川内出張所貿易額推移

(単位：百万円)

区分	輸 出		輸 入	
	価額	前年比	価額	前年比
平成 28 年	3,923	69.3%	15,319	69.7%
平成 29 年	6,940	176.9%	17,956	117.2%
平成 30 年	8,767	126.3%	19,409	108.1%
令和 元 年	7,109	81.1%	21,438	110.5%
令和 2 年	5,818	81.8%	18,545	86.5%
令和 3 年	7,128	122.5%	18,589	100.2%
令和 4 年	12,007	168.5%	23,025	123.9%
令和 5 年	15,368	128.0%	25,021	108.7%
令和 6 年	22,329	145.3%	25,902	103.5%
令和 7 年	23,872	106.9%	26,562	102.5%



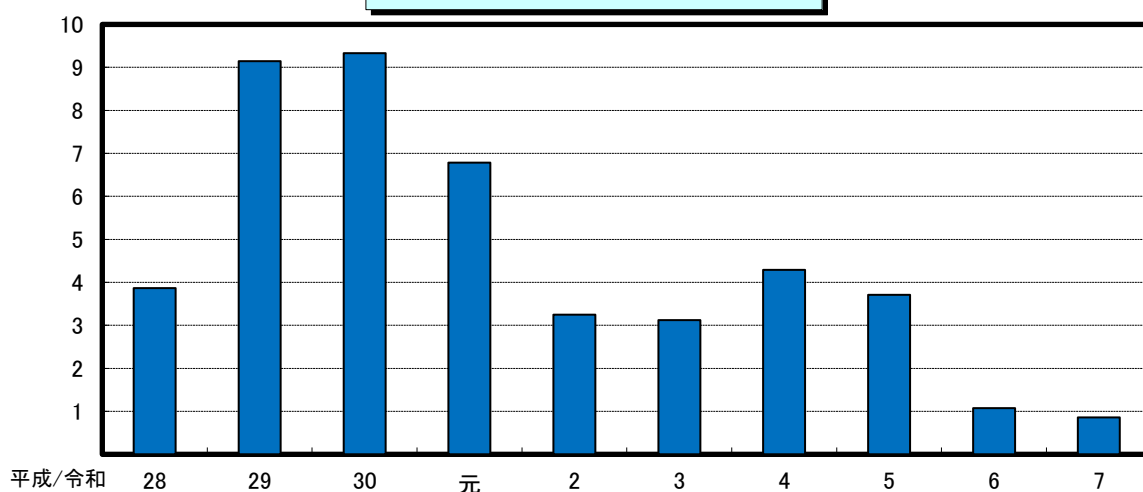
◎枕崎出張所貿易額推移

(単位：百万円)

区分	輸 出		輸 入	
	価額	前年比	価額	前年比
平成 28 年	386	51.3%	5,108	82.0%
平成 29 年	914	2.4倍	8,252	161.6%
平成 30 年	933	102.1%	5,289	64.1%
令和 元 年	679	72.7%	5,869	111.0%
令和 2 年	325	47.9%	4,132	70.4%
令和 3 年	312	96.1%	3,817	92.4%
令和 4 年	429	137.4%	4,885	128.0%
令和 5 年	371	86.5%	7,413	151.7%
令和 6 年	107	28.9%	5,213	70.3%
令和 7 年	86	79.8%	5,412	103.8%

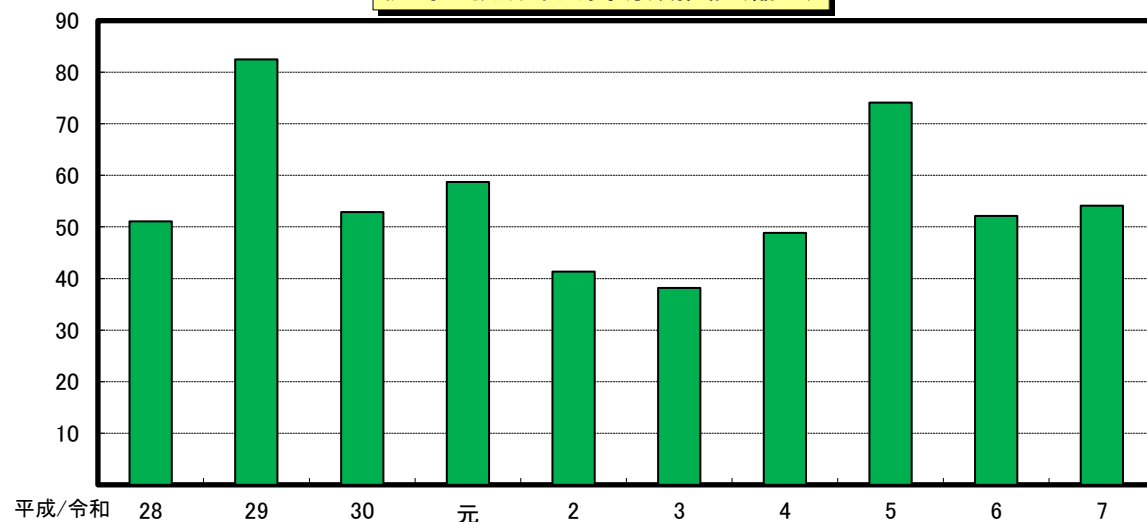
億円

枕崎出張所年別貿易額推移(輸出)



億円

枕崎出張所年別貿易額推移(輸入)



◎鹿児島税関支署〔管内主要輸出品〕表

〔令和7年分〕

(単位:千円)

品 名	単位	当 年 分				
		数量	価額	前年比		構成比
				数量	価額	
総額			95,450,183		141.7%	100.0%
食料品及び動物			4,595,811		89.4%	4.8%
魚介類及び同調製品	MT	5,449	3,207,195	102.4%	118.9%	3.4%
魚介類	MT	5,420	3,129,671	102.6%	119.6%	3.3%
果実及び野菜	KG	854,977	336,502	73.6%	74.3%	0.4%
野菜	KG	837,499	314,617	73.4%	73.6%	0.3%
コーヒー・茶・ココア・香辛料類	MT	178	279,138	80.9%	160.8%	0.3%
茶	MT	178	279,138	80.9%	161.3%	0.3%
飼料	MT	2,703	574,429	137.0%	67.0%	0.6%
配合飼料（ペットフードを含む）	MT	1,103	544,032	55.9%	63.5%	0.6%
原材料			16,339,619		95.0%	17.1%
原皮及び毛皮（未仕上）	MT	12,081	789,882	99.9%	89.6%	0.8%
木材及びコルク			11,062,687		109.9%	11.6%
木材			11,056,471		109.8%	11.6%
パルプ及び古紙	MT	49,421	3,145,760	83.6%	70.0%	3.3%
粗鉱物	MT	22,052	577,864	88.9%	90.1%	0.6%
金属鉱及びくず	MT	13,105	737,039	75.1%	71.9%	0.8%
化学製品			1,013,289		63.8%	1.1%
元素及び化合物			392,983		47.1%	0.4%
無機化合物	MT	820	323,813	46.1%	42.7%	0.3%
肥料	MT	16,215	243,531	142.6%	135.0%	0.3%
プラスチック	MT	4,731	278,245	57.4%	61.2%	0.3%
ポリエチレン	MT	3,633	204,221	53.2%	59.2%	0.2%
原料別製品			30,819,012		124.8%	32.3%
ゴム製品	MT	39,867	25,608,048	145.8%	139.2%	26.8%
ゴム加工材料	MT	285	198,584	99.3%	94.7%	0.2%
ゴムタイヤ及びチューブ	KG	39,582,344	25,406,894	146.3%	139.7%	26.6%
紙類及び同製品	MT	29,347	3,614,156	78.5%	77.2%	3.8%
紙及び板紙	MT	29,322	3,590,612	78.5%	76.8%	3.8%
非金属鉱物製品			1,162,563		93.5%	1.2%
金属製品			362,438		119.6%	0.4%
手道具類及び機械用工具	KG	10,129	334,904	100.6%	117.4%	0.4%
機械類及び輸送用機器			13,521,283		132.0%	14.2%
一般機械			1,440,436		111.5%	1.5%
原動機	KG	1,024,437	423,123	123.3%	154.1%	0.4%
農業用機械			243,880		97.2%	0.3%
半導体等製造装置	KG	68,730	243,879	全増	全増	0.3%
電気機器			11,329,905		144.5%	11.9%
自動車用等の電気機器			11,273,792		145.4%	11.8%
輸送用機器			750,942		67.5%	0.8%
自動車	NO	426	236,941	185.2%	198.7%	0.2%
自動車の部分品	KG	2,092,695	482,593	149.4%	150.6%	0.5%
雑製品			274,298		148.9%	0.3%
その他の雑製品			243,464		133.4%	0.3%
特殊取扱品			28,616,516		3.6倍	30.0%
再輸出品			28,616,516		3.6倍	30.0%

◎鹿児島税関支署〔管内主要輸入品〕表

[令和7年分]

(単位:千円)

品名	単位	当 年 分				
		数量	価額	前年比		構成比
				数量	価額	
総額			1,870,002,416		87.6%	100.0%
食料品及び動物			218,381,484		92.1%	11.7%
生きた動物	NO	3,656	6,658,505	73.5%	62.3%	0.4%
酪農品及び鳥卵	MT	5,847	1,297,164	111.9%	159.0%	0.1%
ミルク及びクリーム	MT	5,843	1,295,616	112.0%	159.4%	0.1%
魚介類及び同調製品	MT	27,137	9,334,233	103.2%	104.3%	0.5%
魚介類	KG	26,613,916	8,806,871	103.8%	107.2%	0.5%
穀物及び同調製品	MT	3,131,168	130,079,614	100.6%	98.9%	7.0%
小麦及びメスリン	MT	157,760	6,735,813	112.2%	105.6%	0.4%
米	MT	114,757	14,309,761	111.3%	108.6%	0.8%
大麦及びはだか麦	MT	250,175	10,176,001	101.5%	94.5%	0.5%
とうもろこし	MT	2,575,819	97,369,248	100.3%	99.0%	5.2%
果実及び野菜	KG	27,226,087	4,189,205	118.0%	110.9%	0.2%
野菜	KG	24,985,371	3,588,228	117.1%	109.7%	0.2%
飼料	MT	1,265,931	66,069,047	100.3%	82.0%	3.5%
植物性油かす	MT	647,151	35,363,873	89.5%	77.1%	1.9%
魚介類の粉、ミール及びペレット	MT	24,463	5,374,796	69.8%	58.8%	0.3%
原材料			28,029,301		124.2%	1.5%
採油用の種・ナット及び核	MT	21,816	1,549,281	96.8%	87.1%	0.1%
大豆	MT	21,583	1,535,901	100.4%	89.6%	0.1%
生ゴム	MT	50,966	15,686,076	105.1%	111.8%	0.8%
天然ゴム	MT	43,724	13,046,777	107.5%	116.7%	0.7%
合成ゴム	MT	7,239	2,638,774	93.7%	92.8%	0.1%
金属鉱及びくず	MT	3,973	7,722,433	2.3倍	191.6%	0.4%
その他の動植物性原材料			1,301,403		154.5%	0.1%
鉱物性燃料			1,574,156,128		87.0%	84.2%
石油及び同製品			1,561,187,830		86.9%	83.5%
原油及び粗油	KL	22,378,365	1,560,784,559	99.3%	87.0%	83.5%
天然ガス及び製造ガス	MT	139,050	12,942,786	105.3%	101.0%	0.7%
石油ガス類	MT	139,050	12,942,786	105.3%	101.0%	0.7%
化学製品			19,609,351		89.4%	1.0%
元素及び化合物			10,675,123		93.2%	0.6%
有機化合物			5,638,851		90.4%	0.3%
無機化合物	MT	33,353	5,036,272	103.5%	96.5%	0.3%
医薬品	KG	4,355,489	1,783,557	77.3%	75.2%	0.1%
プラスチック	MT	8,616	1,844,747	103.2%	97.0%	0.1%
その他の化学製品	MT	20,461	2,734,345	82.8%	84.0%	0.1%
原料別製品			21,839,794		91.3%	1.2%
ゴム製品	MT	4,282	2,004,278	83.7%	81.3%	0.1%
木製品及びコルク製品（除家具）			10,866,278		87.7%	0.6%
パルプウッド等	MT	354,334	9,261,407	89.5%	85.6%	0.5%
織物用糸及び繊維製品			3,540,544		120.4%	0.2%
金属製品			3,523,690		87.3%	0.2%
機械類及び輸送用機器			2,886,975		41.2%	0.2%
電気機器			1,597,968		53.1%	0.1%
雑製品			2,202,592		117.8%	0.1%
その他の雑製品			1,253,405		128.5%	0.1%
特殊取扱品			2,027,443		21.2%	0.1%
再輸入品			1,998,568		20.9%	0.1%

(単位：千円)

地域(国)別	当 年 分		
	価 額	前年比	構成比
総額	95,450,183	141.7%	100.0%
アジア	49,329,876	130.3%	51.7%
大韓民国	4,716,951	80.0%	4.9%
中華人民共和国	15,206,791	66.0%	15.9%
台湾	22,880,111	14.5倍	24.0%
香港	42,137	118.4%	0.0%
ベトナム	2,715,553	157.3%	2.8%
タイ	1,382,292	64.6%	1.4%
シンガポール	327,229	106.7%	0.3%
マレーシア	226,483	133.5%	0.2%
フィリピン	749,640	62.9%	0.8%
インドネシア	237,324	69.4%	0.2%
カンボジア	714,159	55.0%	0.7%
インド	26,377	30.8%	0.0%
パキスタン	85,212	2.5倍	0.1%
大洋州	1,319,426	122.6%	1.4%
オーストラリア	1,081,194	121.1%	1.1%
ミクロネシア	169,474	102.5%	0.2%
パラオ	64,042	全増	0.1%
北米	28,442,279	169.4%	29.8%
カナダ	27,827	99.2%	0.0%
アメリカ合衆国	28,414,452	169.5%	29.8%
中南米	5,943,856	2.3倍	6.2%
メキシコ	5,929,891	2.3倍	6.2%
ペルー	13,965	全増	0.0%
西欧	784,948	90.0%	0.8%
デンマーク	327,533	113.7%	0.3%
英国	19,999	60.9%	0.0%
オランダ	356,838	136.0%	0.4%
フランス	68,397	2.4倍	0.1%
中東欧・ロシア等	197,705	44.6%	0.2%
ハンガリー	122,074	36.0%	0.1%
ブルガリア	25,664	2.1倍	0.0%
モルドバ	49,187	89.9%	0.1%
中東	9,344,769	120.4%	9.8%
イラク	988,171	全増	1.0%
サウジアラビア	966,426	2.3倍	1.0%
クウェート	377,652	96.0%	0.4%
カタール	220,167	55.9%	0.2%
オマーン	328,774	91.3%	0.3%
アラブ首長国連邦	6,463,579	105.0%	6.8%
アフリカ	87,324	13.7倍	0.1%
ナイジェリア	71,295	29.6倍	0.1%

◎鹿児島税関支署管内 輸入地域(国)別表

[令和7年分]

(単位：千円)

地域(国)別	当 年 分		
	価 額	前年比	構成比
総額	1,870,002,416	87.6%	100.0%
アジア	122,369,100	81.9%	6.5%
大韓民国	6,112,786	95.2%	0.3%
中華人民共和国	55,523,992	72.8%	3.0%
台湾	5,644,280	104.8%	0.3%
香港	366,468	3.6倍	0.0%
ベトナム	11,673,244	103.7%	0.6%
タイ	5,523,783	68.1%	0.3%
シンガポール	3,113,593	120.3%	0.2%
マレーシア	2,117,569	71.9%	0.1%
ブルネイ	110,972	102.5%	0.0%
フィリピン	2,438,829	113.8%	0.1%
インドネシア	22,718,343	100.6%	1.2%
カンボジア	5,399,306	53.5%	0.3%
インド	1,338,967	2.1倍	0.1%
パキスタン	42,493	77.2%	0.0%
スリランカ	206,584	29.5%	0.0%
大洋州	33,838,980	100.3%	1.8%
オーストラリア	27,708,290	85.0%	1.5%
パプアニューギニア	4,653,992	殆全増	0.2%
ニュージーランド	1,446,639	136.4%	0.1%
ミクロネシア	30,059	98.6%	0.0%
北米	239,513,400	177.6%	12.8%
カナダ	12,904,900	174.0%	0.7%
アメリカ合衆国	226,608,500	177.8%	12.1%
中南米	46,752,581	79.2%	2.5%
エクアドル	31,953,224	2.3倍	1.7%
ペルー	2,085,179	69.0%	0.1%
チリ	1,569,680	71.8%	0.1%
ブラジル	11,081,463	46.6%	0.6%
アルゼンチン	30,051	1.5%	0.0%
西欧	3,275,784	74.4%	0.2%
デンマーク	75,835	69.4%	0.0%
英国	306,299	120.1%	0.0%
オランダ	266,304	110.3%	0.0%
ベルギー	59,654	28.5%	0.0%
フランス	208,296	58.5%	0.0%
ドイツ	385,213	33.8%	0.0%
ポルトガル	176,425	58.2%	0.0%
スペイン	422,510	146.1%	0.0%
イタリア	1,119,938	117.9%	0.1%
フィンランド	32,819	32.4%	0.0%
トルコ	178,886	73.0%	0.0%
中東欧・ロシア等	788,016	27.5%	0.0%
ポーランド	338,372	87.4%	0.0%
ハンガリー	124,507	88.7%	0.0%
ブルガリア	37,582	95.6%	0.0%
ウクライナ	199,244	9.1%	0.0%
中東	1,423,341,723	81.4%	76.1%
サウジアラビア	633,213,787	76.8%	33.9%
クウェート	207,907,651	84.3%	11.1%
カタール	27,872,143	3.0倍	1.5%
オマーン	17,586,898	13.7倍	0.9%
アラブ首長国連邦	536,755,584	80.5%	28.7%
アフリカ	122,832	42.1%	0.0%
エジプト	44,587	70.7%	0.0%

◎鹿児島税関支署管内官署別主要輸出入品表（１）〔令和７年分〕

（単位：千円）

区分	輸 出							輸 入						
	品 名	単 位	数 量	価 額	前年比		構成比	品 名	単 位	数 量	価 額	前年比		構成比
					数 量	価 額						数 量	価 額	
鹿児島税関支署	総額			30,754,782		10.3倍	100.0%	総額			1,645,167,807		86.8%	100.0%
	食料品及び動物			1,355,081		157.9%	4.4%	食料品及び動物			66,383,730		90.4%	4.0%
	魚介類及び同調製品	MT	696	1,348,878	49.7%	158.6%	4.4%	酪農品及び鳥卵	MT	1,191	302,306	155.5%	2.4倍	0.0%
	魚介類	MT	696	1,348,878	49.7%	158.6%	4.4%	ミルク及びクリーム	MT	1,191	302,306	155.5%	2.4倍	0.0%
	原材料			574,298		67.7%	1.9%	魚介類及び同調製品	MT	1,693	3,629,148	87.9%	101.0%	0.2%
	金属鉱及びくず	MT	12,594	574,298	75.3%	67.7%	1.9%	魚介類	KG	1,292,262	3,180,447	95.1%	108.6%	0.2%
	化学製品			347,564		43.8%	1.1%	魚介類の調製品	MT	400	448,701	70.7%	67.4%	0.0%
	元素及び化合物			323,813		42.7%	1.1%	穀物及び同調製品	MT	1,060,656	46,014,629	94.9%	92.0%	2.8%
	無機化合物	MT	820	323,813	46.1%	42.7%	1.1%	小麦及びメスリン	MT	24,003	1,022,040	85.7%	80.4%	0.1%
	医薬品	KG	266	12,392	54.4%	76.9%	0.0%	米	MT	55,818	6,904,992	94.2%	92.0%	0.4%
	原料別製品			178,167		155.9%	0.6%	大麦及びはだか麦	MT	119,828	4,952,344	95.7%	88.8%	0.3%
	紙類及び同製品	MT	1,275	145,605	178.6%	172.5%	0.5%	とうもろこし	MT	851,666	32,756,782	95.5%	93.6%	2.0%
	紙及び板紙	MT	1,275	145,605	178.6%	172.5%	0.5%	こうりゃん（飼料用）	MT	4,101	164,254	57.4%	47.5%	0.0%
	非金属鉱物製品			19,295		81.9%	0.1%	果実及び野菜	KG	10,677,010	1,414,700	117.5%	119.0%	0.1%
	ガラス及び同製品			19,295		81.9%	0.1%	野菜	KG	10,595,180	1,392,614	117.0%	118.7%	0.1%
	機械類及び輸送用機器			167,451		46.5%	0.5%	飼料	MT	388,859	15,022,947	103.5%	81.1%	0.9%
	一般機械			153,507		2.3倍	0.5%	植物性油かす	MT	262,151	11,927,047	80.3%	73.2%	0.7%
	原動機	KG	14,839	110,673	5.9倍	3.5倍	0.4%	原材料			2,486,011		79.6%	0.2%
	加熱用・冷却用機器			18,177		66.0%	0.1%	採油用の種・ナット及び核	MT	15,007	1,051,972	86.7%	76.0%	0.1%
	ポンプ及び遠心分離機			15,179		7.3倍	0.0%	大豆	MT	15,007	1,051,972	86.7%	76.0%	0.1%
	電気機器			13,944		46.5%	0.0%	木材及びコルク			497,004		77.5%	0.0%
	重電機器			11,996		全増	0.0%	粗鉱物	MT	13,543	172,569	110.9%	97.1%	0.0%
	特殊取扱品			28,132,221		全増	91.5%	金属鉱及びくず	MT	2,068	553,778	2.7倍	60.3%	0.0%
	再輸出品			28,132,221		全増	91.5%	非鉄卑金属くず	MT	460	486,582	60.2%	58.1%	0.0%
								その他の動植物性原材料			210,688		全増	0.0%
								植物性原材料			210,688		全増	0.0%
								鉱物性燃料			1,573,918,371		87.0%	95.7%
								石油及び同製品			1,561,180,983		86.9%	94.9%
								原油及び粗油	KL	22,378,365	1,560,784,559	99.3%	87.0%	94.9%
								石油製品			396,424		21.2%	0.0%
								天然ガス及び製造ガス	MT	138,431	12,737,388	105.4%	101.5%	0.8%
								石油ガス類	MT	138,431	12,737,388	105.4%	101.5%	0.8%
								化学製品			173,828		15.0%	0.0%
								特殊取扱品			1,871,585		19.7%	0.1%
								再輸入品			1,842,710		19.4%	0.1%
鹿児島空港出張所	総額			235,291		119.6%	100.0%	総額			6,816,517		62.5%	100.0%
	化学製品			18,857		122.7%	8.0%	食料品及び動物			6,658,505		62.3%	97.7%
	精油・香料及び化粧品類	MT	5	18,857	125.0%	124.9%	8.0%	生きた動物	NO	3,656	6,658,505	73.5%	62.3%	97.7%
	くつずみ及びクレンザー類	MT	4	15,734	100.0%	147.7%	6.7%	馬	NO	484	828,137	132.2%	134.8%	12.1%
	機械類及び輸送用機器			205,577		113.5%	87.4%	機械類及び輸送用機器			153,196		80.4%	2.2%
	一般機械			193,475		115.8%	82.2%	輸送用機器			149,808		80.2%	2.2%
	電気機器			12,102		89.0%	5.1%	航空機類	MT	1	149,274	50.0%	80.1%	2.2%
	重電機器			12,102		89.0%	5.1%							
	特殊取扱品			10,857		全増	4.6%							
	再輸出品			10,857		全増	4.6%							

◎鹿児島税関支署管内官署別主要輸出入品表（２）〔令和７年分〕

（単位：千円）

輸 出										輸 入									
区分	品 名	単位	数 量	価 額	前年比		構成比	品 名	単位	数 量	価 額	前年比		構成比					
					数量	価 額						数量	価 額						
志布志出張所	総額			40,502,739		97.0%	100.0%	総額			186,043,318		95.3%	100.0%					
	食料品及び動物			3,069,889		74.8%	7.6%	食料品及び動物			136,257,247		95.2%	73.2%					
	魚介類及び同調製品	MT	4,533	1,769,503	120.7%	102.5%	4.4%	酪農品及び鳥卵	MT	4,656	994,858	104.4%	144.4%	0.5%					
	魚介類	MT	4,504	1,691,979	121.0%	102.3%	4.2%	ミルク及びバクリーム	MT	4,652	993,310	104.5%	144.8%	0.5%					
	果実及び野菜	KG	850,977	334,107	73.3%	73.9%	0.8%	穀物及び同調製品	MT	2,070,332	84,042,188	103.8%	103.2%	45.2%					
	野菜	KG	833,499	312,222	73.1%	73.1%	0.8%	小麦及びメスリン	MT	133,757	5,713,773	118.8%	111.9%	3.1%					
	コーヒー・茶・ココア・香辛料類	MT	178	279,138	80.9%	160.8%	0.7%	米	MT	58,935	7,403,348	134.4%	130.4%	4.0%					
	茶	MT	178	279,138	80.9%	161.3%	0.7%	大麦及びはだか麦	MT	130,347	5,223,657	107.6%	100.7%	2.8%					
	飼料	MT	2,668	537,902	136.8%	64.5%	1.3%	とうもろこし	MT	1,724,153	64,612,466	102.8%	101.9%	34.7%					
	配合飼料（ペットフードを含む）	MT	1,068	507,505	54.8%	60.8%	1.3%	こうりゃん（飼料用）	MT	5,301	221,358	14.0%	11.9%	0.1%					
	飲料及びたばこ			101,317		79.2%	0.3%	果実及び野菜	KG	15,796,986	2,405,945	119.6%	109.4%	1.3%					
	飲料	KL	530	101,317	92.8%	79.2%	0.3%	果実	KG	1,655,803	363,025	142.6%	133.9%	0.2%					
	原材料			8,889,811		102.9%	21.9%	野菜	KG	14,141,183	2,042,920	117.4%	106.0%	1.1%					
	原皮及び毛皮（未仕上）	MT	10,484	669,605	97.7%	86.7%	1.7%	糖類及び同調製品・はちみつ	MT	10,698	374,099	119.5%	78.6%	0.2%					
	木材及びコルク			7,393,909		109.1%	18.3%	糖みつ	MT	9,998	300,697	122.3%	76.6%	0.2%					
	木材			7,387,693		109.0%	18.2%	飼料	MT	851,113	48,059,711	99.0%	83.0%	25.8%					
	粗鉱物	MT	22,052	577,864	89.5%	91.0%	1.4%	ふすま	MT	10,157	319,909	54.8%	44.2%	0.2%					
	金属鉱及びくず	MT	409	125,371	59.9%	72.0%	0.3%	植物性油かす	MT	382,455	23,235,580	97.0%	78.9%	12.5%					
	化学製品			107,164		59.5%	0.3%	魚介類の粉、ミール及びベレット	MT	13,369	3,056,950	62.4%	54.4%	1.6%					
	原料別製品			26,089,448		136.7%	64.4%	原材料			17,828,116		112.9%	9.6%					
	ゴム製品	MT	39,867	25,605,478	145.8%	139.2%	63.2%	採油用の種・ナット及び核	MT	6,274	431,840	126.7%	121.7%	0.2%					
	ゴム加工材料	MT	285	198,584	99.3%	94.7%	0.5%	大豆	MT	6,041	418,460	154.4%	143.9%	0.2%					
	ゴムタイヤ及びチューブ	KG	39,582,344	25,406,894	146.3%	139.7%	62.7%	生ゴム	MT	50,965	15,684,592	105.1%	111.8%	8.4%					
	紙類及び同製品	MT	3,334	453,747	65.5%	68.8%	1.1%	天然ゴム	MT	43,724	13,046,777	107.5%	116.7%	7.0%					
	紙及び板紙	MT	3,309	430,203	65.1%	65.9%	1.1%	合成ゴム	MT	7,238	2,637,290	93.7%	92.7%	1.4%					
	機械類及び輸送用機器			1,606,268		103.6%	4.0%	木材及びコルク			297,661		100.6%	0.2%					
	一般機械			894,549		128.6%	2.2%	その他の動植物性原材料			993,417		137.4%	0.5%					
	原動機	KG	1,009,598	312,450	121.9%	128.6%	0.8%	動物性原材料	MT	1,253	767,582	129.8%	154.6%	0.4%					
	農業用機械			243,880		98.0%	0.6%	植物性原材料			225,835		99.7%	0.1%					
	半導体等製造装置	KG	68,730	243,879	全増	全増	0.6%	動植物性油脂	MT	3,463	739,915	95.1%	85.1%	0.4%					
	輸送用機器			709,691		85.1%	1.8%	動物性油脂	MT	1,055	245,583	73.8%	53.7%	0.1%					
	自動車	NO	426	236,941	185.2%	198.7%	0.6%	加工油脂及びろう	MT	1,914	376,105	105.9%	121.1%	0.2%					
	自動車の部分品	KG	2,058,055	471,956	151.1%	154.5%	1.2%	化学製品			17,464,718		93.9%	9.4%					
	雑製品			140,358		2.5倍	0.3%	元素及び化合物			10,217,951		93.4%	5.5%					
	その他の雑製品			109,524		197.1%	0.3%	有機化合物			5,347,123		90.4%	2.9%					
	特殊取扱品			433,318		5.5%	1.1%	無機化合物	MT	31,765	4,870,828	104.6%	97.0%	2.6%					
	再輸出品			433,318		5.5%	1.1%	染料・なめし剤及び着色剤	KG	1,316,778	1,080,421	133.0%	105.2%	0.6%					
								医薬品	KG	3,792,989	1,668,045	67.8%	71.9%	0.9%					
								プロビタミン及びビタミン	KG	1,004,500	1,057,120	66.4%	63.8%	0.6%					
								肥料	MT	10,194	782,458	141.1%	139.6%	0.4%					
								プラスチック	MT	7,539	1,483,605	111.7%	101.6%	0.8%					
								ポリエチレン	MT	3,819	744,117	113.6%	107.2%	0.4%					
								合成樹脂	MT	1,302	219,633	130.6%	124.3%	0.1%					
								その他の化学製品	MT	11,913	1,836,083	80.8%	87.8%	1.0%					
								でん粉	MT	445	369,426	98.2%	99.9%	0.2%					
								原料別製品			10,402,931		97.0%	5.6%					
								ゴム製品	MT	4,113	1,913,406	83.0%	80.8%	1.0%					
								ゴム加工材料	MT	956	304,471	113.7%	112.2%	0.2%					
								木製品及びコルク製品（除家具）			396,471		87.7%	0.2%					
								紙類及び同製品	MT	4,191	623,831	92.2%	90.9%	0.3%					
								紙及び板紙	MT	3,462	414,322	93.2%	93.7%	0.2%					
								織物用糸及び繊維製品			3,382,412		122.3%	1.8%					
								鉄鋼	MT	5,395	699,038	93.4%	86.2%	0.4%					
								鉄鋼の棒・形鋼及び線	MT	5,376	686,651	93.6%	86.5%	0.4%					
								金属製品			3,325,873		92.4%	1.8%					
								機械類及び輸送用機器			1,583,942		33.4%	0.9%					
								一般機械			685,064		129.8%	0.4%					
								電気機器			666,392		54.1%	0.4%					
								半導体等電子部品			410,374		52.6%	0.2%					
								輸送用機器			232,486		7.8%	0.1%					
								雑製品			1,424,056		108.2%	0.8%					
								家具	KG	637,729	323,489	107.7%	111.1%	0.2%					
								その他の雑製品			829,628		119.7%	0.4%					
								プラスチック製品	KG	697,949	406,222	118.0%	107.7%	0.2%					

◎鹿児島税関支署管内官署別主要輸出入品表（３）〔令和７年分〕

（単位：千円）

区分	輸 出							輸 入						
	品 名	単 位	数 量	価 額	前年比		構成比	品 名	単 位	数 量	価 額	前年比		構成比
					数 量	価 額						数 量	価 額	
川内出張所	総額			23,871,838		106.9%	100.0%	総額			26,562,327		102.5%	100.0%
	食料品及び動物			130,969		113.9%	0.5%	食料品及び動物			3,705,585		77.3%	14.0%
	原材料			6,875,510		89.2%	28.8%	魚介類及び同調製品	MT	445	162,904	3.3倍	2.9倍	0.6%
	原皮及び毛皮（未仕上）	MT	1,597	120,277	117.1%	110.5%	0.5%	果実及び野菜	KG	752,091	368,560	96.9%	94.7%	1.4%
	木材及びコルク			3,668,778		111.5%	15.4%	果実	KG	503,083	215,866	94.8%	98.7%	0.8%
	木材			3,668,778		111.5%	15.4%	野菜	KG	249,008	152,694	101.2%	89.5%	0.6%
	パルプ及び古紙	MT	44,717	3,049,085	85.4%	70.7%	12.8%	飼料	MT	25,959	2,986,389	96.2%	73.0%	11.2%
	動植物性油脂	MT	520	67,645	全増	全増	0.3%	植物性油かす	MT	2,545	201,246	135.2%	152.1%	0.8%
	加工油脂及びろう	MT	520	67,645	全増	全増	0.3%	魚介類の粉、ミール及びベレット	MT	11,094	2,317,846	81.5%	65.9%	8.7%
	化学製品			539,704		90.0%	2.3%	原材料			7,713,690		2.1倍	29.0%
	元素及び化合物			68,255		90.9%	0.3%	粗鉱物	MT	6,878	304,862	109.3%	98.6%	1.1%
	有機化合物			68,255		90.9%	0.3%	粗鉱物（除りん鉱石）	MT	6,878	304,862	109.3%	98.6%	1.1%
	肥料	MT	9,408	151,418	193.3%	176.5%	0.6%	金属鉱及びくず	MT	1,905	7,168,655	196.2%	2.3倍	27.0%
	プラスチック	MT	4,531	267,783	61.1%	66.3%	1.1%	非鉄卑金属くず	MT	259	447,270	99.2%	91.2%	1.7%
	ポリエチレン	MT	3,508	197,664	51.3%	57.3%	0.8%	鉱物性燃料			159,868		81.3%	0.6%
	その他の化学製品	MT	277	52,248	147.3%	148.6%	0.2%	天然ガス及び製造ガス	MT	469	159,868	82.1%	81.3%	0.6%
	原料別製品			4,548,538		83.2%	19.1%	石油ガス類	MT	469	159,868	82.1%	81.3%	0.6%
	紙類及び同製品	MT	24,738	3,014,804	78.4%	76.5%	12.6%	化学製品			1,970,805		90.8%	7.4%
	紙及び板紙	MT	24,738	3,014,804	78.4%	76.5%	12.6%	元素及び化合物			349,410		78.2%	1.3%
	非金属鉱物製品			1,142,091		93.8%	4.8%	有機化合物			291,728		91.5%	1.1%
	金属製品			345,040		120.9%	1.4%	プラスチック	MT	867	299,262	117.6%	114.5%	1.1%
	手道具類及び機械用工具	KG	10,129	334,904	100.6%	117.4%	1.4%	ポリエチレン	MT	841	286,446	118.8%	118.9%	1.1%
	機械類及び輸送用機器			11,509,793		141.2%	48.2%	その他の化学製品	MT	8,512	894,076	86.3%	77.9%	3.4%
	一般機械			198,905		55.2%	0.8%	原料別製品			11,376,042		87.8%	42.8%
	加熱用・冷却用機器			64,208		45.3倍	0.3%	木製品及びコルク製品（除家具）			10,434,882		87.4%	39.3%
	電気機器			11,300,251		145.4%	47.3%	パルプウッド等	MT	354,297	9,254,572	89.5%	85.6%	34.8%
	自動車用等の電気機器			11,273,292		145.4%	47.2%	木製建具及び建築用木工品	KG	3,876,313	1,149,773	117.7%	111.8%	4.3%
	雑製品			133,940		106.4%	0.6%	紙類及び同製品	MT	314	156,587	82.2%	90.9%	0.6%
	その他の雑製品			133,940		106.4%	0.6%	織物用糸及び織雑製品			158,132		90.6%	0.6%
	プラスチック製品	KG	58,072	125,414	102.6%	99.9%	0.5%	非金属鉱物製品			150,749		89.7%	0.6%
								鉄銅	MT	508	209,024	96.6%	114.3%	0.8%
								鉄銅の棒・形鋼及び線	MT	508	208,403	96.6%	114.0%	0.8%
								金属製品			172,162		74.5%	0.6%
								機械類及び輸送用機器			993,108		66.5%	3.7%
								電気機器			820,066		60.1%	3.1%
								半導体等電子部品			372,823		129.6%	1.4%
								雑製品			629,564		114.3%	2.4%
								家具	KG	425,439	272,299	124.6%	121.6%	1.0%
								その他の雑製品			275,541		98.5%	1.0%
								プラスチック製品	KG	454,497	222,403	106.2%	95.6%	0.8%
枕崎出張所	総額			85,533		79.8%	100.0%	総額			5,412,447		103.8%	100.0%
	食料品及び動物			39,872		66.3%	46.6%	食料品及び動物			5,376,417		104.4%	99.3%
	魚介類及び同調製品	MT	172	39,872	126.5%	66.3%	46.6%	魚介類及び同調製品	MT	24,754	5,376,417	102.8%	104.4%	99.3%
	魚介類	MT	172	39,872	126.5%	66.3%	46.6%	魚介類	KG	24,756,025	5,376,417	102.8%	104.4%	99.3%
	鉱物性燃料			9,180		68.7%	10.7%	機械類及び輸送用機器			30,059		64.6倍	0.6%
	石油及び同製品			9,180		68.7%	10.7%	一般機械			29,743		全増	0.5%
	石油製品			9,180		68.7%	10.7%	原動機	MT	0	29,743		全増	0.5%
	機械類及び輸送用機器			32,194		11.8倍	37.6%							
	輸送用機器			30,614		28.9倍	35.8%							
	航空機類			30,614		全増	35.8%							