

## 鹿児島税関支署 管内貿易概況（速報値）

令和 7 年上半期分

## 輸出

前年同期比(+23.3%)大幅増

## 輸入

前年同期比(▲7.7%)小幅減

## 輸出

「パルプ及び古紙」（前年同期比64.5%）、「紙類及び同製品」（同69.3%）などが減少したものの、「ゴム製品」（同161.6%）、「電気機器」（同2.3倍）、「木材及びコルク」（同123.4%）などが増加したことにより、総額では、341億02百万円(同123.3%)と2期ぶりの増加となった。

## 輸入

「生ゴム」（前年同期比121.2%）、「金属鉱及びくず」（同192.1%）などが増加したものの、「原油及び粗油」（同93.3%）、「再輸入品」（同3.1%）、「飼料」（同83.5%）などが減少したことにより、総額では、9,885億11百万円(同92.3%)と3期ぶりの減少となった。

## 管内動向

参照：付表1、2ページ

	貿易額	前年同期比	増減等
輸出額	341億02百万円	123.3 %	2期ぶりの増加
輸入額	9,885億11百万円	92.3 %	3期ぶりの減少

(注)百万円未満の価格は四捨五入、以下同じ。

## 輸出 参照：付表－8ページ

品名	輸出額	前年同期比	構成比	主な仕向国
ゴム製品	137億97百万円	161.6 %	40.5 %	アメリカ、アラブ首長国連邦、サウジアラビア
木材及びコルク	59億58百万円	123.4 %	17.5 %	中国、アメリカ、台湾
電気機器	51億17百万円	2.3 倍	15.0 %	メキシコ、アラブ首長国連邦、オーストラリア
紙類及び同製品	18億31百万円	69.3 %	5.4 %	韓国、ベトナム、台湾
パルプ及び古紙	15億20百万円	64.5 %	4.5 %	中国、韓国、台湾

## 輸入 参照：付表－9ページ

品名	輸入額	前年同期比	構成比	主な仕出国
原油及び粗油 (数量)	8,290億17百万円 1,148万kℓ	93.3 % 105.0 %	83.9 %	サウジアラビア、アラブ首長国連邦、クウェート
穀物及び同調製品	671億50百万円	97.1 %	6.8 %	アメリカ、オーストラリア、カナダ
飼料	356億33百万円	83.5 %	3.6 %	中国、ブラジル、アメリカ
生ゴム	79億03百万円	121.2 %	0.8 %	インドネシア、シンガポール、タイ
天然ガス及び製造ガス	68億79百万円	106.3 %	0.7 %	パプアニューギニア、オーストラリア、韓国

## 鹿児島税関支署

参照：付表－3ページ

	貿易額	前年同期比	増減等
輸 出 額	1 0 億 3 0 百万円	53.4 %	6 期連続の減少
輸 入 額	8, 7 4 8 億 6 3 百万円	92.4 %	3 期ぶりの減少

**輸出動向** 参照：付表－12ページ（上欄 左側）

品名	輸出額	前年同期比	構成比	主な仕向国
魚介類及び同調製品	4億55百万円	63.2 %	44.2 %	アメリカ、韓国、台湾
金属鉱及びくず	2億89百万円	82.3 %	28.1 %	韓国
元素及び化合物	1億44百万円	33.9 %	14.0 %	メキシコ、ハンガリー

**輸入動向** 参照：付表－12ページ（上欄 右側）

品名	輸入額	前年同期比	構成比	主な仕出国
原油及び粗油 (数量)	8,290億17百万円 1,148万kl	93.3 % 105.0 %	94.8 %	サウジアラビア、アラブ首長国連邦、クウェート
穀物及び同調製品	244億01百万円	94.6 %	2.8 %	アメリカ、オーストラリア、カナダ
飼料	89億31百万円	86.9 %	1.0 %	中国、インドネシア、ブラジル
天然ガス及び製造ガス	67億87百万円	106.8 %	0.8 %	パプアニューギニア、オーストラリア、韓国

## 鹿児島空港出張所

参照：付表－4ページ

	貿易額	前年同期比	増減等
輸 出 額	1 億 3 3 百万円	141.7 %	3 期連続の増加
輸 入 額	2 8 億 8 9 百万円	54.6 %	2 期連続の減少

**輸出動向** 参照：付表－12ページ（下欄 左側）

品名	輸出額	前年同期比	構成比	主な仕向国
一般機械	1億06百万円	141.1 %	80.0 %	アメリカ、英国、ニュージーランド
電気機器	12百万円	89.0 %	9.1 %	アメリカ

**輸入動向** 参照：付表－12ページ（下欄 右側）

品名	輸入額	前年同期比	構成比	主な仕出国
生きた動物	28億75百万円	56.6 %	99.5 %	カンボジア、ベトナム、フランス
輸送用機器	7百万円	3.5 %	0.2 %	アメリカ

## 志布志出張所

参照：付表－5ページ

	貿易額	前年同期比	増減等
輸 出 額	2 1 5 億 9 7 百万円	136.8 %	2 期ぶりの増加
輸 入 額	9 5 4 億 2 9 百万円	92.8 %	4 期連続の減少

輸出動向 参照：付表－13ページ（上欄 左側）

品名	輸出額	前年同期比	構成比	主な仕向国
ゴム製品	137億96百万円	161.6 %	63.9 %	アメリカ、アラブ首長国連邦、サウジアラビア
木材及びコルク	41億18百万円	123.6 %	19.1 %	中国、アメリカ、台湾
魚介類及び同調製品	9億10百万円	107.3 %	4.2 %	タイ、アメリカ、デンマーク

輸入動向 参照：付表－13ページ（上欄 右側）

品名	輸入額	前年同期比	構成比	主な仕出国
穀物及び同調製品	427億37百万円	98.6 %	44.8 %	アメリカ、オーストラリア、カナダ
飼料	250億97百万円	82.7 %	26.3 %	中国、ブラジル、アメリカ
生ゴム	79億02百万円	121.1 %	8.3 %	インドネシア、シンガポール、タイ

## 川内出張所

参照：付表－6ページ

	貿易額	前年同期比	増減等
輸 出 額	1 1 2 億 7 4 百万円	115.0 %	9 期連続の増加
輸 入 額	1 2 1 億 8 9 百万円	91.2 %	2 期連続の減少

輸出動向 参照：付表－13ページ（中欄 左側）

品名	輸出額	前年同期比	構成比	主な仕向国
電気機器	51億03百万円	2.3 倍	45.3 %	メキシコ、アラブ首長国連邦、オーストラリア
木材及びコルク	18億40百万円	122.8 %	16.3 %	中国、韓国
紙類及び同製品	15億33百万円	68.4 %	13.6 %	韓国、ベトナム、インドネシア

輸入動向 参照：付表－13ページ（中欄 右側）

品名	輸入額	前年同期比	構成比	主な仕出国
木製品及びコルク製品（除家具）	52億10百万円	76.0 %	42.7 %	ベトナム、ニュージーランド、フィリピン
金属鉱及びくず	23億47百万円	2.1 倍	19.3 %	アメリカ、台湾、マレーシア
飼料	16億05百万円	79.1 %	13.2 %	チリ、ベトナム、ペルー

## 枕崎出張所

参照：付表－7ページ

	貿易額	前年同期比	増減等
輸 出 額	6 7 百万円	142.9 %	5 期ぶりの増加
輸 入 額	3 1 億 4 1 百万円	124.2 %	3 期ぶりの増加

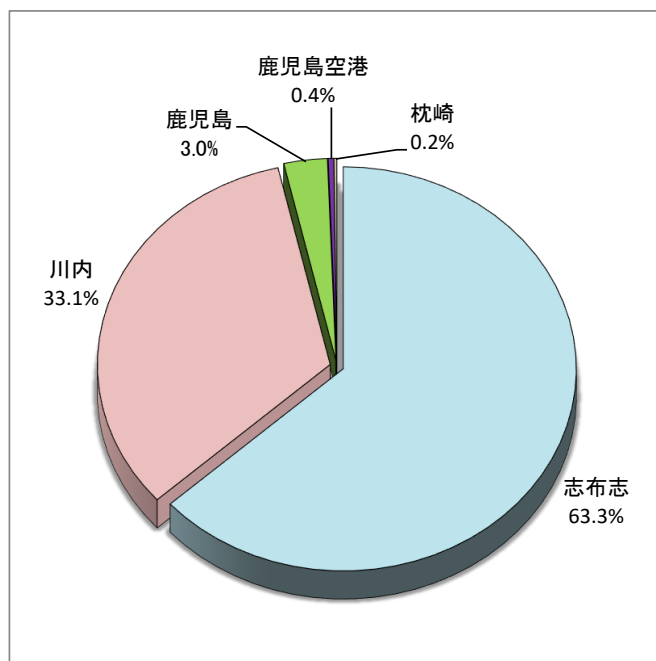
輸出動向 参照：付表－13ページ（下欄 左側）

品名	輸出額	前年同期比	構成比	主な仕向国
魚介類及び同調製品	31百万円	3.9 倍	45.8 %	タイ、モーリシャス
輸送用機器	31百万円	28.9 倍	45.4 %	ミクロネシア

輸入動向 参照：付表－13ページ（下欄 右側）

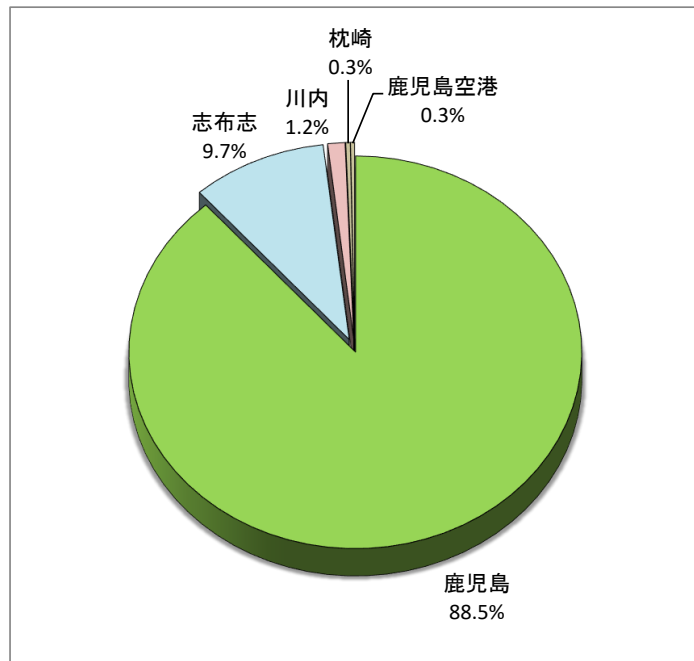
品名	輸入額	前年同期比	構成比	主な仕出国
魚介類及び同調製品	31億36百万円	124.3 %	99.8 %	インドネシア、中国、ベトナム

## 鹿児島管内輸出入額構成比グラフ



輸出額 令和7年上半期分

341億02百万円



輸入額 令和7年上半期分

9,885億11百万円

## 鹿児島税関支署管内貿易概況速報

[令和 7 年上半期分]

## ◎鹿児島税関支署〔管内〕貿易総額

(単位:百万円)

区分	上半期分	前年同期比	管内比
輸 出	34,102	123.3%	13.6%
輸 入	988,511	92.3%	82.7%
入(△)出超	△ 954,410	-	-

鹿児島税関支署の管轄……鹿児島県（出水郡・市を除く）

## ◎長崎税関〔管内〕貿易総額

(単位:百万円)

区分	上半期分	前年同期比
輸 出	250, 606	114. 4%
輸 入	1, 195, 500	90. 4%
入(△)出超	△ 944, 894	-

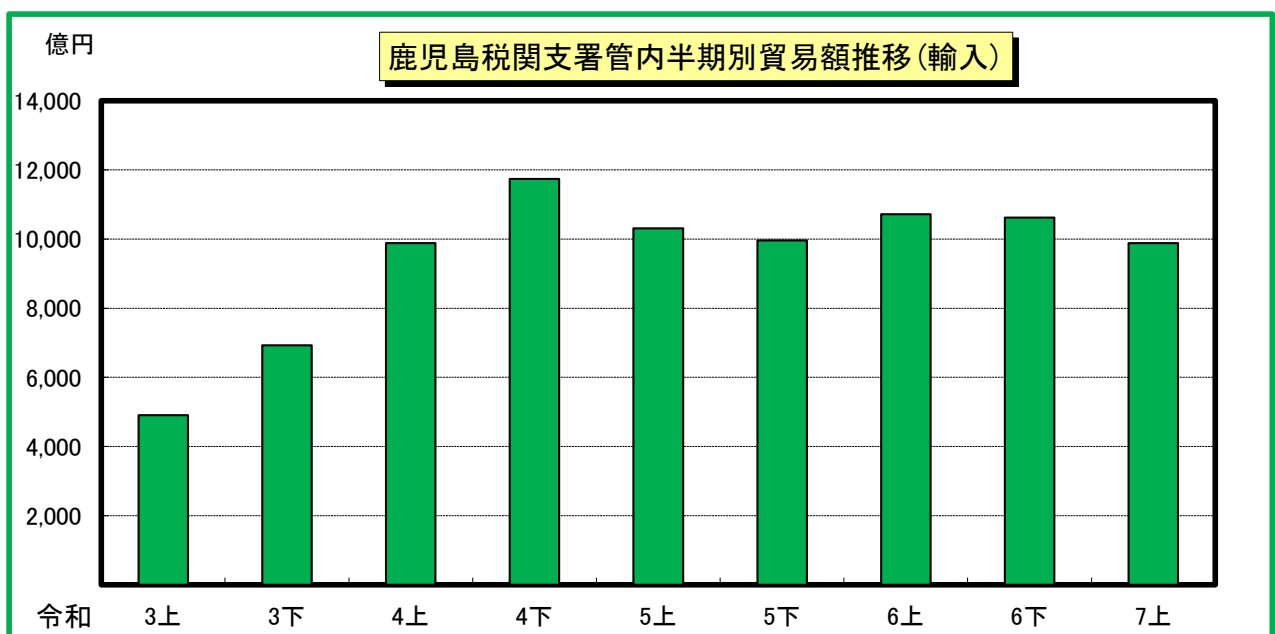
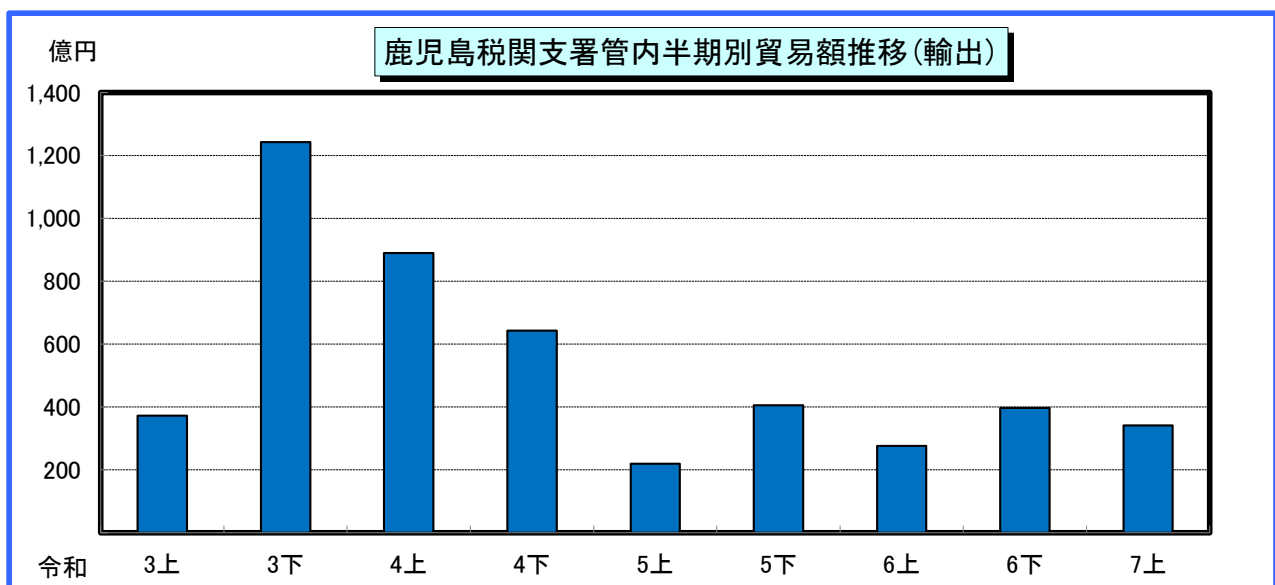
注：

1. 輸出はFOB価格、輸入はCIF価格による。
2. 輸出は当該貨物を積載する船舶又は航空機の出港の日、輸入は当該貨物の許可の日（蔵入貨物、移入貨物及び輸入許可前引取貨物は、それぞれ当該貨物の蔵入、移入、許可前引取の承認の日）をもって計上される。
3. 数量又は価額欄中の「0」は表示単位に満たないもの、「-」は実績がないもの、「殆全増」は前年比が100倍以上のもの。
4. 本資料における貿易額は、鹿児島税関支署管内の各官署が管轄する区域に蔵置された貨物の通関額による。
5. 本資料を他に転載する場合は、必ず鹿児島税関支署の資料に基づく旨を注記してください。

# ◎鹿児島税関支署管内貿易額推移

(単位：百万円)

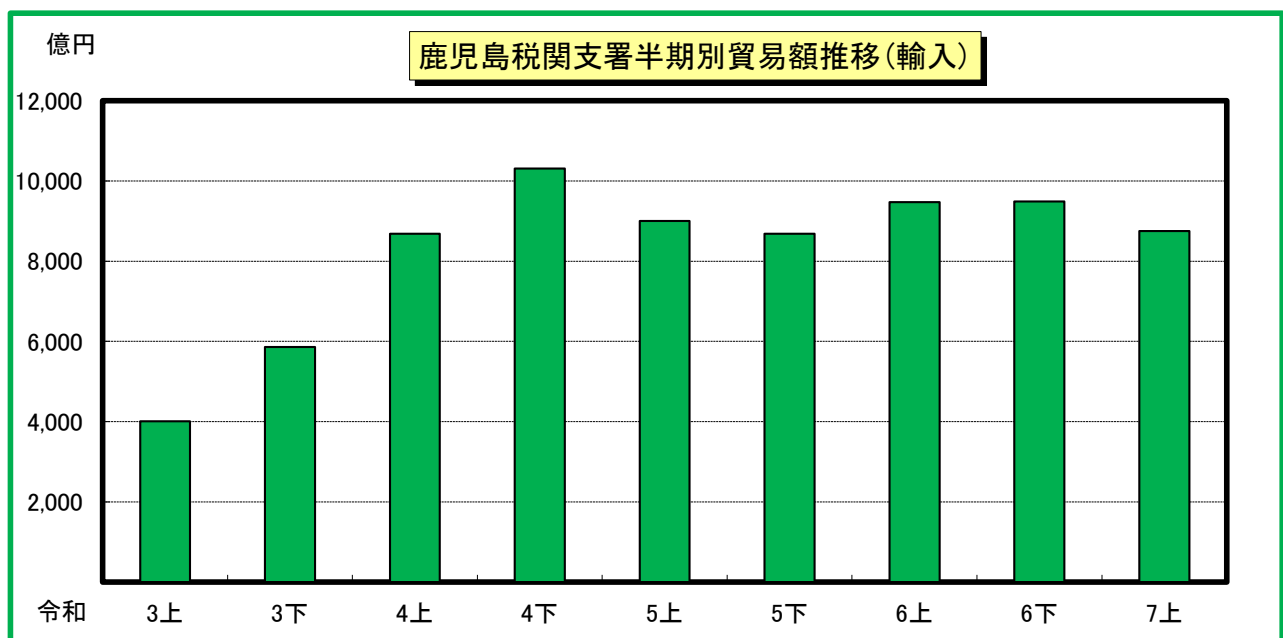
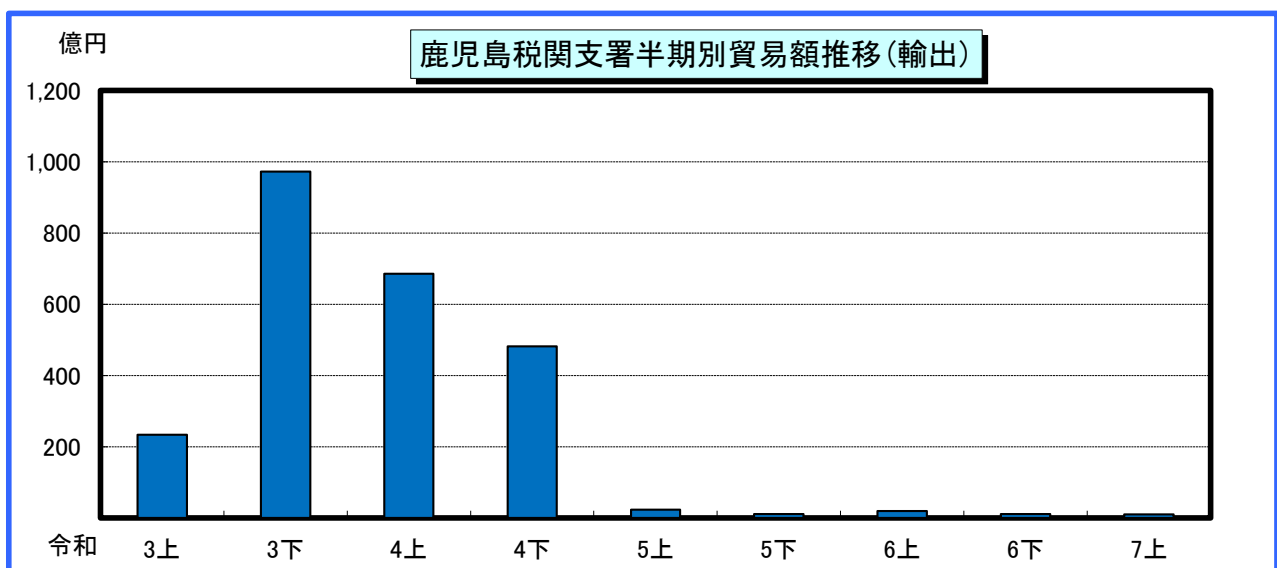
区分	輸 出		輸 入	
	価額	前年同期比	価額	前年同期比
令和3年上半期	37,204	97.0%	490,291	105.5%
令和3年下半期	124,231	172.9%	692,185	180.7%
令和4年上半期	89,013	2.4倍	987,871	2.0倍
令和4年下半期	64,321	51.8%	1,174,086	169.6%
令和5年上半期	21,930	24.6%	1,030,838	104.3%
令和5年下半期	40,530	63.0%	996,018	84.8%
令和6年上半期	27,661	126.1%	1,071,303	103.9%
令和6年下半期	39,711	98.0%	1,061,985	106.6%
令和7年上半期	34,102	123.3%	988,511	92.3%



# ◎鹿児島税関支署貿易額推移

(単位：百万円)

区分	輸 出		輸 入	
	価額	前年同期比	価額	前年同期比
令和3年上半期	23,403	87.5%	401,021	103.7%
令和3年下半期	97,220	189.1%	586,041	188.0%
令和4年上半期	68,563	2.9倍	868,458	2.2倍
令和4年下半期	48,179	49.6%	1,030,846	175.9%
令和5年上半期	2,311	3.4%	900,303	103.7%
令和5年下半期	1,101	2.3%	868,720	84.3%
令和6年上半期	1,928	83.4%	947,240	105.2%
令和6年下半期	1,046	95.0%	949,051	109.2%
令和7年上半期	1,030	53.4%	874,863	92.4%



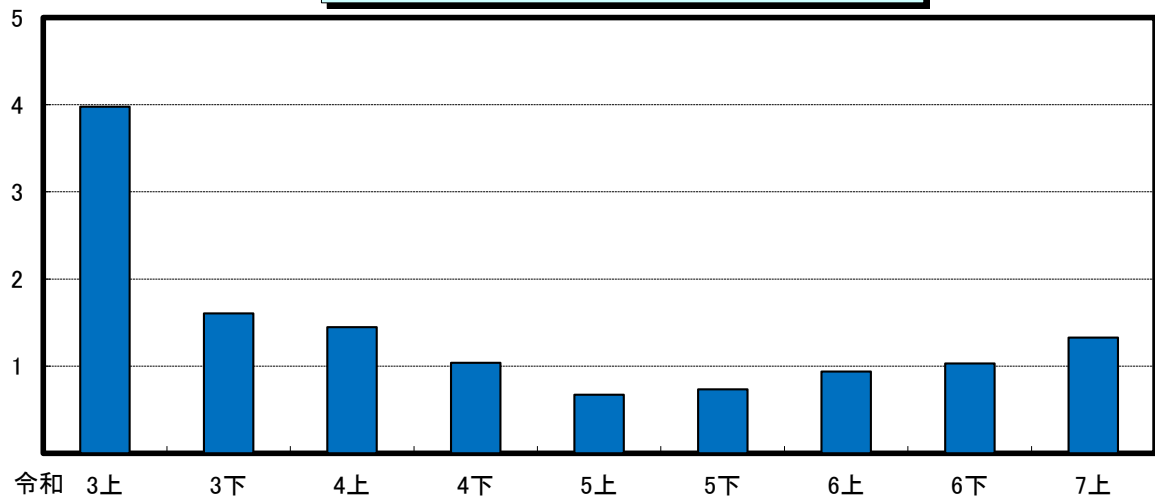
# ◎鹿児島空港出張所貿易額推移

(単位：百万円)

区分	輸 出		輸 入	
	価額	前年同期比	価額	前年同期比
令和3年上半期	398	2.8倍	5,348	11.4倍
令和3年下半期	161	195.4%	2,882	5.1倍
令和4年上半期	145	36.4%	3,627	67.8%
令和4年下半期	104	64.7%	1,776	61.6%
令和5年上半期	67	46.5%	3,001	82.7%
令和5年下半期	73	70.5%	7,357	4.1倍
令和6年上半期	94	139.1%	5,296	176.5%
令和6年下半期	103	140.5%	5,610	76.3%
令和7年上半期	133	141.7%	2,889	54.6%

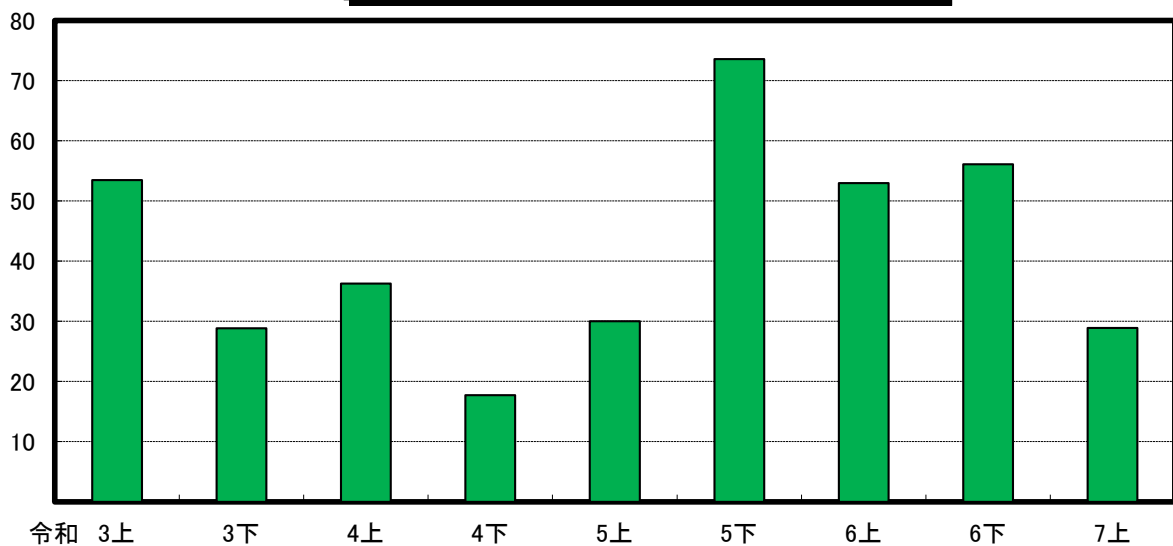
億円

鹿児島空港出張所半期別貿易額推移(輸出)



億円

鹿児島空港出張所半期別貿易額推移(輸入)

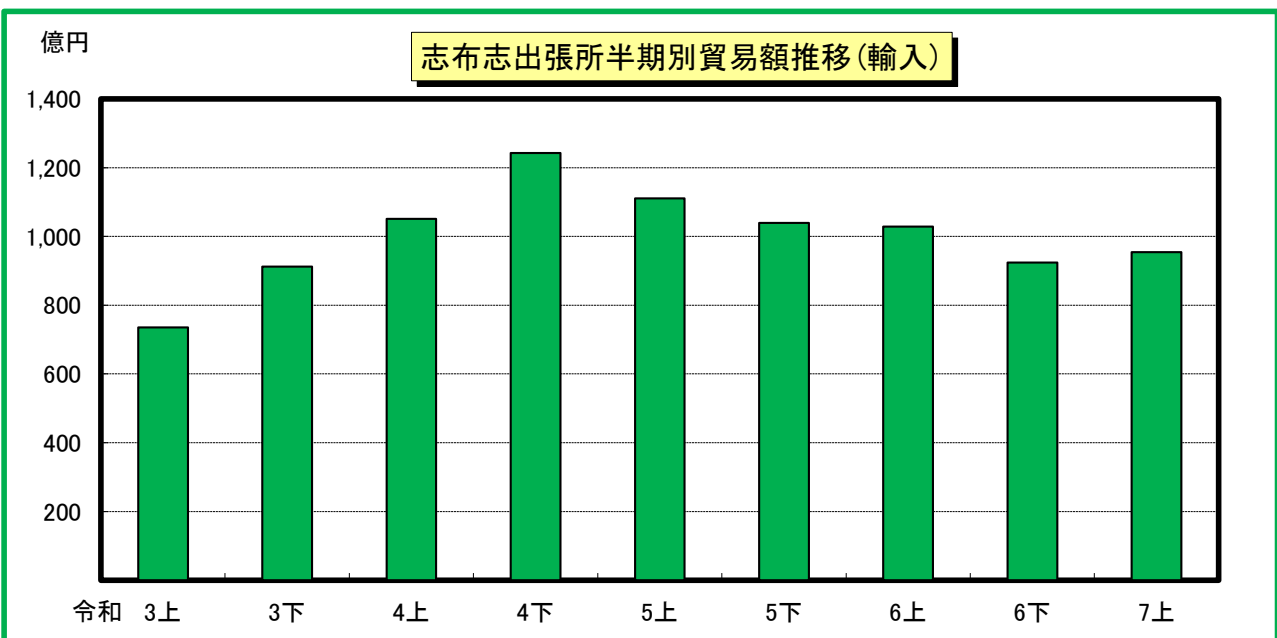
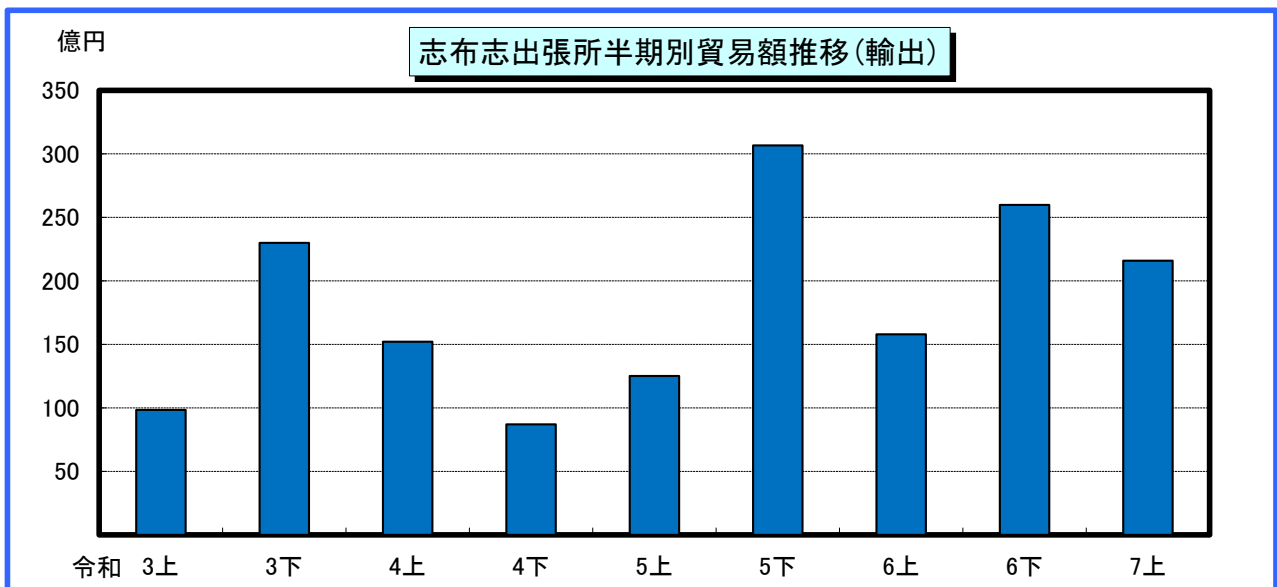




# ◎志布志出張所貿易額推移

(単位：百万円)

区分	輸 出		輸 入	
	価額	前年同期比	価額	前年同期比
令和3年上半期	9,835	119.0%	73,555	115.8%
令和3年下半期	22,979	131.9%	91,223	147.5%
令和4年上半期	15,201	154.6%	105,072	142.8%
令和4年下半期	8,705	37.9%	124,267	136.2%
令和5年上半期	12,507	82.3%	111,060	105.7%
令和5年下半期	30,661	3.5倍	103,981	83.7%
令和6年上半期	15,786	126.2%	102,873	92.6%
令和6年下半期	25,980	84.7%	92,439	88.9%
令和7年上半期	21,597	136.8%	95,429	92.8%



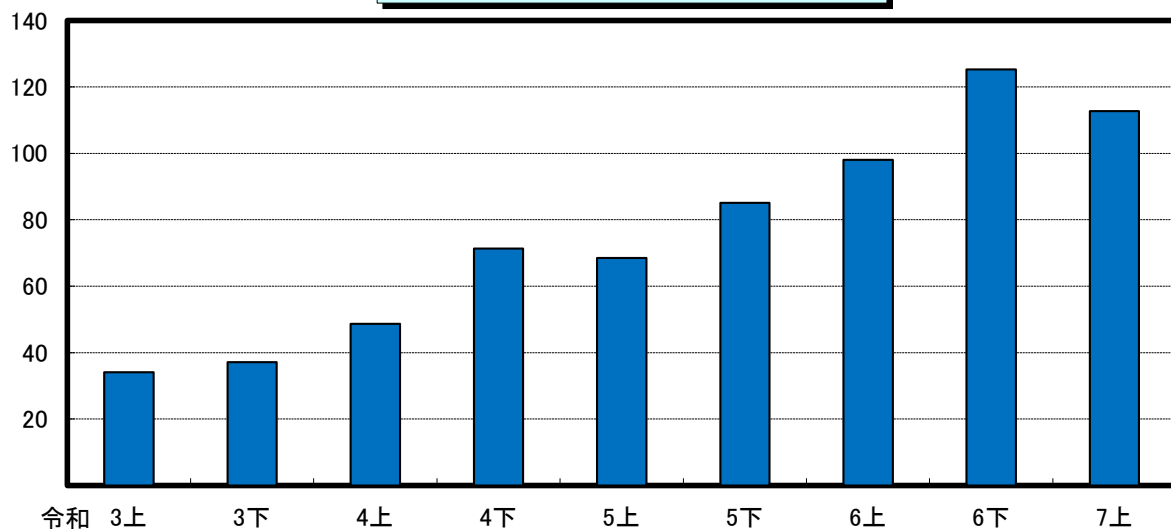
# ◎川内出張所貿易額推移

(単位：百万円)

区分	輸 出		輸 入	
	価額	前年同期比	価額	前年同期比
令和3年上半期	3,414	111.3%	8,986	83.1%
令和3年下半期	3,714	135.1%	9,603	124.2%
令和4年上半期	4,869	142.6%	9,027	100.4%
令和4年下半期	7,138	192.2%	13,999	145.8%
令和5年上半期	6,854	140.8%	12,288	136.1%
令和5年下半期	8,513	119.3%	12,733	91.0%
令和6年上半期	9,806	143.1%	13,366	108.8%
令和6年下半期	12,523	147.1%	12,200	95.8%
令和7年上半期	11,274	115.0%	12,189	91.2%

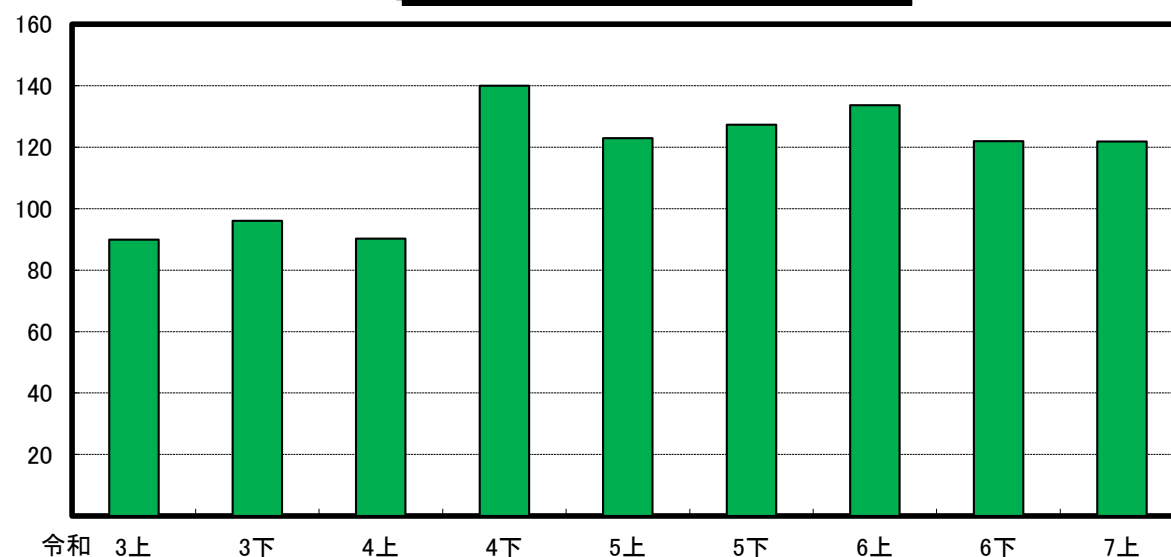
億円

川内出張所半期別貿易額推移(輸出)



億円

川内出張所半期別貿易額推移(輸入)



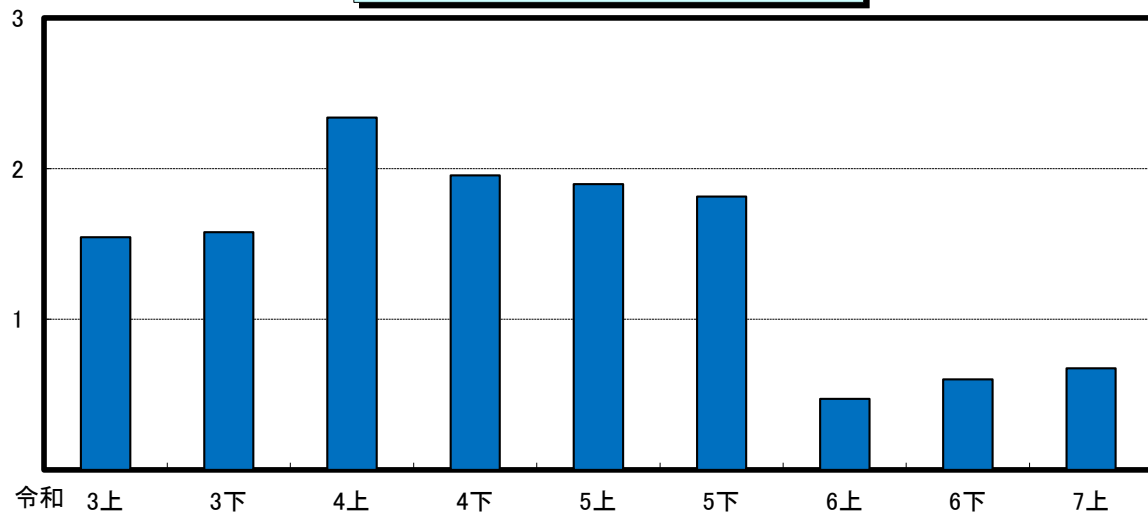
# ◎枕崎出張所貿易額推移

(単位：百万円)

区分	輸 出		輸 入	
	価額	前年同期比	価額	前年同期比
令和3年上半期	155	122.7%	1,381	44.8%
令和3年下半期	158	79.3%	2,435	2.3倍
令和4年上半期	234	151.3%	1,687	122.1%
令和4年下半期	195	123.8%	3,198	131.3%
令和5年上半期	190	81.2%	4,186	2.5倍
令和5年下半期	181	92.8%	3,227	100.9%
令和6年上半期	47	24.8%	2,529	60.4%
令和6年下半期	60	33.1%	2,684	83.2%
令和7年上半期	67	142.9%	3,141	124.2%

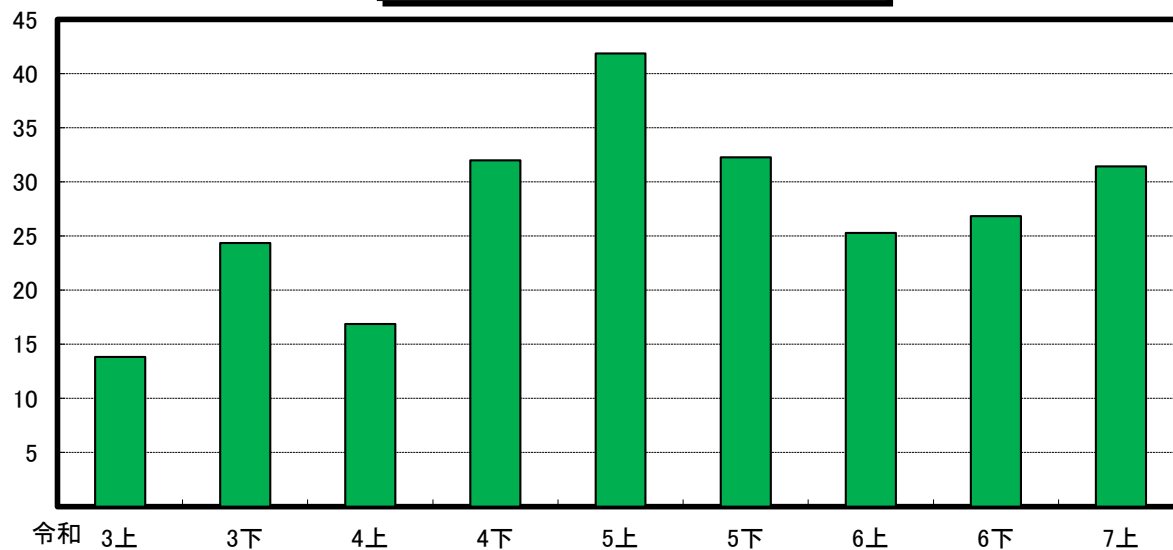
億円

枕崎出張所半期別貿易額推移(輸出)



億円

枕崎出張所半期別貿易額推移(輸入)



◎鹿児島税関支署〔管内主要輸出品〕表 令和7年上半期分

(単位:千円)

商 品 名	単位	当期分				
		数量	価額	前年同期比		構成比
				数量	価額	
<b>総額</b>			<b>34,101,665</b>		<b>123.3%</b>	<b>100.0%</b>
<b>食料品及び動物</b>			<b>2,095,001</b>		<b>78.6%</b>	<b>6.1%</b>
魚介類及び同調製品	MT	2,790	1,431,120	111.4%	87.6%	4.2%
魚介類	MT	2,775	1,390,718	111.7%	87.5%	4.1%
コーヒー・茶・ココア・香辛料類	MT	126	152,454	88.7%	170.9%	0.4%
茶	MT	126	152,454	88.7%	170.9%	0.4%
飼料	MT	617	304,635	113.8%	120.5%	0.9%
配合飼料(ペットフードを含む)	MT	617	304,635	113.8%	120.5%	0.9%
<b>原材料</b>			<b>8,498,080</b>		<b>100.8%</b>	<b>24.9%</b>
原皮及び毛皮(未仕上)	MT	5,629	399,161	95.4%	94.6%	1.2%
木材及びコルク			5,957,931		123.4%	17.5%
木材			5,955,124		123.3%	17.5%
パルプ及び古紙	MT	22,270	1,519,545	72.8%	64.5%	4.5%
粗鉱物	MT	10,209	268,344	88.3%	87.8%	0.8%
金属鉱及びくず	MT	6,452	337,981	96.9%	79.1%	1.0%
<b>動植物性油脂</b>	<b>MT</b>	<b>761</b>	<b>98,496</b>	<b>5.6倍</b>	<b>6.3倍</b>	<b>0.3%</b>
加工油脂及びろう	MT	664	87,404	31.6倍	34.9倍	0.3%
<b>化学製品</b>			<b>537,816</b>		<b>63.4%</b>	<b>1.6%</b>
元素及び化合物			190,663		40.5%	0.6%
無機化合物	MT	360	144,239	38.4%	33.9%	0.4%
肥料	MT	7,106	137,606	112.6%	161.2%	0.4%
プラスチック	MT	2,930	173,968	75.5%	77.8%	0.5%
ポリエチレン	MT	2,541	141,484	87.2%	91.1%	0.4%
<b>原料別製品</b>			<b>16,230,156</b>		<b>134.8%</b>	<b>47.6%</b>
ゴム製品	MT	21,416	13,797,248	168.4%	161.6%	40.5%
ゴムタイヤ及びチューブ	KG	21,310,315	13,721,324	169.3%	162.6%	40.2%
紙類及び同製品	MT	14,636	1,830,854	69.4%	69.3%	5.4%
紙及び板紙	MT	14,633	1,826,002	69.4%	69.2%	5.4%
非金属鉱物製品			590,149		100.9%	1.7%
<b>機械類及び輸送用機器</b>			<b>6,393,944</b>		<b>196.0%</b>	<b>18.7%</b>
一般機械			876,022		153.9%	2.6%
原動機	KG	531,131	218,064	148.5%	152.3%	0.6%
農業用機械			112,505		89.4%	0.3%
半導体等製造装置	KG	32,280	233,553	全増	全増	0.7%
電気機器			5,117,085		2.3倍	15.0%
自動車用等の電気機器			5,096,302		2.3倍	14.9%
輸送用機器			400,837		87.1%	1.2%
自動車	NO	206	125,949	2.4倍	2.5倍	0.4%
自動車の部分品	KG	1,042,147	243,710	158.3%	167.6%	0.7%
<b>雑製品</b>			<b>102,286</b>		<b>104.8%</b>	<b>0.3%</b>
その他の雑製品			102,286		106.7%	0.3%

## ◎鹿児島税関支署〔管内主要輸入品〕表

令和7年上半期分

(単位:千円)

商 品 名	単位	当期分				
		数量	価額	前年同期比		構成比
				数量	価額	
総額			988,511,293		92.3%	100.0%
食料品及び動物			114,662,961		91.9%	11.6%
生きた動物	NO	1,877	2,875,414	72.6%	56.6%	0.3%
魚介類及び同調製品	MT	15,830	5,603,168	129.8%	117.3%	0.6%
魚介類	KG	15,619,552	5,408,320	132.1%	124.2%	0.5%
穀物及び同調製品	MT	1,554,159	67,149,811	99.0%	97.1%	6.8%
小麦及びメスリン	MT	70,823	2,977,846	99.4%	90.4%	0.3%
米	MT	74,748	9,286,293	119.7%	110.8%	0.9%
大麦及びはだか麦	MT	115,814	4,627,436	95.0%	86.6%	0.5%
とうもろこし	MT	1,280,492	49,629,885	99.4%	97.9%	5.0%
果実及び野菜	KG	16,604,167	2,464,385	121.8%	111.1%	0.2%
野菜	KG	15,328,410	2,136,264	120.3%	111.1%	0.2%
飼料	MT	670,976	35,632,814	105.2%	83.5%	3.6%
植物性油かす	MT	353,181	19,780,677	91.4%	77.7%	2.0%
魚介類の粉、ミール及びペレット	MT	13,010	2,866,772	68.2%	57.3%	0.3%
原材料			12,734,581		123.8%	1.3%
生ゴム	MT	24,576	7,903,019	101.9%	121.2%	0.8%
天然ゴム	MT	21,242	6,642,930	104.1%	127.2%	0.7%
合成ゴム	MT	3,334	1,260,089	89.8%	97.1%	0.1%
金属鉱及びびくず	MT	2,908	2,740,410	4.4倍	192.1%	0.3%
鉱物性燃料			836,312,500		93.3%	84.6%
石油及び同製品			829,418,809		93.2%	83.9%
原油及び粗油	KL	11,479,827	829,017,206	105.0%	93.3%	83.9%
天然ガス及び製造ガス	MT	69,623	6,878,560	103.5%	106.3%	0.7%
石油ガス類	MT	69,623	6,878,560	103.5%	106.3%	0.7%
化学製品			10,755,197		96.6%	1.1%
元素及び化合物			6,117,819		106.6%	0.6%
有機化合物			3,345,673		107.8%	0.3%
無機化合物	MT	17,573	2,772,146	107.9%	105.1%	0.3%
医薬品	KG	2,649,706	1,013,019	77.5%	87.7%	0.1%
その他の化学製品	MT	11,663	1,477,395	86.0%	88.5%	0.1%
原料別製品			10,889,117		84.0%	1.1%
ゴム製品	MT	2,215	1,061,754	77.8%	76.9%	0.1%
木製品及びコルク製品(除家具)			5,413,382		76.9%	0.5%
パルプウッド等	MT	176,520	4,625,477	78.8%	73.5%	0.5%
織物用糸及び繊維製品			1,546,841		111.6%	0.2%
金属製品			1,942,435		93.9%	0.2%
機械類及び輸送用機器			1,218,248		22.6%	0.1%
雑製品			1,123,472		135.3%	0.1%

◎鹿児島税関支署管内 輸出地域(国)別表

令和7年上半期分

(単位：千円)

地域(国)別	当期分		
	価 額	前年同期比	構成比
総額	34,101,665	123.3%	100.0%
アジア	13,752,386	91.8%	40.3%
大韓民国	2,357,562	80.6%	6.9%
中華人民共和国	7,710,478	105.0%	22.6%
台湾	905,678	122.4%	2.7%
ベトナム	1,003,380	113.5%	2.9%
タイ	764,928	64.3%	2.2%
シンガポール	114,253	57.8%	0.3%
マレーシア	120,893	107.6%	0.4%
フィリピン	294,067	44.8%	0.9%
インドネシア	111,421	80.0%	0.3%
カンボジア	328,803	49.5%	1.0%
大洋州	497,934	79.5%	1.5%
オーストラリア	392,658	84.8%	1.2%
ミクロネシア	36,518	23.2%	0.1%
パラオ	64,042	全増	0.2%
北米	11,828,015	152.3%	34.7%
アメリカ合衆国	11,813,605	152.4%	34.6%
中南米	2,556,077	14.4倍	7.5%
メキシコ	2,556,077	14.6倍	7.5%
西欧	350,596	94.3%	1.0%
デンマーク	125,807	172.2%	0.4%
オランダ	186,636	132.5%	0.5%
中東欧・ロシア等	69,845	23.7%	0.2%
ハンガリー	33,551	14.4%	0.1%
モルドバ	20,147	83.2%	0.1%
中東	5,008,760	145.3%	14.7%
イラク	485,744	全増	1.4%
サウジアラビア	616,808	3.6倍	1.8%
クウェート	217,522	59.7%	0.6%
カタール	154,609	63.8%	0.5%
オマーン	145,871	75.8%	0.4%
アラブ首長国連邦	3,388,206	139.2%	9.9%
アフリカ	38,052	15.8倍	0.1%
ナイジェリア	28,233	11.7倍	0.1%

◎鹿児島税関支署管内 輸入地域(国)別表

令和7年上半期分

(単位：千円)

地域(国)別	当期分		
	価 額	前年同期比	構成比
総額	988,511,293	92.3%	100.0%
アジア	63,379,218	85.6%	6.4%
大韓民国	2,965,052	84.2%	0.3%
中華人民共和国	29,825,137	78.4%	3.0%
台湾	3,060,756	146.9%	0.3%
ベトナム	5,883,760	97.1%	0.6%
タイ	2,896,463	70.3%	0.3%
シンガポール	1,089,203	88.5%	0.1%
マレーシア	868,413	55.9%	0.1%
フィリピン	1,270,632	116.3%	0.1%
インドネシア	11,841,775	110.1%	1.2%
カンボジア	2,127,800	46.1%	0.2%
インド	1,053,983	2.7倍	0.1%
大洋州	17,831,982	88.2%	1.8%
オーストラリア	12,351,812	63.0%	1.2%
パプアニューギニア	4,653,475	殆全増	0.5%
ニュージーランド	826,695	138.6%	0.1%
北米	103,173,929	151.9%	10.4%
カナダ	9,071,556	11.1倍	0.9%
アメリカ合衆国	94,102,373	140.2%	9.5%
中南米	18,200,018	45.7%	1.8%
エクアドル	9,078,113	102.7%	0.9%
ペルー	1,080,779	75.6%	0.1%
チリ	964,071	77.1%	0.1%
ブラジル	7,046,847	52.9%	0.7%
西欧	1,743,883	68.4%	0.2%
英国	178,582	118.4%	0.0%
オランダ	153,881	142.7%	0.0%
フランス	181,040	70.9%	0.0%
ドイツ	157,076	25.8%	0.0%
スペイン	145,819	109.0%	0.0%
イタリア	558,834	122.8%	0.1%
トルコ	152,579	68.2%	0.0%
中東欧・ロシア等	377,049	14.5%	0.0%
ポーランド	225,487	123.7%	0.0%
中東	783,739,891	90.7%	79.3%
サウジアラビア	341,358,784	72.4%	34.5%
クウェート	112,380,060	88.9%	11.4%
カタール	20,945,704	5.9倍	2.1%
オマーン	17,152,001	49.9倍	1.7%
アラブ首長国連邦	291,898,833	111.3%	29.5%

◎鹿児島税関支署管内官署別主要輸出入品表（1） 令和7年上半期分

区分	輸 出							輸 入						
	品 名	単位	数 量	価 額	前年同期比		構成比	品 名	単位	数 量	価 額	前年同期比		構成比
					数 量	価 額						数 量	価 額	
鹿児島	総額			1,029,503		53.4%	100.0%	総額			874,863,420		92.4%	100.0%
	食料品及び動物			456,446		62.9%	44.3%	食料品及び動物			36,704,148		93.7%	4.2%
	魚介類及び同調製品	MT	253	454,999	23.9%	63.2%	44.2%	酪農品及び鳥卵	MT	470	107,728	137.4%	2.2倍	0.0%
	魚介類	MT	253	454,999	23.9%	63.2%	44.2%	ミルク及びクリーム	MT	470	107,728	137.4%	2.2倍	0.0%
	原材料			289,307		82.3%	28.1%	魚介類及び同調製品	MT	793	2,330,313	82.0%	106.4%	0.3%
	金属鉱及びくず	MT	6,294	289,307	99.9%	82.3%	28.1%	魚介類	KG	667,885	2,191,215	101.8%	121.3%	0.3%
	化学製品			151,289		33.8%	14.7%	魚介類の調製品	MT	125	139,098	40.2%	36.2%	0.0%
	元素及び化合物			144,239		33.9%	14.0%	穀物及び同調製品	MT	536,427	24,401,433	97.3%	94.6%	2.8%
	無機化合物	MT	360	144,239	38.4%	33.9%	14.0%	小麦及びメスリン	MT	10,911	460,859	80.5%	73.4%	0.1%
	原料別製品			71,274		163.4%	6.9%	米	MT	37,101	4,631,976	115.7%	105.4%	0.5%
	紙類及び同製品	MT	403	49,445	172.2%	177.0%	4.8%	大麦及びはだか麦	MT	54,895	2,243,349	88.1%	81.4%	0.3%
	紙及び板紙	MT	403	49,445	172.2%	177.0%	4.8%	とうもろこし	MT	427,455	16,809,075	97.9%	95.0%	1.9%
	非金属鉱物製品			19,295		2.1倍	1.9%	こうりゃん（飼料用）	MT	3,045	125,558	98.0%	79.0%	0.0%
	ガラス及び同製品			19,295		2.1倍	1.9%	果実及び野菜	KG	6,815,980	933,497	104.2%	108.8%	0.1%
	機械類及び輸送用機器			61,187		17.0%	5.9%	野菜	KG	6,734,150	911,411	103.2%	106.9%	0.1%
	一般機械			60,342		88.6%	5.9%	飼料	MT	217,336	8,931,177	106.0%	86.9%	1.0%
	原動機	KG	5,675	49,621	2.3倍	157.1%	4.8%	植物性油かす	MT	152,934	7,260,402	86.0%	80.9%	0.8%
								原材料			1,412,175		90.8%	0.2%
								採油用の種・ナット及び核	MT	8,450	588,335	103.5%	86.4%	0.1%
								大豆	MT	8,450	588,335	103.5%	86.4%	0.1%
								木材及びコルク			331,185		70.3%	0.0%
								金属鉱及びくず	MT	1,931	393,619	7.0倍	130.9%	0.0%
								非鉄卑金属くず	MT	323	326,423	117.9%	108.6%	0.0%
								鉱物性燃料			836,200,676		93.3%	95.6%
								石油及び同製品			829,413,630		93.2%	94.8%
								原油及び粗油	KL	11,479,827	829,017,206	105.0%	93.3%	94.8%
								石油製品			396,424		36.6%	0.0%
								天然ガス及び製造ガス	MT	69,347	6,787,046	103.6%	106.8%	0.8%
								石油ガス類	MT	69,347	6,787,046	103.6%	106.8%	0.8%
								化学製品			100,663		22.4%	0.0%
								雑製品			147,032		51.6倍	0.0%
								その他の雑製品			146,296		51.3倍	0.0%
								特殊取扱品			227,858		2.6%	0.0%
								再輸入品			208,096		2.3%	0.0%
鹿児島空港	総額			132,867		141.7%	100.0%	総額			2,888,978		54.6%	100.0%
	機械類及び輸送用機器			118,412		132.7%	89.1%	食料品及び動物			2,875,414		56.6%	99.5%
	一般機械			106,310		141.1%	80.0%	生きた動物	NO	1,877	2,875,414	72.6%	56.6%	99.5%
	電気機器			12,102		89.0%	9.1%	馬	NO	200	298,940	71.2%	64.3%	10.3%
								機械類及び輸送用機器			9,899		5.2%	0.3%
								輸送用機器			6,511		3.5%	0.2%



◎鹿児島税関支署管内官署別主要輸出入品表(2)

令和7年上半期分

区分	輸 出							輸 入						
	品 名	単位	数量	価 額	前年同期比		構成比	品 名	単位	数 量	価 額	前年同期比		構成比
					数 量	価 額						数 量	価 額	
志布志	総額			21,597,498		136.8%	100.0%	総額			95,428,983		92.8%	100.0%
	食料品及び動物			1,545,009		83.5%	7.2%	食料品及び動物			69,958,638		92.5%	73.3%
	魚介類及び同調製品	MT	2,374	910,293	170.2%	107.3%	4.2%	酪農品及び鳥卵	MT	2,418	497,262	101.9%	147.3%	0.5%
	魚介類	MT	2,359	869,891	171.3%	107.5%	4.0%	ミルク及びクリーム	MT	2,418	497,262	102.2%	148.2%	0.5%
	果実及び野菜	KG	180,578	85,297	32.7%	36.5%	0.4%	穀物及び同調製品	MT	1,017,650	42,737,155	99.9%	98.6%	44.8%
	野菜	KG	170,002	73,682	31.4%	33.2%	0.3%	小麦及びメスリン	MT	59,912	2,516,987	103.8%	94.5%	2.6%
	コーヒー・茶・ココア・香辛料類	MT	126	152,454	88.7%	170.9%	0.7%	米	MT	37,643	4,652,896	123.8%	116.7%	4.9%
	茶	MT	126	152,454	88.7%	170.9%	0.7%	大麦及びはだか麦	MT	60,919	2,384,087	102.2%	92.1%	2.5%
	飼料	MT	602	289,498	115.1%	123.5%	1.3%	とうもろこし	MT	853,037	32,820,810	100.2%	99.5%	34.4%
	配合飼料（ペットフードを含む）	MT	602	289,498	115.1%	123.5%	1.3%	果実及び野菜	KG	9,338,563	1,311,904	141.4%	116.6%	1.4%
	飲料及びたばこ			62,531		95.8%	0.3%	野菜	KG	8,446,652	1,131,892	139.2%	116.9%	1.2%
	飲料	KL	282	62,531	101.4%	95.8%	0.3%	飼料	MT	440,243	25,096,566	104.8%	82.7%	26.3%
	原材料			4,808,731		113.2%	22.3%	植物油かす	MT	198,768	12,402,555	95.8%	75.5%	13.0%
	原皮及び毛皮（未仕上）	MT	4,923	344,825	99.9%	100.2%	1.6%	魚介類の粉、ミール及びベレット	MT	7,206	1,615,514	58.1%	50.1%	1.7%
	木材及びコルク			4,117,853		123.6%	19.1%	原材料			8,705,664		118.9%	9.1%
	木材			4,115,046		123.6%	19.1%	生ゴム	MT	24,575	7,901,535	101.9%	121.1%	8.3%
	粗鉱物	MT	10,209	268,344	89.5%	89.5%	1.2%	天然ゴム	MT	21,242	6,642,930	104.1%	127.2%	7.0%
	原料別製品			14,054,723		157.7%	65.1%	合成ゴム	MT	3,333	1,258,605	89.8%	97.0%	1.3%
	ゴム製品	MT	21,416	13,795,628	168.4%	161.6%	63.9%	化学製品			9,563,654		100.1%	10.0%
	ゴム加工材料	MT	106	74,304	81.5%	77.6%	0.3%	元素及び化合物			5,848,478		107.0%	6.1%
	ゴムタイヤ及びチューブ	KG	21,310,315	13,721,324	169.3%	162.6%	63.5%	有機化合物			3,166,397		108.7%	3.3%
	紙類及び同製品	MT	1,913	248,463	65.2%	66.3%	1.2%	無機化合物	MT	16,669	2,682,081	108.8%	105.1%	2.8%
	紙及び板紙	MT	1,910	243,611	65.2%	65.6%	1.1%	染料・なめし剤及び着色剤	KG	639,245	576,697	105.4%	75.3%	0.6%
	機械類及び輸送用機器			930,458		199.0%	4.3%	医薬品	KG	2,124,706	933,922	62.7%	83.5%	1.0%
	一般機械			564,834		2.1倍	2.6%	プロビタミン及びビタミン	KG	411,500	598,676	57.6%	91.3%	0.6%
	原動機	KG	525,456	168,443	148.0%	150.9%	0.8%	プラスチック	MT	3,777	753,757	112.3%	101.7%	0.8%
	農業用機械			112,505		90.8%	0.5%	その他の化学製品	MT	6,502	959,697	75.7%	87.5%	1.0%
	半導体等製造装置	KG	32,280	233,553	全増	全増	1.1%	原料別製品			5,224,815		97.8%	5.5%
	輸送用機器			365,124		193.2%	1.7%	ゴム製品	MT	2,136	1,021,616	77.3%	76.6%	1.1%
	自動車	NO	206	125,949	2.4倍	2.5倍	0.6%	織物用糸及び繊維製品			1,476,439		111.6%	1.5%
	自動車の部分品	KG	1,025,212	238,611	160.5%	173.6%	1.1%	金属製品			1,849,245		108.0%	1.9%
	特殊取扱品			63,177		79.9%	0.3%	機械類及び輸送用機器			688,609		17.6%	0.7%
	再輸出品			63,177		79.9%	0.3%	雑製品			670,757		114.4%	0.7%
川内	総額			11,274,428		115.0%	100.0%	総額			12,188,685		91.2%	100.0%
	食料品及び動物			62,695		75.4%	0.6%	食料品及び動物			1,988,988		83.3%	16.3%
	原材料			3,400,042		88.9%	30.2%	果実及び野菜	KG	449,624	218,984	92.8%	93.4%	1.8%
	木材及びコルク			1,840,078		122.8%	16.3%	飼料	MT	13,397	1,605,071	104.0%	79.1%	13.2%
	木材			1,840,078		122.8%	16.3%	魚介類の粉、ミール及びベレット	MT	5,804	1,251,258	87.0%	70.4%	10.3%
	パルプ及び古紙	MT	20,920	1,490,328	77.4%	66.3%	13.2%	原材料			2,615,258		185.8%	21.5%
	動植物性油脂	MT	520	67,645	全増	全増	0.6%	粗鉱物	MT	3,119	146,535	102.0%	97.0%	1.2%
	加工油脂及びろう	MT	520	67,645	全増	全増	0.6%	粗鉱物（除りん鉱石）	MT	3,119	146,535	102.0%	97.0%	1.2%
	化学製品			318,388		114.3%	2.8%	金属鉱及びくず	MT	977	2,346,791	2.6倍	2.1倍	19.3%
	肥料	MT	3,436	81,537	129.1%	180.1%	0.7%	非鉄卑金属くず	MT	224	411,936	2.9倍	3.7倍	3.4%
	プラスチック	MT	2,905	172,708	91.8%	95.1%	1.5%	化学製品			1,090,880		97.1%	8.9%
	ポリエチレン	MT	2,541	141,484	87.2%	91.1%	1.3%	元素及び化合物			212,816		78.0%	1.7%
	原料別製品			2,102,825		68.6%	18.7%	有機化合物			179,276		95.2%	1.5%
	紙類及び同製品	MT	12,320	1,532,946	68.8%	68.4%	13.6%	その他の化学製品	MT	5,143	515,651	104.6%	91.3%	4.2%
	紙及び板紙	MT	12,320	1,532,946	68.8%	68.4%	13.6%	原料別製品			5,646,041		76.4%	46.3%
	非金属鉱物製品			569,879		99.0%	5.1%	木製品及びコルク製品（除家具）			5,209,780		76.0%	42.7%
	機械類及び輸送用機器			5,252,883		2.2倍	46.6%	パルプウッド等	MT	176,502	4,621,693	78.8%	73.5%	37.9%
	一般機械			144,536		96.3%	1.3%	木製建具及び建築用木工品	KG	1,903,008	568,899	119.5%	113.7%	4.7%
	加熱用・冷却用機器			64,208		45.3倍	0.6%	機械類及び輸送用機器			466,892		66.1%	3.8%
	電気機器			5,103,248		2.3倍	45.3%	電気機器			388,796		60.4%	3.2%
	自動車用等の電気機器			5,095,802		2.3倍	45.2%	半導体等電子部品			224,954		163.2%	1.8%
	雑製品			58,512		89.2%	0.5%	雑製品			303,743		125.9%	2.5%
	その他の雑製品			58,512		89.2%	0.5%							
	プラスチック製品	KG	27,089	58,512	92.7%	89.6%	0.5%							
枕崎	総額			67,369		142.9%	100.0%	総額			3,141,227		124.2%	100.0%
	食料品及び動物			30,851		3.9倍	45.8%	食料品及び動物			3,135,773		124.3%	99.8%
	魚介類及び同調製品	MT	147	30,851	5.9倍	3.9倍	45.8%	魚介類及び同調製品	MT	14,656	3,135,773	132.0%	124.3%	99.8%
	魚介類	MT	147	30,851	5.9倍	3.9倍	45.8%	魚介類	KG	14,656,722	3,135,773	132.0%	124.3%	99.8%
	鉱物性燃料			4,180		31.3%	6.2%							
	機械類及び輸送用機器			31,004		13.0倍	46.0%							
	輸送用機器			30,614		28.9倍	45.4%							