



令和7年12月分 長崎税関管内貿易概況〔速報〕

輸出は2ヵ月ぶりのプラス

輸出は、船舶類、鉄鋼などが減少したものの、再輸出品、電気機器などが増加したことにより、総額496億81百万円(対前年同月比+20.4%)で2ヵ月ぶりのプラス

輸入は2ヵ月ぶりのマイナス

輸入は、穀物及び同調製品、金属製品などが増加したものの、鉱物性燃料、飼料などが減少したことにより、総額2,034億55百万円(対前年同月比▲16.1%)で2ヵ月ぶりのマイナス

○貿易額動向

(単位：百万円)

輸 出			輸 入		
価 額	伸び率	増減額	価 額	伸び率	増減額
49,681	+20.4%	+8,407	203,455	▲16.1%	▲39,114
差 引			▲153,773 (9年9ヵ月連続の入超)		

○主要品目

(単位：百万円)

輸 出					輸 入				
品 目	価 額	伸び率	構成比	主な増減国	品 目	価 額	伸び率	構成比	主な増減国
再輸出品	21,673	殆全増	43.6%	増：台湾、中国	鉱物性燃料	165,651	▲17.9%	81.4%	増：エクアドル、クウェート 減：アラブ首長国連邦、オーストラリア
船舶類	9,620	▲62.8%	19.4%	減：シンガポール、リベリア	穀物及び同調製品	15,446	+11.5%	7.6%	増：アメリカ、中国 減：ブラジル、オーストラリア
化学製品	3,430	+3.9%	6.9%	増：アメリカ、中国 減：台湾、インドネシア	飼料	4,830	▲33.9%	2.4%	減：中国、インドネシア
魚介類及び同調製品	3,102	+68.2%	6.2%	増：韓国 減：タイ	化学製品	3,970	▲24.4%	2.0%	増：マレーシア 減：中国、ブラジル
電気機器	2,925	+86.8%	5.9%	増：メキシコ、台湾 減：アラブ首長国連邦	生きた動物	2,221	+14.2%	1.1%	増：カナダ

○増減主要品目

(単位：百万円)

輸 出						輸 入					
増減	品 目	価 額	伸び率	寄与度	増減額	増減	品 目	価 額	伸び率	寄与度	増減額
増加1位	再輸出品	21,673	殆全増	+52.4%	+21,632	減少1位	鉱物性燃料	165,651	▲17.9%	▲14.9%	▲36,136
増加2位	電気機器	2,925	+86.8%	+3.3%	+1,359	減少2位	飼料	4,830	▲33.9%	▲1.0%	▲2,476
減少1位	船舶類	9,620	▲62.8%	▲39.3%	▲16,208	増加1位	穀物及び同調製品	15,446	+11.5%	+0.7%	+1,591

○主要地域

(単位：百万円)

輸 出					輸 入				
地 域	価 額	伸び率	寄与度	主な増減品目	地 域	価 額	伸び率	寄与度	主な増減品目
アジア	32,082	+46.5%	+24.7%	増：再輸出品、魚介類及び同調製品 減：船舶類、鉄鋼	中東	125,036	▲18.4%	▲11.6%	減：鉱物性燃料
中南米	7,317	▲18.3%	▲4.0%	増：電気機器 減：船舶類、化学製品	北米	33,518	+6.0%	+0.8%	増：穀物及び同調製品、金属鉱及びくず 減：鉱物性燃料、飼料
北米	3,992	+52.4%	+3.3%	増：二輪自動車類、化学製品 減：肉類及び同調製品	アジア	22,438	▲8.7%	▲0.9%	増：穀物及び同調製品、金属製品 減：電気機器、飼料

注1. 輸出はFOB価格、輸入はCIF価格により計上。

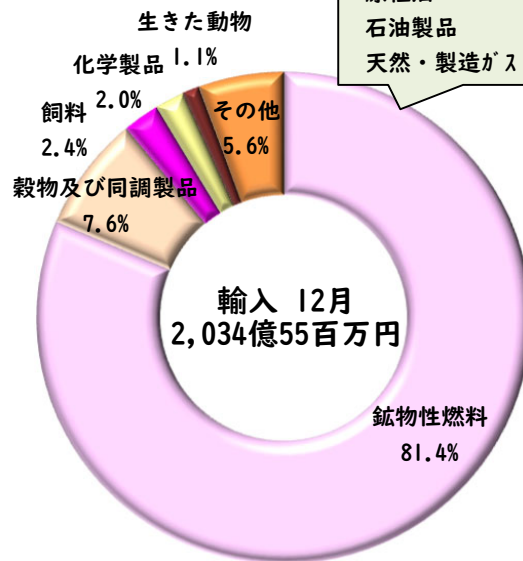
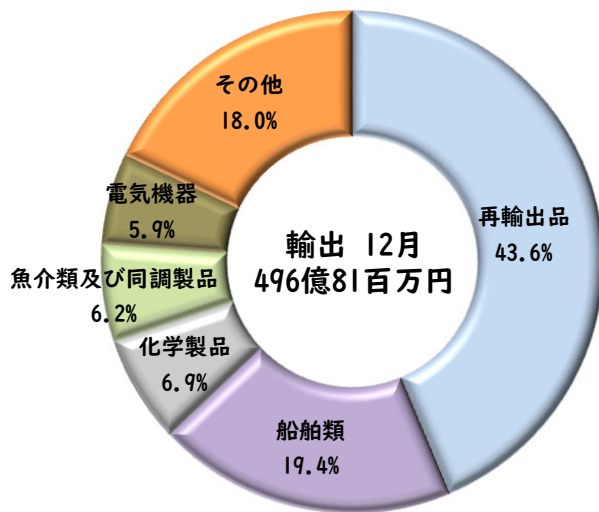
注2. 輸出は当該貨物を積載する船舶又は航空機の出港の日、輸入は当該貨物の許可の日をもって計上。

注3. 本資料における貿易額は、長崎税関管内の各官署が管轄する区域に蔵置された貨物の通関額。

注4. 伸び率は対前年同月比により計上し、殆全増は対前年同月比が100倍以上の場合に表示。

注5. 為替レート(税関長公示レートの平均値) 令和7年12月平均：¥155.86/ドル 前年同月(¥152.48/ドル)に比べ2.2%の円安。

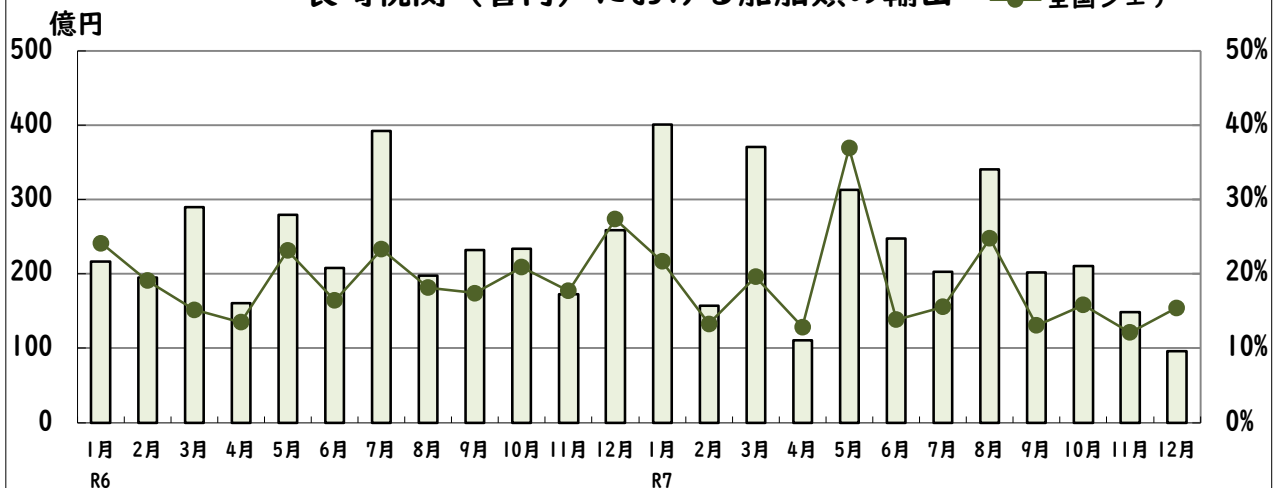
長崎税関管内輸出入主要品構成比



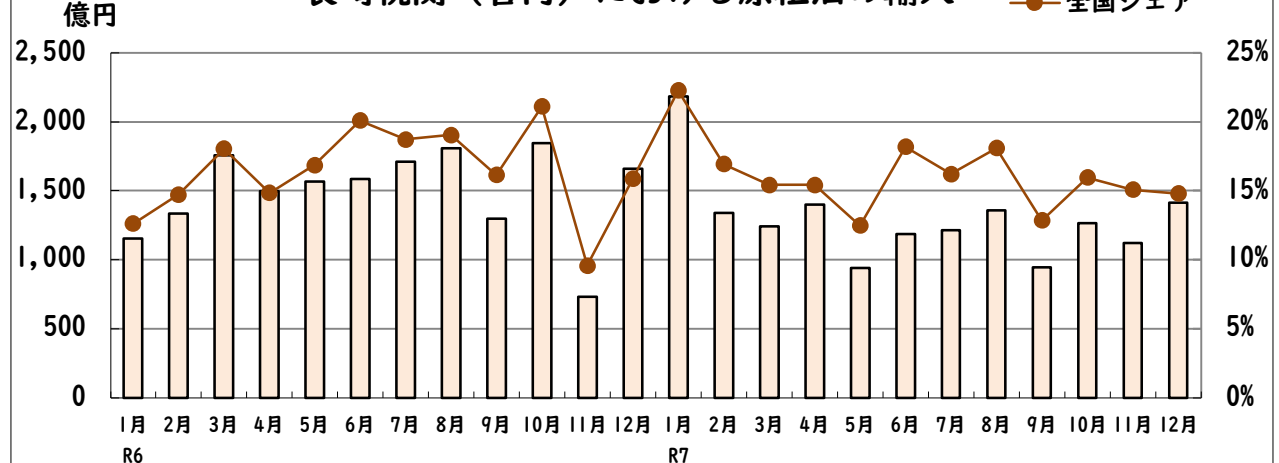
【鉱物性燃料の内訳】

石炭	9.6%
原粗油	69.5%
石油製品	0.3%
天然・製造ガス	2.0%

長崎税関（管内）における船舶類の輸出



長崎税関（管内）における原粗油の輸入



令和7年12月分 長崎税関管内貿易概況〔速報〕

目 次

1. 貿易額推移表	P1
2. 主要輸出品表	P2
3. 主要輸入品表	P3
4. 輸出地域（国）別表	P4
5. 輸入地域（国）別表	P5
6. 港別貿易額表	P6

注1. 輸出はFOB価格、輸入はCIF価格により計上。

注2. 輸出は当該貨物を積載する船舶又は航空機の出港の日、輸入は当該貨物の許可の日をもって計上。

注3. 本資料における貿易額は、長崎税関管内の各官署が管轄する区域に蔵置された貨物の通関額。

注4. 伸び率は対前年同月比により計上し、殆全増は対前年同月比が100倍以上の場合に表示。

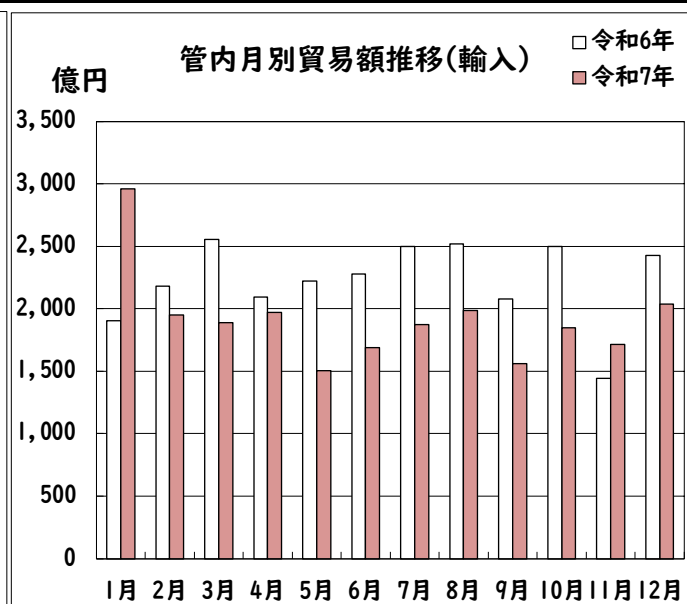
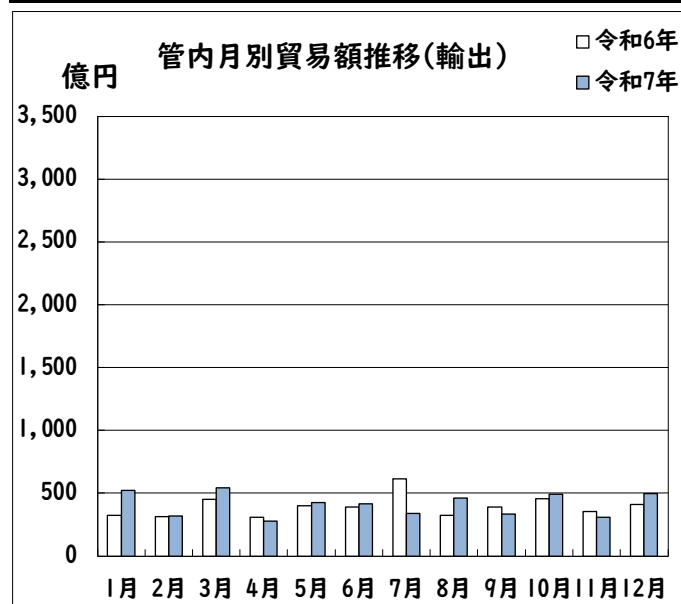
注5. 為替レート（税関長公示レートの平均値） 令和7年12月平均：¥155.86/ドル 前年同月（¥152.48/ドル）に比べ2.2%の円安。

- 本資料を他に転載する場合は、長崎税関の資料による旨を注記してください。
- 本資料についての問い合わせは、長崎税関 調査部 調査統計課まで。（TEL 095-828-8659）
- 長崎税関ホームページ <https://www.customs.go.jp/nagasaki/>
- 全国分の詳細な貿易統計の閲覧ができます。 税関ホームページ <https://www.customs.go.jp>

【長崎税関管内貿易額推移表】

((P)は速報値、単位：百万円)

期 間		輸 出		輸 入		輸出入総額		差 引
		価 額	前 年 同期比	価 額	前 年 同期比	価 額	前 年 同期比	価 額
令和2年		431,217	83.6%	1,127,978	81.9%	1,559,195	82.4%	-696,760
令和3年		467,890	108.5%	1,539,011	136.4%	2,006,901	128.7%	-1,071,120
令和4年		443,573	94.8%	3,040,565	197.6%	3,484,137	173.6%	-2,596,992
令和5年		388,412	87.6%	2,656,184	87.4%	3,044,596	87.4%	-2,267,772
令和6年		473,962	122.0%	2,668,933	100.5%	3,142,895	103.2%	-2,194,970
令和6年	1月	32,323	90.6%	190,424	70.7%	222,747	73.0%	-158,102
	2月	31,275	101.6%	217,769	98.0%	249,044	98.4%	-186,494
	3月	45,197	129.6%	255,473	118.4%	300,670	119.9%	-210,277
	4月	30,786	111.2%	209,114	111.7%	239,900	111.6%	-178,328
	5月	40,214	2.2倍	222,168	82.5%	262,383	91.2%	-181,954
	6月	39,193	104.0%	227,735	110.7%	266,928	109.7%	-188,542
	7月	61,186	113.6%	250,023	114.4%	311,210	114.3%	-188,837
	8月	32,627	116.5%	251,959	140.9%	284,586	137.6%	-219,332
	9月	38,861	146.7%	207,967	110.5%	246,828	114.9%	-169,105
	10月	45,458	102.8%	249,604	111.6%	295,062	110.2%	-204,145
	11月	35,568	127.3%	144,128	56.1%	179,696	63.1%	-108,559
	12月	41,274	182.0%	242,569	109.9%	283,843	116.6%	-201,295
令和7年	1月	52,322	161.9%	295,694	155.3%	348,016	156.2%	-243,372
	2月	31,766	101.6%	194,762	89.4%	226,528	91.0%	-162,997
	3月	54,456	120.5%	189,066	74.0%	243,522	81.0%	-134,609
	4月	27,805	90.3%	196,810	94.1%	224,615	93.6%	-169,004
	5月	42,566	105.8%	150,202	67.6%	192,767	73.5%	-107,636
	6月	41,688	106.4%	169,023	74.2%	210,711	78.9%	-127,334
	7月	33,956	55.5%	187,206	74.9%	221,162	71.1%	-153,250
	8月	46,165	141.5%	198,534	78.8%	244,699	86.0%	-152,369
	9月	33,243	85.5%	155,906	75.0%	189,149	76.6%	-122,662
	10月	49,053	107.9%	184,673	74.0%	233,726	79.2%	-135,620
	11月	31,041	87.3%	(P) 171,654	119.1%	(P) 202,694	112.8%	(P) -140,613
	12月	(P) 49,681	120.4%	(P) 203,455	83.9%	(P) 253,136	89.2%	(P) -153,773



◎長崎税関管内主要輸出品表

令和7年12月分

(単位:百万円)

品 目	単位	当 月 分						1月以降累計			
		数 量	価 額	前年同月比		構成比	寄与度	数 量	価 額	前年同期比	
				数 量	価 額					数 量	価 額
総 額			49,681		120.4%	100.0%	20.4%		493,743		104.2%
食料品及び動物			3,316		147.8%	6.7%	2.6%		12,218		114.0%
肉類及び同調製品	MT	2	14	7.1%	9.5%	0.0%	-0.3%	201	98	72.3%	11.8%
魚介類及び同調製品	MT	1,810	3,102	91.8%	168.2%	6.2%	3.0%	9,718	10,242	103.4%	133.1%
魚介類	MT	1,806	3,094	91.8%	168.0%	6.2%	3.0%	9,689	10,164	103.5%	133.4%
原材料			2,547		79.9%	5.1%	-1.5%		26,944		100.5%
木材及びコルク			1,675		91.9%	3.4%	-0.4%		16,349		113.9%
木材			1,673		91.8%	3.4%	-0.4%		16,342		113.8%
パルプ及び古紙	MT	5,830	302	78.3%	76.0%	0.6%	-0.2%	60,350	3,370	74.5%	66.8%
金属鉱及びくず	MT	4,356	418	52.9%	55.1%	0.8%	-0.8%	72,535	5,382	111.9%	100.2%
(鉄鋼くず)	MT	3,662	178	50.7%	51.9%	0.4%	-0.4%	65,126	3,023	113.4%	98.3%
化学製品			3,430		103.9%	6.9%	0.3%		38,265		98.0%
有機化合物			690		135.3%	1.4%	0.4%		6,568		110.7%
無機化合物	MT	919	987	117.7%	136.2%	2.0%	0.6%	9,972	9,688	98.4%	104.4%
染料・なめし剤及び着色剤	MT	182	810	116.7%	103.6%	1.6%	0.1%	1,936	9,060	101.4%	106.0%
有機合成染料及びレーキ顔料	MT	151	530	124.8%	134.1%	1.1%	0.3%	1,488	4,889	99.9%	102.0%
塗料類	MT	31	280	88.6%	72.5%	0.6%	-0.3%	447	4,170	111.5%	111.4%
その他の化学製品	MT	338	705	115.8%	65.0%	1.4%	-0.9%	5,864	10,513	46.0%	83.3%
原料別製品			2,986		96.4%	6.0%	-0.3%		38,174		94.4%
ゴム製品	MT	3,840	2,468	138.1%	127.2%	5.0%	1.3%	40,590	25,809	140.7%	135.2%
ゴムタイヤ及びチューブ	KG	3,792,175	2,434	138.6%	127.4%	4.9%	1.3%	40,279,239	25,573	141.1%	135.8%
紙類及び同製品	MT	1,541	225	74.2%	79.9%	0.5%	-0.1%	31,455	3,970	71.2%	71.1%
鉄鋼	MT	0	0	0.0%	0.0%	0.0%	-1.3%	34,876	2,985	48.0%	52.1%
ピレット及びシートバー等	MT	-	-	全減	全減	-	-0.3%	10,915	685	54.9%	47.9%
鉄鋼の棒・形鋼及び線	MT	-	-	全減	全減	-	-1.0%	17,846	1,229	37.0%	33.9%
機械類及び輸送用機器			15,582		53.2%	31.4%	-33.2%		343,349		101.3%
一般機械			1,865		124.3%	3.8%	0.9%		27,822		108.9%
原動機	KG	218,532	1,010	79.3%	108.0%	2.0%	0.2%	3,433,304	15,467	85.0%	107.6%
電気機器			2,925		186.8%	5.9%	3.3%		23,863		118.4%
自動車用等の電気機器			1,836		194.6%	3.7%	2.2%		11,274		145.4%
コンデンサー	TH	934,153	387	全増	全増	0.8%	0.9%	10,384,998	3,114	109.2%	139.1%
輸送用機器			10,792		41.2%	21.7%	-37.3%		291,663		99.4%
自動車の部分品	KG	372,964	314	133.6%	108.7%	0.6%	0.1%	3,916,922	3,696	100.7%	78.6%
二輪自動車類			850		11.9倍	1.7%	1.9%		7,727		162.6%
船舶類	NO	3	9,620	30.0%	37.2%	19.4%	-39.3%	61	279,955	1.6%	98.8%
《タンカー》	NO	-	-	-	-	-	0.0%	4	40,682	100.0%	2.1倍
《貨物船》	NO	3	9,620	75.0%	37.5%	19.4%	-38.9%	46	238,547	93.9%	91.1%
雑製品			136		110.3%	0.3%	0.0%		2,257		158.5%
再輸出品			21,673		殆全増	43.6%	52.4%		32,200		2.0倍

※殆全増は、前年比が100倍以上の場合に表示。

◎長崎税関管内主要輸入品表

令和7年12月分

(単位:百万円)

品 目	単位	当 月 分						1月以降累計			
		数 量	価 額	前年同月比		構成比	寄与度	数 量	価 額	前年同期比	
				数 量	価 額					数 量	価 額
総 額			203,455		83.9%	100.0%	-16.1%		2,296,983		86.1%
食料品及び動物			24,606		98.0%	12.1%	-0.2%		272,748		91.7%
生きた動物	NO	951	2,221	21.5%	114.2%	1.1%	0.1%	13,978	6,680	81.0%	62.3%
魚介類及び同調製品	MT	2,389	841	63.2%	80.4%	0.4%	-0.1%	30,954	11,818	97.5%	100.8%
穀物及び同調製品	MT	366,991	15,446	105.3%	111.5%	7.6%	0.7%	3,923,007	163,488	100.9%	99.0%
小麦及びメスリン	MT	11,962	540	162.9%	167.5%	0.3%	0.1%	176,061	7,505	111.1%	104.1%
米	MT	12,025	1,640	170.7%	193.5%	0.8%	0.3%	148,524	18,267	99.5%	100.9%
大麦及びはだか麦	MT	41,984	1,761	175.7%	164.7%	0.9%	0.3%	346,664	14,263	100.3%	93.5%
とうもろこし	MT	293,268	11,178	94.8%	96.8%	5.5%	-0.2%	3,212,420	121,533	101.4%	100.4%
果実及び野菜	KG	4,640,857	879	134.3%	122.2%	0.4%	0.1%	43,358,241	9,064	106.1%	93.5%
野菜	KG	4,018,839	729	168.2%	164.8%	0.4%	0.1%	30,756,636	5,949	120.3%	104.0%
飼料	MT	86,880	4,830	56.8%	66.1%	2.4%	-1.0%	1,813,188	78,621	98.3%	80.8%
植物性油かす	MT	46,317	2,624	50.6%	67.6%	1.3%	-0.5%	872,930	41,589	68.1%	67.7%
原材料			2,265		74.9%	1.1%	-0.3%		37,182		119.6%
生ゴム	MT	2,834	851	67.7%	63.4%	0.4%	-0.2%	51,374	15,809	104.9%	111.5%
天然ゴム	MT	2,187	620	67.3%	63.3%	0.3%	-0.1%	43,724	13,047	107.5%	116.7%
金属鉱及びくず	MT	440	768	12.2%	78.9%	0.4%	-0.1%	9,671	10,113	82.3%	178.7%
非鉄卑金属くず	MT	218	122	6.2%	14.9%	0.1%	-0.3%	6,406	3,036	58.3%	102.9%
その他の動植物性原材料			265		5.7倍	0.1%	0.1%		1,331		150.8%
鉱物性燃料			165,651		82.1%	81.4%	-14.9%		1,837,215		85.2%
石炭	MT	1,127,626	19,481	84.3%	69.8%	9.6%	-3.5%	11,615,870	198,537	95.7%	70.5%
原油及び粗油	KL	2,104,981	141,477	92.4%	85.1%	69.5%	-10.2%	22,378,365	1,560,785	99.3%	87.0%
石油製品			633		46.7%	0.3%	-0.3%		9,947		76.6%
天然ガス及び製造ガス	MT	48,482	4,058	71.5%	63.7%	2.0%	-1.0%	776,004	67,771	109.6%	101.3%
化学製品			3,970		75.6%	2.0%	-0.5%		61,588		87.9%
有機化合物			1,854		82.8%	0.9%	-0.2%		27,145		80.6%
無機化合物	MT	3,015	475	35.1%	54.9%	0.2%	-0.2%	61,255	8,634	54.4%	89.9%
肥料	MT	8,459	646	82.1%	80.3%	0.3%	-0.1%	143,036	11,031	99.0%	108.7%
その他の化学製品	MT	2,688	304	133.9%	95.3%	0.1%	-0.0%	26,588	3,908	86.0%	90.2%
原料別製品			4,160		127.7%	2.0%	0.4%		54,937		82.6%
ウッドチップ	MT	29,305	846	176.5%	188.3%	0.4%	0.2%	556,445	14,667	72.6%	68.5%
鉄鋼	MT	8,860	923	89.5%	87.4%	0.5%	-0.1%	127,900	13,212	96.2%	87.6%
鉄鋼のフラットロール製品	MT	8,074	786	98.4%	98.6%	0.4%	-0.0%	105,903	10,271	97.7%	87.7%
金属製品			1,205		2.8倍	0.6%	0.3%		8,255		70.0%
鉄鋼製構造物及び同建設材	MT	293	397	75.1%	3.0倍	0.2%	0.1%	1,640	1,213	16.0%	39.0%
機械類及び輸送用機器			987		35.0%	0.5%	-0.8%		18,787		65.4%
一般機械			503		108.0%	0.2%	0.0%		8,052		85.0%
電気機器			468		20.1%	0.2%	-0.8%		9,931		67.3%
雑製品			540		82.3%	0.3%	-0.0%		5,925		67.9%
再輸入品			1,224		2.1倍	0.6%	0.3%		7,661		76.9%

※殆全増は、前年比が100倍以上の場合に表示。

◎長崎税関管内輸出地域(国)別表

令和7年12月分

(単位:百万円)

地域(国)	当 月 分			1月以降累計		
	価 額	前年同月比	構成比	価 額	前年同期比	構成比
総額	49,681	120.4%	100.0%	493,743	104.2%	100.0%
アジア	32,082	146.5%	64.6%	147,079	83.2%	29.8%
大韓民国	4,455	116.8%	9.0%	26,200	99.3%	5.3%
中華人民共和国	3,139	108.2%	6.3%	31,647	62.2%	6.4%
台湾	22,451	14.5倍	45.2%	39,416	2.1倍	8.0%
香港	41	36.6%	0.1%	2,519	3.6倍	0.5%
ベトナム	617	106.9%	1.2%	6,957	102.4%	1.4%
タイ	364	75.5%	0.7%	4,127	87.7%	0.8%
シンガポール	237	2.2%	0.5%	24,607	48.4%	5.0%
マレーシア	174	111.6%	0.3%	1,705	93.6%	0.3%
フィリピン	128	19.0%	0.3%	2,169	69.2%	0.4%
インドネシア	175	73.6%	0.4%	3,885	49.6%	0.8%
インド	212	84.3%	0.4%	2,329	89.6%	0.5%
アジアNIEs	27,185	165.1%	54.7%	92,741	95.9%	18.8%
ASEAN	1,761	13.3%	3.5%	44,212	57.8%	9.0%
大洋州	108	107.1%	0.2%	61,226	99.1%	12.4%
オーストラリア	105	106.1%	0.2%	1,507	156.4%	0.3%
マーシャル	-	-	-	59,352	98.3%	12.0%
北米	3,992	152.4%	8.0%	47,446	151.5%	9.6%
アメリカ合衆国	3,992	152.9%	8.0%	47,229	151.6%	9.6%
中南米	7,317	81.7%	14.7%	145,646	124.6%	29.5%
メキシコ	1,392	2.9倍	2.8%	6,132	2.3倍	1.2%
パナマ	5,925	70.0%	11.9%	104,786	99.3%	21.2%
バハマ	-	-	-	28,970	3.3倍	5.9%
バルバドス	-	-	-	5,262	全増	1.1%
西欧	937	135.4%	1.9%	20,998	112.7%	4.3%
スウェーデン	248	136.2%	0.5%	1,884	132.2%	0.4%
英国	90	3.5倍	0.2%	1,624	2.2倍	0.3%
オランダ	273	99.7%	0.6%	3,346	110.3%	0.7%
ドイツ	97	2.4倍	0.2%	1,003	81.1%	0.2%
キプロス	-	全減	-	10,910	114.9%	2.2%
EU	766	127.0%	1.5%	18,969	109.2%	3.8%
中東	1,425	2.3倍	2.9%	22,272	126.2%	4.5%
イラク	21	59.1%	0.0%	1,028	10.1倍	0.2%
サウジアラビア	70	196.0%	0.1%	4,301	2.9倍	0.9%
クウェート	803	全増	1.6%	6,198	121.6%	1.3%
カタール	-	-	-	3,791	89.4%	0.8%
アラブ首長国連邦	510	97.8%	1.0%	6,571	105.5%	1.3%
アフリカ	3,806	59.8%	7.7%	48,558	97.1%	9.8%
リベリア	3,707	58.4%	7.5%	45,368	91.1%	9.2%
ナイジェリア	20	全増	0.0%	1,054	殆全増	0.2%
APEC	37,275	150.9%	75.0%	198,524	96.0%	40.2%

※殆全増は、前年比が100倍以上の場合に表示。

◎長崎税関管内輸入地域(国)別表

令和7年12月分

(単位:百万円)

地域(国)	当 月 分			1月以降累計		
	価 額	前年同月比	構成比	価 額	前年同期比	構成比
総額	203,455	83.9%	100.0%	2,296,983	86.1%	100.0%
アジア	22,438	91.3%	11.0%	263,766	82.0%	11.5%
大韓民国	3,472	95.9%	1.7%	42,564	95.9%	1.9%
中華人民共和国	8,171	81.8%	4.0%	83,929	72.6%	3.7%
台湾	849	49.1%	0.4%	12,914	92.6%	0.6%
ベトナム	1,649	144.8%	0.8%	20,086	92.3%	0.9%
タイ	671	105.8%	0.3%	9,793	59.5%	0.4%
シンガポール	184	84.6%	0.1%	3,141	116.3%	0.1%
マレーシア	722	143.3%	0.4%	14,890	134.0%	0.6%
フィリピン	534	89.2%	0.3%	7,229	94.5%	0.3%
インドネシア	4,028	96.5%	2.0%	59,879	82.1%	2.6%
カンボジア	1,885	105.4%	0.9%	5,399	53.5%	0.2%
インド	192	198.8%	0.1%	2,701	83.0%	0.1%
アジアNIEs	4,559	81.5%	2.2%	59,029	96.5%	2.6%
ASEAN	9,691	106.8%	4.8%	120,581	84.4%	5.2%
大洋州	10,761	49.5%	5.3%	176,079	87.0%	7.7%
オーストラリア	10,752	49.5%	5.3%	169,658	84.4%	7.4%
パプアニューギニア	-	-	-	4,654	殆全増	0.2%
北米	33,518	106.0%	16.5%	339,782	122.9%	14.8%
カナダ	3,841	171.3%	1.9%	30,403	54.4%	1.3%
アメリカ合衆国	29,678	101.0%	14.6%	309,379	140.3%	13.5%
中南米	6,298	82.8%	3.1%	65,511	73.3%	2.9%
エクアドル	5,274	殆全増	2.6%	31,953	2.3倍	1.4%
ペルー	162	47.1%	0.1%	2,096	69.2%	0.1%
チリ	5	8.3%	0.0%	1,917	80.3%	0.1%
ブラジル	837	11.7%	0.4%	28,750	60.0%	1.3%
西欧	290	70.7%	0.1%	7,942	136.0%	0.3%
英国	12	2.3倍	0.0%	1,248	3.4倍	0.1%
ドイツ	26	30.9%	0.0%	1,482	103.1%	0.1%
イタリア	144	127.5%	0.1%	2,892	2.6倍	0.1%
中東欧・ロシア等	1,624	92.6%	0.8%	6,857	88.8%	0.3%
カザフスタン	1,473	90.8%	0.7%	4,311	134.7%	0.2%
ロシア	68	89.7%	0.0%	1,720	116.2%	0.1%
EU	347	80.7%	0.2%	6,989	120.7%	0.3%
中東	125,036	81.6%	61.5%	1,426,826	81.3%	62.1%
サウジアラビア	79,802	93.4%	39.2%	633,724	76.7%	27.6%
クウェート	17,965	129.4%	8.8%	207,908	83.2%	9.1%
カタール	-	全減	-	30,743	3.3倍	1.3%
オマーン	-	全減	-	17,587	13.7倍	0.8%
アラブ首長国連邦	27,269	56.7%	13.4%	536,835	80.5%	23.4%
アフリカ	3,488	2.0倍	1.7%	10,220	89.7%	0.4%
南アフリカ共和国	3,480	2.1倍	1.7%	10,097	90.9%	0.4%
APEC	64,859	84.8%	31.9%	776,565	98.0%	33.8%

※殆全増は、前年比が100倍以上の場合に表示。

◎長崎税関管内港別貿易額表

令和7年12月分

(単位：百万円)

港 名	輸 出						輸 入					
	当 月 分	前 年 同月比	構成比	累 計	前 年 同期比	構成比	当 月 分	前 年 同月比	構成比	累 計	前 年 同期比	構成比
長崎税関管内	49,681	120.4%	100.0%	493,743	104.2%	100.0%	203,455	83.9%	100.0%	2,296,983	86.1%	100.0%
長 崎	7,476	3.1倍	15.0%	59,442	61.6%	12.0%	1,389	18.9%	0.7%	25,287	39.2%	1.1%
長 崎 空 港	-	-	-	-	全減	-	6	2.0倍	0.0%	547	130.0%	0.0%
佐 世 保	6,661	32.4%	13.4%	179,977	116.7%	36.5%	22,398	76.9%	11.0%	243,463	87.9%	10.6%
三 池	2,805	32.9%	5.6%	111,263	101.3%	22.5%	1,453	46.2%	0.7%	35,902	78.4%	1.6%
八 代	1,945	107.8%	3.9%	21,850	102.3%	4.4%	6,183	135.2%	3.0%	72,337	91.0%	3.1%
熊 本	2,126	167.6%	4.3%	21,186	118.0%	4.3%	1,299	39.0%	0.6%	17,717	79.5%	0.8%
三 角	72	17.3%	0.1%	3,089	52.3%	0.6%	2,758	190.2%	1.4%	13,471	45.2%	0.6%
水 俣	55	44.4%	0.1%	572	118.2%	0.1%	1,042	138.8%	0.5%	18,254	113.9%	0.8%
熊 本 空 港	224	14.4倍	0.5%	914	9.4倍	0.2%	-	-	-	1	20.0%	0.0%
鹿 児 島	21,570	65.0倍	43.4%	30,755	10.3倍	6.2%	146,225	84.4%	71.9%	1,645,168	86.8%	71.6%
鹿 児 島 空 港	19	125.7%	0.0%	235	119.6%	0.0%	2,221	114.6%	1.1%	6,817	62.5%	0.3%
志 布 志	3,740	103.3%	7.5%	40,503	97.0%	8.2%	16,095	103.8%	7.9%	186,043	95.3%	8.1%
川 内	2,979	138.3%	6.0%	23,872	106.9%	4.8%	1,951	131.2%	1.0%	26,562	102.5%	1.2%
枕 崎	9	全増	0.0%	86	79.8%	0.0%	436	63.5%	0.2%	5,412	103.8%	0.2%

※殆全増は、前年比が100倍以上の場合に表示。

※長崎港には、松島港を含む。

佐世保港には、松浦港及び福島港を含む。

三池港には、佐賀空港を含む。

鹿児島港には、喜入港を含む。