



## 令和7年10月分 長崎税関管内貿易概況〔速報〕

### 輸出は2ヵ月ぶりのプラス

輸出は、船舶類、鉄鋼などが減少したものの、一般機械、木材などが増加したことにより、総額490億53百万円（対前年同月比+7.9%）で2ヵ月ぶりのプラス

### 輸入は9ヵ月連続のマイナス

輸入は、穀物及び同調製品、再輸入品などが増加したものの、鉱物性燃料、化学製品などが減少したことにより、総額1,846億69百万円（対前年同月比▲26.0%）で9ヵ月連続のマイナス

### ○貿易額動向

（単位：百万円）

輸 出			輸 入		
価 額	伸び率	増減額	価 額	伸び率	増減額
49,053	+7.9%	+3,595	184,669	▲26.0%	▲64,934
差 引			▲135,617（9年7ヵ月連続の入超）		

### ○主要品目

（単位：百万円）

輸 出					輸 入				
品 目	価 額	伸び率	構成比	主な増減国	品 目	価 額	伸び率	構成比	主な増減国
船舶類	21,032	▲9.9%	42.9%	増：リベリア、ボリビア 減：シンガポール、マニラ	鉱物性燃料	146,833	▲30.4%	79.5%	増：南アフリカ共和国、アメリカ 減：サウジアラビア、アラブ首長国連邦
一般機械	7,903	3.8倍	16.1%	増：サウジアラビア、台湾 減：カタール、タイ	穀物及び同調製品	14,075	+31.8%	7.6%	増：アメリカ、オーストラリア 減：ブラジル、カナダ
再輸出品	7,127	+3.3%	14.5%	増：アメリカ、韓国 減：中国、カナダ	飼料	5,735	▲26.2%	3.1%	増：ブラジル 減：中国、インドネシア
化学製品	3,394	▲8.9%	6.9%	増：タイ、アメリカ 減：台湾、インドネシア	化学製品	4,510	▲34.4%	2.4%	増：マレーシア 減：アメリカ、中国
電気機器	1,783	+7.0%	3.6%	増：アラブ首長国連邦、台湾 減：インド	ウッドチップ	2,832	▲0.9%	1.5%	増：ブラジル 減：オーストラリア、ニュージーランド

### ○増減主要品目

（単位：百万円）

輸 出						輸 入					
増減	品 目	価 額	伸び率	寄与度	増減額	増減	品 目	価 額	伸び率	寄与度	増減額
増加1位	一般機械	7,903	3.8倍	+12.8%	+5,798	減少1位	鉱物性燃料	146,833	▲30.4%	▲25.7%	▲64,171
増加2位	木材	1,555	+48.9%	+1.1%	+511	減少2位	化学製品	4,510	▲34.4%	▲0.9%	▲2,360
減少1位	船舶類	21,032	▲9.9%	▲5.1%	▲2,304	増加1位	穀物及び同調製品	14,075	+31.8%	+1.4%	+3,392

### ○主要地域

（単位：百万円）

輸 出					輸 入				
地 域	価 額	伸び率	寄与度	主な増減品目	地 域	価 額	伸び率	寄与度	主な増減品目
アフリカ	15,218	2.5倍	+20.1%	増：船舶類	中東	126,704	▲30.3%	▲22.1%	減：鉱物性燃料
アジア	10,985	▲49.5%	▲23.7%	増：一般機械、木材 減：再輸出品、船舶類	アジア	19,877	▲31.9%	▲3.7%	増：再輸入品、生ゴム 減：鉱物性燃料、飼料
北米	10,230	3.1倍	+15.4%	増：再輸出品、化学製品 減：航空機類、ゴム製品	北米	17,893	+3.4%	+0.2%	増：穀物及び同調製品 減：鉱物性燃料、化学製品

注1. 輸出はFOB価格、輸入はCIF価格により計上。

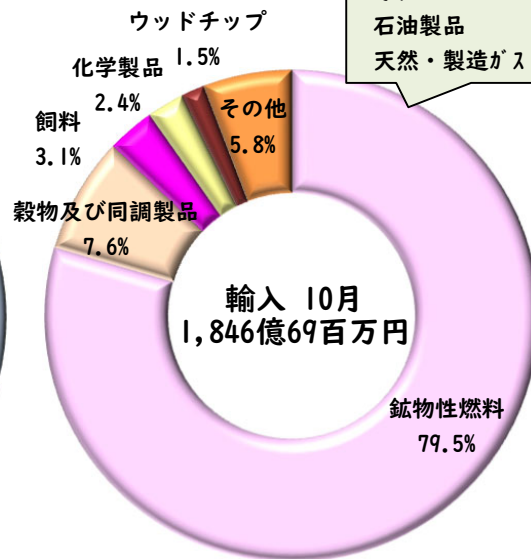
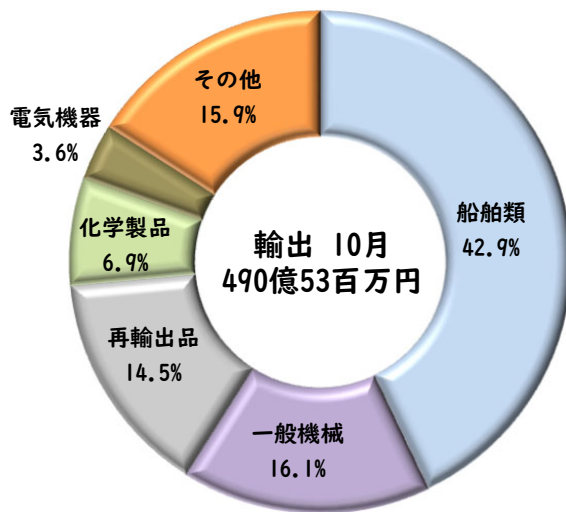
注2. 輸出は当該貨物を積載する船舶又は航空機の出港の日、輸入は当該貨物の許可の日をもって計上。

注3. 本資料における貿易額は、長崎税関管内の各官署が管轄する区域に蔵置された貨物の通関額。

注4. 伸び率は対前年同月比により計上し、殆全増は対前年同月比が100倍以上の場合に表示。

注5. 為替レート（税関長公示レートの平均値） 令和7年10月平均：¥149.51/ドル 前年同月（¥145.87/ドル）に比べ2.5%の円安。

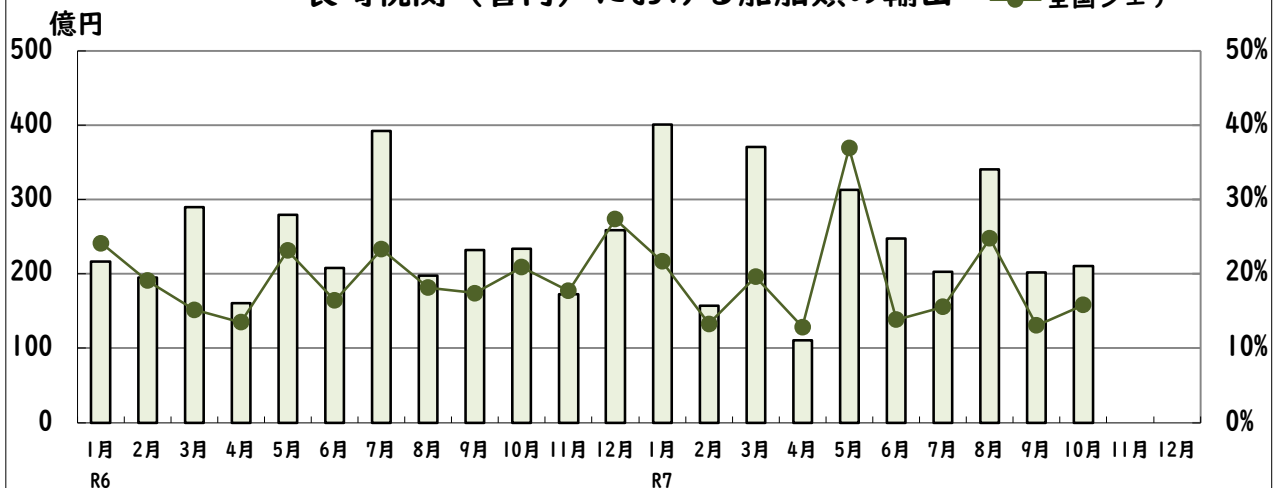
## 長崎税関管内輸出入主要品構成比



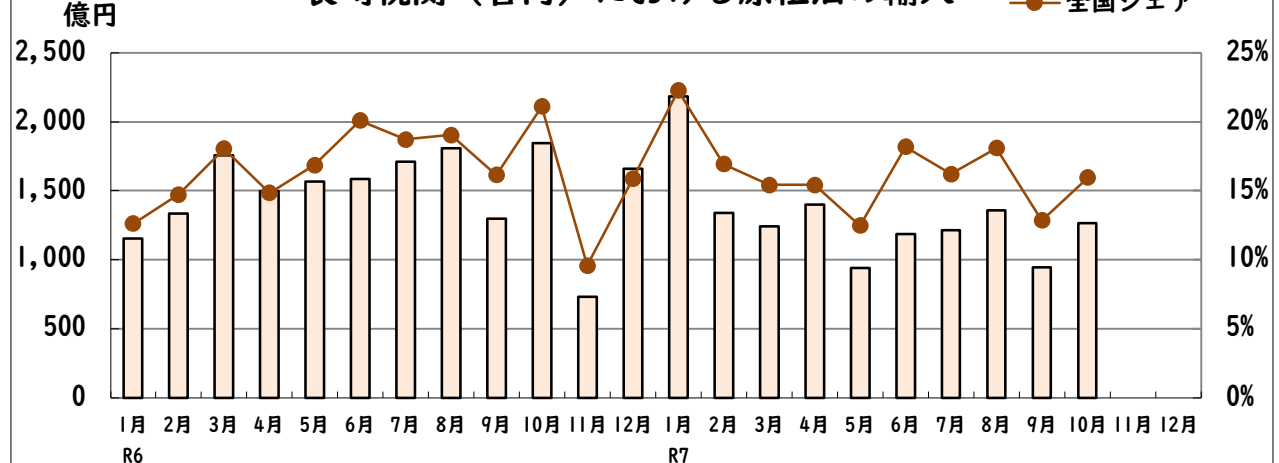
### 【鉱物性燃料の内訳】

石炭	7.7%
原粗油	68.6%
石油製品	0.3%
天然・製造ガス	2.9%

## 長崎税関（管内）における船舶類の輸出



## 長崎税関（管内）における原粗油の輸入



## 令和7年10月分 長崎税関管内貿易概況〔速報〕

### 目 次

1. 貿易額推移表	P1
2. 主要輸出品表	P2
3. 主要輸入品表	P3
4. 輸出地域（国）別表	P4
5. 輸入地域（国）別表	P5
6. 港別貿易額表	P6

注1. 輸出はFOB価格、輸入はCIF価格により計上。

注2. 輸出は当該貨物を積載する船舶又は航空機の出港の日、輸入は当該貨物の許可の日をもって計上。

注3. 本資料における貿易額は、長崎税関管内の各官署が管轄する区域に蔵置された貨物の通関額。

注4. 伸び率は対前年同月比により計上し、殆全増は対前年同月比が100倍以上の場合に表示。

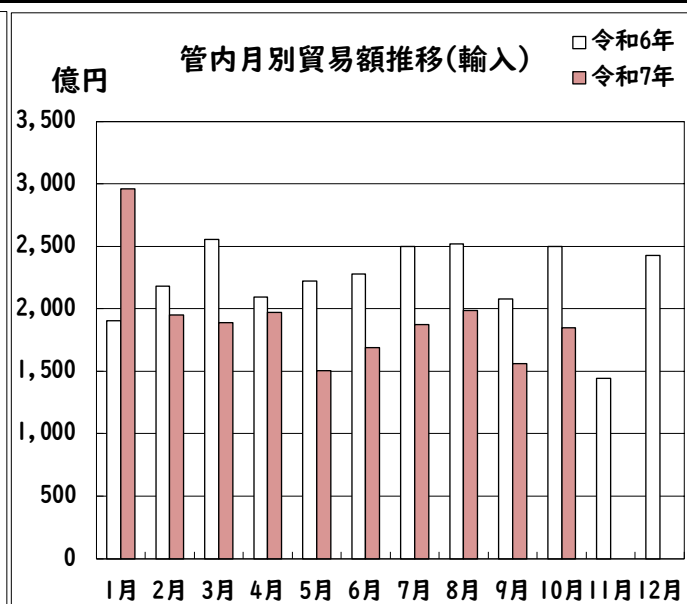
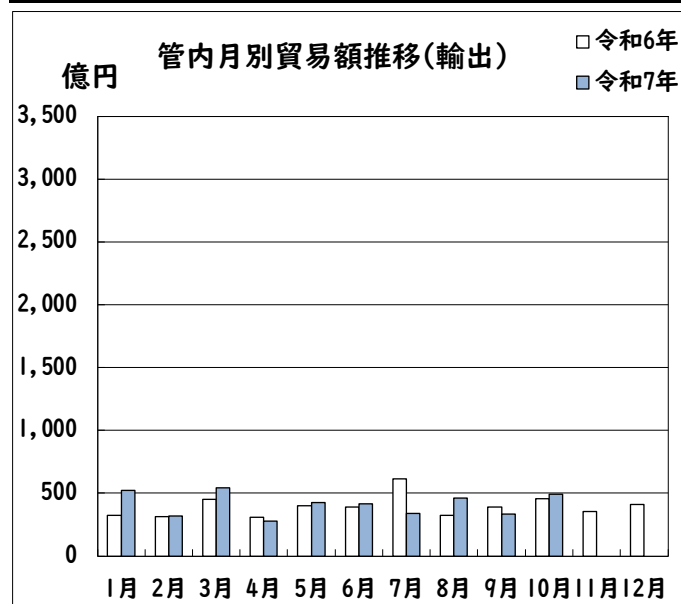
注5. 為替レート（税関長公示レートの平均値） 令和7年10月平均：¥149.51/ドル 前年同月（¥145.87/ドル）に比べ2.5%の円安。

- 本資料を他に転載する場合は、長崎税関の資料による旨を注記してください。
- 本資料についての問い合わせは、長崎税関 調査部 調査統計課まで。（TEL 095-828-8659）
- 長崎税関ホームページ <https://www.customs.go.jp/nagasaki/>
- 全国分の詳細な貿易統計の閲覧ができます。 税関ホームページ <https://www.customs.go.jp>

# 【長崎税関管内貿易額推移表】

((P)は速報値、単位：百万円)

期 間		輸 出		輸 入		輸出入総額		差 引
		価 額	前 年 同期比	価 額	前 年 同期比	価 額	前 年 同期比	価 額
令和2年		431,217	83.6%	1,127,978	81.9%	1,559,195	82.4%	-696,760
令和3年		467,890	108.5%	1,539,011	136.4%	2,006,901	128.7%	-1,071,120
令和4年		443,573	94.8%	3,040,565	197.6%	3,484,137	173.6%	-2,596,992
令和5年		388,412	87.6%	2,656,184	87.4%	3,044,596	87.4%	-2,267,772
令和6年		473,962	122.0%	2,668,933	100.5%	3,142,895	103.2%	-2,194,970
令和6年	1月	32,323	90.6%	190,424	70.7%	222,747	73.0%	-158,102
	2月	31,275	101.6%	217,769	98.0%	249,044	98.4%	-186,494
	3月	45,197	129.6%	255,473	118.4%	300,670	119.9%	-210,277
	4月	30,786	111.2%	209,114	111.7%	239,900	111.6%	-178,328
	5月	40,214	2.2倍	222,168	82.5%	262,383	91.2%	-181,954
	6月	39,193	104.0%	227,735	110.7%	266,928	109.7%	-188,542
	7月	61,186	113.6%	250,023	114.4%	311,210	114.3%	-188,837
	8月	32,627	116.5%	251,959	140.9%	284,586	137.6%	-219,332
	9月	38,861	146.7%	207,967	110.5%	246,828	114.9%	-169,105
	10月	45,458	102.8%	249,604	111.6%	295,062	110.2%	-204,145
	11月	35,568	127.3%	144,128	56.1%	179,696	63.1%	-108,559
	12月	41,274	182.0%	242,569	109.9%	283,843	116.6%	-201,295
令和7年	1月	52,322	161.9%	295,694	155.3%	348,016	156.2%	-243,372
	2月	31,766	101.6%	194,762	89.4%	226,528	91.0%	-162,997
	3月	54,456	120.5%	189,066	74.0%	243,522	81.0%	-134,609
	4月	27,805	90.3%	196,810	94.1%	224,615	93.6%	-169,004
	5月	42,566	105.8%	150,202	67.6%	192,767	73.5%	-107,636
	6月	41,688	106.4%	169,023	74.2%	210,711	78.9%	-127,334
	7月	33,956	55.5%	187,206	74.9%	221,162	71.1%	-153,250
	8月	46,165	141.5%	198,534	78.8%	244,699	86.0%	-152,369
	9月	33,243	85.5%	(P) 155,967	75.0%	(P) 189,210	76.7%	(P) -122,723
	10月	(P) 49,053	107.9%	(P) 184,669	74.0%	(P) 233,722	79.2%	(P) -135,617
	11月							
	12月							



## ◎長崎税関管内主要輸出品表

令和7年10月分

(単位:百万円)

品 目	単位	当 月 分						1月以降累計			
		数 量	価 額	前年同月比		構成比	寄与度	数 量	価 額	前年同期比	
				数 量	価 額					数 量	価 額
総 額			49,053		107.9%	100.0%	7.9%		413,021		104.0%
食料品及び動物			871		99.1%	1.8%	-0.0%		6,753		93.9%
魚介類及び同調製品	MT	1,066	732	94.8%	156.5%	1.5%	0.6%	6,566	5,192	102.1%	110.1%
魚介類	MT	1,065	728	95.2%	159.0%	1.5%	0.6%	6,543	5,128	102.3%	110.5%
飼料	MT	106	41	24.5%	22.3%	0.1%	-0.3%	990	488	64.2%	73.0%
原材料			2,620		138.9%	5.3%	1.6%		22,172		103.6%
木材			1,555		148.9%	3.2%	1.1%		13,199		116.6%
パルプ及び古紙	MT	6,460	349	101.5%	88.5%	0.7%	-0.1%	51,370	2,902	74.1%	65.5%
金属鉱及びくず	MT	8,735	582	3.2倍	2.4倍	1.2%	0.7%	62,835	4,531	126.0%	114.0%
(鉄鋼くず)	MT	8,060	367	3.6倍	3.7倍	0.7%	0.6%	56,704	2,611	127.9%	106.0%
化学製品			3,394		91.1%	6.9%	-0.7%		31,591		97.6%
有機化合物			697		115.9%	1.4%	0.2%		5,185		106.0%
無機化合物	MT	957	916	128.3%	132.0%	1.9%	0.5%	8,183	7,822	96.9%	101.1%
(酸化アルミニウム)	MT	278	340	116.3%	128.4%	0.7%	0.2%	2,602	2,834	92.9%	92.3%
染料・なめし剤及び着色剤	MT	169	817	93.4%	102.3%	1.7%	0.0%	1,570	7,428	98.6%	104.6%
有機合成染料及びレーキ顔料	MT	128	454	87.1%	88.3%	0.9%	-0.1%	1,190	3,939	95.9%	98.1%
塗料類	MT	41	363	120.6%	127.4%	0.7%	0.2%	378	3,489	112.8%	113.4%
その他の化学製品	MT	2,497	756	98.1%	55.7%	1.5%	-1.3%	5,170	9,170	42.6%	88.2%
原料別製品			3,302		89.8%	6.7%	-0.8%		31,811		93.8%
ゴム製品	MT	2,757	1,724	89.8%	91.5%	3.5%	-0.4%	33,321	21,142	142.6%	137.5%
ゴムタイヤ及びチューブ	KG	2,744,105	1,715	90.1%	91.8%	3.5%	-0.3%	33,101,649	20,971	143.0%	138.3%
紙類及び同製品	MT	3,590	439	89.8%	86.2%	0.9%	-0.2%	26,740	3,350	66.3%	65.9%
鉄鋼	MT	1,914	253	23.4%	42.7%	0.5%	-0.7%	31,926	2,767	55.7%	59.2%
鉄鋼の棒・形鋼及び線	MT	100	8	1.6%	1.7%	0.0%	-1.0%	14,927	1,039	41.2%	37.2%
金属製品			715		158.7%	1.5%	0.6%		2,594		37.4%
貯蔵用及び輸送用の金属製容器	MT	107	442	167.2%	2.4倍	0.9%	0.6%	320	1,066	24.8%	18.9%
機械類及び輸送用機器			31,567		111.8%	64.4%	7.3%		308,384		108.2%
一般機械			7,903		3.8倍	16.1%	12.8%		24,468		126.8%
原動機	KG	545,973	5,800	89.2%	5.1倍	11.8%	10.3%	2,945,838	13,244	90.2%	134.2%
建設用・鉱山用機械			7		3.9%	0.0%	-0.4%		537		73.6%
加熱用・冷却用機器			1,788		3.3倍	3.6%	2.8%		6,190		147.1%
電気機器			1,783		107.0%	3.6%	0.3%		18,943		113.9%
自動車用等の電気機器			1,215		115.1%	2.5%	0.4%		8,759		157.4%
輸送用機器			21,880		89.5%	44.6%	-5.7%		264,973		106.4%
自動車の部分品	KG	301,316	183	114.2%	71.1%	0.4%	-0.2%	3,274,095	3,202	102.8%	80.5%
二輪自動車類			646		101.2%	1.3%	0.0%		6,054		145.6%
航空機類			-		全減	-	-0.4%		31		7.5%
船舶類	NO	5	21,032	71.4%	90.1%	42.9%	-5.1%	53	255,466	1.4%	106.3%
《タンカー》	NO	-	-	-	-	-	0.0%	4	40,682	133.3%	3.4倍
《貨物船》	NO	5	21,032	100.0%	90.4%	42.9%	-4.9%	40	214,151	93.0%	94.5%
再輸出品			7,127		103.3%	14.5%	0.5%		10,088		63.2%

※殆全増は、前年比が100倍以上の場合に表示。

◎長崎税関管内主要輸入品表

令和7年10月分

(単位:百万円)

品 目	単位	当 月 分						1月以降累計			
		数 量	価 額	前年同月比		構成比	寄与度	数 量	価 額	前年同期比	
				数 量	価 額					数 量	価 額
総 額			184,669		74.0%	100.0%	-26.0%		1,921,932		84.2%
食料品及び動物			21,219		107.7%	11.5%	0.6%		228,839		92.0%
魚介類及び同調製品	MT	2,026	666	87.9%	114.1%	0.4%	0.0%	27,073	10,333	106.8%	104.1%
魚介類	KG	1,887,199	522	85.3%	101.7%	0.3%	0.0%	26,136,727	9,530	107.7%	106.6%
穀物及び同調製品	MT	363,829	14,075	121.3%	131.8%	7.6%	1.4%	3,262,592	136,165	101.7%	99.1%
小麦及びメスリン	MT	17,443	745	149.0%	141.2%	0.4%	0.1%	140,524	5,923	100.8%	93.6%
米	MT	10,081	1,036	全増	全増	0.6%	0.4%	129,994	15,798	104.6%	102.9%
大麦及びはだか麦	MT	36,479	1,539	2.1倍	2.2倍	0.8%	0.3%	283,725	11,529	102.4%	94.6%
とうもろこし	MT	298,468	10,681	112.6%	116.5%	5.8%	0.6%	2,676,891	101,346	102.6%	100.9%
果実及び野菜	KG	1,298,698	511	82.6%	109.2%	0.3%	0.0%	36,745,489	7,699	101.8%	89.8%
野菜	KG	640,947	334	75.3%	115.1%	0.2%	0.0%	25,519,786	4,950	113.3%	98.4%
飼料	MT	121,311	5,735	71.1%	73.8%	3.1%	-0.8%	1,576,780	67,856	101.7%	81.1%
植物性油かす	MT	42,791	2,385	35.6%	53.3%	1.3%	-0.8%	794,766	37,061	72.8%	69.1%
魚介類の粉、ミール及びペレット	MT	3,136	712	86.6%	77.0%	0.4%	-0.1%	20,959	4,586	67.1%	56.4%
原材料			3,178		164.9%	1.7%	0.5%		31,813		127.7%
生ゴム	MT	5,259	1,547	3.4倍	3.3倍	0.8%	0.4%	44,737	13,828	111.0%	120.9%
天然ゴム	MT	4,588	1,314	5.3倍	5.2倍	0.7%	0.4%	38,628	11,609	114.4%	127.3%
合成ゴム	MT	668	232	114.2%	106.9%	0.1%	0.0%	6,106	2,219	94.9%	96.2%
木材及びコルク			66		9.2%	0.0%	-0.3%		3,175		62.4%
金属鉱及びくず	MT	579	1,050	2.6倍	2.0倍	0.6%	0.2%	8,916	8,261	115.3%	2.1倍
その他の動植物性原材料			372		3.3倍	0.2%	0.1%		894		134.0%
植物性原材料			251		14.2倍	0.1%	0.1%		513		150.9%
鉱物性燃料			146,833		69.6%	79.5%	-25.7%		1,534,687		82.9%
石炭	MT	857,775	14,189	79.4%	60.9%	7.7%	-3.6%	9,353,189	161,006	95.1%	69.6%
原油及び粗油	KL	1,831,163	126,662	73.3%	68.7%	68.6%	-23.1%	18,652,834	1,307,320	96.7%	84.1%
石油製品			529		40.0%	0.3%	-0.3%		8,619		79.5%
天然ガス及び製造ガス	MT	68,321	5,444	2.5倍	2.6倍	2.9%	1.4%	648,668	57,573	114.5%	108.1%
化学製品			4,510		65.6%	2.4%	-0.9%		53,046		89.5%
有機化合物			1,784		51.1%	1.0%	-0.7%		22,420		77.6%
無機化合物	MT	5,364	785	46.6%	95.4%	0.4%	-0.0%	53,884	7,472	58.1%	96.8%
医薬品	KG	325,500	63	67.4%	24.0%	0.0%	-0.1%	3,946,489	1,502	78.9%	77.5%
肥料	MT	12,271	908	76.3%	78.1%	0.5%	-0.1%	133,292	10,280	108.1%	119.6%
プラスチック	MT	1,666	372	84.9%	83.7%	0.2%	-0.0%	17,287	3,944	103.2%	99.6%
その他の化学製品	MT	1,671	248	62.1%	64.1%	0.1%	-0.1%	22,065	3,337	83.4%	90.0%
原料別製品			6,302		87.4%	3.4%	-0.4%		46,632		79.8%
ウッドチップ	MT	108,434	2,832	101.9%	99.1%	1.5%	-0.0%	513,054	13,440	73.4%	69.1%
織物用糸及び繊維製品			513		158.3%	0.3%	0.1%		3,132		111.5%
鉄鋼	MT	9,256	975	69.1%	66.4%	0.5%	-0.2%	106,685	11,003	94.6%	85.1%
鉄鋼のフラットロール製品	MT	7,805	757	73.8%	67.9%	0.4%	-0.1%	87,546	8,472	95.4%	84.4%
非鉄金属	MT	775	409	57.3%	75.1%	0.2%	-0.1%	10,226	4,887	97.0%	106.9%
金属製品			751		73.8%	0.4%	-0.1%		6,592		62.5%
機械類及び輸送用機器			830		39.9%	0.4%	-0.5%		15,352		66.8%
一般機械			353		67.9%	0.2%	-0.1%		6,939		81.1%
電気機器			412		27.2%	0.2%	-0.4%		7,634		76.5%
半導体等電子部品			155		14.7%	0.1%	-0.4%		1,276		20.4%
雑製品			516		75.0%	0.3%	-0.1%		4,885		66.2%
その他の雑製品			380		99.4%	0.2%	-0.0%		3,338		101.1%
再輸入品			1,175		47.3倍	0.6%	0.5%		5,868		62.7%

※殆全増は、前年比が100倍以上の場合に表示。



## ◎長崎税関管内輸出地域(国)別表

令和7年10月分

(単位:百万円)

地域(国)	当 月 分			1月以降累計		
	価 額	前年同月比	構成比	価 額	前年同期比	構成比
総額	49,053	107.9%	100.0%	413,021	104.0%	100.0%
アジア	10,985	50.5%	22.4%	105,607	75.3%	25.6%
大韓民国	1,937	93.4%	3.9%	18,334	92.7%	4.4%
中華人民共和国	2,704	28.8%	5.5%	25,889	56.7%	6.3%
台湾	2,423	136.9%	4.9%	16,034	102.5%	3.9%
香港	30	69.2%	0.1%	2,370	4.8倍	0.6%
ベトナム	431	135.2%	0.9%	5,639	98.8%	1.4%
タイ	504	99.3%	1.0%	3,350	95.0%	0.8%
シンガポール	291	5.0%	0.6%	24,200	69.9%	5.9%
マレーシア	148	99.4%	0.3%	1,382	92.4%	0.3%
フィリピン	190	103.8%	0.4%	1,762	76.7%	0.4%
インドネシア	1,962	172.6%	4.0%	3,431	50.9%	0.8%
インド	235	93.7%	0.5%	1,940	89.5%	0.5%
アジアNIEs	4,681	48.3%	9.5%	60,938	86.4%	14.8%
ASEAN	3,584	43.8%	7.3%	40,402	72.7%	9.8%
大洋州	128	2.9%	0.3%	56,856	105.2%	13.8%
オーストラリア	128	127.0%	0.3%	1,260	156.7%	0.3%
マーシャル	-	全減	-	55,238	104.6%	13.4%
北米	10,230	3.1倍	20.9%	39,733	152.3%	9.6%
アメリカ合衆国	10,230	3.3倍	20.9%	39,534	152.3%	9.6%
中南米	6,437	82.6%	13.1%	127,346	123.9%	30.8%
メキシコ	587	108.4%	1.2%	4,456	2.9倍	1.1%
パナマ	5,706	78.9%	11.6%	94,054	101.7%	22.8%
バハマ	-	-	-	23,113	2.7倍	5.6%
バルバドス	-	-	-	5,262	全増	1.3%
ボリビア	135	全増	0.3%	135	全増	0.0%
西欧	704	98.5%	1.4%	19,295	112.4%	4.7%
スウェーデン	151	90.2%	0.3%	1,507	142.8%	0.4%
英国	84	2.2倍	0.2%	1,492	2.1倍	0.4%
オランダ	230	107.3%	0.5%	2,821	111.7%	0.7%
キプロス	-	-	-	10,909	114.9%	2.6%
EU	613	98.4%	1.2%	17,499	108.9%	4.2%
中東	5,292	3.7倍	10.8%	19,068	154.2%	4.6%
イラク	119	7.3倍	0.2%	886	13.6倍	0.2%
サウジアラビア	3,168	16.8倍	6.5%	4,166	5.8倍	1.0%
クウェート	1,257	全増	2.6%	4,315	2.0倍	1.0%
カタール	-	全減	-	3,771	91.0%	0.9%
アラブ首長国連邦	689	109.3%	1.4%	5,620	113.7%	1.4%
アフリカ	15,218	2.5倍	31.0%	44,670	102.4%	10.8%
リベリア	15,191	2.5倍	31.0%	41,661	95.8%	10.1%
APEC	21,564	85.4%	44.0%	148,035	90.0%	35.8%

※殆全増は、前年比が100倍以上の場合に表示。

## ◎長崎税関管内輸入地域(国)別表

令和7年10月分

(単位:百万円)

地域(国)	当 月 分			1月以降累計		
	価 額	前年同月比	構成比	価 額	前年同期比	構成比
総額	184,669	74.0%	100.0%	1,921,932	84.2%	100.0%
アジア	19,877	68.1%	10.8%	221,086	81.2%	11.5%
大韓民国	3,437	90.9%	1.9%	35,821	95.6%	1.9%
中華人民共和国	4,594	53.1%	2.5%	68,967	71.8%	3.6%
台湾	909	75.1%	0.5%	11,123	99.5%	0.6%
ベトナム	2,674	104.6%	1.4%	17,143	88.1%	0.9%
タイ	1,394	123.5%	0.8%	8,596	62.8%	0.4%
シンガポール	111	55.6%	0.1%	2,700	118.4%	0.1%
マレーシア	1,187	105.2%	0.6%	13,678	142.6%	0.7%
フィリピン	651	79.2%	0.4%	6,028	95.0%	0.3%
インドネシア	4,758	51.2%	2.6%	50,059	76.5%	2.6%
インド	105	40.6%	0.1%	2,358	80.1%	0.1%
アジアNIEs	4,486	86.0%	2.4%	49,976	98.0%	2.6%
ASEAN	10,792	71.3%	5.8%	101,838	82.6%	5.3%
大洋州	14,077	107.1%	7.6%	148,196	93.9%	7.7%
オーストラリア	13,977	109.5%	7.6%	141,791	90.5%	7.4%
パプアニューギニア	-	-	-	4,654	殆全増	0.2%
ニュージーランド	71	18.7%	0.0%	1,721	142.5%	0.1%
北米	17,893	103.4%	9.7%	264,076	115.4%	13.7%
カナダ	325	5.4%	0.2%	24,741	46.8%	1.3%
アメリカ合衆国	17,568	155.0%	9.5%	239,335	136.1%	12.5%
中南米	3,987	52.5%	2.2%	52,451	69.2%	2.7%
エクアドル	34	69.6%	0.0%	23,511	168.6%	1.2%
ペルー	303	52.5%	0.2%	1,690	69.7%	0.1%
チリ	302	130.3%	0.2%	1,831	79.9%	0.1%
ブラジル	3,338	61.0%	1.8%	24,673	69.1%	1.3%
西欧	586	155.7%	0.3%	7,242	141.3%	0.4%
英国	251	12.2倍	0.1%	1,198	3.6倍	0.1%
ドイツ	72	118.9%	0.0%	1,411	108.1%	0.1%
イタリア	136	172.5%	0.1%	2,613	3.1倍	0.1%
中東欧・ロシア等	141	86.5%	0.1%	5,087	85.9%	0.3%
カザフスタン	-	-	-	2,838	179.7%	0.1%
ロシア	27	26.7%	0.0%	1,588	114.5%	0.1%
EU	348	83.5%	0.2%	6,237	122.9%	0.3%
中東	126,704	69.7%	68.6%	1,217,075	79.7%	63.3%
サウジアラビア	42,190	61.3%	22.8%	500,557	69.5%	26.0%
クウェート	19,531	85.6%	10.6%	178,684	81.7%	9.3%
カタール	-	-	-	30,743	8.7倍	1.6%
オマーン	42	28.1%	0.0%	17,429	15.5倍	0.9%
アラブ首長国連邦	64,940	72.1%	35.2%	489,632	83.7%	25.5%
アフリカ	1,405	殆全増	0.8%	6,719	77.9%	0.3%
南アフリカ共和国	1,400	殆全増	0.8%	6,617	79.2%	0.3%
APEC	52,328	87.0%	28.3%	631,929	96.5%	32.9%

※殆全増は、前年比が100倍以上の場合に表示。



## ◎長崎税関管内港別貿易額表

令和7年10月分

(単位：百万円)

官 署 名	輸 出						輸 入					
	当 月 分	前 年 同月比	構成比	累 計	前 年 同期比	構成比	当 月 分	前 年 同月比	構成比	累 計	前 年 同期比	構成比
長崎税関管内	49,053	107.9%	100.0%	413,021	104.0%	100.0%	184,669	74.0%	100.0%	1,921,932	84.2%	100.0%
長 崎	11,030	72.9%	22.5%	49,005	60.4%	11.9%	1,291	17.3%	0.7%	22,686	44.2%	1.2%
長 崎 空 港	-	全減	-	-	全減	-	-	全減	-	526	126.3%	0.0%
佐 世 保	16,325	152.8%	33.3%	158,251	128.1%	38.3%	19,922	98.6%	10.8%	195,887	86.1%	10.2%
三 池	5,154	51.9%	10.5%	105,639	107.9%	25.6%	2,029	53.5%	1.1%	30,673	78.6%	1.6%
八 代	1,591	113.7%	3.2%	17,861	99.6%	4.3%	7,379	115.3%	4.0%	62,495	92.5%	3.3%
熊 本	1,749	102.3%	3.6%	17,060	113.6%	4.1%	1,524	78.8%	0.8%	15,069	88.4%	0.8%
三 角	323	62.5%	0.7%	2,740	54.8%	0.7%	-	全減	-	10,697	42.5%	0.6%
水 俣	35	全増	0.1%	455	126.1%	0.1%	1,413	108.1%	0.8%	16,095	116.2%	0.8%
熊 本 空 港	150	23.0倍	0.3%	512	6.2倍	0.1%	-	-	-	1	20.0%	0.0%
鹿 児 島	7,186	49.3倍	14.6%	8,778	3.6倍	2.1%	132,119	70.2%	71.5%	1,380,505	84.0%	71.8%
鹿 児 島 空 港	21	97.4%	0.0%	199	127.1%	0.0%	-	全減	-	4,411	61.9%	0.2%
志 布 志	3,030	85.5%	6.2%	33,263	94.4%	8.1%	15,737	108.5%	8.5%	155,515	94.6%	8.1%
川 内	2,460	109.6%	5.0%	19,187	106.0%	4.6%	2,893	90.7%	1.6%	22,618	103.2%	1.2%
枕 崎	-	全減	-	71	66.6%	0.0%	361	90.3%	0.2%	4,754	116.9%	0.2%

※殆全増は、前年比が100倍以上の場合に表示。

※長崎港には、松島港を含む。

佐世保港には、松浦港及び福島港を含む。

三池港には、佐賀空港を含む。

鹿児島港には、喜入港を含む。