



令和7年8月分 長崎県貿易概況〔速報〕

輸出は2ヵ月ぶりのプラス

輸入は5ヵ月連続のマイナス

輸出は、一般機械、電気機器などが減少したものの、船舶類、科学光学機器などが増加したことにより、総額224億22百万円(対前年同月比+81.0%)で2ヵ月ぶりのプラス

輸入は、一般機械、粗鉱物などが増加したものの、鉱物性燃料、穀物及び同調製品などが減少したことにより、総額249億07百万円(対前年同月比▲15.8%)で5ヵ月連続のマイナス

○貿易額動向

(単位：百万円)

輸 出			輸 入		
価 額	伸び率	増減額	価 額	伸び率	増減額
22,422	+81.0%	+10,031	24,907	▲15.8%	▲4,661
差 引		▲2,485	(2ヵ月連続の入超)		

○主要品目

(単位：百万円)

輸 出					輸 入				
品 目	価 額	伸び率	構成比	主な増減国	品 目	価 額	伸び率	構成比	主な増減国
船舶類	21,976	2.1倍	98.0%	増：パナマ、キプロス 減：リベリア、韓国	鉱物性燃料	22,771	▲16.1%	91.4%	増：オーストラリア、アメリカ 減：カナダ、南アフリカ共和国
自動車の部分品	222	▲55.6%	1.0%	減：アメリカ、ベトナム	鉄鋼	993	▲7.6%	4.0%	減：韓国
金属鉱及びくず	115	▲52.5%	0.5%	減：韓国	有機化合物	269	▲21.6%	1.1%	減：フランス
科学光学機器	48	殆全増	0.2%	増：フィリピン	一般機械	174	4.9倍	0.7%	増：ドイツ
一般機械	24	▲97.7%	0.1%	減：インドネシア、中国	金属製品	127	+50.5%	0.5%	増：韓国、ドイツ 減：中国

○増減主要品目

(単位：百万円)

輸 出					輸 入						
増減	品 目	価 額	伸び率	寄与度	増減額	増減	品 目	価 額	伸び率	寄与度	増減額
増加1位	船舶類	21,976	2.1倍	+94.8%	+11,742	減少1位	鉱物性燃料	22,771	▲16.1%	▲14.8%	▲4,373
増加2位	科学光学機器	48	殆全増	+0.4%	+48	減少2位	穀物及び同調製品	121	▲74.6%	▲1.2%	▲356
減少1位	一般機械	24	▲97.7%	▲8.1%	▲999	増加1位	一般機械	174	4.9倍	+0.5%	+139

○主要地域

(単位：百万円)

輸 出				輸 入					
地 域	価 額	伸び率	寄与度	主な増減品目	地 域	価 額	伸び率	寄与度	主な増減品目
中南米	10,575	全増	+85.3%	増：船舶類	大洋州	16,041	+29.6%	+12.4%	増：鉱物性燃料、穀物及び同調製品
大洋州	5,859	+35.4%	+12.4%	増：船舶類	北米	5,394	▲51.1%	▲19.0%	減：鉱物性燃料、穀物及び同調製品
西欧	5,498	殆全増	+44.0%	増：船舶類 減：自動車の部分品	アジア	2,397	▲41.2%	▲5.7%	増：一般機械、粗鉱物 減：鉱物性燃料、鉄鋼

注1. 輸出はFOB価格、輸入はCIF価格により計上。

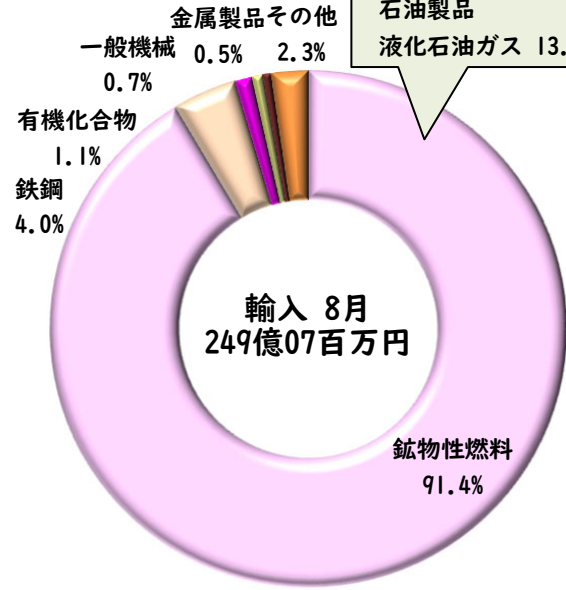
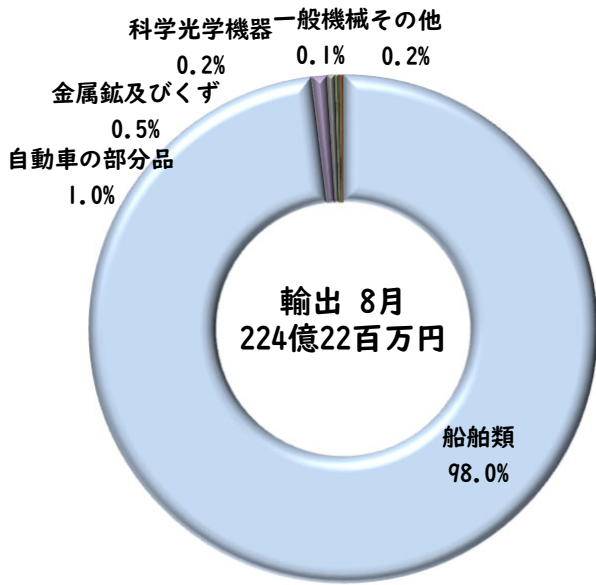
注2. 輸出は当該貨物を積載する船舶又は航空機の出港の日、輸入は当該貨物の許可の日をもって計上。

注3. 本資料における貿易額は、長崎税関（本関）、佐世保税関支署、長崎空港出張所及び門司税関厳原税関支署が管轄する区域に蔵置された貨物の通関額。

注4. 伸び率は対前年同月比により計上し、殆全増は対前年同月比が100倍以上の場合に表示。

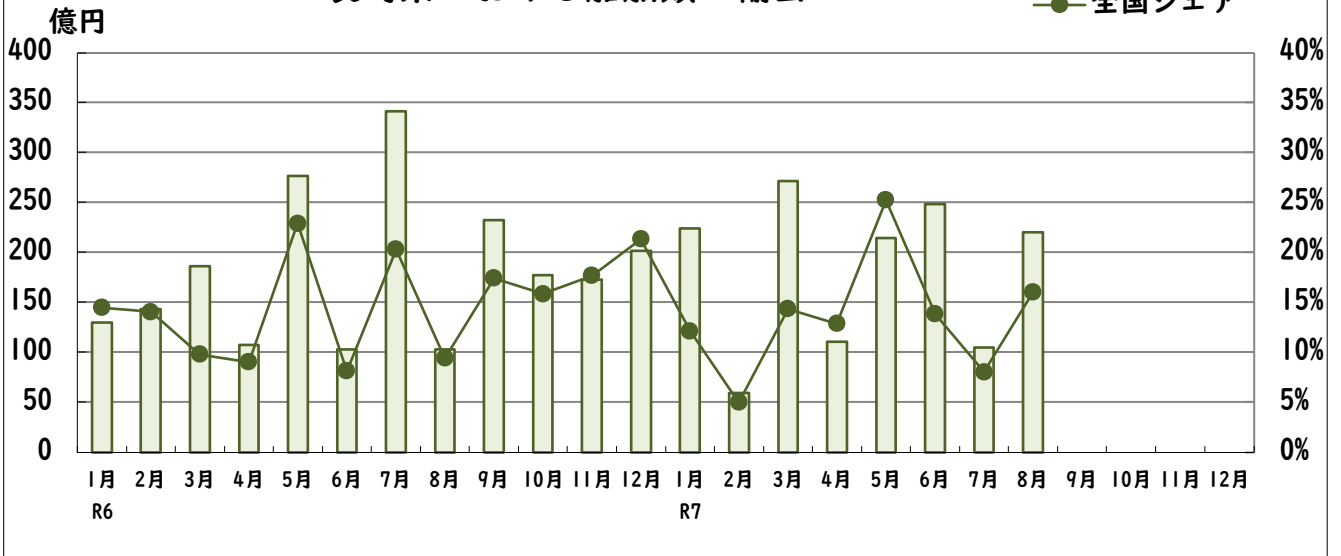
注5. 為替レート（税関長公示レートの平均値） 令和7年8月平均：¥147.73/ドル 前年同月（¥150.89/ドル）に比べ2.1%の円高。

長崎県輸出入主要品構成比

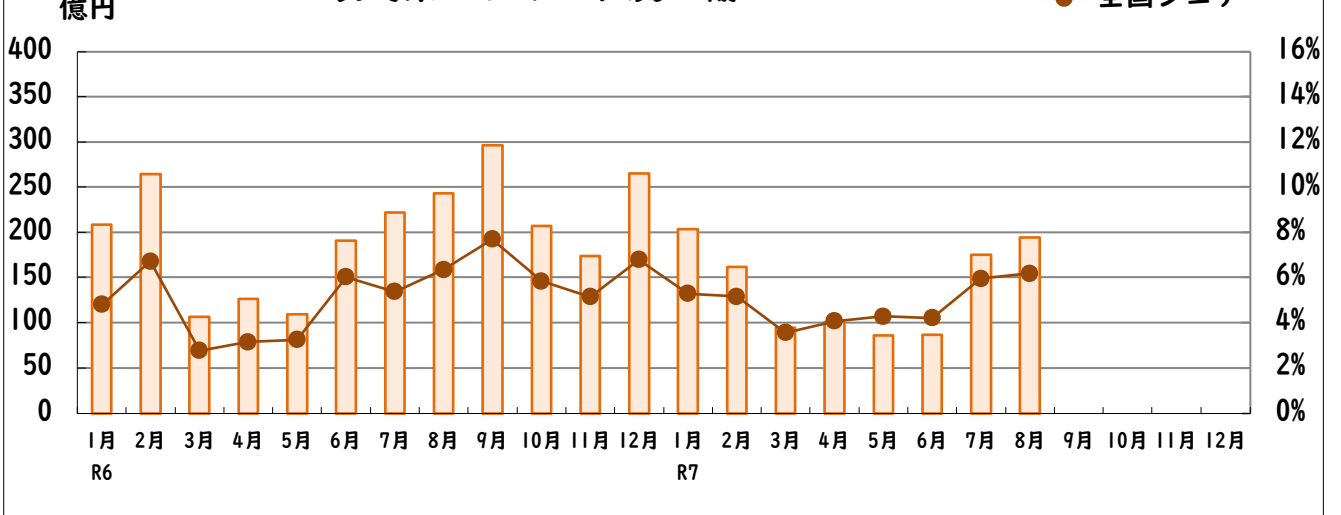


【鉱物性燃料の内訳】
 石炭 77.9%
 石油製品 -
 液化石油ガス 13.6%

長崎県における船舶類の輸出



長崎県における石炭の輸入



令和7年8月分 長崎県貿易概況〔速報〕

目 次

1. 貿易額推移表	P1
2. 主要輸出品表	P2
3. 主要輸入品表	P2
4. 輸出地域（国）別表	P3
5. 輸入地域（国）別表	P3
6. 港別実績表及び参考資料	P4

注1. 輸出はFOB価格、輸入はCIF価格により計上。

注2. 輸出は当該貨物を積載する船舶又は航空機の出港の日、輸入は当該貨物の許可の日をもって計上。

注3. 本資料における貿易額は、長崎税関（本関）、佐世保税関支署、長崎空港出張所及び門司税関厳原税関支署が管轄する区域に蔵置された貨物の通関額。

注4. 伸び率は対前年同月比により計上し、殆全増は対前年同月比が100倍以上の場合に表示。

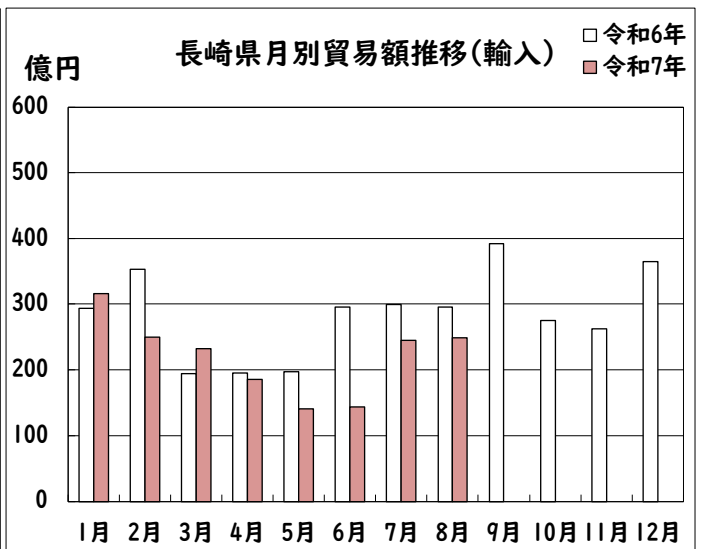
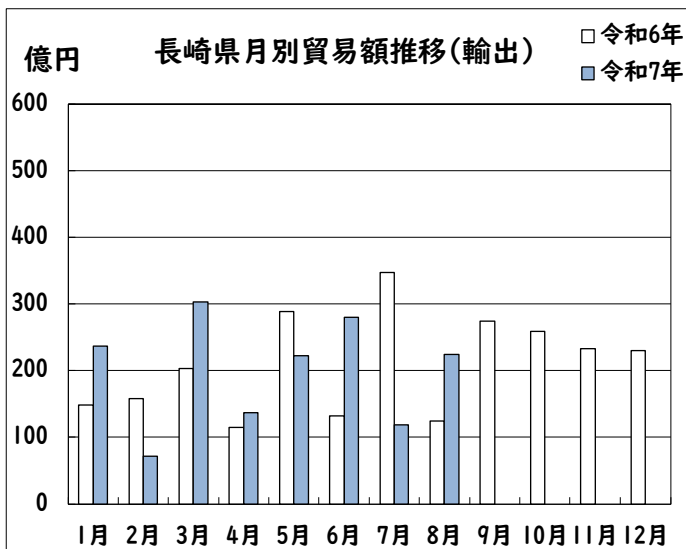
注5. 為替レート（税関長公示レートの平均値） 令和7年8月平均：¥147.73/ドル 前年同月（¥150.89/ドル）に比べ2.1%の円高。

- 本資料を他に転載する場合は、長崎税関の資料による旨を注記してください。
- 本資料についての問い合わせは、長崎税関 調査部 調査統計課まで。（TEL 095-828-8659）
- 長崎税関ホームページ <https://www.customs.go.jp/nagasaki/>
- 全国分の詳細な貿易統計の閲覧ができます。 税関ホームページ <https://www.customs.go.jp>

【長崎県貿易額推移表】

((P)は速報値、単位：百万円)

期 間	輸 出		輸 入		輸出入総額		差 引	
	価 額	前 年 同期比	価 額	前 年 同期比	価 額	前 年 同期比	価 額	
令和2年	204,092	65.1%	154,156	88.0%	358,247	73.3%	49,936	
令和3年	165,897	81.3%	195,002	126.5%	360,899	100.7%	-29,106	
令和4年	157,185	94.7%	653,478	3.4倍	810,663	2.2倍	-496,293	
令和5年	191,027	121.5%	407,598	62.4%	598,625	73.8%	-216,571	
令和6年	251,026	131.4%	341,795	83.9%	592,821	99.0%	-90,769	
令和6年	1月	14,811	90.5%	29,364	45.6%	44,175	54.7%	-14,553
	2月	15,824	103.8%	35,300	67.7%	51,125	75.9%	-19,476
	3月	20,255	87.1%	19,376	52.0%	39,631	65.5%	879
	4月	11,464	111.7%	19,534	71.8%	30,999	82.7%	-8,070
	5月	28,848	3.2倍	19,752	121.8%	48,600	193.6%	9,096
	6月	13,161	58.5%	29,523	122.9%	42,684	91.8%	-16,362
	7月	34,700	2.1倍	29,966	90.3%	64,666	129.9%	4,734
	8月	12,391	84.3%	29,568	111.4%	41,959	101.8%	-17,177
	9月	27,429	179.7%	39,213	179.2%	66,642	179.4%	-11,784
	10月	25,910	108.8%	27,499	64.6%	53,409	80.4%	-1,589
	11月	23,233	184.6%	26,207	100.5%	49,440	127.9%	-2,974
	12月	23,000	199.5%	36,492	101.0%	59,492	124.9%	-13,492
令和7年	1月	23,635	159.6%	31,564	107.5%	55,199	125.0%	-7,929
	2月	7,165	45.3%	24,936	70.6%	32,101	62.8%	-17,771
	3月	30,334	149.8%	23,181	119.6%	53,515	135.0%	7,152
	4月	13,651	119.1%	18,528	94.8%	32,179	103.8%	-4,877
	5月	22,221	77.0%	14,106	71.4%	36,327	74.7%	8,116
	6月	27,974	2.1倍	14,319	48.5%	42,293	99.1%	13,655
	7月	11,881	34.2%	(P) 24,497	81.7%	(P) 36,378	56.3%	(P) -12,616
	8月	(P) 22,422	181.0%	(P) 24,907	84.2%	(P) 47,329	112.8%	(P) -2,485
	9月							
	10月							
	11月							
	12月							



◎長崎県主要輸出品表

令和7年8月分

(単位:百万円)

品 目	単位	当 月 分						1月以降累計			
		数量	価 額	前年同月比		構成比	寄与度	数量	価 額	前年同期比	
				数量	価 額					数量	価 額
総 額			22,422		181.0%	100.0%	81.0%		159,284		105.2%
食料品及び動物			17		39.6%	0.1%	-0.2%		1,179		117.6%
魚介類及び同調製品	MT	14	8	45.2%	18.7%	0.0%	-0.3%	826	1,145	89.5%	116.8%
魚介類	MT	14	8	45.2%	18.7%	0.0%	-0.3%	826	1,145	89.5%	116.8%
原材料			116		47.2%	0.5%	-1.0%		811		128.2%
金属鉱及びびくず	MT	2,502	115	59.7%	47.5%	0.5%	-1.0%	17,054	796	157.8%	130.3%
機械類及び輸送用機器			22,223		184.0%	99.1%	81.9%		156,326		104.8%
一般機械			24		2.3%	0.1%	-8.1%		6,498		105.3%
電気機器			2		0.6%	0.0%	-2.6%		2,346		183.7%
輸送用機器			22,198		2.1倍	99.0%	92.5%		147,482		104.0%
自動車の部分品	KG	126,310	222	46.1%	44.4%	1.0%	-2.2%	1,394,003	2,415	86.1%	82.3%
船舶類	NO	8	21,976	2.7倍	2.1倍	98.0%	94.8%	38	145,050	76.0%	104.5%
《タンカー》	NO	-	-	-	-	-	0.0%	1	7,230	50.0%	59.9%
《貨物船》	NO	4	21,925	2.0倍	2.2倍	97.8%	94.8%	26	137,399	100.0%	109.2%
雑製品			48		殆全増	0.2%	0.4%		77		2.8倍
精密機器類			48		殆全増	0.2%	0.4%		60		5.7倍
科学光学機器			48		殆全増	0.2%	0.4%		60		5.7倍
再輸出品			5		193.8%	0.0%	0.0%		319		8.2倍

◎長崎県主要輸入品表

令和7年8月分

(単位:百万円)

品 目	単位	当 月 分						1月以降累計			
		数量	価 額	前年同月比		構成比	寄与度	数量	価 額	前年同期比	
				数量	価 額					数量	価 額
総 額			24,907		84.2%	100.0%	-15.8%		176,038		82.9%
食料品及び動物			377		54.3%	1.5%	-1.1%		7,557		96.3%
穀物及び同調製品	MT	2,989	121	23.8%	25.4%	0.5%	-1.2%	116,607	4,710	109.2%	105.9%
大麦及びはだか麦	MT	2,989	121	142.6%	149.3%	0.5%	0.1%	11,182	433	71.7%	66.2%
とうもろこし	MT	-	-	全減	全減	-	-1.3%	101,313	3,972	116.6%	113.5%
果実及び野菜	KG	465,728	103	87.4%	86.5%	0.4%	-0.1%	7,032,119	1,623	83.2%	80.1%
果実	KG	465,728	103	87.4%	86.5%	0.4%	-0.1%	6,876,669	1,584	82.7%	79.8%
鉱物性燃料			22,771		83.9%	91.4%	-14.8%		151,885		81.4%
石炭	MT	1,189,127	19,394	118.2%	79.8%	77.9%	-16.6%	6,499,571	110,275	103.7%	75.0%
石油製品			-		全減	-	-1.8%		2,509		83.9%
液化石油ガス	MT	43,133	3,376	185.2%	146.9%	13.6%	3.6%	437,929	39,100	113.6%	107.1%
化学製品			306		83.1%	1.2%	-0.2%		2,859		69.9%
有機化合物			269		78.4%	1.1%	-0.3%		2,644		66.6%
原料別製品			1,201		94.6%	4.8%	-0.2%		8,862		74.7%
鉄鋼	MT	9,934	993	103.4%	92.4%	4.0%	-0.3%	73,103	7,270	95.6%	84.6%
鉄鋼のフラットロール製品	MT	8,719	832	101.1%	88.2%	3.3%	-0.4%	67,904	6,576	95.7%	83.9%
金属製品			127		150.5%	0.5%	0.1%		740		31.0%
機械類及び輸送用機器			186		3.4倍	0.7%	0.4%		4,542		2.5倍
一般機械			174		4.9倍	0.7%	0.5%		1,033		68.0%
雑製品			14		48.6%	0.1%	-0.1%		222		88.4%

※殆全増は、前年比が100倍以上の場合に表示。

◎長崎県輸出地域(国)別表

令和7年8月分

(単位:百万円)

地域(国)	当 月 分			1月以降累計		
	価 額	前年同月比	構成比	価 額	前年同期比	構成比
総額	22,422	181.0%	100.0%	159,284	105.2%	100.0%
アジア	376	24.0%	1.7%	31,583	164.8%	19.8%
大韓民国	140	40.1%	0.6%	3,634	141.0%	2.3%
中華人民共和国	3	5.2%	0.0%	546	53.5%	0.3%
香港	-	-	-	1,896	殆全増	1.2%
ベトナム	130	63.0%	0.6%	1,746	99.9%	1.1%
シンガポール	-	-	-	22,751	2.1倍	14.3%
大洋州	5,859	135.4%	26.1%	32,847	74.2%	20.6%
マーシャル	5,852	135.2%	26.1%	32,398	73.2%	20.3%
北米	104	36.9%	0.5%	1,331	73.2%	0.8%
アメリカ合衆国	104	36.9%	0.5%	1,163	63.9%	0.7%
中南米	10,575	全増	47.2%	56,249	137.3%	35.3%
パナマ	10,575	全増	47.2%	45,476	111.0%	28.5%
バハマ	-	-	-	5,398	全増	3.4%
バルバドス	-	-	-	5,262	全増	3.3%
西欧	5,498	殆全増	24.5%	11,819	121.1%	7.4%
英国	-	-	-	842	全増	0.5%
キプロス	5,498	全増	24.5%	10,905	114.9%	6.8%
中東	10	2.9%	0.0%	4,182	144.1%	2.6%
クウェート	10	全増	0.0%	2,717	155.3%	1.7%
カタール	-	全減	-	1,462	150.3%	0.9%
アフリカ	-	全減	-	21,259	65.5%	13.3%
リベリア	-	全減	-	20,820	64.3%	13.1%

◎長崎県輸入地域(国)別表

令和7年8月分

(単位:百万円)

地域(国)	当 月 分			1月以降累計		
	価 額	前年同月比	構成比	価 額	前年同期比	構成比
総額	24,907	84.2%	100.0%	176,038	82.9%	100.0%
アジア	2,397	58.8%	9.6%	30,718	79.2%	17.4%
大韓民国	1,137	66.7%	4.6%	10,938	83.4%	6.2%
中華人民共和国	222	123.3%	0.9%	4,330	99.2%	2.5%
タイ	78	2.3倍	0.3%	630	126.0%	0.4%
マレーシア	-	全減	-	1,223	56.9倍	0.7%
フィリピン	101	62.3%	0.4%	1,210	100.0%	0.7%
インドネシア	832	42.4%	3.3%	12,187	66.2%	6.9%
大洋州	16,041	129.6%	64.4%	83,528	102.5%	47.4%
オーストラリア	16,041	129.6%	64.4%	83,504	102.5%	47.4%
北米	5,394	48.9%	21.7%	50,410	66.4%	28.6%
カナダ	2,013	24.2%	8.1%	11,083	28.8%	6.3%
アメリカ合衆国	3,381	125.5%	13.6%	39,327	105.0%	22.3%
中南米	909	2.6倍	3.7%	3,271	53.6%	1.9%
コロンビア	640	全増	2.6%	640	27.6%	0.4%
ブラジル	269	78.4%	1.1%	2,613	69.4%	1.5%
西欧	131	6.8倍	0.5%	1,682	18.6倍	1.0%
イタリア	-	全減	-	1,457	殆全増	0.8%
中東	-	-	-	2,871	59.0%	1.6%
カタール	-	-	-	2,871	全増	1.6%
アフリカ	-	全減	-	3,121	67.1%	1.8%
南アフリカ共和国	-	全減	-	3,121	67.1%	1.8%

※殆全増は、前年比が100倍以上の場合に表示。

◎港別実績表

令和7年8月分

(単位：百万円)

港名	輸 出			輸 入		
	価 額	前年同月比	構成比	価 額	前年同月比	構成比
長 崎	5,444	3.4倍	24.3%	875	16.6%	3.5%
佐 世 保	16,971	157.2%	75.7%	23,963	98.8%	96.2%
長 崎 空 港	-		-	38	34.0倍	0.2%
厳 原	7	全増	0.0%	32	84.6%	0.1%

【 参 考 】

◎九州7県における長崎県の貿易概況

令和7年8月分

(単位：百万円)

	長 崎 県				九州7県	
	価 額	前年同月比	九州7県 構 成 比	九州7県 順 位	価 額	前年同月比
輸 出	22,422	181.0%	2.8%	3位	794,416	107.1%
輸 入	24,907	84.2%	3.4%	5位	738,682	107.4%
輸 出 入 合 計	47,329	112.8%	3.1%	5位	1,533,098	107.2%
差 引	▲2,485				55,734	

(注) 九州7県は、福岡、佐賀、長崎、熊本、大分、宮崎、鹿児島 の7県。

