



令和7年7月分 長崎税関管内貿易概況〔速報〕

輸出は3ヵ月ぶりのマイナス

輸出は、電気機器、ゴム製品などが増加したものの、船舶類、再輸出品などが減少したことにより、総額339億56百万円(対前年同月比▲44.5%)で3ヵ月ぶりのマイナス

輸入は6ヵ月連続のマイナス

輸入は、再輸入品、金属鉱及びくずなどが増加したものの、鉱物性燃料、化学製品などが減少したことにより、総額1,871億73百万円(対前年同月比▲25.0%)で6ヵ月連続のマイナス

○貿易額動向

(単位：百万円)

輸 出			輸 入		
価 額	伸び率	増減額	価 額	伸び率	増減額
33,956	▲44.5%	▲27,230	187,173	▲25.0%	▲62,519
差 引			▲153,216 (9年4ヵ月連続の入超)		

○主要品目

(単位：百万円)

輸 出					輸 入				
品 目	価 額	伸び率	構成比	主な増減国	品 目	価 額	伸び率	構成比	主な増減国
船舶類	20,294	▲48.2%	59.8%	増：パナマ、フィジー 減：シンガポール、マレーシア	鉱物性燃料	147,645	▲26.3%	78.9%	増：エクアドル、カタル 減：サウジアラビア、アラブ首長国連邦
化学製品	3,687	+3.8%	10.9%	増：アメリカ、タイ 減：台湾、韓国	穀物及び同調製品	13,749	+0.7%	7.3%	増：オーストラリア、アメリカ 減：中国、カナダ
電気機器	2,178	+42.8%	6.4%	増：オーストラリア、メキシコ 減：アラブ首長国連邦	飼料	7,402	▲31.5%	4.0%	増：ブラジル 減：中国、インドネシア
ゴム製品	2,041	+19.2%	6.0%	増：アメリカ、サウジアラビア 減：台湾	化学製品	3,698	▲51.8%	2.0%	増：台湾 減：マレーシア、ブラジル
木材	1,038	▲27.9%	3.1%	増：フィリピン 減：中国	魚介類及び同調製品	1,664	+0.7%	0.9%	減：中国

○増減主要品目

(単位：百万円)

輸 出						輸 入					
増減	品 目	価 額	伸び率	寄与度	増減額	増減	品 目	価 額	伸び率	寄与度	増減額
減少1位	船舶類	20,294	▲48.2%	▲30.9%	▲18,880	減少1位	鉱物性燃料	147,645	▲26.3%	▲21.1%	▲52,696
減少2位	再輸出品	598	▲92.4%	▲11.8%	▲7,220	減少2位	化学製品	3,698	▲51.8%	▲1.6%	▲3,978
増加1位	電気機器	2,178	+42.8%	+1.1%	+652	増加1位	再輸入品	1,522	81.6倍	+0.6%	+1,503

○主要地域

(単位：百万円)

輸 出					輸 入				
地 域	価 額	伸び率	寄与度	主な増減品目	地 域	価 額	伸び率	寄与度	主な増減品目
中南米	15,125	+28.5%	+5.5%	増：船舶類、電気機器	中東	116,996	▲31.7%	▲21.7%	減：鉱物性燃料
アジア	7,492	▲72.4%	▲32.2%	増：金属鉱及びくず、鉄鋼 減：船舶類、再輸出品	アジア	23,312	▲39.8%	▲6.2%	増：再輸入品 減：鉱物性燃料、飼料
アフリカ	5,502	▲17.6%	▲1.9%	減：船舶類	北米	19,311	▲6.0%	▲0.5%	増：金属鉱及びくず 減：鉱物性燃料、飼料

注1. 輸出はFOB価格、輸入はCIF価格により計上。

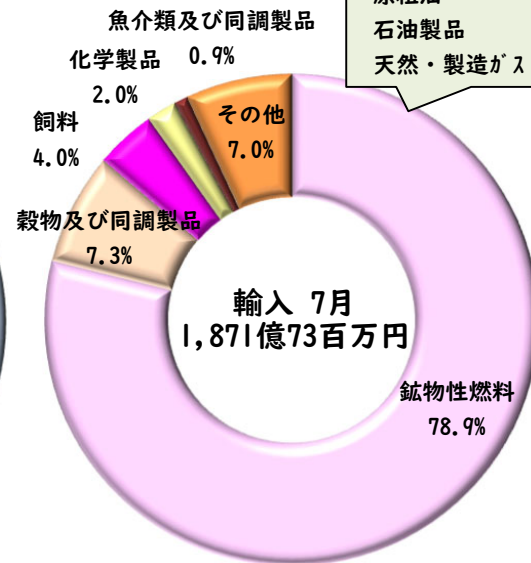
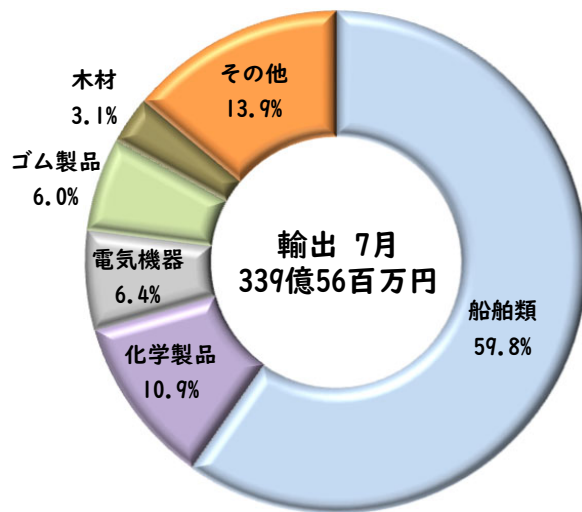
注2. 輸出は当該貨物を積載する船舶又は航空機の出港の日、輸入は当該貨物の許可の日をもって計上。

注3. 本資料における貿易額は、長崎税関管内の各官署が管轄する区域に蔵置された貨物の通関額。

注4. 伸び率は対前年同月比により計上し、殆全増は対前年同月比が100倍以上の場合に表示。

注5. 為替レート(税関長公示レートの平均値) 令和7年7月平均：¥145.56/ドル 前年同月(¥159.77/ドル)に比べ8.9%の円高。

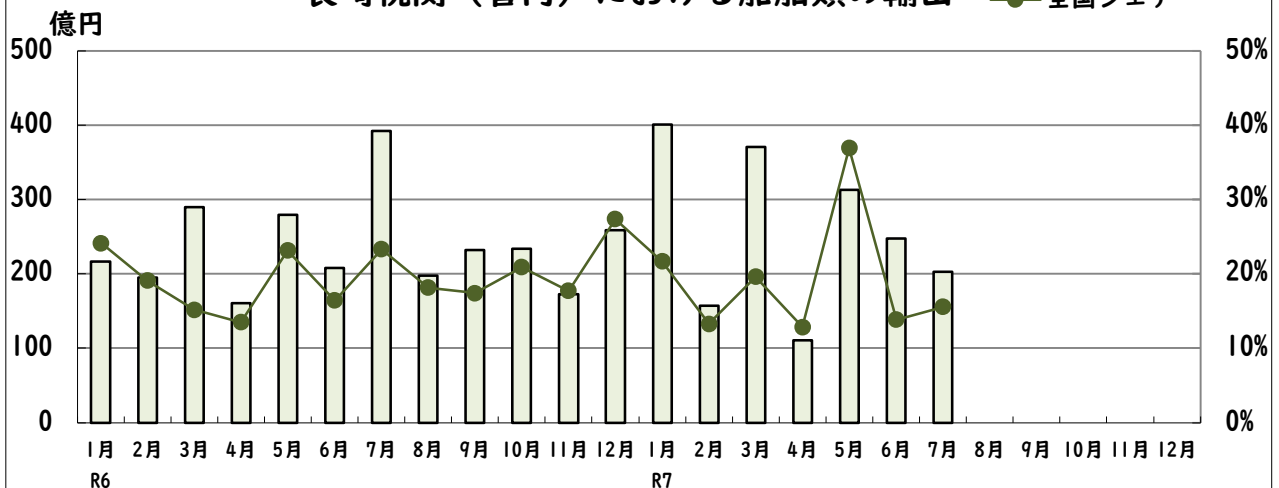
長崎税関管内輸出入主要品構成比



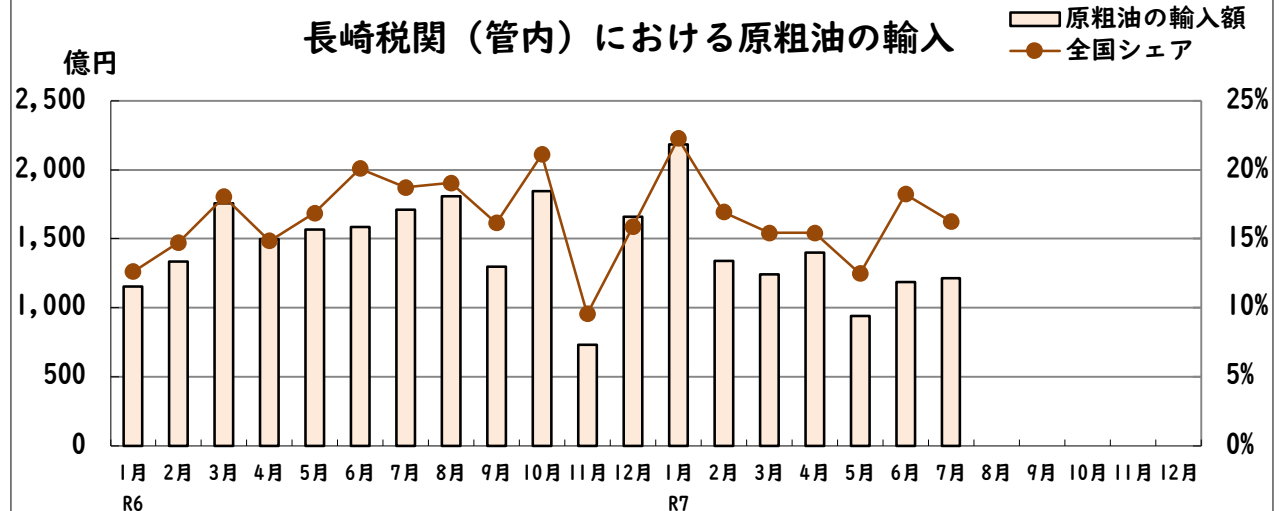
【鉱物性燃料の内訳】

石炭	10.6%
原粗油	65.0%
石油製品	0.3%
天然・製造ガス	3.1%

長崎税関（管内）における船舶類の輸出



長崎税関（管内）における原粗油の輸入



令和7年7月分 長崎税関管内貿易概況〔速報〕

目 次

1. 貿易額推移表	P1
2. 主要輸出品表	P2
3. 主要輸入品表	P3
4. 輸出地域（国）別表	P4
5. 輸入地域（国）別表	P5
6. 港別貿易額表	P6

注1. 輸出はFOB価格、輸入はCIF価格により計上。

注2. 輸出は当該貨物を積載する船舶又は航空機の出港の日、輸入は当該貨物の許可の日をもって計上。

注3. 本資料における貿易額は、長崎税関管内の各官署が管轄する区域に蔵置された貨物の通関額。

注4. 伸び率は対前年同月比により計上し、殆全増は対前年同月比が100倍以上の場合に表示。

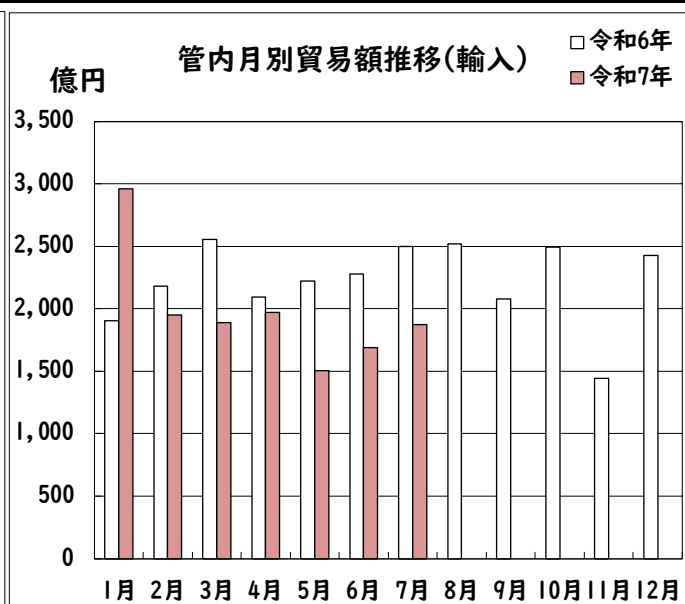
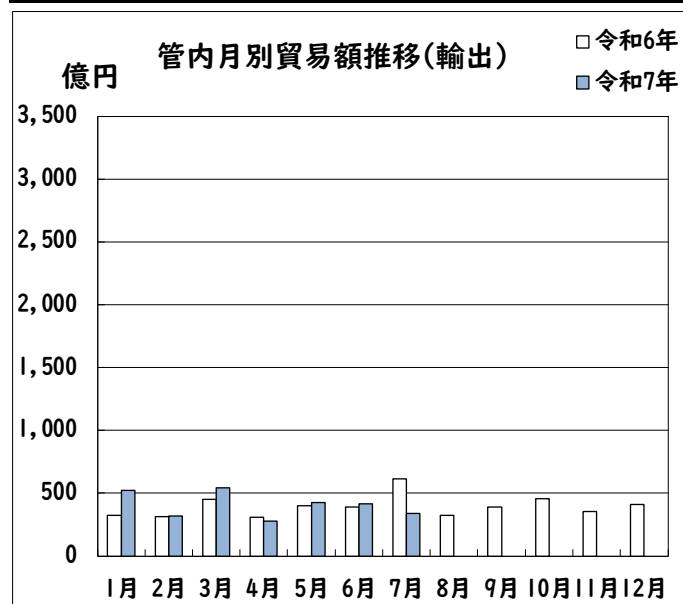
注5. 為替レート（税関長公示レートの平均値） 令和7年7月平均：¥145.56/ドル 前年同月（¥159.77/ドル）に比べ8.9%の円高。

- 本資料を他に転載する場合は、長崎税関の資料による旨を注記してください。
- 本資料についての問い合わせは、長崎税関 調査部 調査統計課まで。（TEL 095-828-8659）
- 長崎税関ホームページ <https://www.customs.go.jp/nagasaki/>
- 全国分の詳細な貿易統計の閲覧ができます。 税関ホームページ <https://www.customs.go.jp>

【長崎税関管内貿易額推移表】

((P)は速報値、単位：百万円)

期 間		輸 出		輸 入		輸出入総額		差 引
		価 額	前 年 同期比	価 額	前 年 同期比	価 額	前 年 同期比	価 額
令和2年		431,217	83.6%	1,127,978	81.9%	1,559,195	82.4%	-696,760
令和3年		467,890	108.5%	1,539,011	136.4%	2,006,901	128.7%	-1,071,120
令和4年		443,573	94.8%	3,040,565	197.6%	3,484,137	173.6%	-2,596,992
令和5年		388,412	87.6%	2,656,184	87.4%	3,044,596	87.4%	-2,267,772
令和6年		473,962	122.0%	2,668,002	100.4%	3,141,964	103.2%	-2,194,040
令和6年	1月	32,323	90.6%	190,424	70.7%	222,747	73.0%	-158,102
	2月	31,275	101.6%	217,817	98.0%	249,092	98.4%	-186,542
	3月	45,197	129.6%	255,406	118.4%	300,602	119.9%	-210,209
	4月	30,786	111.2%	209,114	111.7%	239,900	111.6%	-178,328
	5月	40,214	2.2倍	222,169	82.5%	262,383	91.2%	-181,954
	6月	39,193	104.0%	227,735	110.7%	266,928	109.7%	-188,542
	7月	61,186	113.6%	249,691	114.3%	310,878	114.1%	-188,505
	8月	32,627	116.5%	251,959	140.9%	284,586	137.6%	-219,332
	9月	38,861	146.7%	207,679	110.3%	246,541	114.8%	-168,818
	10月	45,458	102.8%	249,301	111.5%	294,759	110.1%	-203,843
	11月	35,568	127.3%	144,194	56.2%	179,762	63.1%	-108,625
	12月	41,274	182.0%	242,513	109.9%	283,787	116.6%	-201,239
令和7年	1月	52,322	161.9%	295,694	155.3%	348,016	156.2%	-243,372
	2月	31,766	101.6%	194,762	89.4%	226,528	90.9%	-162,997
	3月	54,456	120.5%	189,066	74.0%	243,522	81.0%	-134,609
	4月	27,805	90.3%	196,810	94.1%	224,615	93.6%	-169,004
	5月	42,566	105.8%	150,202	67.6%	192,767	73.5%	-107,636
	6月	41,688	106.4%	(P) 168,970	74.2%	(P) 210,659	78.9%	(P) -127,282
	7月	(P) 33,956	55.5%	(P) 187,173	75.0%	(P) 221,129	71.1%	(P) -153,216
	8月							
	9月							
	10月							
	11月							
	12月							



◎長崎税関管内主要輸出品表

令和7年7月分

(単位:百万円)

品 目	単位	当 月 分						1月以降累計			
		数 量	価 額	前年同月比		構成比	寄与度	数 量	価 額	前年同期比	
				数 量	価 額					数 量	価 額
総 額			33,956		55.5%	100.0%	-44.5%		284,559		101.6%
食料品及び動物			425		56.0%	1.3%	-0.5%		4,862		88.3%
肉類及び同調製品	MT	24	4	96.0%	2.1%	0.0%	-0.3%	103	68	82.4%	10.6%
魚介類及び同調製品	MT	383	269	95.8%	71.1%	0.8%	-0.2%	4,795	3,769	104.4%	98.2%
魚介類	MT	381	264	96.7%	71.9%	0.8%	-0.2%	4,778	3,722	104.6%	98.4%
原材料			1,918		82.0%	5.6%	-0.7%		15,489		99.9%
木材			1,038		72.1%	3.1%	-0.7%		9,753		116.5%
パルプ及び古紙	MT	5,767	314	77.1%	56.7%	0.9%	-0.4%	32,814	1,936	65.8%	60.3%
金属鉱及びくず	MT	5,698	412	10.0倍	2.4倍	1.2%	0.4%	36,002	2,696	104.1%	97.8%
(鉄鋼くず)	MT	5,106	234	全増	全増	0.7%	0.4%	32,170	1,493	105.3%	87.6%
化学製品			3,687		103.8%	10.9%	0.2%		22,660		102.9%
有機化合物			498		135.3%	1.5%	0.2%		3,359		105.4%
無機化合物	MT	941	906	107.8%	123.9%	2.7%	0.3%	5,643	5,394	91.4%	97.0%
染料・なめし剤及び着色剤	MT	178	872	116.3%	118.7%	2.6%	0.2%	1,074	5,128	97.3%	101.7%
有機合成染料及びレーキ顔料	MT	133	466	114.7%	116.5%	1.4%	0.1%	818	2,782	96.2%	99.4%
塗料類	MT	44	406	122.2%	121.4%	1.2%	0.1%	256	2,345	107.6%	104.8%
その他の化学製品	MT	283	1,156	118.4%	78.1%	3.4%	-0.5%	2,173	7,326	49.9%	110.0%
原料別製品			2,995		83.4%	8.8%	-1.0%		22,449		88.5%
ゴム製品	MT	3,161	2,041	128.2%	119.2%	6.0%	0.5%	24,976	16,003	155.5%	149.5%
ゴムタイヤ及びチューブ	KG	3,129,499	2,017	128.0%	119.0%	5.9%	0.5%	24,832,069	15,887	156.1%	150.6%
紙類及び同製品	MT	2,427	288	55.2%	50.7%	0.8%	-0.5%	17,897	2,254	60.1%	59.8%
鉄鋼	MT	5,060	336	2.7倍	2.3倍	1.0%	0.3%	23,363	1,802	53.1%	48.7%
鉄鋼の棒・形鋼及び線	MT	3,202	214	全増	全増	0.6%	0.3%	11,199	769	42.0%	36.6%
金属製品			152		16.2%	0.4%	-1.3%		1,009		16.8%
貯蔵用及び輸送用の金属製容器	MT	-	-	全減	全減	-	-1.4%	80	97	7.3%	1.9%
機械類及び輸送用機器			24,019		55.8%	70.7%	-31.0%		215,406		106.7%
一般機械			739		53.1%	2.2%	-1.1%		13,524		107.5%
原動機	KG	128,508	263	74.8%	83.5%	0.8%	-0.1%	1,775,302	6,045	114.7%	119.0%
加熱用・冷却用機器			29		4.0%	0.1%	-1.1%		3,338		100.3%
電気機器			2,178		142.8%	6.4%	1.1%		14,434		136.9%
重電機器			361		81.1倍	1.1%	0.6%		2,253		3.2倍
自動車用等の電気機器			840		127.3%	2.5%	0.3%		5,937		2.1倍
コンデンサー	TH	896,165	232	67.9%	92.0%	0.7%	-0.0%	6,596,468	2,165	69.4%	96.7%
輸送用機器			21,102		52.6%	62.1%	-31.0%		187,448		104.9%
自動車の部分品	KG	294,523	329	99.3%	77.5%	1.0%	-0.2%	2,427,972	2,464	116.0%	94.6%
二輪自動車類			441		91.1%	1.3%	-0.1%		4,554		2.2倍
船舶類	NO	5	20,294	71.4%	51.8%	59.8%	-30.9%	35	180,234	0.9%	103.6%
《タンカー》	NO	-	-			-	0.0%	2	24,946	100.0%	2.1倍
《貨物船》	NO	3	20,163	42.9%	51.5%	59.4%	-31.1%	28	154,763	90.3%	96.4%
雑製品			291		3.0倍	0.9%	0.3%		1,282		154.2%
精密機器類			128		15.4倍	0.4%	0.2%		457		188.6%
その他の雑製品			163		186.0%	0.5%	0.1%		823		140.4%
再輸出品			598		7.6%	1.8%	-11.8%		2,188		24.7%

※殆全増は、前年比が100倍以上の場合に表示。

◎長崎税関管内主要輸入品表

令和7年7月分

(単位:百万円)

品 目	単位	当 月 分						1月以降累計			
		数 量	価 額	前年同月比		構成比	寄与度	数 量	価 額	前年同期比	
				数 量	価 額					数 量	価 額
総 額			187,173		75.0%	100.0%	-25.0%		1,382,676		87.9%
食料品及び動物			25,342		87.0%	13.5%	-1.5%		167,881		90.5%
生きた動物	NO	729	1,377	94.9%	75.5%	0.7%	-0.2%	8,113	4,262	113.2%	61.7%
魚介類及び同調製品	MT	2,596	1,664	111.4%	100.7%	0.9%	0.0%	20,476	8,438	113.1%	104.2%
魚介類	KG	2,474,724	1,551	113.1%	100.5%	0.8%	0.0%	19,840,643	7,921	114.3%	107.3%
穀物及び同調製品	MT	356,165	13,749	111.9%	100.7%	7.3%	0.0%	2,306,140	97,540	101.2%	97.3%
小麦及びメスリン	MT	25,379	1,056	4.1倍	3.5倍	0.6%	0.3%	103,931	4,353	118.6%	106.8%
米	MT	521	57	7.4%	6.6%	0.0%	-0.3%	88,750	10,971	93.6%	92.2%
大麦及びはだか麦	MT	33,837	1,393	112.1%	98.2%	0.7%	-0.0%	196,110	7,840	95.7%	85.4%
とうもろこし	MT	294,314	11,122	107.2%	100.8%	5.9%	0.0%	1,896,597	73,286	102.0%	100.0%
果実及び野菜	KG	4,474,809	937	113.5%	91.3%	0.5%	-0.0%	30,169,108	5,933	105.0%	90.6%
果実	KG	1,160,701	300	117.6%	112.6%	0.2%	0.0%	8,686,080	2,122	79.0%	74.1%
野菜	KG	3,314,108	637	112.2%	83.8%	0.3%	-0.0%	21,483,028	3,811	121.1%	103.5%
飼料	MT	186,321	7,402	87.6%	68.5%	4.0%	-1.4%	1,141,629	49,920	100.7%	80.4%
植物油かす	MT	95,468	4,308	62.4%	59.0%	2.3%	-1.2%	603,504	28,367	74.5%	69.7%
魚介類の粉、ミール及びベレット	MT	1,455	285	62.7%	47.1%	0.2%	-0.1%	14,545	3,159	67.9%	56.3%
原材料			3,387		73.6%	1.8%	-0.5%		22,248		121.7%
採油用の種・ナット及び核	MT	142	32	3.3%	8.9%	0.0%	-0.1%	13,458	1,028	91.2%	80.1%
生ゴム	MT	4,686	1,433	63.2%	62.7%	0.8%	-0.3%	29,454	9,397	92.9%	106.0%
天然ゴム	MT	4,063	1,219	60.7%	60.3%	0.7%	-0.3%	25,305	7,862	93.4%	108.5%
木材及びコルク			35		3.2%	0.0%	-0.4%		2,789		85.3%
パルプ及び古紙	MT	3,756	379	81.7倍	79.1倍	0.2%	0.1%	24,482	2,440	83.8倍	84.0倍
パルプ	MT	3,756	379	81.7倍	79.1倍	0.2%	0.1%	24,482	2,440	83.8倍	84.0倍
粗鉱物	MT	17,861	372	83.5%	78.1%	0.2%	-0.0%	58,332	1,304	80.4%	78.6%
金属鉱及びくず	MT	340	1,031	125.5%	3.4倍	0.6%	0.3%	7,437	4,807	108.3%	185.1%
鉱物性燃料			147,645		73.7%	78.9%	-21.1%		1,107,777		88.3%
石炭	MT	1,255,733	19,806	126.9%	87.6%	10.6%	-1.1%	6,021,745	105,793	101.3%	73.5%
原油及び粗油	KL	1,870,559	121,576	96.7%	71.1%	65.0%	-19.8%	13,350,386	950,593	103.7%	89.7%
石油製品			508		66.7%	0.3%	-0.1%		6,789		85.8%
天然ガス及び製造ガス	MT	68,192	5,745	111.6%	97.1%	3.1%	-0.1%	484,527	44,543	108.1%	104.7%
化学製品			3,698		48.2%	2.0%	-1.6%		36,867		91.5%
有機化合物			1,783		51.3%	1.0%	-0.7%		16,037		86.0%
無機化合物	MT	3,915	625	39.7%	70.7%	0.3%	-0.1%	39,612	5,293	63.9%	95.6%
染料・なめし剤及び着色剤	KG	199,475	306	92.2%	85.9%	0.2%	-0.0%	1,520,138	2,133	98.9%	78.6%
肥料	MT	1,403	119	5.5%	6.7%	0.1%	-0.7%	85,076	6,384	97.0%	105.2%
プラスチック	MT	1,946	412	108.3%	92.2%	0.2%	-0.0%	12,414	2,819	107.0%	102.4%
原料別製品			3,758		70.2%	2.0%	-0.6%		29,946		74.5%
木製品及びコルク製品(除家具)			1,349		102.1%	0.7%	0.0%		10,568		66.8%
鉄鋼	MT	8,978	886	78.1%	65.8%	0.5%	-0.2%	72,448	7,524	94.4%	84.4%
鉄鋼のフラットロール製品	MT	7,302	699	89.3%	77.4%	0.4%	-0.1%	59,187	5,745	95.0%	83.3%
非鉄金属	MT	796	411	58.2%	64.3%	0.2%	-0.1%	6,860	3,276	91.8%	100.8%
金属製品			497		37.3%	0.3%	-0.3%		4,448		57.4%
機械類及び輸送用機器			1,322		73.1%	0.7%	-0.2%		11,178		60.3%
一般機械			788		72.3%	0.4%	-0.1%		4,066		57.3%
原動機	MT	286	503	63.3%	62.0%	0.3%	-0.1%	1,315	2,161	79.3%	74.2%
電気機器			280		40.3%	0.1%	-0.2%		6,571		93.0%
半導体等電子部品			83		21.5%	0.0%	-0.1%		952		22.5%
輸送用機器			254		10.9倍	0.1%	0.1%		541		12.4%
雑製品			435		64.4%	0.2%	-0.1%		3,613		65.5%
再輸入品			1,522		81.6倍	0.8%	0.6%		2,544		28.4%

※殆全増は、前年比が100倍以上の場合に表示。

◎長崎税関管内輸出地域(国)別表

令和7年7月分

(単位:百万円)

地域(国)	当 月 分			1月以降累計		
	価 額	前年同月比	構成比	価 額	前年同期比	構成比
総額	33,956	55.5%	100.0%	284,559	101.6%	100.0%
アジア	7,492	27.6%	22.1%	80,510	80.1%	28.3%
大韓民国	1,799	109.8%	5.3%	13,874	98.4%	4.9%
中華人民共和国	2,092	19.5%	6.2%	17,983	58.1%	6.3%
台湾	1,687	82.2%	5.0%	11,717	104.6%	4.1%
香港	42	105.1%	0.1%	2,253	5.7倍	0.8%
ベトナム	394	105.7%	1.2%	3,512	91.6%	1.2%
タイ	370	115.4%	1.1%	2,138	81.6%	0.8%
シンガポール	327	3.0%	1.0%	23,641	86.9%	8.3%
フィリピン	259	140.0%	0.8%	1,130	63.9%	0.4%
インド	190	114.7%	0.6%	1,263	98.3%	0.4%
アジアNIEs	3,855	26.1%	11.4%	51,485	97.3%	18.1%
ASEAN	1,625	13.0%	4.8%	33,036	78.9%	11.6%
大洋州	706	7.1%	2.1%	27,799	67.9%	9.8%
オーストラリア	482	5.9倍	1.4%	913	157.9%	0.3%
マーシャル	-	全減	-	26,546	66.5%	9.3%
北米	3,321	101.7%	9.8%	23,729	136.3%	8.3%
アメリカ合衆国	3,153	96.5%	9.3%	23,535	135.4%	8.3%
中南米	15,125	128.5%	44.5%	105,792	149.4%	37.2%
メキシコ	332	5.3倍	1.0%	3,045	11.9倍	1.1%
パナマ	14,661	125.3%	43.2%	74,096	119.8%	26.0%
バハマ	115	全増	0.3%	23,113	2.7倍	8.1%
バルバドス	-	-	-	5,262	全増	1.8%
西欧	953	116.4%	2.8%	11,452	76.8%	4.0%
スウェーデン	172	135.8%	0.5%	1,063	167.3%	0.4%
英国	102	3.1倍	0.3%	1,333	2.4倍	0.5%
オランダ	351	105.6%	1.0%	1,941	103.9%	0.7%
キプロス	-	全減	-	5,408	57.0%	1.9%
EU	804	105.9%	2.4%	9,922	69.9%	3.5%
中東	799	54.0%	2.4%	12,262	149.2%	4.3%
クウェート	63	2.6倍	0.2%	2,985	141.2%	1.0%
カタール	-	全減	-	3,725	173.6%	1.3%
アラブ首長国連邦	547	78.2%	1.6%	3,992	126.6%	1.4%
アフリカ	5,502	82.4%	16.2%	22,717	85.1%	8.0%
リベリア	5,502	82.3%	16.2%	20,820	78.4%	7.3%
ナイジェリア	-	-	-	1,011	殆全増	0.4%
APEC	11,313	37.6%	33.3%	106,273	91.7%	37.3%

※殆全増は、前年比が100倍以上の場合に表示。

◎長崎税関管内輸入地域(国)別表

令和7年7月分

(単位:百万円)

地域(国)	当 月 分			1月以降累計		
	価 額	前年同月比	構成比	価 額	前年同期比	構成比
総額	187,173	75.0%	100.0%	1,382,676	87.9%	100.0%
アジア	23,312	60.2%	12.5%	158,086	80.9%	11.4%
大韓民国	3,130	72.3%	1.7%	25,170	93.5%	1.8%
中華人民共和国	6,938	56.9%	3.7%	52,208	73.4%	3.8%
台湾	1,276	117.4%	0.7%	8,426	100.5%	0.6%
ベトナム	2,145	76.9%	1.1%	11,421	84.8%	0.8%
タイ	760	83.5%	0.4%	5,428	53.6%	0.4%
シンガポール	155	55.6%	0.1%	1,246	80.0%	0.1%
マレーシア	358	18.9%	0.2%	9,087	126.3%	0.7%
フィリピン	732	126.7%	0.4%	4,269	99.9%	0.3%
インドネシア	6,320	51.3%	3.4%	34,447	80.8%	2.5%
カンボジア	1,377	75.5%	0.7%	3,505	54.4%	0.3%
インド	103	26.4%	0.1%	1,948	87.9%	0.1%
アジアNIEs	4,566	80.2%	2.4%	35,056	95.0%	2.5%
ASEAN	11,852	57.4%	6.3%	69,497	81.0%	5.0%
大洋州	19,287	120.5%	10.3%	100,102	100.5%	7.2%
オーストラリア	19,278	120.6%	10.3%	94,452	95.5%	6.8%
パプアニューギニア	1	全増	0.0%	4,654	殆全増	0.3%
北米	19,311	94.0%	10.3%	172,575	105.0%	12.5%
カナダ	1,187	31.8%	0.6%	19,051	51.3%	1.4%
アメリカ合衆国	18,124	107.8%	9.7%	153,523	120.7%	11.1%
中南米	7,219	2.9倍	3.9%	34,540	58.7%	2.5%
エクアドル	4,681	殆全増	2.5%	13,759	154.9%	1.0%
ペルー	93	2.4倍	0.0%	1,173	80.0%	0.1%
チリ	47	22.5%	0.0%	1,337	84.4%	0.1%
ブラジル	2,382	107.8%	1.3%	18,180	67.7%	1.3%
西欧	397	85.2%	0.2%	4,507	124.5%	0.3%
イタリア	125	182.1%	0.1%	2,241	3.9倍	0.2%
中東欧・ロシア等	202	111.4%	0.1%	4,435	82.7%	0.3%
カザフスタン	-	-	-	2,838	179.7%	0.2%
ロシア	159	117.6%	0.1%	1,145	113.4%	0.1%
EU	332	72.9%	0.2%	4,108	118.6%	0.3%
中東	116,996	68.3%	62.5%	903,894	86.9%	65.4%
サウジアラビア	34,263	54.8%	18.3%	375,817	70.1%	27.2%
クウェート	18,346	68.3%	9.8%	130,726	83.6%	9.5%
カタール	4,590	全増	2.5%	28,406	8.0倍	2.1%
オマーン	59	52.6%	0.0%	17,211	37.8倍	1.2%
アラブ首長国連邦	59,739	73.1%	31.9%	351,717	102.3%	25.4%
アフリカ	448	11.3倍	0.2%	4,536	90.5%	0.3%
南アフリカ共和国	442	殆全増	0.2%	4,465	93.7%	0.3%
APEC	60,715	82.8%	32.4%	428,359	94.3%	31.0%

※殆全増は、前年比が100倍以上の場合に表示。

◎長崎税関管内港別貿易額表

令和7年7月分

(単位：百万円)

官 署 名	輸 出						輸 入					
	当 月 分	前 年 同月比	構成比	累 計	前 年 同期比	構成比	当 月 分	前 年 同月比	構成比	累 計	前 年 同期比	構成比
長崎税関管内	33,956	55.5%	100.0%	284,559	101.6%	100.0%	187,173	75.0%	100.0%	1,382,676	87.9%	100.0%
長 崎	1,224	21.1%	3.6%	28,574	47.1%	10.0%	1,018	14.5%	0.5%	19,081	61.1%	1.4%
長 崎 空 港	-	-	-	-	全減	-	71	85.3%	0.0%	454	109.8%	0.0%
佐 世 保	10,642	36.8%	31.3%	108,200	138.2%	38.0%	23,375	102.4%	12.5%	131,376	87.0%	9.5%
三 池	13,147	135.7%	38.7%	81,023	112.5%	28.5%	2,989	76.0%	1.6%	21,371	74.9%	1.5%
八 代	1,667	102.6%	4.9%	12,971	93.1%	4.6%	6,143	79.5%	3.3%	43,817	92.2%	3.2%
熊 本	1,906	127.6%	5.6%	12,298	123.6%	4.3%	1,738	91.8%	0.9%	10,249	86.0%	0.7%
三 角	254	77.7%	0.7%	1,878	47.5%	0.7%	1,058	11.3倍	0.6%	7,612	46.3%	0.6%
水 俣	-	全減	-	353	121.8%	0.1%	1,152	42.3%	0.6%	10,574	99.5%	0.8%
熊 本 空 港	60	3.9倍	0.2%	108	155.0%	0.0%	-	-	-	1	30.8%	0.0%
鹿 児 島	150	126.8%	0.4%	1,180	57.7%	0.4%	129,881	71.3%	69.4%	1,004,749	89.0%	72.7%
鹿 児 島 空 港	14	90.4%	0.0%	147	134.5%	0.1%	1,520	83.3%	0.8%	4,409	61.9%	0.3%
志 布 志	3,042	27.9%	9.0%	24,639	92.3%	8.7%	15,806	89.6%	8.4%	111,235	92.3%	8.0%
川 内	1,850	83.5%	5.4%	13,121	109.1%	4.6%	2,022	136.9%	1.1%	14,210	95.7%	1.0%
枕 崎	1	7.1%	0.0%	68	123.7%	0.0%	398	118.8%	0.2%	3,539	123.6%	0.3%

※殆全増は、前年比が100倍以上の場合に表示。

※長崎港には、松島港を含む。

佐世保港には、松浦港及び福島港を含む。

三池港には、佐賀空港を含む。

鹿児島港には、喜入港を含む。