



令和7年4月分 長崎税関管内貿易概況〔速報〕

輸出は1年3ヵ月ぶりのマイナス

輸入は3ヵ月連続のマイナス

輸出は、電気機器、ゴム製品などが増加したものの、船舶類、金属製品などが減少したことにより、総額278億05百万円(対前年同月比▲9.7%)で1年3ヵ月ぶりのマイナス

輸入は、穀物及び同調製品、金属鉱及びくずなどが増加したものの、鉱物性燃料、飼料などが減少したことにより、総額1,968億23百万円(対前年同月比▲5.9%)で3ヵ月連続のマイナス

○貿易額動向

(単位：百万円)

輸 出			輸 入		
価 額	伸び率	増減額	価 額	伸び率	増減額
27,805	▲9.7%	▲2,981	196,823	▲5.9%	▲12,291
差 引			▲169,018 (9年1ヵ月連続の入超)		

○主要品目

(単位：百万円)

輸 出					輸 入				
品 目	価 額	伸び率	構成比	主な増減国	品 目	価 額	伸び率	構成比	主な増減国
船舶類	11,051	▲31.2%	39.7%	増：リベリア、キプロス 減：マ셜、シンガポール	鉱物性燃料	156,217	▲6.8%	79.4%	増：カタール、カナダ 減：アラブ首長国連邦、サウジアラビア
化学製品	3,210	+0.4%	11.5%	増：スウェーデン、オランダ 減：シンガポール、韓国	穀物及び同調製品	17,463	+34.4%	8.9%	増：アメリカ、カナダ 減：ウクライナ、オーストラリア
電気機器	2,978	+97.3%	10.7%	増：カタール、メキシコ 減：台湾、中国	飼料	6,239	▲31.6%	3.2%	増：ブラジル 減：中国、ベトナム
ゴム製品	2,874	+90.0%	10.3%	増：アメリカ、イラク 減：台湾、クウェート	化学製品	5,127	▲28.1%	2.6%	減：ブラジル、マレーシア
木材	1,637	+11.1%	5.9%	増：中国	生ゴム	1,465	+12.4%	0.7%	増：インドネシア

○増減主要品目

(単位：百万円)

輸 出						輸 入					
増減	品 目	価 額	伸び率	寄与度	増減額	増減	品 目	価 額	伸び率	寄与度	増減額
減少1位	船舶類	11,051	▲31.2%	▲16.3%	▲5,005	減少1位	鉱物性燃料	156,217	▲6.8%	▲5.5%	▲11,407
減少2位	金属製品	117	▲93.3%	▲5.3%	▲1,623	減少2位	飼料	6,239	▲31.6%	▲1.4%	▲2,878
増加1位	電気機器	2,978	+97.3%	+4.8%	+1,469	増加1位	穀物及び同調製品	17,463	+34.4%	+2.1%	+4,465

○主要地域

(単位：百万円)

輸 出					輸 入				
地 域	価 額	伸び率	寄与度	主な増減品目	地 域	価 額	伸び率	寄与度	主な増減品目
アジア	8,545	▲46.7%	▲24.3%	増：金属鉱及びくず、再輸出品 減：船舶類、金属製品	中東	133,686	▲10.6%	▲7.6%	減：鉱物性燃料
西欧	6,312	9.7倍	+18.4%	増：船舶類、化学製品	北米	29,261	+43.4%	+4.2%	増：穀物及び同調製品、鉱物性燃料
アフリカ	6,032	60.1倍	+19.3%	増：船舶類、電気機器	アジア	18,655	▲24.5%	▲2.9%	増：金属鉱及びくず、魚介類及び同調製品 減：飼料、生きた動物

注1. 輸出はFOB価格、輸入はCIF価格により計上。

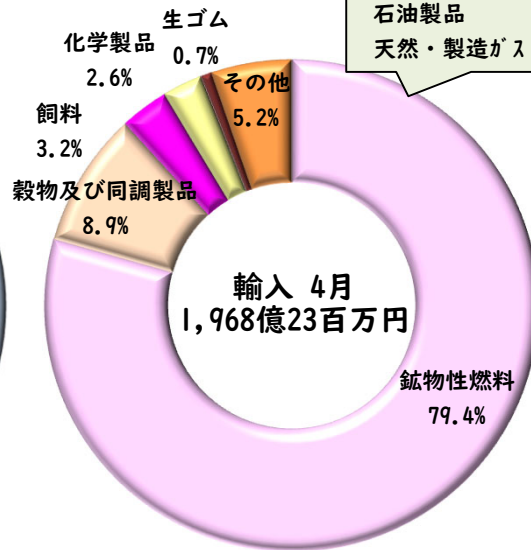
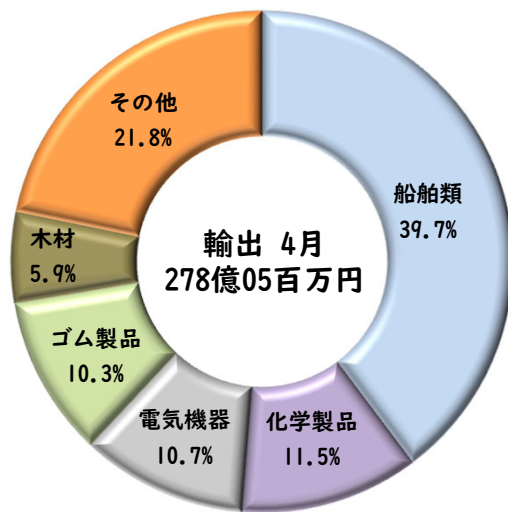
注2. 輸出は当該貨物を積載する船舶又は航空機の出港の日、輸入は当該貨物の許可の日をもって計上。

注3. 本資料における貿易額は、長崎税関管内の各官署が管轄する区域に蔵置された貨物の通関額。

注4. 伸び率は対前年同月比により計上し、殆全増は対前年同月比が100倍以上の場合に表示。

注5. 為替レート(税関長公示レートの平均値) 令和7年4月平均：¥147.70/ドル 前年同月(¥151.66/ドル)に比べ2.6%の円高。

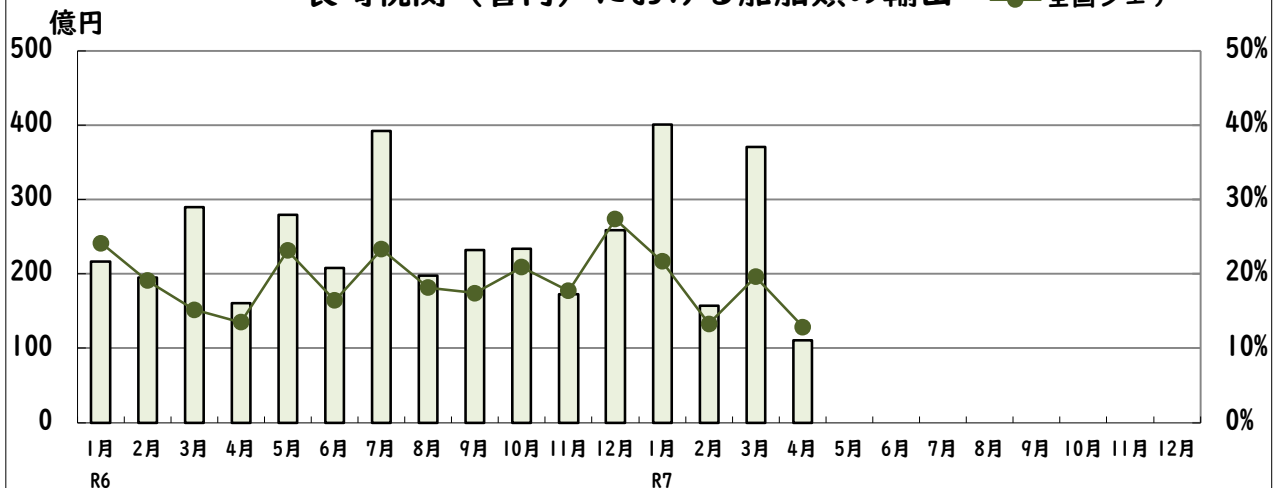
長崎税関管内輸出入主要品構成比



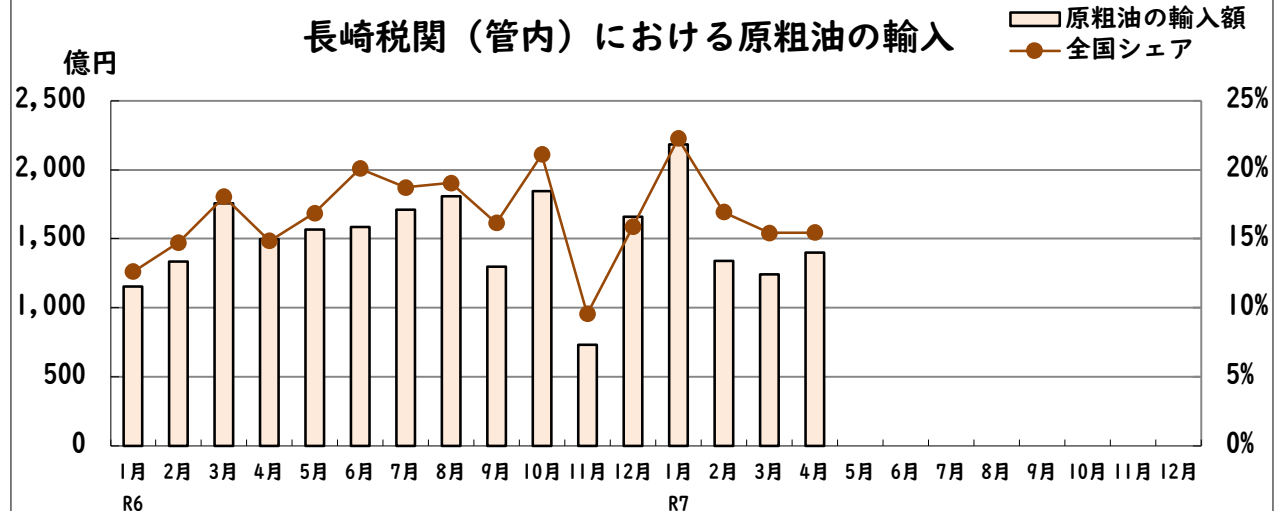
【鉱物性燃料の内訳】

石炭	5.2%
原粗油	71.1%
石油製品	0.3%
天然・製造ガス	2.7%

長崎税関（管内）における船舶類の輸出



長崎税関（管内）における原粗油の輸入



令和7年4月分 長崎税関管内貿易概況〔速報〕

目 次

1. 貿易額推移表	P1
2. 主要輸出品表	P2
3. 主要輸入品表	P3
4. 輸出地域（国）別表	P4
5. 輸入地域（国）別表	P5
6. 港別貿易額表	P6

注1. 輸出はFOB価格、輸入はCIF価格により計上。

注2. 輸出は当該貨物を積載する船舶又は航空機の出港の日、輸入は当該貨物の許可の日をもって計上。

注3. 本資料における貿易額は、長崎税関管内の各官署が管轄する区域に蔵置された貨物の通関額。

注4. 伸び率は対前年同月比により計上し、殆全増は対前年同月比が100倍以上の場合に表示。

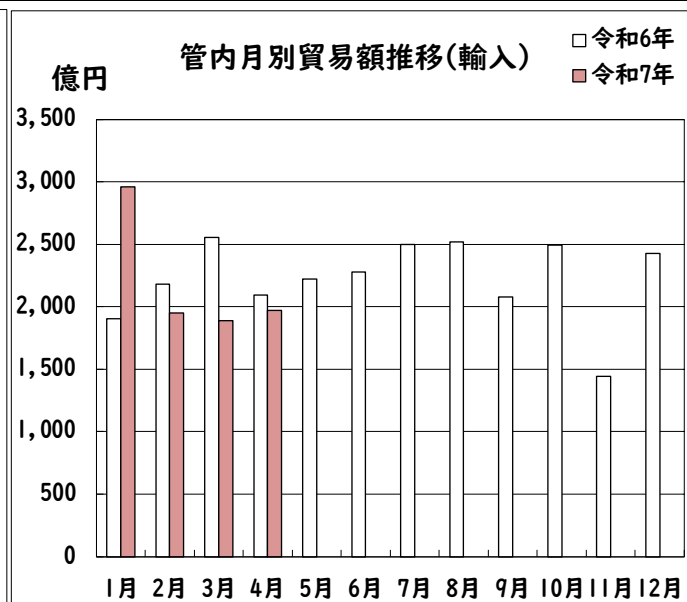
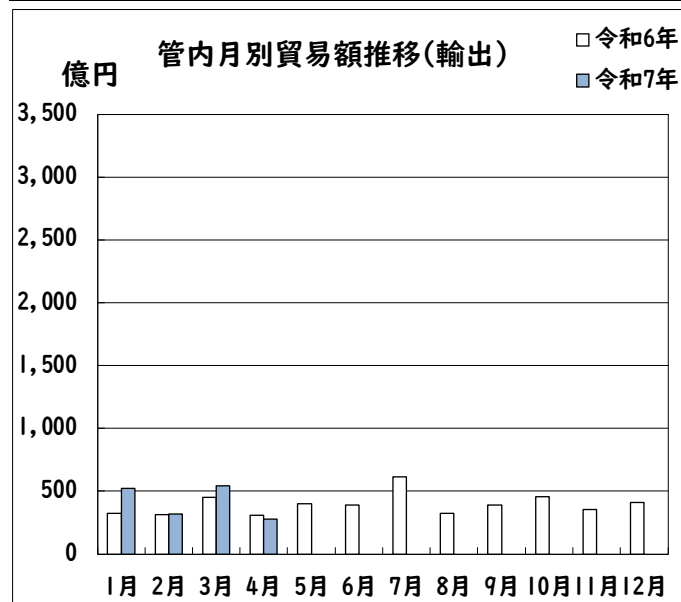
注5. 為替レート（税関長公示レートの平均値） 令和7年4月平均：¥147.70/ドル 前年同月（¥151.66/ドル）に比べ2.6%の円高。

- 本資料を他に転載する場合は、長崎税関の資料による旨を注記してください。
- 本資料についての問い合わせは、長崎税関 調査部 調査統計課まで。（TEL 095-828-8659）
- 長崎税関ホームページ <https://www.customs.go.jp/nagasaki/>
- 全国分の詳細な貿易統計の閲覧ができます。 税関ホームページ <https://www.customs.go.jp>

【長崎税関管内貿易額推移表】

((P)は速報値、単位：百万円)

期 間		輸 出		輸 入		輸出入総額		差 引
		価 額	前 年 同期比	価 額	前 年 同期比	価 額	前 年 同期比	価 額
令和2年		431,217	83.6%	1,127,978	81.9%	1,559,195	82.4%	-696,760
令和3年		467,890	108.5%	1,539,011	136.4%	2,006,901	128.7%	-1,071,120
令和4年		443,573	94.8%	3,040,565	197.6%	3,484,137	173.6%	-2,596,992
令和5年		388,412	87.6%	2,656,184	87.4%	3,044,596	87.4%	-2,267,772
令和6年		473,962	122.0%	2,668,002	100.4%	3,141,964	103.2%	-2,194,040
令和6年	1月	32,323	90.6%	190,424	70.7%	222,747	73.0%	-158,102
	2月	31,275	101.6%	217,817	98.0%	249,092	98.4%	-186,542
	3月	45,197	129.6%	255,406	118.4%	300,602	119.9%	-210,209
	4月	30,786	111.2%	209,114	111.7%	239,900	111.6%	-178,328
	5月	40,214	2.2倍	222,169	82.5%	262,383	91.2%	-181,954
	6月	39,193	104.0%	227,735	110.7%	266,928	109.7%	-188,542
	7月	61,186	113.6%	249,691	114.3%	310,878	114.1%	-188,505
	8月	32,627	116.5%	251,959	140.9%	284,586	137.6%	-219,332
	9月	38,861	146.7%	207,679	110.3%	246,541	114.8%	-168,818
	10月	45,458	102.8%	249,301	111.5%	294,759	110.1%	-203,843
	11月	35,568	127.3%	144,194	56.2%	179,762	63.1%	-108,625
	12月	41,274	182.0%	242,513	109.9%	283,787	116.6%	-201,239
令和7年	1月	52,322	161.9%	295,694	155.3%	348,016	156.2%	-243,372
	2月	31,766	101.6%	194,762	89.4%	226,528	90.9%	-162,997
	3月	54,456	120.5%	(P) 188,958	74.0%	(P) 243,414	81.0%	(P) -134,502
	4月	(P) 27,805	90.3%	(P) 196,823	94.1%	(P) 224,628	93.6%	(P) -169,018
	5月							
	6月							
	7月							
	8月							
	9月							
	10月							
	11月							
	12月							



◎長崎税関管内主要輸出品表

令和7年4月分

(単位:百万円)

品 目	単位	当 月 分						1月以降累計			
		数 量	価 額	前年同月比		構成比	寄与度	数 量	価 額	前年同期比	
				数 量	価 額					数 量	価 額
総 額			27,805		90.3%	100.0%	-9.7%		166,349		119.2%
食料品及び動物			1,060		146.8%	3.8%	1.1%		3,245		115.1%
魚介類及び同調製品	MT	1,005	899	2.3倍	171.9%	3.2%	1.2%	3,086	2,651	151.7%	136.3%
魚介類	MT	1,000	884	2.3倍	169.6%	3.2%	1.2%	3,077	2,629	151.7%	136.4%
原材料			2,837		112.7%	10.2%	1.0%		9,408		112.1%
木材及びコルク			1,638		111.2%	5.9%	0.5%		5,673		128.2%
木材			1,637		111.1%	5.9%	0.5%		5,670		128.1%
パルプ及び古紙	MT	4,113	266	54.0%	51.1%	1.0%	-0.8%	20,120	1,282	70.9%	72.7%
粗鉱物	MT	15,869	56	101.9%	51.9%	0.2%	-0.2%	35,011	202	90.6%	78.1%
金属鉱及びくず	MT	11,622	765	4.1倍	2.5倍	2.7%	1.5%	25,427	1,792	126.1%	116.4%
(鉄鋼くず)	MT	10,812	507	5.1倍	4.4倍	1.8%	1.3%	23,195	1,078	130.0%	109.0%
化学製品			3,210		100.4%	11.5%	0.0%		13,370		112.6%
有機化合物			546		121.3%	2.0%	0.3%		2,210		117.7%
無機化合物	MT	771	815	93.6%	105.0%	2.9%	0.1%	3,176	3,177	91.2%	98.7%
染料・なめし剤及び着色剤	MT	182	833	86.3%	98.9%	3.0%	-0.0%	599	2,974	97.2%	106.8%
有機合成染料及びレーキ顔料	MT	135	441	85.4%	94.2%	1.6%	-0.1%	446	1,586	96.7%	108.9%
塗料類	MT	47	392	117.5%	107.0%	1.4%	0.1%	154	1,388	109.2%	105.1%
精油・香料及び化粧品類	MT	105	109	198.1%	3.5倍	0.4%	0.3%	270	275	119.5%	132.0%
プラスチック	MT	992	108	70.9%	54.3%	0.4%	-0.3%	3,924	433	88.8%	82.6%
その他の化学製品	MT	305	774	79.4%	88.6%	2.8%	-0.3%	1,310	4,187	36.2%	132.8%
原料別製品			4,156		83.4%	14.9%	-2.7%		14,108		91.8%
ゴム製品	MT	4,551	2,874	197.9%	190.0%	10.3%	4.4%	15,624	10,122	170.0%	166.9%
ゴムタイヤ及びチューブ	KG	4,527,018	2,856	199.6%	192.8%	10.3%	4.5%	15,546,517	10,063	170.8%	168.5%
紙類及び同製品	MT	2,799	347	47.9%	47.0%	1.2%	-1.3%	11,352	1,466	58.6%	60.9%
織物用糸及び繊維製品			126		2.7倍	0.5%	0.3%		240		117.8%
鉄鋼	MT	6,256	558	71.7%	68.7%	2.0%	-0.8%	13,574	1,064	44.6%	40.2%
金属製品			117		6.7%	0.4%	-5.3%		596		16.6%
機械類及び輸送用機器			15,832		83.2%	56.9%	-10.4%		124,240		124.3%
一般機械			756		72.7%	2.7%	-0.9%		7,527		121.8%
原動機	KG	155,723	214	90.2%	67.1%	0.8%	-0.3%	1,076,277	2,526	117.3%	119.8%
建設用・鉱山用機械			162		117.4%	0.6%	0.1%		484		110.9%
ベアリング及び同部分品	MT	5	49	21.7%	25.7%	0.2%	-0.5%	5	54	15.2%	24.2%
電気機器			2,978		197.3%	10.7%	4.8%		8,615		163.8%
重電機器			1,607		殆全増	5.8%	5.2%		1,629		95.4倍
自動車用等の電気機器			809		2.3倍	2.9%	1.5%		3,654		2.7倍
コンデンサー	TH	-	-	全減	全減	-	-1.0%	2,935,518	1,136	57.8%	103.3%
輸送用機器			12,099		73.5%	43.5%	-14.2%		108,098		122.2%
自動車の部分品	KG	266,829	268	82.6%	79.3%	1.0%	-0.2%	1,339,280	1,459	116.8%	103.9%
二輪自動車類			757		14.4倍	2.7%	2.3%		2,660		2.8倍
船舶類	NO	2	11,051	0.1%	68.8%	39.7%	-16.3%	18	103,867	0.5%	120.7%
《タンカー》	NO	-	-			-	0.0%	1	17,716	全増	全増
《貨物船》	NO	2	11,051	66.7%	70.4%	39.7%	-15.1%	15	86,000	83.3%	101.1%
雑製品			338		2.0倍	1.2%	0.6%		713		158.2%
再輸出品			353		2.1倍	1.3%	0.6%		1,109		171.3%

※殆全増は、前年比が100倍以上の場合に表示。

◎長崎税関管内主要輸入品表

令和7年4月分

(単位:百万円)

品 目	単位	当 月 分						1月以降累計			
		数 量	価 額	前年同月比		構成比	寄与度	数 量	価 額	前年同期比	
				数 量	価 額					数 量	価 額
総 額			196,823		94.1%	100.0%	-5.9%		876,237		100.4%
食料品及び動物			26,185		99.6%	13.3%	-0.1%		95,452		91.6%
生きた動物	NO	114	150	14.8%	8.0%	0.1%	-0.8%	6,445	2,734	2.6倍	55.6%
魚介類及び同調製品	MT	4,504	1,201	182.2%	147.2%	0.6%	0.2%	13,355	3,353	108.8%	95.0%
魚介類	KG	4,427,704	1,142	187.1%	165.4%	0.6%	0.2%	13,015,465	3,074	109.2%	98.5%
穀物及び同調製品	MT	365,922	17,463	111.1%	134.4%	8.9%	2.1%	1,276,817	56,257	100.5%	101.2%
小麦及びメスリン	MT	6,582	266	46.9%	41.3%	0.1%	-0.2%	49,518	2,131	93.9%	89.2%
米	MT	32,353	4,234	全増	全増	2.2%	2.0%	60,067	7,619	105.5%	115.8%
大麦及びはだか麦	MT	26,106	1,022	104.1%	89.5%	0.5%	-0.1%	113,039	4,510	107.1%	97.9%
とうもろこし	MT	289,762	11,460	102.3%	106.0%	5.8%	0.3%	1,041,656	41,362	100.6%	101.3%
果実及び野菜	KG	4,838,468	895	73.7%	66.7%	0.5%	-0.2%	15,960,864	3,231	98.1%	90.0%
果実	KG	1,003,005	270	37.2%	38.9%	0.1%	-0.2%	4,431,711	1,126	63.0%	62.0%
野菜	KG	3,835,463	625	99.2%	96.5%	0.3%	-0.0%	11,529,153	2,105	124.7%	118.6%
飼料	MT	159,798	6,239	97.2%	68.4%	3.2%	-1.4%	647,331	28,938	101.8%	80.8%
植物油かす	MT	39,020	2,350	33.1%	41.8%	1.2%	-1.6%	309,498	15,594	67.6%	66.5%
魚介類の粉、ミール及びベレット	MT	2,022	433	42.7%	33.3%	0.2%	-0.4%	8,607	1,917	60.8%	52.3%
原材料			3,325		148.9%	1.7%	0.5%		11,789		146.0%
生ゴム	MT	4,517	1,465	91.1%	112.4%	0.7%	0.1%	14,119	4,638	91.7%	117.2%
天然ゴム	MT	3,790	1,191	89.0%	111.8%	0.6%	0.1%	12,085	3,848	94.5%	126.2%
合成ゴム	MT	727	273	103.9%	115.0%	0.1%	0.0%	2,034	789	78.1%	87.0%
金属鉱及びくず	MT	1,635	977	98.1%	2.7倍	0.5%	0.3%	3,408	2,212	79.1%	2.1倍
非鉄卑金属くず	MT	1,516	497	92.1%	152.0%	0.3%	0.1%	3,091	1,139	74.9%	155.7%
鉱物性燃料			156,217		93.2%	79.4%	-5.5%		717,603		103.8%
石炭	MT	654,121	10,312	104.5%	76.6%	5.2%	-1.5%	3,491,298	65,993	98.4%	73.6%
原油及び粗油	KL	1,904,174	139,932	104.6%	93.6%	71.1%	-4.6%	8,190,303	616,496	112.5%	107.4%
石油製品			585		55.2%	0.3%	-0.2%		3,302		84.3%
天然ガス及び製造ガス	MT	62,423	5,367	153.4%	149.3%	2.7%	0.8%	334,073	31,775	129.6%	134.6%
化学製品			5,127		71.9%	2.6%	-1.0%		22,546		99.5%
有機化合物			2,810		71.5%	1.4%	-0.5%		10,151		91.6%
無機化合物	MT	5,758	852	51.5%	101.9%	0.4%	0.0%	26,292	3,295	60.7%	97.2%
染料・なめし剤及び着色剤	KG	173,381	348	85.7%	110.0%	0.2%	0.0%	854,207	1,181	96.5%	73.9%
肥料	MT	990	64	8.7%	9.1%	0.0%	-0.3%	53,436	3,809	133.4%	141.4%
プラスチック	MT	1,987	451	86.1%	84.6%	0.2%	-0.0%	6,919	1,597	100.6%	103.5%
その他の化学製品	MT	2,656	363	67.7%	72.3%	0.2%	-0.1%	9,984	1,502	95.5%	105.4%
原料別製品			4,498		121.9%	2.3%	0.4%		17,897		83.4%
木製品及びコルク製品 (除家具)			1,309		117.1%	0.7%	0.1%		6,492		71.9%
鉄鋼	MT	13,155	1,365	126.9%	113.3%	0.7%	0.1%	42,618	4,501	98.8%	89.8%
鉄鋼のフラットロール製品	MT	10,362	1,010	124.5%	107.5%	0.5%	0.0%	35,262	3,441	100.3%	88.7%
非鉄金属	MT	1,133	536	134.7%	147.7%	0.3%	0.1%	4,327	2,063	110.2%	128.5%
金属製品			722		154.8%	0.4%	0.1%		2,668		75.6%
機械類及び輸送用機器			741		61.2%	0.4%	-0.2%		8,098		64.2%
一般機械			395		123.6%	0.2%	0.0%		2,159		46.2%
電気機器			313		46.4%	0.2%	-0.2%		5,696		155.8%
雑製品			646		80.6%	0.3%	-0.1%		2,286		71.9%
その他の雑製品			469		138.6%	0.2%	0.1%		1,480		124.1%
再輸入品			32		8.7倍	0.0%	0.0%		197		2.2%

※殆全増は、前年比が100倍以上の場合に表示。

◎長崎税関管内輸出地域(国)別表

令和7年4月分

(単位:百万円)

地域(国)	当 月 分			1月以降累計		
	価 額	前年同月比	構成比	価 額	前年同期比	構成比
総額	27,805	90.3%	100.0%	166,349	119.2%	100.0%
アジア	8,545	53.3%	30.7%	51,807	95.2%	31.1%
大韓民国	2,065	89.0%	7.4%	9,515	103.3%	5.7%
中華人民共和国	3,042	62.0%	10.9%	11,014	73.1%	6.6%
台湾	1,154	77.5%	4.1%	6,496	121.5%	3.9%
ベトナム	787	184.7%	2.8%	2,259	93.8%	1.4%
タイ	500	129.2%	1.8%	1,271	117.2%	0.8%
シンガポール	121	2.2%	0.4%	17,791	112.5%	10.7%
マレーシア	123	106.5%	0.4%	510	67.9%	0.3%
フィリピン	219	107.8%	0.8%	567	51.2%	0.3%
インドネシア	298	83.8%	1.1%	904	61.9%	0.5%
インド	113	55.9%	0.4%	720	95.6%	0.4%
アジアNIEs	3,378	36.4%	12.1%	34,039	111.2%	20.5%
ASEAN	2,101	29.8%	7.6%	23,541	101.8%	14.2%
大洋州	53	0.9%	0.2%	15,090	76.5%	9.1%
マーシャル	-	全減	-	14,740	77.4%	8.9%
北米	4,181	186.1%	15.0%	14,293	178.1%	8.6%
アメリカ合衆国	4,163	185.3%	15.0%	14,269	177.9%	8.6%
中南米	527	11.0%	1.9%	62,591	186.3%	37.6%
メキシコ	493	8.7倍	1.8%	1,889	17.6倍	1.1%
パナマ	-	全減	-	37,552	151.4%	22.6%
バハマ	-	-	-	22,999	2.7倍	13.8%
西欧	6,312	9.7倍	22.7%	9,292	73.8%	5.6%
スウェーデン	180	殆全増	0.6%	670	182.4%	0.4%
英国	88	131.7%	0.3%	1,099	3.2倍	0.7%
オランダ	347	165.4%	1.2%	1,151	121.5%	0.7%
キプロス	5,407	全増	19.4%	5,407	57.0%	3.3%
EU	6,206	10.8倍	22.3%	8,081	66.5%	4.9%
中東	2,115	3.0倍	7.6%	5,898	2.1倍	3.5%
イラク	175	全増	0.6%	306	13.5倍	0.2%
サウジアラビア	186	全増	0.7%	525	2.4倍	0.3%
クウェート	26	24.8%	0.1%	155	74.4%	0.1%
カタール	1,229	24.2倍	4.4%	2,411	3.5倍	1.4%
アラブ首長国連邦	492	99.8%	1.8%	2,419	157.1%	1.5%
アフリカ	6,032	60.1倍	21.7%	7,206	89.6%	4.3%
リベリア	5,645	全増	20.3%	5,645	71.2%	3.4%
ケニア	377	全増	1.4%	377	全増	0.2%
APEC	13,080	72.5%	47.0%	67,122	110.1%	40.4%

※殆全増は、前年比が100倍以上の場合に表示。

◎長崎税関管内輸入地域(国)別表

令和7年4月分

(単位:百万円)

地域(国)	当 月 分			1月以降累計		
	価 額	前年同月比	構成比	価 額	前年同期比	構成比
総額	196,823	94.1%	100.0%	876,237	100.4%	100.0%
アジア	18,655	75.5%	9.5%	89,310	88.4%	10.2%
大韓民国	3,410	121.2%	1.7%	14,402	101.6%	1.6%
中華人民共和国	5,155	59.8%	2.6%	27,740	76.9%	3.2%
台湾	1,680	124.7%	0.9%	5,308	104.1%	0.6%
ベトナム	979	83.1%	0.5%	6,627	99.9%	0.8%
タイ	1,241	131.1%	0.6%	3,173	56.4%	0.4%
シンガポール	233	105.7%	0.1%	779	91.1%	0.1%
マレーシア	569	82.6%	0.3%	6,555	194.6%	0.7%
フィリピン	682	108.5%	0.3%	2,425	97.2%	0.3%
インドネシア	4,420	74.6%	2.2%	18,602	94.4%	2.1%
カンボジア	1	0.1%	0.0%	2,128	46.1%	0.2%
インド	239	56.6%	0.1%	839	52.8%	0.1%
アジアNIEs	5,349	121.2%	2.7%	20,640	102.4%	2.4%
ASEAN	8,137	70.9%	4.1%	40,331	93.1%	4.6%
大洋州	11,304	144.4%	5.7%	62,345	112.3%	7.1%
オーストラリア	11,232	144.4%	5.7%	58,900	107.3%	6.7%
パプアニューギニア	-	-	-	2,527	殆全増	0.3%
北米	29,261	143.4%	14.9%	105,699	106.2%	12.1%
カナダ	8,821	殆全増	4.5%	15,905	63.5%	1.8%
アメリカ合衆国	20,440	100.5%	10.4%	89,793	120.5%	10.2%
中南米	2,827	77.0%	1.4%	22,258	42.8%	2.5%
エクアドル	-	全減	-	9,048	102.5%	1.0%
ペルー	302	45.2%	0.2%	551	55.4%	0.1%
チリ	106	37.9%	0.1%	705	69.3%	0.1%
ブラジル	2,414	92.4%	1.2%	11,893	51.5%	1.4%
西欧	589	96.7%	0.3%	3,221	137.7%	0.4%
フランス	163	全増	0.1%	178	4.2倍	0.0%
イタリア	32	24.7%	0.0%	1,863	5.1倍	0.2%
中東欧・ロシア等	492	68.6%	0.2%	3,715	82.9%	0.4%
カザフスタン	-	-	-	2,838	179.7%	0.3%
ロシア	448	2.9倍	0.2%	668	160.1%	0.1%
ウクライナ	-	全減	-	14	0.6%	0.0%
EU	508	89.4%	0.3%	3,095	146.1%	0.4%
中東	133,686	89.4%	67.9%	585,610	105.7%	66.8%
サウジアラビア	50,421	83.3%	25.6%	279,257	79.4%	31.9%
クウェート	26,389	112.6%	13.4%	83,098	125.1%	9.5%
カタール	8,331	殆全増	4.2%	14,928	殆全増	1.7%
オマーン	1,002	全増	0.5%	17,106	49.8倍	2.0%
アラブ首長国連邦	47,543	72.4%	24.2%	191,209	141.1%	21.8%
アフリカ	8	0.5%	0.0%	4,078	106.7%	0.5%
南アフリカ共和国	-	全減	-	4,022	109.5%	0.5%
APEC	59,832	115.4%	30.4%	255,791	101.6%	29.2%

※殆全増は、前年比が100倍以上の場合に表示。

◎長崎税関管内港別貿易額表

令和7年4月分

(単位：百万円)

官 署 名	輸 出						輸 入					
	当 月 分	前 年 同月比	構成比	累 計	前 年 同期比	構成比	当 月 分	前 年 同月比	構成比	累 計	前 年 同期比	構成比
長崎税関管内	27,805	90.3%	100.0%	166,349	119.2%	100.0%	196,823	94.1%	100.0%	876,237	100.4%	100.0%
長 崎	2,193	42.2%	7.9%	11,583	33.9%	7.0%	1,207	73.3%	0.6%	14,843	86.5%	1.7%
長 崎 空 港	-	-	-	-	-	-	159	110.3%	0.1%	174	120.1%	0.0%
佐 世 保	11,458	184.2%	41.2%	63,202	2.2倍	38.0%	17,127	96.6%	8.7%	82,990	96.3%	9.5%
三 池	3,269	33.6%	11.8%	51,945	119.9%	31.2%	3,430	65.5%	1.7%	11,939	68.6%	1.4%
八 代	1,834	88.6%	6.6%	7,507	91.1%	4.5%	5,351	121.7%	2.7%	25,048	102.2%	2.9%
熊 本	1,862	128.8%	6.7%	6,745	121.7%	4.1%	1,281	92.6%	0.7%	5,537	89.2%	0.6%
三 角	468	46.1%	1.7%	1,232	52.7%	0.7%	-	全減	-	6,543	40.1%	0.7%
水 俣	38	91.9%	0.1%	318	2.1倍	0.2%	831	47.4%	0.4%	6,790	108.8%	0.8%
熊 本 空 港	28	2.3倍	0.1%	43	81.6%	0.0%	-	-	-	1	37.3%	0.0%
鹿 児 島	506	157.2%	1.8%	729	97.3%	0.4%	146,234	94.0%	74.3%	645,023	104.8%	73.6%
鹿 児 島 空 港	5	39.1%	0.0%	74	146.4%	0.0%	152	7.3%	0.1%	2,738	53.4%	0.3%
志 布 志	4,316	166.3%	15.5%	14,855	146.2%	8.9%	18,045	108.1%	9.2%	63,864	94.1%	7.3%
川 内	1,810	85.3%	6.5%	8,058	121.5%	4.8%	2,211	102.8%	1.1%	8,260	102.1%	0.9%
枕 崎	19	全増	0.1%	57	172.6%	0.0%	795	2.4倍	0.4%	2,488	113.0%	0.3%

※殆全増は、前年比が100倍以上の場合に表示。

※長崎港には、松島港を含む。

佐世保港には、松浦港及び福島港を含む。

三池港には、佐賀空港を含む。

鹿児島港には、喜入港を含む。