



令和6年分 長崎税関管内貿易概況〔速報〕

輸出は3年ぶりのプラス

輸入は2年ぶりのプラス

輸出は、一般機械、再輸出品などが減少したものの、船舶類、化学製品などが増加したことにより、総額4,739億62百万円(対前年比+22.0%)で3年ぶりのプラス

輸入は、穀物及び同調製品、船舶類などが減少したものの、鉱物性燃料、再輸入品などが増加したことにより、総額2兆6,677億06百万円(対前年比+0.4%)で2年ぶりのプラス

○貿易額動向

(単位：百万円)

輸 出			輸 入		
価 額	伸び率	増減額	価 額	伸び率	増減額
473,962	+22.0%	+85,550	2,667,706	+0.4%	+11,522
差 引		▲2,193,744	(46年連続の入超)		

○主要品目

(単位：百万円)

輸 出					輸 入				
品 目	価 額	伸び率	構成比	主な増減国	品 目	価 額	伸び率	構成比	主な増減国
船舶類	283,373	+25.9%	59.8%	増：パナマ、マニラ 減：フィリピン、ロシア	鉱物性燃料	2,155,240	+2.2%	80.8%	増：サウジアラビア、アラブ首長国連邦 減：クウェート、オーストラリア
化学製品	39,054	+27.1%	8.2%	増：台湾、韓国	穀物及び同調製品	165,177	▲14.4%	6.2%	増：アメリカ、カナダ 減：ブラジル、アルゼンチン
一般機械	25,560	▲12.7%	5.4%	増：クウェート、インドネシア 減：フィリピン、台湾	飼料	97,363	▲9.9%	3.6%	増：中国 減：ブラジル、アメリカ
電気機器	20,160	+44.7%	4.3%	増：台湾、タイ 減：アメリカ	化学製品	69,987	+10.7%	2.6%	増：中国、アメリカ 減：ブラジル
ゴム製品	19,090	+47.0%	4.0%	増：アメリカ、台湾 減：サウジアラビア、オーストラリア	ウッドチップ	20,900	▲3.4%	0.8%	増：タイ 減：ベトナム、ニュージーランド

○増減主要品目

(単位：百万円)

輸 出						輸 入					
増減	品 目	価 額	伸び率	寄与度	増減額	増減	品 目	価 額	伸び率	寄与度	増減額
増加1位	船舶類	283,373	+25.9%	+15.0%	+58,289	増加1位	鉱物性燃料	2,155,240	+2.2%	+1.7%	+45,391
増加2位	化学製品	39,054	+27.1%	+2.1%	+8,325	増加2位	再輸入品	9,962	9.6倍	+0.3%	+8,925
減少1位	一般機械	25,560	▲12.7%	▲1.0%	▲3,724	減少1位	穀物及び同調製品	165,177	▲14.4%	▲1.0%	▲27,677

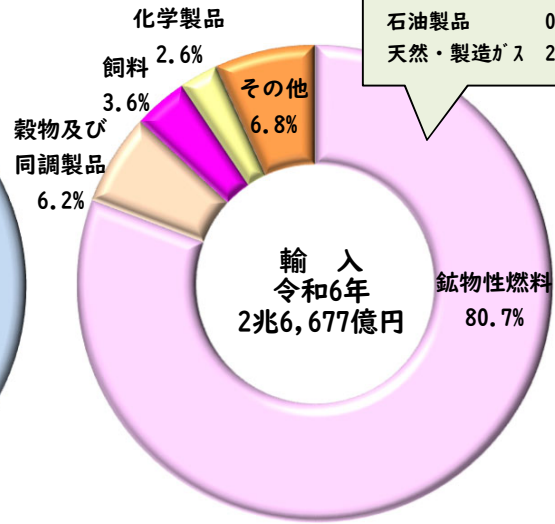
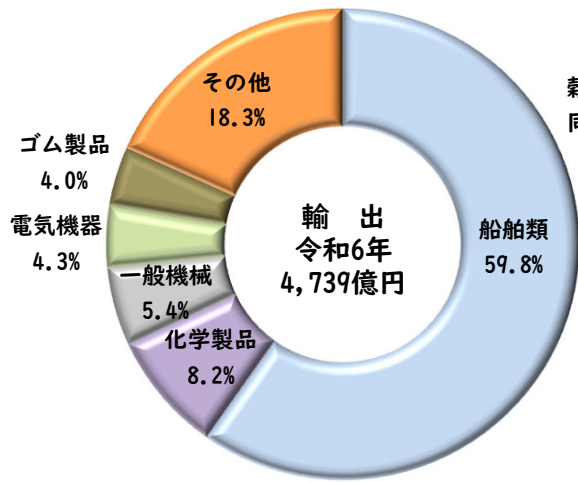
○主要地域

(単位：百万円)

輸 出					輸 入				
地 域	価 額	伸び率	寄与度	主な増減品目	地 域	価 額	伸び率	寄与度	主な増減品目
アジア	176,800	▲0.8%	▲0.4%	増：化学製品、金属製品 減：船舶類、一般機械	中東	1,754,433	+11.9%	+7.0%	増：鉱物性燃料
中南米	116,906	2.1倍	+15.7%	増：船舶類、電気機器	アジア	320,715	+0.9%	+0.1%	増：化学製品、飼料 減：船舶類、鉱物性燃料
大洋州	61,802	2.8倍	+10.2%	増：船舶類 減：ゴム製品	北米	276,495	+1.2%	+0.1%	増：穀物及び同調製品、化学製品 減：鉱物性燃料、飼料

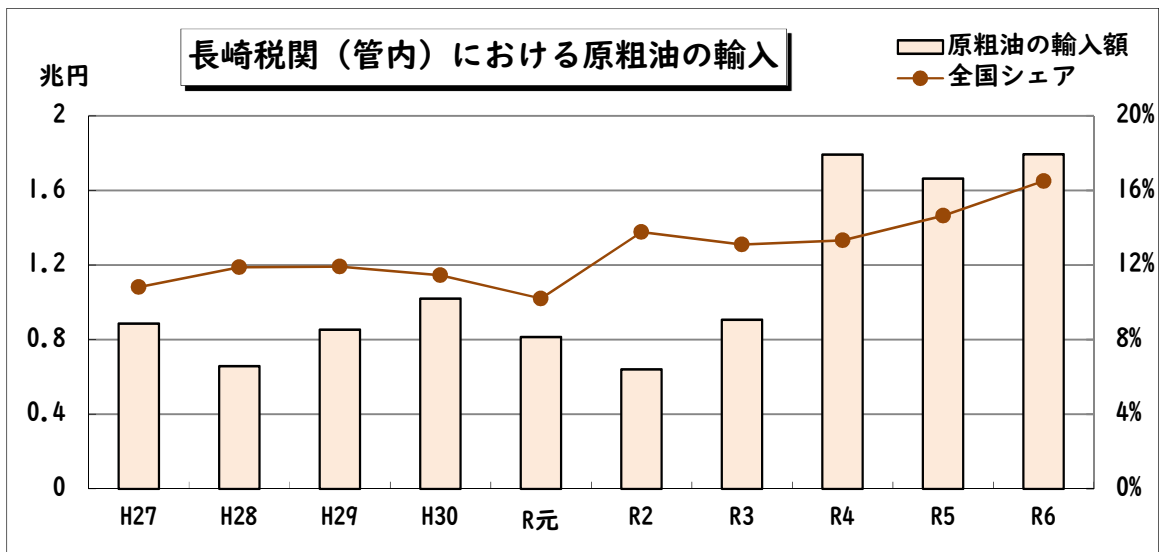
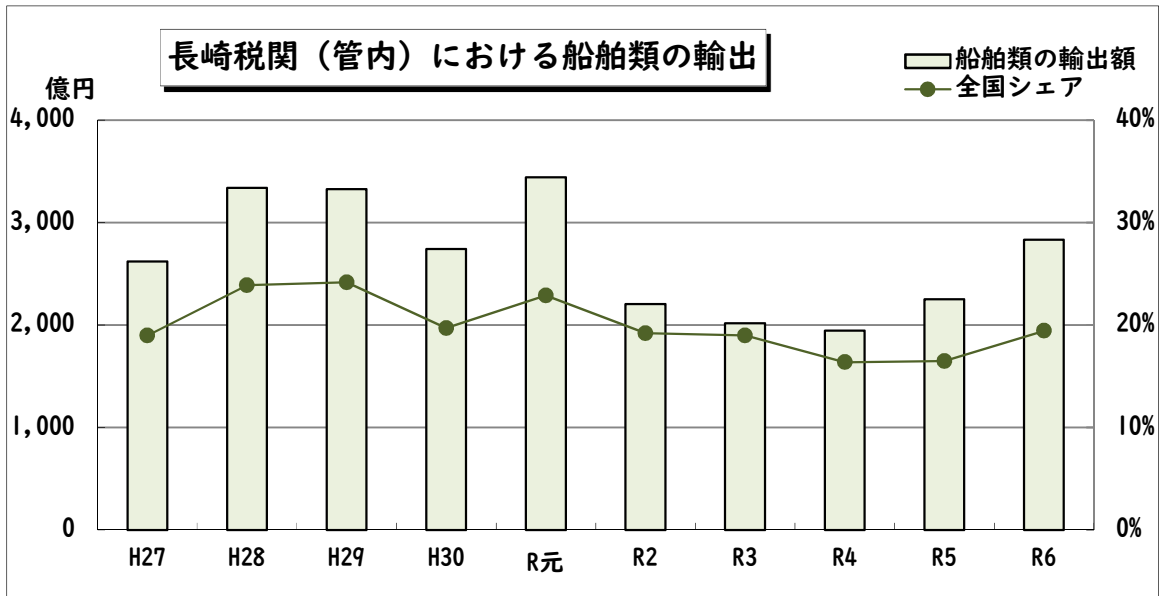
注1. 輸出はFOB価格、輸入はCIF価格により計上。
 注2. 輸出は当該貨物を積載する船舶又は航空機の出港の日、輸入は当該貨物の許可の日をもって計上。
 注3. 本資料における貿易額は、長崎税関管内の各官署が管轄する区域に設置された貨物の通関額。
 注4. 伸び率は対前年比により計上し、殆全増は対前年比が100倍以上の場合に表示。
 注5. 為替レート(税関長公示レートの平均値) 令和6年平均：¥150.97/ドル 前年(¥140.17/ドル)に比べ7.7%の円安。

長崎税関管内輸出入主要品構成比



【鉱物性燃料の内訳】

石炭	10.5%
原油	67.2%
石油製品	0.5%
天然・製造ガス	2.5%



令和6年分 長崎税関管内貿易概況〔速報〕

目 次

1. 貿易額推移表	P1
2. 主要輸出品表	P2
3. 主要輸入品表	P3
4. 地域（国）別表	P4
5. 輸出品別地域別表	P5
6. 輸入品別地域別表	P6
7. 港別貿易額表	P7

注1. 輸出はFOB価格、輸入はCIF価格により計上。

注2. 輸出は当該貨物を積載する船舶又は航空機の出港の日、輸入は当該貨物の許可の日をもって計上。

注3. 本資料における貿易額は、長崎税関管内の各官署が管轄する区域に蔵置された貨物の通関額。

注4. 伸び率は対前年比により計上し、殆全増は対前年比が100倍以上の場合に表示。

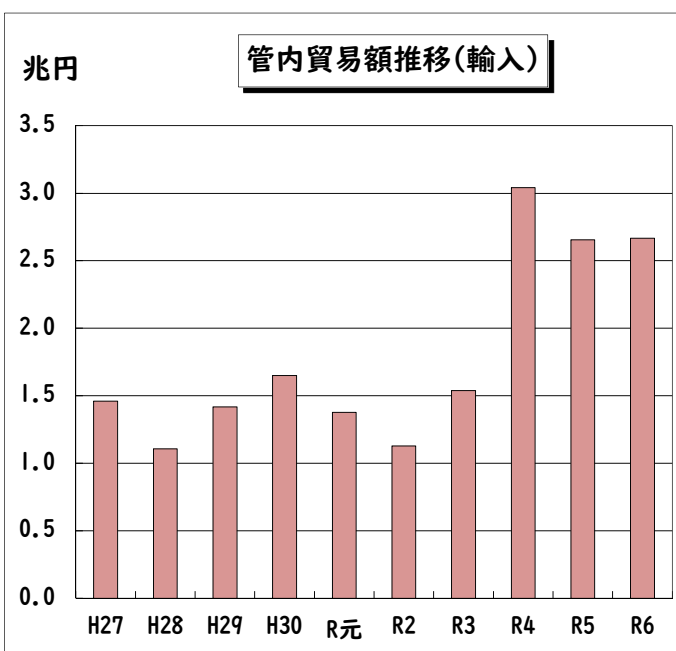
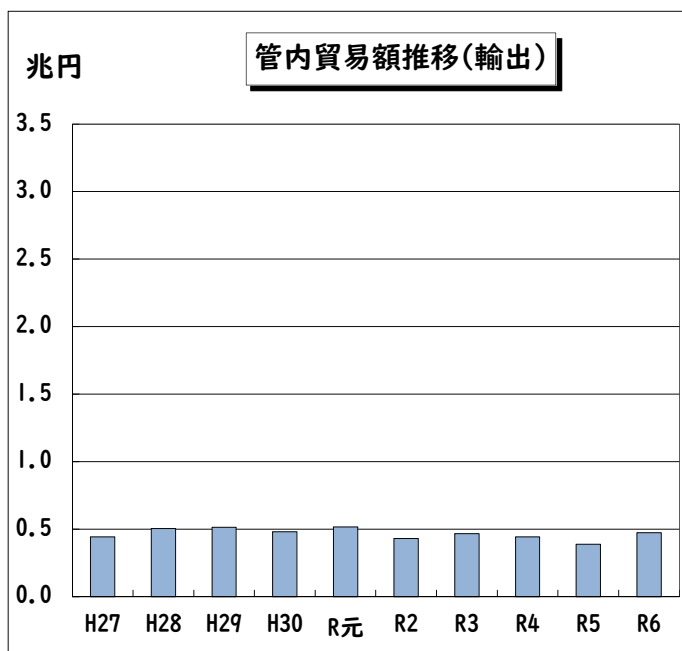
注5. 為替レート（税関長公示レートの平均値） 令和6年平均：¥150.97/ドル 前年（¥140.17/ドル）に比べ7.7%の円安。

- 本資料を他に転載する場合は、長崎税関の資料による旨を注記してください。
- 本資料についての問い合わせは、長崎税関 調査部 調査統計課まで。（TEL 095-828-8659）
- 長崎税関ホームページ <https://www.customs.go.jp/nagasaki/>
- 全国分の詳細な貿易統計の閲覧ができます。 税関ホームページ <https://www.customs.go.jp>

【長崎税関管内貿易額推移表】

((P)は速報値、単位：百万円)

期 間	輸 出		輸 入		輸出入総額		差 引
	価 額	前年比	価 額	前年比	価 額	前年比	価 額
平成17年	422,918	79.2%	1,522,285	128.6%	1,945,204	113.3%	-1,099,367
平成18年	523,480	123.8%	1,933,554	127.0%	2,457,034	126.3%	-1,410,074
平成19年	552,173	105.5%	2,122,693	109.8%	2,674,866	108.9%	-1,570,520
平成20年	568,063	102.9%	2,862,208	134.8%	3,430,270	128.2%	-2,294,145
平成21年	532,027	93.7%	1,468,014	51.3%	2,000,042	58.3%	-935,987
平成22年	590,130	110.9%	1,665,753	113.5%	2,255,883	112.8%	-1,075,622
平成23年	544,285	92.2%	1,815,882	109.0%	2,360,166	104.6%	-1,271,597
平成24年	427,268	78.5%	1,742,145	95.9%	2,169,413	91.9%	-1,314,877
平成25年	468,778	109.7%	2,081,155	119.5%	2,549,933	117.5%	-1,612,377
平成26年	489,125	104.3%	2,026,614	97.4%	2,515,739	98.7%	-1,537,490
平成27年	443,021	90.6%	1,460,304	72.1%	1,903,325	75.7%	-1,017,283
平成28年	504,107	113.8%	1,107,086	75.8%	1,611,193	84.7%	-602,978
平成29年	515,402	102.2%	1,418,339	128.1%	1,933,741	120.0%	-902,937
平成30年	481,031	93.3%	1,649,830	116.3%	2,130,861	110.2%	-1,168,799
令和元年	516,029	107.3%	1,377,212	83.5%	1,893,242	88.8%	-861,183
令和2年	431,217	83.6%	1,127,978	81.9%	1,559,195	82.4%	-696,760
令和3年	467,890	108.5%	1,539,011	136.4%	2,006,901	128.7%	-1,071,120
令和4年	443,573	94.8%	3,040,565	197.6%	3,484,137	173.6%	-2,596,992
令和5年	388,412	87.6%	2,656,184	87.4%	3,044,596	87.4%	-2,267,772
令和6年	(P) 473,962	122.0%	(P) 2,667,706	100.4%	(P) 3,141,668	103.2%	(P) -2,193,744



◎長崎税関管内主要輸出品表

令和6年分

(単位:百万円)

品目	単位	数量	価額	前年比		構成比	寄与度
				数量	価額		
総額			473,962		122.0%	100.0%	22.0%
食料品及び動物			10,719		144.8%	2.3%	0.9%
肉類及び同調製品	MT	278	836	111.6%	3.0倍	0.2%	0.1%
魚介類及び同調製品	MT	9,396	7,697	160.8%	145.8%	1.6%	0.6%
魚介類	MT	9,358	7,617	161.0%	146.2%	1.6%	0.6%
飼料	MT	1,973	857	154.3%	158.8%	0.2%	0.1%
原材料			26,822		116.4%	5.7%	1.0%
木材			14,357		121.2%	3.0%	0.6%
パルプ及び古紙	MT	80,974	5,043	102.9%	118.8%	1.1%	0.2%
金属鉱及びびくず	MT	64,804	5,374	93.4%	105.3%	1.1%	0.1%
化学製品			39,054		127.1%	8.2%	2.1%
有機化合物			5,935		93.7%	1.3%	-0.1%
無機化合物	MT	10,134	9,278	105.6%	108.8%	2.0%	0.2%
染料・なめし剤及び着色剤	MT	1,909	8,544	148.0%	140.5%	1.8%	0.6%
プラスチック	MT	14,112	1,680	159.3%	2.0倍	0.4%	0.2%
その他の化学製品	MT	12,753	12,618	93.4%	151.7%	2.7%	1.1%
原料別製品			40,431		146.6%	8.5%	3.3%
ゴム製品	MT	28,848	19,090	135.0%	147.0%	4.0%	1.6%
ゴムタイヤ及びチューブ	KG	28,552,436	18,825	135.4%	147.9%	4.0%	1.6%
紙及び板紙	MT	44,153	5,559	147.9%	148.3%	1.2%	0.5%
非金属鉱物製品			1,296		2.5倍	0.3%	0.2%
鉄鋼	MT	72,693	5,734	76.9%	70.8%	1.2%	-0.6%
鉄鋼の棒・形鋼及び線	MT	48,188	3,628	75.8%	70.7%	0.8%	-0.4%
金属製品			7,698		5.2倍	1.6%	1.6%
貯蔵用及び輸送用の金属製容器	MT	1,360	5,776	16.8倍	13.8倍	1.2%	1.4%
機械類及び輸送用機器			339,107		122.2%	71.5%	15.9%
一般機械			25,560		87.3%	5.4%	-1.0%
原動機	KG	4,040,981	14,381	73.1%	70.9%	3.0%	-1.5%
金属加工機械			761		17.8倍	0.2%	0.2%
建設用・鉱山用機械			900		94.1%	0.2%	-0.0%
加熱用・冷却用機器			4,496		155.8%	0.9%	0.4%
半導体等製造装置	KG	14,552	32	7.2%	4.4%	0.0%	-0.2%
電気機器			20,160		144.7%	4.3%	1.6%
重電機器			2,207		2.5倍	0.5%	0.3%
自動車用等の電気機器			7,751		170.9%	1.6%	0.8%
コンデンサー	TH	9,510,864	2,239	43.2倍	26.0倍	0.5%	0.6%
輸送用機器			293,387		125.2%	61.9%	15.2%
自動車の部分品	KG	3,889,057	4,701	96.9%	87.4%	1.0%	-0.2%
二輪自動車類			4,751		127.9%	1.0%	0.3%
船舶類	NO	3,866	283,373	125.5%	125.9%	59.8%	15.0%
《タンカー》	NO	4	19,681	80.0%	159.9%	4.2%	1.9%
《貨物船》	NO	49	261,874	94.2%	123.6%	55.3%	12.9%
雑製品			1,424		61.8%	0.3%	-0.2%
精密機器類			327		19.6%	0.1%	-0.3%
その他の雑製品			1,088		172.9%	0.2%	0.1%
再輸出品			16,038		82.0%	3.4%	-0.9%

※殆全増は、前年比が100倍以上の場合に表示。

◎長崎税関管内主要輸出品表

令和6年分

(単位:百万円)

品目	単位	数量	価額	前年比		構成比	寄与度
				数量	価額		
総額			2,667,706		100.4%	100.0%	0.4%
食料品及び動物			297,466		89.1%	11.2%	-1.4%
魚介類及び同調製品	MT	31,743	11,725	83.8%	84.5%	0.4%	-0.1%
魚介類	KG	30,451,636	10,525	83.3%	82.3%	0.4%	-0.1%
穀物及び同調製品	MT	3,887,640	165,177	99.1%	85.6%	6.2%	-1.0%
小麦及びメスリン	MT	158,437	7,209	100.9%	96.3%	0.3%	-0.0%
米	MT	149,340	18,097	82.1%	77.6%	0.7%	-0.2%
大麦及びはだか麦	MT	345,689	15,250	94.7%	94.7%	0.6%	-0.0%
とうもろこし	MT	3,167,875	121,100	101.5%	86.0%	4.5%	-0.7%
果実及び野菜	KG	40,869,361	9,693	90.1%	99.4%	0.4%	-0.0%
果実	KG	15,298,084	3,974	95.1%	94.8%	0.1%	-0.0%
野菜	KG	25,571,277	5,719	87.3%	102.8%	0.2%	0.0%
飼料	MT	1,844,167	97,363	95.7%	90.1%	3.6%	-0.4%
植物性油かす	MT	1,281,128	61,444	93.8%	87.8%	2.3%	-0.3%
魚介類の粉、ミール及びペレット	MT	35,084	9,145	92.2%	101.3%	0.3%	0.0%
原材料			30,465		138.7%	1.1%	0.3%
生ゴム	MT	48,980	14,181	104.1%	130.0%	0.5%	0.1%
天然ゴム	MT	40,671	11,178	101.7%	131.5%	0.4%	0.1%
合成ゴム	MT	8,203	2,997	116.9%	124.7%	0.1%	0.0%
木材及びコルク			5,965		5.2倍	0.2%	0.2%
金属鉱及びびくず	MT	11,754	5,077	90.5%	106.2%	0.2%	0.0%
鉱物性燃料			2,155,240		102.2%	80.8%	1.7%
石炭	MT	12,134,132	281,255	102.9%	75.8%	10.5%	-3.4%
原油及び粗油	KL	22,547,015	1,793,799	102.6%	107.8%	67.2%	4.9%
石油製品			12,930		143.5%	0.5%	0.1%
天然ガス及び製造ガス	MT	708,118	67,162	101.1%	101.1%	2.5%	0.0%
化学製品			69,987		110.7%	2.6%	0.3%
有機化合物			33,671		102.1%	1.3%	0.0%
無機化合物	MT	112,571	9,549	97.9%	94.6%	0.4%	-0.0%
染料・なめし剤及び着色剤	KG	2,470,081	3,982	100.8%	119.5%	0.1%	0.0%
肥料	MT	144,473	10,151	138.5%	147.4%	0.4%	0.1%
プラスチック	MT	20,061	4,737	107.0%	102.7%	0.2%	0.0%
その他の化学製品	MT	30,910	4,333	117.9%	124.7%	0.2%	0.0%
原料別製品			65,947		98.7%	2.5%	-0.0%
ゴム製品	MT	5,119	2,462	87.2%	84.8%	0.1%	-0.0%
ウッドチップ	MT	766,271	20,900	98.1%	96.6%	0.8%	-0.0%
木製建具及び建築用木工品	KG	15,873,479	4,921	98.7%	96.4%	0.2%	-0.0%
織物用糸及び繊維製品			3,403		107.3%	0.1%	0.0%
鉄鋼	MT	133,008	15,076	102.3%	100.3%	0.6%	0.0%
非鉄金属	MT	11,798	5,175	67.7%	77.5%	0.2%	-0.1%
金属製品			11,791		117.6%	0.4%	0.1%
機械類及び輸送用機器			28,801		60.7%	1.1%	-0.7%
一般機械			9,477		87.0%	0.4%	-0.1%
電気機器			14,809		147.6%	0.6%	0.2%
半導体等電子部品			7,274		147.8%	0.3%	0.1%
輸送用機器			4,515		17.0%	0.2%	-0.8%
航空機類	MT	2	187	8.7%	2.9%	0.0%	-0.2%
船舶類	NO	2,508	2,837	100.1%	15.3%	0.1%	-0.6%
雑製品			8,727		90.3%	0.3%	-0.0%
家具	KG	8,541,063	4,006	86.4%	90.1%	0.2%	-0.0%
その他の雑製品			4,123		92.0%	0.2%	-0.0%
再輸入品			9,962		9.6倍	0.4%	0.3%

※殆ど全増は、前年比が100倍以上の場合に表示。

◎長崎税関管内地域(国)別表

令和6年分

(単位:百万円)

地域(国)	輸 出			輸 入		
	価 額	前年比	構成比	価 額	前年比	構成比
総額	473,962	122.0%	100.0%	2,667,706	100.4%	100.0%
アジア	176,800	99.2%	37.3%	320,715	100.9%	12.0%
大韓民国	26,373	109.5%	5.6%	44,291	110.2%	1.7%
中華人民共和国	50,877	104.6%	10.7%	115,616	115.5%	4.3%
台湾	18,793	125.1%	4.0%	13,889	182.0%	0.5%
香港	701	6.4%	0.1%	106	2.2倍	0.0%
ベトナム	6,792	120.2%	1.4%	21,501	121.9%	0.8%
タイ	4,707	139.6%	1.0%	16,398	109.3%	0.6%
シンガポール	50,817	105.8%	10.7%	2,694	100.7%	0.1%
マレーシア	1,821	67.8%	0.4%	11,053	111.6%	0.4%
フィリピン	3,133	31.3%	0.7%	7,646	85.1%	0.3%
インドネシア	7,832	131.3%	1.7%	72,684	71.5%	2.7%
カンボジア	1,336	183.6%	0.3%	10,084	150.3%	0.4%
インド	2,600	124.5%	0.5%	3,255	58.0%	0.1%
アジアNIEs	96,684	98.6%	20.4%	60,981	120.6%	2.3%
ASEAN	76,469	100.0%	16.1%	142,204	87.4%	5.3%
大洋州	61,802	2.8倍	13.0%	202,100	69.0%	7.6%
オーストラリア	963	62.2%	0.2%	200,849	69.2%	7.5%
マーシャル	60,384	2.9倍	12.7%	-	全減	-
北米	31,309	164.0%	6.6%	276,495	101.2%	10.4%
カナダ	147	2.1倍	0.0%	55,995	90.0%	2.1%
アメリカ合衆国	31,162	163.9%	6.6%	220,500	104.5%	8.3%
中南米	116,906	2.1倍	24.7%	89,375	54.8%	3.4%
メキシコ	2,615	7.9倍	0.6%	278	131.5%	0.0%
パナマ	105,538	2.3倍	22.3%	11,684	全増	0.4%
バハマ	8,669	98.6%	1.8%	-	-	-
コロンビア	-	全減	-	5,742	58.0%	0.2%
エクアドル	-	-	-	13,991	49.3%	0.5%
チリ	-	全減	-	2,387	60.6%	0.1%
ブラジル	59	28.4%	0.0%	47,888	46.3%	1.8%
アルゼンチン	1	全増	0.0%	2,026	15.7%	0.1%
西欧	18,635	52.3%	3.9%	5,508	46.6%	0.2%
オランダ	3,034	127.2%	0.6%	382	174.7%	0.0%
フランス	342	98.1%	0.1%	320	5.0%	0.0%
ドイツ	1,236	100.0%	0.3%	1,144	119.2%	0.0%
イタリア	349	127.0%	0.1%	1,103	89.8%	0.0%
キプロス	9,495	35.1%	2.0%	1	全増	0.0%
中東欧・ロシア等	851	158.5%	0.2%	7,798	66.2%	0.3%
カザフスタン	4	全増	0.0%	3,275	29.1倍	0.1%
ロシア	42	96.2%	0.0%	1,481	22.4%	0.1%
ルーマニア	33	97.2%	0.0%	5	0.3%	0.0%
ウクライナ	-	-	-	2,360	83.8%	0.1%
EU	17,366	50.8%	3.7%	5,463	40.7%	0.2%
中東	17,649	158.2%	3.7%	1,754,433	111.9%	65.8%
サウジアラビア	1,480	60.9%	0.3%	826,695	165.3%	31.0%
クウェート	5,096	30.8倍	1.1%	250,005	69.3%	9.4%
カタール	4,242	117.8%	0.9%	9,265	22.9%	0.3%
オマーン	397	6.0倍	0.1%	1,279	3.0%	0.0%
アラブ首長国連邦	6,232	138.0%	1.3%	667,174	107.2%	25.0%
アフリカ	50,009	76.3%	10.6%	11,281	66.7%	0.4%
リベリア	49,819	77.0%	10.5%	-	全減	-
南アフリカ共和国	30	47.4%	0.0%	10,993	67.3%	0.4%
APEC	206,818	105.8%	43.6%	791,725	89.7%	29.7%

※殆全増は、前年比が100倍以上の場合に表示。

◎長崎税関管内輸出品別地域別表

令和6年分

(単位:百万円)

品目	地域		アジア		大洋州		北米		中南米		西欧		中東欧・ロシア等		中東		アフリカ	
	価額	前年比	価額	前年比	価額	前年比	価額	前年比	価額	前年比	価額	前年比	価額	前年比	価額	前年比	価額	前年比
総額	473,962	122.0%	176,800	99.2%	61,802	2.8倍	31,309	164.0%	116,906	2.1倍	18,635	52.3%	851	158.5%	17,649	158.2%	50,009	76.3%
食料品及び動物	10,719	144.8%	8,597	145.4%	29	102.3%	1,547	149.2%	21	51.4%	525	145.7%	-	-	全減	-	全減	
魚介類及び同調製品	7,697	145.8%	6,151	145.8%	-	-	1,222	150.9%	-	-	324	141.1%	-	-	全減	-	全減	
魚介類	7,617	146.2%	6,120	145.5%	-	-	1,172	155.7%	-	-	324	141.1%	-	-	全減	-	全減	
原材料	26,822	116.4%	26,343	116.0%	6	160.0%	424	150.0%	-	-	5	18.4倍	42	96.2%	-	-	2	全増
木材	14,357	121.2%	13,935	120.5%	-	-	420	149.8%	-	-	2	全増	-	-	-	-	-	-
パルプ及び古紙	5,043	118.8%	5,043	118.8%	-	-	-	-	-	-	-	-	-	-	-	-	-	-
化学製品	39,054	127.1%	28,623	130.3%	18	194.9%	4,307	128.4%	526	103.6%	5,179	112.8%	400	136.4%	-	-	-	-
有機化合物	5,935	93.7%	2,676	84.5%	-	全減	1,849	103.8%	59	52.6%	1,352	106.3%	-	-	-	-	-	-
無機化合物	9,278	108.8%	4,738	104.1%	-	-	1,466	138.2%	403	166.6%	2,272	95.4%	400	136.5%	-	-	-	-
染料・なめし剤及び着色剤	8,544	140.5%	5,944	131.7%	18	5.5倍	966	2.0倍	65	41.9%	1,551	167.2%	-	全減	-	-	-	-
その他の化学製品	12,618	151.7%	12,618	151.7%	-	-	-	-	-	-	-	-	-	-	-	-	-	-
原料別製品	40,431	146.6%	20,051	132.6%	46	7.7%	17,257	191.2%	5	4.4倍	267	3.3倍	14	168.0%	2,790	101.5%	0	51.6%
ゴム製品	19,090	147.0%	2,067	160.5%	-	全減	14,354	169.6%	-	-	198	全増	10	2.1倍	2,461	90.1%	-	-
ゴムタイヤ及びチューブ	18,825	147.9%	1,843	174.6%	-	全減	14,319	169.5%	-	-	198	全増	5	全増	2,460	90.1%	-	-
紙及び板紙	5,559	148.3%	5,544	147.9%	16	全増	-	-	-	-	-	-	-	-	-	-	-	-
鉄鋼	5,734	70.8%	5,728	70.7%	2	146.6%	3	104.9%	-	全減	-	-	-	-	1	全増	-	-
金属製品	7,698	5.2倍	4,435	5.4倍	15	31.6%	2,883	5.2倍	3	6.5倍	32	115.6%	2	50.0%	327	19.1倍	0	51.6%
機械類及び輸送用機器	339,107	122.2%	76,456	83.9%	61,678	2.8倍	7,004	140.8%	116,351	2.1倍	12,433	41.0%	390	2.2倍	14,790	176.3%	50,005	76.3%
一般機械	25,560	87.3%	16,468	67.5%	87	123.9%	1,063	153.5%	21	18.0%	272	106.0%	244	5.1倍	7,397	2.2倍	8	2.7%
原動機	14,381	70.9%	9,525	49.3%	32	82.5%	14	6.3倍	-	全減	-	-	135	全増	4,674	7.8倍	1	0.3%
加熱用・冷却用機器	4,496	155.8%	2,331	27.9倍	28	10.3倍	1	3.5%	5	全増	-	-	-	-	2,130	77.1%	-	-
電気機器	20,160	144.7%	6,183	188.7%	97	94.0%	1,186	56.2%	2,148	全増	2,322	93.8%	145	111.3%	7,086	146.9%	119	145.2%
重電機器	2,207	2.5倍	466	5.2倍	0	26.0%	37	54.5%	-	-	1	2.2倍	-	-	1,703	2.3倍	-	-
自動車用等の電気機器	7,751	170.9%	-	全減	89	97.3%	-	全減	2,148	全増	-	-	-	-	4,713	130.2%	-	-
コンデンサー	2,239	26.0倍	2,239	26.0倍	-	-	-	-	-	-	-	-	-	-	-	-	-	-
輸送用機器	293,387	125.2%	53,804	84.8%	60,620	2.9倍	4,756	2.2倍	114,182	2.1倍	9,839	35.6%	1	全増	308	2.1倍	49,877	76.6%
自動車の部分品	4,701	87.4%	2,219	86.7%	-	-	1,915	89.3%	-	-	343	61.1%	1	全増	221	2.2倍	2	12.4%
二輪自動車類	4,751	127.9%	2,320	62.9%	-	-	2,432	99.7倍	-	-	-	-	-	-	-	-	-	-
船舶類	283,373	125.9%	49,205	86.1%	60,620	2.9倍	-	-	114,182	2.1倍	9,492	35.1%	-	-	-	-	49,876	76.6%
再輸出品	16,038	82.0%	15,761	81.5%	3	全増	133	186.0%	1	2.1%	70	83.4%	3	67.5%	66	12.3倍	2	3.1倍

※殆全増は、前年比が100倍以上の場合に表示。

品目	地域		アジア		大洋州		北米		中南米		西欧		中東欧・ロシア等		中東		アフリカ	
	価額	前年比	価額	前年比	価額	前年比	価額	前年比	価額	前年比	価額	前年比	価額	前年比	価額	前年比	価額	前年比
総額	2,667,706	100.4%	320,715	100.9%	202,100	69.0%	276,495	101.2%	89,375	54.8%	5,508	46.6%	7,798	66.2%	1,754,433	111.9%	11,281	66.7%
食料品及び動物	297,466	89.1%	104,867	106.6%	28,174	73.2%	114,940	143.7%	41,529	40.6%	2,384	111.5%	4,028	57.1%	1,292	3.2倍	253	5.0%
魚介類及び同調製品	11,725	84.5%	10,423	90.1%	55	9.5%	476	98.4%	86	3.1倍	98	93.2%	586	65.3%	-	全減	-	全減
穀物及び同調製品	165,177	85.6%	7,910	61.5%	22,229	70.8%	100,806	169.5%	31,308	39.9%	205	91.6%	2,720	48.3%	-	-	-	全減
米	18,097	77.6%	7,695	60.8%	3,653	89.6%	6,749	102.4%	-	-	-	-	-	-	-	-	-	-
大麦及びはだか麦	15,250	94.7%	-	-	12,570	78.1%	2,680	殆全増	-	-	-	-	-	-	-	-	-	-
とうもろこし	121,100	86.0%	7	96.7%	-	-	87,464	165.6%	31,307	39.9%	-	-	2,322	49.7%	-	-	-	全減
果実及び野菜	9,693	99.4%	6,282	103.8%	27	74.3%	2,000	94.5%	324	61.2%	655	98.3%	393	122.2%	13	34.4%	-	-
飼料	97,363	90.1%	68,640	114.4%	5,598	92.6%	10,846	62.2%	9,654	41.7%	980	114.6%	111	153.1%	1,279	4.0倍	253	166.4%
植物性油かす	61,444	87.8%	55,629	120.2%	-	-	1,038	16.9%	4,628	26.5%	150	2.0倍	-	-	-	-	-	-
原材料	30,465	138.7%	27,064	141.9%	404	63.5%	2,403	132.7%	251	133.4%	316	133.8%	15	87.4%	-	-	9	97.0%
生ゴム	14,181	130.0%	14,181	130.1%	-	-	0	全増	-	-	-	全減	-	-	-	-	-	-
木材及びコルク	5,965	5.2倍	5,735	6.8倍	6	27.7%	20	43.4%	54	64.6%	136	94.7%	14	90.3%	-	-	-	-
鉱物性燃料	2,155,240	102.2%	50,309	85.5%	169,820	68.5%	153,123	82.1%	19,494	51.1%	80	99.8%	3,299	82.0%	1,752,791	111.8%	6,323	92.4%
石炭	281,255	75.8%	37,398	73.9%	157,413	68.7%	71,104	101.0%	5,742	58.0%	-	-	3,275	81.9%	-	-	6,323	92.4%
原油及び粗油	1,793,799	107.8%	-	-	-	-	32,349	46.6%	13,752	48.7%	-	-	-	-	1,747,699	111.6%	-	-
石油製品	12,930	143.5%	10,749	135.3%	-	-	2,107	2.1倍	-	-	74	110.4%	-	-	-	-	-	-
天然ガス及び製造ガス	67,162	101.1%	2,105	10.5倍	12,407	66.1%	47,558	104.0%	-	-	-	-	-	-	5,092	2.9倍	-	-
化学製品	69,987	110.7%	47,596	122.9%	12	26.7%	5,521	2.7倍	15,336	72.0%	1,142	107.3%	22	6.1倍	333	48.0倍	25	115.2%
有機化合物	33,671	102.1%	14,037	128.7%	-	-	4,039	5.7倍	15,336	72.0%	259	4.7倍	-	-	-	-	-	-
肥料	10,151	147.4%	10,112	148.8%	-	-	-	-	-	-	39	42.1%	-	-	-	-	-	-
原料別製品	65,947	98.7%	55,737	104.5%	3,658	63.3%	413	52.7%	750	89.3%	290	90.2%	414	76.2%	17	8.7%	4,667	93.4%
ウッドチップ	20,900	96.6%	12,630	107.3%	2,546	66.4%	333	48.6%	716	89.9%	9	161.2%	-	-	-	-	4,666	102.4%
鉄鋼	15,076	100.3%	15,041	101.2%	-	-	-	全減	-	-	34	75.1%	-	全減	-	-	-	-
金属製品	11,791	117.6%	11,723	119.2%	-	全減	16	79.8%	31	74.4%	17	15.9%	3	37.7%	-	-	-	-
機械類及び輸送用機器	28,801	60.7%	24,907	63.5%	-	全減	32	7.0%	2,784	全増	1,063	13.7%	13	141.6%	-	-	3	27.1%
一般機械	9,477	87.0%	9,012	94.5%	-	全減	10	3.6%	-	-	455	42.4%	1	144.4%	-	-	-	全減
電気機器	14,809	147.6%	14,359	149.2%	-	-	14	85.4%	-	-	425	110.9%	11	139.7%	-	-	-	-
輸送用機器	4,515	17.0%	1,536	7.7%	-	-	8	4.6%	2,784	全増	184	2.9%	1	160.1%	-	-	3	全増
航空機類	187	2.9%	1	全増	-	-	7	4.2%	-	-	179	2.9%	-	-	-	-	-	-
船舶類	2,837	15.3%	51	0.3%	-	-	-	-	2,784	全増	-	-	-	-	-	-	3	全増
雑製品	8,727	90.3%	8,588	90.5%	-	全減	34	34.9%	-	-	97	171.5%	7	2.7倍	-	全減	-	全減
再輸入品	9,962	9.6倍	1,032	2.4倍	31	11.6倍	-	全減	8,900	全増	-	全減	-	全減	-	全減	-	全減

※殆全増は、前年比が100倍以上の場合に表示。

◎長崎税関管内港別貿易額表

令和6年分

(単位:百万円)

官署名	輸 出			輸 入		
	価 額	前年比	構成比	価 額	前年比	構成比
長崎税関管内	473,962	122.0%	100.0%	2,667,706	100.4%	100.0%
長 崎	96,561	109.2%	20.4%	64,474	71.0%	2.4%
長崎空港	103	全増	0.0%	421	10.8%	0.0%
佐 世 保	154,279	151.5%	32.6%	276,988	88.6%	10.4%
三 池	109,861	119.0%	23.2%	45,671	95.7%	1.7%
八 代	21,354	107.5%	4.5%	79,031	89.6%	3.0%
熊 本	17,950	104.2%	3.8%	22,284	160.0%	0.8%
三 角	5,901	102.1%	1.2%	29,771	54.6%	1.1%
水 俣	484	99.3%	0.1%	16,023	90.5%	0.6%
熊本空港	98	全増	0.0%	6	156.4%	0.0%
鹿 児 島	2,973	87.1%	0.6%	1,896,471	107.2%	71.1%
鹿児島空港	197	139.8%	0.0%	10,882	105.1%	0.4%
志 布 志	41,766	96.8%	8.8%	195,312	90.8%	7.3%
川 内	22,329	145.3%	4.7%	25,159	100.6%	0.9%
枕 崎	107	28.9%	0.0%	5,213	70.3%	0.2%

※殆全増は、前年比が100倍以上の場合に表示。

※長崎港には、松島港を含む。

佐世保港には、松浦港及び福島港を含む。

三池港には、佐賀空港を含む。

鹿児島港には、喜入港を含む。