



令和6年6月分 長崎県貿易概況〔速報〕

輸出は3ヵ月ぶりのマイナス

輸入は2ヵ月連続のプラス

輸出は、一般機械、金属鉱及びびくずなどが増加したものの、船舶類、自動車の部分品などが減少したことにより、総額131億61百万円(対前年同月比▲41.5%)で3ヵ月ぶりのマイナス

輸入は、有機化合物、果実及び野菜などが減少したものの、鉱物性燃料、穀物及び同調製品などが増加したことにより、総額294億37百万円(対前年同月比+22.6%)で2ヵ月連続のプラス

○貿易額動向

(単位：百万円)

輸 出			輸 入		
価 額	伸び率	増減額	価 額	伸び率	増減額
13,161	▲41.5%	▲9,344	29,437	+22.6%	+5,424
差 引		▲16,276	(2ヵ月ぶりの入超)		

○主要品目

(単位：百万円)

輸 出					輸 入				
品 目	価 額	伸び率	構成比	主な増減国	品 目	価 額	伸び率	構成比	主な増減国
船舶類	10,278	▲52.6%	78.1%	増：パナマ 減：シンガポール、キプロス	鉱物性燃料	25,969	+31.8%	88.2%	増：カナダ、アメリカ 減：オーストラリア
一般機械	2,169	5.8倍	16.5%	増：クウェート、フィリピン 減：インド、インドネシア	鉄鋼	1,176	▲10.3%	4.0%	減：韓国
自動車の部分品	340	▲23.3%	2.6%	減：中国	金属製品	619	+26.7%	2.1%	増：中国 減：韓国
金属鉱及びびくず	205	全増	1.6%	増：ベトナム	穀物及び同調製品	606	2.9倍	2.1%	増：アメリカ 減：オーストラリア
電気機器	128	54.0倍	1.0%	増：クウェート	有機化合物	365	▲52.9%	1.2%	減：ブラジル

○増減主要品目

(単位：百万円)

輸 出					輸 入					
増減	品 目	価 額	伸び率	寄与度	増減	品 目	価 額	伸び率	寄与度	増減額
減少1位	船舶類	10,278	▲52.6%	▲50.6%	増加1位	鉱物性燃料	25,969	+31.8%	+26.1%	+6,261
減少2位	自動車の部分品	340	▲23.3%	▲0.5%	増加2位	穀物及び同調製品	606	2.9倍	+1.7%	+400
増加1位	一般機械	2,169	5.8倍	+8.0%	減少1位	有機化合物	365	▲52.9%	▲1.7%	▲410

○主要地域

(単位：百万円)

輸 出				輸 入					
地 域	価 額	伸び率	寄与度	主な増減品目	地 域	価 額	伸び率	寄与度	主な増減品目
中南米	10,201	+33.3%	+11.3%	増：船舶類	北米	11,114	9.2倍	+41.2%	増：鉱物性燃料、穀物及び同調製品
中東	1,726	77.5倍	+7.6%	増：一般機械、電気機器	大洋州	10,168	▲37.9%	▲25.8%	減：鉱物性燃料、穀物及び同調製品
アジア	981	▲83.1%	▲21.4%	増：金属鉱及びびくず、一般機械 減：船舶類、自動車の部分品	アジア	7,703	+45.8%	+10.1%	増：鉱物性燃料、金属製品 減：果実及び野菜、鉄鋼

注1. 輸出はFOB価格、輸入はCIF価格により計上。

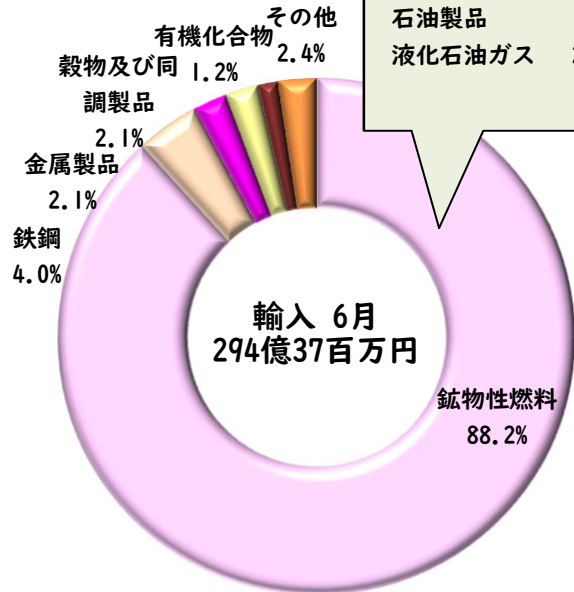
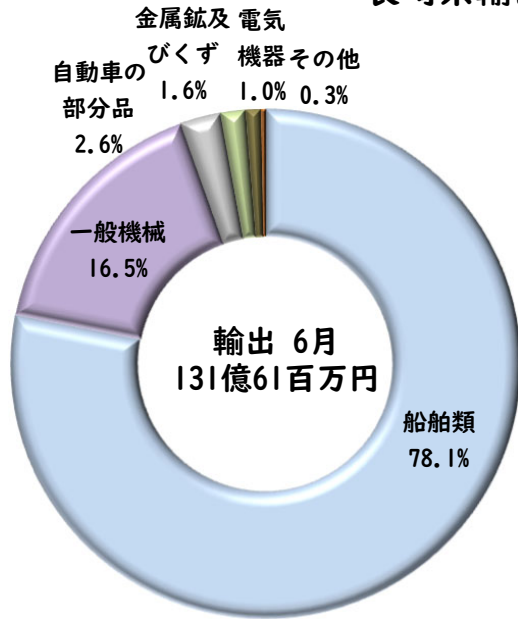
注2. 輸出は当該貨物を積載する船舶又は航空機の出港の日、輸入は当該貨物の許可の日をもって計上。

注3. 本資料における貿易額は、長崎税関（本関）、佐世保税関支署、長崎空港出張所及び門司税関蔵原税関支署が管轄する区域に蔵置された貨物の通関額。

注4. 伸び率は対前年同月比により計上し、殆全増は対前年同月比が100倍以上の場合に表示。

注5. 為替レート（税関長公示レートの平均値） 令和6年6月平均：¥156.64/ドル 前年同月（¥139.24/ドル）に比べ12.5%の円安。

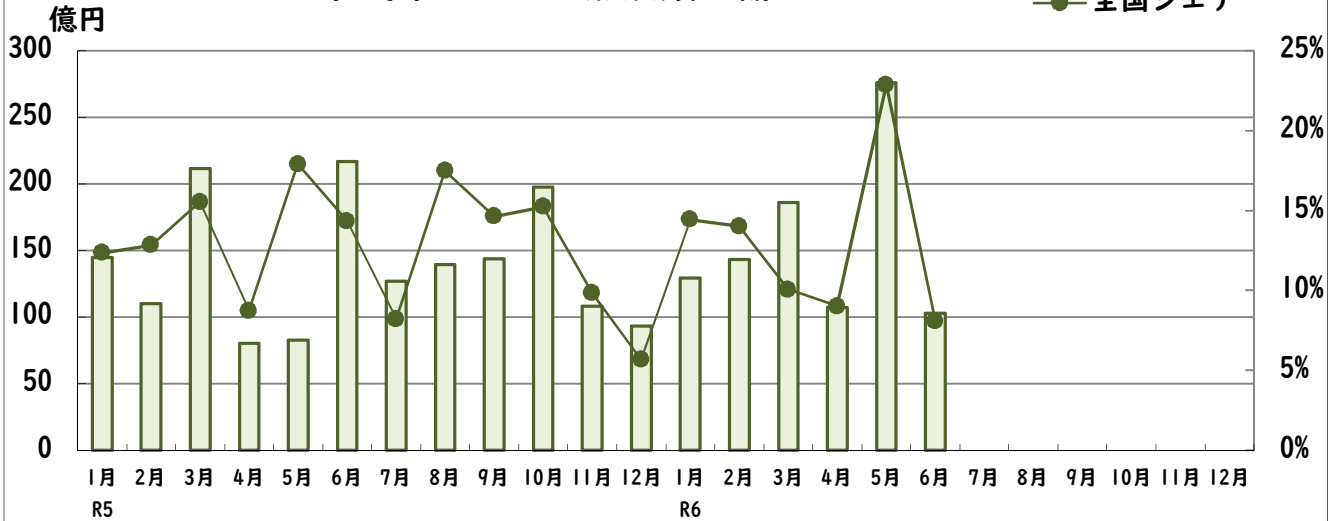
長崎県輸出入主要品構成比



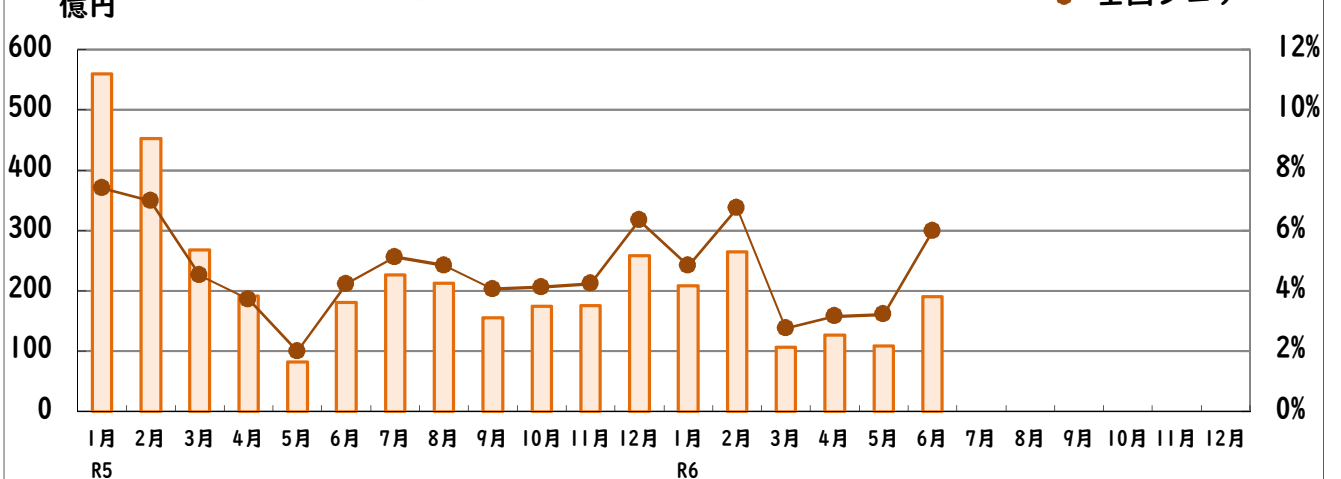
【鉱物性燃料の内訳】

石炭	64.7%
石油製品	2.0%
液化石油ガス	21.6%

長崎県における船舶類の輸出



長崎県における石炭の輸入



令和6年6月分 長崎県貿易概況〔速報〕

目 次

1. 貿易額推移表	P1
2. 主要輸出品表	P2
3. 主要輸入品表	P2
4. 輸出地域（国）別表	P3
5. 輸入地域（国）別表	P3
6. 港別実績表及び参考資料	P4

注1. 輸出はFOB価格、輸入はCIF価格により計上。

注2. 輸出は当該貨物を積載する船舶又は航空機の出港の日、輸入は当該貨物の許可の日をもって計上。

注3. 本資料における貿易額は、長崎税関（本関）、佐世保税関支署、長崎空港出張所及び門司税関厳原税関支署が管轄する区域に蔵置された貨物の通関額。

注4. 伸び率は対前年同月比により計上し、殆全増は対前年同月比が100倍以上の場合に表示。

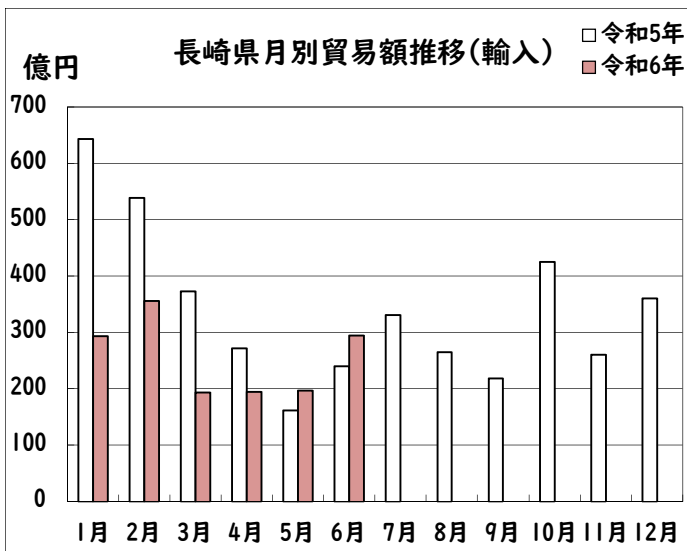
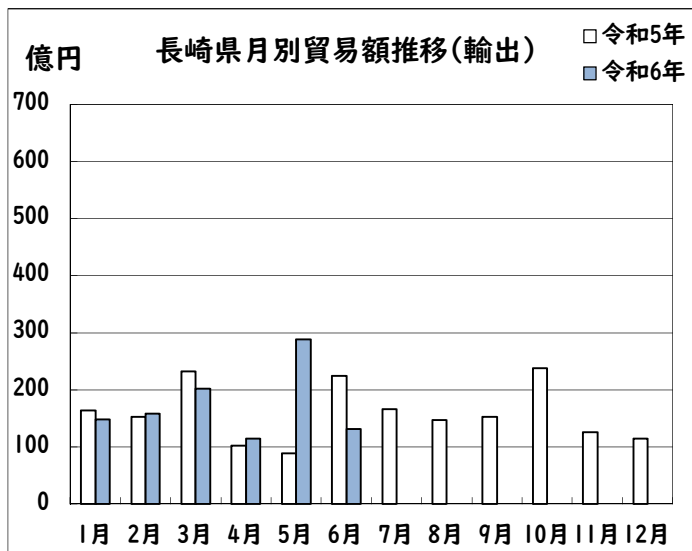
注5. 為替レート（税関長公示レートの平均値） 令和6年6月平均：¥156.64/ドル 前年同月（¥139.24/ドル）に比べ12.5%の円安。

- 本資料を他に転載する場合は、長崎税関の資料による旨を注記してください。
- 本資料についての問い合わせは、長崎税関 調査部 調査統計課まで。（TEL 095-828-8659）
- 長崎税関ホームページ <https://www.customs.go.jp/nagasaki/>
- 全国分の詳細な貿易統計の閲覧ができます。 税関ホームページ <https://www.customs.go.jp>

【長崎県貿易額推移表】

((P)は速報値、単位：百万円)

期 間	輸 出		輸 入		輸出入総額		差 引	
	価 額	前 年 同期比	価 額	前 年 同期比	価 額	前 年 同期比	価 額	
令和元年	313,616	110.6%	175,105	78.8%	488,721	96.6%	138,512	
令和2年	204,092	65.1%	154,156	88.0%	358,247	73.3%	49,936	
令和3年	165,897	81.3%	195,002	126.5%	360,899	100.7%	-29,106	
令和4年	157,185	94.7%	653,478	3.4倍	810,663	2.2倍	-496,293	
令和5年	191,027	121.5%	409,266	62.6%	600,293	74.0%	-218,239	
令和5年	1月	16,358	116.9%	64,380	187.4%	80,738	167.0%	-48,022
	2月	15,243	168.3%	53,947	148.6%	69,190	152.5%	-38,704
	3月	23,261	166.1%	37,272	81.2%	60,533	101.1%	-14,011
	4月	10,263	68.6%	27,165	79.5%	37,427	76.2%	-16,902
	5月	8,881	82.9%	16,223	30.8%	25,104	39.6%	-7,341
	6月	22,505	126.8%	24,013	40.6%	46,518	60.5%	-1,508
	7月	16,626	122.2%	33,169	51.9%	49,795	64.2%	-16,543
	8月	14,696	94.4%	26,540	33.5%	41,236	43.5%	-11,844
	9月	15,261	152.4%	21,880	46.3%	37,140	64.8%	-6,619
	10月	23,818	122.4%	42,582	65.7%	66,400	78.8%	-18,763
	11月	12,589	155.2%	26,021	37.3%	38,610	49.6%	-13,433
	12月	11,527	115.7%	36,075	54.5%	47,602	62.5%	-24,549
令和6年	1月	14,811	90.5%	29,364	45.6%	44,175	54.7%	-14,553
	2月	15,824	103.8%	35,578	66.0%	51,403	74.3%	-19,754
	3月	20,255	87.1%	19,350	51.9%	39,605	65.4%	905
	4月	11,464	111.7%	19,516	71.8%	30,981	82.8%	-8,052
	5月	28,848	3.2倍	(P) 19,665	121.2%	(P) 48,513	193.2%	(P) 9,183
	6月	(P) 13,161	58.5%	(P) 29,437	122.6%	(P) 42,598	91.6%	(P) -16,276
	7月							
	8月							
	9月							
	10月							
	11月							
	12月							



◎長崎県主要輸出品表

令和6年6月分

(単位:百万円)

品目	単位	当 月 分						1月以降累計			
		数量	価 額	前年同月比		構成比	寄与度	数量	価 額	前年同期比	
				数量	価 額					数量	価 額
総 額			13,161		58.5%	100.0%	-41.5%		104,364		108.1%
食料品及び動物			7		142.2%	0.0%	0.0%		920		165.1%
魚介類及び同調製品	MT	3	5	75.0%	113.2%	0.0%	0.0%	871	901	2.1倍	169.8%
その他の調製食料品			1		全増	0.0%	0.0%		12		55.5%
原材料			207		49.3倍	1.6%	0.9%		382		135.1%
木材及びコルク			1		25.5%	0.0%	-0.0%		10		59.1%
パルプ及び古紙	MT	44	1	全増	全増	0.0%	0.0%	179	5	53.8%	78.8%
金属鉱及びくず	MT	3,600	205	全増	全増	1.6%	0.9%	6,620	368	140.6%	141.0%
原料別製品			25		3.2倍	0.2%	0.1%		450		2.9倍
ゴム製品	MT	3	15	30.0%	33.3倍	0.1%	0.1%	5	42	8.6%	139.5%
金属製品			7		125.8%	0.1%	0.0%		280		3.2倍
機械類及び輸送用機器			12,915		57.4%	98.1%	-42.5%		102,527		107.4%
一般機械			2,169		5.8倍	16.5%	8.0%		5,067		66.9%
原動機	KG	87,474	2,094	2.4倍	7.1倍	15.9%	8.0%	277,210	2,678	33.9%	40.2%
電気機器			128		54.0倍	1.0%	0.6%		918		104.7%
電気回路等の機器			125		殆全増	0.9%	0.6%		228		36.4倍
輸送用機器			10,618		48.0%	80.7%	-51.1%		96,542		111.0%
自動車の部分品	KG	185,593	340	74.3%	76.7%	2.6%	-0.5%	1,126,759	2,024	82.2%	84.4%
船舶類	NO	4	10,278	50.0%	47.4%	78.1%	-50.6%	40	94,518	111.1%	111.7%
《タンカー》	NO	1	5,603	100.0%	13.8倍	42.6%	23.1%	2	12,070	2.0倍	29.7倍
《貨物船》	NO	1	4,598	20.0%	21.9%	34.9%	-72.9%	18	81,525	72.0%	97.4%

◎長崎県主要輸入品表

令和6年6月分

(単位:百万円)

品目	単位	当 月 分						1月以降累計			
		数量	価 額	前年同月比		構成比	寄与度	数量	価 額	前年同期比	
				数量	価 額					数量	価 額
総 額			29,437		122.6%	100.0%	22.6%		152,911		68.6%
食料品及び動物			987		91.5%	3.4%	-0.4%		6,375		82.4%
魚介類及び同調製品	MT	262	195	54.0%	45.0%	0.7%	-1.0%	1,299	926	86.7%	74.8%
穀物及び同調製品	MT	15,336	606	3.1倍	2.9倍	2.1%	1.7%	82,894	3,514	102.2%	76.4%
大麦及びはだか麦	MT	1,486	66	29.7%	31.9%	0.2%	-0.6%	10,518	446	89.9%	85.8%
とうもろこし	MT	13,850	540	全増	全増	1.8%	2.2%	68,082	2,775	115.7%	99.5%
果実及び野菜	KG	715,204	170	42.8%	40.9%	0.6%	-1.0%	7,305,405	1,764	97.4%	101.7%
鉱物性燃料			25,969		131.8%	88.2%	26.1%		132,559		66.2%
石炭	MT	828,818	19,042	116.1%	105.5%	64.7%	4.2%	4,286,763	100,466	90.5%	57.9%
石油製品			577		全増	2.0%	2.4%		1,801		全増
液化石油ガス	MT	62,659	6,350	3.0倍	3.8倍	21.6%	19.5%	319,802	30,292	106.1%	113.2%
化学製品			380		46.3%	1.3%	-1.8%		3,338		109.5%
有機化合物			365		47.1%	1.2%	-1.7%		3,255		113.2%
原料別製品			1,909		95.7%	6.5%	-0.4%		9,249		107.5%
木製品及びコルク製品(除家具)			107		69.6%	0.4%	-0.2%		580		83.2%
鉄鋼	MT	10,603	1,176	90.6%	89.7%	4.0%	-0.6%	57,786	6,495	100.3%	102.0%
金属製品			619		126.7%	2.1%	0.5%		2,102		149.9%
機械類及び輸送用機器			166		51.8%	0.6%	-0.6%		1,168		73.4%
一般機械			144		54.6%	0.5%	-0.5%		951		95.4%
原動機	MT	-	-	全減	全減	-	-0.1%	215	289	5.4倍	8.6倍
金属加工機械			84		全増	0.3%	0.3%		84		123.4%
ポンプ及び遠心分離機			50		48.3%	0.2%	-0.2%		392		98.9%
電気機器			16		30.5%	0.1%	-0.2%		200		34.3%
半導体等電子部品			1		4.2%	0.0%	-0.1%		83		51.7%
雑製品			24		42.3%	0.1%	-0.1%		187		74.4%
家具	KG	15,679	11	29.5%	33.5%	0.0%	-0.1%	105,051	80	63.4%	62.8%

※殆全増は、前年比が100倍以上の場合に表示。

◎長崎県輸出地域(国)別表

令和6年6月分

(単位:百万円)

地域(国)	当 月 分			1 月以降累計		
	価 額	前年同月比	構成比	価 額	前年同期比	構成比
総額	13,161	58.5%	100.0%	104,364	108.1%	100.0%
アジア	981	16.9%	7.5%	11,439	32.3%	11.0%
大韓民国	88	56.2%	0.7%	2,176	82.2%	2.1%
中華人民共和国	6	5.9%	0.0%	926	3.2倍	0.9%
モンゴル	7	7.2%	0.1%	545	2.1倍	0.5%
ベトナム	365	2.2倍	2.8%	1,382	155.1%	1.3%
タイ	205	29.4倍	1.6%	217	5.4倍	0.2%
シンガポール	-	全減	-	5,013	24.2%	4.8%
フィリピン	304	55.1倍	2.3%	795	19.2%	0.8%
大洋州	-	-	-	30,100	9.4倍	28.8%
マーシャル	-	-	-	30,100	9.5倍	28.8%
北米	217	113.2%	1.6%	1,273	115.3%	1.2%
アメリカ合衆国	217	113.2%	1.6%	1,273	115.3%	1.2%
中南米	10,201	133.3%	77.5%	29,263	113.8%	28.0%
パナマ	10,201	133.3%	77.5%	29,263	114.8%	28.0%
西欧	36	0.8%	0.3%	9,688	107.0%	9.3%
キプロス	-	全減	-	9,492	108.8%	9.1%
北マケドニア	36	93.9%	0.3%	196	59.3%	0.2%
中東欧・ロシア等	-	-	-	145	11.0倍	0.1%
中東	1,726	77.5倍	13.1%	2,550	2.3倍	2.4%
クウェート	1,726	77.5倍	13.1%	1,726	77.5倍	1.7%
アフリカ	-	全減	-	19,905	95.1%	19.1%
リベリア	-	全減	-	19,861	95.2%	19.0%

◎長崎県輸入地域(国)別表

令和6年6月分

(単位:百万円)

地域(国)	当 月 分			1 月以降累計		
	価 額	前年同月比	構成比	価 額	前年同期比	構成比
総額	29,437	122.6%	100.0%	152,911	68.6%	100.0%
アジア	7,703	145.8%	26.2%	26,336	80.3%	17.2%
大韓民国	2,045	116.2%	6.9%	9,589	117.5%	6.3%
中華人民共和国	735	88.7%	2.5%	3,861	91.1%	2.5%
フィリピン	143	57.3%	0.5%	881	35.6%	0.6%
インドネシア	4,723	2.0倍	16.0%	10,913	62.9%	7.1%
大洋州	10,168	62.1%	34.5%	55,518	43.9%	36.3%
オーストラリア	10,168	62.1%	34.5%	55,506	43.9%	36.3%
北米	11,114	9.2倍	37.8%	57,254	112.0%	37.4%
カナダ	6,791	全増	23.1%	26,873	131.1%	17.6%
アメリカ合衆国	4,323	3.6倍	14.7%	30,381	99.2%	19.9%
中南米	365	46.8%	1.2%	5,377	126.3%	3.5%
コロンビア	-	-	-	2,318	全増	1.5%
ブラジル	365	47.1%	1.2%	3,046	71.8%	2.0%
西欧	1	3.8%	0.0%	68	65.1%	0.0%
中東欧・ロシア等	87	25.3%	0.3%	348	7.4%	0.2%
ロシア	87	25.3%	0.3%	347	7.4%	0.2%
中東	-	-	-	5,092	6.0倍	3.3%
クウェート	-	-	-	3,359	4.0倍	2.2%
アフリカ	-	-	-	2,917	102.0%	1.9%
南アフリカ共和国	-	-	-	2,917	102.0%	1.9%

※殆全増は、前年比が100倍以上の場合に表示。

◎港別実績表

令和6年6月分

(単位：百万円)

港名	輸 出			輸 入		
	価 額	前年同月比	構成比	価 額	前年同月比	構成比
長 崎	8,016	103.5%	60.9%	4,317	50.8%	14.7%
佐 世 保	5,145	35.2%	39.1%	25,007	165.1%	84.9%
長 崎 空 港	-		-	87	25.3%	0.3%
巖 原	-	全減	-	26	128.5%	0.1%

【 参 考 】

◎九州7県における長崎県の貿易概況

令和6年6月分

(単位：百万円)

	長 崎 県				九州7県	
	価 額	前年同月比	九州7県 構成比	九州7県 順 位	価 額	前年同月比
輸 出	13,161	58.5%	1.7%	3位	788,997	101.5%
輸 入	29,437	122.6%	4.0%	4位	730,032	103.7%
輸 出 入 合 計	42,598	91.6%	2.8%	4位	1,519,029	102.5%
差 引	▲16,276				58,964	

(注) 九州7県は、福岡、佐賀、長崎、熊本、大分、宮崎、鹿児島島の7県。

