



令和6年12月分 長崎県貿易概況〔速報〕

輸出は4ヵ月連続のプラス

輸入は2ヵ月連続のプラス

輸出は、自動車の部分品、再輸出品などが減少したものの、船舶類、魚介類及び同調製品などが増加したことにより、総額230億00百万円(対前年同月比+99.5%)で4ヵ月連続のプラス

輸入は、有機化合物、鉄鋼などが減少したものの、鉱物性燃料、果実及び野菜などが増加したことにより、総額366億40百万円(対前年同月比+1.4%)で2ヵ月連続のプラス

○貿易額動向

(単位：百万円)

輸 出			輸 入		
価 額	伸び率	増減額	価 額	伸び率	増減額
23,000	+99.5%	+11,474	36,640	+1.4%	+522
差 引			▲13,640 (5ヵ月連続の入超)		

○主要品目

(単位：百万円)

輸 出					輸 入				
品 目	価 額	伸び率	構成比	主な増減国	品 目	価 額	伸び率	構成比	主な増減国
船舶類	20,148	2.2倍	87.6%	増：リビア、パナマ 減：モンゴル、カメルーン	鉱物性燃料	33,495	+2.5%	91.4%	増：オーストラリア、アメリカ 減：カナダ、インドネシア
魚介類及び同調製品	1,467	+68.7%	6.4%	増：韓国	穀物及び同調製品	1,487	+10.8%	4.1%	増：アメリカ、オーストラリア 減：ブラジル
一般機械	888	+37.8%	3.9%	増：フィリピン、韓国 減：シンガポール	鉄鋼	908	▲19.3%	2.5%	減：韓国
自動車の部分品	258	▲56.3%	1.1%	減：アメリカ、中国	果実及び野菜	232	3.4倍	0.6%	増：中国
金属鉱及びびくず	153	全増	0.7%	増：ベトナム	金属製品	119	▲42.5%	0.3%	増：ベトナム 減：中国、韓国

○増減主要品目

(単位：百万円)

輸 出					輸 入						
増減	品 目	価 額	伸び率	寄与度	増減額	増減	品 目	価 額	伸び率	寄与度	増減額
増加1位	船舶類	20,148	2.2倍	+93.9%	+10,829	増加1位	鉱物性燃料	33,495	+2.5%	+2.2%	+812
増加2位	魚介類及び同調製品	1,467	+68.7%	+5.2%	+597	増加2位	果実及び野菜	232	3.4倍	+0.5%	+163
減少1位	自動車の部分品	258	▲56.3%	▲2.9%	▲333	減少1位	有機化合物	-	全減	▲0.9%	▲337

○主要地域

(単位：百万円)

輸 出				輸 入					
地 域	価 額	伸び率	寄与度	主な増減品目	地 域	価 額	伸び率	寄与度	主な増減品目
中南米	8,464	+90.7%	+34.9%	増：船舶類 減：再輸出品	大洋州	20,554	+46.8%	+18.1%	増：鉱物性燃料、穀物及び同調製品
アジア	8,132	+22.1%	+12.8%	増：魚介類及び同調製品、船舶類 減：自動車の部分品、再輸出品	北米	9,276	▲44.8%	▲20.9%	増：穀物及び同調製品 減：鉱物性燃料
アフリカ	6,347	70.5倍	+54.3%	増：船舶類	アジア	3,390	▲23.5%	▲2.9%	増：果実及び野菜、魚介類及び同調製品 減：鉱物性燃料、鉄鋼

注1. 輸出はFOB価格、輸入はCIF価格により計上。

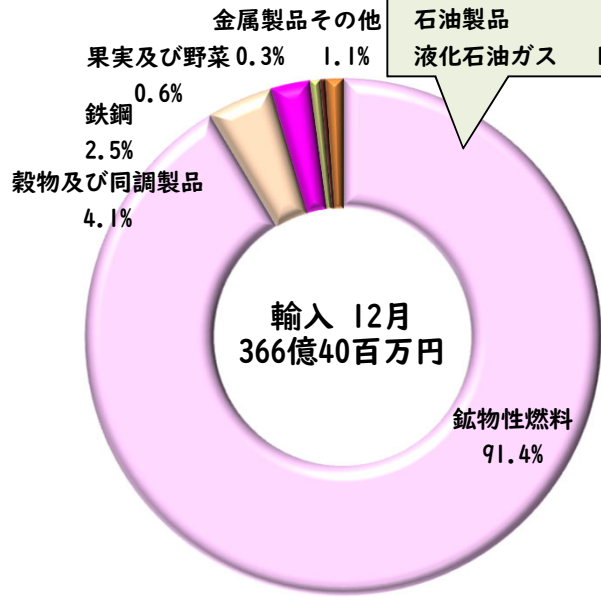
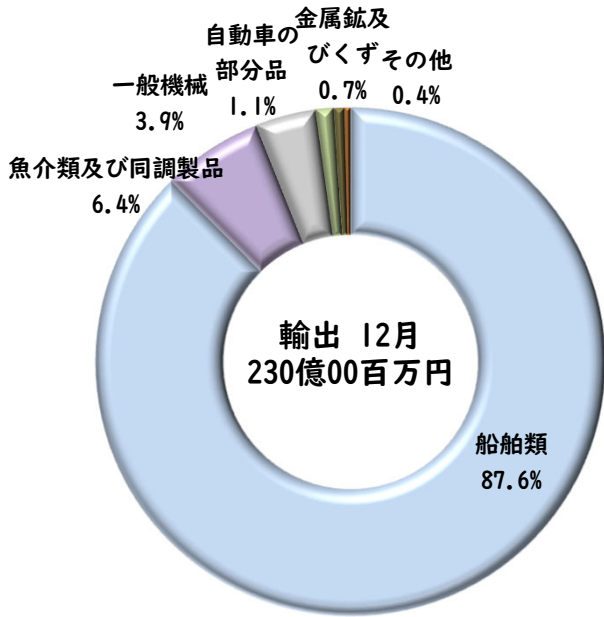
注2. 輸出は当該貨物を積載する船舶又は航空機の出港の日、輸入は当該貨物の許可の日をもって計上。

注3. 本資料における貿易額は、長崎税関（本関）、佐世保税関支署、長崎空港出張所及び門司税関蔵原税関支署が管轄する区域に設置された貨物の通関額。

注4. 伸び率は対前年同月比により計上し、殆全増は対前年同月比が100倍以上の場合に表示。

注5. 為替レート（税関長公示レートの平均値） 令和6年12月平均：¥152.48/ドル 前年同月（¥146.92/ドル）に比べ3.8%の円安。

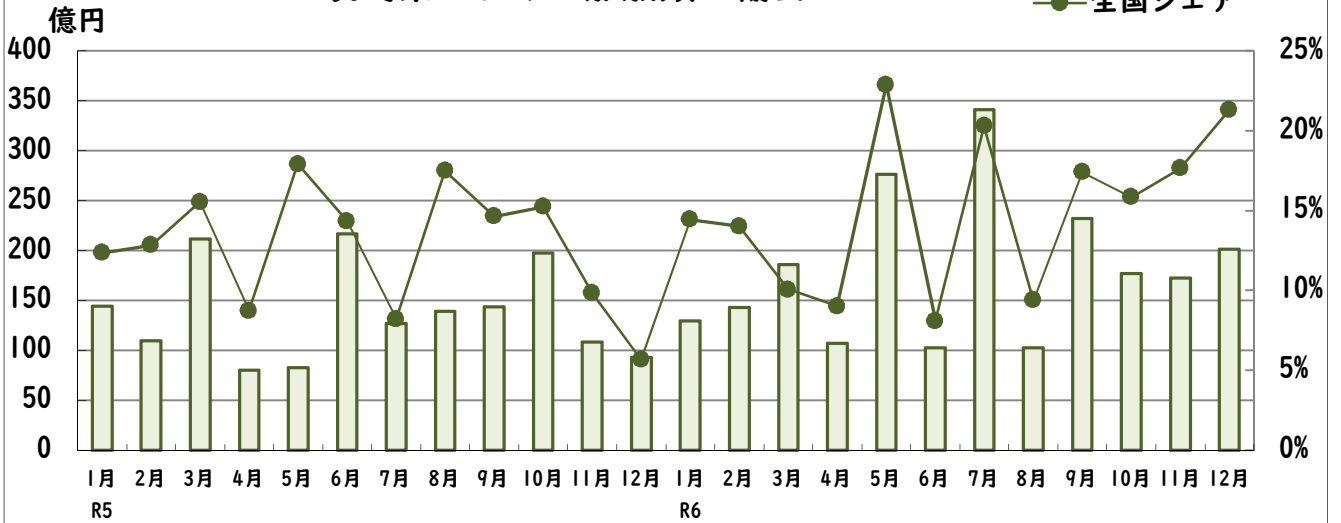
長崎県輸出入主要品構成比



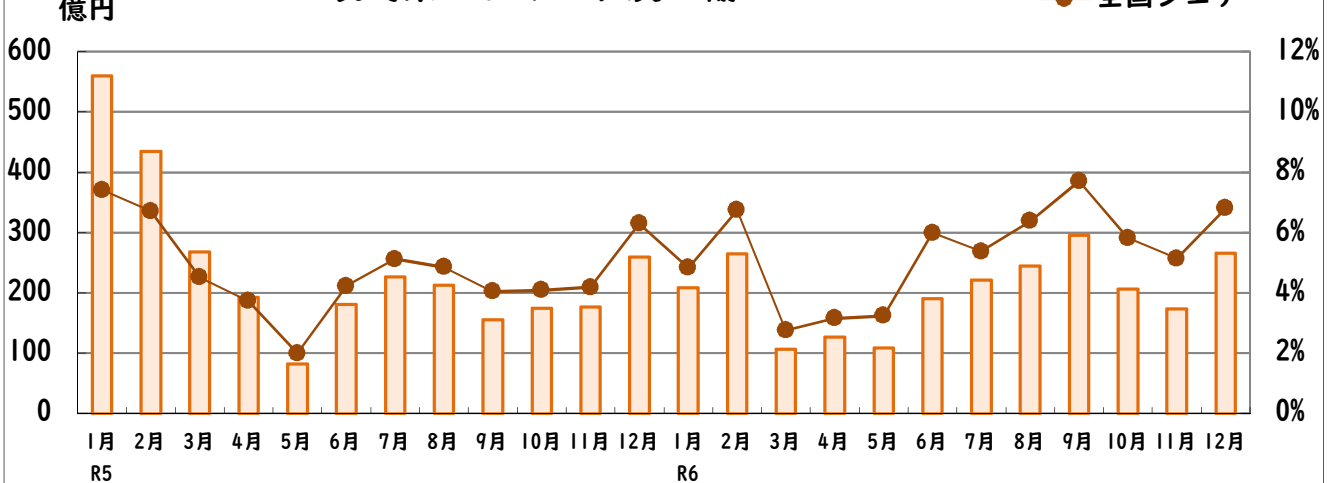
【鉱物性燃料の内訳】

石炭	72.6%
石油製品	1.4%
液化石油ガス	17.5%

長崎県における船舶類の輸出



長崎県における石炭の輸入



令和6年12月分 長崎県貿易概況〔速報〕

目 次

1. 貿易額推移表	P1
2. 主要輸出品表	P2
3. 主要輸入品表	P2
4. 輸出地域（国）別表	P3
5. 輸入地域（国）別表	P3
6. 港別実績表及び参考資料	P4

注1. 輸出はFOB価格、輸入はCIF価格により計上。

注2. 輸出は当該貨物を積載する船舶又は航空機の出港の日、輸入は当該貨物の許可の日をもって計上。

注3. 本資料における貿易額は、長崎税関（本関）、佐世保税関支署、長崎空港出張所及び門司税関厳原税関支署が管轄する区域に蔵置された貨物の通関額。

注4. 伸び率は対前年同月比により計上し、殆全増は対前年同月比が100倍以上の場合に表示。

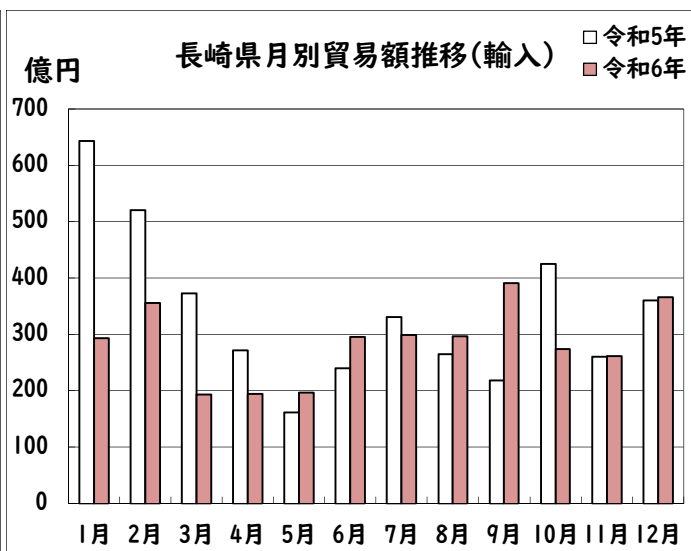
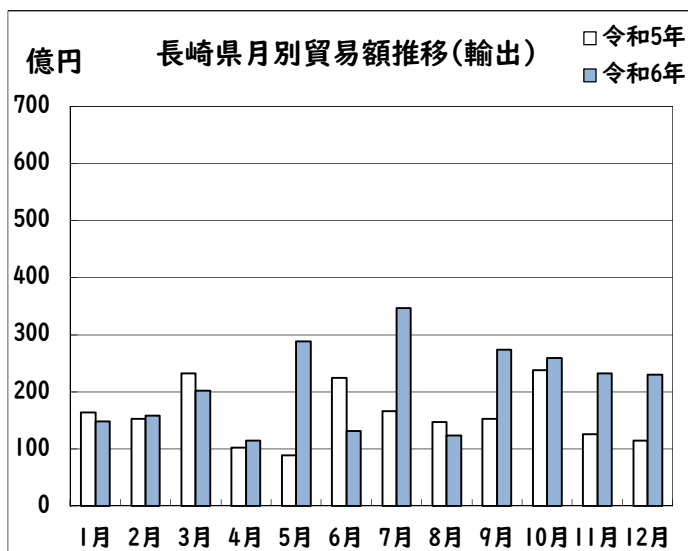
注5. 為替レート（税関長公示レートの平均値） 令和6年12月平均：¥152.48/ドル 前年同月（¥146.92/ドル）に比べ3.8%の円安。

- 本資料を他に転載する場合は、長崎税関の資料による旨を注記してください。
- 本資料についての問い合わせは、長崎税関 調査部 調査統計課まで。（TEL 095-828-8659）
- 長崎税関ホームページ <https://www.customs.go.jp/nagasaki/>
- 全国分の詳細な貿易統計の閲覧ができます。 税関ホームページ <https://www.customs.go.jp>

【長崎県貿易額推移表】

((P)は速報値、単位：百万円)

期 間	輸 出		輸 入		輸出入総額		差 引	
	価 額	前 年 同期比	価 額	前 年 同期比	価 額	前 年 同期比	価 額	
令和元年	313,616	110.6%	175,105	78.8%	488,721	96.6%	138,512	
令和2年	204,092	65.1%	154,156	88.0%	358,247	73.3%	49,936	
令和3年	165,897	81.3%	195,002	126.5%	360,899	100.7%	-29,106	
令和4年	157,185	94.7%	653,478	3.4倍	810,663	2.2倍	-496,293	
令和5年	191,027	121.5%	407,598	62.4%	598,625	73.8%	-216,571	
令和5年	1月	16,358	116.9%	64,380	187.4%	80,738	167.0%	-48,022
	2月	15,243	168.3%	52,144	143.6%	67,387	148.6%	-36,901
	3月	23,261	166.1%	37,272	81.2%	60,533	101.1%	-14,011
	4月	10,263	68.6%	27,206	79.6%	37,469	76.3%	-16,944
	5月	8,881	82.9%	16,223	30.8%	25,104	39.6%	-7,341
	6月	22,505	126.8%	24,013	40.6%	46,518	60.5%	-1,508
	7月	16,626	122.2%	33,169	51.9%	49,795	64.2%	-16,543
	8月	14,696	94.4%	26,540	33.5%	41,236	43.5%	-11,844
	9月	15,261	152.4%	21,887	46.3%	37,147	64.8%	-6,626
	10月	23,818	122.4%	42,582	65.7%	66,400	78.8%	-18,763
	11月	12,589	155.2%	26,065	37.4%	38,653	49.7%	-13,476
	12月	11,527	115.7%	36,118	54.6%	47,645	62.5%	-24,592
令和6年	1月	14,811	90.5%	29,364	45.6%	44,175	54.7%	-14,553
	2月	15,824	103.8%	35,578	68.2%	51,403	76.3%	-19,754
	3月	20,255	87.1%	19,350	51.9%	39,605	65.4%	905
	4月	11,464	111.7%	19,516	71.7%	30,981	82.7%	-8,052
	5月	28,848	3.2倍	19,752	121.8%	48,600	193.6%	9,096
	6月	13,161	58.5%	29,545	123.0%	42,706	91.8%	-16,384
	7月	34,700	2.1倍	29,934	90.2%	64,634	129.8%	4,765
	8月	12,391	84.3%	29,738	112.0%	42,129	102.2%	-17,347
	9月	27,429	179.7%	39,162	178.9%	66,591	179.3%	-11,734
	10月	25,910	108.8%	27,453	64.5%	53,362	80.4%	-1,543
	11月	23,233	184.6%	(P) 26,203	100.5%	(P) 49,436	127.9%	(P) -2,970
	12月	(P) 23,000	199.5%	(P) 36,640	101.4%	(P) 59,640	125.2%	(P) -13,640



◎長崎県主要輸出品表

令和6年12月分

(単位:百万円)

品目	単位	当 月 分						1月以降累計			
		数量	価 額	前年同月比		構成比	寄与度	数量	価 額	前年同期比	
				数量	価 額					数量	価 額
総 額			23,000		199.5%	100.0%	99.5%		251,026		131.4%
食料品及び動物			1,470		167.6%	6.4%	5.1%		3,682		175.7%
魚介類及び同調製品	MT	1,014	1,467	131.9%	168.7%	6.4%	5.2%	2,848	3,638	159.3%	177.9%
魚介類	MT	1,014	1,467	131.9%	168.7%	6.4%	5.2%	2,848	3,638	159.3%	177.9%
原材料			155		18.1倍	0.7%	1.3%		946		142.3%
木材及びコルク			1		18.2%	0.0%	-0.1%		25		66.1%
金属鉱及びびくず	MT	3,108	153	全増	全増	0.7%	1.3%	17,017	907	155.2%	150.0%
原料別製品			64		2.6倍	0.3%	0.3%		1,143		2.7倍
織物用糸及び繊維製品			49		5.7倍	0.2%	0.3%		245		2.4倍
機械類及び輸送用機器			21,303		2.0倍	92.6%	93.1%		238,318		127.0%
一般機械			888		137.8%	3.9%	2.1%		14,203		88.8%
原動機	KG	93,773	567	3.2倍	95.4%	2.5%	-0.2%	1,852,396	10,551	70.5%	74.7%
ポンプ及び遠心分離機			37		2.8倍	0.2%	0.2%		510		96.6%
荷役機械			2		10.6%	0.0%	-0.1%		156		81.4%
輸送用機器			20,406		2.1倍	88.7%	91.1%		221,469		129.8%
自動車の部分品	KG	151,669	258	48.2%	43.7%	1.1%	-2.9%	2,466,170	4,363	86.4%	84.6%
船舶類	NO	8	20,148	133.3%	2.2倍	87.6%	93.9%	74	217,106	110.4%	131.2%
《タンカー》	NO	-	-			-	0.0%	3	19,661	3.0倍	48.3倍
《貨物船》	NO	3	20,015	100.0%	2.2倍	87.0%	93.8%	39	196,214	86.7%	119.8%
再輸出品			1		2.8%	0.0%	-0.3%		6,830		53.6倍

◎長崎県主要輸入品表

令和6年12月分

(単位:百万円)

品目	単位	当 月 分						1月以降累計			
		数量	価 額	前年同月比		構成比	寄与度	数量	価 額	前年同期比	
				数量	価 額					数量	価 額
総 額			36,640		101.4%	100.0%	1.4%		342,236		84.0%
食料品及び動物			1,857		125.0%	5.1%	1.0%		11,757		87.0%
魚介類及び同調製品	MT	189	115	3.6倍	2.1倍	0.3%	0.2%	2,157	1,503	99.5%	84.1%
魚介類	KG	188,610	114	3.6倍	2.1倍	0.3%	0.2%	2,155,591	1,501	99.6%	84.0%
穀物及び同調製品	MT	23,639	1,487	108.1%	110.8%	4.1%	0.4%	169,982	7,416	103.8%	85.4%
小麦及びメスリン	MT	445	19	全増	全増	0.1%	0.1%	1,545	71	90.8%	90.3%
米	MT	7,046	848	140.7%	121.7%	2.3%	0.4%	9,543	1,053	70.8%	55.9%
大麦及びはだか麦	MT	4,298	185	143.4%	160.0%	0.5%	0.2%	23,611	1,000	114.4%	113.8%
とうもろこし	MT	11,850	435	85.5%	82.1%	1.2%	-0.3%	133,692	5,214	105.8%	90.7%
果実及び野菜	KG	776,102	232	2.7倍	3.4倍	0.6%	0.5%	10,778,071	2,583	91.9%	94.0%
果実	KG	776,102	232	2.7倍	3.4倍	0.6%	0.5%	10,590,851	2,531	93.6%	95.9%
鉱物性燃料			33,495		102.5%	91.4%	2.2%		300,184		87.3%
石炭	MT	1,260,589	26,583	131.2%	102.6%	72.6%	1.9%	10,731,917	241,323	113.7%	82.6%
石油製品			504		全増	1.4%	1.4%		4,510		3.9倍
液化石油ガス	MT	67,662	6,409	100.3%	94.6%	17.5%	-1.0%	576,026	54,352	102.3%	107.7%
化学製品			31		9.0%	0.1%	-0.9%		8,679		147.2%
有機化合物			-		全減	-	-0.9%		8,419		148.8%
原料別製品			1,125		76.7%	3.1%	-0.9%		17,406		109.2%
木製品及びコルク製品(除家具)			88		70.5%	0.2%	-0.1%		1,283		88.5%
木製建具及び建築用木工品	KG	298,836	88	70.4%	70.6%	0.2%	-0.1%	4,069,412	1,266	87.5%	88.3%
鉄鋼	MT	9,093	908	86.7%	80.7%	2.5%	-0.6%	115,779	12,707	107.1%	106.5%
鉄鋼のフラットロール製品	MT	8,202	797	78.4%	71.0%	2.2%	-0.9%	108,409	11,708	104.5%	103.2%
金属製品			119		57.5%	0.3%	-0.2%		3,262		142.1%
鉄鋼製構造物及び同建設材	MT	279	95	39.9倍	34.2倍	0.3%	0.3%	1,164	450	158.8%	81.5%
機械類及び輸送用機器			86		81.6%	0.2%	-0.1%		3,381		13.0%
一般機械			62		106.5%	0.2%	0.0%		1,845		73.0%
ポンプ及び遠心分離機			23		53.2%	0.1%	-0.1%		667		74.7%
電気機器			24		54.8%	0.1%	-0.1%		1,518		77.8%
雑製品			26		87.3%	0.1%	-0.0%		429		94.4%
再輸入品			20		4.4倍	0.1%	0.0%		372		81.5%

※殆全増は、前年比が100倍以上の場合に表示。

◎長崎県輸出地域(国)別表

令和6年12月分

(単位:百万円)

地域(国)	当 月 分			1月以降累計		
	価 額	前年同月比	構成比	価 額	前年同期比	構成比
総額	23,000	199.5%	100.0%	251,026	131.4%	100.0%
アジア	8,132	122.1%	35.4%	45,799	72.6%	18.2%
大韓民国	1,952	2.1倍	8.5%	5,995	127.9%	2.4%
中華人民共和国	73	73.1%	0.3%	8,523	11.6倍	3.4%
モンゴル	7	6.7%	0.0%	552	104.8%	0.2%
ベトナム	362	151.8%	1.6%	3,521	173.7%	1.4%
タイ	-	全減	-	306	114.6%	0.1%
シンガポール	5,205	99.0%	22.6%	22,491	72.0%	9.0%
フィリピン	534	12.7倍	2.3%	1,622	18.1%	0.6%
インドネシア	-	-	-	2,315	172.3%	0.9%
大洋州	-	-	-	60,384	2.9倍	24.1%
マーシャル	-	-	-	60,384	2.9倍	24.1%
北米	35	12.8%	0.2%	2,522	106.6%	1.0%
アメリカ合衆国	35	12.8%	0.2%	2,425	102.5%	1.0%
中南米	8,464	190.7%	36.8%	75,159	2.5倍	29.9%
パナマ	8,464	190.7%	36.8%	75,159	2.5倍	29.9%
西欧	23	38.7%	0.1%	9,869	49.6%	3.9%
キプロス	-	-	-	9,492	49.2%	3.8%
北マケドニア	23	38.7%	0.1%	377	61.3%	0.2%
中東	-	全減	-	7,285	6.1倍	2.9%
クウェート	-	-	-	4,702	殆全増	1.9%
カタール	-	全減	-	1,754	2.2倍	0.7%
アフリカ	6,347	70.5倍	27.6%	49,863	93.5%	19.9%
リベリア	6,347	全増	27.6%	49,819	94.1%	19.8%
カメルーン	-	全減	-	-	全減	-

◎長崎県輸入地域(国)別表

令和6年12月分

(単位:百万円)

地域(国)	当 月 分			1月以降累計		
	価 額	前年同月比	構成比	価 額	前年同期比	構成比
総額	36,640	101.4%	100.0%	342,236	84.0%	100.0%
アジア	3,390	76.5%	9.3%	62,944	74.5%	18.4%
大韓民国	1,520	120.7%	4.1%	19,345	119.4%	5.7%
中華人民共和国	324	123.2%	0.9%	6,853	101.9%	2.0%
ベトナム	104	全増	0.3%	581	4.0倍	0.2%
フィリピン	145	27.0%	0.4%	1,983	49.1%	0.6%
インドネシア	1,263	53.8%	3.4%	32,699	58.2%	9.6%
大洋州	20,554	146.8%	56.1%	152,416	81.4%	44.5%
オーストラリア	20,554	146.8%	56.1%	152,396	81.4%	44.5%
北米	9,276	55.2%	25.3%	104,873	98.0%	30.6%
カナダ	1,353	12.2%	3.7%	42,426	86.3%	12.4%
アメリカ合衆国	7,924	139.4%	21.6%	62,447	108.0%	18.2%
中南米	6	0.7%	0.0%	8,226	73.1%	2.4%
コロンビア	-	-	-	3,199	80.1%	0.9%
ブラジル	-	全減	-	5,002	69.2%	1.5%
中東	-	-	-	5,092	2.9倍	1.5%
サウジアラビア	-	-	-	1,734	全増	0.5%
クウェート	-	-	-	3,359	4.0倍	1.0%
中東欧・ロシア等	1,716	全増	4.7%	2,203	46.4%	0.6%
カザフスタン	1,716	全増	4.7%	1,716	全増	0.5%
アフリカ	1,672	全増	4.6%	6,324	92.4%	1.8%
南アフリカ共和国	1,672	全増	4.6%	6,323	92.4%	1.8%

※殆全増は、前年比が100倍以上の場合に表示。

◎港別実績表

令和6年12月分

(単位：百万円)

港名	輸 出			輸 入		
	価 額	前年同月比	構成比	価 額	前年同月比	構成比
長 崎	2,436	37.7%	10.6%	7,315	156.1%	20.0%
佐 世 保	20,564	4.1倍	89.4%	29,287	93.3%	79.9%
長崎空港	-		-	3	全増	0.0%
厳 原	-	全減	-	35	113.0%	0.1%

【 参 考 】

◎九州7県における長崎県の貿易概況

令和6年12月分

(単位：百万円)

	長 崎 県				九州7県	
	価 額	前年同月比	九州7県 構 成 比	九州7県 順 位	価 額	前年同月比
輸 出	23,000	199.5%	2.6%	3位	880,660	103.4%
輸 入	36,640	101.4%	4.7%	4位	780,637	102.0%
輸出入合計	59,640	125.2%	3.6%	4位	1,661,296	102.7%
差 引	▲13,640				100,023	

(注) 九州7県は、福岡、佐賀、長崎、熊本、大分、宮崎、鹿児島県の7県。

