



# 令和6年12月分 長崎税関管内貿易概況〔速報〕

輸出は11ヵ月連続のプラス

輸入は2ヵ月ぶりのプラス

輸出は、一般機械、自動車の部分品などが減少したものの、船舶類、魚介類及び同調製品などが増加したことにより、総額412億74百万円(対前年同月比+82.0%)で11ヵ月連続のプラス

輸入は、飼料、穀物及び同調製品などが減少したものの、鉱物性燃料、電気機器などが増加したことにより、総額2,426億25百万円(対前年同月比+9.9%)で2ヵ月ぶりのプラス

## ○貿易額動向

(単位：百万円)

輸 出			輸 入		
価 額	伸び率	増減額	価 額	伸び率	増減額
41,274	+82.0%	+18,596	242,625	+9.9%	+21,927
差 引		▲201,351	(8年9ヵ月連続の入超)		

## ○主要品目

(単位：百万円)

輸 出					輸 入				
品 目	価 額	伸び率	構成比	主な増減国	品 目	価 額	伸び率	構成比	主な増減国
船舶類	25,828	2.8倍	62.6%	増：リビア、シンガポール 減：モンゴル、カメルーン	鉱物性燃料	201,897	+13.8%	83.2%	増：サウジアラビア、アラブ首長国連邦 減：アメリカ、クウェート
化学製品	3,300	+10.5%	8.0%	増：台湾、オランダ 減：中国、アメリカ	穀物及び同調製品	13,855	▲14.2%	5.7%	増：アメリカ、カナダ 減：アルゼンチン、タイ
ゴム製品	1,940	+37.8%	4.7%	増：アメリカ、アラブ首長国連邦 減：台湾、クウェート	飼料	7,301	▲25.5%	3.0%	増：中国、ペルー 減：アメリカ、ブラジル
魚介類及び同調製品	1,845	+95.4%	4.5%	増：韓国、タイ	化学製品	5,256	▲9.5%	2.2%	増：中国 減：ブラジル、マレーシア
木材	1,823	+87.2%	4.4%	増：中国	電気機器	2,334	6.1倍	1.0%	増：中国

## ○増減主要品目

(単位：百万円)

輸 出						輸 入					
増減	品 目	価 額	伸び率	寄与度	増減額	増減	品 目	価 額	伸び率	寄与度	増減額
増加1位	船舶類	25,828	2.8倍	+72.9%	+16,523	増加1位	鉱物性燃料	201,897	+13.8%	+11.1%	+24,497
増加2位	魚介類及び同調製品	1,845	+95.4%	+4.0%	+901	増加2位	電気機器	2,334	6.1倍	+0.9%	+1,954
減少1位	一般機械	1,500	▲18.1%	▲1.5%	▲332	減少1位	飼料	7,301	▲25.5%	▲1.1%	▲2,502

## ○主要地域

(単位：百万円)

輸 出					輸 入				
地 域	価 額	伸び率	寄与度	主な増減品目	地 域	価 額	伸び率	寄与度	主な増減品目
アジア	21,899	+58.3%	+35.6%	増：船舶類、魚介類及び同調製品 減：鉄鋼、紙類及び同製品	中東	153,149	+47.7%	+22.4%	増：鉱物性燃料
中南米	8,955	+98.8%	+19.6%	増：船舶類、電気機器	北米	31,658	▲45.8%	▲12.1%	増：穀物及び同調製品 減：鉱物性燃料、飼料
アフリカ	6,366	36.2倍	+27.3%	増：船舶類 減：一般機械	アジア	24,483	+6.7%	+0.7%	増：電気機器、飼料 減：鉱物性燃料、穀物及び同調製品

注1. 輸出はFOB価格、輸入はCIF価格により計上。

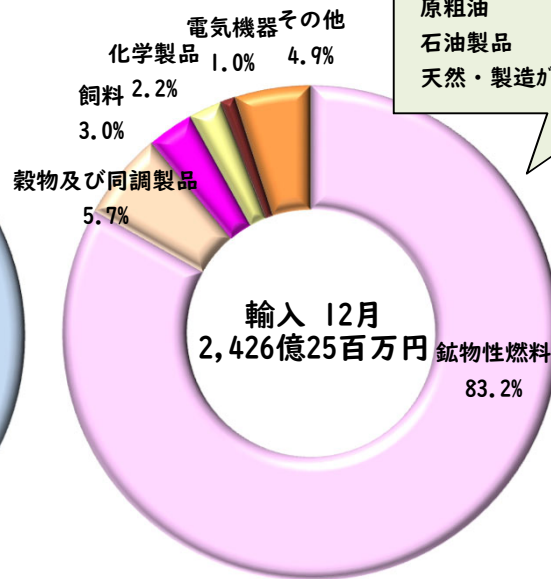
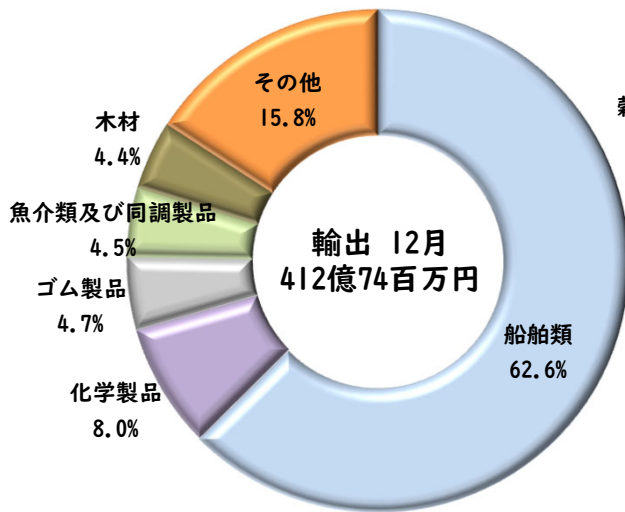
注2. 輸出は当該貨物を積載する船舶又は航空機の出港の日、輸入は当該貨物の許可の日をもって計上。

注3. 本資料における貿易額は、長崎税関管内の各官署が管轄する区域に蔵置された貨物の通関額。

注4. 伸び率は対前年同月比により計上し、殆全増は対前年同月比が100倍以上の場合に表示。

注5. 為替レート(税関長公示レートの平均値) 令和6年12月平均：¥152.48/ドル 前年同月(¥146.92/ドル)に比べ3.8%の円安。

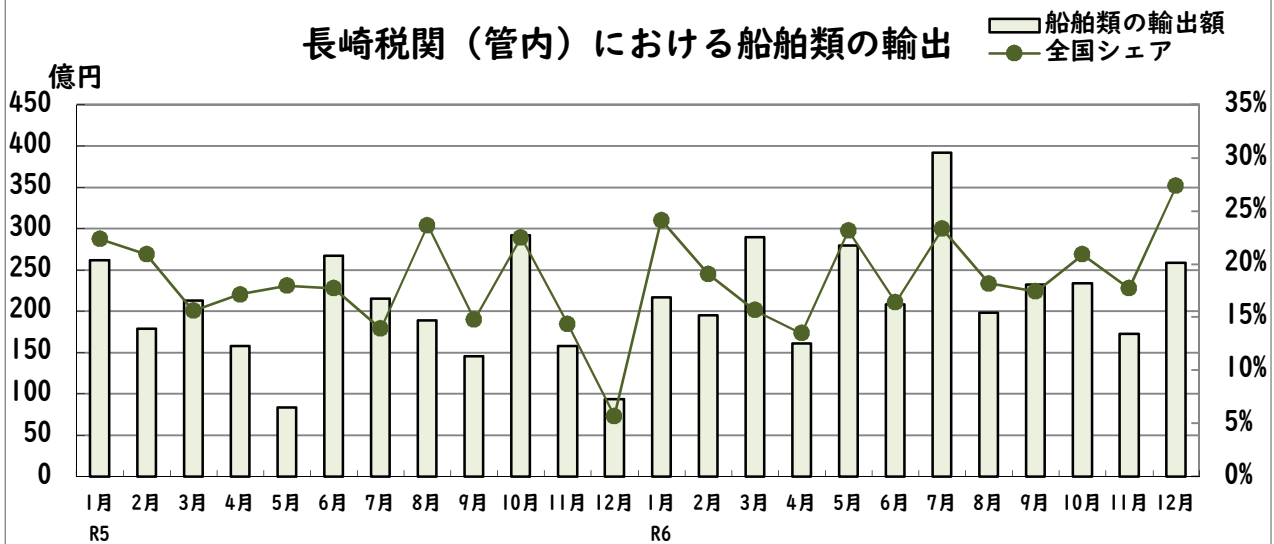
## 長崎税関管内輸出入主要品構成比



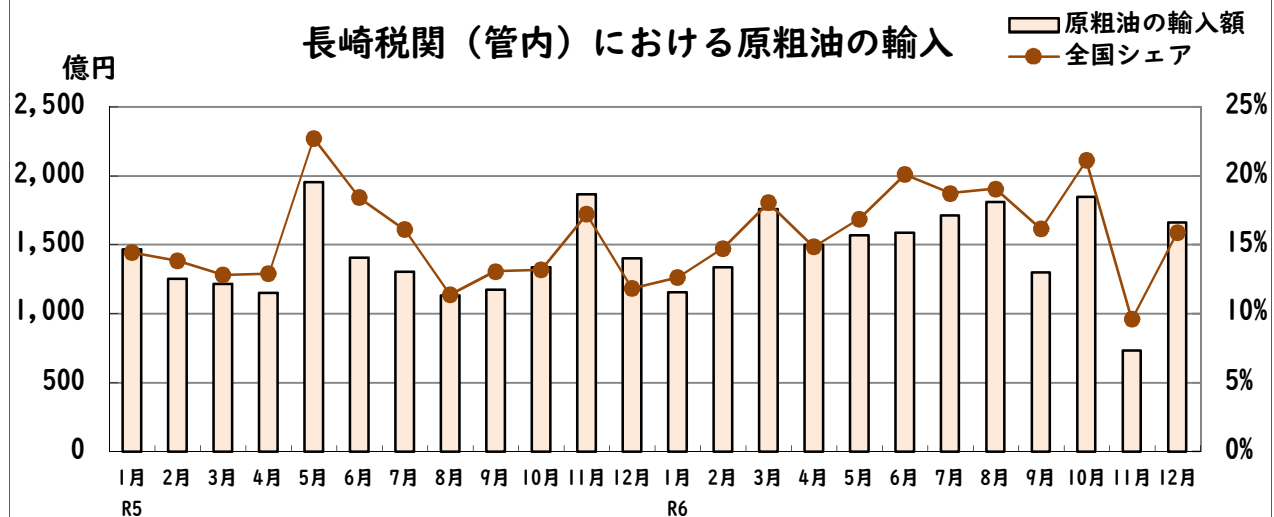
【鉱物性燃料の内訳】

石炭	11.5%
原粗油	68.5%
石油製品	0.5%
天然・製造ガス	2.7%

## 長崎税関（管内）における船舶類の輸出



## 長崎税関（管内）における原粗油の輸入



## 令和6年12月分 長崎税関管内貿易概況〔速報〕

### 目 次

1. 貿易額推移表	P1
2. 主要輸出品表	P2
3. 主要輸入品表	P3
4. 輸出地域（国）別表	P4
5. 輸入地域（国）別表	P5
6. 輸出品別地域別表	P6
7. 輸入品別地域別表	P7
8. 港別貿易額表	P8

注1. 輸出はFOB価格、輸入はCIF価格により計上。

注2. 輸出は当該貨物を積載する船舶又は航空機の出港の日、輸入は当該貨物の許可の日をもって計上。

注3. 本資料における貿易額は、長崎税関管内の各官署が管轄する区域に蔵置された貨物の通関額。

注4. 伸び率は対前年同月比により計上し、殆全増は対前年同月比が100倍以上の場合に表示。

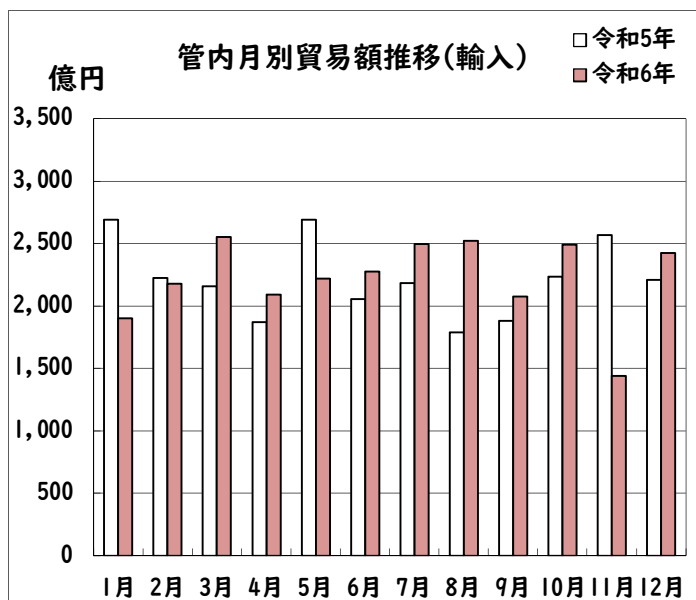
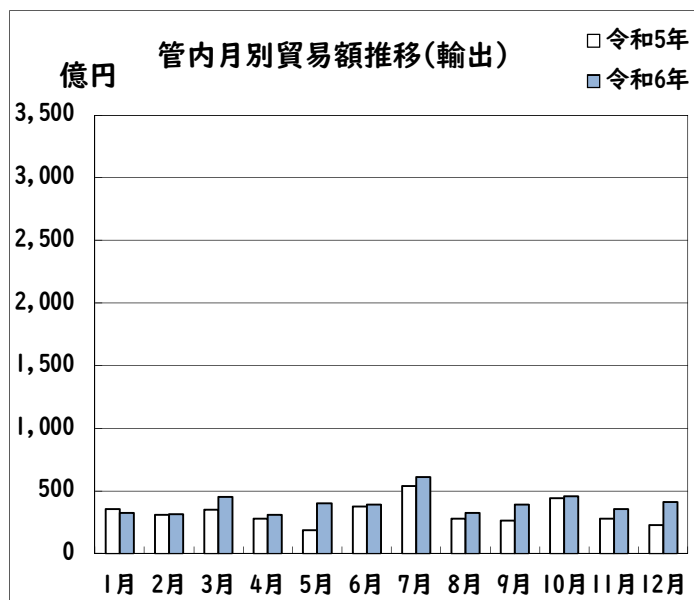
注5. 為替レート（税関長公示レートの平均値） 令和6年12月平均：¥152.48/ドル 前年同月（¥146.92/ドル）に比べ3.8%の円安。

- 本資料を他に転載する場合は、長崎税関の資料による旨を注記してください。
- 本資料についての問い合わせは、長崎税関 調査部 調査統計課まで。（TEL 095-828-8659）
- 長崎税関ホームページ <https://www.customs.go.jp/nagasaki/>
- 全国分の詳細な貿易統計の閲覧ができます。 税関ホームページ <https://www.customs.go.jp>

# 【長崎税関管内貿易額推移表】

((P)は速報値、単位：百万円)

期 間	輸 出		輸 入		輸出入総額		差 引	
	価 額	前 年 同期比	価 額	前 年 同期比	価 額	前 年 同期比	価 額	
令和元年	516,029	107.3%	1,377,212	83.5%	1,893,242	88.8%	-861,183	
令和2年	431,217	83.6%	1,127,978	81.9%	1,559,195	82.4%	-696,760	
令和3年	467,890	108.5%	1,539,011	136.4%	2,006,901	128.7%	-1,071,120	
令和4年	443,573	94.8%	3,040,565	197.6%	3,484,137	173.6%	-2,596,992	
令和5年	388,412	87.6%	2,656,184	87.4%	3,044,596	87.4%	-2,267,772	
令和5年	1月	35,695	96.6%	269,261	2.1倍	304,956	182.2%	-233,566
	2月	30,797	163.5%	222,230	133.1%	253,027	136.2%	-191,432
	3月	34,860	85.5%	215,802	114.5%	250,663	109.4%	-180,942
	4月	27,679	62.2%	187,204	77.9%	214,883	75.4%	-159,525
	5月	18,509	43.4%	269,268	94.1%	287,777	87.5%	-250,760
	6月	37,675	70.7%	205,689	63.1%	243,365	64.1%	-168,014
	7月	53,861	86.7%	218,507	69.8%	272,368	72.6%	-164,646
	8月	28,015	114.0%	178,859	65.2%	206,873	69.2%	-150,844
	9月	26,491	64.4%	188,284	80.2%	214,775	77.9%	-161,793
	10月	44,211	148.7%	223,619	71.9%	267,830	78.6%	-179,408
	11月	27,941	90.4%	256,763	84.7%	284,704	85.2%	-228,822
	12月	22,678	125.3%	220,697	83.1%	243,376	85.8%	-198,019
令和6年	1月	32,323	90.6%	190,403	70.7%	222,726	73.0%	-158,080
	2月	31,275	101.6%	218,079	98.1%	249,354	98.5%	-186,804
	3月	45,197	129.6%	255,289	118.3%	300,486	119.9%	-210,093
	4月	30,786	111.2%	208,977	111.6%	239,762	111.6%	-178,191
	5月	40,214	2.2倍	222,152	82.5%	262,367	91.2%	-181,938
	6月	39,193	104.0%	227,628	110.7%	266,821	109.6%	-188,435
	7月	61,186	113.6%	249,492	114.2%	310,678	114.1%	-188,305
	8月	32,627	116.5%	252,032	140.9%	284,659	137.6%	-219,405
	9月	38,861	146.7%	207,792	110.4%	246,654	114.8%	-168,931
	10月	45,458	102.8%	249,068	111.4%	294,526	110.0%	-203,610
	11月	35,568	127.3%	(P) 144,170	56.1%	(P) 179,738	63.1%	(P) -108,601
	12月	(P) 41,274	182.0%	(P) 242,625	109.9%	(P) 283,898	116.7%	(P) -201,351



## ◎長崎税関管内主要輸出品表

令和6年12月分

(単位:百万円)

品目	単位	当 月 分						1月以降累計			
		数量	価 額	前年同月比		構成比	寄与度	数量	価 額	前年同期比	
				数量	価 額					数量	価 額
総 額			41,274		182.0%	100.0%	82.0%		473,962		122.0%
食料品及び動物			2,243		177.5%	5.4%	4.3%		10,719		144.8%
肉類及び同調製品	MT	28	152	2.0倍	130.9%	0.4%	0.2%	278	836	111.6%	3.0倍
魚介類及び同調製品	MT	1,971	1,845	2.2倍	195.4%	4.5%	4.0%	9,396	7,697	160.8%	145.8%
穀物及び同調製品	MT	139	57	2.6倍	2.9倍	0.1%	0.2%	957	367	119.9%	116.4%
果実及び野菜	KG	61,997	21	42.8%	36.9%	0.1%	-0.2%	1,184,182	473	129.5%	95.1%
飼料	MT	263	127	187.9%	2.1倍	0.3%	0.3%	1,973	857	154.3%	158.8%
原材料			3,186		159.6%	7.7%	5.2%		26,822		116.4%
木材及びコルク			1,823		187.0%	4.4%	3.7%		14,360		121.2%
パルプ及び古紙	MT	7,448	397	107.9%	89.4%	1.0%	-0.2%	80,974	5,043	102.9%	118.8%
金属鉱及びくず	MT	8,241	760	152.6%	187.5%	1.8%	1.6%	64,804	5,374	93.4%	105.3%
化学製品			3,300		110.5%	8.0%	1.4%		39,054		127.1%
有機化合物			510		78.5%	1.2%	-0.6%		5,935		93.7%
無機化合物	MT	781	724	98.0%	93.1%	1.8%	-0.2%	10,134	9,278	105.6%	108.8%
染料・なめし剤及び着色剤	MT	156	782	97.5%	94.2%	1.9%	-0.2%	1,909	8,544	148.0%	140.5%
精油・香料及び化粧品類	MT	66	44	78.6%	51.1%	0.1%	-0.2%	861	693	2.4倍	175.3%
プラスチック	MT	1,052	126	138.2%	157.0%	0.3%	0.2%	14,112	1,680	159.3%	2.0倍
その他の化学製品	MT	292	1,086	102.8%	2.0倍	2.6%	2.4%	12,753	12,618	93.4%	151.7%
原料別製品			3,099		103.3%	7.5%	0.4%		40,431		146.6%
ゴム製品	MT	2,780	1,940	123.3%	137.8%	4.7%	2.3%	28,848	19,090	135.0%	147.0%
ゴムタイヤ及びチューブ	KG	2,736,413	1,910	122.9%	138.1%	4.6%	2.3%	28,552,436	18,825	135.4%	147.9%
紙及び板紙	MT	2,076	279	64.8%	71.7%	0.7%	-0.5%	44,153	5,559	147.9%	148.3%
織物用糸及び繊維製品			91		3.4倍	0.2%	0.3%		730		122.9%
非金属鉱物製品			116		113.3%	0.3%	0.1%		1,296		2.5倍
鉄鋼	MT	7,719	520	92.8%	80.6%	1.3%	-0.6%	72,693	5,734	76.9%	70.8%
金属製品			109		26.5%	0.3%	-1.3%		7,698		5.2倍
機械類及び輸送用機器			29,267		2.2倍	70.9%	71.1%		339,107		122.2%
一般機械			1,500		81.9%	3.6%	-1.5%		25,560		87.3%
原動機	KG	275,491	935	89.9%	81.0%	2.3%	-1.0%	4,040,981	14,381	73.1%	70.9%
加熱用・冷却用機器			3		0.8%	0.0%	-1.5%		4,496		155.8%
電気機器			1,566		116.1%	3.8%	1.0%		20,160		144.7%
重電機器			3		93.1%	0.0%	-0.0%		2,207		2.5倍
自動車用等の電気機器			944		2.1倍	2.3%	2.2%		7,751		170.9%
コンデンサー	TH	-	-	全減	全減	-	-0.4%	9,510,864	2,239	43.2倍	26.0倍
輸送用機器			26,202		2.6倍	63.5%	71.6%		293,387		125.2%
自動車の部分品	KG	279,069	288	66.1%	47.0%	0.7%	-1.4%	3,889,057	4,701	96.9%	87.4%
二輪自動車類			71		170.1%	0.2%	0.1%		4,751		127.9%
船舶類	NO	10	25,828	2.0倍	2.8倍	62.6%	72.9%	3,866	283,373	125.5%	125.9%
《タンカー》	NO	-	-			-	0.0%	4	19,681	80.0%	159.9%
《貨物船》	NO	4	25,660	133.3%	2.8倍	62.2%	72.6%	49	261,874	94.2%	123.6%
雑製品			123		117.5%	0.3%	0.1%		1,424		61.8%
再輸出品			41		25.3%	0.1%	-0.5%		16,038		82.0%

※殆全増は、前年比が100倍以上の場合に表示。

## ◎長崎税関管内主要輸入品表

令和6年12月分

(単位:百万円)

品 目	単位	当 月 分						1月以降累計			
		数量	価 額	前年同月比		構成比	寄与度	数量	価 額	前年同期比	
				数量	価 額					数量	価 額
総 額			242,625		109.9%	100.0%	9.9%		2,667,706		100.4%
食料品及び動物			25,102		89.1%	10.3%	-1.4%		297,466		89.1%
魚介類及び同調製品	MT	3,783	1,045	2.5倍	175.2%	0.4%	0.2%	31,743	11,725	83.8%	84.5%
魚介類	KG	3,637,219	921	2.6倍	194.5%	0.4%	0.2%	30,451,636	10,525	83.3%	82.3%
穀物及び同調製品	MT	348,463	13,855	90.9%	85.8%	5.7%	-1.0%	3,887,640	165,177	99.1%	85.6%
米	MT	7,046	848	40.0%	46.8%	0.3%	-0.4%	149,340	18,097	82.1%	77.6%
大麦及びはだか麦	MT	23,893	1,069	112.5%	124.9%	0.4%	0.1%	345,689	15,250	94.7%	94.7%
とうもろこし	MT	309,205	11,551	94.3%	91.6%	4.8%	-0.5%	3,167,875	121,100	101.5%	86.0%
こうりゃん(飼料用)	MT	849	43	9.5%	9.0%	0.0%	-0.2%	46,677	2,287	70.4%	66.1%
果実及び野菜	KG	3,454,921	720	194.1%	132.0%	0.3%	0.1%	40,869,361	9,693	90.1%	99.4%
野菜	KG	2,389,161	442	2.4倍	145.5%	0.2%	0.1%	25,571,277	5,719	87.3%	102.8%
飼料	MT	152,964	7,301	92.4%	74.5%	3.0%	-1.1%	1,844,167	97,363	95.7%	90.1%
植物性油かす	MT	91,467	3,874	72.5%	54.0%	1.6%	-1.5%	1,281,128	61,444	93.8%	87.8%
魚介類の粉、ミール及びペレット	MT	1,964	525	84.1%	88.6%	0.2%	-0.0%	35,084	9,145	92.2%	101.3%
原材料			2,991		152.0%	1.2%	0.5%		30,465		138.7%
生ゴム	MT	4,186	1,342	158.3%	197.9%	0.6%	0.3%	48,980	14,181	104.1%	130.0%
天然ゴム	MT	3,252	979	164.0%	2.2倍	0.4%	0.2%	40,671	11,178	101.7%	131.5%
合成ゴム	MT	934	363	141.1%	160.5%	0.1%	0.1%	8,203	2,997	116.9%	124.7%
木材及びコルク			591		8.8倍	0.2%	0.2%		5,965		5.2倍
金属鉱及びびくず	MT	3,603	945	116.0%	87.2%	0.4%	-0.1%	11,754	5,077	90.5%	106.2%
鉱物性燃料			201,897		113.8%	83.2%	11.1%		2,155,240		102.2%
石炭	MT	1,337,009	27,978	115.5%	93.5%	11.5%	-0.9%	12,134,132	281,255	102.9%	75.8%
原油及び粗油	KL	2,279,237	166,165	133.7%	118.7%	68.5%	11.9%	22,547,015	1,793,799	102.6%	107.8%
石油製品			1,303		174.7%	0.5%	0.3%		12,930		143.5%
天然ガス及び製造ガス	MT	67,787	6,451	100.4%	95.0%	2.7%	-0.2%	708,118	67,162	101.1%	101.1%
化学製品			5,256		90.5%	2.2%	-0.2%		69,987		110.7%
有機化合物			2,240		71.0%	0.9%	-0.4%		33,671		102.1%
無機化合物	MT	8,580	870	71.5%	99.9%	0.4%	-0.0%	112,571	9,549	97.9%	94.6%
肥料	MT	10,307	805	98.0%	123.5%	0.3%	0.1%	144,473	10,151	138.5%	147.4%
プラスチック	MT	2,216	492	125.1%	116.9%	0.2%	0.0%	20,061	4,737	107.0%	102.7%
原料別製品			3,238		60.5%	1.3%	-1.0%		65,947		98.7%
ウッドチップ	MT	16,600	431	23.9%	22.9%	0.2%	-0.7%	766,271	20,900	98.1%	96.6%
鉄鋼	MT	9,897	1,056	84.4%	78.9%	0.4%	-0.1%	133,008	15,076	102.3%	100.3%
鉄鋼のフラットロール製品	MT	8,204	797	78.4%	71.0%	0.3%	-0.1%	108,411	11,711	103.5%	102.4%
非鉄金属	MT	867	383	55.5%	57.8%	0.2%	-0.1%	11,798	5,175	67.7%	77.5%
金属製品			433		89.7%	0.2%	-0.0%		11,791		117.6%
機械類及び輸送用機器			2,824		2.8倍	1.2%	0.8%		28,801		60.7%
一般機械			466		80.3%	0.2%	-0.1%		9,477		87.0%
電気機器			2,334		6.1倍	1.0%	0.9%		14,809		147.6%
雑製品			656		74.4%	0.3%	-0.1%		8,727		90.3%
家具	KG	437,748	217	43.3%	49.9%	0.1%	-0.1%	8,541,063	4,006	86.4%	90.1%
再輸入品			578		14.7倍	0.2%	0.2%		9,962		9.6倍

※殆全増は、前年比が100倍以上の場合に表示。

## ◎長崎税関管内輸出地域(国)別表

令和6年12月分

(単位:百万円)

地域(国)	当 月 分			1月以降累計		
	価 額	前年同月比	構成比	価 額	前年同期比	構成比
総額	41,274	182.0%	100.0%	473,962	122.0%	100.0%
アジア	21,899	158.3%	53.1%	176,800	99.2%	37.3%
大韓民国	3,816	142.4%	9.2%	26,373	109.5%	5.6%
中華人民共和国	2,900	108.7%	7.0%	50,877	104.6%	10.7%
台湾	1,549	171.9%	3.8%	18,793	125.1%	4.0%
モンゴル	7	6.7%	0.0%	657	91.6%	0.1%
香港	113	2.6倍	0.3%	701	6.4%	0.1%
ベトナム	577	108.4%	1.4%	6,792	120.2%	1.4%
タイ	481	185.8%	1.2%	4,707	139.6%	1.0%
シンガポール	10,990	2.0倍	26.6%	50,817	105.8%	10.7%
マレーシア	156	67.1%	0.4%	1,821	67.8%	0.4%
フィリピン	674	8.8倍	1.6%	3,133	31.3%	0.7%
インドネシア	238	46.1%	0.6%	7,832	131.3%	1.7%
カンボジア	98	54.6%	0.2%	1,336	183.6%	0.3%
インド	252	142.7%	0.6%	2,600	124.5%	0.5%
アジアNIEs	16,468	182.0%	39.9%	96,684	98.6%	20.4%
ASEAN	13,214	183.0%	32.0%	76,469	100.0%	16.1%
大洋州	101	60.3%	0.2%	61,802	2.8倍	13.0%
オーストラリア	99	71.7%	0.2%	963	62.2%	0.2%
マーシャル	-	-	-	60,384	2.9倍	12.7%
北米	2,619	116.1%	6.3%	31,309	164.0%	6.6%
アメリカ合衆国	2,611	116.2%	6.3%	31,162	163.9%	6.6%
中南米	8,955	198.8%	21.7%	116,906	2.1倍	24.7%
メキシコ	485	12.5倍	1.2%	2,615	7.9倍	0.6%
パナマ	8,464	190.7%	20.5%	105,538	2.3倍	22.3%
バハマ	-	-	-	8,669	98.6%	1.8%
西欧	692	93.7%	1.7%	18,635	52.3%	3.9%
スウェーデン	182	151.1%	0.4%	1,426	98.3%	0.3%
オランダ	274	147.7%	0.7%	3,034	127.2%	0.6%
ベルギー	-	全減	-	209	64.3%	0.0%
ドイツ	40	34.9%	0.1%	1,236	100.0%	0.3%
キプロス	2	全増	0.0%	9,495	35.1%	2.0%
EU	603	98.9%	1.5%	17,366	50.8%	3.7%
中東	621	63.6%	1.5%	17,649	158.2%	3.7%
サウジアラビア	36	37.1%	0.1%	1,480	60.9%	0.3%
クウェート	-	全減	-	5,096	30.8倍	1.1%
カタール	-	全減	-	4,242	117.8%	0.9%
オマーン	23	46.6%	0.1%	397	6.0倍	0.1%
アラブ首長国連邦	521	136.6%	1.3%	6,232	138.0%	1.3%
アフリカ	6,366	36.2倍	15.4%	50,009	76.3%	10.6%
リベリア	6,347	全増	15.4%	49,819	77.0%	10.5%
APEC	24,697	156.6%	59.8%	206,818	105.8%	43.6%

※殆全増は、前年比が100倍以上の場合に表示。

## ◎長崎税関管内輸入地域(国)別表

令和6年12月分

(単位:百万円)

地域(国)	当 月 分			1月以降累計		
	価 額	前年同月比	構成比	価 額	前年同期比	構成比
総額	242,625	109.9%	100.0%	2,667,706	100.4%	100.0%
アジア	24,483	106.7%	10.1%	320,715	100.9%	12.0%
大韓民国	3,572	97.0%	1.5%	44,291	110.2%	1.7%
中華人民共和国	9,983	177.2%	4.1%	115,616	115.5%	4.3%
台湾	1,719	173.4%	0.7%	13,889	182.0%	0.5%
ベトナム	1,118	70.7%	0.5%	21,501	121.9%	0.8%
タイ	635	37.8%	0.3%	16,398	109.3%	0.6%
シンガポール	218	97.9%	0.1%	2,694	100.7%	0.1%
マレーシア	498	43.1%	0.2%	11,053	111.6%	0.4%
フィリピン	599	66.6%	0.2%	7,646	85.1%	0.3%
インドネシア	4,169	72.5%	1.7%	72,684	71.5%	2.7%
カンボジア	1,789	2.2倍	0.7%	10,084	150.3%	0.4%
アジアNIEs	5,537	112.9%	2.3%	60,981	120.6%	2.3%
ASEAN	9,039	74.4%	3.7%	142,204	87.4%	5.3%
大洋州	21,774	115.1%	9.0%	202,100	69.0%	7.6%
オーストラリア	21,738	115.6%	9.0%	200,849	69.2%	7.5%
北米	31,658	54.2%	13.0%	276,495	101.2%	10.4%
カナダ	2,234	19.9%	0.9%	55,995	90.0%	2.1%
アメリカ合衆国	29,424	62.4%	12.1%	220,500	104.5%	8.3%
中南米	7,608	46.8%	3.1%	89,375	54.8%	3.4%
パナマ	-	-	-	11,684	全増	0.4%
コロンビア	-	-	-	5,742	58.0%	0.2%
エクアドル	16	100.7%	0.0%	13,991	49.3%	0.5%
ペルー	344	9.6倍	0.1%	3,028	130.1%	0.1%
ブラジル	7,171	61.5%	3.0%	47,888	46.3%	1.8%
パラグアイ	-	全減	-	2,296	113.5%	0.1%
アルゼンチン	-	全減	-	2,026	15.7%	0.1%
西欧	411	107.1%	0.2%	5,508	46.6%	0.2%
中東欧・ロシア等	1,850	58.5倍	0.8%	7,798	66.2%	0.3%
カザフスタン	1,716	全増	0.7%	3,275	29.1倍	0.1%
EU	430	107.6%	0.2%	5,463	40.7%	0.2%
中東	153,149	147.7%	63.1%	1,754,433	111.9%	65.8%
サウジアラビア	85,408	162.3%	35.2%	826,695	165.3%	31.0%
クウェート	13,887	45.9%	5.7%	250,005	69.3%	9.4%
カタール	5,720	全増	2.4%	9,265	22.9%	0.3%
アラブ首長国連邦	48,091	2.3倍	19.8%	667,174	107.2%	25.0%
アフリカ	1,692	21.0倍	0.7%	11,281	66.7%	0.4%
南アフリカ共和国	1,672	全増	0.7%	10,993	67.3%	0.4%
APEC	76,467	77.1%	31.5%	791,725	89.7%	29.7%

※殆全増は、前年比が100倍以上の場合に表示。



◎長崎税関管内輸出品別地域別表

令和6年12月分

(単位:百万円)

品目	地域		アジア		大洋州		北米		中南米		西欧		中東欧・ロシア等		中東		アフリカ	
	金額	前年同月比	金額	前年同月比	金額	前年同月比	金額	前年同月比	金額	前年同月比	金額	前年同月比	金額	前年同月比	金額	前年同月比	金額	前年同月比
総額	41,274	182.0%	21,899	158.3%	101	60.3%	2,619	116.1%	8,955	198.8%	692	93.7%	22	83.9%	621	63.6%	6,366	36.2倍
食料品及び動物	2,243	177.5%	1,998	163.1%	2	113.9%	157	6.7倍	-	-	87	6.5倍	-	-	-	-	-	-
魚介類及び同調製品	1,845	195.4%	1,795	190.7%	-	-	3	112.0%	-	-	47	全増	-	-	-	-	-	-
魚介類	1,841	195.7%	1,795	190.7%	-	-	-	-	-	-	47	全増	-	-	-	-	-	-
原材料	3,186	159.6%	3,149	160.2%	-	全減	35	122.9%	-	-	-	-	-	-	-	-	2	全増
木材及びコルク	1,823	187.0%	1,788	188.4%	-	-	35	134.8%	-	-	-	-	-	-	-	-	-	-
金属鉱及びくず	760	187.5%	760	187.5%	-	-	-	-	-	-	-	-	-	-	-	-	-	-
(鉄鋼くず)	342	131.6%	342	131.6%	-	-	-	-	-	-	-	-	-	-	-	-	-	-
化学製品	3,300	110.5%	2,446	119.8%	-	-	311	74.9%	79	116.9%	457	100.6%	7	92.6%	-	-	-	-
有機化合物	510	78.5%	199	61.2%	-	-	148	86.6%	6	21.6%	157	124.7%	-	-	-	-	-	-
無機化合物	724	93.1%	390	108.5%	-	-	96	60.4%	44	3.2倍	187	78.3%	7	92.6%	-	-	-	-
染料・なめし剤及び着色剤	782	94.2%	577	91.3%	-	-	64	77.1%	28	112.1%	112	125.7%	-	-	-	-	-	-
その他の化学製品	1,086	2.0倍	1,086	2.0倍	-	-	-	-	-	-	-	-	-	-	-	-	-	-
原料別製品	3,099	103.3%	1,272	84.4%	-	全減	1,759	140.9%	-	全減	4	40.9%	-	-	63	30.5%	-	-
ゴム製品	1,940	137.8%	125	57.4%	-	-	1,752	177.0%	-	-	-	-	-	-	63	31.5%	-	-
ゴムタイヤ及びチューブ	1,910	138.1%	96	48.6%	-	-	1,752	177.4%	-	-	-	-	-	-	63	31.5%	-	-
紙及び板紙	279	71.7%	279	71.7%	-	-	-	-	-	-	-	-	-	-	-	-	-	-
鉄鋼	520	80.6%	519	80.9%	-	-	1	39.6%	-	全減	-	-	-	-	-	-	-	-
鉄鋼の棒・形鋼及び線	411	76.5%	411	76.5%	-	-	-	-	-	-	-	-	-	-	-	-	-	-
金属製品	109	26.5%	102	75.7%	-	全減	7	2.7%	-	-	1	41.9%	-	-	全減	-	-	-
機械類及び輸送用機器	29,267	2.2倍	12,937	188.2%	99	71.6%	287	56.5%	8,876	2.0倍	134	53.2%	15	110.2%	557	72.5%	6,362	36.3倍
一般機械	1,500	81.9%	1,353	103.0%	-	全減	78	143.3%	-	-	9	45.2%	5	7.6倍	50	13.9%	5	5.6%
原動機	935	81.0%	886	84.1%	-	-	-	-	-	-	-	-	-	-	49	2.2倍	-	全減
加熱用・冷却用機器	3	0.8%	3	2.8倍	-	全減	-	-	-	-	-	-	-	-	全減	-	-	-
電気機器	1,566	116.1%	346	81.7%	99	72.0%	111	52.8%	413	全増	105	59.1%	10	78.5%	472	122.8%	11	3.5倍
自動車用等の電気機器	944	2.1倍	-	-	99	74.0%	-	-	413	全増	-	-	-	-	432	135.5%	-	-
コンデンサー	-	全減	-	全減	-	-	-	-	-	-	-	-	-	-	-	-	-	-
輸送用機器	26,202	2.6倍	11,239	2.2倍	-	-	98	40.2%	8,464	191.5%	19	36.6%	-	-	35	140.5%	6,347	70.5倍
自動車の部分品	288	47.0%	217	72.1%	-	-	30	12.4%	-	-	19	38.4%	-	-	22	123.3%	-	-
船舶類	25,828	2.8倍	11,017	2.3倍	-	-	-	-	8,464	191.5%	-	-	-	-	-	-	6,347	70.5倍
再輸出品	41	25.3%	38	27.2%	-	-	0	44.4%	-	全減	-	全減	-	全減	1	117.8%	2	3.1倍

※殆全増は、前年同月比が100倍以上の場合に表示。

品目	地域		アジア		大洋州		北米		中南米		西欧		中東欧・ロシア等		中東		アフリカ	
	価額	前年同月比	価額	前年同月比	価額	前年同月比	価額	前年同月比	価額	前年同月比	価額	前年同月比	価額	前年同月比	価額	前年同月比	価額	前年同月比
総額	242,625	109.9%	24,483	106.7%	21,774	115.1%	31,658	54.2%	7,608	46.8%	411	107.1%	1,850	58.5倍	153,149	147.7%	1,692	21.0倍
食料品及び動物	25,102	89.1%	8,315	125.1%	2,168	73.7%	7,975	155.9%	6,320	48.0%	206	96.7%	56	186.9%	43	151.8%	18	37.1%
魚介類及び同調製品	1,045	175.2%	978	180.7%	-	-	42	120.2%	6	全増	19	全増	-	-	-	-	-	全減
魚介類	921	194.5%	854	2.0倍	-	-	42	120.2%	6	全増	19	全増	-	-	-	-	-	全減
穀物及び同調製品	13,855	85.8%	14	1.2%	1,575	66.1%	6,348	4.2倍	5,913	53.2%	5	35.1%	-	-	-	-	-	-
米	848	46.8%	-	全減	848	121.7%	-	-	-	-	-	-	-	-	-	-	-	-
大麦及びはだか麦	1,069	124.9%	-	-	724	84.5%	345	全増	-	-	-	-	-	-	-	-	-	-
とうもろこし	11,551	91.6%	-	-	-	-	5,638	3.7倍	5,913	53.2%	-	-	-	-	-	-	-	-
こうりゃん(飼料用)	43	9.0%	-	-	-	全減	43	全増	-	-	-	-	-	-	-	-	-	-
果実及び野菜	720	132.0%	449	120.2%	-	-	194	23.8倍	8	8.0%	27	73.0%	41	137.8%	-	-	-	-
飼料	7,301	74.5%	4,951	134.2%	572	130.1%	1,215	34.4%	383	19.7%	118	85.7%	-	-	43	151.8%	18	63.2%
植物性油かす	3,874	54.0%	3,831	153.5%	-	-	33	1.1%	-	全減	9	6.6倍	-	-	-	-	-	-
原材料	2,991	152.0%	2,807	147.8%	-	-	145	5.9倍	16	78.5%	21	91.1%	-	-	-	-	2	全増
生ゴム	1,342	197.9%	1,342	197.9%	-	-	-	-	-	-	-	-	-	-	-	-	-	-
天然ゴム	979	2.2倍	979	2.2倍	-	-	-	-	-	-	-	-	-	-	-	-	-	-
木材及びコルク	591	8.8倍	568	13.5倍	-	-	4	107.6%	-	全減	20	115.2%	-	-	-	-	-	-
金属鋳及びくず	945	87.2%	812	75.4%	-	-	133	20.6倍	-	-	-	-	-	-	-	-	-	-
鉱物性燃料	201,897	113.8%	2,605	53.5%	19,520	123.8%	23,307	43.9%	-	-	-	-	1,718	全増	153,075	147.6%	1,672	全増
石炭	27,978	93.5%	1,261	30.7%	19,520	130.3%	3,808	35.2%	-	-	-	-	1,716	全増	-	-	1,672	全増
原油及び粗油	166,165	118.7%	-	-	-	-	13,090	36.1%	-	-	-	-	-	-	153,075	147.6%	-	-
石油製品	1,303	174.7%	1,303	174.7%	-	-	-	-	-	-	-	-	-	-	-	-	-	-
天然ガス及び製造ガス	6,451	95.0%	42	3.0倍	-	全減	6,409	107.2%	-	-	-	-	-	-	-	-	-	-
化学製品	5,256	90.5%	3,619	110.2%	-	全減	202	136.5%	1,258	55.4%	146	161.9%	-	-	31	全増	-	-
有機化合物	2,240	71.0%	981	110.9%	-	-	1	全増	1,258	55.4%	-	-	-	-	-	-	-	-
無機化合物	870	99.9%	857	108.4%	-	-	-	全減	-	-	13	40.0%	-	-	-	-	-	-
肥料	805	123.5%	805	123.5%	-	-	-	-	-	-	-	-	-	-	-	-	-	-
原料別製品	3,238	60.5%	3,042	70.4%	85	47.6%	21	全増	-	全減	13	61.9%	76	73.1倍	-	-	-	全減
ウッドチップ	431	22.9%	428	39.5%	-	-	-	-	-	全減	3	全増	-	-	-	-	-	-
鉄鋼	1,056	78.9%	1,049	78.3%	-	-	-	-	-	-	7	全増	-	-	-	-	-	-
機械類及び輸送用機器	2,824	2.8倍	2,822	2.9倍	-	全減	2	143.0%	-	-	-	全減	-	全減	-	-	-	-
電気機器	2,334	6.1倍	2,334	6.2倍	-	-	-	-	-	-	-	全減	-	全減	-	-	-	-
雑製品	656	74.4%	656	75.8%	-	全減	-	全減	-	-	-	全減	-	-	-	-	-	-
再輸入品	578	14.7倍	578	14.7倍	0	全増	-	-	-	-	-	-	-	-	-	-	-	-

※殆ど全増は、前年同月比が100倍以上の場合に表示。

## ◎長崎税関管内港別貿易額表

令和6年12月分

(単位：百万円)

官署名	輸 出						輸 入					
	当 月 分	前 年 同 月 比	構 成 比	累 計	前 年 同 期 比	構 成 比	当 月 分	前 年 同 月 比	構 成 比	累 計	前 年 同 期 比	構 成 比
長崎税関管内	41,274	182.0%	100.0%	473,962	122.0%	100.0%	242,625	109.9%	100.0%	2,667,706	100.4%	100.0%
長 崎	2,436	37.7%	5.9%	96,561	109.2%	20.4%	7,315	156.1%	3.0%	64,474	71.0%	2.4%
長崎空港	-	-	-	103	全増	0.0%	3	全増	0.0%	421	10.8%	0.0%
佐 世 保	20,564	4.1倍	49.8%	154,279	151.5%	32.6%	29,287	93.3%	12.1%	276,988	88.6%	10.4%
三 池	8,525	2.8倍	20.7%	109,861	119.0%	23.2%	3,126	93.6%	1.3%	45,671	95.7%	1.7%
八 代	1,804	88.9%	4.4%	21,354	107.5%	4.5%	4,567	46.7%	1.9%	79,031	89.6%	3.0%
熊 本	1,269	94.3%	3.1%	17,950	104.2%	3.8%	3,333	2.5倍	1.4%	22,284	160.0%	0.8%
三 角	414	77.7%	1.0%	5,901	102.1%	1.2%	1,450	98.6%	0.6%	29,771	54.6%	1.1%
水 俣	123	全増	0.3%	484	99.3%	0.1%	750	42.7%	0.3%	16,023	90.5%	0.6%
熊本空港	15	全増	0.0%	98	全増	0.0%	-	-	-	6	156.4%	0.0%
鹿 見 島	332	119.7%	0.8%	2,973	87.1%	0.6%	173,210	118.0%	71.4%	1,896,471	107.2%	71.1%
鹿児島空港	15	3.5倍	0.0%	197	139.8%	0.0%	1,938	2.4倍	0.8%	10,882	105.1%	0.4%
志 布 志	3,621	154.1%	8.8%	41,766	96.8%	8.8%	15,508	91.2%	6.4%	195,312	90.8%	7.3%
川 内	2,155	139.4%	5.2%	22,329	145.3%	4.7%	1,451	69.2%	0.6%	25,159	100.6%	0.9%
枕 崎	-	全減	-	107	28.9%	0.0%	686	2.5倍	0.3%	5,213	70.3%	0.2%

※殆全増は、前年比が100倍以上の場合に表示。

※長崎港には、松島港を含む。

佐世保港には、松浦港及び福島港を含む。

三池港には、佐賀空港を含む。

鹿児島港には、喜入港を含む。