



# 令和6年11月分 長崎県貿易概況〔速報〕

輸出は3ヵ月連続のプラス

輸入は2ヵ月ぶりのプラス

輸出は、再輸出品、化学製品などが減少したものの、船舶類、一般機械などが増加したことにより、総額232億33百万円(対前年同月比+84.6%)で3ヵ月連続のプラス

輸入は、鉱物性燃料、再輸入品などが減少したものの、電気機器、穀物及び同調製品などが増加したことにより、総額262億03百万円(対前年同月比+0.5%)で2ヵ月ぶりのプラス

## ○貿易額動向

(単位：百万円)

輸 出			輸 入		
価 額	伸び率	増減額	価 額	伸び率	増減額
23,233	+84.6%	+10,644	26,203	+0.5%	+138
差 引			▲2,970 (4ヵ月連続の入超)		

## ○主要品目

(単位：百万円)

輸 出					輸 入				
品 目	価 額	伸び率	構成比	主な増減国	品 目	価 額	伸び率	構成比	主な増減国
船舶類	17,223	+59.1%	74.1%	増：マニラ、シンガポール 減：フィリピン、ロシア	鉱物性燃料	22,455	▲1.8%	85.7%	増：オーストラリア、アメリカ 減：インドネシア
一般機械	3,795	4.2倍	16.3%	増：クウェート、サウジアラビア 減：インドネシア、エルサルバドル	電気機器	1,090	20.6倍	4.2%	増：中国
魚介類及び同調製品	991	2.0倍	4.3%	増：韓国	鉄鋼	874	▲13.9%	3.3%	減：韓国
金属製品	416	65.0倍	1.8%	増：クウェート、韓国	穀物及び同調製品	637	+96.8%	2.4%	増：アメリカ、オーストラリア 減：ブラジル
自動車の部分品	379	+40.8%	1.6%	増：ベトナム、アメリカ 減：中国、北マケドニア	有機化合物	565	▲13.7%	2.2%	増：ブラジル 減：アメリカ

## ○増減主要品目

(単位：百万円)

輸 出					輸 入					
増減	品 目	価 額	伸び率	寄与度	増減	品 目	価 額	伸び率	寄与度	増減額
増加1位	船舶類	17,223	+59.1%	+50.8%	増加1位	電気機器	1,090	20.6倍	+4.0%	+1,037
増加2位	一般機械	3,795	4.2倍	+22.9%	増加2位	穀物及び同調製品	637	+96.8%	+1.2%	+313
減少1位	再輸出品	1	▲98.0%	▲0.4%	減少1位	鉱物性燃料	22,455	▲1.8%	▲1.6%	▲413

## ○主要地域

(単位：百万円)

輸 出				輸 入					
地 域	価 額	伸び率	寄与度	主な増減品目	地 域	価 額	伸び率	寄与度	主な増減品目
大洋州	7,591	全増	+60.3%	増：船舶類	大洋州	16,036	+12.3%	+6.7%	増：鉱物性燃料、穀物及び同調製品
アジア	7,291	4.5倍	+45.0%	増：船舶類、魚介類及び同調製品 減：一般機械	北米	7,069	+13.3%	+3.2%	増：鉱物性燃料、穀物及び同調製品 減：有機化合物
中南米	4,545	48.4倍	+35.4%	増：船舶類 減：一般機械、再輸出品	アジア	2,506	▲45.1%	▲7.9%	増：電気機器 減：鉱物性燃料、鉄鋼

注1. 輸出はFOB価格、輸入はCIF価格により計上。

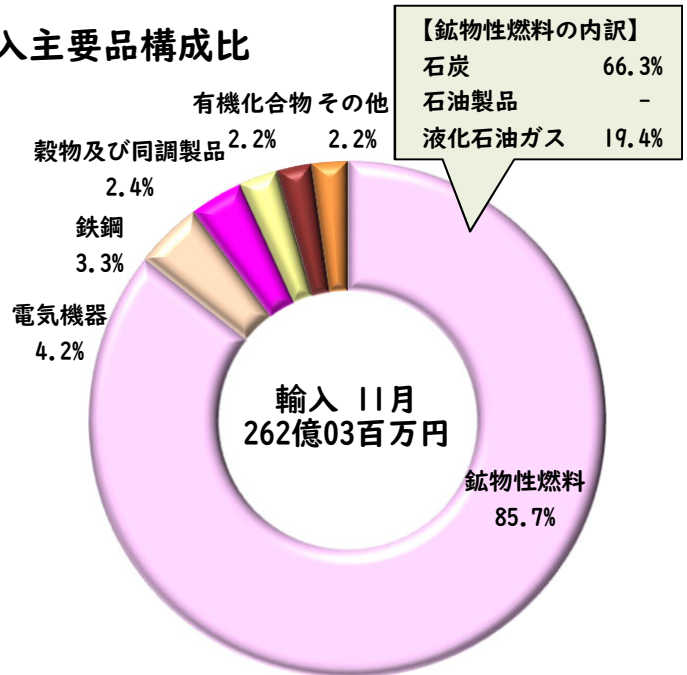
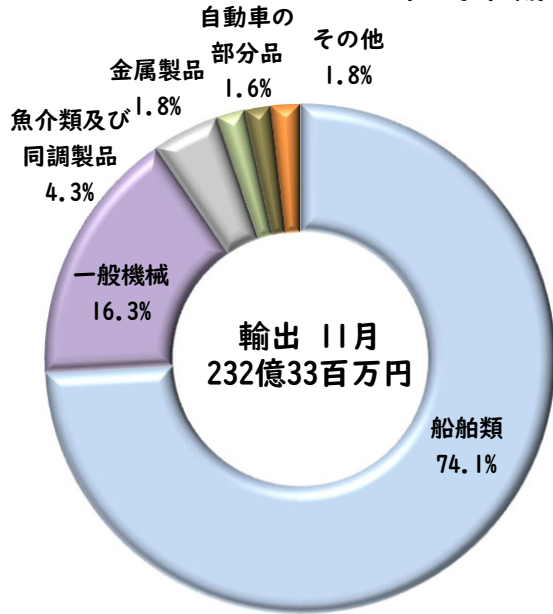
注2. 輸出は当該貨物を積載する船舶又は航空機の出港の日、輸入は当該貨物の許可の日をもって計上。

注3. 本資料における貿易額は、長崎税関（本関）、佐世保税関支署、長崎空港出張所及び門司税関厳原税関支署が管轄する区域に設置された貨物の通関額。

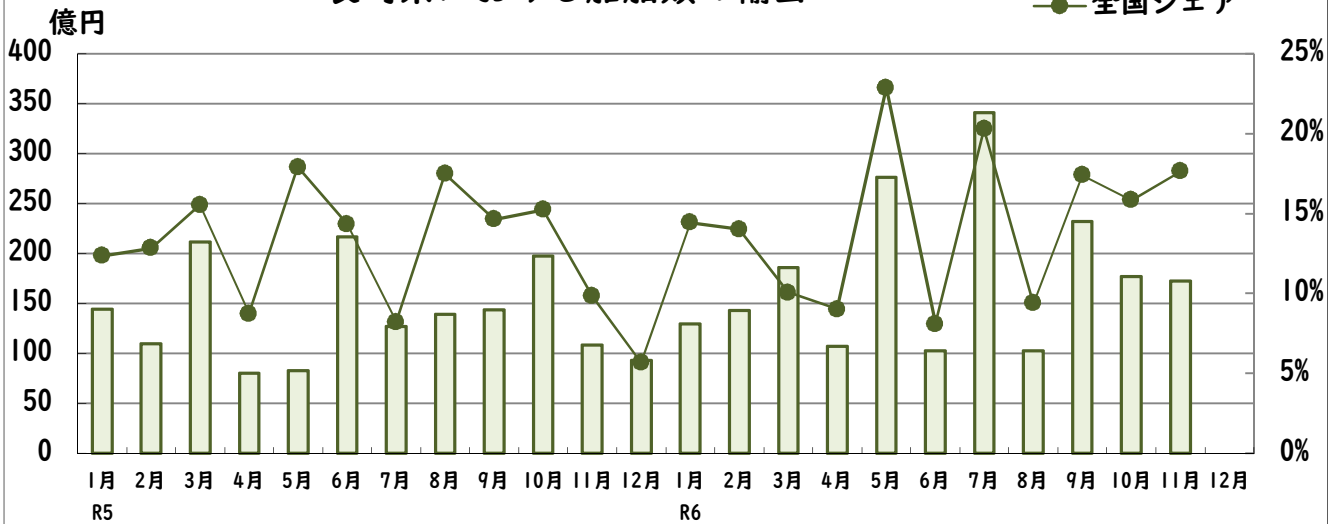
注4. 伸び率は対前年同月比により計上し、殆全増は対前年同月比が100倍以上の場合に表示。

注5. 為替レート（税関長公示レートの平均値） 令和6年11月平均：¥152.83/ドル 前年同月（¥150.34/ドル）に比べ1.7%の円安。

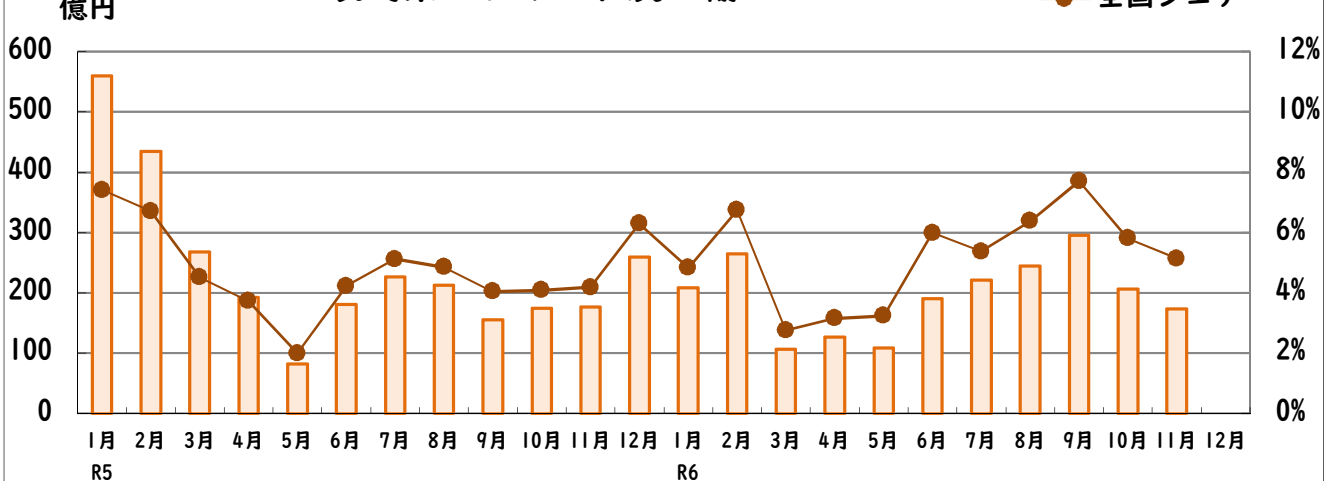
## 長崎県輸出入主要品構成比



## 長崎県における船舶類の輸出



## 長崎県における石炭の輸入



## 令和6年11月分 長崎県貿易概況〔速報〕

### 目 次

1. 貿易額推移表	P1
2. 主要輸出品表	P2
3. 主要輸入品表	P2
4. 輸出地域（国）別表	P3
5. 輸入地域（国）別表	P3
6. 港別実績表及び参考資料	P4

注1. 輸出はFOB価格、輸入はCIF価格により計上。

注2. 輸出は当該貨物を積載する船舶又は航空機の出港の日、輸入は当該貨物の許可の日をもって計上。

注3. 本資料における貿易額は、長崎税関（本関）、佐世保税関支署、長崎空港出張所及び門司税関厳原税関支署が管轄する区域に蔵置された貨物の通関額。

注4. 伸び率は対前年同月比により計上し、殆全増は対前年同月比が100倍以上の場合に表示。

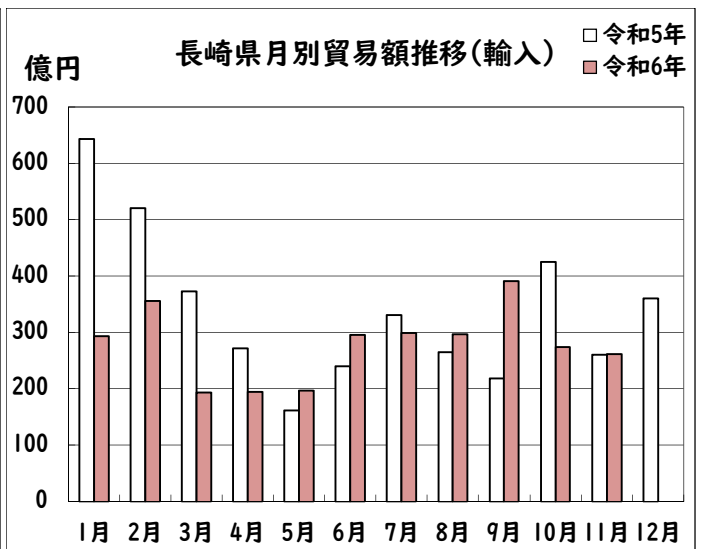
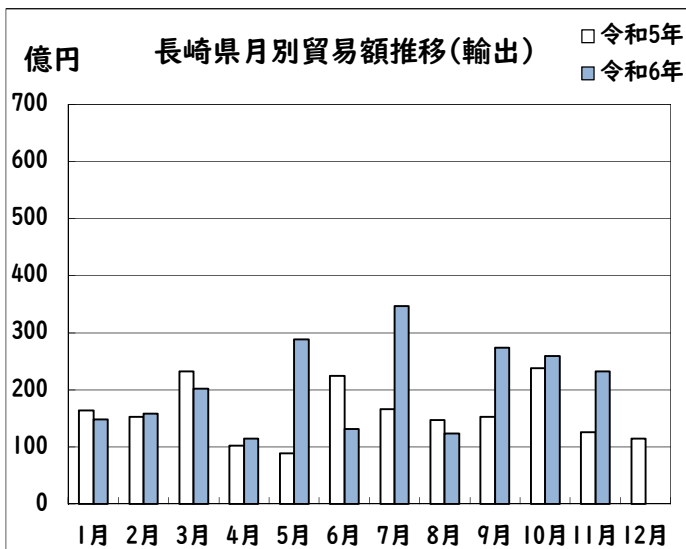
注5. 為替レート（税関長公示レートの平均値） 令和6年11月平均：¥152.83/ドル 前年同月（¥150.34/ドル）に比べ1.7%の円安。

- 本資料を他に転載する場合は、長崎税関の資料による旨を注記してください。
- 本資料についての問い合わせは、長崎税関 調査部 調査統計課まで。（TEL 095-828-8659）
- 長崎税関ホームページ <https://www.customs.go.jp/nagasaki/>
- 全国分の詳細な貿易統計の閲覧ができます。 税関ホームページ <https://www.customs.go.jp>

# 【長崎県貿易額推移表】

((P)は速報値、単位：百万円)

期 間	輸 出		輸 入		輸出入総額		差 引	
	価 額	前 年 同期比	価 額	前 年 同期比	価 額	前 年 同期比	価 額	
令和元年	313,616	110.6%	175,105	78.8%	488,721	96.6%	138,512	
令和2年	204,092	65.1%	154,156	88.0%	358,247	73.3%	49,936	
令和3年	165,897	81.3%	195,002	126.5%	360,899	100.7%	-29,106	
令和4年	157,185	94.7%	653,478	3.4倍	810,663	2.2倍	-496,293	
令和5年	191,027	121.5%	407,598	62.4%	598,625	73.8%	-216,571	
令和5年	1月	16,358	116.9%	64,380	187.4%	80,738	167.0%	-48,022
	2月	15,243	168.3%	52,144	143.6%	67,387	148.6%	-36,901
	3月	23,261	166.1%	37,272	81.2%	60,533	101.1%	-14,011
	4月	10,263	68.6%	27,206	79.6%	37,469	76.3%	-16,944
	5月	8,881	82.9%	16,223	30.8%	25,104	39.6%	-7,341
	6月	22,505	126.8%	24,013	40.6%	46,518	60.5%	-1,508
	7月	16,626	122.2%	33,169	51.9%	49,795	64.2%	-16,543
	8月	14,696	94.4%	26,540	33.5%	41,236	43.5%	-11,844
	9月	15,261	152.4%	21,887	46.3%	37,147	64.8%	-6,626
	10月	23,818	122.4%	42,582	65.7%	66,400	78.8%	-18,763
	11月	12,589	155.2%	26,065	37.4%	38,653	49.7%	-13,476
	12月	11,527	115.7%	36,118	54.6%	47,645	62.5%	-24,592
令和6年	1月	14,811	90.5%	29,364	45.6%	44,175	54.7%	-14,553
	2月	15,824	103.8%	35,578	68.2%	51,403	76.3%	-19,754
	3月	20,255	87.1%	19,350	51.9%	39,605	65.4%	905
	4月	11,464	111.7%	19,516	71.7%	30,981	82.7%	-8,052
	5月	28,848	3.2倍	19,752	121.8%	48,600	193.6%	9,096
	6月	13,161	58.5%	29,545	123.0%	42,706	91.8%	-16,384
	7月	34,700	2.1倍	29,934	90.2%	64,634	129.8%	4,765
	8月	12,391	84.3%	29,738	112.0%	42,129	102.2%	-17,347
	9月	27,429	179.7%	39,162	178.9%	66,591	179.3%	-11,734
	10月	25,910	108.8%	(P) 27,441	64.4%	(P) 53,351	80.3%	(P) -1,531
	11月	(P) 23,233	184.6%	(P) 26,203	100.5%	(P) 49,436	127.9%	(P) -2,970
	12月							



## ◎長崎県主要輸出品表

令和6年11月分

(単位:百万円)

品目	単位	当 月 分						1月以降累計			
		数量	価 額	前年同月比		構成比	寄与度	数量	価 額	前年同期比	
				数量	価 額					数量	価 額
総 額			23,233		184.6%	100.0%	84.6%		228,026		127.0%
食料品及び動物			1,003		2.1倍	4.3%	4.1%		2,211		181.5%
魚介類及び同調製品	MT	748	991	164.0%	2.0倍	4.3%	4.0%	1,834	2,171	180.0%	184.8%
魚介類	MT	748	991	164.0%	2.0倍	4.3%	4.0%	1,834	2,171	180.0%	184.8%
原材料			149		殆全増	0.6%	1.2%		791		120.5%
金属鉱及びびくず	MT	3,100	143	全増	全増	0.6%	1.1%	13,909	754	126.9%	124.7%
原料別製品			494		26.2倍	2.1%	3.8%		1,078		2.7倍
織物用糸及び繊維製品			50		9.4倍	0.2%	0.4%		196		2.1倍
金属製品			416		65.0倍	1.8%	3.3%		731		3.5倍
機械類及び輸送用機器			21,557		179.4%	92.8%	75.8%		217,015		122.6%
一般機械			3,795		4.2倍	16.3%	22.9%		13,315		86.8%
原動機	KG	293,101	3,251	96.9%	4.1倍	14.0%	19.6%	1,758,623	9,984	67.7%	73.8%
ポンプ及び遠心分離機			129		179.7%	0.6%	0.5%		474		92.0%
電気機器			161		18.2倍	0.7%	1.2%		2,638		2.8倍
電気回路等の機器			117		25.5倍	0.5%	0.9%		400		12.9倍
輸送用機器			17,602		158.7%	75.8%	51.7%		201,062		125.1%
自動車の部分品	KG	224,155	379	155.1%	140.8%	1.6%	0.9%	2,314,501	4,105	91.2%	89.9%
船舶類	NO	5	17,223	100.0%	159.1%	74.1%	50.8%	66	196,958	108.2%	126.1%
《タンカー》	NO	1	7,591	全増	全増	32.7%	60.3%	3	19,661	3.0倍	48.3倍
《貨物船》	NO	2	9,631	100.0%	90.8%	41.5%	-7.7%	36	176,199	85.7%	114.0%
再輸出品			1		2.0%	0.0%	-0.4%		6,829		76.9倍

## ◎長崎県主要輸入品表

令和6年11月分

(単位:百万円)

品目	単位	当 月 分						1月以降累計			
		数量	価 額	前年同月比		構成比	寄与度	数量	価 額	前年同期比	
				数量	価 額					数量	価 額
総 額			26,203		100.5%	100.0%	0.5%		305,584		82.3%
食料品及び動物			857		133.2%	3.3%	0.8%		9,900		82.3%
魚介類及び同調製品	MT	155	101	98.7%	87.4%	0.4%	-0.1%	1,968	1,387	93.1%	80.0%
魚介類	KG	155,040	101	98.4%	87.4%	0.4%	-0.1%	1,966,981	1,387	93.1%	80.0%
穀物及び同調製品	MT	16,688	637	2.0倍	196.8%	2.4%	1.2%	146,343	5,929	103.1%	80.8%
大麦及びはだか麦	MT	3,714	161	全増	全増	0.6%	0.6%	19,313	815	109.5%	106.8%
とうもろこし	MT	12,080	433	146.4%	133.8%	1.7%	0.4%	121,842	4,779	108.3%	91.6%
こうりゃん(飼料用)	MT	894	43	全増	全増	0.2%	0.2%	1,591	79	93.9%	86.8%
果実及び野菜	KG	424,161	101	68.5%	63.7%	0.4%	-0.2%	10,001,969	2,351	87.4%	87.8%
果実	KG	378,211	90	63.5%	58.7%	0.3%	-0.2%	9,814,749	2,299	89.0%	89.4%
鉱物性燃料			22,455		98.2%	85.7%	-1.6%		266,677		85.7%
石炭	MT	766,004	17,379	101.1%	98.6%	66.3%	-1.0%	9,471,328	214,728	111.7%	80.6%
石油製品			-		-	-	0.0%		4,006		3.5倍
液化石油ガス	MT	50,850	5,075	97.2%	97.0%	19.4%	-0.6%	508,364	47,943	102.6%	109.8%
化学製品			582		86.6%	2.2%	-0.3%		8,648		155.8%
有機化合物			565		86.3%	2.2%	-0.3%		8,419		158.2%
原料別製品			1,101		78.8%	4.2%	-1.1%		16,281		112.5%
木製品及びコルク製品(除家具)			111		95.5%	0.4%	-0.0%		1,195		90.2%
木製建具及び建築用木工品	KG	392,194	111	104.0%	95.5%	0.4%	-0.0%	3,770,576	1,179	89.2%	89.9%
鉄鋼	MT	8,447	874	91.3%	86.1%	3.3%	-0.5%	106,686	11,800	109.3%	109.1%
鉄鋼のフラットロール製品	MT	8,428	872	101.5%	98.7%	3.3%	-0.0%	100,207	10,912	107.4%	106.8%
金属製品			103		43.1%	0.4%	-0.5%		3,144		150.4%
機械類及び輸送用機器			1,135		8.5倍	4.3%	3.8%		3,296		12.7%
一般機械			44		55.2%	0.2%	-0.1%		1,782		72.2%
ポンプ及び遠心分離機			25		34.3%	0.1%	-0.2%		643		75.8%
電気機器			1,090		20.6倍	4.2%	4.0%		1,495		78.4%
重電機器			1,038		殆全増	4.0%	4.0%		1,105		73.9%
雑製品			49		130.7%	0.2%	0.0%		403		94.9%
再輸入品			24		7.5%	0.1%	-1.1%		352		77.9%

※殆全増は、前年比が100倍以上の場合に表示。

## ◎長崎県輸出地域(国)別表

令和6年11月分

(単位:百万円)

地域(国)	当 月 分			1月以降累計		
	価 額	前年同月比	構成比	価 額	前年同期比	構成比
総額	23,233	184.6%	100.0%	228,026	127.0%	100.0%
アジア	7,291	4.5倍	31.4%	37,667	66.7%	16.5%
大韓民国	1,071	189.6%	4.6%	4,043	107.1%	1.8%
中華人民共和国	6	10.2%	0.0%	8,450	13.3倍	3.7%
台湾	143	全増	0.6%	426	16.7%	0.2%
ベトナム	273	165.0%	1.2%	3,159	176.6%	1.4%
タイ	86	6.9倍	0.4%	306	118.0%	0.1%
シンガポール	5,086	殆全増	21.9%	17,287	66.6%	7.6%
フィリピン	96	28.9倍	0.4%	1,088	12.2%	0.5%
インドネシア	527	64.1%	2.3%	2,315	172.3%	1.0%
大洋州	7,591	全増	32.7%	60,384	2.9倍	26.5%
マーシャル	7,591	全増	32.7%	60,384	2.9倍	26.5%
北米	134	182.7%	0.6%	2,487	118.9%	1.1%
アメリカ合衆国	134	182.7%	0.6%	2,390	114.2%	1.0%
中南米	4,545	48.4倍	19.6%	66,695	2.6倍	29.2%
パナマ	4,545	97.8倍	19.6%	66,695	2.6倍	29.2%
西欧	17	0.3%	0.1%	9,846	49.6%	4.3%
キプロス	-	全減	-	9,492	49.2%	4.2%
中東	3,656	殆全増	15.7%	7,285	6.1倍	3.2%
サウジアラビア	650	全増	2.8%	828	2.3倍	0.4%
クウェート	2,952	全増	12.7%	4,702	殆全増	2.1%
カタール	55	5.9倍	0.2%	1,754	2.2倍	0.8%
アフリカ	-	全減	-	43,517	81.7%	19.1%
リベリア	-	全減	-	43,473	82.1%	19.1%

## ◎長崎県輸入地域(国)別表

令和6年11月分

(単位:百万円)

地域(国)	当 月 分			1月以降累計		
	価 額	前年同月比	構成比	価 額	前年同期比	構成比
総額	26,203	100.5%	100.0%	305,584	82.3%	100.0%
アジア	2,506	54.9%	9.6%	59,543	74.4%	19.5%
大韓民国	997	82.5%	3.8%	17,826	119.3%	5.8%
中華人民共和国	1,235	2.9倍	4.7%	6,529	101.1%	2.1%
台湾	0	全増	0.0%	504	殆全増	0.2%
ベトナム	73	13.0倍	0.3%	478	3.3倍	0.2%
タイ	16	35.7%	0.1%	544	89.0%	0.2%
フィリピン	175	89.8%	0.7%	1,838	52.6%	0.6%
インドネシア	-	全減	-	31,425	58.4%	10.3%
大洋州	16,036	112.3%	61.2%	131,862	76.1%	43.2%
オーストラリア	16,036	112.3%	61.2%	131,842	76.1%	43.1%
北米	7,069	113.3%	27.0%	95,596	106.0%	31.3%
カナダ	-	-	-	41,073	108.0%	13.4%
アメリカ合衆国	7,069	113.3%	27.0%	54,523	104.6%	17.8%
中南米	565	85.4%	2.2%	8,220	79.2%	2.7%
コロンビア	-	-	-	3,199	80.1%	1.0%
ブラジル	565	85.4%	2.2%	5,002	78.6%	1.6%
中東	-	-	-	5,092	2.9倍	1.7%
サウジアラビア	-	-	-	1,734	全増	0.6%
クウェート	-	-	-	3,359	4.0倍	1.1%
中東欧・ロシア等	18	全増	0.1%	487	10.3%	0.2%
ロシア	18	全増	0.1%	486	10.2%	0.2%
アフリカ	-	-	-	4,652	68.0%	1.5%
南アフリカ共和国	-	-	-	4,651	68.0%	1.5%

※殆全増は、前年比が100倍以上の場合に表示。

◎港別実績表

令和6年11月分

(単位：百万円)

港名	輸 出			輸 入		
	価 額	前年同月比	構成比	価 額	前年同月比	構成比
長 崎	13,044	182.2%	56.1%	5,828	123.9%	22.2%
佐 世 保	10,189	192.8%	43.9%	20,349	95.4%	77.7%
長崎空港	-	-	-	1	全増	0.0%
厳 原	1	0.5%	0.0%	24	66.9%	0.1%

【 参 考 】

◎九州7県における長崎県の貿易概況

令和6年11月分

(単位：百万円)

	長 崎 県				九州7県	
	価 額	前年同月比	九州7県 構 成 比	九州7県 順 位	価 額	前年同月比
輸 出	23,233	184.6%	2.8%	3位	822,292	94.0%
輸 入	26,203	100.5%	3.8%	4位	690,329	86.8%
輸出入合計	49,436	127.9%	3.3%	4位	1,512,621	90.6%
差 引	▲2,970				131,963	

(注) 九州7県は、福岡、佐賀、長崎、熊本、大分、宮崎、鹿児島 の7県。

