

鹿児島税関支署 管内貿易概況（速報値）  
令和6年4月分

輸出	貿易額	前年同月比	増減等
	50億51百万円	127.3 %	7か月連続の増加 (対前年同月比 27.3% の増加)
「魚介類及び同調製品（前年同月比45.7%）」、「一般機械（同49.4%）」などが減少したものの、「紙類及び同製品（同2.6倍）」、「ゴム製品（同133.4%）」、「木材及びコルク（同142.1%）」などが増加したことにより、総額で50億51百万円（同127.3%）と7か月連続の増加となった。			
輸入	貿易額	前年同月比	増減等
	1,767億58百万円	125.2 %	3か月連続の増加 (対前年同月比 25.2% の増加)
「穀物及び同調製品（前年同月比89.7%）」、「魚介類及び同調製品（同42.4%）」などが減少したものの、「原油及び粗油（同130.3%）」、「飼料（同119.9%）」、「生きた動物（同184.6%）」などが増加したことにより、総額で1,767億58百万円（同125.2%）と3か月連続の増加となった。			

(注) 百万円未満の価格は四捨五入、以下同じ。

## 輸出上位品目

品名	輸出額	前年同月比	構成比	主な仕向国
ゴム製品	14億00百万円	133.4 %	27.7 %	アメリカ、アラブ首長国連邦、クウェート
木材及びコルク	9億96百万円	142.1 %	19.7 %	中国、台湾、アメリカ
紙類及び同製品	6億52百万円	2.6 倍	12.9 %	韓国、フィリピン、ベトナム
パルプ及び古紙	4億88百万円	123.4 %	9.7 %	中国、韓国、ベトナム
電気機器	3億51百万円	83.4 %	6.9 %	アラブ首長国連邦、オーストラリア、ベトナム

## 輸入上位品目

品名	輸入額	前年同月比	構成比	主な仕出国
原油及び粗油 (数量)	1,495億09百万円 182万kℓ	130.3 % 108.7 %	84.6 %	アラブ首長国連邦、サウジアラビア、クウェート
穀物及び同調製品	107億24百万円	89.7 %	6.1 %	アメリカ、オーストラリア、ウクライナ
飼料	74億84百万円	119.9 %	4.2 %	中国、アメリカ、ペルー
生きた動物	18億79百万円	184.6 %	1.1 %	カンボジア
生ゴム	12億93百万円	153.8 %	0.7 %	インドネシア、シンガポール、タイ

※ 輸出はFOB価格、輸入はCIF価格による。

※ 本資料に関するお問い合わせは、鹿児島税関支署統括審査官部門（099-260-3109）へお願いします。

※ 貿易統計は、インターネットでもご覧いただけます。 長崎税関ホームページ（<https://www.customs.go.jp/nagasaki>）

[公表資料]

## 鹿児島税関支署管内貿易概況（速報値）

[令和6年4月分]

### ◎鹿児島税関支署管内貿易総額

(単位:百万円)

区分	4月分	前年同月比	長崎税関 管内比	累 計	前年同期比	長崎税関 管内比
輸出	5,051	127.3%	16.4%	17,627	120.8%	12.6%
輸入	176,758	125.2%	84.6%	698,480	111.0%	80.0%
入(△)出超	△ 171,707	-	-	△ 680,853	-	-

鹿児島税関支署の管轄……鹿児島県（出水市・郡を除く）

### ◎長崎税関管内貿易総額

(単位:百万円)

区分	4月分	前年同月比	累 計	前年同期比
輸出	30,786	111.2%	139,580	108.2%
輸入	208,972	111.7%	872,718	97.4%
入(△)出超	△ 178,187	-	△ 733,138	-

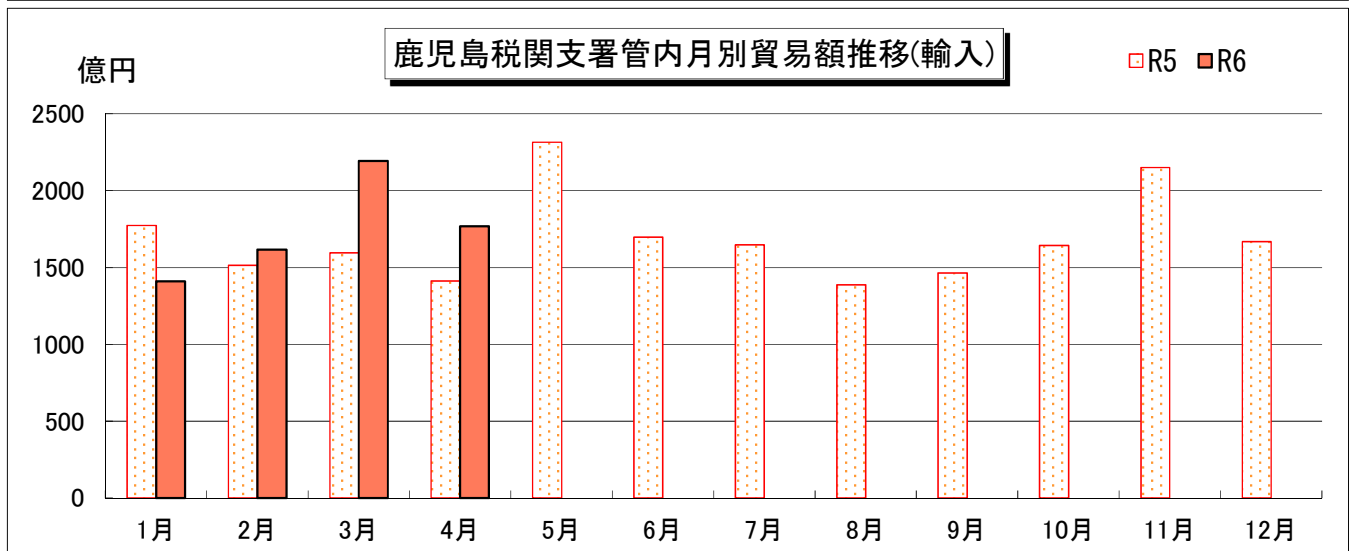
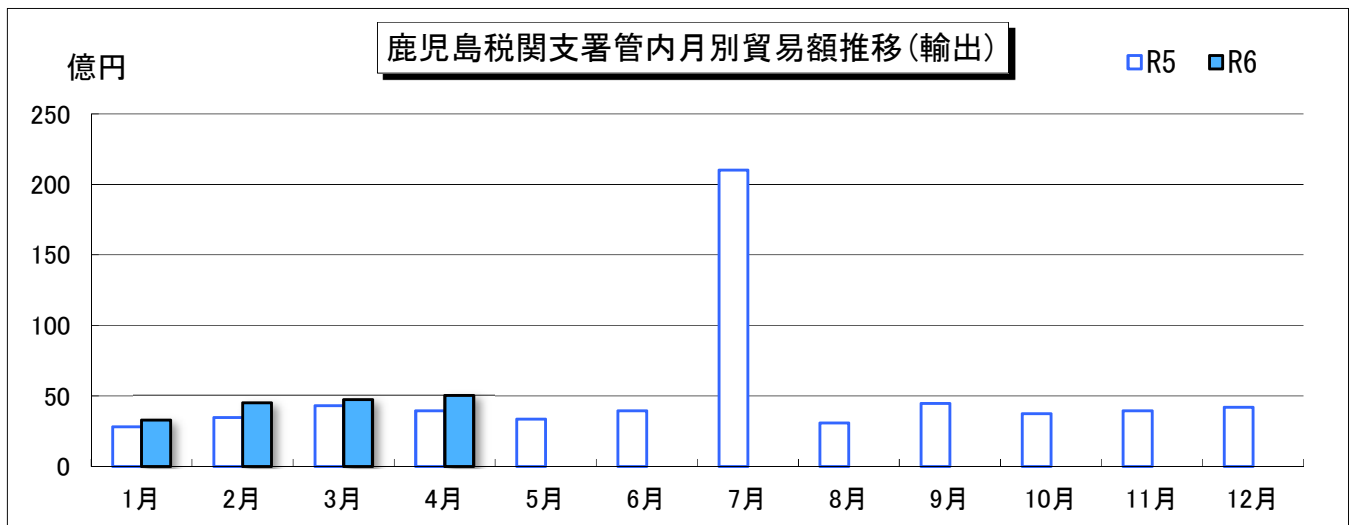
- 注 1. 輸出はFOB価格、輸入はCIF価格による。
2. 輸出は当該貨物を積載する船舶又は航空機の出港の日、輸入は当該貨物の許可の日（蔵入貨物、移入貨物及び輸入許可前引取貨物は、それぞれ当該貨物の蔵入、移入、許可前引取の承認の日）をもって計上される。
3. 数量又は価額欄中の「0」は表示単位に満たないもの、「-」は実績がないもの、「殆全増」は前年比が100倍以上のもの
4. 本資料における貿易額は、鹿児島税関支署管内の各官署が管轄する区域に蔵置された貨物の通関額による。
5. 本資料を他に転載する場合は、必ず鹿児島税関支署の資料に基づく旨を注記してください。

# ◎鹿児島税関支署管内月別貿易額推移

(単位：百万円)

区分	輸出			輸入		
	令和6年	令和5年	前年同月比	令和6年	令和5年	前年同月比
1月	3,303	2,818	117.2%	140,862	177,320	79.4%
2月	4,530	3,474	130.4%	161,589	151,435	106.7%
3月	4,743	4,330	109.6%	219,271	159,510	137.5%
4月	5,051	3,968	127.3%	176,758	141,217	125.2%
5月		3,380			231,608	
6月		3,960			169,714	
7月		21,020			164,661	
8月		3,094			138,763	
9月		4,479			146,405	
10月		3,764			164,193	
11月		3,969			214,990	
12月		4,205			166,857	
累計	17,627	62,460	120.8%	698,480	2,026,672	111.0%

累計は1月から当月までの累計である。輸出の当月分、輸入の当月分及び前月分は速報値である。



◎鹿児島税関支署管内主要輸出品表

[令和6年4月分]

(単位:千円)

品名	単位	当月分					1月以降累計			
		数量	価額	前年同月比		構成比	数量	価額	前年同期比	
				数量	価額				数量	価額
<b>総額</b>			<b>5,051,440</b>		<b>127.3%</b>	<b>100.0%</b>		<b>17,627,493</b>		<b>120.8%</b>
<b>食料品及び動物</b>			<b>395,833</b>		<b>68.2%</b>	<b>7.8%</b>		<b>1,238,419</b>		<b>105.5%</b>
肉類及び同調製品	MT	9	78,593	全増	全増	1.6%	38	326,105	9.5倍	24.9倍
魚介類及び同調製品	MT	172	232,304	25.4%	45.7%	4.6%	705	527,015	70.5%	64.9%
魚介類	MT	172	230,867	25.6%	45.7%	4.6%	699	509,378	70.4%	63.7%
果実及び野菜	KG	82,222	37,417	5.5倍	4.6倍	0.7%	365,812	154,721	3.3倍	3.4倍
野菜	KG	79,685	34,075	6.6倍	6.1倍	0.7%	358,293	145,634	3.7倍	4.7倍
<b>原材料</b>			<b>1,767,003</b>		<b>145.1%</b>	<b>35.0%</b>		<b>5,473,901</b>		<b>115.8%</b>
原皮及び毛皮(未仕上)	MT	1,119	77,083	127.0%	122.6%	1.5%	4,016	268,948	102.0%	100.8%
木材及びコルク			995,653		142.1%	19.7%		3,010,192		120.3%
木材			995,653		142.4%	19.7%		3,010,192		120.4%
パルプ及び古紙	MT	6,347	487,718	125.1%	123.4%	9.7%	22,422	1,625,290	121.0%	109.5%
粗鉱物	MT	2,683	69,289	123.5%	141.1%	1.4%	7,998	207,906	105.9%	129.1%
金属鉱及びくず	MT	2,121	121,345	40.8倍	18.7倍	2.4%	4,477	286,406	97.3%	103.1%
(鉄鋼くず)	MT	2,100	115,993	61.8倍	31.9倍	2.3%	4,291	245,095	98.2%	104.5%
<b>化学製品</b>			<b>144,914</b>		<b>154.1%</b>	<b>2.9%</b>		<b>472,840</b>		<b>153.3%</b>
元素及び化合物			74,447		120.3%	1.5%		249,397		147.1%
無機化合物	MT	140	59,476	98.6%	96.1%	1.2%	478	219,402	135.0%	149.7%
プラスチック	MT	949	55,697	4.9倍	3.6倍	1.1%	2,369	144,763	2.9倍	2.4倍
ポリエチレン	MT	713	38,177	9.1倍	5.1倍	0.8%	1,641	94,651	4.2倍	2.6倍
<b>原料別製品</b>			<b>2,214,298</b>		<b>166.3%</b>	<b>43.8%</b>		<b>8,326,836</b>		<b>161.1%</b>
ゴム製品	MT	2,076	1,400,336	123.1%	133.4%	27.7%	8,610	5,762,722	138.1%	146.9%
ゴムタイヤ及びチューブ	KG	2,044,873	1,377,441	122.7%	133.1%	27.3%	8,521,804	5,697,918	139.0%	148.0%
紙類及び同製品	MT	5,212	651,910	2.5倍	2.6倍	12.9%	16,103	1,991,649	162.8%	167.0%
紙及び板紙	MT	5,211	651,351	2.5倍	2.6倍	12.9%	16,099	1,988,457	162.8%	166.8%
非金属鉱物製品			121,357		9.3倍	2.4%		393,207		21.8倍
金属製品			39,466		3.9倍	0.8%		159,712		10.7倍
手道具類及び機械用工具	KG	1,341	39,466	3.6倍	3.9倍	0.8%	5,132	151,424	13.9倍	15.1倍
<b>機械類及び輸送用機器</b>			<b>475,430</b>		<b>74.3%</b>	<b>9.4%</b>		<b>1,895,860</b>		<b>82.6%</b>
一般機械			89,938		49.4%	1.8%		370,820		78.1%
電気機器			350,529		83.4%	6.9%		1,404,689		88.3%
自動車用等の電気機器			347,526		83.6%	6.9%		1,364,706		86.5%
輸送用機器			34,963		93.3%	0.7%		120,351		52.6%

## ◎鹿児島税関支署管内主要輸入品表

[令和6年4月分]

(単位:千円)

品名	単位	当月分					1月以降累計				
		数量	価額	前年同月比		構成比	数量	価額	前年同期比		
				数量	価額				数量	価額	
<b>総額</b>			<b>176,758,033</b>		<b>125.2%</b>	<b>100.0%</b>		<b>698,480,152</b>		<b>111.0%</b>	
<b>食料品及び動物</b>			<b>21,071,638</b>		<b>101.9%</b>	<b>11.9%</b>		<b>84,087,393</b>		<b>94.8%</b>	
生きた動物	NO	768	1,878,776	89.5%	184.6%	1.1%	2,471	4,920,064	144.4%	2.4倍	
魚介類及び同調製品	MT	1,613	397,811	72.1%	42.4%	0.2%	9,856	2,562,926	72.2%	70.4%	
魚介類	KG	1,563,188	334,993	70.7%	36.7%	0.2%	9,594,510	2,258,334	71.1%	64.7%	
穀物及び同調製品	MT	272,507	10,724,057	106.3%	89.7%	6.1%	1,027,949	44,840,842	100.4%	84.7%	
小麦及びメスリン	MT	12,249	559,754	124.4%	120.7%	0.3%	45,404	2,051,635	102.3%	92.6%	
大麦及びはだか麦	MT	22,851	967,687	135.4%	136.3%	0.5%	75,595	3,237,266	91.8%	87.1%	
とうもろこし	MT	231,082	8,844,657	111.4%	91.3%	5.0%	847,634	33,513,918	106.8%	89.1%	
こうりゃん(飼料用)	MT	6,111	313,508	27.8%	29.5%	0.2%	12,881	667,046	45.7%	48.7%	
果実及び野菜	KG	3,581,988	533,922	108.2%	127.6%	0.3%	8,344,632	1,320,625	69.3%	87.1%	
野菜	KG	3,369,248	464,855	105.3%	118.7%	0.3%	7,775,195	1,129,115	68.1%	84.0%	
飼料	MT	104,445	7,483,764	106.3%	119.9%	4.2%	436,105	29,950,580	99.4%	106.5%	
植物性油かす	MT	60,936	4,121,009	100.8%	115.9%	2.3%	266,432	18,064,883	101.5%	112.7%	
魚介類の粉、ミール及びペレット	MT	4,731	1,297,773	121.2%	154.8%	0.7%	14,143	3,664,499	99.7%	126.0%	
<b>原材料</b>			<b>1,804,822</b>		<b>158.9%</b>	<b>1.0%</b>		<b>6,104,639</b>		<b>127.5%</b>	
採油用の種・ナット及び核	MT	2,386	190,222	3.1倍	2.9倍	0.1%	8,527	692,980	84.3%	78.5%	
大豆	MT	2,312	185,671	3.0倍	2.8倍	0.1%	8,251	676,139	81.9%	76.9%	
生ゴム	MT	4,927	1,292,525	128.6%	153.8%	0.7%	15,284	3,923,778	110.4%	127.3%	
天然ゴム	MT	4,259	1,065,638	129.8%	165.6%	0.6%	12,782	3,050,122	112.6%	134.4%	
合成ゴム	MT	668	226,887	121.2%	115.1%	0.1%	2,498	873,054	100.4%	107.4%	
粗鉱物	MT	3,850	126,730	8.5倍	4.7倍	0.1%	11,116	282,557	188.7%	121.2%	
粗鉱物(除りん鉱石)	MT	3,850	126,730	8.5倍	4.7倍	0.1%	11,116	282,557	188.7%	121.2%	
<b>鉱物性燃料</b>			<b>149,750,839</b>		<b>130.1%</b>	<b>84.7%</b>		<b>578,849,131</b>		<b>112.5%</b>	
石油及び同製品			149,729,424		130.1%	84.7%		574,676,860		113.1%	
原油及び粗油	KL	1,820,053	149,508,875	108.7%	130.3%	84.6%	7,278,090	574,093,059	102.2%	113.2%	
石油製品			220,549		67.4%	0.1%		583,801		73.8%	
<b>化学製品</b>			<b>1,902,271</b>		<b>104.1%</b>	<b>1.1%</b>		<b>6,879,339</b>		<b>100.7%</b>	
元素及び化合物			879,403		102.3%	0.5%		3,595,262		98.8%	
有機化合物			446,911		131.2%	0.3%		1,873,946		126.0%	
無機化合物	MT	2,564	432,492	88.8%	83.3%	0.2%	11,030	1,721,316	92.7%	80.0%	
染料・なめし剤及び着色剤	KG	135,108	126,498	91.2%	48.5%	0.1%	530,548	576,075	106.7%	81.8%	
医薬品	KG	395,000	187,647	142.9%	111.4%	0.1%	2,062,664	696,064	173.7%	147.7%	
プロビタミン及びビタミン	KG	121,000	125,394	136.0%	142.4%	0.1%	428,800	394,149	159.4%	144.4%	
プラスチック	MT	1,009	243,931	109.9%	116.6%	0.1%	3,017	656,758	105.2%	92.6%	
ポリエチレン	MT	631	177,248	135.1%	164.2%	0.1%	1,691	409,454	117.2%	137.3%	
その他の化学製品	MT	3,073	335,234	140.4%	118.3%	0.2%	8,304	1,062,219	127.8%	121.7%	
<b>原料別製品</b>			<b>1,474,690</b>		<b>72.5%</b>	<b>0.8%</b>		<b>8,149,863</b>		<b>85.3%</b>	
ゴム製品	MT	360	170,651	78.1%	70.1%	0.1%	1,616	776,170	77.4%	73.1%	
木製品及びコルク製品(除家具)			743,284		65.8%	0.4%		4,330,364		80.7%	
パルプウッド等	MT	24,462	622,674	72.6%	58.8%	0.4%	143,067	3,846,134	82.7%	78.6%	
木製建具及び建築用木工品	KG	278,514	104,095	2.2倍	2.5倍	0.1%	1,020,754	352,629	103.7%	105.0%	
織物用糸及び繊維製品			190,560		63.2%	0.1%		878,410		94.8%	
金属製品			179,494		102.3%	0.1%		1,411,164		94.2%	
<b>機械類及び輸送用機器</b>			<b>510,929</b>		<b>2.9倍</b>	<b>0.3%</b>		<b>4,678,596</b>		<b>120.5%</b>	
電気機器			294,621		6.1倍	0.2%		1,216,425		44.0%	
半導体等電子部品			111,452		3.5倍	0.1%		348,354		16.0%	
輸送用機器			201,442		17.5倍	0.1%		3,090,321		35.6倍	
航空機類	MT	2	185,955	全増	全増	0.1%	2	185,955		90.2倍	
<b>雑製品</b>			<b>134,018</b>		<b>65.6%</b>	<b>0.1%</b>		<b>519,070</b>		<b>74.5%</b>	

◎鹿児島税関支署管内輸出地域(国)別表

[令和6年4月分]

(単位:千円)

地域(国)別表	当 月 分			1 月以降累計		
	価 額	前年同月比	構 成 比	価 額	前年同期比	構 成 比
<b>総額</b>	<b>5,051,440</b>	<b>127.3%</b>	<b>100.0%</b>	<b>17,627,493</b>	<b>120.8%</b>	<b>100.0%</b>
<b>アジア</b>	<b>3,047,276</b>	<b>150.5%</b>	<b>60.3%</b>	<b>9,731,486</b>	<b>118.4%</b>	<b>55.2%</b>
大韓民国	676,981	140.2%	13.4%	2,125,608	118.6%	12.1%
中華人民共和国	1,401,210	161.9%	27.7%	4,581,635	132.4%	26.0%
台湾	195,904	71.2%	3.9%	509,826	31.6%	2.9%
ベトナム	208,912	2.1倍	4.1%	631,545	171.4%	3.6%
タイ	123,518	74.8%	2.4%	481,798	126.6%	2.7%
シンガポール	34,513	4.0倍	0.7%	122,919	2.7倍	0.7%
マレーシア	24,841	173.7%	0.5%	81,262	94.4%	0.5%
フィリピン	168,915	3.0倍	3.3%	563,009	2.4倍	3.2%
インドネシア	29,265	2.3倍	0.6%	42,709	69.5%	0.2%
カンボジア	127,435	3.2倍	2.5%	478,653	2.8倍	2.7%
インド	38,437	全増	0.8%	81,154	全増	0.5%
パキスタン	16,508	全増	0.3%	29,741	全増	0.2%
<b>中東</b>	<b>689,989</b>	<b>83.8%</b>	<b>13.7%</b>	<b>1,966,417</b>	<b>61.8%</b>	<b>11.2%</b>
クウェート	106,668	全増	2.1%	207,693	全増	1.2%
カタール	50,282	110.1%	1.0%	151,929	105.7%	0.9%
オマーン	39,821	全増	0.8%	39,821	全増	0.2%
アラブ首長国連邦	493,218	99.7%	9.8%	1,524,485	84.7%	8.6%
<b>西欧</b>	<b>40,658</b>	<b>51.5%</b>	<b>0.8%</b>	<b>299,829</b>	<b>131.0%</b>	<b>1.7%</b>
英国	19,903	全増	0.4%	28,838	12.9倍	0.2%
フランス	11,104	6.2倍	0.2%	11,528	6.4倍	0.1%
<b>中東欧・ロシア等</b>	<b>25,622</b>	<b>83.2%</b>	<b>0.5%</b>	<b>140,178</b>	<b>2.4倍</b>	<b>0.8%</b>
ハンガリー	20,160	65.5%	0.4%	112,151	2.2倍	0.6%
<b>北米</b>	<b>1,138,437</b>	<b>128.4%</b>	<b>22.5%</b>	<b>4,959,210</b>	<b>2.2倍</b>	<b>28.1%</b>
アメリカ合衆国	1,138,437	128.4%	22.5%	4,955,565	2.2倍	28.1%
<b>中南米</b>	<b>39,316</b>	<b>2.9倍</b>	<b>0.8%</b>	<b>91,185</b>	<b>5.3倍</b>	<b>0.5%</b>
メキシコ	39,316	2.9倍	0.8%	90,124	6.6倍	0.5%
<b>アフリカ</b>	<b>2,407</b>	<b>49.7%</b>	<b>0.0%</b>	<b>2,407</b>	<b>1.6%</b>	<b>0.0%</b>
<b>大洋州</b>	<b>67,735</b>	<b>64.0%</b>	<b>1.3%</b>	<b>436,781</b>	<b>92.1%</b>	<b>2.5%</b>
オーストラリア	67,735	64.0%	1.3%	290,228	61.4%	1.6%

◎鹿児島税関支署管内輸入地域(国)別表

[令和6年4月分]

(単位:千円)

地域(国)別表	当 月 分			1 月以降累計		
	価 額	前年同月比	構 成 比	価 額	前年同期比	構 成 比
<b>総額</b>	<b>176,758,033</b>	<b>125.2%</b>	<b>100.0%</b>	<b>698,480,152</b>	<b>111.0%</b>	<b>100.0%</b>
<b>アジア</b>	<b>12,947,054</b>	<b>126.7%</b>	<b>7.3%</b>	<b>48,890,155</b>	<b>106.0%</b>	<b>7.0%</b>
大韓民国	496,856	113.9%	0.3%	2,420,117	83.6%	0.3%
中華人民共和国	6,303,442	123.2%	3.6%	23,397,499	118.4%	3.3%
台湾	540,356	127.1%	0.3%	1,101,724	82.1%	0.2%
香港	21,863	108.7%	0.0%	21,863	108.7%	0.0%
ベトナム	909,346	164.4%	0.5%	3,780,029	99.7%	0.5%
タイ	506,617	107.9%	0.3%	3,172,674	71.2%	0.5%
シンガポール	198,654	75.2%	0.1%	812,401	85.5%	0.1%
マレーシア	82,429	98.2%	0.0%	798,280	105.4%	0.1%
フィリピン	189,417	2.6倍	0.1%	691,715	115.1%	0.1%
インドネシア	1,816,563	108.2%	1.0%	7,323,594	107.8%	1.0%
カンボジア	1,878,776	2.2倍	1.1%	4,614,724	2.6倍	0.7%
<b>中東</b>	<b>149,508,875</b>	<b>130.2%</b>	<b>84.6%</b>	<b>549,131,266</b>	<b>109.7%</b>	<b>78.6%</b>
サウジアラビア	60,451,888	124.0%	34.2%	349,923,769	2.3倍	50.1%
クウェート	23,430,598	61.2%	13.3%	63,314,798	51.9%	9.1%
アラブ首長国連邦	65,626,389	3.5倍	37.1%	135,549,186	70.3%	19.4%
<b>西欧</b>	<b>489,980</b>	<b>2.1倍</b>	<b>0.3%</b>	<b>1,915,987</b>	<b>160.4%</b>	<b>0.3%</b>
英国	62,362	4.3倍	0.0%	103,765	156.0%	0.0%
オランダ	50,340	全増	0.0%	93,927	2.4倍	0.0%
ベルギー	14,599	4.4倍	0.0%	117,863	4.4倍	0.0%
ポルトガル	16,091	60.0%	0.0%	95,547	149.0%	0.0%
スペイン	33,771	64.3%	0.0%	79,184	68.6%	0.0%
イタリア	119,367	197.3%	0.1%	335,630	100.2%	0.0%
オーストリア	179,090	全増	0.1%	189,797	2.7倍	0.0%
<b>中東欧・ロシア等</b>	<b>561,860</b>	<b>42.0%</b>	<b>0.3%</b>	<b>2,370,507</b>	<b>151.4%</b>	<b>0.3%</b>
ハンガリー	16,510	2.7倍	0.0%	55,191	2.4倍	0.0%
ブルガリア	22,704	全増	0.0%	22,704	全増	0.0%
ウクライナ	521,463	39.2%	0.3%	2,119,318	159.3%	0.3%
<b>北米</b>	<b>10,191,832</b>	<b>182.9%</b>	<b>5.8%</b>	<b>44,544,065</b>	<b>2.6倍</b>	<b>6.4%</b>
カナダ	71,384	27.1%	0.0%	608,904	64.1%	0.1%
アメリカ合衆国	10,120,448	190.6%	5.7%	43,935,161	2.7倍	6.3%
<b>中南米</b>	<b>1,102,897</b>	<b>17.9%</b>	<b>0.6%</b>	<b>38,992,483</b>	<b>90.1%</b>	<b>5.6%</b>
エクアドル	33,198	全増	0.0%	8,823,886	131.3%	1.3%
ペルー	668,214	170.3%	0.4%	995,103	125.1%	0.1%
チリ	279,377	3.5倍	0.2%	903,863	104.4%	0.1%
ブラジル	122,108	2.1%	0.1%	13,315,903	38.5%	1.9%
<b>アフリカ</b>	<b>44,767</b>	<b>37.9%</b>	<b>0.0%</b>	<b>147,618</b>	<b>15.9%</b>	<b>0.0%</b>
セーシェル	21,752	121.4%	0.0%	64,488	104.3%	0.0%
モーリシャス	16,197	2.0倍	0.0%	53,099	3.9倍	0.0%
<b>大洋州</b>	<b>1,910,768</b>	<b>69.2%</b>	<b>1.1%</b>	<b>12,488,071</b>	<b>67.3%</b>	<b>1.8%</b>
オーストラリア	1,907,768	69.4%	1.1%	11,966,255	66.7%	1.7%

◎鹿児島税関支署管内官署別主要輸出入品表 (1)

(単位:千円)

区分	輸出							輸入						
	品名	単位	数量	前年同月比		構成比	品名	単位	数量	前年同月比		構成比		
				数量	価額					数量	価額			
鹿児島	総額			321,724		88.9%	100.0%	総額			155,528,018		129.3%	100.0%
	<b>食料品及び動物</b>			<b>139,819</b>		<b>43.1%</b>	<b>43.5%</b>	<b>食料品及び動物</b>			<b>5,520,504</b>		<b>109.7%</b>	<b>3.5%</b>
	魚介類及び同調製品	MT	87	139,345	69.0%	45.3%	43.3%	魚介類及び同調製品	MT	68	67,323	19.9%	13.6%	0.0%
	魚介類	MT	87	139,345	70.2%	45.5%	43.3%	魚介類の調製品	MT	50	62,818	2.0倍	2.4倍	0.0%
	<b>原材料</b>			<b>115,993</b>		<b>全増</b>	<b>36.1%</b>	<b>穀物及び同調製品</b>	MT	87,866	3,515,845	131.0%	111.2%	2.3%
	金属鉱及びびくず	MT	2,100	115,993	全増	全増	36.1%	小麦及びメスリン	MT	3,998	182,905	8.2倍	8.2倍	0.1%
	(鉄鋼くず)	MT	2,100	115,993	全増	全増	36.1%	大麦及びはだか麦	MT	10,396	439,153	9.9倍	9.9倍	0.3%
	<b>化学製品</b>			<b>59,476</b>		<b>191.3%</b>	<b>18.5%</b>	とうもろこし	MT	70,365	2,734,771	113.4%	93.5%	1.8%
	元素及び化合物			59,476		191.3%	18.5%	こうりゃん(飼料用)	MT	3,107	159,016	88.9%	94.1%	0.1%
	無機化合物	MT	140	59,476	2.3倍	191.3%	18.5%	果実及び野菜	KG	1,739,800	218,862	87.7%	95.0%	0.1%
								野菜	KG	1,739,800	218,862	88.5%	96.5%	0.1%
								飼料	MT	31,187	1,714,079	104.6%	149.8%	1.1%
								植物性油かす	MT	27,137	1,523,021	91.0%	133.1%	1.0%
								<b>原材料</b>			<b>263,874</b>		<b>2.6倍</b>	<b>0.2%</b>
								採油用の種・ナット及び核	MT	2,273	180,174	3.1倍	3.0倍	0.1%
								大豆	MT	2,273	180,174	3.1倍	3.0倍	0.1%
								粗鉱物	MT	2,196	38,332	全増	全増	0.0%
							粗鉱物(除りん鉱石)	MT	2,196	38,332	全増	全増	0.0%	
							金属鉱及びびくず	MT	46	45,368	100.0%	112.0%	0.0%	
							非鉄卑金属くず	MT	46	45,368	100.0%	112.0%	0.0%	
							<b>鉱物性燃料</b>			<b>149,724,536</b>		<b>130.1%</b>	<b>96.3%</b>	
							石油及び同製品			149,724,536		130.1%	96.3%	
							原油及び粗油	KL	1,820,053	149,508,875	108.7%	130.3%	96.1%	
							石油製品			215,661		65.9%	0.1%	
							<b>化学製品</b>			<b>13,079</b>		<b>32.5%</b>	<b>0.0%</b>	
							プラスチック	MT	73	13,079	全増	全増	0.0%	
鹿児島空港	総額			13,301		70.0%	100.0%	総額			2,067,503		2.0倍	100.0%
	<b>機械類及び輸送用機器</b>			<b>13,301</b>		<b>75.9%</b>	<b>100.0%</b>	<b>食料品及び動物</b>			<b>1,878,776</b>		<b>184.6%</b>	<b>90.9%</b>
	一般機械			13,301		75.9%	100.0%	生きた動物	NO	768	1,878,776	89.5%	184.6%	90.9%
								<b>機械類及び輸送用機器</b>			<b>185,955</b>		<b>全増</b>	<b>9.0%</b>
								輸送用機器			185,955		全増	9.0%
							航空機類	MT	2	185,955	全増	全増	9.0%	



◎鹿児島税関支署管内官署別主要輸出入品表(2)

(単位:千円)

区分	輸出						輸入							
	品名	単位	数量	価額	前年同月比		構成比	品名	単位	数量	価額	前年同月比		構成比
					数量	価額						数量	価額	
志布志	総額			2,595,103		121.9%	100.0%	総額			16,700,795		95.1%	100.0%
	<b>食料品及び動物</b>			<b>213,023</b>		<b>134.5%</b>	<b>8.2%</b>	<b>食料品及び動物</b>			<b>12,659,626</b>		<b>91.0%</b>	<b>75.8%</b>
	肉類及び同調製品	MT	9	78,593	全増	全増	3.0%	穀物及び同調製品	MT	184,603	7,204,422	97.6%	82.0%	43.1%
	魚介類及び同調製品	MT	70	49,968	23.8%	46.9%	1.9%	小麦及びメスリン	MT	8,251	376,849	88.1%	85.3%	2.3%
	魚介類	MT	70	48,531	24.0%	46.6%	1.9%	大麦及びはだか麦	MT	12,455	528,534	78.7%	79.4%	3.2%
	果実及び野菜	KG	81,862	36,943	5.6倍	4.8倍	1.4%	とうもろこし	MT	160,717	6,109,886	110.5%	90.3%	36.6%
	野菜	KG	79,685	34,075	6.6倍	6.1倍	1.3%	こうりゃん(飼料用)	MT	3,004	154,492	16.2%	17.3%	0.9%
	コーヒー・茶・ココア・香辛料類	MT	27	16,423	142.1%	144.3%	0.6%	果実及び野菜	KG	1,687,264	247,444	128.9%	133.8%	1.5%
	茶	MT	27	16,423	142.1%	144.3%	0.6%	野菜	KG	1,573,798	215,651	127.5%	130.7%	1.3%
	飼料	MT	57	26,808	83.8%	101.0%	1.0%	飼料	MT	69,876	5,183,197	105.8%	107.0%	31.0%
	配合飼料(ペットフードを含む)	MT	57	26,808	83.8%	101.0%	1.0%	植物性油かす	MT	33,499	2,579,541	110.2%	107.5%	15.4%
	<b>飲料及びたばこ</b>			<b>6,382</b>		<b>5.7倍</b>	<b>0.2%</b>	魚介類の粉、ミール及びベレット	MT	2,879	771,689	95.8%	118.8%	4.6%
	飲料	KL	50	6,382	8.3倍	5.7倍	0.2%	<b>原材料</b>			<b>1,385,297</b>		<b>153.0%</b>	<b>8.3%</b>
	<b>原材料</b>			<b>786,760</b>		<b>136.9%</b>	<b>30.3%</b>	生ゴム	MT	4,927	1,292,525	128.6%	153.8%	7.7%
	原皮及び毛皮(未仕上)	MT	913	62,441	131.0%	129.3%	2.4%	天然ゴム	MT	4,259	1,065,638	129.8%	165.6%	6.4%
	木材及びコルク			620,112		136.8%	23.9%	合成ゴム	MT	668	226,887	121.2%	115.1%	1.4%
	木材			620,112		137.2%	23.9%	<b>動植物性油脂</b>	<b>MT</b>	<b>308</b>	<b>82,035</b>	<b>112.8%</b>	<b>132.9%</b>	<b>0.5%</b>
	パルプ及び古紙	MT	633	13,651	82.4%	96.1%	0.5%	動物性油脂	MT	167	57,991	125.6%	145.6%	0.3%
	粗鉱物	MT	2,683	69,289	123.5%	141.1%	2.7%	<b>化学製品</b>			<b>1,620,185</b>		<b>104.9%</b>	<b>9.7%</b>
	<b>化学製品</b>			<b>18,182</b>		<b>40.3%</b>	<b>0.7%</b>	元素及び化合物			818,519		104.0%	4.9%
	プラスチック	MT	186	11,743	159.0%	159.1%	0.5%	有機化合物			391,289		123.0%	2.3%
	<b>原料別製品</b>			<b>1,467,850</b>		<b>133.5%</b>	<b>56.6%</b>	無機化合物	MT	2,464	427,230	93.7%	91.0%	2.6%
	ゴム製品	MT	2,076	1,400,336	123.1%	133.4%	54.0%	染料・なめし剤及び着色剤	KG	94,900	120,544	74.0%	46.9%	0.7%
	ゴム加工材料	MT	31	22,895	155.0%	158.3%	0.9%	医薬品	KG	395,000	187,647	142.9%	111.4%	1.1%
	ゴムタイヤ及びチューブ	KG	2,044,873	1,377,441	122.7%	133.1%	53.1%	プロビタミン及びビタミン	KG	121,000	125,394	136.0%	142.4%	0.8%
	紙類及び同製品	MT	523	67,514	131.4%	134.6%	2.6%	肥料	MT	747	60,825	111.2%	140.5%	0.4%
	紙及び板紙	MT	522	66,955	131.2%	133.5%	2.6%	プラスチック	MT	730	160,149	94.8%	99.7%	1.0%
	<b>機械類及び輸送用機器</b>			<b>72,140</b>		<b>44.2%</b>	<b>2.8%</b>	ポリエチレン	MT	415	103,268	130.1%	171.2%	0.6%
	一般機械			39,439		31.0%	1.5%	その他の化学製品	MT	1,781	203,768	2.5倍	162.8%	1.2%
	原動機	KG	59,430	19,889	81.5%	114.4%	0.8%	<b>原料別製品</b>			<b>637,519</b>		<b>79.8%</b>	<b>3.8%</b>
農業用機械			18,401		7.2倍	0.7%	ゴム製品	MT	347	163,261	76.6%	69.2%	1.0%	
輸送用機器			32,407		90.0%	1.2%	織物用糸及び繊維製品			182,216		62.9%	1.1%	
自動車の部分品	KG	145,756	27,451	103.3%	106.0%	1.1%	鉄鋼	MT	516	61,329	68.9%	53.1%	0.4%	
<b>特殊取扱品</b>			<b>23,585</b>		<b>63.6%</b>	<b>0.9%</b>	鉄鋼の棒・形鋼及び線	MT	512	60,719	71.0%	67.7%	0.4%	
再輸出品			23,585		63.6%	0.9%	金属製品			162,065		173.5%	1.0%	
							<b>機械類及び輸送用機器</b>			<b>207,168</b>		<b>145.4%</b>	<b>1.2%</b>	
							電気機器			181,172		5.6倍	1.1%	
							重電機器			85,561		全増	0.5%	
							半導体等電子部品			92,896		4.1倍	0.6%	
							<b>雑製品</b>			<b>77,637</b>		<b>43.8%</b>	<b>0.5%</b>	

◎鹿児島税関支署管内官署別主要輸出入品表 (3)

(単位:千円)

区分	輸出							輸入						
	品名	単位	数量	価額	前年同月比		構成比	品名	単位	数量	価額	前年同月比		構成比
					数量	価額						数量	価額	
川内	総額			2,121,312		150.3%	100.0%	総額			2,133,839		110.7%	100.0%
	<b>食料品及び動物</b>			<b>42,991</b>		<b>83.7%</b>	<b>2.0%</b>	<b>食料品及び動物</b>			<b>690,049</b>		<b>2.6倍</b>	<b>32.3%</b>
	魚介類及び同調製品	MT	15	42,991	26.8%	89.2%	2.0%	果実及び野菜	KG	154,924	67,616	8.6倍	20.7倍	3.2%
	魚介類	MT	15	42,991	26.8%	89.2%	2.0%	果実	KG	99,274	37,274	5.5倍	11.4倍	1.7%
	<b>原材料</b>			<b>864,250</b>		<b>134.4%</b>	<b>40.7%</b>	<b>野菜</b>	KG	55,650	30,342	全増	全増	1.4%
	木材及びコルク			375,541		151.8%	17.7%	飼料	MT	3,382	586,488	143.2%	2.3倍	27.5%
	木材			375,541		151.8%	17.7%	魚介類の粉、ミール及びペレット	MT	1,852	526,084	2.1倍	2.8倍	24.7%
	パルプ及び古紙	MT	5,714	474,067	132.8%	124.4%	22.3%	<b>原材料</b>			<b>155,651</b>		<b>120.4%</b>	<b>7.3%</b>
	<b>化学製品</b>			<b>67,256</b>		<b>4.1倍</b>	<b>3.2%</b>	粗鉱物	MT	1,434	70,406	4.9倍	5.3倍	3.3%
	プラスチック	MT	763	43,954	9.8倍	5.6倍	2.1%	粗鉱物(除りん鉱石)	MT	1,434	70,406	4.9倍	5.3倍	3.3%
	ポリエチレン	MT	713	38,177	9.1倍	5.1倍	1.8%	金属鉱及びくず	MT	43	51,715	110.3%	54.2%	2.4%
	<b>原料別製品</b>			<b>741,012</b>		<b>3.3倍</b>	<b>34.9%</b>	非鉄卑金属くず	MT	22	21,629	100.0%	111.1%	1.0%
	紙類及び同製品	MT	4,643	578,960	2.9倍	2.9倍	27.3%	<b>化学製品</b>			<b>268,180</b>		<b>111.4%</b>	<b>12.6%</b>
	紙及び板紙	MT	4,643	578,960	2.9倍	2.9倍	27.3%	元素及び化合物			60,884		188.0%	2.9%
	非金属鉱物製品			121,357		9.3倍	5.7%	有機化合物			55,622		2.5倍	2.6%
	金属製品			39,466		3.9倍	1.9%	プラスチック	MT	206	70,433	139.2%	147.8%	3.3%
	手道具類及び機械用工具	KG	1,341	39,466	3.6倍	3.9倍	1.9%	ポリエチレン	MT	206	70,433	139.2%	147.8%	3.3%
	<b>機械類及び輸送用機器</b>			<b>388,989</b>		<b>84.9%</b>	<b>18.3%</b>	その他の化学製品	MT	1,292	131,466	88.3%	83.1%	6.2%
	一般機械			37,198		101.9%	1.8%	<b>原料別製品</b>			<b>831,039</b>		<b>68.2%</b>	<b>38.9%</b>
	電気機器			350,235		83.3%	16.5%	木製品及びコルク製品(除家具)			729,295		66.1%	34.2%
	自動車用等の電気機器			347,526		83.6%	16.4%	パルプウッド等	MT	24,462	622,674	72.6%	58.8%	29.2%
								木製建具及び建築用木工品	KG	278,514	104,095	2.2倍	2.5倍	4.9%
								非金属鉱物製品			51,117		7.1倍	2.4%
							<b>機械類及び輸送用機器</b>			<b>117,806</b>		<b>3.2倍</b>	<b>5.5%</b>	
							電気機器			113,449		7.2倍	5.3%	
							<b>雑製品</b>			<b>54,543</b>		<b>2.0倍</b>	<b>2.6%</b>	
							その他の雑製品			26,924		196.4%	1.3%	
枕崎	総額					全減	0.0%	総額			327,878		74.1%	100.0%
	<b>食料品及び動物</b>							<b>食料品及び動物</b>			<b>322,683</b>		<b>73.0%</b>	<b>98.4%</b>
	魚介類及び同調製品	MT	1,527	322,683	80.6%	73.0%	98.4%	魚介類及び同調製品	MT	1,527	322,683	80.6%	73.0%	98.4%
								魚介類	KG	1,527,188	322,683	80.6%	73.0%	98.4%