



# 令和5年12月分 長崎税関管内貿易概況〔速報〕

輸出は2ヵ月ぶりのプラス

輸入は9ヵ月連続のマイナス

輸出は、一般機械、魚介類及び同調製品などが減少したものの、船舶類、化学製品などが増加したことにより、総額226億78百万円(対前年同月比+25.3%)で2ヵ月ぶりのプラス

輸入は、化学製品、(ウッドチップ)などが増加したものの、鉱物性燃料、穀物及び同調製品などが減少したことにより、総額2,207億53百万円(対前年同月比▲16.9%)で9ヵ月連続のマイナス

## ○貿易額動向

(単位：百万円)

輸 出			輸 入		
価 額	伸び率	増減額	価 額	伸び率	増減額
22,678	+25.3%	+4,579	220,753	▲16.9%	▲44,963
差 引		▲198,074	(93ヵ月連続の入超)		

## ○主要品目

(単位：百万円)

輸 出					輸 入				
品 目	価 額	伸び率	構成比	主な増減国	品 目	価 額	伸び率	構成比	主な増減国
船舶類	9,305	2.0倍	41.0%	増：シンガポール、パナマ 減：マニラ	鉱物性燃料	177,546	▲17.3%	80.4%	増：クウェート、カタール 減：オーストラリア、アラブ首長国連邦
化学製品	2,986	+37.3%	13.2%	増：台湾、中国 減：オランダ、タイ	穀物及び同調製品	16,145	▲22.5%	7.3%	増：アルゼンチン、タイ 減：ブラジル、オーストラリア
一般機械	1,832	▲60.7%	8.1%	増：シンガポール、カタール 減：台湾、韓国	飼料	9,803	+2.6%	4.4%	増：アメリカ、中国 減：ブラジル、ペルー
ゴム製品	1,407	2.2倍	6.2%	増：アメリカ、台湾 減：オーストラリア	化学製品	5,812	+20.5%	2.6%	増：ブラジル、マレーシア 減：インドネシア
電気機器	1,349	+44.3%	6.0%	増：アラブ首長国連邦、アメリカ 減：フランス、香港	ウッドチップ	1,826	+80.1%	0.8%	増：ブラジル、ベトナム 減：オーストラリア

## ○増減主要品目

(単位：百万円)

輸 出					輸 入						
増減	品 目	価 額	伸び率	寄与度	増減額	増減	品 目	価 額	伸び率	寄与度	増減額
増加1位	船舶類	9,305	2.0倍	+25.9%	+4,687	減少1位	鉱物性燃料	177,546	▲17.3%	▲14.0%	▲37,198
増加2位	化学製品	2,986	+37.3%	+4.5%	+811	減少2位	穀物及び同調製品	16,145	▲22.5%	▲1.8%	▲4,697
減少1位	一般機械	1,832	▲60.7%	▲15.7%	▲2,833	増加1位	化学製品	5,812	+20.5%	+0.4%	+990

## ○主要地域

(単位：百万円)

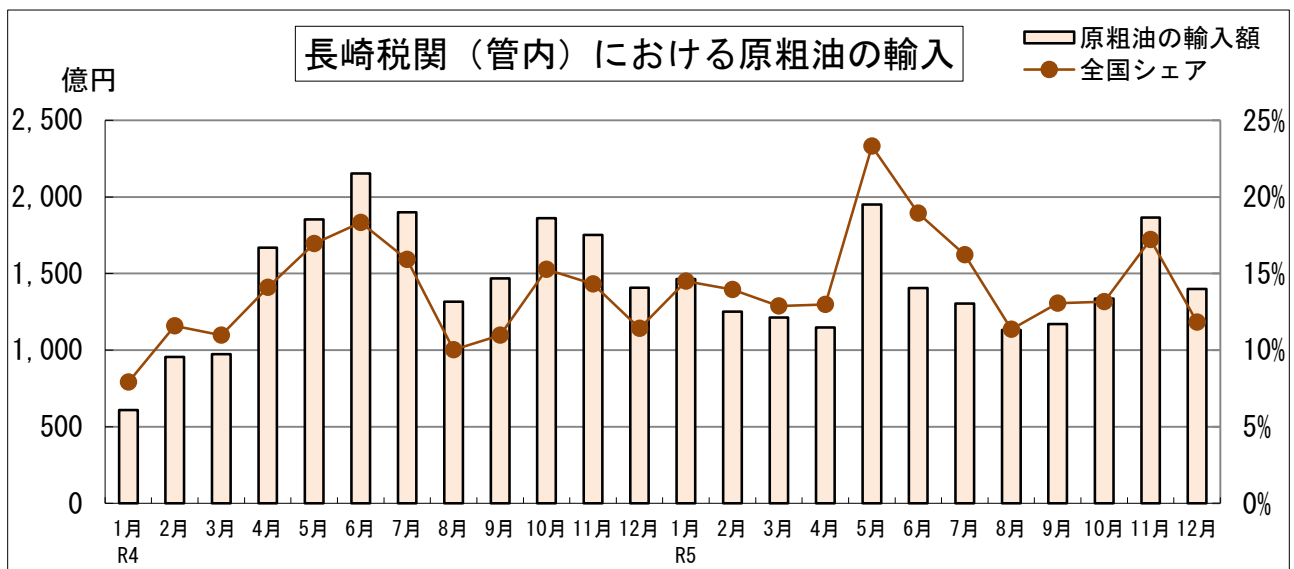
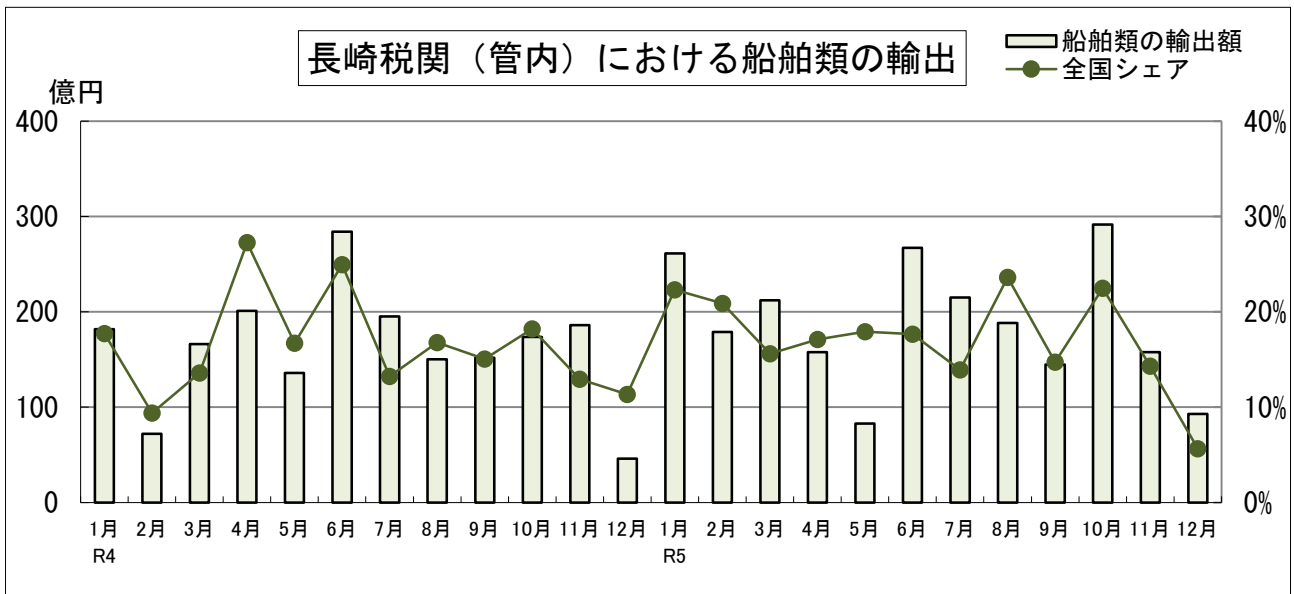
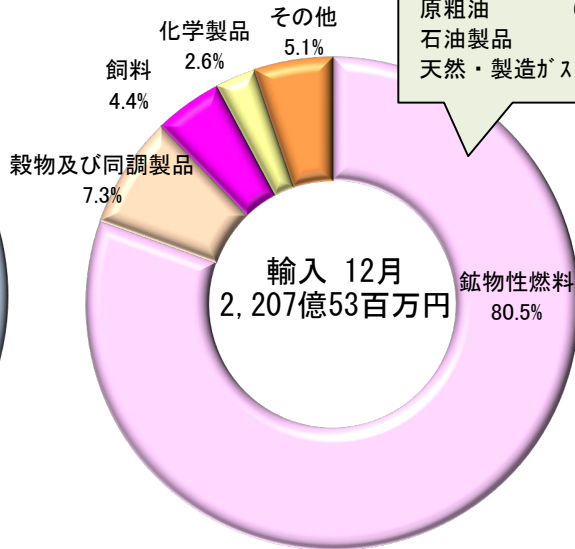
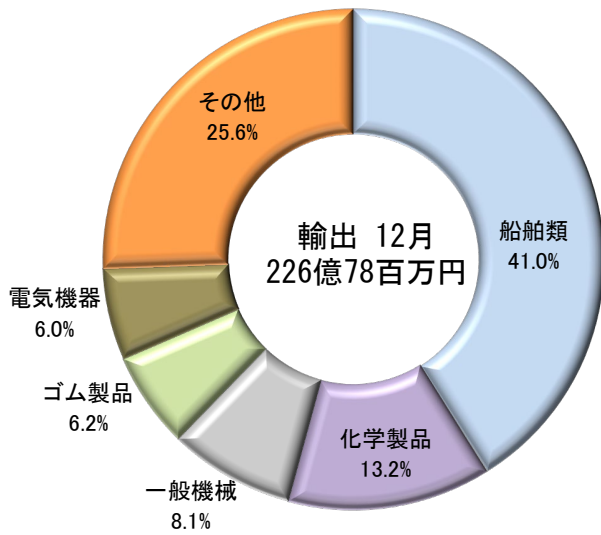
輸 出					輸 入				
地 域	価 額	伸び率	寄与度	主な増減品目	地 域	価 額	伸び率	寄与度	主な増減品目
アジア	13,833	+25.6%	+15.6%	増：船舶類、化学製品 減：一般機械、鉄鋼	中東	103,711	+3.1%	+1.2%	増：鉱物性燃料
中南米	4,505	殆全増	+24.8%	増：船舶類、化学製品	北米	58,524	+29.1%	+5.0%	増：鉱物性燃料、飼料 減：穀物及び同調製品
北米	2,256	+99.1%	+6.2%	増：ゴム製品、金属製品 減：魚介類及び同調製品、一般機械	アジア	22,854	▲18.5%	▲1.9%	増：飼料、穀物及び同調製品 減：鉱物性燃料、魚介類及び同調製品

- 注1. 輸出はFOB価格、輸入はCIF価格により計上。  
 注2. 輸出は当該貨物を積載する船舶又は航空機の出港の日、輸入は当該貨物の許可の日をもって計上。  
 注3. 本資料における貿易額は、長崎税関管内の各官署が管轄する区域に蔵置された貨物の通関額。  
 注4. 伸び率は対前年同月比により計上し、殆全増は対前年同月比が100倍以上の場合に表示。  
 注5. 為替レート(税関長公示レートの平均値) 令和5年12月平均：¥146.92/ドル 前年同月(¥137.90/ドル)に比べ6.5%の円安。

○本資料を他に転載する場合は、長崎税関の資料による旨を注記してください。  
 ○本資料についての問い合わせは、長崎税関 調査部 調査統計課まで。(TEL 095-828-8659)  
 ○長崎税関ホームページ <https://www.customs.go.jp/nagasaki/>

## 長崎税関管内輸出入主要品構成比

【鉱物性燃料の内訳】	
石炭	13.6%
原油	63.4%
石油製品	0.3%
天然・製造ガス	3.1%



## 令和5年12月分 長崎税関管内貿易概況〔速報〕

### 目 次

1. 貿易額推移表	P1
2. 主要輸出品表	P2
3. 主要輸入品表	P3
4. 輸出地域（国）別表	P4
5. 輸入地域（国）別表	P5
6. 輸出品別地域別表	P6
7. 輸入品別地域別表	P7
8. 港別貿易額表	P8

注1. 輸出はFOB価格、輸入はCIF価格により計上。

注2. 輸出は当該貨物を積載する船舶又は航空機の出港の日、輸入は当該貨物の許可の日をもって計上。

注3. 本資料における貿易額は、長崎税関管内の各官署が管轄する区域に蔵置された貨物の通関額。

注4. 伸び率は対前年同月比により計上し、殆全増は対前年同月比が100倍以上の場合に表示。

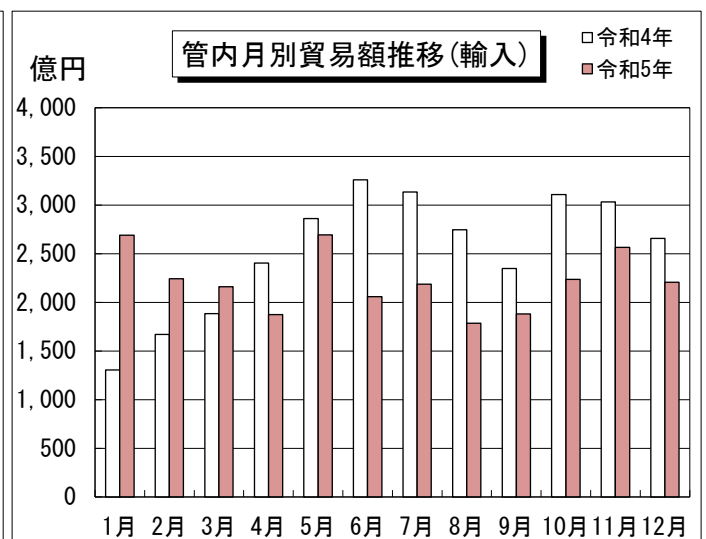
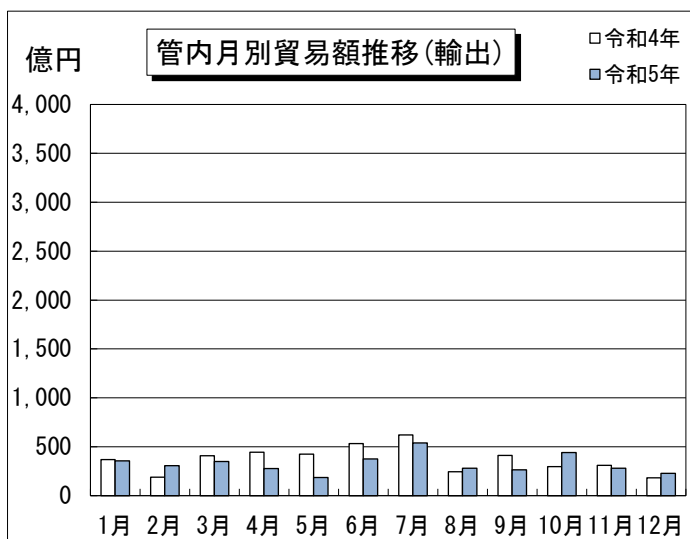
注5. 為替レート（税関長公示レートの平均値） 令和5年12月平均：¥146.92/ドル 前年同月（¥137.90/ドル）に比べ6.5%の円安。

- 本資料を他に転載する場合は、長崎税関の資料による旨を注記してください。
- 本資料についての問い合わせは、長崎税関 調査部 調査統計課まで。（TEL 095-828-8659）
- 長崎税関ホームページ <https://www.customs.go.jp/nagasaki/>
- 全国分の詳細な貿易統計の閲覧ができます。 税関ホームページ <https://www.customs.go.jp>

# 【長崎税関管内貿易額推移表】

(P)は速報値、単位：百万円

期 間	輸 出		輸 入		輸出入総額		差 引	
	価 額	前 年 同期比	価 額	前 年 同期比	価 額	前 年 同期比	価 額	
平成30年	481,031	93.3%	1,649,830	116.3%	2,130,861	110.2%	-1,168,799	
令和元年	516,029	107.3%	1,377,212	83.5%	1,893,242	88.8%	-861,183	
令和2年	431,217	83.6%	1,127,978	81.9%	1,559,195	82.4%	-696,760	
令和3年	467,890	108.5%	1,539,011	136.4%	2,006,901	128.7%	-1,071,120	
令和4年	443,573	94.8%	3,040,565	197.6%	3,484,137	173.6%	-2,596,992	
令和4年	1月	36,957	138.7%	130,380	122.9%	167,337	126.1%	-93,423
	2月	18,839	55.2%	166,944	196.1%	185,783	155.8%	-148,105
	3月	40,767	128.0%	188,396	2.0倍	229,162	183.2%	-147,629
	4月	44,495	117.9%	240,308	2.1倍	284,803	185.5%	-195,813
	5月	42,638	2.0倍	286,092	2.6倍	328,730	2.5倍	-243,454
	6月	53,320	123.5%	326,070	2.7倍	379,390	2.3倍	-272,750
	7月	62,105	197.7%	313,258	2.4倍	375,363	2.3倍	-251,154
	8月	24,580	47.1%	274,447	169.3%	299,027	139.5%	-249,867
	9月	41,137	60.7%	234,732	169.0%	275,870	133.5%	-193,595
	10月	29,730	77.1%	310,931	2.3倍	340,660	198.4%	-281,201
	11月	30,906	48.4%	303,292	178.6%	334,198	143.0%	-272,385
	12月	18,100	94.0%	265,715	155.5%	283,815	149.3%	-247,616
令和5年	1月	35,695	96.6%	269,123	2.1倍	304,817	182.2%	-233,428
	2月	30,797	163.5%	224,308	134.4%	255,106	137.3%	-193,511
	3月	34,860	85.5%	216,039	114.7%	250,899	109.5%	-181,178
	4月	27,679	62.2%	187,364	78.0%	215,043	75.5%	-159,685
	5月	18,509	43.4%	269,213	94.1%	287,722	87.5%	-250,705
	6月	37,675	70.7%	205,693	63.1%	243,369	64.1%	-168,018
	7月	53,861	86.7%	218,817	69.9%	272,678	72.6%	-164,956
	8月	28,015	114.0%	178,660	65.1%	206,675	69.1%	-150,646
	9月	26,491	64.4%	188,240	80.2%	214,731	77.8%	-161,749
	10月	44,211	148.7%	223,463	71.9%	267,674	78.6%	-179,252
	11月	27,941	90.4%	(P) 256,637	84.6%	(P) 284,578	85.2%	(P) -228,696
	12月	(P) 22,678	125.3%	(P) 220,753	83.1%	(P) 243,431	85.8%	(P) -198,074



## ◎長崎税関管内主要輸出品表

令和5年12月分

(単位:百万円)

品目	単位	当 月 分						1月以降累計			
		数量	価 額	前年同月比		構成比	寄与度	数量	価 額	前年同期比	
				数量	価 額					数量	価 額
<b>総 額</b>			<b>22,678</b>		<b>125.3%</b>	<b>100.0%</b>	<b>25.3%</b>		<b>388,412</b>		<b>87.6%</b>
<b>食料品及び動物</b>			<b>1,263</b>		<b>92.6%</b>	<b>5.6%</b>	<b>-0.6%</b>		<b>7,402</b>		<b>95.9%</b>
肉類及び同調製品	MT	14	116	14.0倍	10.0倍	0.5%	0.6%	249	279	61.6%	179.6%
魚介類及び同調製品	MT	895	944	117.5%	79.7%	4.2%	-1.3%	5,844	5,281	87.9%	94.7%
魚介類	MT	894	941	117.3%	79.4%	4.1%	-1.3%	5,812	5,210	87.8%	94.5%
果実及び野菜	KG	144,907	57	2.8倍	90.3%	0.3%	-0.0%	914,760	497	161.4%	65.0%
飼料	MT	140	61	6.1倍	3.1倍	0.3%	0.2%	1,279	540	132.0%	142.3%
<b>原材料</b>			<b>1,996</b>		<b>118.5%</b>	<b>8.8%</b>	<b>1.7%</b>		<b>23,036</b>		<b>89.4%</b>
原皮及び毛皮(未仕上)	MT	1,131	79	97.0%	87.9%	0.3%	-0.1%	11,983	822	92.1%	71.7%
木材			974		101.0%	4.3%	0.1%		11,846		97.3%
パルプ及び古紙	MT	6,901	445	124.4%	105.0%	2.0%	0.1%	78,700	4,246	110.6%	86.3%
粗鉱物	MT	2,429	60	30.6%	166.5%	0.3%	0.1%	124,740	671	102.2%	108.6%
金属鉱及びくず	MT	5,400	405	2.2倍	2.9倍	1.8%	1.5%	69,406	5,103	79.8%	77.4%
(鉄鋼くず)	MT	4,763	260	2.1倍	2.1倍	1.1%	0.7%	61,761	3,373	78.1%	72.1%
<b>化学製品</b>			<b>2,986</b>		<b>137.3%</b>	<b>13.2%</b>	<b>4.5%</b>		<b>30,729</b>		<b>98.1%</b>
有機化合物			650		121.6%	2.9%	0.6%		6,337		93.8%
無機化合物	MT	797	778	78.9%	91.7%	3.4%	-0.4%	9,597	8,529	64.9%	79.6%
染料・なめし剤及び着色剤	MT	160	830	4.8倍	3.3倍	3.7%	3.2%	1,290	6,081	2.3倍	133.1%
プラスチック	MT	761	80	74.4%	74.9%	0.4%	-0.1%	8,856	823	93.7%	88.9%
その他の化学製品	MT	284	531	13.3%	142.6%	2.3%	0.9%	13,651	8,316	113.8%	111.9%
<b>原料別製品</b>			<b>2,999</b>		<b>162.9%</b>	<b>13.2%</b>	<b>6.4%</b>		<b>27,587</b>		<b>141.5%</b>
ゴム製品	MT	2,254	1,407	2.1倍	2.2倍	6.2%	4.2%	21,370	12,983	195.9%	2.4倍
ゴムタイヤ及びチューブ	KG	2,226,767	1,384	2.1倍	2.2倍	6.1%	4.1%	21,080,280	12,731	198.6%	2.4倍
紙及び板紙	MT	3,204	390	177.8%	169.6%	1.7%	0.9%	29,854	3,748	84.3%	90.5%
非金属鉱物製品			102		5.7倍	0.5%	0.5%		527		2.1倍
鉄鋼	MT	8,317	645	91.2%	78.8%	2.8%	-1.0%	94,561	8,102	108.7%	102.6%
ピレット及びシートバー等	MT	1,421	104	100.5%	100.8%	0.5%	0.0%	19,513	1,450	89.8%	90.2%
鉄鋼の棒・形鋼及び線	MT	6,895	537	112.0%	103.5%	2.4%	0.1%	63,552	5,128	129.7%	117.3%
金属製品			413		8.8倍	1.8%	2.0%		1,473		2.1倍
<b>機械類及び輸送用機器</b>			<b>13,150</b>		<b>122.5%</b>	<b>58.0%</b>	<b>13.4%</b>		<b>277,488</b>		<b>115.0%</b>
一般機械			1,832		39.3%	8.1%	-15.7%		29,284		120.5%
原動機	KG	306,589	1,154	30.2%	33.1%	5.1%	-12.9%	5,528,384	20,286	91.7%	131.5%
加熱用・冷却用機器			337		5.0倍	1.5%	1.5%		2,887		86.2%
ポンプ及び遠心分離機			13		1.8%	0.1%	-4.0%		610		75.0%
電気機器			1,349		144.3%	6.0%	2.3%		13,931		107.0%
自動車用等の電気機器			453		141.2%	2.0%	0.7%		4,537		4.4倍
輸送用機器			9,969		194.2%	44.0%	26.7%		234,273		114.8%
自動車の部分品	KG	422,025	613	150.4%	137.7%	2.7%	0.9%	4,015,539	5,382	106.7%	106.0%
二輪自動車類			42		62.5%	0.2%	-0.1%		3,715		84.7%
船舶類	NO	5	9,305	2.5倍	2.0倍	41.0%	25.9%	3,080	225,083	46.7倍	115.7%
《タンカー》	NO	-	-	全減	全減	-	-25.5%	5	12,306	55.6%	27.3%
《貨物船》	NO	3	9,201	全増	全増	40.6%	50.8%	52	211,874	136.8%	143.3%
<b>雑製品</b>			<b>105</b>		<b>76.9%</b>	<b>0.5%</b>	<b>-0.2%</b>		<b>2,305</b>		<b>139.3%</b>
科学光学機器			37		45.5%	0.2%	-0.2%		1,669		2.1倍
<b>再輸出品</b>			<b>161</b>		<b>119.9%</b>	<b>0.7%</b>	<b>0.1%</b>		<b>19,559</b>		<b>17.5%</b>

※殆全増は、前年比が100倍以上の場合に表示。

## ◎長崎税関管内主要輸入品表

令和5年12月分

(単位:百万円)

品目	単位	当 月 分						1月以降累計			
		数量	価 額	前年同月比		構成比	寄与度	数量	価 額	前年同期比	
				数量	価 額					数量	価 額
<b>総 額</b>			<b>220,753</b>		<b>83.1%</b>	<b>100.0%</b>	<b>-16.9%</b>		<b>2,658,310</b>		<b>87.4%</b>
<b>食料品及び動物</b>			<b>28,175</b>		<b>86.1%</b>	<b>12.8%</b>	<b>-1.7%</b>		<b>333,711</b>		<b>101.6%</b>
生きた動物	NO	3,053	811	98.8%	6.2倍	0.4%	0.3%	15,647	6,999	64.3%	3.0倍
魚介類及び同調製品	MT	1,511	595	38.8%	46.3%	0.3%	-0.3%	37,883	13,878	117.8%	116.1%
穀物及び同調製品	MT	383,488	16,145	96.8%	77.5%	7.3%	-1.8%	3,922,406	192,854	100.0%	94.4%
小麦及びメスリン	MT	7,816	359	41.3%	30.3%	0.2%	-0.3%	156,950	7,483	103.2%	96.1%
米	MT	17,604	1,812	全増	全増	0.8%	0.7%	181,903	23,332	144.7%	131.9%
大麦及びはだか麦	MT	21,231	857	69.2%	48.0%	0.4%	-0.3%	365,195	16,108	104.1%	100.8%
とうもろこし	MT	327,788	12,615	97.8%	73.4%	5.7%	-1.7%	3,122,135	140,741	97.7%	89.4%
こうりゃん(飼料用)	MT	8,906	470	77.9%	70.3%	0.2%	-0.1%	66,340	3,461	73.1%	73.5%
果実及び野菜	KG	1,779,845	545	60.4%	92.0%	0.2%	-0.0%	45,372,560	9,756	99.5%	119.4%
果実	KG	778,308	241	92.4%	109.9%	0.1%	0.0%	16,080,946	4,191	103.8%	125.5%
野菜	KG	1,001,537	304	47.6%	81.4%	0.1%	-0.0%	29,291,614	5,565	97.2%	115.2%
飼料	MT	165,500	9,803	114.7%	102.6%	4.4%	0.1%	1,926,313	108,043	106.4%	110.4%
植物性油かす	MT	126,198	7,167	124.2%	118.3%	3.2%	0.4%	1,366,090	69,947	112.7%	119.8%
魚介類の粉、ミール及びペレット	MT	2,335	592	53.0%	58.3%	0.3%	-0.2%	38,059	9,031	94.0%	104.6%
<b>原材料</b>			<b>1,918</b>		<b>118.1%</b>	<b>0.9%</b>	<b>0.1%</b>		<b>22,168</b>		<b>81.6%</b>
生ゴム	MT	2,645	678	109.9%	131.4%	0.3%	0.1%	47,031	10,909	78.7%	72.6%
天然ゴム	MT	1,983	452	96.4%	111.4%	0.2%	0.0%	40,003	8,503	81.0%	70.5%
合成ゴム	MT	662	226	189.1%	2.0倍	0.1%	0.0%	7,017	2,404	68.6%	81.8%
金属鉱及びびくず	MT	3,115	1,039	103.2%	129.8%	0.5%	0.1%	13,095	4,981	80.5%	105.7%
<b>鉱物性燃料</b>			<b>177,546</b>		<b>82.7%</b>	<b>80.4%</b>	<b>-14.0%</b>		<b>2,112,426</b>		<b>84.2%</b>
石炭	MT	1,157,785	29,988	81.2%	44.2%	13.6%	-14.3%	11,796,207	372,964	75.6%	58.4%
原油及び粗油	KL	1,704,558	139,942	97.7%	99.4%	63.4%	-0.3%	21,979,342	1,663,466	105.8%	92.9%
石油製品			746		41.2%	0.3%	-0.4%		9,009		74.6%
天然ガス及び製造ガス	MT	67,486	6,864	140.6%	163.7%	3.1%	1.0%	700,663	66,898	102.6%	99.1%
<b>化学製品</b>			<b>5,812</b>		<b>120.5%</b>	<b>2.6%</b>	<b>0.4%</b>		<b>63,196</b>		<b>94.5%</b>
有機化合物			3,156		113.4%	1.4%	0.1%		32,966		106.3%
無機化合物	MT	12,005	879	116.7%	102.1%	0.4%	0.0%	115,043	10,047	116.5%	105.7%
染料・なめし剤及び着色剤	KG	245,280	268	91.0%	173.8%	0.1%	0.0%	2,451,389	3,331	118.0%	146.4%
肥料	MT	10,516	652	2.2倍	2.3倍	0.3%	0.1%	104,289	6,886	79.2%	51.5%
プラスチック	MT	1,771	421	145.9%	144.7%	0.2%	0.0%	18,741	4,610	98.0%	93.7%
その他の化学製品	MT	2,003	304	80.6%	93.1%	0.1%	-0.0%	26,228	3,475	92.4%	101.4%
<b>原料別製品</b>			<b>5,303</b>		<b>105.6%</b>	<b>2.4%</b>	<b>0.1%</b>		<b>66,214</b>		<b>100.0%</b>
木製品及びコルク製品(除家具)			2,320		142.5%	1.1%	0.3%		26,968		106.9%
ウッドチップ	MT	69,592	1,826	2.2倍	180.1%	0.8%	0.3%	780,932	21,044	107.0%	109.3%
鉄鋼	MT	11,733	1,339	121.2%	112.8%	0.6%	0.1%	130,079	15,026	104.1%	95.0%
鉄鋼のフラットロール製品	MT	10,467	1,122	133.3%	121.4%	0.5%	0.1%	104,786	11,433	103.0%	92.7%
アルミニウム及び同合金	MT	1,560	621	181.6%	2.0倍	0.3%	0.1%	17,414	6,629	85.2%	79.0%
金属製品			483		32.2%	0.2%	-0.4%		10,025		103.3%
<b>機械類及び輸送用機器</b>			<b>1,015</b>		<b>25.0%</b>	<b>0.5%</b>	<b>-1.1%</b>		<b>47,468</b>		<b>189.0%</b>
一般機械			580		143.7%	0.3%	0.1%		10,896		130.4%
電気機器			384		51.6%	0.2%	-0.1%		10,058		107.6%
半導体等電子部品			127		35.5%	0.1%	-0.1%		4,921		67.9%
輸送用機器			51		1.7%	0.0%	-1.1%		26,514		3.6倍
航空機類	MT	-	-	全減	全減	-	-1.1%	23	6,442	95.8%	107.9%
<b>雑製品</b>			<b>882</b>		<b>102.4%</b>	<b>0.4%</b>	<b>0.0%</b>		<b>9,662</b>		<b>92.8%</b>
家具	KG	1,009,861	435	142.1%	114.3%	0.2%	0.0%	9,888,298	4,444	69.3%	72.4%
プラスチック製品	KG	136,445	103	78.2%	94.1%	0.0%	-0.0%	2,246,085	1,737	111.2%	135.2%
<b>再輸入品</b>			<b>39</b>		<b>2.1%</b>	<b>0.0%</b>	<b>-0.7%</b>		<b>1,037</b>		<b>16.4%</b>

※殆全増は、前年比が100倍以上の場合に表示。



## ◎長崎税関管内輸出地域(国)別表

令和5年12月分

(単位:百万円)

地域(国)	当 月 分			1月以降累計		
	価 額	前年同月比	構成比	価 額	前年同期比	構成比
総額	22,678	125.3%	100.0%	388,412	87.6%	100.0%
アジア	13,833	125.6%	61.0%	178,220	83.2%	45.9%
大韓民国	2,679	65.1%	11.8%	24,088	36.6%	6.2%
中華人民共和国	2,668	113.6%	11.8%	48,620	89.0%	12.5%
台湾	901	36.6%	4.0%	15,019	80.7%	3.9%
香港	43	32.1%	0.2%	10,915	97.6%	2.8%
ベトナム	532	178.2%	2.3%	5,653	139.0%	1.5%
タイ	259	83.8%	1.1%	3,370	17.6%	0.9%
シンガポール	5,427	34.3倍	23.9%	48,049	174.0%	12.4%
マレーシア	232	89.3%	1.0%	2,685	113.3%	0.7%
フィリピン	77	16.2%	0.3%	9,995	3.3倍	2.6%
インドネシア	516	2.1倍	2.3%	5,963	161.6%	1.5%
カンボジア	179	4.7倍	0.8%	727	123.6%	0.2%
アジアNIEs	9,050	131.7%	39.9%	98,071	79.6%	25.2%
ASEAN	7,221	4.0倍	31.8%	76,458	126.4%	19.7%
大洋州	167	3.4%	0.7%	22,303	44.0%	5.7%
オーストラリア	138	51.7%	0.6%	1,548	122.4%	0.4%
マーシャル	-	全減	-	20,522	41.8%	5.3%
北米	2,256	199.1%	9.9%	19,087	50.9%	4.9%
アメリカ合衆国	2,248	2.0倍	9.9%	19,016	50.8%	4.9%
中南米	4,505	殆全増	19.9%	55,928	77.9%	14.4%
メキシコ	39	7.7倍	0.2%	329	88.3%	0.1%
パナマ	4,437	全増	19.6%	46,261	79.6%	11.9%
西欧	739	95.5%	3.3%	35,644	180.5%	9.2%
スウェーデン	120	2.1倍	0.5%	1,451	143.6%	0.4%
アイルランド	49	全増	0.2%	84	173.4%	0.0%
オランダ	186	64.6%	0.8%	2,385	114.3%	0.6%
フランス	13	25.5%	0.1%	349	77.5%	0.1%
ドイツ	115	130.6%	0.5%	1,236	131.5%	0.3%
中東欧・ロシア等	26	2.6倍	0.1%	537	77.7%	0.1%
ロシア	-	全減	-	44	51.5%	0.0%
ハンガリー	8	13.0倍	0.0%	293	65.5%	0.1%
EU	609	101.9%	2.7%	34,196	189.4%	8.8%
中東	975	4.2倍	4.3%	11,156	128.8%	2.9%
サウジアラビア	97	5.3倍	0.4%	2,431	83.8%	0.6%
カタール	384	殆全増	1.7%	3,600	96.6%	0.9%
アラブ首長国連邦	382	189.7%	1.7%	4,515	3.1倍	1.2%
アフリカ	176	6.6倍	0.8%	65,537	162.8%	16.9%
リベリア	-	-	-	64,679	164.0%	16.7%
ガーナ	77	全増	0.3%	272	65.7%	0.1%
カメルーン	90	全増	0.4%	90	全増	0.0%
APEC	15,768	129.1%	69.5%	195,401	78.4%	50.3%

※殆全増は、前年比が100倍以上の場合に表示。

## ◎長崎税関管内輸入地域(国)別表

令和5年12月分

(単位:百万円)

地域(国)	当 月 分			1月以降累計		
	価 額	前年同月比	構成比	価 額	前年同期比	構成比
総額	220,753	83.1%	100.0%	2,658,310	87.4%	100.0%
アジア	22,854	81.5%	10.4%	317,765	96.1%	12.0%
大韓民国	3,692	136.6%	1.7%	40,161	100.8%	1.5%
中華人民共和国	5,634	102.2%	2.6%	100,058	116.8%	3.8%
台湾	959	91.8%	0.4%	7,661	85.1%	0.3%
ベトナム	1,550	182.8%	0.7%	17,450	99.1%	0.7%
タイ	1,678	2.5倍	0.8%	15,007	151.9%	0.6%
マレーシア	1,148	174.9%	0.5%	9,862	69.7%	0.4%
フィリピン	894	119.0%	0.4%	8,975	132.4%	0.3%
インドネシア	5,733	37.3%	2.6%	101,782	73.3%	3.8%
カンボジア	807	全増	0.4%	6,708	3.7倍	0.3%
インド	246	83.6%	0.1%	5,611	2.1倍	0.2%
アジアNIEs	4,881	126.0%	2.2%	50,544	98.3%	1.9%
ASEAN	12,085	65.5%	5.5%	162,630	84.8%	6.1%
大洋州	18,920	38.9%	8.6%	294,382	60.4%	11.1%
オーストラリア	18,816	38.7%	8.5%	291,976	60.5%	11.0%
北米	58,524	129.1%	26.5%	273,437	102.9%	10.3%
カナダ	11,389	2.7倍	5.2%	62,390	103.2%	2.3%
アメリカ合衆国	47,135	114.5%	21.4%	211,047	102.8%	7.9%
中南米	16,249	54.5%	7.4%	163,249	86.0%	6.1%
エクアドル	16	0.2%	0.0%	28,389	47.8%	1.1%
ブラジル	11,645	60.5%	5.3%	103,384	117.0%	3.9%
パラグアイ	691	全増	0.3%	2,022	全増	0.1%
アルゼンチン	3,568	167.2%	1.6%	12,939	49.7%	0.5%
西欧	384	10.1%	0.2%	11,828	111.8%	0.4%
フランス	10	0.3%	0.0%	6,450	97.7%	0.2%
ドイツ	47	154.8%	0.0%	959	154.0%	0.0%
イタリア	143	88.3%	0.1%	1,227	141.4%	0.0%
フィンランド	57	184.6%	0.0%	801	2.2倍	0.0%
中東欧・ロシア等	32	0.4%	0.0%	12,093	11.0%	0.5%
ポーランド	31	63.4%	0.0%	324	62.1%	0.0%
ロシア	-	全減	-	6,919	6.4%	0.3%
EU	400	10.4%	0.2%	13,425	122.7%	0.5%
中東	103,711	103.1%	47.0%	1,568,429	95.8%	59.0%
サウジアラビア	52,626	104.7%	23.8%	500,201	97.7%	18.8%
クウェート	30,242	5.9倍	13.7%	360,986	142.8%	13.6%
カタール	-	全減	-	40,465	51.3%	1.5%
オマーン	29	0.4%	0.0%	42,273	65.9%	1.6%
アラブ首長国連邦	20,814	58.4%	9.4%	622,342	87.2%	23.4%
アフリカ	79	4.3%	0.0%	16,742	167.5%	0.6%
リベリア	-	全減	-	0	0.0%	0.0%
ナイジェリア	32	全増	0.0%	221	3.0倍	0.0%
セーシェル	30	全増	0.0%	147	全増	0.0%
APEC	99,305	76.4%	45.0%	884,460	74.2%	33.3%

※殆全増は、前年比が100倍以上の場合に表示。



◎長崎税関管内輸出品別地域別表

令和5年12月分

(単位:百万円)

品目	地域		アジア		大洋州		北米		中南米		西欧		中東欧・ロシア等		中東		アフリカ	
	価額	前年同月比	価額	前年同月比	価額	前年同月比	価額	前年同月比	価額	前年同月比	価額	前年同月比	価額	前年同月比	価額	前年同月比	価額	前年同月比
総額	22,678	125.3%	13,833	125.6%	167	3.4%	2,256	199.1%	4,505	殆全増	739	95.5%	26	2.6倍	975	4.2倍	176	6.6倍
食料品及び動物	1,263	92.6%	1,225	97.7%	1	3.8倍	24	42.6%	-	-	13	24.5%	-	-	-	-	-	-
魚介類及び同調製品	944	79.7%	941	85.0%	-	-	3	8.0%	-	-	-	全減	-	-	-	-	-	-
原材料	1,996	118.5%	1,966	117.4%	2	全増	29	4.2倍	-	-	-	全減	-	-	-	-	-	-
木材	974	101.0%	947	99.0%	-	-	26	3.8倍	-	-	-	-	-	-	-	-	-	-
パルプ及び古紙	445	105.0%	445	105.0%	-	-	-	-	-	-	-	-	-	-	-	-	-	-
金属鉱及びびくず	405	2.9倍	405	2.9倍	-	-	-	-	-	-	-	-	-	-	-	-	-	-
化学製品	2,986	137.3%	2,041	145.5%	-	全減	415	139.3%	67	3.3倍	455	103.0%	8	全増	-	-	-	-
有機化合物	650	121.6%	326	153.7%	-	全減	171	113.9%	28	181.8%	126	86.4%	-	-	-	-	-	-
無機化合物	778	91.7%	360	88.7%	-	-	159	110.7%	14	2.7倍	238	80.8%	8	全増	-	-	-	-
染料・なめし剤及び着色剤	830	3.3倍	633	2.5倍	-	-	83	全増	25	全増	89	全増	-	-	-	-	-	-
プラスチック	80	74.9%	78	75.3%	-	-	3	77.1%	-	-	-	全減	-	-	-	-	-	-
その他の化学製品	531	142.6%	531	142.6%	-	-	-	-	-	-	-	-	-	-	-	-	-	-
原料別製品	2,999	162.9%	1,507	116.5%	25	24.8%	1,249	2.8倍	1	全増	11	136.5%	-	-	206	全増	-	-
ゴム製品	1,407	2.2倍	218	186.9%	-	全減	990	2.3倍	-	-	-	-	-	-	200	全増	-	-
紙及び板紙	390	169.6%	390	169.6%	-	-	-	-	-	-	-	-	-	-	-	-	-	-
鉄鋼	645	78.8%	642	78.5%	-	-	2	全増	1	全増	-	-	-	-	-	-	-	-
金属製品	413	8.8倍	134	3.4倍	15	全増	256	42.6倍	-	-	2	188.0%	-	-	7	全増	-	-
機械類及び輸送用機器	13,150	122.5%	6,875	133.1%	138	2.9%	508	177.7%	4,420	全増	252	97.2%	13	133.0%	768	3.3倍	175	6.6倍
一般機械	1,832	39.3%	1,313	28.8%	1	29.4%	55	72.7%	-	-	21	77.4%	1	43.6%	359	殆全増	82	殆全増
原動機	1,154	33.1%	1,055	30.3%	-	-	-	-	-	-	-	-	-	全減	22	23.0倍	77	全増
電気機器	1,349	144.3%	424	136.4%	138	102.5%	210	2.6倍	-	-	178	120.6%	13	147.6%	384	168.1%	3	11.9%
輸送用機器	9,969	194.2%	5,138	17.1倍	-	全減	244	185.8%	4,420	全増	53	62.5%	-	-	25	29.8倍	90	全増
自動車の部分品	613	137.7%	301	128.7%	-	-	244	193.0%	-	-	50	59.7%	-	-	18	29.9倍	-	-
二輪自動車類	42	62.5%	42	67.4%	-	-	-	全減	-	-	-	-	-	-	-	-	-	-
船舶類	9,305	2.0倍	4,795	全増	-	全減	-	-	4,420	全増	-	-	-	-	-	-	90	全増
再輸出品	161	119.9%	139	143.8%	-	全減	1	4.3%	17	全増	2	6.6倍	0	全増	1	全増	1	全増

※殆全増は、前年同月比が100倍以上の場合に表示。

## ◎長崎税関管内輸入品別地域別表

令和5年12月分

(単位:百万円)

品目	総額		アジア		大洋州		北米		中南米		西欧		中東欧・ロシア等		中東		アフリカ	
	価額	前年 同月比	価額	前年 同月比	価額	前年 同月比	価額	前年 同月比	価額	前年 同月比	価額	前年 同月比	価額	前年 同月比	価額	前年 同月比	価額	前年 同月比
総額	220,753	83.1%	22,854	81.5%	18,920	38.9%	58,524	129.1%	16,249	54.5%	384	10.1%	32	0.4%	103,711	103.1%	79	4.3%
食料品及び動物	28,175	86.1%	6,647	157.4%	2,940	71.8%	5,115	140.7%	13,154	64.9%	213	99.3%	30	20.1%	29	25.8%	47	全増
魚介類及び同調製品	595	46.3%	541	42.9%	-	-	35	全増	-	-	-	全減	-	-	-	-	18	全増
穀物及び同調製品	16,145	77.5%	1,133	殆全増	2,382	65.5%	1,508	62.1%	11,107	75.7%	15	2.3倍	-	全減	-	-	-	-
米	1,812	全増	1,116	全増	696	全増	-	-	-	-	-	-	-	-	-	-	-	-
大麦及びはだか麦	857	48.0%	-	-	857	48.0%	-	-	-	-	-	-	-	-	-	-	-	-
とうもろこし	12,615	73.4%	-	-	-	-	1,508	62.1%	11,107	75.7%	-	-	-	全減	-	-	-	-
こうりゃん(飼料用)	470	70.3%	-	-	470	70.3%	-	-	-	-	-	-	-	-	-	-	-	-
果実及び野菜	545	92.0%	374	105.8%	-	-	8	5.6%	96	3.4倍	38	2.6倍	30	59.6%	-	-	-	-
飼料	9,803	102.6%	3,690	152.9%	440	101.1%	3,536	3.9倍	1,942	34.9%	138	135.9%	-	全減	29	25.8%	29	全増
植物油かす	7,167	118.3%	2,495	2.4倍	-	-	2,946	35.0倍	1,725	34.9%	1	9.0%	-	-	-	-	-	-
魚介類の粉、ミール及びペレット	592	58.3%	310	123.5%	16	105.8%	-	-	217	34.7%	-	-	-	全減	29	25.8%	21	全増
原材料	1,918	118.1%	1,852	123.5%	-	全減	23	26.0%	21	全増	23	80.7%	-	-	-	-	-	-
金属鉱及びくず	1,039	129.8%	1,034	129.2%	-	-	5	全増	-	-	-	-	-	-	-	-	-	-
鉱物性燃料	177,546	82.7%	4,852	35.1%	15,780	36.1%	53,232	128.2%	-	全減	-	全減	-	全減	103,683	103.2%	-	-
石炭	29,988	44.2%	4,087	31.4%	14,924	34.1%	10,977	2.9倍	-	-	-	-	-	全減	-	-	-	-
原油及び粗油	139,942	99.4%	-	-	-	-	36,260	111.3%	-	全減	-	-	-	-	103,683	103.2%	-	-
石油製品	746	41.2%	746	97.6%	-	-	-	全減	-	-	-	全減	-	-	-	-	-	-
天然ガス及び製造ガス	6,864	163.7%	14	47.1%	856	全増	5,994	144.0%	-	-	-	-	-	-	-	-	-	-
化学製品	5,812	120.5%	3,291	112.3%	12	全増	148	2.1倍	2,271	128.0%	90	180.7%	-	-	-	-	-	-
有機化合物	3,156	113.4%	885	87.7%	-	-	-	-	2,271	128.0%	-	-	-	-	-	-	-	-
無機化合物	879	102.1%	798	97.5%	-	-	47	119.8%	-	-	33	12.8倍	-	-	-	-	-	-
原料別製品	5,303	105.6%	4,293	119.8%	179	22.9%	-	全減	776	殆全増	21	4.0%	1	0.8%	-	-	32	全増
ウッドチップ	1,826	180.1%	1,053	3.4倍	-	全減	-	-	773	全増	-	-	-	-	-	-	-	-
鉄鋼	1,339	112.8%	1,339	112.8%	-	-	-	-	-	-	-	-	-	-	-	-	-	-
アルミニウム及び同合金	621	2.0倍	418	4.0倍	172	2.2倍	-	-	-	-	-	-	-	全減	-	-	32	全増
金属製品	483	32.2%	472	48.6%	7	全増	-	全減	3	66.5%	1	0.2%	-	-	-	-	-	-
機械類及び輸送用機器	1,015	25.0%	980	87.2%	3	全増	1	167.9%	-	-	30	1.0%	0	全増	-	-	-	-
一般機械	580	143.7%	547	150.4%	3	全増	1	167.9%	-	-	29	72.5%	-	-	-	-	-	-
電気機器	384	51.6%	382	51.3%	-	-	-	-	-	-	2	全増	0	全増	-	-	-	-
雑製品	882	102.4%	865	104.6%	5	全増	5	全増	-	-	7	19.0%	-	-	-	-	-	-
家具	435	114.3%	435	114.3%	-	-	-	-	-	-	-	-	-	-	-	-	-	-

※殆全増は、前年同月比が100倍以上の場合に表示。

## ◎長崎税関管内港別貿易額表

令和5年12月分

(単位：百万円)

官署名	輸 出						輸 入					
	当 月 分	前 年 同 月 比	構 成 比	累 計	前 年 同 期 比	構 成 比	当 月 分	前 年 同 月 比	構 成 比	累 計	前 年 同 期 比	構 成 比
長崎税関管内	22,678	125.3%	100.0%	388,412	87.6%	100.0%	220,753	83.1%	100.0%	2,658,310	87.4%	100.0%
長崎	6,458	69.9%	28.5%	88,460	196.8%	22.8%	4,675	31.3%	2.1%	90,837	78.2%	3.4%
長崎空港	-	-	-	-	-	-	-	全減	-	3,889	103.7%	0.1%
佐世保	5,039	7.0倍	22.2%	101,838	91.0%	26.2%	31,559	65.3%	14.3%	314,804	59.0%	11.8%
三池	3,068	134.5%	13.5%	92,300	102.0%	23.8%	3,353	61.4%	1.5%	47,754	88.2%	1.8%
八代	2,031	137.0%	9.0%	19,867	113.3%	5.1%	9,753	2.1倍	4.4%	87,841	111.7%	3.3%
熊本	1,345	124.1%	5.9%	17,220	88.7%	4.4%	1,327	165.9%	0.6%	13,924	133.5%	0.5%
三角	533	165.9%	2.4%	5,780	108.7%	1.5%	1,471	13.2%	0.7%	54,871	90.2%	2.1%
水俣	-	全減	-	487	72.6%	0.1%	1,758	152.1%	0.8%	17,705	82.7%	0.7%
熊本空港	-	-	-	-	-	-	-	-	-	4	全増	0.0%
鹿児島	277	2.1倍	1.2%	3,412	2.9%	0.9%	146,760	96.7%	66.5%	1,769,031	93.1%	66.5%
鹿児島空港	4	17.1%	0.0%	141	56.5%	0.0%	807	6.4倍	0.4%	10,355	191.7%	0.4%
志布志	2,350	157.5%	10.4%	43,168	180.6%	11.1%	17,002	79.8%	7.7%	215,041	93.8%	8.1%
川内	1,547	129.1%	6.8%	15,368	128.0%	4.0%	2,015	83.6%	0.9%	24,843	107.9%	0.9%
枕崎	27	192.4%	0.1%	371	86.5%	0.1%	273	33.6%	0.1%	7,411	151.7%	0.3%

※殆全増は、前年比が100倍以上の場合に表示。

※長崎港には、松島港を含む。

佐世保港には、松浦港及び福島港を含む。

三池港には、佐賀空港を含む。

鹿児島港には、喜入港を含む。