

鹿児島税関支署 管内貿易概況（速報値）
令和5年12月分

	貿易額	前年同月比	増減等
輸出	42億05百万円	146.9 %	3か月連続の増加 (対前年同月比 46.9% の増加)
	「魚介類及び同調製品（前年同月比11.1%）」、「加工油脂及びびろう（同全減）」などが減少したものの、「ゴム製品（同2.0倍）」、「金属鉱及びびくず（同25.6倍）」、「電気機器（同141.6%）」などが増加したことにより、総額で42億05百万円（同146.9%）と3か月連続の増加となった。		
	貿易額	前年同月比	増減等
輸入	1,668億57百万円	94.6 %	2か月ぶりの減少 (対前年同月比 5.4% の減少)
	「生きた動物（前年同月比6.4倍）」、「金属鉱及びびくず（同2.1倍）」などが増加したものの、「穀物及び同調製品（同68.2%）」、「再輸入品（同1.6%）」、「原油及び粗油（同99.4%）」などが減少したことにより、総額で1,668億57百万円（同94.6%）と2か月ぶりの減少となった。		

(注)百万円未満の価格は四捨五入、以下同じ。

輸出上位品目

品名	輸出額	前年同月比	構成比	主な仕向国
ゴム製品	13億17百万円	2.0 倍	31.3 %	アメリカ、韓国、クウェート
木材及びコルク	6億37百万円	98.3 %	15.2 %	中国、台湾、アメリカ
電気機器	4億55百万円	141.6 %	10.8 %	アラブ首長国連邦、オーストラリア、ベトナム
パルプ及び古紙	4億22百万円	104.8 %	10.0 %	中国、韓国、ベトナム
紙類及び同製品	2億50百万円	119.0 %	5.9 %	韓国、ベトナム、タイ

輸入上位品目

品名	輸入額	前年同月比	構成比	主な仕出国
原油及び粗油 (数量)	1,399億42百万円 170万kℓ	99.4 % 97.7 %	83.9 %	サウジアラビア、アメリカ、クウェート
穀物及び同調製品	119億28百万円	68.2 %	7.1 %	ブラジル、アルゼンチン、オーストラリア
飼料	82億50百万円	94.9 %	4.9 %	アメリカ、ブラジル、中国
生きた動物	8億06百万円	6.4 倍	0.5 %	カンボジア
元素及び化合物	7億21百万円	89.6 %	0.4 %	中国、韓国、マレーシア

※輸出はFOB価格、輸入はCIF価格による

※本資料に関するお問い合わせは、鹿児島税関支署統括審査官部門（099-260-3109）へお願いします。

※貿易統計は、インターネットでもご覧になれます。 長崎税関ホームページ（<https://www.customs.go.jp/nagasaki>）

[公表資料]

鹿児島税関支署管内貿易概況（速報値）

[令和5年12月分]

◎鹿児島税関支署管内貿易総額

(単位:百万円)

区分	12月分	前年同月比	長崎税関 管内比	累 計	前年同期比	長崎税関 管内比
輸出	4,205	146.9%	18.5%	62,460	40.7%	16.1%
輸入	166,857	94.6%	75.6%	2,026,682	93.7%	76.2%
入(△)出超	△ 162,652	-	-	△ 1,964,222	-	-

鹿児島税関支署の管轄……鹿児島県（出水市・郡を除く）

◎長崎税関管内貿易総額

(単位:百万円)

区分	12月分	前年同月比	累 計	前年同期比
輸出	22,678	125.3%	388,412	87.6%
輸入	220,753	83.1%	2,658,310	87.4%
入(△)出超	△ 198,074	-	△ 2,269,898	-

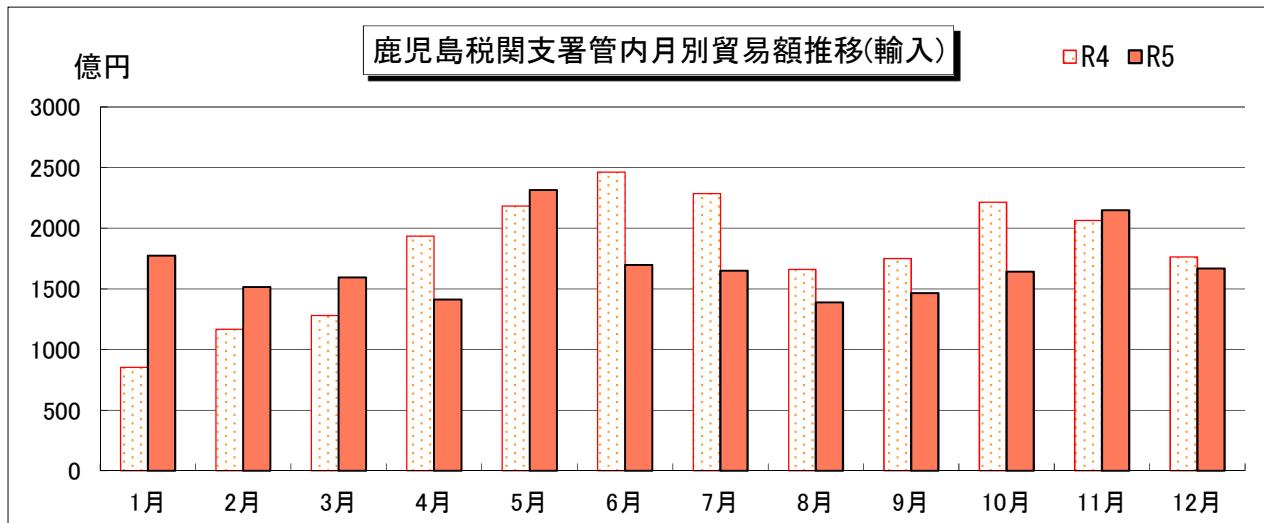
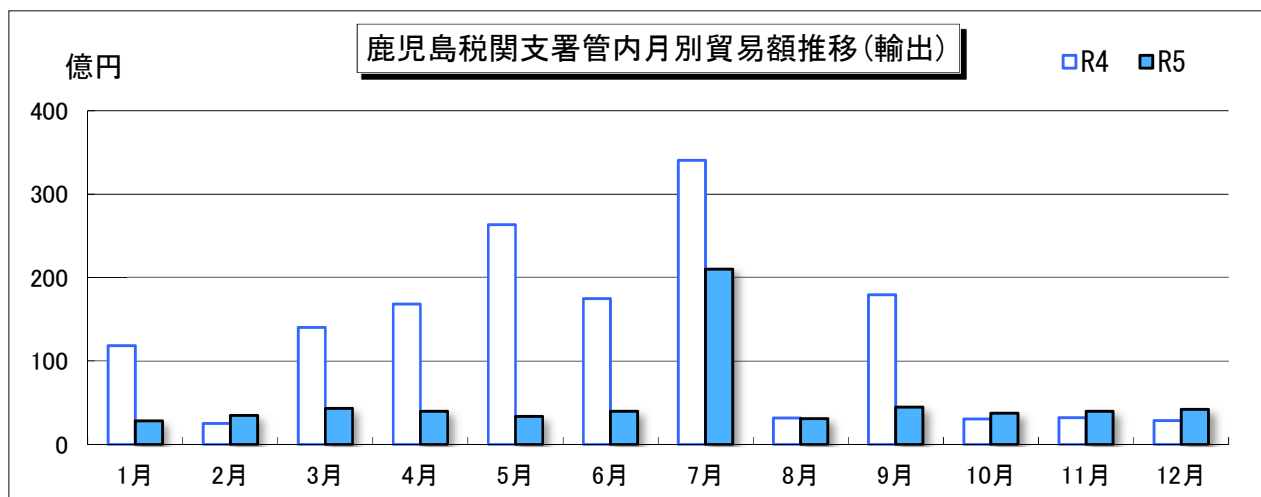
- 注 1. 輸出はFOB価格、輸入はCIF価格による。
2. 輸出は当該貨物を積載する船舶又は航空機の出港の日、輸入は当該貨物の許可の日（蔵入貨物、移入貨物及び輸入許可前引取貨物は、それぞれ当該貨物の蔵入、移入、許可前引取の承認の日）をもって計上される。
3. 数量又は価額欄中の「0」は表示単位に満たないもの、「-」は実績がないもの、「殆全増」は前年比が100倍以上のもの
4. 本資料における貿易額は、鹿児島税関支署管内の各官署が管轄する区域に蔵置された貨物の通関額による。
5. 本資料を他に転載する場合は、必ず鹿児島税関支署の資料に基づく旨を注記してください。

◎鹿児島税関支署管内月別貿易額推移

(単位：百万円)

区分	輸出			輸入		
	令和5年	令和4年	前年同月比	令和5年	令和4年	前年同月比
1月	2,818	11,850	23.8%	177,308	85,197	2.1倍
2月	3,474	2,515	138.1%	151,402	116,603	129.8%
3月	4,330	14,019	30.9%	159,408	128,078	124.5%
4月	3,968	16,818	23.6%	141,187	193,429	73.0%
5月	3,380	26,326	12.8%	231,581	218,198	106.1%
6月	3,960	17,485	22.6%	169,729	246,365	68.9%
7月	21,020	34,038	61.8%	164,900	228,667	72.1%
8月	3,094	3,186	97.1%	138,757	166,155	83.5%
9月	4,479	17,957	24.9%	146,377	175,078	83.6%
10月	3,764	3,061	123.0%	164,191	221,379	74.2%
11月	3,969	3,218	123.3%	214,984	206,454	104.1%
12月	4,205	2,862	146.9%	166,857	176,352	94.6%
累計	62,460	153,334	40.7%	2,026,682	2,161,956	93.7%

累計は1月から当月までの累計である。輸出の当月分、輸入の当月分及び前月分は速報値である。



品名	単位	当月分					1月以降累計				
		数量	価額	前年同月比		構成比	数量	価額	前年同期比		
				数量	価額				数量	価額	
総額			4,204,909		146.9%	100.0%		62,459,979		40.7%	
食料品及び動物			295,492		105.3%	7.0%		3,314,278		99.8%	
肉類及び同調製品	MT	14	115,827	14.0倍	10.0倍	2.8%	249	278,451	61.6%	179.1%	
魚介類及び同調製品	MT	78	24,442	52.0%	11.1%	0.6%	2,823	1,887,246	66.8%	76.8%	
魚介類	MT	77	21,370	51.3%	9.7%	0.5%	2,791	1,816,829	66.5%	75.8%	
果実及び野菜	KG	142,680	54,510	3.8倍	3.7倍	1.3%	870,220	353,004	2.6倍	3.1倍	
コーヒー・茶・ココア・香辛料類	MT	68	34,043	3.6倍	3.1倍	0.8%	196	137,726	145.2%	94.4%	
茶	MT	68	34,043	3.6倍	3.1倍	0.8%	196	137,726	145.2%	94.6%	
飼料	MT	140	60,672	6.1倍	3.1倍	1.4%	1,279	539,842	132.0%	142.3%	
原材料			1,450,196		122.1%	34.5%		14,369,968		89.4%	
原皮及び毛皮(未仕上)	MT	1,131	78,847	97.0%	87.9%	1.9%	11,983	821,985	92.1%	71.7%	
木材及びコルク			637,409		98.3%	15.2%		8,133,798		100.3%	
木材			636,177		98.3%	15.1%		8,128,994		100.3%	
パルプ及び古紙	MT	5,809	422,056	129.6%	104.8%	10.0%	53,505	3,660,101	101.6%	83.7%	
粗鉱物	MT	2,429	60,216	147.2%	175.0%	1.4%	23,995	559,247	98.7%	107.2%	
金属鉱及びくず	MT	4,304	245,856	55.2倍	25.6倍	5.8%	18,179	1,123,551	65.6%	60.7%	
(鉄鋼くず)	MT	4,230	230,390	殆全増	47.4倍	5.5%	17,415	977,083	66.4%	62.1%	
化学製品			68,511		102.4%	1.6%		1,216,211		71.7%	
元素及び化合物			38,902		112.0%	0.9%		774,845		72.8%	
無機化合物	MT	78	38,902	81.3%	143.2%	0.9%	1,362	690,552	39.2%	71.2%	
原料別製品			1,765,505		2.0倍	42.0%		16,795,996		176.5%	
ゴム製品	MT	2,105	1,316,534	2.1倍	2.0倍	31.3%	20,654	12,791,188	199.7%	2.3倍	
ゴムタイヤ及びチューブ	KG	2,077,819	1,296,464	2.1倍	2.1倍	30.8%	20,366,544	12,582,807	2.0倍	2.4倍	
紙類及び同製品	MT	2,045	250,073	123.4%	119.0%	5.9%	24,545	3,025,080	76.0%	80.6%	
紙及び板紙	MT	2,044	249,571	123.4%	118.7%	5.9%	24,541	3,021,716	76.1%	80.7%	
織物用糸及び繊維製品			10,203		全増	0.2%		51,273		127.5%	
非金属鉱物製品			98,889		8.6倍	2.4%		473,746		3.7倍	
金属製品			81,268		全増	1.9%		390,273		10.9倍	
手道具類及び機械用工具	KG	2,256	66,488	全増	全増	1.6%	10,341	333,726	82.1倍	殆全増	
機械類及び輸送用機器			569,866		138.1%	13.6%		7,302,891		103.3%	
一般機械			84,053		106.9%	2.0%		2,156,569		2.0倍	
原動機	KG	63,050	19,513	82.0%	154.6%	0.5%	598,656	198,230	66.1%	90.6%	
農業用機械			16,057		2.7倍	0.4%		174,912		112.7%	
電気機器			455,121		141.6%	10.8%		4,588,235		2.7倍	
自動車用等の電気機器			452,753		141.2%	10.8%		4,536,295		4.6倍	
輸送用機器			30,692		2.5倍	0.7%		558,087		13.0%	
自動車の部分品	KG	102,144	20,922	176.1%	2.4倍	0.5%	1,142,013	214,481	99.0%	128.0%	
雑製品			22,288		4.6倍	0.5%		1,034,860		10.5倍	
その他の雑製品			22,288		4.6倍	0.5%		168,197		173.2%	
プラスチック製品	KG	10,755	18,034	全増	全増	0.4%	77,486	140,897	2.2倍	3.1倍	
特殊取扱品			22,779		2.1倍	0.5%		18,182,951		16.4%	
再輸出品			22,779		2.1倍	0.5%		18,182,951		16.4%	

品名	単位	当月分					1月以降累計			
		数量	価額	前年同月比		構成比	数量	価額	前年同期比	
				数量	価額				数量	価額
総額			166,857,107		94.6%	100.0%		2,026,681,671		93.7%
食料品及び動物			21,668,536		77.4%	13.0%		267,984,743		100.7%
生きた動物	NO	494	805,774	6.3倍	6.4倍	0.5%	5,277	6,978,833	154.3%	3.0倍
酪農品及び鳥卵	MT	467	48,790	122.3%	52.8%	0.0%	4,289	619,379	78.6%	45.1%
魚介類及び同調製品	MT	1,352	481,831	36.6%	40.4%	0.3%	32,952	10,963,716	126.6%	122.0%
穀物及び同調製品	MT	293,916	11,927,890	89.1%	68.2%	7.1%	3,146,347	154,257,650	99.3%	93.8%
小麦及びメスリン	MT	6,318	289,974	36.6%	26.9%	0.2%	138,745	6,602,627	99.2%	92.2%
米	MT	9,107	773,675	全増	全増	0.5%	132,399	17,615,701	137.6%	131.1%
大麦及びはだか麦	MT	16,757	678,452	65.7%	45.8%	0.4%	257,832	11,250,468	105.8%	101.9%
とうもろこし	MT	252,768	9,705,330	91.8%	68.1%	5.8%	2,545,804	114,908,540	98.2%	90.0%
こうりゃん(飼料用)	MT	8,906	469,959	77.9%	70.3%	0.3%	64,446	3,359,869	72.7%	72.9%
果実及び野菜	KG	622,411	106,704	31.9%	41.1%	0.1%	27,188,840	3,862,790	90.5%	104.7%
野菜	KG	622,411	106,704	33.7%	47.1%	0.1%	25,571,290	3,385,853	90.5%	106.3%
飼料	MT	123,637	8,250,296	114.7%	94.9%	4.9%	1,342,643	90,746,409	105.1%	107.5%
ふすま	MT	2,286	106,906	2.3倍	2.1倍	0.1%	27,465	1,335,693	100.1%	104.9%
植物性油かす	MT	85,028	5,672,629	125.0%	105.7%	3.4%	812,884	54,291,373	114.8%	116.3%
魚介類の粉、ミール及びベレット	MT	2,335	592,443	53.0%	58.3%	0.4%	38,039	9,029,244	93.9%	104.6%
原材料			1,508,796		147.4%	0.9%		18,326,550		80.9%
生ゴム	MT	2,589	660,245	109.1%	130.7%	0.4%	46,733	10,809,236	78.8%	72.6%
天然ゴム	MT	1,983	451,833	96.4%	111.4%	0.3%	40,003	8,503,072	81.0%	70.5%
合成ゴム	MT	606	208,412	190.6%	2.1倍	0.1%	6,719	2,304,251	68.4%	81.9%
金属鉱及びびくず	MT	364	719,337	161.8%	2.1倍	0.4%	1,930	3,477,054	101.5%	161.0%
非鉄金属鉱	MT	181	414,789	3.9倍	4.9倍	0.2%	792	1,346,313	17.2倍	15.9倍
その他の動植物性原材料			66,460		2.2倍	0.0%		835,707		81.2%
鉱物性燃料			140,290,666		99.3%	84.1%		1,682,403,427		93.1%
石油及び同製品			140,275,555		99.3%	84.1%		1,666,360,939		92.8%
原油及び粗油	KL	1,704,558	139,942,408	97.7%	99.4%	83.9%	21,979,342	1,663,465,771	105.8%	92.9%
石油製品			333,147		70.4%	0.2%		2,895,168		79.8%
動植物性油脂	MT	299	62,627	3.6倍	2.8倍	0.0%	3,627	797,954	131.8%	125.3%
化学製品			1,486,436		104.5%	0.9%		19,764,842		89.9%
元素及び化合物			720,803		89.6%	0.4%		10,706,972		89.7%
有機化合物			341,278		75.2%	0.2%		4,829,783		75.1%
無機化合物	MT	2,329	379,525	118.2%	108.4%	0.2%	34,503	5,877,189	98.6%	106.7%
染料・なめし剤及び着色剤	KG	166,740	206,123	89.3%	149.1%	0.1%	1,593,127	1,755,914	102.5%	118.2%
医薬品	KG	213,548	76,505	45.8%	84.9%	0.0%	3,601,140	1,451,613	79.3%	76.3%
肥料	MT	2,273	107,977	3.7倍	2.1倍	0.1%	19,200	1,244,882	101.0%	59.4%
プラスチック	MT	495	124,854	119.6%	153.1%	0.1%	7,667	1,797,487	102.8%	95.0%
その他の化学製品	MT	1,591	229,000	98.2%	90.4%	0.1%	20,140	2,683,285	108.0%	104.9%
原料別製品			1,333,106		73.1%	0.8%		24,049,539		96.6%
ゴム製品	MT	370	189,104	113.1%	124.0%	0.1%	5,808	2,848,690	195.9%	189.4%
木製品及びコルク製品(除家具)			609,697		51.7%	0.4%		12,321,318		95.6%
バルブウッド等	MT	19,574	480,204	62.3%	47.4%	0.3%	400,383	10,743,010	96.9%	96.4%
木製建具及び建築用木工品	KG	300,645	93,614	83.4%	78.7%	0.1%	3,330,074	1,073,590	112.4%	107.4%
紙類及び同製品	MT	248	45,560	68.7%	90.1%	0.0%	4,853	847,175	93.6%	112.4%
織物用糸及び繊維製品			174,507		177.2%	0.1%		2,739,638		83.4%
鉄鋼	MT	494	81,616	117.9%	93.2%	0.0%	6,894	1,160,302	95.3%	94.0%
鉄鋼の棒・形鋼及び線	MT	489	76,939	116.7%	87.9%	0.0%	6,832	1,119,901	95.0%	91.6%
金属製品			176,979		75.6%	0.1%		3,856,193		86.3%
機械類及び輸送用機器			315,073		42.7%	0.2%		11,184,818		81.1%
一般機械			119,757		76.5%	0.1%		2,239,038		86.0%
電気機器			176,131		30.5%	0.1%		5,392,220		68.1%
半導体等電子部品			59,993		20.8%	0.0%		4,181,992		62.9%
雑製品			163,634		95.3%	0.1%		1,822,561		96.9%
その他の雑製品			101,814		94.8%	0.1%		1,012,882		120.8%
プラスチック製品	KG	82,614	61,036	76.1%	100.7%	0.0%	1,103,985	654,349	99.6%	113.5%

◎鹿児島税関支署管内輸出地域(国)別表

[令和5年12月分]

(単位:千円)

地域(国)別表	当 月 分			1 月以降累計		
	価 額	前年同月比	構 成 比	価 額	前年同期比	構 成 比
総額	4,204,909	146.9%	100.0%	62,459,979	40.7%	100.0%
アジア	2,392,951	128.2%	56.9%	42,957,237	36.4%	68.8%
大韓民国	514,784	112.0%	12.2%	5,372,094	11.7%	8.6%
中華人民共和国	1,199,500	128.8%	28.5%	29,140,499	89.6%	46.7%
台湾	96,466	64.9%	2.3%	3,190,039	154.8%	5.1%
ベトナム	183,442	3.3倍	4.4%	1,482,412	147.9%	2.4%
タイ	120,673	148.5%	2.9%	1,272,968	7.6%	2.0%
シンガポール	40,246	2.5倍	1.0%	297,734	1.8%	0.5%
マレーシア	23,400	113.4%	0.6%	270,533	69.6%	0.4%
フィリピン	20,594	31.3%	0.5%	793,533	75.2%	1.3%
カンボジア	173,492	5.2倍	4.1%	708,626	132.5%	1.1%
パキスタン	14,031	全増	0.3%	41,420	49.3%	0.1%
中東	560,782	2.9倍	13.3%	6,642,874	7.5倍	10.6%
サウジアラビア	61,323	全増	1.5%	1,647,244	殆全増	2.6%
クウェート	61,447	全増	1.5%	140,395	全増	0.4%
カタール	34,688	全増	0.8%	198,803	全増	0.3%
オマーン	42,252	全増	1.0%	42,252	全増	0.1%
アラブ首長国連邦	361,072	189.7%	8.6%	4,374,191	5.0倍	7.0%
西欧	20,353	39.5%	0.5%	571,161	151.4%	0.9%
中東欧・ロシア等	7,957	8.5倍	0.2%	215,695	55.9%	0.3%
北米	1,042,126	2.0倍	24.8%	10,001,979	35.8%	16.0%
アメリカ	1,034,134	2.1倍	24.6%	9,991,319	35.7%	16.0%
中南米	13,662	2.7倍	0.3%	274,185	6.4%	0.4%
メキシコ	13,662	2.7倍	0.3%	241,740	64.8%	0.4%
アフリカ	5,740	全増	0.1%	215,731	9.1倍	0.3%
大洋州	161,338	69.2%	3.8%	1,581,117	116.8%	2.5%
オーストラリア	133,849	57.4%	3.2%	1,417,232	135.5%	2.3%

(単位:千円)

地域(国)別表	当 月 分			1月以降累計		
	価 額	前年同月比	構 成 比	価 額	前年同期比	構 成 比
総額	166,857,107	94.6%	100.0%	2,026,681,671	93.7%	100.0%
アジア	9,851,847	126.8%	5.9%	139,832,408	115.5%	6.9%
大韓民国	821,342	2.0倍	0.5%	8,246,956	99.1%	0.4%
中華人民共和国	3,384,335	99.4%	2.0%	68,093,682	113.4%	3.4%
台湾	527,815	98.2%	0.3%	4,182,109	79.5%	0.2%
ベトナム	727,824	134.2%	0.4%	10,306,649	97.5%	0.5%
タイ	1,023,976	2.5倍	0.6%	9,021,302	151.0%	0.4%
シンガポール	209,861	175.4%	0.1%	2,584,451	124.3%	0.1%
マレーシア	543,935	91.4%	0.3%	3,655,914	102.3%	0.2%
フィリピン	145,853	62.4%	0.1%	2,038,291	92.8%	0.1%
インドネシア	1,335,393	96.7%	0.8%	20,393,658	104.9%	1.0%
カンボジア	806,691	全増	0.5%	6,708,143	3.7倍	0.3%
インド	159,874	139.6%	0.1%	3,276,209	5.7倍	0.2%
スリランカ	106,906	全増	0.1%	996,566	112.2%	0.0%
中東	103,711,232	103.1%	62.2%	1,566,149,268	96.3%	77.3%
サウジアラビア	52,626,308	104.7%	31.5%	500,200,568	98.1%	24.7%
クウェート	30,241,954	5.9倍	18.1%	359,868,879	145.7%	17.8%
カタール	-	全減	-	39,534,115	50.8%	2.0%
オマーン	28,626	0.4%	0.0%	42,273,070	65.9%	2.1%
アラブ首長国連邦	20,814,344	58.4%	12.5%	622,151,857	87.3%	30.7%
西欧	297,445	100.6%	0.2%	6,845,469	116.2%	0.3%
ドイツ	30,887	2.3倍	0.0%	379,467	2.4倍	0.0%
イタリア	136,247	105.9%	0.1%	1,012,983	153.1%	0.0%
フィンランド	29,505	96.2%	0.0%	655,864	193.1%	0.0%
中東欧・ロシア等	16,623	11.1%	0.0%	4,993,981	7.5%	0.2%
北米	40,532,935	111.8%	24.3%	139,851,787	99.2%	6.9%
カナダ	84,100	36.0%	0.1%	1,716,153	68.5%	0.1%
アメリカ	40,448,835	112.3%	24.2%	138,135,634	99.8%	6.8%
中南米	10,495,926	41.8%	6.3%	114,173,669	76.4%	5.6%
エクアドル	16,073	0.2%	0.0%	28,389,258	47.8%	1.4%
ペルー	28,611	8.6%	0.0%	2,288,692	65.2%	0.1%
チリ	214,887	73.2%	0.1%	3,692,897	159.5%	0.2%
ブラジル	6,053,332	41.4%	3.6%	65,109,546	110.2%	3.2%
パラグアイ	665,150	全増	0.4%	1,996,330	全増	0.1%
アルゼンチン	3,507,757	171.3%	2.1%	12,590,511	51.1%	0.6%
アフリカ	47,297	2.6%	0.0%	5,520,940	94.3%	0.3%
大洋州	1,903,802	43.3%	1.1%	49,238,086	109.8%	2.4%
オーストラリア	1,880,327	43.2%	1.1%	47,093,347	117.1%	2.3%

◎鹿児島税関支署管内官署別主要輸出入品表（1）

（単位：千円）

区分	輸出						輸入							
	品名	単位	数量	価額	前年同月比		構成比	品名	単位	数量	価額	前年同月比		構成比
					数量	価額						数量	価額	
鹿児島	総額			277,080		2.1倍	100.0%	総額			146,760,187		96.7%	100.0%
	食料品及び動物			8,743		11.2%	3.2%	食料品及び動物			6,282,190		75.3%	4.3%
	コーヒー・茶・ココア・香辛料類	MT	10	7,690	殆全増	10.0倍	2.8%	酪農品及び鳥卵	MT	105	10,273	96.3%	33.0%	0.0%
	茶	MT	10	7,690	殆全増	3.1倍	2.8%	ミルク及びクリーム	MT	105	10,273	96.3%	33.0%	0.0%
	その他の調製食料品			1,053		111.8%	0.4%	魚介類及び同調製品	MT	148	197,146	66.7%	56.3%	0.1%
	原材料			226,698		全増	81.8%	魚介類	KG	97,580	132,247	66.5%	49.0%	0.1%
	金属鉱及びびくず	MT	4,195	226,698	全増	全増	81.8%	魚介類の調製品	MT	50	64,899	66.7%	80.8%	0.0%
	（鉄鋼くず）	MT	4,195	226,698	全増	全増	81.8%	穀物及び同調製品	MT	103,081	4,117,938	91.3%	68.1%	2.8%
	化学製品			38,902		143.2%	14.0%	小麦及びメスリン	MT	4,246	195,854	2.3倍	165.6%	0.1%
	元素及び化合物			38,902		143.2%	14.0%	米	MT	2,602	199,007	全増	全増	0.1%
	無機化合物	MT	78	38,902	81.3%	143.2%	14.0%	大麦及びはだか麦	MT	14,350	579,041	106.7%	74.0%	0.4%
	原料別製品			2,737		10.7%	1.0%	とうもろこし	MT	80,839	3,083,771	87.5%	63.6%	2.1%
	紙類及び同製品	MT	24	2,737	15.8%	14.8%	1.0%	こうりゃん（飼料用）	MT	1,044	60,265	19.8%	20.2%	0.0%
	紙及び板紙	MT	24	2,737	15.8%	14.8%	1.0%	果実及び野菜	KG	81,800	13,716	100.0%	94.9%	0.0%
	機械類及び輸送用機器			-		全減	-	野菜	KG	81,800	13,716	100.0%	94.9%	0.0%
	一般機械			-		全減	-	飼料	MT	37,770	1,943,117	130.5%	103.8%	1.3%
								植物性油かす	MT	37,770	1,943,117	136.6%	110.7%	1.3%
								原材料			90,534		70.3%	0.1%
								金属鉱及びびくず	MT	92	90,534	70.2%	70.3%	0.1%
								非鉄卑金属くず	MT	92	90,534	79.3%	89.8%	0.1%
							鉱物性燃料			140,271,791		99.3%	95.6%	
							石油及び同製品			140,271,791		99.3%	95.6%	
							原油及び粗油	KL	1,704,558	139,942,408	97.7%	99.4%	95.4%	
							石油製品			329,383		69.6%	0.2%	
							化学製品			59,888		全増	0.0%	
							肥料	MT	1,650	59,888	全増	全増	0.0%	
							原料別製品			42,011		14.9倍	0.0%	
							非鉄金属	MT	1	42,011	全増	全増	0.0%	
							特殊取扱品			11,760		0.6%	0.0%	
							再輸入品			11,760		0.6%	0.0%	
鹿児島空港	総額			4,310		17.1%	100.0%	総額			806,997		6.4倍	100.0%
	化学製品			893		59.3%	20.7%	食料品及び動物			805,774		6.4倍	99.8%
	機械類及び輸送用機器			3,417		22.1%	79.3%	生きた動物	NO	494	805,774	6.3倍	6.4倍	99.8%
	一般機械			3,417		22.1%	79.3%	機械類及び輸送用機器			1,223		全増	0.2%
							一般機械			1,223		全増	0.2%	
							荷役機械	KG	200	1,223	全増	全増	0.2%	

◎鹿児島税関支署管内官署別主要輸出入品表(2)

(単位:千円)

区分	輸出						輸入							
	品名	単位	数量	価額	前年同月比		構成比	品名	単位	数量	価額	前年同月比		構成比
					数量	価額						数量	価額	
志布志	総額			2,349,520		2.1倍	100.0%	総額			17,002,275		79.8%	100.0%
	食料品及び動物			281,336		2.2倍	12.0%	食料品及び動物			14,021,046		77.1%	82.5%
	肉類及び同調製品	MT	14	115,827	14.0倍	10.0倍	4.9%	酪農品及び鳥卵	MT	362	38,517	132.6%	62.9%	0.2%
	魚介類及び同調製品	MT	73	19,029	2.2倍	24.2%	0.8%	ミルク及びクリーム	MT	362	38,517	132.6%	62.9%	0.2%
	魚介類	MT	72	15,957	2.2倍	20.3%	0.7%	穀物及び同調製品	MT	190,815	7,807,861	88.0%	68.3%	45.9%
	果実及び野菜	KG	142,680	54,510	4.2倍	4.3倍	2.3%	小麦及びメスリン	MT	2,072	94,120	13.4%	9.8%	0.6%
	野菜	KG	140,128	51,829	4.7倍	6.3倍	2.2%	米	MT	6,505	574,668	全増	全増	3.4%
	コーヒー・茶・ココア・香辛料類	MT	58	26,353	3.1倍	3.1倍	1.1%	大麦及びはだか麦	MT	2,407	99,411	20.0%	14.2%	0.6%
	茶	MT	58	26,353	3.1倍	3.1倍	1.1%	とうもろこし	MT	171,929	6,621,559	93.9%	70.5%	38.9%
	飼料	MT	140	60,672	7.8倍	3.8倍	2.6%	こうりゃん(飼料用)	MT	7,862	409,694	127.7%	110.9%	2.4%
	配合飼料(ペットフードを含む)	MT	140	60,672	7.8倍	3.8倍	2.6%	果実及び野菜	KG	525,363	71,677	28.9%	32.7%	0.4%
	飲料及びたばこ			7,656		117.0%	0.3%	野菜	KG	525,363	71,677	29.9%	35.6%	0.4%
	飲料	KL	45	7,656	115.4%	117.0%	0.3%	飼料	MT	84,177	6,067,702	111.4%	95.8%	35.7%
	原材料			586,029		97.4%	24.9%	ふすま	MT	2,286	106,906	7.3倍	6.5倍	0.6%
	原皮及び毛皮(未仕上)	MT	980	65,846	103.5%	91.0%	2.8%	植物性油かす	MT	47,102	3,719,919	117.2%	103.3%	21.9%
	木材及びコルク			424,742		90.8%	18.1%	魚介類の粉、ミール及びベレット	MT	1,590	393,386	60.0%	66.0%	2.3%
	木材			423,510		90.8%	18.0%	原材料			750,126		115.7%	4.4%
	パルプ及び古紙	MT	644	12,055	87.6%	84.4%	0.5%	生ゴム	MT	2,589	660,245	109.1%	130.7%	3.9%
	粗鉱物	MT	2,379	58,416	144.2%	169.8%	2.5%	天然ゴム	MT	1,983	451,833	96.4%	111.4%	2.7%
	金属鉱及びびくず	MT	109	19,158	139.7%	199.3%	0.8%	合成ゴム	MT	606	208,412	190.6%	2.1倍	1.2%
	化学製品			13,775		97.4%	0.6%	木材及びコルク			13,962		38.1%	0.1%
	原料別製品			1,363,203		197.5%	58.0%	粗鉱物	MT	139	11,051	182.9%	2.1倍	0.1%
	ゴム製品	MT	2,105	1,316,534	2.1倍	2.0倍	56.0%	その他の動植物性原材料			48,949		2.5倍	0.3%
	ゴムタイヤ及びチューブ	KG	2,077,819	1,296,464	2.1倍	2.1倍	55.2%	動物性原材料	MT	380	39,068	5.8倍	5.4倍	0.2%
	紙類及び同製品	MT	290	38,600	88.7%	92.0%	1.6%	動植物性油脂	MT	299	62,627	3.6倍	2.8倍	0.4%
	紙及び板紙	MT	289	38,098	88.4%	90.8%	1.6%	化学製品			1,238,489		103.0%	7.3%
	機械類及び輸送用機器			71,509		2.7倍	3.0%	元素及び化合物			669,769		91.4%	3.9%
	一般機械			40,524		2.8倍	1.7%	有機化合物			321,598		77.2%	1.9%
	原動機	KG	63,050	19,513	118.0%	2.3倍	0.8%	無機化合物	MT	1,929	348,171	114.1%	110.1%	2.0%
	農業用機械			16,057		2.8倍	0.7%	染料・なめし剤及び着色剤	KG	126,240	200,484	119.2%	159.6%	1.2%
	電気機器			293		65.4%	0.0%	有機合成染料及びレーキ顔料	KG	67,400	30,845	105.5%	6.4倍	0.2%
	半導体等電子部品			-		全減	-	医薬品	KG	213,548	76,505	45.8%	84.9%	0.4%
輸送用機器			30,692		2.8倍	1.3%	プロビタミン及びビタミン	KG	74,000	59,708	2.7倍	138.3%	0.4%	
自動車の部分品	KG	102,144	20,922	193.9%	2.8倍	0.9%	肥料	MT	623	48,089	101.8%	92.2%	0.3%	
雑製品			12,046		2.5倍	0.5%	プラスチック	MT	432	102,920	114.9%	146.7%	0.6%	
その他の雑製品			12,046		2.5倍	0.5%	原料別製品			624,381		106.9%	3.7%	
特殊取扱品			11,350		5.2倍	0.5%	ゴム製品	MT	361	183,609	110.4%	120.4%	1.1%	
							木製品及びコルク製品(除家具)			35,128		81.1%	0.2%	
							紙類及び同製品	MT	218	38,074	63.4%	82.8%	0.2%	
							織物用糸及び繊維製品			151,779		176.5%	0.9%	
							鉄鋼	MT	436	57,697	109.3%	78.2%	0.3%	
							金属製品			158,094		90.8%	0.9%	
							機械類及び輸送用機器			179,538		33.0%	1.1%	
							一般機械			111,917		104.3%	0.7%	
							農業用機械			32,886		167.0%	0.2%	
							電気機器			48,436		11.2%	0.3%	
							半導体等電子部品			17,299		6.9%	0.1%	
							雑製品			96,022		107.0%	0.6%	
							その他の雑製品			70,552		112.2%	0.4%	
							プラスチック製品	KG	53,044	42,807	63.3%	95.0%	0.3%	

◎鹿児島税関支署管内官署別主要輸出入品表(3)

(単位:千円)

区分	輸出						輸入							
	品名	単位	数量	価額	前年同月比		構成比	品名	単位	数量	価額	前年同月比		構成比
					数量	価額						数量	価額	
川内	総額			1,546,510		2.1倍	100.0%	総額			2,014,823		83.6%	100.0%
	食料品及び動物			5,413		8.9%	0.4%	食料品及び動物			286,701		54.1%	14.2%
	魚介類及び同調製品	MT	5	5,413	25.0%	10.0倍	0.4%	果実及び野菜	KG	15,248	21,311	30.8%	82.3%	1.1%
	魚介類	MT	5	5,413	25.0%	9.9%	0.4%	野菜	KG	15,248	21,311	174.0%	2.0倍	1.1%
	原材料			635,669		108.4%	41.1%	糖類及び同調製品・はちみつ	MT	103	14,713	2.0倍	157.8%	0.7%
	原皮及び毛皮(未仕上)	MT	151	13,001	68.9%	75.0%	0.8%	砂糖	MT	51	10,116	100.0%	108.5%	0.5%
	木材及びコルク			212,667		117.7%	13.8%	飼料	MT	1,690	239,477	51.8%	49.1%	11.9%
	木材			212,667		117.7%	13.8%	魚介類の粉、ミール及びペレット	MT	745	199,057	42.5%	47.5%	9.9%
	パルプ及び古紙	MT	5,165	410,001	137.8%	105.6%	26.5%	原材料			668,136		2.7倍	33.2%
	化学製品			14,941		61.9%	1.0%	粗鉱物	MT	374	15,561	2.5倍	2.8倍	0.8%
	原料別製品			374,582		2.4倍	24.2%	粗鉱物(除りん鉱石)	MT	374	15,561	2.5倍	2.8倍	0.8%
	紙類及び同製品	MT	1,731	208,736	146.9%	139.4%	13.5%	金属鉱及びくず	MT	272	628,803	2.9倍	2.9倍	31.2%
	紙及び板紙	MT	1,731	208,736	146.9%	139.4%	13.5%	非鉄金属鉱	MT	181	414,789	3.9倍	4.9倍	20.6%
	非金属鉱物製品			98,889		全増	6.4%	非鉄金属くず	MT	32	35,228	128.0%	112.9%	1.7%
	金属製品			66,488		全増	4.3%	その他の動植物性原材料			17,511		162.2%	0.9%
	手道具類及び機械用工具	KG	2,256	66,488	全増	全増	4.3%	植物性原材料			17,511		162.2%	0.9%
	機械類及び輸送用機器			494,234		133.6%	32.0%	化学製品			188,059		85.9%	9.3%
	一般機械			39,406		82.4%	2.5%	元素及び化合物			51,034		71.9%	2.5%
	電気機器			454,828		141.8%	29.4%	有機化合物			19,680		52.7%	1.0%
	自動車用等の電気機器			452,753		141.2%	29.3%	無機化合物	MT	400	31,354	142.9%	93.1%	1.6%
	雑製品			10,242		全増	0.7%	精油・香料及び化粧品類	MT	18	18,705	全増	全増	0.9%
	その他の雑製品			10,242		全増	0.7%	プラスチック	MT	63	21,934	165.8%	192.1%	1.1%
	プラスチック製品	KG	5,574	10,242	全増	全増	0.7%	ポリエチレン	MT	63	21,934	165.8%	192.1%	1.1%
	特殊取扱品			11,429		33.0倍	0.7%	その他の化学製品	MT	811	90,747	91.7%	73.2%	4.5%
	再輸出品			11,429		33.0倍	0.7%	消毒剤・殺虫剤及び殺菌剤類	MT	29	11,438	100.0%	109.4%	0.6%
								原料別製品			666,714		53.9%	33.1%
							木製品及びコルク製品(除家具)			574,569		50.5%	28.5%	
							パルプウッド等	MT	19,574	480,204	62.3%	47.4%	23.8%	
							木製建具及び建築用木工品	KG	297,900	83,043	82.7%	69.8%	4.1%	
							織物用糸及び繊維製品			22,728		181.6%	1.1%	
							非金属鉱物製品			13,632		6.4倍	0.7%	
							鉄鋼	MT	58	23,919	2.9倍	173.7%	1.2%	
							鉄鋼の棒・形鋼及び線	MT	58	23,919	2.9倍	173.7%	1.2%	
							金属製品			18,885		33.1%	0.9%	
							機械類及び輸送用機器			132,299		173.6%	6.6%	
							電気機器			127,695		2.9倍	6.3%	
							雑製品			67,612		83.2%	3.4%	
							家具	KG	31,957	21,797	155.8%	136.3%	1.1%	
							精密機器類			10,014		135.2%	0.5%	
枕崎	総額			27,489		192.4%	100.0%	総額			272,825		33.6%	100.0%
	食料品及び動物			-		全減	-	食料品及び動物			272,825		33.6%	100.0%
	魚介類及び同調製品	MT	-	-	全減	全減	-	魚介類及び同調製品	MT	1,168	272,825	33.9%	33.6%	100.0%
	魚介類	MT	-	-	全減	全減	-	魚介類	KG	1,168,377	272,825	33.9%	33.6%	100.0%
	原材料			1,800		全増	6.5%							
	粗鉱物	MT	50	1,800	全増	全増	6.5%							
	原料別製品			24,983		全増	90.9%							
織物用糸及び繊維製品			10,203		全増	37.1%								
金属製品			14,780		全増	53.8%								
より線・綱及び網類	MT	12	10,613	全増	全増	38.6%								