



鹿児島税関支署 管内貿易概況(速報値) 令和4年上半期分

輸出

対前年同期比(2.4倍)大幅増

輸入

対前年同期比(2.0倍)大幅増

輸出

「ゴム製品」(前年同期比81.6%)、「金属鉱及びびくず」(同72.5%)などが減少したものの、「再輸出品」(同3.2倍)、「輸送用機器」(同34.0倍)、「石油及び同製品」(同5.0倍)などが増加したことにより、総額では890億13百万円(同2.4倍)と2期連続の増加となった。

輸入

「輸送用機器」(前年同期比70.7%)、「金属鉱及びびくず」(同57.1%)などが減少したものの、「原油及び粗油」(同2.2倍)、「穀物及び同調製品」(同145.5%)、「飼料」(同132.4%)などが増加したことにより、総額では、9,876億92百万円(同2.0倍)と3期連続の増加となった。

管内動向

参照：付表1、2ページ

	貿易額	前年同期比	増減等
輸出額	890億13百万円	2.4倍	2期連続の増加
輸入額	9,876億92百万円	2.0倍	3期連続の増加

(注)百万円未満の価格は四捨五入、以下同じ。

輸出

参照：付表-8ページ

品名	輸出額	前年同期比	構成比	主な仕向国
再輸出品	669億23百万円	3.2倍	75.2%	韓国、中国、アメリカ
輸送用機器	39億59百万円	34.0倍	4.4%	パナマ、UAE、フィリピン
木材及びコルク	39億50百万円	92.6%	4.4%	中国、台湾、韓国
ゴム製品	24億17百万円	81.6%	2.7%	アメリカ、オーストラリア、韓国
石油及び同製品	19億97百万円	5.0倍	2.2%	シンガポール、ミクロネシア

輸入

参照：付表-9ページ

品名	輸入額	前年同期比	構成比	主な仕出国
原油及び粗油 (数量)	8,210億08百万円 1,038万kL	2.2倍 114.9%	83.1%	UAE、KSA、クウェート
穀物及び同調製品	715億04百万円	145.5%	7.2%	アメリカ、オーストラリア、アルゼンチン
(とうもろこし)	557億05百万円	145.2%	(5.6%)	アメリカ、アルゼンチン、ブラジル
(米)	64億78百万円	122.9%	(0.7%)	アメリカ、タイ、オーストラリア
(大麦及びはだか麦)	47億09百万円	186.8%	(0.5%)	オーストラリア
飼料	375億52百万円	132.4%	3.8%	中国、ブラジル、アメリカ
生ゴム	79億78百万円	130.5%	0.8%	インドネシア、シンガポール、タイ

KSA：サウジアラビア
UAE：アラブ首長国連邦

鹿児島税関支署管内貿易速報

令和4年上半期分

◎鹿児島税関支署〔管内〕貿易総額

(単位:百万円)

区 分	上半期分	前年同期比	管内比
輸 出	89,013	2.4倍	37.6%
輸 入	987,692	2.0倍	74.0%
入(△)出超	△ 898,680	-	-

◎長崎税関〔管内〕貿易総額

(単位:百万円)

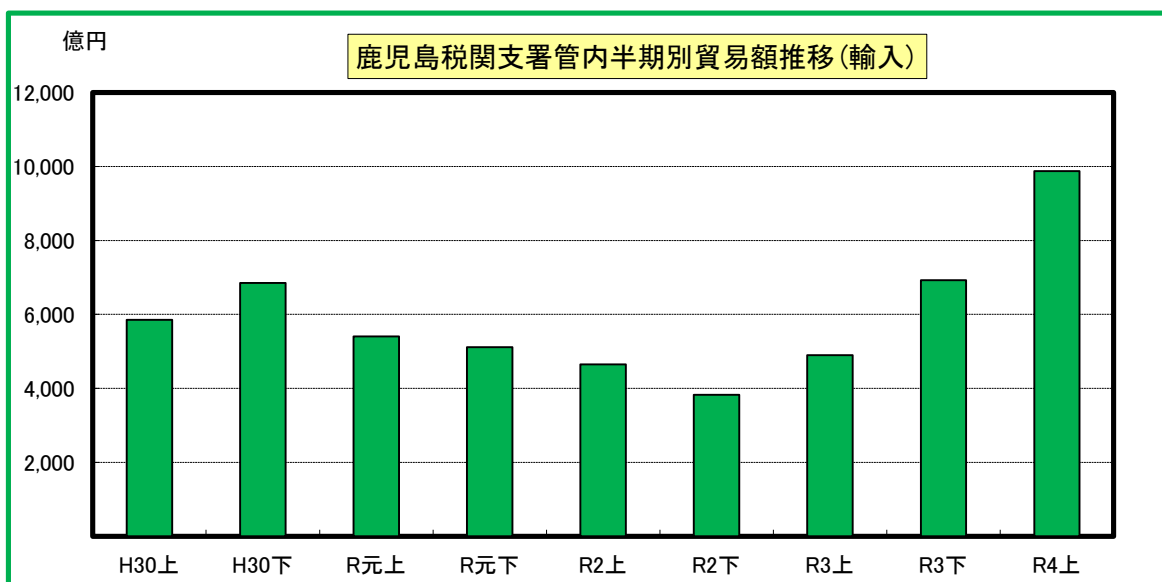
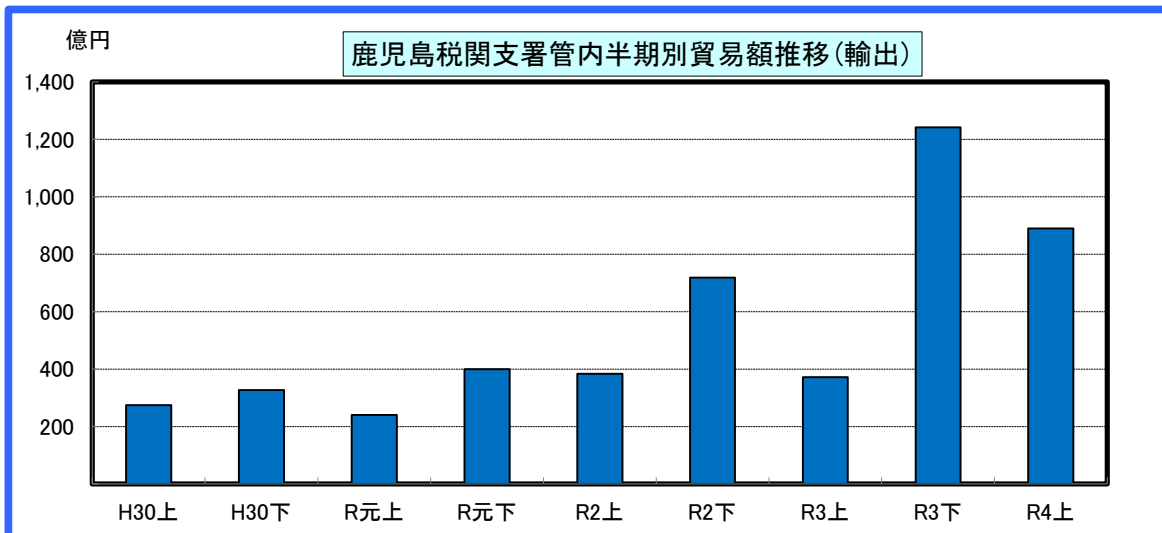
区 分	上半期分	前年同期比
輸 出	237,015	121.7%
輸 入	1,334,992	2.1倍
入(△)出超	△ 1,097,977	-

- 注 1. 輸出はFOB価格、輸入はCIF価格による。
2. 輸出は当該貨物を積載する船舶又は航空機の出港の日、輸入は当該貨物の許可の日(蔵入貨物、移入貨物及び輸入許可前引取貨物は、それぞれ当該貨物の蔵入、移入、許可前引取の承認の日)をもって計上。
3. 本資料における貿易額は、鹿児島税関支署管内の各官署が管轄する区域に蔵置された貨物の通関額。
4. 本資料を他に転載する場合は、必ず鹿児島税関支署の資料に基づく旨を注記してください。
5. 殆全増は、前年同期比が100倍以上の場合に表示。

◎鹿児島税関支署管内 貿易額推移

(単位：百万円)

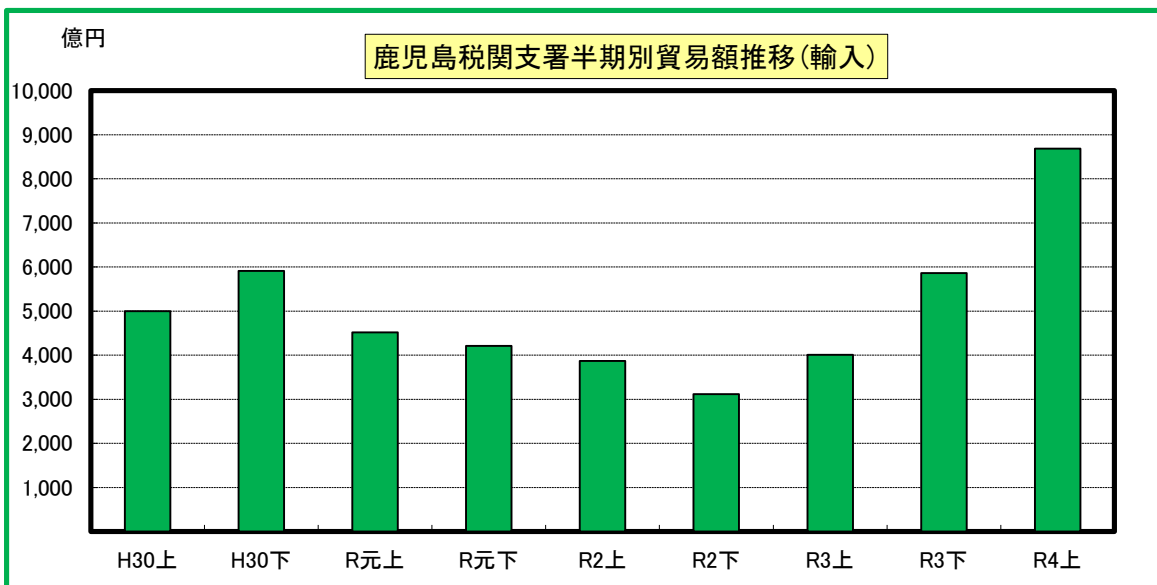
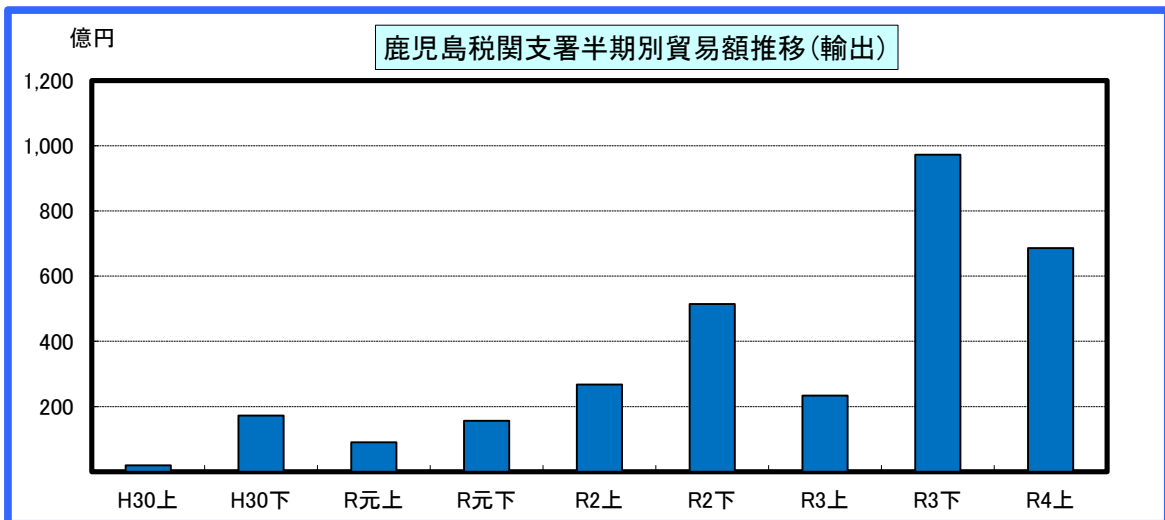
区分	輸 出		輸 入	
	価 額	前年同期比	価 額	前年同期比
平成30年上半期	27,443	183.4%	584,996	102.1%
平成30年下半期	32,742	138.4%	685,423	133.5%
令和元年上半期	23,992	87.4%	540,349	92.4%
令和元年下半期	39,987	122.1%	511,321	74.6%
令和2年上半期	38,352	159.9%	464,760	86.0%
令和2年下半期	71,858	179.7%	382,957	74.9%
令和3年上半期	37,204	97.0%	490,210	105.5%
令和3年下半期	124,231	172.9%	692,412	180.8%
令和4年上半期	89,013	2.4倍	987,692	2.0倍



◎鹿兒島税関支署 貿易額推移

(単位：百万円)

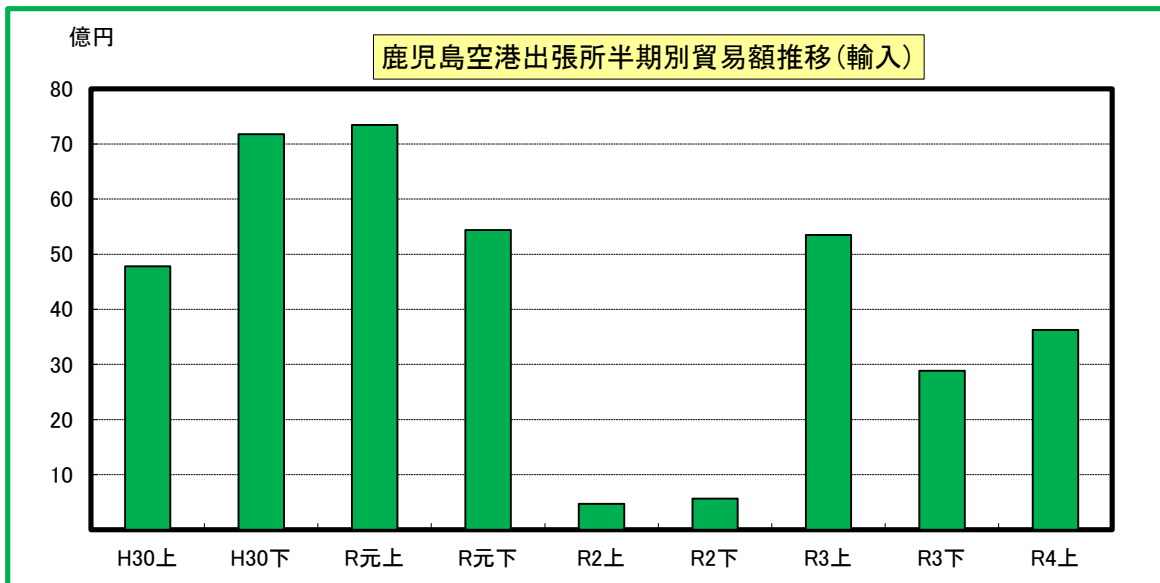
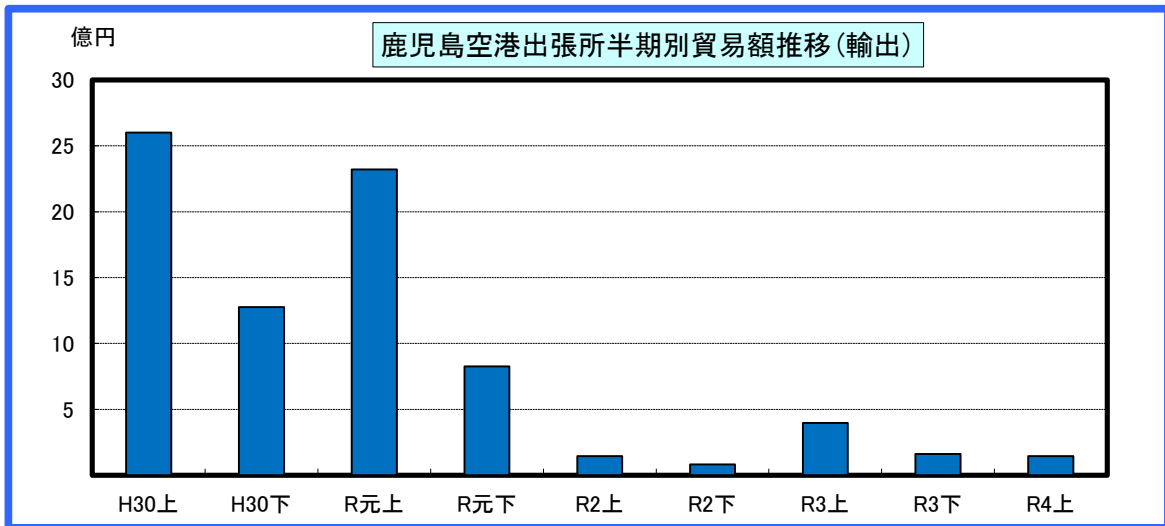
区分	輸 出		輸 入	
	価 額	前年同期比	価 額	前年同期比
平成30年上半期	1,998	107.2%	499,671	102.4%
平成30年下半期	17,247	9.7倍	591,205	136.8%
令和元年上半期	9,004	4.5倍	451,608	90.4%
令和元年下半期	15,615	90.5%	421,130	71.2%
令和2年上半期	26,749	3.0倍	386,886	85.7%
令和2年下半期	51,411	3.3倍	311,759	74.0%
令和3年上半期	23,403	87.5%	401,021	103.7%
令和3年下半期	97,220	189.1%	586,048	188.0%
令和4年上半期	68,563	2.9倍	868,426	2.2倍



◎鹿児島空港出張所 貿易額推移

(単位：百万円)

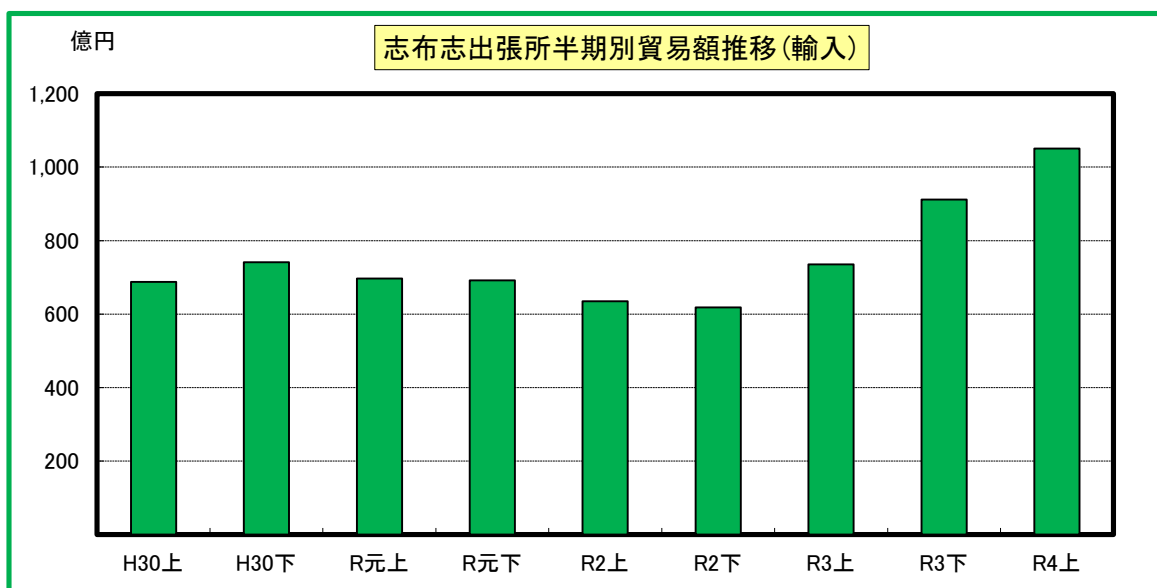
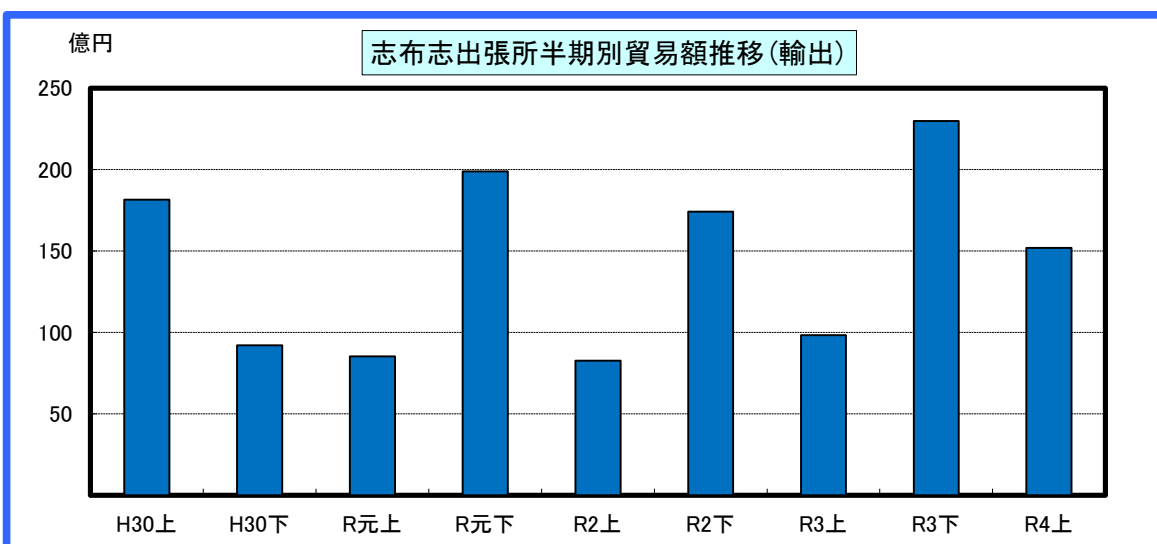
区分	輸 出		輸 入	
	価 額	前年同期比	価 額	前年同期比
平成30年上半期	2,601	3.0倍	4,782	123.0%
平成30年下半期	1,276	5.6倍	7,175	2.2倍
令和元年上半期	2,321	89.3%	7,344	153.6%
令和元年下半期	826	64.7%	5,435	75.8%
令和2年上半期	144	6.2%	470	6.4%
令和2年下半期	82	9.9%	565	10.4%
令和3年上半期	398	2.8倍	5,348	11.4倍
令和3年下半期	161	195.4%	2,882	5.1倍
令和4年上半期	145	36.4%	3,627	67.8%



◎志布志出張所 貿易額推移

(単位：百万円)

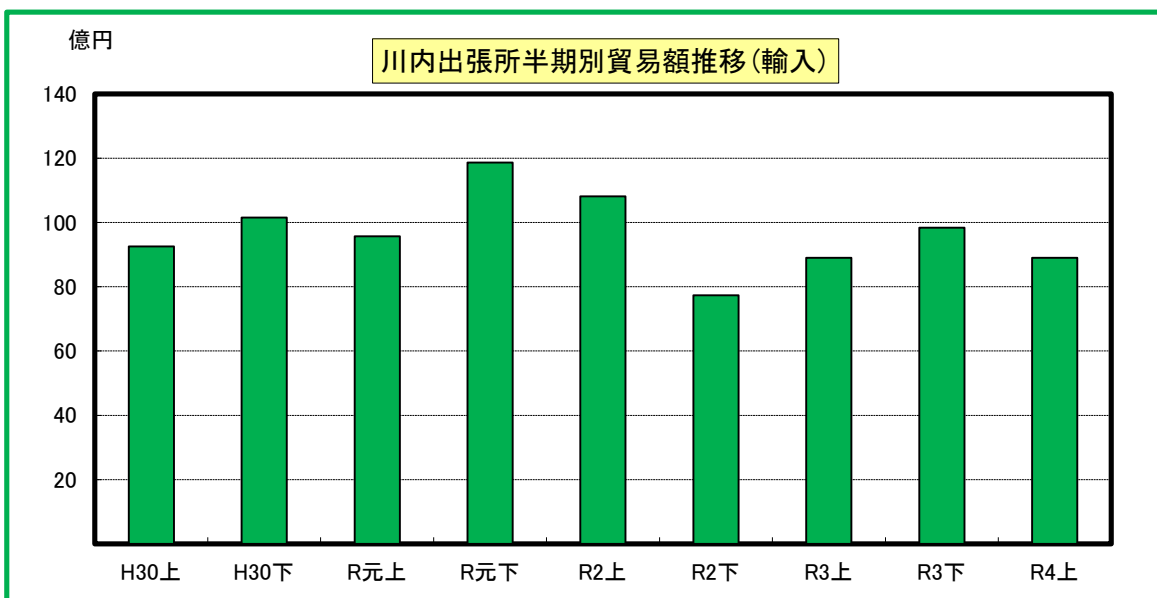
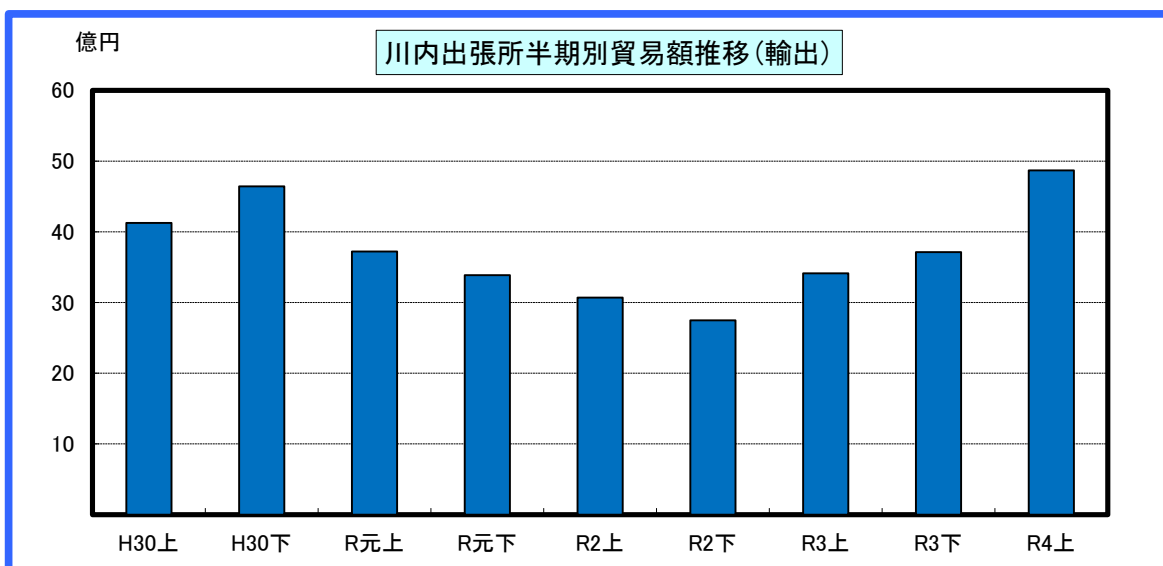
区分	輸 出		輸 入	
	価 額	前年同期比	価 額	前年同期比
平成30年上半期	18,157	194.8%	68,774	101.0%
平成30年下半期	9,205	55.1%	74,114	114.7%
令和元年上半期	8,524	46.9%	69,682	101.3%
令和元年下半期	19,900	2.2倍	69,165	93.3%
令和2年上半期	8,265	97.0%	63,503	91.1%
令和2年下半期	17,416	87.5%	61,857	89.4%
令和3年上半期	9,835	119.0%	73,554	115.8%
令和3年下半期	22,979	131.9%	91,212	147.5%
令和4年上半期	15,201	154.6%	105,055	142.8%



◎川内出張所 貿易額推移

(単位：百万円)

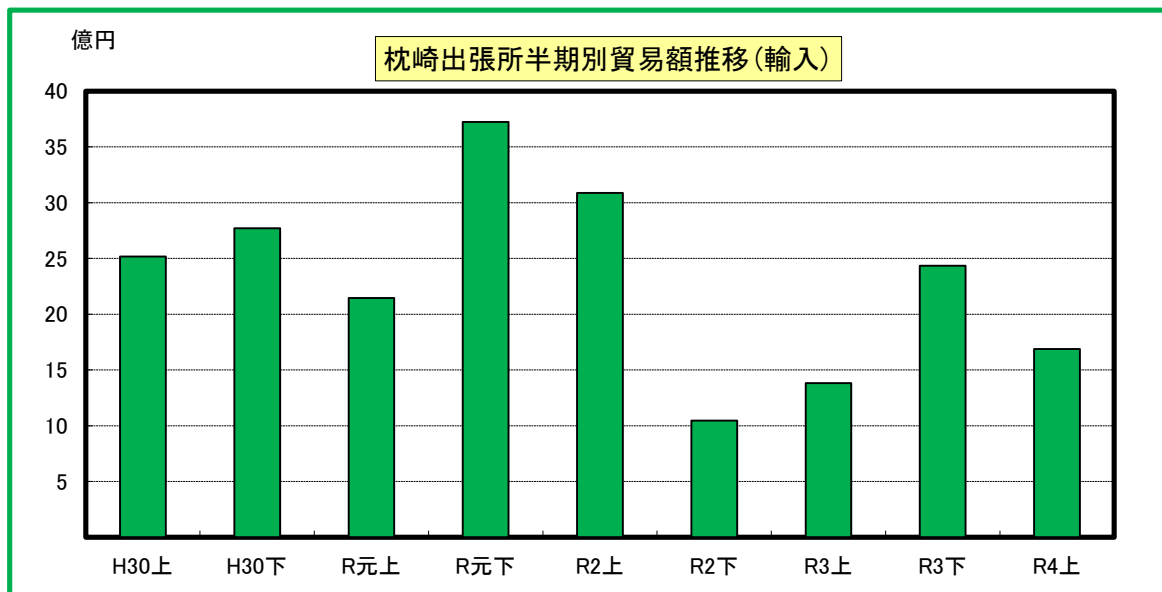
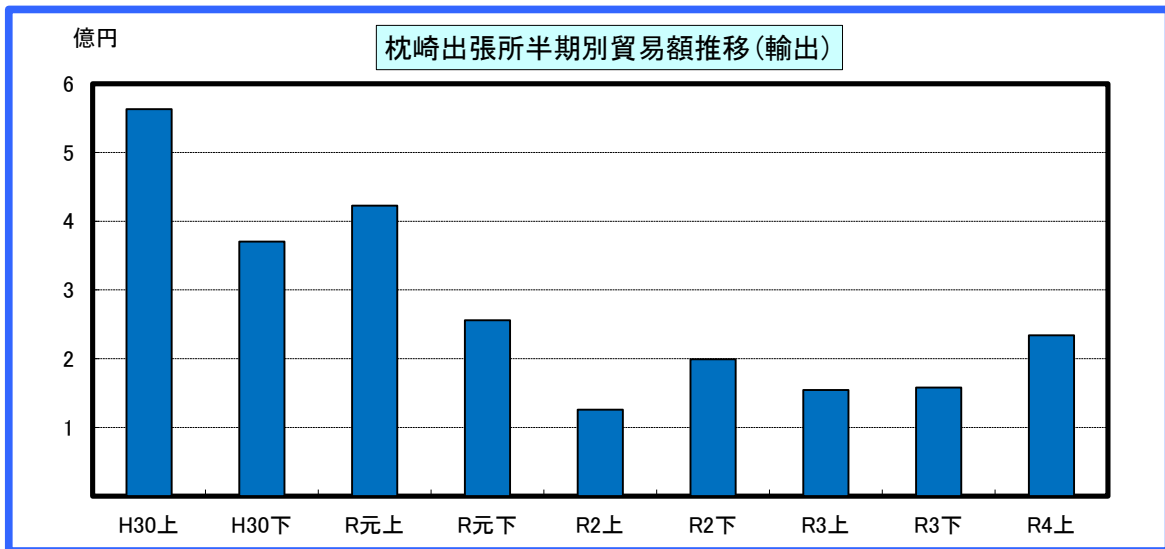
区分	輸 出		輸 入	
	価 額	前年同期比	価 額	前年同期比
平成30年上半期	4,124	151.1%	9,251	104.9%
平成30年下半期	4,643	110.3%	10,158	111.2%
令和元年上半期	3,720	90.2%	9,570	103.5%
令和元年下半期	3,389	73.0%	11,867	116.8%
令和2年上半期	3,068	82.5%	10,815	113.0%
令和2年下半期	2,750	81.1%	7,730	65.1%
令和3年上半期	3,414	111.3%	8,905	82.3%
令和3年下半期	3,714	135.1%	9,835	127.2%
令和4年上半期	4,869	142.6%	8,898	99.9%



◎枕崎出張所 貿易額推移

(単位：百万円)

区分	輸 出		輸 入	
	価 額	前年同期比	価 額	前年同期比
平成30年上半期	563	3.2倍	2,518	61.6%
平成30年下半期	370	50.1%	2,771	66.5%
令和元年上半期	423	75.1%	2,145	85.2%
令和元年下半期	256	69.1%	3,724	134.4%
令和2年上半期	126	29.8%	3,087	143.9%
令和2年下半期	199	77.8%	1,045	28.1%
令和3年上半期	155	122.7%	1,381	44.8%
令和3年下半期	158	79.3%	2,435	2.3倍
令和4年上半期	234	151.3%	1,687	122.1%



◎鹿児島税関支署〔管内主要輸出品〕表

令和4年上半期分

(単位:千円)

品名	単位	数量	価額	前年同期比		構成比
				数量	価額	
総額			89,012,532		2.4倍	100.0%
食料品及び動物			1,871,003		105.4%	2.1%
魚介類及び同調製品	MT	3,066	1,498,287	103.7%	144.1%	1.7%
魚介類	MT	3,040	1,449,126	103.3%	143.5%	1.6%
コーヒー・茶・ココア・香辛料類	MT	111	117,936	69.4%	57.5%	0.1%
茶	MT	111	117,703	69.4%	57.5%	0.1%
飼料	MT	273	112,122	2.9倍	3.3倍	0.1%
配合飼料(ペットフードを含む)	MT	273	112,122	6.7倍	7.3倍	0.1%
原材料			7,598,267		95.9%	8.5%
原皮及び毛皮(未仕上)	MT	6,419	609,722	97.5%	107.5%	0.7%
木材及びコルク			3,949,806		92.6%	4.4%
木材			3,948,728		92.6%	4.4%
パルプ及び古紙	MT	25,842	1,702,482	90.5%	124.9%	1.9%
粗鉱物	MT	12,897	256,330	92.2%	101.0%	0.3%
金属鉱及びくず	MT	13,825	1,026,552	57.0%	72.5%	1.2%
(鉄鋼くず)	MT	12,937	840,417	56.8%	76.6%	0.9%
鉱物性燃料			1,996,901		5.0倍	2.2%
石油及び同製品			1,996,901		5.0倍	2.2%
石油製品			1,996,901		5.0倍	2.2%
動植物性油脂	MT	796	129,557	80.8%	161.5%	0.1%
加工油脂及びびろう	MT	776	127,043	85.9%	172.1%	0.1%
化学製品			982,172		107.6%	1.1%
元素及び化合物			634,554		89.5%	0.7%
無機化合物	MT	2,208	600,026	84.4%	87.2%	0.7%
プラスチック	MT	2,705	167,566	100.6%	162.3%	0.2%
その他の化学製品	MT	847	105,086	151.5%	190.4%	0.1%
原料別製品			4,236,222		104.9%	4.8%
ゴム製品	MT	5,290	2,417,011	70.9%	81.6%	2.7%
ゴムタイヤ及びチューブ	KG	5,143,969	2,334,412	69.4%	79.6%	2.6%
紙類及び同製品	MT	16,040	1,652,157	124.1%	159.4%	1.9%
紙及び板紙	MT	16,036	1,650,301	124.2%	160.3%	1.9%
機械類及び輸送用機器			5,189,128		6.3倍	5.8%
一般機械			519,433		124.6%	0.6%
電気機器			710,761		2.4倍	0.8%
半導体等電子部品			703,140		2.4倍	0.8%
輸送用機器			3,958,934		34.0倍	4.4%
船舶類	NO	2	3,846,180	2.0倍	殆全増	4.3%
特殊取扱品			66,922,572		3.2倍	75.2%
再輸出品			66,922,572		3.2倍	75.2%

(注) 殆全増は、前年同期比が100倍以上の場合に表示。

◎鹿児島税関支署〔管内主要輸入品〕表

令和4年上半期分

(単位:千円)

品名	単位	数量	価額	前年同期比		構成比
				数量	価額	
総額			987,692,476		2.0倍	100.0%
食料品及び動物			117,155,091		138.8%	11.9%
生きた動物	NO	852	554,486	45.3%	54.3%	0.1%
魚介類及び同調製品	MT	11,011	4,530,293	98.7%	128.6%	0.5%
魚介類	KG	10,577,347	4,147,617	97.0%	122.3%	0.4%
穀物及び同調製品	MT	1,552,648	71,504,096	101.0%	145.5%	7.2%
小麦及びメスリン	MT	63,863	2,825,890	122.0%	176.3%	0.3%
米	MT	53,261	6,477,510	72.8%	122.9%	0.7%
大麦及びはだか麦	MT	119,422	4,709,419	121.9%	186.8%	0.5%
とうもろこし	MT	1,276,587	55,704,729	100.5%	145.2%	5.6%
こうりゃん(飼料用)	MT	36,090	1,603,819	86.4%	124.4%	0.2%
果実及び野菜	KG	18,833,116	2,123,659	121.3%	153.2%	0.2%
野菜	KG	17,937,104	1,881,512	122.5%	158.3%	0.2%
飼料	MT	664,516	37,552,249	104.7%	132.4%	3.8%
植物性油かす	MT	365,941	20,434,991	100.8%	128.1%	2.1%
魚介類の粉、ミール及びペレット	MT	17,752	3,246,268	88.2%	104.5%	0.3%
原材料			11,703,782		114.2%	1.2%
生ゴム	MT	32,712	7,977,607	100.5%	130.5%	0.8%
天然ゴム	MT	26,583	6,386,510	102.5%	136.1%	0.6%
合成ゴム	MT	6,041	1,580,873	91.4%	111.2%	0.2%
鉱物性燃料			827,062,182		2.2倍	83.7%
石油及び同製品			821,922,998		2.2倍	83.2%
原油及び粗油	KL	10,382,106	821,007,594	114.9%	2.2倍	83.1%
天然ガス及び製造ガス	MT	68,711	5,125,190	100.5%	186.3%	0.5%
石油ガス類	MT	68,711	5,125,190	100.5%	186.3%	0.5%
化学製品			11,201,575		146.7%	1.1%
元素及び化合物			6,150,666		140.2%	0.6%
有機化合物			3,193,560		147.9%	0.3%
無機化合物	MT	20,160	2,957,106	87.3%	132.8%	0.3%
原料別製品			10,285,156		119.6%	1.0%
木製品及びコルク製品(除家具)			4,340,006		112.7%	0.4%
パルプウッド等	MT	166,550	3,512,022	92.5%	113.1%	0.4%
織物用糸及び繊維製品			1,880,427		155.4%	0.2%
金属製品			1,978,780		120.4%	0.2%
機械類及び輸送用機器			8,934,797		111.8%	0.9%
一般機械			1,664,309		83.2%	0.2%
電気機器			4,108,299		2.7倍	0.4%
半導体等電子部品			3,472,032		2.8倍	0.4%
輸送用機器			3,162,189		70.7%	0.3%
航空機類	MT	14	3,071,909	58.3%	71.0%	0.3%

(注) 殆全増は、前年同期比が100倍以上の場合に表示。

(単位：千円)

地域(国)	価 額	前年同期比	構成比
総 額	89,012,532	2.4倍	100.0%
アジア	69,837,793	2.1倍	78.5%
大韓民国	32,624,898	14.0倍	36.7%
中華人民共和国	23,829,789	92.3%	26.8%
台湾	1,134,996	109.8%	1.3%
香港	99,413	61.3%	0.1%
ベトナム	443,639	78.6%	0.5%
タイ	8,507,507	10.3倍	9.6%
シンガポール	2,156,744	3.3倍	2.4%
マレーシア	157,761	41.3%	0.2%
フィリピン	443,106	135.7%	0.5%
インドネシア	103,696	186.1%	0.1%
カンボジア	296,518	67.5%	0.3%
ミャンマー	444	全増	0.0%
パキスタン	35,647	2.4倍	0.0%
スリランカ	2,557	186.1%	0.0%
モルディブ	1,078	37.7%	0.0%
大洋州	482,360	148.8%	0.5%
オーストラリア	452,653	148.7%	0.5%
ニウエ	10,000	71.4%	0.0%
キリバス	17,657	全増	0.0%
ミクロネシア	2,050	36.7%	0.0%
北米	14,056,524	4.3倍	15.8%
アメリカ合衆国	14,056,524	4.3倍	15.8%
中南米	4,004,338	11.8倍	4.5%
メキシコ	148,446	45.2%	0.2%
パナマ	3,836,180	殆全増	4.3%
ブラジル	19,712	2.9倍	0.0%
西欧	141,246	157.4%	0.2%
デンマーク	77,315	168.9%	0.1%
英国	7,903	51.6%	0.0%
オランダ	54,503	3.9倍	0.1%
フランス	524	6.2%	0.0%
ドイツ	1,001	2.9倍	0.0%
中東欧・ロシア等	360,891	85.9%	0.4%
ハンガリー	360,891	88.8%	0.4%
中東	123,631	86.6%	0.1%
アラブ首長国連邦	123,631	114.2%	0.1%
アフリカ	5,749	88.8%	0.0%
ナイジェリア	4,539	8.3倍	0.0%
南アフリカ共和国	1,210	3.4倍	0.0%

(注) 殆全増は、前年同期比が100倍以上の場合に表示。

◎鹿児島税関支署管内 輸入地域(国)別表

令和4年上半期分

(単位：千円)

地域(国)	価 額	前年同期比	構成比
総 額	987,692,476	2.0倍	100.0%
アジア	60,141,999	113.3%	6.1%
大韓民国	4,260,453	134.3%	0.4%
中華人民共和国	31,970,813	112.3%	3.2%
台湾	2,859,194	135.4%	0.3%
ベトナム	3,952,082	126.0%	0.4%
タイ	3,309,220	73.4%	0.3%
シンガポール	1,080,386	96.3%	0.1%
マレーシア	1,374,642	148.5%	0.1%
ブルネイ	56,746	196.7%	0.0%
フィリピン	991,375	99.3%	0.1%
インドネシア	9,166,675	121.7%	0.9%
カンボジア	428,366	94.6%	0.0%
インド	137,199	159.0%	0.0%
スリランカ	441,367	2.4倍	0.0%
大洋州	18,573,763	2.1倍	1.9%
オーストラリア	17,768,760	2.4倍	1.8%
ニュージーランド	366,638	72.0%	0.0%
マーシャル	356,308	2.8倍	0.0%
北米	58,551,824	98.4%	5.9%
カナダ	1,084,177	70.7%	0.1%
アメリカ合衆国	57,467,647	99.1%	5.8%
中南米	45,501,425	2.2倍	4.6%
メキシコ	51,084	7.1%	0.0%
エクアドル	22,319,991	2.1倍	2.3%
ペルー	1,044,266	94.9%	0.1%
ボリビア	253,277	3.1倍	0.0%
チリ	907,235	76.9%	0.1%
ブラジル	10,917,880	2.0倍	1.1%
アルゼンチン	10,000,065	8.7倍	1.0%
西欧	4,515,083	77.9%	0.5%
スウェーデン	62,518	87.2%	0.0%
オランダ	411,265	110.4%	0.0%
フランス	2,989,510	68.2%	0.3%
ドイツ	97,508	167.5%	0.0%
ポルトガル	50,098	139.4%	0.0%
スペイン	196,376	106.4%	0.0%
イタリア	267,204	145.3%	0.0%
フィンランド	167,996	61.2%	0.0%
オーストリア	157,790	4.4倍	0.0%
中東欧・ロシア等	66,563,574	194.8%	6.7%
ポーランド	303,019	175.3%	0.0%
ロシア	65,621,999	193.5%	6.6%
ウクライナ	483,133	27.3倍	0.0%
ベラルーシ	71,721	12.5倍	0.0%
中東	733,630,195	2.4倍	74.3%
バーレーン	15,502,828	164.6%	1.6%
サウジアラビア	193,442,362	2.2倍	19.6%
クウェート	117,833,885	2.5倍	11.9%
カタール	34,772,240	104.0%	3.5%
オマーン	42,958,731	7.7倍	4.3%
アラブ首長国連邦	329,099,395	2.7倍	33.3%
アフリカ	214,613	95.4%	0.0%
南アフリカ共和国	133,252	97.8%	0.0%

(注) 殆全増は、前年同期比が100倍以上の場合に表示。

◎鹿児島税関支署管内官署別 主要輸出入品表(1)

令和4年上半年期分

(単位:千円)

区分	輸出							輸入							
	品名	単位	数量	価額	前年同期比		構成比	品名	単位	数量	価額	前年同期比		構成比	
					数量	価額						数量	価額		
鹿児島税関支署	総額			68,563,431		2.9倍	100.0%	総額			868,425,812		2.2倍	100.0%	
	食料品及び動物			905,399		188.2%	1.3%	食料品及び動物			37,554,634		133.8%	4.3%	
	肉類及び同調製品	MT	1	8,804	3.2%	31.6%	0.0%	魚介類及び同調製品	MT	1,997	2,755,333	98.7%	133.6%	0.3%	
	魚介類及び同調製品	MT	505	840,115	2.1倍	2.4倍	1.2%	魚介類	KG	1,611,863	2,397,954	86.7%	121.7%	0.3%	
	魚介類	MT	492	806,253	2.2倍	2.5倍	1.2%	魚介類の調製品	MT	387	357,379	2.4倍	3.8倍	0.0%	
	魚介類の調製品	MT	11	33,862	100.0%	112.3%	0.0%	穀物及び同調製品	MT	556,990	25,186,658	100.8%	134.2%	2.9%	
	穀物及び同調製品	MT	45	17,783	2.1倍	158.6%	0.0%	小麦及びメスリン	MT	12,388	527,856	132.5%	177.7%	0.1%	
	果実及び野菜	KG	16,532	15,998	133.9%	148.0%	0.0%	米	MT	26,274	2,167,656	54.2%	54.4%	0.2%	
	野菜	KG	10,829	9,711	111.1%	111.2%	0.0%	大麦及びはだか麦	MT	59,090	2,380,841	120.9%	187.1%	0.3%	
	コーヒー・茶・ココア・香辛料類	MT	3	10,090	8.1%	15.2%	0.0%	とうもろこし	MT	450,477	19,759,156	102.8%	152.1%	2.3%	
	茶	MT	3	10,090	8.1%	15.3%	0.0%	こうりゃん(飼料用)	MT	5,762	218,845	77.2%	105.2%	0.0%	
	その他の調製食料品			12,393		111.2%	0.0%	果実及び野菜	KG	12,398,539	1,104,620	2.0倍	2.9倍	0.1%	
	飲料及びたばこ			8,176		113.3%	0.0%	野菜			1,100,617		2.0倍	3.0倍	0.1%
	飲料	KL	42	8,176	110.5%	113.3%	0.0%	飼料	MT	197,240	8,359,909	99.3%	129.2%	1.0%	
	原材料			792,547		76.7%	1.2%	植物性油かす			7,315,447		99.0%	130.1%	0.8%
	金属鉱及びくず	MT	12,550	792,547	56.5%	76.7%	1.2%	原材料			2,097,930		140.2%	0.2%	
	(鉄鋼くず)	MT	12,550	792,547	56.5%	76.7%	1.2%	採油用の種・ナット及び核	MT	8,361	698,836	95.8%	146.6%	0.1%	
	鉱物性燃料			1,994,851		5.0倍	2.9%	大豆			698,836		95.8%	146.6%	0.1%
	石油及び同製品			1,994,851		5.0倍	2.9%	木材及びコルク			367,598		118.2%	0.0%	
	石油製品			1,994,851		5.0倍	2.9%	金属鉱及びくず	MT	963	942,377	146.1%	149.2%	0.1%	
	化学製品			385,836		63.1%	0.6%	非鉄卑金属くず			762,100		2.1倍	2.4倍	0.1%
	元素及び化合物			354,234		58.1%	0.5%	鉱物性燃料			826,955,911		2.2倍	95.2%	
	無機化合物	MT	1,184	354,234	52.4%	58.1%	0.5%	石油及び同製品			821,922,676		2.2倍	94.6%	
	精油・香料及び化粧品類	MT	66	31,602	全増	全増	0.0%	原油及び粗油	KL	10,382,106	821,007,594	114.9%	2.2倍	94.5%	
	原料別製品			137,255		3.7倍	0.2%	石油製品			915,082		146.3%	0.1%	
	紙類及び同製品	MT	447	42,900	120.5%	124.1%	0.1%	天然ガス及び製造ガス	MT	68,389	5,033,235	100.4%	186.2%	0.6%	
	紙及び板紙	MT	447	42,900	120.5%	124.1%	0.1%	石油ガス類	MT	68,389	5,033,235	100.4%	186.2%	0.6%	
非金属鉱物製品			94,355		53.3倍	0.1%	化学製品			973,654		2.9倍	0.1%		
ガラス及び同製品			94,355		全増	0.1%	肥料	MT	6,397	883,262	100.5%	2.9倍	0.1%		
機械類及び輸送用機器			3,865,927		85.5倍	5.6%	機械類及び輸送用機器			800,997		78.9%	0.1%		
一般機械			29,211		95.2%	0.0%	一般機械			565,871		56.3%	0.1%		
ポンプ及び遠心分離機			20,364		131.7%	0.0%	建設用・鉱山用機械	MT	393	379,354	全増	全増	0.0%		
輸送用機器			3,836,180		殆全増	5.6%	ポンプ及び遠心分離機			186,517		46.9%	0.0%		
船舶類	NO	1	3,836,180	100.0%	殆全増	5.6%	電気機器			234,358		25.3倍	0.0%		
特殊取扱品			60,473,115		2.9倍	88.2%									
再輸出品			60,473,115		2.9倍	88.2%									
鹿児島空港出張所	総額			144,907		36.4%	100.0%	総額			3,626,717		67.8%	100.0%	
	化学製品			11,791		117.1%	8.1%	食料品及び動物			554,486		54.3%	15.3%	
	精油・香料及び化粧品類	MT	3	11,791	150.0%	117.1%	8.1%	生きた動物	NO	852	554,486	45.3%	54.3%	15.3%	
	くつずみ及びクレンザー類	MT	3	9,191	150.0%	112.1%	6.3%	馬	NO	84	126,120	19.0%	21.7%	3.5%	
	原料別製品			1,341		全増	0.9%	鉱物性燃料			322		43.0%	0.0%	
	金属製品			1,341		全増	0.9%	石油及び同製品			322		43.0%	0.0%	
	手道具類及び機械用工具	KG	126	1,341	全増	全増	0.9%	石油製品			322		43.0%	0.0%	
	機械類及び輸送用機器			65,432		82.8%	45.2%	機械類及び輸送用機器			3,071,909		71.0%	84.7%	
	一般機械			64,662		82.2%	44.6%	輸送用機器			3,071,909		71.0%	84.7%	
	電気機器			770		2.8倍	0.5%	航空機類	MT	14	3,071,909	58.3%	71.0%	84.7%	
重電機器			770		2.8倍	0.5%									
特殊取扱品			66,343		21.5%	45.8%									
再輸出品			66,343		21.5%	45.8%									

(注) 殆全増は、前年同期比が100倍以上の場合に表示。

◎鹿児島税関支署管内官署別 主要輸出入品表(2)

令和4年上半期分

(単位:千円)

区分	輸出						輸入							
	品名	単位	数量	前年同期比		構成比	品名	単位	数量	前年同期比		構成比		
				数量	価額					数量	価額			
志布志出張所	総額			15,201,435	154.6%	100.0%	総額			105,054,717	142.8%	100.0%		
	食料品及び動物			590,082	55.2%	3.9%	食料品及び動物			75,795,648	143.9%	72.1%		
	魚介類及び同調製品	MT	1,435	346,546	75.9%	67.2%	2.3%	穀物及び同調製品	MT	995,466	46,301,309	101.2%	152.6%	44.1%
	魚介類	MT	1,434	344,611	75.8%	66.8%	2.3%	小麦及びメスリン	MT	51,475	2,298,034	119.7%	175.9%	2.2%
	コーヒー・茶・ココア・香辛料類	MT	108	107,846	87.8%	77.8%	0.7%	米	MT	26,987	4,309,854	109.3%	3.3倍	4.1%
	茶	MT	108	107,613	87.8%	77.7%	0.7%	大麦及びはだか麦	MT	60,332	2,328,578	122.9%	186.6%	2.2%
	飼料	MT	261	103,186	3.3倍	4.6倍	0.7%	とうもろこし	MT	826,110	35,945,573	99.3%	141.7%	34.2%
	配合飼料(ペットフードを含む)	MT	261	103,186	10.0倍	22.6倍	0.7%	こうりゃん(飼料用)	MT	30,328	1,384,974	88.4%	128.1%	1.3%
	原材料			4,025,234	84.4%	26.5%	果実及び野菜	KG	6,079,548	881,778	72.8%	105.8%	0.8%	
	原皮及び毛皮(未仕上)	MT	5,673	534,362	101.4%	112.6%	3.5%	野菜	KG	5,453,106	726,022	70.4%	101.6%	0.7%
	木材及びコルク			2,901,006	82.6%	19.1%	飼料	MT	454,889	27,883,234	106.7%	133.4%	26.5%	
	木材			2,901,006	82.6%	19.1%	植物油かす	MT	190,039	13,075,310	102.5%	126.9%	12.4%	
	粗鉱物	MT	12,897	256,330	92.2%	101.0%	1.7%	魚介類の粉、ミール及びベレット	MT	11,478	2,118,060	82.5%	95.7%	2.0%
	金属鉱及びくず	MT	1,228	211,316	63.2%	62.7%	1.4%	原材料			9,139,482	131.2%	8.7%	
	動植物性油脂	MT	796	129,557	86.0%	171.0%	0.9%	生ゴム	MT	32,712	7,977,607	100.5%	130.5%	7.6%
	加工油脂及びろう	MT	776	127,043	91.9%	183.2%	0.8%	天然ゴム	MT	26,583	6,386,510	102.5%	136.1%	6.1%
	化学製品			358,805	2.5倍	2.4%	合成ゴム	MT	6,041	1,580,873	91.4%	111.2%	1.5%	
	元素及び化合物			280,320	2.8倍	1.8%	化学製品			9,261,873	142.6%	8.8%		
	無機化合物	MT	1,024	245,792	2.9倍	3.1倍	1.6%	元素及び化合物			5,721,995	141.9%	5.4%	
	原料別製品			2,641,786	85.3%	17.4%	有機化合物			3,042,899	156.6%	2.9%		
ゴム製品	MT	5,290	2,417,011	70.9%	81.6%	15.9%	無機化合物	MT	17,832	2,679,096	85.1%	128.1%	2.6%	
ゴムタイヤ及びチューブ	KG	5,143,969	2,334,412	69.4%	79.6%	15.4%	医薬品	KG	2,522,804	1,095,431	126.4%	148.4%	1.0%	
紙類及び同製品	MT	1,750	180,868	119.2%	152.7%	1.2%	プロビタミン及びビタミン	KG	550,000	841,346	87.4%	159.8%	0.8%	
紙及び板紙	MT	1,747	179,259	119.8%	161.1%	1.2%	プラスチック	MT	3,541	892,273	107.3%	166.0%	0.8%	
機械類及び輸送用機器			1,003,313	183.8%	6.6%	その他の化学製品	MT	5,472	727,192	122.8%	179.5%	0.7%		
一般機械			194,993	121.7%	1.3%	原料別製品			5,852,649	129.6%	5.6%			
原動機	KG	526,555	91,453	87.4%	92.7%	0.6%	織物用糸及び繊維製品			1,805,502	158.8%	1.7%		
電気機器			703,140	2.4倍	4.6%	金属製品			1,894,357	124.1%	1.8%			
半導体等電子部品			703,140	2.4倍	4.6%	機械類及び輸送用機器			3,864,921	196.6%	3.7%			
輸送用機器			105,180	111.6%	0.7%	一般機械			722,257	104.5%	0.7%			
自動車の部分品	KG	620,264	89,776	121.0%	126.7%	0.6%	電気機器			3,068,243	2.6倍	2.9%		
特殊取扱品			6,379,315	殆全増	42.0%	半導体等電子部品			2,888,007	2.9倍	2.7%			
再輸出品			6,379,315	殆全増	42.0%	雑製品			661,382	131.5%	0.6%			
総額			4,868,920	142.6%	100.0%	総額			8,898,264	99.9%	100.0%			
食料品及び動物			143,733	186.0%	3.0%	食料品及び動物			1,563,357	122.1%	17.6%			
肉類及び同調製品	MT	220	54,960	2.2倍	3.3倍	1.1%	果実及び野菜	KG	355,029	137,261	34.4%	77.6%	1.5%	
魚介類及び同調製品	MT	59	79,837	143.9%	3.5倍	1.6%	飼料	MT	12,387	1,309,106	129.6%	132.2%	14.7%	
魚介類	MT	47	66,473	114.6%	2.9倍	1.4%	魚介類の粉、ミール及びベレット	MT	5,962	1,065,194	95.8%	119.3%	12.0%	
原材料			2,780,486	131.3%	57.1%	原材料			466,370	26.1%	5.2%			
原皮及び毛皮(未仕上)	MT	746	75,360	75.2%	81.1%	1.5%	金属鉱及びくず	MT	289	304,659	47.5%	18.7%	3.4%	
木材及びコルク			1,048,800	139.1%	21.5%	化学製品			966,048	119.9%	10.9%			
木材			1,047,722	139.4%	21.5%	元素及び化合物			351,203	108.2%	3.9%			
パルプ及び古紙	MT	23,209	1,633,637	104.0%	133.3%	33.6%	有機化合物			150,661	69.5%	1.7%		
化学製品			225,740	153.2%	4.6%	無機化合物	MT	2,023	200,542	103.7%	186.0%	2.3%		
プラスチック	MT	1,860	123,472	98.0%	164.4%	2.5%	その他の化学製品	MT	4,612	453,529	107.0%	129.7%	5.1%	
ポリエチレン	MT	1,392	97,329	146.8%	170.9%	2.0%	原料別製品			4,420,839	109.4%	49.7%		
その他の化学製品	MT	828	84,319	148.4%	153.8%	1.7%	木製品及びコルク製品(除家具)			3,962,455	108.3%	44.5%		
原料別製品			1,455,840	161.3%	29.9%	パルプウッド等	MT	166,550	3,512,022	92.5%	113.2%	39.5%		
紙類及び同製品	MT	13,843	1,428,389	124.9%	161.7%	29.3%	木製建具及び建築用木工品	KG	1,408,920	431,088	69.7%	80.9%	4.8%	
紙及び板紙	MT	13,842	1,428,142	124.9%	161.7%	29.3%	機械類及び輸送用機器			1,196,970	175.6%	13.5%		
非鉄金属	MT	79	27,451	98.8%	145.1%	0.6%	一般機械			376,181	124.3%	4.2%		
アルミニウム及び同合金	MT	79	27,451	98.8%	145.1%	0.6%	農業用機械			323,387	126.4%	3.6%		
機械類及び輸送用機器			254,456	161.2%	5.2%	電気機器			805,698	2.5倍	9.1%			
一般機械			230,567	156.7%	4.7%	半導体等電子部品			584,025	2.3倍	6.6%			
パルプ製造・製紙及び紙加工機械	MT	65	25,365	全増	全増	0.5%	雑製品			234,123	82.9%	2.6%		
総額			233,839	151.3%	100.0%	総額			1,686,966	122.1%	100.0%			
食料品及び動物			231,789	155.6%	99.1%	食料品及び動物			1,686,966	122.2%	100.0%			
魚介類及び同調製品	MT	1,067	231,789	136.1%	155.6%	99.1%	魚介類及び同調製品	MT	8,865	1,686,966	99.5%	122.2%	100.0%	
魚介類	MT	1,067	231,789	136.1%	155.6%	99.1%	魚介類	KG	8,865,592	1,686,966	99.5%	122.3%	100.0%	
鉱物性燃料			2,050	全増	0.9%									
石油及び同製品			2,050	全増	0.9%									
石油製品			2,050	全増	0.9%									

(注) 殆全増は、前年同期比が100倍以上の場合に表示。