



令和4年10月分 長崎税関管内貿易概況〔速報〕

輸出は3ヵ月連続のマイナス

輸入は19ヵ月連続のプラス

輸出は、二輪自動車類、鉄鋼などが増加したものの、再輸出品、一般機械などが減少したことにより、総額297億30百万円(対前年同月比▲22.9%)で3ヵ月連続のマイナス

輸入は、航空機類、金属製品などが減少したものの、鉱物性燃料、穀物及び同調製品などが増加したことにより、総額3,104億37百万円(対前年同月比2.3倍)で19ヵ月連続のプラス

○貿易額動向

(単位：百万円)

輸 出			輸 入		
価 額	伸び率	増減額	価 額	伸び率	増減額
29,730	▲22.9%	▲8,816	310,437	2.3倍	+177,267
差 引			▲280,707 (79ヵ月連続の入超)		

○主要品目

(単位：百万円)

輸 出				輸 入					
品 目	価 額	伸び率	構成比	品 目	価 額	伸び率	構成比	主な増減国	
船舶類	17,383	▲10.1%	58.5%	増：キプロス、リベリア 減：マシヤル、シガポール	船舶類	260,520	2.6倍	83.9%	増：サジアラビア、アラブ首長国連邦 減：アメリカ、ロシア
化学製品	2,476	▲24.8%	8.3%	増：スウェーデン、タイ 減：台湾、中国	穀物及び同調製品	19,767	+73.6%	6.4%	増：ブラジル、アメリカ 減：アルゼンチン
電気機器	1,976	+26.4%	6.6%	増：カタル、アラブ首長国連邦 減：アメリカ、サジアラビア	飼料	11,474	+66.9%	3.7%	増：ブラジル、中国 減：アルゼンチン、パラグアイ
一般機械	1,032	▲65.4%	3.5%	増：タイ、中国 減：台湾、インド	化学製品	6,497	+32.6%	2.1%	増：ブラジル、中国 減：台湾
木材	974	+5.4%	3.3%	増：中国	ウッドチップ	2,284	3.6倍	0.7%	増：ベトナム、オーストラリア

○増減主要品目

(単位：百万円)

輸 出					輸 入						
増減	品 目	価 額	伸び率	寄与度	増減額	増減	品 目	価 額	伸び率	寄与度	増減額
減少1位	再輸出品	88	▲98.5%	▲14.6%	▲5,629	増加1位	船舶類	260,520	2.6倍	+121.7%	+162,006
減少2位	一般機械	1,032	▲65.4%	▲5.1%	▲1,951	増加2位	穀物及び同調製品	19,767	+73.6%	+6.3%	+8,381
増加1位	二輪自動車類	963	3.0倍	+1.7%	+639	減少1位	航空機類	-	全減	▲1.7%	▲2,230

○主要地域

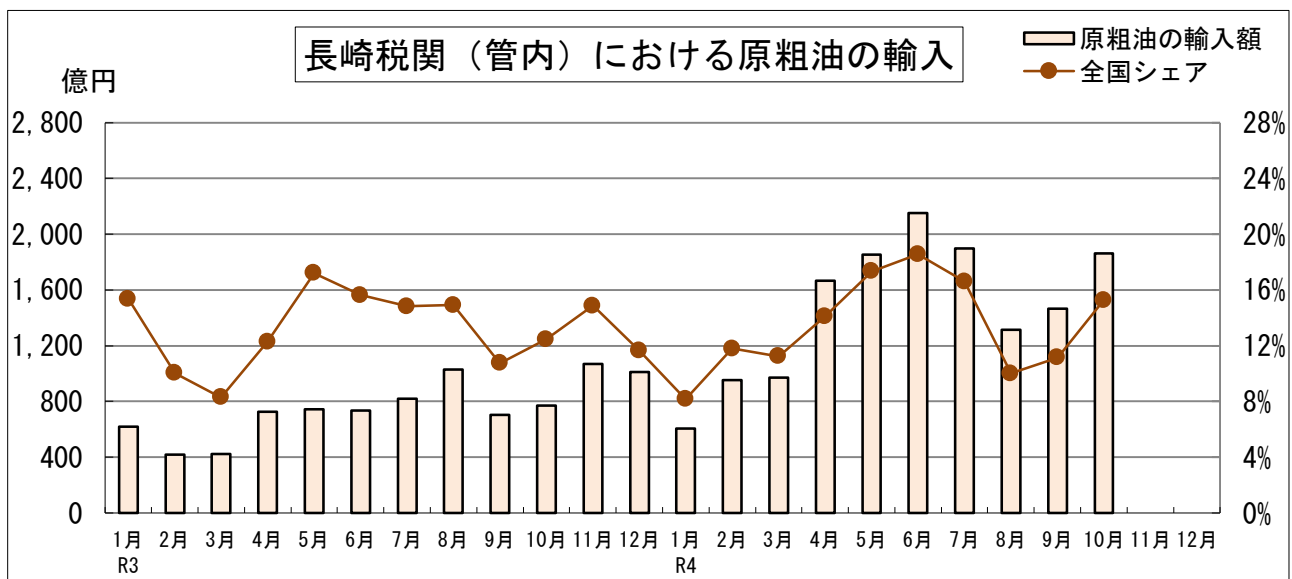
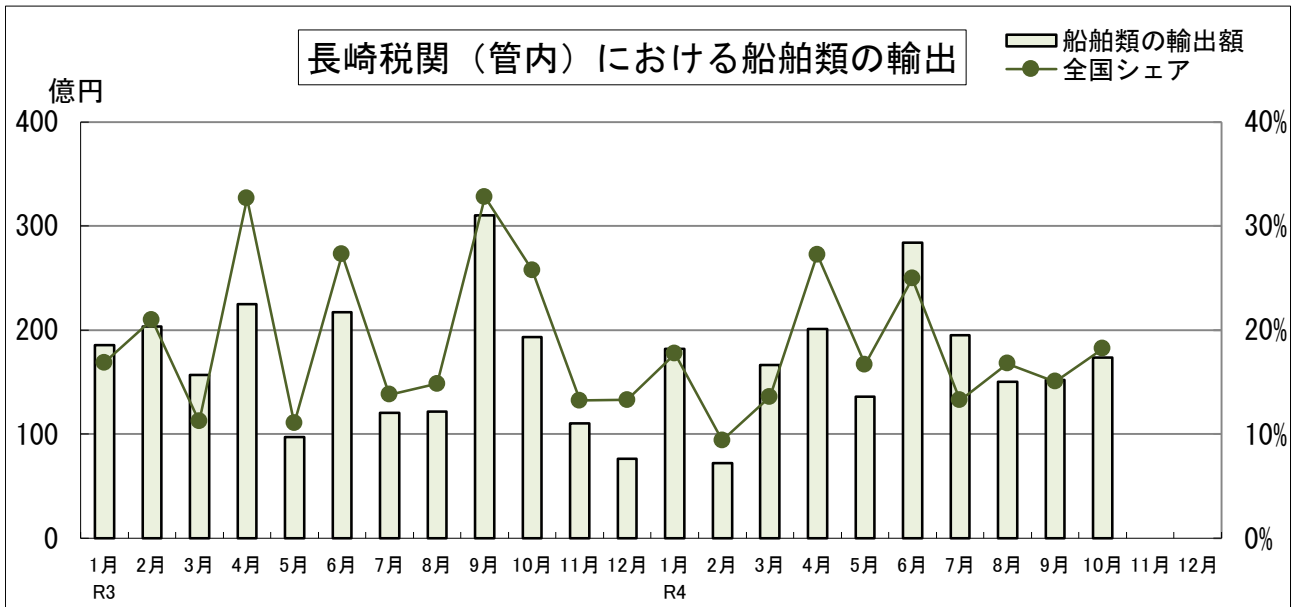
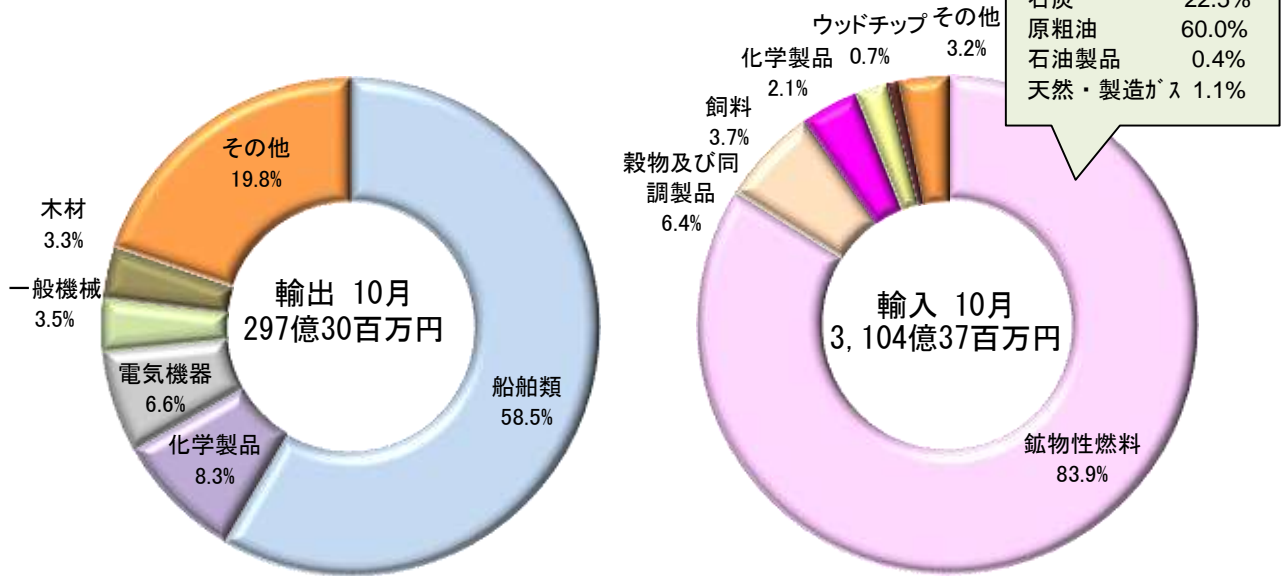
(単位：百万円)

輸 出				輸 入					
地 域	価 額	伸び率	寄与度	品 目	地 域	価 額	伸び率	寄与度	品 目
アジア	9,019	▲51.7%	▲25.1%	増：二輪自動車類、鉄鋼 減：再輸出品、船舶類	中東	184,250	2.7倍	+87.8%	増：船舶類
アフリカ	8,988	+32.8%	+5.8%	増：船舶類 減：一般機械、電気機器	大洋州	55,229	4.2倍	+31.6%	増：船舶類、電気機器
西欧	5,161	6.8倍	+11.4%	増：船舶類、電気機器 減：自動車の部分品	中南米	28,891	2.3倍	+12.4%	増：船舶類、電気機器

- 注1. 輸出はFOB価格、輸入はCIF価格により計上。
 注2. 輸出は当該貨物を積載する船舶又は航空機の出港の日、輸入は当該貨物の許可の日をもって計上。
 注3. 本資料における貿易額は、長崎税関管内の各官署が管轄する区域に蔵置された貨物の通関額。
 注4. 伸び率は対前年同月比により計上し、殆全増は対前年同月比が100倍以上の場合に表示。
 注5. 為替レート(税関長公示レートの平均値) 令和4年10月平均：¥145.09/ドル 前年同月(¥111.42/ドル)に比べ30.2%の円安。

○本資料を他に転載する場合は、長崎税関の資料による旨を注記してください。
 ○本資料についての問い合わせは、長崎税関 調査部 調査統計課まで。(TEL 095-828-8659)
 ○長崎税関ホームページ <http://www.customs.go.jp/nagasaki/>

長崎税関管内輸出入主要品構成比



令和4年10月分 長崎税関管内貿易概況〔速報〕

目 次

1. 貿易額推移表	P1
2. 主要輸出品表	P2
3. 主要輸入品表	P3
4. 輸出地域（国）別表	P4
5. 輸入地域（国）別表	P5
6. 輸出品別地域別表	P6
7. 輸入品別地域別表	P7
8. 港別貿易額表	P8

注1. 輸出はFOB価格、輸入はCIF価格により計上。

注2. 輸出は当該貨物を積載する船舶又は航空機の出港の日、輸入は当該貨物の許可の日をもって計上。

注3. 本資料における貿易額は、長崎税関管内の各官署が管轄する区域に蔵置された貨物の通関額。

注4. 伸び率は対前年同月比により計上し、殆全増は対前年同月比が100倍以上の場合に表示。

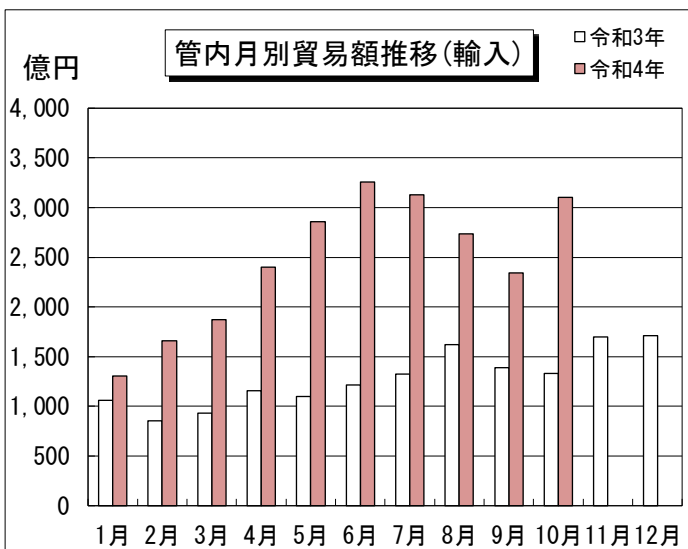
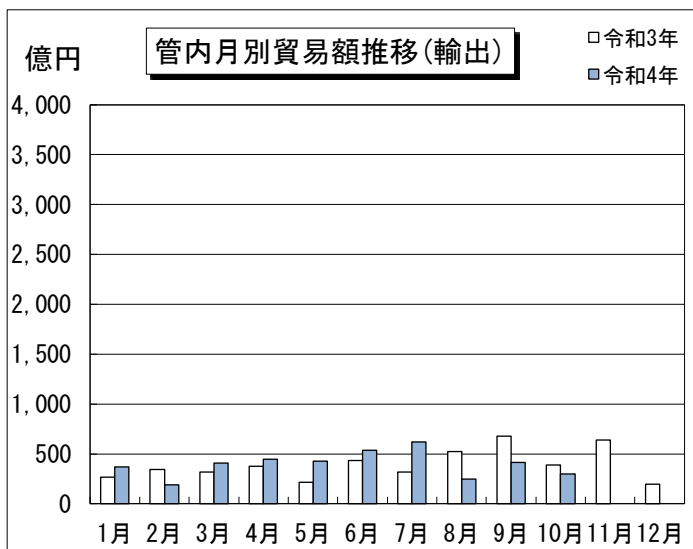
注5. 為替レート（税関長公示レートの平均値） 令和4年10月平均：¥145.09/ドル 前年同月（¥111.42/ドル）に比べ30.2%の円安。

- 本資料を他に転載する場合は、長崎税関の資料による旨を注記してください。
- 本資料についての問い合わせは、長崎税関 調査部 調査統計課まで。(TEL 095-828-8659)
- 長崎税関ホームページ <http://www.customs.go.jp/nagasaki/>
- 全国分の詳細な貿易統計の閲覧ができます。 税関ホームページ <http://www.customs.go.jp>

【長崎税関管内貿易額推移表】

(P)は速報値、単位：百万円

期 間	輸 出		輸 入		輸出入総額		差 引	
	価 額	前 年 同期比	価 額	前 年 同期比	価 額	前 年 同期比	価 額	
平成29年	515,402	102.2%	1,418,339	128.1%	1,933,741	120.0%	-902,937	
平成30年	481,031	93.3%	1,649,830	116.3%	2,130,861	110.2%	-1,168,799	
令和元年	516,029	107.3%	1,377,212	83.5%	1,893,242	88.8%	-861,183	
令和2年	431,217	83.6%	1,127,978	81.9%	1,559,195	82.4%	-696,760	
令和3年	467,890	108.5%	1,539,011	136.4%	2,006,901	128.7%	-1,071,120	
令和3年	1月	26,642	70.3%	106,109	88.6%	132,751	84.2%	-79,467
	2月	34,128	78.4%	85,144	72.4%	119,272	74.1%	-51,016
	3月	31,848	120.0%	93,222	75.9%	125,071	83.7%	-61,374
	4月	37,739	154.2%	115,806	102.4%	153,545	111.7%	-78,067
	5月	21,257	64.4%	109,730	151.7%	130,987	124.4%	-88,473
	6月	43,168	78.0%	121,787	188.0%	164,956	137.3%	-78,619
	7月	31,419	106.6%	132,311	194.0%	163,731	167.7%	-100,892
	8月	52,216	193.5%	162,145	175.0%	214,361	179.2%	-109,929
	9月	67,774	2.0倍	138,902	152.5%	206,676	166.1%	-71,128
	10月	38,546	78.3%	133,170	155.0%	171,716	127.1%	-94,624
	11月	63,891	199.5%	169,788	198.6%	233,678	198.9%	-105,897
	12月	19,262	48.9%	170,895	180.9%	190,158	142.0%	-151,633
令和4年	1月	36,957	138.7%	130,306	122.8%	167,263	126.0%	-93,348
	2月	18,839	55.2%	166,231	195.2%	185,070	155.2%	-147,393
	3月	40,767	128.0%	187,064	2.0倍	227,831	182.2%	-146,297
	4月	44,495	117.9%	240,097	2.1倍	284,592	185.3%	-195,602
	5月	42,638	2.0倍	285,828	2.6倍	328,465	2.5倍	-243,190
	6月	53,320	123.5%	325,773	2.7倍	379,093	2.3倍	-272,453
	7月	62,106	197.7%	312,979	2.4倍	375,085	2.3倍	-250,872
	8月	24,580	47.1%	273,526	168.7%	298,106	139.1%	-248,946
	9月	41,137	60.7%	(P) 234,373	168.7%	(P) 275,511	133.3%	(P) -193,236
	10月	(P) 29,730	77.1%	(P) 310,437	2.3倍	(P) 340,166	198.1%	(P) -280,707
	11月							
	12月							



◎長崎税関管内主要輸出品表

令和4年10月分

(単位:百万円)

品目	単位	当 月 分						1月以降累計			
		数量	価 額	前年同月比		構成比	寄与度	数量	価 額	前年同期比	
				数量	価 額					数量	価 額
総 額			29,730		77.1%	100.0%	-22.9%		394,568		102.6%
食料品及び動物			674		176.1%	2.3%	0.8%		5,233		127.7%
肉類及び同調製品	MT	28	9	45.9%	97.8%	0.0%	-0.0%	357	138	72.3%	35.4%
魚介類及び同調製品	MT	396	401	106.5%	144.5%	1.3%	0.3%	5,235	3,482	95.0%	133.9%
魚介類	MT	396	401	107.6%	148.7%	1.3%	0.3%	5,204	3,420	95.0%	134.8%
果実及び野菜	KG	105,792	130	8.7倍	15.2倍	0.4%	0.3%	456,517	604	100.3%	2.8倍
野菜	KG	104,584	128	39.9倍	59.4倍	0.4%	0.3%	439,277	584	122.2%	3.5倍
原材料			2,344		99.3%	7.9%	-0.0%		21,712		97.3%
原皮及び毛皮(未仕上)	MT	1,174	94	76.1%	52.7%	0.3%	-0.2%	10,759	968	95.4%	88.2%
木材			974		105.4%	3.3%	0.1%	10,139			108.2%
パルプ及び古紙	MT	5,535	523	58.7%	118.5%	1.8%	0.2%	60,864	4,101	82.7%	132.1%
金属鉱及びくず	MT	11,122	689	130.4%	92.1%	2.3%	-0.2%	73,319	5,745	60.7%	71.5%
(鉄鋼くず)	MT	10,423	523	132.4%	124.5%	1.8%	0.3%	66,125	3,975	59.2%	72.8%
化学製品			2,476		75.2%	8.3%	-2.1%		26,447		76.9%
有機化合物			683		142.3%	2.3%	0.5%	5,424			87.6%
無機化合物	MT	1,288	1,068	70.5%	97.7%	3.6%	-0.1%	12,790	8,964	83.3%	103.3%
染料・なめし剤及び着色剤	MT	20	178	11.5%	21.6%	0.6%	-1.7%	500	3,929	33.8%	57.3%
プラスチック	MT	720	63	77.2%	41.7%	0.2%	-0.2%	7,722	743	61.8%	14.3%
その他の化学製品	MT	443	370	150.2%	58.7%	1.2%	-0.7%	7,609	6,606	2.2倍	93.4%
原料別製品			2,010		144.5%	6.8%	1.6%		15,781		117.2%
ゴム製品	MT	791	412	71.5%	95.1%	1.4%	-0.1%	8,997	4,356	74.4%	93.4%
ゴムタイヤ及びチューブ	KG	769,172	399	69.7%	92.6%	1.3%	-0.1%	8,758,668	4,208	73.5%	92.3%
紙及び板紙	MT	3,379	462	103.2%	151.2%	1.6%	0.4%	30,274	3,454	114.2%	151.2%
織物用糸及び繊維製品			82		101.0%	0.3%	0.0%	493			104.0%
鉄鋼	MT	10,064	888	2.4倍	2.4倍	3.0%	1.4%	70,593	6,467	102.9%	133.0%
鉄鋼の棒・形鋼及び線	MT	6,525	527	2.3倍	198.0%	1.8%	0.7%	36,956	3,351	101.7%	118.2%
鉄鋼のフラットロール製品	MT	2,114	265	全増	全増	0.9%	0.7%	14,677	1,605	6.7倍	8.8倍
金属製品			139		92.0%	0.5%	-0.0%	566			79.2%
機械類及び輸送用機器			21,888		88.6%	73.6%	-7.3%		207,927		94.6%
一般機械			1,032		34.6%	3.5%	-5.1%	18,517			102.9%
原動機	KG	262,257	539	40.2%	39.0%	1.8%	-2.2%	4,748,249	11,380	92.4%	107.1%
建設用・鉱山用機械			29		50.6%	0.1%	-0.1%	187			97.9%
電気機器			1,976		126.4%	6.6%	1.1%	10,492			100.8%
重電機器			735		2.9倍	2.5%	1.3%	855			140.9%
半導体等電子部品			-		全減	-	-0.4%	710			98.3%
自動車用等の電気機器			266		全増	0.9%	0.7%	478			全増
輸送用機器			18,880		93.6%	63.5%	-3.3%	178,918			93.5%
自動車の部分品	KG	337,213	534	90.3%	107.2%	1.8%	0.1%	3,165,647	4,226	115.9%	133.2%
二輪自動車類			963		3.0倍	3.2%	1.7%	3,397			66.3%
船舶類	NO	9	17,383	81.8%	89.9%	58.5%	-5.0%	59	171,265	90.8%	93.5%
《タンカー》	NO	-	-			-	0.0%	6	27,425	75.0%	49.2%
《貨物船》	NO	5	17,059	100.0%	90.5%	57.4%	-4.6%	36	142,483	83.7%	112.5%
雑製品			170		25.7%	0.6%	-1.3%		1,461		48.3%
精密機器類			104		18.2%	0.4%	-1.2%	675			32.9%
プラスチック製品	KG	3,999	57	6.0%	72.1%	0.2%	-0.1%	334,571	678	42.3%	94.3%
再輸出品			88		1.5%	0.3%	-14.6%		111,250		128.1%

※殆全増は、前年比が100倍以上の場合に表示。

◎長崎税関管内主要輸入品表

令和4年10月分

(単位:百万円)

品目	単位	当 月 分						1月以降累計			
		数量	価 額	前年同月比		構成比	寄与度	数量	価 額	前年同期比	
				数量	価 額					数量	価 額
総 額			310,437		2.3倍	100.0%	133.1%		2,466,614		2.1倍
食料品及び動物			32,773		168.2%	10.6%	10.0%		269,538		141.2%
酪農品及び鳥卵	MT	574	207	95.0%	176.8%	0.1%	0.1%	5,138	1,297	107.5%	154.8%
魚介類及び同調製品	MT	2,300	652	112.7%	128.7%	0.2%	0.1%	24,664	9,514	74.2%	113.6%
魚介類	KG	2,251,994	607	112.3%	126.4%	0.2%	0.1%	23,774,121	8,828	73.2%	111.1%
穀物及び同調製品	MT	361,209	19,767	117.9%	173.6%	6.4%	6.3%	3,227,969	167,136	100.2%	148.1%
小麦及びメスリン	MT	24,064	1,540	116.3%	197.5%	0.5%	0.6%	128,704	6,317	116.6%	170.3%
大麦及びはだか麦	MT	26,708	1,454	62.5%	103.0%	0.5%	0.0%	289,286	12,393	108.7%	158.1%
とうもろこし	MT	294,214	15,766	124.3%	176.1%	5.1%	5.1%	2,604,024	126,589	99.2%	145.1%
こうりゃん(飼料用)	MT	13,577	833	2.2倍	3.6倍	0.3%	0.5%	70,889	3,536	100.1%	148.8%
果実及び野菜	KG	1,894,634	500	47.9%	95.9%	0.2%	-0.0%	41,158,154	7,165	101.3%	125.4%
果実	KG	1,204,380	292	2.2倍	2.7倍	0.1%	0.1%	13,923,740	2,927	110.5%	141.8%
野菜	KG	690,254	208	20.3%	50.2%	0.1%	-0.2%	27,234,414	4,237	97.2%	116.2%
飼料	MT	182,587	11,474	100.9%	166.9%	3.7%	3.5%	1,569,965	80,821	108.6%	134.9%
植物性油かす	MT	139,142	8,161	103.2%	171.3%	2.6%	2.6%	1,078,254	50,037	110.5%	132.5%
魚介類の粉、ミール及びベレット	MT	3,195	787	132.8%	181.1%	0.3%	0.3%	30,081	6,099	81.8%	104.0%
原材料			2,318		126.4%	0.7%	0.4%		23,710		115.5%
大豆	MT	912	94	全増	全増	0.0%	0.1%	25,682	2,474	104.8%	151.4%
生ゴム	MT	4,945	1,369	96.9%	126.7%	0.4%	0.2%	53,494	13,583	100.2%	129.3%
木材及びコルク			67		48.9%	0.0%	-0.1%		1,338		102.5%
粗鉱物	MT	5,076	169	38.2%	177.2%	0.1%	0.1%	57,859	1,229	64.6%	102.2%
金属鉱及びくず	MT	1,741	353	4.5倍	96.0%	0.1%	-0.0%	13,024	3,885	116.8%	77.3%
鉱物性燃料			260,520		2.6倍	83.9%	121.7%		2,030,136		2.3倍
石炭	MT	1,150,777	69,808	113.8%	4.1倍	22.5%	39.8%	12,922,754	492,211	138.5%	4.1倍
原油及び粗油	KL	1,903,408	186,213	134.6%	2.4倍	60.0%	81.9%	17,115,148	1,475,401	108.9%	2.1倍
石油製品			1,105		85.3%	0.4%	-0.1%		7,965		94.8%
天然ガス及び製造ガス	MT	35,784	3,373	98.5%	103.0%	1.1%	0.1%	554,608	54,423	93.2%	141.1%
化学製品			6,497		132.6%	2.1%	1.2%		54,768		143.7%
有機化合物			2,669		158.3%	0.9%	0.7%		25,221		159.2%
無機化合物	MT	6,404	619	56.0%	75.7%	0.2%	-0.1%	78,277	7,642	76.3%	126.2%
染料・なめし剤及び着色剤	KG	227,352	194	160.9%	88.1%	0.1%	-0.0%	1,638,975	1,983	79.1%	91.2%
肥料	MT	19,408	2,230	114.3%	156.7%	0.7%	0.6%	104,864	10,700	76.0%	143.4%
プラスチック	MT	1,480	384	81.1%	105.6%	0.1%	0.0%	16,857	4,312	92.5%	139.8%
その他の化学製品	MT	2,577	329	112.1%	114.5%	0.1%	0.0%	24,295	2,886	104.5%	136.8%
原料別製品			5,437		125.8%	1.8%	0.8%		54,913		136.2%
ウッドチップ	MT	77,284	2,284	2.1倍	3.6倍	0.7%	1.2%	659,544	16,431	110.7%	152.7%
木製建具及び建築用木工品	KG	893,497	308	62.5%	73.7%	0.1%	-0.1%	11,937,924	3,855	101.5%	120.7%
織物用糸及び繊維製品			265		61.8%	0.1%	-0.1%		3,279		131.2%
鉄鋼	MT	9,338	1,243	81.3%	93.1%	0.4%	-0.1%	104,335	13,213	97.3%	142.6%
鉄鋼のフラットロール製品	MT	7,510	965	86.1%	97.5%	0.3%	-0.0%	84,367	10,226	96.3%	146.1%
アルミニウム及び同合金	MT	1,615	667	149.7%	181.2%	0.2%	0.2%	17,328	7,145	70.5%	106.5%
金属製品			326		47.1%	0.1%	-0.3%		7,352		168.8%
機械類及び輸送用機器			1,854		58.1%	0.6%	-1.0%		19,815		74.7%
一般機械			1,165		2.5倍	0.4%	0.5%		7,478		89.6%
ポンプ及び遠心分離機			604		6.4倍	0.2%	0.4%		2,698		159.4%
電気機器			637		182.6%	0.2%	0.2%		7,878		90.6%
半導体等電子部品			487		187.2%	0.2%	0.2%		6,300		2.4倍
輸送用機器			51		2.2%	0.0%	-1.7%		4,460		47.0%
航空機類	MT	-	-	全減	全減	-	-1.7%	14	3,072	38.9%	46.9%
雑製品			906		128.3%	0.3%	0.2%		8,576		84.1%
家具	KG	784,171	432	80.2%	118.1%	0.1%	0.0%	12,833,779	5,352	57.3%	76.2%

※殆全増は、前年比が100倍以上の場合に表示。

◎長崎税関管内輸出地域(国)別表

令和4年10月分

(単位:百万円)

地域(国)	当 月 分			1月以降累計		
	価 額	前年同月比	構成比	価 額	前年同期比	構成比
総額	29,730	77.1%	100.0%	394,568	102.6%	100.0%
アジア	9,019	48.3%	30.3%	193,448	98.5%	49.0%
大韓民国	2,326	111.2%	7.8%	58,721	2.2倍	14.9%
中華人民共和国	4,035	48.6%	13.6%	49,001	57.4%	12.4%
台湾	604	22.8%	2.0%	15,257	99.8%	3.9%
ベトナム	346	81.5%	1.2%	3,429	108.9%	0.9%
タイ	379	158.8%	1.3%	18,519	7.3倍	4.7%
シンガポール	107	3.4%	0.4%	27,358	107.6%	6.9%
マレーシア	208	101.7%	0.7%	1,974	102.0%	0.5%
フィリピン	152	110.8%	0.5%	1,723	14.7%	0.4%
インドネシア	369	121.6%	1.2%	3,005	44.7%	0.8%
インド	175	17.1%	0.6%	2,521	20.9%	0.6%
アジアNIEs	3,106	38.9%	10.4%	112,317	157.3%	28.5%
ASEAN	1,592	35.3%	5.4%	56,491	108.4%	14.3%
大洋州	124	2.0%	0.4%	45,679	134.5%	11.6%
オーストラリア	112	3.4倍	0.4%	853	139.4%	0.2%
マーシャル	-	全減	-	44,475	137.2%	11.3%
北米	1,329	59.9%	4.5%	35,283	116.1%	8.9%
アメリカ合衆国	1,329	60.0%	4.5%	35,274	116.7%	8.9%
中南米	3,987	105.8%	13.4%	53,500	86.7%	13.6%
メキシコ	45	61.4%	0.2%	344	17.8%	0.1%
パナマ	3,862	104.9%	13.0%	52,749	88.6%	13.4%
西欧	5,161	6.8倍	17.4%	18,020	142.1%	4.6%
スウェーデン	158	4.0倍	0.5%	871	7.6倍	0.2%
英国	80	100.6%	0.3%	678	10.6%	0.2%
オランダ	221	79.7%	0.7%	1,400	54.3%	0.4%
フランス	41	149.3%	0.1%	385	112.1%	0.1%
ドイツ	70	110.5%	0.2%	750	67.6%	0.2%
マルタ	-	-	-	3,243	全増	0.8%
キプロス	4,309	全増	14.5%	8,412	殆全増	2.1%
北マケドニア	90	70.1%	0.3%	919	94.4%	0.2%
中東欧・ロシア等	21	13.2%	0.1%	629	45.0%	0.2%
ロシア	3	11.8%	0.0%	81	19.9%	0.0%
ハンガリー	-	全減	-	421	49.7%	0.1%
EU	4,982	7.8倍	16.8%	16,659	2.8倍	4.2%
中東	1,101	10.5倍	3.7%	7,775	8.5倍	2.0%
サウジアラビア	15	18.6%	0.1%	2,425	5.7倍	0.6%
カタール	767	全増	2.6%	3,725	殆全増	0.9%
アラブ首長国連邦	250	16.4倍	0.8%	1,088	5.4倍	0.3%
アフリカ	8,988	132.8%	30.2%	40,234	85.2%	10.2%
リベリア	8,803	135.3%	29.6%	39,431	84.7%	10.0%
ガボン	160	全増	0.5%	160	全増	0.0%
APEC	10,090	50.6%	33.9%	226,555	104.8%	57.4%

※殆全増は、前年比が100倍以上の場合に表示。

◎長崎税関管内輸入地域(国)別表

令和4年10月分

(単位:百万円)

地域(国)	当 月 分			1 月以降累計		
	価 額	前年同月比	構成比	価 額	前年同期比	構成比
総額	310,437	2.3倍	100.0%	2,466,614	2.1倍	100.0%
アジア	27,756	146.4%	8.9%	262,226	139.8%	10.6%
大韓民国	3,778	111.0%	1.2%	32,612	127.3%	1.3%
中華人民共和国	6,250	132.8%	2.0%	72,799	110.7%	3.0%
台湾	599	63.4%	0.2%	7,783	102.3%	0.3%
ベトナム	2,346	2.2倍	0.8%	15,212	110.0%	0.6%
タイ	788	139.4%	0.3%	8,665	74.3%	0.4%
シンガポール	245	99.7%	0.1%	2,194	101.1%	0.1%
マレーシア	1,243	124.3%	0.4%	11,537	170.9%	0.5%
フィリピン	577	127.1%	0.2%	5,267	129.4%	0.2%
インドネシア	11,777	191.7%	3.8%	100,947	2.2倍	4.1%
インド	141	76.2%	0.0%	2,087	151.1%	0.1%
アジアNIEs	4,622	100.2%	1.5%	42,627	120.0%	1.7%
ASEAN	16,980	178.4%	5.5%	145,241	170.8%	5.9%
大洋州	55,229	4.2倍	17.8%	380,598	4.0倍	15.4%
オーストラリア	55,217	4.2倍	17.8%	379,526	4.1倍	15.4%
北米	9,089	97.8%	2.9%	206,728	145.3%	8.4%
カナダ	2,440	3.5倍	0.8%	47,833	4.6倍	1.9%
アメリカ合衆国	6,649	77.4%	2.1%	158,895	120.6%	6.4%
中南米	28,891	2.3倍	9.3%	140,779	175.7%	5.7%
パナマ	-	-	-	2,910	62.5%	0.1%
コロンビア	4,600	全増	1.5%	6,443	3.9倍	0.3%
エクアドル	3,037	殆全増	1.0%	47,865	3.0倍	1.9%
ペルー	302	123.3%	0.1%	2,410	95.9%	0.1%
チリ	281	167.1%	0.1%	1,985	85.7%	0.1%
ブラジル	18,934	4.0倍	6.1%	55,368	161.5%	2.2%
アルゼンチン	1,707	30.2%	0.5%	23,178	151.6%	0.9%
西欧	355	13.7%	0.1%	6,373	32.5%	0.3%
フランス	1	0.0%	0.0%	3,147	46.8%	0.1%
ドイツ	70	65.0%	0.0%	585	52.9%	0.0%
イタリア	89	3.9倍	0.0%	535	26.4%	0.0%
中東欧・ロシア等	4,709	56.9%	1.5%	97,866	140.4%	4.0%
ロシア	4,638	56.5%	1.5%	96,630	148.4%	3.9%
ウクライナ	-	全減	-	483	2.8倍	0.0%
ベラルーシ	1	27.2%	0.0%	138	2.3倍	0.0%
EU	389	14.8%	0.1%	6,719	47.6%	0.3%
中東	184,250	2.7倍	59.4%	1,363,937	2.3倍	55.3%
バーレーン	-	-	-	15,503	105.0%	0.6%
サウジアラビア	82,078	3.5倍	26.4%	372,283	2.1倍	15.1%
クウェート	30,575	193.4%	9.8%	223,884	2.6倍	9.1%
カタール	2,799	51.8%	0.9%	75,647	165.3%	3.1%
オマーン	2,838	全増	0.9%	53,757	4.1倍	2.2%
アラブ首長国連邦	65,957	2.9倍	21.2%	622,816	2.4倍	25.2%
アフリカ	158	11.7%	0.1%	8,108	193.8%	0.3%
南アフリカ共和国	106	8.1%	0.0%	7,813	198.6%	0.3%
APEC	97,173	196.1%	31.3%	945,199	192.3%	38.3%

※殆全増は、前年比が100倍以上の場合に表示。

◎長崎税関管内輸出品別地域別表

令和4年10月分

(単位:百万円)

品目	地域		総額		アジア		大洋州		北米		中南米		西欧		中東欧・ロシア等		中東		アフリカ	
	価額	前年同月比	価額	前年同月比	価額	前年同月比	価額	前年同月比	価額	前年同月比	価額	前年同月比	価額	前年同月比	価額	前年同月比	価額	前年同月比	価額	前年同月比
総額	29,730	77.1%	9,019	48.3%	124	2.0%	1,329	59.9%	3,987	105.8%	5,161	6.8倍	21	13.2%	1,101	10.5倍	8,988	132.8%		
食料品及び動物	674	176.1%	603	2.2倍	21	全増	4	4.7%	1	全増	43	138.0%	-	-	-	-	2	9.0倍		
魚介類及び同調製品	401	144.5%	360	190.9%	-	-	-	全減	-	-	38	122.2%	-	-	-	-	2	9.0倍		
果実及び野菜	130	15.2倍	111	15.7倍	19	全増	-	全減	-	-	-	-	-	-	-	-	-	-	-	-
原材料	2,344	99.3%	2,339	100.2%	-	-	3	11.2%	-	-	-	-	-	全減	-	-	2	全増		
木材	974	105.4%	971	108.0%	-	-	3	11.2%	-	-	-	-	-	-	-	-	-	-	-	-
パルプ及び古紙	523	118.5%	523	118.5%	-	-	-	-	-	-	-	-	-	-	-	-	-	-	-	-
金属鉱及びびくず	689	92.1%	689	92.1%	-	-	-	-	-	-	-	-	-	-	-	-	-	-	-	-
化学製品	2,476	75.2%	1,561	69.7%	12	全増	426	85.2%	60	135.0%	417	106.3%	-	全減	-	-	-	-	-	-
有機化合物	683	142.3%	275	140.9%	12	全増	247	153.2%	15	99.5%	134	123.4%	-	-	-	-	-	-	-	-
無機化合物	1,068	97.7%	563	102.9%	-	-	177	74.2%	45	153.9%	283	178.7%	-	全減	-	-	-	-	-	-
染料・なめし剤及び着色剤	178	21.6%	178	28.5%	-	-	-	全減	-	-	-	全減	-	-	-	-	-	-	-	-
プラスチック	63	41.7%	63	48.8%	-	-	-	全減	-	-	-	-	-	-	-	-	-	-	-	-
その他の化学製品	370	58.7%	370	58.7%	-	-	-	-	-	-	-	-	-	-	-	-	-	-	-	-
原料別製品	2,010	144.5%	1,691	160.8%	33	147.4%	279	97.6%	-	全減	6	92.9%	-	全減	0	1.4%	-	-	-	-
ゴム製品	412	95.1%	105	77.3%	33	147.4%	274	99.7%	-	-	-	-	-	-	-	-	-	-	-	-
紙及び板紙	462	151.2%	462	151.2%	-	-	-	-	-	-	-	-	-	-	-	-	-	-	-	-
織物用糸及び繊維製品	82	101.0%	79	99.3%	-	-	-	-	-	-	3	171.0%	-	-	-	-	-	-	-	-
鉄鋼	888	2.4倍	888	2.4倍	-	-	-	-	-	-	-	-	-	-	-	全減	-	-	-	-
金属製品	139	92.0%	132	116.3%	-	-	4	32.4%	-	全減	3	60.6%	-	全減	0	1.6%	-	-	-	-
機械類及び輸送用機器	21,888	88.6%	2,547	39.7%	55	0.9%	577	44.2%	3,927	105.5%	4,679	14.5倍	21	58.8%	1,100	12.8倍	8,983	132.8%		
一般機械	1,032	34.6%	823	30.4%	4	全増	88	78.6%	-	全減	15	53.5%	4	63.5%	92	9.8倍	6	7.3%		
原動機	539	39.0%	457	35.2%	-	-	-	-	-	-	-	-	3	全増	79	14.8倍	-	全減		
電気機器	1,976	126.4%	362	130.4%	51	4.9倍	267	28.2%	-	-	261	154.2%	16	56.9%	1,006	13.6倍	12	20.8%		
重電機器	735	2.9倍	0	29.6%	-	-	1	0.5%	-	-	-	-	-	-	734	11.3倍	-	-		
輸送用機器	18,880	93.6%	1,362	39.7%	-	全減	222	89.1%	3,927	106.7%	4,403	34.9倍	0	全増	1	37.3%	8,965	135.3%		
自動車の部分品	534	107.2%	222	187.8%	-	-	222	89.1%	-	-	86	68.6%	0	全増	1	27.3%	2	141.1%		
二輪自動車類	963	3.0倍	956	2.9倍	-	-	-	-	-	-	7	全増	-	-	-	-	-	-	-	-
船舶類	17,383	89.9%	184	6.2%	-	全減	-	-	3,927	106.7%	4,309	全増	-	-	-	-	8,963	135.3%		
雑製品	170	25.7%	115	18.2%	3	8.4倍	38	154.6%	-	全減	13	4.3倍	0	全増	1	全増	-	-		
再輸出品	88	1.5%	82	1.4%	-	-	3	3.3倍	-	-	2	全増	-	-	-	-	1	全増		

※殆全増は、前年同月比が100倍以上の場合に表示。

◎長崎税関管内輸入品別地域別表

令和4年10月分

(単位:百万円)

品目	地域		アジア		大洋州		北米		中南米		西欧		中東欧・ロシア等		中東		アフリカ	
	金額	前年同月比	金額	前年同月比	金額	前年同月比	金額	前年同月比	金額	前年同月比	金額	前年同月比	金額	前年同月比	金額	前年同月比	金額	前年同月比
総額	310,437	2.3倍	27,756	146.4%	55,229	4.2倍	9,089	97.8%	28,891	2.3倍	355	13.7%	4,709	56.9%	184,250	2.7倍	158	11.7%
食料品及び動物	32,773	168.2%	4,277	159.6%	4,367	149.4%	4,414	2.1倍	19,417	169.8%	155	190.3%	59	32.2%	-	-	84	125.3%
魚介類及び同調製品	652	128.7%	613	2.5倍	2	2.9%	10	17.1%	-	全減	5	41.7%	-	全減	-	-	21	全増
穀物及び同調製品	19,767	173.6%	1	17.5%	3,549	146.5%	3,435	2.8倍	12,728	166.4%	5	107.7%	-	-	-	-	48	72.1%
小麦及びメスリン	1,540	197.5%	-	-	1,095	140.4%	445	全増	-	-	-	-	-	-	-	-	-	-
大麦及びはだか麦	1,454	103.0%	-	-	1,454	103.0%	-	-	-	-	-	-	-	-	-	-	-	-
とうもろこし	15,766	176.1%	-	-	-	-	2,990	2.4倍	12,728	166.4%	-	-	-	-	-	-	48	72.1%
こうりゃん(飼料用)	833	3.6倍	-	-	833	3.6倍	-	-	-	-	-	-	-	-	-	-	-	-
果実及び野菜	500	95.9%	423	161.5%	-	-	-	全減	24	2.4倍	19	136.5%	34	137.6%	-	-	-	-
飼料	11,474	166.9%	3,070	146.5%	740	175.1%	917	159.8%	6,665	177.4%	68	2.7倍	-	-	-	-	15	全増
植物油かす	8,161	171.3%	1,993	153.3%	-	-	78	135.7%	6,088	179.0%	3	54.2%	-	-	-	-	-	-
魚介類の粉、ミール及びベレット	787	181.1%	162	3.6倍	-	-	34	97.0%	577	162.4%	-	-	-	-	-	-	15	全増
原材料	2,318	126.4%	2,147	122.4%	-	全減	135	10.7倍	6	13.0%	23	3.4倍	-	-	-	-	6	106.7%
生ゴム	1,369	126.7%	1,369	126.7%	-	-	-	-	-	-	-	-	-	-	-	-	-	-
粗鉱物	169	177.2%	156	3.0倍	-	-	8	93.9%	-	全減	5	全増	-	-	-	-	-	-
金属鉱及びびくず	353	96.0%	353	96.0%	-	-	-	-	-	-	-	-	-	-	-	-	-	-
鉱物性燃料	260,520	2.6倍	9,656	191.8%	50,150	5.0倍	4,288	61.7%	7,636	全増	7	149.2%	4,537	56.2%	184,247	2.7倍	-	全減
石炭	69,808	4.1倍	8,519	2.3倍	50,150	5.0倍	2,017	全増	4,600	全増	-	-	4,522	2.4倍	-	-	-	全減
原油及び粗油	186,213	2.4倍	-	-	-	-	-	全減	3,037	全増	-	-	-	全減	183,176	2.7倍	-	-
石油製品	1,105	85.3%	1,098	85.0%	-	-	-	-	-	-	7	149.2%	-	-	-	-	-	-
天然ガス及び製造ガス	3,373	103.0%	32	157.9%	-	-	2,271	69.8%	-	-	-	-	-	-	1,070	全増	-	-
化学製品	6,497	132.6%	4,397	112.0%	-	全減	211	2.6倍	1,824	2.3倍	60	85.4%	5	全増	-	全減	-	-
有機化合物	2,669	158.3%	831	94.6%	-	-	-	全減	1,824	2.3倍	14	84.3%	-	-	-	-	-	-
無機化合物	619	75.7%	559	71.7%	-	-	48	2.1倍	-	-	12	87.9%	-	-	-	-	-	-
肥料	2,230	156.7%	2,220	157.2%	-	-	-	-	-	-	6	55.5%	5	全増	-	-	-	-
プラスチック	384	105.6%	267	92.1%	-	-	99	2.6倍	-	-	18	全増	-	-	-	全減	-	-
原料別製品	5,437	125.8%	4,533	111.4%	712	4.3倍	10	全増	7	121.5%	4	31.4%	104	14.2倍	-	-	67	109.7%
ウッドチップ	2,284	3.6倍	1,755	2.8倍	526	全増	-	-	-	-	3	129.1%	-	-	-	-	-	-
鉄鋼	1,243	93.1%	1,243	93.1%	-	-	-	-	-	-	-	-	-	-	-	-	-	-
アルミニウム及び同合金	667	181.2%	367	2.2倍	186	112.6%	-	-	-	-	-	-	104	14.2倍	-	-	10	37.2%
金属製品	326	47.1%	318	46.4%	-	-	-	-	7	121.5%	1	123.2%	-	-	-	-	-	-
機械類及び輸送用機器	1,854	58.1%	1,743	2.2倍	-	-	30	全増	-	-	81	3.4%	-	全減	-	-	-	-
一般機械	1,165	2.5倍	1,054	3.4倍	-	-	30	全増	-	-	81	53.4%	-	全減	-	-	-	-
電気機器	637	182.6%	637	185.9%	-	-	-	-	-	-	-	全減	-	-	-	-	-	-
雑製品	906	128.3%	889	132.2%	-	-	-	全減	-	-	8	33.5%	5	全増	4	144.5%	-	-

※殆全増は、前年同月比が100倍以上の場合に表示。

◎長崎税関管内港別貿易額表

令和4年10月分

(単位：百万円)

官署名	輸 出						輸 入					
	当 月 分	前 年 同 月 比	構 成 比	累 計	前 年 同 期 比	構 成 比	当 月 分	前 年 同 月 比	構 成 比	累 計	前 年 同 期 比	構 成 比
長崎税関管内	29,730	77.1%	100.0%	394,568	102.6%	100.0%	310,437	2.3倍	100.0%	2,466,614	2.1倍	100.0%
長 崎	6,080	3.3倍	20.5%	28,189	72.6%	7.1%	15,988	3.5倍	5.2%	94,586	2.7倍	3.8%
長崎空港	-	-	-	-	-	-	1	0.5%	0.0%	845	167.7%	0.0%
佐 世 保	13,353	97.9%	44.9%	110,583	99.5%	28.0%	48,532	3.9倍	15.6%	418,424	3.8倍	17.0%
三 池	2,437	28.6%	8.2%	72,754	90.9%	18.4%	7,163	2.2倍	2.3%	45,071	133.4%	1.8%
八 代	1,824	85.5%	6.1%	14,599	85.7%	3.7%	9,599	175.5%	3.1%	63,990	126.9%	2.6%
熊 本	2,489	107.0%	8.4%	16,056	84.1%	4.1%	960	160.2%	0.3%	8,561	80.3%	0.3%
三 角	486	123.9%	1.6%	4,618	115.7%	1.2%	4,688	106.2%	1.5%	38,662	155.0%	1.6%
水 俣	-	全減	-	513	94.8%	0.1%	2,192	145.0%	0.7%	17,618	170.4%	0.7%
熊本空港	-	-	-	-	-	-	-	-	-	-	全減	-
鹿 児 島	200	2.8%	0.7%	116,121	149.6%	29.4%	194,279	2.3倍	62.6%	1,563,037	2.0倍	63.4%
鹿児島空港	23	73.6%	0.1%	213	46.1%	0.1%	-	全減	-	4,788	61.0%	0.2%
志 布 志	1,371	85.8%	4.6%	20,957	70.8%	5.3%	24,596	182.2%	7.9%	189,586	143.8%	7.7%
川 内	1,433	2.0倍	4.8%	9,620	160.0%	2.4%	1,950	115.4%	0.6%	18,034	114.3%	0.7%
枕 崎	34	148.3%	0.1%	344	115.3%	0.1%	488	194.9%	0.2%	3,409	108.0%	0.1%

※殆全増は、前年比が100倍以上の場合に表示。

※長崎港には、松島港を含む。

佐世保港には、松浦港及び福島港を含む。

三池港には、佐賀空港を含む。

鹿児島港には、喜入港を含む。