



# 令和4年9月分 長崎税関管内貿易概況〔速報〕

輸出は2ヵ月連続のマイナス

輸入は18ヵ月連続のプラス

輸出は、一般機械、鉄鋼などが増加したものの、船舶類、再輸出品などが減少したことにより、総額411億37百万円(対前年同月比▲39.3%)で2ヵ月連続のマイナス

輸入は、再輸入品、飼料などが減少したものの、鉱物性燃料、穀物及び同調製品などが増加したことにより、総額2,342億78百万円(対前年同月比+68.7%)で18ヵ月連続のプラス

## ○貿易額動向

(単位：百万円)

輸 出			輸 入		
価 額	伸び率	増減額	価 額	伸び率	増減額
41,137	▲39.3%	▲26,637	234,278	+68.7%	+95,409
差 引			▲193,140 (78ヵ月連続の入超)		

## ○主要品目

(単位：百万円)

輸 出					輸 入				
品 目	価 額	伸び率	構成比	主な増減国	品 目	価 額	伸び率	構成比	主な増減国
船舶類	15,192	▲51.1%	36.9%	増：マルタ 減：リベリア、マニラ	鉱物性燃料	193,993	+97.6%	82.8%	増：アラブ首長国連邦、クウェート 減：ロシア、パペーレーン
再輸出品	14,832	▲39.0%	36.1%	増：シンガポール 減：中国、アメリカ	穀物及び同調製品	16,738	+27.7%	7.1%	増：ブラジル、オーストラリア 減：アメリカ
一般機械	2,469	+28.3%	6.0%	増：中国、インドネシア 減：台湾、フィリピン	化学製品	5,701	+4.0%	2.4%	増：マレーシア、インド 減：アメリカ、ブラジル
化学製品	2,195	▲45.4%	5.3%	増：タイ、スウェーデン 減：台湾、中国	飼料	5,182	▲28.0%	2.2%	増：アメリカ 減：ブラジル、アルゼンチン
電気機器	1,011	+13.2%	2.5%	増：アラブ首長国連邦 減：アメリカ、サウジアラビア	ウッドチップ	1,857	+44.0%	0.8%	増：マレーシア

## ○増減主要品目

(単位：百万円)

輸 出					輸 入						
増減	品 目	価 額	伸び率	寄与度	増減額	増減	品 目	価 額	伸び率	寄与度	増減額
減少1位	船舶類	15,192	▲51.1%	▲23.4%	▲15,857	増加1位	鉱物性燃料	193,993	+97.6%	+69.0%	+95,812
減少2位	再輸出品	14,832	▲39.0%	▲14.0%	▲9,465	増加2位	穀物及び同調製品	16,738	+27.7%	+2.6%	+3,630
増加1位	一般機械	2,469	+28.3%	+0.8%	+544	減少1位	再輸入品	25	▲99.5%	▲3.3%	▲4,642

## ○主要地域

(単位：百万円)

輸 出					輸 入				
地 域	価 額	伸び率	寄与度	主な増減品目	地 域	価 額	伸び率	寄与度	主な増減品目
アジア	23,324	▲18.9%	▲8.0%	増：一般機械、鉄鋼 減：船舶類、再輸出品	中東	146,825	2.4倍	+61.8%	増：鉱物性燃料
中南米	7,359	▲26.6%	▲3.9%	減：船舶類	大洋州	32,528	+67.3%	+9.4%	増：鉱物性燃料、 穀物及び同調製品 減：魚介類及び同調製品
アフリカ	4,738	▲61.4%	▲11.1%	減：船舶類、一般機械	アジア	22,569	+38.9%	+4.5%	増：鉱物性燃料、化学製品 減：金属鉱及びくず、飼料

注1. 輸出はFOB価格、輸入はCIF価格により計上。

注2. 輸出は当該貨物を積載する船舶又は航空機の出港の日、輸入は当該貨物の許可の日をもって計上。

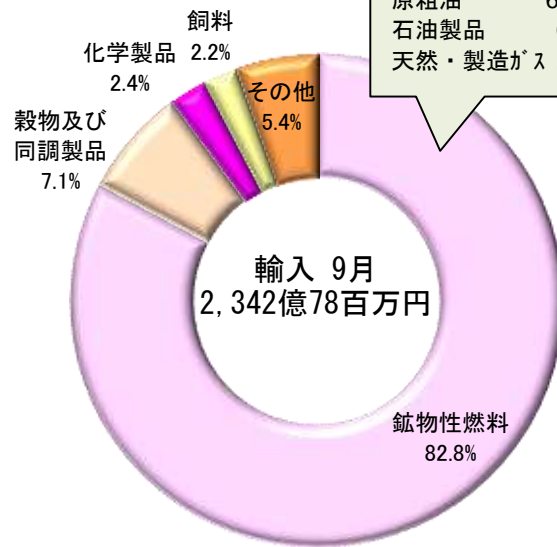
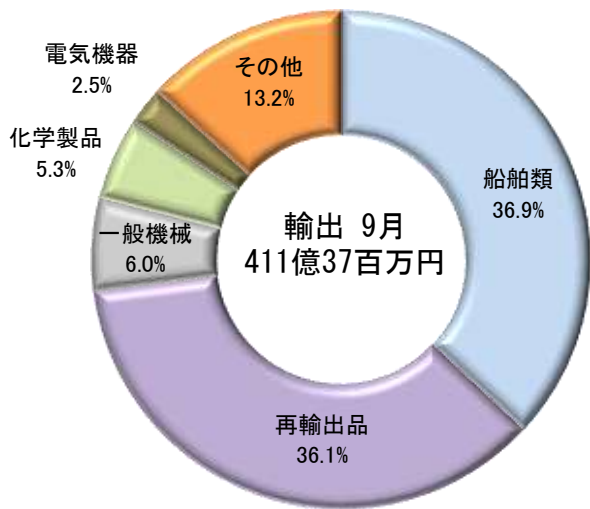
注3. 本資料における貿易額は、長崎税関管内の各官署が管轄する区域に蔵置された貨物の通関額。

注4. 伸び率は対前年同月比により計上し、殆全増は対前年同月比が100倍以上の場合に表示。

注5. 為替レート(税関長公示レートの平均値) 令和4年9月平均：¥139.81/ドル 前年同月(¥109.87/ドル)に比べ27.3%の円安。

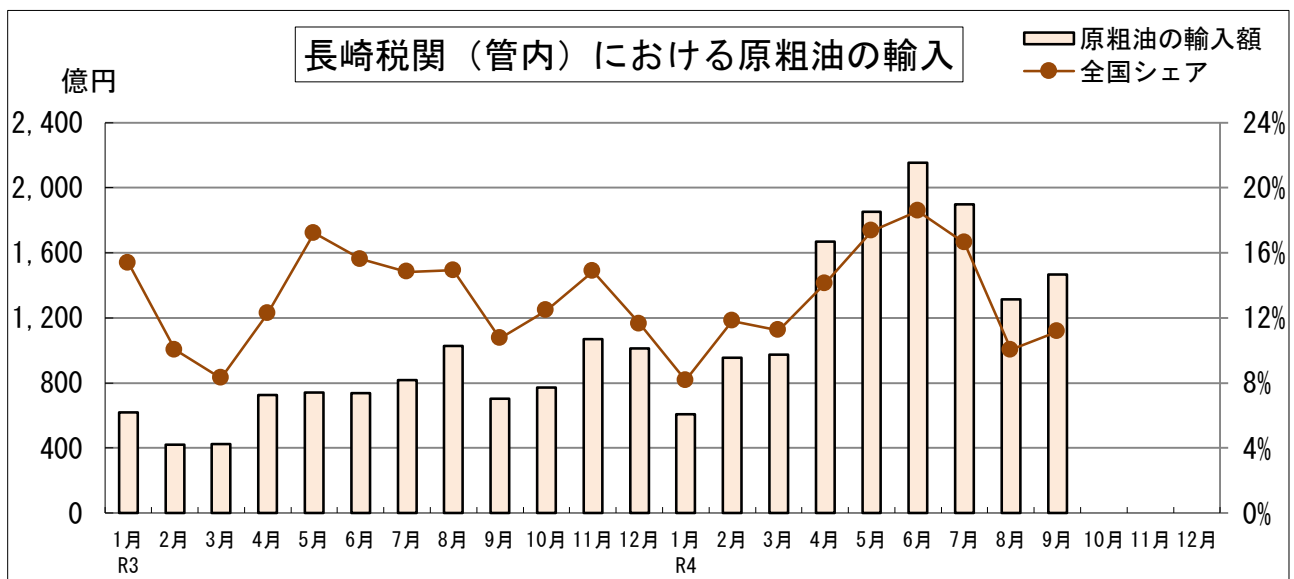
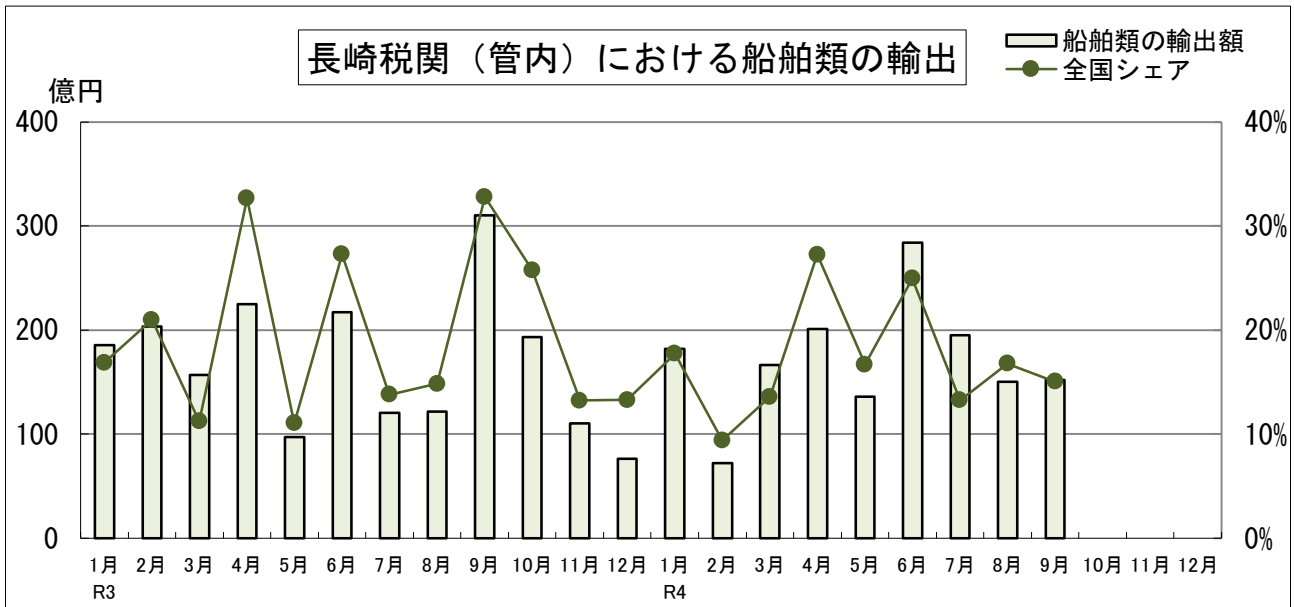
○本資料を他に転載する場合は、長崎税関の資料による旨を注記してください。  
○本資料についての問い合わせは、長崎税関 調査部 調査統計課まで。(TEL 095-828-8659)  
○長崎税関ホームページ <http://www.customs.go.jp/nagasaki/>

## 長崎税関管内輸出入主要品構成比



【鉱物性燃料の内訳】

石炭	18.0%
原油	62.7%
石油製品	0.1%
天然・製造ガス	2.1%



## 令和4年9月分 長崎税関管内貿易概況〔速報〕

### 目 次

1. 貿易額推移表	P1
2. 主要輸出品表	P2
3. 主要輸入品表	P3
4. 輸出地域（国）別表	P4
5. 輸入地域（国）別表	P5
6. 輸出品別地域別表	P6
7. 輸入品別地域別表	P7
8. 港別貿易額表	P8

注1. 輸出はFOB価格、輸入はCIF価格により計上。

注2. 輸出は当該貨物を積載する船舶又は航空機の出港の日、輸入は当該貨物の許可の日をもって計上。

注3. 本資料における貿易額は、長崎税関管内の各官署が管轄する区域に蔵置された貨物の通関額。

注4. 伸び率は対前年同月比により計上し、殆全増は対前年同月比が100倍以上の場合に表示。

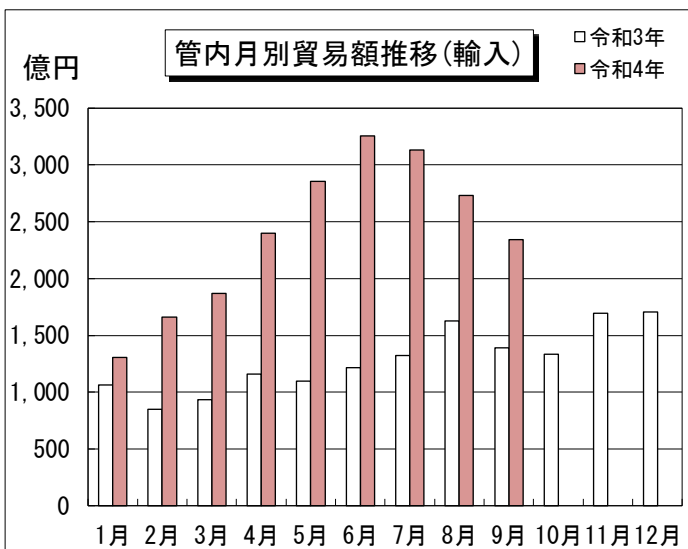
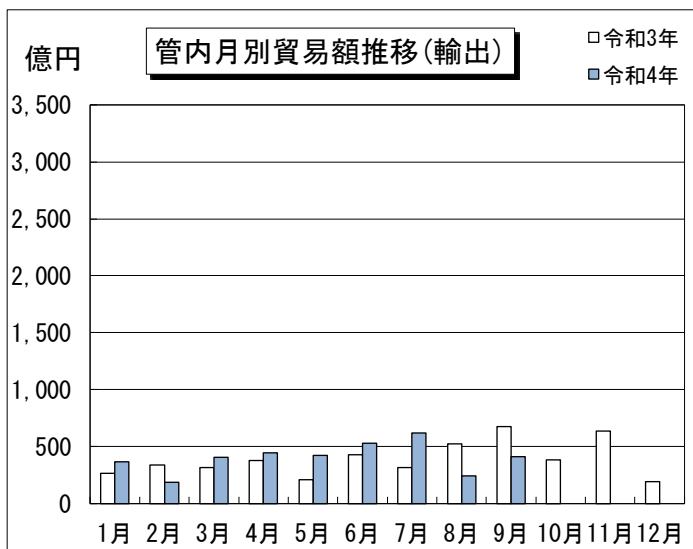
注5. 為替レート（税関長公示レートの平均値） 令和4年9月平均：¥139.81/ドル 前年同月（¥109.87/ドル）に比べ27.3%の円安。

- 本資料を他に転載する場合は、長崎税関の資料による旨を注記してください。
- 本資料についての問い合わせは、長崎税関 調査部 調査統計課まで。（TEL 095-828-8659）
- 長崎税関ホームページ <http://www.customs.go.jp/nagasaki/>
- 全国分の詳細な貿易統計の閲覧ができます。 税関ホームページ <http://www.customs.go.jp>

# 【長崎税関管内貿易額推移表】

((P)は速報値、単位：百万円)

期 間	輸 出		輸 入		輸出入総額		差 引	
	価 額	前 年 同期比	価 額	前 年 同期比	価 額	前 年 同期比	価 額	
平成29年	515,402	102.2%	1,418,339	128.1%	1,933,741	120.0%	-902,937	
平成30年	481,031	93.3%	1,649,830	116.3%	2,130,861	110.2%	-1,168,799	
令和元年	516,029	107.3%	1,377,212	83.5%	1,893,242	88.8%	-861,183	
令和2年	431,217	83.6%	1,127,978	81.9%	1,559,195	82.4%	-696,760	
令和3年	467,890	108.5%	1,538,879	136.4%	2,006,770	128.7%	-1,070,989	
令和3年	1月	26,642	70.3%	106,109	88.6%	132,751	84.2%	-79,467
	2月	34,128	78.4%	85,144	72.4%	119,272	74.1%	-51,016
	3月	31,848	120.0%	93,222	75.9%	125,071	83.7%	-61,374
	4月	37,739	154.2%	115,806	102.4%	153,545	111.7%	-78,066
	5月	21,257	64.4%	109,730	151.7%	130,987	124.4%	-88,473
	6月	43,168	78.0%	121,707	187.9%	164,875	137.2%	-78,538
	7月	31,419	106.6%	132,311	194.0%	163,731	167.7%	-100,892
	8月	52,216	193.5%	162,454	175.4%	214,671	179.5%	-110,238
	9月	67,774	2.0倍	138,868	152.5%	206,642	166.0%	-71,094
	10月	38,546	78.3%	133,167	155.0%	171,713	127.1%	-94,621
	11月	63,891	199.5%	169,583	198.4%	233,474	198.7%	-105,693
	12月	19,262	48.9%	170,777	180.8%	190,039	142.0%	-151,514
令和4年	1月	36,957	138.7%	130,306	122.8%	167,263	126.0%	-93,348
	2月	18,839	55.2%	166,231	195.2%	185,070	155.2%	-147,393
	3月	40,767	128.0%	187,064	2.0倍	227,831	182.2%	-146,297
	4月	44,495	117.9%	240,097	2.1倍	284,592	185.3%	-195,602
	5月	42,638	2.0倍	285,828	2.6倍	328,465	2.5倍	-243,190
	6月	53,320	123.5%	325,773	2.7倍	379,093	2.3倍	-272,453
	7月	62,106	197.7%	312,979	2.4倍	375,085	2.3倍	-250,872
	8月	24,580	47.1%	(P) 272,977	168.0%	(P) 297,557	138.6%	(P) -248,397
	9月	(P) 41,137	60.7%	(P) 234,278	168.7%	(P) 275,415	133.3%	(P) -193,140
	10月							
	11月							
	12月							



## ◎長崎税関管内主要輸出品表

令和4年9月分

(単位:百万円)

品目	単位	当 月 分						1月以降累計			
		数量	価 額	前年同月比		構成比	寄与度	数量	価 額	前年同期比	
				数量	価 額					数量	価 額
<b>総 額</b>			<b>41,137</b>		<b>60.7%</b>	<b>100.0%</b>	<b>-39.3%</b>		<b>364,839</b>		<b>105.4%</b>
<b>食料品及び動物</b>			<b>316</b>		<b>94.1%</b>	<b>0.8%</b>	<b>-0.0%</b>		<b>4,559</b>		<b>122.7%</b>
肉類及び同調製品	MT	24	4	40.0%	45.4%	0.0%	-0.0%	329	128	76.0%	33.8%
魚介類及び同調製品	MT	200	160	54.6%	71.6%	0.4%	-0.1%	4,839	3,081	94.1%	132.7%
魚介類	MT	198	151	54.1%	68.1%	0.4%	-0.1%	4,808	3,019	94.1%	133.2%
果実及び野菜	KG	136,703	89	12.0倍	11.7倍	0.2%	0.1%	350,725	474	79.2%	2.3倍
<b>原材料</b>			<b>1,989</b>		<b>104.7%</b>	<b>4.8%</b>	<b>0.1%</b>		<b>19,368</b>		<b>97.0%</b>
原皮及び毛皮(未仕上)	MT	738	59	54.9%	40.3%	0.1%	-0.1%	9,585	874	98.4%	95.1%
木材			962		125.8%	2.3%	0.3%	9,165			108.5%
パルプ及び古紙	MT	5,214	478	84.9%	183.0%	1.2%	0.3%	55,329	3,578	86.2%	134.4%
金属鉱及びくず	MT	5,457	424	62.8%	62.5%	1.0%	-0.4%	62,197	5,056	55.4%	69.4%
(鉄鋼くず)	MT	4,728	265	59.5%	56.7%	0.6%	-0.3%	55,702	3,452	53.6%	68.5%
<b>化学製品</b>			<b>2,195</b>		<b>54.6%</b>	<b>5.3%</b>	<b>-2.7%</b>		<b>23,971</b>		<b>77.1%</b>
有機化合物			632		87.4%	1.5%	-0.1%	4,741			83.0%
無機化合物	MT	1,453	1,006	84.7%	106.2%	2.4%	0.1%	11,502	7,896	85.0%	104.0%
染料・なめし剤及び着色剤	MT	16	112	6.8%	8.7%	0.3%	-1.7%	480	3,751	36.7%	62.2%
プラスチック	MT	566	50	64.1%	24.3%	0.1%	-0.2%	7,002	680	60.6%	13.5%
その他の化学製品	MT	2,218	317	3.9倍	39.7%	0.8%	-0.7%	7,166	6,236	2.2倍	96.8%
<b>原料別製品</b>			<b>1,961</b>		<b>147.7%</b>	<b>4.8%</b>	<b>0.9%</b>		<b>13,771</b>		<b>114.1%</b>
ゴム製品	MT	1,026	607	104.7%	170.0%	1.5%	0.4%	8,206	3,944	74.7%	93.2%
ゴムタイヤ及びチューブ	KG	995,253	589	106.1%	175.1%	1.4%	0.4%	7,989,496	3,809	73.9%	92.3%
紙及び板紙	MT	3,593	463	83.7%	121.9%	1.1%	0.1%	26,895	2,991	115.7%	151.2%
織物用糸及び繊維製品			24		142.7%	0.1%	0.0%	410			104.7%
鉄鋼	MT	7,543	736	137.8%	156.0%	1.8%	0.4%	60,529	5,579	93.9%	124.1%
鉄鋼の棒・形鋼及び線	MT	3,950	330	119.1%	107.1%	0.8%	0.0%	30,431	2,824	90.8%	110.0%
鉄鋼のフラットロール製品	MT	2,253	275	3.0倍	4.5倍	0.7%	0.3%	12,563	1,340	5.7倍	7.4倍
金属製品			63		2.9倍	0.2%	0.1%	427			75.7%
<b>機械類及び輸送用機器</b>			<b>19,599</b>		<b>55.5%</b>	<b>47.6%</b>	<b>-23.2%</b>		<b>186,038</b>		<b>95.3%</b>
一般機械			2,469		128.3%	6.0%	0.8%	17,484			116.5%
原動機	KG	490,260	1,539	75.6%	100.7%	3.7%	0.0%	4,485,992	10,841	100.0%	117.3%
加熱用・冷却用機器			285		殆全増	0.7%	0.4%	3,279			166.0%
電気機器			1,011		113.2%	2.5%	0.2%	8,516			96.3%
半導体等電子部品			-		全減	-	-0.1%	710			124.0%
自動車用等の電気機器			159		全増	0.4%	0.2%	211			全増
輸送用機器			16,119		49.6%	39.2%	-24.2%	160,038			93.4%
自動車の部分品	KG	313,169	470	106.4%	122.9%	1.1%	0.1%	2,828,434	3,692	119.9%	138.0%
二輪自動車類			455		43.4%	1.1%	-0.9%	2,434			50.7%
船舶類	NO	3	15,192	33.3%	48.9%	36.9%	-23.4%	50	153,883	92.6%	94.0%
《タンカー》	NO	-	-	全減	全減	-	-23.1%	6	27,425	75.0%	49.2%
《貨物船》	NO	3	15,192	60.0%	99.4%	36.9%	-0.1%	31	125,424	81.6%	116.4%
<b>雑製品</b>			<b>200</b>		<b>38.0%</b>	<b>0.5%</b>	<b>-0.5%</b>		<b>1,291</b>		<b>54.6%</b>
精密機器類			137		31.3%	0.3%	-0.4%	571			38.6%
プラスチック製品	KG	10,511	51	11.4%	60.9%	0.1%	-0.0%	330,572	621	45.7%	97.1%
<b>再輸出品</b>			<b>14,832</b>		<b>61.0%</b>	<b>36.1%</b>	<b>-14.0%</b>		<b>111,163</b>		<b>137.0%</b>

※殆全増は、前年比が100倍以上の場合に表示。

## ◎長崎税関管内主要輸入品表

令和4年9月分

(単位:百万円)

品目	単位	当 月 分						1月以降累計			
		数量	価 額	前年同月比		構成比	寄与度	数量	価 額	前年同期比	
				数量	価 額					数量	価 額
<b>総 額</b>			<b>234,278</b>		<b>168.7%</b>	<b>100.0%</b>	<b>68.7%</b>		<b>2,155,532</b>		<b>2.0倍</b>
<b>食料品及び動物</b>			<b>24,360</b>		<b>110.1%</b>	<b>10.4%</b>	<b>1.6%</b>		<b>236,761</b>		<b>138.2%</b>
生きた動物	NO	3,360	817	全増	全増	0.3%	0.6%	16,637	1,742	127.1%	133.5%
酪農品及び鳥卵	MT	448	143	98.5%	142.2%	0.1%	0.0%	4,564	1,090	109.3%	151.2%
魚介類及び同調製品	MT	2,763	784	54.9%	89.3%	0.3%	-0.1%	22,364	8,862	71.7%	112.6%
魚介類	KG	2,695,778	739	54.2%	89.7%	0.3%	-0.1%	21,522,127	8,221	70.7%	110.1%
穀物及び同調製品	MT	298,359	16,738	93.6%	127.7%	7.1%	2.6%	2,866,760	147,369	98.3%	145.3%
小麦及びメスリン	MT	5,388	271	71.2%	96.2%	0.1%	-0.0%	104,640	4,777	116.7%	163.0%
大麦及びはだか麦	MT	19,558	1,001	195.4%	3.0倍	0.4%	0.5%	262,578	10,939	117.5%	170.2%
とうもろこし	MT	259,883	14,731	92.2%	135.8%	6.3%	2.8%	2,309,810	110,824	96.7%	141.6%
こうりゃん(飼料用)	MT	12,465	665	194.6%	2.8倍	0.3%	0.3%	57,312	2,703	88.5%	125.9%
果実及び野菜	KG	2,310,782	600	58.5%	97.1%	0.3%	-0.0%	39,263,520	6,664	107.1%	128.4%
果実	KG	1,147,563	284	115.1%	154.8%	0.1%	0.1%	12,719,360	2,635	105.5%	134.7%
野菜	KG	1,163,219	316	39.4%	72.8%	0.1%	-0.1%	26,544,160	4,029	107.9%	124.6%
飼料	MT	95,011	5,182	53.5%	72.0%	2.2%	-1.5%	1,387,378	69,343	109.6%	130.7%
植物性油かす	MT	56,312	2,350	42.5%	48.6%	1.0%	-1.8%	939,112	41,872	111.6%	126.9%
魚介類の粉、ミール及びペレット	MT	2,925	694	57.5%	79.3%	0.3%	-0.1%	26,886	5,311	78.2%	97.9%
<b>原材料</b>			<b>1,923</b>		<b>93.6%</b>	<b>0.8%</b>	<b>-0.1%</b>		<b>21,393</b>		<b>113.0%</b>
大豆	MT	2,207	232	2.1倍	3.2倍	0.1%	0.1%	24,770	2,381	101.1%	145.7%
生ゴム	MT	4,015	1,099	78.9%	102.8%	0.5%	0.0%	48,549	12,214	100.5%	129.6%
木材及びコルク			198		67.0%	0.1%	-0.1%		1,271		108.7%
粗鉱物	MT	7,713	229	57.3%	163.8%	0.1%	0.1%	52,783	1,060	69.3%	95.8%
金属鉱及びびくず	MT	273	107	66.9%	24.8%	0.0%	-0.2%	11,283	3,532	104.8%	72.2%
<b>鉱物性燃料</b>			<b>193,993</b>		<b>197.6%</b>	<b>82.8%</b>	<b>69.0%</b>		<b>1,768,978</b>		<b>2.3倍</b>
石炭	MT	788,441	42,173	65.9%	190.7%	18.0%	14.4%	11,771,977	421,781	141.5%	4.1倍
原油及び粗油	KL	1,508,022	146,788	108.8%	2.1倍	62.7%	55.0%	15,211,740	1,289,188	106.3%	2.1倍
石油製品			161		21.6%	0.1%	-0.4%		6,860		96.6%
天然ガス及び製造ガス	MT	46,625	4,861	66.7%	98.7%	2.1%	-0.0%	518,824	51,034	92.8%	144.5%
<b>化学製品</b>			<b>5,701</b>		<b>104.0%</b>	<b>2.4%</b>	<b>0.2%</b>		<b>48,267</b>		<b>145.3%</b>
有機化合物			2,947		100.2%	1.3%	0.0%		22,548		159.3%
無機化合物	MT	7,944	1,021	71.7%	143.6%	0.4%	0.2%	71,873	7,023	78.8%	134.0%
染料・なめし剤及び着色剤	KG	172,900	43	54.1%	21.8%	0.0%	-0.1%	1,411,623	1,789	73.1%	91.5%
肥料	MT	10,201	1,032	62.1%	105.1%	0.4%	0.0%	85,456	8,469	70.6%	140.2%
プラスチック	MT	1,140	315	56.5%	92.5%	0.1%	-0.0%	15,377	3,928	93.8%	144.3%
その他の化学製品	MT	1,766	240	91.6%	119.9%	0.1%	0.0%	21,718	2,557	103.7%	140.4%
<b>原料別製品</b>			<b>5,968</b>		<b>145.9%</b>	<b>2.5%</b>	<b>1.4%</b>		<b>49,476</b>		<b>137.5%</b>
ウッドチップ	MT	63,768	1,857	94.0%	144.0%	0.8%	0.4%	582,260	14,148	104.1%	140.0%
木製建具及び建築用木工品	KG	1,058,791	354	91.3%	116.2%	0.2%	0.0%	11,044,427	3,548	106.9%	127.8%
織物用糸及び繊維製品			213		118.3%	0.1%	0.0%		3,014		145.5%
鉄鋼	MT	12,018	1,595	137.5%	156.9%	0.7%	0.4%	94,997	11,969	99.3%	151.0%
鉄鋼のフラットロール製品	MT	9,852	1,280	128.9%	158.8%	0.5%	0.3%	76,857	9,260	97.4%	154.1%
アルミニウム及び同合金	MT	2,265	828	109.4%	122.4%	0.4%	0.1%	15,713	6,478	66.9%	102.2%
金属製品			815		2.3倍	0.3%	0.3%		7,026		191.8%
<b>機械類及び輸送用機器</b>			<b>1,536</b>		<b>100.7%</b>	<b>0.7%</b>	<b>0.0%</b>		<b>17,962</b>		<b>77.0%</b>
一般機械			819		76.7%	0.3%	-0.2%		6,313		80.2%
電気機器			688		180.7%	0.3%	0.2%		7,240		86.8%
半導体等電子部品			468		2.2倍	0.2%	0.2%		5,812		2.4倍
輸送用機器			29		37.9%	0.0%	-0.0%		4,409		62.0%
<b>雑製品</b>			<b>735</b>		<b>109.7%</b>	<b>0.3%</b>	<b>0.0%</b>		<b>7,670</b>		<b>80.8%</b>
家具	KG	1,069,072	502	76.4%	111.8%	0.2%	0.0%	12,049,608	4,920	56.3%	73.9%

※殆全増は、前年比が100倍以上の場合に表示。

## ◎長崎税関管内輸出地域(国)別表

令和4年9月分

(単位:百万円)

地域(国)	当 月 分			1月以降累計		
	価 額	前年同月比	構成比	価 額	前年同期比	構成比
総額	41,137	60.7%	100.0%	364,839	105.4%	100.0%
アジア	23,324	81.1%	56.7%	184,430	103.7%	50.6%
大韓民国	1,921	97.9%	4.7%	56,395	2.3倍	15.5%
中華人民共和国	3,582	18.0%	8.7%	44,967	58.3%	12.3%
台湾	549	21.6%	1.3%	14,653	116.0%	4.0%
ベトナム	568	2.8倍	1.4%	3,083	113.1%	0.8%
タイ	412	175.9%	1.0%	18,140	7.9倍	5.0%
シンガポール	14,898	57.1倍	36.2%	27,251	122.3%	7.5%
マレーシア	349	2.2倍	0.8%	1,767	102.1%	0.5%
フィリピン	137	5.0%	0.3%	1,572	13.5%	0.4%
インドネシア	527	120.6%	1.3%	2,636	41.0%	0.7%
インド	307	136.4%	0.7%	2,345	21.2%	0.6%
アジアNIEs	17,394	3.6倍	42.3%	109,211	172.2%	29.9%
ASEAN	16,927	4.1倍	41.1%	54,898	115.3%	15.0%
大洋州	197	5.1%	0.5%	45,555	163.3%	12.5%
オーストラリア	90	131.9%	0.2%	742	128.0%	0.2%
マーシャル	-	全減	-	44,475	166.4%	12.2%
ミクロネシア	104	全増	0.3%	115	77.5%	0.0%
北米	1,161	13.0%	2.8%	33,954	120.5%	9.3%
アメリカ合衆国	1,156	12.9%	2.8%	33,945	121.2%	9.3%
中南米	7,359	73.4%	17.9%	49,513	85.5%	13.6%
メキシコ	91	197.7%	0.2%	299	16.1%	0.1%
パナマ	7,252	72.7%	17.6%	48,887	87.5%	13.4%
西欧	3,929	109.5%	9.6%	12,859	107.8%	3.5%
スウェーデン	193	7.4倍	0.5%	713	9.5倍	0.2%
英国	83	2.9%	0.2%	598	9.5%	0.2%
オランダ	118	36.7%	0.3%	1,180	51.3%	0.3%
フランス	43	2.8倍	0.1%	343	108.8%	0.1%
ドイツ	66	73.9%	0.2%	680	65.0%	0.2%
マルタ	3,243	全増	7.9%	3,243	全増	0.9%
キプロス	1	全増	0.0%	4,104	殆全増	1.1%
北マケドニア	95	110.5%	0.2%	829	98.1%	0.2%
中東欧・ロシア等	23	14.6%	0.1%	608	49.0%	0.2%
ロシア	-	全減	-	78	20.5%	0.0%
ハンガリー	-	全減	-	421	57.8%	0.1%
EU	3,746	5.0倍	9.1%	11,677	2.2倍	3.2%
中東	405	2.9倍	1.0%	6,675	8.2倍	1.8%
サウジアラビア	6	6.8%	0.0%	2,409	7.1倍	0.7%
カタール	-	-	-	2,958	殆全増	0.8%
アラブ首長国連邦	389	42.5倍	0.9%	837	4.5倍	0.2%
アフリカ	4,738	38.6%	11.5%	31,246	77.3%	8.6%
リベリア	4,697	38.6%	11.4%	30,628	76.4%	8.4%
APEC	24,314	64.7%	59.1%	216,465	110.3%	59.3%

※殆全増は、前年比が100倍以上の場合に表示。

## ◎長崎税関管内輸入地域(国)別表

令和4年9月分

(単位:百万円)

地域(国)	当 月 分			1 月以降累計		
	価 額	前年同月比	構成比	価 額	前年同期比	構成比
<b>総額</b>	<b>234,278</b>	<b>168.7%</b>	<b>100.0%</b>	<b>2,155,532</b>	<b>2.0倍</b>	<b>100.0%</b>
アジア	22,569	138.9%	9.6%	234,455	138.9%	10.9%
大韓民国	3,346	103.1%	1.4%	28,835	129.8%	1.3%
中華人民共和国	4,592	99.9%	2.0%	66,550	109.0%	3.1%
台湾	501	102.7%	0.2%	7,183	107.8%	0.3%
ベトナム	1,218	133.6%	0.5%	12,866	101.2%	0.6%
タイ	547	70.4%	0.2%	7,877	71.5%	0.4%
マレーシア	1,938	2.3倍	0.8%	10,292	178.9%	0.5%
フィリピン	501	129.5%	0.2%	4,691	129.7%	0.2%
インドネシア	8,027	180.0%	3.4%	89,156	2.2倍	4.1%
カンボジア	528	全増	0.2%	1,329	182.4%	0.1%
インド	340	135.4%	0.1%	1,946	162.6%	0.1%
東ティモール	802	全増	0.3%	802	66.8%	0.0%
アジアNIEs	3,963	99.6%	1.7%	38,005	123.0%	1.8%
ASEAN	12,885	170.2%	5.5%	128,246	169.4%	5.9%
大洋州	32,528	167.3%	13.9%	325,098	3.9倍	15.1%
オーストラリア	32,508	183.1%	13.9%	324,038	4.1倍	15.0%
北米	17,770	134.3%	7.6%	197,580	148.6%	9.2%
カナダ	9,668	2.7倍	4.1%	45,350	4.6倍	2.1%
アメリカ合衆国	8,102	84.0%	3.5%	152,230	123.6%	7.1%
中南米	11,343	74.7%	4.8%	111,888	165.0%	5.2%
パナマ	-	全減	-	2,910	62.5%	0.1%
エクアドル	29	全増	0.0%	44,828	2.8倍	2.1%
ペルー	452	133.4%	0.2%	2,108	93.0%	0.1%
チリ	203	55.7%	0.1%	1,704	79.4%	0.1%
ブラジル	6,073	99.9%	2.6%	36,434	123.5%	1.7%
アルゼンチン	4,485	122.0%	1.9%	21,471	2.2倍	1.0%
西欧	225	79.4%	0.1%	6,017	35.4%	0.3%
フランス	2	9.6%	0.0%	3,146	70.2%	0.1%
ドイツ	47	100.2%	0.0%	515	51.6%	0.0%
スペイン	54	178.8%	0.0%	313	89.7%	0.0%
中東欧・ロシア等	308	2.6%	0.1%	92,857	151.1%	4.3%
ロシア	225	2.9%	0.1%	91,692	161.2%	4.3%
ウクライナ	-	全減	-	483	3.0倍	0.0%
ベラルーシ	38	146.9%	0.0%	137	2.4倍	0.0%
EU	264	89.0%	0.1%	6,330	55.1%	0.3%
中東	146,825	2.4倍	62.7%	1,179,686	2.2倍	54.7%
バーレーン	-	全減	-	15,503	105.0%	0.7%
サウジアラビア	12,363	89.5%	5.3%	290,205	187.9%	13.5%
クウェート	31,066	6.3倍	13.3%	193,309	2.7倍	9.0%
カタール	7,460	14.1倍	3.2%	72,848	180.4%	3.4%
オマーン	-	全減	-	50,919	3.9倍	2.4%
アラブ首長国連邦	95,935	2.6倍	40.9%	556,858	2.3倍	25.8%
アフリカ	2,709	146.9%	1.2%	7,950	2.8倍	0.4%
南アフリカ共和国	2,645	151.1%	1.1%	7,707	2.9倍	0.4%
APEC	71,978	126.8%	30.7%	847,381	191.6%	39.3%

※殆全増は、前年比が100倍以上の場合に表示。



## ◎長崎税関管内輸出品別地域別表

令和4年9月分

(単位:百万円)

品目	地域		総額		アジア		大洋州		北米		中南米		西欧		中東欧・ロシア等		中東		アフリカ	
	価額	前年同月比	価額	前年同月比	価額	前年同月比	価額	前年同月比	価額	前年同月比	価額	前年同月比	価額	前年同月比	価額	前年同月比	価額	前年同月比	価額	前年同月比
総額	41,137	60.7%	23,324	81.1%	197	5.1%	1,161	13.0%	7,359	73.4%	3,929	109.5%	23	14.6%	405	2.9倍	4,738	38.6%		
食料品及び動物	316	94.1%	249	151.2%	18	22.7倍	34	26.2%	1	全増	14	35.8%	-	-	-	-	-	-	-	-
魚介類及び同調製品	160	71.6%	150	152.7%	-	-	10	10.4%	-	-	-	全減	-	-	-	-	-	-	-	-
果実及び野菜	89	11.7倍	65	13.5倍	18	全増	6	2.1倍	-	-	-	-	-	-	-	-	-	-	-	-
原材料	1,989	104.7%	1,971	104.5%	0	全増	18	122.8%	-	-	-	-	-	-	-	-	-	-	-	-
木材	962	125.8%	945	126.0%	0	全増	16	112.3%	-	-	-	-	-	-	-	-	-	-	-	-
パルプ及び古紙	478	183.0%	478	183.0%	-	-	-	-	-	-	-	-	-	-	-	-	-	-	-	-
金属鉱及びびくず	424	62.5%	424	62.5%	-	-	-	-	-	-	-	-	-	-	-	-	-	-	-	-
化学製品	2,195	54.6%	1,438	50.4%	7	全増	315	60.4%	96	2.1倍	337	73.1%	2	1.3%	-	-	-	-	-	全減
有機化合物	632	87.4%	363	103.2%	-	-	166	71.0%	7	全増	96	70.0%	-	-	-	-	-	-	-	-
無機化合物	1,006	106.2%	530	117.1%	-	-	144	78.2%	90	3.2倍	241	165.1%	2	1.3%	-	-	-	-	-	-
染料・なめし剤及び着色剤	112	8.7%	106	10.6%	7	全増	-	全減	-	全減	-	全減	-	-	-	-	-	-	-	全減
プラスチック	50	24.3%	46	23.9%	-	-	3	31.6%	-	-	-	全減	-	-	-	-	-	-	-	-
その他の化学製品	317	39.7%	317	39.7%	-	-	-	-	-	-	-	-	-	-	-	-	-	-	-	-
原料別製品	1,961	147.7%	1,340	121.5%	45	72.8%	510	3.2倍	2	全増	14	4.6倍	1	2.5倍	49	全増	-	-	-	全減
ゴム製品	607	170.0%	81	56.2%	25	41.6%	501	3.3倍	-	-	-	-	-	-	-	-	-	-	-	-
紙及び板紙	463	121.9%	463	122.7%	-	全減	-	-	-	-	-	-	-	-	-	-	-	-	-	-
鉄鋼	736	156.0%	696	147.7%	6	全増	-	-	-	-	-	-	-	-	33	全増	-	-	-	全減
金属製品	63	2.9倍	28	188.8%	13	全増	7	141.1%	1	全増	9	9.1倍	1	2.5倍	4	全増	-	-	-	全減
機械類及び輸送用機器	19,599	55.5%	3,290	58.7%	118	3.1%	261	55.7%	7,259	72.8%	3,556	117.4%	21	101.4%	356	2.6倍	4,738	38.6%		
一般機械	2,469	128.3%	2,099	120.9%	68	62.0倍	62	142.2%	7	全増	11	105.8%	0	5.8%	220	5.1倍	1	1.1%		
原動機	1,539	100.7%	1,274	88.4%	45	全増	-	-	-	-	-	全減	-	全減	220	殆全増	1	1.1%		
加熱用・冷却用機器	285	殆全増	275	全増	8	全増	0	全増	2	全増	-	-	-	-	-	全減	-	-	-	-
電気機器	1,011	113.2%	420	125.2%	50	7.3倍	140	52.3%	-	-	212	130.7%	20	155.0%	132	139.3%	37	2.8倍		
輸送用機器	16,119	49.6%	771	21.8%	-	全減	58	37.4%	7,252	72.7%	3,333	116.7%	-	-	4	3.6倍	4,700	38.6%		
自動車の部分品	470	122.9%	316	2.2倍	-	-	58	38.1%	-	-	90	107.6%	-	-	3	2.8倍	3	6.0倍		
二輪自動車類	455	43.4%	455	43.5%	-	-	-	全減	-	-	-	-	-	-	-	-	-	-	-	-
船舶類	15,192	48.9%	-	全減	-	全減	-	-	7,252	72.7%	3,243	116.9%	-	-	-	-	-	-	4,697	38.6%
雑製品	200	38.0%	172	34.0%	1	全増	18	2.1倍	1	全増	8	94.7%	-	全減	-	全減	-	-	-	-
再輸出品	14,832	61.0%	14,831	89.1%	-	-	1	0.0%	-	-	-	-	-	-	-	-	-	-	-	-

※殆全増は、前年同月比が100倍以上の場合に表示。

◎長崎税関管内輸入品別地域別表

令和4年9月分

(単位:百万円)

品目	地域		アジア		大洋州		北米		中南米		西欧		中東欧・ロシア等		中東		アフリカ	
	金額	前年同月比	金額	前年同月比	金額	前年同月比	金額	前年同月比	金額	前年同月比	金額	前年同月比	金額	前年同月比	金額	前年同月比	金額	前年同月比
総額	234,278	168.7%	22,569	138.9%	32,528	167.3%	17,770	134.3%	11,343	74.7%	225	79.4%	308	2.6%	146,825	2.4倍	2,709	146.9%
食料品及び動物	24,360	110.1%	3,903	108.2%	2,509	180.9%	5,955	87.8%	10,009	110.9%	102	94.8%	74	64.6%	-	全減	1,807	170.7%
魚介類及び同調製品	784	89.3%	619	157.1%	-	全減	143	4.8倍	11	191.2%	12	87.9%	-	全減	-	-	-	-
穀物及び同調製品	16,738	127.7%	14	178.6%	1,986	3.3倍	4,281	76.0%	8,660	149.0%	6	109.5%	-	-	-	-	1,790	172.4%
小麦及びメスリン	271	96.2%	-	-	271	157.0%	-	全減	-	-	-	-	-	-	-	-	-	-
大麦及びはだか麦	1,001	3.0倍	-	-	1,001	3.0倍	-	-	-	-	-	-	-	-	-	-	-	-
とうもろこし	14,731	135.8%	-	-	-	-	4,281	102.3%	8,660	153.9%	-	-	-	-	-	-	1,790	172.4%
果実及び野菜	600	97.1%	394	100.5%	-	-	72	51.1%	69	6.1倍	38	80.7%	27	101.2%	-	-	-	-
飼料	5,182	72.0%	2,263	87.5%	460	132.2%	1,144	119.0%	1,268	39.7%	30	72.9%	-	全減	-	全減	17	84.6%
植物油かす	2,350	48.6%	1,592	73.3%	-	-	50	29.6%	700	28.2%	8	84.5%	-	-	-	-	-	-
魚介類の粉、ミール及びベレット	694	79.3%	109	155.2%	-	-	-	全減	568	79.9%	-	-	-	全減	-	全減	17	166.0%
原材料	1,923	93.6%	1,588	89.5%	16	64.5%	247	118.8%	43	全増	22	45.4%	7	全増	-	-	-	-
大豆	232	3.2倍	-	-	-	-	232	3.2倍	-	-	-	-	-	-	-	-	-	-
生ゴム	1,099	102.8%	1,099	103.0%	-	-	-	-	-	-	-	全減	-	-	-	-	-	-
粗鉱物	229	163.8%	215	164.3%	-	-	10	111.7%	-	-	4	全増	-	-	-	-	-	-
鉱物性燃料	193,993	197.6%	6,726	2.2倍	29,733	165.6%	10,745	2.1倍	-	-	-	全減	1	0.0%	146,788	2.4倍	-	-
石炭	42,173	190.7%	5,745	2.5倍	27,166	162.8%	9,262	6.2倍	-	-	-	-	-	全減	-	-	-	-
原油及び粗油	146,788	2.1倍	-	-	-	-	-	-	-	-	-	-	-	全減	146,788	2.4倍	-	-
石油製品	161	21.6%	161	21.7%	-	-	-	-	-	-	-	全減	-	-	-	-	-	-
天然ガス及び製造ガス	4,861	98.7%	815	58.3倍	2,567	2.0倍	1,479	40.6%	-	-	-	-	-	-	-	-	-	-
化学製品	5,701	104.0%	3,537	122.1%	-	-	810	74.9%	1,288	89.2%	61	98.2%	-	全減	6	全増	-	-
有機化合物	2,947	100.2%	944	165.4%	-	-	715	78.2%	1,288	89.2%	-	全減	-	-	-	-	-	-
無機化合物	1,021	143.6%	976	143.5%	-	-	23	74.6%	-	-	22	全増	-	-	-	-	-	-
肥料	1,032	105.1%	1,032	105.4%	-	-	-	全減	-	-	-	全減	-	-	-	-	-	-
プラスチック	315	92.5%	268	118.4%	-	-	41	39.5%	-	-	-	全減	-	全減	6	全増	-	-
原料別製品	5,968	145.9%	4,528	154.6%	270	3.6倍	5	129.7%	4	76.0%	4	9.0倍	225	76.9%	31	全増	902	114.8%
ウッドチップ	1,857	144.0%	1,054	178.0%	-	-	-	-	-	-	2	全増	-	-	-	-	801	114.8%
鉄鋼	1,595	156.9%	1,595	156.9%	-	-	-	-	-	-	-	-	-	-	-	-	-	-
アルミニウム及び同合金	828	122.4%	239	101.1%	270	3.6倍	-	-	-	-	-	-	225	76.9%	31	全増	64	86.9%
金属製品	815	2.3倍	811	2.3倍	-	-	-	全減	4	76.0%	1	195.9%	-	-	-	-	-	-
機械類及び輸送用機器	1,536	100.7%	1,498	111.0%	-	-	-	全減	-	-	38	113.9%	-	全減	-	-	-	-
一般機械	819	76.7%	790	88.4%	-	-	-	全減	-	-	29	89.7%	-	全減	-	-	-	-
電気機器	688	180.7%	680	179.0%	-	-	-	-	-	-	9	8.8倍	-	-	-	-	-	-
雑製品	735	109.7%	727	113.3%	-	-	7	全増	-	-	-	全減	-	全減	-	全減	-	-

※殆ど全増は、前年同月比が100倍以上の場合に表示。

## ◎長崎税関管内港別貿易額表

令和4年9月分

(単位：百万円)

官署名	輸 出						輸 入					
	当 月 分	前 年 同 月 比	構 成 比	累 計	前 年 同 期 比	構 成 比	当 月 分	前 年 同 月 比	構 成 比	累 計	前 年 同 期 比	構 成 比
長崎税関管内	41,137	60.7%	100.0%	364,839	105.4%	100.0%	234,278	168.7%	100.0%	2,155,532	2.0倍	100.0%
長崎	1,605	9.4%	3.9%	22,109	59.8%	6.1%	5,814	133.2%	2.5%	78,405	2.6倍	3.6%
長崎空港	-	-	-	-	-	-	9	35.1%	0.0%	845	2.2倍	0.0%
佐世保	8,404	90.2%	20.4%	97,231	99.7%	26.7%	40,963	2.2倍	17.5%	369,447	3.8倍	17.1%
三池	9,558	98.6%	23.2%	70,317	98.3%	19.3%	4,352	117.8%	1.9%	37,902	123.9%	1.8%
八代	1,530	74.3%	3.7%	12,775	85.7%	3.5%	5,213	100.3%	2.2%	54,391	121.1%	2.5%
熊本	1,706	75.4%	4.1%	13,566	80.9%	3.7%	971	153.5%	0.4%	7,601	75.5%	0.4%
三角	377	98.6%	0.9%	4,132	114.8%	1.1%	-	全減	-	33,974	165.5%	1.6%
水俣	-	-	-	513	108.8%	0.1%	1,865	118.8%	0.8%	15,426	174.8%	0.7%
熊本空港	-	-	-	-	-	-	-	-	-	-	全減	-
鹿児島	15,231	138.2%	37.0%	115,921	164.7%	31.8%	156,198	191.4%	66.7%	1,368,756	2.0倍	63.5%
鹿児島空港	23	170.1%	0.1%	190	44.1%	0.1%	812	全増	0.3%	4,788	85.2%	0.2%
志布志	1,486	9.8%	3.6%	19,586	69.9%	5.4%	15,779	98.9%	6.7%	164,990	139.4%	7.7%
川内	1,193	167.4%	2.9%	8,187	154.4%	2.2%	1,806	119.7%	0.8%	16,086	112.4%	0.7%
枕崎	26	159.0%	0.1%	311	112.6%	0.1%	496	72.0%	0.2%	2,921	100.5%	0.1%

※殆全増は、前年比が100倍以上の場合に表示。

※長崎港には、松島港を含む。

佐世保港には、松浦港及び福島港を含む。

三池港には、佐賀空港を含む。

鹿児島港には、喜入港を含む。