



令和4年3月分 長崎税関管内貿易概況〔速報〕

輸出は2ヵ月ぶりのプラス

輸入は12ヵ月連続のプラス

輸出は、金属鉱及びくず、鉱物性燃料などが減少したものの、再輸出品、船舶類などが増加したことにより、総額407億67百万円(対前年同月比+28.0%)で2ヵ月ぶりのプラス

輸入は、一般機械、魚介類及び同調製品などが減少したものの、鉱物性燃料、穀物及び同調製品などが増加したことにより、総額1,870億32百万円(対前年同月比2.0倍)で12ヵ月連続のプラス

○貿易額動向

(単位：百万円)

輸 出			輸 入		
価 額	伸び率	増減額	価 額	伸び率	増減額
40,767	+28.0%	+8,918	187,032	2.0倍	+93,809
差 引			▲146,265 (72ヵ月連続の入超)		

○主要品目

(単位：百万円)

輸 出					輸 入				
品 目	価 額	伸び率	構成比	主な増減国	品 目	価 額	伸び率	構成比	主な増減国
船舶類	16,626	+6.0%	40.8%	増：マニラ、台湾 減：パナマ、フィリピン	鉱物性燃料	142,463	2.4倍	76.2%	増：アラブ首長国連邦、オーストラリア 減：サウジアラビア、カタール
再輸出品	11,064	5.4倍	27.1%	増：アメリカ 減：中国、シンガポール	穀物及び同調製品	18,332	+49.0%	9.8%	増：アメリカ、オーストラリア 減：タイ、メキシコ
一般機械	3,459	+4.3%	8.5%	増：香港、サウジアラビア 減：メキシコ、インド	飼料	8,332	+37.9%	4.5%	増：ブラジル、インドネシア 減：中国、台湾
化学製品	3,441	▲5.8%	8.4%	増：台湾、中国 減：オランダ、韓国	化学製品	5,837	+63.8%	3.1%	増：ブラジル、マレーシア 減：アメリカ
木材	1,349	+10.3%	3.3%	増：フィリピン、台湾	鉄鋼	1,685	+77.2%	0.9%	増：韓国 減：台湾

○増減主要品目

(単位：百万円)

輸 出						輸 入					
増減	品 目	価 額	伸び率	寄与度	増減額	増減	品 目	価 額	伸び率	寄与度	増減額
増加1位	再輸出品	11,064	5.4倍	+28.3%	+9,017	増加1位	鉱物性燃料	142,463	2.4倍	+89.0%	+82,922
増加2位	船舶類	16,626	+6.0%	+3.0%	+944	増加2位	穀物及び同調製品	18,332	+49.0%	+6.5%	+6,029
減少1位	金属鉱及びくず	624	▲42.3%	▲1.4%	▲456	減少1位	一般機械	674	▲55.5%	▲0.9%	▲840

○主要地域

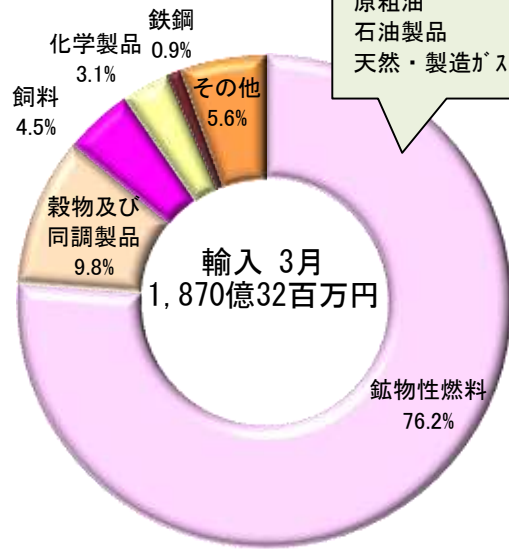
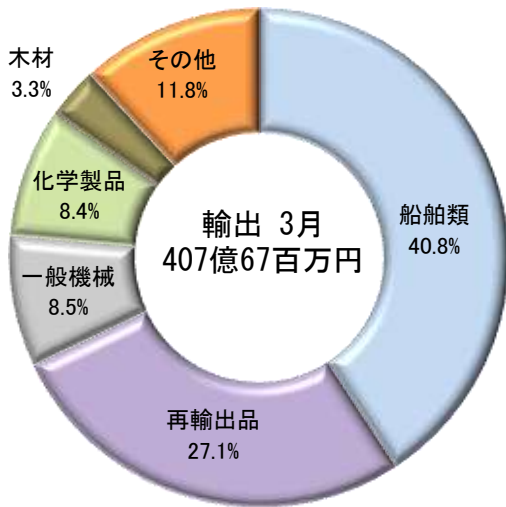
(単位：百万円)

輸 出					輸 入				
地 域	価 額	伸び率	寄与度	主な増減品目	地 域	価 額	伸び率	寄与度	主な増減品目
アジア	14,477	▲13.7%	▲7.2%	増：一般機械、化学製品 減：再輸出品、船舶類	中東	81,617	2.3倍	+48.9%	増：鉱物性燃料
北米	11,974	8.6倍	+33.2%	増：再輸出品、自動車の部分品 減：ゴム製品、化学製品	大洋州	29,267	3.4倍	+22.2%	増：鉱物性燃料、 穀物及び同調製品
アフリカ	6,843	+93.9%	+10.4%	増：船舶類、一般機械	北米	27,066	+18.9%	+4.6%	増：穀物及び同調製品、 鉱物性燃料 減：ウッドチップ、化学製品

- 注1. 輸出はFOB価格、輸入はCIF価格により計上。
 注2. 輸出は当該貨物を積載する船舶又は航空機の出港の日、輸入は当該貨物の許可の日をもって計上。
 注3. 本資料における貿易額は、長崎税関管内の各官署が管轄する区域に蔵置された貨物の通関額。
 注4. 伸び率は対前年同月比により計上し、殆全増は対前年同月比が100倍以上の場合に表示。
 注5. 為替レート(税関長公示レートの平均値) 令和4年3月平均：¥115.86/ドル 前年同月(¥107.13/ドル)に比べ8.1%の円安。

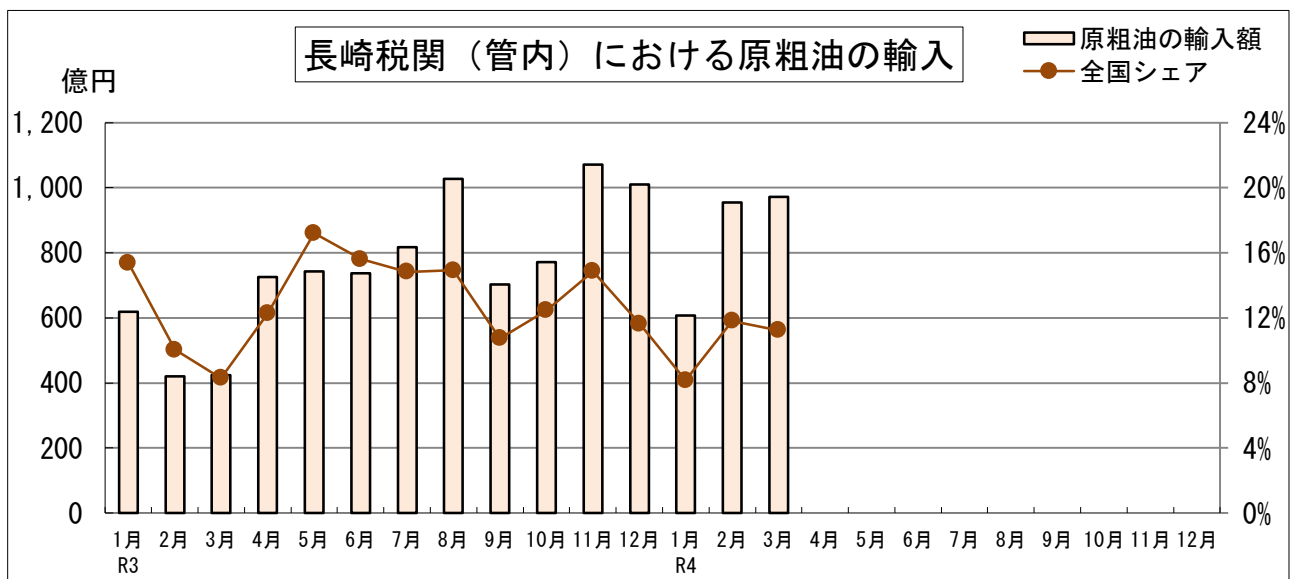
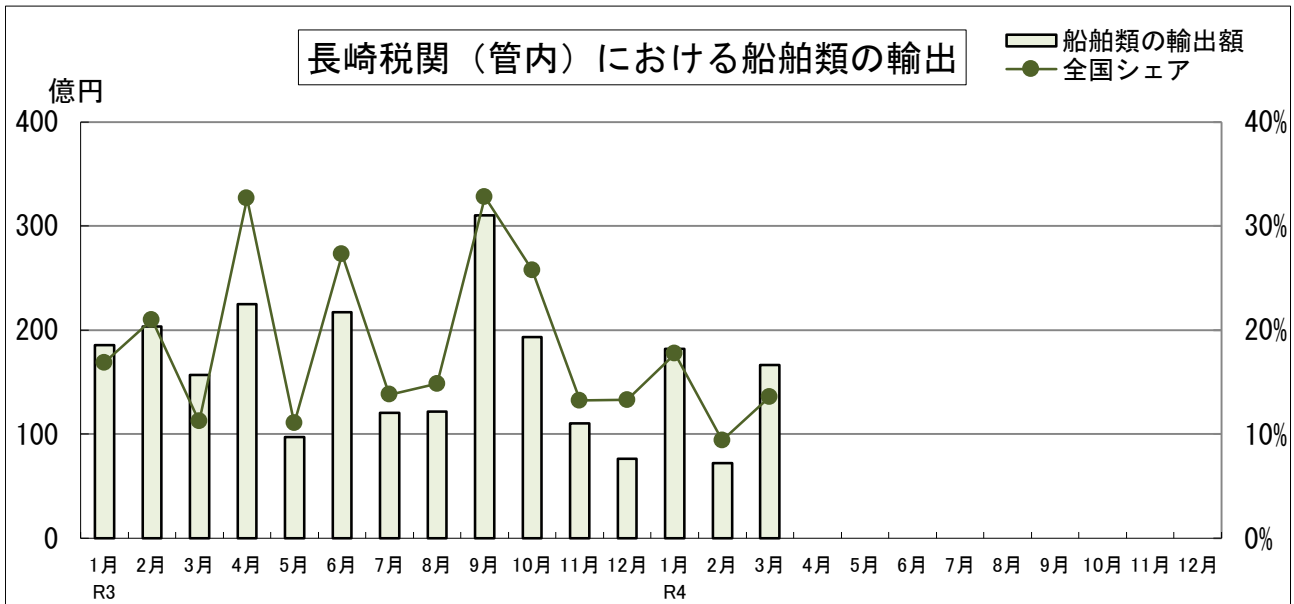
○本資料を他に転載する場合は、長崎税関の資料による旨を注記してください。
 ○本資料についての問い合わせは、長崎税関 調査部 調査統計課まで。(TEL 095-828-8659)
 ○長崎税関ホームページ <http://www.customs.go.jp/nagasaki/>

長崎税関管内輸出入主要品構成比



【鉱物性燃料の内訳】

石炭	18.5%
原油	52.0%
石油製品	0.3%
天然・製造ガス	5.4%



令和4年3月分 長崎税関管内貿易概況〔速報〕

目 次

1. 貿易額推移表	P1
2. 主要輸出品表	P2
3. 主要輸入品表	P3
4. 輸出地域（国）別表	P4
5. 輸入地域（国）別表	P5
6. 輸出品別地域別表	P6
7. 輸入品別地域別表	P7
8. 港別貿易額表	P8

注1. 輸出はFOB価格、輸入はCIF価格により計上。

注2. 輸出は当該貨物を積載する船舶又は航空機の出港の日、輸入は当該貨物の許可の日をもって計上。

注3. 本資料における貿易額は、長崎税関管内の各官署が管轄する区域に蔵置された貨物の通関額。

注4. 伸び率は対前年同月比により計上し、殆全増は対前年同月比が100倍以上の場合に表示。

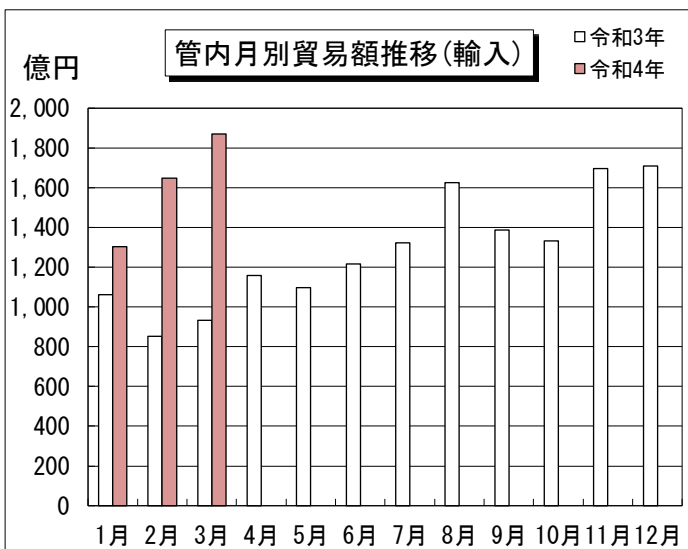
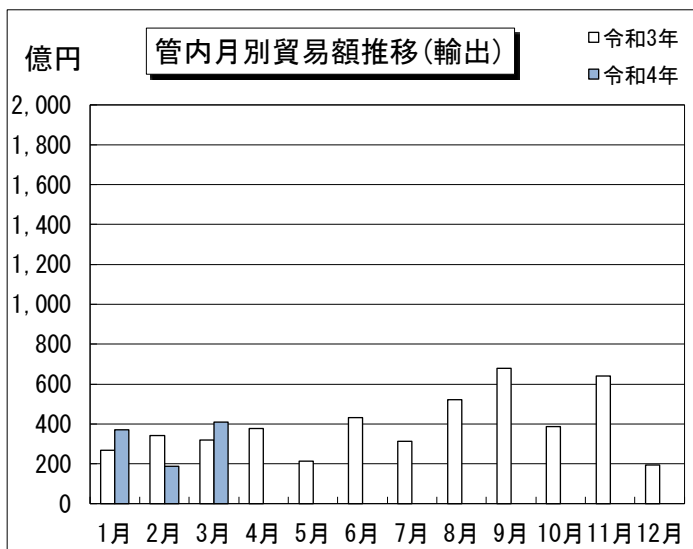
注5. 為替レート（税関長公示レートの平均値） 令和4年3月平均：¥115.86/ドル 前年同月（¥107.13/ドル）に比べ8.1%の円安。

- 本資料を他に転載する場合は、長崎税関の資料による旨を注記してください。
- 本資料についての問い合わせは、長崎税関 調査部 調査統計課まで。（TEL 095-828-8659）
- 長崎税関ホームページ <http://www.customs.go.jp/nagasaki/>
- 全国分の詳細な貿易統計の閲覧ができます。 税関ホームページ <http://www.customs.go.jp>

【長崎税関管内貿易額推移表】

((P)は速報値、単位：百万円)

期 間	輸 出		輸 入		輸出入総額		差 引	
	価 額	前 年 同期比	価 額	前 年 同期比	価 額	前 年 同期比	価 額	
平成29年	515,402	102.2%	1,418,339	128.1%	1,933,741	120.0%	-902,937	
平成30年	481,031	93.3%	1,649,830	116.3%	2,130,861	110.2%	-1,168,799	
令和元年	516,029	107.3%	1,377,212	83.5%	1,893,242	88.8%	-861,183	
令和2年	431,217	83.6%	1,127,978	81.9%	1,559,195	82.4%	-696,760	
令和3年	467,890	108.5%	1,538,879	136.4%	2,006,770	128.7%	-1,070,989	
令和3年	1月	26,642	70.3%	106,109	88.6%	132,751	84.2%	-79,467
	2月	34,128	78.4%	85,144	72.4%	119,272	74.1%	-51,016
	3月	31,848	120.0%	93,222	75.9%	125,071	83.7%	-61,374
	4月	37,739	154.2%	115,806	102.4%	153,545	111.7%	-78,066
	5月	21,257	64.4%	109,730	151.7%	130,987	124.4%	-88,473
	6月	43,168	78.0%	121,707	187.9%	164,875	137.2%	-78,538
	7月	31,419	106.6%	132,311	194.0%	163,731	167.7%	-100,892
	8月	52,216	193.5%	162,454	175.4%	214,671	179.5%	-110,238
	9月	67,774	2.0倍	138,868	152.5%	206,642	166.0%	-71,094
	10月	38,546	78.3%	133,167	155.0%	171,713	127.1%	-94,621
	11月	63,891	199.5%	169,583	198.4%	233,474	198.7%	-105,693
	12月	19,262	48.9%	170,777	180.8%	190,039	142.0%	-151,514
令和4年	1月	36,957	138.7%	130,306	122.8%	167,263	126.0%	-93,348
	2月	18,839	55.2%	(P) 164,692	193.4%	(P) 183,531	153.9%	(P) -145,854
	3月	(P) 40,767	128.0%	(P) 187,032	2.0倍	(P) 227,798	182.1%	(P) -146,265
	4月							
	5月							
	6月							
	7月							
	8月							
	9月							
	10月							
	11月							
	12月							



◎長崎税関管内主要輸出品表

令和4年3月分

(単位:百万円)

品目	単位	当 月 分						1月以降累計			
		数量	価 額	前年同月比		構成比	寄与度	数量	価 額	前年同期比	
				数量	価 額					数量	価 額
総 額			40,767		128.0%	100.0%	28.0%		96,563		104.3%
食料品及び動物			369		64.7%	0.9%	-0.6%		1,513		101.4%
魚介類及び同調製品	MT	613	246	84.8%	103.3%	0.6%	0.0%	1,745	1,171	73.8%	134.8%
魚介類	MT	611	240	84.5%	100.6%	0.6%	0.0%	1,734	1,147	73.9%	135.8%
茶	MT	57	29	67.9%	32.5%	0.1%	-0.2%	74	69	58.3%	45.7%
原材料			2,552		89.9%	6.3%	-0.9%		5,838		97.1%
原皮及び毛皮(未仕上)	MT	1,272	119	113.7%	128.4%	0.3%	0.1%	3,459	321	109.5%	130.7%
木材			1,349		110.3%	3.3%	0.4%		3,011		111.2%
パルプ及び古紙	MT	6,767	379	79.6%	112.0%	0.9%	0.1%	18,935	966	87.1%	113.8%
粗鉱物	MT	8,797	52	63.0%	107.8%	0.1%	0.0%	19,123	136	63.6%	108.8%
金属鉱及びくず	MT	7,450	624	37.5%	57.7%	1.5%	-1.4%	15,535	1,311	42.5%	65.8%
(鉄鋼くず)	MT	6,474	396	34.3%	47.7%	1.0%	-1.4%	13,309	795	39.3%	53.9%
化学製品			3,441		94.2%	8.4%	-0.7%		9,703		97.1%
有機化合物			784		119.7%	1.9%	0.4%		1,662		87.2%
無機化合物	MT	1,528	934	80.0%	89.4%	2.3%	-0.3%	4,618	2,782	95.5%	107.6%
染料・なめし剤及び着色剤	MT	65	848	34.4%	148.2%	2.1%	0.9%	319	2,463	111.9%	2.7倍
プラスチック	MT	742	81	54.9%	11.2%	0.2%	-2.0%	2,653	266	81.5%	10.3%
その他の化学製品	MT	259	709	2.7倍	111.9%	1.7%	0.2%	1,103	2,379	138.7%	120.8%
原料別製品			1,339		88.8%	3.3%	-0.5%		3,555		102.0%
ゴム製品	MT	796	294	56.0%	51.8%	0.7%	-0.9%	2,282	868	63.4%	63.6%
ゴムタイヤ及びチューブ	KG	763,005	272	53.8%	48.4%	0.7%	-0.9%	2,215,244	829	62.2%	62.0%
紙及び板紙	MT	2,971	290	92.2%	103.6%	0.7%	0.0%	7,845	754	88.6%	109.6%
鉄鋼	MT	6,888	600	81.4%	121.6%	1.5%	0.3%	19,967	1,591	116.2%	159.6%
鉄鋼の棒・形鋼及び線	MT	4,038	351	125.1%	164.1%	0.9%	0.4%	7,182	624	78.9%	109.9%
鉄鋼のフラットロール製品	MT	1,504	150	全増	全増	0.4%	0.5%	3,700	329	全増	全増
金属製品			37		90.8%	0.1%	-0.0%		119		72.7%
機械類及び輸送用機器			21,853		105.5%	53.6%	3.6%		54,568		85.6%
一般機械			3,459		104.3%	8.5%	0.4%		8,352		162.7%
原動機	KG	782,637	2,915	64.0%	100.8%	7.2%	0.1%	1,633,261	5,852	95.7%	151.1%
農業用機械			56		104.4%	0.1%	0.0%		154		133.6%
荷役機械			58		114.8%	0.1%	0.0%		79		141.4%
電気機器			912		91.8%	2.2%	-0.3%		2,448		90.0%
半導体等電子部品			143		殆全増	0.3%	0.4%		293		殆全増
輸送用機器			17,483		106.6%	42.9%	3.4%		43,768		78.3%
自動車の部分品	KG	356,402	484	113.8%	167.9%	1.2%	0.6%	802,424	1,005	110.0%	134.4%
二輪自動車類			370		86.6%	0.9%	-0.2%		732		127.7%
船舶類	NO	5	16,626	71.4%	106.0%	40.8%	3.0%	14	42,022	77.8%	77.0%
《タンカー》	NO	-	-	全減	全減	-	-10.4%	1	3,472	33.3%	20.6%
《貨物船》	NO	4	16,592	100.0%	134.5%	40.7%	13.4%	10	38,459	76.9%	102.1%
雑製品			121		128.1%	0.3%	0.1%		306		110.4%
科学光学機器			36		2.1倍	0.1%	0.1%		53		68.4%
プラスチック製品	KG	90,980	83	101.0%	124.9%	0.2%	0.1%	170,390	231	90.5%	156.5%
再輸出品			11,064		5.4倍	27.1%	28.3%		20,996		3.0倍

※殆全増は、前年比が100倍以上の場合に表示。

◎長崎税関管内主要輸入品表

令和4年3月分

(単位:百万円)

品目	単位	当 月 分						1月以降累計			
		数量	価 額	前年同月比		構成比	寄与度	数量	価 額	前年同期比	
				数量	価 額					数量	価 額
総 額			187,032		2.0倍	100.0%	100.6%		482,030		169.4%
食料品及び動物			27,941		139.2%	14.9%	8.4%		68,601		140.5%
酪農品及び鳥卵	MT	916	177	107.4%	166.9%	0.1%	0.1%	1,869	350	104.2%	130.9%
魚介類及び同調製品	MT	1,567	422	33.6%	51.6%	0.2%	-0.4%	9,736	2,198	95.2%	123.0%
魚介類	KG	1,442,796	320	31.3%	40.6%	0.2%	-0.5%	9,432,687	1,959	95.4%	120.2%
穀物及び同調製品	MT	361,743	18,332	97.0%	149.0%	9.8%	6.5%	967,412	42,663	98.1%	142.7%
小麦及びメスリン	MT	6,303	267	44.0%	59.9%	0.1%	-0.2%	28,932	1,196	104.0%	148.4%
米	MT	36,446	5,173	110.8%	2.2倍	2.8%	3.0%	59,197	7,112	77.6%	132.3%
大麦及びはだか麦	MT	16,658	677	87.8%	123.7%	0.4%	0.1%	67,983	2,477	115.2%	169.0%
とうもろこし	MT	300,570	12,142	101.3%	141.3%	6.5%	3.8%	795,132	31,232	99.9%	145.8%
果実及び野菜	KG	4,311,527	561	85.6%	104.0%	0.3%	0.0%	11,586,335	1,571	102.6%	119.5%
果実	KG	994,110	204	82.4%	115.8%	0.1%	0.0%	3,229,306	585	87.1%	105.6%
野菜	KG	3,317,417	357	86.6%	98.3%	0.2%	-0.0%	8,357,029	986	110.2%	129.6%
飼料	MT	201,362	8,332	122.2%	137.9%	4.5%	2.5%	518,425	21,170	133.2%	145.4%
植物性油かす	MT	136,245	4,910	126.9%	137.6%	2.6%	1.4%	354,974	12,563	134.5%	135.7%
魚介類の粉、ミール及びベレット	MT	3,879	654	110.6%	125.0%	0.3%	0.1%	8,783	1,480	107.8%	127.2%
原材料			2,655		136.2%	1.4%	0.8%		6,266		101.3%
大豆	MT	5,163	417	5.1倍	5.1倍	0.2%	0.4%	8,113	678	67.8%	95.8%
生ゴム	MT	6,501	1,511	89.8%	113.5%	0.8%	0.2%	15,780	3,686	97.8%	131.2%
粗鉱物	MT	5,203	155	127.1%	2.5倍	0.1%	0.1%	25,042	434	95.0%	106.5%
金属鉱及びくず	MT	595	429	2.5倍	2.2倍	0.2%	0.3%	1,400	962	40.9%	58.5%
鉱物性燃料			142,463		2.4倍	76.2%	89.0%		372,183		189.0%
石炭	MT	1,474,478	34,605	131.1%	3.1倍	18.5%	25.2%	4,399,049	98,810	110.4%	2.9倍
原油及び粗油	KL	1,445,244	97,267	130.3%	2.3倍	52.0%	58.9%	4,034,681	253,574	96.7%	173.3%
石油製品			536		64.1%	0.3%	-0.3%		1,455		73.8%
天然ガス及び製造ガス	MT	102,646	10,039	123.3%	192.6%	5.4%	5.2%	203,815	18,323	85.9%	129.5%
化学製品			5,837		163.8%	3.1%	2.4%		14,256		148.8%
有機化合物			3,326		2.1倍	1.8%	1.9%		6,915		181.5%
無機化合物	MT	12,428	955	97.5%	162.4%	0.5%	0.4%	32,976	2,501	93.9%	148.3%
肥料	MT	10,943	796	82.6%	127.9%	0.4%	0.2%	25,459	2,236	55.1%	115.4%
プラスチック	MT	1,601	379	75.2%	116.0%	0.2%	0.1%	4,850	1,125	82.4%	137.4%
その他の化学製品	MT	1,799	173	102.2%	135.3%	0.1%	0.0%	5,933	549	113.0%	131.6%
原料別製品			5,280		131.5%	2.8%	1.4%		13,664		113.5%
ウッドチップ	MT	71,696	1,418	131.9%	139.9%	0.8%	0.4%	167,573	3,334	80.0%	91.0%
木製建具及び建築用木工品	KG	1,405,811	438	101.7%	118.8%	0.2%	0.1%	3,768,622	1,148	144.5%	163.2%
織物用糸及び繊維製品			326		175.7%	0.2%	0.2%		904		148.8%
鉄鋼	MT	14,210	1,685	109.0%	177.2%	0.9%	0.8%	31,745	3,873	95.8%	164.8%
鉄鋼のフラットロール製品	MT	12,668	1,433	110.9%	186.3%	0.8%	0.7%	26,784	3,094	94.8%	166.4%
アルミニウム及び同合金	MT	1,364	543	63.0%	98.0%	0.3%	-0.0%	5,006	1,908	49.4%	79.5%
金属製品			503		100.0%	0.3%	0.0%		1,465		107.7%
機械類及び輸送用機器			1,420		52.5%	0.8%	-1.4%		3,828		58.0%
一般機械			674		44.5%	0.4%	-0.9%		2,014		64.8%
原動機	MT	159	112	31.4%	21.1%	0.1%	-0.4%	435	383	39.5%	30.4%
ポンプ及び遠心分離機			381		108.7%	0.2%	0.0%		727		108.4%
電気機器			669		76.5%	0.4%	-0.2%		1,689		66.2%
半導体等電子部品			594		3.1倍	0.3%	0.4%		1,288		128.7%
雑製品			924		80.0%	0.5%	-0.2%		2,424		65.6%
家具	KG	1,847,168	680	77.0%	88.7%	0.4%	-0.1%	4,344,819	1,584	48.2%	61.5%
再輸入品			466		2.8倍	0.2%	0.3%		692		160.5%

※殆全増は、前年比が100倍以上の場合に表示。

◎長崎税関管内輸出地域(国)別表

令和4年3月分

(単位:百万円)

地域(国)	当 月 分			1 月以降累計		
	価 額	前年同月比	構成比	価 額	前年同期比	構成比
総額	40,767	128.0%	100.0%	96,563	104.3%	100.0%
アジア	14,477	86.3%	35.5%	43,951	88.5%	45.5%
大韓民国	1,831	93.1%	4.5%	14,982	2.9倍	15.5%
中華人民共和国	3,326	66.9%	8.2%	7,716	55.5%	8.0%
台湾	5,825	4.8倍	14.3%	8,094	2.3倍	8.4%
香港	1,753	16.7倍	4.3%	5,420	23.4倍	5.6%
ベトナム	228	45.8%	0.6%	716	79.0%	0.7%
タイ	496	160.9%	1.2%	934	116.1%	1.0%
シンガポール	93	12.3%	0.2%	2,967	22.3%	3.1%
マレーシア	196	81.3%	0.5%	526	88.1%	0.5%
フィリピン	257	5.2%	0.6%	574	11.1%	0.6%
インドネシア	275	56.9%	0.7%	1,011	25.1%	1.0%
インド	129	11.7%	0.3%	791	46.8%	0.8%
アジアNIEs	9,501	2.3倍	23.3%	31,463	141.2%	32.6%
ASEAN	1,591	21.5%	3.9%	6,904	27.5%	7.1%
大洋州	5,877	53.5倍	14.4%	21,700	42.7倍	22.5%
オーストラリア	98	121.8%	0.2%	185	135.5%	0.2%
マーシャル	5,780	全増	14.2%	21,452	65.9倍	22.2%
北米	11,974	8.6倍	29.4%	13,699	3.8倍	14.2%
アメリカ合衆国	11,974	8.6倍	29.4%	13,695	3.8倍	14.2%
中南米	28	0.3%	0.1%	113	0.5%	0.1%
メキシコ	24	1.7%	0.1%	88	6.1%	0.1%
ブラジル	4	25.5%	0.0%	26	76.2%	0.0%
西欧	743	77.9%	1.8%	1,947	89.0%	2.0%
スウェーデン	69	10.3倍	0.2%	123	4.5倍	0.1%
オランダ	132	37.9%	0.3%	420	56.6%	0.4%
フランス	54	164.2%	0.1%	133	89.5%	0.1%
ドイツ	112	69.6%	0.3%	253	74.2%	0.3%
北マケドニア	135	96.1%	0.3%	309	118.3%	0.3%
中東欧・ロシア等	88	58.6%	0.2%	384	94.5%	0.4%
ロシア	3	15.6%	0.0%	51	79.9%	0.1%
ハンガリー	74	58.0%	0.2%	302	98.7%	0.3%
EU	594	74.2%	1.5%	1,650	86.4%	1.7%
中東	736	6.0倍	1.8%	3,845	14.8倍	4.0%
サウジアラビア	681	56.4倍	1.7%	1,986	82.4倍	2.1%
クウェート	13	22.8%	0.0%	272	4.8倍	0.3%
アラブ首長国連邦	34	93.6%	0.1%	91	129.9%	0.1%
アフリカ	6,843	193.9%	16.8%	10,924	73.1%	11.3%
リベリア	6,607	195.0%	16.2%	10,474	70.9%	10.8%
ガーナ	202	171.2%	0.5%	405	3.4倍	0.4%
APEC	26,378	143.7%	64.7%	56,965	107.6%	59.0%

※殆全増は、前年比が100倍以上の場合に表示。

◎長崎税関管内輸入地域(国)別表

令和4年3月分

(単位:百万円)

地域(国)	当 月 分			1月以降累計		
	価 額	前年同月比	構成比	価 額	前年同期比	構成比
総額	187,032	2.0倍	100.0%	482,030	169.4%	100.0%
アジア	24,689	118.2%	13.2%	63,396	115.5%	13.2%
大韓民国	4,005	131.4%	2.1%	10,247	153.2%	2.1%
中華人民共和国	5,625	81.3%	3.0%	17,417	89.9%	3.6%
台湾	829	112.9%	0.4%	1,720	99.6%	0.4%
ベトナム	1,536	112.4%	0.8%	3,384	61.9%	0.7%
タイ	921	50.1%	0.5%	2,986	66.7%	0.6%
シンガポール	151	50.8%	0.1%	540	79.4%	0.1%
マレーシア	952	136.6%	0.5%	2,530	140.0%	0.5%
フィリピン	480	124.1%	0.3%	1,533	188.0%	0.3%
インドネシア	9,821	179.9%	5.3%	22,047	165.6%	4.6%
インド	308	2.3倍	0.2%	732	3.0倍	0.2%
アジアNIEs	4,985	122.2%	2.7%	12,524	137.7%	2.6%
ASEAN	13,865	137.9%	7.4%	33,054	123.5%	6.9%
大洋州	29,267	3.4倍	15.6%	77,856	3.0倍	16.2%
オーストラリア	29,221	3.4倍	15.6%	77,410	3.0倍	16.1%
北米	27,066	118.9%	14.5%	57,998	135.1%	12.0%
カナダ	1,727	6.2倍	0.9%	9,427	4.1倍	2.0%
アメリカ合衆国	25,339	112.7%	13.5%	48,571	119.6%	10.1%
中南米	7,002	2.8倍	3.7%	19,211	111.7%	4.0%
ペルー	234	132.9%	0.1%	272	95.7%	0.1%
チリ	157	73.3%	0.1%	775	120.4%	0.2%
ブラジル	6,492	3.5倍	3.5%	12,963	129.3%	2.7%
西欧	255	24.0%	0.1%	776	45.3%	0.2%
フランス	62	136.1%	0.0%	90	173.9%	0.0%
ドイツ	53	57.5%	0.0%	166	89.3%	0.0%
イタリア	30	52.5%	0.0%	135	89.7%	0.0%
中東欧・ロシア等	17,119	12.7倍	9.2%	37,685	3.4倍	7.8%
ポーランド	75	3.1倍	0.0%	194	2.9倍	0.0%
ロシア	16,993	13.2倍	9.1%	36,924	3.5倍	7.7%
ウクライナ	1	6.8%	0.0%	483	27.3倍	0.1%
ベラルーシ	16	全増	0.0%	42	全増	0.0%
EU	338	31.1%	0.2%	967	54.4%	0.2%
中東	81,617	2.3倍	43.6%	224,402	172.1%	46.6%
バーレーン	4,060	5.1倍	2.2%	8,369	148.4%	1.7%
サウジアラビア	11,101	64.9%	5.9%	38,165	78.8%	7.9%
クウェート	17,445	2.1倍	9.3%	48,440	2.3倍	10.0%
カタール	1,595	46.1%	0.9%	8,620	91.5%	1.8%
オマーン	11,055	全増	5.9%	14,437	全増	3.0%
アラブ首長国連邦	36,354	5.9倍	19.4%	106,366	2.3倍	22.1%
アフリカ	16	21.6%	0.0%	707	5.8倍	0.1%
南アフリカ共和国	6	11.9%	0.0%	680	10.0倍	0.1%
APEC	98,028	182.0%	52.4%	235,858	174.5%	48.9%

※殆全増は、前年比が100倍以上の場合に表示。

◎長崎税関管内輸出品別地域別表

令和4年3月分

(単位:百万円)

品目	地域		アジア		大洋州		北米		中南米		西欧		中東欧・ロシア等		中東		アフリカ		
	金額	前年同月比	金額	前年同月比	金額	前年同月比	金額	前年同月比	金額	前年同月比	金額	前年同月比	金額	前年同月比	金額	前年同月比	金額	前年同月比	
総額	40,767	128.0%	14,477	86.3%	5,877	53.5倍	11,974	8.6倍	28	0.3%	743	77.9%	88	58.6%	736	6.0倍	6,843	193.9%	
食料品及び動物	369	64.7%	246	56.9%	14	10.8倍	58	68.4%	-	-	51	97.8%	-	-	-	-	-	-	全減
魚介類及び同調製品	246	103.3%	163	97.5%	-	-	42	168.5%	-	-	41	89.2%	-	-	-	-	-	-	全減
原材料	2,552	89.9%	2,524	90.4%	-	-	25	59.3%	-	-	-	全減	3	115.4%	-	-	-	-	全減
木材	1,349	110.3%	1,324	112.1%	-	-	25	59.3%	-	-	-	-	-	-	-	-	-	-	-
パルプ及び古紙	379	112.0%	379	112.0%	-	-	-	-	-	-	-	-	-	-	-	-	-	-	-
金属鉱及びくず	624	57.7%	624	57.7%	-	-	-	-	-	-	-	-	-	-	-	-	-	-	-
化学製品	3,441	94.2%	2,887	111.6%	-	-	158	47.2%	28	42.2%	294	55.1%	74	58.0%	-	-	-	-	全減
有機化合物	784	119.7%	652	150.8%	-	-	19	19.4%	4	25.5%	108	104.9%	-	-	-	-	-	-	全減
無機化合物	934	89.4%	533	101.5%	-	-	118	141.6%	24	88.1%	185	65.6%	74	58.0%	-	-	-	-	-
染料・なめし剤及び着色剤	848	148.2%	848	3.1倍	-	-	-	全減	-	全減	-	全減	-	-	-	-	-	-	-
プラスチック	81	11.2%	63	8.9%	-	-	19	75.3%	-	-	0	全増	-	-	-	-	-	-	-
その他の化学製品	709	111.9%	709	111.9%	-	-	-	-	-	-	-	-	-	-	-	-	-	-	-
原料別製品	1,339	88.8%	1,093	105.6%	83	104.8%	145	39.5%	-	-	12	184.9%	-	-	6	32.9%	-	-	全減
ゴム製品	294	51.8%	71	62.7%	83	106.8%	137	38.3%	-	-	3	全増	-	-	0	1.6%	-	-	-
紙及び板紙	290	103.6%	290	104.2%	-	全減	-	-	-	-	-	-	-	-	-	-	-	-	-
織物用糸及び繊維製品	46	53.9%	42	52.3%	-	-	-	-	-	-	4	76.6%	-	-	-	-	-	-	-
鉄鋼	600	121.6%	600	121.6%	-	-	-	-	-	-	-	-	-	-	-	-	-	-	-
機械類及び輸送用機器	21,853	105.5%	7,544	101.4%	5,780	殆全増	567	112.9%	-	全減	378	108.1%	12	56.0%	729	7.2倍	6,843	194.5%	
一般機械	3,459	104.3%	2,452	141.2%	-	全減	64	88.1%	-	全減	47	2.0倍	1	10.6%	693	14.2倍	202	169.4%	
原動機	2,915	100.8%	2,025	145.6%	-	-	-	全減	-	全減	-	-	-	全減	688	22.2倍	202	169.4%	
電気機器	912	91.8%	359	93.4%	-	-	320	94.3%	-	全減	200	104.5%	11	82.8%	23	55.8%	-	全減	
半導体等電子部品	143	殆全増	-	全減	-	-	143	全増	-	-	-	-	-	-	-	-	-	-	
輸送用機器	17,483	106.6%	4,733	89.0%	5,780	殆全増	184	2.0倍	-	全減	132	97.3%	-	-	13	109.9%	6,641	196.3%	
自動車の部分品	484	167.9%	158	3.0倍	-	-	184	2.0倍	-	-	132	97.3%	-	-	10	118.5%	0	全増	
二輪自動車類	370	86.6%	370	86.6%	-	-	-	-	-	-	-	-	-	-	-	-	-	-	
船舶類	16,626	106.0%	4,205	86.9%	5,780	殆全増	-	-	-	全減	-	-	-	-	-	-	6,641	196.3%	
再輸出品	11,064	5.4倍	60	3.0%	-	-	11,003	殆全増	-	-	-	-	-	-	0	142.6%	-	-	

※殆全増は、前年同月比が100倍以上の場合に表示。

◎長崎税関管内輸入品別地域別表

令和4年3月分

(単位:百万円)

品目	地域		アジア		大洋州		北米		中南米		西欧		中東欧・ロシア等		中東		アフリカ	
	価額	前年同月比	価額	前年同月比	価額	前年同月比	価額	前年同月比	価額	前年同月比	価額	前年同月比	価額	前年同月比	価額	前年同月比	価額	前年同月比
総額	187,032	2.0倍	24,689	118.2%	29,267	3.4倍	27,066	118.9%	7,002	2.8倍	255	24.0%	17,119	12.7倍	81,617	2.3倍	16	21.6%
食料品及び動物	27,941	139.2%	4,627	70.8%	3,192	2.3倍	14,854	135.8%	4,937	4.7倍	85	92.7%	239	5.2倍	-	-	6	32.9%
魚介類及び同調製品	422	51.6%	362	44.7%	9	全増	31	4.2倍	8	全増	12	全増	-	-	-	-	-	-
穀物及び同調製品	18,332	149.0%	224	20.4%	2,669	2.7倍	13,379	138.5%	2,061	3.8倍	-	全減	-	-	-	-	-	-
米	5,173	2.2倍	220	20.2%	1,658	全増	3,296	2.5倍	-	-	-	-	-	-	-	-	-	-
大麦及びはだか麦	677	123.7%	-	-	677	123.7%	-	-	-	-	-	-	-	-	-	-	-	-
とうもろこし	12,142	141.3%	-	-	-	-	10,081	123.7%	2,061	4.7倍	-	-	-	-	-	-	-	-
果実及び野菜	561	104.0%	258	87.2%	-	全減	226	121.7%	32	2.6倍	26	79.5%	19	2.3倍	-	-	-	-
飼料	8,332	137.9%	3,667	87.1%	497	130.1%	1,189	127.8%	2,836	5.9倍	21	123.0%	115	全増	-	-	6	32.9%
植物油かす	4,910	137.6%	2,383	70.1%	-	-	55	91.9%	2,464	25.1倍	7	65.8%	-	-	-	-	-	-
魚介類の粉、ミール及びベレット	654	125.0%	141	184.0%	20	131.1%	-	全減	372	96.7%	-	-	114	全増	-	-	6	32.9%
原材料	2,655	136.2%	2,171	123.2%	8	150.5%	371	4.3倍	14	87.5%	34	67.8%	54	2.0倍	-	-	4	137.7%
大豆	417	5.1倍	57	187.6%	-	-	360	7.1倍	-	-	-	-	-	-	-	-	-	-
生ゴム	1,511	113.5%	1,458	111.7%	-	-	-	-	-	-	-	-	54	2.0倍	-	-	-	-
金属鉱及びびくず	429	2.2倍	429	2.2倍	-	-	-	-	-	-	-	-	-	-	-	-	-	-
鉱物性燃料	142,463	2.4倍	7,541	176.6%	25,417	3.6倍	11,777	103.4%	-	-	15	全増	16,132	18.9倍	81,580	2.3倍	-	-
石炭	34,605	3.1倍	7,006	2.0倍	23,636	3.8倍	3,963	6.0倍	-	-	-	-	-	全減	-	-	-	-
原油及び粗油	97,267	2.3倍	-	-	-	-	-	全減	-	-	-	16,120	全増	81,147	2.4倍	-	-	
石油製品	536	64.1%	522	62.3%	-	-	-	-	-	-	15	全増	-	-	-	-	-	
天然ガス及び製造ガス	10,039	192.6%	12	175.0%	1,782	2.1倍	7,812	4.0倍	-	-	-	-	-	-	433	18.0%	-	-
化学製品	5,837	163.8%	3,608	151.6%	-	-	50	27.5%	2,042	2.4倍	99	67.9%	-	-	33	全増	5	全増
有機化合物	3,326	2.1倍	1,236	187.5%	-	-	9	78.4%	2,042	2.4倍	38	117.4%	-	-	-	-	-	-
無機化合物	955	162.4%	909	169.7%	-	-	29	61.7%	-	-	11	2.4倍	-	-	-	-	5	全増
肥料	796	127.9%	796	134.3%	-	-	-	-	-	-	-	全減	-	-	-	-	-	-
原料別製品	5,280	131.5%	4,394	156.6%	650	5.5倍	-	全減	-	全減	6	21.4%	230	93.7%	-	全減	1	1.7%
ウッドチップ	1,418	139.9%	946	3.0倍	472	全増	-	全減	-	全減	-	全減	-	-	-	-	-	-
鉄鋼	1,685	177.2%	1,685	177.3%	-	-	-	全減	-	-	-	-	-	-	-	-	-	-
アルミニウム及び同合金	543	98.0%	136	101.9%	177	150.8%	-	-	-	-	-	-	230	93.7%	-	全減	-	-
金属製品	503	100.0%	503	104.2%	-	-	-	-	-	-	-	全減	-	-	-	-	-	-
機械類及び輸送用機器	1,420	52.5%	1,397	71.4%	-	-	12	57.2%	-	-	11	1.5%	1	4.3%	0	全増	-	-
一般機械	674	44.5%	650	83.5%	-	-	12	57.2%	-	-	11	1.6%	1	4.3%	0	全増	-	-
電気機器	669	76.5%	669	77.2%	-	-	-	-	-	-	-	全減	-	-	-	-	-	-
雑製品	924	80.0%	917	80.0%	-	-	3	60.5%	-	-	-	全減	1	全増	3	全増	0	全増
家具	680	88.7%	680	88.7%	-	-	-	-	-	-	-	-	-	-	-	-	-	-

※殆ど全増は、前年同月比が100倍以上の場合に表示。

◎長崎税関管内港別貿易額表

令和4年3月分

(単位：百万円)

官署名	輸 出						輸 入					
	当 月 分	前 年 同月比	構成比	累 計	前 年 同期比	構成比	当 月 分	前 年 同月比	構成比	累 計	前 年 同期比	構成比
長崎税関管内	40,767	128.0%	100.0%	96,563	104.3%	100.0%	187,032	2.0倍	100.0%	482,030	169.4%	100.0%
長 崎	2,716	44.2%	6.7%	8,895	74.4%	9.2%	7,507	3.1倍	4.0%	20,155	2.6倍	4.2%
長崎空港	-	-	-	-	-	-	0	全増	0.0%	10	5.3倍	0.0%
佐 世 保	11,286	89.3%	27.7%	27,931	72.7%	28.9%	37,154	2.4倍	19.9%	93,179	2.3倍	19.3%
三 池	9,190	2.5倍	22.5%	22,029	118.5%	22.8%	3,981	117.1%	2.1%	9,895	98.7%	2.1%
八 代	1,382	86.0%	3.4%	3,700	94.5%	3.8%	6,328	133.4%	3.4%	15,441	105.1%	3.2%
熊 本	1,681	92.7%	4.1%	4,201	103.3%	4.4%	756	42.6%	0.4%	2,345	58.9%	0.5%
三 角	448	111.5%	1.1%	1,176	188.7%	1.2%	1,030	4.6倍	0.6%	6,703	195.7%	1.4%
水 俣	44	93.4%	0.1%	247	119.3%	0.3%	2,236	2.1倍	1.2%	4,497	163.3%	0.9%
熊本空港	-	-	-	-	-	-	-	-	-	-	-	-
鹿 児 島	11,366	4.2倍	27.9%	21,852	2.7倍	22.6%	107,385	2.2倍	57.4%	275,928	170.0%	57.2%
鹿児島空港	92	114.6%	0.2%	108	65.5%	0.1%	-	全減	-	126	24.2%	0.0%
志 布 志	1,692	85.2%	4.1%	4,025	86.2%	4.2%	18,982	138.5%	10.1%	48,338	144.7%	10.0%
川 内	792	114.3%	1.9%	2,248	127.9%	2.3%	1,491	102.2%	0.8%	4,032	83.1%	0.8%
枕 崎	78	5.6倍	0.2%	151	2.3倍	0.2%	181	107.5%	0.1%	1,381	2.2倍	0.3%

※殆全増は、前年比が100倍以上の場合に表示。

※長崎港には、松島港を含む。

佐世保港には、松浦港及び福島港を含む。

三池港には、佐賀空港を含む。

鹿児島港には、喜入港を含む。