

【概要版】

八代税関支署 管内貿易概況(速報)
〔令和4年2月分〕

(附 表)

輸出入総額	138億56百万円〔前年同月比 130.3% (+ 32億25百万円)〕 2か月ぶりの増
輸出入差引 ▲	74億84百万円 入超
輸 出	31億86百万円〔前年同月比 128.6% (+ 7億08百万円)〕 大幅増

【プラスチック】などは減少したものの、【一般機械】や【輸送用機器】などが増加したことにより、輸出総額は31億86百万円となり、前年同月と比べ128.6%(+7億08百万円)と12か月連続の増となった。

一般機械	5億48百万円〔前年同月比 2.1倍 (+ 2億83百万円)〕
輸送用機器	3億47百万円〔 同 5.1倍 (+ 2億79百万円)〕
その他の化学製品	3億15百万円〔 同 2.7倍 (+ 1億99百万円)〕
プラスチック	40百万円〔 同 22.6% (▲ 1億39百万円)〕
鉄鋼	1億53百万円〔 同 57.0% (▲ 1億16百万円)〕

輸 入	106億70百万円〔前年同月比 130.9% (+ 25億17百万円)〕 大幅増
-----	--

【非鉄金属】などは減少したものの、【石炭】や【穀物及び同調製品】などが増加したことにより、輸入総額は106億70百万円となり、前年同月と比べ130.9%(+25億17百万円)と2か月ぶりの増となった。

石炭	48億99百万円〔前年同月比 2.8倍 (+ 31億46百万円)〕
穀物及び同調製品	18億84百万円〔 同 181.5% (+ 8億46百万円)〕
飼料	7億03百万円〔 同 3.1倍 (+ 4億79百万円)〕
非鉄金属	8億52百万円〔 同 59.4% (▲ 5億83百万円)〕
肥料	30百万円〔 同 7.0% (▲ 3億98百万円)〕

※ 輸出はFOB価格、輸入はCIF価格による。
※ 本資料に関するお問い合わせは、八代税関支署統括審査官部門(0965-37-1765)へお願いします。

○国別輸出(上位3カ国)

国 名	輸出額 (百万円)	前年同月比	構成比	主な品目
中華人民共和国	980	181.0%	30.8%	輸送用機器、その他の化学製品
大韓民国	887	147.7%	27.9%	金属鉱及びくず、鉄鋼
ガーナ	203	全増	6.4%	一般機械

○国別輸入(上位3カ国)

国 名	輸入額 (百万円)	前年同月比	構成比	主な品目
オーストラリア	5,316	2.9倍	49.8%	石炭、非鉄金属
アメリカ合衆国	1,777	13.5倍	16.7%	穀物及び同調製品、プラスチック
中華人民共和国	1,231	144.7%	11.5%	飼料、元素及び化合物

○主要輸出品(上位5品目)

品 名	輸出額 (百万円)	前年同月比	構成比	主な仕向国
電気機器	775	99.0%	24.3%	中華人民共和国、アメリカ合衆国
一般機械	548	2.1倍	17.2%	ガーナ、マレーシア
金属鉱及びくず	398	107.4%	12.5%	大韓民国
輸送用機器	347	5.1倍	10.9%	中華人民共和国、インドネシア
その他の化学製品	315	2.7倍	9.9%	中華人民共和国、大韓民国

○主要輸入品(上位5品目)

品 名	輸入額 (百万円)	前年同月比	構成比	主な仕出国
石炭	4,899	2.8倍	45.9%	オーストラリア
穀物及び同調製品	1,884	181.5%	17.7%	アメリカ合衆国、ブラジル
非鉄金属	852	59.4%	8.0%	ロシア、オーストラリア
元素及び化合物	710	107.6%	6.7%	ブラジル、中華人民共和国
飼料	703	3.1倍	6.6%	中華人民共和国、大韓民国

八代税関支署管内貿易概況（速報）
[令和4年2月分]

◎八代税関支署管内貿易総額

区 分	当 月 (百万円)	前 年 同月比	長崎税関 管内比	累 計 (百万円)	前 年 同期比	長崎税関 管内比
輸 出	3,186	128.6%	16.9%	5,768	116.7%	10.3%
輸 入	10,670	130.9%	6.5%	18,618	109.3%	6.3%
入(△)出超	△ 7,484	-	-	△ 12,850	-	-

◎長崎税関管内貿易総額

区 分	当 月 (百万円)	前 年 同月比	累 計 (百万円)	前 年 同期比
輸 出	18,839	55.2%	55,796	91.8%
輸 入	164,672	193.4%	294,439	154.0%
入(△)出超	△ 145,833	-	△ 238,643	-

注 1 輸出はFOB価格、輸入はCIF価格による。

2 輸出は当該貨物を積載する船舶又は航空機の出港の日、輸入は当該貨物の許可の日をもって計上される。
(ただし、蔵入貨物、移入貨物及び輸入許可前引取貨物は承認の日をもって計上される。)

3 本資料における貿易額は、八代支署管内の各官署が管轄する区域に蔵置された貨物の通関額である。

4 数量又は価額欄中の「0」は表示単位に満たないもの、「-」は実績がないもの、「殆全増」は前年比が100倍以上のもの。

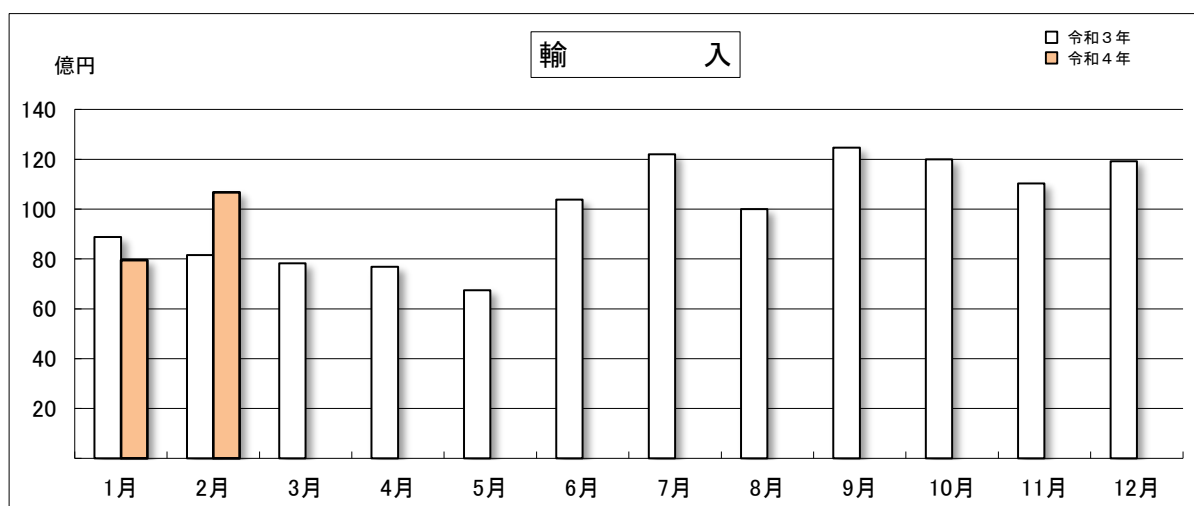
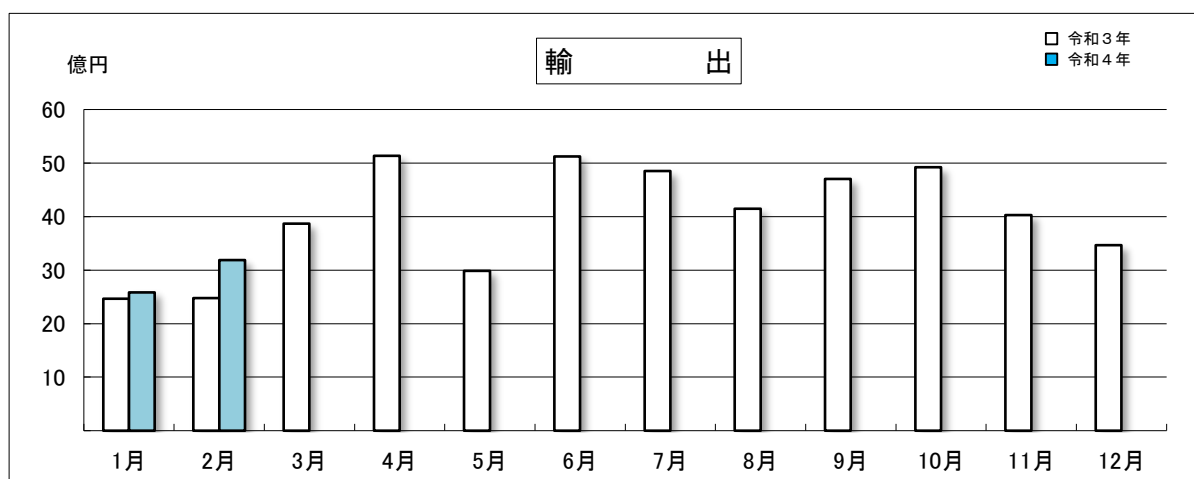
5 輸出の当月分、輸入の当月分及び前月分は速報値である。

6 本資料を他に転載する場合は、必ず八代税関支署の資料に基づく旨を注記してください。

◎八代税関支署管内 月別貿易額推移

(単位：百万円)

区 分	輸 出			輸 入		
	令和 4 年	令和 3 年	前年同月比	令和 4 年	令和 3 年	前年同月比
1月	2,582	2,462	104.8%	7,947	8,881	89.5%
2月	3,186	2,478	128.6%	10,670	8,153	130.9%
3月		3,869			7,822	
4月		5,133			7,692	
5月		2,983			6,747	
6月		5,120			10,380	
7月		4,849			12,205	
8月		4,144			9,995	
9月		4,704			12,469	
10月		4,921			11,997	
11月		4,025			11,031	
12月		3,467			11,920	
累計	5,768	48,156		18,618	119,292	
当月までの累計	5,768	4,941	116.7%	18,618	17,034	109.3%



◎八代税関支署管内 主要輸出品表

品名	単位	2月					1月以降累計			
		数量	価額(千円)	前年同月比		構成比	数量	価額(千円)	前年同期比	
				数量	価額				数量	価額
輸出総額			3,186,106		128.6%	100.0%		5,767,974		116.7%
食料品及び動物			163,791		2.6倍	5.1%		291,113		143.0%
魚介類及び同調製品	MT	88	97,911	195.6%	3.2倍	3.1%	195	211,291	103.7%	158.2%
原材料			708,162		122.1%	22.2%		1,066,986		115.9%
木材及びコルク			256,862		146.5%	8.1%		478,758		148.4%
木材			256,862		146.5%	8.1%		478,758		148.6%
金属鉱及びびくず	MT	5,220	397,730	72.5%	107.4%	12.5%	5,668	499,211	58.6%	93.9%
化学製品			376,459		107.7%	11.8%		718,315		84.7%
プラスチック	MT	594	40,335	73.4%	22.6%	1.3%	948	105,852	69.2%	36.4%
その他の化学製品	MT	350	315,232	3.3倍	2.7倍	9.9%	533	501,281	139.2%	122.1%
原料別製品			185,434		61.7%	5.8%		848,890		150.7%
鉄鋼	MT	1,948	153,136	45.1%	57.0%	4.8%	10,658	790,704	122.2%	157.2%
ピレット及びシートバー等	MT	1,336	98,030	94.1%	120.5%	3.1%	7,733	538,012	2.7倍	3.6倍
鉄鋼の棒・形鋼及び線	MT	612	55,106	21.1%	29.4%	1.7%	2,925	252,692	49.8%	71.6%
機械類及び輸送用機器			1,669,786		149.5%	52.4%		2,649,617		115.1%
一般機械			547,813		2.1倍	17.2%		936,914		156.9%
原動機	KG	168,311	399,516	2.1倍	2.5倍	12.5%	301,149	701,805	157.0%	170.5%
電気機器			775,260		99.0%	24.3%		1,347,996		86.8%
輸送用機器			346,713		5.1倍	10.9%		364,707		2.4倍
二輪自動車類			345,562		5.4倍	10.8%		362,400		2.5倍

◎八代税関支署管内 主要輸入品表

品名	単位	2月					1月以降累計			
		数量	価額(千円)	前年同月比		構成比	数量	価額(千円)	前年同期比	
				数量	価額				数量	価額
輸入総額			10,670,321		130.9%	100.0%		18,617,690		109.3%
食料品及び動物			2,638,038		192.7%	24.7%		5,032,126		142.7%
魚介類及び同調製品	MT	122	33,679	27.2%	43.8%	0.3%	408	94,470	42.4%	59.6%
穀物及び同調製品	MT	47,786	1,884,006	116.8%	181.5%	17.7%	95,616	3,689,231	102.6%	147.8%
とうもろこし	MT	45,986	1,820,101	123.6%	195.1%	17.1%	83,708	3,258,724	109.6%	166.8%
飼料	MT	12,559	703,053	2.4倍	3.1倍	6.6%	22,355	1,215,473	131.1%	150.6%
鉱物性燃料			4,900,855		2.8倍	45.9%		5,706,985		141.6%
石炭	MT	211,165	4,899,079	97.7%	2.8倍	45.9%	293,158	5,592,967	54.5%	139.4%
化学製品			963,897		74.7%	9.0%		3,420,016		160.4%
元素及び化合物			710,187		107.6%	6.7%		1,785,976		175.4%
有機化合物			688,440		109.6%	6.5%		1,736,823		179.8%
肥料	MT	493	29,800	4.7%	7.0%	0.3%	11,254	1,151,105	56.9%	154.4%
プラスチック	MT	575	120,638	44.9%	85.1%	1.1%	1,630	324,403	67.4%	117.3%
原料別製品			1,567,154		61.9%	14.7%		2,905,043		71.5%
木製品及びコルク製品(除家具)			567,445		66.6%	5.3%		1,382,131		74.0%
非鉄金属	MT	2,345	851,858	37.4%	59.4%	8.0%	2,968	1,075,823	40.0%	64.1%
アルミニウム及び同合金	MT	2,345	851,858	37.4%	59.4%	8.0%	2,968	1,075,823	40.0%	64.1%
機械類及び輸送用機器			233,227		31.1%	2.2%		636,466		29.0%
一般機械			211,845		81.0%	2.0%		470,336		56.5%
原動機	MT	99	84,454	49.3%	38.5%	0.8%	276	261,753	48.7%	38.7%
ポンプ及び遠心分離機			108,941		4.9倍	1.0%		161,659		2.0倍
電気機器			21,382		7.7%	0.2%		148,165		17.9%

◎八代税関支署管内 輸出地域(国)別表

区 分	2 月			1月以降累計		
	価額（千円）	前年同月比	構成比	価額（千円）	前年同期比	構成比
輸出総額	3,186,106	128.6%	100.0%	5,767,974	116.7%	100.0%
アジア	2,441,471	129.2%	76.6%	4,543,681	122.0%	78.8%
大韓民国	887,380	147.7%	27.9%	1,597,219	116.8%	27.7%
中華人民共和国	980,056	181.0%	30.8%	1,538,508	146.0%	26.7%
台湾	53,017	35.7%	1.7%	84,149	38.0%	1.5%
香港	52,698	137.2%	1.7%	77,327	114.7%	1.3%
マレーシア	127,025	92.3%	4.0%	267,659	101.0%	4.6%
フィリピン	58,861	2.5倍	1.8%	80,308	176.9%	1.4%
インドネシア	68,421	57.8%	2.1%	482,987	2.3倍	8.4%
インド	98,729	72.3%	3.1%	240,181	77.6%	4.2%
西欧	271,660	126.6%	8.5%	522,318	98.3%	9.1%
英国	64,854	2.8倍	2.0%	134,960	95.8%	2.3%
ドイツ	56,041	95.5%	1.8%	98,925	117.5%	1.7%
北米	205,280	62.2%	6.4%	348,944	61.1%	6.0%
アメリカ合衆国	202,845	61.5%	6.4%	345,603	61.4%	6.0%
アフリカ	204,749	殆全増	6.4%	212,286	30.1倍	3.7%
ガーナ	203,298	全増	6.4%	203,298	全増	3.5%

◎八代税関支署管内 輸入地域(国)別表

区 分	2 月			1月以降累計		
	価額（千円）	前年同月比	構成比	価額（千円）	前年同期比	構成比
輸入総額	10,670,321	130.9%	100.0%	18,617,690	109.3%	100.0%
アジア	2,317,664	76.9%	21.7%	5,460,268	80.6%	29.3%
大韓民国	227,571	92.8%	2.1%	850,490	135.1%	4.6%
中華人民共和国	1,230,816	144.7%	11.5%	2,134,286	95.3%	11.5%
ベトナム	463,878	41.2%	4.3%	473,620	23.4%	2.5%
タイ	114,331	44.7%	1.1%	277,237	29.6%	1.5%
マレーシア	11,411	3.0%	0.1%	1,081,534	163.3%	5.8%
フィリピン	146,232	159.1%	1.4%	292,406	155.5%	1.6%
中東欧・ロシア等	558,186	36.7%	5.2%	932,628	47.5%	5.0%
ロシア	558,186	36.7%	5.2%	932,628	54.0%	5.0%
北米	1,786,867	13.4倍	16.7%	3,605,481	10.5倍	19.4%
アメリカ合衆国	1,777,023	13.5倍	16.7%	3,583,378	12.0倍	19.2%
中南米	648,886	42.3%	6.1%	2,129,796	75.5%	11.4%
ブラジル	625,313	41.0%	5.9%	1,703,355	60.8%	9.1%
アルゼンチン	-	-	-	397,884	殆全増	2.1%
アフリカ	-	-	-	673,628	全増	3.6%
南アフリカ共和国	-	-	-	673,628	全増	3.6%
大洋州	5,316,182	2.9倍	49.8%	5,698,133	116.0%	30.6%
オーストラリア	5,316,182	2.9倍	49.8%	5,691,246	115.9%	30.6%

○八代税関支署管内 港別主要輸出入品

§ 八代支署

輸 出							輸 入						
品 名	単 位	数 量	価 額 (千円)	前年同月比		構 成 比	品 名	単 位	数 量	価 額 (千円)	前年同月比		構 成 比
				数 量	価 額						数 量	価 額	
総 額			1,252,900		108.1%	100.0%	総 額			4,803,156		93.6%	100.0%
原材料			284,169		73.0%	22.7%	食料品及び動物			2,516,989		2.0倍	52.4%
木材及びコルク			216,546		152.7%	17.3%	穀物及び同調製品	MT	46,325	1,823,992	113.4%	176.6%	38.0%
木材			216,546		152.7%	17.3%	とうもろこし	MT	44,525	1,760,087	119.7%	188.7%	36.6%
金属鉱及びくず	MT	193	45,558	4.0%	19.2%	3.6%	飼料	MT	12,275	688,939	2.5倍	3.2倍	14.3%
化学製品			350,528		107.5%	28.0%	鉱物性燃料			1,776		0.4%	0.0%
プラスチック	MT	255	15,843	48.2%	10.1%	1.3%	石炭	MT	-	-	全減	全減	-
その他の化学製品	MT	349	314,984	3.3倍	2.7倍	25.1%	化学製品			660,503		153.9%	13.8%
原料別製品			177,431		62.1%	14.2%	元素及び化合物			443,722		185.5%	9.2%
鉄鋼	MT	1,948	153,136	45.1%	57.0%	12.2%	有機化合物			421,975		198.2%	8.8%
ビレット及びシート等	MT	1,336	98,030	94.1%	120.5%	7.8%	プラスチック	MT	466	100,694	46.3%	100.4%	2.1%
鉄鋼の棒・形鋼及び線	MT	612	55,106	21.1%	29.4%	4.4%	原料別製品			1,347,577		56.0%	28.1%
機械類及び輸送用機器			400,224		2.5倍	31.9%	木製品及びコルク製品(除家具)			448,898		54.8%	9.3%
一般機械			399,516		2.5倍	31.9%	(ウッドチップ)	MT	20,723	336,186	46.6%	44.7%	7.0%
原動機	KG	168,311	399,516	2.4倍	2.5倍	31.9%	非鉄金属	MT	2,345	851,858	37.5%	59.5%	17.7%
							アルミニウム及び同合金	MT	2,345	851,858	37.5%	59.5%	17.7%

§ 熊本出張所

輸 出							輸 入						
品 名	単 位	数 量	価 額 (千円)	前年同月比		構 成 比	品 名	単 位	数 量	価 額 (千円)	前年同月比		構 成 比
				数 量	価 額						数 量	価 額	
総 額			1,559,576		134.6%	100.0%	総 額			575,332		79.1%	100.0%
食料品及び動物			61,814		192.1%	4.0%	食料品及び動物			54,286		131.2%	9.4%
穀物及び同調製品	MT	77	24,327	167.4%	145.4%	1.6%	魚介類及び同調製品	MT	88	26,930	9.8倍	7.8倍	4.7%
その他の調製食料品			35,317		2.6倍	2.3%	原材料			32,816		48.1%	5.7%
原材料			133,723		2.2倍	8.6%	採油用の種・ナット及び核	MT	200	29,685	40.0%	56.1%	5.2%
金属鉱及びくず	MT	417	95,487	165.5%	2.7倍	6.1%	化学製品			36,929		67.4%	6.4%
化学製品			25,931		111.0%	1.7%	プラスチック	MT	109	19,944	39.6%	48.1%	3.5%
プラスチック	MT	339	24,492	121.1%	108.9%	1.6%	原料別製品			219,577		174.3%	38.2%
機械類及び輸送用機器			1,269,562		132.3%	81.4%	木製品及びコルク製品(除家具)			118,547		3.7倍	20.6%
一般機械			148,297		137.0%	9.5%	木製建具及び建築用木工品	KG	300,713	93,570	2.8倍	3.4倍	16.3%
電気機器			774,552		98.9%	49.7%	鉄鋼	MT	283	56,964	3.2倍	3.6倍	9.9%
輸送用機器			346,713		5.1倍	22.2%	非鉄金属	MT	-	-	全減	全減	-
二輪自動車類			345,562		5.4倍	22.2%	金属製品			42,204		82.2%	7.3%
雑製品			59,707		90.3%	3.8%	機械類及び輸送用機器			206,856		50.7%	36.0%
精密機器類			8,012		55.0%	0.5%	一般機械			205,271		105.1%	35.7%
その他の雑製品			51,695		100.8%	3.3%	原動機	MT	99	84,454	59.3%	52.0%	14.7%
プラスチック製品	KG	18,185	51,695	30.3%	100.8%	3.3%	ポンプ及び遠心分離機			104,093		8.2倍	18.1%
							輸送用機器			-		全減	-

§ 三角出張所

輸 出							輸 入						
品 名	単 位	数 量	価 額 (千円)	前年同月比		構 成 比	品 名	単 位	数 量	価 額 (千円)	前年同月比		構 成 比
				数量	価額						数量	価額	
総 額			288,605		2.7倍	100.0%	総 額			4,905,828		3.7倍	100.0%
食料品及び動物			31,920		3.5倍	11.1%	食料品及び動物			6,749		9.2%	0.1%
魚介類及び同調製品	MT	38	31,920	2.2倍	3.5倍	11.1%	魚介類及び同調製品	MT	34	6,749	7.7%	9.2%	0.1%
魚介類	MT	38	31,920	2.2倍	3.5倍	11.1%	魚介類	KG	34,280	6,749	7.8%	9.2%	0.1%
原材料			256,685		2.6倍	88.9%	鉱物性燃料			4,899,079		3.9倍	99.9%
金属鉱及びびくず	MT	4,610	256,685	2.2倍	2.6倍	88.9%	石炭	MT	211,165	4,899,079	127.7%	3.9倍	99.9%

§ 水俣出張所

輸 出							輸 入						
品 名	単 位	数 量	価 額 (千円)	前年同月比		構 成 比	品 名	単 位	数 量	価 額 (千円)	前年同月比		構 成 比
				数量	価額						数量	価額	
総 額			85,025		156.0%	100.0%	総 額			386,005		40.6%	100.0%
食料品及び動物			51,440		2.4倍	60.5%	食料品及び動物			60,014		全増	15.5%
魚介類及び同調製品	MT	44	51,440	157.1%	2.4倍	60.5%	穀物及び同調製品	MT	1,461	60,014	全増	全増	15.5%
魚介類	MT	44	51,440	157.1%	2.4倍	60.5%	とうもろこし	MT	1,461	60,014	全増	全増	15.5%
原材料			33,585		100.3%	39.5%	化学製品			266,465		33.0%	69.0%
木材及びコルク			33,585		100.3%	39.5%	元素及び化合物			266,465		64.2%	69.0%
木材			33,585		100.3%	39.5%	有機化合物			266,465		64.2%	69.0%
							肥料	MT	-	-	全減	全減	-

§ 熊本空港出張所

輸 出							輸 入						
品 名	単 位	数 量	価 額 (千円)	前年同月比		構 成 比	品 名	単 位	数 量	価 額 (千円)	前年同月比		構 成 比
				数量	価額						数量	価額	
総 額			-		-	-	総 額			-		-	-