



令和4年1月分 長崎税関管内貿易概況〔速報〕

輸出は2ヵ月ぶりのプラス

輸入は10ヵ月連続のプラス

輸出は、船舶類、電気機器などが減少したものの、再輸出品、一般機械などが増加したことにより、総額369億97百万円(対前年同月比+38.9%)で2ヵ月ぶりのプラス

輸入は、電気機器、家具などが減少したものの、鉱物性燃料、穀物及び同調製品などが増加したことにより、総額1,297億84百万円(対前年同月比+22.6%)で10ヵ月連続のプラス

○貿易額動向

(単位：百万円)

輸 出			輸 入		
価 額	伸び率	増減額	価 額	伸び率	増減額
36,997	+38.9%	+10,355	129,784	+22.6%	+23,917
差 引			▲92,786 (70ヵ月連続の入超)		

○主要品目

(単位：百万円)

輸 出					輸 入				
品 目	価 額	伸び率	構成比	主な増減国	品 目	価 額	伸び率	構成比	主な増減国
船舶類	18,198	▲2.0%	49.2%	増：マニラ 減：リベリア、シンガポール	鉱物性燃料	95,162	+21.7%	73.3%	増：オーストラリア、カナダ 減：クウェート、エアドール
再輸出品	9,869	殆全増	26.7%	増：韓国	穀物及び同調製品	11,551	+31.5%	8.9%	増：アメリカ、オーストラリア 減：ブラジル、中国
化学製品	3,174	▲4.6%	8.6%	増：オランダ、ハンガリー 減：中国、韓国	飼料	6,962	+32.5%	5.4%	増：ブラジル、インドネシア 減：中国、パラグアイ
一般機械	1,487	+70.5%	4.0%	増：インド、クウェート 減：中国、韓国	化学製品	5,095	+79.9%	3.9%	増：マレーシア、中国 減：台湾
鉄鋼	766	3.3倍	2.1%	増：インドネシア、中国	ウッドチップ	1,280	▲16.1%	1.0%	増：南アフリカ共和国 減：ベトナム、オーストラリア

○増減主要品目

(単位：百万円)

輸 出					輸 入					
増減	品 目	価 額	伸び率	寄与度	増減	品 目	価 額	伸び率	寄与度	増減額
増加1位	再輸出品	9,869	殆全増	+36.9%	増加1位	鉱物性燃料	95,162	+21.7%	+16.0%	+16,967
増加2位	一般機械	1,487	+70.5%	+2.3%	増加2位	穀物及び同調製品	11,551	+31.5%	+2.6%	+2,769
減少1位	船舶類	18,198	▲2.0%	▲1.4%	減少1位	電気機器	607	▲46.5%	▲0.5%	▲527

○主要地域

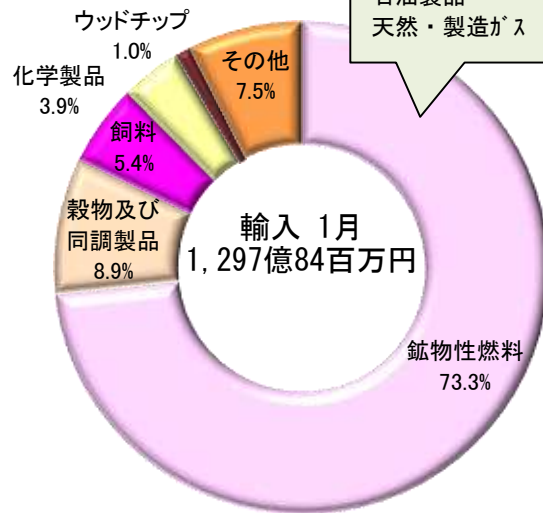
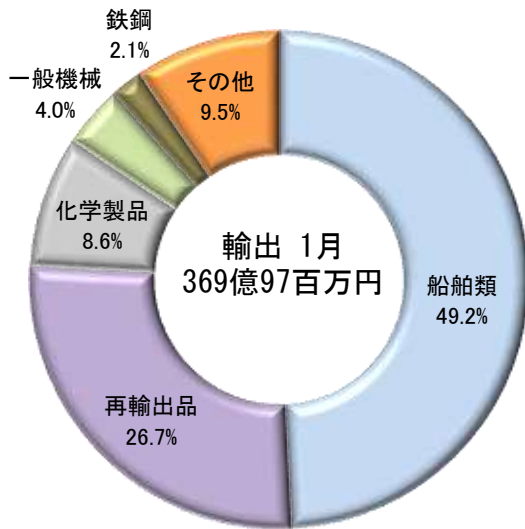
(単位：百万円)

輸 出					輸 入				
地 域	価 額	伸び率	寄与度	主な増減品目	地 域	価 額	伸び率	寄与度	主な増減品目
アジア	19,305	+14.8%	+9.3%	増：再輸出品、鉄鋼 減：船舶類、化学製品	中東	54,489	▲3.4%	▲1.8%	減：鉱物性燃料
大洋州	15,688	88.7倍	+58.2%	増：船舶類 減：一般機械、電気機器	大洋州	21,367	2.2倍	+10.9%	増：鉱物性燃料、穀物及び同調製品 減：ウッドチップ、粗鉱物
北米	817	▲20.2%	▲0.8%	増：その他の雑製品 減：ゴム製品、自動車の部分品	アジア	20,927	+16.4%	+2.8%	増：鉱物性燃料、化学製品 減：穀物及び同調製品、ウッドチップ

- 注1. 輸出はFOB価格、輸入はCIF価格により計上。
 注2. 輸出は当該貨物を積載する船舶又は航空機の出港の日、輸入は当該貨物の許可の日をもって計上。
 注3. 本資料における貿易額は、長崎税関管内の各官署が管轄する区域に蔵置された貨物の通関額。
 注4. 伸び率は対前年同月比により計上し、殆全増は対前年同月比が100倍以上の場合に表示。
 注5. 為替レート(税関長公示レートの平均値) 令和4年1月平均：¥114.82/ドル 前年同月(¥103.57/ドル)に比べ10.9%の円安。

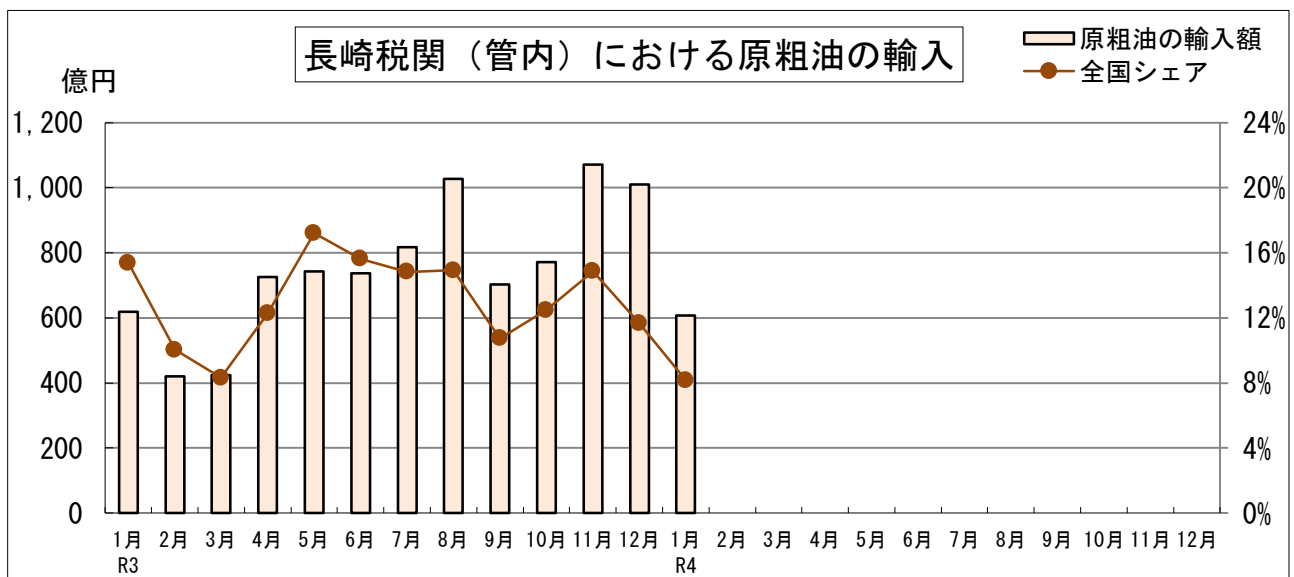
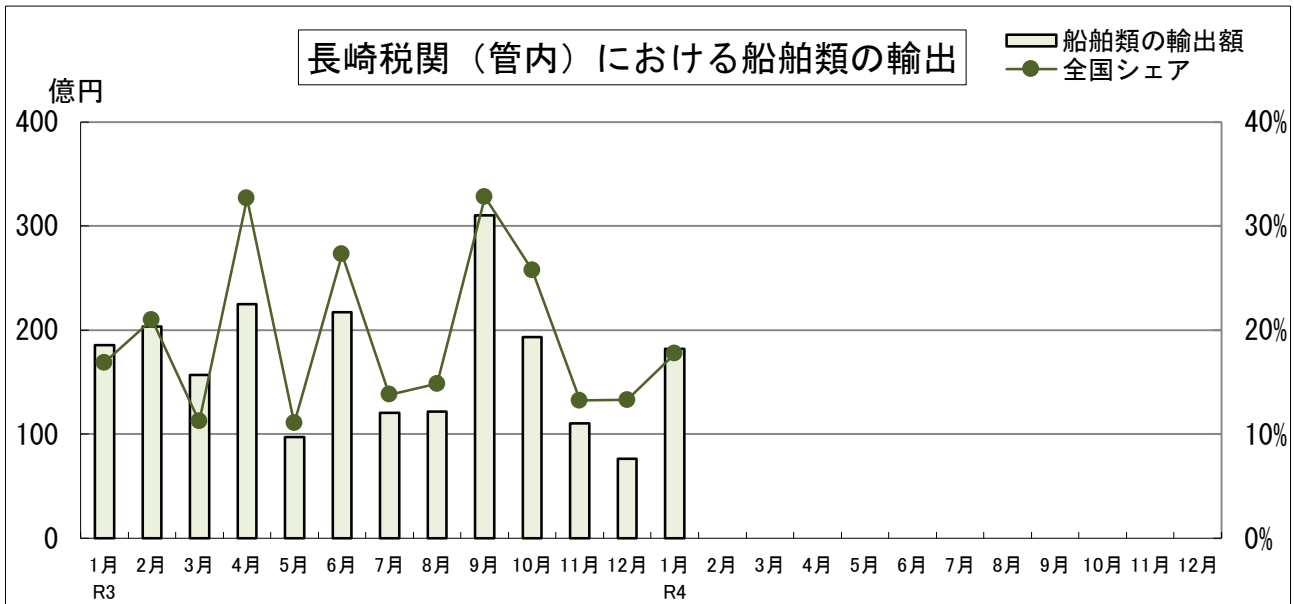
○本資料を他に転載する場合は、長崎税関の資料による旨を注記してください。
 ○本資料についての問い合わせは、長崎税関 調査部 調査統計課まで。(TEL 095-828-8659)
 ○長崎税関ホームページ <http://www.customs.go.jp/nagasaki/>

長崎税関管内輸出入主要品構成比



【鉱物性燃料の内訳】

石炭	21.5%
原粗油	46.8%
石油製品	0.5%
天然・製造ガス	4.5%



令和4年1月分 長崎税関管内貿易概況〔速報〕

目 次

1. 貿易額推移表	P1
2. 主要輸出品表	P2
3. 主要輸入品表	P3
4. 輸出地域（国）別表	P4
5. 輸入地域（国）別表	P5
6. 輸出品別地域別表	P6
7. 輸入品別地域別表	P7
8. 港別貿易額表	P8

注1. 輸出はFOB価格、輸入はCIF価格により計上。

注2. 輸出は当該貨物を積載する船舶又は航空機の出港の日、輸入は当該貨物の許可の日をもって計上。

注3. 本資料における貿易額は、長崎税関管内の各官署が管轄する区域に蔵置された貨物の通関額。

注4. 伸び率は対前年同月比により計上し、殆全増は対前年同月比が100倍以上の場合に表示。

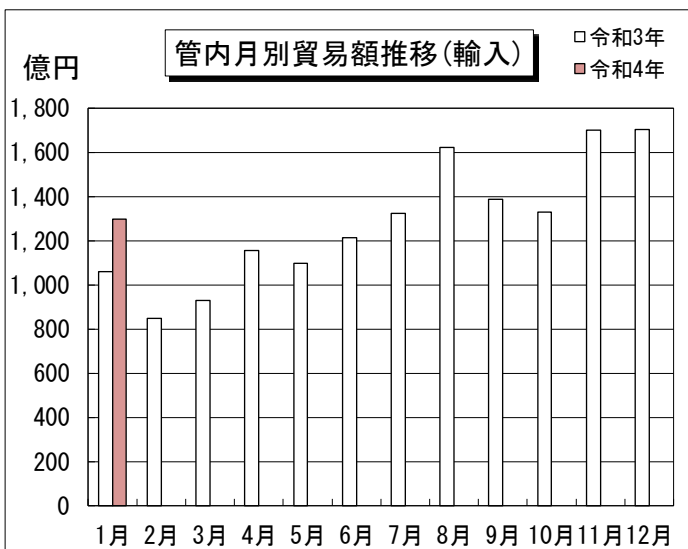
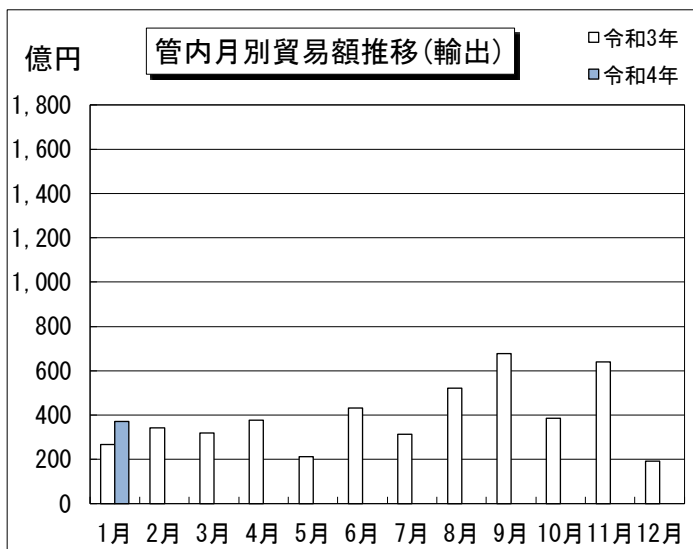
注5. 為替レート（税関長公示レートの平均値） 令和4年1月平均：¥114.82/ドル 前年同月（¥103.57/ドル）に比べ10.9%の円安。

- 本資料を他に転載する場合は、長崎税関の資料による旨を注記してください。
- 本資料についての問い合わせは、長崎税関 調査部 調査統計課まで。（TEL 095-828-8659）
- 長崎税関ホームページ <http://www.customs.go.jp/nagasaki/>
- 全国分の詳細な貿易統計の閲覧ができます。 税関ホームページ <http://www.customs.go.jp>

【長崎税関管内貿易額推移表】

((P)は速報値、単位：百万円)

期 間	輸 出		輸 入		輸出入総額		差 引	
	価 額	前 年 同期比	価 額	前 年 同期比	価 額	前 年 同期比	価 額	
平成29年	515,402	102.2%	1,418,339	128.1%	1,933,741	120.0%	-902,937	
平成30年	481,031	93.3%	1,649,830	116.3%	2,130,861	110.2%	-1,168,799	
令和元年	516,029	107.3%	1,377,212	83.5%	1,893,242	88.8%	-861,183	
令和2年	431,217	83.6%	1,127,978	81.9%	1,559,195	82.4%	-696,760	
令和3年	467,940	108.5%	1,537,094	136.3%	2,005,035	128.6%	-1,069,154	
令和3年	1月	26,642	70.3%	105,867	88.4%	132,509	84.1%	-79,225
	2月	34,128	78.4%	84,951	72.3%	119,079	73.9%	-50,823
	3月	31,877	120.1%	92,983	75.7%	124,860	83.6%	-61,107
	4月	37,752	154.3%	115,688	102.3%	153,440	111.6%	-77,935
	5月	21,260	64.4%	109,709	151.7%	130,969	124.4%	-88,449
	6月	43,168	78.0%	121,288	187.2%	164,457	136.9%	-78,120
	7月	31,419	106.6%	132,249	194.0%	163,668	167.6%	-100,830
	8月	52,222	193.5%	162,127	175.0%	214,348	179.2%	-109,905
	9月	67,774	2.0倍	138,643	152.2%	206,416	165.9%	-70,869
	10月	38,546	78.3%	133,093	154.9%	171,639	127.0%	-94,547
	11月	63,891	199.5%	170,126	199.0%	234,017	199.2%	-106,236
	12月	19,262	48.9%	(P) 170,371	180.3%	(P) 189,633	141.7%	(P) -151,108
令和4年	1月	(P) 36,997	138.9%	(P) 129,784	122.6%	(P) 166,781	125.9%	(P) -92,786
	2月							
	3月							
	4月							
	5月							
	6月							
	7月							
	8月							
	9月							
	10月							
	11月							
	12月							



◎長崎税関管内主要輸出品表

令和4年1月分

(単位:百万円)

品目	単位	当 月 分						1月以降累計			
		数量	価 額	前年同月比		構成比	寄与度	数量	価 額	前年同期比	
				数量	価 額					数量	価 額
総 額			36,997		138.9%	100.0%	38.9%		36,997		138.9%
食料品及び動物			605		98.5%	1.6%	-0.0%		605		98.5%
魚介類及び同調製品	MT	516	554	101.6%	133.9%	1.5%	0.5%	516	554	101.6%	133.9%
魚介類	MT	512	548	101.6%	134.1%	1.5%	0.5%	512	548	101.6%	134.1%
飲料及びたばこ			18		107.5%	0.0%	0.0%		18		107.5%
原材料			1,247		115.2%	3.4%	0.6%		1,247		115.2%
原皮及び毛皮(未仕上)	MT	1,257	119	126.0%	162.7%	0.3%	0.2%	1,257	119	126.0%	162.7%
木材			737		130.3%	2.0%	0.6%		737		130.3%
パルプ及び古紙	MT	3,973	199	74.8%	100.1%	0.5%	0.0%	3,973	199	74.8%	100.1%
粗鉱物	MT	1,809	35	26.0%	148.9%	0.1%	0.0%	1,809	35	26.0%	148.9%
金属鉱及びくず	MT	645	126	22.9%	63.2%	0.3%	-0.3%	645	126	22.9%	63.2%
化学製品			3,174		95.4%	8.6%	-0.6%		3,174		95.4%
有機化合物			490		81.0%	1.3%	-0.4%		490		81.0%
無機化合物	MT	1,624	910	133.2%	131.9%	2.5%	0.8%	1,624	910	133.2%	131.9%
染料・なめし剤及び着色剤	MT	138	801	5.1倍	8.2倍	2.2%	2.6%	138	801	5.1倍	8.2倍
プラスチック	MT	710	105	102.7%	9.6%	0.3%	-3.7%	710	105	102.7%	9.6%
その他の化学製品	MT	418	847	82.3%	100.4%	2.3%	0.0%	418	847	82.3%	100.4%
原料別製品			1,336		148.7%	3.6%	1.6%		1,336		148.7%
ゴム製品	MT	781	311	84.2%	89.3%	0.8%	-0.1%	781	311	84.2%	89.3%
ゴムタイヤ及びチューブ	KG	758,875	300	84.7%	90.9%	0.8%	-0.1%	758,875	300	84.7%	90.9%
紙及び板紙	MT	1,818	172	91.4%	111.0%	0.5%	0.1%	1,818	172	91.4%	111.0%
鉄鋼	MT	10,288	766	2.3倍	3.3倍	2.1%	2.0%	10,288	766	2.3倍	3.3倍
ピレット及びシートバー等	MT	6,397	440	4.5倍	6.4倍	1.2%	1.4%	6,397	440	4.5倍	6.4倍
鉄鋼の棒・形鋼及び線	MT	2,423	207	81.6%	124.9%	0.6%	0.2%	2,423	207	81.6%	124.9%
鉄鋼のフラットロール製品	MT	1,468	119	全増	全増	0.3%	0.4%	1,468	119	全増	全増
金属製品			38		42.2%	0.1%	-0.2%		38		42.2%
機械類及び輸送用機器			20,630		100.3%	55.8%	0.2%		20,630		100.3%
一般機械			1,487		170.5%	4.0%	2.3%		1,487		170.5%
原動機	KG	513,128	1,224	2.3倍	2.7倍	3.3%	2.9%	513,128	1,224	2.3倍	2.7倍
農業用機械			43		9.7倍	0.1%	0.1%		43		9.7倍
荷役機械			41		殆全増	0.1%	0.2%		41		殆全増
電気機器			658		79.6%	1.8%	-0.6%		658		79.6%
半導体等電子部品			72		全増	0.2%	0.3%		72		全増
輸送用機器			18,484		97.9%	50.0%	-1.5%		18,484		97.9%
自動車の部分品	KG	234,623	267	128.3%	121.8%	0.7%	0.2%	234,623	267	128.3%	121.8%
船舶類	NO	5	18,198	100.0%	98.0%	49.2%	-1.4%	5	18,198	100.0%	98.0%
《タンカー》	NO	1	3,472	100.0%	79.9%	9.4%	-3.3%	1	3,472	100.0%	79.9%
《貨物船》	NO	4	14,726	100.0%	103.5%	39.8%	1.9%	4	14,726	100.0%	103.5%
雑製品			105		132.7%	0.3%	0.1%		105		132.7%
その他の雑製品			96		189.8%	0.3%	0.2%		96		189.8%
プラスチック製品	KG	54,521	85	155.5%	3.6倍	0.2%	0.2%	54,521	85	155.5%	3.6倍
再輸出品			9,869		殆全増	26.7%	36.9%		9,869		殆全増

※殆全増は、前年比が100倍以上の場合に表示。

◎長崎税関管内主要輸入品表

令和4年1月分

(単位:百万円)

品目	単位	当 月 分						1月以降累計			
		数量	価 額	前年同月比		構成比	寄与度	数量	価 額	前年同期比	
				数量	価 額					数量	価 額
総 額			129,784		122.6%	100.0%	22.6%		129,784		122.6%
食料品及び動物			20,397		133.8%	15.7%	4.9%		20,397		133.8%
魚介類及び同調製品	MT	5,322	1,159	140.1%	185.5%	0.9%	0.5%	5,322	1,159	140.1%	185.5%
魚介類	KG	5,212,240	1,055	141.1%	185.9%	0.8%	0.5%	5,212,240	1,055	141.1%	185.9%
穀物及び同調製品	MT	301,554	11,551	104.5%	131.5%	8.9%	2.6%	301,554	11,551	104.5%	131.5%
小麦及びメスリン	MT	12,471	504	2.7倍	4.4倍	0.4%	0.4%	12,471	504	2.7倍	4.4倍
米	MT	10,764	639	36.6%	27.9%	0.5%	-1.6%	10,764	639	36.6%	27.9%
大麦及びはだか麦	MT	33,624	1,166	2.2倍	3.3倍	0.9%	0.8%	33,624	1,166	2.2倍	3.3倍
とうもろこし	MT	242,690	9,154	103.1%	155.0%	7.1%	3.1%	242,690	9,154	103.1%	155.0%
果実及び野菜	KG	3,596,135	468	177.1%	155.5%	0.4%	0.2%	3,596,135	468	177.1%	155.5%
果実	KG	1,044,688	172	131.4%	133.8%	0.1%	0.0%	1,044,688	172	131.4%	133.8%
野菜	KG	2,551,447	296	2.1倍	171.8%	0.2%	0.1%	2,551,447	296	2.1倍	171.8%
飼料	MT	167,825	6,962	130.4%	132.5%	5.4%	1.6%	167,825	6,962	130.4%	132.5%
植物油かす	MT	120,619	4,487	122.0%	112.6%	3.5%	0.5%	120,619	4,487	122.0%	112.6%
魚介類の粉、ミール及びベレット	MT	2,315	395	103.7%	128.8%	0.3%	0.1%	2,315	395	103.7%	128.8%
原材料			1,985		108.1%	1.5%	0.1%		1,985		108.1%
生ゴム	MT	5,174	1,216	81.3%	117.1%	0.9%	0.2%	5,174	1,216	81.3%	117.1%
木材及びコルク			153		85.7%	0.1%	-0.0%		153		85.7%
粗鉱物	MT	18,319	205	93.7%	81.0%	0.2%	-0.0%	18,319	205	93.7%	81.0%
金属鉱及びびくず	MT	397	246	115.7%	131.7%	0.2%	0.1%	397	246	115.7%	131.7%
鉱物性燃料			95,162		121.7%	73.3%	16.0%		95,162		121.7%
石炭	MT	1,414,799	27,918	92.0%	2.3倍	21.5%	15.1%	1,414,799	27,918	92.0%	2.3倍
原油及び粗油	KL	1,066,016	60,784	55.1%	98.1%	46.8%	-1.1%	1,066,016	60,784	55.1%	98.1%
石油製品			667		2.5倍	0.5%	0.4%		667		2.5倍
天然ガス及び製造ガス	MT	72,818	5,790	106.4%	145.5%	4.5%	1.7%	72,818	5,790	106.4%	145.5%
化学製品			5,095		179.9%	3.9%	2.1%		5,095		179.9%
有機化合物			2,077		198.5%	1.6%	1.0%		2,077		198.5%
無機化合物	MT	10,938	796	105.4%	138.6%	0.6%	0.2%	10,938	796	105.4%	138.6%
染料・なめし剤及び着色剤	KG	191,723	176	67.7%	82.4%	0.1%	-0.0%	191,723	176	67.7%	82.4%
医薬品	KG	371,720	201	116.4%	2.3倍	0.2%	0.1%	371,720	201	116.4%	2.3倍
肥料	MT	11,365	1,159	79.5%	2.2倍	0.9%	0.6%	11,365	1,159	79.5%	2.2倍
プラスチック	MT	1,802	467	93.4%	175.8%	0.4%	0.2%	1,802	467	93.4%	175.8%
その他の化学製品	MT	1,766	168	152.4%	168.4%	0.1%	0.1%	1,766	168	152.4%	168.4%
原料別製品			4,546		123.4%	3.5%	0.8%		4,546		123.4%
ウッドチップ	MT	58,653	1,280	62.4%	83.9%	1.0%	-0.2%	58,653	1,280	62.4%	83.9%
木製建具及び建築用木工品	KG	921,501	276	179.3%	195.1%	0.2%	0.1%	921,501	276	179.3%	195.1%
織物用糸及び繊維製品			323		156.9%	0.2%	0.1%		323		156.9%
非金属鉱物製品			150		167.7%	0.1%	0.1%		150		167.7%
鉄鋼	MT	10,196	1,268	117.0%	2.1倍	1.0%	0.6%	10,196	1,268	117.0%	2.1倍
アルミニウム及び同合金	MT	1,020	390	69.3%	115.0%	0.3%	0.0%	1,020	390	69.3%	115.0%
金属製品			642		108.8%	0.5%	0.0%		642		108.8%
機械類及び輸送用機器			1,628		63.0%	1.3%	-0.9%		1,628		63.0%
一般機械			988		90.2%	0.8%	-0.1%		988		90.2%
原動機	MT	177	177	47.5%	37.4%	0.1%	-0.3%	177	177	47.5%	37.4%
建設用・鉱山用機械	MT	393	379	56.1倍	88.5倍	0.3%	0.4%	393	379	56.1倍	88.5倍
ポンプ及び遠心分離機			148		56.1%	0.1%	-0.1%		148		56.1%
電気機器			607		53.5%	0.5%	-0.5%		607		53.5%
半導体等電子部品			394		78.7%	0.3%	-0.1%		394		78.7%
雑製品			794		60.4%	0.6%	-0.5%		794		60.4%
家具	KG	1,300,373	472	36.9%	48.9%	0.4%	-0.5%	1,300,373	472	36.9%	48.9%
プラスチック製品	KG	178,495	98	133.4%	124.6%	0.1%	0.0%	178,495	98	133.4%	124.6%
再輸入品			160		133.1%	0.1%	0.0%		160		133.1%

※殆全増は、前年比が100倍以上の場合に表示。

◎長崎税関管内輸出地域(国)別表

令和4年1月分

(単位:百万円)

地域(国)	当 月 分			1月以降累計		
	価 額	前年同月比	構成比	価 額	前年同期比	構成比
総額	36,997	138.9%	100.0%	36,997	138.9%	100.0%
アジア	19,305	114.8%	52.2%	19,305	114.8%	52.2%
大韓民国	11,414	6.6倍	30.9%	11,414	6.6倍	30.9%
中華人民共和国	1,983	95.3%	5.4%	1,983	95.3%	5.4%
台湾	1,122	105.1%	3.0%	1,122	105.1%	3.0%
香港	295	3.8倍	0.8%	295	3.8倍	0.8%
ベトナム	218	2.4倍	0.6%	218	2.4倍	0.6%
タイ	136	87.3%	0.4%	136	87.3%	0.4%
シンガポール	2,659	34.6%	7.2%	2,659	34.6%	7.2%
マレーシア	174	109.6%	0.5%	174	109.6%	0.5%
フィリピン	98	73.3%	0.3%	98	73.3%	0.3%
インドネシア	573	17.1%	1.5%	573	17.1%	1.5%
カンボジア	60	112.4%	0.2%	60	112.4%	0.2%
インド	561	2.3倍	1.5%	561	2.3倍	1.5%
アジアNIEs	15,491	147.0%	41.9%	15,491	147.0%	41.9%
ASEAN	3,919	33.7%	10.6%	3,919	33.7%	10.6%
大洋州	15,688	88.7倍	42.4%	15,688	88.7倍	42.4%
マーシャル	15,672	96.3倍	42.4%	15,672	96.3倍	42.4%
北米	817	79.8%	2.2%	817	79.8%	2.2%
アメリカ合衆国	816	81.1%	2.2%	816	81.1%	2.2%
中南米	50	68.0%	0.1%	50	68.0%	0.1%
メキシコ	44	87.7%	0.1%	44	87.7%	0.1%
西欧	655	123.1%	1.8%	655	123.1%	1.8%
スウェーデン	24	2.6倍	0.1%	24	2.6倍	0.1%
英国	70	56.2%	0.2%	70	56.2%	0.2%
オランダ	234	4.1倍	0.6%	234	4.1倍	0.6%
ベルギー	51	102.1%	0.1%	51	102.1%	0.1%
フランス	43	50.0%	0.1%	43	50.0%	0.1%
ドイツ	56	72.8%	0.2%	56	72.8%	0.2%
北マケドニア	81	124.8%	0.2%	81	124.8%	0.2%
中東欧・ロシア等	135	2.3倍	0.4%	135	2.3倍	0.4%
ロシア	25	84.0%	0.1%	25	84.0%	0.1%
ハンガリー	99	6.5倍	0.3%	99	6.5倍	0.3%
EU	580	161.9%	1.6%	580	161.9%	1.6%
中東	300	3.1倍	0.8%	300	3.1倍	0.8%
クウェート	259	全増	0.7%	259	全増	0.7%
アラブ首長国連邦	26	177.9%	0.1%	26	177.9%	0.1%
アフリカ	47	0.6%	0.1%	47	0.6%	0.1%
リベリア	37	0.5%	0.1%	37	0.5%	0.1%
APEC	19,575	111.0%	52.9%	19,575	111.0%	52.9%

※殆全増は、前年比が100倍以上の場合に表示。

◎長崎税関管内輸入地域(国)別表

令和4年1月分

(単位:百万円)

地域(国)	当 月 分			1月以降累計		
	価 額	前年同月比	構成比	価 額	前年同期比	構成比
総額	129,784	122.6%	100.0%	129,784	122.6%	100.0%
アジア	20,927	116.4%	16.1%	20,927	116.4%	16.1%
大韓民国	3,926	2.2倍	3.0%	3,926	2.2倍	3.0%
中華人民共和国	5,887	78.7%	4.5%	5,887	78.7%	4.5%
台湾	484	118.1%	0.4%	484	118.1%	0.4%
ベトナム	796	38.8%	0.6%	796	38.8%	0.6%
タイ	1,117	82.9%	0.9%	1,117	82.9%	0.9%
シンガポール	230	74.5%	0.2%	230	74.5%	0.2%
マレーシア	1,376	2.2倍	1.1%	1,376	2.2倍	1.1%
フィリピン	390	2.3倍	0.3%	390	2.3倍	0.3%
インドネシア	6,298	170.8%	4.9%	6,298	170.8%	4.9%
インド	275	4.5倍	0.2%	275	4.5倍	0.2%
スリランカ	114	殆全増	0.1%	114	殆全増	0.1%
アジアNIEs	4,640	182.4%	3.6%	4,640	182.4%	3.6%
ASEAN	10,233	124.9%	7.9%	10,233	124.9%	7.9%
大洋州	21,367	2.2倍	16.5%	21,367	2.2倍	16.5%
オーストラリア	20,971	2.2倍	16.2%	20,971	2.2倍	16.2%
マーシャル	348	2.8倍	0.3%	348	2.8倍	0.3%
北米	17,514	2.6倍	13.5%	17,514	2.6倍	13.5%
カナダ	5,803	6.2倍	4.5%	5,803	6.2倍	4.5%
アメリカ合衆国	11,711	2.0倍	9.0%	11,711	2.0倍	9.0%
中南米	7,037	66.2%	5.4%	7,037	66.2%	5.4%
ペルー	26	40.1%	0.0%	26	40.1%	0.0%
ボリビア	111	161.4%	0.1%	111	161.4%	0.1%
チリ	293	137.1%	0.2%	293	137.1%	0.2%
ブラジル	4,202	77.6%	3.2%	4,202	77.6%	3.2%
アルゼンチン	2,400	3.3倍	1.8%	2,400	3.3倍	1.8%
西欧	343	78.8%	0.3%	343	78.8%	0.3%
ドイツ	90	150.3%	0.1%	90	150.3%	0.1%
スペイン	50	198.3%	0.0%	50	198.3%	0.0%
イタリア	69	112.3%	0.1%	69	112.3%	0.1%
フィンランド	51	103.4%	0.0%	51	103.4%	0.0%
中東欧・ロシア等	7,434	196.6%	5.7%	7,434	196.6%	5.7%
ロシア	7,159	2.0倍	5.5%	7,159	2.0倍	5.5%
ウクライナ	223	全増	0.2%	223	全増	0.2%
EU	370	85.6%	0.3%	370	85.6%	0.3%
中東	54,489	96.6%	42.0%	54,489	96.6%	42.0%
バーレーン	4,308	107.9%	3.3%	4,308	107.9%	3.3%
サウジアラビア	17,665	124.3%	13.6%	17,665	124.3%	13.6%
カタール	7,025	2.7倍	5.4%	7,025	2.7倍	5.4%
アラブ首長国連邦	25,491	101.5%	19.6%	25,491	101.5%	19.6%
アフリカ	674	15.8倍	0.5%	674	15.8倍	0.5%
南アフリカ共和国	674	49.5倍	0.5%	674	49.5倍	0.5%
APEC	66,481	174.1%	51.2%	66,481	174.1%	51.2%

※殆全増は、前年比が100倍以上の場合に表示。

◎長崎税関管内輸出品別地域別表

令和4年1月分

(単位:百万円)

品目	地域		アジア		大洋州		北米		中南米		西欧		中東欧・ロシア等		中東		アフリカ	
	価額	前年同月比	価額	前年同月比	価額	前年同月比	価額	前年同月比	価額	前年同月比	価額	前年同月比	価額	前年同月比	価額	前年同月比	価額	前年同月比
総額	36,997	138.9%	19,305	114.8%	15,688	88.7倍	817	79.8%	50	68.0%	655	123.1%	135	2.3倍	300	3.1倍	47	0.6%
食料品及び動物	605	98.5%	488	111.0%	-	全減	104	61.1%	-	全減	13	3.4倍	-	-	-	-	-	-
魚介類及び同調製品	554	133.9%	456	153.1%	-	-	98	84.5%	-	-	-	-	-	-	-	-	-	-
原材料	1,247	115.2%	1,239	119.2%	-	-	9	19.8%	-	-	-	-	-	-	-	-	-	-
原皮及び毛皮(未仕上)	119	162.7%	119	162.7%	-	-	-	-	-	-	-	-	-	-	-	-	-	-
木材	737	130.3%	729	139.4%	-	-	9	19.8%	-	-	-	-	-	-	-	-	-	-
パルプ及び古紙	199	100.1%	199	100.1%	-	-	-	-	-	-	-	-	-	-	-	-	-	-
金属鉱及びくず	126	63.2%	126	63.2%	-	-	-	-	-	-	-	-	-	-	-	-	-	-
化学製品	3,174	95.4%	2,445	85.9%	-	-	269	105.9%	50	72.3%	310	2.2倍	99	6.5倍	-	-	-	-
有機化合物	490	81.0%	282	58.9%	-	-	84	78.6%	6	32.8%	117	全増	-	-	-	-	-	-
無機化合物	910	131.9%	540	151.5%	-	-	132	102.9%	44	86.5%	95	68.4%	99	6.5倍	-	-	-	-
染料・なめし剤及び着色剤	801	8.2倍	665	6.8倍	-	-	38	全増	-	-	97	全増	-	-	-	-	-	-
プラスチック	105	9.6%	90	8.4%	-	-	14	84.6%	-	-	-	-	-	-	-	-	-	-
その他の化学製品	847	100.4%	847	100.4%	-	-	-	-	-	-	-	-	-	-	-	-	-	-
原料別製品	1,336	148.7%	1,162	182.3%	7	68.7%	158	65.5%	-	-	7	81.1%	1	2.2倍	1	65.3%	0	全増
ゴム製品	311	89.3%	150	138.6%	7	129.2%	153	65.6%	-	-	-	-	-	-	-	-	-	-
紙及び板紙	172	111.0%	172	112.3%	-	全減	-	-	-	-	-	-	-	-	-	-	-	-
鉄鋼	766	3.3倍	766	3.3倍	-	-	-	-	-	-	-	-	-	-	-	-	-	-
機械類及び輸送用機器	20,630	100.3%	4,019	34.3%	15,681	殆全増	231	73.1%	-	全減	319	85.4%	35	81.3%	299	3.2倍	45	0.6%
一般機械	1,487	170.5%	1,142	175.9%	-	全減	24	101.2%	-	-	19	77.0%	1	26.8%	264	3.5倍	37	全増
原動機	1,224	2.7倍	979	2.6倍	-	-	-	-	-	-	-	全減	245	3.4倍	-	-	-	-
電気機器	658	79.6%	220	87.8%	8	15.7%	136	77.5%	-	全減	223	77.8%	34	88.7%	31	2.3倍	7	110.9%
半導体等電子部品	72	全増	-	-	-	-	72	全増	-	-	-	-	-	-	-	-	-	-
輸送用機器	18,484	97.9%	2,656	24.5%	15,672	全増	71	60.7%	-	-	78	123.1%	-	全減	4	90.7%	2	0.0%
自動車の部分品	267	121.8%	114	2.8倍	-	-	71	63.5%	-	-	78	123.1%	-	全減	3	74.4%	2	全増
船舶類	18,198	98.0%	2,525	23.6%	15,672	全増	-	-	-	-	-	-	-	-	-	-	-	全減
雑製品	105	132.7%	53	99.3%	0	1.6%	45	全増	-	-	6	104.8%	0	80.7%	-	-	0	全増
その他の雑製品	96	189.8%	51	102.3%	-	-	45	全増	-	-	-	全減	-	-	-	-	0	全増
プラスチック製品	85	3.6倍	40	175.3%	-	-	45	全増	-	-	-	全減	-	-	-	-	0	全増
再輸出品	9,869	殆全増	9,868	殆全増	-	-	0	全増	-	-	-	-	-	-	-	全減	1	全増

※殆全増は、前年同月比が100倍以上の場合に表示。

◎長崎税関管内輸入品別地域別表

令和4年1月分

(単位:百万円)

品目	地域		アジア		大洋州		北米		中南米		西欧		中東欧・ロシア等		中東		アフリカ		
	価額	前年同月比	価額	前年同月比	価額	前年同月比	価額	前年同月比	価額	前年同月比	価額	前年同月比	価額	前年同月比	価額	前年同月比	価額	前年同月比	
総額	129,784	122.6%	20,927	116.4%	21,367	2.2倍	17,514	2.6倍	7,037	66.2%	343	78.8%	7,434	196.6%	54,489	96.6%	674	15.8倍	
食料品及び動物	20,397	133.8%	5,001	92.5%	2,401	3.6倍	6,351	2.4倍	6,323	97.4%	46	107.7%	275	13.7倍	-	-	-	-	全減
魚介類及び同調製品	1,159	185.5%	764	160.0%	389	3.1倍	-	全減	6	2.2倍	-	全減	-	-	-	-	-	-	-
穀物及び同調製品	11,551	131.5%	647	39.6%	1,689	6.3倍	5,535	2.9倍	3,452	69.8%	5	2.8倍	223	全増	-	-	-	-	-
米	639	27.9%	639	39.3%	-	-	-	全減	-	-	-	-	-	-	-	-	-	-	-
大麦及びはだか麦	1,166	3.3倍	-	-	1,166	4.4倍	-	全減	-	-	-	-	-	-	-	-	-	-	-
とうもろこし	9,154	155.0%	-	-	-	-	5,535	5.5倍	3,396	69.2%	-	-	223	全増	-	-	-	-	-
果実及び野菜	468	155.5%	274	116.7%	-	-	154	5.0倍	19	70.3%	13	2.7倍	8	2.3倍	-	-	-	-	-
飼料	6,962	132.5%	3,186	109.0%	316	128.5%	656	119.8%	2,783	184.9%	22	2.2倍	-	全減	-	-	-	-	全減
植物油かす	4,487	112.6%	1,978	75.7%	-	-	26	23.9%	2,480	196.1%	3	3.3倍	-	-	-	-	-	-	-
魚介類の粉、ミール及びベレット	395	128.8%	92	2.1倍	-	-	-	-	303	126.0%	-	-	-	全減	-	-	-	-	全減
原材料	1,985	108.1%	1,831	131.4%	13	6.1%	62	35.6%	5	100.4%	-	全減	73	3.5倍	-	-	-	-	全減
生ゴム	1,216	117.1%	1,143	112.3%	-	-	-	-	-	-	-	-	73	3.5倍	-	-	-	-	-
鉱物性燃料	95,162	121.7%	4,588	178.7%	18,668	2.3倍	10,706	2.8倍	-	全減	-	全減	6,712	189.9%	54,489	96.7%	-	-	-
石炭	27,918	2.3倍	3,905	169.9%	17,211	2.1倍	6,386	5.2倍	-	-	-	-	417	176.0%	-	-	-	-	-
原油及び粗油	60,784	98.1%	-	-	-	-	-	-	-	全減	-	-	6,295	2.1倍	54,489	98.5%	-	-	-
石油製品	667	2.5倍	667	2.6倍	-	-	-	-	-	-	-	全減	-	-	-	-	-	-	-
天然ガス及び製造ガス	5,790	145.5%	13	137.7%	1,457	全増	4,320	164.8%	-	-	-	-	-	全減	-	全減	-	-	-
化学製品	5,095	179.9%	3,854	172.2%	5	全増	391	3.9倍	709	158.7%	137	3.3倍	-	-	-	-	-	-	全減
有機化合物	2,077	198.5%	1,046	186.2%	-	-	267	18.3倍	709	158.7%	56	2.4倍	-	-	-	-	-	-	-
無機化合物	796	138.6%	741	139.4%	-	-	43	138.2%	-	-	11	164.8%	-	-	-	-	-	-	全減
肥料	1,159	2.2倍	1,156	2.2倍	-	-	-	-	-	-	3	31.4%	-	-	-	-	-	-	-
プラスチック	467	175.8%	382	165.4%	-	-	81	2.3倍	-	-	4	全増	-	-	-	-	-	-	-
原料別製品	4,546	123.4%	3,331	121.2%	281	36.9%	-	全減	-	-	46	197.6%	214	2.5倍	-	全減	674	48.2倍	-
ウッドチップ	1,280	83.9%	326	37.3%	281	43.1%	-	-	-	-	-	-	-	-	-	-	-	674	全増
鉄鋼	1,268	2.1倍	1,267	2.1倍	-	-	-	-	-	-	0	全増	-	-	-	-	-	-	-
アルミニウム及び同合金	390	115.0%	176	184.2%	-	全減	-	-	-	-	-	-	214	2.5倍	-	全減	-	-	-
金属製品	642	108.8%	631	107.7%	-	-	-	全減	-	-	11	3.2倍	-	-	-	-	-	-	-
機械類及び輸送用機器	1,628	63.0%	1,554	67.4%	-	-	-	-	-	-	74	26.5%	-	-	-	-	-	-	-
一般機械	988	90.2%	914	93.0%	-	-	-	-	-	-	74	65.3%	-	-	-	-	-	-	-
電気機器	607	53.5%	607	62.8%	-	-	-	-	-	-	-	全減	-	-	-	-	-	-	-
雑製品	794	60.4%	749	57.5%	-	-	4	全増	-	-	40	3.8倍	2	3.3倍	-	全減	-	-	-
家具	472	48.9%	432	44.9%	-	-	-	-	-	-	40	全増	-	-	-	全減	-	-	-

※殆全増は、前年同月比が100倍以上の場合に表示。

◎長崎税関管内港別貿易額表

令和4年1月分

(単位：百万円)

官署名	輸 出						輸 入					
	当 月 分	前 年 同月比	構 成 比	累 計	前 年 同期比	構 成 比	当 月 分	前 年 同月比	構 成 比	累 計	前 年 同期比	構 成 比
長崎税関管内	36,997	138.9%	100.0%	36,997	138.9%	100.0%	129,784	122.6%	100.0%	129,784	122.6%	100.0%
長 崎	4,692	92.5%	12.7%	4,692	92.5%	12.7%	3,666	138.9%	2.8%	3,666	138.9%	2.8%
長崎空港	-	-	-	-	-	-	0	24.9%	0.0%	0	24.9%	0.0%
佐 世 保	9,260	64.1%	25.0%	9,260	64.1%	25.0%	30,102	2.5倍	23.2%	30,102	2.5倍	23.2%
三 池	8,609	2.9倍	23.3%	8,609	2.9倍	23.3%	2,890	93.5%	2.2%	2,890	93.5%	2.2%
八 代	1,065	92.6%	2.9%	1,065	92.6%	2.9%	4,310	91.1%	3.3%	4,310	91.1%	3.3%
熊 本	960	87.8%	2.6%	960	87.8%	2.6%	1,013	68.4%	0.8%	1,013	68.4%	0.8%
三 角	439	3.8倍	1.2%	439	3.8倍	1.2%	749	40.0%	0.6%	749	40.0%	0.6%
水 俣	122	116.0%	0.3%	122	116.0%	0.3%	1,875	2.6倍	1.4%	1,875	2.6倍	1.4%
熊本空港	-	-	-	-	-	-	-	-	-	-	-	-
鹿 児 島	10,180	89.5倍	27.5%	10,180	89.5倍	27.5%	67,776	101.0%	52.2%	67,776	101.0%	52.2%
鹿児島空港	2	15.8%	0.0%	2	15.8%	0.0%	-	-	-	-	-	-
志 布 志	1,038	85.7%	2.8%	1,038	85.7%	2.8%	15,237	143.5%	11.7%	15,237	143.5%	11.7%
川 内	613	161.9%	1.7%	613	161.9%	1.7%	1,361	103.0%	1.0%	1,361	103.0%	1.0%
枕 崎	16	87.9%	0.0%	16	87.9%	0.0%	805	2.3倍	0.6%	805	2.3倍	0.6%

※殆全増は、前年比が100倍以上の場合に表示。

※長崎港には、松島港を含む。

佐世保港には、松浦港及び福島港を含む。

三池港には、佐賀空港を含む。

鹿児島港には、喜入港を含む。