



# 令和3年12月分 長崎税関管内貿易概況〔速報〕

輸出は2ヵ月ぶりのマイナス

輸入は9ヵ月連続のプラス

輸出は、魚介類及び同調製品、木材などが増加したものの、再輸出品、船舶類などが減少したことにより、総額192億62百万円(対前年同月比▲51.1%)で2ヵ月ぶりのマイナス

輸入は、電気機器、金属製品などが減少したものの、鉱物性燃料、穀物及び同調製品などが増加したことにより、総額1,703億90百万円(対前年同月比+80.4%)で9ヵ月連続のプラス

## ○貿易額動向

(単位：百万円)

輸 出			輸 入		
価 額	伸び率	増減額	価 額	伸び率	増減額
19,262	▲51.1%	▲20,135	170,390	+80.4%	+75,913
差 引			▲151,127 (69ヵ月連続の入超)		

## ○主要品目

(単位：百万円)

輸 出					輸 入				
品 目	価 額	伸び率	構成比	主な増減国	品 目	価 額	伸び率	構成比	主な増減国
船舶類	7,643	▲53.9%	39.7%	増：パナマ、香港 減：リベリア、フィリピン	鉱物性燃料	130,473	2.0倍	76.6%	増：サウジアラビア、アラブ首長国連邦 減：カタール、リビア
化学製品	3,890	+8.5%	20.2%	増：タイ、ハンガリー 減：オランダ、ドイツ	穀物及び同調製品	15,454	+71.5%	9.1%	増：アルゼンチン、アメリカ 減：ブラジル、カナダ
一般機械	1,253	▲10.9%	6.5%	増：インド、パキスタン 減：韓国、ガーナ	飼料	8,272	+35.0%	4.9%	増：アルゼンチン、ブラジル 減：中国、アメリカ
木材	1,126	+41.0%	5.8%	増：中国、フィリピン	化学製品	4,295	+41.2%	2.5%	増：マレーシア、中国 減：ブラジル
電気機器	939	▲13.3%	4.9%	増：中国 減：インド、ロシア	ウッドチップ	1,918	+61.5%	1.1%	増：南アフリカ共和国、ベトナム 減：ブラジル

## ○増減主要品目

(単位：百万円)

輸 出					輸 入					
増減	品 目	価 額	伸び率	寄与度	増減	品 目	価 額	伸び率	寄与度	増減額
減少1位	再輸出品	115	▲99.1%	▲30.7%	増加1位	鉱物性燃料	130,473	2.0倍	+70.4%	+66,546
減少2位	船舶類	7,643	▲53.9%	▲22.6%	増加2位	穀物及び同調製品	15,454	+71.5%	+6.8%	+6,445
増加1位	魚介類及び同調製品	885	+68.1%	+0.9%	減少1位	電気機器	532	▲75.0%	▲1.7%	▲1,596

## ○主要地域

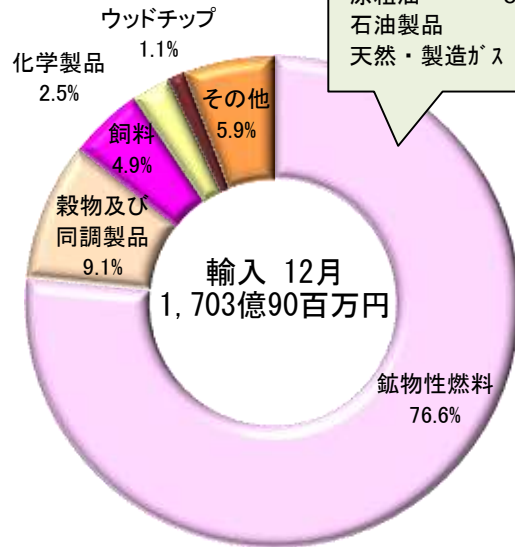
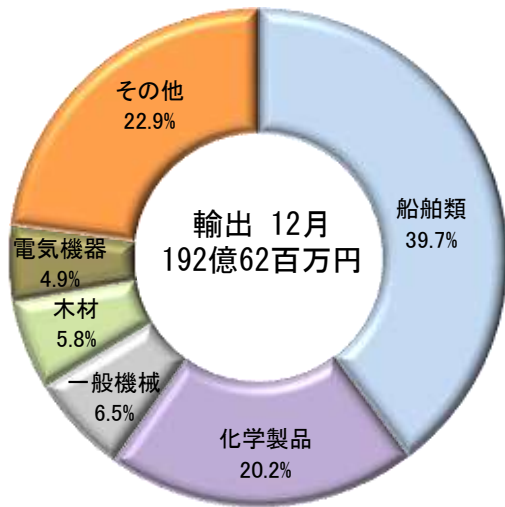
(単位：百万円)

輸 出					輸 入				
地 域	価 額	伸び率	寄与度	主な増減品目	地 域	価 額	伸び率	寄与度	主な増減品目
アジア	11,966	▲45.3%	▲25.1%	増：船舶類、魚介類及び同調製品 減：再輸出品、二輪自動車類	中東	88,147	2.1倍	+48.4%	増：鉱物性燃料
中南米	4,761	2.6倍	+7.4%	増：船舶類	アジア	22,816	+39.2%	+6.8%	増：鉱物性燃料、化学製品 減：電気機器、飼料
北米	1,445	▲23.9%	▲1.2%	減：ゴム製品、化学製品	中南米	20,637	2.0倍	+11.1%	増：鉱物性燃料、飼料 減：ウッドチップ、化学製品

注1. 輸出はFOB価格、輸入はCIF価格により計上。  
 注2. 輸出は当該貨物を積載する船舶又は航空機の出港の日、輸入は当該貨物の許可の日をもって計上。  
 注3. 本資料における貿易額は、長崎税関管内の各官署が管轄する区域に蔵置された貨物の通関額。  
 注4. 伸び率は対前年同月比により計上し、殆全増は対前年同月比が100倍以上の場合に表示。  
 注5. 為替レート(税関長公示レートの平均値) 令和3年12月平均：¥113.95/ドル 前年同月(¥104.11/ドル)に比べ9.5%の円安。

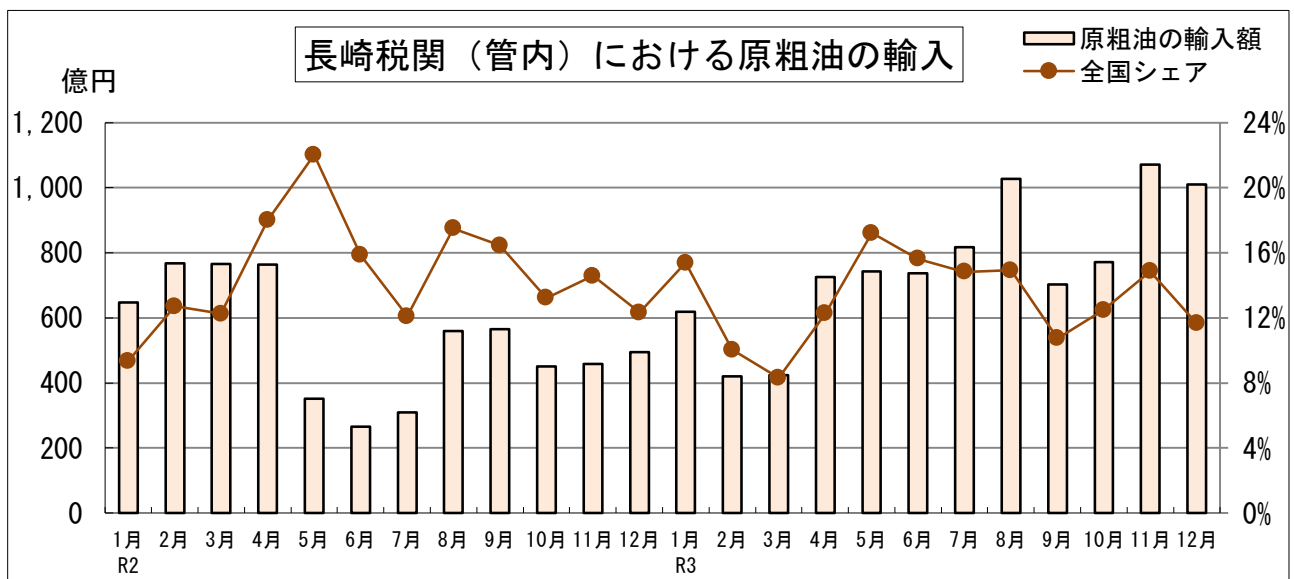
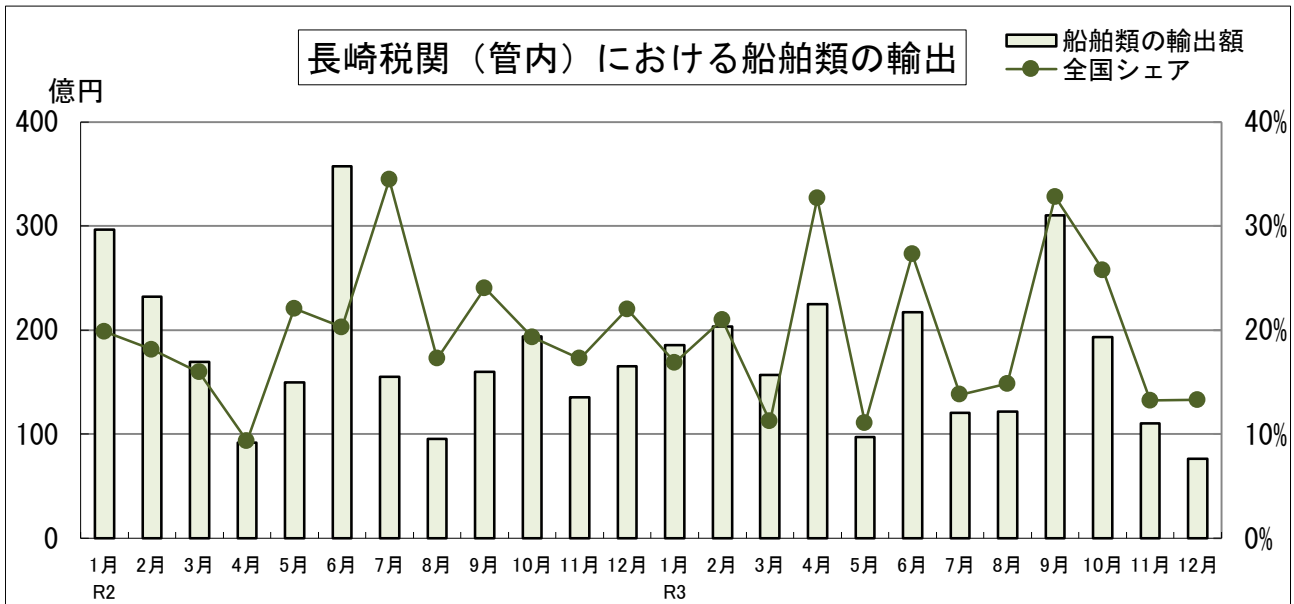
○本資料を他に転載する場合は、長崎税関の資料による旨を注記してください。  
 ○本資料についての問い合わせは、長崎税関 調査部 調査統計課まで。(TEL 095-828-8659)  
 ○長崎税関ホームページ <http://www.customs.go.jp/nagasaki/>

## 長崎税関管内輸出入主要品構成比



【鉱物性燃料の内訳】

石炭	14.1%
原粗油	59.3%
石油製品	1.3%
天然・製造ガス	1.8%



## 令和3年12月分 長崎税関管内貿易概況〔速報〕

### 目 次

1. 貿易額推移表	P1
2. 主要輸出品表	P2
3. 主要輸入品表	P3
4. 輸出地域（国）別表	P4
5. 輸入地域（国）別表	P5
6. 輸出品別地域別表	P6
7. 輸入品別地域別表	P7
8. 港別貿易額表	P8

注1. 輸出はFOB価格、輸入はCIF価格により計上。

注2. 輸出は当該貨物を積載する船舶又は航空機の出港の日、輸入は当該貨物の許可の日をもって計上。

注3. 本資料における貿易額は、長崎税関管内の各官署が管轄する区域に蔵置された貨物の通関額。

注4. 伸び率は対前年同月比により計上し、殆全増は対前年同月比が100倍以上の場合に表示。

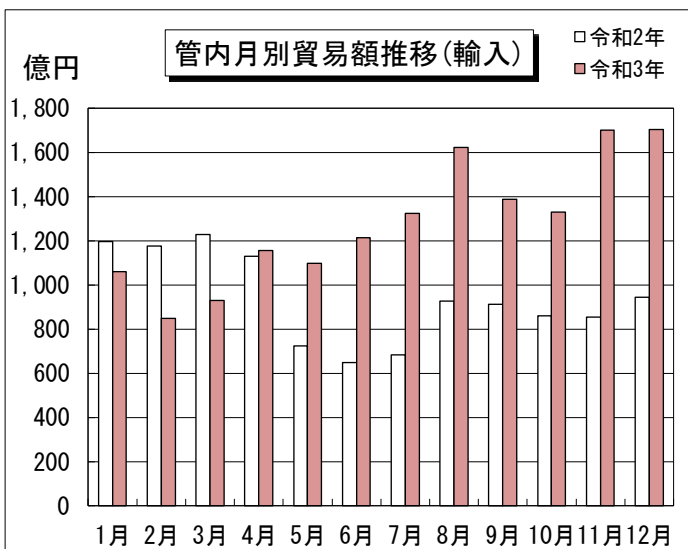
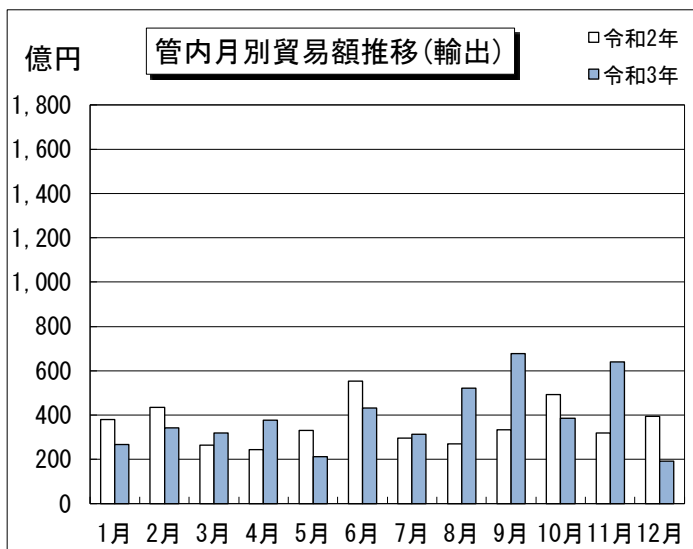
注5. 為替レート（税関長公示レートの平均値） 令和3年12月平均：¥113.95/ドル 前年同月（¥104.11/ドル）に比べ9.5%の円安。

- 本資料を他に転載する場合は、長崎税関の資料による旨を注記してください。
- 本資料についての問い合わせは、長崎税関 調査部 調査統計課まで。(TEL 095-828-8659)
- 長崎税関ホームページ <http://www.customs.go.jp/nagasaki/>
- 全国分の詳細な貿易統計の閲覧ができます。 税関ホームページ <http://www.customs.go.jp>

# 【長崎税関管内貿易額推移表】

((P)は速報値、単位：百万円)

期 間	輸 出		輸 入		輸出入総額		差 引	
	価 額	前 年 同期比	価 額	前 年 同期比	価 額	前 年 同期比	価 額	
平成28年	504,107	113.8%	1,107,086	75.8%	1,611,193	84.7%	-602,978	
平成29年	515,402	102.2%	1,418,339	128.1%	1,933,741	120.0%	-902,937	
平成30年	481,031	93.3%	1,649,830	116.3%	2,130,861	110.2%	-1,168,799	
令和元年	516,029	107.3%	1,377,212	83.5%	1,893,242	88.8%	-861,183	
令和2年	431,217	83.6%	1,127,978	81.9%	1,559,195	82.4%	-696,760	
令和2年	1月	37,875	144.7%	119,707	97.5%	157,582	105.8%	-81,833
	2月	43,510	107.2%	117,539	142.4%	161,049	130.8%	-74,029
	3月	26,545	45.0%	122,795	97.5%	149,340	80.8%	-96,250
	4月	24,469	58.2%	113,050	86.9%	137,519	79.9%	-88,581
	5月	32,990	49.6%	72,328	55.1%	105,317	53.2%	-39,338
	6月	55,375	150.5%	64,789	60.4%	120,164	83.4%	-9,414
	7月	29,464	58.8%	68,186	61.4%	97,650	60.6%	-38,722
	8月	26,990	92.5%	92,631	74.1%	119,621	77.6%	-65,641
	9月	33,367	67.4%	91,091	108.6%	124,458	93.3%	-57,724
	10月	49,207	100.2%	85,908	74.0%	135,115	81.8%	-36,701
	11月	32,029	81.0%	85,477	79.9%	117,506	80.2%	-53,448
	12月	39,397	143.1%	94,477	70.3%	133,874	82.7%	-55,080
令和3年	1月	26,642	70.3%	105,867	88.4%	132,509	84.1%	-79,225
	2月	34,128	78.4%	84,951	72.3%	119,079	73.9%	-50,823
	3月	31,877	120.1%	92,983	75.7%	124,860	83.6%	-61,107
	4月	37,752	154.3%	115,688	102.3%	153,440	111.6%	-77,935
	5月	21,260	64.4%	109,709	151.7%	130,969	124.4%	-88,449
	6月	43,168	78.0%	121,288	187.2%	164,457	136.9%	-78,120
	7月	31,419	106.6%	132,249	194.0%	163,668	167.6%	-100,830
	8月	52,222	193.5%	162,127	175.0%	214,348	179.2%	-109,905
	9月	67,774	2.0倍	138,643	152.2%	206,416	165.9%	-70,869
	10月	38,546	78.3%	133,093	154.9%	171,639	127.0%	-94,547
	11月	63,891	199.5%	(P) 170,143	199.1%	(P) 234,034	199.2%	(P) -106,252
	12月	(P) 19,262	48.9%	(P) 170,390	180.4%	(P) 189,652	141.7%	(P) -151,127



## ◎長崎税関管内主要輸出品表

令和3年12月分

(単位:百万円)

品目	単位	当 月 分						1月以降累計			
		数量	価 額	前年同月比		構成比	寄与度	数量	価 額	前年同期比	
				数量	価 額					数量	価 額
<b>総 額</b>			<b>19,262</b>		<b>48.9%</b>	<b>100.0%</b>	<b>-51.1%</b>		<b>467,940</b>		<b>108.5%</b>
<b>食料品及び動物</b>			<b>998</b>		<b>158.1%</b>	<b>5.2%</b>	<b>0.9%</b>		<b>5,913</b>		<b>122.1%</b>
魚介類及び同調製品	MT	856	885	108.5%	168.1%	4.6%	0.9%	7,086	4,177	83.1%	115.6%
魚介類	MT	856	882	108.5%	167.8%	4.6%	0.9%	7,050	4,107	82.9%	114.9%
穀物及び同調製品	MT	56	22	180.6%	175.6%	0.1%	0.0%	512	240	145.0%	151.6%
果実及び野菜	KG	100,824	34	70.9%	74.4%	0.2%	-0.0%	629,561	272	118.8%	134.9%
その他の調製食料品			40		160.4%	0.2%	0.0%		387		122.6%
<b>原材料</b>			<b>1,987</b>		<b>132.1%</b>	<b>10.3%</b>	<b>1.2%</b>		<b>26,670</b>		<b>144.3%</b>
原皮及び毛皮(未仕上)	MT	1,118	112	114.7%	162.3%	0.6%	0.1%	13,492	1,333	117.4%	176.1%
木材			1,126		141.0%	5.8%	0.8%		11,405		125.9%
パルプ及び古紙	MT	8,656	399	141.9%	196.8%	2.1%	0.5%	87,909	3,725	107.5%	185.7%
粗鉱物	MT	1,594	32	88.5%	86.9%	0.2%	-0.0%	121,878	588	122.9%	113.9%
金属鉱及びびくず	MT	4,420	294	48.5%	78.9%	1.5%	-0.2%	140,935	9,362	90.6%	156.6%
<b>化学製品</b>			<b>3,890</b>		<b>108.5%</b>	<b>20.2%</b>	<b>0.8%</b>		<b>41,597</b>		<b>123.3%</b>
有機化合物			554		118.9%	2.9%	0.2%		7,323		118.3%
無機化合物	MT	1,798	1,057	122.2%	117.8%	5.5%	0.4%	18,823	10,671	127.1%	123.3%
染料・なめし剤及び着色剤	MT	239	1,251	151.3%	2.3倍	6.5%	1.8%	1,892	8,983	150.2%	2.2倍
プラスチック	MT	1,068	131	72.6%	15.4%	0.7%	-1.8%	14,815	5,419	71.0%	67.5%
その他の化学製品	MT	459	831	165.7%	103.6%	4.3%	0.1%	4,622	8,672	103.2%	135.4%
<b>原料別製品</b>			<b>1,530</b>		<b>101.6%</b>	<b>7.9%</b>	<b>0.1%</b>		<b>16,099</b>		<b>101.3%</b>
ゴム製品	MT	1,295	589	56.8%	64.9%	3.1%	-0.8%	14,242	5,592	67.9%	68.1%
ゴムタイヤ及びチューブ	KG	1,265,319	566	55.6%	64.2%	2.9%	-0.8%	14,017,072	5,450	68.0%	68.7%
紙及び板紙	MT	1,933	179	160.8%	2.1倍	0.9%	0.2%	29,850	2,598	123.1%	136.4%
織物用糸及び繊維製品			39		62.0%	0.2%	-0.1%		553		105.3%
鉄鋼	MT	7,030	592	115.0%	194.6%	3.1%	0.7%	81,685	5,968	125.6%	190.9%
アルミニウム及び同合金	MT	58	27	131.8%	165.9%	0.1%	0.0%	724	263	144.2%	170.0%
金属製品			82		86.6%	0.4%	-0.0%		852		52.8%
<b>機械類及び輸送用機器</b>			<b>10,574</b>		<b>53.4%</b>	<b>54.9%</b>	<b>-23.5%</b>		<b>244,225</b>		<b>93.6%</b>
一般機械			1,253		89.1%	6.5%	-0.4%		20,235		91.8%
原動機	KG	412,450	864	92.1%	82.2%	4.5%	-0.5%	5,943,174	12,115	100.7%	110.2%
加熱用・冷却用機器			174		7.3倍	0.9%	0.4%		2,151		87.5%
電気機器			939		86.7%	4.9%	-0.4%		12,226		122.9%
電気回路等の機器			13		49.4%	0.1%	-0.0%		306		31.6%
半導体等電子部品			148		殆全増	0.8%	0.4%		990		165.1%
電気計測機器			157		177.8%	0.8%	0.2%		449		73.2%
輸送用機器			8,382		48.4%	43.5%	-22.7%		211,764		92.5%
自動車の部分品	KG	323,121	466	93.1%	124.7%	2.4%	0.2%	3,333,142	4,005	132.3%	147.4%
二輪自動車類			273		71.0%	1.4%	-0.3%		5,928		102.8%
船舶類	NO	2	7,643	40.0%	46.1%	39.7%	-22.6%	70	201,769	90.9%	91.6%
《タンカー》	NO	-	-			-	0.0%	8	55,715	114.3%	98.0%
《貨物船》	NO	2	7,643	50.0%	46.2%	39.7%	-22.6%	48	145,304	85.7%	89.1%
<b>雑製品</b>			<b>148</b>		<b>169.5%</b>	<b>0.8%</b>	<b>0.2%</b>		<b>3,468</b>		<b>2.5倍</b>
科学光学機器			72		6.0倍	0.4%	0.2%		2,321		4.4倍
プラスチック製品	KG	49,331	59	50.5%	87.6%	0.3%	-0.0%	918,664	866	113.2%	126.5%
<b>再輸出品</b>			<b>115</b>		<b>0.9%</b>	<b>0.6%</b>	<b>-30.7%</b>		<b>129,133</b>		<b>135.7%</b>

※殆全増は、前年比が100倍以上の場合に表示。

## ◎長崎税関管内主要輸入品表

令和3年12月分

(単位:百万円)

品 目	単位	当 月 分						1月以降累計			
		数量	価 額	前年同月比		構成比	寄与度	数量	価 額	前年同期比	
				数量	価 額					数量	価 額
<b>総 額</b>			<b>170,390</b>		<b>180.4%</b>	<b>100.0%</b>	<b>80.4%</b>		<b>1,537,130</b>		<b>136.3%</b>
<b>食料品及び動物</b>			<b>25,345</b>		<b>152.2%</b>	<b>14.9%</b>	<b>9.2%</b>		<b>237,304</b>		<b>130.5%</b>
酪農品及び鳥卵	MT	678	133	87.5%	102.9%	0.1%	0.0%	6,077	1,093	78.4%	85.7%
魚介類及び同調製品	MT	3,469	841	100.5%	101.6%	0.5%	0.0%	40,797	10,519	83.5%	91.3%
魚介類	KG	3,362,353	752	101.9%	100.2%	0.4%	0.0%	39,802,967	9,919	84.4%	93.7%
穀物及び同調製品	MT	395,900	15,454	103.0%	171.5%	9.1%	6.8%	3,940,342	141,320	96.3%	144.4%
小麦及びメスリン	MT	14,437	574	116.7%	173.5%	0.3%	0.3%	136,837	4,764	108.3%	144.4%
米	MT	13,485	1,375	全増	全増	0.8%	1.5%	170,604	14,249	184.2%	191.9%
大麦及びはだか麦	MT	42,604	1,517	175.8%	2.5倍	0.9%	1.0%	321,795	9,805	93.2%	108.0%
とうもろこし	MT	311,495	11,396	94.0%	149.0%	6.7%	4.0%	3,206,956	108,638	94.7%	145.9%
こうりゃん(飼料用)	MT	12,929	517	99.7%	147.5%	0.3%	0.2%	99,017	3,478	80.3%	119.7%
果実及び野菜	KG	3,697,251	476	142.1%	138.4%	0.3%	0.1%	48,515,980	6,808	136.3%	126.6%
果実	KG	624,136	114	45.8%	59.9%	0.1%	-0.1%	14,198,244	2,359	88.5%	89.5%
野菜	KG	3,073,115	362	2.5倍	2.4倍	0.2%	0.2%	34,317,736	4,449	175.7%	162.2%
飼料	MT	179,450	8,272	108.7%	135.0%	4.9%	2.3%	1,756,974	73,826	98.8%	117.5%
植物性油かす	MT	134,651	6,065	110.4%	140.5%	3.6%	1.9%	1,178,996	46,414	98.7%	124.6%
魚介類の粉、ミール及びベレット	MT	2,376	412	71.8%	88.5%	0.2%	-0.1%	41,897	6,752	77.6%	83.9%
<b>原材料</b>			<b>2,117</b>		<b>102.3%</b>	<b>1.2%</b>	<b>0.1%</b>		<b>25,111</b>		<b>124.8%</b>
生ゴム	MT	5,070	1,190	81.4%	125.9%	0.7%	0.3%	63,356	12,825	121.5%	154.3%
粗鉱物	MT	8,604	171	57.3%	2.1倍	0.1%	0.1%	105,117	1,493	88.4%	104.3%
金属鉱及びびくず	MT	2,185	533	103.1%	82.4%	0.3%	-0.1%	16,616	6,273	95.5%	114.8%
<b>鉱物性燃料</b>			<b>130,473</b>		<b>2.0倍</b>	<b>76.6%</b>	<b>70.4%</b>		<b>1,129,141</b>		<b>142.2%</b>
石炭	MT	1,295,860	24,087	90.3%	2.3倍	14.1%	14.4%	11,665,626	163,790	78.8%	145.2%
原油及び粗油	KL	1,748,047	101,077	101.1%	2.0倍	59.3%	54.7%	19,312,227	906,969	91.7%	141.8%
石油製品			2,161		5.1倍	1.3%	1.8%		11,461		166.2%
天然ガス及び製造ガス	MT	39,720	3,140	61.0%	87.0%	1.8%	-0.5%	695,284	46,807	93.4%	136.7%
<b>化学製品</b>			<b>4,295</b>		<b>141.2%</b>	<b>2.5%</b>	<b>1.3%</b>		<b>46,270</b>		<b>128.4%</b>
有機化合物			1,745		110.8%	1.0%	0.2%		19,472		112.6%
無機化合物	MT	11,995	885	132.6%	2.1倍	0.5%	0.5%	126,377	7,804	130.6%	161.6%
染料・なめし剤及び着色剤	KG	278,426	229	171.4%	166.2%	0.1%	0.1%	2,730,344	2,646	123.7%	125.1%
肥料	MT	7,458	816	64.1%	2.0倍	0.5%	0.4%	146,440	8,339	99.7%	161.8%
プラスチック	MT	1,925	403	108.1%	177.5%	0.2%	0.2%	21,824	3,863	111.1%	141.0%
その他の化学製品	MT	1,423	147	58.3%	73.9%	0.1%	-0.1%	26,840	2,446	96.3%	108.7%
<b>原料別製品</b>			<b>5,261</b>		<b>137.0%</b>	<b>3.1%</b>	<b>1.5%</b>		<b>50,671</b>		<b>114.6%</b>
ゴム製品	MT	287	158	117.1%	141.2%	0.1%	0.0%	2,980	1,330	132.6%	158.9%
ウッドチップ	MT	99,148	1,918	153.7%	161.5%	1.1%	0.8%	739,098	13,096	136.4%	130.9%
木製建具及び建築用木工品	KG	1,199,420	357	151.8%	172.1%	0.2%	0.2%	14,306,068	3,954	170.6%	177.8%
織物用糸及び繊維製品			336		164.2%	0.2%	0.1%		3,156		110.0%
非金属鉱物製品			155		130.9%	0.1%	0.0%		1,621		89.6%
鉄鋼	MT	8,881	1,126	83.1%	153.7%	0.7%	0.4%	130,005	11,979	91.0%	119.0%
アルミニウム及び同合金	MT	2,326	769	124.1%	184.6%	0.5%	0.4%	30,657	8,740	111.8%	150.5%
金属製品			301		39.4%	0.2%	-0.5%		5,226		58.9%
<b>機械類及び輸送用機器</b>			<b>1,789</b>		<b>51.4%</b>	<b>1.0%</b>	<b>-1.8%</b>		<b>29,119</b>		<b>78.3%</b>
一般機械			491		69.9%	0.3%	-0.2%		9,307		67.2%
原動機	MT	246	247	102.1%	70.9%	0.1%	-0.1%	2,509	2,528	42.2%	32.8%
ポンプ及び遠心分離機			90		95.0%	0.1%	-0.0%		1,967		69.3%
電気機器			532		25.0%	0.3%	-1.7%		9,502		51.4%
重電機器			61		11.0%	0.0%	-0.5%		4,165		137.8%
半導体等電子部品			419		59.5%	0.2%	-0.3%		3,308		29.2%
輸送用機器			766		117.3%	0.4%	0.1%		10,310		2.1倍
航空機類	MT	1	120	全増	全増	0.1%	0.1%	37	6,675	3.7倍	4.3倍
船舶類	NO	177	547	殆全増	2.0倍	0.3%	0.3%	647	572	19.0倍	183.4%
<b>雑製品</b>			<b>1,031</b>		<b>74.9%</b>	<b>0.6%</b>	<b>-0.4%</b>		<b>12,259</b>		<b>87.6%</b>
家具	KG	1,680,095	557	54.1%	61.2%	0.3%	-0.4%	26,013,160	8,262	81.1%	86.2%

※殆全増は、前年比が100倍以上の場合に表示。

## ◎長崎税関管内輸出地域(国)別表

令和3年12月分

(単位:百万円)

地域(国)	当 月 分			1 月以降累計		
	価 額	前年同月比	構成比	価 額	前年同期比	構成比
総額	19,262	48.9%	100.0%	467,940	108.5%	100.0%
アジア	11,966	54.7%	62.1%	253,215	115.3%	54.1%
大韓民国	2,389	107.0%	12.4%	48,503	2.7倍	10.4%
中華人民共和国	3,091	21.2%	16.0%	91,291	80.9%	19.5%
台湾	1,275	118.7%	6.6%	17,944	195.3%	3.8%
香港	2,974	71.6倍	15.4%	7,053	63.0%	1.5%
ベトナム	287	125.8%	1.5%	3,706	83.0%	0.8%
タイ	318	91.1%	1.7%	3,123	62.2%	0.7%
シンガポール	276	138.3%	1.4%	28,367	98.4%	6.1%
マレーシア	209	106.9%	1.1%	2,388	133.2%	0.5%
フィリピン	144	6.2%	0.7%	12,056	91.0%	2.6%
インドネシア	244	68.1%	1.3%	7,102	60.1%	1.5%
インド	591	2.9倍	3.1%	12,805	5.8倍	2.7%
パキスタン	146	16.8倍	0.8%	1,039	12.8倍	0.2%
アジアNIEs	6,914	194.9%	35.9%	101,866	151.0%	21.8%
ASEAN	1,500	40.8%	7.8%	74,500	113.5%	15.9%
大洋州	126	6.0%	0.7%	36,971	2.8倍	7.9%
オーストラリア	126	3.2倍	0.7%	787	116.9%	0.2%
マーシャル	-	全減	-	35,251	2.9倍	7.5%
北米	1,445	76.1%	7.5%	41,156	2.5倍	8.8%
アメリカ合衆国	1,445	76.4%	7.5%	40,982	2.5倍	8.8%
中南米	4,761	2.6倍	24.7%	72,273	90.7%	15.4%
メキシコ	38	141.3%	0.2%	2,029	5.6倍	0.4%
パナマ	4,723	2.6倍	24.5%	69,983	104.6%	15.0%
西欧	664	80.7%	3.4%	14,197	28.8%	3.0%
英国	92	68.9%	0.5%	6,543	95.3%	1.4%
オランダ	194	60.4%	1.0%	3,114	141.8%	0.7%
ベルギー	69	2.2倍	0.4%	315	117.5%	0.1%
フランス	13	48.8%	0.1%	389	103.8%	0.1%
ドイツ	44	36.6%	0.2%	1,200	70.9%	0.3%
イタリア	27	125.4%	0.1%	288	88.4%	0.1%
北マケドニア	101	77.9%	0.5%	1,192	139.5%	0.3%
中東欧・ロシア等	191	152.4%	1.0%	1,792	182.4%	0.4%
ロシア	36	39.0%	0.2%	496	144.2%	0.1%
ハンガリー	130	9.7倍	0.7%	1,086	2.2倍	0.2%
EU	598	103.2%	3.1%	7,363	24.4%	1.6%
中東	94	70.2%	0.5%	1,108	38.0%	0.2%
イラク	15	86.3%	0.1%	146	61.4%	0.0%
クウェート	58	2.5倍	0.3%	160	8.2%	0.0%
アラブ首長国連邦	8	20.1%	0.0%	226	82.0%	0.0%
アフリカ	15	0.1%	0.1%	47,229	97.2%	10.1%
リベリア	-	全減	-	46,578	97.6%	10.0%
APEC	12,853	54.3%	66.7%	283,122	120.5%	60.5%

※殆全増は、前年比が100倍以上の場合に表示。

## ◎長崎税関管内輸入地域(国)別表

令和3年12月分

(単位:百万円)

地域(国)	当 月 分			1 月以降累計		
	価 額	前年同月比	構成比	価 額	前年同期比	構成比
<b>総額</b>	<b>170,390</b>	<b>180.4%</b>	<b>100.0%</b>	<b>1,537,130</b>	<b>136.3%</b>	<b>100.0%</b>
アジア	22,816	139.2%	13.4%	231,779	116.4%	15.1%
大韓民国	3,243	118.5%	1.9%	32,263	116.6%	2.1%
中華人民共和国	5,342	93.9%	3.1%	76,235	96.9%	5.0%
台湾	1,003	2.1倍	0.6%	9,685	192.3%	0.6%
ベトナム	1,361	78.8%	0.8%	15,990	80.9%	1.0%
タイ	887	100.6%	0.5%	13,113	116.0%	0.9%
シンガポール	353	188.6%	0.2%	2,685	115.4%	0.2%
マレーシア	1,036	197.2%	0.6%	7,963	127.9%	0.5%
フィリピン	442	166.3%	0.3%	4,979	135.7%	0.3%
インドネシア	8,905	2.4倍	5.2%	62,688	152.2%	4.1%
インド	102	87.7%	0.1%	1,643	130.9%	0.1%
スリランカ	131	4.6倍	0.1%	701	2.5倍	0.0%
アジアNIEs	4,599	135.2%	2.7%	44,749	127.7%	2.9%
ASEAN	12,990	177.2%	7.6%	108,516	128.1%	7.1%
大洋州	19,742	2.3倍	11.6%	130,215	170.2%	8.5%
オーストラリア	19,672	2.2倍	11.5%	124,860	165.8%	8.1%
パプアニューギニア	4	全増	0.0%	3,659	殆全増	0.2%
北米	9,428	141.6%	5.5%	161,869	109.6%	10.5%
カナダ	66	7.0%	0.0%	13,039	72.6%	0.8%
アメリカ合衆国	9,362	163.8%	5.5%	148,830	114.7%	9.7%
中南米	20,637	2.0倍	12.1%	111,732	153.5%	7.3%
エクアドル	6,291	全増	3.7%	22,477	2.6倍	1.5%
ペルー	48	6.0倍	0.0%	2,796	136.9%	0.2%
チリ	261	66.3%	0.2%	2,771	55.7%	0.2%
ブラジル	7,706	85.3%	4.5%	46,484	94.4%	3.0%
パラグアイ	296	120.6%	0.2%	2,473	135.3%	0.2%
アルゼンチン	6,000	16.8倍	3.5%	27,202	7.5倍	1.8%
西欧	356	32.5%	0.2%	20,263	2.3倍	1.3%
英国	19	4.4%	0.0%	5,768	10.1倍	0.4%
フランス	34	104.3%	0.0%	6,818	13.6倍	0.4%
ドイツ	42	9.7%	0.0%	1,201	63.6%	0.1%
イタリア	66	188.5%	0.0%	2,129	4.2倍	0.1%
オーストリア	130	全増	0.1%	378	80.3%	0.0%
中東欧・ロシア等	8,237	177.6%	4.8%	95,810	129.6%	6.2%
ロシア	8,174	177.8%	4.8%	91,066	146.8%	5.9%
EU	346	50.7%	0.2%	14,788	175.8%	1.0%
中東	88,147	2.1倍	51.7%	780,208	143.5%	50.8%
バーレーン	-	-	-	14,766	3.2倍	1.0%
サウジアラビア	49,865	3.0倍	29.3%	253,371	135.2%	16.5%
クウェート	6,012	97.5%	3.5%	103,122	125.9%	6.7%
カタール	1,081	19.0%	0.6%	51,699	104.4%	3.4%
オマーン	67	全増	0.0%	13,024	126.2%	0.8%
アラブ首長国連邦	31,122	2.2倍	18.3%	334,547	161.6%	21.8%
アフリカ	1,027	23.5%	0.6%	5,253	101.9%	0.3%
南アフリカ共和国	1,015	31.1倍	0.6%	4,973	7.6倍	0.3%
APEC	60,226	164.3%	35.3%	614,612	125.6%	40.0%

※殆全増は、前年比が100倍以上の場合に表示。



◎長崎税関管内輸出品別地域別表

令和3年12月分

(単位:百万円)

品目	地域		総額		アジア		大洋州		北米		中南米		西欧		中東欧・ロシア等		中東		アフリカ	
	価額	前年同月比	価額	前年同月比	価額	前年同月比	価額	前年同月比	価額	前年同月比	価額	前年同月比	価額	前年同月比	価額	前年同月比	価額	前年同月比	価額	前年同月比
総額	19,262	48.9%	11,966	54.7%	126	6.0%	1,445	76.1%	4,761	2.6倍	664	80.7%	191	152.4%	94	70.2%	15	0.1%		
食料品及び動物	998	158.1%	950	170.3%	2	79.9%	46	75.7%	-	-	-	全減	-	-	-	-	-	-	-	-
魚介類及び同調製品	885	168.1%	858	180.5%	-	-	27	52.9%	-	-	-	-	-	-	-	-	-	-	-	-
原材料	1,987	132.1%	1,983	135.2%	-	-	4	10.8%	-	-	-	-	-	-	-	-	-	-	-	全減
木材	1,126	141.0%	1,122	147.2%	-	-	4	10.8%	-	-	-	-	-	-	-	-	-	-	-	-
パルプ及び古紙	399	196.8%	399	196.8%	-	-	-	-	-	-	-	-	-	-	-	-	-	-	-	-
金属鉱及びびくず	294	78.9%	294	78.9%	-	-	-	-	-	-	-	-	-	-	-	-	-	-	-	-
化学製品	3,890	108.5%	2,823	110.1%	-	-	471	91.9%	38	86.5%	425	93.7%	132	11.4倍	-	-	-	-	1	全増
有機化合物	554	118.9%	296	197.0%	-	-	183	131.9%	-	全減	76	48.4%	-	-	-	-	-	-	-	-
無機化合物	1,057	117.8%	522	126.4%	-	-	194	75.7%	38	166.6%	171	88.2%	132	11.4倍	-	-	-	-	1	全増
染料・なめし剤及び着色剤	1,251	2.3倍	994	2.9倍	-	-	82	74.6%	-	-	175	170.0%	0	全増	-	-	-	-	-	-
プラスチック	131	15.4%	120	14.2%	-	-	11	170.8%	-	-	-	-	-	-	-	-	-	-	-	-
その他の化学製品	831	103.6%	831	103.6%	-	-	-	-	-	-	-	-	-	-	-	-	-	-	-	-
原料別製品	1,530	101.6%	1,084	163.6%	124	3.2倍	313	42.1%	-	-	4	42.2%	6	2.5倍	-	全減	-	-	-	-
ゴム製品	589	64.9%	155	134.4%	124	3.5倍	309	43.3%	-	-	-	-	2	全増	-	全減	-	-	-	-
紙及び板紙	179	2.1倍	179	2.3倍	-	全減	-	-	-	-	-	-	-	-	-	全減	-	-	-	-
鉄鋼	592	194.6%	592	194.6%	-	-	-	-	-	-	-	-	-	-	-	-	-	-	-	-
金属製品	82	86.6%	75	105.6%	-	-	3	17.6%	-	-	1	26.0%	3	115.7%	-	-	-	-	-	-
機械類及び輸送用機器	10,574	53.4%	4,898	114.8%	1	0.0%	560	104.2%	4,723	2.6倍	234	67.5%	52	47.0%	94	113.0%	14	0.1%		
一般機械	1,253	89.1%	1,108	99.6%	0	61.9%	38	93.3%	-	-	8	38.7%	15	142.6%	77	155.9%	6	3.7%		
原動機	864	82.2%	845	99.3%	-	-	-	-	-	-	-	-	-	全減	18	69.1%	0	0.3%		
加熱用・冷却用機器	174	7.3倍	116	殆全増	-	-	-	-	-	-	-	-	-	-	58	2.5倍	-	-	-	-
電気機器	939	86.7%	426	95.3%	0	61.3%	329	109.5%	-	全減	127	63.1%	37	36.9%	15	52.5%	6	171.8%		
半導体等電子部品	148	殆全増	0	95.2%	-	-	148	全増	-	-	-	-	-	-	-	-	-	-	-	-
電気計測機器	157	177.8%	157	177.8%	-	-	-	-	-	-	-	-	-	-	-	-	-	-	-	-
輸送用機器	8,382	48.4%	3,364	124.2%	-	全減	193	98.4%	4,723	2.6倍	98	79.6%	-	全減	2	35.3%	2	0.0%		
自動車の部分品	466	124.7%	172	3.4倍	-	-	193	98.4%	-	-	98	79.6%	-	全減	1	35.2%	2	全増		
二輪自動車類	273	71.0%	273	71.0%	-	-	-	-	-	-	-	-	-	-	-	-	-	-	-	-
船舶類	7,643	46.1%	2,920	128.6%	-	全減	-	-	4,723	2.6倍	-	-	-	-	-	-	-	-	-	全減
再輸出品	115	0.9%	84	0.7%	-	-	31	全増	-	-	-	-	-	全減	0	全増	-	-	-	-

※殆全増は、前年同月比が100倍以上の場合に表示。

## ◎長崎税関管内輸入品別地域別表

令和3年12月分

(単位:百万円)

品目	地域		アジア		大洋州		北米		中南米		西欧		中東欧・ロシア等		中東		アフリカ	
	価額	前年同月比	価額	前年同月比	価額	前年同月比	価額	前年同月比	価額	前年同月比	価額	前年同月比	価額	前年同月比	価額	前年同月比	価額	前年同月比
総額	170,390	180.4%	22,816	139.2%	19,742	2.3倍	9,428	141.6%	20,637	2.0倍	356	32.5%	8,237	177.6%	88,147	2.1倍	1,027	23.5%
食料品及び動物	25,345	152.2%	3,385	91.6%	3,212	3.4倍	4,860	144.7%	13,488	159.5%	94	111.8%	99	101.0%	67	全増	140	14.5倍
魚介類及び同調製品	841	101.6%	797	102.2%	5	全増	-	全減	-	全減	-	全減	39	全増	-	-	-	-
魚介類	752	100.2%	707	100.9%	5	全増	-	全減	-	全減	-	全減	39	全増	-	-	-	-
穀物及び同調製品	15,454	171.5%	396	47.3倍	2,653	4.7倍	3,819	2.1倍	8,433	129.2%	12	5.7倍	-	全減	-	-	140	全増
米	1,375	全増	387	全増	-	-	988	全増	-	-	-	-	-	-	-	-	-	-
大麦及びはだか麦	1,517	2.5倍	-	-	1,517	2.7倍	-	全減	-	-	-	-	-	-	-	-	-	-
とうもろこし	11,396	149.0%	-	-	-	-	2,831	191.7%	8,424	136.5%	-	-	-	-	-	-	140	全増
こうりゃん(飼料用)	517	147.5%	-	-	508	全増	-	-	9	2.5%	-	-	-	-	-	-	-	-
果実及び野菜	476	138.4%	276	98.2%	-	-	166	20.8倍	12	52.3%	3	43.0%	19	72.8%	-	-	-	-
飼料	8,272	135.0%	1,789	69.7%	496	143.9%	850	65.5%	5,024	2.7倍	47	2.7倍	-	全減	67	全増	-	全減
植物性油かす	6,065	140.5%	1,090	52.9%	-	-	226	30.6%	4,739	3.1倍	10	3.2倍	-	-	-	-	-	-
魚介類の粉、ミール及びベレット	412	88.5%	57	98.7%	4	全増	-	全減	284	76.5%	-	-	-	全減	67	全増	-	全減
原材料	2,117	102.3%	1,910	115.0%	9	158.9%	96	28.0%	14	10.3倍	21	64.9%	67	2.7倍	-	-	-	全減
生ゴム	1,190	125.9%	1,122	122.0%	-	-	-	-	-	-	-	-	67	2.7倍	-	-	-	-
粗鉱物	171	2.1倍	165	2.0倍	-	-	6	全増	-	-	-	全減	-	-	-	-	-	-
金属鉱及びびくず	533	82.4%	517	129.4%	-	-	16	6.6%	-	-	-	-	-	-	-	-	-	-
鉱物性燃料	130,473	2.0倍	8,172	3.6倍	16,430	2.1倍	4,094	142.9%	6,291	全増	-	全減	7,449	172.5%	88,036	2.1倍	-	全減
石炭	24,087	2.3倍	6,956	3.8倍	15,155	2.8倍	1,278	71.3%	-	-	-	-	697	50.6%	-	-	-	-
原油及び粗油	101,077	2.0倍	-	-	-	-	-	-	6,291	全増	-	-	6,750	2.3倍	88,036	2.1倍	-	全減
石油製品	2,161	5.1倍	1,182	2.8倍	-	-	980	全増	-	-	-	全減	-	-	-	-	-	-
天然ガス及び製造ガス	3,140	87.0%	28	128.1%	1,275	57.2%	1,837	171.6%	-	-	-	-	-	-	-	全減	-	-
化学製品	4,295	141.2%	3,196	170.0%	-	-	172	2.2倍	834	79.0%	49	172.9%	-	-	44	全増	-	-
有機化合物	1,745	110.8%	873	177.4%	-	-	9	81.6%	834	79.0%	29	183.4%	-	-	-	-	-	-
無機化合物	885	2.1倍	849	2.1倍	-	-	29	145.2%	-	-	7	65.3%	-	-	-	-	-	-
肥料	816	2.0倍	813	2.0倍	-	-	-	-	-	-	3	全増	-	-	-	-	-	-
原料別製品	5,261	137.0%	3,521	128.1%	92	114.4%	132	49.9倍	-	全減	9	5.7%	621	3.2倍	-	全減	887	27.2倍
ウッドチップ	1,918	161.5%	973	160.4%	-	-	132	全増	-	全減	2	全増	-	-	-	-	811	全増
鉄鋼	1,126	153.7%	1,126	153.8%	-	-	-	-	-	-	-	全減	-	-	-	-	-	-
アルミニウム及び同合金	769	184.6%	44	46.0%	92	114.4%	-	-	-	-	-	-	621	3.2倍	-	全減	13	全増
金属製品	301	39.4%	301	48.9%	-	-	-	-	-	-	-	全減	-	-	-	-	-	-
機械類及び輸送用機器	1,789	51.4%	1,540	57.0%	-	-	73	32.8倍	-	-	176	22.6%	-	-	-	-	-	-
一般機械	491	69.9%	414	73.6%	-	-	21	9.4倍	-	-	56	40.6%	-	-	-	-	-	-
電気機器	532	25.0%	480	27.3%	-	-	52	全増	-	-	-	全減	-	-	-	-	-	-
輸送用機器	766	117.3%	646	169.6%	-	-	-	-	-	-	120	44.2%	-	-	-	-	-	-
家具	557	61.2%	550	60.9%	-	-	-	-	-	-	7	93.5%	-	-	-	-	-	-

※殆全増は、前年同月比が100倍以上の場合に表示。

## ◎長崎税関管内港別貿易額表

令和3年12月分

(単位：百万円)

官署名	輸 出						輸 入					
	当 月 分	前 年 同 月 比	構 成 比	累 計	前 年 同 期 比	構 成 比	当 月 分	前 年 同 月 比	構 成 比	累 計	前 年 同 期 比	構 成 比
長崎税関管内	19,262	48.9%	100.0%	467,940	108.5%	100.0%	170,390	180.4%	100.0%	1,537,130	136.3%	100.0%
長 崎	1,033	92.6%	5.4%	40,789	69.2%	8.7%	3,992	119.0%	2.3%	41,594	111.3%	2.7%
長崎空港	-	-	-	-	-	-	44	52.6倍	0.0%	648	30.9%	0.0%
佐 世 保	8,175	126.5%	42.4%	125,023	86.2%	26.7%	21,938	163.7%	12.9%	151,056	131.9%	9.8%
三 池	3,743	26.6%	19.4%	92,485	111.6%	19.8%	4,462	168.8%	2.6%	42,243	126.3%	2.7%
八 代	1,854	187.6%	9.6%	20,487	163.7%	4.4%	6,308	131.3%	3.7%	61,743	120.5%	4.0%
熊 本	1,305	74.0%	6.8%	22,143	121.6%	4.7%	933	58.2%	0.5%	12,314	70.0%	0.8%
三 角	190	63.1%	1.0%	4,860	175.1%	1.0%	3,233	殆全増	1.9%	32,538	2.3倍	2.1%
水 俣	119	91.5%	0.6%	716	96.6%	0.2%	1,311	125.0%	0.8%	12,545	124.5%	0.8%
熊本空港	-	-	-	-	-	-	-	-	-	0	全増	0.0%
鹿 児 島	421	3.4%	2.2%	120,623	154.3%	25.8%	108,574	2.0倍	63.7%	987,129	141.3%	64.2%
鹿児島空港	16	65.7%	0.1%	558	2.5倍	0.1%	120	108.3%	0.1%	8,231	7.9倍	0.5%
志 布 志	1,750	97.5%	9.1%	32,814	127.8%	7.0%	17,499	149.4%	10.3%	164,766	131.4%	10.7%
川 内	650	172.5%	3.4%	7,128	122.5%	1.5%	1,597	124.3%	0.9%	18,506	99.8%	1.2%
枕 崎	9	53.3%	0.0%	312	96.1%	0.1%	378	140.7%	0.2%	3,817	92.4%	0.2%

※殆全増は、前年比が100倍以上の場合に表示。

※長崎港には、松島港を含む。

佐世保港には、松浦港及び福島港を含む。

三池港には、佐賀空港を含む。

鹿児島港には、喜入港を含む。