

【概要版】

八代税関支署 管内貿易概況(速報)
〔令和3年11月分〕

(附 表)

輸出入総額	155億88百万円〔前年同月比 149.0% (+ 51億29百万円)〕 10か月連続の増
輸出入差引	▲ 75億38百万円 入超
輸 出	40億25百万円〔前年同月比 123.8% (+ 7億72百万円)〕 大幅増

〔一般機械〕などは減少したものの、〔金属鉱及びびくず〕や〔その他の化学製品〕などが増加したことにより、輸出総額は40億25百万円となり、前年同月と比べ123.8%(+7億72百万円)と9か月連続の増となった。

金属鉱及びびくず	8億15百万円〔前年同月比 3.9倍 (+ 6億03百万円)〕
その他の化学製品	2億21百万円〔 同 6.7倍 (+ 1億88百万円)〕
精密機器類	1億96百万円〔 同 12.8倍 (+ 1億81百万円)〕
一般機械	3億88百万円〔 同 62.6% (▲ 2億31百万円)〕
電気機器	6億78百万円〔 同 79.4% (▲ 1億76百万円)〕

輸 入	115億63百万円〔前年同月比 160.5% (+ 43億57百万円)〕 大幅増
-----	--

〔電気機器〕などは減少したものの、〔石炭〕や〔非鉄金属〕などが増加したことにより、輸入総額は115億63百万円となり、前年同月と比べ160.5%(+43億57百万円)と6か月連続の増となった。

石炭	44億82百万円〔前年同月比 6.1倍 (+ 37億48百万円)〕
非鉄金属	11億47百万円〔 同 4.5倍 (+ 8億89百万円)〕
木製品及びコルク製品(除家具)	8億54百万円〔 同 6.6倍 (+ 7億24百万円)〕
電気機器	32百万円〔 同 2.5% (▲ 12億79百万円)〕
一般機械	1億20百万円〔 同 23.3% (▲ 3億94百万円)〕

○国別輸出(上位3カ国)

国 名	輸出額 (百万円)	前年同月比	構成比	主な品目
大韓民国	1,371	192.3%	34.1%	金属鉱及びびくず、鉄鋼
中華人民共和国	1,201	150.4%	29.8%	輸送用機器、木材及びコルク
台湾	362	90.4倍	9.0%	精密機器類、金属鉱及びびくず

○国別輸入(上位3カ国)

国 名	輸入額 (百万円)	前年同月比	構成比	主な品目
オーストラリア	4,604	5.9倍	39.8%	石炭、木製品及びコルク製品(除家具)
ブラジル	2,229	169.2%	19.3%	穀物及び同調製品、元素及び化合物
アメリカ合衆国	1,361	3.2倍	11.8%	石炭、飼料

○主要輸出品(上位5品目)

品 名	輸出額 (百万円)	前年同月比	構成比	主な仕向国
金属鉱及びびくず	815	3.9倍	20.2%	大韓民国、台湾
電気機器	678	79.4%	16.8%	中華人民共和国、アメリカ合衆国
輸送用機器	531	135.1%	13.2%	中華人民共和国、ベトナム
鉄鋼	447	91.4%	11.1%	大韓民国
一般機械	388	62.6%	9.6%	マレーシア、インド

○主要輸入品(上位5品目)

品 名	輸入額 (百万円)	前年同月比	構成比	主な仕出国
石炭	4,482	6.1倍	38.8%	オーストラリア、アメリカ合衆国
穀物及び同調製品	1,844	160.2%	15.9%	ブラジル、アルゼンチン
非鉄金属	1,147	4.5倍	9.9%	ロシア、ナイジェリア
元素及び化合物	1,064	153.5%	9.2%	ブラジル、中華人民共和国
飼料	957	197.9%	8.3%	アメリカ合衆国、アルゼンチン

※ 輸出はFOB価格、輸入はCIF価格による。

※ 本資料に関するお問い合わせは、八代税関支署統括審査官部門(0965-37-1765)へお願いします。

八代税関支署管内貿易概況（速報）
[令和3年11月分]

◎八代税関支署管内貿易総額

区 分	当 月 (百万円)	前 年 同月比	長崎税関 管内比	累 計 (百万円)	前 年 同期比	長崎税関 管内比
輸 出	4,025	123.8%	6.3%	44,739	144.0%	10.0%
輸 入	11,563	160.5%	6.8%	107,345	125.8%	7.9%
入(△)出超	△ 7,538	-	-	△ 62,605	-	-

◎長崎税関管内貿易総額

区 分	当 月 (百万円)	前 年 同月比	累 計 (百万円)	前 年 同期比
輸 出	63,891	199.5%	448,678	114.5%
輸 入	170,196	199.1%	1,366,765	132.2%
入(△)出超	△ 106,305	-	△ 918,087	-

注 1 輸出はFOB価格、輸入はCIF価格による。

2 輸出は当該貨物を積載する船舶又は航空機の出港の日、輸入は当該貨物の許可の日をもって計上される。
(ただし、蔵入貨物、移入貨物及び輸入許可前引取貨物は承認の日をもって計上される。)

3 本資料における貿易額は、八代支署管内の各官署が管轄する区域に蔵置された貨物の通関額である。

4 数量又は価額欄中の「0」は表示単位に満たないもの、「-」は実績がないもの、「殆全増」は前年比が100倍以上のもの。

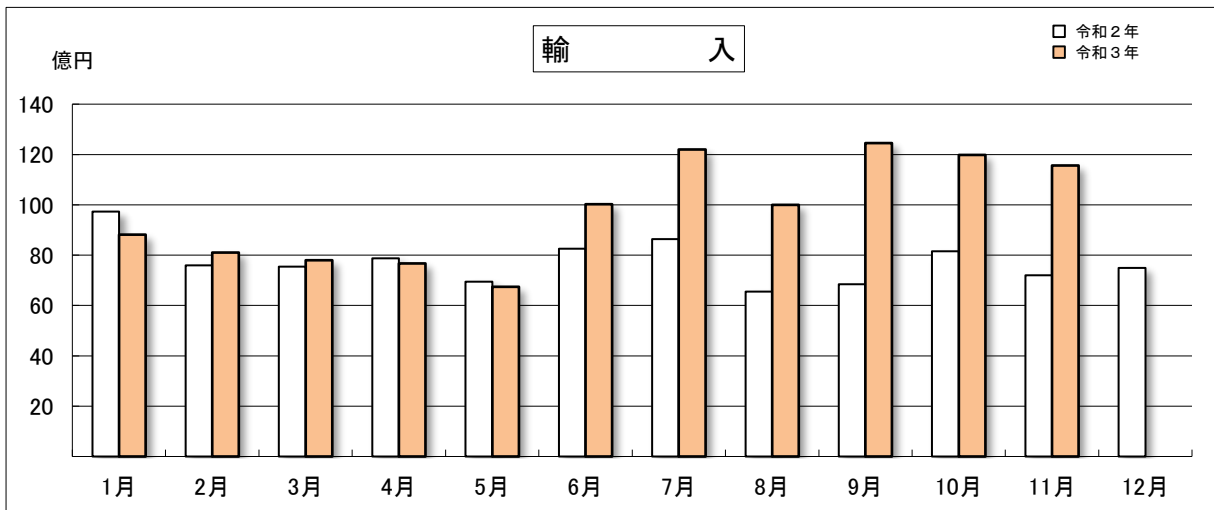
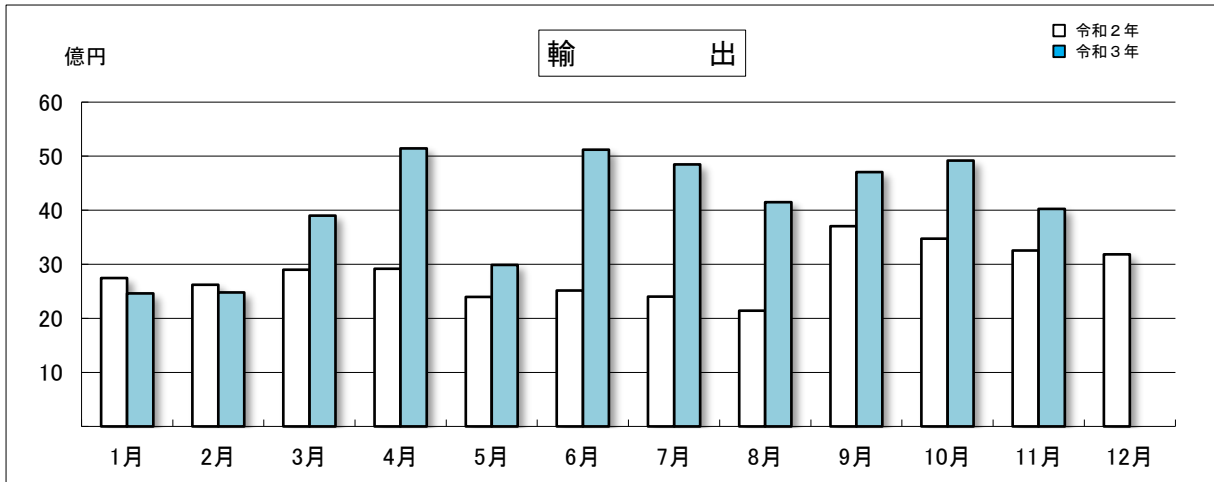
5 輸出の当月分、輸入の当月分及び前月分は速報値である。

6 本資料を他に転載する場合は、必ず八代税関支署の資料に基づく旨を注記してください。

◎八代税関支署管内 月別貿易額推移

(単位：百万円)

区 分	輸 出			輸 入		
	令和3年	令和2年	前年同月比	令和3年	令和2年	前年同月比
1月	2,462	2,743	89.8%	8,810	9,734	90.5%
2月	2,478	2,620	94.6%	8,098	7,593	106.6%
3月	3,897	2,897	134.5%	7,802	7,543	103.4%
4月	5,146	2,915	176.5%	7,668	7,877	97.3%
5月	2,986	2,395	124.7%	6,747	6,949	97.1%
6月	5,120	2,516	2.0倍	10,018	8,258	121.3%
7月	4,849	2,401	2.0倍	12,201	8,641	141.2%
8月	4,150	2,142	193.7%	9,998	6,557	152.5%
9月	4,704	3,704	127.0%	12,458	6,847	181.9%
10月	4,921	3,475	141.6%	11,983	8,156	146.9%
11月	4,025	3,253	123.8%	11,563	7,206	160.5%
12月		3,183			7,488	
累計	44,739	34,245		107,345	92,850	
当月までの累計	44,739	31,062	144.0%	107,345	85,362	125.8%



◎八代税関支署管内 主要輸出品表

品名	単位	11月					1月以降累計			
		数量	価額(千円)	前年同月比		構成比	数量	価額(千円)	前年同期比	
				数量	価額				数量	価額
輸出総額			4,025,014		123.8%	100.0%		44,739,315		144.0%
食料品及び動物			125,165		64.4%	3.1%		1,169,050		92.1%
魚介類及び同調製品	MT	72	74,369	29.5%	44.5%	1.8%	948	699,810	63.7%	75.5%
魚介類	MT	72	74,369	29.5%	44.5%	1.8%	948	699,810	63.7%	75.5%
穀物及び同調製品	MT	82	29,296	4.1倍	3.5倍	0.7%	403	180,943	140.9%	147.1%
その他の調製食料品			20,982		112.0%	0.5%		260,934		126.3%
原材料			1,180,079		2.5倍	29.3%		9,719,829		149.5%
木材及びコルク			280,296		134.3%	7.0%		2,853,885		122.6%
木材			280,296		134.3%	7.0%		2,853,356		122.6%
パルプ及び古紙	MT	2,496	67,536	106.0%	149.5%	1.7%	22,613	544,137	85.2%	148.0%
織物用繊維及びびくず	MT	156	16,736	2.1倍	2.8倍	0.4%	1,457	148,050	123.0%	187.4%
金属鉱及びびくず	MT	11,930	814,623	2.6倍	3.9倍	20.2%	85,529	6,117,367	94.9%	167.7%
(鉄鋼くず)	MT	11,480	665,982	2.9倍	5.5倍	16.5%	78,062	3,878,469	95.9%	178.7%
化学製品			314,603		2.6倍	7.8%		4,692,640		145.1%
元素及び化合物			-		-	-		338,338		96.5%
有機化合物			-		-	-		337,772		98.2%
精油・香料及び化粧品類	MT	89	39,139	全増	全増	1.0%	691	284,194	5.7倍	2.8倍
プラスチック	MT	668	50,188	97.7%	62.1%	1.2%	8,095	1,850,505	82.2%	2.3倍
その他の化学製品	MT	177	221,077	4.7倍	6.7倍	5.5%	2,157	2,172,438	95.5%	112.6%
原料別製品			482,560		92.6%	12.0%		5,760,867		2.1倍
紙類及び同製品	MT	140	13,905	134.6%	148.9%	0.3%	3,126	314,636	196.9%	2.2倍
鉄鋼	MT	5,329	447,480	48.4%	91.4%	11.1%	71,258	5,072,154	133.2%	2.2倍
ビレット及びシートバー等	MT	1,413	100,487	19.5%	34.2%	2.5%	31,434	1,928,488	81.7%	125.1%
鉄鋼の棒・形鋼及び線	MT	3,916	346,993	104.0%	177.2%	8.6%	39,821	3,142,891	2.6倍	4.0倍
金属製品			20,513		134.4%	0.5%		322,185		168.6%
機械類及び輸送用機器			1,596,495		85.6%	39.7%		20,382,991		123.4%
一般機械			387,723		62.6%	9.6%		4,905,677		105.0%
原動機	KG	98,449	222,117	48.0%	44.3%	5.5%	1,444,819	3,206,780	100.9%	101.4%
電気機器			677,712		79.4%	16.8%		9,177,234		148.1%
輸送用機器			531,060		135.1%	13.2%		6,300,080		111.5%
二輪自動車類			529,856		135.2%	13.2%		5,655,150		105.1%
雑製品			284,736		4.4倍	7.1%		2,912,736		4.6倍
精密機器類			196,399		12.8倍	4.9%		2,173,285		20.9倍
その他の雑製品			88,337		177.8%	2.2%		734,703		140.4%
プラスチック製品	KG	78,371	88,337	126.1%	177.8%	2.2%	822,411	724,916	126.1%	140.6%

◎八代税関支署管内 主要輸入品表

品名	単位	11月					1月以降累計			
		数量	価額(千円)	前年同月比		構成比	数量	価額(千円)	前年同期比	
				数量	価額				数量	価額
輸入総額			11,562,772		160.5%	100.0%		107,344,655		125.8%
食料品及び動物			3,046,184		155.5%	26.3%		27,987,582		134.1%
魚介類及び同調製品	MT	1,218	233,585	75.0%	95.5%	2.0%	4,701	919,160	65.4%	75.2%
魚介類	KG	1,199,220	226,031	74.7%	94.8%	2.0%	4,586,087	875,260	64.8%	74.0%
穀物及び同調製品	MT	51,911	1,843,803	99.2%	160.2%	15.9%	563,814	20,385,437	96.6%	141.6%
米	MT	-	-	-	-	-	34,252	2,585,239	166.3%	189.8%
大麦及びはだか麦	MT	3,099	110,903	44.1%	53.6%	1.0%	73,712	2,292,604	94.6%	100.9%
とうもろこし	MT	47,520	1,680,195	121.0%	2.1倍	14.5%	445,658	15,073,963	96.3%	149.4%
飼料	MT	18,869	956,828	160.2%	197.9%	8.3%	116,523	6,133,332	100.1%	135.3%
植物性油かす	MT	10,279	581,277	118.0%	152.7%	5.0%	89,023	4,997,090	95.5%	131.1%
原材料			165,580		81.5%	1.4%		1,707,922		86.6%
採油用の種・ナット及び核	MT	240	26,738	52.2%	79.0%	0.2%	3,019	301,392	48.8%	62.0%
木材及びコルク			40,793		62.2%	0.4%		553,494		77.6%
粗鉱物	MT	2,772	23,862	83.9%	28.1%	0.2%	37,803	502,075	88.1%	87.3%
金属鉱及びくず	MT	198	62,147	3.3倍	5.5倍	0.5%	1,192	250,420	163.3%	3.3倍
鉱物性燃料			4,482,839		5.6倍	38.8%		34,009,275		2.2倍
石炭	MT	242,859	4,482,213	173.1%	6.1倍	38.8%	2,344,492	33,245,431	119.8%	2.2倍
石油製品			-		全減	-		707,787		160.8%
化学製品			1,284,864		118.5%	11.1%		15,777,394		117.4%
元素及び化合物			1,063,586		153.5%	9.2%		8,097,430		98.3%
有機化合物			1,032,608		154.0%	8.9%		7,750,044		97.7%
肥料	MT	160	8,278	1.8%	2.7%	0.1%	94,864	5,089,115	99.0%	159.1%
プラスチック	MT	656	128,369	2.6倍	3.2倍	1.1%	11,287	1,751,459	117.7%	142.6%
その他の化学製品	MT	818	54,620	129.0%	160.4%	0.5%	9,412	615,853	108.1%	118.3%
原料別製品			2,128,878		2.7倍	18.4%		16,796,876		117.4%
木製品及びコルク製品(除家具)			854,383		6.6倍	7.4%		7,892,239		141.6%
パルプウッド等	MT	30,872	673,052	殆全増	67.7倍	5.8%	333,852	6,174,114	159.2%	160.2%
(ウッドチップ)	MT	30,820	662,207	全増	全増	5.7%	333,156	6,029,445	159.6%	163.6%
木製建具及び建築用木工品	KG	551,836	165,504	128.8%	146.4%	1.4%	6,001,422	1,648,289	122.4%	130.9%
鉄鋼	MT	97	17,191	22.5%	28.7%	0.1%	6,410	820,865	73.2%	85.0%
非鉄金属	MT	3,495	1,146,696	2.7倍	4.5倍	9.9%	24,490	6,575,527	117.8%	167.1%
アルミニウム及び同合金	MT	3,495	1,146,696	2.7倍	4.5倍	9.9%	24,490	6,575,527	117.8%	167.1%
金属製品			70,954		24.3%	0.6%		1,042,375		32.8%
機械類及び輸送用機器			196,718		9.2%	1.7%		8,404,374		50.2%
一般機械			119,930		23.3%	1.0%		2,679,829		53.2%
原動機	MT	122	91,589	51.5%	35.8%	0.8%	1,975	1,946,834	66.5%	50.5%
電気機器			32,259		2.5%	0.3%		3,005,135		31.8%
重電機器			4,244		21.6%	0.0%		1,096,282		6.2倍
半導体等電子部品			21,019		2.2%	0.2%		480,677		6.8%
輸送用機器			44,529		14.7%	0.4%		2,719,410		119.9%
自動車の部分品	KG	76,062	42,161	78.5%	98.2%	0.4%	907,256	461,812	2.1倍	2.4倍
二輪自動車類			1,794		0.7%	0.0%		1,089,400		52.8%
雑製品			257,271		101.7%	2.2%		2,104,802		92.2%
その他の雑製品			222,006		102.4%	1.9%		1,740,993		93.7%

◎八代税関支署管内 輸出地域(国)別表

区 分	11 月			1 月以降累計		
	価額 (千円)	前年同月比	構成比	価額 (千円)	前年同期比	構成比
輸出総額	4,025,014	123.8%	100.0%	44,739,315	144.0%	100.0%
アジア	3,480,779	159.0%	86.5%	36,056,141	140.8%	80.6%
大韓民国	1,371,341	192.3%	34.1%	10,431,810	167.4%	23.3%
中華人民共和国	1,200,657	150.4%	29.8%	12,722,908	133.8%	28.4%
台湾	361,879	90.4倍	9.0%	4,251,174	23.6倍	9.5%
香港	23,799	99.6%	0.6%	554,965	132.8%	1.2%
ベトナム	37,026	125.7%	0.9%	1,166,028	80.2%	2.6%
タイ	27,135	41.5%	0.7%	338,754	16.3%	0.8%
シンガポール	24,561	135.5%	0.6%	434,236	137.3%	1.0%
マレーシア	152,894	2.2倍	3.8%	1,477,812	144.8%	3.3%
フィリピン	59,847	2.0倍	1.5%	407,937	165.7%	0.9%
インドネシア	64,847	20.7%	1.6%	2,492,600	96.0%	5.6%
インド	147,414	123.0%	3.7%	1,630,852	114.0%	3.6%
中東	20,662	66.8%	0.5%	217,115	80.8%	0.5%
サウジアラビア	7,499	33.4%	0.2%	95,148	54.8%	0.2%
アラブ首長国連邦	8,834	150.1%	0.2%	72,565	123.5%	0.2%
西欧	213,636	85.7%	5.3%	2,393,800	130.5%	5.4%
スウェーデン	2,866	25.0%	0.1%	63,464	123.2%	0.1%
デンマーク	9,266	3.1倍	0.2%	78,371	120.7%	0.2%
英国	74,049	68.3%	1.8%	643,152	106.6%	1.4%
アイルランド	9,570	42.0倍	0.2%	58,988	132.6%	0.1%
ベルギー	15,867	4.6倍	0.4%	70,753	177.5%	0.2%
フランス	32,084	71.3%	0.8%	366,863	108.4%	0.8%
ドイツ	16,095	51.1%	0.4%	423,841	177.0%	0.9%
スペイン	10,476	198.1%	0.3%	136,399	162.6%	0.3%
イタリア	21,980	134.3%	0.5%	261,020	2.6倍	0.6%
トルコ	6,529	87.9%	0.2%	60,454	116.2%	0.1%
中東欧・ロシア等	91,354	154.1%	2.3%	593,365	189.1%	1.3%
カザフスタン	18,441	2.9倍	0.5%	22,628	2.1倍	0.1%
ロシア	52,399	135.6%	1.3%	410,344	199.4%	0.9%
ルーマニア	10,015	4.6倍	0.2%	63,029	173.5%	0.1%
チェコ	8,407	3.1倍	0.2%	23,629	2.2倍	0.1%
北米	198,091	57.8%	4.9%	4,259,431	188.1%	9.5%
アメリカ合衆国	198,091	59.6%	4.9%	4,236,967	188.5%	9.5%
アフリカ	13,120	3.5%	0.3%	511,624	79.2%	1.1%
エジプト	3,721	66.5%	0.1%	17,320	183.9%	0.0%
ガーナ	-	全減	-	280,335	47.1%	0.6%
南アフリカ共和国	6,545	2.0倍	0.2%	47,070	2.2倍	0.1%
大洋州	4,026	51.4%	0.1%	216,499	192.4%	0.5%
オーストラリア	4,026	51.4%	0.1%	80,548	145.0%	0.2%

◎八代税関支署管内 輸入地域(国)別表

区 分	11 月			1 月以降累計		
	価額 (千円)	前年同月比	構成比	価額 (千円)	前年同期比	構成比
輸入総額	11,562,772	160.5%	100.0%	107,344,655	125.8%	100.0%
アジア	1,497,419	34.6%	13.0%	32,779,004	78.5%	30.5%
大韓民国	259,345	49.5%	2.2%	3,737,313	101.6%	3.5%
中華人民共和国	790,628	32.4%	6.8%	13,263,141	68.0%	12.4%
台湾	70,973	6.6倍	0.6%	545,575	17.8倍	0.5%
ベトナム	25,896	8.8%	0.2%	4,271,596	56.5%	4.0%
タイ	167,553	25.6%	1.4%	4,210,304	83.4%	3.9%
マレーシア	7,942	2.9%	0.1%	4,573,849	143.8%	4.3%
フィリピン	127,827	148.5%	1.1%	1,375,145	107.5%	1.3%
インドネシア	37,703	137.6%	0.3%	455,268	47.3%	0.4%
インド	4,934	6.0倍	0.0%	315,966	2.3倍	0.3%
中東	-	全減	-	380,375	77.9%	0.4%
サウジアラビア	-	全減	-	379,168	77.8%	0.4%
西欧	32,892	66.0%	0.3%	1,713,757	2.5倍	1.6%
スウェーデン	5,336	全増	0.0%	157,283	157.0%	0.1%
ドイツ	25,074	55.2%	0.2%	277,195	76.4%	0.3%
イタリア	-	全減	-	1,189,189	17.1倍	1.1%
オーストリア	-	-	-	26,700	10.1倍	0.0%
中東欧・ロシア等	1,129,187	6.6倍	9.8%	8,583,582	139.6%	8.0%
カザフスタン	-	-	-	236,606	34.3%	0.2%
ロシア	1,129,187	6.6倍	9.8%	8,340,290	153.3%	7.8%
北米	1,378,216	3.0倍	11.9%	13,067,198	137.4%	12.2%
カナダ	17,602	50.3%	0.2%	516,103	54.0%	0.5%
アメリカ合衆国	1,360,614	3.2倍	11.8%	12,551,095	146.7%	11.7%
中南米	2,882,698	2.1倍	24.9%	15,704,829	137.7%	14.6%
メキシコ	-	-	-	27,882	3.1倍	0.0%
チリ	14,907	147.4%	0.1%	83,744	64.2%	0.1%
ブラジル	2,228,691	169.2%	19.3%	13,323,590	127.4%	12.4%
アルゼンチン	639,100	18.4倍	5.5%	1,316,677	190.2%	1.2%
アフリカ	32,644	全増	0.3%	3,292,265	全増	3.1%
ナイジェリア	13,707	全増	0.1%	112,588	全増	0.1%
南アフリカ共和国	18,937	全増	0.2%	3,179,677	全増	3.0%
大洋州	4,609,716	5.8倍	39.9%	31,823,645	2.1倍	29.6%
オーストラリア	4,603,538	5.9倍	39.8%	31,540,326	2.1倍	29.4%

○八代税関支署管内 港別主要輸出入品

§ 八代支署

輸 出							輸 入						
品 名	単 位	数 量	価 額 (千円)	前年同月比		構 成 比	品 名	単 位	数 量	価 額 (千円)	前年同月比		構 成 比
				数 量	価 額						数 量	価 額	
総 額			1,546,702		144.9%	100.0%	総 額			5,344,382		130.3%	100.0%
原材料			631,251		2.7倍	40.8%	食料品及び動物			2,440,969		169.1%	45.7%
木材及びコルク			237,063		132.7%	15.3%	穀物及び同調製品	MT	42,364	1,501,052	97.9%	156.9%	28.1%
木材			237,063		132.7%	15.3%	米	MT	-	-	-	-	-
パルプ及び古紙	MT	1,910	51,448	3.7倍	6.9倍	3.3%	大麦及びはだか麦	MT	3,099	110,903	44.1%	53.6%	2.1%
金属鉱及びびくず	MT	4,864	341,852	14.5倍	6.6倍	22.1%	とうもろこし	MT	38,011	1,339,962	114.3%	197.6%	25.1%
(鉄鋼くず)	MT	4,709	305,556	全増	全増	19.8%	飼料	MT	18,306	939,917	157.7%	195.9%	17.6%
化学製品			268,171		4.7倍	17.3%	植物性油かす	MT	10,279	581,277	118.0%	152.7%	10.9%
元素及び化合物			-		-	-	原材料			126,802		76.9%	2.4%
有機化合物			-		-	-	木材及びコルク			40,793		64.1%	0.8%
精油・香料及び化粧品類	MT	89	39,139	全増	全増	2.5%	木材			40,793		64.1%	0.8%
プラスチック	MT	96	5,475	20.9%	26.6%	0.4%	粗鉱物	MT	2,772	23,862	83.9%	28.1%	0.4%
その他の化学製品	MT	177	221,077	4.7倍	6.7倍	14.3%	金属鉱及びびくず	MT	198	62,147	3.3倍	5.5倍	1.2%
原料別製品			195,792		72.1%	12.7%	鉱物性燃料			626		1.0%	0.0%
紙類及び同製品	MT	140	13,905	134.6%	148.9%	0.9%	石炭	MT	-	-	-	-	-
紙及び板紙	MT	140	13,905	134.6%	148.9%	0.9%	石油製品			-		全減	-
鉄鋼	MT	2,330	181,225	44.9%	69.7%	11.7%	化学製品			663,288		129.3%	12.4%
ピレット及びシートバ等	MT	1,413	100,487	99.2%	156.4%	6.5%	元素及び化合物			506,516		122.3%	9.5%
鉄鋼の棒・形鋼及び線	MT	917	80,738	24.3%	41.2%	5.2%	有機化合物			475,538		119.7%	8.9%
機械類及び輸送用機器			223,859		44.7%	14.5%	肥料	MT	140	6,991	18.3%	19.8%	0.1%
一般機械			223,859		44.7%	14.5%	プラスチック	MT	371	77,489	2.1倍	2.7倍	1.4%
原動機	KG	97,824	219,459	47.7%	43.9%	14.2%	その他の化学製品	MT	818	54,620	129.8%	164.2%	1.0%
雑製品			186,880		全増	12.1%	原料別製品			1,856,847		3.8倍	34.7%
精密機器類			186,880		全増	12.1%	木製品及びコルク製品(除家具)			766,557		11.4倍	14.3%
科学光学機器			186,880		全増	12.1%	(ウッドチップ)	MT	30,820	662,207	全増	全増	12.4%
							非鉄金属	MT	3,092	1,012,671	2.4倍	4.0倍	18.9%
							アルミニウム及び同合金	MT	3,092	1,012,671	2.4倍	4.0倍	18.9%
							金属製品			33,793		31.7%	0.6%
							機械類及び輸送用機器			29,465		2.4%	0.6%
							電気機器			25,695		2.1%	0.5%
							重電機器			3,437		17.5%	0.1%
							半導体等電子部品			21,019		2.2%	0.4%
							雑製品			226,385		112.8%	4.2%
							その他の雑製品			202,882		107.2%	3.8%

S 熊本出張所

輸 出							輸 入						
品 名	単 位	数 量	価 額 (千円)	前年同月比		構 成 比	品 名	単 位	数 量	価 額 (千円)	前年同月比		構 成 比
				数量	価額						数量	価額	
総 額			1,742,442		106.4%	100.0%	総 額			722,890		52.5%	100.0%
食料品及び動物			49,309		182.0%	2.8%	食料品及び動物			148,998		72.7%	20.6%
穀物及び同調製品	MT	79	27,809	4.0倍	3.3倍	1.6%	魚介類及び同調製品	MT	587	117,601	50.0%	67.7%	16.3%
その他の調製食料品			20,982			1.2%	魚介類	KG	568,020	110,047	49.2%	65.7%	15.2%
原材料			153,582		185.3%	8.8%	穀物及び同調製品	MT	38	2,518	102.7%	54.0%	0.3%
パルプ及び古紙	MT	586	16,088	31.8%	42.6%	0.9%	果実及び野菜	KG	24,451	9,003	44.4%	77.9%	1.2%
織物用繊維及びびくず	MT	156	16,736	2.1倍	2.8倍	1.0%	糖類及び同調製品・はちみつ	MT	-	-	-	-	-
金属鉱及びびくず	MT	295	112,345	92.5%	2.9倍	6.4%	飼料	MT	563	16,911	3.3倍	4.5倍	2.3%
化学製品			46,432		70.8%	2.7%	原材料			38,778		101.6%	5.4%
元素及び化合物			-		-	-	採油用の種・ナット及び核	MT	240	26,738	52.2%	79.0%	3.7%
有機化合物			-		-	-	生ゴム	MT	32	8,279	全増	全増	1.1%
プラスチック	MT	572	44,713	2.5倍	74.2%	2.6%	木材及びコルク			-		全減	-
原料別製品			20,513		104.9%	1.2%	化学製品			64,506		172.6%	8.9%
金属製品			20,513		137.9%	1.2%	精油・香料及び化粧品類	MT	75	12,339	72.1%	97.3%	1.7%
手道具類及び機械用工具	KG	154	20,305	89.0%	138.8%	1.2%	プラスチック	MT	285	50,880	3.8倍	4.4倍	7.0%
機械類及び輸送用機器			1,372,636		100.5%	78.8%	ポリエチレン	MT	160	26,915	全増	全増	3.7%
一般機械			163,864		137.9%	9.4%	合成樹脂	MT	109	20,688	198.2%	2.5倍	2.9%
原動機	KG	625	2,658	4.8倍	192.5%	0.2%	原料別製品			272,031		92.6%	37.6%
建設用・鉱山用機械			4,747		18.2倍	0.3%	木製品及びコルク製品(除家具)			87,826		139.7%	12.1%
電気機器			677,712		79.4%	38.9%	木製建具及び建築用木工品	KG	253,807	76,112	129.6%	147.7%	10.5%
輸送用機器			531,060		135.1%	30.5%	鉄鋼	MT	43	10,259	37.7%	65.0%	1.4%
二輪自動車類			529,856		135.2%	30.4%	非鉄金属	MT	403	134,025	殆全増	殆全増	18.5%
雑製品			97,856		149.8%	5.6%	アルミニウム及び同合金	MT	403	134,025	殆全増	殆全増	18.5%
精密機器類			9,519		62.1%	0.5%	金属製品			37,161		20.0%	5.1%
科学光学機器			9,519		62.1%	0.5%	機械類及び輸送用機器			167,253		22.3%	23.1%
その他の雑製品			88,337		177.8%	5.1%	一般機械			116,160		32.3%	16.1%
プラスチック製品	KG	78,371	88,337	126.1%	177.8%	5.1%	原動機	MT	122	91,589	53.0%	36.5%	12.7%
							輸送用機器			44,529		14.7%	6.2%
							自動車の部分品	KG	76,062	42,161	78.5%	98.2%	5.8%
							二輪自動車類			1,794		0.7%	0.2%
							雑製品			30,886		59.2%	4.3%
							家具	KG	35,815	11,762	118.0%	110.4%	1.6%
							その他の雑製品			19,124		69.3%	2.6%
							プラスチック製品	KG	33,286	19,124	168.1%	180.0%	2.6%

§ 三角出張所

輸 出							輸 入						
品 名	単 位	数 量	価 額 (千円)	前年同月比		構 成 比	品 名	単 位	数 量	価 額 (千円)	前年同月比		構 成 比
				数 量	価 額						数 量	価 額	
総 額			679,290		149.9%	100.0%	総 額			4,598,197		4.6倍	100.0%
食料品及び動物			52,609		51.1%	7.7%	食料品及び動物			115,984		96.1%	2.5%
魚介類及び同調製品	MT	54	52,609	34.2%	51.1%	7.7%	魚介類及び同調製品	MT	631	115,984	143.7%	170.1%	2.5%
魚介類	MT	54	52,609	34.2%	51.1%	7.7%	魚介類	KG	631,200	115,984	143.7%	170.1%	2.5%
原材料			360,426		3.0倍	53.1%	鉱物性燃料			4,482,213		6.1倍	97.5%
金属鉱及びくず	MT	6,771	360,426	168.9%	3.0倍	53.1%	石炭	MT	242,859	4,482,213	173.1%	6.1倍	97.5%
原料別製品			266,255		115.9%	39.2%							
鉄鋼	MT	2,999	266,255	51.6%	115.9%	39.2%							
ピレット及びシートパ等	MT	-	-	全減	全減	-							
鉄鋼の棒・形鋼及び線	MT	2,999	266,255	全増	全増	39.2%							

§ 水俣出張所

輸 出							輸 入						
品 名	単 位	数 量	価 額 (千円)	前年同月比		構 成 比	品 名	単 位	数 量	価 額 (千円)	前年同月比		構 成 比
				数 量	価 額						数 量	価 額	
総 額			56,580		60.0%	100.0%	総 額			897,303		124.0%	100.0%
食料品及び動物			21,760		33.9%	38.5%	食料品及び動物			340,233		179.2%	37.9%
魚介類及び同調製品	MT	18	21,760	20.9%	33.9%	38.5%	穀物及び同調製品	MT	9,509	340,233	105.0%	179.2%	37.9%
魚介類	MT	18	21,760	20.9%	33.9%	38.5%	とうもろこし	MT	9,509	340,233	158.2%	2.7倍	37.9%
原材料			34,820		115.7%	61.5%	化学製品			557,070		104.4%	62.1%
木材及びコルク			34,820		115.7%	61.5%	元素及び化合物			557,070		2.1倍	62.1%
木材			34,820		115.7%	61.5%	有機化合物			557,070		2.1倍	62.1%
							肥料	MT	-	-	全減	全減	-

§ 熊本空港出張所

輸 出							輸 入						
品 名	単 位	数 量	価 額 (千円)	前年同月比		構 成 比	品 名	単 位	数 量	価 額 (千円)	前年同月比		構 成 比
				数 量	価 額						数 量	価 額	
総 額			-		-	-	総 額			-		-	-